

Conceituação

Tema	Prazos Processuais
Relatórios	Evolução Histórica Comparativo por VT Comparativo por Grupo Por Grupo Por VT Por Processo
Resumo	Apresenta o prazo médio desde o ajuizamento da ação até realização da primeira audiência.
Descrição	O prazo médio é obtido calculando-se a quantidade de dias decorridos desde o ajuizamento até a realização da 1ª audiência. Os dados são extraídos baseando-se nos itens do e-Gestão: 263 e 90263 - Do ajuizamento da ação até a realização da 1ª audiência na fase de conhecimento – rito sumaríssimo; 264 e 90264 – Do ajuizamento da ação até a realização da 1ª audiência na fase de conhecimento – exceto rito sumaríssimo (ordinário)
Origem da informação	e-Gestão
Critérios e transformações	Coletado do e-Gestão, consolidado, otimizado e classificado para análise.
Análises possíveis	Prazo médio entre o ajuizamento da ação e a realização da primeira audiência, detalhado de forma Geral, Por grupo, por VT e Por Processo.

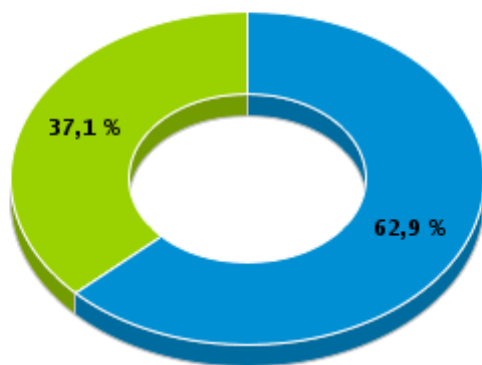


EVOLUÇÃO HISTÓRICA DOS PRAZOS PROCESSUAIS PARA REALIZAÇÃO DA 1ª AUDIÊNCIA - VARA DO TRABALHO DE SÃO LUIS DE MONTES BELOS

Data da 1ª audiência entre 1/8/2016 e 31/8/2016 23:59:59

Rito	Qtd	Prazo Médio
ORDINÁRIO	78	31,18
SUMARÍSSIMO	46	29,54
Total/Média	124	30,57

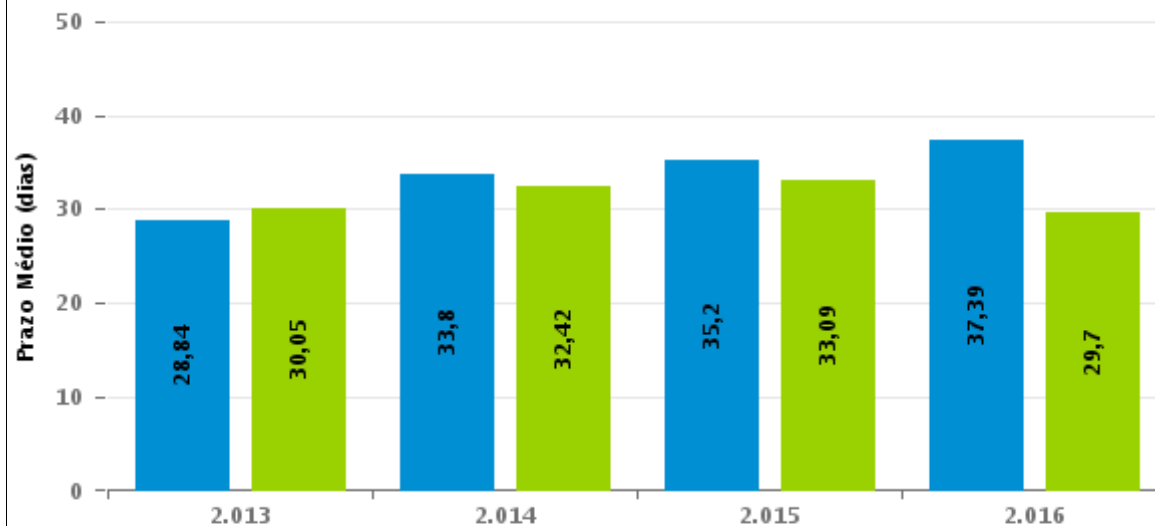
Percentual de Processos por Rito



Rito

■ ORDINÁRIO ■ SUMARÍSSIMO

Prazo Médio por Rito



Para este exercício foram computados os processos até o mês de Dezembro/2.016

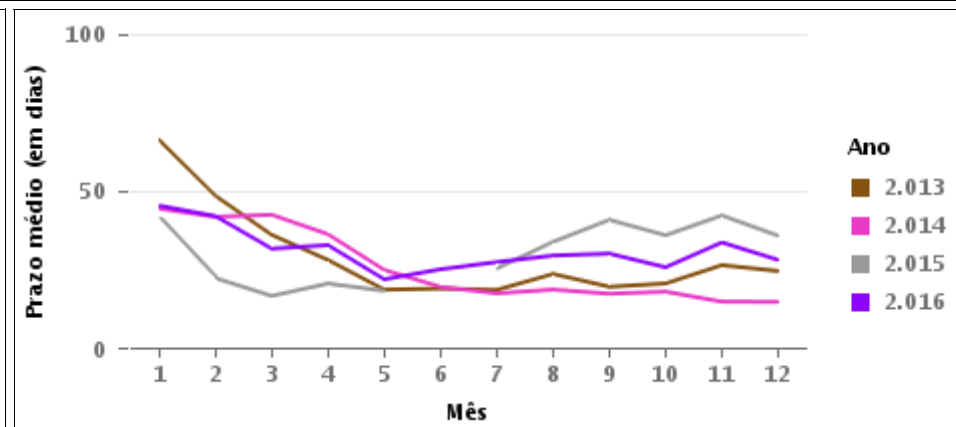
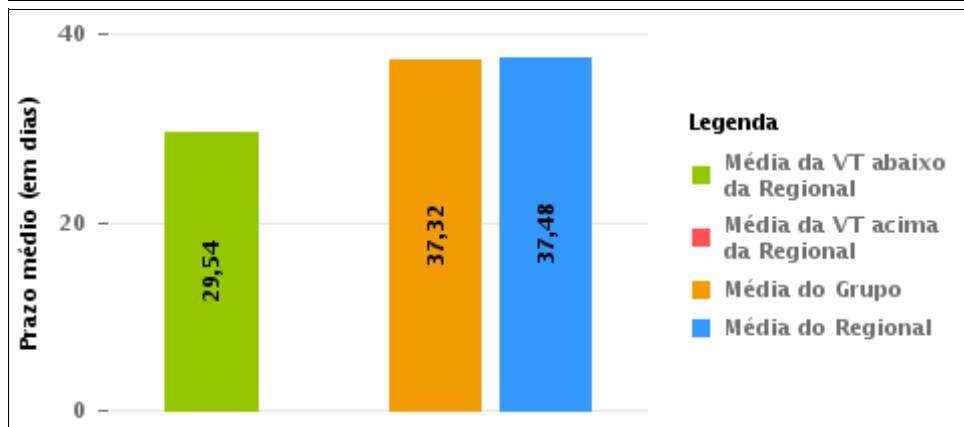
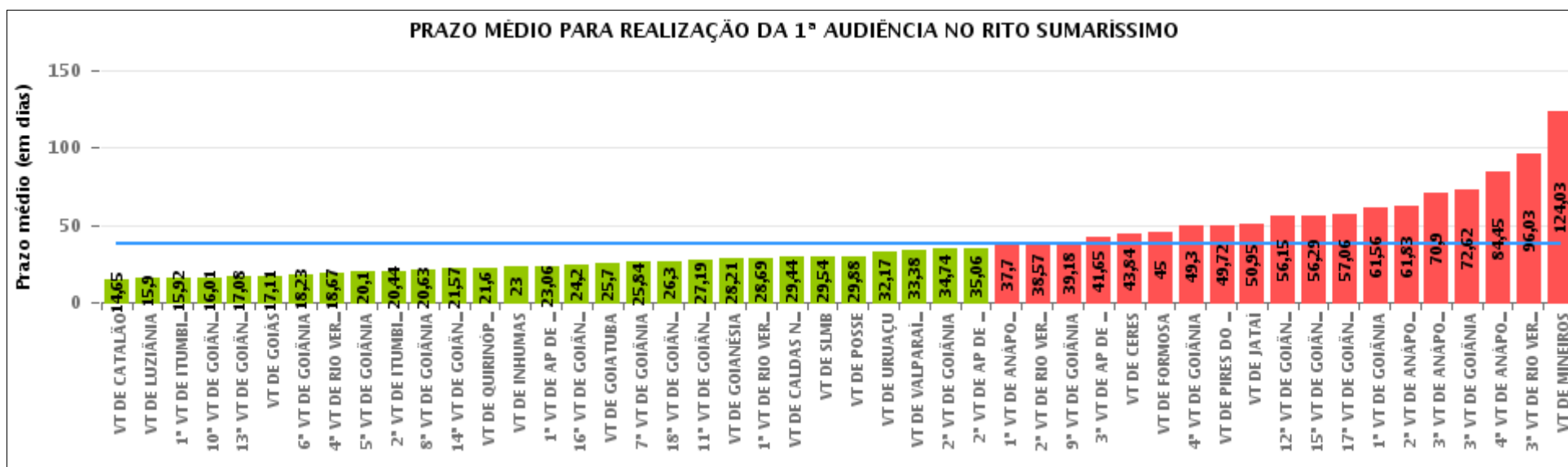
Rito

■ ORDINÁRIO ■ SUMARÍSSIMO



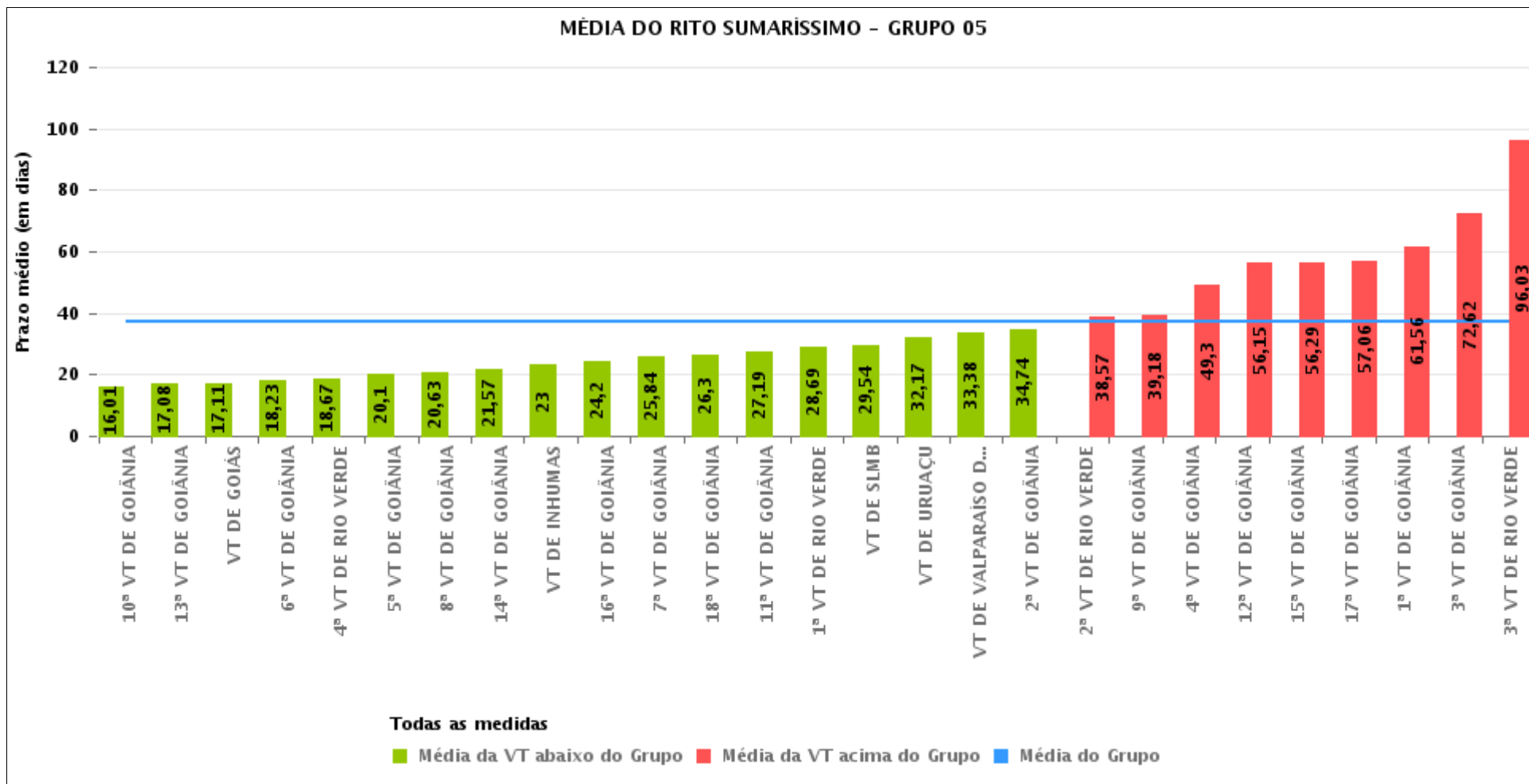
COMPARATIVO DO PRAZO MÉDIO PARA REALIZAÇÃO DA 1ª AUDIÊNCIA - VARA DO TRABALHO DE SÃO LUIS DE MONTES BELOS

Data da 1ª audiência entre 1/8/2016 e 31/8/2016 23:59:59



COMPARATIVO DO PRAZO MÉDIO PARA REALIZAÇÃO DA 1ª AUDIÊNCIA ENTRE AS VARAS DO GRUPO

Data da 1ª audiência entre 1/8/2016 e 31/8/2016 23:59:59





PRAZO MÉDIO PARA REALIZAÇÃO DA 1ª AUDIÊNCIA POR GRUPO

Data da 1ª audiência entre 1/8/2016 e 31/8/2016 23:59:59

Rito	Grupo	Qtd. Processos	Prazo Médio (dias)	Ranking
SUMARÍSSIMO	GRUPO 04	445	29,76	1°
	GRUPO 01	24	29,88	2°
	GRUPO 06	317	32,06	3°
	GRUPO 05	1.598	37,32	4°
	GRUPO 02	36	48,28	5°
	GRUPO 03	284	55,86	6°

<p>Legenda:</p> <p># Grupo 01 – Até 750 VT de Posse</p> <p># Grupo 02 – De 751 a 1000 VT de Formosa VT de Pires do Rio</p> <p># Grupo 03 – De 1001 a 1500 VT de Ceres 1ª VT de Anápolis 2ª VT de Anápolis 3ª VT de Anápolis 4ª VT de Anápolis VT de Caldas Novas</p>	<p># Grupo 04 – De 1501 a 2000 VT de Catalão VT de Goiatuba 1ª VT de Itumbiara 2ª VT de Itumbiara VT de Jataí VT de Luziânia VT de Mineiros VT de Quirinópolis</p> <p># Grupo 05 – De 2001 a 2500 1ª VT de Goiânia 2ª VT de Goiânia 3ª VT de Goiânia 4ª VT de Goiânia 5ª VT de Goiânia 6ª VT de Goiânia 7ª VT de Goiânia</p>	<p>8ª VT de Goiânia 9ª VT de Goiânia 10ª VT de Goiânia 11ª VT de Goiânia 12ª VT de Goiânia 13ª VT de Goiânia 14ª VT de Goiânia 15ª VT de Goiânia 16ª VT de Goiânia 17ª VT de Goiânia 18ª VT de Goiânia VT de Goiás VT de Inhumas 1ª VT de Rio Verde 2ª VT de Rio Verde 3ª VT de Rio Verde 4ª VT de Rio Verde VT de Uruaçu VT de São Luis de Montes Belos VT de Valparaíso de Goiás</p>	<p>#Grupo 06 – A partir de 2500 1ª VT de Aparecida de Goiânia 2ª VT de Aparecida de Goiânia 3ª VT de Aparecida de Goiânia VT de Goianésia</p>
--	--	--	---



PRAZO MÉDIO PARA REALIZAÇÃO DA 1ª AUDIÊNCIA DE TODAS AS VARAS DO TRABALHO

Data da 1ª audiência entre 1/8/2016 e 31/8/2016 23:59:59

SUMARÍSSIMO

Qtd. Processos	Prazo Médio (dias)
2.704	37,48

Vara do Trabalho	Qtd Processos	Prazo Médio	Ranking
VARA DO TRABALHO DE CATALÃO	100	14,65	1°
VARA DO TRABALHO DE LUZIÂNIA	63	15,9	2°
1ª VARA DO TRABALHO DE ITUMBIARA	49	15,92	3°
10ª VARA DO TRABALHO DE GOIÂNIA	74	16,01	4°
13ª VARA DO TRABALHO DE GOIÂNIA	51	17,08	5°
VARA DO TRABALHO DE GOIÁS	18	17,11	6°
6ª VARA DO TRABALHO DE GOIÂNIA	62	18,23	7°
4ª VARA DO TRABALHO DE RIO VERDE	45	18,67	8°
5ª VARA DO TRABALHO DE GOIÂNIA	97	20,1	9°
2ª VARA DO TRABALHO DE ITUMBIARA	63	20,44	10°
8ª VARA DO TRABALHO DE GOIÂNIA	57	20,63	11°
14ª VARA DO TRABALHO DE GOIÂNIA	60	21,57	12°
VARA DO TRABALHO DE QUIRINÓPOLIS	15	21,6	13°
VARA DO TRABALHO DE INHUMAS	37	23	14°
1ª VARA DO TRABALHO DE APARECIDA DE GOIÂNIA	82	23,06	15°
16ª VARA DO TRABALHO DE GOIÂNIA	46	24,2	16°
VARA DO TRABALHO DE GOIATUBA	82	25,7	17°
7ª VARA DO TRABALHO DE GOIÂNIA	62	25,84	18°
18ª VARA DO TRABALHO DE GOIÂNIA	63	26,3	19°
11ª VARA DO TRABALHO DE GOIÂNIA	58	27,19	20°
VARA DO TRABALHO DE GOIANÉSIA	75	28,21	21°
1ª VARA DO TRABALHO DE RIO VERDE	36	28,69	22°
VARA DO TRABALHO DE CALDAS NOVAS	61	29,44	23°
VARA DO TRABALHO DE SÃO LUIS DE MONTES BELOS	46	29,54	24°
VARA DO TRABALHO DE POSSE	24	29,88	25°
VARA DO TRABALHO DE URUAÇU	47	32,17	26°



PRAZO MÉDIO PARA REALIZAÇÃO DA 1ª AUDIÊNCIA DE TODAS AS VARAS DO TRABALHO

SUMARÍSSIMO

Qtd. Processos	Prazo Médio (dias)
2.704	37,48

Vara do Trabalho	Qtd Processos	Prazo Médio	Ranking
VARA DO TRABALHO DE VALPARAÍSO DE GOIÁS	47	33,38	27°
2ª VARA DO TRABALHO DE GOIÂNIA	72	34,74	28°
2ª VARA DO TRABALHO DE APARECIDA DE GOIÂNIA	77	35,06	29°
1ª VARA DO TRABALHO DE ANÁPOLIS	37	37,7	30°
2ª VARA DO TRABALHO DE RIO VERDE	35	38,57	31°
9ª VARA DO TRABALHO DE GOIÂNIA	68	39,18	32°
3ª VARA DO TRABALHO DE APARECIDA DE GOIÂNIA	83	41,65	33°
VARA DO TRABALHO DE CERES	31	43,84	34°
VARA DO TRABALHO DE FORMOSA	11	45	35°
4ª VARA DO TRABALHO DE GOIÂNIA	70	49,3	36°
VARA DO TRABALHO DE PIRES DO RIO	25	49,72	37°
VARA DO TRABALHO DE JATAÍ	38	50,95	38°
12ª VARA DO TRABALHO DE GOIÂNIA	110	56,15	39°
15ª VARA DO TRABALHO DE GOIÂNIA	51	56,29	40°
17ª VARA DO TRABALHO DE GOIÂNIA	126	57,06	41°
1ª VARA DO TRABALHO DE GOIÂNIA	52	61,56	42°
2ª VARA DO TRABALHO DE ANÁPOLIS	48	61,83	43°
3ª VARA DO TRABALHO DE ANÁPOLIS	51	70,9	44°
3ª VARA DO TRABALHO DE GOIÂNIA	50	72,62	45°
4ª VARA DO TRABALHO DE ANÁPOLIS	56	84,45	46°
3ª VARA DO TRABALHO DE RIO VERDE	58	96,03	47°
VARA DO TRABALHO DE MINEIROS	35	124,03	48°



PRAZO MÉDIO PARA REALIZAÇÃO DA 1ª AUDIÊNCIA - VARA DO TRABALHO DE SÃO LUIS DE MONTES BELOS

Data da 1ª audiência entre 1/8/2016 e 31/8/2016 23:59:59

VARA DO TRABALHO DE SÃO LUIS DE MONTES BELOS

SUMARÍSSIMO

Qtd	Prazo Médio
46	29,54

Nr. Processo	Ajuiz.	1ª Aud.	Prazo
RTSum - 0010757-13.2016.5.18.0181	31/05/16	01/08/16	62
RTSum - 0010849-88.2016.5.18.0181	10/06/16	01/08/16	52
RTSum - 0010856-80.2016.5.18.0181	14/06/16	01/08/16	48
RTSum - 0010963-27.2016.5.18.0181	30/06/16	02/08/16	33
RTSum - 0010966-79.2016.5.18.0181	30/06/16	02/08/16	33
RTSum - 0010969-34.2016.5.18.0181	30/06/16	23/08/16	54
RTSum - 0010971-04.2016.5.18.0181	01/07/16	03/08/16	33
RTSum - 0011019-60.2016.5.18.0181	07/07/16	23/08/16	47
RTSum - 0011033-44.2016.5.18.0181	09/07/16	23/08/16	45
RTSum - 0011034-29.2016.5.18.0181	09/07/16	23/08/16	45
RTSum - 0011038-66.2016.5.18.0181	11/07/16	03/08/16	23
RTSum - 0011053-35.2016.5.18.0181	14/07/16	23/08/16	40
RTSum - 0011054-20.2016.5.18.0181	14/07/16	03/08/16	20
RTSum - 0011058-57.2016.5.18.0181	15/07/16	03/08/16	19
RTSum - 0011060-27.2016.5.18.0181	15/07/16	03/08/16	19
RTSum - 0011061-12.2016.5.18.0181	15/07/16	04/08/16	20
RTSum - 0011066-34.2016.5.18.0181	18/07/16	04/08/16	17
RTSum - 0011069-86.2016.5.18.0181	19/07/16	15/08/16	27
RTSum - 0011072-41.2016.5.18.0181	19/07/16	16/08/16	28
RTSum - 0011074-11.2016.5.18.0181	19/07/16	16/08/16	28
RTSum - 0011075-93.2016.5.18.0181	19/07/16	16/08/16	28

Legenda:

- Ajuiz.: Data do Ajuizamento;

- 1ª Aud.: Data da primeira audiência que ocorrer, Inicial ou UNA;

- Prazo: Prazo, em dias corridos, entre a Data do Ajuizamento e a Data da 1ª Audiência.



**PRAZO MÉDIO PARA REALIZAÇÃO DA 1ª AUDIÊNCIA -
VARA DO TRABALHO DE SÃO LUIS DE MONTES
BELOS**

**VARA DO TRABALHO DE SÃO LUIS DE
MONTES BELOS**

SUMARÍSSIMO

Qtd	Prazo Médio
46	29,54

Nr. Processo	Ajuiz.	1ª Aud.	Prazo
RTSum - 0011076-78.2016.5.18.0181	19/07/16	16/08/16	28
RTSum - 0011079-33.2016.5.18.0181	21/07/16	16/08/16	26
RTSum - 0011081-03.2016.5.18.0181	21/07/16	16/08/16	26
RTSum - 0011089-77.2016.5.18.0181	22/07/16	24/08/16	33
RTSum - 0011100-09.2016.5.18.0181	26/07/16	17/08/16	22
RTSum - 0011106-16.2016.5.18.0181	27/07/16	24/08/16	28
RTSum - 0011107-98.2016.5.18.0181	27/07/16	24/08/16	28
RTSum - 0011108-83.2016.5.18.0181	27/07/16	23/08/16	27
RTSum - 0011109-68.2016.5.18.0181	27/07/16	24/08/16	28
RTSum - 0011111-38.2016.5.18.0181	28/07/16	24/08/16	27
RTSum - 0011112-23.2016.5.18.0181	28/07/16	24/08/16	27
RTSum - 0011115-75.2016.5.18.0181	28/07/16	24/08/16	27
RTSum - 0011118-30.2016.5.18.0181	28/07/16	24/08/16	27
RTSum - 0011119-15.2016.5.18.0181	28/07/16	24/08/16	27
RTSum - 0011120-97.2016.5.18.0181	28/07/16	24/08/16	27
RTSum - 0011121-82.2016.5.18.0181	29/07/16	24/08/16	26
RTSum - 0011122-67.2016.5.18.0181	29/07/16	24/08/16	26
RTSum - 0011123-52.2016.5.18.0181	29/07/16	24/08/16	26
RTSum - 0011124-37.2016.5.18.0181	29/07/16	24/08/16	26
RTSum - 0011138-21.2016.5.18.0181	03/08/16	24/08/16	21
RTSum - 0011143-43.2016.5.18.0181	03/08/16	24/08/16	21
RTSum - 0011148-65.2016.5.18.0181	04/08/16	29/08/16	25
RTSum - 0011150-35.2016.5.18.0181	05/08/16	29/08/16	24
RTSum - 0011168-56.2016.5.18.0181	10/08/16	30/08/16	20

Legenda:

- Ajuiz.: Data do Ajuizamento;
- 1ª Aud.: Data da primeira audiência que ocorrer, Inicial ou UNA;
- Prazo: Prazo, em dias corridos, entre a Data do Ajuizamento e a Data da 1ª Audiência.



**PRAZO MÉDIO PARA REALIZAÇÃO DA 1ª AUDIÊNCIA -
VARA DO TRABALHO DE SÃO LUIS DE MONTES
BELOS**

**VARA DO TRABALHO DE SÃO LUIS DE
MONTES BELOS**

SUMARÍSSIMO

Qtd	Prazo Médio
46	29,54

Nr. Processo	Ajuiz.	1ª Aud.	Prazo
RTSum - 0011190-17.2016.5.18.0181	15/08/16	30/08/16	15

Legenda:

- Ajuiz.: Data do Ajuizamento;
- 1ª Aud.: Data da primeira audiência que ocorrer, Inicial ou UNA;
- Prazo: Prazo, em dias corridos, entre a Data do Ajuizamento e a Data da 1ª Audiência.



PRAZO MÉDIO PARA REALIZAÇÃO DA 1ª AUDIÊNCIA - VARA DO TRABALHO DE SÃO LUIS DE MONTES BELOS

Data da 1ª audiência entre 1/8/2016 e 31/8/2016 23:59:59

Sem magistrado

SUMARÍSSIMO

Qtd	Prazo Médio
46	29,54

Nr. Processo	Ajuiz.	1ª Aud.	Prazo
RTSum - 0010757-13.2016.5.18.0181	31/05/16	01/08/16	62
RTSum - 0010849-88.2016.5.18.0181	10/06/16	01/08/16	52
RTSum - 0010856-80.2016.5.18.0181	14/06/16	01/08/16	48
RTSum - 0010963-27.2016.5.18.0181	30/06/16	02/08/16	33
RTSum - 0010966-79.2016.5.18.0181	30/06/16	02/08/16	33
RTSum - 0010969-34.2016.5.18.0181	30/06/16	23/08/16	54
RTSum - 0010971-04.2016.5.18.0181	01/07/16	03/08/16	33
RTSum - 0011019-60.2016.5.18.0181	07/07/16	23/08/16	47
RTSum - 0011033-44.2016.5.18.0181	09/07/16	23/08/16	45
RTSum - 0011034-29.2016.5.18.0181	09/07/16	23/08/16	45
RTSum - 0011038-66.2016.5.18.0181	11/07/16	03/08/16	23
RTSum - 0011053-35.2016.5.18.0181	14/07/16	23/08/16	40
RTSum - 0011054-20.2016.5.18.0181	14/07/16	03/08/16	20
RTSum - 0011058-57.2016.5.18.0181	15/07/16	03/08/16	19
RTSum - 0011060-27.2016.5.18.0181	15/07/16	03/08/16	19
RTSum - 0011061-12.2016.5.18.0181	15/07/16	04/08/16	20
RTSum - 0011066-34.2016.5.18.0181	18/07/16	04/08/16	17
RTSum - 0011069-86.2016.5.18.0181	19/07/16	15/08/16	27
RTSum - 0011072-41.2016.5.18.0181	19/07/16	16/08/16	28
RTSum - 0011074-11.2016.5.18.0181	19/07/16	16/08/16	28
RTSum - 0011075-93.2016.5.18.0181	19/07/16	16/08/16	28
RTSum - 0011076-78.2016.5.18.0181	19/07/16	16/08/16	28

Legenda:

- Ajuiz.: Data do Ajuizamento;
- 1ª Aud.: Data da primeira audiência que ocorrer, Inicial ou UNA;
- Prazo: Prazo, em dias corridos, entre a Data do Ajuizamento e a Data da 1ª Audiência.



**PRAZO MÉDIO PARA REALIZAÇÃO DA 1ª AUDIÊNCIA -
VARA DO TRABALHO DE SÃO LUIS DE MONTES
BELOS**

Sem magistrado

SUMARÍSSIMO

Qtd	Prazo Médio
46	29,54

Nr. Processo	Ajuiz.	1ª Aud.	Prazo
RTSum - 0011079-33.2016.5.18.0181	21/07/16	16/08/16	26
RTSum - 0011081-03.2016.5.18.0181	21/07/16	16/08/16	26
RTSum - 0011089-77.2016.5.18.0181	22/07/16	24/08/16	33
RTSum - 0011100-09.2016.5.18.0181	26/07/16	17/08/16	22
RTSum - 0011106-16.2016.5.18.0181	27/07/16	24/08/16	28
RTSum - 0011107-98.2016.5.18.0181	27/07/16	24/08/16	28
RTSum - 0011108-83.2016.5.18.0181	27/07/16	23/08/16	27
RTSum - 0011109-68.2016.5.18.0181	27/07/16	24/08/16	28
RTSum - 0011111-38.2016.5.18.0181	28/07/16	24/08/16	27
RTSum - 0011112-23.2016.5.18.0181	28/07/16	24/08/16	27
RTSum - 0011115-75.2016.5.18.0181	28/07/16	24/08/16	27
RTSum - 0011118-30.2016.5.18.0181	28/07/16	24/08/16	27
RTSum - 0011119-15.2016.5.18.0181	28/07/16	24/08/16	27
RTSum - 0011120-97.2016.5.18.0181	28/07/16	24/08/16	27
RTSum - 0011121-82.2016.5.18.0181	29/07/16	24/08/16	26
RTSum - 0011122-67.2016.5.18.0181	29/07/16	24/08/16	26
RTSum - 0011123-52.2016.5.18.0181	29/07/16	24/08/16	26
RTSum - 0011124-37.2016.5.18.0181	29/07/16	24/08/16	26
RTSum - 0011138-21.2016.5.18.0181	03/08/16	24/08/16	21
RTSum - 0011143-43.2016.5.18.0181	03/08/16	24/08/16	21
RTSum - 0011148-65.2016.5.18.0181	04/08/16	29/08/16	25
RTSum - 0011150-35.2016.5.18.0181	05/08/16	29/08/16	24
RTSum - 0011168-56.2016.5.18.0181	10/08/16	30/08/16	20
RTSum - 0011190-17.2016.5.18.0181	15/08/16	30/08/16	15

Legenda:

- Ajuiz.: Data do Ajuizamento;
- 1ª Aud.: Data da primeira audiência que ocorrer, Inicial ou UNA;
- Prazo: Prazo, em dias corridos, entre a Data do Ajuizamento e a Data da 1ª Audiência.



**PRAZO MÉDIO PARA REALIZAÇÃO DA 1ª AUDIÊNCIA -
VARA DO TRABALHO DE SÃO LUIS DE MONTES
BELOS**

Sem magistrado