

## Conceituação

Tema	Prazos Processuais
<b>Relatórios</b>	Evolução Histórica Comparativo por VT Comparativo por Grupo Por Grupo Por VT Por Processo
<b>Resumo</b>	Apresenta o prazo médio desde o ajuizamento da ação até realização da primeira audiência.
<b>Descrição</b>	O prazo médio é obtido calculando-se a quantidade de dias decorridos desde o ajuizamento até a realização da 1ª audiência. Os dados são extraídos baseando-se nos itens do e-Gestão:  263 e 90263 - Do ajuizamento da ação até a realização da 1ª audiência na fase de conhecimento – rito sumaríssimo;  264 e 90264 – Do ajuizamento da ação até a realização da 1ª audiência na fase de conhecimento – exceto rito sumaríssimo (ordinário)
<b>Origem da informação</b>	e-Gestão
<b>Critérios e transformações</b>	Coletado do e-Gestão, consolidado, otimizado e classificado para análise.
<b>Análises possíveis</b>	Prazo médio entre o ajuizamento da ação e a realização da primeira audiência, detalhado de forma Geral, Por grupo, por VT e Por Processo.

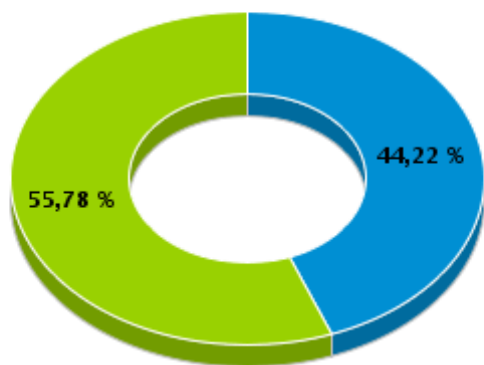


## EVOLUÇÃO HISTÓRICA DOS PRAZOS PROCESSUAIS PARA REALIZAÇÃO DA 1ª AUDIÊNCIA - VARA DO TRABALHO DE GOIATUBA

Data da 1ª audiência entre 1/8/2016 e 31/8/2016 23:59:59

Rito	Qtd	Prazo Médio
ORDINÁRIO	65	52,02
SUMARÍSSIMO	82	25,7
<b>Total/Média</b>	<b>147</b>	<b>37,33</b>

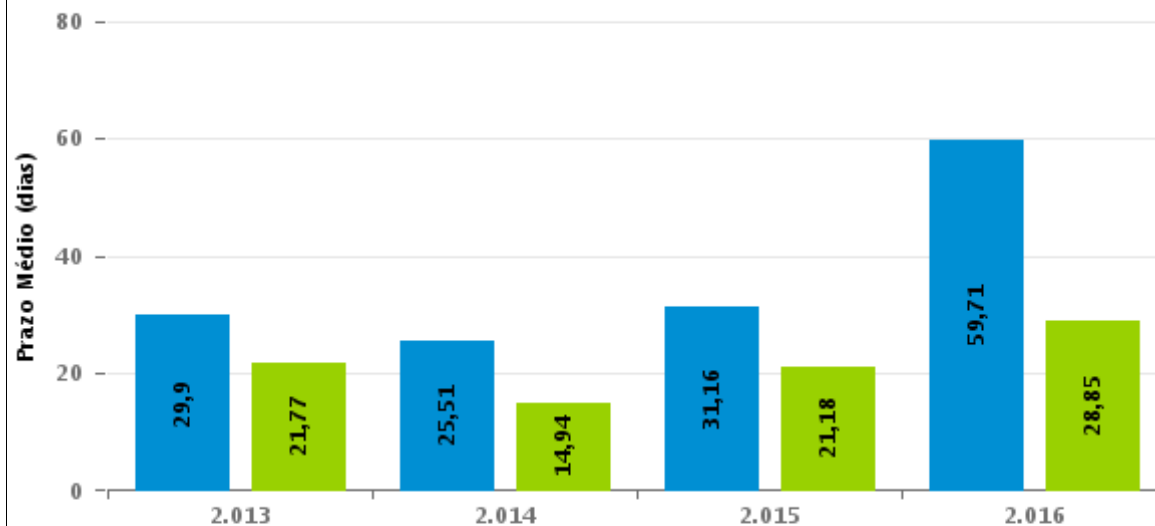
Percentual de Processos por Rito



Rito

■ ORDINÁRIO ■ SUMARÍSSIMO

Prazo Médio por Rito



Para este exercício foram computados os processos até o mês de Dezembro/2.016

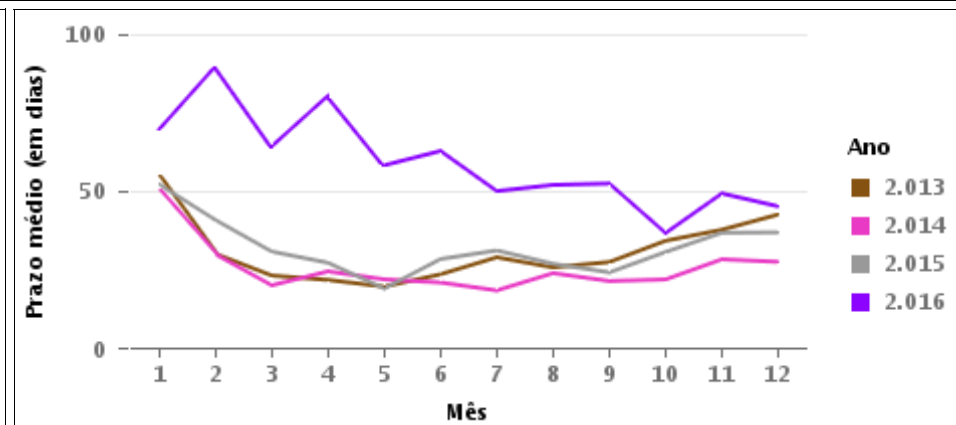
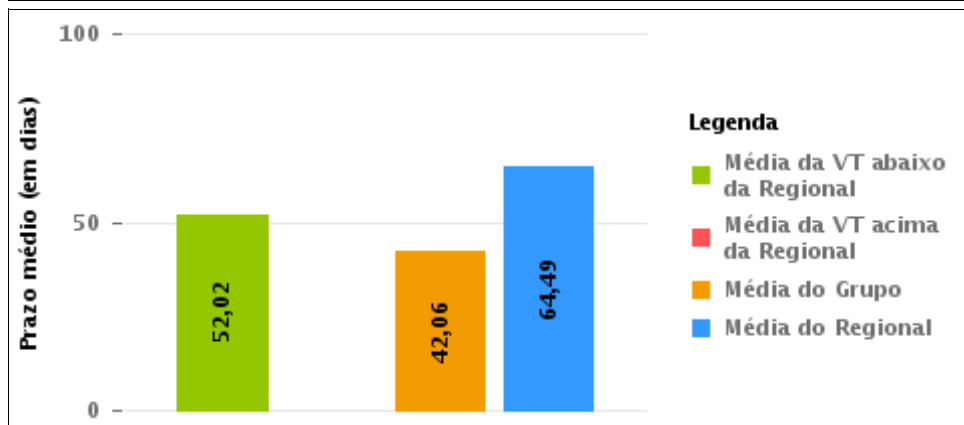
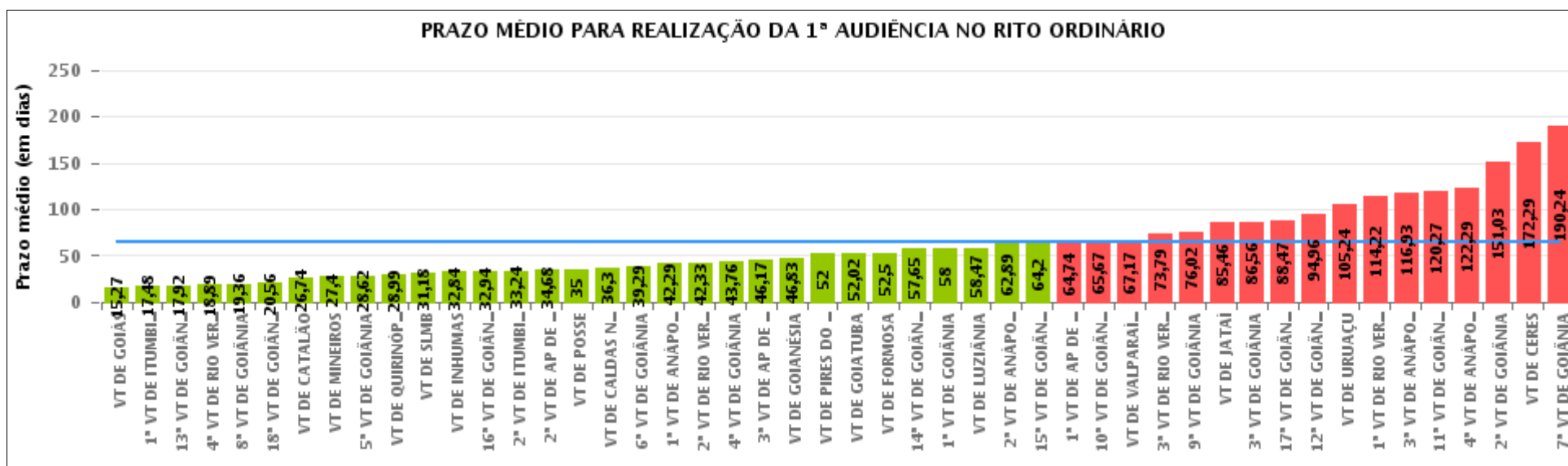
Rito

■ ORDINÁRIO ■ SUMARÍSSIMO



## COMPARATIVO DO PRAZO MÉDIO PARA REALIZAÇÃO DA 1ª AUDIÊNCIA - VARA DO TRABALHO DE GOIATUBA

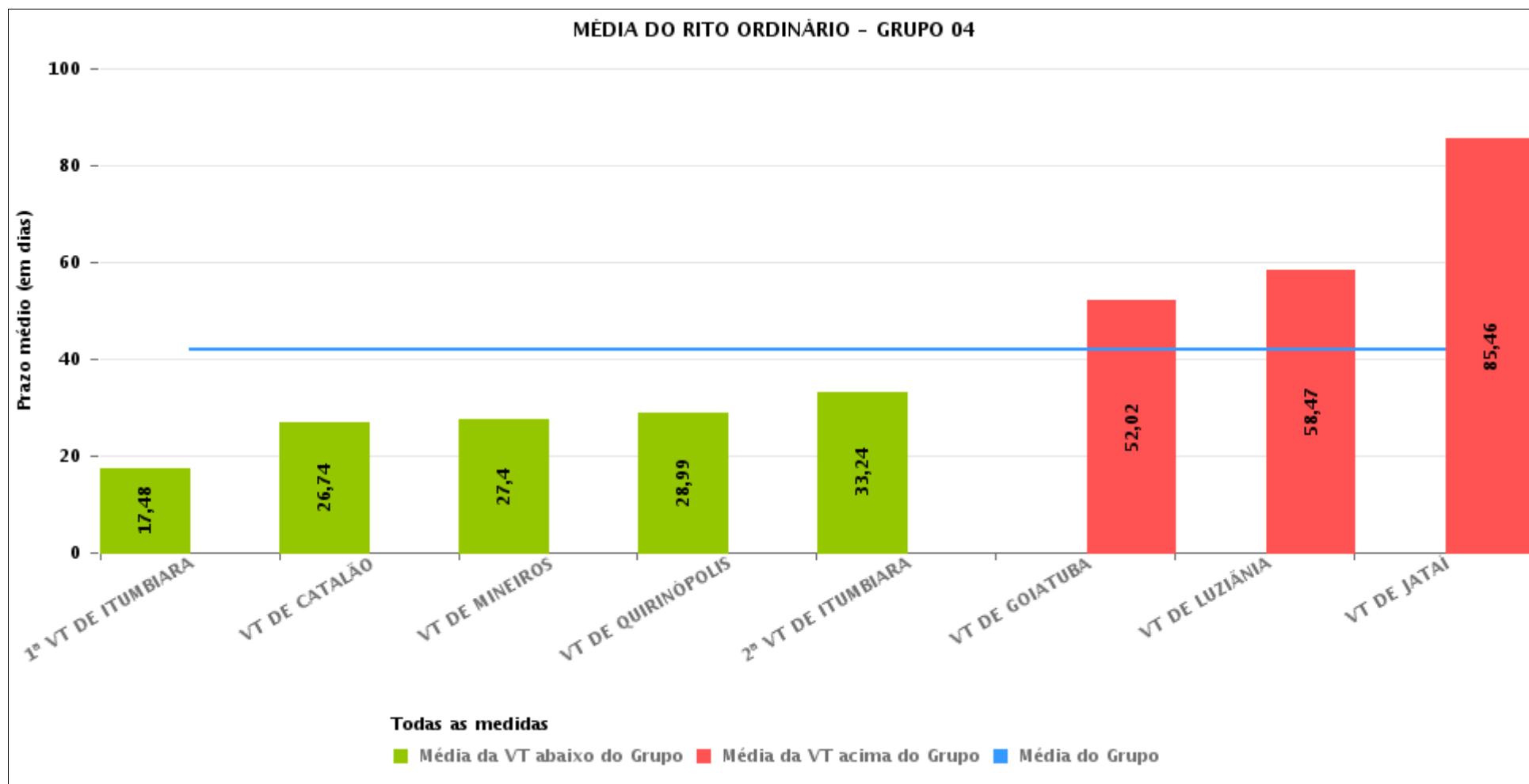
Data da 1ª audiência entre 1/8/2016 e 31/8/2016 23:59:59





## COMPARATIVO DO PRAZO MÉDIO PARA REALIZAÇÃO DA 1ª AUDIÊNCIA ENTRE AS VARAS DO GRUPO

Data da 1ª audiência entre 1/8/2016 e 31/8/2016 23:59:59





## PRAZO MÉDIO PARA REALIZAÇÃO DA 1ª AUDIÊNCIA POR GRUPO

Data da 1ª audiência entre 1/8/2016 e 31/8/2016 23:59:59

Rito	Grupo	Qtd. Processos	Prazo Médio (dias)	Ranking
ORDINÁRIO	GRUPO 01	41	35	1°
	GRUPO 04	764	42,06	2°
	GRUPO 06	466	50,4	3°
	GRUPO 02	86	52,31	4°
	GRUPO 05	2.906	69,98	5°
	GRUPO 03	441	87,15	6°

<p>Legenda:</p> <p># Grupo 01 – Até 750 VT de Posse</p> <p># Grupo 02 – De 751 a 1000 VT de Formosa VT de Pires do Rio</p> <p># Grupo 03 – De 1001 a 1500 VT de Ceres 1ª VT de Anápolis 2ª VT de Anápolis 3ª VT de Anápolis 4ª VT de Anápolis VT de Caldas Novas</p>	<p># Grupo 04 – De 1501 a 2000 VT de Catalão VT de Goiatuba 1ª VT de Itumbiara 2ª VT de Itumbiara VT de Jataí VT de Luziânia VT de Mineiros VT de Quirinópolis</p> <p># Grupo 05 – De 2001 a 2500 1ª VT de Goiânia 2ª VT de Goiânia 3ª VT de Goiânia 4ª VT de Goiânia 5ª VT de Goiânia 6ª VT de Goiânia 7ª VT de Goiânia</p>	<p>8ª VT de Goiânia 9ª VT de Goiânia 10ª VT de Goiânia 11ª VT de Goiânia 12ª VT de Goiânia 13ª VT de Goiânia 14ª VT de Goiânia 15ª VT de Goiânia 16ª VT de Goiânia 17ª VT de Goiânia 18ª VT de Goiânia VT de Goiás VT de Inhumas 1ª VT de Rio Verde 2ª VT de Rio Verde 3ª VT de Rio Verde 4ª VT de Rio Verde VT de Uruaçu VT de São Luis de Montes Belos VT de Valparaíso de Goiás</p>	<p>#Grupo 06 – A partir de 2500 1ª VT de Aparecida de Goiânia 2ª VT de Aparecida de Goiânia 3ª VT de Aparecida de Goiânia VT de Goianésia</p>
--	--	--	---



## PRAZO MÉDIO PARA REALIZAÇÃO DA 1ª AUDIÊNCIA DE TODAS AS VARAS DO TRABALHO

Data da 1ª audiência entre 1/8/2016 e 31/8/2016 23:59:59

### ORDINÁRIO

Qtd. Processos	Prazo Médio (dias)
4.704	64,49

Vara do Trabalho	Qtd Processos	Prazo Médio	Ranking
VARA DO TRABALHO DE GOIÁS	30	15,27	1°
1ª VARA DO TRABALHO DE ITUMBIARA	60	17,48	2°
13ª VARA DO TRABALHO DE GOIÂNIA	106	17,92	3°
4ª VARA DO TRABALHO DE RIO VERDE	99	18,89	4°
8ª VARA DO TRABALHO DE GOIÂNIA	118	19,36	5°
18ª VARA DO TRABALHO DE GOIÂNIA	68	20,56	6°
VARA DO TRABALHO DE CATALÃO	155	26,74	7°
VARA DO TRABALHO DE MINEIROS	96	27,4	8°
5ª VARA DO TRABALHO DE GOIÂNIA	91	28,62	9°
VARA DO TRABALHO DE QUIRINÓPOLIS	81	28,99	10°
VARA DO TRABALHO DE SÃO LUIS DE MONTES BELOS	78	31,18	11°
VARA DO TRABALHO DE INHUMAS	116	32,84	12°
16ª VARA DO TRABALHO DE GOIÂNIA	114	32,94	13°
2ª VARA DO TRABALHO DE ITUMBIARA	99	33,24	14°
2ª VARA DO TRABALHO DE APARECIDA DE GOIÂNIA	71	34,68	15°
VARA DO TRABALHO DE POSSE	41	35	16°
VARA DO TRABALHO DE CALDAS NOVAS	106	36,3	17°
6ª VARA DO TRABALHO DE GOIÂNIA	118	39,29	18°
1ª VARA DO TRABALHO DE ANÁPOLIS	52	42,29	19°
2ª VARA DO TRABALHO DE RIO VERDE	92	42,33	20°
4ª VARA DO TRABALHO DE GOIÂNIA	108	43,76	21°
3ª VARA DO TRABALHO DE APARECIDA DE GOIÂNIA	131	46,17	22°
VARA DO TRABALHO DE GOIANÉSIA	118	46,83	23°
VARA DO TRABALHO DE PIRES DO RIO	32	52	24°
VARA DO TRABALHO DE GOIATUBA	65	52,02	25°
VARA DO TRABALHO DE FORMOSA	54	52,5	26°



## PRAZO MÉDIO PARA REALIZAÇÃO DA 1ª AUDIÊNCIA DE TODAS AS VARAS DO TRABALHO

### ORDINÁRIO

Qtd. Processos	Prazo Médio (dias)
4.704	64,49

Vara do Trabalho	Qtd Processos	Prazo Médio	Ranking
14ª VARA DO TRABALHO DE GOIÂNIA	91	57,65	27°
1ª VARA DO TRABALHO DE GOIÂNIA	79	58	28°
VARA DO TRABALHO DE LUZIÂNIA	92	58,47	29°
2ª VARA DO TRABALHO DE ANÁPOLIS	65	62,89	30°
15ª VARA DO TRABALHO DE GOIÂNIA	128	64,2	31°
1ª VARA DO TRABALHO DE APARECIDA DE GOIÂNIA	146	64,74	32°
10ª VARA DO TRABALHO DE GOIÂNIA	136	65,67	33°
VARA DO TRABALHO DE VALPARAÍSO DE GOIÁS	125	67,17	34°
3ª VARA DO TRABALHO DE RIO VERDE	106	73,79	35°
9ª VARA DO TRABALHO DE GOIÂNIA	158	76,02	36°
VARA DO TRABALHO DE JATAÍ	116	85,46	37°
3ª VARA DO TRABALHO DE GOIÂNIA	88	86,56	38°
17ª VARA DO TRABALHO DE GOIÂNIA	86	88,47	39°
12ª VARA DO TRABALHO DE GOIÂNIA	172	94,96	40°
VARA DO TRABALHO DE URUAÇU	152	105,24	41°
1ª VARA DO TRABALHO DE RIO VERDE	72	114,22	42°
3ª VARA DO TRABALHO DE ANÁPOLIS	86	116,93	43°
11ª VARA DO TRABALHO DE GOIÂNIA	124	120,27	44°
4ª VARA DO TRABALHO DE ANÁPOLIS	90	122,29	45°
2ª VARA DO TRABALHO DE GOIÂNIA	103	151,03	46°
VARA DO TRABALHO DE CERES	42	172,29	47°
7ª VARA DO TRABALHO DE GOIÂNIA	148	190,24	48°



## PRAZO MÉDIO PARA REALIZAÇÃO DA 1ª AUDIÊNCIA - VARA DO TRABALHO DE GOIATUBA

Data da 1ª audiência entre 1/8/2016 e 31/8/2016 23:59:59

### VARA DO TRABALHO DE GOIATUBA

#### ORDINÁRIO

Qtd	Prazo Médio
65	52,02

Nr. Processo	Ajuiz.	1ª Aud.	Prazo
ConPag - 0011312-92.2016.5.18.0128	09/06/16	10/08/16	62
RTAlç - 0011602-10.2016.5.18.0128	06/07/16	02/08/16	27
RTOrd - 0010909-26.2016.5.18.0128	15/04/16	29/08/16	136
RTOrd - 0010937-91.2016.5.18.0128	19/04/16	04/08/16	107
RTOrd - 0011191-64.2016.5.18.0128	24/05/16	04/08/16	72
RTOrd - 0011199-41.2016.5.18.0128	24/05/16	04/08/16	72
RTOrd - 0011201-11.2016.5.18.0128	24/05/16	04/08/16	72
RTOrd - 0011215-92.2016.5.18.0128	27/05/16	04/08/16	69
RTOrd - 0011222-84.2016.5.18.0128	30/05/16	04/08/16	66
RTOrd - 0011223-69.2016.5.18.0128	30/05/16	04/08/16	66
RTOrd - 0011240-08.2016.5.18.0128	02/06/16	04/08/16	63
RTOrd - 0011265-21.2016.5.18.0128	06/06/16	09/08/16	64
RTOrd - 0011267-88.2016.5.18.0128	06/06/16	09/08/16	64
RTOrd - 0011268-73.2016.5.18.0128	06/06/16	09/08/16	64
RTOrd - 0011269-58.2016.5.18.0128	06/06/16	09/08/16	64
RTOrd - 0011298-11.2016.5.18.0128	08/06/16	29/08/16	82
RTOrd - 0011304-18.2016.5.18.0128	09/06/16	10/08/16	62
RTOrd - 0011306-85.2016.5.18.0128	09/06/16	10/08/16	62
RTOrd - 0011308-55.2016.5.18.0128	09/06/16	10/08/16	62
RTOrd - 0011309-40.2016.5.18.0128	09/06/16	04/08/16	56
RTOrd - 0011310-25.2016.5.18.0128	09/06/16	10/08/16	62
RTOrd - 0011319-84.2016.5.18.0128	10/06/16	10/08/16	61

**Legenda:**

- Ajuiz.: Data do Ajuizamento;
- 1ª Aud.: Data da primeira audiência que ocorrer, Inicial ou UNA;
- Prazo: Prazo, em dias corridos, entre a Data do Ajuizamento e a Data da 1ª Audiência.





## PRAZO MÉDIO PARA REALIZAÇÃO DA 1ª AUDIÊNCIA - VARA DO TRABALHO DE GOIATUBA

### VARA DO TRABALHO DE GOIATUBA

#### ORDINÁRIO

Qtd	Prazo Médio
65	52,02

Nr. Processo	Ajuiz.	1ª Aud.	Prazo
RTOrd - 0011372-65.2016.5.18.0128	13/06/16	09/08/16	57
RTOrd - 0011374-35.2016.5.18.0128	13/06/16	04/08/16	52
RTOrd - 0011415-02.2016.5.18.0128	15/06/16	04/08/16	50
RTOrd - 0011417-69.2016.5.18.0128	15/06/16	10/08/16	56
RTOrd - 0011419-39.2016.5.18.0128	15/06/16	10/08/16	56
RTOrd - 0011421-09.2016.5.18.0128	15/06/16	10/08/16	56
RTOrd - 0011422-91.2016.5.18.0128	15/06/16	16/08/16	62
RTOrd - 0011423-76.2016.5.18.0128	15/06/16	10/08/16	56
RTOrd - 0011424-61.2016.5.18.0128	15/06/16	10/08/16	56
RTOrd - 0011448-89.2016.5.18.0128	17/06/16	04/08/16	48
RTOrd - 0011449-74.2016.5.18.0128	17/06/16	04/08/16	48
RTOrd - 0011451-44.2016.5.18.0128	17/06/16	10/08/16	54
RTOrd - 0011492-11.2016.5.18.0128	20/06/16	24/08/16	65
RTOrd - 0011532-90.2016.5.18.0128	23/06/16	30/08/16	68
RTOrd - 0011533-75.2016.5.18.0128	23/06/16	16/08/16	54
RTOrd - 0011541-52.2016.5.18.0128	25/06/16	30/08/16	66
RTOrd - 0011549-29.2016.5.18.0128	27/06/16	29/08/16	63
RTOrd - 0011551-96.2016.5.18.0128	28/06/16	09/08/16	42
RTOrd - 0011565-80.2016.5.18.0128	30/06/16	16/08/16	47
RTOrd - 0011603-92.2016.5.18.0128	06/07/16	16/08/16	41
RTOrd - 0011606-47.2016.5.18.0128	07/07/16	16/08/16	40
RTOrd - 0011607-32.2016.5.18.0128	07/07/16	16/08/16	40
RTOrd - 0011620-31.2016.5.18.0128	08/07/16	29/08/16	52
RTOrd - 0011622-98.2016.5.18.0128	08/07/16	24/08/16	47
RTOrd - 0011623-83.2016.5.18.0128	09/07/16	24/08/16	46

**Legenda:**

- Ajuiz.: Data do Ajuizamento;

- 1ª Aud.: Data da primeira audiência que ocorrer, Inicial ou UNA;

- Prazo: Prazo, em dias corridos, entre a Data do Ajuizamento e a Data da 1ª Audiência.



## PRAZO MÉDIO PARA REALIZAÇÃO DA 1ª AUDIÊNCIA - VARA DO TRABALHO DE GOIATUBA

### VARA DO TRABALHO DE GOIATUBA

#### ORDINÁRIO

Qtd	Prazo Médio
65	52,02

Nr. Processo	Ajuiz.	1ª Aud.	Prazo
RTOOrd - 0011644-59.2016.5.18.0128	12/07/16	29/08/16	48
RTOOrd - 0011645-44.2016.5.18.0128	12/07/16	29/08/16	48
RTOOrd - 0011651-51.2016.5.18.0128	12/07/16	30/08/16	49
RTOOrd - 0011652-36.2016.5.18.0128	12/07/16	31/08/16	50
RTOOrd - 0011665-35.2016.5.18.0128	14/07/16	17/08/16	34
RTOOrd - 0011672-27.2016.5.18.0128	15/07/16	24/08/16	40
RTOOrd - 0011695-70.2016.5.18.0128	19/07/16	24/08/16	36
RTOOrd - 0011745-96.2016.5.18.0128	28/07/16	24/08/16	27
RTOOrd - 0011762-35.2016.5.18.0128	01/08/16	24/08/16	23
RTOOrd - 0011763-20.2016.5.18.0128	01/08/16	24/08/16	23
RTOOrd - 0011782-26.2016.5.18.0128	03/08/16	24/08/16	21
RTOOrd - 0011783-11.2016.5.18.0128	03/08/16	24/08/16	21
RTOOrd - 0011784-93.2016.5.18.0128	03/08/16	24/08/16	21
RTOOrd - 0011785-78.2016.5.18.0128	03/08/16	24/08/16	21
RTOOrd - 0011786-63.2016.5.18.0128	03/08/16	24/08/16	21
RTOOrd - 0011787-48.2016.5.18.0128	03/08/16	24/08/16	21
RTOOrd - 0011788-33.2016.5.18.0128	04/08/16	24/08/16	20
RTOOrd - 0011793-55.2016.5.18.0128	04/08/16	24/08/16	20

**Legenda:**

- Ajuiz.: Data do Ajuizamento;
- 1ª Aud.: Data da primeira audiência que ocorrer, Inicial ou UNA;
- Prazo: Prazo, em dias corridos, entre a Data do Ajuizamento e a Data da 1ª Audiência.



## PRAZO MÉDIO PARA REALIZAÇÃO DA 1ª AUDIÊNCIA - VARA DO TRABALHO DE GOIATUBA

Data da 1ª audiência entre 1/8/2016 e 31/8/2016 23:59:59

### Sem magistrado

#### ORDINÁRIO

Qtd	Prazo Médio
65	52,02

Nr. Processo	Ajuiz.	1ª Aud.	Prazo
ConPag - 0011312-92.2016.5.18.0128	09/06/16	10/08/16	62
RTAlç - 0011602-10.2016.5.18.0128	06/07/16	02/08/16	27
RTOrd - 0010909-26.2016.5.18.0128	15/04/16	29/08/16	136
RTOrd - 0010937-91.2016.5.18.0128	19/04/16	04/08/16	107
RTOrd - 0011191-64.2016.5.18.0128	24/05/16	04/08/16	72
RTOrd - 0011199-41.2016.5.18.0128	24/05/16	04/08/16	72
RTOrd - 0011201-11.2016.5.18.0128	24/05/16	04/08/16	72
RTOrd - 0011215-92.2016.5.18.0128	27/05/16	04/08/16	69
RTOrd - 0011222-84.2016.5.18.0128	30/05/16	04/08/16	66
RTOrd - 0011223-69.2016.5.18.0128	30/05/16	04/08/16	66
RTOrd - 0011240-08.2016.5.18.0128	02/06/16	04/08/16	63
RTOrd - 0011265-21.2016.5.18.0128	06/06/16	09/08/16	64
RTOrd - 0011267-88.2016.5.18.0128	06/06/16	09/08/16	64
RTOrd - 0011268-73.2016.5.18.0128	06/06/16	09/08/16	64
RTOrd - 0011269-58.2016.5.18.0128	06/06/16	09/08/16	64
RTOrd - 0011298-11.2016.5.18.0128	08/06/16	29/08/16	82
RTOrd - 0011304-18.2016.5.18.0128	09/06/16	10/08/16	62
RTOrd - 0011306-85.2016.5.18.0128	09/06/16	10/08/16	62
RTOrd - 0011308-55.2016.5.18.0128	09/06/16	10/08/16	62
RTOrd - 0011309-40.2016.5.18.0128	09/06/16	04/08/16	56
RTOrd - 0011310-25.2016.5.18.0128	09/06/16	10/08/16	62
RTOrd - 0011319-84.2016.5.18.0128	10/06/16	10/08/16	61

**Legenda:**

- Ajuiz.: Data do Ajuizamento;

- 1ª Aud.: Data da primeira audiência que ocorrer, Inicial ou UNA;

- Prazo: Prazo, em dias corridos, entre a Data do Ajuizamento e a Data da 1ª Audiência.



## PRAZO MÉDIO PARA REALIZAÇÃO DA 1ª AUDIÊNCIA - VARA DO TRABALHO DE GOIATUBA

### Sem magistrado

#### ORDINÁRIO

Qtd	Prazo Médio
65	52,02

Nr. Processo	Ajuiz.	1ª Aud.	Prazo
RTOrd - 0011372-65.2016.5.18.0128	13/06/16	09/08/16	57
RTOrd - 0011374-35.2016.5.18.0128	13/06/16	04/08/16	52
RTOrd - 0011415-02.2016.5.18.0128	15/06/16	04/08/16	50
RTOrd - 0011417-69.2016.5.18.0128	15/06/16	10/08/16	56
RTOrd - 0011419-39.2016.5.18.0128	15/06/16	10/08/16	56
RTOrd - 0011421-09.2016.5.18.0128	15/06/16	10/08/16	56
RTOrd - 0011422-91.2016.5.18.0128	15/06/16	16/08/16	62
RTOrd - 0011423-76.2016.5.18.0128	15/06/16	10/08/16	56
RTOrd - 0011424-61.2016.5.18.0128	15/06/16	10/08/16	56
RTOrd - 0011448-89.2016.5.18.0128	17/06/16	04/08/16	48
RTOrd - 0011449-74.2016.5.18.0128	17/06/16	04/08/16	48
RTOrd - 0011451-44.2016.5.18.0128	17/06/16	10/08/16	54
RTOrd - 0011492-11.2016.5.18.0128	20/06/16	24/08/16	65
RTOrd - 0011532-90.2016.5.18.0128	23/06/16	30/08/16	68
RTOrd - 0011533-75.2016.5.18.0128	23/06/16	16/08/16	54
RTOrd - 0011541-52.2016.5.18.0128	25/06/16	30/08/16	66
RTOrd - 0011549-29.2016.5.18.0128	27/06/16	29/08/16	63
RTOrd - 0011551-96.2016.5.18.0128	28/06/16	09/08/16	42
RTOrd - 0011565-80.2016.5.18.0128	30/06/16	16/08/16	47
RTOrd - 0011603-92.2016.5.18.0128	06/07/16	16/08/16	41
RTOrd - 0011606-47.2016.5.18.0128	07/07/16	16/08/16	40
RTOrd - 0011607-32.2016.5.18.0128	07/07/16	16/08/16	40
RTOrd - 0011620-31.2016.5.18.0128	08/07/16	29/08/16	52
RTOrd - 0011622-98.2016.5.18.0128	08/07/16	24/08/16	47
RTOrd - 0011623-83.2016.5.18.0128	09/07/16	24/08/16	46

**Legenda:**

- Ajuiz.: Data do Ajuizamento;
- 1ª Aud.: Data da primeira audiência que ocorrer, Inicial ou UNA;
- Prazo: Prazo, em dias corridos, entre a Data do Ajuizamento e a Data da 1ª Audiência.



## PRAZO MÉDIO PARA REALIZAÇÃO DA 1ª AUDIÊNCIA - VARA DO TRABALHO DE GOIATUBA

### Sem magistrado

#### ORDINÁRIO

Qtd	Prazo Médio
65	52,02

Nr. Processo	Ajuiz.	1ª Aud.	Prazo
RTOOrd - 0011644-59.2016.5.18.0128	12/07/16	29/08/16	48
RTOOrd - 0011645-44.2016.5.18.0128	12/07/16	29/08/16	48
RTOOrd - 0011651-51.2016.5.18.0128	12/07/16	30/08/16	49
RTOOrd - 0011652-36.2016.5.18.0128	12/07/16	31/08/16	50
RTOOrd - 0011665-35.2016.5.18.0128	14/07/16	17/08/16	34
RTOOrd - 0011672-27.2016.5.18.0128	15/07/16	24/08/16	40
RTOOrd - 0011695-70.2016.5.18.0128	19/07/16	24/08/16	36
RTOOrd - 0011745-96.2016.5.18.0128	28/07/16	24/08/16	27
RTOOrd - 0011762-35.2016.5.18.0128	01/08/16	24/08/16	23
RTOOrd - 0011763-20.2016.5.18.0128	01/08/16	24/08/16	23
RTOOrd - 0011782-26.2016.5.18.0128	03/08/16	24/08/16	21
RTOOrd - 0011783-11.2016.5.18.0128	03/08/16	24/08/16	21
RTOOrd - 0011784-93.2016.5.18.0128	03/08/16	24/08/16	21
RTOOrd - 0011785-78.2016.5.18.0128	03/08/16	24/08/16	21
RTOOrd - 0011786-63.2016.5.18.0128	03/08/16	24/08/16	21
RTOOrd - 0011787-48.2016.5.18.0128	03/08/16	24/08/16	21
RTOOrd - 0011788-33.2016.5.18.0128	04/08/16	24/08/16	20
RTOOrd - 0011793-55.2016.5.18.0128	04/08/16	24/08/16	20

**Legenda:**

- Ajuiz.: Data do Ajuizamento;

- 1ª Aud.: Data da primeira audiência que ocorrer, Inicial ou UNA;

- Prazo: Prazo, em dias corridos, entre a Data do Ajuizamento e a Data da 1ª Audiência.