

Conceituação

Tema	Prazos Processuais
Relatórios	Evolução Histórica Comparativo por VT Comparativo por Grupo Por Grupo Por VT Por Processo Por Magistrado
Resumo	Apresenta o prazo médio entre a realização da primeira audiência e o encerramento da instrução.
Descrição	O prazo médio é obtido calculando-se a quantidade de dias decorridos entre a data da primeira audiência e a data do encerramento da instrução. Os dados são extraídos baseando-se nos seguintes itens do e-Gestão: 265 e 90265 - Da realização da primeira audiência até o encerramento da instrução processual na fase de conhecimento – rito sumaríssimo; 266 e 90266 – Da realização da primeira audiência até o encerramento da instrução processual na fase de conhecimento – exceto rito sumaríssimo (ordinário)
Origem da informação	e-Gestão
Critérios e transformações	Coletado do e-Gestão, consolidado, otimizado e classificado para análise.
Análises possíveis	Prazo médio entre a realização da primeira audiência e o encerramento da instrução processual na fase de conhecimento, detalhado de forma Geral, Por grupo, por VT, Por Processo e Por Magistrado.

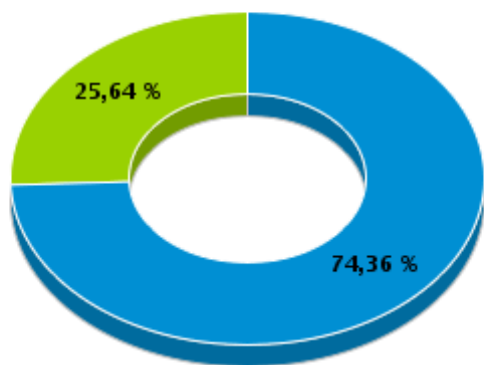


EVOLUÇÃO HISTÓRICA DOS PRAZOS PROCESSUAIS ENTRE A 1ª AUDIÊNCIA E O ENCERRAMENTO DA INSTRUÇÃO - VARA DO TRABALHO DE INHUMAS

Data do encerramento da instrução entre 1/8/2016 e 31/8/2016 23:59:59

Rito	Qtd	Prazo Médio
ORDINÁRIO	145	48,77
SUMARÍSSIMO	50	33
Total/Média	195	44,72

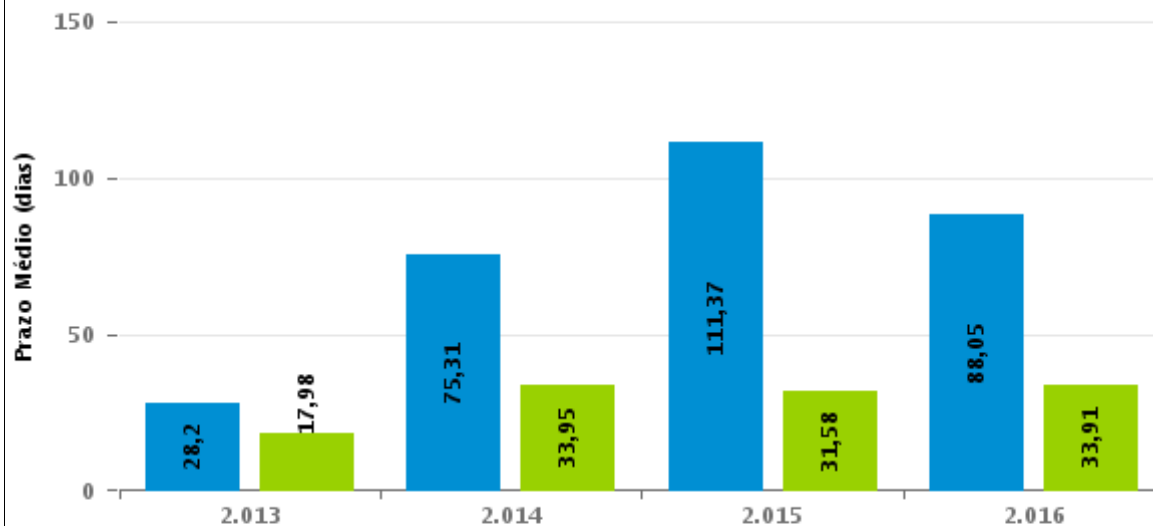
Percentual de Processos por Rito



Rito

■ ORDINÁRIO ■ SUMARÍSSIMO

Prazo Médio por Rito



Para este exercício foram computados os processos até o mês de Dezembro/2016

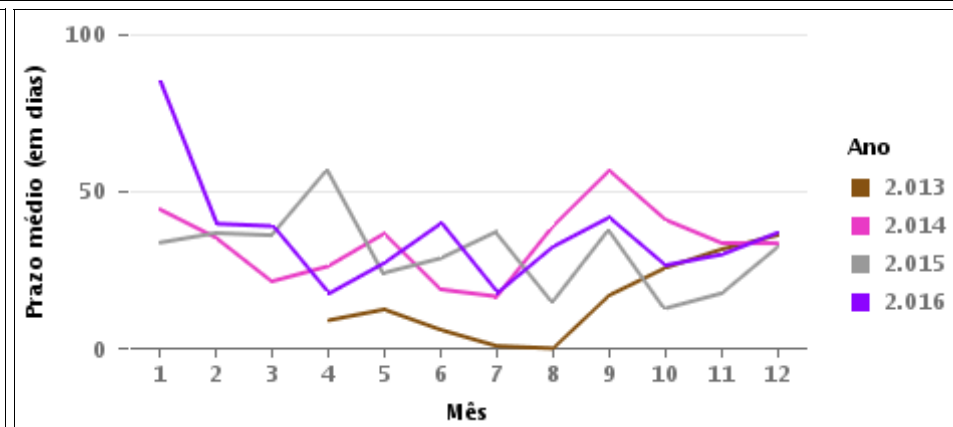
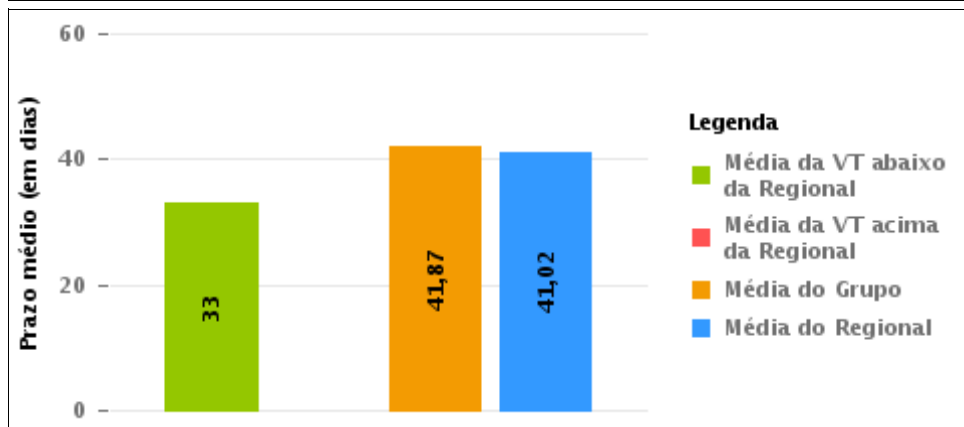
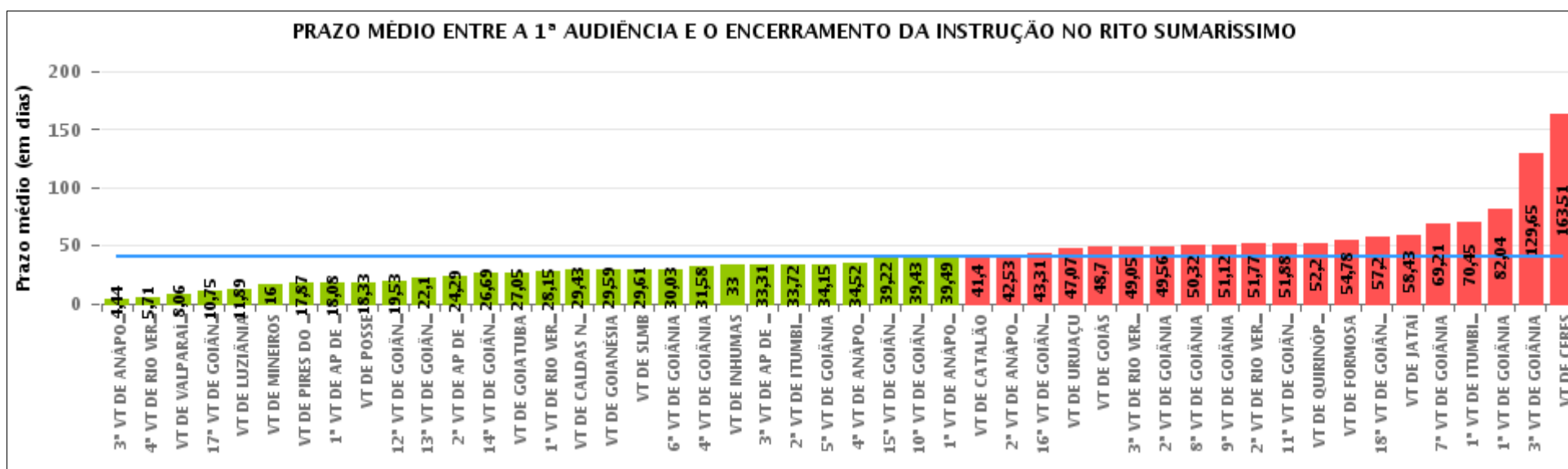
Rito

■ ORDINÁRIO ■ SUMARÍSSIMO



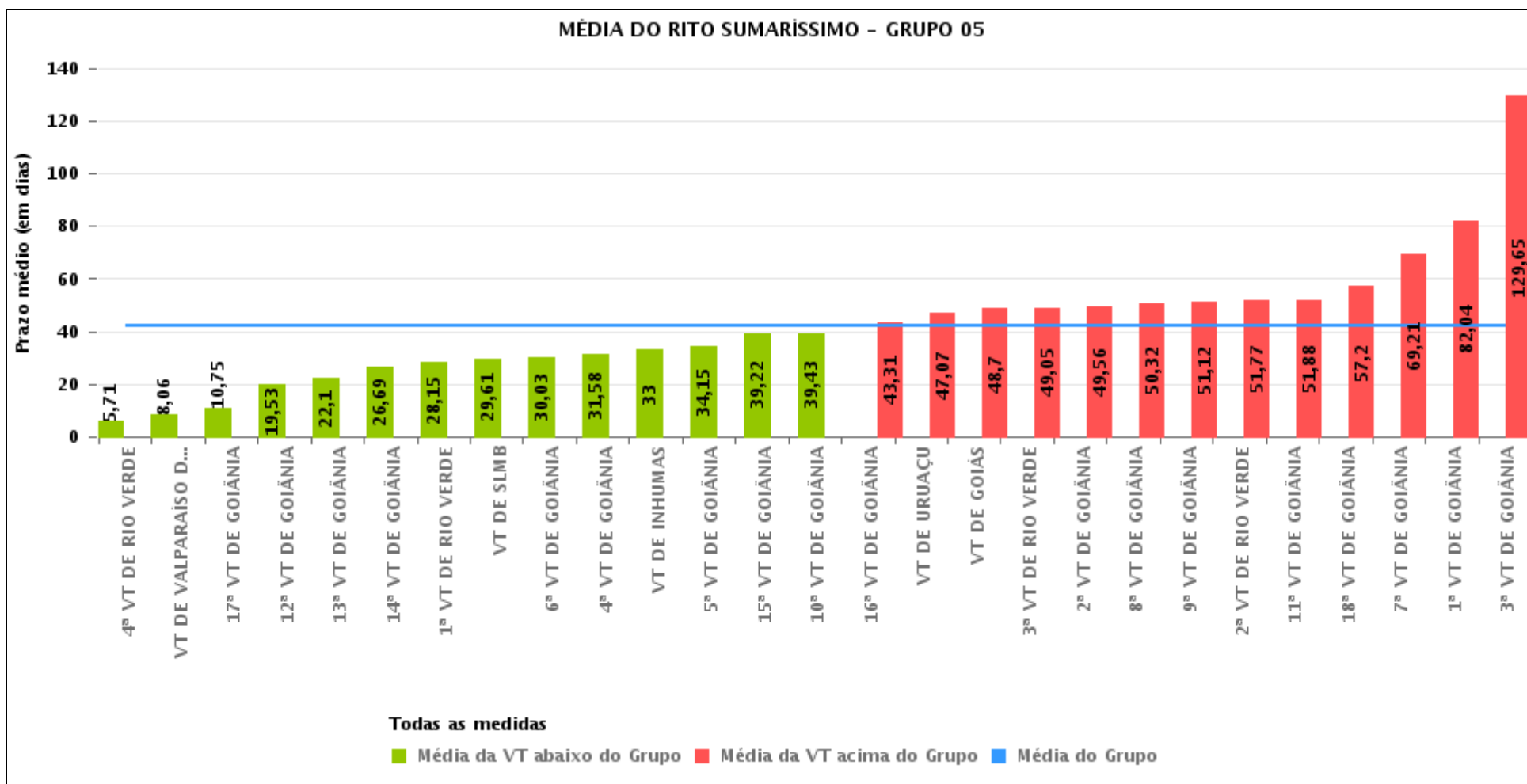
COMPARATIVO DO PRAZO MÉDIO ENTRE A 1ª AUDIÊNCIA E O ENCERRAMENTO DA INSTRUÇÃO - VARA DO TRABALHO DE INHUMAS

Data do encerramento da instrução entre 1/8/2016 e 31/8/2016 23:59:59



COMPARATIVO DO PRAZO MÉDIO ENTRE A 1ª AUDIÊNCIA E O ENCERRAMENTO DA INSTRUÇÃO ENTRE AS VARAS DO GRUPO

Data do encerramento da instrução entre 1/8/2016 e 31/8/2016 23:59:59





PRAZO MÉDIO ENTRE A 1ª AUDIÊNCIA E O ENCERRAMENTO DA INSTRUÇÃO POR GRUPO

Data do encerramento da instrução entre 1/8/2016 e 31/8/2016 23:59:59

Rito	Grupo	Qtd. Processos	Prazo Médio (dias)	Ranking
SUMARÍSSIMO	GRUPO 01	12	18,33	1°
	GRUPO 06	320	26,27	2°
	GRUPO 02	41	34,07	3°
	GRUPO 04	475	36,71	4°
	GRUPO 05	1.880	41,87	5°
	GRUPO 03	365	56,71	6°

<p>Legenda:</p> <p># Grupo 01 – Até 750 VT de Posse</p> <p># Grupo 02 – De 751 a 1000 VT de Formosa VT de Pires do Rio</p> <p># Grupo 03 – De 1001 a 1500 VT de Ceres 1ª VT de Anápolis 2ª VT de Anápolis 3ª VT de Anápolis 4ª VT de Anápolis VT de Caldas Novas</p>	<p># Grupo 04 – De 1501 a 2000 VT de Catalão VT de Goiatuba 1ª VT de Itumbiara 2ª VT de Itumbiara VT de Jataí VT de Luziânia VT de Mineiros VT de Quirinópolis</p> <p># Grupo 05 – De 2001 a 2500 1ª VT de Goiânia 2ª VT de Goiânia 3ª VT de Goiânia 4ª VT de Goiânia 5ª VT de Goiânia 6ª VT de Goiânia 7ª VT de Goiânia</p>	<p>8ª VT de Goiânia 9ª VT de Goiânia 10ª VT de Goiânia 11ª VT de Goiânia 12ª VT de Goiânia 13ª VT de Goiânia 14ª VT de Goiânia 15ª VT de Goiânia 16ª VT de Goiânia 17ª VT de Goiânia 18ª VT de Goiânia VT de Goiás VT de Inhumas 1ª VT de Rio Verde 2ª VT de Rio Verde 3ª VT de Rio Verde 4ª VT de Rio Verde VT de Uruaçu VT de São Luis de Montes Belos VT de Valparaíso de Goiás</p>	<p>#Grupo 06 – A partir de 2500 1ª VT de Aparecida de Goiânia 2ª VT de Aparecida de Goiânia 3ª VT de Aparecida de Goiânia VT de Goianésia</p>
--	--	--	---



PRAZO MÉDIO ENTRE A 1ª AUDIÊNCIA E O ENCERRAMENTO DA INSTRUÇÃO DE TODAS AS VARAS DO TRABALHO

Data do encerramento da instrução entre 1/8/2016 e 31/8/2016 23:59:59

SUMARÍSSIMO

Qtd. Processos	Prazo Médio (dias)
3.093	41,02

Vara do Trabalho	Qtd Processos	Prazo Médio	Ranking
3ª VARA DO TRABALHO DE ANÁPOLIS	55	4,44	1º
4ª VARA DO TRABALHO DE RIO VERDE	48	5,71	2º
VARA DO TRABALHO DE VALPARAÍSO DE GOIÁS	49	8,06	3º
17ª VARA DO TRABALHO DE GOIÂNIA	129	10,75	4º
VARA DO TRABALHO DE LUZIÂNIA	73	11,89	5º
VARA DO TRABALHO DE MINEIROS	25	16	6º
VARA DO TRABALHO DE PIRES DO RIO	23	17,87	7º
1ª VARA DO TRABALHO DE APARECIDA DE GOIÂNIA	91	18,08	8º
VARA DO TRABALHO DE POSSE	12	18,33	9º
12ª VARA DO TRABALHO DE GOIÂNIA	141	19,53	10º
13ª VARA DO TRABALHO DE GOIÂNIA	50	22,1	11º
2ª VARA DO TRABALHO DE APARECIDA DE GOIÂNIA	68	24,29	12º
14ª VARA DO TRABALHO DE GOIÂNIA	62	26,69	13º
VARA DO TRABALHO DE GOIATUBA	78	27,05	14º
1ª VARA DO TRABALHO DE RIO VERDE	40	28,15	15º
VARA DO TRABALHO DE CALDAS NOVAS	68	29,43	16º
VARA DO TRABALHO DE GOIANÉSIA	68	29,59	17º
VARA DO TRABALHO DE SÃO LUIS DE MONTES BELOS	49	29,61	18º
6ª VARA DO TRABALHO DE GOIÂNIA	71	30,03	19º
4ª VARA DO TRABALHO DE GOIÂNIA	64	31,58	20º
VARA DO TRABALHO DE INHUMAS	50	33	21º
3ª VARA DO TRABALHO DE APARECIDA DE GOIÂNIA	93	33,31	22º
2ª VARA DO TRABALHO DE ITUMBIARA	58	33,72	23º
5ª VARA DO TRABALHO DE GOIÂNIA	102	34,15	24º
4ª VARA DO TRABALHO DE ANÁPOLIS	65	34,52	25º
15ª VARA DO TRABALHO DE GOIÂNIA	64	39,22	26º



PRAZO MÉDIO ENTRE A 1ª AUDIÊNCIA E O ENCERRAMENTO DA INSTRUÇÃO DE TODAS AS VARAS DO TRABALHO

SUMARÍSSIMO

Qtd. Processos	Prazo Médio (dias)
3.093	41,02

Vara do Trabalho	Qtd Processos	Prazo Médio	Ranking
10ª VARA DO TRABALHO DE GOIÂNIA	74	39,43	27°
1ª VARA DO TRABALHO DE ANÁPOLIS	49	39,49	28°
VARA DO TRABALHO DE CATALÃO	139	41,4	29°
2ª VARA DO TRABALHO DE ANÁPOLIS	55	42,53	30°
16ª VARA DO TRABALHO DE GOIÂNIA	62	43,31	31°
VARA DO TRABALHO DE URUAÇU	46	47,07	32°
VARA DO TRABALHO DE GOIÁS	44	48,7	33°
3ª VARA DO TRABALHO DE RIO VERDE	64	49,05	34°
2ª VARA DO TRABALHO DE GOIÂNIA	79	49,56	35°
8ª VARA DO TRABALHO DE GOIÂNIA	65	50,32	36°
9ª VARA DO TRABALHO DE GOIÂNIA	92	51,12	37°
2ª VARA DO TRABALHO DE RIO VERDE	48	51,77	38°
11ª VARA DO TRABALHO DE GOIÂNIA	65	51,88	39°
VARA DO TRABALHO DE QUIRINÓPOLIS	15	52,2	40°
VARA DO TRABALHO DE FORMOSA	18	54,78	41°
18ª VARA DO TRABALHO DE GOIÂNIA	93	57,2	42°
VARA DO TRABALHO DE JATAÍ	47	58,43	43°
7ª VARA DO TRABALHO DE GOIÂNIA	95	69,21	44°
1ª VARA DO TRABALHO DE ITUMBIARA	40	70,45	45°
1ª VARA DO TRABALHO DE GOIÂNIA	69	82,04	46°
3ª VARA DO TRABALHO DE GOIÂNIA	65	129,65	47°
VARA DO TRABALHO DE CERES	73	163,51	48°



PRAZO MÉDIO ENTRE A 1ª AUDIÊNCIA E O ENCERRAMENTO DA INSTRUÇÃO - VARA DO TRABALHO DE INHUMAS

Data do encerramento da instrução entre 1/8/2016 e 31/8/2016 23:59:59

VARA DO TRABALHO DE INHUMAS

SUMARÍSSIMO

Qtd	Prazo Médio
50	33

Nr. Processo	1ª Aud.	nc. Instruçã	Prazo
RTSum - 0010387-25.2016.5.18.0281	10/03/16	07/08/16	150
RTSum - 0010624-59.2016.5.18.0281	12/04/16	25/08/16	135
RTSum - 0010626-29.2016.5.18.0281	12/04/16	23/08/16	133
RTSum - 0010723-29.2016.5.18.0281	12/05/16	23/08/16	103
RTSum - 0010729-36.2016.5.18.0281	12/05/16	17/08/16	97
RTSum - 0010877-47.2016.5.18.0281	18/05/16	26/08/16	100
RTSum - 0010879-17.2016.5.18.0281	18/05/16	29/08/16	103
RTSum - 0010983-09.2016.5.18.0281	02/06/16	31/08/16	90
RTSum - 0011044-50.2016.5.18.0221	16/08/16	16/08/16	0
RTSum - 0011045-49.2016.5.18.0281	09/06/16	23/08/16	75
RTSum - 0011072-18.2016.5.18.0221	24/08/16	24/08/16	0
RTSum - 0011286-23.2016.5.18.0281	28/06/16	17/08/16	50
RTSum - 0011291-45.2016.5.18.0281	14/07/16	02/08/16	19
RTSum - 0011317-43.2016.5.18.0281	06/07/16	02/08/16	27
RTSum - 0011364-17.2016.5.18.0281	02/08/16	03/08/16	1
RTSum - 0011372-91.2016.5.18.0281	22/07/16	09/08/16	18
RTSum - 0011385-90.2016.5.18.0281	14/07/16	02/08/16	19
RTSum - 0011386-75.2016.5.18.0281	02/08/16	02/08/16	0
RTSum - 0011392-82.2016.5.18.0281	02/08/16	02/08/16	0
RTSum - 0011411-88.2016.5.18.0281	20/07/16	16/08/16	27
RTSum - 0011416-13.2016.5.18.0281	25/08/16	25/08/16	0
RTSum - 0011418-80.2016.5.18.0281	28/07/16	17/08/16	20

Legenda:

1ª Aud.: Data da primeira audiência que ocorrer, Inicial ou UNA;

Enc. da Instrução: Data da conclusão para proferir sentença;

Prazo: Quantidade de dias decorridos da 1ª aud. até o encerramento da instrução.



PRAZO MÉDIO ENTRE A 1ª AUDIÊNCIA E O ENCERRAMENTO DA INSTRUÇÃO - VARA DO TRABALHO DE INHUMAS

VARA DO TRABALHO DE INHUMAS

SUMARÍSSIMO

Qtd	Prazo Médio
50	33

Nr. Processo	1ª Aud.	nc. Instruça	Prazo
RTSum - 0011421-35.2016.5.18.0281	20/07/16	02/08/16	13
RTSum - 0011429-12.2016.5.18.0281	20/07/16	07/08/16	18
RTSum - 0011443-93.2016.5.18.0281	22/07/16	11/08/16	20
RTSum - 0011444-78.2016.5.18.0281	28/07/16	25/08/16	28
RTSum - 0011451-70.2016.5.18.0281	27/07/16	16/08/16	20
RTSum - 0011474-16.2016.5.18.0281	30/08/16	30/08/16	0
RTSum - 0011481-08.2016.5.18.0281	27/07/16	19/08/16	23
RTSum - 0011511-43.2016.5.18.0281	04/08/16	04/08/16	0
RTSum - 0011513-13.2016.5.18.0281	04/08/16	18/08/16	14
RTSum - 0011515-80.2016.5.18.0281	04/08/16	04/08/16	0
RTSum - 0011520-05.2016.5.18.0281	04/08/16	04/08/16	0
RTSum - 0011530-83.2015.5.18.0281	29/09/15	31/08/16	337
RTSum - 0011540-93.2016.5.18.0281	09/08/16	15/08/16	6
RTSum - 0011549-55.2016.5.18.0281	16/08/16	16/08/16	0
RTSum - 0011555-62.2016.5.18.0281	16/08/16	16/08/16	0
RTSum - 0011606-73.2016.5.18.0281	16/08/16	16/08/16	0
RTSum - 0011607-58.2016.5.18.0281	23/08/16	23/08/16	0
RTSum - 0011617-05.2016.5.18.0281	30/08/16	30/08/16	0
RTSum - 0011638-78.2016.5.18.0281	16/08/16	16/08/16	0
RTSum - 0011708-95.2016.5.18.0281	23/08/16	26/08/16	3
RTSum - 0011722-79.2016.5.18.0281	25/08/16	25/08/16	0
RTSum - 0011723-64.2016.5.18.0281	25/08/16	25/08/16	0
RTSum - 0011725-34.2016.5.18.0281	25/08/16	25/08/16	0
RTSum - 0011730-56.2016.5.18.0281	25/08/16	25/08/16	0
RTSum - 0011732-26.2016.5.18.0281	25/08/16	25/08/16	0

Legenda:

1ª Aud.: Data da primeira audiência que ocorrer, Inicial ou UNA;

Enc. da Instrução: Data da conclusão para proferir sentença;

Prazo: Quantidade de dias decorridos da 1ª aud. até o encerramento da instrução.



PRAZO MÉDIO ENTRE A 1ª AUDIÊNCIA E O ENCERRAMENTO DA INSTRUÇÃO - VARA DO TRABALHO DE INHUMAS

VARA DO TRABALHO DE INHUMAS

SUMARÍSSIMO

Qtd	Prazo Médio
50	33

Nr. Processo	1ª Aud.	nc. Instruçã	Prazo
RTSum - 0011733-11.2016.5.18.0281	25/08/16	25/08/16	0
RTSum - 0011761-76.2016.5.18.0281	25/08/16	25/08/16	0
RTSum - 0011771-23.2016.5.18.0281	30/08/16	31/08/16	1

Legenda:

1ª Aud.: Data da primeira audiência que ocorrer, Inicial ou UNA;

Enc. da Instrução: Data da conclusão para proferir sentença;

Prazo: Quantidade de dias decorridos da 1ª aud. até o encerramento da instrução.



PRAZO MÉDIO ENTRE A 1ª AUDIÊNCIA E O ENCERRAMENTO DA INSTRUÇÃO - VARA DO TRABALHO DE INHUMAS

Data do encerramento da instrução entre 1/8/2016 e 31/8/2016 23:59:59

Sem magistrado

SUMARÍSSIMO

Qtd	Prazo Médio
50	33

Nr. Processo	1ª Aud.	Enc. Instrução.	Prazo
RTSum - 0010387-25.2016.5.18.0281	10/03/16	07/08/16	150
RTSum - 0010624-59.2016.5.18.0281	12/04/16	25/08/16	135
RTSum - 0010626-29.2016.5.18.0281	12/04/16	23/08/16	133
RTSum - 0010723-29.2016.5.18.0281	12/05/16	23/08/16	103
RTSum - 0010729-36.2016.5.18.0281	12/05/16	17/08/16	97
RTSum - 0010877-47.2016.5.18.0281	18/05/16	26/08/16	100
RTSum - 0010879-17.2016.5.18.0281	18/05/16	29/08/16	103
RTSum - 0010983-09.2016.5.18.0281	02/06/16	31/08/16	90
RTSum - 0011044-50.2016.5.18.0221	16/08/16	16/08/16	0
RTSum - 0011045-49.2016.5.18.0281	09/06/16	23/08/16	75
RTSum - 0011072-18.2016.5.18.0221	24/08/16	24/08/16	0
RTSum - 0011286-23.2016.5.18.0281	28/06/16	17/08/16	50
RTSum - 0011291-45.2016.5.18.0281	14/07/16	02/08/16	19
RTSum - 0011317-43.2016.5.18.0281	06/07/16	02/08/16	27
RTSum - 0011364-17.2016.5.18.0281	02/08/16	03/08/16	1
RTSum - 0011372-91.2016.5.18.0281	22/07/16	09/08/16	18
RTSum - 0011385-90.2016.5.18.0281	14/07/16	02/08/16	19
RTSum - 0011386-75.2016.5.18.0281	02/08/16	02/08/16	0
RTSum - 0011392-82.2016.5.18.0281	02/08/16	02/08/16	0
RTSum - 0011411-88.2016.5.18.0281	20/07/16	16/08/16	27
RTSum - 0011416-13.2016.5.18.0281	25/08/16	25/08/16	0

Legenda:

1ª Aud.: Data da primeira audiência que ocorrer, Inicial ou UNA;

Enc. da Instrução: Data da conclusão para proferir sentença;

Prazo: Quantidade de dias decorridos da 1ª aud. até o encerramento da instrução.



PRAZO MÉDIO ENTRE A 1ª AUDIÊNCIA E O ENCERRAMENTO DA INSTRUÇÃO - VARA DO TRABALHO DE INHUMAS

Sem magistrado

SUMARÍSSIMO

Qtd	Prazo Médio
50	33

Nr. Processo	1ª Aud.	Enc. Instrução.	Prazo
RTSum - 0011418-80.2016.5.18.0281	28/07/16	17/08/16	20
RTSum - 0011421-35.2016.5.18.0281	20/07/16	02/08/16	13
RTSum - 0011429-12.2016.5.18.0281	20/07/16	07/08/16	18
RTSum - 0011443-93.2016.5.18.0281	22/07/16	11/08/16	20
RTSum - 0011444-78.2016.5.18.0281	28/07/16	25/08/16	28
RTSum - 0011451-70.2016.5.18.0281	27/07/16	16/08/16	20
RTSum - 0011474-16.2016.5.18.0281	30/08/16	30/08/16	0
RTSum - 0011481-08.2016.5.18.0281	27/07/16	19/08/16	23
RTSum - 0011511-43.2016.5.18.0281	04/08/16	04/08/16	0
RTSum - 0011513-13.2016.5.18.0281	04/08/16	18/08/16	14
RTSum - 0011515-80.2016.5.18.0281	04/08/16	04/08/16	0
RTSum - 0011520-05.2016.5.18.0281	04/08/16	04/08/16	0
RTSum - 0011530-83.2015.5.18.0281	29/09/15	31/08/16	337
RTSum - 0011540-93.2016.5.18.0281	09/08/16	15/08/16	6
RTSum - 0011549-55.2016.5.18.0281	16/08/16	16/08/16	0
RTSum - 0011555-62.2016.5.18.0281	16/08/16	16/08/16	0
RTSum - 0011606-73.2016.5.18.0281	16/08/16	16/08/16	0
RTSum - 0011607-58.2016.5.18.0281	23/08/16	23/08/16	0
RTSum - 0011617-05.2016.5.18.0281	30/08/16	30/08/16	0
RTSum - 0011638-78.2016.5.18.0281	16/08/16	16/08/16	0
RTSum - 0011708-95.2016.5.18.0281	23/08/16	26/08/16	3
RTSum - 0011722-79.2016.5.18.0281	25/08/16	25/08/16	0
RTSum - 0011723-64.2016.5.18.0281	25/08/16	25/08/16	0
RTSum - 0011725-34.2016.5.18.0281	25/08/16	25/08/16	0

Legenda:
1ª Aud.: Data da primeira audiência que ocorrer, Inicial ou UNA;
Enc. da Instrução: Data da conclusão para proferir sentença;
Prazo: Quantidade de dias decorridos da 1ª aud. até o encerramento da instrução.



PRAZO MÉDIO ENTRE A 1ª AUDIÊNCIA E O ENCERRAMENTO DA INSTRUÇÃO - VARA DO TRABALHO DE INHUMAS

Sem magistrado

SUMARÍSSIMO

Qtd	Prazo Médio
50	33

Nr. Processo	1ª Aud.	Enc. Instrução.	Prazo
RTSum - 0011730-56.2016.5.18.0281	25/08/16	25/08/16	0
RTSum - 0011732-26.2016.5.18.0281	25/08/16	25/08/16	0
RTSum - 0011733-11.2016.5.18.0281	25/08/16	25/08/16	0
RTSum - 0011761-76.2016.5.18.0281	25/08/16	25/08/16	0
RTSum - 0011771-23.2016.5.18.0281	30/08/16	31/08/16	1

Legenda:

1ª Aud.: Data da primeira audiência que ocorrer, Inicial ou UNA;

Enc. da Instrução: Data da conclusão para proferir sentença;

Prazo: Quantidade de dias decorridos da 1ª aud. até o encerramento da instrução.