

Conceituação

Tema	Prazos Processuais
Relatórios	Evolução Histórica Comparativo por VT Comparativo por Grupo Por Grupo Por VT Por Processo Por Magistrado
Resumo	Apresenta o prazo médio entre a realização da primeira audiência e o encerramento da instrução.
Descrição	O prazo médio é obtido calculando-se a quantidade de dias decorridos entre a data da primeira audiência e a data do encerramento da instrução. Os dados são extraídos baseando-se nos seguintes itens do e-Gestão: 265 e 90265 - Da realização da primeira audiência até o encerramento da instrução processual na fase de conhecimento – rito sumaríssimo; 266 e 90266 – Da realização da primeira audiência até o encerramento da instrução processual na fase de conhecimento – exceto rito sumaríssimo (ordinário)
Origem da informação	e-Gestão
Crítérios e transformações	Coletado do e-Gestão, consolidado, otimizado e classificado para análise.
Análises possíveis	Prazo médio entre a realização da primeira audiência e o encerramento da instrução processual na fase de conhecimento, detalhado de forma Geral, Por grupo, por VT, Por Processo e Por Magistrado.

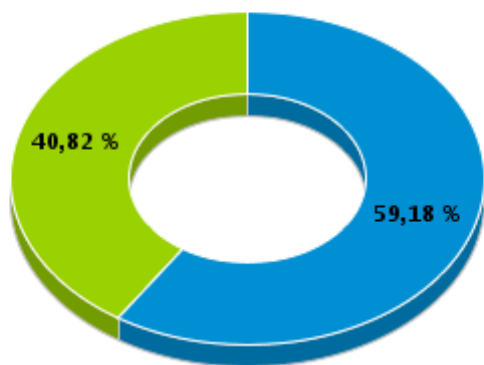


EVOLUÇÃO HISTÓRICA DOS PRAZOS PROCESSUAIS ENTRE A 1ª AUDIÊNCIA E O ENCERRAMENTO DA INSTRUÇÃO - 1ª VARA DO TRABALHO DE ITUMBIARA

Data do encerramento da instrução entre 1/8/2016 e 31/8/2016 23:59:59

Rito	Qtd	Prazo Médio
ORDINÁRIO	58	130,97
SUMARÍSSIMO	40	70,45
Total/Média	98	106,27

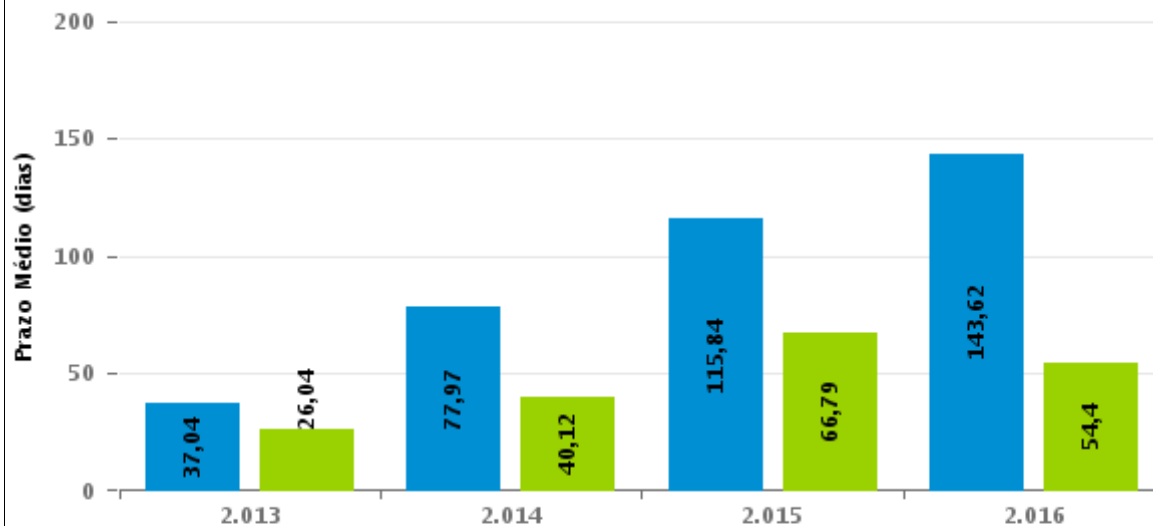
Percentual de Processos por Rito



Rito

■ ORDINÁRIO ■ SUMARÍSSIMO

Prazo Médio por Rito



Para este exercício foram computados os processos até o mês de Dezembro/2.016

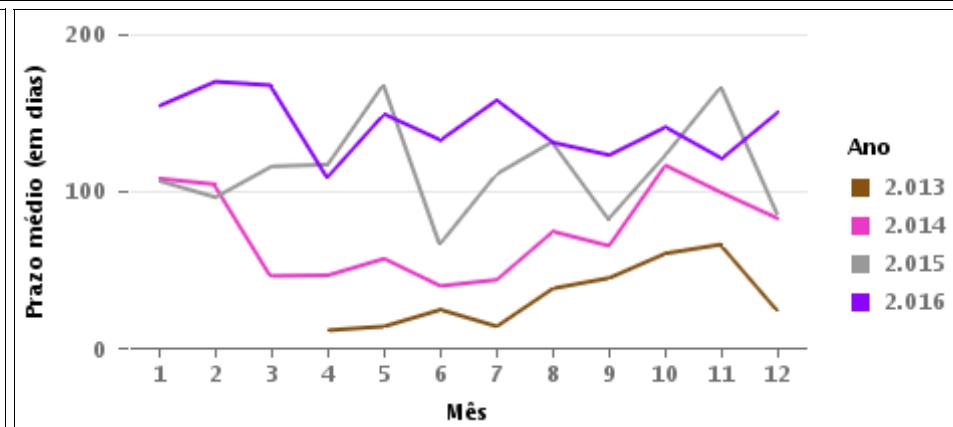
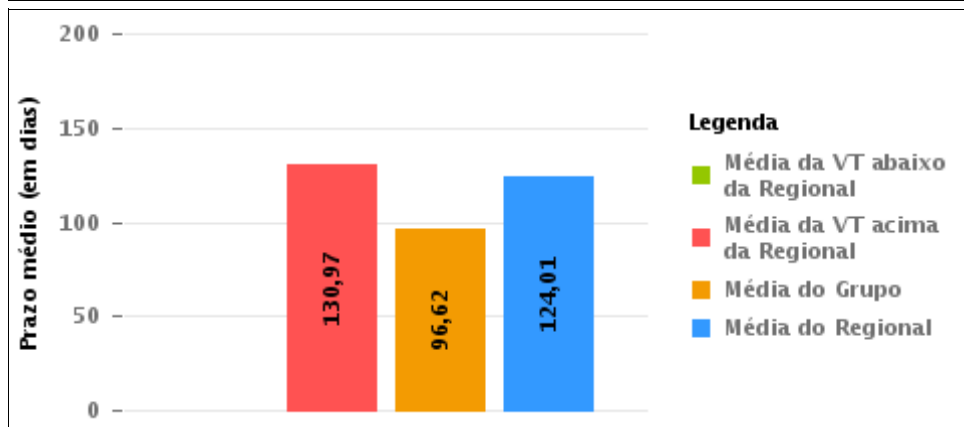
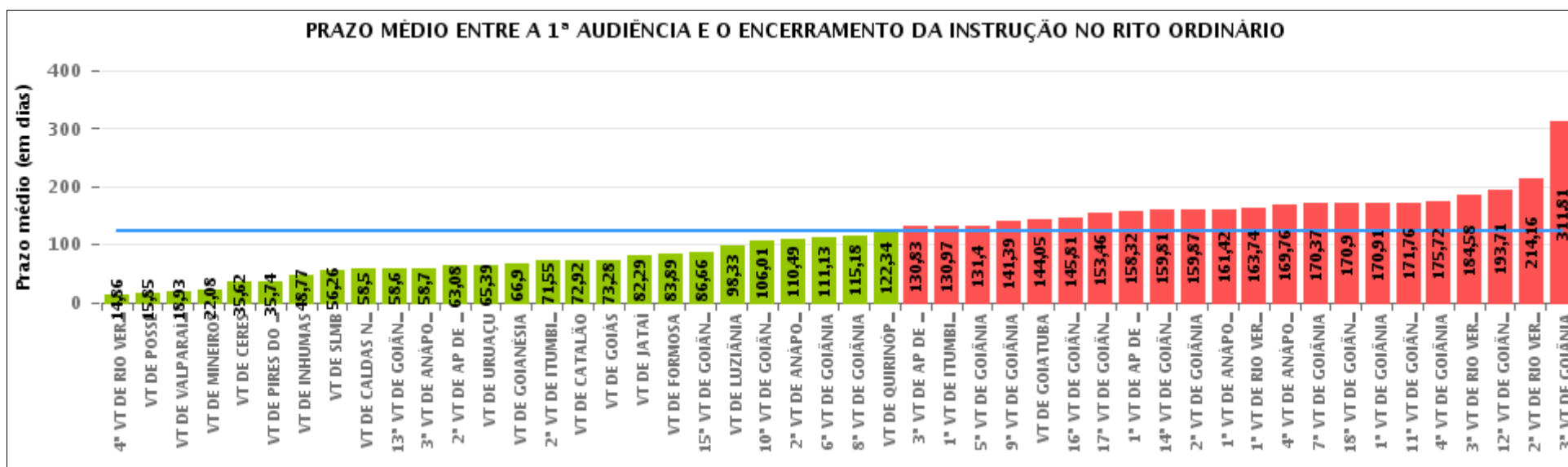
Rito

■ ORDINÁRIO ■ SUMARÍSSIMO



COMPARATIVO DO PRAZO MÉDIO ENTRE A 1ª AUDIÊNCIA E O ENCERRAMENTO DA INSTRUÇÃO - 1ª VARA DO TRABALHO DE ITUMBIARA

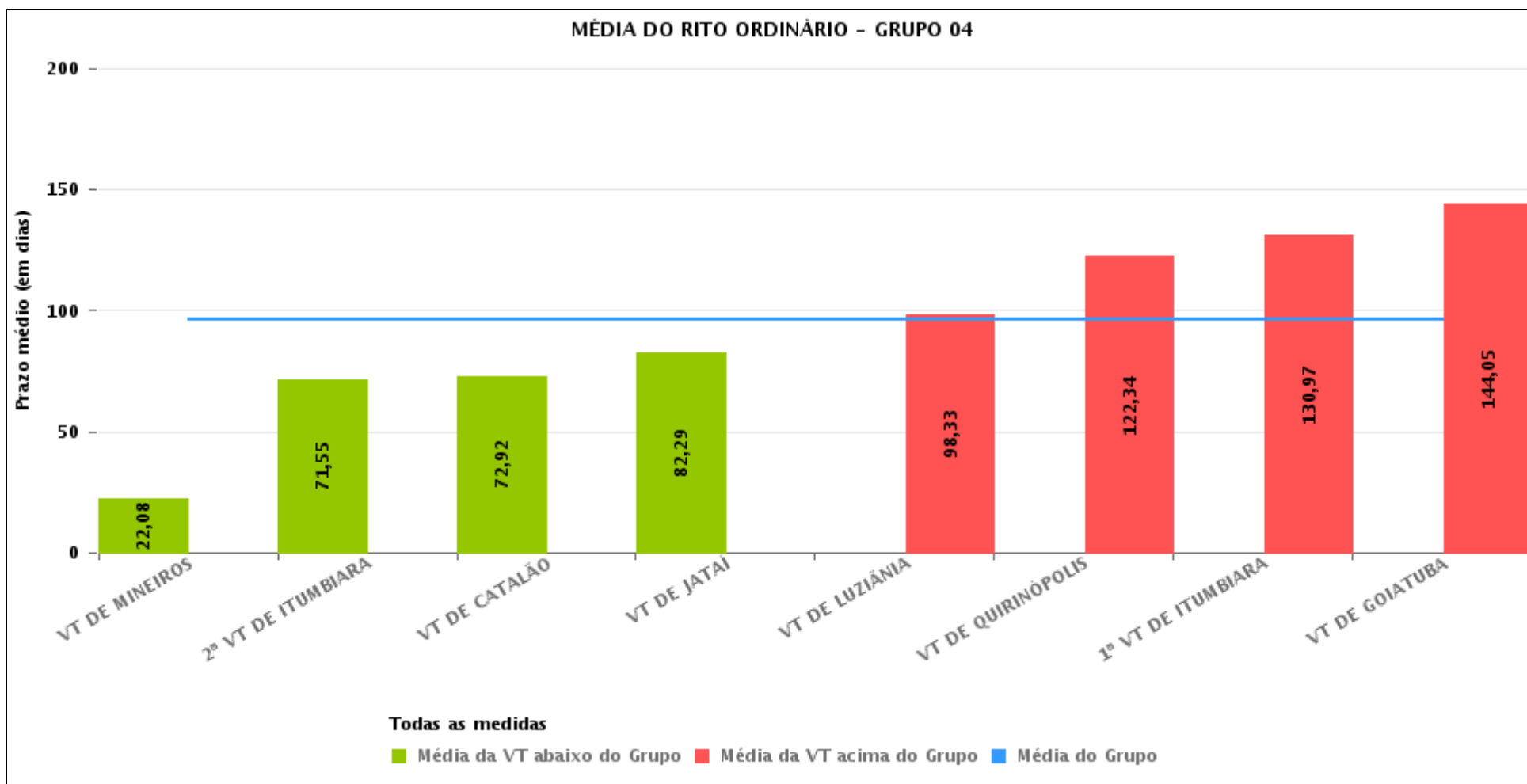
Data do encerramento da instrução entre 1/8/2016 e 31/8/2016 23:59:59





COMPARATIVO DO PRAZO MÉDIO ENTRE A 1ª AUDIÊNCIA E O ENCERRAMENTO DA INSTRUÇÃO ENTRE AS VARAS DO GRUPO

Data do encerramento da instrução entre 1/8/2016 e 31/8/2016 23:59:59





PRAZO MÉDIO ENTRE A 1ª AUDIÊNCIA E O ENCERRAMENTO DA INSTRUÇÃO POR GRUPO

Data do encerramento da instrução entre 1/8/2016 e 31/8/2016 23:59:59

Rito	Grupo	Qtd. Processos	Prazo Médio (dias)	Ranking
ORDINÁRIO	GRUPO 01	41	15,85	1°
	GRUPO 02	74	66,32	2°
	GRUPO 04	656	96,62	3°
	GRUPO 03	485	108,92	4°
	GRUPO 06	358	118,5	5°
	GRUPO 05	3.014	135,95	6°

<p>Legenda:</p> <p># Grupo 01 – Até 750 VT de Posse</p> <p># Grupo 02 – De 751 a 1000 VT de Formosa VT de Pires do Rio</p> <p># Grupo 03 – De 1001 a 1500 VT de Ceres 1ª VT de Anápolis 2ª VT de Anápolis 3ª VT de Anápolis 4ª VT de Anápolis VT de Caldas Novas</p>	<p># Grupo 04 – De 1501 a 2000 VT de Catalão VT de Goiatuba 1ª VT de Itumbiara 2ª VT de Itumbiara VT de Jataí VT de Luziânia VT de Mineiros VT de Quirinópolis</p> <p># Grupo 05 – De 2001 a 2500 1ª VT de Goiânia 2ª VT de Goiânia 3ª VT de Goiânia 4ª VT de Goiânia 5ª VT de Goiânia 6ª VT de Goiânia 7ª VT de Goiânia</p>	<p>8ª VT de Goiânia 9ª VT de Goiânia 10ª VT de Goiânia 11ª VT de Goiânia 12ª VT de Goiânia 13ª VT de Goiânia 14ª VT de Goiânia 15ª VT de Goiânia 16ª VT de Goiânia 17ª VT de Goiânia 18ª VT de Goiânia VT de Goiás VT de Inhumas 1ª VT de Rio Verde 2ª VT de Rio Verde 3ª VT de Rio Verde 4ª VT de Rio Verde VT de Uruaçu VT de São Luis de Montes Belos VT de Valparaíso de Goiás</p>	<p>#Grupo 06 – A partir de 2500 1ª VT de Aparecida de Goiânia 2ª VT de Aparecida de Goiânia 3ª VT de Aparecida de Goiânia VT de Goianésia</p>
--	--	--	---



PRAZO MÉDIO ENTRE A 1ª AUDIÊNCIA E O ENCERRAMENTO DA INSTRUÇÃO DE TODAS AS VARAS DO TRABALHO

Data do encerramento da instrução entre 1/8/2016 e 31/8/2016 23:59:59

ORDINÁRIO

Qtd. Processos	Prazo Médio (dias)
4.628	124,01

Vara do Trabalho	Qtd Processos	Prazo Médio	Ranking
4ª VARA DO TRABALHO DE RIO VERDE	81	14,86	1º
VARA DO TRABALHO DE POSSE	41	15,85	2º
VARA DO TRABALHO DE VALPARAÍSO DE GOIÁS	89	18,93	3º
VARA DO TRABALHO DE MINEIROS	37	22,08	4º
VARA DO TRABALHO DE CERES	39	35,62	5º
VARA DO TRABALHO DE PIRES DO RIO	27	35,74	6º
VARA DO TRABALHO DE INHUMAS	145	48,77	7º
VARA DO TRABALHO DE SÃO LUIS DE MONTES BELOS	73	56,26	8º
VARA DO TRABALHO DE CALDAS NOVAS	94	58,5	9º
13ª VARA DO TRABALHO DE GOIÂNIA	96	58,6	10º
3ª VARA DO TRABALHO DE ANÁPOLIS	69	58,7	11º
2ª VARA DO TRABALHO DE APARECIDA DE GOIÂNIA	61	63,08	12º
VARA DO TRABALHO DE URUAÇU	104	65,39	13º
VARA DO TRABALHO DE GOIANÉSIA	59	66,9	14º
2ª VARA DO TRABALHO DE ITUMBIARA	95	71,55	15º
VARA DO TRABALHO DE CATALÃO	123	72,92	16º
VARA DO TRABALHO DE GOIÁS	46	73,28	17º
VARA DO TRABALHO DE JATAÍ	55	82,29	18º
VARA DO TRABALHO DE FORMOSA	47	83,89	19º
15ª VARA DO TRABALHO DE GOIÂNIA	149	86,66	20º
VARA DO TRABALHO DE LUZIÂNIA	92	98,33	21º
10ª VARA DO TRABALHO DE GOIÂNIA	116	106,01	22º
2ª VARA DO TRABALHO DE ANÁPOLIS	93	110,49	23º
6ª VARA DO TRABALHO DE GOIÂNIA	127	111,13	24º
8ª VARA DO TRABALHO DE GOIÂNIA	134	115,18	25º
VARA DO TRABALHO DE QUIRINÓPOLIS	120	122,34	26º



PRAZO MÉDIO ENTRE A 1ª AUDIÊNCIA E O ENCERRAMENTO DA INSTRUÇÃO DE TODAS AS VARAS DO TRABALHO

ORDINÁRIO

Qtd. Processos	Prazo Médio (dias)
4.628	124,01

Vara do Trabalho	Qtd Processos	Prazo Médio	Ranking
3ª VARA DO TRABALHO DE APARECIDA DE GOIÂNIA	111	130,83	27°
1ª VARA DO TRABALHO DE ITUMBIARA	58	130,97	28°
5ª VARA DO TRABALHO DE GOIÂNIA	109	131,4	29°
9ª VARA DO TRABALHO DE GOIÂNIA	122	141,39	30°
VARA DO TRABALHO DE GOIATUBA	76	144,05	31°
16ª VARA DO TRABALHO DE GOIÂNIA	126	145,81	32°
17ª VARA DO TRABALHO DE GOIÂNIA	74	153,46	33°
1ª VARA DO TRABALHO DE APARECIDA DE GOIÂNIA	127	158,32	34°
14ª VARA DO TRABALHO DE GOIÂNIA	119	159,81	35°
2ª VARA DO TRABALHO DE GOIÂNIA	97	159,87	36°
1ª VARA DO TRABALHO DE ANÁPOLIS	77	161,42	37°
1ª VARA DO TRABALHO DE RIO VERDE	101	163,74	38°
4ª VARA DO TRABALHO DE ANÁPOLIS	113	169,76	39°
7ª VARA DO TRABALHO DE GOIÂNIA	132	170,37	40°
18ª VARA DO TRABALHO DE GOIÂNIA	117	170,9	41°
1ª VARA DO TRABALHO DE GOIÂNIA	97	170,91	42°
11ª VARA DO TRABALHO DE GOIÂNIA	85	171,76	43°
4ª VARA DO TRABALHO DE GOIÂNIA	120	175,72	44°
3ª VARA DO TRABALHO DE RIO VERDE	131	184,58	45°
12ª VARA DO TRABALHO DE GOIÂNIA	234	193,71	46°
2ª VARA DO TRABALHO DE RIO VERDE	110	214,16	47°
3ª VARA DO TRABALHO DE GOIÂNIA	80	311,81	48°



PRAZO MÉDIO ENTRE A 1ª AUDIÊNCIA E O ENCERRAMENTO DA INSTRUÇÃO - 1ª VARA DO TRABALHO DE ITUMBIARA

Data do encerramento da instrução entre 1/8/2016 e 31/8/2016 23:59:59

1ª VARA DO TRABALHO DE ITUMBIARA

ORDINÁRIO

Qtd	Prazo Médio
58	130,97

Nr. Processo	1ª Aud.	nc. Instruçã	Prazo
RTAlç - 0010901-70.2016.5.18.0121	10/08/16	10/08/16	0
RTAlç - 0010931-08.2016.5.18.0121	17/08/16	17/08/16	0
RTOrd - 0010005-27.2016.5.18.0121	22/02/16	17/08/16	177
RTOrd - 0010016-56.2016.5.18.0121	24/02/16	19/08/16	177
RTOrd - 0010137-84.2016.5.18.0121	17/03/16	17/08/16	153
RTOrd - 0010179-36.2016.5.18.0121	09/03/16	10/08/16	154
RTOrd - 0010222-70.2016.5.18.0121	16/03/16	19/08/16	156
RTOrd - 0010243-46.2016.5.18.0121	10/03/16	17/08/16	160
RTOrd - 0010264-22.2016.5.18.0121	29/03/16	30/08/16	154
RTOrd - 0010265-07.2016.5.18.0121	29/03/16	30/08/16	154
RTOrd - 0010290-20.2016.5.18.0121	29/03/16	10/08/16	134
RTOrd - 0010295-42.2016.5.18.0121	29/03/16	10/08/16	134
RTOrd - 0010296-61.2015.5.18.0121	07/04/15	10/08/16	491
RTOrd - 0010343-98.2016.5.18.0121	07/04/16	19/08/16	134
RTOrd - 0010452-15.2016.5.18.0121	03/05/16	17/08/16	106
RTOrd - 0010506-15.2015.5.18.0121	01/06/15	16/08/16	442
RTOrd - 0010525-21.2015.5.18.0121	17/05/15	26/08/16	467
RTOrd - 0010591-64.2016.5.18.0121	31/05/16	18/08/16	79
RTOrd - 0010629-13.2015.5.18.0121	10/06/15	16/08/16	433
RTOrd - 0010637-53.2016.5.18.0121	16/06/16	16/08/16	61
RTOrd - 0010655-74.2016.5.18.0121	16/06/16	25/08/16	70

Legenda:

1ª Aud.: Data da primeira audiência que ocorrer, Inicial ou UNA;

Enc. da Instrução: Data da conclusão para proferir sentença;

Prazo: Quantidade de dias decorridos da 1ª aud. até o encerramento da instrução.



PRAZO MÉDIO ENTRE A 1ª AUDIÊNCIA E O ENCERRAMENTO DA INSTRUÇÃO - 1ª VARA DO TRABALHO DE ITUMBIARA

1ª VARA DO TRABALHO DE ITUMBIARA

ORDINÁRIO

Qtd	Prazo Médio
58	130,97

Nr. Processo	1ª Aud.	nc. Instruça	Prazo
RTOrd - 0010657-44.2016.5.18.0121	28/06/16	30/08/16	63
RTOrd - 0010680-87.2016.5.18.0121	21/06/16	30/08/16	70
RTOrd - 0010689-49.2016.5.18.0121	30/06/16	25/08/16	56
RTOrd - 0010711-10.2016.5.18.0121	29/06/16	10/08/16	42
RTOrd - 0010716-32.2016.5.18.0121	05/07/16	17/08/16	43
RTOrd - 0010723-24.2016.5.18.0121	29/06/16	15/08/16	47
RTOrd - 0010731-98.2016.5.18.0121	06/07/16	10/08/16	35
RTOrd - 0010732-83.2016.5.18.0121	07/07/16	15/08/16	39
RTOrd - 0010745-82.2016.5.18.0121	05/07/16	30/08/16	56
RTOrd - 0010748-37.2016.5.18.0121	05/07/16	10/08/16	36
RTOrd - 0010752-74.2016.5.18.0121	05/07/16	10/08/16	36
RTOrd - 0010757-96.2016.5.18.0121	06/07/16	10/08/16	35
RTOrd - 0010758-81.2016.5.18.0121	06/07/16	15/08/16	40
RTOrd - 0010759-66.2016.5.18.0121	06/07/16	15/08/16	40
RTOrd - 0010766-58.2016.5.18.0121	11/07/16	25/08/16	45
RTOrd - 0010767-43.2016.5.18.0121	11/07/16	25/08/16	45
RTOrd - 0010769-13.2016.5.18.0121	11/07/16	17/08/16	37
RTOrd - 0010843-67.2016.5.18.0121	27/07/16	03/08/16	7
RTOrd - 0010864-43.2016.5.18.0121	02/08/16	02/08/16	0
RTOrd - 0010871-35.2016.5.18.0121	03/08/16	30/08/16	27
RTOrd - 0010893-93.2016.5.18.0121	08/08/16	25/08/16	17
RTOrd - 0010903-40.2016.5.18.0121	10/08/16	10/08/16	0
RTOrd - 0010904-25.2016.5.18.0121	10/08/16	10/08/16	0
RTOrd - 0010919-91.2016.5.18.0121	17/08/16	17/08/16	0

Legenda:

1ª Aud.: Data da primeira audiência que ocorrer, Inicial ou UNA;

Enc. da Instrução: Data da conclusão para proferir sentença;

Prazo: Quantidade de dias decorridos da 1ª aud. até o encerramento da instrução.



**PRAZO MÉDIO ENTRE A 1ª AUDIÊNCIA E O
ENCERRAMENTO DA INSTRUÇÃO - 1ª VARA DO
TRABALHO DE ITUMBIARA**

**1ª VARA DO TRABALHO DE
ITUMBIARA**

ORDINÁRIO

Qtd	Prazo Médio
58	130,97

Nr. Processo	1ª Aud.	nc. Instruçã	Prazo
RTOrd - 0010923-31.2016.5.18.0121	17/08/16	24/08/16	7
RTOrd - 0010938-97.2016.5.18.0121	17/08/16	17/08/16	0
RTOrd - 0010961-43.2016.5.18.0121	30/08/16	30/08/16	0
RTOrd - 0011036-19.2015.5.18.0121	11/08/15	15/08/16	370
RTOrd - 0011262-24.2015.5.18.0121	21/09/15	19/08/16	333
RTOrd - 0011263-09.2015.5.18.0121	21/09/15	18/08/16	332
RTOrd - 0011344-55.2015.5.18.0121	30/09/15	19/08/16	324
RTOrd - 0011360-09.2015.5.18.0121	07/10/15	23/08/16	321
RTOrd - 0011363-61.2015.5.18.0121	07/10/15	18/08/16	316
RTOrd - 0011658-98.2015.5.18.0121	09/12/15	24/08/16	259
RTOrd - 0011673-67.2015.5.18.0121	10/12/15	19/08/16	253
RTOrd - 0011697-95.2015.5.18.0121	15/12/15	14/08/16	243
RTOrd - 0011824-33.2015.5.18.0121	22/02/16	26/08/16	186

Legenda:

1ª Aud.: Data da primeira audiência que ocorrer, Inicial ou UNA;

Enc. da Instrução: Data da conclusão para proferir sentença;

Prazo: Quantidade de dias decorridos da 1ª aud. até o encerramento da instrução.



PRAZO MÉDIO ENTRE A 1ª AUDIÊNCIA E O ENCERRAMENTO DA INSTRUÇÃO - 1ª VARA DO TRABALHO DE ITUMBIARA

Data do encerramento da instrução entre 1/8/2016 e 31/8/2016 23:59:59

Sem magistrado

ORDINÁRIO

Qtd	Prazo Médio
58	130,97

Nr. Processo	1ª Aud.	Enc. Instrução.	Prazo
RTAlç - 0010901-70.2016.5.18.0121	10/08/16	10/08/16	0
RTAlç - 0010931-08.2016.5.18.0121	17/08/16	17/08/16	0
RTOrd - 0010005-27.2016.5.18.0121	22/02/16	17/08/16	177
RTOrd - 0010016-56.2016.5.18.0121	24/02/16	19/08/16	177
RTOrd - 0010137-84.2016.5.18.0121	17/03/16	17/08/16	153
RTOrd - 0010179-36.2016.5.18.0121	09/03/16	10/08/16	154
RTOrd - 0010222-70.2016.5.18.0121	16/03/16	19/08/16	156
RTOrd - 0010243-46.2016.5.18.0121	10/03/16	17/08/16	160
RTOrd - 0010264-22.2016.5.18.0121	29/03/16	30/08/16	154
RTOrd - 0010265-07.2016.5.18.0121	29/03/16	30/08/16	154
RTOrd - 0010290-20.2016.5.18.0121	29/03/16	10/08/16	134
RTOrd - 0010295-42.2016.5.18.0121	29/03/16	10/08/16	134
RTOrd - 0010296-61.2015.5.18.0121	07/04/15	10/08/16	491
RTOrd - 0010343-98.2016.5.18.0121	07/04/16	19/08/16	134
RTOrd - 0010452-15.2016.5.18.0121	03/05/16	17/08/16	106
RTOrd - 0010506-15.2015.5.18.0121	01/06/15	16/08/16	442
RTOrd - 0010525-21.2015.5.18.0121	17/05/15	26/08/16	467
RTOrd - 0010591-64.2016.5.18.0121	31/05/16	18/08/16	79
RTOrd - 0010629-13.2015.5.18.0121	10/06/15	16/08/16	433
RTOrd - 0010637-53.2016.5.18.0121	16/06/16	16/08/16	61
RTOrd - 0010655-74.2016.5.18.0121	16/06/16	25/08/16	70

Legenda:

1ª Aud.: Data da primeira audiência que ocorrer, Inicial ou UNA;

Enc. da Instrução: Data da conclusão para proferir sentença;

Prazo: Quantidade de dias decorridos da 1ª aud. até o encerramento da instrução.



PRAZO MÉDIO ENTRE A 1ª AUDIÊNCIA E O ENCERRAMENTO DA INSTRUÇÃO - 1ª VARA DO TRABALHO DE ITUMBIARA

Sem magistrado

ORDINÁRIO

Qtd	Prazo Médio
58	130,97

Nr. Processo	1ª Aud.	Enc. Instrução.	Prazo
RTOrd - 0010657-44.2016.5.18.0121	28/06/16	30/08/16	63
RTOrd - 0010680-87.2016.5.18.0121	21/06/16	30/08/16	70
RTOrd - 0010689-49.2016.5.18.0121	30/06/16	25/08/16	56
RTOrd - 0010711-10.2016.5.18.0121	29/06/16	10/08/16	42
RTOrd - 0010716-32.2016.5.18.0121	05/07/16	17/08/16	43
RTOrd - 0010723-24.2016.5.18.0121	29/06/16	15/08/16	47
RTOrd - 0010731-98.2016.5.18.0121	06/07/16	10/08/16	35
RTOrd - 0010732-83.2016.5.18.0121	07/07/16	15/08/16	39
RTOrd - 0010745-82.2016.5.18.0121	05/07/16	30/08/16	56
RTOrd - 0010748-37.2016.5.18.0121	05/07/16	10/08/16	36
RTOrd - 0010752-74.2016.5.18.0121	05/07/16	10/08/16	36
RTOrd - 0010757-96.2016.5.18.0121	06/07/16	10/08/16	35
RTOrd - 0010758-81.2016.5.18.0121	06/07/16	15/08/16	40
RTOrd - 0010759-66.2016.5.18.0121	06/07/16	15/08/16	40
RTOrd - 0010766-58.2016.5.18.0121	11/07/16	25/08/16	45
RTOrd - 0010767-43.2016.5.18.0121	11/07/16	25/08/16	45
RTOrd - 0010769-13.2016.5.18.0121	11/07/16	17/08/16	37
RTOrd - 0010843-67.2016.5.18.0121	27/07/16	03/08/16	7
RTOrd - 0010864-43.2016.5.18.0121	02/08/16	02/08/16	0
RTOrd - 0010871-35.2016.5.18.0121	03/08/16	30/08/16	27
RTOrd - 0010893-93.2016.5.18.0121	08/08/16	25/08/16	17
RTOrd - 0010903-40.2016.5.18.0121	10/08/16	10/08/16	0
RTOrd - 0010904-25.2016.5.18.0121	10/08/16	10/08/16	0
RTOrd - 0010919-91.2016.5.18.0121	17/08/16	17/08/16	0

Legenda:
1ª Aud.: Data da primeira audiência que ocorrer, Inicial ou UNA;
Enc. da Instrução: Data da conclusão para proferir sentença;
Prazo: Quantidade de dias decorridos da 1ª aud. até o encerramento da instrução.



**PRAZO MÉDIO ENTRE A 1ª AUDIÊNCIA E O
ENCERRAMENTO DA INSTRUÇÃO - 1ª VARA DO
TRABALHO DE ITUMBIARA**

Sem magistrado

ORDINÁRIO

Qtd	Prazo Médio
58	130,97

Nr. Processo	1ª Aud.	Enc. Instrução.	Prazo
RTOrd - 0010923-31.2016.5.18.0121	17/08/16	24/08/16	7
RTOrd - 0010938-97.2016.5.18.0121	17/08/16	17/08/16	0
RTOrd - 0010961-43.2016.5.18.0121	30/08/16	30/08/16	0
RTOrd - 0011036-19.2015.5.18.0121	11/08/15	15/08/16	370
RTOrd - 0011262-24.2015.5.18.0121	21/09/15	19/08/16	333
RTOrd - 0011263-09.2015.5.18.0121	21/09/15	18/08/16	332
RTOrd - 0011344-55.2015.5.18.0121	30/09/15	19/08/16	324
RTOrd - 0011360-09.2015.5.18.0121	07/10/15	23/08/16	321
RTOrd - 0011363-61.2015.5.18.0121	07/10/15	18/08/16	316
RTOrd - 0011658-98.2015.5.18.0121	09/12/15	24/08/16	259
RTOrd - 0011673-67.2015.5.18.0121	10/12/15	19/08/16	253
RTOrd - 0011697-95.2015.5.18.0121	15/12/15	14/08/16	243
RTOrd - 0011824-33.2015.5.18.0121	22/02/16	26/08/16	186

Legenda:

1ª Aud.: Data da primeira audiência que ocorrer, Inicial ou UNA;

Enc. da Instrução: Data da conclusão para proferir sentença;

Prazo: Quantidade de dias decorridos da 1ª aud. até o encerramento da instrução.