

Conceituação

Tema	Prazos Processuais
Relatórios	Evolução Histórica Comparativo por VT Comparativo por Grupo Por Grupo Por VT Por Processo Por Magistrado
Resumo	Apresenta o prazo médio desde o ajuizamento da ação até o encerramento da instrução.
Descrição	O prazo médio é obtido calculando-se a quantidade de dias decorridos desde o ajuizamento até o encerramento da instrução. Os dados são extraídos baseando-se nos itens do e-Gestão: 267 e 90267 - Do ajuizamento da ação até o encerramento da instrução na fase de conhecimento – rito sumaríssimo; 268 e 90268 – Do ajuizamento da ação até o encerramento da instrução na fase de conhecimento – exceto rito sumaríssimo (ordinário)
Origem da informação	e-Gestão
Critérios e transformações	Coletado do e-Gestão, consolidado, otimizado e classificado para análise.
Análises possíveis	Prazo médio entre o ajuizamento da ação e o encerramento da instrução, detalhado de forma Geral, Por grupo, por VT, Por Processo e Por Magistrado.

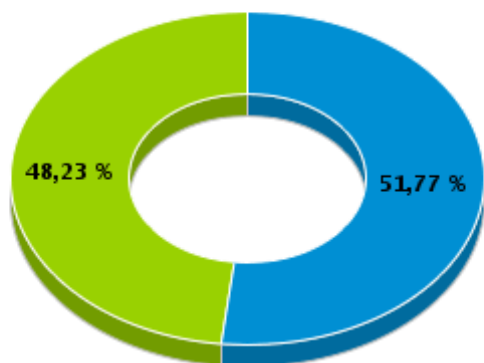


EVOLUÇÃO HISTÓRICA DOS PRAZOS PROCESSUAIS ENTRE O AJUIZAMENTO E O ENCERRAMENTO DA INSTRUÇÃO - 5ª VARA DO TRABALHO DE GOIÂNIA

Data do encerramento da instrução entre 1/8/2016 e 31/8/2016 23:59:59

Rito	Qtd	Prazo Médio
ORDINÁRIO	117	167,5
SUMARÍSSIMO	109	51,22
Total/Média	226	111,42

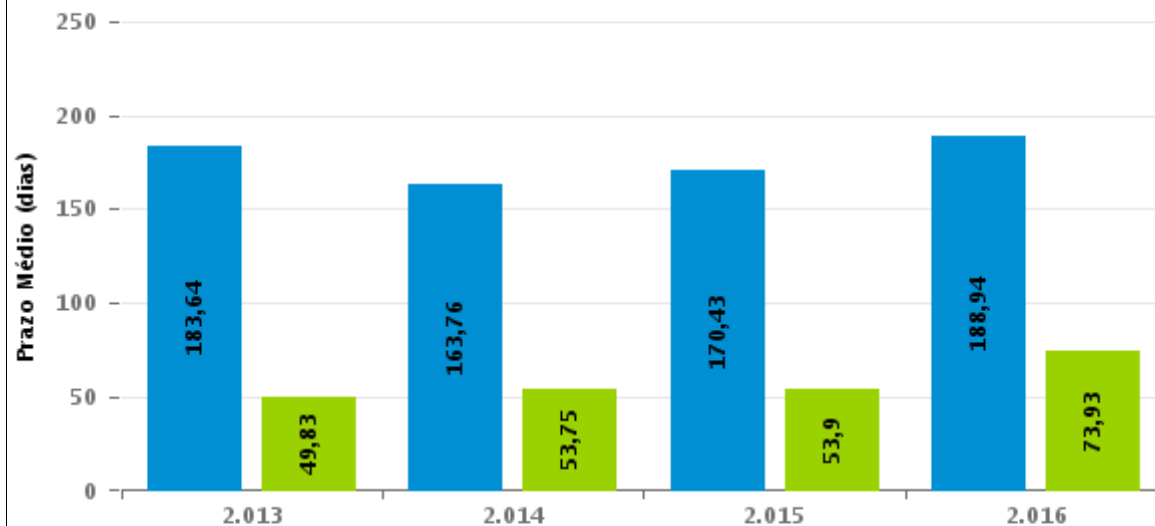
Percentual de Processos por Rito



Rito

■ ORDINÁRIO ■ SUMARÍSSIMO

Prazo Médio por Rito



Para este exercício foram computados os processos até o mês de Dezembro/2016

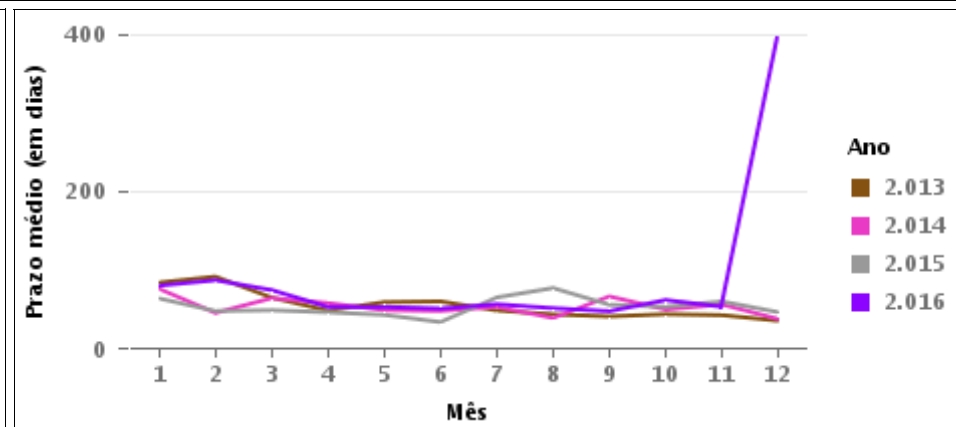
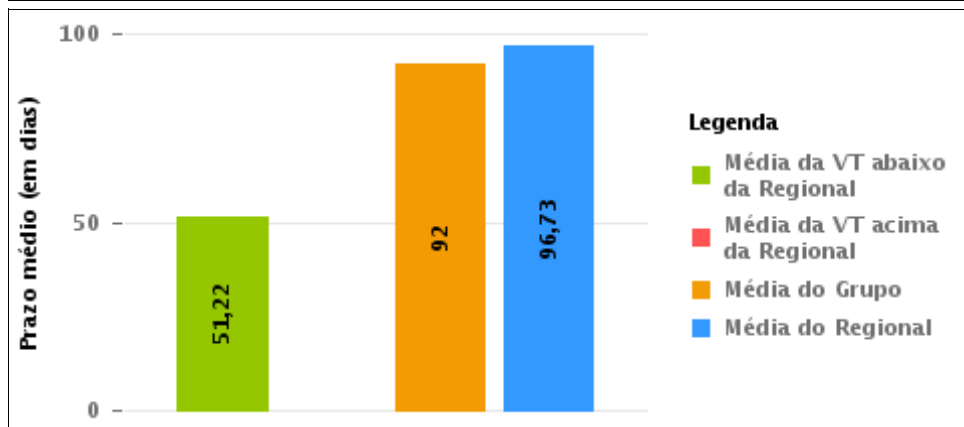
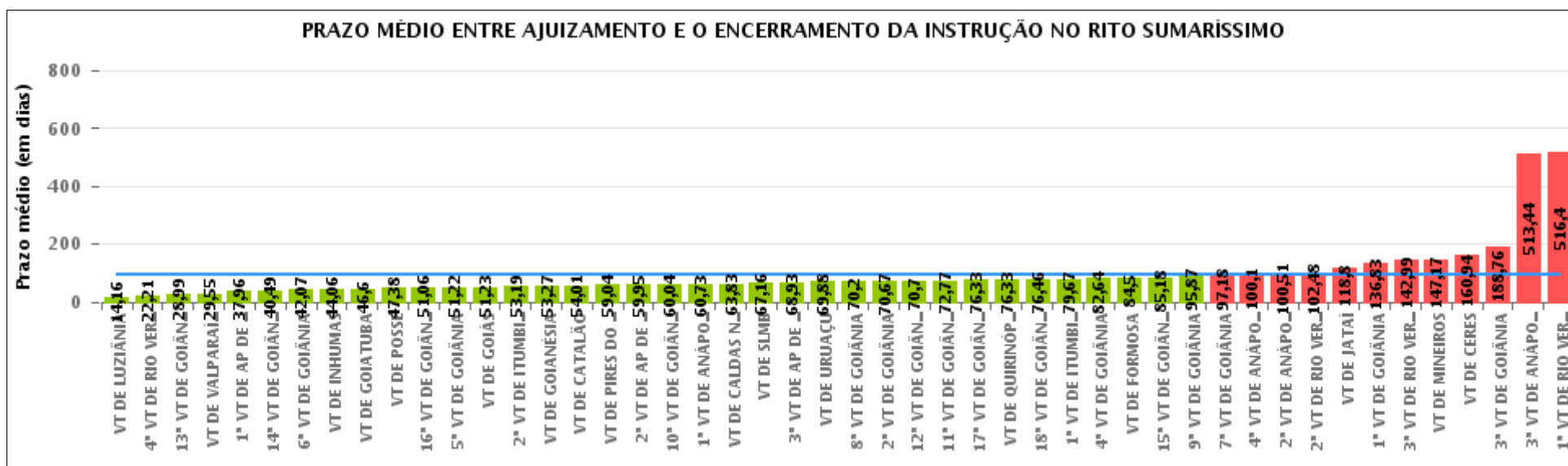
Rito

■ ORDINÁRIO ■ SUMARÍSSIMO



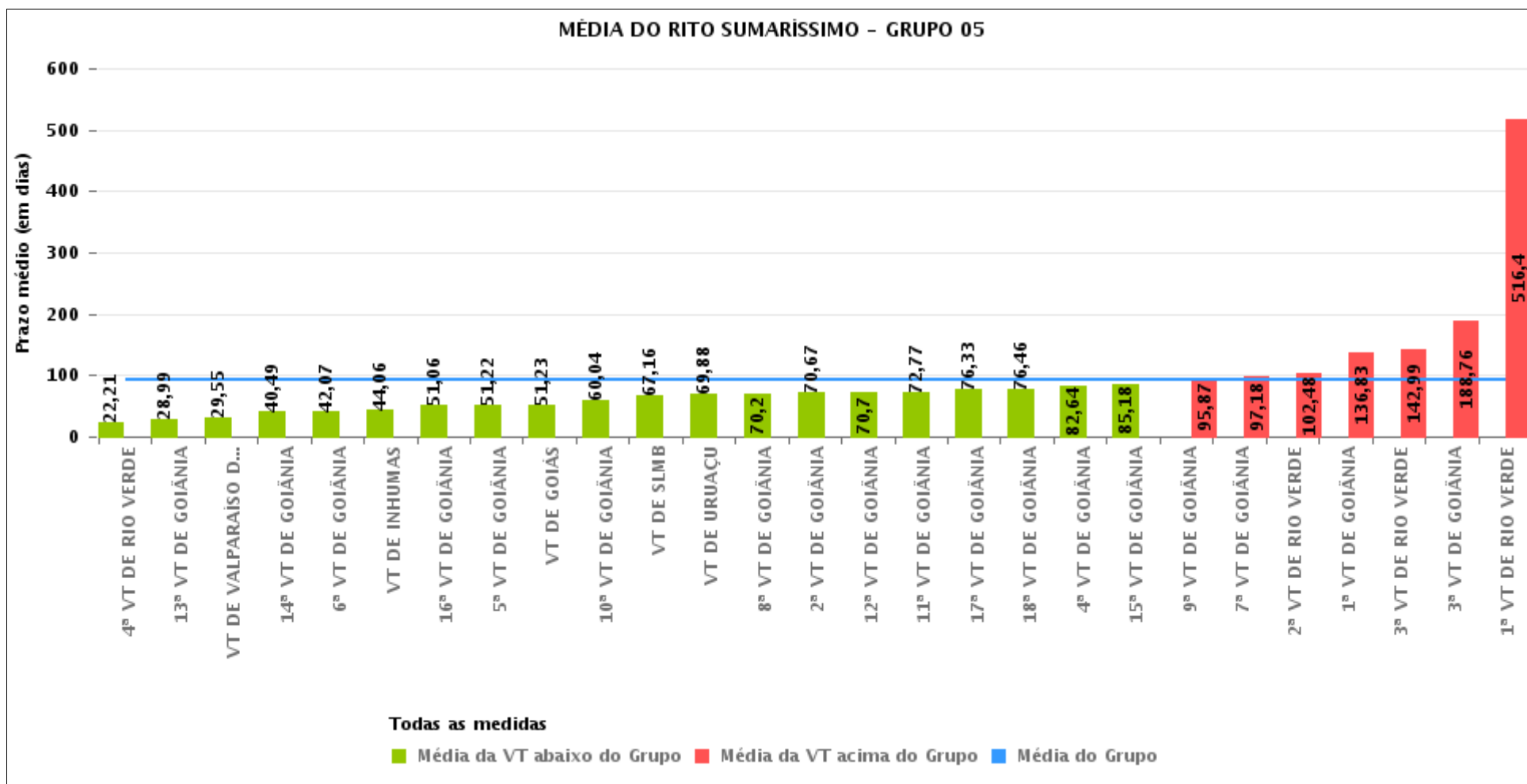
COMPARATIVO DO PRAZO MÉDIO ENTRE O AJUIZAMENTO E O ENCERRAMENTO DA INSTRUÇÃO - 5ª VARA DO TRABALHO DE GOIÂNIA

Data do encerramento da instrução entre 1/8/2016 e 31/8/2016 23:59:59



COMPARATIVO DO PRAZO MÉDIO ENTRE O AJUIZAMENTO E O ENCERRAMENTO DA INSTRUÇÃO ENTRE AS VARAS DO GRUPO

Data do encerramento da instrução entre 1/8/2016 e 31/8/2016 23:59:59





PRAZO MÉDIO ENTRE O AJUIZAMENTO E O ENCERRAMENTO DA INSTRUÇÃO POR GRUPO

Data do encerramento da instrução entre 1/8/2016 e 31/8/2016 23:59:59

Rito	Grupo	Qtd. Processos	Prazo Médio (dias)	Ranking
SUMARÍSSIMO	GRUPO 01	13	47,38	1°
	GRUPO 04	620	54,46	2°
	GRUPO 06	374	54,71	3°
	GRUPO 02	42	69,95	4°
	GRUPO 05	2.296	92	5°
	GRUPO 03	536	198,5	6°

<p>Legenda:</p> <p># Grupo 01 – Até 750 VT de Posse</p> <p># Grupo 02 – De 751 a 1000 VT de Formosa VT de Pires do Rio</p> <p># Grupo 03 – De 1001 a 1500 VT de Ceres 1ª VT de Anápolis 2ª VT de Anápolis 3ª VT de Anápolis 4ª VT de Anápolis VT de Caldas Novas</p>	<p># Grupo 04 – De 1501 a 2000 VT de Catalão VT de Goiatuba 1ª VT de Itumbiara 2ª VT de Itumbiara VT de Jataí VT de Luziânia VT de Mineiros VT de Quirinópolis</p> <p># Grupo 05 – De 2001 a 2500 1ª VT de Goiânia 2ª VT de Goiânia 3ª VT de Goiânia 4ª VT de Goiânia 5ª VT de Goiânia 6ª VT de Goiânia 7ª VT de Goiânia</p>	<p>8ª VT de Goiânia 9ª VT de Goiânia 10ª VT de Goiânia 11ª VT de Goiânia 12ª VT de Goiânia 13ª VT de Goiânia 14ª VT de Goiânia 15ª VT de Goiânia 16ª VT de Goiânia 17ª VT de Goiânia 18ª VT de Goiânia VT de Goiás VT de Inhumas 1ª VT de Rio Verde 2ª VT de Rio Verde 3ª VT de Rio Verde 4ª VT de Rio Verde VT de Uruaçu VT de São Luis de Montes Belos VT de Valparaíso de Goiás</p>	<p>#Grupo 06 – A partir de 2500 1ª VT de Aparecida de Goiânia 2ª VT de Aparecida de Goiânia 3ª VT de Aparecida de Goiânia VT de Goianésia</p>
--	--	--	---



PRAZO MÉDIO ENTRE O AJUIZAMENTO E O ENCERRAMENTO DA INSTRUÇÃO DE TODAS AS VARAS DO TRABALHO

Data do encerramento da instrução entre 1/8/2016 e 31/8/2016 23:59:59

SUMARÍSSIMO

Qtd. Processos	Prazo Médio (dias)
3.881	96,73

Vara do Trabalho	Qtd Processos	Prazo Médio	Ranking
VARA DO TRABALHO DE LUZIÂNIA	170	14,16	1°
4ª VARA DO TRABALHO DE RIO VERDE	53	22,21	2°
13ª VARA DO TRABALHO DE GOIÂNIA	73	28,99	3°
VARA DO TRABALHO DE VALPARAÍSO DE GOIÁS	86	29,55	4°
1ª VARA DO TRABALHO DE APARECIDA DE GOIÂNIA	109	37,96	5°
14ª VARA DO TRABALHO DE GOIÂNIA	82	40,49	6°
6ª VARA DO TRABALHO DE GOIÂNIA	84	42,07	7°
VARA DO TRABALHO DE INHUMAS	63	44,06	8°
VARA DO TRABALHO DE GOIATUBA	97	46,6	9°
VARA DO TRABALHO DE POSSE	13	47,38	10°
16ª VARA DO TRABALHO DE GOIÂNIA	85	51,06	11°
5ª VARA DO TRABALHO DE GOIÂNIA	109	51,22	12°
VARA DO TRABALHO DE GOIÁS	71	51,23	13°
2ª VARA DO TRABALHO DE ITUMBIARA	63	53,19	14°
VARA DO TRABALHO DE GOIANÉSIA	77	53,27	15°
VARA DO TRABALHO DE CATALÃO	143	54,01	16°
VARA DO TRABALHO DE PIRES DO RIO	24	59,04	17°
2ª VARA DO TRABALHO DE APARECIDA DE GOIÂNIA	82	59,95	18°
10ª VARA DO TRABALHO DE GOIÂNIA	80	60,04	19°
1ª VARA DO TRABALHO DE ANÁPOLIS	77	60,73	20°
VARA DO TRABALHO DE CALDAS NOVAS	77	63,83	21°
VARA DO TRABALHO DE SÃO LUIS DE MONTES BELOS	56	67,16	22°
3ª VARA DO TRABALHO DE APARECIDA DE GOIÂNIA	106	68,93	23°
VARA DO TRABALHO DE URUAÇU	57	69,88	24°
8ª VARA DO TRABALHO DE GOIÂNIA	69	70,2	25°
2ª VARA DO TRABALHO DE GOIÂNIA	101	70,67	26°



PRAZO MÉDIO ENTRE O AJUIZAMENTO E O ENCERRAMENTO DA INSTRUÇÃO DE TODAS AS VARAS DO TRABALHO

SUMARÍSSIMO

Qtd. Processos	Prazo Médio (dias)
3.881	96,73

Vara do Trabalho	Qtd Processos	Prazo Médio	Ranking
12ª VARA DO TRABALHO DE GOIÂNIA	175	70,7	27°
11ª VARA DO TRABALHO DE GOIÂNIA	78	72,77	28°
17ª VARA DO TRABALHO DE GOIÂNIA	138	76,33	29°
VARA DO TRABALHO DE QUIRINÓPOLIS	18	76,33	30°
18ª VARA DO TRABALHO DE GOIÂNIA	112	76,46	31°
1ª VARA DO TRABALHO DE ITUMBIARA	45	79,67	32°
4ª VARA DO TRABALHO DE GOIÂNIA	70	82,64	33°
VARA DO TRABALHO DE FORMOSA	18	84,5	34°
15ª VARA DO TRABALHO DE GOIÂNIA	82	85,18	35°
9ª VARA DO TRABALHO DE GOIÂNIA	95	95,87	36°
7ª VARA DO TRABALHO DE GOIÂNIA	98	97,18	37°
4ª VARA DO TRABALHO DE ANÁPOLIS	87	100,1	38°
2ª VARA DO TRABALHO DE ANÁPOLIS	57	100,51	39°
2ª VARA DO TRABALHO DE RIO VERDE	56	102,48	40°
VARA DO TRABALHO DE JATAÍ	55	118,8	41°
1ª VARA DO TRABALHO DE GOIÂNIA	71	136,83	42°
3ª VARA DO TRABALHO DE RIO VERDE	88	142,99	43°
VARA DO TRABALHO DE MINEIROS	29	147,17	44°
VARA DO TRABALHO DE CERES	113	160,94	45°
3ª VARA DO TRABALHO DE GOIÂNIA	72	188,76	46°
3ª VARA DO TRABALHO DE ANÁPOLIS	125	513,44	47°
1ª VARA DO TRABALHO DE RIO VERDE	92	516,4	48°



PRAZO MÉDIO ENTRE O AJUIZAMENTO E O ENCERRAMENTO DA INSTRUÇÃO - 5ª VARA DO TRABALHO DE GOIÂNIA

Data do encerramento da instrução entre 1/8/2016 e 31/8/2016 23:59:59

5ª VARA DO TRABALHO DE GOIÂNIA

SUMARÍSSIMO

Qtd	Prazo Médio
101	51,22

Nr. Processo	Ajuiz.	nc. Instruçã	Prazo
RTSum - 0010078-56.2016.5.18.0005	19/01/16	18/08/16	212
RTSum - 0010281-18.2016.5.18.0005	19/02/16	25/08/16	188
RTSum - 0010375-63.2016.5.18.0005	03/03/16	10/08/16	160
RTSum - 0010688-24.2016.5.18.0005	19/04/16	29/08/16	132
RTSum - 0010743-72.2016.5.18.0005	27/04/16	09/08/16	104
RTSum - 0010755-86.2016.5.18.0005	28/04/16	16/08/16	110
RTSum - 0010775-77.2016.5.18.0005	02/05/16	26/08/16	116
RTSum - 0010781-84.2016.5.18.0005	02/05/16	10/08/16	100
RTSum - 0010805-15.2016.5.18.0005	04/05/16	04/08/16	92
RTSum - 0010823-36.2016.5.18.0005	06/05/16	02/08/16	88
RTSum - 0010823-36.2016.5.18.0005	06/05/16	29/08/16	115
RTSum - 0010829-43.2016.5.18.0005	09/05/16	26/08/16	109
RTSum - 0010845-94.2016.5.18.0005	10/05/16	29/08/16	111
RTSum - 0010863-18.2016.5.18.0005	11/05/16	29/08/16	110
RTSum - 0010926-43.2016.5.18.0005	20/05/16	19/08/16	91
RTSum - 0010927-28.2016.5.18.0005	20/05/16	29/08/16	101
RTSum - 0010935-05.2016.5.18.0005	20/05/16	04/08/16	76
RTSum - 0010939-42.2016.5.18.0005	22/05/16	29/08/16	99
RTSum - 0010963-70.2016.5.18.0005	29/05/16	05/08/16	68
RTSum - 0010981-91.2016.5.18.0005	31/05/16	05/08/16	66
RTSum - 0010985-31.2016.5.18.0005	01/06/16	03/08/16	63
RTSum - 0010985-31.2016.5.18.0005	01/06/16	29/08/16	89

Legenda:

Ajuiz. Data do Ajuizamento;

Enc. da Instrução: Data da conclusão para proferir sentença;

Prazo: Quantidade de dias decorridos do ajuizamento até o encerramento da instrução.



PRAZO MÉDIO ENTRE O AJUIZAMENTO E O ENCERRAMENTO DA INSTRUÇÃO - 5ª VARA DO TRABALHO DE GOIÂNIA

5ª VARA DO TRABALHO DE GOIÂNIA

SUMARÍSSIMO

Qtd	Prazo Médio
101	51,22

Nr. Processo	Ajuiz.	nc. Instruçã	Prazo
RTSum - 0010988-83.2016.5.18.0005	01/06/16	23/08/16	83
RTSum - 0010992-23.2016.5.18.0005	01/06/16	23/08/16	83
RTSum - 0011015-66.2016.5.18.0005	04/06/16	05/08/16	62
RTSum - 0011038-12.2016.5.18.0005	08/06/16	22/08/16	75
RTSum - 0011045-04.2016.5.18.0005	09/06/16	09/08/16	61
RTSum - 0011059-85.2016.5.18.0005	12/06/16	09/08/16	58
RTSum - 0011059-85.2016.5.18.0005	12/06/16	30/08/16	79
RTSum - 0011060-70.2016.5.18.0005	12/06/16	18/08/16	67
RTSum - 0011067-62.2016.5.18.0005	14/06/16	10/08/16	57
RTSum - 0011067-62.2016.5.18.0005	14/06/16	30/08/16	77
RTSum - 0011071-02.2016.5.18.0005	15/06/16	30/08/16	76
RTSum - 0011076-24.2016.5.18.0005	15/06/16	30/08/16	76
RTSum - 0011105-74.2016.5.18.0005	20/06/16	16/08/16	57
RTSum - 0011117-88.2016.5.18.0005	21/06/16	09/08/16	49
RTSum - 0011119-58.2016.5.18.0005	22/06/16	16/08/16	55
RTSum - 0011133-42.2016.5.18.0005	24/06/16	10/08/16	47
RTSum - 0011133-42.2016.5.18.0005	24/06/16	31/08/16	68
RTSum - 0011137-79.2016.5.18.0005	24/06/16	17/08/16	54
RTSum - 0011145-50.2016.5.18.0007	30/06/16	03/08/16	34
RTSum - 0011145-50.2016.5.18.0007	30/06/16	30/08/16	61
RTSum - 0011145-56.2016.5.18.0005	27/06/16	26/08/16	60
RTSum - 0011148-11.2016.5.18.0005	27/06/16	25/08/16	59
RTSum - 0011151-63.2016.5.18.0005	28/06/16	17/08/16	50
RTSum - 0011182-83.2016.5.18.0005	01/07/16	29/08/16	59
RTSum - 0011200-07.2016.5.18.0005	05/07/16	24/08/16	50

Legenda:

Ajuiz. Data do Ajuizamento;

Enc. da Instrução: Data da conclusão para proferir sentença;

Prazo: Quantidade de dias decorridos do ajuizamento até o encerramento da instrução.



PRAZO MÉDIO ENTRE O AJUIZAMENTO E O ENCERRAMENTO DA INSTRUÇÃO - 5ª VARA DO TRABALHO DE GOIÂNIA

5ª VARA DO TRABALHO DE GOIÂNIA

SUMARÍSSIMO

Qtd	Prazo Médio
101	51,22

Nr. Processo	Ajuiz.	nc. Instruça	Prazo
RTSum - 0011224-20.2016.5.18.0010	12/07/16	03/08/16	22
RTSum - 0011235-64.2016.5.18.0005	08/07/16	01/08/16	24
RTSum - 0011242-56.2016.5.18.0005	11/07/16	01/08/16	21
RTSum - 0011247-78.2016.5.18.0005	12/07/16	02/08/16	21
RTSum - 0011252-03.2016.5.18.0005	12/07/16	09/08/16	28
RTSum - 0011258-10.2016.5.18.0005	13/07/16	03/08/16	21
RTSum - 0011261-62.2016.5.18.0005	13/07/16	08/08/16	26
RTSum - 0011268-54.2016.5.18.0005	14/07/16	24/08/16	41
RTSum - 0011269-39.2016.5.18.0005	14/07/16	04/08/16	21
RTSum - 0011277-16.2016.5.18.0005	16/07/16	05/08/16	20
RTSum - 0011280-68.2016.5.18.0005	18/07/16	16/08/16	29
RTSum - 0011283-23.2016.5.18.0005	18/07/16	03/08/16	16
RTSum - 0011287-60.2016.5.18.0005	19/07/16	25/08/16	37
RTSum - 0011293-67.2016.5.18.0005	19/07/16	08/08/16	20
RTSum - 0011295-37.2016.5.18.0005	20/07/16	08/08/16	19
RTSum - 0011298-89.2016.5.18.0005	20/07/16	09/08/16	20
RTSum - 0011301-44.2016.5.18.0005	20/07/16	09/08/16	20
RTSum - 0011302-29.2016.5.18.0005	20/07/16	09/08/16	20
RTSum - 0011303-14.2016.5.18.0005	20/07/16	04/08/16	15
RTSum - 0011311-88.2016.5.18.0005	21/07/16	10/08/16	20
RTSum - 0011311-88.2016.5.18.0005	21/07/16	24/08/16	34
RTSum - 0011319-65.2016.5.18.0005	22/07/16	16/08/16	25
RTSum - 0011322-20.2016.5.18.0005	22/07/16	31/08/16	40
RTSum - 0011330-94.2016.5.18.0005	25/07/16	15/08/16	21
RTSum - 0011334-34.2016.5.18.0005	25/07/16	17/08/16	23

Legenda:

Ajuiz. Data do Ajuizamento;

Enc. da Instrução: Data da conclusão para proferir sentença;

Prazo: Quantidade de dias decorridos do ajuizamento até o encerramento da instrução.



PRAZO MÉDIO ENTRE O AJUIZAMENTO E O ENCERRAMENTO DA INSTRUÇÃO - 5ª VARA DO TRABALHO DE GOIÂNIA

5ª VARA DO TRABALHO DE GOIÂNIA

SUMARÍSSIMO

Qtd	Prazo Médio
101	51,22

Nr. Processo	Ajuiz.	nc. Instruçã	Prazo
RTSum - 0011343-60.2016.5.18.0016	01/08/16	22/08/16	21
RTSum - 0011345-48.2016.5.18.0010	08/08/16	19/08/16	11
RTSum - 0011346-48.2016.5.18.0005	27/07/16	17/08/16	21
RTSum - 0011347-33.2016.5.18.0005	27/07/16	15/08/16	19
RTSum - 0011351-70.2016.5.18.0005	27/07/16	16/08/16	20
RTSum - 0011357-77.2016.5.18.0005	28/07/16	16/08/16	19
RTSum - 0011367-24.2016.5.18.0005	29/07/16	22/08/16	24
RTSum - 0011376-83.2016.5.18.0005	01/08/16	18/08/16	17
RTSum - 0011379-38.2016.5.18.0005	01/08/16	26/08/16	25
RTSum - 0011383-75.2016.5.18.0005	02/08/16	04/08/16	2
RTSum - 0011385-45.2016.5.18.0005	03/08/16	18/08/16	15
RTSum - 0011391-52.2016.5.18.0005	03/08/16	05/08/16	2
RTSum - 0011394-07.2016.5.18.0005	03/08/16	22/08/16	19
RTSum - 0011396-74.2016.5.18.0005	04/08/16	31/08/16	27
RTSum - 0011401-96.2016.5.18.0005	05/08/16	23/08/16	18
RTSum - 0011415-80.2016.5.18.0005	07/08/16	24/08/16	17
RTSum - 0011417-50.2016.5.18.0005	08/08/16	25/08/16	17
RTSum - 0011423-57.2016.5.18.0005	08/08/16	25/08/16	17
RTSum - 0011425-27.2016.5.18.0005	09/08/16	25/08/16	16
RTSum - 0011427-94.2016.5.18.0005	09/08/16	25/08/16	16
RTSum - 0011429-64.2016.5.18.0005	09/08/16	26/08/16	17
RTSum - 0011432-19.2016.5.18.0005	09/08/16	26/08/16	17
RTSum - 0011437-41.2016.5.18.0005	10/08/16	23/08/16	13
RTSum - 0011444-33.2016.5.18.0005	10/08/16	31/08/16	21
RTSum - 0011456-47.2016.5.18.0005	12/08/16	31/08/16	19

Legenda:

Ajuiz. Data do Ajuizamento;

Enc. da Instrução: Data da conclusão para proferir sentença;

Prazo: Quantidade de dias decorridos do ajuizamento até o encerramento da instrução.



**PRAZO MÉDIO ENTRE O AJUIZAMENTO E O
ENCERRAMENTO DA INSTRUÇÃO - 5ª VARA DO
TRABALHO DE GOIÂNIA**

5ª VARA DO TRABALHO DE GOIÂNIA

SUMARÍSSIMO

Qtd	Prazo Médio
101	51,22

Nr. Processo	Ajuiz.	nc. Instruçã	Prazo
RTSum - 0011461-69.2016.5.18.0005	15/08/16	31/08/16	16
RTSum - 0011463-39.2016.5.18.0005	15/08/16	31/08/16	16
RTSum - 0011464-24.2016.5.18.0005	15/08/16	16/08/16	1
RTSum - 0011465-09.2016.5.18.0005	15/08/16	16/08/16	1
RTSum - 0011465-09.2016.5.18.0005	15/08/16	18/08/16	3
RTSum - 0011470-31.2016.5.18.0005	16/08/16	31/08/16	15
RTSum - 0011474-68.2016.5.18.0005	16/08/16	22/08/16	6
RTSum - 0011486-82.2016.5.18.0005	17/08/16	31/08/16	14
RTSum - 0011548-25.2016.5.18.0005	26/08/16	29/08/16	3
RTSum - 0011571-68.2016.5.18.0005	31/08/16	31/08/16	0
RTSum - 0011963-42.2015.5.18.0005	18/11/15	09/08/16	265
RTSum - 0012039-66.2015.5.18.0005	01/12/15	09/08/16	252

Legenda:

Ajuiz. Data do Ajuizamento;

Enc. da Instrução: Data da conclusão para proferir sentença;

Prazo: Quantidade de dias decorridos do ajuizamento até o encerramento da instrução.



PRAZO MÉDIO ENTRE O AJUIZAMENTO E O ENCERRAMENTO DA INSTRUÇÃO - 5ª VARA DO TRABALHO DE GOIÂNIA

Data do encerramento da instrução entre 1/8/2016 e 31/8/2016 23:59:59

Sem magistrado

SUMARÍSSIMO

Qtd	Prazo Médio
101	51,22

Nr. Processo	Ajuiz.	nc. Instruçã	Prazo
RTSum - 0010078-56.2016.5.18.0005	19/01/16	18/08/16	212
RTSum - 0010281-18.2016.5.18.0005	19/02/16	25/08/16	188
RTSum - 0010375-63.2016.5.18.0005	03/03/16	10/08/16	160
RTSum - 0010688-24.2016.5.18.0005	19/04/16	29/08/16	132
RTSum - 0010743-72.2016.5.18.0005	27/04/16	09/08/16	104
RTSum - 0010755-86.2016.5.18.0005	28/04/16	16/08/16	110
RTSum - 0010775-77.2016.5.18.0005	02/05/16	26/08/16	116
RTSum - 0010781-84.2016.5.18.0005	02/05/16	10/08/16	100
RTSum - 0010805-15.2016.5.18.0005	04/05/16	04/08/16	92
RTSum - 0010823-36.2016.5.18.0005	06/05/16	02/08/16	88
RTSum - 0010823-36.2016.5.18.0005	06/05/16	29/08/16	115
RTSum - 0010829-43.2016.5.18.0005	09/05/16	26/08/16	109
RTSum - 0010845-94.2016.5.18.0005	10/05/16	29/08/16	111
RTSum - 0010863-18.2016.5.18.0005	11/05/16	29/08/16	110
RTSum - 0010926-43.2016.5.18.0005	20/05/16	19/08/16	91
RTSum - 0010927-28.2016.5.18.0005	20/05/16	29/08/16	101
RTSum - 0010935-05.2016.5.18.0005	20/05/16	04/08/16	76
RTSum - 0010939-42.2016.5.18.0005	22/05/16	29/08/16	99
RTSum - 0010963-70.2016.5.18.0005	29/05/16	05/08/16	68
RTSum - 0010981-91.2016.5.18.0005	31/05/16	05/08/16	66
RTSum - 0010985-31.2016.5.18.0005	01/06/16	03/08/16	63
RTSum - 0010985-31.2016.5.18.0005	01/06/16	29/08/16	89

Legenda:

Ajuiz. Data do Ajuizamento;

Enc. da Instrução: Data da conclusão para proferir sentença;

Prazo: Quantidade de dias decorridos do ajuizamento até o encerramento da instrução.



**PRAZO MÉDIO ENTRE O AJUIZAMENTO E O
ENCERRAMENTO DA INSTRUÇÃO - 5ª VARA DO
TRABALHO DE GOIÂNIA**

Sem magistrado

SUMARÍSSIMO

Qtd	Prazo Médio
101	51,22

Nr. Processo	Ajuiz.	nc. Instruçã	Prazo
RTSum - 0010988-83.2016.5.18.0005	01/06/16	23/08/16	83
RTSum - 0010992-23.2016.5.18.0005	01/06/16	23/08/16	83
RTSum - 0011015-66.2016.5.18.0005	04/06/16	05/08/16	62
RTSum - 0011038-12.2016.5.18.0005	08/06/16	22/08/16	75
RTSum - 0011045-04.2016.5.18.0005	09/06/16	09/08/16	61
RTSum - 0011059-85.2016.5.18.0005	12/06/16	09/08/16	58
RTSum - 0011059-85.2016.5.18.0005	12/06/16	30/08/16	79
RTSum - 0011060-70.2016.5.18.0005	12/06/16	18/08/16	67
RTSum - 0011067-62.2016.5.18.0005	14/06/16	10/08/16	57
RTSum - 0011067-62.2016.5.18.0005	14/06/16	30/08/16	77
RTSum - 0011071-02.2016.5.18.0005	15/06/16	30/08/16	76
RTSum - 0011076-24.2016.5.18.0005	15/06/16	30/08/16	76
RTSum - 0011105-74.2016.5.18.0005	20/06/16	16/08/16	57
RTSum - 0011117-88.2016.5.18.0005	21/06/16	09/08/16	49
RTSum - 0011119-58.2016.5.18.0005	22/06/16	16/08/16	55
RTSum - 0011133-42.2016.5.18.0005	24/06/16	10/08/16	47
RTSum - 0011133-42.2016.5.18.0005	24/06/16	31/08/16	68
RTSum - 0011137-79.2016.5.18.0005	24/06/16	17/08/16	54
RTSum - 0011145-50.2016.5.18.0007	30/06/16	03/08/16	34
RTSum - 0011145-50.2016.5.18.0007	30/06/16	30/08/16	61
RTSum - 0011145-56.2016.5.18.0005	27/06/16	26/08/16	60
RTSum - 0011148-11.2016.5.18.0005	27/06/16	25/08/16	59
RTSum - 0011151-63.2016.5.18.0005	28/06/16	17/08/16	50
RTSum - 0011182-83.2016.5.18.0005	01/07/16	29/08/16	59
RTSum - 0011200-07.2016.5.18.0005	05/07/16	24/08/16	50

Legenda:

Ajuiz. Data do Ajuizamento;

Enc. da Instrução: Data da conclusão para proferir sentença;

Prazo: Quantidade de dias decorridos do ajuizamento até o encerramento da instrução.



PRAZO MÉDIO ENTRE O AJUIZAMENTO E O ENCERRAMENTO DA INSTRUÇÃO - 5ª VARA DO TRABALHO DE GOIÂNIA

Sem magistrado

SUMARÍSSIMO

Qtd	Prazo Médio
101	51,22

Nr. Processo	Ajuiz.	nc. Instruçã	Prazo
RTSum - 0011224-20.2016.5.18.0010	12/07/16	03/08/16	22
RTSum - 0011235-64.2016.5.18.0005	08/07/16	01/08/16	24
RTSum - 0011242-56.2016.5.18.0005	11/07/16	01/08/16	21
RTSum - 0011247-78.2016.5.18.0005	12/07/16	02/08/16	21
RTSum - 0011252-03.2016.5.18.0005	12/07/16	09/08/16	28
RTSum - 0011258-10.2016.5.18.0005	13/07/16	03/08/16	21
RTSum - 0011261-62.2016.5.18.0005	13/07/16	08/08/16	26
RTSum - 0011268-54.2016.5.18.0005	14/07/16	24/08/16	41
RTSum - 0011269-39.2016.5.18.0005	14/07/16	04/08/16	21
RTSum - 0011277-16.2016.5.18.0005	16/07/16	05/08/16	20
RTSum - 0011280-68.2016.5.18.0005	18/07/16	16/08/16	29
RTSum - 0011283-23.2016.5.18.0005	18/07/16	03/08/16	16
RTSum - 0011287-60.2016.5.18.0005	19/07/16	25/08/16	37
RTSum - 0011293-67.2016.5.18.0005	19/07/16	08/08/16	20
RTSum - 0011295-37.2016.5.18.0005	20/07/16	08/08/16	19
RTSum - 0011298-89.2016.5.18.0005	20/07/16	09/08/16	20
RTSum - 0011301-44.2016.5.18.0005	20/07/16	09/08/16	20
RTSum - 0011302-29.2016.5.18.0005	20/07/16	09/08/16	20
RTSum - 0011303-14.2016.5.18.0005	20/07/16	04/08/16	15
RTSum - 0011311-88.2016.5.18.0005	21/07/16	10/08/16	20
RTSum - 0011311-88.2016.5.18.0005	21/07/16	24/08/16	34
RTSum - 0011319-65.2016.5.18.0005	22/07/16	16/08/16	25
RTSum - 0011322-20.2016.5.18.0005	22/07/16	31/08/16	40
RTSum - 0011330-94.2016.5.18.0005	25/07/16	15/08/16	21
RTSum - 0011334-34.2016.5.18.0005	25/07/16	17/08/16	23

Legenda:

Ajuiz. Data do Ajuizamento;

Enc. da Instrução: Data da conclusão para proferir sentença;

Prazo: Quantidade de dias decorridos do ajuizamento até o encerramento da instrução.



PRAZO MÉDIO ENTRE O AJUIZAMENTO E O ENCERRAMENTO DA INSTRUÇÃO - 5ª VARA DO TRABALHO DE GOIÂNIA

Sem magistrado

SUMARÍSSIMO

Qtd	Prazo Médio
101	51,22

Nr. Processo	Ajuiz.	nc. Instruçã	Prazo
RTSum - 0011343-60.2016.5.18.0016	01/08/16	22/08/16	21
RTSum - 0011345-48.2016.5.18.0010	08/08/16	19/08/16	11
RTSum - 0011346-48.2016.5.18.0005	27/07/16	17/08/16	21
RTSum - 0011347-33.2016.5.18.0005	27/07/16	15/08/16	19
RTSum - 0011351-70.2016.5.18.0005	27/07/16	16/08/16	20
RTSum - 0011357-77.2016.5.18.0005	28/07/16	16/08/16	19
RTSum - 0011367-24.2016.5.18.0005	29/07/16	22/08/16	24
RTSum - 0011376-83.2016.5.18.0005	01/08/16	18/08/16	17
RTSum - 0011379-38.2016.5.18.0005	01/08/16	26/08/16	25
RTSum - 0011383-75.2016.5.18.0005	02/08/16	04/08/16	2
RTSum - 0011385-45.2016.5.18.0005	03/08/16	18/08/16	15
RTSum - 0011391-52.2016.5.18.0005	03/08/16	05/08/16	2
RTSum - 0011394-07.2016.5.18.0005	03/08/16	22/08/16	19
RTSum - 0011396-74.2016.5.18.0005	04/08/16	31/08/16	27
RTSum - 0011401-96.2016.5.18.0005	05/08/16	23/08/16	18
RTSum - 0011415-80.2016.5.18.0005	07/08/16	24/08/16	17
RTSum - 0011417-50.2016.5.18.0005	08/08/16	25/08/16	17
RTSum - 0011423-57.2016.5.18.0005	08/08/16	25/08/16	17
RTSum - 0011425-27.2016.5.18.0005	09/08/16	25/08/16	16
RTSum - 0011427-94.2016.5.18.0005	09/08/16	25/08/16	16
RTSum - 0011429-64.2016.5.18.0005	09/08/16	26/08/16	17
RTSum - 0011432-19.2016.5.18.0005	09/08/16	26/08/16	17
RTSum - 0011437-41.2016.5.18.0005	10/08/16	23/08/16	13
RTSum - 0011444-33.2016.5.18.0005	10/08/16	31/08/16	21
RTSum - 0011456-47.2016.5.18.0005	12/08/16	31/08/16	19

Legenda:

Ajuiz. Data do Ajuizamento;

Enc. da Instrução: Data da conclusão para proferir sentença;

Prazo: Quantidade de dias decorridos do ajuizamento até o encerramento da instrução.



**PRAZO MÉDIO ENTRE O AJUIZAMENTO E O
ENCERRAMENTO DA INSTRUÇÃO - 5ª VARA DO
TRABALHO DE GOIÂNIA**

Sem magistrado

SUMARÍSSIMO

Qtd	Prazo Médio
101	51,22

Nr. Processo	Ajuiz.	nc. Instruçã	Prazo
RTSum - 0011461-69.2016.5.18.0005	15/08/16	31/08/16	16
RTSum - 0011463-39.2016.5.18.0005	15/08/16	31/08/16	16
RTSum - 0011464-24.2016.5.18.0005	15/08/16	16/08/16	1
RTSum - 0011465-09.2016.5.18.0005	15/08/16	16/08/16	1
RTSum - 0011465-09.2016.5.18.0005	15/08/16	18/08/16	3
RTSum - 0011470-31.2016.5.18.0005	16/08/16	31/08/16	15
RTSum - 0011474-68.2016.5.18.0005	16/08/16	22/08/16	6
RTSum - 0011486-82.2016.5.18.0005	17/08/16	31/08/16	14
RTSum - 0011548-25.2016.5.18.0005	26/08/16	29/08/16	3
RTSum - 0011571-68.2016.5.18.0005	31/08/16	31/08/16	0
RTSum - 0011963-42.2015.5.18.0005	18/11/15	09/08/16	265
RTSum - 0012039-66.2015.5.18.0005	01/12/15	09/08/16	252

Legenda:

Ajuiz. Data do Ajuizamento;

Enc. da Instrução: Data da conclusão para proferir sentença;

Prazo: Quantidade de dias decorridos do ajuizamento até o encerramento da instrução.