

Conceituação

Tema	Prazos Processuais
Relatórios	Evolução Histórica Comparativo por VT Comparativo por Grupo Por Grupo Por VT Por Processo Por Magistrado
Resumo	Apresenta o prazo médio desde o ajuizamento da ação até o encerramento da instrução.
Descrição	O prazo médio é obtido calculando-se a quantidade de dias decorridos desde o ajuizamento até o encerramento da instrução. Os dados são extraídos baseando-se nos itens do e-Gestão: 267 e 90267 - Do ajuizamento da ação até o encerramento da instrução na fase de conhecimento – rito sumaríssimo; 268 e 90268 – Do ajuizamento da ação até o encerramento da instrução na fase de conhecimento – exceto rito sumaríssimo (ordinário)
Origem da informação	e-Gestão
Critérios e transformações	Coletado do e-Gestão, consolidado, otimizado e classificado para análise.
Análises possíveis	Prazo médio entre o ajuizamento da ação e o encerramento da instrução, detalhado de forma Geral, Por grupo, por VT, Por Processo e Por Magistrado.

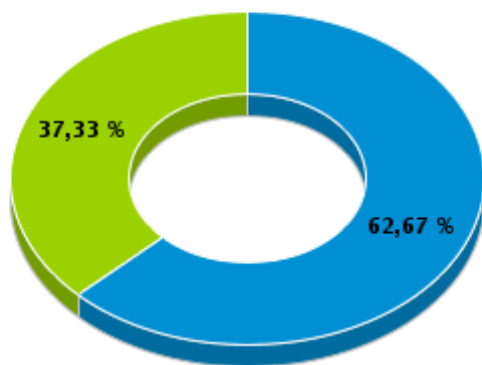


EVOLUÇÃO HISTÓRICA DOS PRAZOS PROCESSUAIS ENTRE O AJUIZAMENTO E O ENCERRAMENTO DA INSTRUÇÃO - 6ª VARA DO TRABALHO DE GOIÂNIA

Data do encerramento da instrução entre 1/8/2016 e 31/8/2016 23:59:59

Rito	Qtd	Prazo Médio
ORDINÁRIO	141	145,49
SUMARÍSSIMO	84	42,07
Total/Média	225	106,88

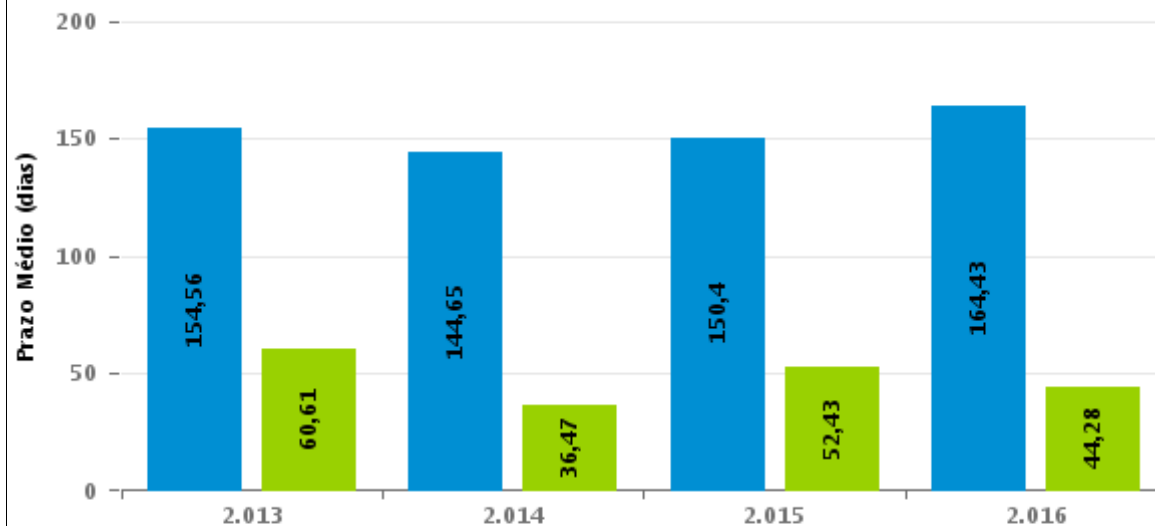
Percentual de Processos por Rito



Rito

■ ORDINÁRIO ■ SUMARÍSSIMO

Prazo Médio por Rito



Para este exercício foram computados os processos até o mês de Dezembro/2016

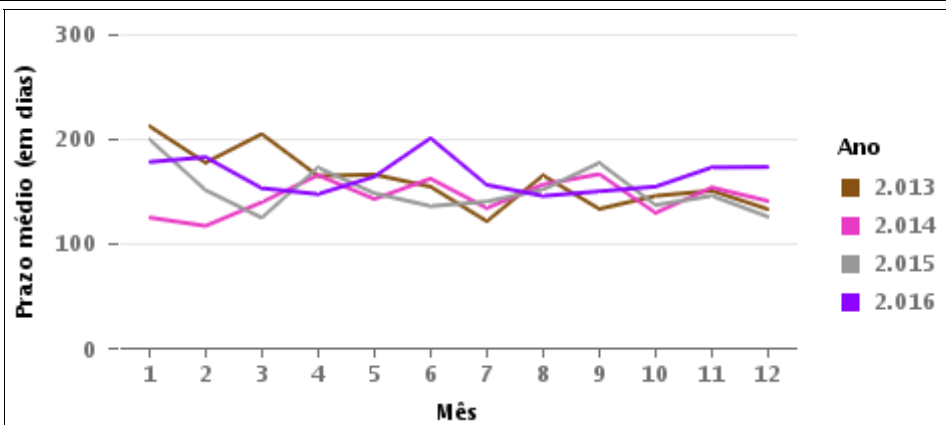
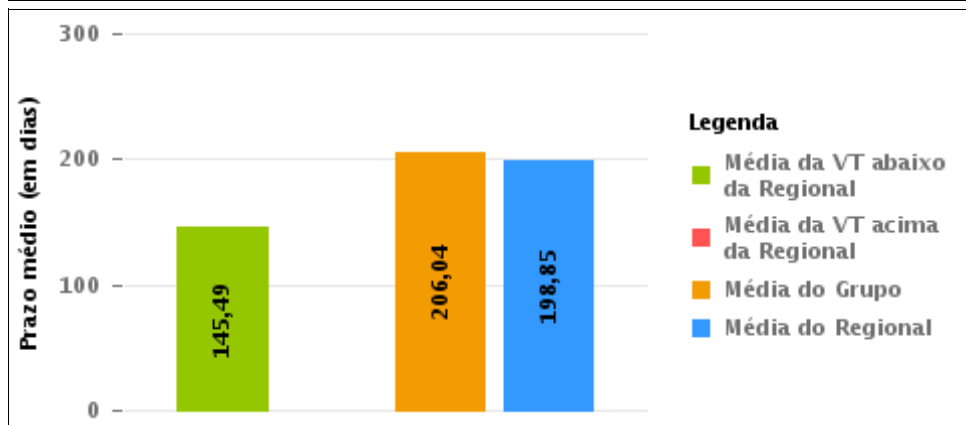
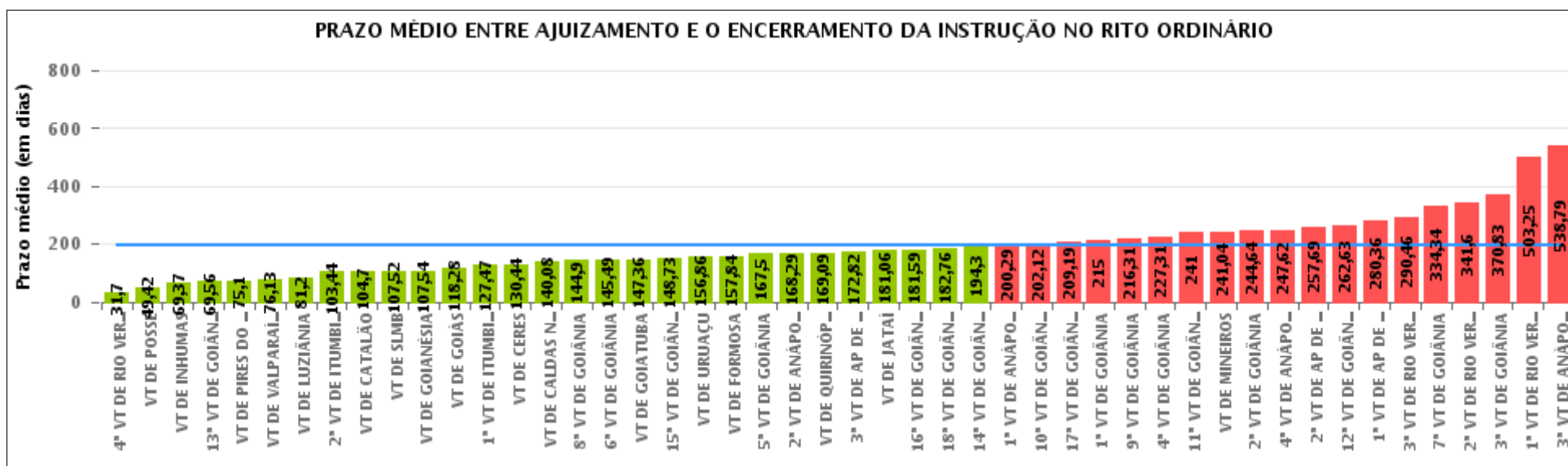
Rito

■ ORDINÁRIO ■ SUMARÍSSIMO



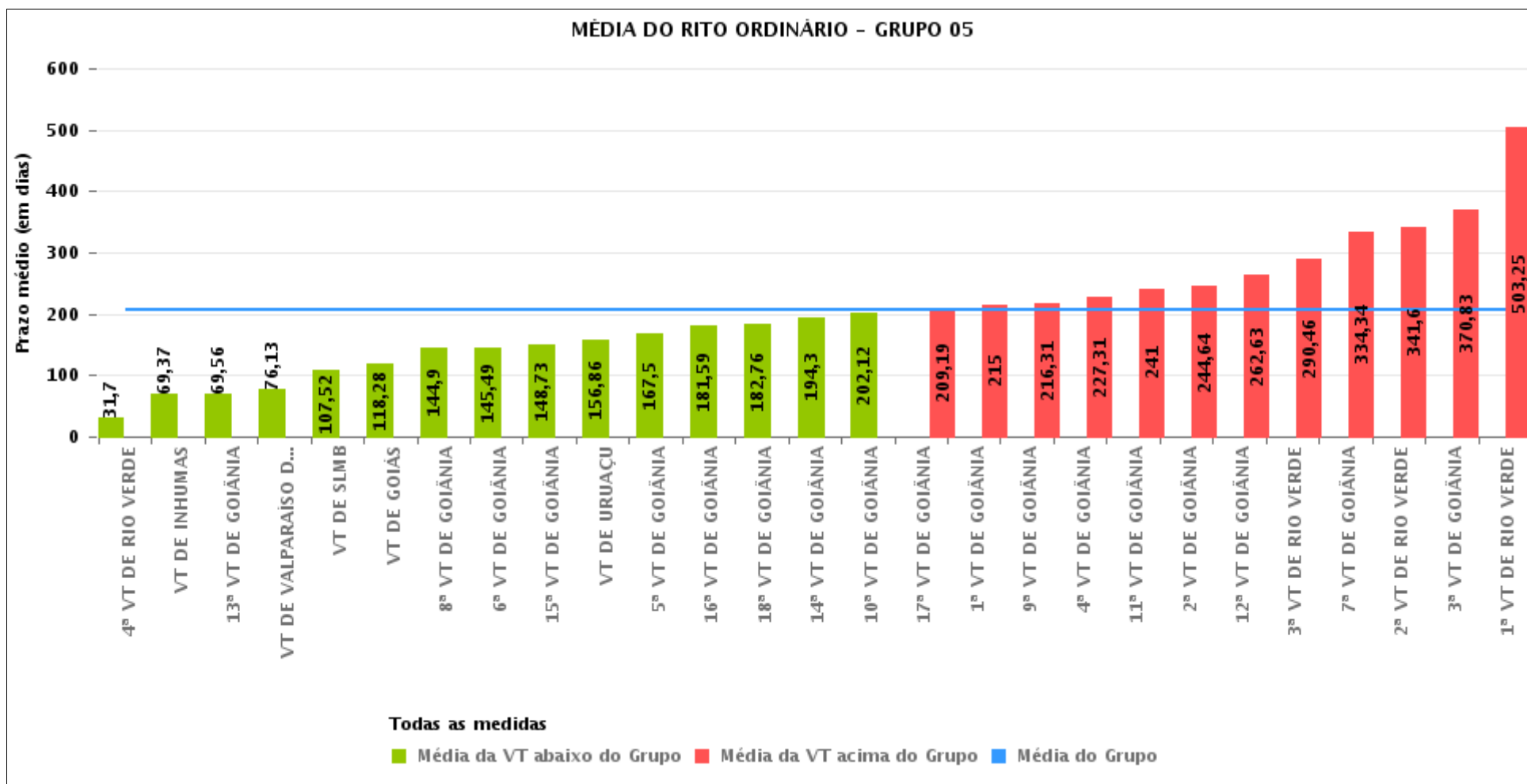
COMPARATIVO DO PRAZO MÉDIO ENTRE O AJUIZAMENTO E O ENCERRAMENTO DA INSTRUÇÃO - 6ª VARA DO TRABALHO DE GOIÂNIA

Data do encerramento da instrução entre 1/8/2016 e 31/8/2016 23:59:59



COMPARATIVO DO PRAZO MÉDIO ENTRE O AJUIZAMENTO E O ENCERRAMENTO DA INSTRUÇÃO ENTRE AS VARAS DO GRUPO

Data do encerramento da instrução entre 1/8/2016 e 31/8/2016 23:59:59





PRAZO MÉDIO ENTRE O AJUIZAMENTO E O ENCERRAMENTO DA INSTRUÇÃO POR GRUPO

Data do encerramento da instrução entre 1/8/2016 e 31/8/2016 23:59:59

Rito	Grupo	Qtd. Processos	Prazo Médio (dias)	Ranking
ORDINÁRIO	GRUPO 01	43	49,42	1°
	GRUPO 02	81	127,2	2°
	GRUPO 04	864	135,01	3°
	GRUPO 05	3.488	206,04	4°
	GRUPO 06	420	217,07	5°
	GRUPO 03	628	254,01	6°

<p>Legenda:</p> <p># Grupo 01 – Até 750 VT de Posse</p> <p># Grupo 02 – De 751 a 1000 VT de Formosa VT de Pires do Rio</p> <p># Grupo 03 – De 1001 a 1500 VT de Ceres 1ª VT de Anápolis 2ª VT de Anápolis 3ª VT de Anápolis 4ª VT de Anápolis VT de Caldas Novas</p>	<p># Grupo 04 – De 1501 a 2000 VT de Catalão VT de Goiatuba 1ª VT de Itumbiara 2ª VT de Itumbiara VT de Jataí VT de Luziânia VT de Mineiros VT de Quirinópolis</p> <p># Grupo 05 – De 2001 a 2500 1ª VT de Goiânia 2ª VT de Goiânia 3ª VT de Goiânia 4ª VT de Goiânia 5ª VT de Goiânia 6ª VT de Goiânia 7ª VT de Goiânia</p>	<p>8ª VT de Goiânia 9ª VT de Goiânia 10ª VT de Goiânia 11ª VT de Goiânia 12ª VT de Goiânia 13ª VT de Goiânia 14ª VT de Goiânia 15ª VT de Goiânia 16ª VT de Goiânia 17ª VT de Goiânia 18ª VT de Goiânia VT de Goiás VT de Inhumas 1ª VT de Rio Verde 2ª VT de Rio Verde 3ª VT de Rio Verde 4ª VT de Rio Verde VT de Uruaçu VT de São Luis de Montes Belos VT de Valparaíso de Goiás</p>	<p>#Grupo 06 – A partir de 2500 1ª VT de Aparecida de Goiânia 2ª VT de Aparecida de Goiânia 3ª VT de Aparecida de Goiânia VT de Goianésia</p>
--	--	--	---



PRAZO MÉDIO ENTRE O AJUIZAMENTO E O ENCERRAMENTO DA INSTRUÇÃO DE TODAS AS VARAS DO TRABALHO

Data do encerramento da instrução entre 1/8/2016 e 31/8/2016 23:59:59

ORDINÁRIO

Qtd. Processos	Prazo Médio (dias)
5.524	198,85

Vara do Trabalho	Qtd Processos	Prazo Médio	Ranking
4ª VARA DO TRABALHO DE RIO VERDE	86	31,7	1º
VARA DO TRABALHO DE POSSE	43	49,42	2º
VARA DO TRABALHO DE INHUMAS	175	69,37	3º
13ª VARA DO TRABALHO DE GOIÂNIA	119	69,56	4º
VARA DO TRABALHO DE PIRES DO RIO	30	75,1	5º
VARA DO TRABALHO DE VALPARAÍSO DE GOIÁS	128	76,13	6º
VARA DO TRABALHO DE LUZIÂNIA	164	81,2	7º
2ª VARA DO TRABALHO DE ITUMBIARA	98	103,44	8º
VARA DO TRABALHO DE CATALÃO	137	104,7	9º
VARA DO TRABALHO DE SÃO LUIS DE MONTES BELOS	84	107,52	10º
VARA DO TRABALHO DE GOIANÉSIA	70	107,54	11º
VARA DO TRABALHO DE GOIÁS	76	118,28	12º
1ª VARA DO TRABALHO DE ITUMBIARA	70	127,47	13º
VARA DO TRABALHO DE CERES	75	130,44	14º
VARA DO TRABALHO DE CALDAS NOVAS	108	140,08	15º
8ª VARA DO TRABALHO DE GOIÂNIA	145	144,9	16º
6ª VARA DO TRABALHO DE GOIÂNIA	141	145,49	17º
VARA DO TRABALHO DE GOIATUBA	117	147,36	18º
15ª VARA DO TRABALHO DE GOIÂNIA	170	148,73	19º
VARA DO TRABALHO DE URUAÇU	128	156,86	20º
VARA DO TRABALHO DE FORMOSA	51	157,84	21º
5ª VARA DO TRABALHO DE GOIÂNIA	117	167,5	22º
2ª VARA DO TRABALHO DE ANÁPOLIS	98	168,29	23º
VARA DO TRABALHO DE QUIRINÓPOLIS	139	169,09	24º
3ª VARA DO TRABALHO DE APARECIDA DE GOIÂNIA	117	172,82	25º
VARA DO TRABALHO DE JATAÍ	72	181,06	26º



PRAZO MÉDIO ENTRE O AJUIZAMENTO E O ENCERRAMENTO DA INSTRUÇÃO DE TODAS AS VARAS DO TRABALHO

ORDINÁRIO

Qtd. Processos	Prazo Médio (dias)
5.524	198,85

Vara do Trabalho	Qtd Processos	Prazo Médio	Ranking
16ª VARA DO TRABALHO DE GOIÂNIA	152	181,59	27°
18ª VARA DO TRABALHO DE GOIÂNIA	130	182,76	28°
14ª VARA DO TRABALHO DE GOIÂNIA	131	194,3	29°
1ª VARA DO TRABALHO DE ANÁPOLIS	95	200,29	30°
10ª VARA DO TRABALHO DE GOIÂNIA	133	202,12	31°
17ª VARA DO TRABALHO DE GOIÂNIA	83	209,19	32°
1ª VARA DO TRABALHO DE GOIÂNIA	111	215	33°
9ª VARA DO TRABALHO DE GOIÂNIA	133	216,31	34°
4ª VARA DO TRABALHO DE GOIÂNIA	131	227,31	35°
11ª VARA DO TRABALHO DE GOIÂNIA	103	241	36°
VARA DO TRABALHO DE MINEIROS	67	241,04	37°
2ª VARA DO TRABALHO DE GOIÂNIA	114	244,64	38°
4ª VARA DO TRABALHO DE ANÁPOLIS	126	247,62	39°
2ª VARA DO TRABALHO DE APARECIDA DE GOIÂNIA	84	257,69	40°
12ª VARA DO TRABALHO DE GOIÂNIA	256	262,63	41°
1ª VARA DO TRABALHO DE APARECIDA DE GOIÂNIA	149	280,36	42°
3ª VARA DO TRABALHO DE RIO VERDE	145	290,46	43°
7ª VARA DO TRABALHO DE GOIÂNIA	145	334,34	44°
2ª VARA DO TRABALHO DE RIO VERDE	116	341,6	45°
3ª VARA DO TRABALHO DE GOIÂNIA	84	370,83	46°
1ª VARA DO TRABALHO DE RIO VERDE	152	503,25	47°
3ª VARA DO TRABALHO DE ANÁPOLIS	126	538,79	48°



PRAZO MÉDIO ENTRE O AJUIZAMENTO E O ENCERRAMENTO DA INSTRUÇÃO - 6ª VARA DO TRABALHO DE GOIÂNIA

Data do encerramento da instrução entre 1/8/2016 e 31/8/2016 23:59:59

6ª VARA DO TRABALHO DE GOIÂNIA

ORDINÁRIO

Qtd	Prazo Médio
140	145,49

Nr. Processo	Ajuiz.	nc. Instruçã	Prazo
ACC - 0011219-10.2016.5.18.0006	07/07/16	22/08/16	46
ACP - 0010951-53.2016.5.18.0006	25/05/16	26/08/16	93
ET - 0010493-36.2016.5.18.0006	22/03/16	24/08/16	155
ET - 0010671-82.2016.5.18.0006	18/04/16	03/08/16	107
RTAlç - 0011163-74.2016.5.18.0006	29/06/16	17/08/16	49
RTAlç - 0011290-12.2016.5.18.0006	20/07/16	04/08/16	15
RTAlç - 0011338-68.2016.5.18.0006	27/07/16	10/08/16	14
RTAlç - 0011364-66.2016.5.18.0006	01/08/16	18/08/16	17
RTAlç - 0011384-57.2016.5.18.0006	03/08/16	04/08/16	1
RTAlç - 0011392-34.2016.5.18.0006	04/08/16	24/08/16	20
RTAlç - 0011393-80.2016.5.18.0018	03/08/16	17/08/16	14
RTAlç - 0011429-61.2016.5.18.0006	10/08/16	29/08/16	19
RTAlç - 0011434-83.2016.5.18.0006	11/08/16	29/08/16	18
RTOrd - 0010070-76.2016.5.18.0006	18/01/16	18/08/16	213
RTOrd - 0010076-83.2016.5.18.0006	19/01/16	05/08/16	199
RTOrd - 0010136-27.2014.5.18.0006	27/01/14	02/08/16	918
RTOrd - 0010146-03.2016.5.18.0006	29/01/16	22/08/16	206
RTOrd - 0010206-73.2016.5.18.0006	10/02/16	26/08/16	198
RTOrd - 0010232-08.2015.5.18.0006	09/02/15	15/08/16	553
RTOrd - 0010242-18.2016.5.18.0006	16/02/16	16/08/16	182
RTOrd - 0010278-60.2016.5.18.0006	19/02/16	04/08/16	167
RTOrd - 0010354-84.2016.5.18.0006	01/03/16	02/08/16	154

Legenda:

Ajuiz. Data do Ajuizamento;

Enc. da Instrução: Data da conclusão para proferir sentença;

Prazo: Quantidade de dias decorridos do ajuizamento até o encerramento da instrução.



PRAZO MÉDIO ENTRE O AJUIZAMENTO E O ENCERRAMENTO DA INSTRUÇÃO - 6ª VARA DO TRABALHO DE GOIÂNIA

6ª VARA DO TRABALHO DE GOIÂNIA

ORDINÁRIO

Qtd	Prazo Médio
140	145,49

Nr. Processo	Ajuiz.	nc. Instruçã	Prazo
RTOOrd - 0010373-90.2016.5.18.0006	03/03/16	17/08/16	167
RTOOrd - 0010408-84.2015.5.18.0006	14/03/15	10/08/16	515
RTOOrd - 0010445-77.2016.5.18.0006	15/03/16	23/08/16	161
RTOOrd - 0010464-83.2016.5.18.0006	17/03/16	03/08/16	139
RTOOrd - 0010473-45.2016.5.18.0006	18/03/16	03/08/16	138
RTOOrd - 0010482-07.2016.5.18.0006	21/03/16	16/08/16	148
RTOOrd - 0010491-66.2016.5.18.0006	22/03/16	17/08/16	148
RTOOrd - 0010499-43.2016.5.18.0006	23/03/16	01/08/16	131
RTOOrd - 0010516-79.2016.5.18.0006	24/03/16	17/08/16	146
RTOOrd - 0010522-86.2016.5.18.0006	28/03/16	24/08/16	149
RTOOrd - 0010536-70.2016.5.18.0006	29/03/16	25/08/16	149
RTOOrd - 0010583-44.2016.5.18.0006	06/04/16	18/08/16	134
RTOOrd - 0010607-72.2016.5.18.0006	11/04/16	10/08/16	121
RTOOrd - 0010609-42.2016.5.18.0006	11/04/16	02/08/16	113
RTOOrd - 0010614-64.2016.5.18.0006	11/04/16	10/08/16	121
RTOOrd - 0010644-02.2016.5.18.0006	14/04/16	24/08/16	132
RTOOrd - 0010667-45.2016.5.18.0006	16/04/16	23/08/16	129
RTOOrd - 0010668-98.2014.5.18.0006	23/04/14	22/08/16	852
RTOOrd - 0010677-89.2016.5.18.0006	19/04/16	25/08/16	128
RTOOrd - 0010691-73.2016.5.18.0006	20/04/16	26/08/16	128
RTOOrd - 0010695-13.2016.5.18.0006	20/04/16	29/08/16	131
RTOOrd - 0010714-19.2016.5.18.0006	25/04/16	29/08/16	126
RTOOrd - 0010728-03.2016.5.18.0006	26/04/16	01/08/16	97
RTOOrd - 0010730-71.2015.5.18.0017	30/04/15	19/08/16	477
RTOOrd - 0010740-51.2015.5.18.0006	05/05/15	15/08/16	468

Legenda:
Ajuiz. Data do Ajuizamento;
Enc. da Instrução: Data da conclusão para proferir sentença;
Prazo: Quantidade de dias decorridos do ajuizamento até o encerramento da instrução.



PRAZO MÉDIO ENTRE O AJUIZAMENTO E O ENCERRAMENTO DA INSTRUÇÃO - 6ª VARA DO TRABALHO DE GOIÂNIA

6ª VARA DO TRABALHO DE GOIÂNIA

ORDINÁRIO

Qtd	Prazo Médio
140	145,49

Nr. Processo	Ajuiz.	nc. Instruçã	Prazo
RTOOrd - 0010741-02.2016.5.18.0006	27/04/16	30/08/16	125
RTOOrd - 0010742-84.2016.5.18.0006	28/04/16	31/08/16	125
RTOOrd - 0010779-14.2016.5.18.0006	03/05/16	16/08/16	105
RTOOrd - 0010789-29.2014.5.18.0006	14/05/14	01/08/16	810
RTOOrd - 0010832-92.2016.5.18.0006	10/05/16	26/08/16	108
RTOOrd - 0010851-98.2016.5.18.0006	11/05/16	10/08/16	91
RTOOrd - 0010891-80.2016.5.18.0006	17/05/16	24/08/16	99
RTOOrd - 0010898-72.2016.5.18.0006	18/05/16	18/08/16	92
RTOOrd - 0010918-63.2016.5.18.0006	19/05/16	23/08/16	96
RTOOrd - 0010928-44.2015.5.18.0006	01/06/15	15/08/16	441
RTOOrd - 0010948-07.2016.5.18.0004	30/05/16	30/08/16	92
RTOOrd - 0010949-47.2016.5.18.0018	23/06/16	09/08/16	47
RTOOrd - 0010952-38.2016.5.18.0006	25/05/16	04/08/16	71
RTOOrd - 0010958-45.2016.5.18.0006	28/05/16	31/08/16	95
RTOOrd - 0010967-07.2016.5.18.0006	30/05/16	03/08/16	65
RTOOrd - 0010979-21.2016.5.18.0006	31/05/16	05/08/16	66
RTOOrd - 0010979-21.2016.5.18.0006	31/05/16	18/08/16	79
RTOOrd - 0010993-05.2016.5.18.0006	02/06/16	15/08/16	74
RTOOrd - 0011008-71.2016.5.18.0006	03/06/16	10/08/16	68
RTOOrd - 0011011-26.2016.5.18.0006	03/06/16	17/08/16	75
RTOOrd - 0011015-45.2016.5.18.0012	09/06/16	24/08/16	76
RTOOrd - 0011023-40.2016.5.18.0006	07/06/16	18/08/16	72
RTOOrd - 0011023-74.2015.5.18.0006	16/06/15	16/08/16	427
RTOOrd - 0011049-38.2016.5.18.0006	10/06/16	24/08/16	75
RTOOrd - 0011067-59.2016.5.18.0006	15/06/16	22/08/16	68

Legenda:

Ajuiz. Data do Ajuizamento;

Enc. da Instrução: Data da conclusão para proferir sentença;

Prazo: Quantidade de dias decorridos do ajuizamento até o encerramento da instrução.



PRAZO MÉDIO ENTRE O AJUIZAMENTO E O ENCERRAMENTO DA INSTRUÇÃO - 6ª VARA DO TRABALHO DE GOIÂNIA

6ª VARA DO TRABALHO DE GOIÂNIA

ORDINÁRIO

Qtd	Prazo Médio
140	145,49

Nr. Processo	Ajuiz.	nc. Instruçã	Prazo
RTOOrd - 0011081-77.2015.5.18.0006	23/06/15	19/08/16	423
RTOOrd - 0011094-42.2016.5.18.0006	18/06/16	26/08/16	69
RTOOrd - 0011101-68.2015.5.18.0006	26/06/15	17/08/16	418
RTOOrd - 0011108-26.2016.5.18.0006	21/06/16	01/08/16	41
RTOOrd - 0011111-78.2016.5.18.0006	22/06/16	10/08/16	49
RTOOrd - 0011115-86.2014.5.18.0006	10/07/14	01/08/16	753
RTOOrd - 0011116-03.2016.5.18.0006	22/06/16	01/08/16	40
RTOOrd - 0011121-25.2016.5.18.0006	23/06/16	26/08/16	64
RTOOrd - 0011132-54.2016.5.18.0006	24/06/16	02/08/16	39
RTOOrd - 0011138-61.2016.5.18.0006	27/06/16	04/08/16	38
RTOOrd - 0011140-31.2016.5.18.0006	27/06/16	24/08/16	58
RTOOrd - 0011156-82.2016.5.18.0006	29/06/16	08/08/16	40
RTOOrd - 0011158-52.2016.5.18.0006	29/06/16	18/08/16	50
RTOOrd - 0011160-22.2016.5.18.0006	29/06/16	01/08/16	33
RTOOrd - 0011161-07.2016.5.18.0006	29/06/16	19/08/16	51
RTOOrd - 0011164-59.2016.5.18.0006	30/06/16	24/08/16	55
RTOOrd - 0011165-78.2015.5.18.0006	08/07/15	10/08/16	399
RTOOrd - 0011172-36.2016.5.18.0006	30/06/16	10/08/16	41
RTOOrd - 0011177-58.2016.5.18.0006	01/07/16	17/08/16	47
RTOOrd - 0011186-20.2016.5.18.0006	04/07/16	17/08/16	44
RTOOrd - 0011187-05.2016.5.18.0006	04/07/16	17/08/16	44
RTOOrd - 0011190-57.2016.5.18.0006	04/07/16	17/08/16	44
RTOOrd - 0011192-27.2016.5.18.0006	04/07/16	29/08/16	56
RTOOrd - 0011200-04.2016.5.18.0006	05/07/16	10/08/16	36
RTOOrd - 0011204-41.2016.5.18.0006	05/07/16	18/08/16	44

Legenda:

Ajuiz. Data do Ajuizamento;

Enc. da Instrução: Data da conclusão para proferir sentença;

Prazo: Quantidade de dias decorridos do ajuizamento até o encerramento da instrução.



PRAZO MÉDIO ENTRE O AJUIZAMENTO E O ENCERRAMENTO DA INSTRUÇÃO - 6ª VARA DO TRABALHO DE GOIÂNIA

6ª VARA DO TRABALHO DE GOIÂNIA

ORDINÁRIO

Qtd	Prazo Médio
140	145,49

Nr. Processo	Ajuiz.	nc. Instruçã	Prazo
RTOOrd - 0011205-26.2016.5.18.0006	06/07/16	04/08/16	29
RTOOrd - 0011213-03.2016.5.18.0006	07/07/16	08/08/16	32
RTOOrd - 0011215-70.2016.5.18.0006	07/07/16	22/08/16	46
RTOOrd - 0011235-61.2016.5.18.0006	11/07/16	08/08/16	28
RTOOrd - 0011238-16.2016.5.18.0006	12/07/16	24/08/16	43
RTOOrd - 0011239-98.2016.5.18.0006	12/07/16	25/08/16	44
RTOOrd - 0011254-67.2016.5.18.0006	14/07/16	08/08/16	25
RTOOrd - 0011258-70.2016.5.18.0082	04/08/16	25/08/16	21
RTOOrd - 0011262-44.2016.5.18.0006	14/07/16	24/08/16	41
RTOOrd - 0011264-14.2016.5.18.0006	15/07/16	18/08/16	34
RTOOrd - 0011271-06.2016.5.18.0006	15/07/16	09/08/16	25
RTOOrd - 0011273-73.2016.5.18.0006	16/07/16	09/08/16	24
RTOOrd - 0011274-58.2016.5.18.0006	16/07/16	25/08/16	40
RTOOrd - 0011276-28.2016.5.18.0006	18/07/16	26/08/16	39
RTOOrd - 0011282-35.2016.5.18.0006	19/07/16	30/08/16	42
RTOOrd - 0011292-79.2016.5.18.0006	20/07/16	30/08/16	41
RTOOrd - 0011295-34.2016.5.18.0006	20/07/16	31/08/16	42
RTOOrd - 0011296-19.2016.5.18.0006	20/07/16	30/08/16	41
RTOOrd - 0011297-04.2016.5.18.0006	20/07/16	30/08/16	41
RTOOrd - 0011298-86.2016.5.18.0006	20/07/16	16/08/16	27
RTOOrd - 0011311-22.2015.5.18.0006	03/08/15	18/08/16	381
RTOOrd - 0011341-23.2016.5.18.0006	27/07/16	16/08/16	20
RTOOrd - 0011369-88.2016.5.18.0006	01/08/16	17/08/16	16
RTOOrd - 0011391-83.2015.5.18.0006	17/08/15	19/08/16	368
RTOOrd - 0011412-25.2016.5.18.0006	08/08/16	09/08/16	1

Legenda:

Ajuiz. Data do Ajuizamento;

Enc. da Instrução: Data da conclusão para proferir sentença;

Prazo: Quantidade de dias decorridos do ajuizamento até o encerramento da instrução.



**PRAZO MÉDIO ENTRE O AJUIZAMENTO E O
ENCERRAMENTO DA INSTRUÇÃO - 6ª VARA DO
TRABALHO DE GOIÂNIA**

6ª VARA DO TRABALHO DE GOIÂNIA

ORDINÁRIO

Qtd	Prazo Médio
140	145,49

Nr. Processo	Ajuiz.	nc. Instruçã	Prazo
RTOrd - 0011435-68.2016.5.18.0006	11/08/16	22/08/16	11
RTOrd - 0011466-88.2016.5.18.0006	16/08/16	23/08/16	7
RTOrd - 0011478-05.2016.5.18.0006	18/08/16	23/08/16	5
RTOrd - 0011486-16.2015.5.18.0006	29/08/15	26/08/16	363
RTOrd - 0011513-62.2016.5.18.0006	23/08/16	31/08/16	8
RTOrd - 0011536-08.2016.5.18.0006	25/08/16	31/08/16	6
RTOrd - 0011537-90.2016.5.18.0006	25/08/16	31/08/16	6
RTOrd - 0011538-75.2016.5.18.0006	25/08/16	31/08/16	6
RTOrd - 0011651-63.2015.5.18.0006	25/09/15	10/08/16	320
RTOrd - 0011728-72.2015.5.18.0006	07/10/15	22/08/16	320
RTOrd - 0011768-54.2015.5.18.0006	15/10/15	19/08/16	309
RTOrd - 0011781-87.2014.5.18.0006	18/10/14	25/08/16	677
RTOrd - 0011820-50.2015.5.18.0006	23/10/15	24/08/16	306
RTOrd - 0011823-05.2015.5.18.0006	23/10/15	30/08/16	312
RTOrd - 0011881-08.2015.5.18.0006	04/11/15	05/08/16	275
RTOrd - 0011889-82.2015.5.18.0006	05/11/15	04/08/16	273
RTOrd - 0011904-51.2015.5.18.0006	09/11/15	03/08/16	268
RTOrd - 0011979-90.2015.5.18.0006	20/11/15	19/08/16	273
RTOrd - 0012140-03.2015.5.18.0006	21/12/15	31/08/16	254

Legenda:

Ajuiz. Data do Ajuizamento;

Enc. da Instrução: Data da conclusão para proferir sentença;

Prazo: Quantidade de dias decorridos do ajuizamento até o encerramento da instrução.



PRAZO MÉDIO ENTRE O AJUIZAMENTO E O ENCERRAMENTO DA INSTRUÇÃO - 6ª VARA DO TRABALHO DE GOIÂNIA

Data do encerramento da instrução entre 1/8/2016 e 31/8/2016 23:59:59

Sem magistrado

ORDINÁRIO

Qtd	Prazo Médio
140	145,49

Nr. Processo	Ajuiz.	nc. Instruçã	Prazo
ACC - 0011219-10.2016.5.18.0006	07/07/16	22/08/16	46
ACP - 0010951-53.2016.5.18.0006	25/05/16	26/08/16	93
ET - 0010493-36.2016.5.18.0006	22/03/16	24/08/16	155
ET - 0010671-82.2016.5.18.0006	18/04/16	03/08/16	107
RTAlç - 0011163-74.2016.5.18.0006	29/06/16	17/08/16	49
RTAlç - 0011290-12.2016.5.18.0006	20/07/16	04/08/16	15
RTAlç - 0011338-68.2016.5.18.0006	27/07/16	10/08/16	14
RTAlç - 0011364-66.2016.5.18.0006	01/08/16	18/08/16	17
RTAlç - 0011384-57.2016.5.18.0006	03/08/16	04/08/16	1
RTAlç - 0011392-34.2016.5.18.0006	04/08/16	24/08/16	20
RTAlç - 0011393-80.2016.5.18.0018	03/08/16	17/08/16	14
RTAlç - 0011429-61.2016.5.18.0006	10/08/16	29/08/16	19
RTAlç - 0011434-83.2016.5.18.0006	11/08/16	29/08/16	18
RTOrd - 0010070-76.2016.5.18.0006	18/01/16	18/08/16	213
RTOrd - 0010076-83.2016.5.18.0006	19/01/16	05/08/16	199
RTOrd - 0010136-27.2014.5.18.0006	27/01/14	02/08/16	918
RTOrd - 0010146-03.2016.5.18.0006	29/01/16	22/08/16	206
RTOrd - 0010206-73.2016.5.18.0006	10/02/16	26/08/16	198
RTOrd - 0010232-08.2015.5.18.0006	09/02/15	15/08/16	553
RTOrd - 0010242-18.2016.5.18.0006	16/02/16	16/08/16	182
RTOrd - 0010278-60.2016.5.18.0006	19/02/16	04/08/16	167
RTOrd - 0010354-84.2016.5.18.0006	01/03/16	02/08/16	154

Legenda:

Ajuiz. Data do Ajuizamento;

Enc. da Instrução: Data da conclusão para proferir sentença;

Prazo: Quantidade de dias decorridos do ajuizamento até o encerramento da instrução.



**PRAZO MÉDIO ENTRE O AJUIZAMENTO E O
ENCERRAMENTO DA INSTRUÇÃO - 6ª VARA DO
TRABALHO DE GOIÂNIA**

Sem magistrado

ORDINÁRIO

Qtd	Prazo Médio
140	145,49

Nr. Processo	Ajuiz.	nc. Instruçã	Prazo
RTOOrd - 0010373-90.2016.5.18.0006	03/03/16	17/08/16	167
RTOOrd - 0010408-84.2015.5.18.0006	14/03/15	10/08/16	515
RTOOrd - 0010445-77.2016.5.18.0006	15/03/16	23/08/16	161
RTOOrd - 0010464-83.2016.5.18.0006	17/03/16	03/08/16	139
RTOOrd - 0010473-45.2016.5.18.0006	18/03/16	03/08/16	138
RTOOrd - 0010482-07.2016.5.18.0006	21/03/16	16/08/16	148
RTOOrd - 0010491-66.2016.5.18.0006	22/03/16	17/08/16	148
RTOOrd - 0010499-43.2016.5.18.0006	23/03/16	01/08/16	131
RTOOrd - 0010516-79.2016.5.18.0006	24/03/16	17/08/16	146
RTOOrd - 0010522-86.2016.5.18.0006	28/03/16	24/08/16	149
RTOOrd - 0010536-70.2016.5.18.0006	29/03/16	25/08/16	149
RTOOrd - 0010583-44.2016.5.18.0006	06/04/16	18/08/16	134
RTOOrd - 0010607-72.2016.5.18.0006	11/04/16	10/08/16	121
RTOOrd - 0010609-42.2016.5.18.0006	11/04/16	02/08/16	113
RTOOrd - 0010614-64.2016.5.18.0006	11/04/16	10/08/16	121
RTOOrd - 0010644-02.2016.5.18.0006	14/04/16	24/08/16	132
RTOOrd - 0010667-45.2016.5.18.0006	16/04/16	23/08/16	129
RTOOrd - 0010668-98.2014.5.18.0006	23/04/14	22/08/16	852
RTOOrd - 0010677-89.2016.5.18.0006	19/04/16	25/08/16	128
RTOOrd - 0010691-73.2016.5.18.0006	20/04/16	26/08/16	128
RTOOrd - 0010695-13.2016.5.18.0006	20/04/16	29/08/16	131
RTOOrd - 0010714-19.2016.5.18.0006	25/04/16	29/08/16	126
RTOOrd - 0010728-03.2016.5.18.0006	26/04/16	01/08/16	97
RTOOrd - 0010730-71.2015.5.18.0017	30/04/15	19/08/16	477
RTOOrd - 0010740-51.2015.5.18.0006	05/05/15	15/08/16	468

Legenda:

Ajuiz. Data do Ajuizamento;

Enc. da Instrução: Data da conclusão para proferir sentença;

Prazo: Quantidade de dias decorridos do ajuizamento até o encerramento da instrução.



PRAZO MÉDIO ENTRE O AJUIZAMENTO E O ENCERRAMENTO DA INSTRUÇÃO - 6ª VARA DO TRABALHO DE GOIÂNIA

Sem magistrado

ORDINÁRIO

Qtd	Prazo Médio
140	145,49

Nr. Processo	Ajuiz.	nc. Instruçã	Prazo
RTOOrd - 0010741-02.2016.5.18.0006	27/04/16	30/08/16	125
RTOOrd - 0010742-84.2016.5.18.0006	28/04/16	31/08/16	125
RTOOrd - 0010779-14.2016.5.18.0006	03/05/16	16/08/16	105
RTOOrd - 0010789-29.2014.5.18.0006	14/05/14	01/08/16	810
RTOOrd - 0010832-92.2016.5.18.0006	10/05/16	26/08/16	108
RTOOrd - 0010851-98.2016.5.18.0006	11/05/16	10/08/16	91
RTOOrd - 0010891-80.2016.5.18.0006	17/05/16	24/08/16	99
RTOOrd - 0010898-72.2016.5.18.0006	18/05/16	18/08/16	92
RTOOrd - 0010918-63.2016.5.18.0006	19/05/16	23/08/16	96
RTOOrd - 0010928-44.2015.5.18.0006	01/06/15	15/08/16	441
RTOOrd - 0010948-07.2016.5.18.0004	30/05/16	30/08/16	92
RTOOrd - 0010949-47.2016.5.18.0018	23/06/16	09/08/16	47
RTOOrd - 0010952-38.2016.5.18.0006	25/05/16	04/08/16	71
RTOOrd - 0010958-45.2016.5.18.0006	28/05/16	31/08/16	95
RTOOrd - 0010967-07.2016.5.18.0006	30/05/16	03/08/16	65
RTOOrd - 0010979-21.2016.5.18.0006	31/05/16	05/08/16	66
RTOOrd - 0010979-21.2016.5.18.0006	31/05/16	18/08/16	79
RTOOrd - 0010993-05.2016.5.18.0006	02/06/16	15/08/16	74
RTOOrd - 0011008-71.2016.5.18.0006	03/06/16	10/08/16	68
RTOOrd - 0011011-26.2016.5.18.0006	03/06/16	17/08/16	75
RTOOrd - 0011015-45.2016.5.18.0012	09/06/16	24/08/16	76
RTOOrd - 0011023-40.2016.5.18.0006	07/06/16	18/08/16	72
RTOOrd - 0011023-74.2015.5.18.0006	16/06/15	16/08/16	427
RTOOrd - 0011049-38.2016.5.18.0006	10/06/16	24/08/16	75
RTOOrd - 0011067-59.2016.5.18.0006	15/06/16	22/08/16	68

Legenda:

Ajuiz. Data do Ajuizamento;

Enc. da Instrução: Data da conclusão para proferir sentença;

Prazo: Quantidade de dias decorridos do ajuizamento até o encerramento da instrução.



**PRAZO MÉDIO ENTRE O AJUIZAMENTO E O
ENCERRAMENTO DA INSTRUÇÃO - 6ª VARA DO
TRABALHO DE GOIÂNIA**

Sem magistrado

ORDINÁRIO

Qtd	Prazo Médio
140	145,49

Nr. Processo	Ajuiz.	nc. Instruçã	Prazo
RTOOrd - 0011081-77.2015.5.18.0006	23/06/15	19/08/16	423
RTOOrd - 0011094-42.2016.5.18.0006	18/06/16	26/08/16	69
RTOOrd - 0011101-68.2015.5.18.0006	26/06/15	17/08/16	418
RTOOrd - 0011108-26.2016.5.18.0006	21/06/16	01/08/16	41
RTOOrd - 0011111-78.2016.5.18.0006	22/06/16	10/08/16	49
RTOOrd - 0011115-86.2014.5.18.0006	10/07/14	01/08/16	753
RTOOrd - 0011116-03.2016.5.18.0006	22/06/16	01/08/16	40
RTOOrd - 0011121-25.2016.5.18.0006	23/06/16	26/08/16	64
RTOOrd - 0011132-54.2016.5.18.0006	24/06/16	02/08/16	39
RTOOrd - 0011138-61.2016.5.18.0006	27/06/16	04/08/16	38
RTOOrd - 0011140-31.2016.5.18.0006	27/06/16	24/08/16	58
RTOOrd - 0011156-82.2016.5.18.0006	29/06/16	08/08/16	40
RTOOrd - 0011158-52.2016.5.18.0006	29/06/16	18/08/16	50
RTOOrd - 0011160-22.2016.5.18.0006	29/06/16	01/08/16	33
RTOOrd - 0011161-07.2016.5.18.0006	29/06/16	19/08/16	51
RTOOrd - 0011164-59.2016.5.18.0006	30/06/16	24/08/16	55
RTOOrd - 0011165-78.2015.5.18.0006	08/07/15	10/08/16	399
RTOOrd - 0011172-36.2016.5.18.0006	30/06/16	10/08/16	41
RTOOrd - 0011177-58.2016.5.18.0006	01/07/16	17/08/16	47
RTOOrd - 0011186-20.2016.5.18.0006	04/07/16	17/08/16	44
RTOOrd - 0011187-05.2016.5.18.0006	04/07/16	17/08/16	44
RTOOrd - 0011190-57.2016.5.18.0006	04/07/16	17/08/16	44
RTOOrd - 0011192-27.2016.5.18.0006	04/07/16	29/08/16	56
RTOOrd - 0011200-04.2016.5.18.0006	05/07/16	10/08/16	36
RTOOrd - 0011204-41.2016.5.18.0006	05/07/16	18/08/16	44

Legenda:

Ajuiz. Data do Ajuizamento;

Enc. da Instrução: Data da conclusão para proferir sentença;

Prazo: Quantidade de dias decorridos do ajuizamento até o encerramento da instrução.



**PRAZO MÉDIO ENTRE O AJUIZAMENTO E O
ENCERRAMENTO DA INSTRUÇÃO - 6ª VARA DO
TRABALHO DE GOIÂNIA**

Sem magistrado

ORDINÁRIO

Qtd	Prazo Médio
140	145,49

Nr. Processo	Ajuiz.	nc. Instruçã	Prazo
RTOOrd - 0011205-26.2016.5.18.0006	06/07/16	04/08/16	29
RTOOrd - 0011213-03.2016.5.18.0006	07/07/16	08/08/16	32
RTOOrd - 0011215-70.2016.5.18.0006	07/07/16	22/08/16	46
RTOOrd - 0011235-61.2016.5.18.0006	11/07/16	08/08/16	28
RTOOrd - 0011238-16.2016.5.18.0006	12/07/16	24/08/16	43
RTOOrd - 0011239-98.2016.5.18.0006	12/07/16	25/08/16	44
RTOOrd - 0011254-67.2016.5.18.0006	14/07/16	08/08/16	25
RTOOrd - 0011258-70.2016.5.18.0082	04/08/16	25/08/16	21
RTOOrd - 0011262-44.2016.5.18.0006	14/07/16	24/08/16	41
RTOOrd - 0011264-14.2016.5.18.0006	15/07/16	18/08/16	34
RTOOrd - 0011271-06.2016.5.18.0006	15/07/16	09/08/16	25
RTOOrd - 0011273-73.2016.5.18.0006	16/07/16	09/08/16	24
RTOOrd - 0011274-58.2016.5.18.0006	16/07/16	25/08/16	40
RTOOrd - 0011276-28.2016.5.18.0006	18/07/16	26/08/16	39
RTOOrd - 0011282-35.2016.5.18.0006	19/07/16	30/08/16	42
RTOOrd - 0011292-79.2016.5.18.0006	20/07/16	30/08/16	41
RTOOrd - 0011295-34.2016.5.18.0006	20/07/16	31/08/16	42
RTOOrd - 0011296-19.2016.5.18.0006	20/07/16	30/08/16	41
RTOOrd - 0011297-04.2016.5.18.0006	20/07/16	30/08/16	41
RTOOrd - 0011298-86.2016.5.18.0006	20/07/16	16/08/16	27
RTOOrd - 0011311-22.2015.5.18.0006	03/08/15	18/08/16	381
RTOOrd - 0011341-23.2016.5.18.0006	27/07/16	16/08/16	20
RTOOrd - 0011369-88.2016.5.18.0006	01/08/16	17/08/16	16
RTOOrd - 0011391-83.2015.5.18.0006	17/08/15	19/08/16	368
RTOOrd - 0011412-25.2016.5.18.0006	08/08/16	09/08/16	1

Legenda:

Ajuiz. Data do Ajuizamento;

Enc. da Instrução: Data da conclusão para proferir sentença;

Prazo: Quantidade de dias decorridos do ajuizamento até o encerramento da instrução.



**PRAZO MÉDIO ENTRE O AJUIZAMENTO E O
ENCERRAMENTO DA INSTRUÇÃO - 6ª VARA DO
TRABALHO DE GOIÂNIA**

Sem magistrado

ORDINÁRIO

Qtd	Prazo Médio
140	145,49

Nr. Processo	Ajuiz.	nc. Instruçã	Prazo
RTOOrd - 0011435-68.2016.5.18.0006	11/08/16	22/08/16	11
RTOOrd - 0011466-88.2016.5.18.0006	16/08/16	23/08/16	7
RTOOrd - 0011478-05.2016.5.18.0006	18/08/16	23/08/16	5
RTOOrd - 0011486-16.2015.5.18.0006	29/08/15	26/08/16	363
RTOOrd - 0011513-62.2016.5.18.0006	23/08/16	31/08/16	8
RTOOrd - 0011536-08.2016.5.18.0006	25/08/16	31/08/16	6
RTOOrd - 0011537-90.2016.5.18.0006	25/08/16	31/08/16	6
RTOOrd - 0011538-75.2016.5.18.0006	25/08/16	31/08/16	6
RTOOrd - 0011651-63.2015.5.18.0006	25/09/15	10/08/16	320
RTOOrd - 0011728-72.2015.5.18.0006	07/10/15	22/08/16	320
RTOOrd - 0011768-54.2015.5.18.0006	15/10/15	19/08/16	309
RTOOrd - 0011781-87.2014.5.18.0006	18/10/14	25/08/16	677
RTOOrd - 0011820-50.2015.5.18.0006	23/10/15	24/08/16	306
RTOOrd - 0011823-05.2015.5.18.0006	23/10/15	30/08/16	312
RTOOrd - 0011881-08.2015.5.18.0006	04/11/15	05/08/16	275
RTOOrd - 0011889-82.2015.5.18.0006	05/11/15	04/08/16	273
RTOOrd - 0011904-51.2015.5.18.0006	09/11/15	03/08/16	268
RTOOrd - 0011979-90.2015.5.18.0006	20/11/15	19/08/16	273
RTOOrd - 0012140-03.2015.5.18.0006	21/12/15	31/08/16	254

Legenda:

Ajuiz. Data do Ajuizamento;

Enc. da Instrução: Data da conclusão para proferir sentença;

Prazo: Quantidade de dias decorridos do ajuizamento até o encerramento da instrução.