

Conceituação

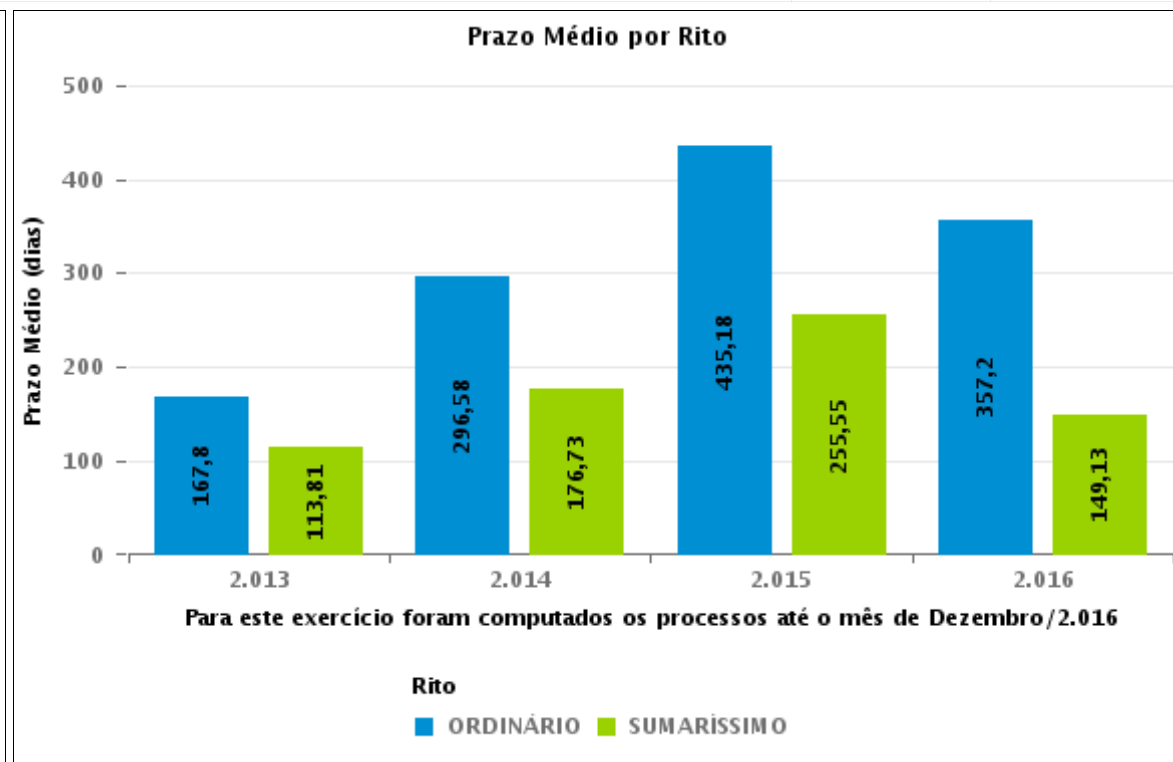
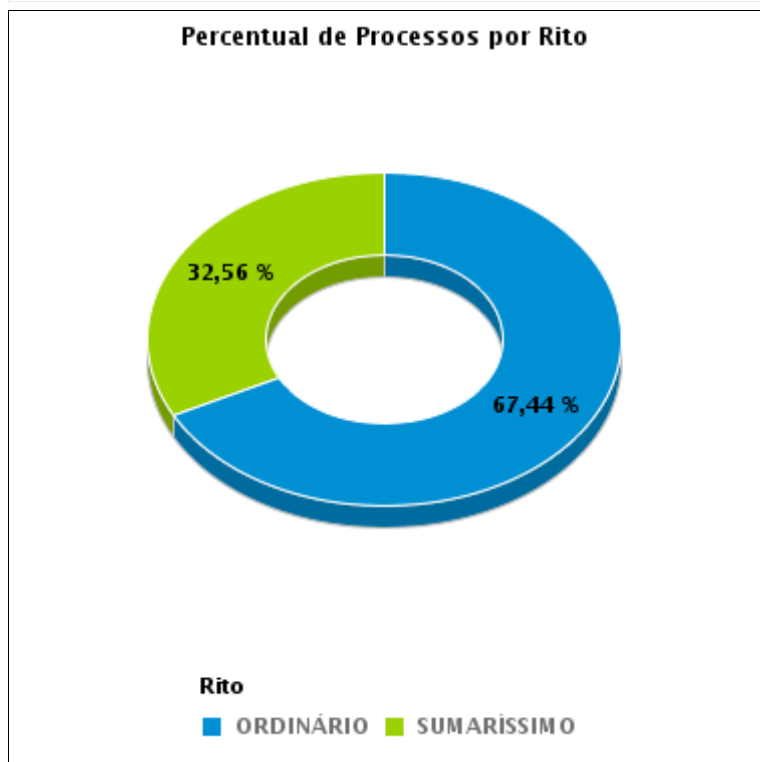
Tema	Prazos Processuais
Relatórios	Evolução Histórica Comparativo por VT Comparativo por Grupo Por Grupo Por VT Por Processo Por Magistrado
Resumo	Apresenta o prazo médio desde o ajuizamento da ação até o encerramento da instrução.
Descrição	O prazo médio é obtido calculando-se a quantidade de dias decorridos desde o ajuizamento até o encerramento da instrução. Os dados são extraídos baseando-se nos itens do e-Gestão: 267 e 90267 - Do ajuizamento da ação até o encerramento da instrução na fase de conhecimento – rito sumaríssimo; 268 e 90268 – Do ajuizamento da ação até o encerramento da instrução na fase de conhecimento – exceto rito sumaríssimo (ordinário)
Origem da informação	e-Gestão
Critérios e transformações	Coletado do e-Gestão, consolidado, otimizado e classificado para análise.
Análises possíveis	Prazo médio entre o ajuizamento da ação e o encerramento da instrução, detalhado de forma Geral, Por grupo, por VT, Por Processo e Por Magistrado.



EVOLUÇÃO HISTÓRICA DOS PRAZOS PROCESSUAIS ENTRE O AJUIZAMENTO E O ENCERRAMENTO DA INSTRUÇÃO - 2ª VARA DO TRABALHO DE RIO VERDE

Data do encerramento da instrução entre 1/8/2016 e 31/8/2016 23:59:59

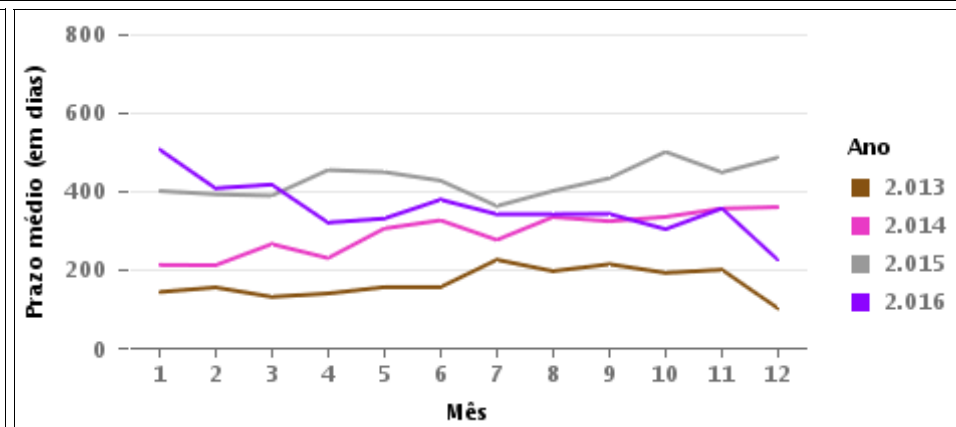
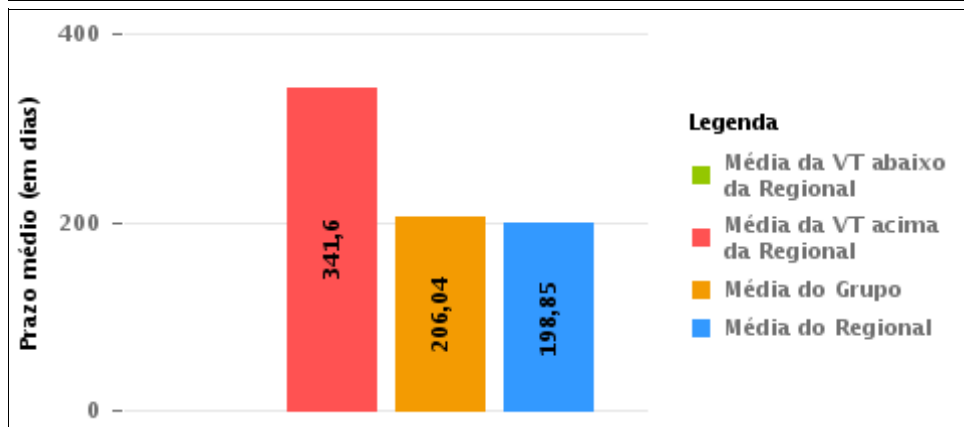
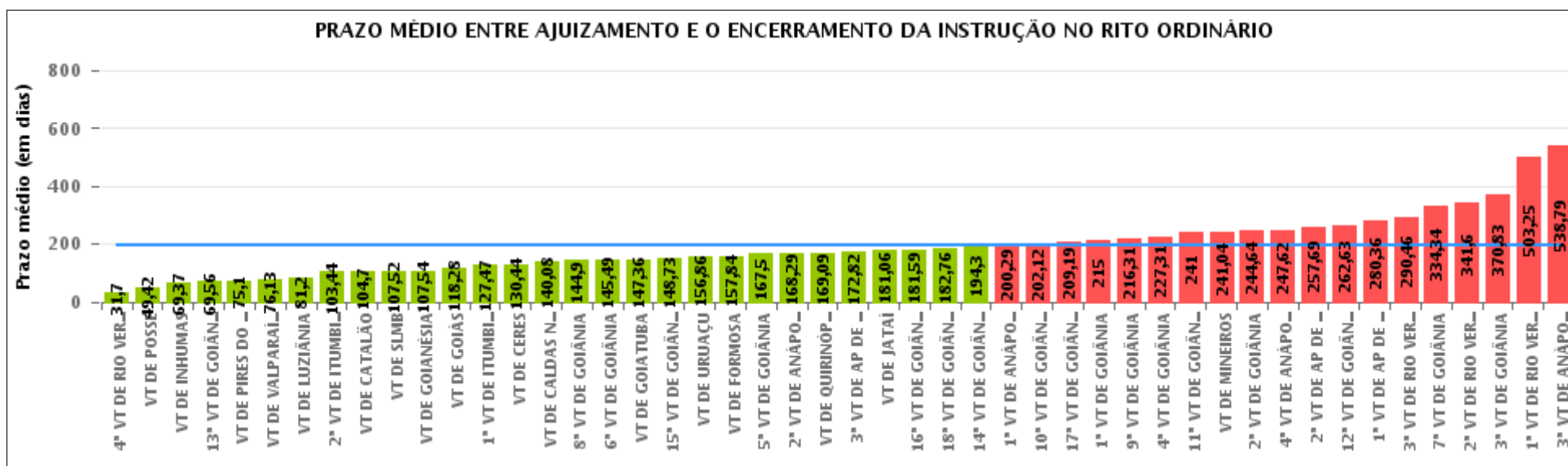
Rito	Qtd	Prazo Médio
ORDINÁRIO	116	341,6
SUMARÍSSIMO	56	102,48
Total/Média	172	263,75





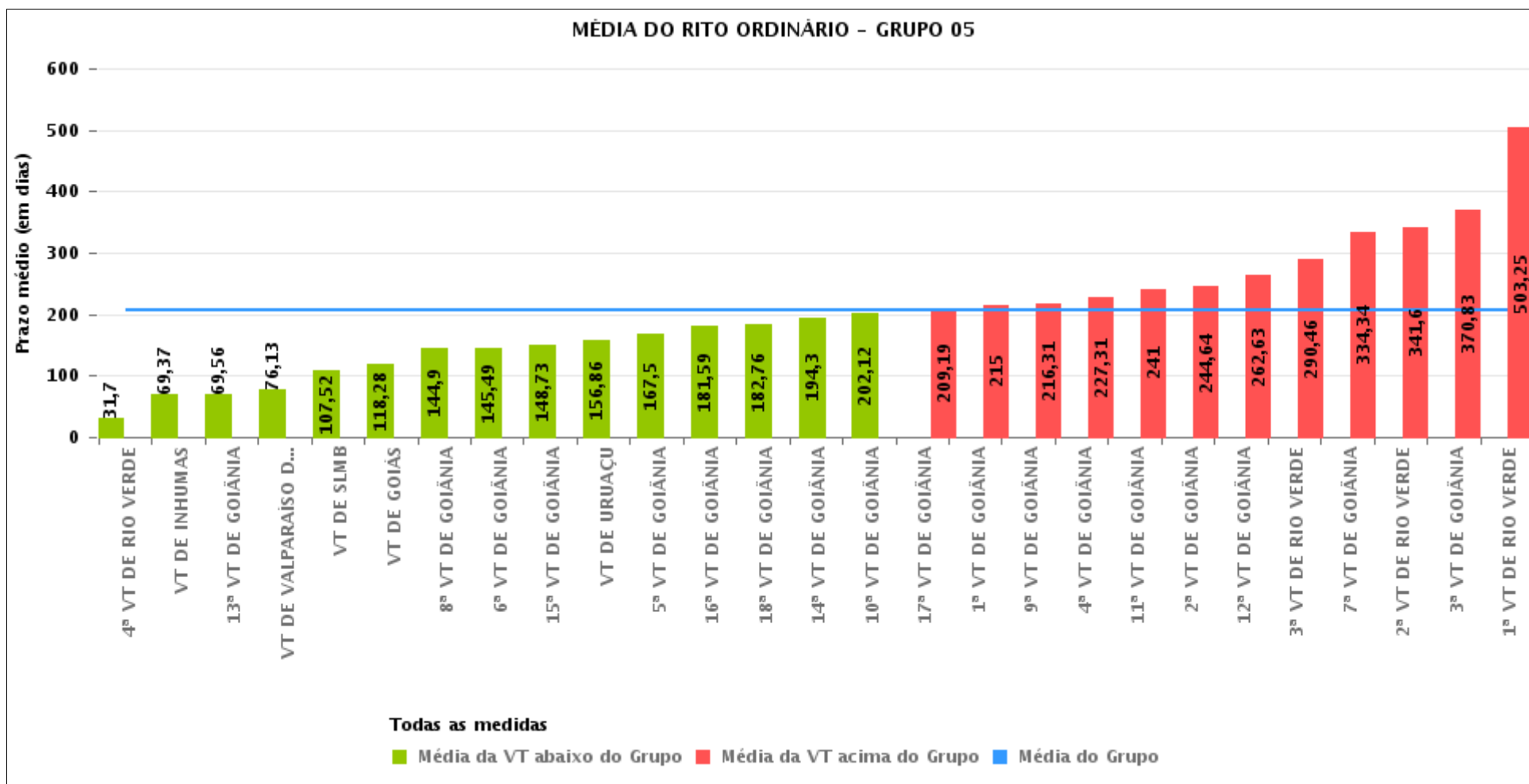
COMPARATIVO DO PRAZO MÉDIO ENTRE O AJUIZAMENTO E O ENCERRAMENTO DA INSTRUÇÃO - 2ª VARA DO TRABALHO DE RIO VERDE

Data do encerramento da instrução entre 1/8/2016 e 31/8/2016 23:59:59



COMPARATIVO DO PRAZO MÉDIO ENTRE O AJUIZAMENTO E O ENCERRAMENTO DA INSTRUÇÃO ENTRE AS VARAS DO GRUPO

Data do encerramento da instrução entre 1/8/2016 e 31/8/2016 23:59:59





PRAZO MÉDIO ENTRE O AJUIZAMENTO E O ENCERRAMENTO DA INSTRUÇÃO POR GRUPO

Data do encerramento da instrução entre 1/8/2016 e 31/8/2016 23:59:59

Rito	Grupo	Qtd. Processos	Prazo Médio (dias)	Ranking
ORDINÁRIO	GRUPO 01	43	49,42	1°
	GRUPO 02	81	127,2	2°
	GRUPO 04	864	135,01	3°
	GRUPO 05	3.488	206,04	4°
	GRUPO 06	420	217,07	5°
	GRUPO 03	628	254,01	6°

<p>Legenda:</p> <p># Grupo 01 – Até 750 VT de Posse</p> <p># Grupo 02 – De 751 a 1000 VT de Formosa VT de Pires do Rio</p> <p># Grupo 03 – De 1001 a 1500 VT de Ceres 1ª VT de Anápolis 2ª VT de Anápolis 3ª VT de Anápolis 4ª VT de Anápolis VT de Caldas Novas</p>	<p># Grupo 04 – De 1501 a 2000 VT de Catalão VT de Goiatuba 1ª VT de Itumbiara 2ª VT de Itumbiara VT de Jataí VT de Luziânia VT de Mineiros VT de Quirinópolis</p> <p># Grupo 05 – De 2001 a 2500 1ª VT de Goiânia 2ª VT de Goiânia 3ª VT de Goiânia 4ª VT de Goiânia 5ª VT de Goiânia 6ª VT de Goiânia 7ª VT de Goiânia</p>	<p>8ª VT de Goiânia 9ª VT de Goiânia 10ª VT de Goiânia 11ª VT de Goiânia 12ª VT de Goiânia 13ª VT de Goiânia 14ª VT de Goiânia 15ª VT de Goiânia 16ª VT de Goiânia 17ª VT de Goiânia 18ª VT de Goiânia VT de Goiás VT de Inhumas 1ª VT de Rio Verde 2ª VT de Rio Verde 3ª VT de Rio Verde 4ª VT de Rio Verde VT de Uruaçu VT de São Luis de Montes Belos VT de Valparaíso de Goiás</p>	<p>#Grupo 06 – A partir de 2500 1ª VT de Aparecida de Goiânia 2ª VT de Aparecida de Goiânia 3ª VT de Aparecida de Goiânia VT de Goianésia</p>
--	--	--	---



PRAZO MÉDIO ENTRE O AJUIZAMENTO E O ENCERRAMENTO DA INSTRUÇÃO DE TODAS AS VARAS DO TRABALHO

Data do encerramento da instrução entre 1/8/2016 e 31/8/2016 23:59:59

ORDINÁRIO

Qtd. Processos	Prazo Médio (dias)
5.524	198,85

Vara do Trabalho	Qtd Processos	Prazo Médio	Ranking
4ª VARA DO TRABALHO DE RIO VERDE	86	31,7	1º
VARA DO TRABALHO DE POSSE	43	49,42	2º
VARA DO TRABALHO DE INHUMAS	175	69,37	3º
13ª VARA DO TRABALHO DE GOIÂNIA	119	69,56	4º
VARA DO TRABALHO DE PIRES DO RIO	30	75,1	5º
VARA DO TRABALHO DE VALPARAÍSO DE GOIÁS	128	76,13	6º
VARA DO TRABALHO DE LUZIÂNIA	164	81,2	7º
2ª VARA DO TRABALHO DE ITUMBIARA	98	103,44	8º
VARA DO TRABALHO DE CATALÃO	137	104,7	9º
VARA DO TRABALHO DE SÃO LUIS DE MONTES BELOS	84	107,52	10º
VARA DO TRABALHO DE GOIANÉSIA	70	107,54	11º
VARA DO TRABALHO DE GOIÁS	76	118,28	12º
1ª VARA DO TRABALHO DE ITUMBIARA	70	127,47	13º
VARA DO TRABALHO DE CERES	75	130,44	14º
VARA DO TRABALHO DE CALDAS NOVAS	108	140,08	15º
8ª VARA DO TRABALHO DE GOIÂNIA	145	144,9	16º
6ª VARA DO TRABALHO DE GOIÂNIA	141	145,49	17º
VARA DO TRABALHO DE GOIATUBA	117	147,36	18º
15ª VARA DO TRABALHO DE GOIÂNIA	170	148,73	19º
VARA DO TRABALHO DE URUAÇU	128	156,86	20º
VARA DO TRABALHO DE FORMOSA	51	157,84	21º
5ª VARA DO TRABALHO DE GOIÂNIA	117	167,5	22º
2ª VARA DO TRABALHO DE ANÁPOLIS	98	168,29	23º
VARA DO TRABALHO DE QUIRINÓPOLIS	139	169,09	24º
3ª VARA DO TRABALHO DE APARECIDA DE GOIÂNIA	117	172,82	25º
VARA DO TRABALHO DE JATAÍ	72	181,06	26º



PRAZO MÉDIO ENTRE O AJUIZAMENTO E O ENCERRAMENTO DA INSTRUÇÃO DE TODAS AS VARAS DO TRABALHO

ORDINÁRIO

Qtd. Processos	Prazo Médio (dias)
5.524	198,85

Vara do Trabalho	Qtd Processos	Prazo Médio	Ranking
16ª VARA DO TRABALHO DE GOIÂNIA	152	181,59	27°
18ª VARA DO TRABALHO DE GOIÂNIA	130	182,76	28°
14ª VARA DO TRABALHO DE GOIÂNIA	131	194,3	29°
1ª VARA DO TRABALHO DE ANÁPOLIS	95	200,29	30°
10ª VARA DO TRABALHO DE GOIÂNIA	133	202,12	31°
17ª VARA DO TRABALHO DE GOIÂNIA	83	209,19	32°
1ª VARA DO TRABALHO DE GOIÂNIA	111	215	33°
9ª VARA DO TRABALHO DE GOIÂNIA	133	216,31	34°
4ª VARA DO TRABALHO DE GOIÂNIA	131	227,31	35°
11ª VARA DO TRABALHO DE GOIÂNIA	103	241	36°
VARA DO TRABALHO DE MINEIROS	67	241,04	37°
2ª VARA DO TRABALHO DE GOIÂNIA	114	244,64	38°
4ª VARA DO TRABALHO DE ANÁPOLIS	126	247,62	39°
2ª VARA DO TRABALHO DE APARECIDA DE GOIÂNIA	84	257,69	40°
12ª VARA DO TRABALHO DE GOIÂNIA	256	262,63	41°
1ª VARA DO TRABALHO DE APARECIDA DE GOIÂNIA	149	280,36	42°
3ª VARA DO TRABALHO DE RIO VERDE	145	290,46	43°
7ª VARA DO TRABALHO DE GOIÂNIA	145	334,34	44°
2ª VARA DO TRABALHO DE RIO VERDE	116	341,6	45°
3ª VARA DO TRABALHO DE GOIÂNIA	84	370,83	46°
1ª VARA DO TRABALHO DE RIO VERDE	152	503,25	47°
3ª VARA DO TRABALHO DE ANÁPOLIS	126	538,79	48°



PRAZO MÉDIO ENTRE O AJUIZAMENTO E O ENCERRAMENTO DA INSTRUÇÃO - 2ª VARA DO TRABALHO DE RIO VERDE

Data do encerramento da instrução entre 1/8/2016 e 31/8/2016 23:59:59

2ª VARA DO TRABALHO DE RIO VERDE

ORDINÁRIO

Qtd	Prazo Médio
116	341,6

Nr. Processo	Ajuiz.	nc. Instruçã	Prazo
ACC - 0010729-59.2014.5.18.0102	19/04/14	09/08/16	843
ConPag - 0010941-12.2016.5.18.0102	04/07/16	26/08/16	53
ConPag - 0010942-94.2016.5.18.0102	04/07/16	04/08/16	31
ConPag - 0011516-54.2015.5.18.0102	12/11/15	02/08/16	264
ConPag - 0011805-21.2014.5.18.0102	27/10/14	08/08/16	651
RTAlç - 0010949-86.2016.5.18.0102	05/07/16	17/08/16	43
RTAlç - 0011044-19.2016.5.18.0102	25/07/16	29/08/16	35
RTOrd - 0010058-65.2016.5.18.0102	19/01/16	09/08/16	203
RTOrd - 0010101-36.2015.5.18.0102	27/01/15	30/08/16	581
RTOrd - 0010112-65.2015.5.18.0102	27/01/15	30/08/16	581
RTOrd - 0010136-59.2016.5.18.0102	03/02/16	23/08/16	202
RTOrd - 0010188-89.2015.5.18.0102	09/02/15	07/08/16	545
RTOrd - 0010198-36.2015.5.18.0102	11/02/15	26/08/16	562
RTOrd - 0010201-88.2015.5.18.0102	11/02/15	04/08/16	540
RTOrd - 0010213-33.2014.5.18.0104	30/10/14	04/08/16	644
RTOrd - 0010216-20.2015.5.18.0082	10/11/15	23/08/16	287
RTOrd - 0010239-03.2015.5.18.0102	19/02/15	18/08/16	546
RTOrd - 0010242-89.2014.5.18.0102	30/01/14	30/08/16	943
RTOrd - 0010253-84.2015.5.18.0102	20/02/15	23/08/16	550
RTOrd - 0010261-61.2015.5.18.0102	23/02/15	26/08/16	550
RTOrd - 0010263-65.2014.5.18.0102	04/02/14	17/08/16	925

Legenda:

Ajuiz. Data do Ajuizamento;

Enc. da Instrução: Data da conclusão para proferir sentença;

Prazo: Quantidade de dias decorridos do ajuizamento até o encerramento da instrução.



**PRAZO MÉDIO ENTRE O AJUIZAMENTO E O
ENCERRAMENTO DA INSTRUÇÃO - 2ª VARA DO
TRABALHO DE RIO VERDE**

**2ª VARA DO TRABALHO DE RIO
VERDE**

ORDINÁRIO

Qtd	Prazo Médio
116	341,6

Nr. Processo	Ajuiz.	nc. Instruçã	Prazo
RTOrd - 0010282-37.2015.5.18.0102	27/02/15	25/08/16	545
RTOrd - 0010307-16.2016.5.18.0102	08/03/16	08/08/16	153
RTOrd - 0010316-12.2015.5.18.0102	05/03/15	03/08/16	517
RTOrd - 0010420-04.2015.5.18.0102	25/03/15	30/08/16	524
RTOrd - 0010430-82.2014.5.18.0102	04/03/14	16/08/16	896
RTOrd - 0010435-70.2015.5.18.0102	27/03/15	02/08/16	494
RTOrd - 0010437-40.2015.5.18.0102	27/03/15	24/08/16	516
RTOrd - 0010453-91.2015.5.18.0102	30/03/15	30/08/16	519
RTOrd - 0010480-40.2016.5.18.0102	12/04/16	18/08/16	128
RTOrd - 0010484-14.2015.5.18.0102	07/04/15	24/08/16	505
RTOrd - 0010485-96.2015.5.18.0102	07/04/15	09/08/16	490
RTOrd - 0010486-81.2015.5.18.0102	07/04/15	09/08/16	490
RTOrd - 0010560-04.2016.5.18.0102	27/04/16	04/08/16	99
RTOrd - 0010573-03.2016.5.18.0102	29/04/16	10/08/16	103
RTOrd - 0010577-74.2015.5.18.0102	23/04/15	29/08/16	494
RTOrd - 0010589-88.2015.5.18.0102	24/04/15	23/08/16	487
RTOrd - 0010599-98.2016.5.18.0102	03/05/16	17/08/16	106
RTOrd - 0010608-94.2015.5.18.0102	29/04/15	30/08/16	489
RTOrd - 0010645-87.2016.5.18.0102	11/05/16	08/08/16	89
RTOrd - 0010669-18.2016.5.18.0102	17/05/16	01/08/16	76
RTOrd - 0010674-40.2016.5.18.0102	18/05/16	26/08/16	100
RTOrd - 0010677-92.2016.5.18.0102	19/05/16	16/08/16	89
RTOrd - 0010742-92.2013.5.18.0102	08/04/13	25/08/16	1.235
RTOrd - 0010767-40.2015.5.18.0101	25/04/16	17/08/16	114

Legenda:

Ajuiz. Data do Ajuizamento;

Enc. da Instrução: Data da conclusão para proferir sentença;

Prazo: Quantidade de dias decorridos do ajuizamento até o encerramento da instrução.



**PRAZO MÉDIO ENTRE O AJUIZAMENTO E O
ENCERRAMENTO DA INSTRUÇÃO - 2ª VARA DO
TRABALHO DE RIO VERDE**

**2ª VARA DO TRABALHO DE RIO
VERDE**

ORDINÁRIO

Qtd	Prazo Médio
116	341,6

Nr. Processo	Ajuiz.	nc. Instruça	Prazo
RTOrd - 0010768-85.2016.5.18.0102	07/06/16	17/08/16	71
RTOrd - 0010784-39.2016.5.18.0102	08/06/16	25/08/16	78
RTOrd - 0010784-73.2015.5.18.0102	03/06/15	26/08/16	450
RTOrd - 0010785-58.2015.5.18.0102	03/06/15	25/08/16	449
RTOrd - 0010804-30.2016.5.18.0102	13/06/16	02/08/16	50
RTOrd - 0010809-52.2016.5.18.0102	14/06/16	03/08/16	50
RTOrd - 0010813-89.2016.5.18.0102	14/06/16	03/08/16	50
RTOrd - 0010828-58.2016.5.18.0102	16/06/16	04/08/16	49
RTOrd - 0010833-17.2015.5.18.0102	15/06/15	10/08/16	422
RTOrd - 0010839-87.2016.5.18.0102	20/06/16	10/08/16	51
RTOrd - 0010849-34.2016.5.18.0102	22/06/16	10/08/16	49
RTOrd - 0010856-26.2016.5.18.0102	23/06/16	08/08/16	46
RTOrd - 0010860-63.2016.5.18.0102	23/06/16	10/08/16	48
RTOrd - 0010931-65.2016.5.18.0102	01/07/16	07/08/16	37
RTOrd - 0010932-84.2015.5.18.0102	02/07/15	23/08/16	418
RTOrd - 0010961-03.2016.5.18.0102	06/07/16	17/08/16	42
RTOrd - 0010971-47.2016.5.18.0102	08/07/16	03/08/16	26
RTOrd - 0010980-09.2016.5.18.0102	11/07/16	16/08/16	36
RTOrd - 0010983-61.2016.5.18.0102	11/07/16	16/08/16	36
RTOrd - 0010995-75.2016.5.18.0102	14/07/16	23/08/16	40
RTOrd - 0010996-60.2016.5.18.0102	14/07/16	23/08/16	40
RTOrd - 0011002-67.2016.5.18.0102	14/07/16	22/08/16	39
RTOrd - 0011008-74.2016.5.18.0102	15/07/16	30/08/16	46
RTOrd - 0011019-06.2016.5.18.0102	19/07/16	23/08/16	35

Legenda:

Ajuiz. Data do Ajuizamento;

Enc. da Instrução: Data da conclusão para proferir sentença;

Prazo: Quantidade de dias decorridos do ajuizamento até o encerramento da instrução.



**PRAZO MÉDIO ENTRE O AJUIZAMENTO E O
ENCERRAMENTO DA INSTRUÇÃO - 2ª VARA DO
TRABALHO DE RIO VERDE**

**2ª VARA DO TRABALHO DE RIO
VERDE**

ORDINÁRIO

Qtd	Prazo Médio
116	341,6

Nr. Processo	Ajuiz.	nc. Instruçã	Prazo
RTOrd - 0011026-95.2016.5.18.0102	20/07/16	24/08/16	35
RTOrd - 0011033-87.2016.5.18.0102	22/07/16	09/08/16	18
RTOrd - 0011034-72.2016.5.18.0102	22/07/16	25/08/16	34
RTOrd - 0011036-76.2015.5.18.0102	31/07/15	02/08/16	368
RTOrd - 0011037-61.2015.5.18.0102	31/07/15	04/08/16	370
RTOrd - 0011040-16.2015.5.18.0102	03/08/15	02/08/16	365
RTOrd - 0011042-83.2015.5.18.0102	03/08/15	03/08/16	366
RTOrd - 0011045-04.2016.5.18.0102	25/07/16	29/08/16	35
RTOrd - 0011052-30.2015.5.18.0102	06/08/15	07/08/16	367
RTOrd - 0011069-32.2016.5.18.0102	28/07/16	30/08/16	33
RTOrd - 0011074-54.2016.5.18.0102	29/07/16	30/08/16	32
RTOrd - 0011083-16.2016.5.18.0102	01/08/16	31/08/16	30
RTOrd - 0011087-53.2016.5.18.0102	02/08/16	19/08/16	17
RTOrd - 0011099-04.2015.5.18.0102	14/08/15	10/08/16	362
RTOrd - 0011141-53.2015.5.18.0102	21/08/15	16/08/16	361
RTOrd - 0011142-38.2015.5.18.0102	21/08/15	15/08/16	360
RTOrd - 0011143-23.2015.5.18.0102	21/08/15	15/08/16	360
RTOrd - 0011152-82.2015.5.18.0102	24/08/15	16/08/16	358
RTOrd - 0011158-89.2015.5.18.0102	25/08/15	16/08/16	357
RTOrd - 0011165-81.2015.5.18.0102	27/08/15	31/08/16	370
RTOrd - 0011191-45.2016.5.18.0102	22/08/16	31/08/16	9
RTOrd - 0011205-63.2015.5.18.0102	05/09/15	23/08/16	353
RTOrd - 0011223-84.2015.5.18.0102	11/09/15	17/08/16	341
RTOrd - 0011231-27.2016.5.18.0102	31/08/16	31/08/16	0

Legenda:

Ajuiz. Data do Ajuizamento;

Enc. da Instrução: Data da conclusão para proferir sentença;

Prazo: Quantidade de dias decorridos do ajuizamento até o encerramento da instrução.



PRAZO MÉDIO ENTRE O AJUIZAMENTO E O ENCERRAMENTO DA INSTRUÇÃO - 2ª VARA DO TRABALHO DE RIO VERDE

2ª VARA DO TRABALHO DE RIO VERDE

ORDINÁRIO

Qtd	Prazo Médio
116	341,6

Nr. Processo	Ajuiz.	nc. Instruçã	Prazo
RTOOrd - 0011267-06.2015.5.18.0102	22/09/15	23/08/16	336
RTOOrd - 0011270-58.2015.5.18.0102	22/09/15	26/08/16	339
RTOOrd - 0011292-19.2015.5.18.0102	25/09/15	24/08/16	334
RTOOrd - 0011294-86.2015.5.18.0102	25/09/15	25/08/16	335
RTOOrd - 0011295-71.2015.5.18.0102	25/09/15	26/08/16	336
RTOOrd - 0011302-63.2015.5.18.0102	28/09/15	26/08/16	333
RTOOrd - 0011311-25.2015.5.18.0102	30/09/15	30/08/16	335
RTOOrd - 0011347-67.2015.5.18.0102	08/10/15	30/08/16	327
RTOOrd - 0011396-45.2014.5.18.0102	08/08/14	23/08/16	746
RTOOrd - 0011406-89.2014.5.18.0102	11/08/14	17/08/16	737
RTOOrd - 0011439-79.2014.5.18.0102	18/08/14	11/08/16	724
RTOOrd - 0011446-71.2014.5.18.0102	20/08/14	11/08/16	722
RTOOrd - 0011550-63.2014.5.18.0102	09/09/14	30/08/16	721
RTOOrd - 0011559-88.2015.5.18.0102	20/11/15	29/08/16	283
RTOOrd - 0011563-62.2014.5.18.0102	10/09/14	04/08/16	694
RTOOrd - 0011612-69.2015.5.18.0102	03/12/15	30/08/16	271
RTOOrd - 0011641-56.2014.5.18.0102	24/09/14	17/08/16	693
RTOOrd - 0011804-36.2014.5.18.0102	27/10/14	23/08/16	666
RTOOrd - 0011898-81.2014.5.18.0102	13/11/14	04/08/16	630
RTOOrd - 0012060-76.2014.5.18.0102	13/12/14	10/08/16	606
RTOOrd - 0012080-67.2014.5.18.0102	18/12/14	26/08/16	617
RTOOrd - 0012219-53.2013.5.18.0102	30/09/13	04/08/16	1.039
RTOOrd - 0012613-60.2013.5.18.0102	14/11/13	16/08/16	1.006

Legenda:

Ajuiz. Data do Ajuizamento;

Enc. da Instrução: Data da conclusão para proferir sentença;

Prazo: Quantidade de dias decorridos do ajuizamento até o encerramento da instrução.



**PRAZO MÉDIO ENTRE O AJUIZAMENTO E O
ENCERRAMENTO DA INSTRUÇÃO - 2ª VARA DO
TRABALHO DE RIO VERDE**

**2ª VARA DO TRABALHO DE RIO
VERDE**



PRAZO MÉDIO ENTRE O AJUIZAMENTO E O ENCERRAMENTO DA INSTRUÇÃO - 2ª VARA DO TRABALHO DE RIO VERDE

Data do encerramento da instrução entre 1/8/2016 e 31/8/2016 23:59:59

Sem magistrado

ORDINÁRIO

Qtd	Prazo Médio
116	341,6

Nr. Processo	Ajuiz.	nc. Instruçã	Prazo
ACC - 0010729-59.2014.5.18.0102	19/04/14	09/08/16	843
ConPag - 0010941-12.2016.5.18.0102	04/07/16	26/08/16	53
ConPag - 0010942-94.2016.5.18.0102	04/07/16	04/08/16	31
ConPag - 0011516-54.2015.5.18.0102	12/11/15	02/08/16	264
ConPag - 0011805-21.2014.5.18.0102	27/10/14	08/08/16	651
RTAlç - 0010949-86.2016.5.18.0102	05/07/16	17/08/16	43
RTAlç - 0011044-19.2016.5.18.0102	25/07/16	29/08/16	35
RTOrd - 0010058-65.2016.5.18.0102	19/01/16	09/08/16	203
RTOrd - 0010101-36.2015.5.18.0102	27/01/15	30/08/16	581
RTOrd - 0010112-65.2015.5.18.0102	27/01/15	30/08/16	581
RTOrd - 0010136-59.2016.5.18.0102	03/02/16	23/08/16	202
RTOrd - 0010188-89.2015.5.18.0102	09/02/15	07/08/16	545
RTOrd - 0010198-36.2015.5.18.0102	11/02/15	26/08/16	562
RTOrd - 0010201-88.2015.5.18.0102	11/02/15	04/08/16	540
RTOrd - 0010213-33.2014.5.18.0104	30/10/14	04/08/16	644
RTOrd - 0010216-20.2015.5.18.0082	10/11/15	23/08/16	287
RTOrd - 0010239-03.2015.5.18.0102	19/02/15	18/08/16	546
RTOrd - 0010242-89.2014.5.18.0102	30/01/14	30/08/16	943
RTOrd - 0010253-84.2015.5.18.0102	20/02/15	23/08/16	550
RTOrd - 0010261-61.2015.5.18.0102	23/02/15	26/08/16	550
RTOrd - 0010263-65.2014.5.18.0102	04/02/14	17/08/16	925
RTOrd - 0010282-37.2015.5.18.0102	27/02/15	25/08/16	545

Legenda:

Ajuiz. Data do Ajuizamento;

Enc. da Instrução: Data da conclusão para proferir sentença;

Prazo: Quantidade de dias decorridos do ajuizamento até o encerramento da instrução.



PRAZO MÉDIO ENTRE O AJUIZAMENTO E O ENCERRAMENTO DA INSTRUÇÃO - 2ª VARA DO TRABALHO DE RIO VERDE

Sem magistrado

ORDINÁRIO

Qtd	Prazo Médio
116	341,6

Nr. Processo	Ajuiz.	nc. Instruça	Prazo
RTOOrd - 0010307-16.2016.5.18.0102	08/03/16	08/08/16	153
RTOOrd - 0010316-12.2015.5.18.0102	05/03/15	03/08/16	517
RTOOrd - 0010420-04.2015.5.18.0102	25/03/15	30/08/16	524
RTOOrd - 0010430-82.2014.5.18.0102	04/03/14	16/08/16	896
RTOOrd - 0010435-70.2015.5.18.0102	27/03/15	02/08/16	494
RTOOrd - 0010437-40.2015.5.18.0102	27/03/15	24/08/16	516
RTOOrd - 0010453-91.2015.5.18.0102	30/03/15	30/08/16	519
RTOOrd - 0010480-40.2016.5.18.0102	12/04/16	18/08/16	128
RTOOrd - 0010484-14.2015.5.18.0102	07/04/15	24/08/16	505
RTOOrd - 0010485-96.2015.5.18.0102	07/04/15	09/08/16	490
RTOOrd - 0010486-81.2015.5.18.0102	07/04/15	09/08/16	490
RTOOrd - 0010560-04.2016.5.18.0102	27/04/16	04/08/16	99
RTOOrd - 0010573-03.2016.5.18.0102	29/04/16	10/08/16	103
RTOOrd - 0010577-74.2015.5.18.0102	23/04/15	29/08/16	494
RTOOrd - 0010589-88.2015.5.18.0102	24/04/15	23/08/16	487
RTOOrd - 0010599-98.2016.5.18.0102	03/05/16	17/08/16	106
RTOOrd - 0010608-94.2015.5.18.0102	29/04/15	30/08/16	489
RTOOrd - 0010645-87.2016.5.18.0102	11/05/16	08/08/16	89
RTOOrd - 0010669-18.2016.5.18.0102	17/05/16	01/08/16	76
RTOOrd - 0010674-40.2016.5.18.0102	18/05/16	26/08/16	100
RTOOrd - 0010677-92.2016.5.18.0102	19/05/16	16/08/16	89
RTOOrd - 0010742-92.2013.5.18.0102	08/04/13	25/08/16	1.235
RTOOrd - 0010767-40.2015.5.18.0101	25/04/16	17/08/16	114
RTOOrd - 0010768-85.2016.5.18.0102	07/06/16	17/08/16	71
RTOOrd - 0010784-39.2016.5.18.0102	08/06/16	25/08/16	78

Legenda:

Ajuiz. Data do Ajuizamento;

Enc. da Instrução: Data da conclusão para proferir sentença;

Prazo: Quantidade de dias decorridos do ajuizamento até o encerramento da instrução.



**PRAZO MÉDIO ENTRE O AJUIZAMENTO E O
ENCERRAMENTO DA INSTRUÇÃO - 2ª VARA DO
TRABALHO DE RIO VERDE**

Sem magistrado

ORDINÁRIO

Qtd	Prazo Médio
116	341,6

Nr. Processo	Ajuiz.	nc. Instruçã	Prazo
RTOOrd - 0010784-73.2015.5.18.0102	03/06/15	26/08/16	450
RTOOrd - 0010785-58.2015.5.18.0102	03/06/15	25/08/16	449
RTOOrd - 0010804-30.2016.5.18.0102	13/06/16	02/08/16	50
RTOOrd - 0010809-52.2016.5.18.0102	14/06/16	03/08/16	50
RTOOrd - 0010813-89.2016.5.18.0102	14/06/16	03/08/16	50
RTOOrd - 0010828-58.2016.5.18.0102	16/06/16	04/08/16	49
RTOOrd - 0010833-17.2015.5.18.0102	15/06/15	10/08/16	422
RTOOrd - 0010839-87.2016.5.18.0102	20/06/16	10/08/16	51
RTOOrd - 0010849-34.2016.5.18.0102	22/06/16	10/08/16	49
RTOOrd - 0010856-26.2016.5.18.0102	23/06/16	08/08/16	46
RTOOrd - 0010860-63.2016.5.18.0102	23/06/16	10/08/16	48
RTOOrd - 0010931-65.2016.5.18.0102	01/07/16	07/08/16	37
RTOOrd - 0010932-84.2015.5.18.0102	02/07/15	23/08/16	418
RTOOrd - 0010961-03.2016.5.18.0102	06/07/16	17/08/16	42
RTOOrd - 0010971-47.2016.5.18.0102	08/07/16	03/08/16	26
RTOOrd - 0010980-09.2016.5.18.0102	11/07/16	16/08/16	36
RTOOrd - 0010983-61.2016.5.18.0102	11/07/16	16/08/16	36
RTOOrd - 0010995-75.2016.5.18.0102	14/07/16	23/08/16	40
RTOOrd - 0010996-60.2016.5.18.0102	14/07/16	23/08/16	40
RTOOrd - 0011002-67.2016.5.18.0102	14/07/16	22/08/16	39
RTOOrd - 0011008-74.2016.5.18.0102	15/07/16	30/08/16	46
RTOOrd - 0011019-06.2016.5.18.0102	19/07/16	23/08/16	35
RTOOrd - 0011026-95.2016.5.18.0102	20/07/16	24/08/16	35
RTOOrd - 0011033-87.2016.5.18.0102	22/07/16	09/08/16	18
RTOOrd - 0011034-72.2016.5.18.0102	22/07/16	25/08/16	34

Legenda:

Ajuiz. Data do Ajuizamento;

Enc. da Instrução: Data da conclusão para proferir sentença;

Prazo: Quantidade de dias decorridos do ajuizamento até o encerramento da instrução.



PRAZO MÉDIO ENTRE O AJUIZAMENTO E O ENCERRAMENTO DA INSTRUÇÃO - 2ª VARA DO TRABALHO DE RIO VERDE

Sem magistrado

ORDINÁRIO

Qtd	Prazo Médio
116	341,6

Nr. Processo	Ajuiz.	nc. Instruçã	Prazo
RTOOrd - 0011036-76.2015.5.18.0102	31/07/15	02/08/16	368
RTOOrd - 0011037-61.2015.5.18.0102	31/07/15	04/08/16	370
RTOOrd - 0011040-16.2015.5.18.0102	03/08/15	02/08/16	365
RTOOrd - 0011042-83.2015.5.18.0102	03/08/15	03/08/16	366
RTOOrd - 0011045-04.2016.5.18.0102	25/07/16	29/08/16	35
RTOOrd - 0011052-30.2015.5.18.0102	06/08/15	07/08/16	367
RTOOrd - 0011069-32.2016.5.18.0102	28/07/16	30/08/16	33
RTOOrd - 0011074-54.2016.5.18.0102	29/07/16	30/08/16	32
RTOOrd - 0011083-16.2016.5.18.0102	01/08/16	31/08/16	30
RTOOrd - 0011087-53.2016.5.18.0102	02/08/16	19/08/16	17
RTOOrd - 0011099-04.2015.5.18.0102	14/08/15	10/08/16	362
RTOOrd - 0011141-53.2015.5.18.0102	21/08/15	16/08/16	361
RTOOrd - 0011142-38.2015.5.18.0102	21/08/15	15/08/16	360
RTOOrd - 0011143-23.2015.5.18.0102	21/08/15	15/08/16	360
RTOOrd - 0011152-82.2015.5.18.0102	24/08/15	16/08/16	358
RTOOrd - 0011158-89.2015.5.18.0102	25/08/15	16/08/16	357
RTOOrd - 0011165-81.2015.5.18.0102	27/08/15	31/08/16	370
RTOOrd - 0011191-45.2016.5.18.0102	22/08/16	31/08/16	9
RTOOrd - 0011205-63.2015.5.18.0102	05/09/15	23/08/16	353
RTOOrd - 0011223-84.2015.5.18.0102	11/09/15	17/08/16	341
RTOOrd - 0011231-27.2016.5.18.0102	31/08/16	31/08/16	0
RTOOrd - 0011267-06.2015.5.18.0102	22/09/15	23/08/16	336
RTOOrd - 0011270-58.2015.5.18.0102	22/09/15	26/08/16	339
RTOOrd - 0011292-19.2015.5.18.0102	25/09/15	24/08/16	334
RTOOrd - 0011294-86.2015.5.18.0102	25/09/15	25/08/16	335

Legenda:

Ajuiz. Data do Ajuizamento;

Enc. da Instrução: Data da conclusão para proferir sentença;

Prazo: Quantidade de dias decorridos do ajuizamento até o encerramento da instrução.



**PRAZO MÉDIO ENTRE O AJUIZAMENTO E O
ENCERRAMENTO DA INSTRUÇÃO - 2ª VARA DO
TRABALHO DE RIO VERDE**

Sem magistrado

ORDINÁRIO

Qtd	Prazo Médio
116	341,6

Nr. Processo	Ajuiz.	nc. Instruçã	Prazo
RTOrd - 0011295-71.2015.5.18.0102	25/09/15	26/08/16	336
RTOrd - 0011302-63.2015.5.18.0102	28/09/15	26/08/16	333
RTOrd - 0011311-25.2015.5.18.0102	30/09/15	30/08/16	335
RTOrd - 0011347-67.2015.5.18.0102	08/10/15	30/08/16	327
RTOrd - 0011396-45.2014.5.18.0102	08/08/14	23/08/16	746
RTOrd - 0011406-89.2014.5.18.0102	11/08/14	17/08/16	737
RTOrd - 0011439-79.2014.5.18.0102	18/08/14	11/08/16	724
RTOrd - 0011446-71.2014.5.18.0102	20/08/14	11/08/16	722
RTOrd - 0011550-63.2014.5.18.0102	09/09/14	30/08/16	721
RTOrd - 0011559-88.2015.5.18.0102	20/11/15	29/08/16	283
RTOrd - 0011563-62.2014.5.18.0102	10/09/14	04/08/16	694
RTOrd - 0011612-69.2015.5.18.0102	03/12/15	30/08/16	271
RTOrd - 0011641-56.2014.5.18.0102	24/09/14	17/08/16	693
RTOrd - 0011804-36.2014.5.18.0102	27/10/14	23/08/16	666
RTOrd - 0011898-81.2014.5.18.0102	13/11/14	04/08/16	630
RTOrd - 0012060-76.2014.5.18.0102	13/12/14	10/08/16	606
RTOrd - 0012080-67.2014.5.18.0102	18/12/14	26/08/16	617
RTOrd - 0012219-53.2013.5.18.0102	30/09/13	04/08/16	1.039
RTOrd - 0012613-60.2013.5.18.0102	14/11/13	16/08/16	1.006

Legenda:

Ajuiz. Data do Ajuizamento;

Enc. da Instrução: Data da conclusão para proferir sentença;

Prazo: Quantidade de dias decorridos do ajuizamento até o encerramento da instrução.