

## Conceituação

Tema	Prazos Processuais
<b>Relatórios</b>	Evolução Histórica Comparativo por VT Comparativo por Grupo Por Grupo Por VT Por Processo Por Magistrado
<b>Resumo</b>	Apresenta o prazo médio desde o concluso para proferir sentença até a prolação da sentença.
<b>Descrição</b>	<p>O prazo médio é obtido calculando-se a quantidade de dias decorridos desde o movimento de Concluso para Proferir Sentença até a Prolação da Sentença. Os dados são extraídos baseando-se nos itens do e-Gestão:</p> <p>269 e 90269 - Do Concluso para Proferir Sentença até a Prolação da Sentença na fase de conhecimento – rito sumaríssimo;</p> <p>270 e 90270 – Do Concluso para Proferir Sentença até a Prolação da Sentença na fase de conhecimento– rito exceto sumaríssimo (ordinário)</p>
<b>Origem da informação</b>	e-Gestão
<b>Crítérios e transformações</b>	Coletado do e-Gestão, consolidado, otimizado e classificado para análise.
<b>Análises possíveis</b>	Prazo médio entre o concluso para proferir sentença e a prolação da sentença, detalhado de forma Geral, Por grupo, por VT, Por Processo e Por Magistrado.

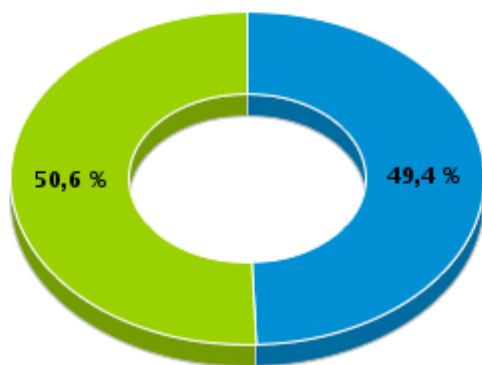


## EVOLUÇÃO HISTÓRICA DOS PRAZOS PROCESSUAIS ENTRE O CONCLUSO PARA PROFERIR SENTENÇA E A PROLAÇÃO DA SENTENÇA - 3ª VARA DO TRABALHO DE ANÁPOLIS

Data da sentença entre 1/8/2016 e 31/8/2016 23:59:59

Rito	Qtd	Prazo Médio
ORDINÁRIO	82	1,52
SUMARÍSSIMO	84	0,6
<b>Total/Média</b>	<b>166</b>	<b>1,05</b>

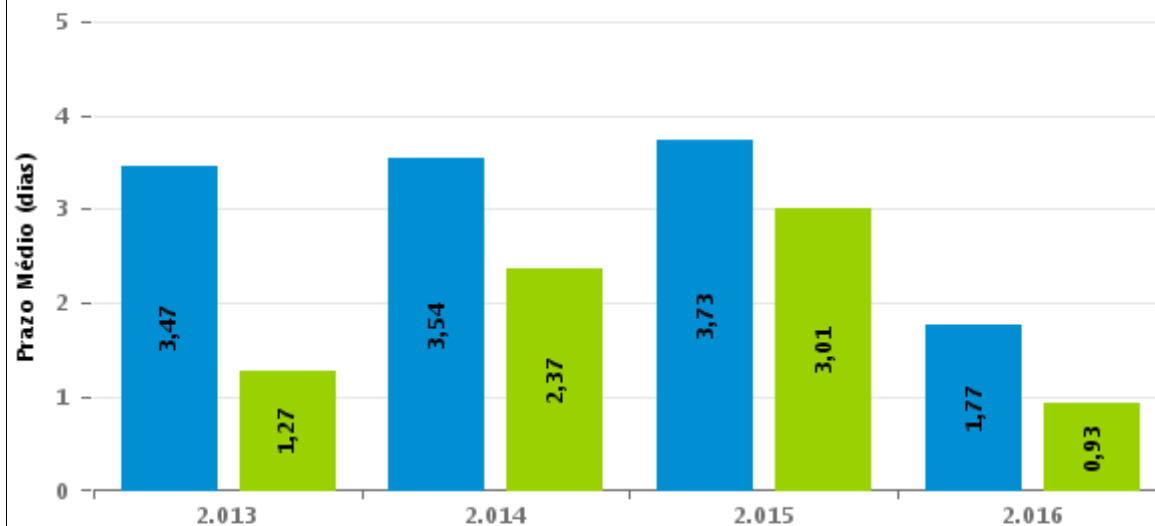
**Percentual de Processos por Rito**



Rito

■ ORDINÁRIO ■ SUMARÍSSIMO

**Prazo Médio por Rito**



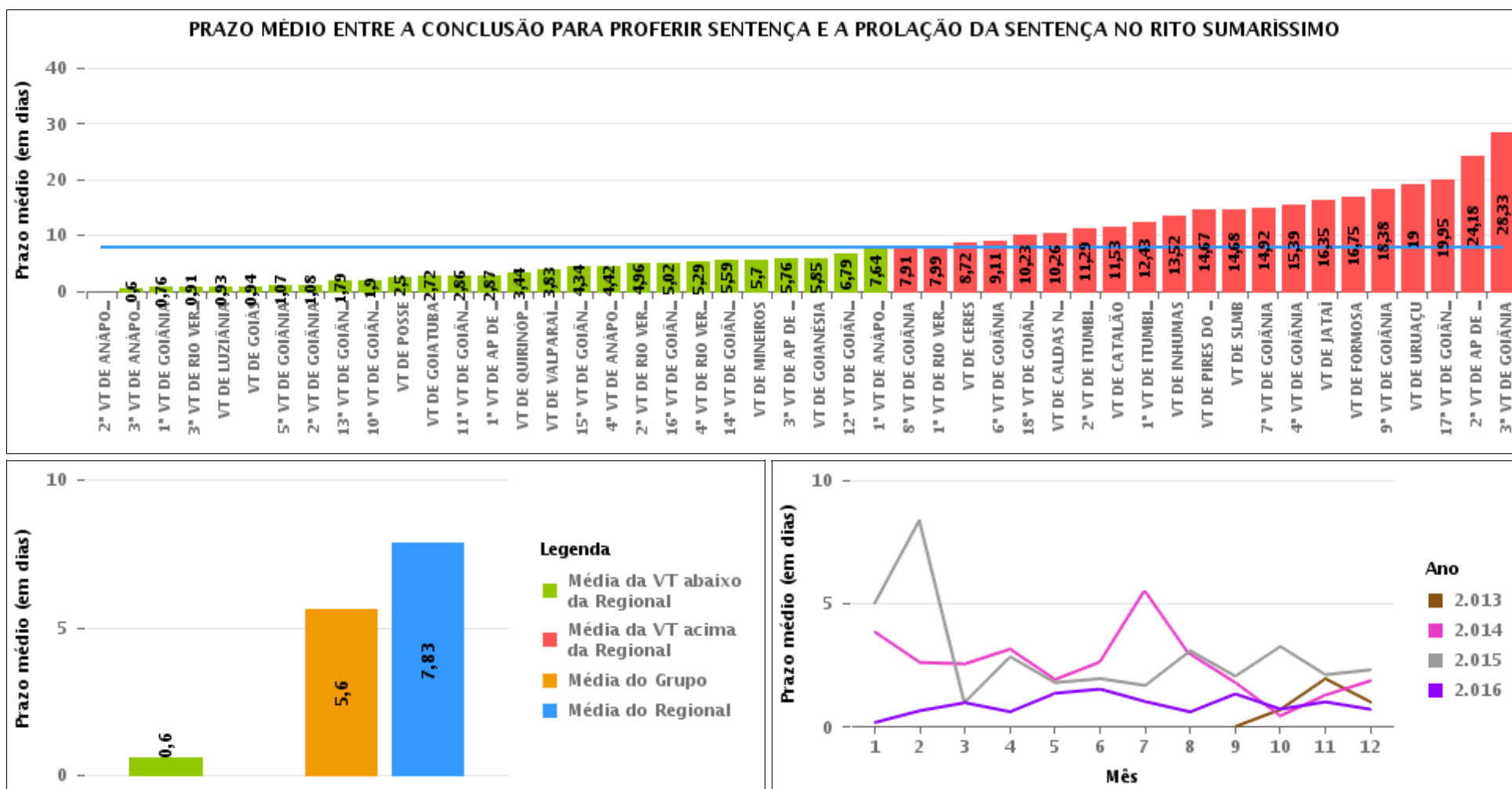
Para este exercício foram computados os processos até o mês de Dezembro/2.016

Rito

■ ORDINÁRIO ■ SUMARÍSSIMO

## COMPARATIVO DO PRAZO MÉDIO ENTRE O CONCLUSO PARA PROFERIR SENTENÇA E A PROLAÇÃO DA SENTENÇA - 3ª VARA DO TRABALHO DE ANÁPOLIS

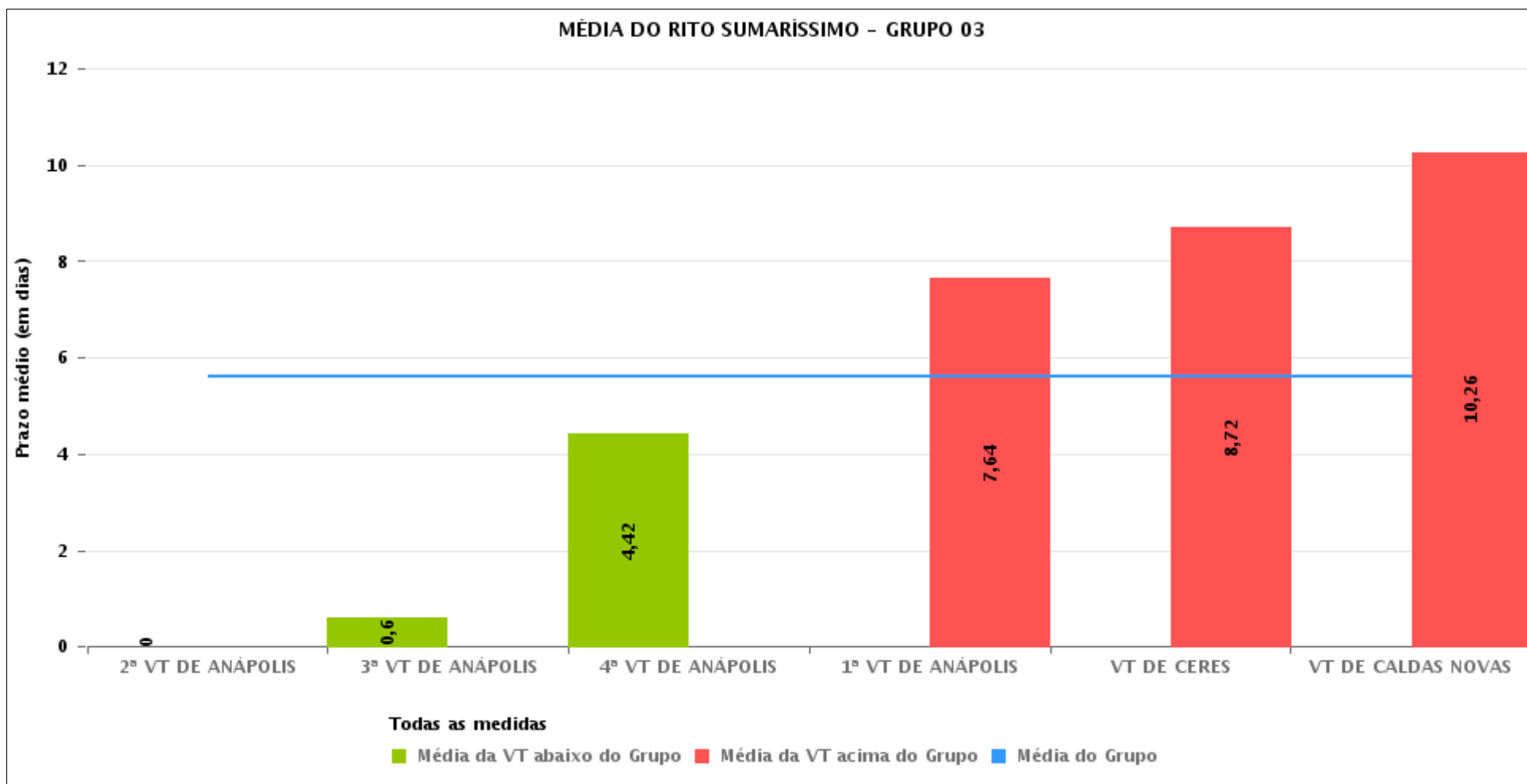
Data da sentença entre 1/8/2016 e 31/8/2016 23:59:59





## COMPARATIVO DO PRAZO MÉDIO ENTRE O CONCLUSO PARA PROFERIR SENTENÇA E A PROLAÇÃO DA SENTENÇA ENTRE AS VARAS DO GRUPO

Data da sentença entre 1/8/2016 e 31/8/2016 23:59:59





## PRAZO MÉDIO ENTRE O CONCLUSO PARA PROFERIR SENTENÇA E A PROLAÇÃO DA SENTENÇA POR GRUPO

Data da sentença entre 1/8/2016 e 31/8/2016 23:59:59

Rito	Grupo	Qtd. Processos	Prazo Médio (dias)	Ranking
SUMARÍSSIMO	GRUPO 01	2	2,5	1°
	GRUPO 03	315	5,6	2°
	GRUPO 04	346	7,43	3°
	GRUPO 05	934	8,14	4°
	GRUPO 06	172	10,59	5°
	GRUPO 02	13	15,31	6°

Legenda:	# Grupo 04 – De 1501 a 2000	8ª VT de Goiânia	# Grupo 06 – A partir de 2500
# Grupo 01 – Até 750	VT de Catalão	9ª VT de Goiânia	1ª VT de Aparecida de Goiânia
VT de Posse	VT de Goiatuba	10ª VT de Goiânia	2ª VT de Aparecida de Goiânia
	1ª VT de Itumbiara	11ª VT de Goiânia	3ª VT de Aparecida de Goiânia
	2ª VT de Itumbiara	12ª VT de Goiânia	VT de Goianésia
	VT de Jataí	13ª VT de Goiânia	
# Grupo 02 – De 751 a 1000	VT de Luziânia	14ª VT de Goiânia	
VT de Formosa	VT de Mineiros	15ª VT de Goiânia	
VT de Pires do Rio	VT de Quirinópolis	16ª VT de Goiânia	
		17ª VT de Goiânia	
# Grupo 03 – De 1001 a 1500	# Grupo 05 – De 2001 a 2500	18ª VT de Goiânia	
VT de Ceres	1ª VT de Goiânia	VT de Goiás	
1ª VT de Anápolis	2ª VT de Goiânia	VT de Inhumas	
2ª VT de Anápolis	3ª VT de Goiânia	1ª VT de Rio Verde	
3ª VT de Anápolis	4ª VT de Goiânia	2ª VT de Rio Verde	
4ª VT de Anápolis	5ª VT de Goiânia	3ª VT de Rio Verde	
VT de Caldas Novas	6ª VT de Goiânia	4ª VT de Rio Verde	
	7ª VT de Goiânia	VT de Uruaçu	
		VT de São Luís de Montes Belos	
		VT de Valparaíso de Goiás	



## PRAZO MÉDIO ENTRE O CONCLUSO PARA PROFERIR SENTENÇA E A PROLAÇÃO DA SENTENÇA DE TODAS AS VARAS DO TRABALHO

Data da sentença entre 1/8/2016 e 31/8/2016 23:59:59

### SUMARÍSSIMO

Qtd. Processos	Prazo Médio (dias)
1.782	7,83

Vara do Trabalho	Qtd Processos	Prazo Médio	Ranking
2ª VARA DO TRABALHO DE ANÁPOLIS	15	0	1º
3ª VARA DO TRABALHO DE ANÁPOLIS	84	0,6	2º
1ª VARA DO TRABALHO DE GOIÂNIA	21	0,76	3º
3ª VARA DO TRABALHO DE RIO VERDE	35	0,91	4º
VARA DO TRABALHO DE LUZIÂNIA	108	0,93	5º
VARA DO TRABALHO DE GOIÁS	49	0,94	6º
5ª VARA DO TRABALHO DE GOIÂNIA	30	1,07	7º
2ª VARA DO TRABALHO DE GOIÂNIA	53	1,08	8º
13ª VARA DO TRABALHO DE GOIÂNIA	38	1,79	9º
10ª VARA DO TRABALHO DE GOIÂNIA	20	1,9	10º
VARA DO TRABALHO DE POSSE	2	2,5	11º
VARA DO TRABALHO DE GOIATUBA	32	2,72	12º
11ª VARA DO TRABALHO DE GOIÂNIA	35	2,86	13º
1ª VARA DO TRABALHO DE APARECIDA DE GOIÂNIA	39	2,87	14º
VARA DO TRABALHO DE QUIRINÓPOLIS	9	3,44	15º
VARA DO TRABALHO DE VALPARAÍSO DE GOIÁS	46	3,83	16º
15ª VARA DO TRABALHO DE GOIÂNIA	32	4,34	17º
4ª VARA DO TRABALHO DE ANÁPOLIS	38	4,42	18º
2ª VARA DO TRABALHO DE RIO VERDE	24	4,96	19º
16ª VARA DO TRABALHO DE GOIÂNIA	42	5,02	20º
4ª VARA DO TRABALHO DE RIO VERDE	7	5,29	21º
14ª VARA DO TRABALHO DE GOIÂNIA	34	5,59	22º
VARA DO TRABALHO DE MINEIROS	10	5,7	23º
3ª VARA DO TRABALHO DE APARECIDA DE GOIÂNIA	42	5,76	24º
VARA DO TRABALHO DE GOIANÉSIA	40	5,85	25º
12ª VARA DO TRABALHO DE GOIÂNIA	47	6,79	26º



## PRAZO MÉDIO ENTRE O CONCLUSO PARA PROFERIR SENTENÇA E A PROLAÇÃO DA SENTENÇA DE TODAS AS VARAS DO TRABALHO

### SUMARÍSSIMO

Qtd. Processos	Prazo Médio (dias)
1.782	7,83

Vara do Trabalho	Qtd Processos	Prazo Médio	Ranking
1ª VARA DO TRABALHO DE ANÁPOLIS	55	7,64	27º
8ª VARA DO TRABALHO DE GOIÂNIA	22	7,91	28º
1ª VARA DO TRABALHO DE RIO VERDE	70	7,99	29º
VARA DO TRABALHO DE CERES	89	8,72	30º
6ª VARA DO TRABALHO DE GOIÂNIA	38	9,11	31º
18ª VARA DO TRABALHO DE GOIÂNIA	53	10,23	32º
VARA DO TRABALHO DE CALDAS NOVAS	34	10,26	33º
2ª VARA DO TRABALHO DE ITUMBIARA	24	11,29	34º
VARA DO TRABALHO DE CATALÃO	114	11,53	35º
1ª VARA DO TRABALHO DE ITUMBIARA	23	12,43	36º
VARA DO TRABALHO DE INHUMAS	25	13,52	37º
VARA DO TRABALHO DE PIRES DO RIO	9	14,67	38º
VARA DO TRABALHO DE SÃO LUIS DE MONTES BELOS	25	14,68	39º
7ª VARA DO TRABALHO DE GOIÂNIA	25	14,92	40º
4ª VARA DO TRABALHO DE GOIÂNIA	36	15,39	41º
VARA DO TRABALHO DE JATAÍ	26	16,35	42º
VARA DO TRABALHO DE FORMOSA	4	16,75	43º
9ª VARA DO TRABALHO DE GOIÂNIA	29	18,38	44º
VARA DO TRABALHO DE URUAÇU	22	19	45º
17ª VARA DO TRABALHO DE GOIÂNIA	40	19,95	46º
2ª VARA DO TRABALHO DE APARECIDA DE GOIÂNIA	51	24,18	47º
3ª VARA DO TRABALHO DE GOIÂNIA	36	28,33	48º



## PRAZO MÉDIO ENTRE O CONCLUSO PARA PROFERIR SENTENÇA E A PROLAÇÃO DA SENTENÇA - 3ª VARA DO TRABALHO DE ANÁPOLIS

Data da sentença entre 1/8/2016 e 31/8/2016 23:59:59

### 3ª VARA DO TRABALHO DE ANÁPOLIS

#### SUMARÍSSIMO

Qtd	Prazo Médio
84	0,6

Nr. Processo	Conclusão	Sentença	Prazo
RTSum - 0010003-72.2013.5.18.0053	18/08/16	18/08/16	0
RTSum - 0010073-55.2014.5.18.0053	18/08/16	18/08/16	0
RTSum - 0010078-77.2014.5.18.0053	18/08/16	18/08/16	0
RTSum - 0010081-03.2012.5.18.0053	19/08/16	19/08/16	0
RTSum - 0010081-32.2014.5.18.0053	18/08/16	18/08/16	0
RTSum - 0010082-51.2013.5.18.0053	19/08/16	22/08/16	3
RTSum - 0010084-84.2014.5.18.0053	19/08/16	19/08/16	0
RTSum - 0010092-61.2014.5.18.0053	18/08/16	18/08/16	0
RTSum - 0010093-46.2014.5.18.0053	18/08/16	18/08/16	0
RTSum - 0010094-31.2014.5.18.0053	18/08/16	18/08/16	0
RTSum - 0010101-23.2014.5.18.0053	18/08/16	18/08/16	0
RTSum - 0010125-85.2013.5.18.0053	18/08/16	18/08/16	0
RTSum - 0010158-41.2014.5.18.0053	19/08/16	19/08/16	0
RTSum - 0010166-24.2014.5.18.0051	19/08/16	19/08/16	0
RTSum - 0010190-46.2014.5.18.0053	19/08/16	19/08/16	0
RTSum - 0010203-79.2013.5.18.0053	19/08/16	19/08/16	0
RTSum - 0010209-52.2014.5.18.0053	19/08/16	19/08/16	0
RTSum - 0010238-34.2016.5.18.0053	01/08/16	08/08/16	7
RTSum - 0010251-04.2014.5.18.0053	19/08/16	19/08/16	0
RTSum - 0010419-40.2013.5.18.0053	17/08/16	17/08/16	0
RTSum - 0010542-33.2016.5.18.0053	30/08/16	30/08/16	0
RTSum - 0010593-49.2013.5.18.0053	17/08/16	17/08/16	0

**Legenda:**

- Conclusão: Data da conclusão para proferir sentença;
- Sentença: Data da prolação da sentença;
- Prazo: Prazo entre a conclusão e a prolação da sentença.





## PRAZO MÉDIO ENTRE O CONCLUSO PARA PROFERIR SENTENÇA E A PROLAÇÃO DA SENTENÇA - 3ª VARA DO TRABALHO DE ANÁPOLIS

### 3ª VARA DO TRABALHO DE ANÁPOLIS

#### SUMARÍSSIMO

Qtd	Prazo Médio
84	0,6

Nr. Processo	Conclusão	Sentença	Prazo
RTSum - 0010621-17.2013.5.18.0053	17/08/16	17/08/16	0
RTSum - 0010627-19.2016.5.18.0053	01/08/16	02/08/16	1
RTSum - 0010637-68.2013.5.18.0053	17/08/16	17/08/16	0
RTSum - 0010640-18.2016.5.18.0053	01/08/16	03/08/16	2
RTSum - 0010642-85.2016.5.18.0053	01/08/16	04/08/16	3
RTSum - 0010680-68.2014.5.18.0053	19/08/16	19/08/16	0
RTSum - 0010689-30.2014.5.18.0053	19/08/16	19/08/16	0
RTSum - 0010702-29.2014.5.18.0053	19/08/16	19/08/16	0
RTSum - 0010712-73.2014.5.18.0053	19/08/16	19/08/16	0
RTSum - 0010713-58.2014.5.18.0053	19/08/16	19/08/16	0
RTSum - 0010732-64.2014.5.18.0053	19/08/16	19/08/16	0
RTSum - 0010741-60.2013.5.18.0053	17/08/16	17/08/16	0
RTSum - 0010743-93.2014.5.18.0053	19/08/16	19/08/16	0
RTSum - 0010746-82.2013.5.18.0053	17/08/16	17/08/16	0
RTSum - 0010753-40.2014.5.18.0053	19/08/16	19/08/16	0
RTSum - 0010757-77.2014.5.18.0053	19/08/16	19/08/16	0
RTSum - 0010758-62.2014.5.18.0053	19/08/16	19/08/16	0
RTSum - 0010761-17.2014.5.18.0053	19/08/16	19/08/16	0
RTSum - 0010768-43.2013.5.18.0053	19/08/16	19/08/16	0
RTSum - 0010772-46.2014.5.18.0053	19/08/16	19/08/16	0
RTSum - 0010792-66.2016.5.18.0053	01/08/16	03/08/16	2
RTSum - 0010804-80.2016.5.18.0053	05/08/16	09/08/16	4
RTSum - 0010824-71.2016.5.18.0053	17/08/16	17/08/16	0
RTSum - 0010826-41.2016.5.18.0053	05/08/16	10/08/16	5
RTSum - 0010830-83.2013.5.18.0053	17/08/16	17/08/16	0
<b>Legenda:</b> - Conclusão: Data da conclusão para proferir sentença; - Sentença: Data da prolação da sentença; - Prazo: Prazo entre a conclusão e a prolação da sentença.			



## PRAZO MÉDIO ENTRE O CONCLUSO PARA PROFERIR SENTENÇA E A PROLAÇÃO DA SENTENÇA - 3ª VARA DO TRABALHO DE ANÁPOLIS

### 3ª VARA DO TRABALHO DE ANÁPOLIS

#### SUMARÍSSIMO

Qtd	Prazo Médio
84	0,6

Nr. Processo	Conclusão	Sentença	Prazo
RTSum - 0010834-18.2016.5.18.0053	05/08/16	09/08/16	4
RTSum - 0010846-37.2013.5.18.0053	18/08/16	18/08/16	0
RTSum - 0010860-84.2014.5.18.0053	19/08/16	23/08/16	4
RTSum - 0010861-98.2016.5.18.0053	08/08/16	10/08/16	2
RTSum - 0010862-88.2013.5.18.0053	17/08/16	17/08/16	0
RTSum - 0010864-53.2016.5.18.0053	17/08/16	17/08/16	0
RTSum - 0010875-87.2013.5.18.0053	17/08/16	17/08/16	0
RTSum - 0010896-63.2013.5.18.0053	17/08/16	17/08/16	0
RTSum - 0010908-72.2016.5.18.0053	22/08/16	25/08/16	3
RTSum - 0010909-57.2016.5.18.0053	22/08/16	25/08/16	3
RTSum - 0010928-63.2016.5.18.0053	22/08/16	26/08/16	4
RTSum - 0010936-40.2016.5.18.0053	17/08/16	17/08/16	0
RTSum - 0010961-53.2016.5.18.0053	29/08/16	29/08/16	0
RTSum - 0010971-05.2013.5.18.0053	17/08/16	17/08/16	0
RTSum - 0010981-49.2013.5.18.0053	17/08/16	17/08/16	0
RTSum - 0010985-86.2013.5.18.0053	18/08/16	18/08/16	0
RTSum - 0011042-70.2014.5.18.0053	19/08/16	19/08/16	0
RTSum - 0011052-51.2013.5.18.0053	18/08/16	18/08/16	0
RTSum - 0011053-31.2016.5.18.0053	29/08/16	29/08/16	0
RTSum - 0011079-29.2016.5.18.0053	25/08/16	25/08/16	0
RTSum - 0011100-05.2016.5.18.0053	22/08/16	22/08/16	0
RTSum - 0011101-87.2016.5.18.0053	26/08/16	29/08/16	3
RTSum - 0011111-34.2016.5.18.0053	22/08/16	22/08/16	0
RTSum - 0011131-30.2013.5.18.0053	18/08/16	18/08/16	0
RTSum - 0011138-22.2013.5.18.0053	18/08/16	18/08/16	0
<b>Legenda:</b> - Conclusão: Data da conclusão para proferir sentença; - Sentença: Data da prolação da sentença; - Prazo: Prazo entre a conclusão e a prolação da sentença.			



## PRAZO MÉDIO ENTRE O CONCLUSO PARA PROFERIR SENTENÇA E A PROLAÇÃO DA SENTENÇA - 3ª VARA DO TRABALHO DE ANÁPOLIS

### 3ª VARA DO TRABALHO DE ANÁPOLIS

#### SUMARÍSSIMO

Qtd	Prazo Médio
84	0,6

Nr. Processo	Conclusão	Sentença	Prazo
RTSum - 0011145-14.2013.5.18.0053	18/08/16	18/08/16	0
RTSum - 0011162-50.2013.5.18.0053	18/08/16	18/08/16	0
RTSum - 0011169-42.2013.5.18.0053	18/08/16	18/08/16	0
RTSum - 0011179-81.2016.5.18.0053	09/08/16	09/08/16	0
RTSum - 0011193-70.2013.5.18.0053	19/08/16	19/08/16	0
RTSum - 0011208-39.2013.5.18.0053	18/08/16	18/08/16	0
RTSum - 0011217-98.2013.5.18.0053	18/08/16	18/08/16	0
RTSum - 0011230-92.2016.5.18.0053	16/08/16	16/08/16	0
RTSum - 0011238-74.2013.5.18.0053	19/08/16	19/08/16	0
RTSum - 0011267-27.2013.5.18.0053	18/08/16	18/08/16	0
RTSum - 0011330-52.2013.5.18.0053	18/08/16	18/08/16	0
RTSum - 0011339-14.2013.5.18.0053	18/08/16	18/08/16	0
<b>Legenda:</b> - Conclusão: Data da conclusão para proferir sentença; - Sentença: Data da prolação da sentença; - Prazo: Prazo entre a conclusão e a prolação da sentença.			



## PRAZO MÉDIO ENTRE O CONCLUSO PARA PROFERIR SENTENÇA E A PROLAÇÃO DA SENTENÇA - 3ª VARA DO TRABALHO DE ANÁPOLIS

Data da sentença entre 1/8/2016 e 31/8/2016 23:59:59

### Sem magistrado

#### SUMARÍSSIMO

Qtd	Prazo Médio
84	0,6

Nr. Processo	Conclusão	Sentença	Prazo
RTSum - 0010003-72.2013.5.18.0053	18/08/16	18/08/16	0
RTSum - 0010073-55.2014.5.18.0053	18/08/16	18/08/16	0
RTSum - 0010078-77.2014.5.18.0053	18/08/16	18/08/16	0
RTSum - 0010081-03.2012.5.18.0053	19/08/16	19/08/16	0
RTSum - 0010081-32.2014.5.18.0053	18/08/16	18/08/16	0
RTSum - 0010082-51.2013.5.18.0053	19/08/16	22/08/16	3
RTSum - 0010084-84.2014.5.18.0053	19/08/16	19/08/16	0
RTSum - 0010092-61.2014.5.18.0053	18/08/16	18/08/16	0
RTSum - 0010093-46.2014.5.18.0053	18/08/16	18/08/16	0
RTSum - 0010094-31.2014.5.18.0053	18/08/16	18/08/16	0
RTSum - 0010101-23.2014.5.18.0053	18/08/16	18/08/16	0
RTSum - 0010125-85.2013.5.18.0053	18/08/16	18/08/16	0
RTSum - 0010158-41.2014.5.18.0053	19/08/16	19/08/16	0
RTSum - 0010166-24.2014.5.18.0051	19/08/16	19/08/16	0
RTSum - 0010190-46.2014.5.18.0053	19/08/16	19/08/16	0
RTSum - 0010203-79.2013.5.18.0053	19/08/16	19/08/16	0
RTSum - 0010209-52.2014.5.18.0053	19/08/16	19/08/16	0
RTSum - 0010238-34.2016.5.18.0053	01/08/16	08/08/16	7
RTSum - 0010251-04.2014.5.18.0053	19/08/16	19/08/16	0
RTSum - 0010419-40.2013.5.18.0053	17/08/16	17/08/16	0
RTSum - 0010542-33.2016.5.18.0053	30/08/16	30/08/16	0
RTSum - 0010593-49.2013.5.18.0053	17/08/16	17/08/16	0

**Legenda:**

- Conclusão: Data da conclusão para proferir sentença;
- Sentença: Data da prolação da sentença;
- Prazo: Prazo entre a conclusão e a prolação da sentença.



## PRAZO MÉDIO ENTRE O CONCLUSO PARA PROFERIR SENTENÇA E A PROLAÇÃO DA SENTENÇA - 3ª VARA DO TRABALHO DE ANÁPOLIS

Sem magistrado

SUMARÍSSIMO

Qtd	Prazo Médio
84	0,6

Nr. Processo	Conclusão	Sentença	Prazo
RTSum - 0010621-17.2013.5.18.0053	17/08/16	17/08/16	0
RTSum - 0010627-19.2016.5.18.0053	01/08/16	02/08/16	1
RTSum - 0010637-68.2013.5.18.0053	17/08/16	17/08/16	0
RTSum - 0010640-18.2016.5.18.0053	01/08/16	03/08/16	2
RTSum - 0010642-85.2016.5.18.0053	01/08/16	04/08/16	3
RTSum - 0010680-68.2014.5.18.0053	19/08/16	19/08/16	0
RTSum - 0010689-30.2014.5.18.0053	19/08/16	19/08/16	0
RTSum - 0010702-29.2014.5.18.0053	19/08/16	19/08/16	0
RTSum - 0010712-73.2014.5.18.0053	19/08/16	19/08/16	0
RTSum - 0010713-58.2014.5.18.0053	19/08/16	19/08/16	0
RTSum - 0010732-64.2014.5.18.0053	19/08/16	19/08/16	0
RTSum - 0010741-60.2013.5.18.0053	17/08/16	17/08/16	0
RTSum - 0010743-93.2014.5.18.0053	19/08/16	19/08/16	0
RTSum - 0010746-82.2013.5.18.0053	17/08/16	17/08/16	0
RTSum - 0010753-40.2014.5.18.0053	19/08/16	19/08/16	0
RTSum - 0010757-77.2014.5.18.0053	19/08/16	19/08/16	0
RTSum - 0010758-62.2014.5.18.0053	19/08/16	19/08/16	0
RTSum - 0010761-17.2014.5.18.0053	19/08/16	19/08/16	0
RTSum - 0010768-43.2013.5.18.0053	19/08/16	19/08/16	0
RTSum - 0010772-46.2014.5.18.0053	19/08/16	19/08/16	0
RTSum - 0010792-66.2016.5.18.0053	01/08/16	03/08/16	2
RTSum - 0010804-80.2016.5.18.0053	05/08/16	09/08/16	4
RTSum - 0010824-71.2016.5.18.0053	17/08/16	17/08/16	0
RTSum - 0010826-41.2016.5.18.0053	05/08/16	10/08/16	5
RTSum - 0010830-83.2013.5.18.0053	17/08/16	17/08/16	0

**Legenda:**

- Conclusão: Data da conclusão para proferir sentença;
- Sentença: Data da prolação da sentença;
- Prazo: Prazo entre a conclusão e a prolação da sentença.



## PRAZO MÉDIO ENTRE O CONCLUSO PARA PROFERIR SENTENÇA E A PROLAÇÃO DA SENTENÇA - 3ª VARA DO TRABALHO DE ANÁPOLIS

Sem magistrado

SUMARÍSSIMO

Qtd	Prazo Médio
84	0,6

Nr. Processo	Conclusão	Sentença	Prazo
RTSum - 0010834-18.2016.5.18.0053	05/08/16	09/08/16	4
RTSum - 0010846-37.2013.5.18.0053	18/08/16	18/08/16	0
RTSum - 0010860-84.2014.5.18.0053	19/08/16	23/08/16	4
RTSum - 0010861-98.2016.5.18.0053	08/08/16	10/08/16	2
RTSum - 0010862-88.2013.5.18.0053	17/08/16	17/08/16	0
RTSum - 0010864-53.2016.5.18.0053	17/08/16	17/08/16	0
RTSum - 0010875-87.2013.5.18.0053	17/08/16	17/08/16	0
RTSum - 0010896-63.2013.5.18.0053	17/08/16	17/08/16	0
RTSum - 0010908-72.2016.5.18.0053	22/08/16	25/08/16	3
RTSum - 0010909-57.2016.5.18.0053	22/08/16	25/08/16	3
RTSum - 0010928-63.2016.5.18.0053	22/08/16	26/08/16	4
RTSum - 0010936-40.2016.5.18.0053	17/08/16	17/08/16	0
RTSum - 0010961-53.2016.5.18.0053	29/08/16	29/08/16	0
RTSum - 0010971-05.2013.5.18.0053	17/08/16	17/08/16	0
RTSum - 0010981-49.2013.5.18.0053	17/08/16	17/08/16	0
RTSum - 0010985-86.2013.5.18.0053	18/08/16	18/08/16	0
RTSum - 0011042-70.2014.5.18.0053	19/08/16	19/08/16	0
RTSum - 0011052-51.2013.5.18.0053	18/08/16	18/08/16	0
RTSum - 0011053-31.2016.5.18.0053	29/08/16	29/08/16	0
RTSum - 0011079-29.2016.5.18.0053	25/08/16	25/08/16	0
RTSum - 0011100-05.2016.5.18.0053	22/08/16	22/08/16	0
RTSum - 0011101-87.2016.5.18.0053	26/08/16	29/08/16	3
RTSum - 0011111-34.2016.5.18.0053	22/08/16	22/08/16	0
RTSum - 0011131-30.2013.5.18.0053	18/08/16	18/08/16	0
RTSum - 0011138-22.2013.5.18.0053	18/08/16	18/08/16	0
<b>Legenda:</b> - Conclusão: Data da conclusão para proferir sentença; - Sentença: Data da prolação da sentença; - Prazo: Prazo entre a conclusão e a prolação da sentença.			



## PRAZO MÉDIO ENTRE O CONCLUSO PARA PROFERIR SENTENÇA E A PROLAÇÃO DA SENTENÇA - 3ª VARA DO TRABALHO DE ANÁPOLIS

Sem magistrado

SUMARÍSSIMO

Qtd	Prazo Médio
84	0,6

Nr. Processo	Conclusão	Sentença	Prazo
RTSum - 0011145-14.2013.5.18.0053	18/08/16	18/08/16	0
RTSum - 0011162-50.2013.5.18.0053	18/08/16	18/08/16	0
RTSum - 0011169-42.2013.5.18.0053	18/08/16	18/08/16	0
RTSum - 0011179-81.2016.5.18.0053	09/08/16	09/08/16	0
RTSum - 0011193-70.2013.5.18.0053	19/08/16	19/08/16	0
RTSum - 0011208-39.2013.5.18.0053	18/08/16	18/08/16	0
RTSum - 0011217-98.2013.5.18.0053	18/08/16	18/08/16	0
RTSum - 0011230-92.2016.5.18.0053	16/08/16	16/08/16	0
RTSum - 0011238-74.2013.5.18.0053	19/08/16	19/08/16	0
RTSum - 0011267-27.2013.5.18.0053	18/08/16	18/08/16	0
RTSum - 0011330-52.2013.5.18.0053	18/08/16	18/08/16	0
RTSum - 0011339-14.2013.5.18.0053	18/08/16	18/08/16	0
<b>Legenda:</b> - Conclusão: Data da conclusão para proferir sentença; - Sentença: Data da prolação da sentença; - Prazo: Prazo entre a conclusão e a prolação da sentença.			