

Conceituação

Tema	Prazos Processuais
Relatórios	Evolução Histórica Comparativo por VT Comparativo por Grupo Por Grupo Por VT Por Processo Por Magistrado
Resumo	Apresenta o prazo médio desde o concluso para proferir sentença até a prolação da sentença.
Descrição	<p>O prazo médio é obtido calculando-se a quantidade de dias decorridos desde o movimento de Concluso para Proferir Sentença até a Prolação da Sentença. Os dados são extraídos baseando-se nos itens do e-Gestão:</p> <p>269 e 90269 - Do Concluso para Proferir Sentença até a Prolação da Sentença na fase de conhecimento – rito sumaríssimo;</p> <p>270 e 90270 – Do Concluso para Proferir Sentença até a Prolação da Sentença na fase de conhecimento– rito exceto sumaríssimo (ordinário)</p>
Origem da informação	e-Gestão
Crítérios e transformações	Coletado do e-Gestão, consolidado, otimizado e classificado para análise.
Análises possíveis	Prazo médio entre o concluso para proferir sentença e a prolação da sentença, detalhado de forma Geral, Por grupo, por VT, Por Processo e Por Magistrado.

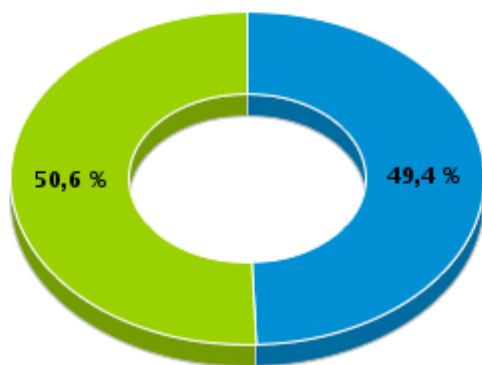


EVOLUÇÃO HISTÓRICA DOS PRAZOS PROCESSUAIS ENTRE O CONCLUSO PARA PROFERIR SENTENÇA E A PROLAÇÃO DA SENTENÇA - 3ª VARA DO TRABALHO DE ANÁPOLIS

Data da sentença entre 1/8/2016 e 31/8/2016 23:59:59

Rito	Qtd	Prazo Médio
ORDINÁRIO	82	1,52
SUMARÍSSIMO	84	0,6
Total/Média	166	1,05

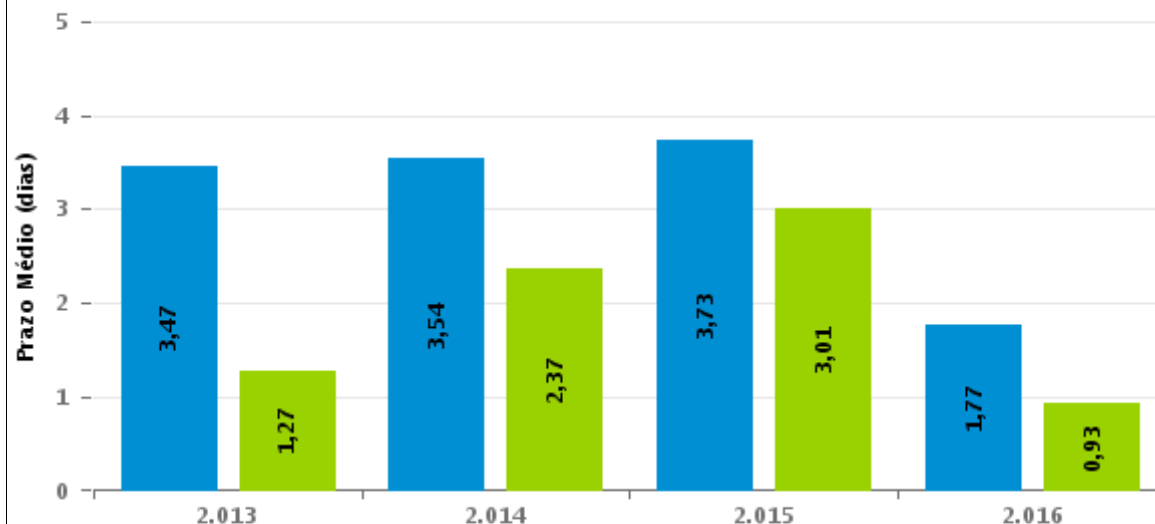
Percentual de Processos por Rito



Rito

■ ORDINÁRIO ■ SUMARÍSSIMO

Prazo Médio por Rito



Para este exercício foram computados os processos até o mês de Dezembro/2.016

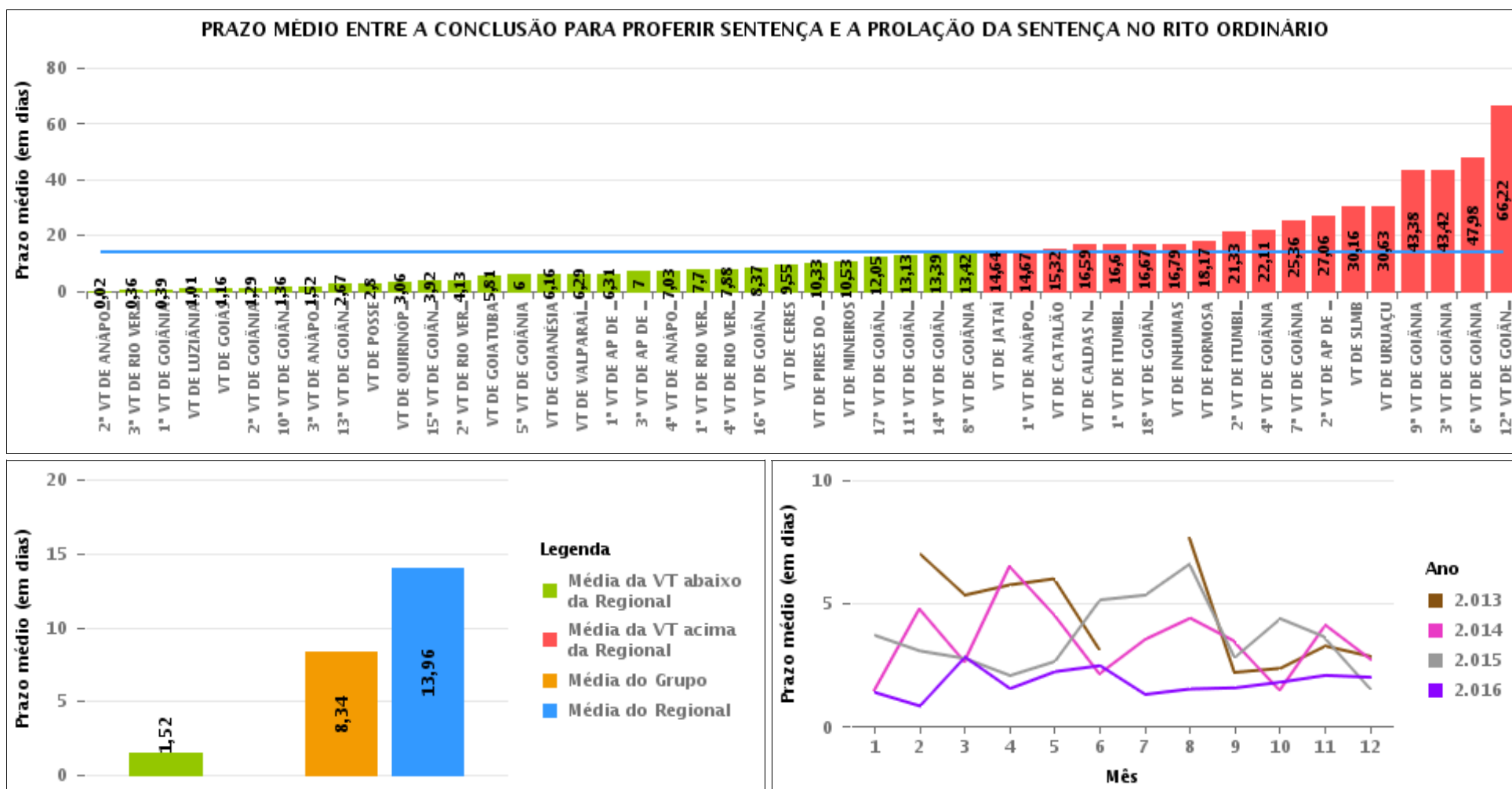
Rito

■ ORDINÁRIO ■ SUMARÍSSIMO



COMPARATIVO DO PRAZO MÉDIO ENTRE O CONCLUSO PARA PROFERIR SENTENÇA E A PROLAÇÃO DA SENTENÇA - 3ª VARA DO TRABALHO DE ANÁPOLIS

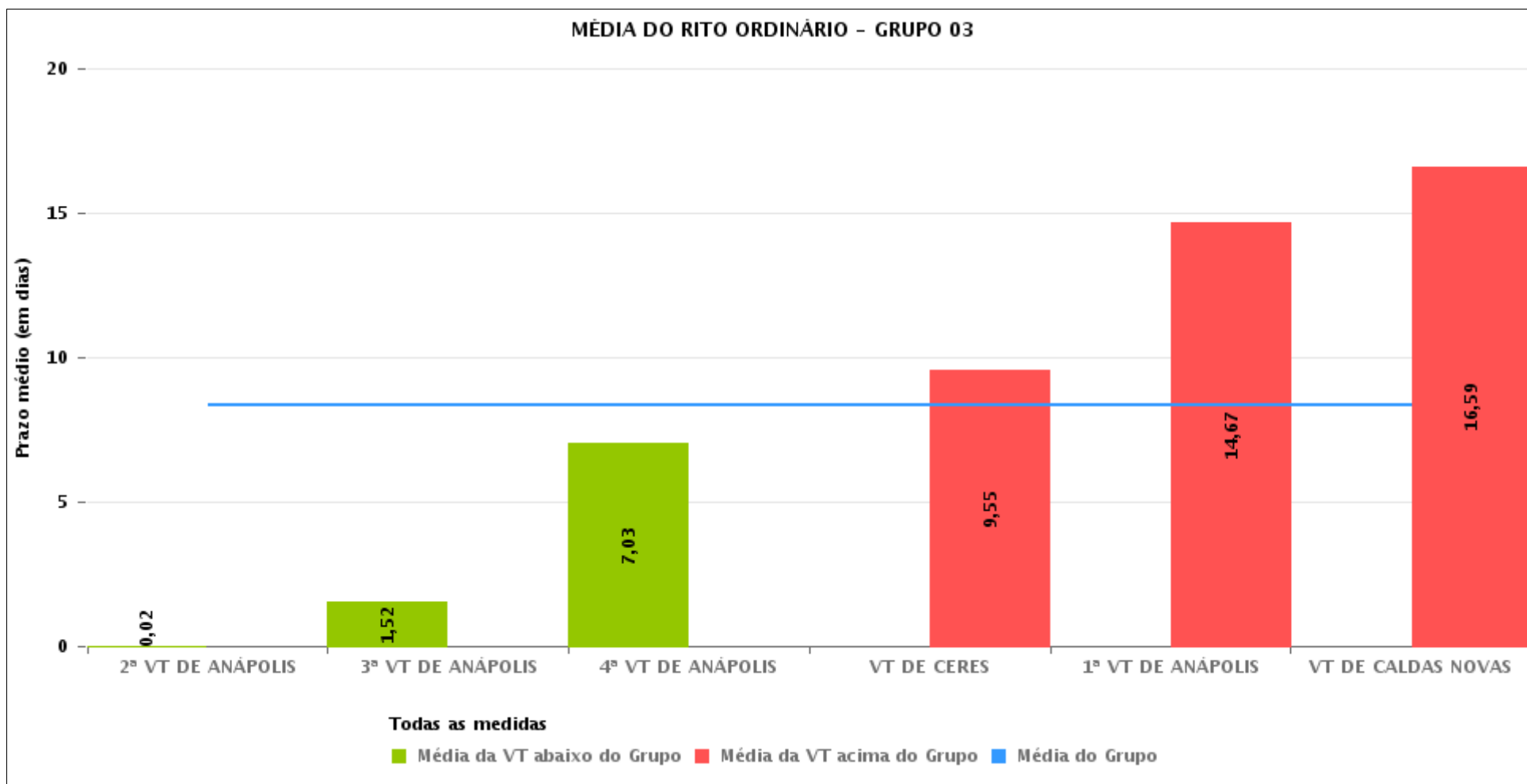
Data da sentença entre 1/8/2016 e 31/8/2016 23:59:59





COMPARATIVO DO PRAZO MÉDIO ENTRE O CONCLUSO PARA PROFERIR SENTENÇA E A PROLAÇÃO DA SENTENÇA ENTRE AS VARAS DO GRUPO

Data da sentença entre 1/8/2016 e 31/8/2016 23:59:59





PRAZO MÉDIO ENTRE O CONCLUSO PARA PROFERIR SENTENÇA E A PROLAÇÃO DA SENTENÇA POR GRUPO

Data da sentença entre 1/8/2016 e 31/8/2016 23:59:59

Rito	Grupo	Qtd. Processos	Prazo Médio (dias)	Ranking
ORDINÁRIO	GRUPO 01	10	2,8	1°
	GRUPO 03	394	8,34	2°
	GRUPO 04	594	10,05	3°
	GRUPO 06	252	12,03	4°
	GRUPO 02	9	15,56	5°
	GRUPO 05	1.725	16,94	6°

Legenda:	# Grupo 04 – De 1501 a 2000	8ª VT de Goiânia	# Grupo 06 – A partir de 2500
# Grupo 01 – Até 750	VT de Catalão	9ª VT de Goiânia	1ª VT de Aparecida de Goiânia
VT de Posse	VT de Goiatuba	10ª VT de Goiânia	2ª VT de Aparecida de Goiânia
	1ª VT de Itumbiara	11ª VT de Goiânia	3ª VT de Aparecida de Goiânia
	2ª VT de Itumbiara	12ª VT de Goiânia	VT de Goianésia
	VT de Jataí	13ª VT de Goiânia	
# Grupo 02 – De 751 a 1000	VT de Luziânia	14ª VT de Goiânia	
VT de Formosa	VT de Mineiros	15ª VT de Goiânia	
VT de Pires do Rio	VT de Quirinópolis	16ª VT de Goiânia	
		17ª VT de Goiânia	
# Grupo 03 – De 1001 a 1500	# Grupo 05 – De 2001 a 2500	18ª VT de Goiânia	
VT de Ceres	1ª VT de Goiânia	VT de Goiás	
1ª VT de Anápolis	2ª VT de Goiânia	VT de Inhumas	
2ª VT de Anápolis	3ª VT de Goiânia	1ª VT de Rio Verde	
3ª VT de Anápolis	4ª VT de Goiânia	2ª VT de Rio Verde	
4ª VT de Anápolis	5ª VT de Goiânia	3ª VT de Rio Verde	
VT de Caldas Novas	6ª VT de Goiânia	4ª VT de Rio Verde	
	7ª VT de Goiânia	VT de Uruaçu	
		VT de São Luís de Montes Belos	
		VT de Valparaíso de Goiás	



PRAZO MÉDIO ENTRE O CONCLUSO PARA PROFERIR SENTENÇA E A PROLAÇÃO DA SENTENÇA DE TODAS AS VARAS DO TRABALHO

Data da sentença entre 1/8/2016 e 31/8/2016 23:59:59

ORDINÁRIO

Qtd. Processos	Prazo Médio (dias)
2.984	13,96

Vara do Trabalho	Qtd Processos	Prazo Médio	Ranking
2ª VARA DO TRABALHO DE ANÁPOLIS	43	0,02	1º
3ª VARA DO TRABALHO DE RIO VERDE	66	0,36	2º
1ª VARA DO TRABALHO DE GOIÂNIA	54	0,39	3º
VARA DO TRABALHO DE LUZIÂNIA	102	1,01	4º
VARA DO TRABALHO DE GOIÁS	56	1,16	5º
2ª VARA DO TRABALHO DE GOIÂNIA	62	1,29	6º
10ª VARA DO TRABALHO DE GOIÂNIA	64	1,36	7º
3ª VARA DO TRABALHO DE ANÁPOLIS	82	1,52	8º
13ª VARA DO TRABALHO DE GOIÂNIA	72	2,67	9º
VARA DO TRABALHO DE POSSE	10	2,8	10º
VARA DO TRABALHO DE QUIRINÓPOLIS	77	3,06	11º
15ª VARA DO TRABALHO DE GOIÂNIA	63	3,92	12º
2ª VARA DO TRABALHO DE RIO VERDE	46	4,13	13º
VARA DO TRABALHO DE GOIATUBA	90	5,81	14º
5ª VARA DO TRABALHO DE GOIÂNIA	79	6	15º
VARA DO TRABALHO DE GOIANÉSIA	44	6,16	16º
VARA DO TRABALHO DE VALPARAÍSO DE GOIÁS	62	6,29	17º
1ª VARA DO TRABALHO DE APARECIDA DE GOIÂNIA	87	6,31	18º
3ª VARA DO TRABALHO DE APARECIDA DE GOIÂNIA	53	7	19º
4ª VARA DO TRABALHO DE ANÁPOLIS	60	7,03	20º
1ª VARA DO TRABALHO DE RIO VERDE	81	7,7	21º
4ª VARA DO TRABALHO DE RIO VERDE	26	7,88	22º
16ª VARA DO TRABALHO DE GOIÂNIA	79	8,37	23º
VARA DO TRABALHO DE CERES	88	9,55	24º
VARA DO TRABALHO DE PIRES DO RIO	3	10,33	25º
VARA DO TRABALHO DE MINEIROS	47	10,53	26º



PRAZO MÉDIO ENTRE O CONCLUSO PARA PROFERIR SENTENÇA E A PROLAÇÃO DA SENTENÇA DE TODAS AS VARAS DO TRABALHO

ORDINÁRIO

Qtd. Processos	Prazo Médio (dias)
2.984	13,96

Vara do Trabalho	Qtd Processos	Prazo Médio	Ranking
17ª VARA DO TRABALHO DE GOIÂNIA	40	12,05	27º
11ª VARA DO TRABALHO DE GOIÂNIA	53	13,13	28º
14ª VARA DO TRABALHO DE GOIÂNIA	44	13,39	29º
8ª VARA DO TRABALHO DE GOIÂNIA	64	13,42	30º
VARA DO TRABALHO DE JATAÍ	55	14,64	31º
1ª VARA DO TRABALHO DE ANÁPOLIS	58	14,67	32º
VARA DO TRABALHO DE CATALÃO	130	15,32	33º
VARA DO TRABALHO DE CALDAS NOVAS	63	16,59	34º
1ª VARA DO TRABALHO DE ITUMBIARA	35	16,6	35º
18ª VARA DO TRABALHO DE GOIÂNIA	63	16,67	36º
VARA DO TRABALHO DE INHUMAS	106	16,79	37º
VARA DO TRABALHO DE FORMOSA	6	18,17	38º
2ª VARA DO TRABALHO DE ITUMBIARA	58	21,33	39º
4ª VARA DO TRABALHO DE GOIÂNIA	66	22,11	40º
7ª VARA DO TRABALHO DE GOIÂNIA	45	25,36	41º
2ª VARA DO TRABALHO DE APARECIDA DE GOIÂNIA	68	27,06	42º
VARA DO TRABALHO DE SÃO LUIS DE MONTES BELOS	44	30,16	43º
VARA DO TRABALHO DE URUAÇU	147	30,63	44º
9ª VARA DO TRABALHO DE GOIÂNIA	80	43,38	45º
3ª VARA DO TRABALHO DE GOIÂNIA	45	43,42	46º
6ª VARA DO TRABALHO DE GOIÂNIA	64	47,98	47º
12ª VARA DO TRABALHO DE GOIÂNIA	54	66,22	48º



PRAZO MÉDIO ENTRE O CONCLUSO PARA PROFERIR SENTENÇA E A PROLAÇÃO DA SENTENÇA - 3ª VARA DO TRABALHO DE ANÁPOLIS

Data da sentença entre 1/8/2016 e 31/8/2016 23:59:59

3ª VARA DO TRABALHO DE ANÁPOLIS

ORDINÁRIO

Qtd	Prazo Médio
82	1,52

Nr. Processo	Conclusão	Sentença	Prazo
ACP - 0010055-02.2012.5.18.0054	19/08/16	19/08/16	0
ACP - 0011513-52.2015.5.18.0053	01/08/16	15/08/16	14
ACP - 0011550-79.2015.5.18.0053	03/08/16	15/08/16	12
ConPag - 0010006-90.2014.5.18.0053	18/08/16	18/08/16	0
ConPag - 0010028-51.2014.5.18.0053	19/08/16	19/08/16	0
ConPag - 0010163-63.2014.5.18.0053	19/08/16	19/08/16	0
ConPag - 0010186-09.2014.5.18.0053	19/08/16	19/08/16	0
ConPag - 0010206-34.2013.5.18.0053	18/08/16	18/08/16	0
ConPag - 0010448-90.2013.5.18.0053	17/08/16	17/08/16	0
ConPag - 0010673-76.2014.5.18.0053	19/08/16	19/08/16	0
ConPag - 0010694-86.2013.5.18.0053	19/08/16	19/08/16	0
ConPag - 0011009-12.2016.5.18.0053	29/08/16	29/08/16	0
ConPag - 0011119-16.2013.5.18.0053	18/08/16	18/08/16	0
ConPag - 0011125-23.2013.5.18.0053	18/08/16	18/08/16	0
ConPag - 0011128-75.2013.5.18.0053	18/08/16	18/08/16	0
ConPag - 0011140-89.2013.5.18.0053	18/08/16	18/08/16	0
ConPag - 0011167-67.2016.5.18.0053	16/08/16	16/08/16	0
ConPag - 0011192-85.2013.5.18.0053	18/08/16	18/08/16	0
ET - 0011068-97.2016.5.18.0053	15/08/16	15/08/16	0
PAP - 0010108-83.2012.5.18.0053	19/08/16	22/08/16	3
Pet - 0011142-54.2016.5.18.0053	01/08/16	01/08/16	0
RTAlç - 0010091-13.2013.5.18.0053	19/08/16	22/08/16	3

Legenda:

- Conclusão: Data da conclusão para proferir sentença;
- Sentença: Data da prolação da sentença;
- Prazo: Prazo entre a conclusão e a prolação da sentença.



PRAZO MÉDIO ENTRE O CONCLUSO PARA PROFERIR SENTENÇA E A PROLAÇÃO DA SENTENÇA - 3ª VARA DO TRABALHO DE ANÁPOLIS

3ª VARA DO TRABALHO DE ANÁPOLIS

ORDINÁRIO

		Qtd	Prazo Médio
		82	1,52
Nr. Processo	Conclusão	Sentença	Prazo
RTAlç - 0010132-77.2013.5.18.0053	19/08/16	22/08/16	3
RTAlç - 0010718-17.2013.5.18.0053	18/08/16	18/08/16	0
RTAlç - 0010722-20.2014.5.18.0053	19/08/16	19/08/16	0
RTAlç - 0010723-05.2014.5.18.0053	19/08/16	19/08/16	0
RTAlç - 0010987-22.2014.5.18.0053	19/08/16	19/08/16	0
RTOrd - 0010060-27.2012.5.18.0053	17/08/16	17/08/16	0
RTOrd - 0010096-69.2012.5.18.0053	17/08/16	17/08/16	0
RTOrd - 0010105-31.2012.5.18.0053	17/08/16	17/08/16	0
RTOrd - 0010121-11.2014.5.18.0054	18/08/16	18/08/16	0
RTOrd - 0010156-71.2014.5.18.0053	19/08/16	19/08/16	0
RTOrd - 0010160-11.2014.5.18.0053	19/08/16	19/08/16	0
RTOrd - 0010174-26.2013.5.18.0054	18/08/16	18/08/16	0
RTOrd - 0010188-76.2014.5.18.0053	19/08/16	19/08/16	0
RTOrd - 0010204-64.2013.5.18.0053	19/08/16	19/08/16	0
RTOrd - 0010242-76.2013.5.18.0053	19/08/16	19/08/16	0
RTOrd - 0010294-67.2016.5.18.0053	17/08/16	25/08/16	8
RTOrd - 0010308-51.2016.5.18.0053	27/08/16	31/08/16	4
RTOrd - 0010319-80.2016.5.18.0053	01/08/16	02/08/16	1
RTOrd - 0010365-74.2013.5.18.0053	18/08/16	18/08/16	0
RTOrd - 0010459-17.2016.5.18.0053	01/08/16	01/08/16	0
RTOrd - 0010541-53.2013.5.18.0053	17/08/16	17/08/16	0
RTOrd - 0010550-10.2016.5.18.0053	01/08/16	05/08/16	4
RTOrd - 0010603-88.2016.5.18.0053	10/08/16	15/08/16	5
RTOrd - 0010604-73.2016.5.18.0053	10/08/16	15/08/16	5
RTOrd - 0010605-58.2016.5.18.0053	10/08/16	15/08/16	5
Legenda: - Conclusão: Data da conclusão para proferir sentença; - Sentença: Data da prolação da sentença; - Prazo: Prazo entre a conclusão e a prolação da sentença.			



PRAZO MÉDIO ENTRE O CONCLUSO PARA PROFERIR SENTENÇA E A PROLAÇÃO DA SENTENÇA - 3ª VARA DO TRABALHO DE ANÁPOLIS

3ª VARA DO TRABALHO DE ANÁPOLIS

ORDINÁRIO

		Qtd	Prazo Médio
		82	1,52
Nr. Processo	Conclusão	Sentença	Prazo
RTOrd - 0010616-58.2014.5.18.0053	19/08/16	19/08/16	0
RTOrd - 0010649-77.2016.5.18.0053	17/08/16	17/08/16	0
RTOrd - 0010656-69.2016.5.18.0053	17/08/16	17/08/16	0
RTOrd - 0010658-10.2014.5.18.0053	19/08/16	19/08/16	0
RTOrd - 0010664-46.2016.5.18.0053	17/08/16	17/08/16	0
RTOrd - 0010666-16.2016.5.18.0053	17/08/16	18/08/16	1
RTOrd - 0010686-07.2016.5.18.0053	18/08/16	26/08/16	8
RTOrd - 0010711-20.2016.5.18.0053	23/08/16	23/08/16	0
RTOrd - 0010722-54.2013.5.18.0053	19/08/16	19/08/16	0
RTOrd - 0010730-31.2013.5.18.0053	17/08/16	17/08/16	0
RTOrd - 0010739-90.2013.5.18.0053	17/08/16	17/08/16	0
RTOrd - 0010790-04.2013.5.18.0053	19/08/16	19/08/16	0
RTOrd - 0010810-92.2013.5.18.0053	17/08/16	17/08/16	0
RTOrd - 0010814-32.2013.5.18.0053	17/08/16	17/08/16	0
RTOrd - 0010820-39.2013.5.18.0053	17/08/16	17/08/16	0
RTOrd - 0010891-41.2013.5.18.0053	18/08/16	18/08/16	0
RTOrd - 0010953-13.2015.5.18.0053	29/08/16	30/08/16	1
RTOrd - 0010957-50.2015.5.18.0053	27/08/16	30/08/16	3
RTOrd - 0011011-81.2013.5.18.0054	18/08/16	18/08/16	0
RTOrd - 0011116-61.2013.5.18.0053	18/08/16	18/08/16	0
RTOrd - 0011122-68.2013.5.18.0053	19/08/16	19/08/16	0
RTOrd - 0011134-82.2013.5.18.0053	18/08/16	18/08/16	0
RTOrd - 0011145-09.2016.5.18.0053	09/08/16	09/08/16	0
RTOrd - 0011147-81.2013.5.18.0053	18/08/16	18/08/16	0
RTOrd - 0011157-28.2013.5.18.0053	18/08/16	18/08/16	0
Legenda: - Conclusão: Data da conclusão para proferir sentença; - Sentença: Data da prolação da sentença; - Prazo: Prazo entre a conclusão e a prolação da sentença.			



PRAZO MÉDIO ENTRE O CONCLUSO PARA PROFERIR SENTENÇA E A PROLAÇÃO DA SENTENÇA - 3ª VARA DO TRABALHO DE ANÁPOLIS

3ª VARA DO TRABALHO DE ANÁPOLIS

ORDINÁRIO

		Qtd	Prazo Médio
		82	1,52
Nr. Processo	Conclusão	Sentença	Prazo
RTOrd - 0011178-04.2013.5.18.0053	18/08/16	18/08/16	0
RTOrd - 0011241-55.2015.5.18.0054	18/08/16	25/08/16	7
RTOrd - 0011247-65.2015.5.18.0053	17/08/16	23/08/16	6
RTOrd - 0011311-75.2015.5.18.0053	18/08/16	26/08/16	8
RTOrd - 0011313-16.2013.5.18.0053	18/08/16	18/08/16	0
RTOrd - 0011412-15.2015.5.18.0053	17/08/16	20/08/16	3
RTOrd - 0011419-07.2015.5.18.0053	10/08/16	18/08/16	8
RTOrd - 0011427-87.2015.5.18.0051	18/08/16	23/08/16	5
RTOrd - 0011461-56.2015.5.18.0053	02/08/16	08/08/16	6
RTOrd - 0011505-75.2015.5.18.0053	17/08/16	19/08/16	2
Legenda: - Conclusão: Data da conclusão para proferir sentença; - Sentença: Data da prolação da sentença; - Prazo: Prazo entre a conclusão e a prolação da sentença.			



PRAZO MÉDIO ENTRE O CONCLUSO PARA PROFERIR SENTENÇA E A PROLAÇÃO DA SENTENÇA - 3ª VARA DO TRABALHO DE ANÁPOLIS

Data da sentença entre 1/8/2016 e 31/8/2016 23:59:59

Sem magistrado

ORDINÁRIO

Qtd	Prazo Médio
82	1,52

Nr. Processo	Conclusão	Sentença	Prazo
ACP - 0010055-02.2012.5.18.0054	19/08/16	19/08/16	0
ACP - 0011513-52.2015.5.18.0053	01/08/16	15/08/16	14
ACP - 0011550-79.2015.5.18.0053	03/08/16	15/08/16	12
ConPag - 0010006-90.2014.5.18.0053	18/08/16	18/08/16	0
ConPag - 0010028-51.2014.5.18.0053	19/08/16	19/08/16	0
ConPag - 0010163-63.2014.5.18.0053	19/08/16	19/08/16	0
ConPag - 0010186-09.2014.5.18.0053	19/08/16	19/08/16	0
ConPag - 0010206-34.2013.5.18.0053	18/08/16	18/08/16	0
ConPag - 0010448-90.2013.5.18.0053	17/08/16	17/08/16	0
ConPag - 0010673-76.2014.5.18.0053	19/08/16	19/08/16	0
ConPag - 0010694-86.2013.5.18.0053	19/08/16	19/08/16	0
ConPag - 0011009-12.2016.5.18.0053	29/08/16	29/08/16	0
ConPag - 0011119-16.2013.5.18.0053	18/08/16	18/08/16	0
ConPag - 0011125-23.2013.5.18.0053	18/08/16	18/08/16	0
ConPag - 0011128-75.2013.5.18.0053	18/08/16	18/08/16	0
ConPag - 0011140-89.2013.5.18.0053	18/08/16	18/08/16	0
ConPag - 0011167-67.2016.5.18.0053	16/08/16	16/08/16	0
ConPag - 0011192-85.2013.5.18.0053	18/08/16	18/08/16	0
ET - 0011068-97.2016.5.18.0053	15/08/16	15/08/16	0
PAP - 0010108-83.2012.5.18.0053	19/08/16	22/08/16	3
Pet - 0011142-54.2016.5.18.0053	01/08/16	01/08/16	0
RTAlç - 0010091-13.2013.5.18.0053	19/08/16	22/08/16	3

Legenda:

- Conclusão: Data da conclusão para proferir sentença;
- Sentença: Data da prolação da sentença;
- Prazo: Prazo entre a conclusão e a prolação da sentença.



PRAZO MÉDIO ENTRE O CONCLUSO PARA PROFERIR SENTENÇA E A PROLAÇÃO DA SENTENÇA - 3ª VARA DO TRABALHO DE ANÁPOLIS

Sem magistrado

ORDINÁRIO

Qtd	Prazo Médio
82	1,52

Nr. Processo	Conclusão	Sentença	Prazo
RTAlç - 0010132-77.2013.5.18.0053	19/08/16	22/08/16	3
RTAlç - 0010718-17.2013.5.18.0053	18/08/16	18/08/16	0
RTAlç - 0010722-20.2014.5.18.0053	19/08/16	19/08/16	0
RTAlç - 0010723-05.2014.5.18.0053	19/08/16	19/08/16	0
RTAlç - 0010987-22.2014.5.18.0053	19/08/16	19/08/16	0
RTOrd - 0010060-27.2012.5.18.0053	17/08/16	17/08/16	0
RTOrd - 0010096-69.2012.5.18.0053	17/08/16	17/08/16	0
RTOrd - 0010105-31.2012.5.18.0053	17/08/16	17/08/16	0
RTOrd - 0010121-11.2014.5.18.0054	18/08/16	18/08/16	0
RTOrd - 0010156-71.2014.5.18.0053	19/08/16	19/08/16	0
RTOrd - 0010160-11.2014.5.18.0053	19/08/16	19/08/16	0
RTOrd - 0010174-26.2013.5.18.0054	18/08/16	18/08/16	0
RTOrd - 0010188-76.2014.5.18.0053	19/08/16	19/08/16	0
RTOrd - 0010204-64.2013.5.18.0053	19/08/16	19/08/16	0
RTOrd - 0010242-76.2013.5.18.0053	19/08/16	19/08/16	0
RTOrd - 0010294-67.2016.5.18.0053	17/08/16	25/08/16	8
RTOrd - 0010308-51.2016.5.18.0053	27/08/16	31/08/16	4
RTOrd - 0010319-80.2016.5.18.0053	01/08/16	02/08/16	1
RTOrd - 0010365-74.2013.5.18.0053	18/08/16	18/08/16	0
RTOrd - 0010459-17.2016.5.18.0053	01/08/16	01/08/16	0
RTOrd - 0010541-53.2013.5.18.0053	17/08/16	17/08/16	0
RTOrd - 0010550-10.2016.5.18.0053	01/08/16	05/08/16	4
RTOrd - 0010603-88.2016.5.18.0053	10/08/16	15/08/16	5
RTOrd - 0010604-73.2016.5.18.0053	10/08/16	15/08/16	5
RTOrd - 0010605-58.2016.5.18.0053	10/08/16	15/08/16	5
Legenda: - Conclusão: Data da conclusão para proferir sentença; - Sentença: Data da prolação da sentença; - Prazo: Prazo entre a conclusão e a prolação da sentença.			



PRAZO MÉDIO ENTRE O CONCLUSO PARA PROFERIR SENTENÇA E A PROLAÇÃO DA SENTENÇA - 3ª VARA DO TRABALHO DE ANÁPOLIS

Sem magistrado

ORDINÁRIO

Qtd	Prazo Médio
82	1,52

Nr. Processo	Conclusão	Sentença	Prazo
RTOrd - 0010616-58.2014.5.18.0053	19/08/16	19/08/16	0
RTOrd - 0010649-77.2016.5.18.0053	17/08/16	17/08/16	0
RTOrd - 0010656-69.2016.5.18.0053	17/08/16	17/08/16	0
RTOrd - 0010658-10.2014.5.18.0053	19/08/16	19/08/16	0
RTOrd - 0010664-46.2016.5.18.0053	17/08/16	17/08/16	0
RTOrd - 0010666-16.2016.5.18.0053	17/08/16	18/08/16	1
RTOrd - 0010686-07.2016.5.18.0053	18/08/16	26/08/16	8
RTOrd - 0010711-20.2016.5.18.0053	23/08/16	23/08/16	0
RTOrd - 0010722-54.2013.5.18.0053	19/08/16	19/08/16	0
RTOrd - 0010730-31.2013.5.18.0053	17/08/16	17/08/16	0
RTOrd - 0010739-90.2013.5.18.0053	17/08/16	17/08/16	0
RTOrd - 0010790-04.2013.5.18.0053	19/08/16	19/08/16	0
RTOrd - 0010810-92.2013.5.18.0053	17/08/16	17/08/16	0
RTOrd - 0010814-32.2013.5.18.0053	17/08/16	17/08/16	0
RTOrd - 0010820-39.2013.5.18.0053	17/08/16	17/08/16	0
RTOrd - 0010891-41.2013.5.18.0053	18/08/16	18/08/16	0
RTOrd - 0010953-13.2015.5.18.0053	29/08/16	30/08/16	1
RTOrd - 0010957-50.2015.5.18.0053	27/08/16	30/08/16	3
RTOrd - 0011011-81.2013.5.18.0054	18/08/16	18/08/16	0
RTOrd - 0011116-61.2013.5.18.0053	18/08/16	18/08/16	0
RTOrd - 0011122-68.2013.5.18.0053	19/08/16	19/08/16	0
RTOrd - 0011134-82.2013.5.18.0053	18/08/16	18/08/16	0
RTOrd - 0011145-09.2016.5.18.0053	09/08/16	09/08/16	0
RTOrd - 0011147-81.2013.5.18.0053	18/08/16	18/08/16	0
RTOrd - 0011157-28.2013.5.18.0053	18/08/16	18/08/16	0
Legenda: - Conclusão: Data da conclusão para proferir sentença; - Sentença: Data da prolação da sentença; - Prazo: Prazo entre a conclusão e a prolação da sentença.			



PRAZO MÉDIO ENTRE O CONCLUSO PARA PROFERIR SENTENÇA E A PROLAÇÃO DA SENTENÇA - 3ª VARA DO TRABALHO DE ANÁPOLIS

Sem magistrado

ORDINÁRIO

Qtd	Prazo Médio
82	1,52

Nr. Processo	Conclusão	Sentença	Prazo
RTOrd - 0011178-04.2013.5.18.0053	18/08/16	18/08/16	0
RTOrd - 0011241-55.2015.5.18.0054	18/08/16	25/08/16	7
RTOrd - 0011247-65.2015.5.18.0053	17/08/16	23/08/16	6
RTOrd - 0011311-75.2015.5.18.0053	18/08/16	26/08/16	8
RTOrd - 0011313-16.2013.5.18.0053	18/08/16	18/08/16	0
RTOrd - 0011412-15.2015.5.18.0053	17/08/16	20/08/16	3
RTOrd - 0011419-07.2015.5.18.0053	10/08/16	18/08/16	8
RTOrd - 0011427-87.2015.5.18.0051	18/08/16	23/08/16	5
RTOrd - 0011461-56.2015.5.18.0053	02/08/16	08/08/16	6
RTOrd - 0011505-75.2015.5.18.0053	17/08/16	19/08/16	2

Legenda:

- Conclusão: Data da conclusão para proferir sentença;
- Sentença: Data da prolação da sentença;
- Prazo: Prazo entre a conclusão e a prolação da sentença.