

## Conceituação

Tema	Prazos Processuais
<b>Relatórios</b>	Evolução Histórica Comparativo por VT Comparativo por Grupo Por Grupo Por VT Por Processo Por Magistrado
<b>Resumo</b>	Apresenta o prazo médio desde o concluso para proferir sentença até a prolação da sentença.
<b>Descrição</b>	O prazo médio é obtido calculando-se a quantidade de dias decorridos desde o movimento de Concluso para Proferir Sentença até a Prolação da Sentença. Os dados são extraídos baseando-se nos itens do e-Gestão:  269 e 90269 - Do Concluso para Proferir Sentença até a Prolação da Sentença na fase de conhecimento – rito sumaríssimo;  270 e 90270 – Do Concluso para Proferir Sentença até a Prolação da Sentença na fase de conhecimento– rito exceto sumaríssimo (ordinário)
<b>Origem da informação</b>	e-Gestão
<b>Crítérios e transformações</b>	Coletado do e-Gestão, consolidado, otimizado e classificado para análise.
<b>Análises possíveis</b>	Prazo médio entre o concluso para proferir sentença e a prolação da sentença, detalhado de forma Geral, Por grupo, por VT, Por Processo e Por Magistrado.

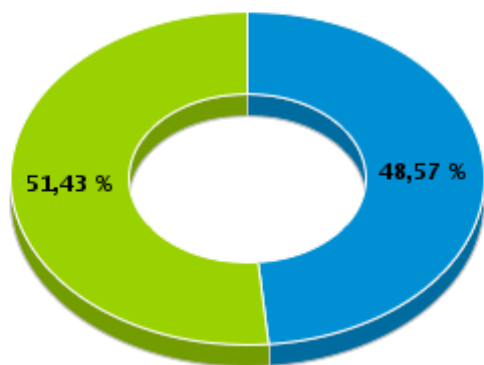


## EVOLUÇÃO HISTÓRICA DOS PRAZOS PROCESSUAIS ENTRE O CONCLUSO PARA PROFERIR SENTENÇA E A PROLAÇÃO DA SENTENÇA - VARA DO TRABALHO DE LUZIÂNIA

Data da sentença entre 1/8/2016 e 31/8/2016 23:59:59

Rito	Qtd	Prazo Médio
ORDINÁRIO	102	1,01
SUMARÍSSIMO	108	0,93
<b>Total/Média</b>	<b>210</b>	<b>0,97</b>

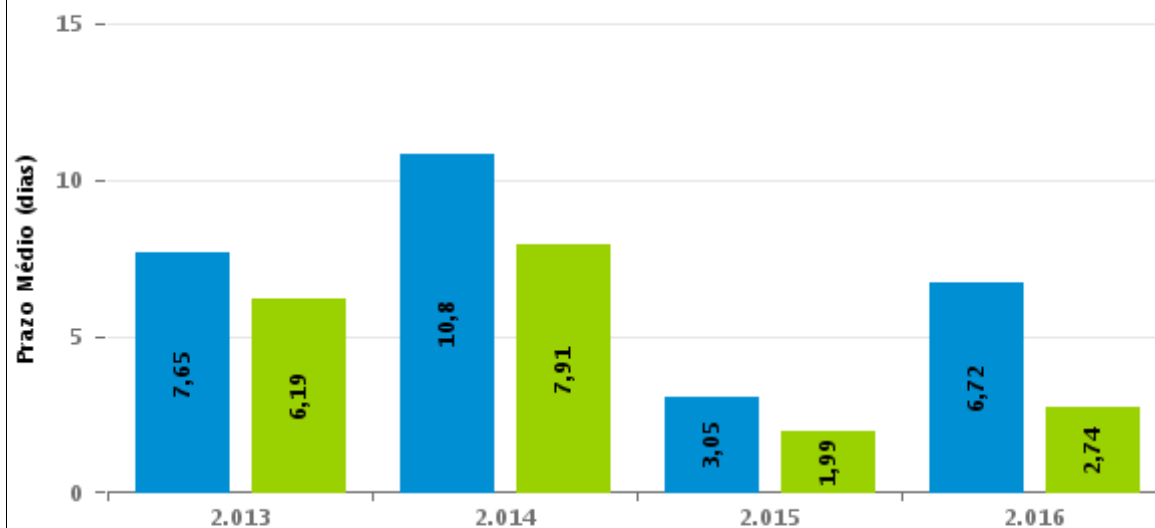
Percentual de Processos por Rito



Rito

■ ORDINÁRIO ■ SUMARÍSSIMO

Prazo Médio por Rito



Para este exercício foram computados os processos até o mês de Dezembro/2.016

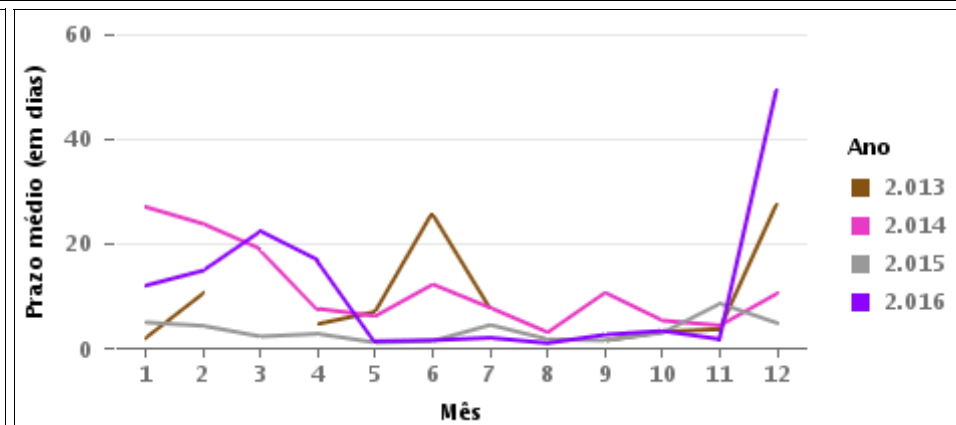
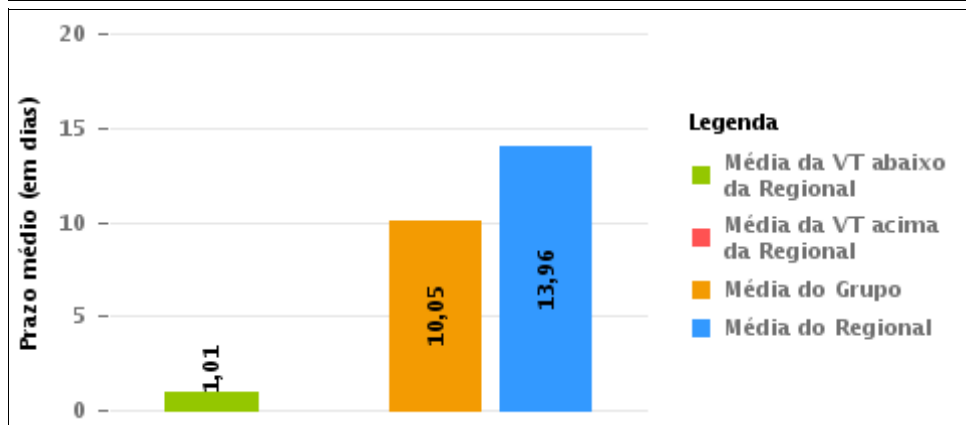
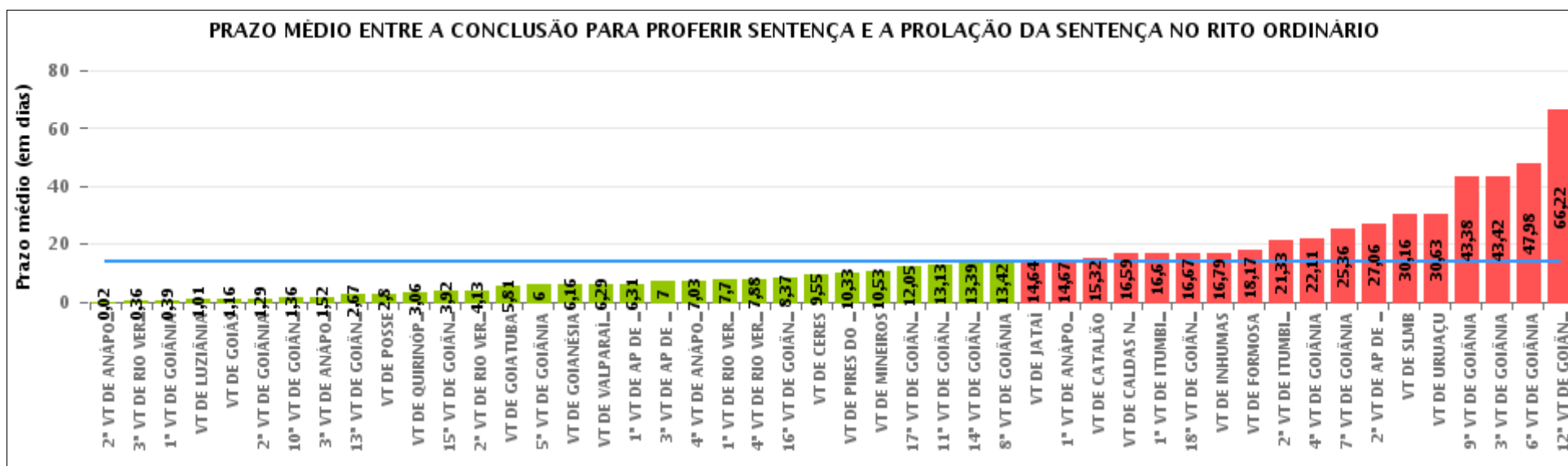
Rito

■ ORDINÁRIO ■ SUMARÍSSIMO



## COMPARATIVO DO PRAZO MÉDIO ENTRE O CONCLUSO PARA PROFERIR SENTENÇA E A PROLAÇÃO DA SENTENÇA - VARA DO TRABALHO DE LUZIÂNIA

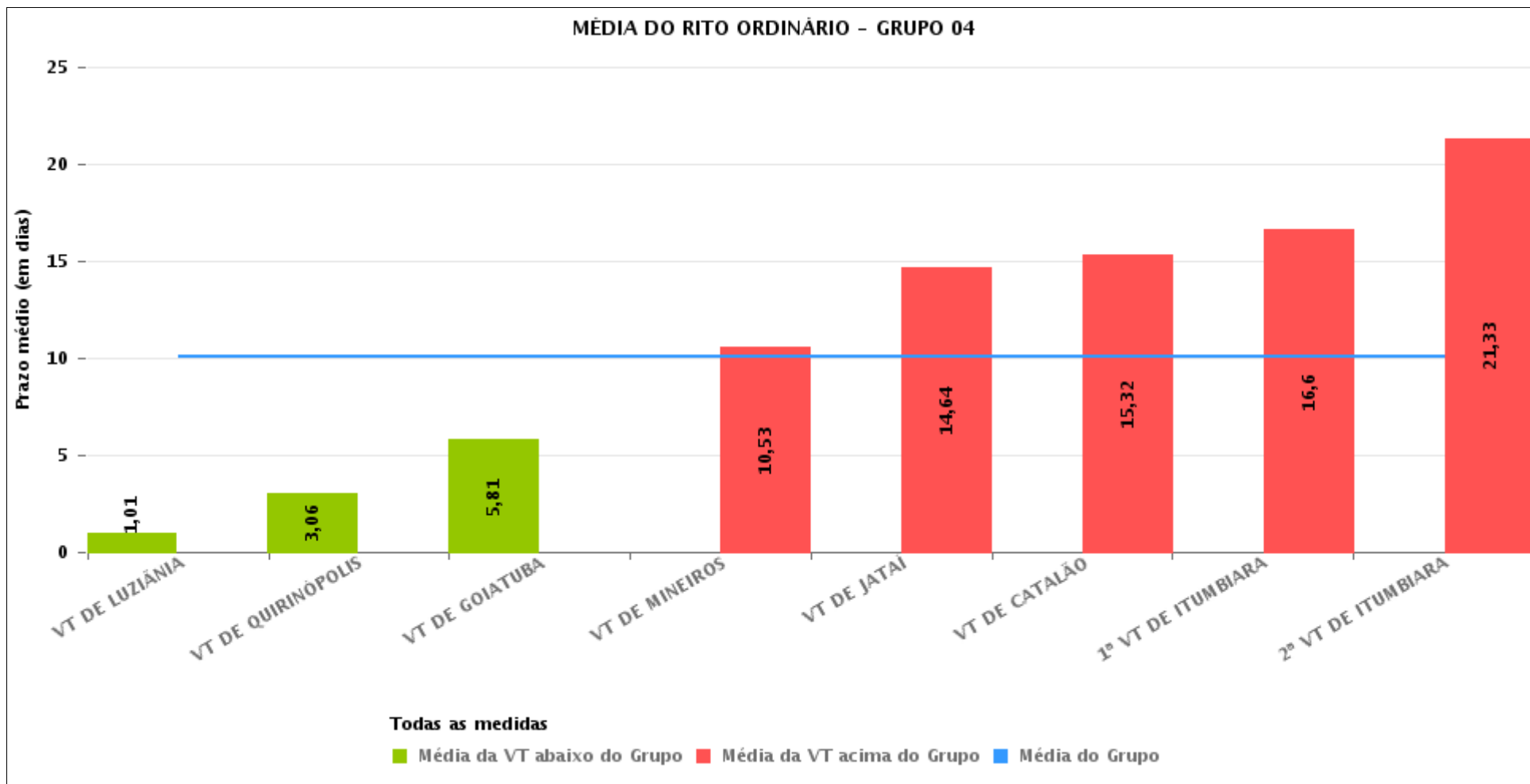
Data da sentença entre 1/8/2016 e 31/8/2016 23:59:59





## COMPARATIVO DO PRAZO MÉDIO ENTRE O CONCLUSO PARA PROFERIR SENTENÇA E A PROLAÇÃO DA SENTENÇA ENTRE AS VARAS DO GRUPO

Data da sentença entre 1/8/2016 e 31/8/2016 23:59:59





## PRAZO MÉDIO ENTRE O CONCLUSO PARA PROFERIR SENTENÇA E A PROLAÇÃO DA SENTENÇA POR GRUPO

Data da sentença entre 1/8/2016 e 31/8/2016 23:59:59

Rito	Grupo	Qtd. Processos	Prazo Médio (dias)	Ranking
ORDINÁRIO	GRUPO 01	10	2,8	1°
	GRUPO 03	394	8,34	2°
	GRUPO 04	594	10,05	3°
	GRUPO 06	252	12,03	4°
	GRUPO 02	9	15,56	5°
	GRUPO 05	1.725	16,94	6°

<p>Legenda:</p> <p># Grupo 01 – Até 750 VT de Posse</p> <p># Grupo 02 – De 751 a 1000 VT de Formosa VT de Pires do Rio</p> <p># Grupo 03 – De 1001 a 1500 VT de Ceres 1ª VT de Anápolis 2ª VT de Anápolis 3ª VT de Anápolis 4ª VT de Anápolis VT de Caldas Novas</p>	<p># Grupo 04 – De 1501 a 2000 VT de Catalão VT de Goiatuba 1ª VT de Itumbiara 2ª VT de Itumbiara VT de Jataí VT de Luziânia VT de Mineiros VT de Quirinópolis</p> <p># Grupo 05 – De 2001 a 2500 1ª VT de Goiânia 2ª VT de Goiânia 3ª VT de Goiânia 4ª VT de Goiânia 5ª VT de Goiânia 6ª VT de Goiânia 7ª VT de Goiânia</p>	<p>8ª VT de Goiânia 9ª VT de Goiânia 10ª VT de Goiânia 11ª VT de Goiânia 12ª VT de Goiânia 13ª VT de Goiânia 14ª VT de Goiânia 15ª VT de Goiânia 16ª VT de Goiânia 17ª VT de Goiânia 18ª VT de Goiânia VT de Goiás VT de Inhumas 1ª VT de Rio Verde 2ª VT de Rio Verde 3ª VT de Rio Verde 4ª VT de Rio Verde VT de Uruaçu VT de São Luis de Montes Belos VT de Valparaíso de Goiás</p>	<p>#Grupo 06 – A partir de 2500 1ª VT de Aparecida de Goiânia 2ª VT de Aparecida de Goiânia 3ª VT de Aparecida de Goiânia VT de Goianésia</p>
--	--	--	---



## PRAZO MÉDIO ENTRE O CONCLUSO PARA PROFERIR SENTENÇA E A PROLAÇÃO DA SENTENÇA DE TODAS AS VARAS DO TRABALHO

Data da sentença entre 1/8/2016 e 31/8/2016 23:59:59

### ORDINÁRIO

Qtd. Processos	Prazo Médio (dias)
2.984	13,96

Vara do Trabalho	Qtd Processos	Prazo Médio	Ranking
2ª VARA DO TRABALHO DE ANÁPOLIS	43	0,02	1º
3ª VARA DO TRABALHO DE RIO VERDE	66	0,36	2º
1ª VARA DO TRABALHO DE GOIÂNIA	54	0,39	3º
VARA DO TRABALHO DE LUZIÂNIA	102	1,01	4º
VARA DO TRABALHO DE GOIÁS	56	1,16	5º
2ª VARA DO TRABALHO DE GOIÂNIA	62	1,29	6º
10ª VARA DO TRABALHO DE GOIÂNIA	64	1,36	7º
3ª VARA DO TRABALHO DE ANÁPOLIS	82	1,52	8º
13ª VARA DO TRABALHO DE GOIÂNIA	72	2,67	9º
VARA DO TRABALHO DE POSSE	10	2,8	10º
VARA DO TRABALHO DE QUIRINÓPOLIS	77	3,06	11º
15ª VARA DO TRABALHO DE GOIÂNIA	63	3,92	12º
2ª VARA DO TRABALHO DE RIO VERDE	46	4,13	13º
VARA DO TRABALHO DE GOIATUBA	90	5,81	14º
5ª VARA DO TRABALHO DE GOIÂNIA	79	6	15º
VARA DO TRABALHO DE GOIANÉSIA	44	6,16	16º
VARA DO TRABALHO DE VALPARAÍSO DE GOIÁS	62	6,29	17º
1ª VARA DO TRABALHO DE APARECIDA DE GOIÂNIA	87	6,31	18º
3ª VARA DO TRABALHO DE APARECIDA DE GOIÂNIA	53	7	19º
4ª VARA DO TRABALHO DE ANÁPOLIS	60	7,03	20º
1ª VARA DO TRABALHO DE RIO VERDE	81	7,7	21º
4ª VARA DO TRABALHO DE RIO VERDE	26	7,88	22º
16ª VARA DO TRABALHO DE GOIÂNIA	79	8,37	23º
VARA DO TRABALHO DE CERES	88	9,55	24º
VARA DO TRABALHO DE PIRES DO RIO	3	10,33	25º
VARA DO TRABALHO DE MINEIROS	47	10,53	26º



## PRAZO MÉDIO ENTRE O CONCLUSO PARA PROFERIR SENTENÇA E A PROLAÇÃO DA SENTENÇA DE TODAS AS VARAS DO TRABALHO

### ORDINÁRIO

Qtd. Processos	Prazo Médio (dias)
2.984	13,96

Vara do Trabalho	Qtd Processos	Prazo Médio	Ranking
17ª VARA DO TRABALHO DE GOIÂNIA	40	12,05	27°
11ª VARA DO TRABALHO DE GOIÂNIA	53	13,13	28°
14ª VARA DO TRABALHO DE GOIÂNIA	44	13,39	29°
8ª VARA DO TRABALHO DE GOIÂNIA	64	13,42	30°
VARA DO TRABALHO DE JATAÍ	55	14,64	31°
1ª VARA DO TRABALHO DE ANÁPOLIS	58	14,67	32°
VARA DO TRABALHO DE CATALÃO	130	15,32	33°
VARA DO TRABALHO DE CALDAS NOVAS	63	16,59	34°
1ª VARA DO TRABALHO DE ITUMBIARA	35	16,6	35°
18ª VARA DO TRABALHO DE GOIÂNIA	63	16,67	36°
VARA DO TRABALHO DE INHUMAS	106	16,79	37°
VARA DO TRABALHO DE FORMOSA	6	18,17	38°
2ª VARA DO TRABALHO DE ITUMBIARA	58	21,33	39°
4ª VARA DO TRABALHO DE GOIÂNIA	66	22,11	40°
7ª VARA DO TRABALHO DE GOIÂNIA	45	25,36	41°
2ª VARA DO TRABALHO DE APARECIDA DE GOIÂNIA	68	27,06	42°
VARA DO TRABALHO DE SÃO LUIS DE MONTES BELOS	44	30,16	43°
VARA DO TRABALHO DE URUAÇU	147	30,63	44°
9ª VARA DO TRABALHO DE GOIÂNIA	80	43,38	45°
3ª VARA DO TRABALHO DE GOIÂNIA	45	43,42	46°
6ª VARA DO TRABALHO DE GOIÂNIA	64	47,98	47°
12ª VARA DO TRABALHO DE GOIÂNIA	54	66,22	48°



## PRAZO MÉDIO ENTRE O CONCLUSO PARA PROFERIR SENTENÇA E A PROLAÇÃO DA SENTENÇA - VARA DO TRABALHO DE LUZIÂNIA

Data da sentença entre 1/8/2016 e 31/8/2016 23:59:59

### VARA DO TRABALHO DE LUZIÂNIA

#### ORDINÁRIO

Qtd	Prazo Médio
102	1,01

Nr. Processo	Conclusão	Sentença	Prazo
ConPag - 0011788-24.2016.5.18.0131	18/08/16	19/08/16	1
ET - 0010271-81.2016.5.18.0131	03/08/16	09/08/16	6
ET - 0011626-29.2016.5.18.0131	15/08/16	15/08/16	0
RTAlç - 0012001-30.2016.5.18.0131	23/08/16	23/08/16	0
RTAlç - 0012011-74.2016.5.18.0131	25/08/16	25/08/16	0
RTAlç - 0012039-42.2016.5.18.0131	26/08/16	26/08/16	0
RTOOrd - 0010015-41.2016.5.18.0131	17/08/16	17/08/16	0
RTOOrd - 0010039-69.2016.5.18.0131	03/08/16	05/08/16	2
RTOOrd - 0010429-39.2016.5.18.0131	15/08/16	16/08/16	1
RTOOrd - 0010444-08.2016.5.18.0131	19/08/16	22/08/16	3
RTOOrd - 0010448-45.2016.5.18.0131	17/08/16	17/08/16	0
RTOOrd - 0010486-57.2016.5.18.0131	19/08/16	25/08/16	6
RTOOrd - 0010594-86.2016.5.18.0131	25/08/16	31/08/16	6
RTOOrd - 0010596-56.2016.5.18.0131	26/08/16	31/08/16	5
RTOOrd - 0010720-73.2015.5.18.0131	31/08/16	31/08/16	0
RTOOrd - 0010802-70.2016.5.18.0131	03/08/16	04/08/16	1
RTOOrd - 0010891-93.2016.5.18.0131	17/08/16	29/08/16	12
RTOOrd - 0010950-81.2016.5.18.0131	16/08/16	29/08/16	13
RTOOrd - 0010983-71.2016.5.18.0131	17/08/16	29/08/16	12
RTOOrd - 0011027-90.2016.5.18.0131	17/08/16	21/08/16	4
RTOOrd - 0011056-14.2014.5.18.0131	29/07/16	03/08/16	5
RTOOrd - 0011138-74.2016.5.18.0131	03/08/16	04/08/16	1

**Legenda:**

- Conclusão: Data da conclusão para proferir sentença;
- Sentença: Data da prolação da sentença;
- Prazo: Prazo entre a conclusão e a prolação da sentença.





## PRAZO MÉDIO ENTRE O CONCLUSO PARA PROFERIR SENTENÇA E A PROLAÇÃO DA SENTENÇA - VARA DO TRABALHO DE LUZIÂNIA

### VARA DO TRABALHO DE LUZIÂNIA

#### ORDINÁRIO

		Qtd	Prazo Médio
		102	1,01
Nr. Processo	Conclusão	Sentença	Prazo
RTOrd - 0011206-24.2016.5.18.0131	03/08/16	04/08/16	1
RTOrd - 0011208-91.2016.5.18.0131	09/08/16	09/08/16	0
RTOrd - 0011284-18.2016.5.18.0131	03/08/16	03/08/16	0
RTOrd - 0011465-19.2016.5.18.0131	07/08/16	09/08/16	2
RTOrd - 0011497-58.2015.5.18.0131	08/08/16	09/08/16	1
RTOrd - 0011543-13.2016.5.18.0131	18/08/16	18/08/16	0
RTOrd - 0011569-45.2015.5.18.0131	17/08/16	21/08/16	4
RTOrd - 0011794-31.2016.5.18.0131	01/08/16	01/08/16	0
RTOrd - 0011811-67.2016.5.18.0131	18/08/16	18/08/16	0
RTOrd - 0011832-43.2016.5.18.0131	18/08/16	18/08/16	0
RTOrd - 0011833-28.2016.5.18.0131	08/08/16	09/08/16	1
RTOrd - 0011837-65.2016.5.18.0131	08/08/16	09/08/16	1
RTOrd - 0011856-71.2016.5.18.0131	12/08/16	15/08/16	3
RTOrd - 0011858-41.2016.5.18.0131	10/08/16	10/08/16	0
RTOrd - 0011861-93.2016.5.18.0131	15/08/16	15/08/16	0
RTOrd - 0011876-62.2016.5.18.0131	10/08/16	10/08/16	0
RTOrd - 0011885-24.2016.5.18.0131	15/08/16	15/08/16	0
RTOrd - 0011888-76.2016.5.18.0131	15/08/16	15/08/16	0
RTOrd - 0011898-23.2016.5.18.0131	15/08/16	15/08/16	0
RTOrd - 0011910-37.2016.5.18.0131	19/08/16	19/08/16	0
RTOrd - 0011923-36.2016.5.18.0131	19/08/16	19/08/16	0
RTOrd - 0011924-21.2016.5.18.0131	19/08/16	19/08/16	0
RTOrd - 0011925-06.2016.5.18.0131	19/08/16	19/08/16	0
RTOrd - 0011927-73.2016.5.18.0131	19/08/16	19/08/16	0
RTOrd - 0011929-43.2016.5.18.0131	19/08/16	19/08/16	0
<b>Legenda:</b> - Conclusão: Data da conclusão para proferir sentença; - Sentença: Data da prolação da sentença; - Prazo: Prazo entre a conclusão e a prolação da sentença.			



## PRAZO MÉDIO ENTRE O CONCLUSO PARA PROFERIR SENTENÇA E A PROLAÇÃO DA SENTENÇA - VARA DO TRABALHO DE LUZIÂNIA

### VARA DO TRABALHO DE LUZIÂNIA

#### ORDINÁRIO

		Qtd	Prazo Médio
		102	1,01
Nr. Processo	Conclusão	Sentença	Prazo
RTOrd - 0011931-13.2016.5.18.0131	19/08/16	19/08/16	0
RTOrd - 0011932-95.2016.5.18.0131	19/08/16	19/08/16	0
RTOrd - 0011940-72.2016.5.18.0131	19/08/16	19/08/16	0
RTOrd - 0011944-12.2016.5.18.0131	19/08/16	19/08/16	0
RTOrd - 0011946-79.2016.5.18.0131	19/08/16	19/08/16	0
RTOrd - 0011949-34.2016.5.18.0131	19/08/16	19/08/16	0
RTOrd - 0011950-19.2016.5.18.0131	19/08/16	19/08/16	0
RTOrd - 0011952-86.2016.5.18.0131	19/08/16	19/08/16	0
RTOrd - 0011953-71.2016.5.18.0131	19/08/16	19/08/16	0
RTOrd - 0011954-56.2016.5.18.0131	19/08/16	19/08/16	0
RTOrd - 0011955-41.2016.5.18.0131	19/08/16	19/08/16	0
RTOrd - 0011956-26.2016.5.18.0131	22/08/16	22/08/16	0
RTOrd - 0011957-11.2016.5.18.0131	22/08/16	22/08/16	0
RTOrd - 0011959-78.2016.5.18.0131	22/08/16	22/08/16	0
RTOrd - 0011961-48.2016.5.18.0131	22/08/16	22/08/16	0
RTOrd - 0011962-33.2016.5.18.0131	22/08/16	22/08/16	0
RTOrd - 0011963-18.2016.5.18.0131	22/08/16	22/08/16	0
RTOrd - 0011967-55.2016.5.18.0131	22/08/16	22/08/16	0
RTOrd - 0011970-10.2016.5.18.0131	24/08/16	24/08/16	0
RTOrd - 0011971-92.2016.5.18.0131	24/08/16	24/08/16	0
RTOrd - 0011973-62.2016.5.18.0131	29/08/16	29/08/16	0
RTOrd - 0011976-17.2016.5.18.0131	24/08/16	24/08/16	0
RTOrd - 0011977-02.2016.5.18.0131	24/08/16	24/08/16	0
RTOrd - 0011986-61.2016.5.18.0131	24/08/16	24/08/16	0
RTOrd - 0011987-46.2016.5.18.0131	24/08/16	24/08/16	0

**Legenda:**  
- Conclusão: Data da conclusão para proferir sentença;  
- Sentença: Data da prolação da sentença;  
- Prazo: Prazo entre a conclusão e a prolação da sentença.



## PRAZO MÉDIO ENTRE O CONCLUSO PARA PROFERIR SENTENÇA E A PROLAÇÃO DA SENTENÇA - VARA DO TRABALHO DE LUZIÂNIA

### VARA DO TRABALHO DE LUZIÂNIA

#### ORDINÁRIO

		Qtd	Prazo Médio
		102	1,01
Nr. Processo	Conclusão	Sentença	Prazo
RTOrd - 0011996-08.2016.5.18.0131	24/08/16	24/08/16	0
RTOrd - 0011997-90.2016.5.18.0131	24/08/16	24/08/16	0
RTOrd - 0012002-15.2016.5.18.0131	25/08/16	25/08/16	0
RTOrd - 0012005-67.2016.5.18.0131	25/08/16	25/08/16	0
RTOrd - 0012012-59.2016.5.18.0131	25/08/16	25/08/16	0
RTOrd - 0012013-44.2016.5.18.0131	25/08/16	25/08/16	0
RTOrd - 0012014-29.2016.5.18.0131	25/08/16	25/08/16	0
RTOrd - 0012015-14.2016.5.18.0131	25/08/16	25/08/16	0
RTOrd - 0012016-96.2016.5.18.0131	25/08/16	25/08/16	0
RTOrd - 0012017-81.2016.5.18.0131	25/08/16	25/08/16	0
RTOrd - 0012018-66.2016.5.18.0131	25/08/16	25/08/16	0
RTOrd - 0012022-06.2016.5.18.0131	25/08/16	25/08/16	0
RTOrd - 0012023-88.2016.5.18.0131	26/08/16	26/08/16	0
RTOrd - 0012024-73.2016.5.18.0131	26/08/16	26/08/16	0
RTOrd - 0012032-50.2016.5.18.0131	26/08/16	26/08/16	0
RTOrd - 0012033-35.2016.5.18.0131	26/08/16	26/08/16	0
RTOrd - 0012043-79.2016.5.18.0131	26/08/16	26/08/16	0
RTOrd - 0012044-64.2016.5.18.0131	26/08/16	26/08/16	0
RTOrd - 0012045-49.2016.5.18.0131	26/08/16	26/08/16	0
RTOrd - 0012050-71.2016.5.18.0131	26/08/16	29/08/16	3
RTOrd - 0012053-26.2016.5.18.0131	29/08/16	29/08/16	0
RTOrd - 0012065-40.2016.5.18.0131	29/08/16	29/08/16	0
RTOrd - 0012077-54.2016.5.18.0131	30/08/16	30/08/16	0
RTOrd - 0012081-28.2015.5.18.0131	15/08/16	15/08/16	0
RTOrd - 0012249-30.2015.5.18.0131	19/08/16	22/08/16	3

**Legenda:**  
- Conclusão: Data da conclusão para proferir sentença;  
- Sentença: Data da prolação da sentença;  
- Prazo: Prazo entre a conclusão e a prolação da sentença.



## PRAZO MÉDIO ENTRE O CONCLUSO PARA PROFERIR SENTENÇA E A PROLAÇÃO DA SENTENÇA - VARA DO TRABALHO DE LUZIÂNIA

### VARA DO TRABALHO DE LUZIÂNIA

#### ORDINÁRIO

Qtd	Prazo Médio
102	1,01

Nr. Processo	Conclusão	Sentença	Prazo
RTOrd - 0012255-37.2015.5.18.0131	10/08/16	15/08/16	5
RTOrd - 0012277-95.2015.5.18.0131	03/08/16	04/08/16	1
RTOrd - 0012295-19.2015.5.18.0131	03/08/16	03/08/16	0
RTOrd - 0012298-71.2015.5.18.0131	03/08/16	03/08/16	0
RTOrd - 0012487-49.2015.5.18.0131	01/08/16	01/08/16	0

**Legenda:**

- Conclusão: Data da conclusão para proferir sentença;
- Sentença: Data da prolação da sentença;
- Prazo: Prazo entre a conclusão e a prolação da sentença.



## PRAZO MÉDIO ENTRE O CONCLUSO PARA PROFERIR SENTENÇA E A PROLAÇÃO DA SENTENÇA - VARA DO TRABALHO DE LUZIÂNIA

Data da sentença entre 1/8/2016 e 31/8/2016 23:59:59

### Sem magistrado

#### ORDINÁRIO

Qtd	Prazo Médio
102	1,01

Nr. Processo	Conclusão	Sentença	Prazo
ConPag - 0011788-24.2016.5.18.0131	18/08/16	19/08/16	1
ET - 0010271-81.2016.5.18.0131	03/08/16	09/08/16	6
ET - 0011626-29.2016.5.18.0131	15/08/16	15/08/16	0
RTAlç - 0012001-30.2016.5.18.0131	23/08/16	23/08/16	0
RTAlç - 0012011-74.2016.5.18.0131	25/08/16	25/08/16	0
RTAlç - 0012039-42.2016.5.18.0131	26/08/16	26/08/16	0
RTOrd - 0010015-41.2016.5.18.0131	17/08/16	17/08/16	0
RTOrd - 0010039-69.2016.5.18.0131	03/08/16	05/08/16	2
RTOrd - 0010429-39.2016.5.18.0131	15/08/16	16/08/16	1
RTOrd - 0010444-08.2016.5.18.0131	19/08/16	22/08/16	3
RTOrd - 0010448-45.2016.5.18.0131	17/08/16	17/08/16	0
RTOrd - 0010486-57.2016.5.18.0131	19/08/16	25/08/16	6
RTOrd - 0010594-86.2016.5.18.0131	25/08/16	31/08/16	6
RTOrd - 0010596-56.2016.5.18.0131	26/08/16	31/08/16	5
RTOrd - 0010720-73.2015.5.18.0131	31/08/16	31/08/16	0
RTOrd - 0010802-70.2016.5.18.0131	03/08/16	04/08/16	1
RTOrd - 0010891-93.2016.5.18.0131	17/08/16	29/08/16	12
RTOrd - 0010950-81.2016.5.18.0131	16/08/16	29/08/16	13
RTOrd - 0010983-71.2016.5.18.0131	17/08/16	29/08/16	12
RTOrd - 0011027-90.2016.5.18.0131	17/08/16	21/08/16	4
RTOrd - 0011056-14.2014.5.18.0131	29/07/16	03/08/16	5
RTOrd - 0011138-74.2016.5.18.0131	03/08/16	04/08/16	1

**Legenda:**

- Conclusão: Data da conclusão para proferir sentença;
- Sentença: Data da prolação da sentença;
- Prazo: Prazo entre a conclusão e a prolação da sentença.



## PRAZO MÉDIO ENTRE O CONCLUSO PARA PROFERIR SENTENÇA E A PROLAÇÃO DA SENTENÇA - VARA DO TRABALHO DE LUZIÂNIA

### Sem magistrado

#### ORDINÁRIO

Qtd	Prazo Médio
102	1,01

Nr. Processo	Conclusão	Sentença	Prazo
RTOrd - 0011206-24.2016.5.18.0131	03/08/16	04/08/16	1
RTOrd - 0011208-91.2016.5.18.0131	09/08/16	09/08/16	0
RTOrd - 0011284-18.2016.5.18.0131	03/08/16	03/08/16	0
RTOrd - 0011465-19.2016.5.18.0131	07/08/16	09/08/16	2
RTOrd - 0011497-58.2015.5.18.0131	08/08/16	09/08/16	1
RTOrd - 0011543-13.2016.5.18.0131	18/08/16	18/08/16	0
RTOrd - 0011569-45.2015.5.18.0131	17/08/16	21/08/16	4
RTOrd - 0011794-31.2016.5.18.0131	01/08/16	01/08/16	0
RTOrd - 0011811-67.2016.5.18.0131	18/08/16	18/08/16	0
RTOrd - 0011832-43.2016.5.18.0131	18/08/16	18/08/16	0
RTOrd - 0011833-28.2016.5.18.0131	08/08/16	09/08/16	1
RTOrd - 0011837-65.2016.5.18.0131	08/08/16	09/08/16	1
RTOrd - 0011856-71.2016.5.18.0131	12/08/16	15/08/16	3
RTOrd - 0011858-41.2016.5.18.0131	10/08/16	10/08/16	0
RTOrd - 0011861-93.2016.5.18.0131	15/08/16	15/08/16	0
RTOrd - 0011876-62.2016.5.18.0131	10/08/16	10/08/16	0
RTOrd - 0011885-24.2016.5.18.0131	15/08/16	15/08/16	0
RTOrd - 0011888-76.2016.5.18.0131	15/08/16	15/08/16	0
RTOrd - 0011898-23.2016.5.18.0131	15/08/16	15/08/16	0
RTOrd - 0011910-37.2016.5.18.0131	19/08/16	19/08/16	0
RTOrd - 0011923-36.2016.5.18.0131	19/08/16	19/08/16	0
RTOrd - 0011924-21.2016.5.18.0131	19/08/16	19/08/16	0
RTOrd - 0011925-06.2016.5.18.0131	19/08/16	19/08/16	0
RTOrd - 0011927-73.2016.5.18.0131	19/08/16	19/08/16	0
RTOrd - 0011929-43.2016.5.18.0131	19/08/16	19/08/16	0

**Legenda:**

- Conclusão: Data da conclusão para proferir sentença;
- Sentença: Data da prolação da sentença;
- Prazo: Prazo entre a conclusão e a prolação da sentença.



## PRAZO MÉDIO ENTRE O CONCLUSO PARA PROFERIR SENTENÇA E A PROLAÇÃO DA SENTENÇA - VARA DO TRABALHO DE LUZIÂNIA

### Sem magistrado

#### ORDINÁRIO

Qtd	Prazo Médio
102	1,01

Nr. Processo	Conclusão	Sentença	Prazo
RTOrd - 0011931-13.2016.5.18.0131	19/08/16	19/08/16	0
RTOrd - 0011932-95.2016.5.18.0131	19/08/16	19/08/16	0
RTOrd - 0011940-72.2016.5.18.0131	19/08/16	19/08/16	0
RTOrd - 0011944-12.2016.5.18.0131	19/08/16	19/08/16	0
RTOrd - 0011946-79.2016.5.18.0131	19/08/16	19/08/16	0
RTOrd - 0011949-34.2016.5.18.0131	19/08/16	19/08/16	0
RTOrd - 0011950-19.2016.5.18.0131	19/08/16	19/08/16	0
RTOrd - 0011952-86.2016.5.18.0131	19/08/16	19/08/16	0
RTOrd - 0011953-71.2016.5.18.0131	19/08/16	19/08/16	0
RTOrd - 0011954-56.2016.5.18.0131	19/08/16	19/08/16	0
RTOrd - 0011955-41.2016.5.18.0131	19/08/16	19/08/16	0
RTOrd - 0011956-26.2016.5.18.0131	22/08/16	22/08/16	0
RTOrd - 0011957-11.2016.5.18.0131	22/08/16	22/08/16	0
RTOrd - 0011959-78.2016.5.18.0131	22/08/16	22/08/16	0
RTOrd - 0011961-48.2016.5.18.0131	22/08/16	22/08/16	0
RTOrd - 0011962-33.2016.5.18.0131	22/08/16	22/08/16	0
RTOrd - 0011963-18.2016.5.18.0131	22/08/16	22/08/16	0
RTOrd - 0011967-55.2016.5.18.0131	22/08/16	22/08/16	0
RTOrd - 0011970-10.2016.5.18.0131	24/08/16	24/08/16	0
RTOrd - 0011971-92.2016.5.18.0131	24/08/16	24/08/16	0
RTOrd - 0011973-62.2016.5.18.0131	29/08/16	29/08/16	0
RTOrd - 0011976-17.2016.5.18.0131	24/08/16	24/08/16	0
RTOrd - 0011977-02.2016.5.18.0131	24/08/16	24/08/16	0
RTOrd - 0011986-61.2016.5.18.0131	24/08/16	24/08/16	0
RTOrd - 0011987-46.2016.5.18.0131	24/08/16	24/08/16	0

**Legenda:**

- Conclusão: Data da conclusão para proferir sentença;
- Sentença: Data da prolação da sentença;
- Prazo: Prazo entre a conclusão e a prolação da sentença.



## PRAZO MÉDIO ENTRE O CONCLUSO PARA PROFERIR SENTENÇA E A PROLAÇÃO DA SENTENÇA - VARA DO TRABALHO DE LUZIÂNIA

### Sem magistrado

#### ORDINÁRIO

Qtd	Prazo Médio
102	1,01

Nr. Processo	Conclusão	Sentença	Prazo
RTOrd - 0011996-08.2016.5.18.0131	24/08/16	24/08/16	0
RTOrd - 0011997-90.2016.5.18.0131	24/08/16	24/08/16	0
RTOrd - 0012002-15.2016.5.18.0131	25/08/16	25/08/16	0
RTOrd - 0012005-67.2016.5.18.0131	25/08/16	25/08/16	0
RTOrd - 0012012-59.2016.5.18.0131	25/08/16	25/08/16	0
RTOrd - 0012013-44.2016.5.18.0131	25/08/16	25/08/16	0
RTOrd - 0012014-29.2016.5.18.0131	25/08/16	25/08/16	0
RTOrd - 0012015-14.2016.5.18.0131	25/08/16	25/08/16	0
RTOrd - 0012016-96.2016.5.18.0131	25/08/16	25/08/16	0
RTOrd - 0012017-81.2016.5.18.0131	25/08/16	25/08/16	0
RTOrd - 0012018-66.2016.5.18.0131	25/08/16	25/08/16	0
RTOrd - 0012022-06.2016.5.18.0131	25/08/16	25/08/16	0
RTOrd - 0012023-88.2016.5.18.0131	26/08/16	26/08/16	0
RTOrd - 0012024-73.2016.5.18.0131	26/08/16	26/08/16	0
RTOrd - 0012032-50.2016.5.18.0131	26/08/16	26/08/16	0
RTOrd - 0012033-35.2016.5.18.0131	26/08/16	26/08/16	0
RTOrd - 0012043-79.2016.5.18.0131	26/08/16	26/08/16	0
RTOrd - 0012044-64.2016.5.18.0131	26/08/16	26/08/16	0
RTOrd - 0012045-49.2016.5.18.0131	26/08/16	26/08/16	0
RTOrd - 0012050-71.2016.5.18.0131	26/08/16	29/08/16	3
RTOrd - 0012053-26.2016.5.18.0131	29/08/16	29/08/16	0
RTOrd - 0012065-40.2016.5.18.0131	29/08/16	29/08/16	0
RTOrd - 0012077-54.2016.5.18.0131	30/08/16	30/08/16	0
RTOrd - 0012081-28.2015.5.18.0131	15/08/16	15/08/16	0
RTOrd - 0012249-30.2015.5.18.0131	19/08/16	22/08/16	3

**Legenda:**

- Conclusão: Data da conclusão para proferir sentença;
- Sentença: Data da prolação da sentença;
- Prazo: Prazo entre a conclusão e a prolação da sentença.





**PRAZO MÉDIO ENTRE O CONCLUSO PARA PROFERIR SENTENÇA E A PROLAÇÃO DA SENTENÇA - VARA DO TRABALHO DE LUZIÂNIA**

**Sem magistrado**

**ORDINÁRIO**

Qtd	Prazo Médio
102	1,01

Nr. Processo	Conclusão	Sentença	Prazo
RTOrd - 0012255-37.2015.5.18.0131	10/08/16	15/08/16	5
RTOrd - 0012277-95.2015.5.18.0131	03/08/16	04/08/16	1
RTOrd - 0012295-19.2015.5.18.0131	03/08/16	03/08/16	0
RTOrd - 0012298-71.2015.5.18.0131	03/08/16	03/08/16	0
RTOrd - 0012487-49.2015.5.18.0131	01/08/16	01/08/16	0

**Legenda:**

- **Conclusão:** Data da conclusão para proferir sentença;
- **Sentença:** Data da prolação da sentença;
- **Prazo:** Prazo entre a conclusão e a prolação da sentença.