

Conceituação

Tema	Prazos Processuais
Relatórios	Evolução Histórica Comparativo por VT Comparativo por Grupo Por Grupo Por VT Por Processo Por Magistrado
Resumo	Apresenta o prazo médio desde o ajuizamento da ação até a prolação da sentença.
Descrição	O prazo médio é obtido calculando-se a quantidade de dias decorridos desde o ajuizamento da ação até a prolação da sentença. Os dados são extraídos baseando-se nos itens do e-Gestão: 271 e 90271 - Do ajuizamento da ação até a prolação da sentença, na fase de conhecimento – rito sumaríssimo; 272 e 90272 – Do ajuizamento da ação até a prolação da sentença, na fase de conhecimento – exceto rito sumaríssimo (ordinário)
Origem da informação	e-Gestão
Critérios e transformações	Coletado do e-Gestão, consolidado, otimizado e classificado para análise.
Análises possíveis	Prazo médio entre o ajuizamento da ação até a prolação da sentença, detalhado de forma Geral, Por grupo, Por VT, Por Processo e Por Magistrado

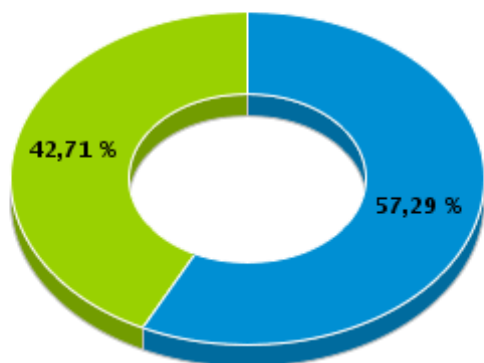


EVOLUÇÃO HISTÓRICA DOS PRAZOS PROCESSUAIS ENTRE O AJUIZAMENTO E A PROLAÇÃO DA SENTENÇA - 5ª VARA DO TRABALHO DE GOIÂNIA

Data da sentença entre 1/8/2016 e 31/8/2016 23:59:59

Rito	Qtd	Prazo Médio
ORDINÁRIO	114	170,13
SUMARÍSSIMO	85	48,95
Total/Média	199	118,37

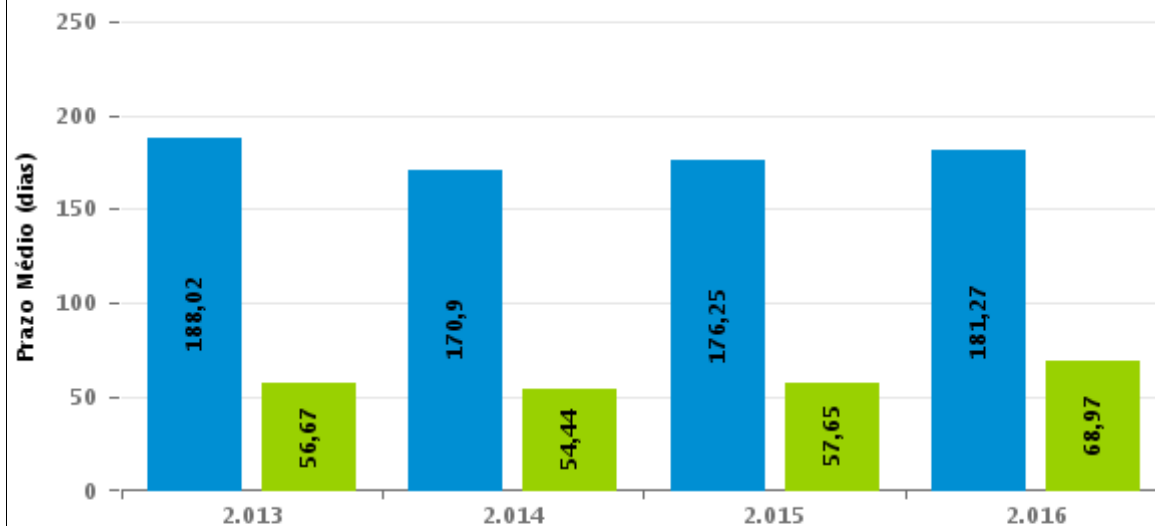
Percentual de Processos por Rito



Rito

■ ORDINÁRIO ■ SUMARÍSSIMO

Prazo Médio por Rito



Para este exercício foram computados os processos até o mês de Dezembro/2.016

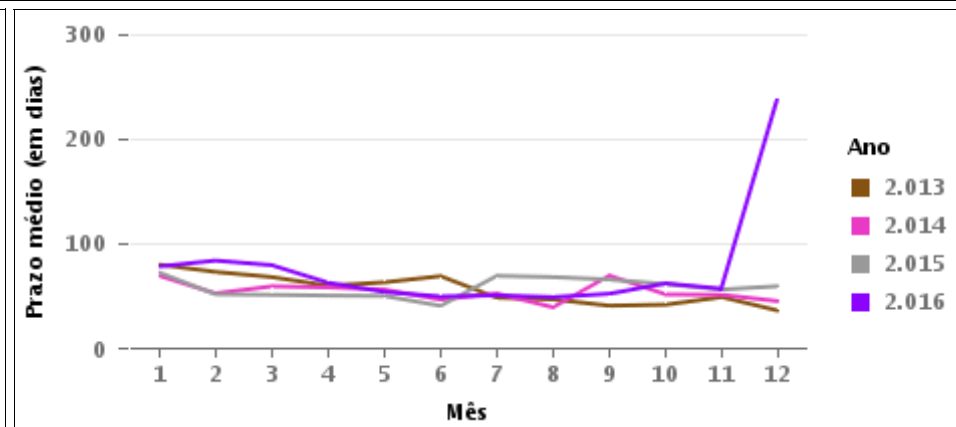
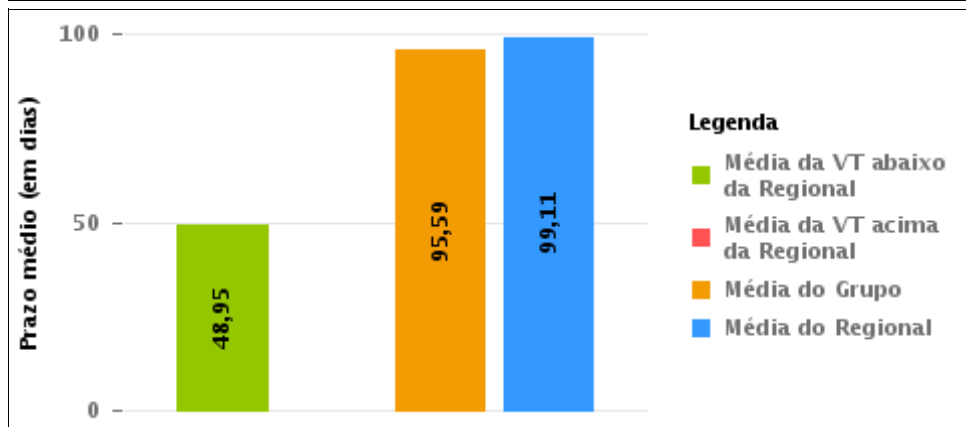
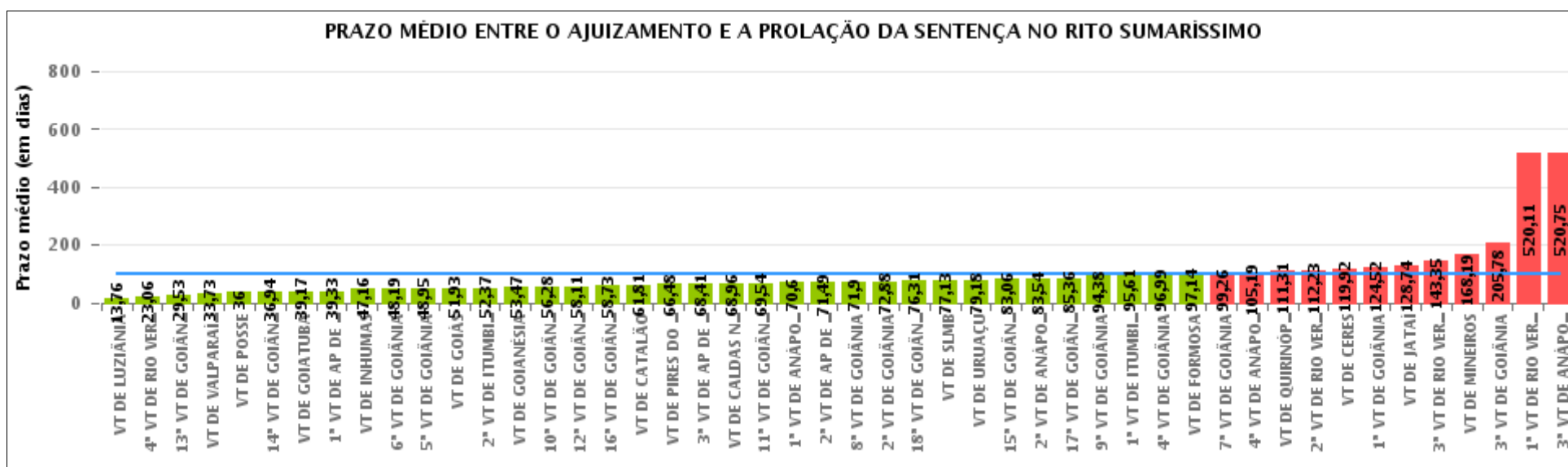
Rito

■ ORDINÁRIO ■ SUMARÍSSIMO



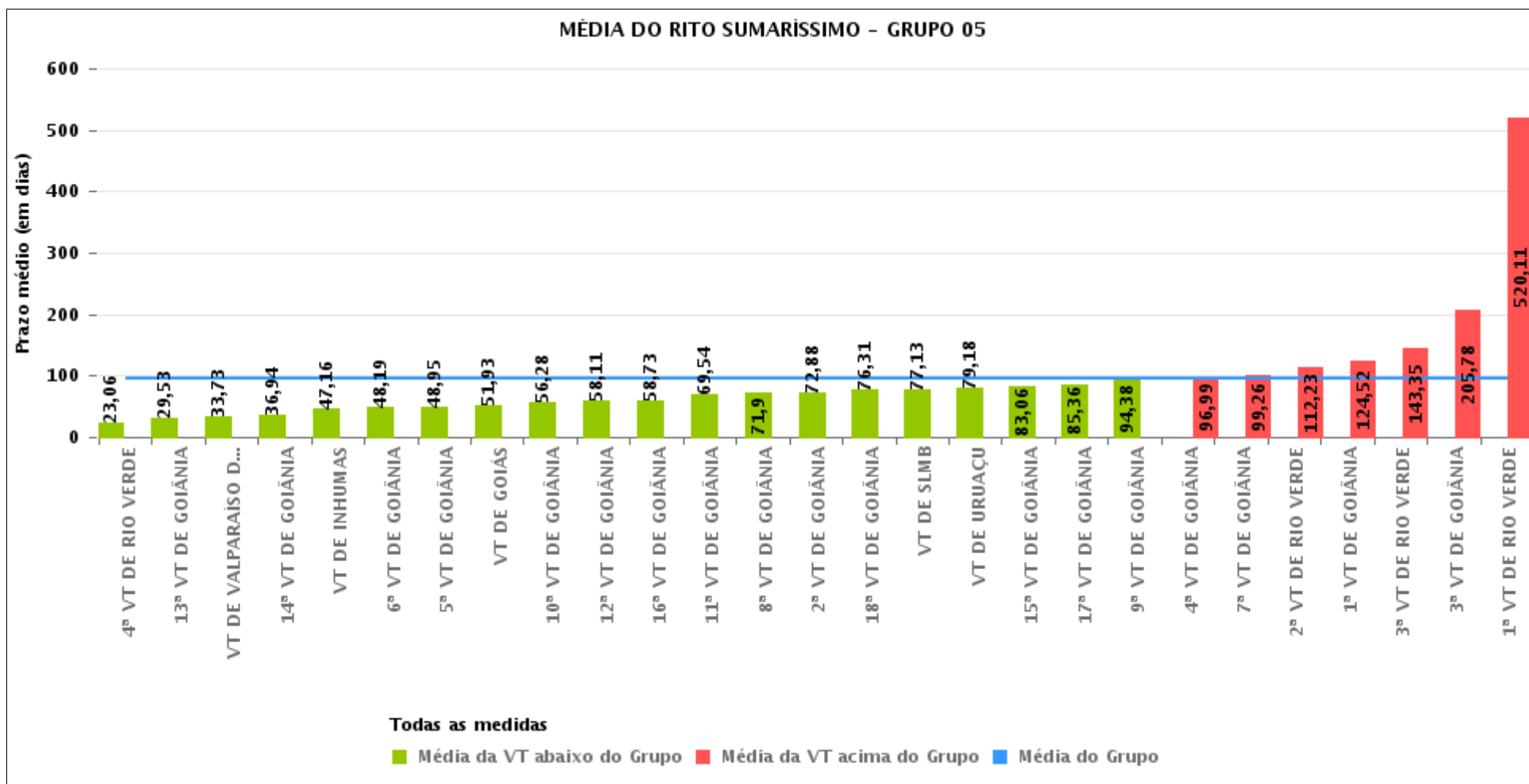
COMPARATIVO DO PRAZO MÉDIO ENTRE O AJUIZAMENTO E A PROLAÇÃO DA SENTENÇA - 5ª VARA DO TRABALHO DE GOIÂNIA

Data da sentença entre 1/8/2016 e 31/8/2016 23:59:59



COMPARATIVO DO PRAZO MÉDIO ENTRE O AJUIZAMENTO E A PROLAÇÃO DA SENTENÇA ENTRE AS VARAS DO GRUPO

Data da sentença entre 1/8/2016 e 31/8/2016 23:59:59





PRAZO MÉDIO ENTRE O AJUIZAMENTO E A PROLAÇÃO DA SENTENÇA POR GRUPO

Data da sentença entre 1/8/2016 e 31/8/2016 23:59:59

Rito	Grupo	Qtd. Processos	Prazo Médio (dias)	Ranking
SUMARÍSSIMO	GRUPO 01	11	36	1°
	GRUPO 06	378	58,08	2°
	GRUPO 04	635	60,52	3°
	GRUPO 02	37	78,08	4°
	GRUPO 05	2.129	95,59	5°
	GRUPO 03	495	198,03	6°

<p>Legenda:</p> <p># Grupo 01 – Até 750 VT de Posse</p> <p># Grupo 02 – De 751 a 1000 VT de Formosa VT de Pires do Rio</p> <p># Grupo 03 – De 1001 a 1500 VT de Ceres 1ª VT de Anápolis 2ª VT de Anápolis 3ª VT de Anápolis 4ª VT de Anápolis VT de Caldas Novas</p>	<p># Grupo 04 – De 1501 a 2000 VT de Catalão VT de Goiatuba 1ª VT de Itumbiara 2ª VT de Itumbiara VT de Jataí VT de Luziânia VT de Mineiros VT de Quirinópolis</p> <p># Grupo 05 – De 2001 a 2500 1ª VT de Goiânia 2ª VT de Goiânia 3ª VT de Goiânia 4ª VT de Goiânia 5ª VT de Goiânia 6ª VT de Goiânia 7ª VT de Goiânia</p>	<p>8ª VT de Goiânia 9ª VT de Goiânia 10ª VT de Goiânia 11ª VT de Goiânia 12ª VT de Goiânia 13ª VT de Goiânia 14ª VT de Goiânia 15ª VT de Goiânia 16ª VT de Goiânia 17ª VT de Goiânia 18ª VT de Goiânia VT de Goiás VT de Inhumas 1ª VT de Rio Verde 2ª VT de Rio Verde 3ª VT de Rio Verde 4ª VT de Rio Verde VT de Uruaçu VT de São Luis de Montes Belos VT de Valparaíso de Goiás</p>	<p>#Grupo 06 – A partir de 2500 1ª VT de Aparecida de Goiânia 2ª VT de Aparecida de Goiânia 3ª VT de Aparecida de Goiânia VT de Goianésia</p>
--	--	--	---



PRAZO MÉDIO ENTRE O AJUIZAMENTO E A PROLAÇÃO DA SENTENÇA DE TODAS AS VARAS DO TRABALHO

Data da sentença entre 1/8/2016 e 31/8/2016 23:59:59

SUMARÍSSIMO

Qtd. Processos	Prazo Médio (dias)
3.685	99,11

Vara do Trabalho	Qtd Processos	Prazo Médio	Ranking
VARA DO TRABALHO DE LUZIÂNIA	162	13,76	1°
4ª VARA DO TRABALHO DE RIO VERDE	54	23,06	2°
13ª VARA DO TRABALHO DE GOIÂNIA	76	29,53	3°
VARA DO TRABALHO DE VALPARAÍSO DE GOIÁS	90	33,73	4°
VARA DO TRABALHO DE POSSE	11	36	5°
14ª VARA DO TRABALHO DE GOIÂNIA	71	36,94	6°
VARA DO TRABALHO DE GOIATUBA	90	39,17	7°
1ª VARA DO TRABALHO DE APARECIDA DE GOIÂNIA	107	39,33	8°
VARA DO TRABALHO DE INHUMAS	56	47,16	9°
6ª VARA DO TRABALHO DE GOIÂNIA	86	48,19	10°
5ª VARA DO TRABALHO DE GOIÂNIA	85	48,95	11°
VARA DO TRABALHO DE GOIÁS	69	51,93	12°
2ª VARA DO TRABALHO DE ITUMBIARA	59	52,37	13°
VARA DO TRABALHO DE GOIANÉSIA	74	53,47	14°
10ª VARA DO TRABALHO DE GOIÂNIA	79	56,28	15°
12ª VARA DO TRABALHO DE GOIÂNIA	121	58,11	16°
16ª VARA DO TRABALHO DE GOIÂNIA	79	58,73	17°
VARA DO TRABALHO DE CATALÃO	171	61,81	18°
VARA DO TRABALHO DE PIRES DO RIO	23	66,48	19°
3ª VARA DO TRABALHO DE APARECIDA DE GOIÂNIA	95	68,41	20°
VARA DO TRABALHO DE CALDAS NOVAS	83	68,96	21°
11ª VARA DO TRABALHO DE GOIÂNIA	74	69,54	22°
1ª VARA DO TRABALHO DE ANÁPOLIS	77	70,6	23°
2ª VARA DO TRABALHO DE APARECIDA DE GOIÂNIA	102	71,49	24°
8ª VARA DO TRABALHO DE GOIÂNIA	61	71,9	25°
2ª VARA DO TRABALHO DE GOIÂNIA	103	72,88	26°



PRAZO MÉDIO ENTRE O AJUIZAMENTO E A PROLAÇÃO DA SENTENÇA DE TODAS AS VARAS DO TRABALHO

SUMARÍSSIMO

Qtd. Processos	Prazo Médio (dias)
3.685	99,11

Vara do Trabalho	Qtd Processos	Prazo Médio	Ranking
18ª VARA DO TRABALHO DE GOIÂNIA	102	76,31	27°
VARA DO TRABALHO DE SÃO LUIS DE MONTES BELOS	56	77,13	28°
VARA DO TRABALHO DE URUAÇU	51	79,18	29°
15ª VARA DO TRABALHO DE GOIÂNIA	77	83,06	30°
2ª VARA DO TRABALHO DE ANÁPOLIS	39	83,54	31°
17ª VARA DO TRABALHO DE GOIÂNIA	137	85,36	32°
9ª VARA DO TRABALHO DE GOIÂNIA	89	94,38	33°
1ª VARA DO TRABALHO DE ITUMBIARA	49	95,61	34°
4ª VARA DO TRABALHO DE GOIÂNIA	73	96,99	35°
VARA DO TRABALHO DE FORMOSA	14	97,14	36°
7ª VARA DO TRABALHO DE GOIÂNIA	74	99,26	37°
4ª VARA DO TRABALHO DE ANÁPOLIS	81	105,19	38°
VARA DO TRABALHO DE QUIRINÓPOLIS	16	111,31	39°
2ª VARA DO TRABALHO DE RIO VERDE	52	112,23	40°
VARA DO TRABALHO DE CERES	92	119,92	41°
1ª VARA DO TRABALHO DE GOIÂNIA	60	124,52	42°
VARA DO TRABALHO DE JATAÍ	57	128,74	43°
3ª VARA DO TRABALHO DE RIO VERDE	88	143,35	44°
VARA DO TRABALHO DE MINEIROS	31	168,19	45°
3ª VARA DO TRABALHO DE GOIÂNIA	72	205,78	46°
1ª VARA DO TRABALHO DE RIO VERDE	94	520,11	47°
3ª VARA DO TRABALHO DE ANÁPOLIS	123	520,75	48°



PRAZO MÉDIO ENTRE O AJUIZAMENTO E A PROLAÇÃO DA SENTENÇA - 5ª VARA DO TRABALHO DE GOIÂNIA

Data da sentença entre 1/8/2016 e 31/8/2016 23:59:59

5ª VARA DO TRABALHO DE GOIÂNIA

SUMARÍSSIMO

Qtd	Prazo Médio
85	48,95

Nr. Processo	Ajuiz.	Senteça	Prazo
RTSum - 0010078-56.2016.5.18.0005	19/01/16	26/08/16	220
RTSum - 0010281-18.2016.5.18.0005	19/02/16	25/08/16	188
RTSum - 0010375-63.2016.5.18.0005	03/03/16	14/08/16	164
RTSum - 0010743-72.2016.5.18.0005	27/04/16	10/08/16	105
RTSum - 0010775-77.2016.5.18.0005	02/05/16	27/08/16	117
RTSum - 0010781-84.2016.5.18.0005	02/05/16	10/08/16	100
RTSum - 0010805-15.2016.5.18.0005	04/05/16	04/08/16	92
RTSum - 0010829-43.2016.5.18.0005	09/05/16	27/08/16	110
RTSum - 0010845-94.2016.5.18.0005	10/05/16	29/08/16	111
RTSum - 0010863-18.2016.5.18.0005	11/05/16	29/08/16	110
RTSum - 0010926-43.2016.5.18.0005	20/05/16	19/08/16	91
RTSum - 0010927-28.2016.5.18.0005	20/05/16	29/08/16	101
RTSum - 0010935-05.2016.5.18.0005	20/05/16	05/08/16	77
RTSum - 0010939-42.2016.5.18.0005	22/05/16	29/08/16	99
RTSum - 0010985-31.2016.5.18.0005	01/06/16	29/08/16	89
RTSum - 0011038-12.2016.5.18.0005	08/06/16	22/08/16	75
RTSum - 0011059-85.2016.5.18.0005	12/06/16	30/08/16	79
RTSum - 0011060-70.2016.5.18.0005	12/06/16	26/08/16	75
RTSum - 0011067-62.2016.5.18.0005	14/06/16	30/08/16	77
RTSum - 0011071-02.2016.5.18.0005	15/06/16	30/08/16	76
RTSum - 0011076-24.2016.5.18.0005	15/06/16	30/08/16	76
RTSum - 0011109-90.2016.5.18.0012	14/07/16	08/08/16	25

Legenda:

Ajuiz. Data do Ajuizamento;

Senteça: Data da prolação da sentença;

Prazo: Prazo para a entrega da prestação jurisdicional.



PRAZO MÉDIO ENTRE O AJUIZAMENTO E A PROLAÇÃO DA SENTENÇA - 5ª VARA DO TRABALHO DE GOIÂNIA

5ª VARA DO TRABALHO DE GOIÂNIA

SUMARÍSSIMO

Qtd	Prazo Médio
85	48,95

Nr. Processo	Ajuiz.	Sentença	Prazo
RTSum - 0011117-88.2016.5.18.0005	21/06/16	09/08/16	49
RTSum - 0011119-58.2016.5.18.0005	22/06/16	16/08/16	55
RTSum - 0011133-42.2016.5.18.0005	24/06/16	31/08/16	68
RTSum - 0011145-50.2016.5.18.0007	30/06/16	31/08/16	62
RTSum - 0011145-56.2016.5.18.0005	27/06/16	26/08/16	60
RTSum - 0011200-07.2016.5.18.0005	05/07/16	25/08/16	51
RTSum - 0011224-20.2016.5.18.0010	12/07/16	03/08/16	22
RTSum - 0011235-64.2016.5.18.0005	08/07/16	01/08/16	24
RTSum - 0011242-56.2016.5.18.0005	11/07/16	01/08/16	21
RTSum - 0011246-69.2016.5.18.0013	13/07/16	05/08/16	23
RTSum - 0011247-78.2016.5.18.0005	12/07/16	02/08/16	21
RTSum - 0011252-03.2016.5.18.0005	12/07/16	09/08/16	28
RTSum - 0011258-10.2016.5.18.0005	13/07/16	03/08/16	21
RTSum - 0011261-62.2016.5.18.0005	13/07/16	08/08/16	26
RTSum - 0011268-54.2016.5.18.0005	14/07/16	24/08/16	41
RTSum - 0011269-39.2016.5.18.0005	14/07/16	04/08/16	21
RTSum - 0011277-16.2016.5.18.0005	16/07/16	05/08/16	20
RTSum - 0011283-23.2016.5.18.0005	18/07/16	03/08/16	16
RTSum - 0011287-60.2016.5.18.0005	19/07/16	25/08/16	37
RTSum - 0011293-67.2016.5.18.0005	19/07/16	08/08/16	20
RTSum - 0011295-37.2016.5.18.0005	20/07/16	08/08/16	19
RTSum - 0011298-89.2016.5.18.0005	20/07/16	09/08/16	20
RTSum - 0011301-44.2016.5.18.0005	20/07/16	09/08/16	20
RTSum - 0011302-29.2016.5.18.0005	20/07/16	09/08/16	20
RTSum - 0011303-14.2016.5.18.0005	20/07/16	04/08/16	15

Legenda:
Ajuiz. Data do Ajuizamento;
Sentença: Data da prolação da sentença;
Prazo: Prazo para a entrega da prestação jurisdicional.



PRAZO MÉDIO ENTRE O AJUIZAMENTO E A PROLAÇÃO DA SENTENÇA - 5ª VARA DO TRABALHO DE GOIÂNIA

5ª VARA DO TRABALHO DE GOIÂNIA

SUMARÍSSIMO

Qtd	Prazo Médio
85	48,95

Nr. Processo	Ajuiz.	Sentença	Prazo
RTSum - 0011311-88.2016.5.18.0005	21/07/16	25/08/16	35
RTSum - 0011319-65.2016.5.18.0005	22/07/16	16/08/16	25
RTSum - 0011322-20.2016.5.18.0005	22/07/16	31/08/16	40
RTSum - 0011330-94.2016.5.18.0005	25/07/16	15/08/16	21
RTSum - 0011334-34.2016.5.18.0005	25/07/16	17/08/16	23
RTSum - 0011345-48.2016.5.18.0010	08/08/16	19/08/16	11
RTSum - 0011346-48.2016.5.18.0005	27/07/16	17/08/16	21
RTSum - 0011347-33.2016.5.18.0005	27/07/16	15/08/16	19
RTSum - 0011351-70.2016.5.18.0005	27/07/16	16/08/16	20
RTSum - 0011357-77.2016.5.18.0005	28/07/16	16/08/16	19
RTSum - 0011367-24.2016.5.18.0005	29/07/16	22/08/16	24
RTSum - 0011376-83.2016.5.18.0005	01/08/16	18/08/16	17
RTSum - 0011383-75.2016.5.18.0005	02/08/16	04/08/16	2
RTSum - 0011385-45.2016.5.18.0005	03/08/16	18/08/16	15
RTSum - 0011391-52.2016.5.18.0005	03/08/16	05/08/16	2
RTSum - 0011394-07.2016.5.18.0005	03/08/16	22/08/16	19
RTSum - 0011396-74.2016.5.18.0005	04/08/16	31/08/16	27
RTSum - 0011401-96.2016.5.18.0005	05/08/16	23/08/16	18
RTSum - 0011415-80.2016.5.18.0005	07/08/16	24/08/16	17
RTSum - 0011417-50.2016.5.18.0005	08/08/16	25/08/16	17
RTSum - 0011423-57.2016.5.18.0005	08/08/16	25/08/16	17
RTSum - 0011425-27.2016.5.18.0005	09/08/16	25/08/16	16
RTSum - 0011427-94.2016.5.18.0005	09/08/16	25/08/16	16
RTSum - 0011429-64.2016.5.18.0005	09/08/16	26/08/16	17
RTSum - 0011432-19.2016.5.18.0005	09/08/16	26/08/16	17

Legenda:

Ajuiz. Data do Ajuizamento;

Sentença: Data da prolação da sentença;

Prazo: Prazo para a entrega da prestação jurisdicional.



**PRAZO MÉDIO ENTRE O AJUIZAMENTO E A
PROLAÇÃO DA SENTENÇA - 5ª VARA DO TRABALHO
DE GOIÂNIA**

5ª VARA DO TRABALHO DE GOIÂNIA

SUMARÍSSIMO

Qtd	Prazo Médio
85	48,95

Nr. Processo	Ajuiz.	Sentença	Prazo
RTSum - 0011437-41.2016.5.18.0005	10/08/16	24/08/16	14
RTSum - 0011444-33.2016.5.18.0005	10/08/16	31/08/16	21
RTSum - 0011456-47.2016.5.18.0005	12/08/16	31/08/16	19
RTSum - 0011461-69.2016.5.18.0005	15/08/16	31/08/16	16
RTSum - 0011463-39.2016.5.18.0005	15/08/16	31/08/16	16
RTSum - 0011464-24.2016.5.18.0005	15/08/16	16/08/16	1
RTSum - 0011465-09.2016.5.18.0005	15/08/16	18/08/16	3
RTSum - 0011470-31.2016.5.18.0005	16/08/16	31/08/16	15
RTSum - 0011474-68.2016.5.18.0005	16/08/16	23/08/16	7
RTSum - 0011486-82.2016.5.18.0005	17/08/16	31/08/16	14
RTSum - 0011548-25.2016.5.18.0005	26/08/16	30/08/16	4
RTSum - 0011963-42.2015.5.18.0005	18/11/15	10/08/16	266
RTSum - 0012039-66.2015.5.18.0005	01/12/15	10/08/16	253

Legenda:
Ajuiz. Data do Ajuizamento;
Sentença: Data da prolação da sentença;
Prazo: Prazo para a entrega da prestação jurisdicional.



PRAZO MÉDIO ENTRE O AJUIZAMENTO E A PROLAÇÃO DA SENTENÇA - 5ª VARA DO TRABALHO DE GOIÂNIA

Data da sentença entre 1/8/2016 e 31/8/2016 23:59:59

Sem magistrado

SUMARÍSSIMO

Qtd	Prazo Médio
85	48,95

Nr. Processo	Ajuiz.	Sentença	Prazo
RTSum - 0010078-56.2016.5.18.0005	19/01/16	26/08/16	220
RTSum - 0010281-18.2016.5.18.0005	19/02/16	25/08/16	188
RTSum - 0010375-63.2016.5.18.0005	03/03/16	14/08/16	164
RTSum - 0010743-72.2016.5.18.0005	27/04/16	10/08/16	105
RTSum - 0010775-77.2016.5.18.0005	02/05/16	27/08/16	117
RTSum - 0010781-84.2016.5.18.0005	02/05/16	10/08/16	100
RTSum - 0010805-15.2016.5.18.0005	04/05/16	04/08/16	92
RTSum - 0010829-43.2016.5.18.0005	09/05/16	27/08/16	110
RTSum - 0010845-94.2016.5.18.0005	10/05/16	29/08/16	111
RTSum - 0010863-18.2016.5.18.0005	11/05/16	29/08/16	110
RTSum - 0010926-43.2016.5.18.0005	20/05/16	19/08/16	91
RTSum - 0010927-28.2016.5.18.0005	20/05/16	29/08/16	101
RTSum - 0010935-05.2016.5.18.0005	20/05/16	05/08/16	77
RTSum - 0010939-42.2016.5.18.0005	22/05/16	29/08/16	99
RTSum - 0010985-31.2016.5.18.0005	01/06/16	29/08/16	89
RTSum - 0011038-12.2016.5.18.0005	08/06/16	22/08/16	75
RTSum - 0011059-85.2016.5.18.0005	12/06/16	30/08/16	79
RTSum - 0011060-70.2016.5.18.0005	12/06/16	26/08/16	75
RTSum - 0011067-62.2016.5.18.0005	14/06/16	30/08/16	77
RTSum - 0011071-02.2016.5.18.0005	15/06/16	30/08/16	76
RTSum - 0011076-24.2016.5.18.0005	15/06/16	30/08/16	76
RTSum - 0011109-90.2016.5.18.0012	14/07/16	08/08/16	25

Legenda:
Ajuiz. Data do Ajuizamento;
Sentença: Data da prolação da sentença;
Prazo: Prazo para a entrega da prestação jurisdicional.



PRAZO MÉDIO ENTRE O AJUIZAMENTO E A PROLAÇÃO DA SENTENÇA - 5ª VARA DO TRABALHO DE GOIÂNIA

Sem magistrado

SUMARÍSSIMO

Qtd	Prazo Médio
85	48,95

Nr. Processo	Ajuiz.	Sentença	Prazo
RTSum - 0011117-88.2016.5.18.0005	21/06/16	09/08/16	49
RTSum - 0011119-58.2016.5.18.0005	22/06/16	16/08/16	55
RTSum - 0011133-42.2016.5.18.0005	24/06/16	31/08/16	68
RTSum - 0011145-50.2016.5.18.0007	30/06/16	31/08/16	62
RTSum - 0011145-56.2016.5.18.0005	27/06/16	26/08/16	60
RTSum - 0011200-07.2016.5.18.0005	05/07/16	25/08/16	51
RTSum - 0011224-20.2016.5.18.0010	12/07/16	03/08/16	22
RTSum - 0011235-64.2016.5.18.0005	08/07/16	01/08/16	24
RTSum - 0011242-56.2016.5.18.0005	11/07/16	01/08/16	21
RTSum - 0011246-69.2016.5.18.0013	13/07/16	05/08/16	23
RTSum - 0011247-78.2016.5.18.0005	12/07/16	02/08/16	21
RTSum - 0011252-03.2016.5.18.0005	12/07/16	09/08/16	28
RTSum - 0011258-10.2016.5.18.0005	13/07/16	03/08/16	21
RTSum - 0011261-62.2016.5.18.0005	13/07/16	08/08/16	26
RTSum - 0011268-54.2016.5.18.0005	14/07/16	24/08/16	41
RTSum - 0011269-39.2016.5.18.0005	14/07/16	04/08/16	21
RTSum - 0011277-16.2016.5.18.0005	16/07/16	05/08/16	20
RTSum - 0011283-23.2016.5.18.0005	18/07/16	03/08/16	16
RTSum - 0011287-60.2016.5.18.0005	19/07/16	25/08/16	37
RTSum - 0011293-67.2016.5.18.0005	19/07/16	08/08/16	20
RTSum - 0011295-37.2016.5.18.0005	20/07/16	08/08/16	19
RTSum - 0011298-89.2016.5.18.0005	20/07/16	09/08/16	20
RTSum - 0011301-44.2016.5.18.0005	20/07/16	09/08/16	20
RTSum - 0011302-29.2016.5.18.0005	20/07/16	09/08/16	20
RTSum - 0011303-14.2016.5.18.0005	20/07/16	04/08/16	15

Legenda:

Ajuiz. Data do Ajuizamento;

Sentença: Data da prolação da sentença;

Prazo: Prazo para a entrega da prestação jurisdicional.



**PRAZO MÉDIO ENTRE O AJUIZAMENTO E A
PROLAÇÃO DA SENTENÇA - 5ª VARA DO TRABALHO
DE GOIÂNIA**

Sem magistrado

SUMARÍSSIMO

Qtd	Prazo Médio
85	48,95

Nr. Processo	Ajuiz.	Sentença	Prazo
RTSum - 0011311-88.2016.5.18.0005	21/07/16	25/08/16	35
RTSum - 0011319-65.2016.5.18.0005	22/07/16	16/08/16	25
RTSum - 0011322-20.2016.5.18.0005	22/07/16	31/08/16	40
RTSum - 0011330-94.2016.5.18.0005	25/07/16	15/08/16	21
RTSum - 0011334-34.2016.5.18.0005	25/07/16	17/08/16	23
RTSum - 0011345-48.2016.5.18.0010	08/08/16	19/08/16	11
RTSum - 0011346-48.2016.5.18.0005	27/07/16	17/08/16	21
RTSum - 0011347-33.2016.5.18.0005	27/07/16	15/08/16	19
RTSum - 0011351-70.2016.5.18.0005	27/07/16	16/08/16	20
RTSum - 0011357-77.2016.5.18.0005	28/07/16	16/08/16	19
RTSum - 0011367-24.2016.5.18.0005	29/07/16	22/08/16	24
RTSum - 0011376-83.2016.5.18.0005	01/08/16	18/08/16	17
RTSum - 0011383-75.2016.5.18.0005	02/08/16	04/08/16	2
RTSum - 0011385-45.2016.5.18.0005	03/08/16	18/08/16	15
RTSum - 0011391-52.2016.5.18.0005	03/08/16	05/08/16	2
RTSum - 0011394-07.2016.5.18.0005	03/08/16	22/08/16	19
RTSum - 0011396-74.2016.5.18.0005	04/08/16	31/08/16	27
RTSum - 0011401-96.2016.5.18.0005	05/08/16	23/08/16	18
RTSum - 0011415-80.2016.5.18.0005	07/08/16	24/08/16	17
RTSum - 0011417-50.2016.5.18.0005	08/08/16	25/08/16	17
RTSum - 0011423-57.2016.5.18.0005	08/08/16	25/08/16	17
RTSum - 0011425-27.2016.5.18.0005	09/08/16	25/08/16	16
RTSum - 0011427-94.2016.5.18.0005	09/08/16	25/08/16	16
RTSum - 0011429-64.2016.5.18.0005	09/08/16	26/08/16	17
RTSum - 0011432-19.2016.5.18.0005	09/08/16	26/08/16	17

Legenda:
Ajuiz. Data do Ajuizamento;
Sentença: Data da prolação da sentença;
Prazo: Prazo para a entrega da prestação jurisdicional.



**PRAZO MÉDIO ENTRE O AJUIZAMENTO E A
PROLAÇÃO DA SENTENÇA - 5ª VARA DO TRABALHO
DE GOIÂNIA**

Sem magistrado

SUMARÍSSIMO

Qtd	Prazo Médio
85	48,95

Nr. Processo	Ajuiz.	Sentença	Prazo
RTSum - 0011437-41.2016.5.18.0005	10/08/16	24/08/16	14
RTSum - 0011444-33.2016.5.18.0005	10/08/16	31/08/16	21
RTSum - 0011456-47.2016.5.18.0005	12/08/16	31/08/16	19
RTSum - 0011461-69.2016.5.18.0005	15/08/16	31/08/16	16
RTSum - 0011463-39.2016.5.18.0005	15/08/16	31/08/16	16
RTSum - 0011464-24.2016.5.18.0005	15/08/16	16/08/16	1
RTSum - 0011465-09.2016.5.18.0005	15/08/16	18/08/16	3
RTSum - 0011470-31.2016.5.18.0005	16/08/16	31/08/16	15
RTSum - 0011474-68.2016.5.18.0005	16/08/16	23/08/16	7
RTSum - 0011486-82.2016.5.18.0005	17/08/16	31/08/16	14
RTSum - 0011548-25.2016.5.18.0005	26/08/16	30/08/16	4
RTSum - 0011963-42.2015.5.18.0005	18/11/15	10/08/16	266
RTSum - 0012039-66.2015.5.18.0005	01/12/15	10/08/16	253

Legenda:
Ajuiz. Data do Ajuizamento;
Sentença: Data da prolação da sentença;
Prazo: Prazo para a entrega da prestação jurisdicional.