

## Conceituação

Tema	Prazos Processuais
<b>Relatórios</b>	Evolução Histórica Comparativo por VT Comparativo por Grupo Por Grupo Por VT Por Processo Por Magistrado
<b>Resumo</b>	Apresenta o prazo médio desde o ajuizamento da ação até a prolação da sentença.
<b>Descrição</b>	O prazo médio é obtido calculando-se a quantidade de dias decorridos desde o ajuizamento da ação até a prolação da sentença. Os dados são extraídos baseando-se nos itens do e-Gestão:  271 e 90271 - Do ajuizamento da ação até a prolação da sentença, na fase de conhecimento – rito sumaríssimo;  272 e 90272 – Do ajuizamento da ação até a prolação da sentença, na fase de conhecimento – exceto rito sumaríssimo (ordinário)
<b>Origem da informação</b>	e-Gestão
<b>Critérios e transformações</b>	Coletado do e-Gestão, consolidado, otimizado e classificado para análise.
<b>Análises possíveis</b>	Prazo médio entre o ajuizamento da ação até a prolação da sentença, detalhado de forma Geral, Por grupo, Por VT, Por Processo e Por Magistrado

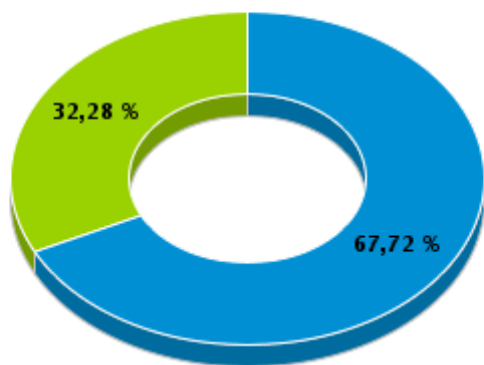


## EVOLUÇÃO HISTÓRICA DOS PRAZOS PROCESSUAIS ENTRE O AJUIZAMENTO E A PROLAÇÃO DA SENTENÇA - 8ª VARA DO TRABALHO DE GOIÂNIA

Data da sentença entre 1/8/2016 e 31/8/2016 23:59:59

Rito	Qtd	Prazo Médio
ORDINÁRIO	128	124,15
SUMARÍSSIMO	61	71,9
<b>Total/Média</b>	<b>189</b>	<b>107,29</b>

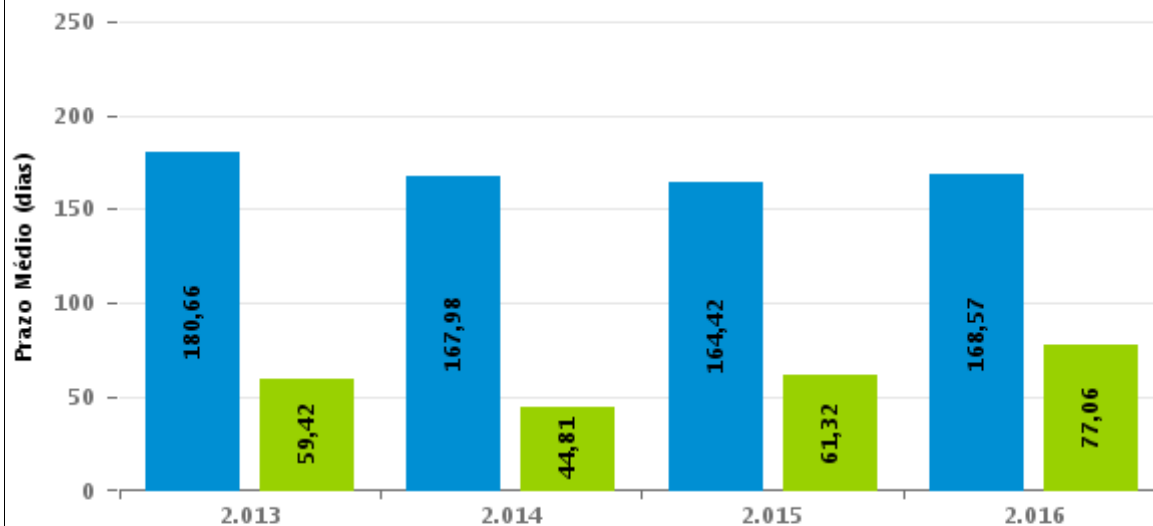
Percentual de Processos por Rito



Rito

■ ORDINÁRIO ■ SUMARÍSSIMO

Prazo Médio por Rito



Para este exercício foram computados os processos até o mês de Dezembro/2016

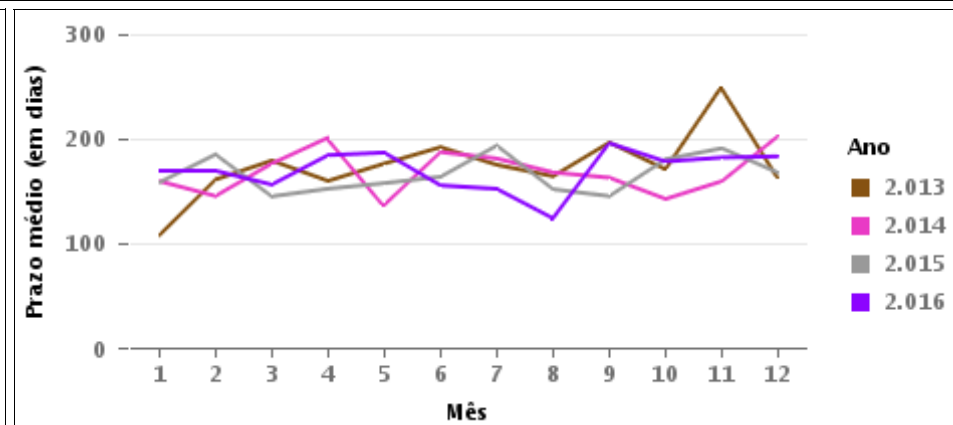
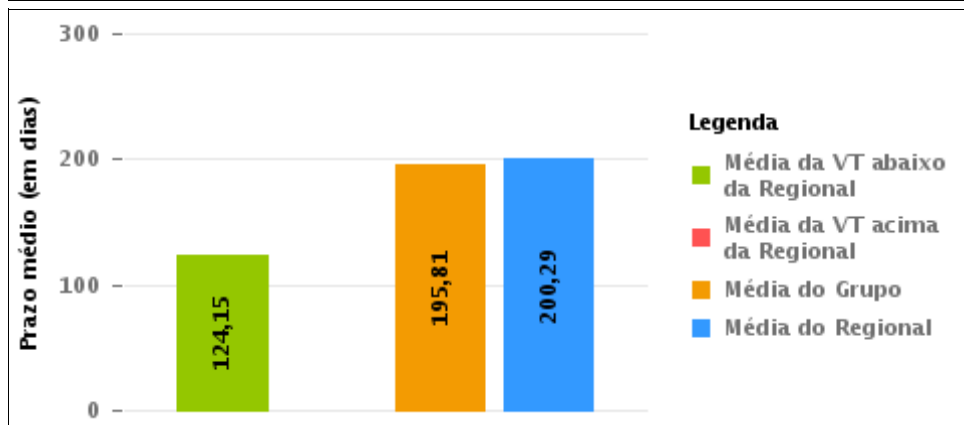
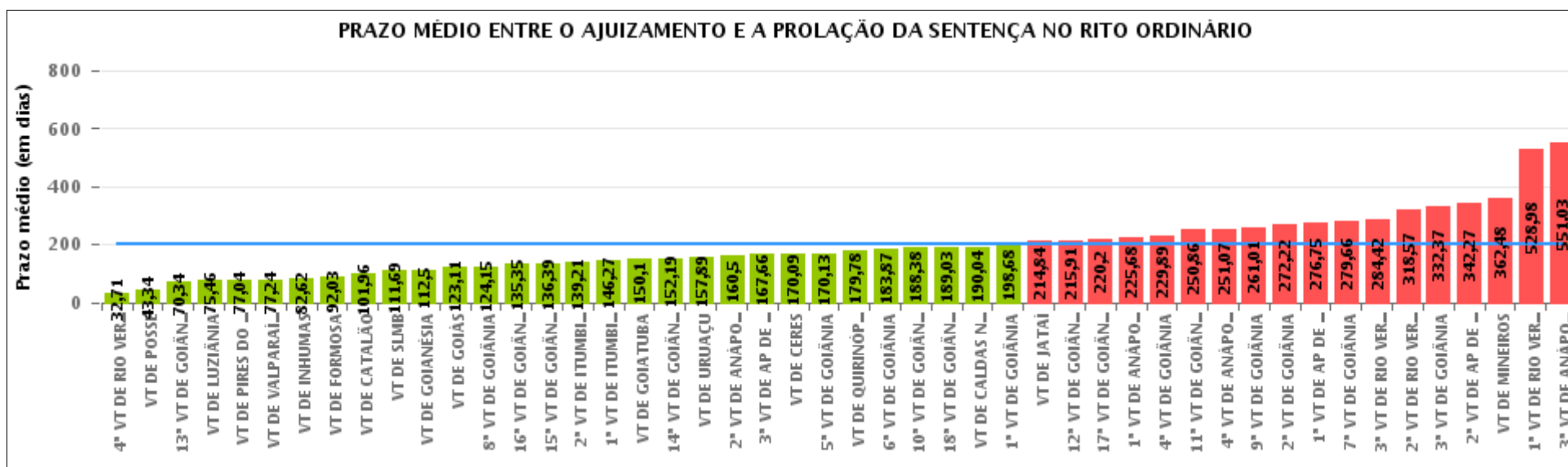
Rito

■ ORDINÁRIO ■ SUMARÍSSIMO



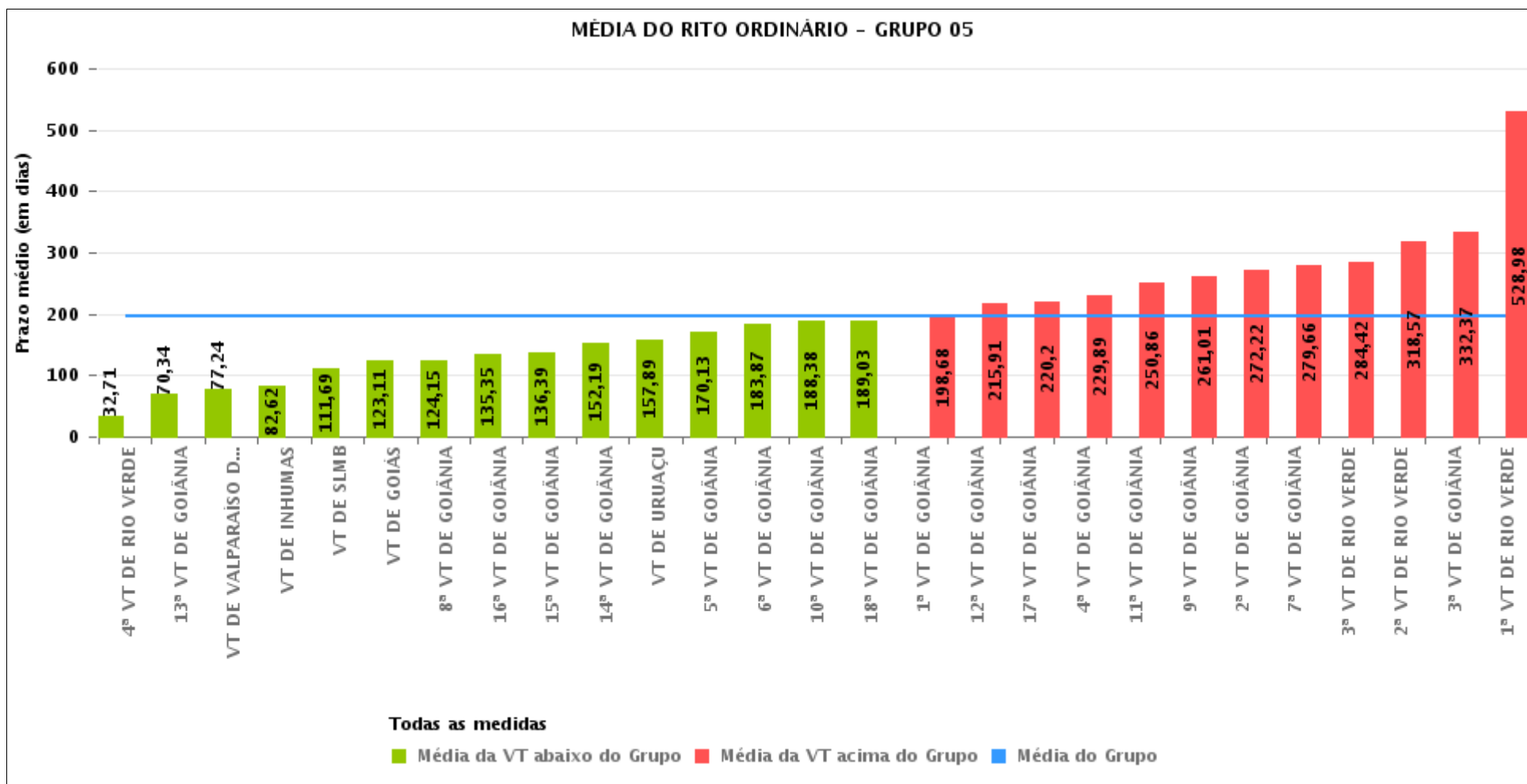
## COMPARATIVO DO PRAZO MÉDIO ENTRE O AJUIZAMENTO E A PROLAÇÃO DA SENTENÇA - 8ª VARA DO TRABALHO DE GOIÂNIA

Data da sentença entre 1/8/2016 e 31/8/2016 23:59:59



## COMPARATIVO DO PRAZO MÉDIO ENTRE O AJUIZAMENTO E A PROLAÇÃO DA SENTENÇA ENTRE AS VARAS DO GRUPO

Data da sentença entre 1/8/2016 e 31/8/2016 23:59:59





## PRAZO MÉDIO ENTRE O AJUIZAMENTO E A PROLAÇÃO DA SENTENÇA POR GRUPO

Data da sentença entre 1/8/2016 e 31/8/2016 23:59:59

Rito	Grupo	Qtd. Processos	Prazo Médio (dias)	Ranking
ORDINÁRIO	GRUPO 01	38	43,34	1°
	GRUPO 02	57	84,67	2°
	GRUPO 04	969	167,53	3°
	GRUPO 05	3.117	195,81	4°
	GRUPO 06	418	237,1	5°
	GRUPO 03	630	268,37	6°

<p>Legenda:</p> <p># Grupo 01 – Até 750 VT de Posse</p> <p># Grupo 02 – De 751 a 1000 VT de Formosa VT de Pires do Rio</p> <p># Grupo 03 – De 1001 a 1500 VT de Ceres 1ª VT de Anápolis 2ª VT de Anápolis 3ª VT de Anápolis 4ª VT de Anápolis VT de Caldas Novas</p>	<p># Grupo 04 – De 1501 a 2000 VT de Catalão VT de Goiatuba 1ª VT de Itumbiara 2ª VT de Itumbiara VT de Jataí VT de Luziânia VT de Mineiros VT de Quirinópolis</p> <p># Grupo 05 – De 2001 a 2500 1ª VT de Goiânia 2ª VT de Goiânia 3ª VT de Goiânia 4ª VT de Goiânia 5ª VT de Goiânia 6ª VT de Goiânia 7ª VT de Goiânia</p>	<p>8ª VT de Goiânia 9ª VT de Goiânia 10ª VT de Goiânia 11ª VT de Goiânia 12ª VT de Goiânia 13ª VT de Goiânia 14ª VT de Goiânia 15ª VT de Goiânia 16ª VT de Goiânia 17ª VT de Goiânia 18ª VT de Goiânia VT de Goiás VT de Inhumas 1ª VT de Rio Verde 2ª VT de Rio Verde 3ª VT de Rio Verde 4ª VT de Rio Verde VT de Uruaçu VT de São Luis de Montes Belos VT de Valparaíso de Goiás</p>	<p>#Grupo 06 – A partir de 2500 1ª VT de Aparecida de Goiânia 2ª VT de Aparecida de Goiânia 3ª VT de Aparecida de Goiânia VT de Goianésia</p>
--	--	--	---



## PRAZO MÉDIO ENTRE O AJUIZAMENTO E A PROLAÇÃO DA SENTENÇA DE TODAS AS VARAS DO TRABALHO

Data da sentença entre 1/8/2016 e 31/8/2016 23:59:59

### ORDINÁRIO

Qtd. Processos	Prazo Médio (dias)
5.229	200,29

Vara do Trabalho	Qtd Processos	Prazo Médio	Ranking
4ª VARA DO TRABALHO DE RIO VERDE	79	32,71	1º
VARA DO TRABALHO DE POSSE	38	43,34	2º
13ª VARA DO TRABALHO DE GOIÂNIA	116	70,34	3º
VARA DO TRABALHO DE LUZIÂNIA	144	75,46	4º
VARA DO TRABALHO DE PIRES DO RIO	28	77,04	5º
VARA DO TRABALHO DE VALPARAÍSO DE GOIÁS	131	77,24	6º
VARA DO TRABALHO DE INHUMAS	171	82,62	7º
VARA DO TRABALHO DE FORMOSA	29	92,03	8º
VARA DO TRABALHO DE CATALÃO	170	101,96	9º
VARA DO TRABALHO DE SÃO LUIS DE MONTES BELOS	80	111,69	10º
VARA DO TRABALHO DE GOIANÉSIA	70	112,5	11º
VARA DO TRABALHO DE GOIÁS	73	123,11	12º
8ª VARA DO TRABALHO DE GOIÂNIA	128	124,15	13º
16ª VARA DO TRABALHO DE GOIÂNIA	132	135,35	14º
15ª VARA DO TRABALHO DE GOIÂNIA	138	136,39	15º
2ª VARA DO TRABALHO DE ITUMBIARA	114	139,21	16º
1ª VARA DO TRABALHO DE ITUMBIARA	63	146,27	17º
VARA DO TRABALHO DE GOIATUBA	118	150,1	18º
14ª VARA DO TRABALHO DE GOIÂNIA	84	152,19	19º
VARA DO TRABALHO DE URUAÇU	189	157,89	20º
2ª VARA DO TRABALHO DE ANÁPOLIS	70	160,5	21º
3ª VARA DO TRABALHO DE APARECIDA DE GOIÂNIA	109	167,66	22º
VARA DO TRABALHO DE CERES	113	170,09	23º
5ª VARA DO TRABALHO DE GOIÂNIA	114	170,13	24º
VARA DO TRABALHO DE QUIRINÓPOLIS	144	179,78	25º
6ª VARA DO TRABALHO DE GOIÂNIA	130	183,87	26º



## PRAZO MÉDIO ENTRE O AJUIZAMENTO E A PROLAÇÃO DA SENTENÇA DE TODAS AS VARAS DO TRABALHO

### ORDINÁRIO

Qtd. Processos	Prazo Médio (dias)
5.229	200,29

Vara do Trabalho	Qtd Processos	Prazo Médio	Ranking
10ª VARA DO TRABALHO DE GOIÂNIA	127	188,38	27°
18ª VARA DO TRABALHO DE GOIÂNIA	113	189,03	28°
VARA DO TRABALHO DE CALDAS NOVAS	131	190,04	29°
1ª VARA DO TRABALHO DE GOIÂNIA	100	198,68	30°
VARA DO TRABALHO DE JATAÍ	87	214,84	31°
12ª VARA DO TRABALHO DE GOIÂNIA	128	215,91	32°
17ª VARA DO TRABALHO DE GOIÂNIA	80	220,2	33°
1ª VARA DO TRABALHO DE ANÁPOLIS	87	225,68	34°
4ª VARA DO TRABALHO DE GOIÂNIA	111	229,89	35°
11ª VARA DO TRABALHO DE GOIÂNIA	86	250,86	36°
4ª VARA DO TRABALHO DE ANÁPOLIS	107	251,07	37°
9ª VARA DO TRABALHO DE GOIÂNIA	143	261,01	38°
2ª VARA DO TRABALHO DE GOIÂNIA	116	272,22	39°
1ª VARA DO TRABALHO DE APARECIDA DE GOIÂNIA	135	276,75	40°
7ª VARA DO TRABALHO DE GOIÂNIA	106	279,66	41°
3ª VARA DO TRABALHO DE RIO VERDE	146	284,42	42°
2ª VARA DO TRABALHO DE RIO VERDE	102	318,57	43°
3ª VARA DO TRABALHO DE GOIÂNIA	70	332,37	44°
2ª VARA DO TRABALHO DE APARECIDA DE GOIÂNIA	104	342,27	45°
VARA DO TRABALHO DE MINEIROS	129	362,48	46°
1ª VARA DO TRABALHO DE RIO VERDE	124	528,98	47°
3ª VARA DO TRABALHO DE ANÁPOLIS	122	551,03	48°



## PRAZO MÉDIO ENTRE O AJUIZAMENTO E A PROLAÇÃO DA SENTENÇA - 8ª VARA DO TRABALHO DE GOIÂNIA

Data da sentença entre 1/8/2016 e 31/8/2016 23:59:59

### 8ª VARA DO TRABALHO DE GOIÂNIA

#### ORDINÁRIO

Qtd	Prazo Médio
128	124,15

Nr. Processo	Ajuiz.	Sentença	Prazo
ConPag - 0011262-38.2016.5.18.0008	18/07/16	25/08/16	38
ConPag - 0011460-75.2016.5.18.0008	17/08/16	30/08/16	13
ET - 0011127-26.2016.5.18.0008	27/06/16	15/08/16	49
Exibic - 0010992-14.2016.5.18.0008	03/06/16	15/08/16	73
Pet - 0011097-25.2015.5.18.0008	23/06/15	25/08/16	429
Pet - 0011368-97.2016.5.18.0008	03/08/16	22/08/16	19
Pet - 0011369-82.2016.5.18.0008	03/08/16	08/08/16	5
Pet - 0011448-61.2016.5.18.0008	16/08/16	29/08/16	13
RTAlç - 0010980-97.2016.5.18.0008	03/06/16	25/08/16	83
RTAlç - 0011196-58.2016.5.18.0008	07/07/16	09/08/16	33
RTAlç - 0011235-55.2016.5.18.0008	13/07/16	03/08/16	21
RTAlç - 0011273-67.2016.5.18.0008	20/07/16	08/08/16	19
RTAlç - 0011275-37.2016.5.18.0008	20/07/16	04/08/16	15
RTAlç - 0011343-84.2016.5.18.0008	01/08/16	23/08/16	22
RTAlç - 0011383-66.2016.5.18.0008	06/08/16	24/08/16	18
RTAlç - 0011384-51.2016.5.18.0008	06/08/16	24/08/16	18
RTAlç - 0011385-36.2016.5.18.0008	06/08/16	08/08/16	2
RTAlç - 0011388-88.2016.5.18.0008	08/08/16	24/08/16	16
RTOrd - 0010010-97.2016.5.18.0008	07/01/16	15/08/16	221
RTOrd - 0010021-29.2016.5.18.0008	11/01/16	09/08/16	211
RTOrd - 0010033-28.2016.5.18.0013	13/01/16	16/08/16	216
RTOrd - 0010049-94.2016.5.18.0008	15/01/16	16/08/16	214

**Legenda:**  
**Ajuiz.** Data do Ajuizamento;  
**Sentença:** Data da prolação da sentença;  
**Prazo:** Prazo para a entrega da prestação jurisdicional.





**PRAZO MÉDIO ENTRE O AJUIZAMENTO E A  
PROLAÇÃO DA SENTENÇA - 8ª VARA DO TRABALHO  
DE GOIÂNIA**

**8ª VARA DO TRABALHO DE GOIÂNIA**

**ORDINÁRIO**

Qtd	Prazo Médio
128	124,15

Nr. Processo	Ajuiz.	Sentença	Prazo
RTOrd - 0010064-63.2016.5.18.0008	19/01/16	09/08/16	203
RTOrd - 0010092-31.2016.5.18.0008	22/01/16	25/08/16	216
RTOrd - 0010097-53.2016.5.18.0008	22/01/16	17/08/16	208
RTOrd - 0010099-23.2016.5.18.0008	22/01/16	23/08/16	214
RTOrd - 0010104-45.2016.5.18.0008	25/01/16	24/08/16	212
RTOrd - 0010105-30.2016.5.18.0008	25/01/16	01/08/16	189
RTOrd - 0010107-97.2016.5.18.0008	25/01/16	01/08/16	189
RTOrd - 0010115-74.2016.5.18.0008	26/01/16	30/08/16	217
RTOrd - 0010137-35.2016.5.18.0008	28/01/16	25/08/16	210
RTOrd - 0010139-05.2016.5.18.0008	29/01/16	23/08/16	207
RTOrd - 0010144-27.2016.5.18.0008	29/01/16	31/08/16	215
RTOrd - 0010155-56.2016.5.18.0008	01/02/16	02/08/16	183
RTOrd - 0010161-63.2016.5.18.0008	01/02/16	16/08/16	197
RTOrd - 0010172-92.2016.5.18.0008	02/02/16	18/08/16	198
RTOrd - 0010239-57.2016.5.18.0008	16/02/16	15/08/16	181
RTOrd - 0010247-34.2016.5.18.0008	17/02/16	15/08/16	180
RTOrd - 0010283-76.2016.5.18.0008	22/02/16	19/08/16	179
RTOrd - 0010291-53.2016.5.18.0008	23/02/16	19/08/16	178
RTOrd - 0010303-67.2016.5.18.0008	24/02/16	15/08/16	173
RTOrd - 0010307-07.2016.5.18.0008	24/02/16	22/08/16	180
RTOrd - 0010308-89.2016.5.18.0008	24/02/16	22/08/16	180
RTOrd - 0010343-49.2016.5.18.0008	01/03/16	29/08/16	181
RTOrd - 0010345-19.2016.5.18.0008	01/03/16	29/08/16	181
RTOrd - 0010369-47.2016.5.18.0008	03/03/16	18/08/16	168
RTOrd - 0010435-27.2016.5.18.0008	14/03/16	30/08/16	169

**Legenda:**  
**Ajuiz.** Data do Ajuizamento;  
**Sentença:** Data da prolação da sentença;  
**Prazo:** Prazo para a entrega da prestação jurisdicional.



## PRAZO MÉDIO ENTRE O AJUIZAMENTO E A PROLAÇÃO DA SENTENÇA - 8ª VARA DO TRABALHO DE GOIÂNIA

### 8ª VARA DO TRABALHO DE GOIÂNIA

#### ORDINÁRIO

Qtd	Prazo Médio
128	124,15

Nr. Processo	Ajuiz.	Sentença	Prazo
RTOrd - 0010499-37.2016.5.18.0008	23/03/16	30/08/16	160
RTOrd - 0010512-36.2016.5.18.0008	28/03/16	15/08/16	140
RTOrd - 0010518-43.2016.5.18.0008	28/03/16	01/08/16	126
RTOrd - 0010542-71.2016.5.18.0008	31/03/16	08/08/16	130
RTOrd - 0010565-17.2016.5.18.0008	05/04/16	16/08/16	133
RTOrd - 0010637-72.2014.5.18.0008	10/04/14	30/08/16	873
RTOrd - 0010663-02.2016.5.18.0008	18/04/16	31/08/16	135
RTOrd - 0010682-08.2016.5.18.0008	22/04/16	25/08/16	125
RTOrd - 0010703-81.2016.5.18.0008	26/04/16	09/08/16	105
RTOrd - 0010725-42.2016.5.18.0008	28/04/16	04/08/16	98
RTOrd - 0010814-65.2016.5.18.0008	10/05/16	16/08/16	98
RTOrd - 0010890-89.2016.5.18.0008	19/05/16	22/08/16	95
RTOrd - 0010947-10.2016.5.18.0008	31/05/16	25/08/16	86
RTOrd - 0010974-90.2016.5.18.0008	02/06/16	16/08/16	75
RTOrd - 0010979-15.2016.5.18.0008	03/06/16	23/08/16	81
RTOrd - 0011126-41.2016.5.18.0008	27/06/16	29/08/16	63
RTOrd - 0011129-30.2015.5.18.0008	29/06/15	16/08/16	414
RTOrd - 0011138-55.2016.5.18.0008	28/06/16	16/08/16	49
RTOrd - 0011142-92.2016.5.18.0008	29/06/16	15/08/16	47
RTOrd - 0011153-55.2015.5.18.0009	22/09/15	19/08/16	332
RTOrd - 0011172-30.2016.5.18.0008	04/07/16	18/08/16	45
RTOrd - 0011186-14.2016.5.18.0008	06/07/16	19/08/16	44
RTOrd - 0011192-21.2016.5.18.0008	07/07/16	25/08/16	49
RTOrd - 0011206-05.2016.5.18.0008	08/07/16	01/08/16	24
RTOrd - 0011211-27.2016.5.18.0008	11/07/16	26/08/16	46

**Legenda:**

**Ajuiz.** Data do Ajuizamento;

**Sentença:** Data da prolação da sentença;

**Prazo:** Prazo para a entrega da prestação jurisdicional.



## PRAZO MÉDIO ENTRE O AJUIZAMENTO E A PROLAÇÃO DA SENTENÇA - 8ª VARA DO TRABALHO DE GOIÂNIA

### 8ª VARA DO TRABALHO DE GOIÂNIA

#### ORDINÁRIO

Qtd	Prazo Médio
128	124,15

Nr. Processo	Ajuiz.	Sentença	Prazo
RTOrd - 0011217-34.2016.5.18.0008	12/07/16	09/08/16	28
RTOrd - 0011229-48.2016.5.18.0008	13/07/16	02/08/16	20
RTOrd - 0011259-83.2016.5.18.0008	18/07/16	02/08/16	15
RTOrd - 0011263-23.2016.5.18.0008	19/07/16	03/08/16	15
RTOrd - 0011265-90.2016.5.18.0008	19/07/16	03/08/16	15
RTOrd - 0011279-74.2016.5.18.0008	20/07/16	16/08/16	27
RTOrd - 0011280-59.2016.5.18.0008	20/07/16	04/08/16	15
RTOrd - 0011288-36.2016.5.18.0008	21/07/16	08/08/16	18
RTOrd - 0011302-20.2016.5.18.0008	25/07/16	09/08/16	15
RTOrd - 0011306-57.2016.5.18.0008	25/07/16	22/08/16	28
RTOrd - 0011313-49.2016.5.18.0008	26/07/16	29/08/16	34
RTOrd - 0011316-04.2016.5.18.0008	26/07/16	18/08/16	23
RTOrd - 0011318-71.2016.5.18.0008	26/07/16	02/08/16	7
RTOrd - 0011326-48.2016.5.18.0008	27/07/16	10/08/16	14
RTOrd - 0011327-33.2016.5.18.0008	28/07/16	23/08/16	26
RTOrd - 0011334-25.2016.5.18.0008	29/07/16	15/08/16	17
RTOrd - 0011338-62.2016.5.18.0008	29/07/16	15/08/16	17
RTOrd - 0011339-47.2016.5.18.0008	29/07/16	26/08/16	28
RTOrd - 0011341-17.2016.5.18.0008	29/07/16	22/08/16	24
RTOrd - 0011344-18.2015.5.18.0004	22/09/15	25/08/16	338
RTOrd - 0011357-68.2016.5.18.0008	02/08/16	23/08/16	21
RTOrd - 0011358-53.2016.5.18.0008	02/08/16	22/08/16	20
RTOrd - 0011368-34.2015.5.18.0008	07/08/15	17/08/16	376
RTOrd - 0011377-59.2016.5.18.0008	04/08/16	23/08/16	19
RTOrd - 0011379-29.2016.5.18.0008	05/08/16	23/08/16	18

**Legenda:**

**Ajuiz.** Data do Ajuizamento;

**Sentença:** Data da prolação da sentença;

**Prazo:** Prazo para a entrega da prestação jurisdicional.



## PRAZO MÉDIO ENTRE O AJUIZAMENTO E A PROLAÇÃO DA SENTENÇA - 8ª VARA DO TRABALHO DE GOIÂNIA

### 8ª VARA DO TRABALHO DE GOIÂNIA

#### ORDINÁRIO

Qtd	Prazo Médio
128	124,15

Nr. Processo	Ajuiz.	Sentença	Prazo
RTOrd - 0011382-81.2016.5.18.0008	05/08/16	24/08/16	19
RTOrd - 0011392-28.2016.5.18.0008	08/08/16	25/08/16	17
RTOrd - 0011393-13.2016.5.18.0008	08/08/16	15/08/16	7
RTOrd - 0011396-65.2016.5.18.0008	09/08/16	24/08/16	15
RTOrd - 0011402-72.2016.5.18.0008	09/08/16	25/08/16	16
RTOrd - 0011403-57.2016.5.18.0008	09/08/16	30/08/16	21
RTOrd - 0011405-27.2016.5.18.0008	10/08/16	30/08/16	20
RTOrd - 0011407-94.2016.5.18.0008	10/08/16	30/08/16	20
RTOrd - 0011409-64.2016.5.18.0008	10/08/16	16/08/16	6
RTOrd - 0011425-18.2016.5.18.0008	12/08/16	30/08/16	18
RTOrd - 0011434-56.2016.5.18.0015	16/08/16	16/08/16	0
RTOrd - 0011434-77.2016.5.18.0008	15/08/16	31/08/16	16
RTOrd - 0011435-62.2016.5.18.0008	15/08/16	31/08/16	16
RTOrd - 0011437-32.2016.5.18.0008	15/08/16	31/08/16	16
RTOrd - 0011438-17.2016.5.18.0008	15/08/16	30/08/16	15
RTOrd - 0011439-02.2016.5.18.0008	15/08/16	31/08/16	16
RTOrd - 0011442-54.2016.5.18.0008	15/08/16	31/08/16	16
RTOrd - 0011682-77.2015.5.18.0008	26/09/15	01/08/16	310
RTOrd - 0011685-03.2013.5.18.0008	14/11/13	01/08/16	991
RTOrd - 0011810-09.2015.5.18.0005	23/10/15	30/08/16	312
RTOrd - 0011833-43.2015.5.18.0008	21/10/15	02/08/16	286
RTOrd - 0011835-13.2015.5.18.0008	16/12/15	23/08/16	251
RTOrd - 0011939-05.2015.5.18.0008	10/11/15	24/08/16	288
RTOrd - 0012017-84.2015.5.18.0012	12/01/16	16/08/16	217
RTOrd - 0012078-57.2015.5.18.0007	08/01/16	15/08/16	220

**Legenda:**

**Ajuiz.** Data do Ajuizamento;

**Sentença:** Data da prolação da sentença;

**Prazo:** Prazo para a entrega da prestação jurisdicional.



**PRAZO MÉDIO ENTRE O AJUIZAMENTO E A  
PROLAÇÃO DA SENTENÇA - 8ª VARA DO TRABALHO  
DE GOIÂNIA**

**8ª VARA DO TRABALHO DE GOIÂNIA**

**ORDINÁRIO**

Qtd	Prazo Médio
128	124,15

Nr. Processo	Ajuiz.	Sentença	Prazo
RTOOrd - 0012100-15.2015.5.18.0008	09/12/15	08/08/16	243
RTOOrd - 0012141-79.2015.5.18.0008	16/12/15	03/08/16	231
RTOOrd - 0012145-19.2015.5.18.0008	17/12/15	24/08/16	251
RTOOrd - 0012149-56.2015.5.18.0008	18/12/15	19/08/16	245
RTOOrd - 0012167-77.2015.5.18.0008	23/12/15	25/08/16	246
RTOOrd - 0012176-39.2015.5.18.0008	30/12/15	25/08/16	239

**Legenda:**

**Ajuiz.** Data do Ajuizamento;

**Sentença:** Data da prolação da sentença;

**Prazo:** Prazo para a entrega da prestação jurisdicional.



## PRAZO MÉDIO ENTRE O AJUIZAMENTO E A PROLAÇÃO DA SENTENÇA - 8ª VARA DO TRABALHO DE GOIÂNIA

Data da sentença entre 1/8/2016 e 31/8/2016 23:59:59

### Sem magistrado

#### ORDINÁRIO

Qtd	Prazo Médio
128	124,15

Nr. Processo	Ajuiz.	Senteça	Prazo
ConPag - 0011262-38.2016.5.18.0008	18/07/16	25/08/16	38
ConPag - 0011460-75.2016.5.18.0008	17/08/16	30/08/16	13
ET - 0011127-26.2016.5.18.0008	27/06/16	15/08/16	49
Exibic - 0010992-14.2016.5.18.0008	03/06/16	15/08/16	73
Pet - 0011097-25.2015.5.18.0008	23/06/15	25/08/16	429
Pet - 0011368-97.2016.5.18.0008	03/08/16	22/08/16	19
Pet - 0011369-82.2016.5.18.0008	03/08/16	08/08/16	5
Pet - 0011448-61.2016.5.18.0008	16/08/16	29/08/16	13
RTAlç - 0010980-97.2016.5.18.0008	03/06/16	25/08/16	83
RTAlç - 0011196-58.2016.5.18.0008	07/07/16	09/08/16	33
RTAlç - 0011235-55.2016.5.18.0008	13/07/16	03/08/16	21
RTAlç - 0011273-67.2016.5.18.0008	20/07/16	08/08/16	19
RTAlç - 0011275-37.2016.5.18.0008	20/07/16	04/08/16	15
RTAlç - 0011343-84.2016.5.18.0008	01/08/16	23/08/16	22
RTAlç - 0011383-66.2016.5.18.0008	06/08/16	24/08/16	18
RTAlç - 0011384-51.2016.5.18.0008	06/08/16	24/08/16	18
RTAlç - 0011385-36.2016.5.18.0008	06/08/16	08/08/16	2
RTAlç - 0011388-88.2016.5.18.0008	08/08/16	24/08/16	16
RTOrd - 0010010-97.2016.5.18.0008	07/01/16	15/08/16	221
RTOrd - 0010021-29.2016.5.18.0008	11/01/16	09/08/16	211
RTOrd - 0010033-28.2016.5.18.0013	13/01/16	16/08/16	216
RTOrd - 0010049-94.2016.5.18.0008	15/01/16	16/08/16	214

**Legenda:**  
**Ajuiz.** Data do Ajuizamento;  
**Senteça:** Data da prolação da sentença;  
**Prazo:** Prazo para a entrega da prestação jurisdicional.



**PRAZO MÉDIO ENTRE O AJUIZAMENTO E A  
PROLAÇÃO DA SENTENÇA - 8ª VARA DO TRABALHO  
DE GOIÂNIA**

**Sem magistrado**

**ORDINÁRIO**

Qtd	Prazo Médio
128	124,15

Nr. Processo	Ajuiz.	Sentença	Prazo
RTOrd - 0010064-63.2016.5.18.0008	19/01/16	09/08/16	203
RTOrd - 0010092-31.2016.5.18.0008	22/01/16	25/08/16	216
RTOrd - 0010097-53.2016.5.18.0008	22/01/16	17/08/16	208
RTOrd - 0010099-23.2016.5.18.0008	22/01/16	23/08/16	214
RTOrd - 0010104-45.2016.5.18.0008	25/01/16	24/08/16	212
RTOrd - 0010105-30.2016.5.18.0008	25/01/16	01/08/16	189
RTOrd - 0010107-97.2016.5.18.0008	25/01/16	01/08/16	189
RTOrd - 0010115-74.2016.5.18.0008	26/01/16	30/08/16	217
RTOrd - 0010137-35.2016.5.18.0008	28/01/16	25/08/16	210
RTOrd - 0010139-05.2016.5.18.0008	29/01/16	23/08/16	207
RTOrd - 0010144-27.2016.5.18.0008	29/01/16	31/08/16	215
RTOrd - 0010155-56.2016.5.18.0008	01/02/16	02/08/16	183
RTOrd - 0010161-63.2016.5.18.0008	01/02/16	16/08/16	197
RTOrd - 0010172-92.2016.5.18.0008	02/02/16	18/08/16	198
RTOrd - 0010239-57.2016.5.18.0008	16/02/16	15/08/16	181
RTOrd - 0010247-34.2016.5.18.0008	17/02/16	15/08/16	180
RTOrd - 0010283-76.2016.5.18.0008	22/02/16	19/08/16	179
RTOrd - 0010291-53.2016.5.18.0008	23/02/16	19/08/16	178
RTOrd - 0010303-67.2016.5.18.0008	24/02/16	15/08/16	173
RTOrd - 0010307-07.2016.5.18.0008	24/02/16	22/08/16	180
RTOrd - 0010308-89.2016.5.18.0008	24/02/16	22/08/16	180
RTOrd - 0010343-49.2016.5.18.0008	01/03/16	29/08/16	181
RTOrd - 0010345-19.2016.5.18.0008	01/03/16	29/08/16	181
RTOrd - 0010369-47.2016.5.18.0008	03/03/16	18/08/16	168
RTOrd - 0010435-27.2016.5.18.0008	14/03/16	30/08/16	169

**Legenda:**  
**Ajuiz.** Data do Ajuizamento;  
**Sentença:** Data da prolação da sentença;  
**Prazo:** Prazo para a entrega da prestação jurisdicional.



## PRAZO MÉDIO ENTRE O AJUIZAMENTO E A PROLAÇÃO DA SENTENÇA - 8ª VARA DO TRABALHO DE GOIÂNIA

### Sem magistrado

#### ORDINÁRIO

Qtd	Prazo Médio
128	124,15

Nr. Processo	Ajuiz.	Sentença	Prazo
RTOrd - 0010499-37.2016.5.18.0008	23/03/16	30/08/16	160
RTOrd - 0010512-36.2016.5.18.0008	28/03/16	15/08/16	140
RTOrd - 0010518-43.2016.5.18.0008	28/03/16	01/08/16	126
RTOrd - 0010542-71.2016.5.18.0008	31/03/16	08/08/16	130
RTOrd - 0010565-17.2016.5.18.0008	05/04/16	16/08/16	133
RTOrd - 0010637-72.2014.5.18.0008	10/04/14	30/08/16	873
RTOrd - 0010663-02.2016.5.18.0008	18/04/16	31/08/16	135
RTOrd - 0010682-08.2016.5.18.0008	22/04/16	25/08/16	125
RTOrd - 0010703-81.2016.5.18.0008	26/04/16	09/08/16	105
RTOrd - 0010725-42.2016.5.18.0008	28/04/16	04/08/16	98
RTOrd - 0010814-65.2016.5.18.0008	10/05/16	16/08/16	98
RTOrd - 0010890-89.2016.5.18.0008	19/05/16	22/08/16	95
RTOrd - 0010947-10.2016.5.18.0008	31/05/16	25/08/16	86
RTOrd - 0010974-90.2016.5.18.0008	02/06/16	16/08/16	75
RTOrd - 0010979-15.2016.5.18.0008	03/06/16	23/08/16	81
RTOrd - 0011126-41.2016.5.18.0008	27/06/16	29/08/16	63
RTOrd - 0011129-30.2015.5.18.0008	29/06/15	16/08/16	414
RTOrd - 0011138-55.2016.5.18.0008	28/06/16	16/08/16	49
RTOrd - 0011142-92.2016.5.18.0008	29/06/16	15/08/16	47
RTOrd - 0011153-55.2015.5.18.0009	22/09/15	19/08/16	332
RTOrd - 0011172-30.2016.5.18.0008	04/07/16	18/08/16	45
RTOrd - 0011186-14.2016.5.18.0008	06/07/16	19/08/16	44
RTOrd - 0011192-21.2016.5.18.0008	07/07/16	25/08/16	49
RTOrd - 0011206-05.2016.5.18.0008	08/07/16	01/08/16	24
RTOrd - 0011211-27.2016.5.18.0008	11/07/16	26/08/16	46

**Legenda:**

**Ajuiz.** Data do Ajuizamento;

**Sentença:** Data da prolação da sentença;

**Prazo:** Prazo para a entrega da prestação jurisdicional.





## PRAZO MÉDIO ENTRE O AJUIZAMENTO E A PROLAÇÃO DA SENTENÇA - 8ª VARA DO TRABALHO DE GOIÂNIA

### Sem magistrado

#### ORDINÁRIO

Qtd	Prazo Médio
128	124,15

Nr. Processo	Ajuiz.	Sentença	Prazo
RTOrd - 0011217-34.2016.5.18.0008	12/07/16	09/08/16	28
RTOrd - 0011229-48.2016.5.18.0008	13/07/16	02/08/16	20
RTOrd - 0011259-83.2016.5.18.0008	18/07/16	02/08/16	15
RTOrd - 0011263-23.2016.5.18.0008	19/07/16	03/08/16	15
RTOrd - 0011265-90.2016.5.18.0008	19/07/16	03/08/16	15
RTOrd - 0011279-74.2016.5.18.0008	20/07/16	16/08/16	27
RTOrd - 0011280-59.2016.5.18.0008	20/07/16	04/08/16	15
RTOrd - 0011288-36.2016.5.18.0008	21/07/16	08/08/16	18
RTOrd - 0011302-20.2016.5.18.0008	25/07/16	09/08/16	15
RTOrd - 0011306-57.2016.5.18.0008	25/07/16	22/08/16	28
RTOrd - 0011313-49.2016.5.18.0008	26/07/16	29/08/16	34
RTOrd - 0011316-04.2016.5.18.0008	26/07/16	18/08/16	23
RTOrd - 0011318-71.2016.5.18.0008	26/07/16	02/08/16	7
RTOrd - 0011326-48.2016.5.18.0008	27/07/16	10/08/16	14
RTOrd - 0011327-33.2016.5.18.0008	28/07/16	23/08/16	26
RTOrd - 0011334-25.2016.5.18.0008	29/07/16	15/08/16	17
RTOrd - 0011338-62.2016.5.18.0008	29/07/16	15/08/16	17
RTOrd - 0011339-47.2016.5.18.0008	29/07/16	26/08/16	28
RTOrd - 0011341-17.2016.5.18.0008	29/07/16	22/08/16	24
RTOrd - 0011344-18.2015.5.18.0004	22/09/15	25/08/16	338
RTOrd - 0011357-68.2016.5.18.0008	02/08/16	23/08/16	21
RTOrd - 0011358-53.2016.5.18.0008	02/08/16	22/08/16	20
RTOrd - 0011368-34.2015.5.18.0008	07/08/15	17/08/16	376
RTOrd - 0011377-59.2016.5.18.0008	04/08/16	23/08/16	19
RTOrd - 0011379-29.2016.5.18.0008	05/08/16	23/08/16	18

**Legenda:**  
Ajuiz. Data do Ajuizamento;  
Sentença: Data da prolação da sentença;  
Prazo: Prazo para a entrega da prestação jurisdicional.



## PRAZO MÉDIO ENTRE O AJUIZAMENTO E A PROLAÇÃO DA SENTENÇA - 8ª VARA DO TRABALHO DE GOIÂNIA

### Sem magistrado

#### ORDINÁRIO

Qtd	Prazo Médio
128	124,15

Nr. Processo	Ajuiz.	Sentença	Prazo
RTOrd - 0011382-81.2016.5.18.0008	05/08/16	24/08/16	19
RTOrd - 0011392-28.2016.5.18.0008	08/08/16	25/08/16	17
RTOrd - 0011393-13.2016.5.18.0008	08/08/16	15/08/16	7
RTOrd - 0011396-65.2016.5.18.0008	09/08/16	24/08/16	15
RTOrd - 0011402-72.2016.5.18.0008	09/08/16	25/08/16	16
RTOrd - 0011403-57.2016.5.18.0008	09/08/16	30/08/16	21
RTOrd - 0011405-27.2016.5.18.0008	10/08/16	30/08/16	20
RTOrd - 0011407-94.2016.5.18.0008	10/08/16	30/08/16	20
RTOrd - 0011409-64.2016.5.18.0008	10/08/16	16/08/16	6
RTOrd - 0011425-18.2016.5.18.0008	12/08/16	30/08/16	18
RTOrd - 0011434-56.2016.5.18.0015	16/08/16	16/08/16	0
RTOrd - 0011434-77.2016.5.18.0008	15/08/16	31/08/16	16
RTOrd - 0011435-62.2016.5.18.0008	15/08/16	31/08/16	16
RTOrd - 0011437-32.2016.5.18.0008	15/08/16	31/08/16	16
RTOrd - 0011438-17.2016.5.18.0008	15/08/16	30/08/16	15
RTOrd - 0011439-02.2016.5.18.0008	15/08/16	31/08/16	16
RTOrd - 0011442-54.2016.5.18.0008	15/08/16	31/08/16	16
RTOrd - 0011682-77.2015.5.18.0008	26/09/15	01/08/16	310
RTOrd - 0011685-03.2013.5.18.0008	14/11/13	01/08/16	991
RTOrd - 0011810-09.2015.5.18.0005	23/10/15	30/08/16	312
RTOrd - 0011833-43.2015.5.18.0008	21/10/15	02/08/16	286
RTOrd - 0011835-13.2015.5.18.0008	16/12/15	23/08/16	251
RTOrd - 0011939-05.2015.5.18.0008	10/11/15	24/08/16	288
RTOrd - 0012017-84.2015.5.18.0012	12/01/16	16/08/16	217
RTOrd - 0012078-57.2015.5.18.0007	08/01/16	15/08/16	220

**Legenda:**

**Ajuiz.** Data do Ajuizamento;

**Sentença:** Data da prolação da sentença;

**Prazo:** Prazo para a entrega da prestação jurisdicional.



**PRAZO MÉDIO ENTRE O AJUIZAMENTO E A  
PROLAÇÃO DA SENTENÇA - 8ª VARA DO TRABALHO  
DE GOIÂNIA**

**Sem magistrado**

**ORDINÁRIO**

Qtd	Prazo Médio
128	124,15

Nr. Processo	Ajuiz.	Sentença	Prazo
RTOOrd - 0012100-15.2015.5.18.0008	09/12/15	08/08/16	243
RTOOrd - 0012141-79.2015.5.18.0008	16/12/15	03/08/16	231
RTOOrd - 0012145-19.2015.5.18.0008	17/12/15	24/08/16	251
RTOOrd - 0012149-56.2015.5.18.0008	18/12/15	19/08/16	245
RTOOrd - 0012167-77.2015.5.18.0008	23/12/15	25/08/16	246
RTOOrd - 0012176-39.2015.5.18.0008	30/12/15	25/08/16	239

**Legenda:**

**Ajuiz.** Data do Ajuizamento;

**Sentença:** Data da prolação da sentença;

**Prazo:** Prazo para a entrega da prestação jurisdicional.