

## Conceituação

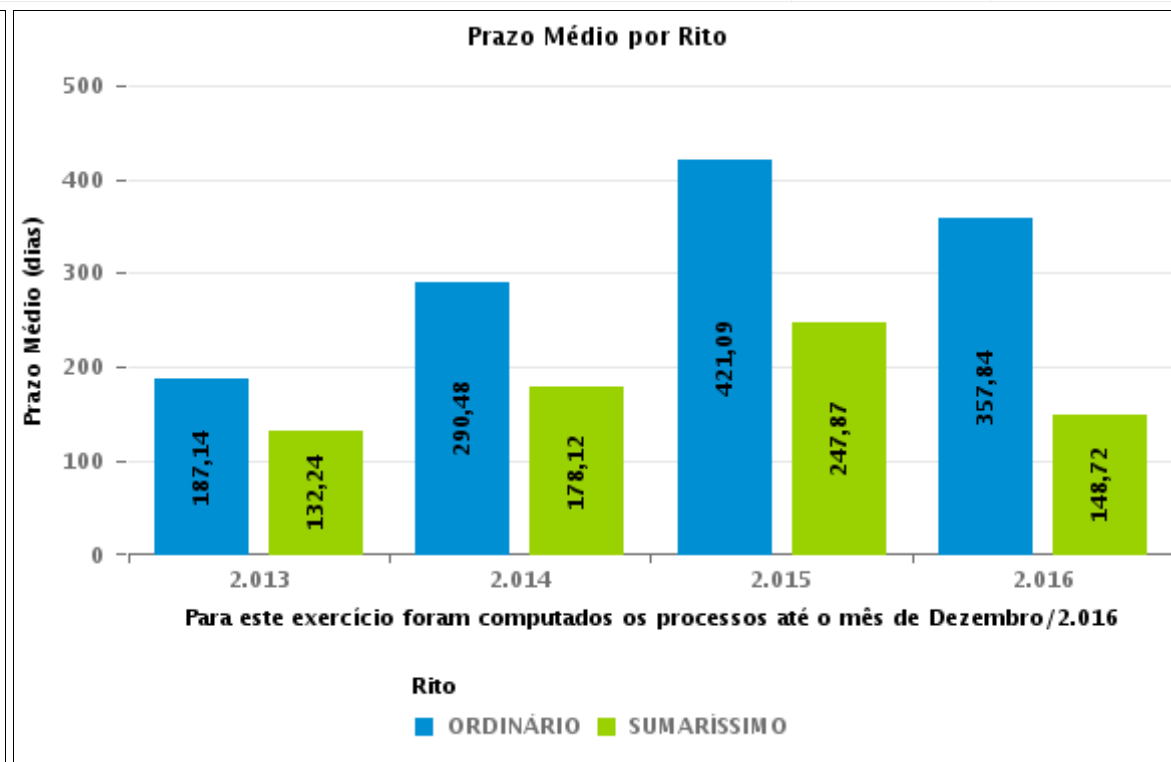
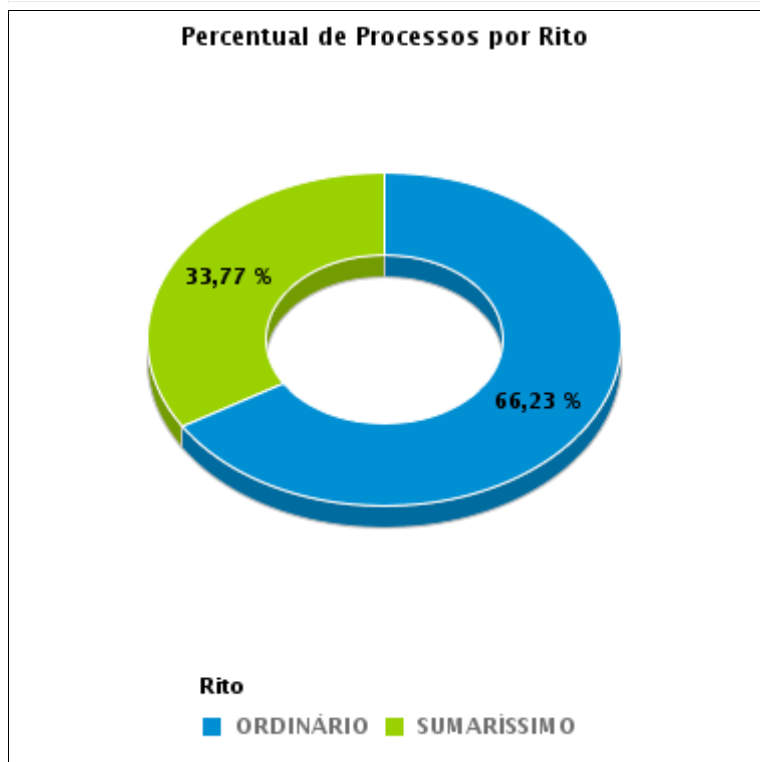
Tema	Prazos Processuais
<b>Relatórios</b>	Evolução Histórica Comparativo por VT Comparativo por Grupo Por Grupo Por VT Por Processo Por Magistrado
<b>Resumo</b>	Apresenta o prazo médio desde o ajuizamento da ação até a prolação da sentença.
<b>Descrição</b>	O prazo médio é obtido calculando-se a quantidade de dias decorridos desde o ajuizamento da ação até a prolação da sentença. Os dados são extraídos baseando-se nos itens do e-Gestão:  271 e 90271 - Do ajuizamento da ação até a prolação da sentença, na fase de conhecimento – rito sumaríssimo;  272 e 90272 – Do ajuizamento da ação até a prolação da sentença, na fase de conhecimento – exceto rito sumaríssimo (ordinário)
<b>Origem da informação</b>	e-Gestão
<b>Critérios e transformações</b>	Coletado do e-Gestão, consolidado, otimizado e classificado para análise.
<b>Análises possíveis</b>	Prazo médio entre o ajuizamento da ação até a prolação da sentença, detalhado de forma Geral, Por grupo, Por VT, Por Processo e Por Magistrado



## EVOLUÇÃO HISTÓRICA DOS PRAZOS PROCESSUAIS ENTRE O AJUIZAMENTO E A PROLAÇÃO DA SENTENÇA - 2ª VARA DO TRABALHO DE RIO VERDE

Data da sentença entre 1/8/2016 e 31/8/2016 23:59:59

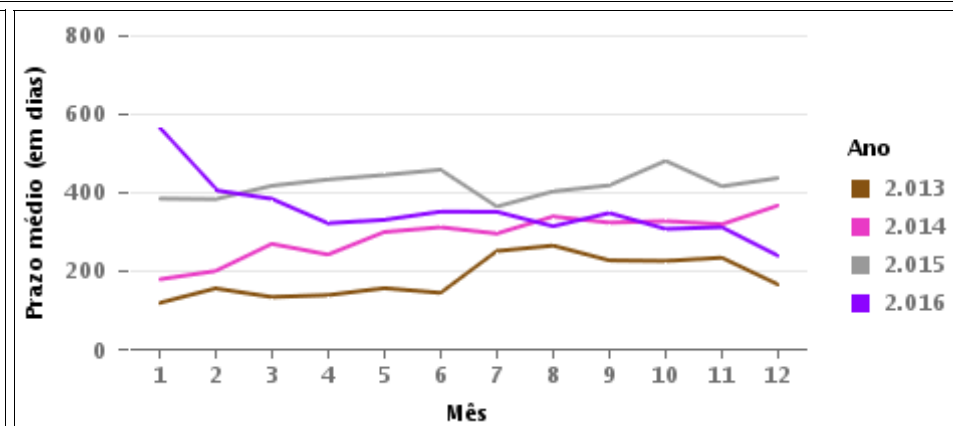
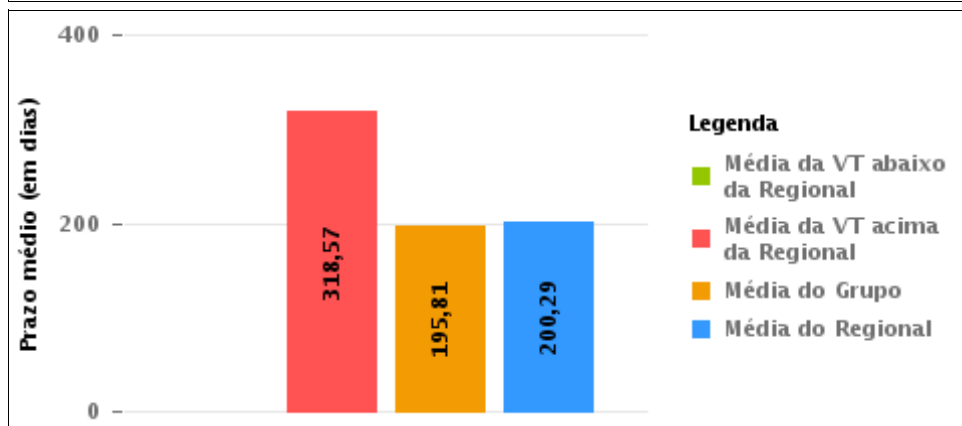
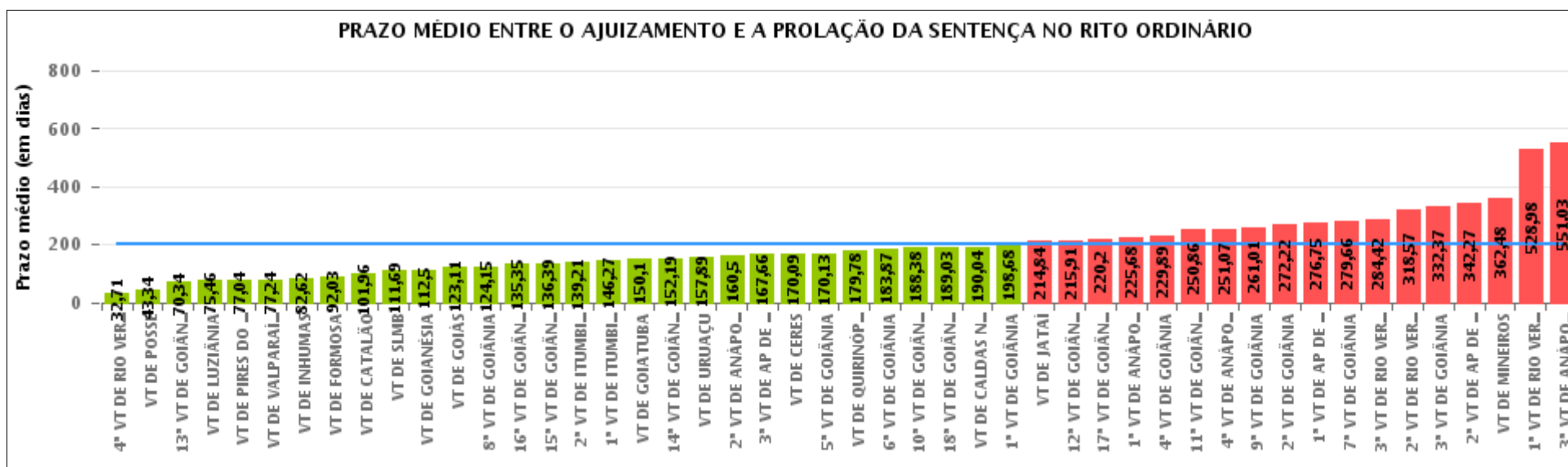
Rito	Qtd	Prazo Médio
ORDINÁRIO	102	318,57
SUMARÍSSIMO	52	112,23
<b>Total/Média</b>	<b>154</b>	<b>248,9</b>





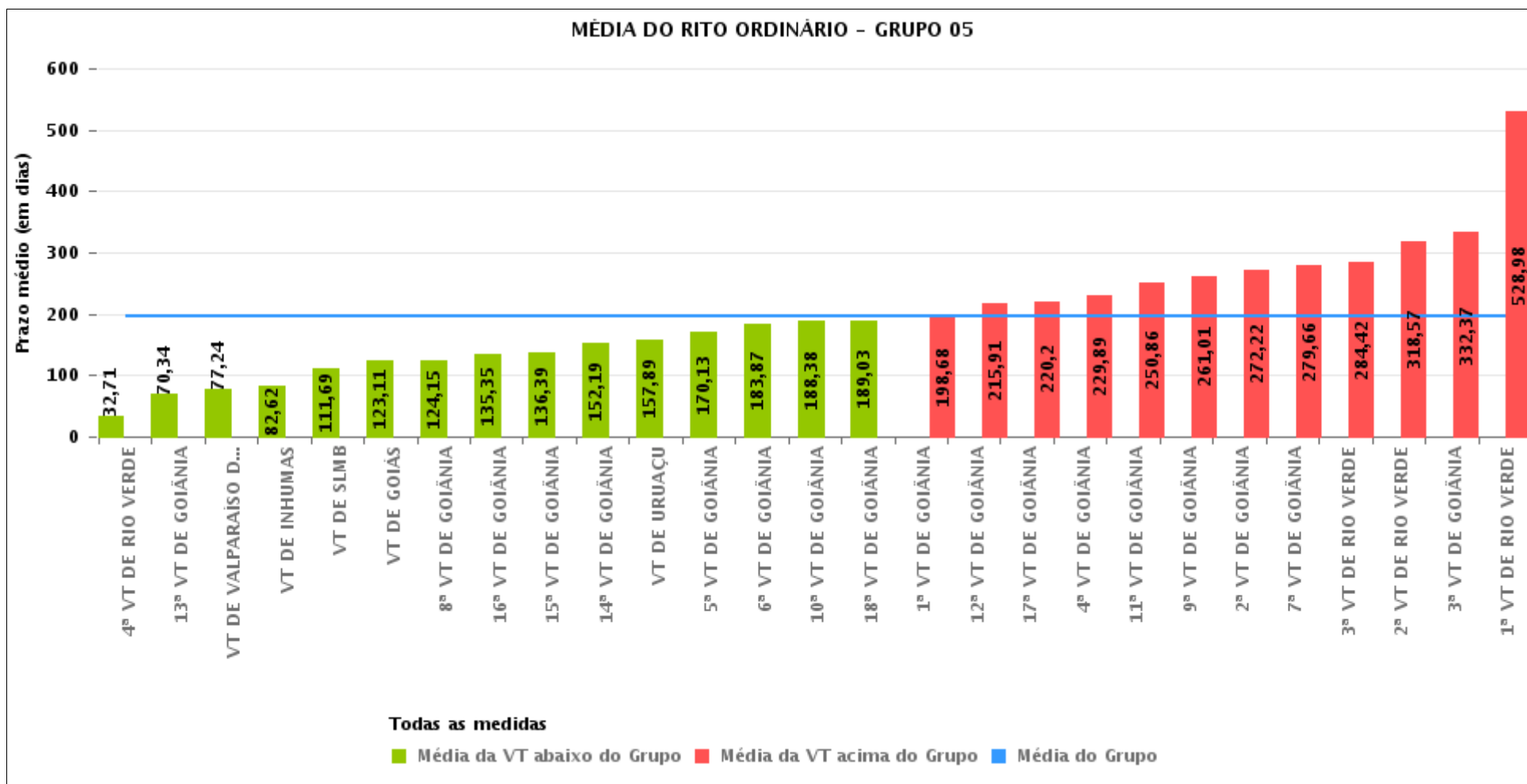
## COMPARATIVO DO PRAZO MÉDIO ENTRE O AJUIZAMENTO E A PROLAÇÃO DA SENTENÇA - 2ª VARA DO TRABALHO DE RIO VERDE

Data da sentença entre 1/8/2016 e 31/8/2016 23:59:59



## COMPARATIVO DO PRAZO MÉDIO ENTRE O AJUIZAMENTO E A PROLAÇÃO DA SENTENÇA ENTRE AS VARAS DO GRUPO

Data da sentença entre 1/8/2016 e 31/8/2016 23:59:59





## PRAZO MÉDIO ENTRE O AJUIZAMENTO E A PROLAÇÃO DA SENTENÇA POR GRUPO

Data da sentença entre 1/8/2016 e 31/8/2016 23:59:59

Rito	Grupo	Qtd. Processos	Prazo Médio (dias)	Ranking
ORDINÁRIO	GRUPO 01	38	43,34	1°
	GRUPO 02	57	84,67	2°
	GRUPO 04	969	167,53	3°
	GRUPO 05	3.117	195,81	4°
	GRUPO 06	418	237,1	5°
	GRUPO 03	630	268,37	6°

<p>Legenda:</p> <p># Grupo 01 – Até 750 VT de Posse</p> <p># Grupo 02 – De 751 a 1000 VT de Formosa VT de Pires do Rio</p> <p># Grupo 03 – De 1001 a 1500 VT de Ceres 1ª VT de Anápolis 2ª VT de Anápolis 3ª VT de Anápolis 4ª VT de Anápolis VT de Caldas Novas</p>	<p># Grupo 04 – De 1501 a 2000 VT de Catalão VT de Goiatuba 1ª VT de Itumbiara 2ª VT de Itumbiara VT de Jataí VT de Luziânia VT de Mineiros VT de Quirinópolis</p> <p># Grupo 05 – De 2001 a 2500 1ª VT de Goiânia 2ª VT de Goiânia 3ª VT de Goiânia 4ª VT de Goiânia 5ª VT de Goiânia 6ª VT de Goiânia 7ª VT de Goiânia</p>	<p>8ª VT de Goiânia 9ª VT de Goiânia 10ª VT de Goiânia 11ª VT de Goiânia 12ª VT de Goiânia 13ª VT de Goiânia 14ª VT de Goiânia 15ª VT de Goiânia 16ª VT de Goiânia 17ª VT de Goiânia 18ª VT de Goiânia VT de Goiás VT de Inhumas 1ª VT de Rio Verde 2ª VT de Rio Verde 3ª VT de Rio Verde 4ª VT de Rio Verde VT de Uruaçu VT de São Luis de Montes Belos VT de Valparaíso de Goiás</p>	<p>#Grupo 06 – A partir de 2500 1ª VT de Aparecida de Goiânia 2ª VT de Aparecida de Goiânia 3ª VT de Aparecida de Goiânia VT de Goianésia</p>
--	--	--	---



## PRAZO MÉDIO ENTRE O AJUIZAMENTO E A PROLAÇÃO DA SENTENÇA DE TODAS AS VARAS DO TRABALHO

Data da sentença entre 1/8/2016 e 31/8/2016 23:59:59

### ORDINÁRIO

Qtd. Processos	Prazo Médio (dias)
5.229	200,29

Vara do Trabalho	Qtd Processos	Prazo Médio	Ranking
4ª VARA DO TRABALHO DE RIO VERDE	79	32,71	1º
VARA DO TRABALHO DE POSSE	38	43,34	2º
13ª VARA DO TRABALHO DE GOIÂNIA	116	70,34	3º
VARA DO TRABALHO DE LUZIÂNIA	144	75,46	4º
VARA DO TRABALHO DE PIRES DO RIO	28	77,04	5º
VARA DO TRABALHO DE VALPARAÍSO DE GOIÁS	131	77,24	6º
VARA DO TRABALHO DE INHUMAS	171	82,62	7º
VARA DO TRABALHO DE FORMOSA	29	92,03	8º
VARA DO TRABALHO DE CATALÃO	170	101,96	9º
VARA DO TRABALHO DE SÃO LUIS DE MONTES BELOS	80	111,69	10º
VARA DO TRABALHO DE GOIANÉSIA	70	112,5	11º
VARA DO TRABALHO DE GOIÁS	73	123,11	12º
8ª VARA DO TRABALHO DE GOIÂNIA	128	124,15	13º
16ª VARA DO TRABALHO DE GOIÂNIA	132	135,35	14º
15ª VARA DO TRABALHO DE GOIÂNIA	138	136,39	15º
2ª VARA DO TRABALHO DE ITUMBIARA	114	139,21	16º
1ª VARA DO TRABALHO DE ITUMBIARA	63	146,27	17º
VARA DO TRABALHO DE GOIATUBA	118	150,1	18º
14ª VARA DO TRABALHO DE GOIÂNIA	84	152,19	19º
VARA DO TRABALHO DE URUAÇU	189	157,89	20º
2ª VARA DO TRABALHO DE ANÁPOLIS	70	160,5	21º
3ª VARA DO TRABALHO DE APARECIDA DE GOIÂNIA	109	167,66	22º
VARA DO TRABALHO DE CERES	113	170,09	23º
5ª VARA DO TRABALHO DE GOIÂNIA	114	170,13	24º
VARA DO TRABALHO DE QUIRINÓPOLIS	144	179,78	25º
6ª VARA DO TRABALHO DE GOIÂNIA	130	183,87	26º



## PRAZO MÉDIO ENTRE O AJUIZAMENTO E A PROLAÇÃO DA SENTENÇA DE TODAS AS VARAS DO TRABALHO

### ORDINÁRIO

Qtd. Processos	Prazo Médio (dias)
5.229	200,29

Vara do Trabalho	Qtd Processos	Prazo Médio	Ranking
10ª VARA DO TRABALHO DE GOIÂNIA	127	188,38	27º
18ª VARA DO TRABALHO DE GOIÂNIA	113	189,03	28º
VARA DO TRABALHO DE CALDAS NOVAS	131	190,04	29º
1ª VARA DO TRABALHO DE GOIÂNIA	100	198,68	30º
VARA DO TRABALHO DE JATAÍ	87	214,84	31º
12ª VARA DO TRABALHO DE GOIÂNIA	128	215,91	32º
17ª VARA DO TRABALHO DE GOIÂNIA	80	220,2	33º
1ª VARA DO TRABALHO DE ANÁPOLIS	87	225,68	34º
4ª VARA DO TRABALHO DE GOIÂNIA	111	229,89	35º
11ª VARA DO TRABALHO DE GOIÂNIA	86	250,86	36º
4ª VARA DO TRABALHO DE ANÁPOLIS	107	251,07	37º
9ª VARA DO TRABALHO DE GOIÂNIA	143	261,01	38º
2ª VARA DO TRABALHO DE GOIÂNIA	116	272,22	39º
1ª VARA DO TRABALHO DE APARECIDA DE GOIÂNIA	135	276,75	40º
7ª VARA DO TRABALHO DE GOIÂNIA	106	279,66	41º
3ª VARA DO TRABALHO DE RIO VERDE	146	284,42	42º
2ª VARA DO TRABALHO DE RIO VERDE	102	318,57	43º
3ª VARA DO TRABALHO DE GOIÂNIA	70	332,37	44º
2ª VARA DO TRABALHO DE APARECIDA DE GOIÂNIA	104	342,27	45º
VARA DO TRABALHO DE MINEIROS	129	362,48	46º
1ª VARA DO TRABALHO DE RIO VERDE	124	528,98	47º
3ª VARA DO TRABALHO DE ANÁPOLIS	122	551,03	48º



## PRAZO MÉDIO ENTRE O AJUIZAMENTO E A PROLAÇÃO DA SENTENÇA - 2ª VARA DO TRABALHO DE RIO VERDE

Data da sentença entre 1/8/2016 e 31/8/2016 23:59:59

### 2ª VARA DO TRABALHO DE RIO VERDE

#### ORDINÁRIO

Qtd	Prazo Médio
102	318,57

Nr. Processo	Ajuiz.	Sentença	Prazo
ACC - 0010729-59.2014.5.18.0102	19/04/14	09/08/16	843
ConPag - 0010941-12.2016.5.18.0102	04/07/16	29/08/16	56
ConPag - 0010942-94.2016.5.18.0102	04/07/16	04/08/16	31
ConPag - 0011516-54.2015.5.18.0102	12/11/15	02/08/16	264
ConPag - 0011805-21.2014.5.18.0102	27/10/14	08/08/16	651
RTAlç - 0010949-86.2016.5.18.0102	05/07/16	17/08/16	43
RTAlç - 0011044-19.2016.5.18.0102	25/07/16	29/08/16	35
RTOrd - 0010058-65.2016.5.18.0102	19/01/16	09/08/16	203
RTOrd - 0010136-59.2016.5.18.0102	03/02/16	23/08/16	202
RTOrd - 0010188-89.2015.5.18.0102	09/02/15	17/08/16	555
RTOrd - 0010198-36.2015.5.18.0102	11/02/15	31/08/16	567
RTOrd - 0010201-88.2015.5.18.0102	11/02/15	04/08/16	540
RTOrd - 0010213-33.2014.5.18.0104	30/10/14	10/08/16	650
RTOrd - 0010216-20.2015.5.18.0082	10/11/15	29/08/16	293
RTOrd - 0010239-03.2015.5.18.0102	19/02/15	18/08/16	546
RTOrd - 0010253-84.2015.5.18.0102	20/02/15	23/08/16	550
RTOrd - 0010263-65.2014.5.18.0102	04/02/14	18/08/16	926
RTOrd - 0010282-37.2015.5.18.0102	27/02/15	25/08/16	545
RTOrd - 0010307-16.2016.5.18.0102	08/03/16	08/08/16	153
RTOrd - 0010316-12.2015.5.18.0102	05/03/15	03/08/16	517
RTOrd - 0010359-15.2016.5.18.0101	22/07/16	25/08/16	34

**Legenda:**

**Ajuiz.** Data do Ajuizamento;

**Sentença:** Data da prolação da sentença;

**Prazo:** Prazo para a entrega da prestação jurisdicional.





## PRAZO MÉDIO ENTRE O AJUIZAMENTO E A PROLAÇÃO DA SENTENÇA - 2ª VARA DO TRABALHO DE RIO VERDE

### 2ª VARA DO TRABALHO DE RIO VERDE

#### ORDINÁRIO

Qtd	Prazo Médio
102	318,57

Nr. Processo	Ajuiz.	Sentença	Prazo
RTOrd - 0010420-04.2015.5.18.0102	25/03/15	30/08/16	524
RTOrd - 0010430-82.2014.5.18.0102	04/03/14	22/08/16	902
RTOrd - 0010435-70.2015.5.18.0102	27/03/15	03/08/16	495
RTOrd - 0010437-40.2015.5.18.0102	27/03/15	25/08/16	517
RTOrd - 0010480-40.2016.5.18.0102	12/04/16	18/08/16	128
RTOrd - 0010484-14.2015.5.18.0102	07/04/15	24/08/16	505
RTOrd - 0010485-96.2015.5.18.0102	07/04/15	22/08/16	503
RTOrd - 0010486-81.2015.5.18.0102	07/04/15	22/08/16	503
RTOrd - 0010560-04.2016.5.18.0102	27/04/16	04/08/16	99
RTOrd - 0010573-03.2016.5.18.0102	29/04/16	10/08/16	103
RTOrd - 0010577-74.2015.5.18.0102	23/04/15	29/08/16	494
RTOrd - 0010589-88.2015.5.18.0102	24/04/15	23/08/16	487
RTOrd - 0010599-98.2016.5.18.0102	03/05/16	17/08/16	106
RTOrd - 0010645-87.2016.5.18.0102	11/05/16	08/08/16	89
RTOrd - 0010669-18.2016.5.18.0102	17/05/16	02/08/16	77
RTOrd - 0010677-92.2016.5.18.0102	19/05/16	22/08/16	95
RTOrd - 0010767-40.2015.5.18.0101	25/04/16	29/08/16	126
RTOrd - 0010768-85.2016.5.18.0102	07/06/16	17/08/16	71
RTOrd - 0010784-39.2016.5.18.0102	08/06/16	25/08/16	78
RTOrd - 0010784-73.2015.5.18.0102	03/06/15	30/08/16	454
RTOrd - 0010785-58.2015.5.18.0102	03/06/15	25/08/16	449
RTOrd - 0010804-30.2016.5.18.0102	13/06/16	02/08/16	50
RTOrd - 0010809-52.2016.5.18.0102	14/06/16	03/08/16	50
RTOrd - 0010813-89.2016.5.18.0102	14/06/16	03/08/16	50

**Legenda:**

**Ajuiz.** Data do Ajuizamento;

**Sentença:** Data da prolação da sentença;

**Prazo:** Prazo para a entrega da prestação jurisdicional.



## PRAZO MÉDIO ENTRE O AJUIZAMENTO E A PROLAÇÃO DA SENTENÇA - 2ª VARA DO TRABALHO DE RIO VERDE

### 2ª VARA DO TRABALHO DE RIO VERDE

#### ORDINÁRIO

Qtd	Prazo Médio
102	318,57

Nr. Processo	Ajuiz.	Sentença	Prazo
RTOrd - 0010828-58.2016.5.18.0102	16/06/16	04/08/16	49
RTOrd - 0010833-17.2015.5.18.0102	15/06/15	12/08/16	424
RTOrd - 0010839-87.2016.5.18.0102	20/06/16	10/08/16	51
RTOrd - 0010849-34.2016.5.18.0102	22/06/16	10/08/16	49
RTOrd - 0010856-26.2016.5.18.0102	23/06/16	08/08/16	46
RTOrd - 0010860-63.2016.5.18.0102	23/06/16	10/08/16	48
RTOrd - 0010931-65.2016.5.18.0102	01/07/16	15/08/16	45
RTOrd - 0010932-84.2015.5.18.0102	02/07/15	31/08/16	426
RTOrd - 0010961-03.2016.5.18.0102	06/07/16	17/08/16	42
RTOrd - 0010971-47.2016.5.18.0102	08/07/16	03/08/16	26
RTOrd - 0010980-09.2016.5.18.0102	11/07/16	16/08/16	36
RTOrd - 0010983-61.2016.5.18.0102	11/07/16	16/08/16	36
RTOrd - 0011002-67.2016.5.18.0102	14/07/16	22/08/16	39
RTOrd - 0011008-74.2016.5.18.0102	15/07/16	30/08/16	46
RTOrd - 0011019-06.2016.5.18.0102	19/07/16	23/08/16	35
RTOrd - 0011026-95.2016.5.18.0102	20/07/16	24/08/16	35
RTOrd - 0011033-87.2016.5.18.0102	22/07/16	09/08/16	18
RTOrd - 0011034-72.2016.5.18.0102	22/07/16	25/08/16	34
RTOrd - 0011036-76.2015.5.18.0102	31/07/15	02/08/16	368
RTOrd - 0011037-61.2015.5.18.0102	31/07/15	10/08/16	376
RTOrd - 0011040-16.2015.5.18.0102	03/08/15	02/08/16	365
RTOrd - 0011042-83.2015.5.18.0102	03/08/15	03/08/16	366
RTOrd - 0011045-04.2016.5.18.0102	25/07/16	29/08/16	35
RTOrd - 0011052-30.2015.5.18.0102	06/08/15	17/08/16	377

**Legenda:**

**Ajuiz.** Data do Ajuizamento;

**Sentença:** Data da prolação da sentença;

**Prazo:** Prazo para a entrega da prestação jurisdicional.



## PRAZO MÉDIO ENTRE O AJUIZAMENTO E A PROLAÇÃO DA SENTENÇA - 2ª VARA DO TRABALHO DE RIO VERDE

### 2ª VARA DO TRABALHO DE RIO VERDE

#### ORDINÁRIO

Qtd	Prazo Médio
102	318,57

Nr. Processo	Ajuiz.	Sentença	Prazo
RTOrd - 0011069-32.2016.5.18.0102	28/07/16	30/08/16	33
RTOrd - 0011074-54.2016.5.18.0102	29/07/16	30/08/16	32
RTOrd - 0011083-16.2016.5.18.0102	01/08/16	31/08/16	30
RTOrd - 0011087-53.2016.5.18.0102	02/08/16	22/08/16	20
RTOrd - 0011099-04.2015.5.18.0102	14/08/15	10/08/16	362
RTOrd - 0011141-53.2015.5.18.0102	21/08/15	23/08/16	368
RTOrd - 0011142-38.2015.5.18.0102	21/08/15	15/08/16	360
RTOrd - 0011143-23.2015.5.18.0102	21/08/15	15/08/16	360
RTOrd - 0011152-82.2015.5.18.0102	24/08/15	16/08/16	358
RTOrd - 0011158-89.2015.5.18.0102	25/08/15	16/08/16	357
RTOrd - 0011165-81.2015.5.18.0102	27/08/15	31/08/16	370
RTOrd - 0011191-45.2016.5.18.0102	22/08/16	31/08/16	9
RTOrd - 0011205-63.2015.5.18.0102	05/09/15	23/08/16	353
RTOrd - 0011223-84.2015.5.18.0102	11/09/15	17/08/16	341
RTOrd - 0011231-27.2016.5.18.0102	31/08/16	31/08/16	0
RTOrd - 0011267-06.2015.5.18.0102	22/09/15	25/08/16	338
RTOrd - 0011270-58.2015.5.18.0102	22/09/15	29/08/16	342
RTOrd - 0011292-19.2015.5.18.0102	25/09/15	24/08/16	334
RTOrd - 0011294-86.2015.5.18.0102	25/09/15	25/08/16	335
RTOrd - 0011311-25.2015.5.18.0102	30/09/15	30/08/16	335
RTOrd - 0011347-67.2015.5.18.0102	08/10/15	30/08/16	327
RTOrd - 0011396-45.2014.5.18.0102	08/08/14	23/08/16	746
RTOrd - 0011406-89.2014.5.18.0102	11/08/14	24/08/16	744
RTOrd - 0011439-79.2014.5.18.0102	18/08/14	22/08/16	735

**Legenda:**

**Ajuiz.** Data do Ajuizamento;

**Sentença:** Data da prolação da sentença;

**Prazo:** Prazo para a entrega da prestação jurisdicional.



**PRAZO MÉDIO ENTRE O AJUIZAMENTO E A  
PROLAÇÃO DA SENTENÇA - 2ª VARA DO TRABALHO  
DE RIO VERDE**

**2ª VARA DO TRABALHO DE RIO  
VERDE**

**ORDINÁRIO**

Qtd	Prazo Médio
102	318,57

Nr. Processo	Ajuiz.	Sentença	Prazo
RTOrd - 0011446-71.2014.5.18.0102	20/08/14	22/08/16	733
RTOrd - 0011559-88.2015.5.18.0102	20/11/15	29/08/16	283
RTOrd - 0011563-62.2014.5.18.0102	10/09/14	04/08/16	694
RTOrd - 0011641-56.2014.5.18.0102	24/09/14	17/08/16	693
RTOrd - 0011804-36.2014.5.18.0102	27/10/14	23/08/16	666
RTOrd - 0011898-81.2014.5.18.0102	13/11/14	09/08/16	635
RTOrd - 0012060-76.2014.5.18.0102	13/12/14	10/08/16	606
RTOrd - 0012219-53.2013.5.18.0102	30/09/13	15/08/16	1.050
RTOrd - 0012613-60.2013.5.18.0102	14/11/13	24/08/16	1.014

**Legenda:**

**Ajuiz.** Data do Ajuizamento;

**Sentença:** Data da prolação da sentença;

**Prazo:** Prazo para a entrega da prestação jurisdicional.



## PRAZO MÉDIO ENTRE O AJUIZAMENTO E A PROLAÇÃO DA SENTENÇA - 2ª VARA DO TRABALHO DE RIO VERDE

Data da sentença entre 1/8/2016 e 31/8/2016 23:59:59

### Sem magistrado

#### ORDINÁRIO

Qtd	Prazo Médio
102	318,57

Nr. Processo	Ajuiz.	Sentença	Prazo
ACC - 0010729-59.2014.5.18.0102	19/04/14	09/08/16	843
ConPag - 0010941-12.2016.5.18.0102	04/07/16	29/08/16	56
ConPag - 0010942-94.2016.5.18.0102	04/07/16	04/08/16	31
ConPag - 0011516-54.2015.5.18.0102	12/11/15	02/08/16	264
ConPag - 0011805-21.2014.5.18.0102	27/10/14	08/08/16	651
RTAlç - 0010949-86.2016.5.18.0102	05/07/16	17/08/16	43
RTAlç - 0011044-19.2016.5.18.0102	25/07/16	29/08/16	35
RTOrd - 0010058-65.2016.5.18.0102	19/01/16	09/08/16	203
RTOrd - 0010136-59.2016.5.18.0102	03/02/16	23/08/16	202
RTOrd - 0010188-89.2015.5.18.0102	09/02/15	17/08/16	555
RTOrd - 0010198-36.2015.5.18.0102	11/02/15	31/08/16	567
RTOrd - 0010201-88.2015.5.18.0102	11/02/15	04/08/16	540
RTOrd - 0010213-33.2014.5.18.0104	30/10/14	10/08/16	650
RTOrd - 0010216-20.2015.5.18.0082	10/11/15	29/08/16	293
RTOrd - 0010239-03.2015.5.18.0102	19/02/15	18/08/16	546
RTOrd - 0010253-84.2015.5.18.0102	20/02/15	23/08/16	550
RTOrd - 0010263-65.2014.5.18.0102	04/02/14	18/08/16	926
RTOrd - 0010282-37.2015.5.18.0102	27/02/15	25/08/16	545
RTOrd - 0010307-16.2016.5.18.0102	08/03/16	08/08/16	153
RTOrd - 0010316-12.2015.5.18.0102	05/03/15	03/08/16	517
RTOrd - 0010359-15.2016.5.18.0101	22/07/16	25/08/16	34
RTOrd - 0010420-04.2015.5.18.0102	25/03/15	30/08/16	524

**Legenda:**  
**Ajuiz.** Data do Ajuizamento;  
**Sentença:** Data da prolação da sentença;  
**Prazo:** Prazo para a entrega da prestação jurisdicional.



**PRAZO MÉDIO ENTRE O AJUIZAMENTO E A  
PROLAÇÃO DA SENTENÇA - 2ª VARA DO TRABALHO  
DE RIO VERDE**

**Sem magistrado**

**ORDINÁRIO**

Qtd	Prazo Médio
102	318,57

Nr. Processo	Ajuiz.	Sentença	Prazo
RTOrd - 0010430-82.2014.5.18.0102	04/03/14	22/08/16	902
RTOrd - 0010435-70.2015.5.18.0102	27/03/15	03/08/16	495
RTOrd - 0010437-40.2015.5.18.0102	27/03/15	25/08/16	517
RTOrd - 0010480-40.2016.5.18.0102	12/04/16	18/08/16	128
RTOrd - 0010484-14.2015.5.18.0102	07/04/15	24/08/16	505
RTOrd - 0010485-96.2015.5.18.0102	07/04/15	22/08/16	503
RTOrd - 0010486-81.2015.5.18.0102	07/04/15	22/08/16	503
RTOrd - 0010560-04.2016.5.18.0102	27/04/16	04/08/16	99
RTOrd - 0010573-03.2016.5.18.0102	29/04/16	10/08/16	103
RTOrd - 0010577-74.2015.5.18.0102	23/04/15	29/08/16	494
RTOrd - 0010589-88.2015.5.18.0102	24/04/15	23/08/16	487
RTOrd - 0010599-98.2016.5.18.0102	03/05/16	17/08/16	106
RTOrd - 0010645-87.2016.5.18.0102	11/05/16	08/08/16	89
RTOrd - 0010669-18.2016.5.18.0102	17/05/16	02/08/16	77
RTOrd - 0010677-92.2016.5.18.0102	19/05/16	22/08/16	95
RTOrd - 0010767-40.2015.5.18.0101	25/04/16	29/08/16	126
RTOrd - 0010768-85.2016.5.18.0102	07/06/16	17/08/16	71
RTOrd - 0010784-39.2016.5.18.0102	08/06/16	25/08/16	78
RTOrd - 0010784-73.2015.5.18.0102	03/06/15	30/08/16	454
RTOrd - 0010785-58.2015.5.18.0102	03/06/15	25/08/16	449
RTOrd - 0010804-30.2016.5.18.0102	13/06/16	02/08/16	50
RTOrd - 0010809-52.2016.5.18.0102	14/06/16	03/08/16	50
RTOrd - 0010813-89.2016.5.18.0102	14/06/16	03/08/16	50
RTOrd - 0010828-58.2016.5.18.0102	16/06/16	04/08/16	49
RTOrd - 0010833-17.2015.5.18.0102	15/06/15	12/08/16	424

**Legenda:**  
**Ajuiz.** Data do Ajuizamento;  
**Sentença:** Data da prolação da sentença;  
**Prazo:** Prazo para a entrega da prestação jurisdicional.



**PRAZO MÉDIO ENTRE O AJUIZAMENTO E A  
PROLAÇÃO DA SENTENÇA - 2ª VARA DO TRABALHO  
DE RIO VERDE**

**Sem magistrado**

**ORDINÁRIO**

Qtd	Prazo Médio
102	318,57

Nr. Processo	Ajuiz.	Sentença	Prazo
RTOrd - 0010839-87.2016.5.18.0102	20/06/16	10/08/16	51
RTOrd - 0010849-34.2016.5.18.0102	22/06/16	10/08/16	49
RTOrd - 0010856-26.2016.5.18.0102	23/06/16	08/08/16	46
RTOrd - 0010860-63.2016.5.18.0102	23/06/16	10/08/16	48
RTOrd - 0010931-65.2016.5.18.0102	01/07/16	15/08/16	45
RTOrd - 0010932-84.2015.5.18.0102	02/07/15	31/08/16	426
RTOrd - 0010961-03.2016.5.18.0102	06/07/16	17/08/16	42
RTOrd - 0010971-47.2016.5.18.0102	08/07/16	03/08/16	26
RTOrd - 0010980-09.2016.5.18.0102	11/07/16	16/08/16	36
RTOrd - 0010983-61.2016.5.18.0102	11/07/16	16/08/16	36
RTOrd - 0011002-67.2016.5.18.0102	14/07/16	22/08/16	39
RTOrd - 0011008-74.2016.5.18.0102	15/07/16	30/08/16	46
RTOrd - 0011019-06.2016.5.18.0102	19/07/16	23/08/16	35
RTOrd - 0011026-95.2016.5.18.0102	20/07/16	24/08/16	35
RTOrd - 0011033-87.2016.5.18.0102	22/07/16	09/08/16	18
RTOrd - 0011034-72.2016.5.18.0102	22/07/16	25/08/16	34
RTOrd - 0011036-76.2015.5.18.0102	31/07/15	02/08/16	368
RTOrd - 0011037-61.2015.5.18.0102	31/07/15	10/08/16	376
RTOrd - 0011040-16.2015.5.18.0102	03/08/15	02/08/16	365
RTOrd - 0011042-83.2015.5.18.0102	03/08/15	03/08/16	366
RTOrd - 0011045-04.2016.5.18.0102	25/07/16	29/08/16	35
RTOrd - 0011052-30.2015.5.18.0102	06/08/15	17/08/16	377
RTOrd - 0011069-32.2016.5.18.0102	28/07/16	30/08/16	33
RTOrd - 0011074-54.2016.5.18.0102	29/07/16	30/08/16	32
RTOrd - 0011083-16.2016.5.18.0102	01/08/16	31/08/16	30

**Legenda:**  
**Ajuiz.** Data do Ajuizamento;  
**Sentença:** Data da prolação da sentença;  
**Prazo:** Prazo para a entrega da prestação jurisdicional.



**PRAZO MÉDIO ENTRE O AJUIZAMENTO E A  
PROLAÇÃO DA SENTENÇA - 2ª VARA DO TRABALHO  
DE RIO VERDE**

**Sem magistrado**

**ORDINÁRIO**

Qtd	Prazo Médio
102	318,57

Nr. Processo	Ajuiz.	Sentença	Prazo
RTOrd - 0011087-53.2016.5.18.0102	02/08/16	22/08/16	20
RTOrd - 0011099-04.2015.5.18.0102	14/08/15	10/08/16	362
RTOrd - 0011141-53.2015.5.18.0102	21/08/15	23/08/16	368
RTOrd - 0011142-38.2015.5.18.0102	21/08/15	15/08/16	360
RTOrd - 0011143-23.2015.5.18.0102	21/08/15	15/08/16	360
RTOrd - 0011152-82.2015.5.18.0102	24/08/15	16/08/16	358
RTOrd - 0011158-89.2015.5.18.0102	25/08/15	16/08/16	357
RTOrd - 0011165-81.2015.5.18.0102	27/08/15	31/08/16	370
RTOrd - 0011191-45.2016.5.18.0102	22/08/16	31/08/16	9
RTOrd - 0011205-63.2015.5.18.0102	05/09/15	23/08/16	353
RTOrd - 0011223-84.2015.5.18.0102	11/09/15	17/08/16	341
RTOrd - 0011231-27.2016.5.18.0102	31/08/16	31/08/16	0
RTOrd - 0011267-06.2015.5.18.0102	22/09/15	25/08/16	338
RTOrd - 0011270-58.2015.5.18.0102	22/09/15	29/08/16	342
RTOrd - 0011292-19.2015.5.18.0102	25/09/15	24/08/16	334
RTOrd - 0011294-86.2015.5.18.0102	25/09/15	25/08/16	335
RTOrd - 0011311-25.2015.5.18.0102	30/09/15	30/08/16	335
RTOrd - 0011347-67.2015.5.18.0102	08/10/15	30/08/16	327
RTOrd - 0011396-45.2014.5.18.0102	08/08/14	23/08/16	746
RTOrd - 0011406-89.2014.5.18.0102	11/08/14	24/08/16	744
RTOrd - 0011439-79.2014.5.18.0102	18/08/14	22/08/16	735
RTOrd - 0011446-71.2014.5.18.0102	20/08/14	22/08/16	733
RTOrd - 0011559-88.2015.5.18.0102	20/11/15	29/08/16	283
RTOrd - 0011563-62.2014.5.18.0102	10/09/14	04/08/16	694
RTOrd - 0011641-56.2014.5.18.0102	24/09/14	17/08/16	693

**Legenda:**  
**Ajuiz.** Data do Ajuizamento;  
**Sentença:** Data da prolação da sentença;  
**Prazo:** Prazo para a entrega da prestação jurisdicional.





**PRAZO MÉDIO ENTRE O AJUIZAMENTO E A  
PROLAÇÃO DA SENTENÇA - 2ª VARA DO TRABALHO  
DE RIO VERDE**

**Sem magistrado**

**ORDINÁRIO**

Qtd	Prazo Médio
102	318,57

Nr. Processo	Ajuiz.	Sentença	Prazo
RTOrd - 0011804-36.2014.5.18.0102	27/10/14	23/08/16	666
RTOrd - 0011898-81.2014.5.18.0102	13/11/14	09/08/16	635
RTOrd - 0012060-76.2014.5.18.0102	13/12/14	10/08/16	606
RTOrd - 0012219-53.2013.5.18.0102	30/09/13	15/08/16	1.050
RTOrd - 0012613-60.2013.5.18.0102	14/11/13	24/08/16	1.014

**Legenda:**  
**Ajuiz.** Data do Ajuizamento;  
**Sentença:** Data da prolação da sentença;  
**Prazo:** Prazo para a entrega da prestação jurisdicional.