

## Conceituação

Tema	Prazos Processuais
<b>Relatórios</b>	Evolução Histórica Comparativo por VT Comparativo por Grupo Por Grupo Por VT Por Processo
<b>Resumo</b>	Apresenta o prazo médio desde o ajuizamento da ação até realização da primeira audiência.
<b>Descrição</b>	O prazo médio é obtido calculando-se a quantidade de dias decorridos desde o ajuizamento até a realização da 1ª audiência. Os dados são extraídos baseando-se nos itens do e-Gestão:  263 e 90263 - Do ajuizamento da ação até a realização da 1ª audiência na fase de conhecimento – rito sumaríssimo;  264 e 90264 – Do ajuizamento da ação até a realização da 1ª audiência na fase de conhecimento – exceto rito sumaríssimo (ordinário)
<b>Origem da informação</b>	e-Gestão
<b>Critérios e transformações</b>	Coletado do e-Gestão, consolidado, otimizado e classificado para análise.
<b>Análises possíveis</b>	Prazo médio entre o ajuizamento da ação e a realização da primeira audiência, detalhado de forma Geral, Por grupo, por VT e Por Processo.

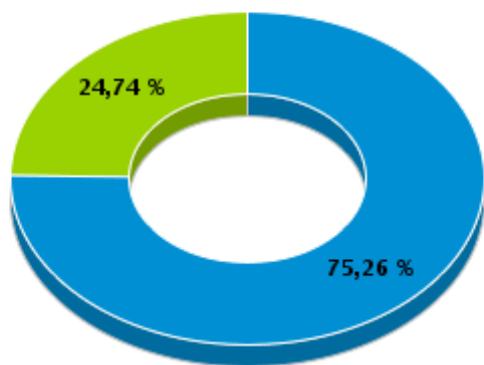


## EVOLUÇÃO HISTÓRICA DOS PRAZOS PROCESSUAIS PARA REALIZAÇÃO DA 1ª AUDIÊNCIA - 1ª VARA DO TRABALHO DE APARECIDA DE GOIÂNIA

Data da 1ª audiência entre 1/9/2016 e 30/9/2016 23:59:59

Rito	Qtd	Prazo Médio
ORDINÁRIO	143	38,73
SUMARÍSSIMO	47	21,72
<b>Total/Média</b>	<b>190</b>	<b>34,52</b>

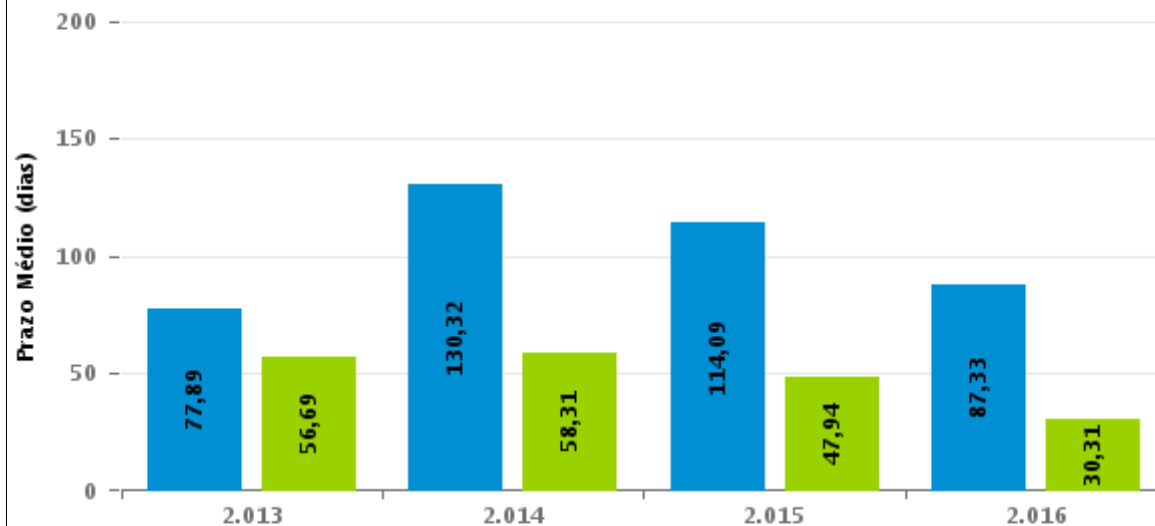
Percentual de Processos por Rito



Rito

■ ORDINÁRIO ■ SUMARÍSSIMO

Prazo Médio por Rito



Para este exercício foram computados os processos até o mês de Dezembro/2.016

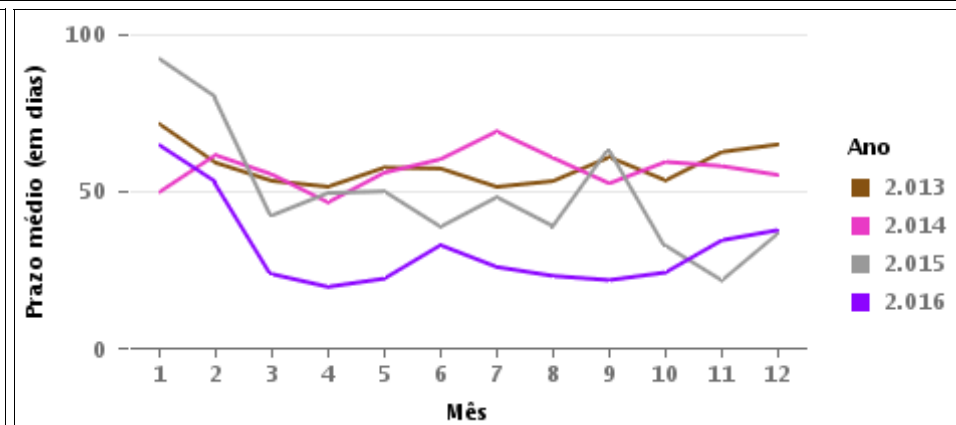
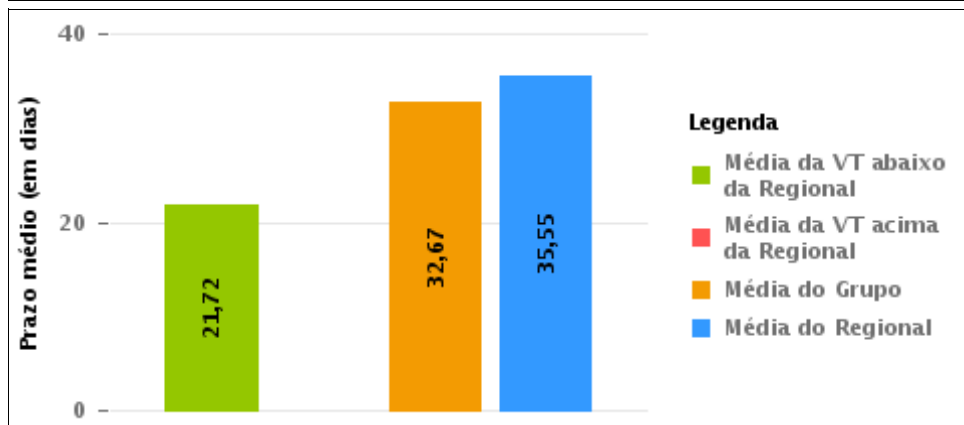
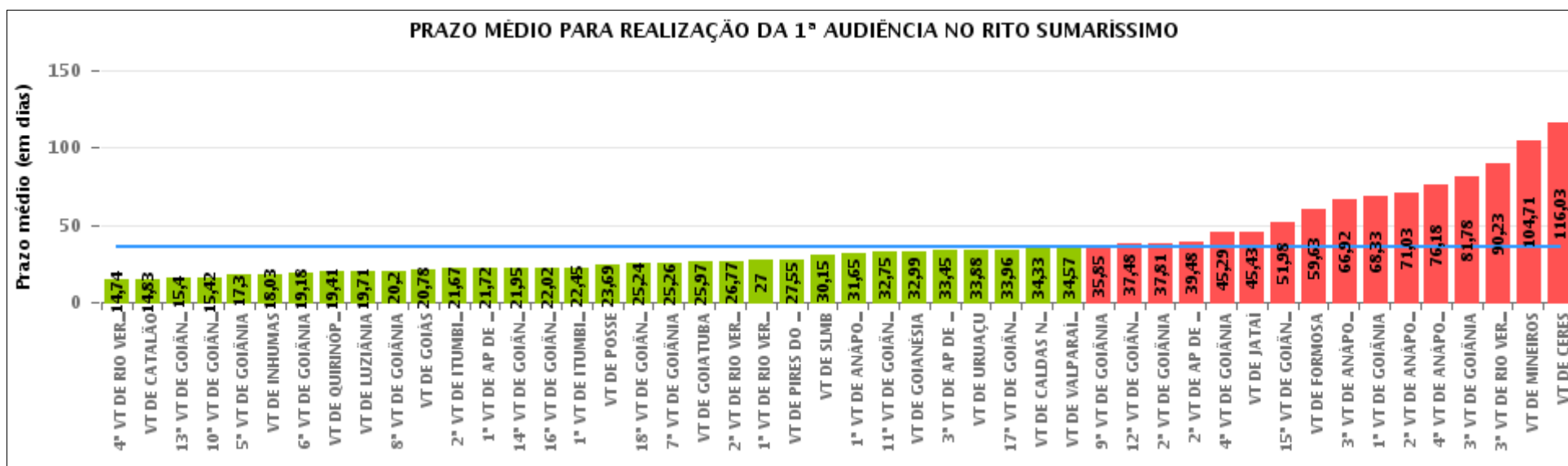
Rito

■ ORDINÁRIO ■ SUMARÍSSIMO



## COMPARATIVO DO PRAZO MÉDIO PARA REALIZAÇÃO DA 1ª AUDIÊNCIA - 1ª VARA DO TRABALHO DE APARECIDA DE GOIÂNIA

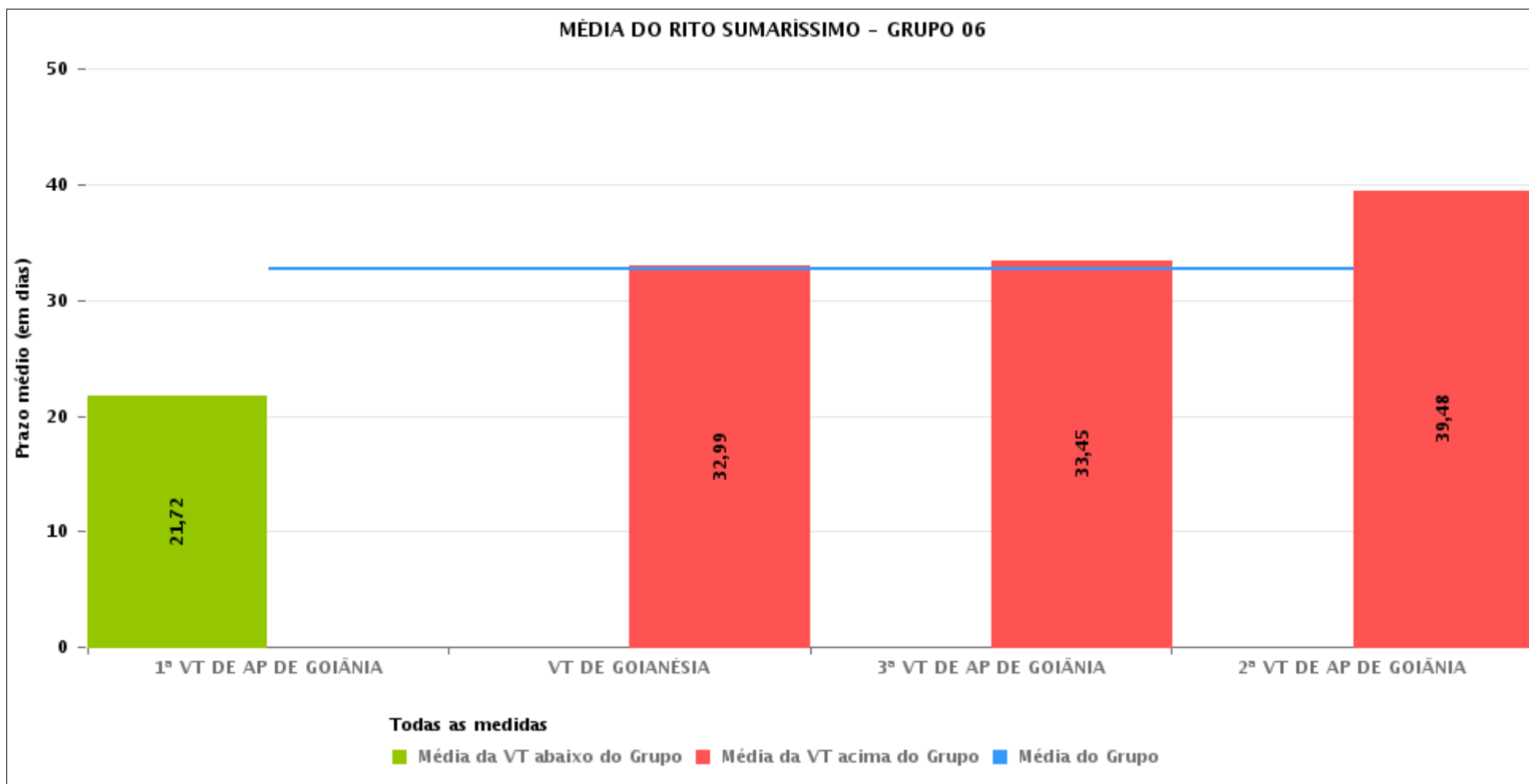
Data da 1ª audiência entre 1/9/2016 e 30/9/2016 23:59:59





## COMPARATIVO DO PRAZO MÉDIO PARA REALIZAÇÃO DA 1ª AUDIÊNCIA ENTRE AS VARAS DO GRUPO

Data da 1ª audiência entre 1/9/2016 e 30/9/2016 23:59:59





## PRAZO MÉDIO PARA REALIZAÇÃO DA 1ª AUDIÊNCIA POR GRUPO

Data da 1ª audiência entre 1/9/2016 e 30/9/2016 23:59:59

Rito	Grupo	Qtd. Processos	Prazo Médio (dias)	Ranking
SUMARÍSSIMO	GRUPO 01	13	23,69	1°
	GRUPO 04	372	28,62	2°
	GRUPO 05	1.562	32,02	3°
	GRUPO 06	283	32,67	4°
	GRUPO 02	39	43,18	5°
	GRUPO 03	299	64,85	6°

Legenda:	# Grupo 04 – De 1501 a 2000	8ª VT de Goiânia	# Grupo 06 – A partir de 2500
# Grupo 01 – Até 750 VT de Posse	VT de Catalão	9ª VT de Goiânia	1ª VT de Aparecida de Goiânia
	VT de Goiatuba	10ª VT de Goiânia	2ª VT de Aparecida de Goiânia
	1ª VT de Itumbiara	11ª VT de Goiânia	3ª VT de Aparecida de Goiânia
	2ª VT de Itumbiara	12ª VT de Goiânia	VT de Goianésia
	VT de Jataí	13ª VT de Goiânia	
# Grupo 02 – De 751 a 1000 VT de Formosa VT de Pires do Rio	VT de Luziânia	14ª VT de Goiânia	
	VT de Mineiros	15ª VT de Goiânia	
	VT de Quirinópolis	16ª VT de Goiânia	
		17ª VT de Goiânia	
# Grupo 03 – De 1001 a 1500	# Grupo 05 – De 2001 a 2500	18ª VT de Goiânia	
VT de Ceres	1ª VT de Goiânia	VT de Goiás	
1ª VT de Anápolis	2ª VT de Goiânia	VT de Inhumas	
2ª VT de Anápolis	3ª VT de Goiânia	1ª VT de Rio Verde	
3ª VT de Anápolis	4ª VT de Goiânia	2ª VT de Rio Verde	
4ª VT de Anápolis	5ª VT de Goiânia	3ª VT de Rio Verde	
VT de Caldas Novas	6ª VT de Goiânia	4ª VT de Rio Verde	
	7ª VT de Goiânia	VT de Uruaçu	
		VT de São Luis de Montes Belos	
		VT de Valparaíso de Goiás	



## PRAZO MÉDIO PARA REALIZAÇÃO DA 1ª AUDIÊNCIA DE TODAS AS VARAS DO TRABALHO

Data da 1ª audiência entre 1/9/2016 e 30/9/2016 23:59:59

### SUMARÍSSIMO

Qtd. Processos	Prazo Médio (dias)
2.568	35,55

Vara do Trabalho	Qtd Processos	Prazo Médio	Ranking
4ª VARA DO TRABALHO DE RIO VERDE	46	14,74	1º
VARA DO TRABALHO DE CATALÃO	107	14,83	2º
13ª VARA DO TRABALHO DE GOIÂNIA	60	15,4	3º
10ª VARA DO TRABALHO DE GOIÂNIA	76	15,42	4º
5ª VARA DO TRABALHO DE GOIÂNIA	66	17,3	5º
VARA DO TRABALHO DE INHUMAS	32	18,03	6º
6ª VARA DO TRABALHO DE GOIÂNIA	61	19,18	7º
VARA DO TRABALHO DE QUIRINÓPOLIS	17	19,41	8º
VARA DO TRABALHO DE LUZIÂNIA	45	19,71	9º
8ª VARA DO TRABALHO DE GOIÂNIA	45	20,2	10º
VARA DO TRABALHO DE GOIÁS	88	20,78	11º
2ª VARA DO TRABALHO DE ITUMBIARA	36	21,67	12º
1ª VARA DO TRABALHO DE APARECIDA DE GOIÂNIA	47	21,72	13º
14ª VARA DO TRABALHO DE GOIÂNIA	62	21,95	14º
16ª VARA DO TRABALHO DE GOIÂNIA	51	22,02	15º
1ª VARA DO TRABALHO DE ITUMBIARA	22	22,45	16º
VARA DO TRABALHO DE POSSE	13	23,69	17º
18ª VARA DO TRABALHO DE GOIÂNIA	62	25,24	18º
7ª VARA DO TRABALHO DE GOIÂNIA	46	25,26	19º
VARA DO TRABALHO DE GOIATUBA	74	25,97	20º
2ª VARA DO TRABALHO DE RIO VERDE	53	26,77	21º
1ª VARA DO TRABALHO DE RIO VERDE	40	27	22º
VARA DO TRABALHO DE PIRES DO RIO	20	27,55	23º
VARA DO TRABALHO DE SÃO LUIS DE MONTES BELOS	52	30,15	24º
1ª VARA DO TRABALHO DE ANÁPOLIS	34	31,65	25º
11ª VARA DO TRABALHO DE GOIÂNIA	55	32,75	26º



## PRAZO MÉDIO PARA REALIZAÇÃO DA 1ª AUDIÊNCIA DE TODAS AS VARAS DO TRABALHO

### SUMARÍSSIMO

Qtd. Processos	Prazo Médio (dias)
2.568	35,55

Vara do Trabalho	Qtd Processos	Prazo Médio	Ranking
VARA DO TRABALHO DE GOIANÉSIA	104	32,99	27°
3ª VARA DO TRABALHO DE APARECIDA DE GOIÂNIA	69	33,45	28°
VARA DO TRABALHO DE URUAÇU	25	33,88	29°
17ª VARA DO TRABALHO DE GOIÂNIA	102	33,96	30°
VARA DO TRABALHO DE CALDAS NOVAS	57	34,33	31°
VARA DO TRABALHO DE VALPARAÍSO DE GOIÁS	67	34,57	32°
9ª VARA DO TRABALHO DE GOIÂNIA	48	35,85	33°
12ª VARA DO TRABALHO DE GOIÂNIA	79	37,48	34°
2ª VARA DO TRABALHO DE GOIÂNIA	67	37,81	35°
2ª VARA DO TRABALHO DE APARECIDA DE GOIÂNIA	63	39,48	36°
4ª VARA DO TRABALHO DE GOIÂNIA	84	45,29	37°
VARA DO TRABALHO DE JATAÍ	47	45,43	38°
15ª VARA DO TRABALHO DE GOIÂNIA	96	51,98	39°
VARA DO TRABALHO DE FORMOSA	19	59,63	40°
3ª VARA DO TRABALHO DE ANÁPOLIS	95	66,92	41°
1ª VARA DO TRABALHO DE GOIÂNIA	33	68,33	42°
2ª VARA DO TRABALHO DE ANÁPOLIS	39	71,03	43°
4ª VARA DO TRABALHO DE ANÁPOLIS	34	76,18	44°
3ª VARA DO TRABALHO DE GOIÂNIA	36	81,78	45°
3ª VARA DO TRABALHO DE RIO VERDE	30	90,23	46°
VARA DO TRABALHO DE MINEIROS	24	104,71	47°
VARA DO TRABALHO DE CERES	40	116,03	48°



## PRAZO MÉDIO PARA REALIZAÇÃO DA 1ª AUDIÊNCIA - 1ª VARA DO TRABALHO DE APARECIDA DE GOIÂNIA

Data da 1ª audiência entre 1/9/2016 e 30/9/2016 23:59:59

### 1ª VARA DO TRABALHO DE APARECIDA DE GOIÂNIA

#### SUMARÍSSIMO

Qtd	Prazo Médio
47	21,72

Nr. Processo	Ajuiz.	1ª Aud.	Prazo
RTSum - 0010534-12.2016.5.18.0003	15/08/16	19/09/16	35
RTSum - 0011160-88.2016.5.18.0081	01/07/16	01/09/16	62
RTSum - 0011345-23.2016.5.18.0083	23/08/16	19/09/16	27
RTSum - 0011348-81.2016.5.18.0081	02/08/16	08/09/16	37
RTSum - 0011349-66.2016.5.18.0081	02/08/16	08/09/16	37
RTSum - 0011356-58.2016.5.18.0081	03/08/16	12/09/16	40
RTSum - 0011389-48.2016.5.18.0081	09/08/16	05/09/16	27
RTSum - 0011406-84.2016.5.18.0081	11/08/16	12/09/16	32
RTSum - 0011408-54.2016.5.18.0081	11/08/16	19/09/16	39
RTSum - 0011421-53.2016.5.18.0081	12/08/16	19/09/16	38
RTSum - 0011423-23.2016.5.18.0081	13/08/16	19/09/16	37
RTSum - 0011450-06.2016.5.18.0081	17/08/16	15/09/16	29
RTSum - 0011451-88.2016.5.18.0081	17/08/16	01/09/16	15
RTSum - 0011454-43.2016.5.18.0081	19/08/16	05/09/16	17
RTSum - 0011470-94.2016.5.18.0081	22/08/16	06/09/16	15
RTSum - 0011477-86.2016.5.18.0081	24/08/16	12/09/16	19
RTSum - 0011484-78.2016.5.18.0081	24/08/16	12/09/16	19
RTSum - 0011487-33.2016.5.18.0081	25/08/16	13/09/16	19
RTSum - 0011496-92.2016.5.18.0081	25/08/16	13/09/16	19
RTSum - 0011499-47.2016.5.18.0081	26/08/16	13/09/16	18
RTSum - 0011502-02.2016.5.18.0081	27/08/16	13/09/16	17

**Legenda:**

- Ajuiz.: Data do Ajuizamento;

- 1ª Aud.: Data da primeira audiência que ocorrer, Inicial ou UNA;

- Prazo: Prazo, em dias corridos, entre a Data do Ajuizamento e a Data da 1ª Audiência.





## PRAZO MÉDIO PARA REALIZAÇÃO DA 1ª AUDIÊNCIA - 1ª VARA DO TRABALHO DE APARECIDA DE GOIÂNIA

### 1ª VARA DO TRABALHO DE APARECIDA DE GOIÂNIA

#### SUMARÍSSIMO

Qtd	Prazo Médio
47	21,72

Nr. Processo	Ajuiz.	1ª Aud.	Prazo
RTSum - 0011504-69.2016.5.18.0081	29/08/16	15/09/16	17
RTSum - 0011508-09.2016.5.18.0081	29/08/16	29/09/16	31
RTSum - 0011511-61.2016.5.18.0081	29/08/16	14/09/16	16
RTSum - 0011518-53.2016.5.18.0081	30/08/16	14/09/16	15
RTSum - 0011520-23.2016.5.18.0081	30/08/16	14/09/16	15
RTSum - 0011523-75.2016.5.18.0081	31/08/16	15/09/16	15
RTSum - 0011525-45.2016.5.18.0081	31/08/16	15/09/16	15
RTSum - 0011530-67.2016.5.18.0081	31/08/16	15/09/16	15
RTSum - 0011541-96.2016.5.18.0081	01/09/16	20/09/16	19
RTSum - 0011548-88.2016.5.18.0081	02/09/16	21/09/16	19
RTSum - 0011549-73.2016.5.18.0081	02/09/16	21/09/16	19
RTSum - 0011553-13.2016.5.18.0081	05/09/16	21/09/16	16
RTSum - 0011557-50.2016.5.18.0081	05/09/16	20/09/16	15
RTSum - 0011573-04.2016.5.18.0081	08/09/16	22/09/16	14
RTSum - 0011574-86.2016.5.18.0081	08/09/16	22/09/16	14
RTSum - 0011581-78.2016.5.18.0081	09/09/16	26/09/16	17
RTSum - 0011586-03.2016.5.18.0081	09/09/16	26/09/16	17
RTSum - 0011587-85.2016.5.18.0081	11/09/16	26/09/16	15
RTSum - 0011594-77.2016.5.18.0081	12/09/16	27/09/16	15
RTSum - 0011596-47.2016.5.18.0081	12/09/16	27/09/16	15
RTSum - 0011598-17.2016.5.18.0081	13/09/16	27/09/16	14
RTSum - 0011599-02.2016.5.18.0081	13/09/16	28/09/16	15
RTSum - 0011601-69.2016.5.18.0081	13/09/16	28/09/16	15
RTSum - 0011602-54.2016.5.18.0081	13/09/16	28/09/16	15

**Legenda:**

- Ajuiz.: Data do Ajuizamento;
- 1ª Aud.: Data da primeira audiência que ocorrer, Inicial ou UNA;
- Prazo: Prazo, em dias corridos, entre a Data do Ajuizamento e a Data da 1ª Audiência.



## PRAZO MÉDIO PARA REALIZAÇÃO DA 1ª AUDIÊNCIA - 1ª VARA DO TRABALHO DE APARECIDA DE GOIÂNIA

### 1ª VARA DO TRABALHO DE APARECIDA DE GOIÂNIA

#### SUMARÍSSIMO

Qtd	Prazo Médio
47	21,72

Nr. Processo	Ajuiz.	1ª Aud.	Prazo
RTSum - 0011606-91.2016.5.18.0081	14/09/16	29/09/16	15
RTSum - 0011608-61.2016.5.18.0081	14/09/16	29/09/16	15

**Legenda:**

- Ajuiz.: Data do Ajuizamento;
- 1ª Aud.: Data da primeira audiência que ocorrer, Inicial ou UNA;
- Prazo: Prazo, em dias corridos, entre a Data do Ajuizamento e a Data da 1ª Audiência.



## PRAZO MÉDIO PARA REALIZAÇÃO DA 1ª AUDIÊNCIA - 1ª VARA DO TRABALHO DE APARECIDA DE GOIÂNIA

Data da 1ª audiência entre 1/9/2016 e 30/9/2016 23:59:59

### Sem magistrado

#### SUMARÍSSIMO

Qtd	Prazo Médio
47	21,72

Nr. Processo	Ajuiz.	1ª Aud.	Prazo
RTSum - 0010534-12.2016.5.18.0003	15/08/16	19/09/16	35
RTSum - 0011160-88.2016.5.18.0081	01/07/16	01/09/16	62
RTSum - 0011345-23.2016.5.18.0083	23/08/16	19/09/16	27
RTSum - 0011348-81.2016.5.18.0081	02/08/16	08/09/16	37
RTSum - 0011349-66.2016.5.18.0081	02/08/16	08/09/16	37
RTSum - 0011356-58.2016.5.18.0081	03/08/16	12/09/16	40
RTSum - 0011389-48.2016.5.18.0081	09/08/16	05/09/16	27
RTSum - 0011406-84.2016.5.18.0081	11/08/16	12/09/16	32
RTSum - 0011408-54.2016.5.18.0081	11/08/16	19/09/16	39
RTSum - 0011421-53.2016.5.18.0081	12/08/16	19/09/16	38
RTSum - 0011423-23.2016.5.18.0081	13/08/16	19/09/16	37
RTSum - 0011450-06.2016.5.18.0081	17/08/16	15/09/16	29
RTSum - 0011451-88.2016.5.18.0081	17/08/16	01/09/16	15
RTSum - 0011454-43.2016.5.18.0081	19/08/16	05/09/16	17
RTSum - 0011470-94.2016.5.18.0081	22/08/16	06/09/16	15
RTSum - 0011477-86.2016.5.18.0081	24/08/16	12/09/16	19
RTSum - 0011484-78.2016.5.18.0081	24/08/16	12/09/16	19
RTSum - 0011487-33.2016.5.18.0081	25/08/16	13/09/16	19
RTSum - 0011496-92.2016.5.18.0081	25/08/16	13/09/16	19
RTSum - 0011499-47.2016.5.18.0081	26/08/16	13/09/16	18
RTSum - 0011502-02.2016.5.18.0081	27/08/16	13/09/16	17
RTSum - 0011504-69.2016.5.18.0081	29/08/16	15/09/16	17

**Legenda:**

- Ajuiz.: Data do Ajuizamento;
- 1ª Aud.: Data da primeira audiência que ocorrer, Inicial ou UNA;
- Prazo: Prazo, em dias corridos, entre a Data do Ajuizamento e a Data da 1ª Audiência.



## PRAZO MÉDIO PARA REALIZAÇÃO DA 1ª AUDIÊNCIA - 1ª VARA DO TRABALHO DE APARECIDA DE GOIÂNIA

### Sem magistrado

#### SUMARÍSSIMO

Qtd	Prazo Médio
47	21,72

Nr. Processo	Ajuiz.	1ª Aud.	Prazo
RTSum - 0011508-09.2016.5.18.0081	29/08/16	29/09/16	31
RTSum - 0011511-61.2016.5.18.0081	29/08/16	14/09/16	16
RTSum - 0011518-53.2016.5.18.0081	30/08/16	14/09/16	15
RTSum - 0011520-23.2016.5.18.0081	30/08/16	14/09/16	15
RTSum - 0011523-75.2016.5.18.0081	31/08/16	15/09/16	15
RTSum - 0011525-45.2016.5.18.0081	31/08/16	15/09/16	15
RTSum - 0011530-67.2016.5.18.0081	31/08/16	15/09/16	15
RTSum - 0011541-96.2016.5.18.0081	01/09/16	20/09/16	19
RTSum - 0011548-88.2016.5.18.0081	02/09/16	21/09/16	19
RTSum - 0011549-73.2016.5.18.0081	02/09/16	21/09/16	19
RTSum - 0011553-13.2016.5.18.0081	05/09/16	21/09/16	16
RTSum - 0011557-50.2016.5.18.0081	05/09/16	20/09/16	15
RTSum - 0011573-04.2016.5.18.0081	08/09/16	22/09/16	14
RTSum - 0011574-86.2016.5.18.0081	08/09/16	22/09/16	14
RTSum - 0011581-78.2016.5.18.0081	09/09/16	26/09/16	17
RTSum - 0011586-03.2016.5.18.0081	09/09/16	26/09/16	17
RTSum - 0011587-85.2016.5.18.0081	11/09/16	26/09/16	15
RTSum - 0011594-77.2016.5.18.0081	12/09/16	27/09/16	15
RTSum - 0011596-47.2016.5.18.0081	12/09/16	27/09/16	15
RTSum - 0011598-17.2016.5.18.0081	13/09/16	27/09/16	14
RTSum - 0011599-02.2016.5.18.0081	13/09/16	28/09/16	15
RTSum - 0011601-69.2016.5.18.0081	13/09/16	28/09/16	15
RTSum - 0011602-54.2016.5.18.0081	13/09/16	28/09/16	15
RTSum - 0011606-91.2016.5.18.0081	14/09/16	29/09/16	15
RTSum - 0011608-61.2016.5.18.0081	14/09/16	29/09/16	15

**Legenda:**

- Ajuiz.: Data do Ajuizamento;
- 1ª Aud.: Data da primeira audiência que ocorrer, Inicial ou UNA;
- Prazo: Prazo, em dias corridos, entre a Data do Ajuizamento e a Data da 1ª Audiência.



**PRAZO MÉDIO PARA REALIZAÇÃO DA 1ª AUDIÊNCIA -  
1ª VARA DO TRABALHO DE APARECIDA DE GOIÂNIA**

**Sem magistrado**