

## Conceituação

Tema	Prazos Processuais
<b>Relatórios</b>	Evolução Histórica Comparativo por VT Comparativo por Grupo Por Grupo Por VT Por Processo
<b>Resumo</b>	Apresenta o prazo médio desde o ajuizamento da ação até realização da primeira audiência.
<b>Descrição</b>	O prazo médio é obtido calculando-se a quantidade de dias decorridos desde o ajuizamento até a realização da 1ª audiência. Os dados são extraídos baseando-se nos itens do e-Gestão:  263 e 90263 - Do ajuizamento da ação até a realização da 1ª audiência na fase de conhecimento – rito sumaríssimo;  264 e 90264 – Do ajuizamento da ação até a realização da 1ª audiência na fase de conhecimento – exceto rito sumaríssimo (ordinário)
<b>Origem da informação</b>	e-Gestão
<b>Critérios e transformações</b>	Coletado do e-Gestão, consolidado, otimizado e classificado para análise.
<b>Análises possíveis</b>	Prazo médio entre o ajuizamento da ação e a realização da primeira audiência, detalhado de forma Geral, Por grupo, por VT e Por Processo.

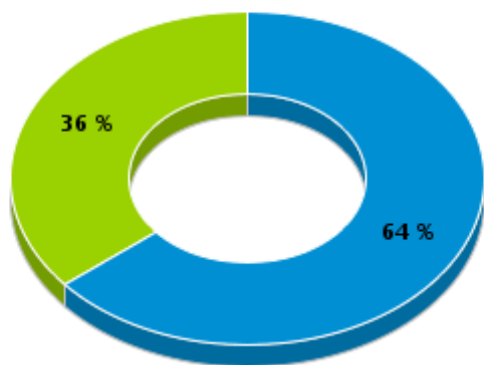


## EVOLUÇÃO HISTÓRICA DOS PRAZOS PROCESSUAIS PARA REALIZAÇÃO DA 1ª AUDIÊNCIA - 8ª VARA DO TRABALHO DE GOIÂNIA

Data da 1ª audiência entre 1/9/2016 e 30/9/2016 23:59:59

Rito	Qtd	Prazo Médio
ORDINÁRIO	80	24,21
SUMARÍSSIMO	45	20,2
<b>Total/Média</b>	<b>125</b>	<b>22,77</b>

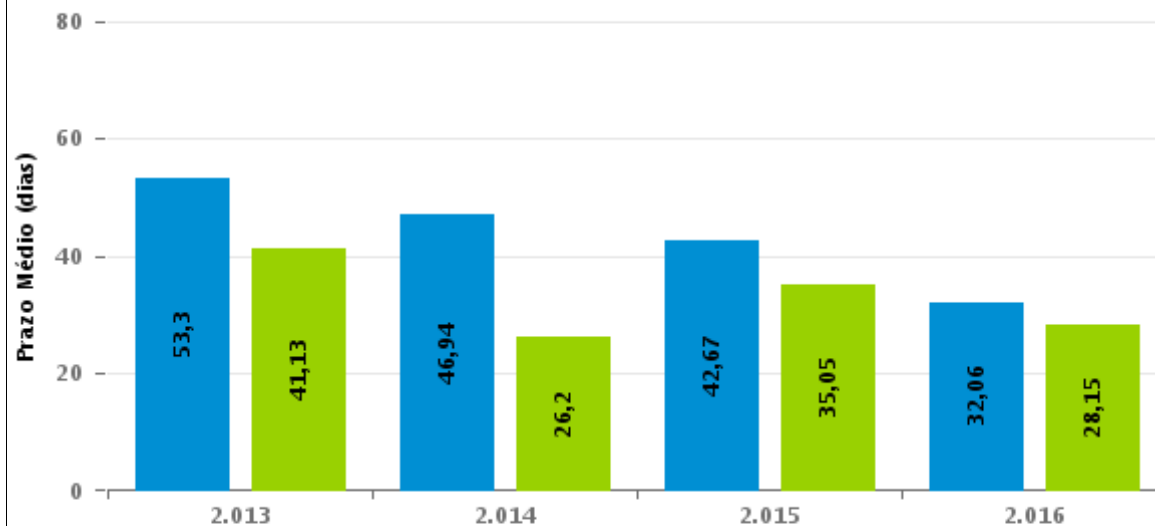
Percentual de Processos por Rito



Rito

■ ORDINÁRIO ■ SUMARÍSSIMO

Prazo Médio por Rito



Para este exercício foram computados os processos até o mês de Setembro/2.016

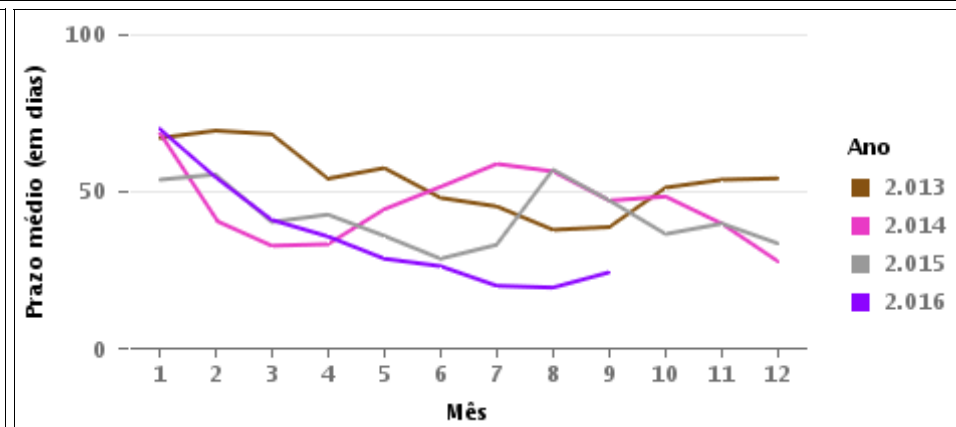
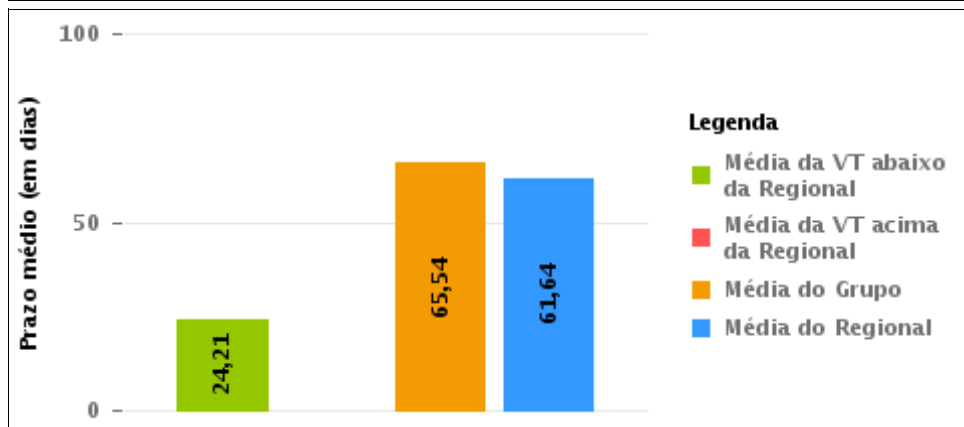
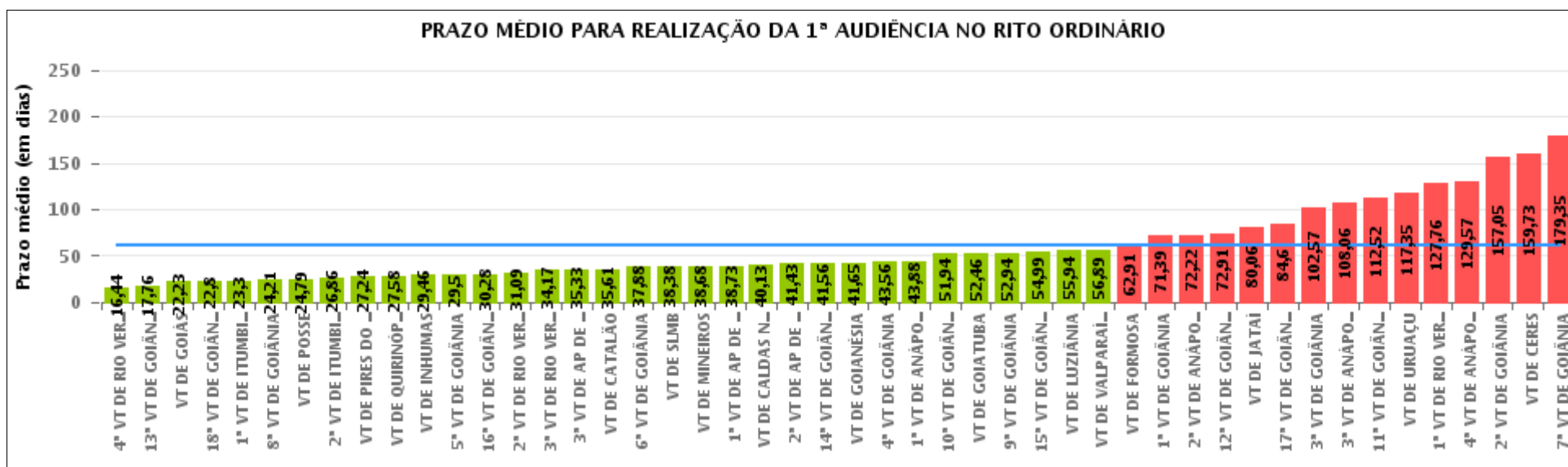
Rito

■ ORDINÁRIO ■ SUMARÍSSIMO



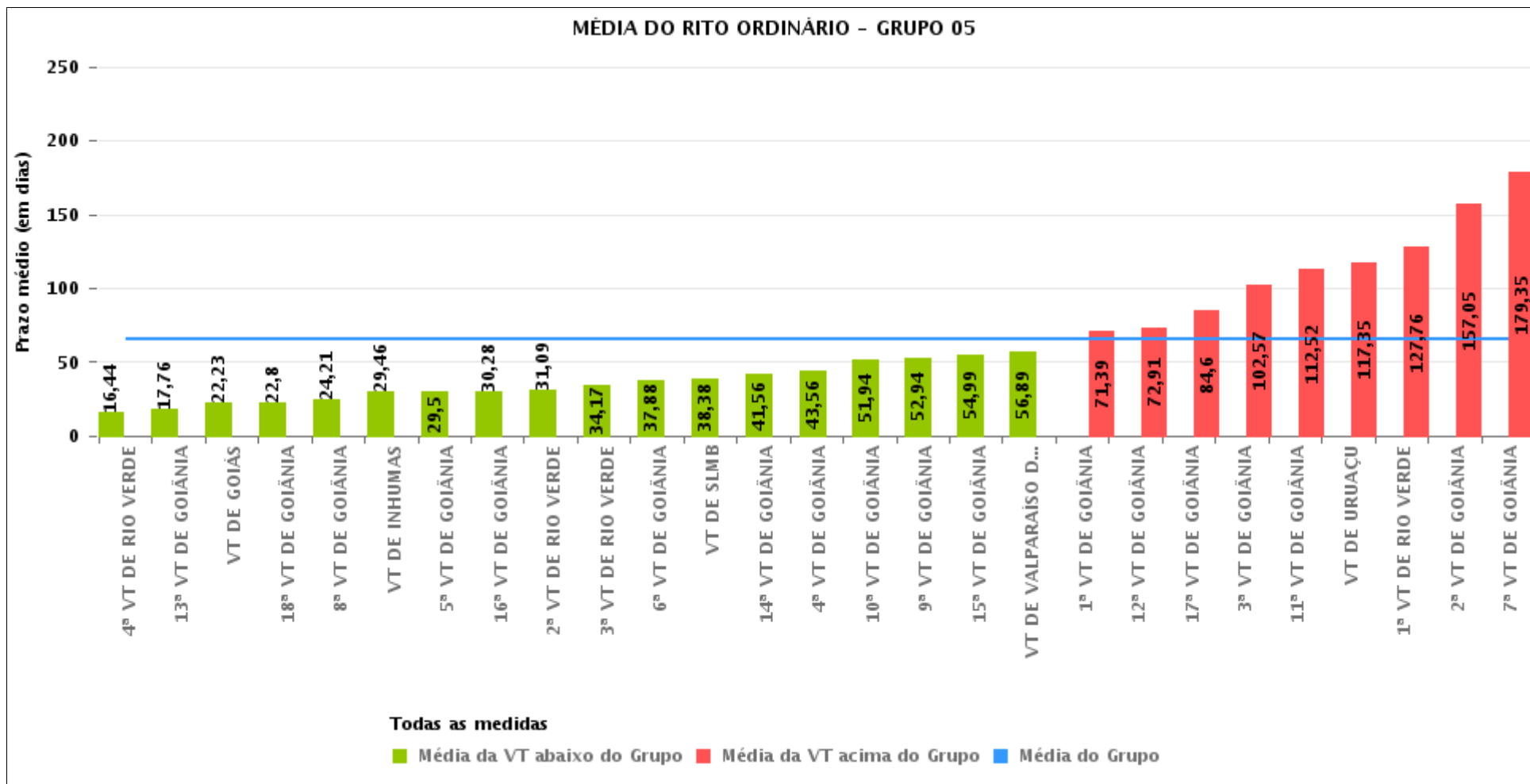
## COMPARATIVO DO PRAZO MÉDIO PARA REALIZAÇÃO DA 1ª AUDIÊNCIA - 8ª VARA DO TRABALHO DE GOIÂNIA

Data da 1ª audiência entre 1/9/2016 e 30/9/2016 23:59:59



## COMPARATIVO DO PRAZO MÉDIO PARA REALIZAÇÃO DA 1ª AUDIÊNCIA ENTRE AS VARAS DO GRUPO

Data da 1ª audiência entre 1/9/2016 e 30/9/2016 23:59:59





## PRAZO MÉDIO PARA REALIZAÇÃO DA 1ª AUDIÊNCIA POR GRUPO

Data da 1ª audiência entre 1/9/2016 e 30/9/2016 23:59:59

Rito	Grupo	Qtd. Processos	Prazo Médio (dias)	Ranking
ORDINÁRIO	GRUPO 01	42	24,79	1°
	GRUPO 06	388	39,14	2°
	GRUPO 04	681	41,7	3°
	GRUPO 02	67	51,73	4°
	GRUPO 05	2.895	65,54	5°
	GRUPO 03	408	94,12	6°

Legenda:	# Grupo 04 – De 1501 a 2000	8ª VT de Goiânia	#Grupo 06 – A partir de 2500
# Grupo 01 – Até 750	VT de Catalão	9ª VT de Goiânia	1ª VT de Aparecida de Goiânia
VT de Posse	VT de Goiatuba	10ª VT de Goiânia	2ª VT de Aparecida de Goiânia
	1ª VT de Itumbiara	11ª VT de Goiânia	3ª VT de Aparecida de Goiânia
	2ª VT de Itumbiara	12ª VT de Goiânia	VT de Goianésia
	VT de Jataí	13ª VT de Goiânia	
# Grupo 02 – De 751 a 1000	VT de Luziânia	14ª VT de Goiânia	
VT de Formosa	VT de Mineiros	15ª VT de Goiânia	
VT de Pires do Rio	VT de Quirinópolis	16ª VT de Goiânia	
		17ª VT de Goiânia	
# Grupo 03 – De 1001 a 1500	# Grupo 05 – De 2001 a 2500	18ª VT de Goiânia	
VT de Ceres	1ª VT de Goiânia	VT de Goiás	
1ª VT de Anápolis	2ª VT de Goiânia	VT de Inhumas	
2ª VT de Anápolis	3ª VT de Goiânia	1ª VT de Rio Verde	
3ª VT de Anápolis	4ª VT de Goiânia	2ª VT de Rio Verde	
4ª VT de Anápolis	5ª VT de Goiânia	3ª VT de Rio Verde	
VT de Caldas Novas	6ª VT de Goiânia	4ª VT de Rio Verde	
	7ª VT de Goiânia	VT de Uruaçu	
		VT de São Luis de Montes Belos	
		VT de Valparaíso de Goiás	



## PRAZO MÉDIO PARA REALIZAÇÃO DA 1ª AUDIÊNCIA DE TODAS AS VARAS DO TRABALHO

Data da 1ª audiência entre 1/9/2016 e 30/9/2016 23:59:59

### ORDINÁRIO

Qtd. Processos	Prazo Médio (dias)
4.481	61,64

Vara do Trabalho	Qtd Processos	Prazo Médio	Ranking
4ª VARA DO TRABALHO DE RIO VERDE	89	16,44	1º
13ª VARA DO TRABALHO DE GOIÂNIA	79	17,76	2º
VARA DO TRABALHO DE GOIÁS	61	22,23	3º
18ª VARA DO TRABALHO DE GOIÂNIA	107	22,8	4º
1ª VARA DO TRABALHO DE ITUMBIARA	50	23,3	5º
8ª VARA DO TRABALHO DE GOIÂNIA	80	24,21	6º
VARA DO TRABALHO DE POSSE	42	24,79	7º
2ª VARA DO TRABALHO DE ITUMBIARA	72	26,86	8º
VARA DO TRABALHO DE PIRES DO RIO	21	27,24	9º
VARA DO TRABALHO DE QUIRINÓPOLIS	89	27,58	10º
VARA DO TRABALHO DE INHUMAS	103	29,46	11º
5ª VARA DO TRABALHO DE GOIÂNIA	101	29,5	12º
16ª VARA DO TRABALHO DE GOIÂNIA	94	30,28	13º
2ª VARA DO TRABALHO DE RIO VERDE	137	31,09	14º
3ª VARA DO TRABALHO DE RIO VERDE	71	34,17	15º
3ª VARA DO TRABALHO DE APARECIDA DE GOIÂNIA	85	35,33	16º
VARA DO TRABALHO DE CATALÃO	123	35,61	17º
6ª VARA DO TRABALHO DE GOIÂNIA	101	37,88	18º
VARA DO TRABALHO DE SÃO LUIS DE MONTES BELOS	107	38,38	19º
VARA DO TRABALHO DE MINEIROS	66	38,68	20º
1ª VARA DO TRABALHO DE APARECIDA DE GOIÂNIA	143	38,73	21º
VARA DO TRABALHO DE CALDAS NOVAS	53	40,13	22º
2ª VARA DO TRABALHO DE APARECIDA DE GOIÂNIA	89	41,43	23º
14ª VARA DO TRABALHO DE GOIÂNIA	111	41,56	24º
VARA DO TRABALHO DE GOIANÉSIA	71	41,65	25º
4ª VARA DO TRABALHO DE GOIÂNIA	123	43,56	26º



## PRAZO MÉDIO PARA REALIZAÇÃO DA 1ª AUDIÊNCIA DE TODAS AS VARAS DO TRABALHO

### ORDINÁRIO

Qtd. Processos	Prazo Médio (dias)
4.481	61,64

Vara do Trabalho	Qtd Processos	Prazo Médio	Ranking
1ª VARA DO TRABALHO DE ANÁPOLIS	64	43,88	27°
10ª VARA DO TRABALHO DE GOIÂNIA	154	51,94	28°
VARA DO TRABALHO DE GOIATUBA	167	52,46	29°
9ª VARA DO TRABALHO DE GOIÂNIA	108	52,94	30°
15ª VARA DO TRABALHO DE GOIÂNIA	110	54,99	31°
VARA DO TRABALHO DE LUZIÂNIA	82	55,94	32°
VARA DO TRABALHO DE VALPARAÍSO DE GOIÁS	137	56,89	33°
VARA DO TRABALHO DE FORMOSA	46	62,91	34°
1ª VARA DO TRABALHO DE GOIÂNIA	54	71,39	35°
2ª VARA DO TRABALHO DE ANÁPOLIS	73	72,22	36°
12ª VARA DO TRABALHO DE GOIÂNIA	153	72,91	37°
VARA DO TRABALHO DE JATAÍ	32	80,06	38°
17ª VARA DO TRABALHO DE GOIÂNIA	100	84,6	39°
3ª VARA DO TRABALHO DE GOIÂNIA	67	102,57	40°
3ª VARA DO TRABALHO DE ANÁPOLIS	81	108,06	41°
11ª VARA DO TRABALHO DE GOIÂNIA	124	112,52	42°
VARA DO TRABALHO DE URUAÇU	177	117,35	43°
1ª VARA DO TRABALHO DE RIO VERDE	102	127,76	44°
4ª VARA DO TRABALHO DE ANÁPOLIS	81	129,57	45°
2ª VARA DO TRABALHO DE GOIÂNIA	86	157,05	46°
VARA DO TRABALHO DE CERES	56	159,73	47°
7ª VARA DO TRABALHO DE GOIÂNIA	159	179,35	48°



## PRAZO MÉDIO PARA REALIZAÇÃO DA 1ª AUDIÊNCIA - 8ª VARA DO TRABALHO DE GOIÂNIA

Data da 1ª audiência entre 1/9/2016 e 30/9/2016 23:59:59

### 8ª VARA DO TRABALHO DE GOIÂNIA

#### ORDINÁRIO

Qtd	Prazo Médio
80	24,21

Nr. Processo	Ajuiz.	1ª Aud.	Prazo
ConPag - 0011449-46.2016.5.18.0008	17/08/16	01/09/16	15
ConPag - 0011538-69.2016.5.18.0008	30/08/16	20/09/16	21
RTAlç - 0011583-73.2016.5.18.0008	07/09/16	28/09/16	21
RTOrd - 0011191-36.2016.5.18.0008	06/07/16	13/09/16	69
RTOrd - 0011215-64.2016.5.18.0008	11/07/16	01/09/16	52
RTOrd - 0011290-06.2016.5.18.0008	21/07/16	19/09/16	60
RTOrd - 0011333-40.2016.5.18.0008	28/07/16	15/09/16	49
RTOrd - 0011340-32.2016.5.18.0008	29/07/16	15/09/16	48
RTOrd - 0011397-50.2016.5.18.0008	09/08/16	20/09/16	42
RTOrd - 0011401-87.2016.5.18.0008	09/08/16	21/09/16	43
RTOrd - 0011411-34.2016.5.18.0008	10/08/16	19/09/16	40
RTOrd - 0011414-86.2016.5.18.0008	10/08/16	26/09/16	47
RTOrd - 0011424-33.2016.5.18.0008	12/08/16	01/09/16	20
RTOrd - 0011428-70.2016.5.18.0008	12/08/16	12/09/16	31
RTOrd - 0011430-40.2016.5.18.0008	12/08/16	26/09/16	45
RTOrd - 0011446-91.2016.5.18.0008	16/08/16	12/09/16	27
RTOrd - 0011452-98.2016.5.18.0008	17/08/16	12/09/16	26
RTOrd - 0011453-83.2016.5.18.0008	17/08/16	01/09/16	15
RTOrd - 0011454-68.2016.5.18.0008	17/08/16	01/09/16	15
RTOrd - 0011457-05.2016.5.18.0014	24/08/16	06/09/16	13
RTOrd - 0011458-08.2016.5.18.0008	17/08/16	01/09/16	15
RTOrd - 0011459-90.2016.5.18.0008	17/08/16	12/09/16	26

**Legenda:**

- Ajuiz.: Data do Ajuizamento;
- 1ª Aud.: Data da primeira audiência que ocorrer, Inicial ou UNA;
- Prazo: Prazo, em dias corridos, entre a Data do Ajuizamento e a Data da 1ª Audiência.





## PRAZO MÉDIO PARA REALIZAÇÃO DA 1ª AUDIÊNCIA - 8ª VARA DO TRABALHO DE GOIÂNIA

### 8ª VARA DO TRABALHO DE GOIÂNIA

#### ORDINÁRIO

Qtd	Prazo Médio
80	24,21

Nr. Processo	Ajuiz.	1ª Aud.	Prazo
RTOrd - 0011461-60.2016.5.18.0008	18/08/16	12/09/16	25
RTOrd - 0011463-30.2016.5.18.0008	18/08/16	12/09/16	25
RTOrd - 0011465-97.2016.5.18.0008	18/08/16	12/09/16	25
RTOrd - 0011466-82.2016.5.18.0008	18/08/16	12/09/16	25
RTOrd - 0011467-67.2016.5.18.0008	18/08/16	12/09/16	25
RTOrd - 0011469-37.2016.5.18.0008	19/08/16	13/09/16	25
RTOrd - 0011470-22.2016.5.18.0008	19/08/16	13/09/16	25
RTOrd - 0011471-07.2016.5.18.0008	19/08/16	13/09/16	25
RTOrd - 0011473-74.2016.5.18.0008	19/08/16	16/09/16	28
RTOrd - 0011477-14.2016.5.18.0008	21/08/16	13/09/16	23
RTOrd - 0011484-06.2016.5.18.0008	22/08/16	14/09/16	23
RTOrd - 0011486-73.2016.5.18.0008	22/08/16	14/09/16	23
RTOrd - 0011489-28.2016.5.18.0008	23/08/16	15/09/16	23
RTOrd - 0011491-95.2016.5.18.0008	23/08/16	15/09/16	23
RTOrd - 0011493-65.2016.5.18.0008	23/08/16	14/09/16	22
RTOrd - 0011500-57.2016.5.18.0008	24/08/16	15/09/16	22
RTOrd - 0011501-42.2016.5.18.0008	24/08/16	15/09/16	22
RTOrd - 0011508-34.2016.5.18.0008	25/08/16	19/09/16	25
RTOrd - 0011509-19.2016.5.18.0008	25/08/16	19/09/16	25
RTOrd - 0011511-86.2016.5.18.0008	25/08/16	19/09/16	25
RTOrd - 0011513-56.2016.5.18.0008	26/08/16	06/09/16	11
RTOrd - 0011514-41.2016.5.18.0008	26/08/16	19/09/16	24
RTOrd - 0011516-11.2016.5.18.0008	26/08/16	06/09/16	11
RTOrd - 0011518-78.2016.5.18.0008	26/08/16	06/09/16	11
RTOrd - 0011519-63.2016.5.18.0008	26/08/16	06/09/16	11

**Legenda:**

- Ajuiz.: Data do Ajuizamento;

- 1ª Aud.: Data da primeira audiência que ocorrer, Inicial ou UNA;

- Prazo: Prazo, em dias corridos, entre a Data do Ajuizamento e a Data da 1ª Audiência.



## PRAZO MÉDIO PARA REALIZAÇÃO DA 1ª AUDIÊNCIA - 8ª VARA DO TRABALHO DE GOIÂNIA

### 8ª VARA DO TRABALHO DE GOIÂNIA

#### ORDINÁRIO

	Nr. Processo	Ajuiz.	Qtd	Prazo Médio
			80	24,21
	Nr. Processo	Ajuiz.	1ª Aud.	Prazo
	RTOOrd - 0011521-33.2016.5.18.0008	29/08/16	06/09/16	8
	RTOOrd - 0011525-70.2016.5.18.0008	29/08/16	15/09/16	17
	RTOOrd - 0011527-40.2016.5.18.0008	29/08/16	22/09/16	24
	RTOOrd - 0011530-92.2016.5.18.0008	30/08/16	06/09/16	7
	RTOOrd - 0011537-84.2016.5.18.0008	30/08/16	20/09/16	21
	RTOOrd - 0011539-54.2016.5.18.0008	30/08/16	20/09/16	21
	RTOOrd - 0011540-39.2016.5.18.0008	30/08/16	20/09/16	21
	RTOOrd - 0011541-24.2016.5.18.0008	30/08/16	20/09/16	21
	RTOOrd - 0011542-09.2016.5.18.0008	31/08/16	20/09/16	20
	RTOOrd - 0011546-46.2016.5.18.0008	31/08/16	20/09/16	20
	RTOOrd - 0011547-31.2016.5.18.0008	31/08/16	21/09/16	21
	RTOOrd - 0011550-83.2016.5.18.0008	01/09/16	21/09/16	20
	RTOOrd - 0011551-68.2016.5.18.0008	01/09/16	21/09/16	20
	RTOOrd - 0011553-38.2016.5.18.0008	01/09/16	22/09/16	21
	RTOOrd - 0011554-23.2016.5.18.0008	01/09/16	22/09/16	21
	RTOOrd - 0011555-08.2016.5.18.0008	01/09/16	22/09/16	21
	RTOOrd - 0011557-75.2016.5.18.0008	02/09/16	21/09/16	19
	RTOOrd - 0011558-60.2016.5.18.0008	02/09/16	22/09/16	20
	RTOOrd - 0011559-45.2016.5.18.0008	02/09/16	22/09/16	20
	RTOOrd - 0011562-97.2016.5.18.0008	02/09/16	22/09/16	20
	RTOOrd - 0011563-82.2016.5.18.0008	02/09/16	26/09/16	24
	RTOOrd - 0011565-52.2016.5.18.0008	03/09/16	22/09/16	19
	RTOOrd - 0011566-37.2016.5.18.0008	04/09/16	26/09/16	22
	RTOOrd - 0011569-89.2016.5.18.0008	05/09/16	19/09/16	14
	RTOOrd - 0011570-74.2016.5.18.0008	05/09/16	26/09/16	21

**Legenda:**  
- Ajuiz.: Data do Ajuizamento;  
- 1ª Aud.: Data da primeira audiência que ocorrer, Inicial ou UNA;  
- Prazo: Prazo, em dias corridos, entre a Data do Ajuizamento e a Data da 1ª Audiência.



## PRAZO MÉDIO PARA REALIZAÇÃO DA 1ª AUDIÊNCIA - 8ª VARA DO TRABALHO DE GOIÂNIA

### 8ª VARA DO TRABALHO DE GOIÂNIA

#### ORDINÁRIO

Qtd	Prazo Médio
80	24,21

Nr. Processo	Ajuiz.	1ª Aud.	Prazo
RTOOrd - 0011572-44.2016.5.18.0008	05/09/16	26/09/16	21
RTOOrd - 0011573-29.2016.5.18.0008	05/09/16	28/09/16	23
RTOOrd - 0011580-21.2016.5.18.0008	06/09/16	28/09/16	22
RTOOrd - 0011587-13.2016.5.18.0008	08/09/16	28/09/16	20
RTOOrd - 0011590-65.2016.5.18.0008	08/09/16	28/09/16	20
RTOOrd - 0011591-50.2016.5.18.0008	08/09/16	28/09/16	20
RTOOrd - 0011594-05.2016.5.18.0008	09/09/16	26/09/16	17
RTOOrd - 0011596-72.2016.5.18.0008	09/09/16	28/09/16	19

**Legenda:**

- Ajuiz.: Data do Ajuizamento;
- 1ª Aud.: Data da primeira audiência que ocorrer, Inicial ou UNA;
- Prazo: Prazo, em dias corridos, entre a Data do Ajuizamento e a Data da 1ª Audiência.



## PRAZO MÉDIO PARA REALIZAÇÃO DA 1ª AUDIÊNCIA - 8ª VARA DO TRABALHO DE GOIÂNIA

Data da 1ª audiência entre 1/9/2016 e 30/9/2016 23:59:59

### Sem magistrado

#### ORDINÁRIO

Qtd	Prazo Médio
80	24,21

Nr. Processo	Ajuiz.	1ª Aud.	Prazo
ConPag - 0011449-46.2016.5.18.0008	17/08/16	01/09/16	15
ConPag - 0011538-69.2016.5.18.0008	30/08/16	20/09/16	21
RTAlç - 0011583-73.2016.5.18.0008	07/09/16	28/09/16	21
RTOrd - 0011191-36.2016.5.18.0008	06/07/16	13/09/16	69
RTOrd - 0011215-64.2016.5.18.0008	11/07/16	01/09/16	52
RTOrd - 0011290-06.2016.5.18.0008	21/07/16	19/09/16	60
RTOrd - 0011333-40.2016.5.18.0008	28/07/16	15/09/16	49
RTOrd - 0011340-32.2016.5.18.0008	29/07/16	15/09/16	48
RTOrd - 0011397-50.2016.5.18.0008	09/08/16	20/09/16	42
RTOrd - 0011401-87.2016.5.18.0008	09/08/16	21/09/16	43
RTOrd - 0011411-34.2016.5.18.0008	10/08/16	19/09/16	40
RTOrd - 0011414-86.2016.5.18.0008	10/08/16	26/09/16	47
RTOrd - 0011424-33.2016.5.18.0008	12/08/16	01/09/16	20
RTOrd - 0011428-70.2016.5.18.0008	12/08/16	12/09/16	31
RTOrd - 0011430-40.2016.5.18.0008	12/08/16	26/09/16	45
RTOrd - 0011446-91.2016.5.18.0008	16/08/16	12/09/16	27
RTOrd - 0011452-98.2016.5.18.0008	17/08/16	12/09/16	26
RTOrd - 0011453-83.2016.5.18.0008	17/08/16	01/09/16	15
RTOrd - 0011454-68.2016.5.18.0008	17/08/16	01/09/16	15
RTOrd - 0011457-05.2016.5.18.0014	24/08/16	06/09/16	13
RTOrd - 0011458-08.2016.5.18.0008	17/08/16	01/09/16	15
RTOrd - 0011459-90.2016.5.18.0008	17/08/16	12/09/16	26

**Legenda:**

- Ajuiz.: Data do Ajuizamento;
- 1ª Aud.: Data da primeira audiência que ocorrer, Inicial ou UNA;
- Prazo: Prazo, em dias corridos, entre a Data do Ajuizamento e a Data da 1ª Audiência.



## PRAZO MÉDIO PARA REALIZAÇÃO DA 1ª AUDIÊNCIA - 8ª VARA DO TRABALHO DE GOIÂNIA

### Sem magistrado

#### ORDINÁRIO

Qtd	Prazo Médio
80	24,21

Nr. Processo	Ajuiz.	1ª Aud.	Prazo
RTOrd - 0011461-60.2016.5.18.0008	18/08/16	12/09/16	25
RTOrd - 0011463-30.2016.5.18.0008	18/08/16	12/09/16	25
RTOrd - 0011465-97.2016.5.18.0008	18/08/16	12/09/16	25
RTOrd - 0011466-82.2016.5.18.0008	18/08/16	12/09/16	25
RTOrd - 0011467-67.2016.5.18.0008	18/08/16	12/09/16	25
RTOrd - 0011469-37.2016.5.18.0008	19/08/16	13/09/16	25
RTOrd - 0011470-22.2016.5.18.0008	19/08/16	13/09/16	25
RTOrd - 0011471-07.2016.5.18.0008	19/08/16	13/09/16	25
RTOrd - 0011473-74.2016.5.18.0008	19/08/16	16/09/16	28
RTOrd - 0011477-14.2016.5.18.0008	21/08/16	13/09/16	23
RTOrd - 0011484-06.2016.5.18.0008	22/08/16	14/09/16	23
RTOrd - 0011486-73.2016.5.18.0008	22/08/16	14/09/16	23
RTOrd - 0011489-28.2016.5.18.0008	23/08/16	15/09/16	23
RTOrd - 0011491-95.2016.5.18.0008	23/08/16	15/09/16	23
RTOrd - 0011493-65.2016.5.18.0008	23/08/16	14/09/16	22
RTOrd - 0011500-57.2016.5.18.0008	24/08/16	15/09/16	22
RTOrd - 0011501-42.2016.5.18.0008	24/08/16	15/09/16	22
RTOrd - 0011508-34.2016.5.18.0008	25/08/16	19/09/16	25
RTOrd - 0011509-19.2016.5.18.0008	25/08/16	19/09/16	25
RTOrd - 0011511-86.2016.5.18.0008	25/08/16	19/09/16	25
RTOrd - 0011513-56.2016.5.18.0008	26/08/16	06/09/16	11
RTOrd - 0011514-41.2016.5.18.0008	26/08/16	19/09/16	24
RTOrd - 0011516-11.2016.5.18.0008	26/08/16	06/09/16	11
RTOrd - 0011518-78.2016.5.18.0008	26/08/16	06/09/16	11
RTOrd - 0011519-63.2016.5.18.0008	26/08/16	06/09/16	11

**Legenda:**

- Ajuiz.: Data do Ajuizamento;
- 1ª Aud.: Data da primeira audiência que ocorrer, Inicial ou UNA;
- Prazo: Prazo, em dias corridos, entre a Data do Ajuizamento e a Data da 1ª Audiência.



## PRAZO MÉDIO PARA REALIZAÇÃO DA 1ª AUDIÊNCIA - 8ª VARA DO TRABALHO DE GOIÂNIA

### Sem magistrado

#### ORDINÁRIO

Qtd	Prazo Médio
80	24,21

Nr. Processo	Ajuiz.	1ª Aud.	Prazo
RTOrd - 0011521-33.2016.5.18.0008	29/08/16	06/09/16	8
RTOrd - 0011525-70.2016.5.18.0008	29/08/16	15/09/16	17
RTOrd - 0011527-40.2016.5.18.0008	29/08/16	22/09/16	24
RTOrd - 0011530-92.2016.5.18.0008	30/08/16	06/09/16	7
RTOrd - 0011537-84.2016.5.18.0008	30/08/16	20/09/16	21
RTOrd - 0011539-54.2016.5.18.0008	30/08/16	20/09/16	21
RTOrd - 0011540-39.2016.5.18.0008	30/08/16	20/09/16	21
RTOrd - 0011541-24.2016.5.18.0008	30/08/16	20/09/16	21
RTOrd - 0011542-09.2016.5.18.0008	31/08/16	20/09/16	20
RTOrd - 0011546-46.2016.5.18.0008	31/08/16	20/09/16	20
RTOrd - 0011547-31.2016.5.18.0008	31/08/16	21/09/16	21
RTOrd - 0011550-83.2016.5.18.0008	01/09/16	21/09/16	20
RTOrd - 0011551-68.2016.5.18.0008	01/09/16	21/09/16	20
RTOrd - 0011553-38.2016.5.18.0008	01/09/16	22/09/16	21
RTOrd - 0011554-23.2016.5.18.0008	01/09/16	22/09/16	21
RTOrd - 0011555-08.2016.5.18.0008	01/09/16	22/09/16	21
RTOrd - 0011557-75.2016.5.18.0008	02/09/16	21/09/16	19
RTOrd - 0011558-60.2016.5.18.0008	02/09/16	22/09/16	20
RTOrd - 0011559-45.2016.5.18.0008	02/09/16	22/09/16	20
RTOrd - 0011562-97.2016.5.18.0008	02/09/16	22/09/16	20
RTOrd - 0011563-82.2016.5.18.0008	02/09/16	26/09/16	24
RTOrd - 0011565-52.2016.5.18.0008	03/09/16	22/09/16	19
RTOrd - 0011566-37.2016.5.18.0008	04/09/16	26/09/16	22
RTOrd - 0011569-89.2016.5.18.0008	05/09/16	19/09/16	14
RTOrd - 0011570-74.2016.5.18.0008	05/09/16	26/09/16	21

**Legenda:**

- Ajuiz.: Data do Ajuizamento;
- 1ª Aud.: Data da primeira audiência que ocorrer, Inicial ou UNA;
- Prazo: Prazo, em dias corridos, entre a Data do Ajuizamento e a Data da 1ª Audiência.



## PRAZO MÉDIO PARA REALIZAÇÃO DA 1ª AUDIÊNCIA - 8ª VARA DO TRABALHO DE GOIÂNIA

### Sem magistrado

#### ORDINÁRIO

Qtd	Prazo Médio
80	24,21

Nr. Processo	Ajuiz.	1ª Aud.	Prazo
RTOOrd - 0011572-44.2016.5.18.0008	05/09/16	26/09/16	21
RTOOrd - 0011573-29.2016.5.18.0008	05/09/16	28/09/16	23
RTOOrd - 0011580-21.2016.5.18.0008	06/09/16	28/09/16	22
RTOOrd - 0011587-13.2016.5.18.0008	08/09/16	28/09/16	20
RTOOrd - 0011590-65.2016.5.18.0008	08/09/16	28/09/16	20
RTOOrd - 0011591-50.2016.5.18.0008	08/09/16	28/09/16	20
RTOOrd - 0011594-05.2016.5.18.0008	09/09/16	26/09/16	17
RTOOrd - 0011596-72.2016.5.18.0008	09/09/16	28/09/16	19

**Legenda:**

- Ajuiz.: Data do Ajuizamento;
- 1ª Aud.: Data da primeira audiência que ocorrer, Inicial ou UNA;
- Prazo: Prazo, em dias corridos, entre a Data do Ajuizamento e a Data da 1ª Audiência.