

Conceituação

Tema	Prazos Processuais
Relatórios	Evolução Histórica Comparativo por VT Comparativo por Grupo Por Grupo Por VT Por Processo
Resumo	Apresenta o prazo médio desde o ajuizamento da ação até realização da primeira audiência.
Descrição	O prazo médio é obtido calculando-se a quantidade de dias decorridos desde o ajuizamento até a realização da 1ª audiência. Os dados são extraídos baseando-se nos itens do e-Gestão: 263 e 90263 - Do ajuizamento da ação até a realização da 1ª audiência na fase de conhecimento – rito sumaríssimo; 264 e 90264 – Do ajuizamento da ação até a realização da 1ª audiência na fase de conhecimento – exceto rito sumaríssimo (ordinário)
Origem da informação	e-Gestão
Critérios e transformações	Coletado do e-Gestão, consolidado, otimizado e classificado para análise.
Análises possíveis	Prazo médio entre o ajuizamento da ação e a realização da primeira audiência, detalhado de forma Geral, Por grupo, por VT e Por Processo.

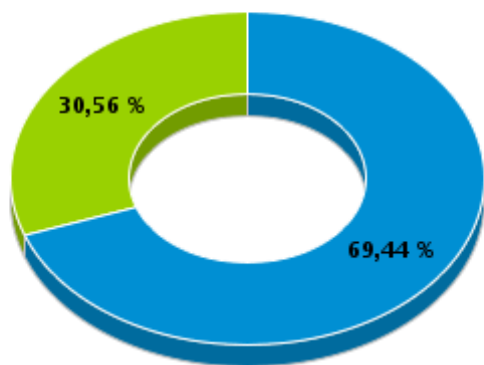


EVOLUÇÃO HISTÓRICA DOS PRAZOS PROCESSUAIS PARA REALIZAÇÃO DA 1ª AUDIÊNCIA - 1ª VARA DO TRABALHO DE ITUMBIARA

Data da 1ª audiência entre 1/9/2016 e 30/9/2016 23:59:59

Rito	Qtd	Prazo Médio
ORDINÁRIO	50	23,3
SUMARÍSSIMO	22	22,45
Total/Média	72	23,04

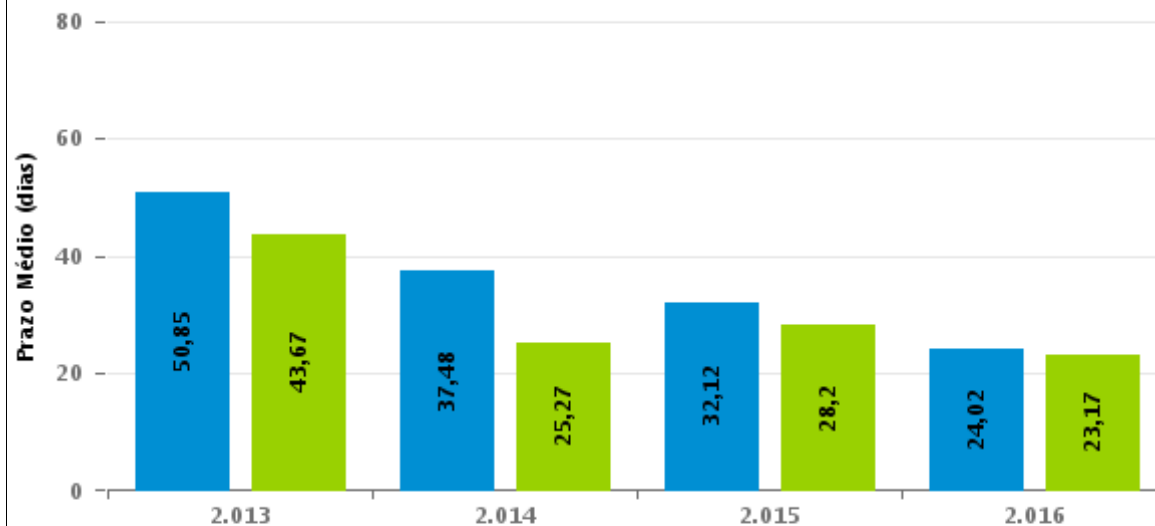
Percentual de Processos por Rito



Rito

■ ORDINÁRIO ■ SUMARÍSSIMO

Prazo Médio por Rito



Para este exercício foram computados os processos até o mês de Setembro/2.016

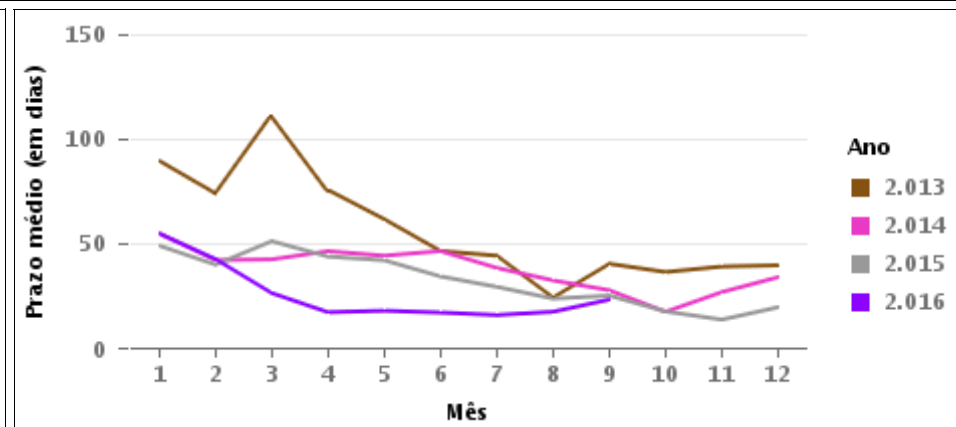
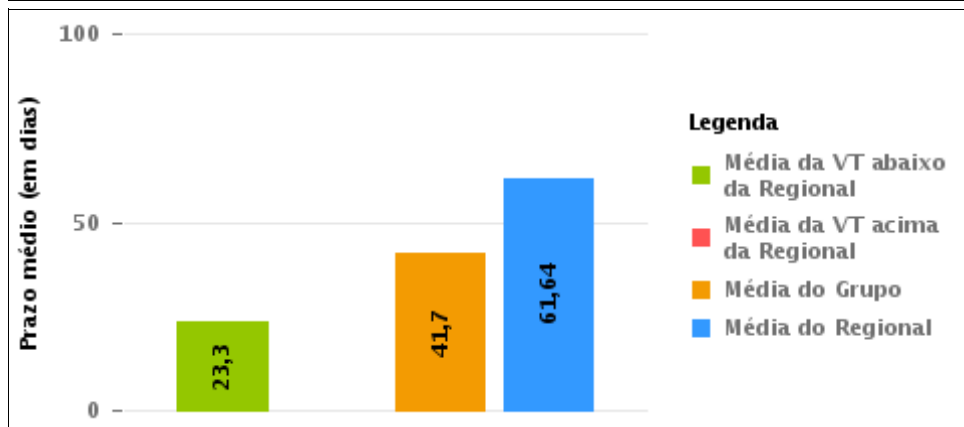
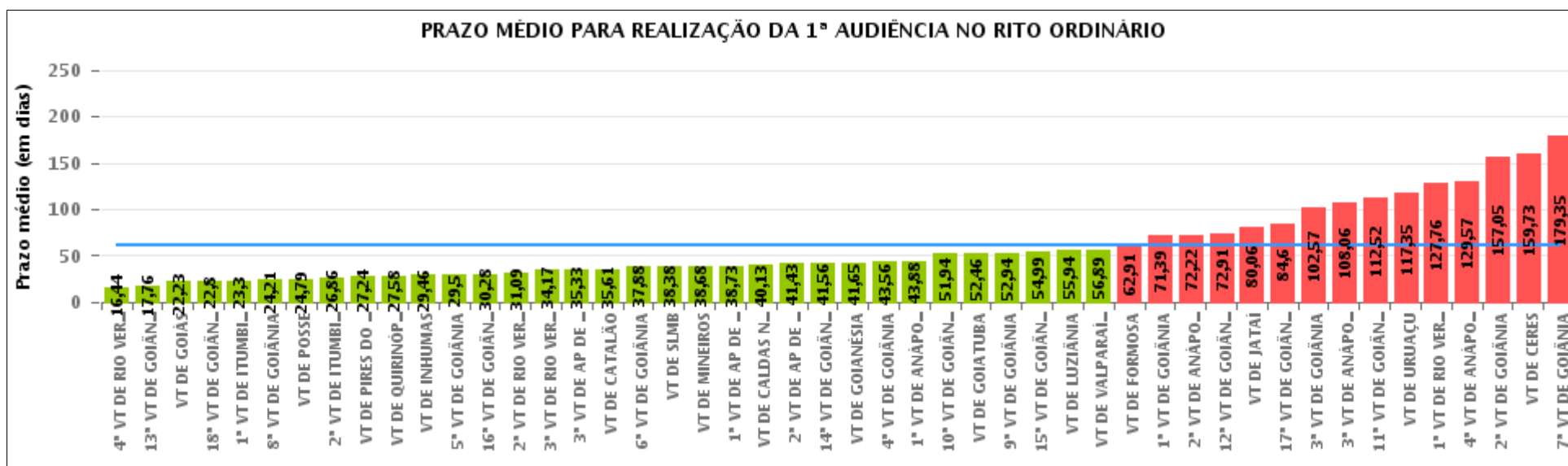
Rito

■ ORDINÁRIO ■ SUMARÍSSIMO



COMPARATIVO DO PRAZO MÉDIO PARA REALIZAÇÃO DA 1ª AUDIÊNCIA - 1ª VARA DO TRABALHO DE ITUMBIARA

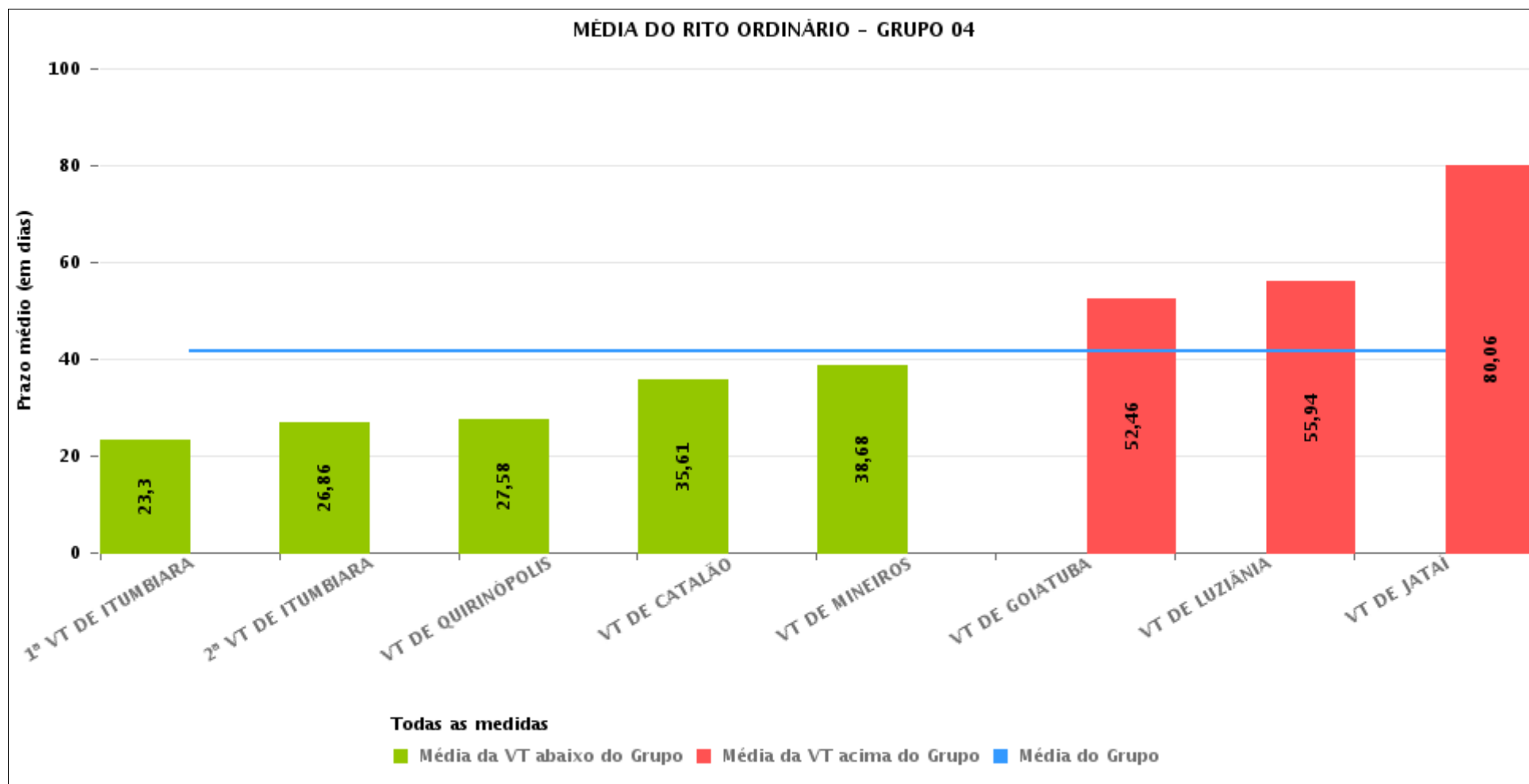
Data da 1ª audiência entre 1/9/2016 e 30/9/2016 23:59:59





COMPARATIVO DO PRAZO MÉDIO PARA REALIZAÇÃO DA 1ª AUDIÊNCIA ENTRE AS VARAS DO GRUPO

Data da 1ª audiência entre 1/9/2016 e 30/9/2016 23:59:59





PRAZO MÉDIO PARA REALIZAÇÃO DA 1ª AUDIÊNCIA POR GRUPO

Data da 1ª audiência entre 1/9/2016 e 30/9/2016 23:59:59

Rito	Grupo	Qtd. Processos	Prazo Médio (dias)	Ranking
ORDINÁRIO	GRUPO 01	42	24,79	1°
	GRUPO 06	388	39,14	2°
	GRUPO 04	681	41,7	3°
	GRUPO 02	67	51,73	4°
	GRUPO 05	2.895	65,54	5°
	GRUPO 03	408	94,12	6°

<p>Legenda:</p> <p># Grupo 01 – Até 750 VT de Posse</p> <p># Grupo 02 – De 751 a 1000 VT de Formosa VT de Pires do Rio</p> <p># Grupo 03 – De 1001 a 1500 VT de Ceres 1ª VT de Anápolis 2ª VT de Anápolis 3ª VT de Anápolis 4ª VT de Anápolis VT de Caldas Novas</p>	<p># Grupo 04 – De 1501 a 2000 VT de Catalão VT de Goiatuba 1ª VT de Itumbiara 2ª VT de Itumbiara VT de Jataí VT de Luziânia VT de Mineiros VT de Quirinópolis</p> <p># Grupo 05 – De 2001 a 2500 1ª VT de Goiânia 2ª VT de Goiânia 3ª VT de Goiânia 4ª VT de Goiânia 5ª VT de Goiânia 6ª VT de Goiânia 7ª VT de Goiânia</p>	<p>8ª VT de Goiânia 9ª VT de Goiânia 10ª VT de Goiânia 11ª VT de Goiânia 12ª VT de Goiânia 13ª VT de Goiânia 14ª VT de Goiânia 15ª VT de Goiânia 16ª VT de Goiânia 17ª VT de Goiânia 18ª VT de Goiânia VT de Goiás VT de Inhumas 1ª VT de Rio Verde 2ª VT de Rio Verde 3ª VT de Rio Verde 4ª VT de Rio Verde VT de Uruaçu VT de São Luis de Montes Belos VT de Valparaíso de Goiás</p>	<p>#Grupo 06 – A partir de 2500 1ª VT de Aparecida de Goiânia 2ª VT de Aparecida de Goiânia 3ª VT de Aparecida de Goiânia VT de Goianésia</p>
--	--	--	---



PRAZO MÉDIO PARA REALIZAÇÃO DA 1ª AUDIÊNCIA DE TODAS AS VARAS DO TRABALHO

Data da 1ª audiência entre 1/9/2016 e 30/9/2016 23:59:59

ORDINÁRIO

Qtd. Processos	Prazo Médio (dias)
4.481	61,64

Vara do Trabalho	Qtd Processos	Prazo Médio	Ranking
4ª VARA DO TRABALHO DE RIO VERDE	89	16,44	1º
13ª VARA DO TRABALHO DE GOIÂNIA	79	17,76	2º
VARA DO TRABALHO DE GOIÁS	61	22,23	3º
18ª VARA DO TRABALHO DE GOIÂNIA	107	22,8	4º
1ª VARA DO TRABALHO DE ITUMBIARA	50	23,3	5º
8ª VARA DO TRABALHO DE GOIÂNIA	80	24,21	6º
VARA DO TRABALHO DE POSSE	42	24,79	7º
2ª VARA DO TRABALHO DE ITUMBIARA	72	26,86	8º
VARA DO TRABALHO DE PIRES DO RIO	21	27,24	9º
VARA DO TRABALHO DE QUIRINÓPOLIS	89	27,58	10º
VARA DO TRABALHO DE INHUMAS	103	29,46	11º
5ª VARA DO TRABALHO DE GOIÂNIA	101	29,5	12º
16ª VARA DO TRABALHO DE GOIÂNIA	94	30,28	13º
2ª VARA DO TRABALHO DE RIO VERDE	137	31,09	14º
3ª VARA DO TRABALHO DE RIO VERDE	71	34,17	15º
3ª VARA DO TRABALHO DE APARECIDA DE GOIÂNIA	85	35,33	16º
VARA DO TRABALHO DE CATALÃO	123	35,61	17º
6ª VARA DO TRABALHO DE GOIÂNIA	101	37,88	18º
VARA DO TRABALHO DE SÃO LUIS DE MONTES BELOS	107	38,38	19º
VARA DO TRABALHO DE MINEIROS	66	38,68	20º
1ª VARA DO TRABALHO DE APARECIDA DE GOIÂNIA	143	38,73	21º
VARA DO TRABALHO DE CALDAS NOVAS	53	40,13	22º
2ª VARA DO TRABALHO DE APARECIDA DE GOIÂNIA	89	41,43	23º
14ª VARA DO TRABALHO DE GOIÂNIA	111	41,56	24º
VARA DO TRABALHO DE GOIANÉSIA	71	41,65	25º
4ª VARA DO TRABALHO DE GOIÂNIA	123	43,56	26º



PRAZO MÉDIO PARA REALIZAÇÃO DA 1ª AUDIÊNCIA DE TODAS AS VARAS DO TRABALHO

ORDINÁRIO

Qtd. Processos	Prazo Médio (dias)
4.481	61,64

Vara do Trabalho	Qtd Processos	Prazo Médio	Ranking
1ª VARA DO TRABALHO DE ANÁPOLIS	64	43,88	27°
10ª VARA DO TRABALHO DE GOIÂNIA	154	51,94	28°
VARA DO TRABALHO DE GOIATUBA	167	52,46	29°
9ª VARA DO TRABALHO DE GOIÂNIA	108	52,94	30°
15ª VARA DO TRABALHO DE GOIÂNIA	110	54,99	31°
VARA DO TRABALHO DE LUZIÂNIA	82	55,94	32°
VARA DO TRABALHO DE VALPARAÍSO DE GOIÁS	137	56,89	33°
VARA DO TRABALHO DE FORMOSA	46	62,91	34°
1ª VARA DO TRABALHO DE GOIÂNIA	54	71,39	35°
2ª VARA DO TRABALHO DE ANÁPOLIS	73	72,22	36°
12ª VARA DO TRABALHO DE GOIÂNIA	153	72,91	37°
VARA DO TRABALHO DE JATAÍ	32	80,06	38°
17ª VARA DO TRABALHO DE GOIÂNIA	100	84,6	39°
3ª VARA DO TRABALHO DE GOIÂNIA	67	102,57	40°
3ª VARA DO TRABALHO DE ANÁPOLIS	81	108,06	41°
11ª VARA DO TRABALHO DE GOIÂNIA	124	112,52	42°
VARA DO TRABALHO DE URUAÇU	177	117,35	43°
1ª VARA DO TRABALHO DE RIO VERDE	102	127,76	44°
4ª VARA DO TRABALHO DE ANÁPOLIS	81	129,57	45°
2ª VARA DO TRABALHO DE GOIÂNIA	86	157,05	46°
VARA DO TRABALHO DE CERES	56	159,73	47°
7ª VARA DO TRABALHO DE GOIÂNIA	159	179,35	48°



PRAZO MÉDIO PARA REALIZAÇÃO DA 1ª AUDIÊNCIA - 1ª VARA DO TRABALHO DE ITUMBIARA

Data da 1ª audiência entre 1/9/2016 e 30/9/2016 23:59:59

1ª VARA DO TRABALHO DE ITUMBIARA

ORDINÁRIO

Qtd	Prazo Médio
50	23,3

Nr. Processo	Ajuiz.	1ª Aud.	Prazo
RTAlç - 0011018-61.2016.5.18.0121	23/08/16	14/09/16	22
RTAlç - 0011060-13.2016.5.18.0121	31/08/16	21/09/16	21
RTOrd - 0010965-80.2016.5.18.0121	10/08/16	01/09/16	22
RTOrd - 0010966-65.2016.5.18.0121	10/08/16	19/09/16	40
RTOrd - 0010967-50.2016.5.18.0121	10/08/16	01/09/16	22
RTOrd - 0010985-71.2016.5.18.0121	16/08/16	01/09/16	16
RTOrd - 0010988-26.2016.5.18.0121	16/08/16	01/09/16	16
RTOrd - 0010989-11.2016.5.18.0121	17/08/16	01/09/16	15
RTOrd - 0010991-78.2016.5.18.0121	17/08/16	01/09/16	15
RTOrd - 0010992-63.2016.5.18.0121	17/08/16	01/09/16	15
RTOrd - 0010994-33.2016.5.18.0121	17/08/16	12/09/16	26
RTOrd - 0010995-18.2016.5.18.0121	17/08/16	21/09/16	35
RTOrd - 0010997-85.2016.5.18.0121	18/08/16	12/09/16	25
RTOrd - 0010999-55.2016.5.18.0121	18/08/16	13/09/16	26
RTOrd - 0011000-40.2016.5.18.0121	18/08/16	12/09/16	25
RTOrd - 0011001-25.2016.5.18.0121	18/08/16	12/09/16	25
RTOrd - 0011002-10.2016.5.18.0121	18/08/16	13/09/16	26
RTOrd - 0011003-92.2016.5.18.0121	18/08/16	13/09/16	26
RTOrd - 0011005-62.2016.5.18.0121	18/08/16	12/09/16	25
RTOrd - 0011006-47.2016.5.18.0121	18/08/16	12/09/16	25
RTOrd - 0011007-32.2016.5.18.0121	19/08/16	13/09/16	25

Legenda:

- Ajuiz.: Data do Ajuizamento;

- 1ª Aud.: Data da primeira audiência que ocorrer, Inicial ou UNA;

- Prazo: Prazo, em dias corridos, entre a Data do Ajuizamento e a Data da 1ª Audiência.



PRAZO MÉDIO PARA REALIZAÇÃO DA 1ª AUDIÊNCIA - 1ª VARA DO TRABALHO DE ITUMBIARA

1ª VARA DO TRABALHO DE ITUMBIARA

ORDINÁRIO

Qtd	Prazo Médio
50	23,3

Nr. Processo	Ajuiz.	1ª Aud.	Prazo
RTOrd - 0011010-84.2016.5.18.0121	19/08/16	13/09/16	25
RTOrd - 0011011-69.2016.5.18.0121	22/08/16	19/09/16	28
RTOrd - 0011015-09.2016.5.18.0121	22/08/16	14/09/16	23
RTOrd - 0011017-76.2016.5.18.0121	23/08/16	14/09/16	22
RTOrd - 0011020-31.2016.5.18.0121	23/08/16	14/09/16	22
RTOrd - 0011022-98.2016.5.18.0121	24/08/16	16/09/16	23
RTOrd - 0011023-83.2016.5.18.0121	24/08/16	16/09/16	23
RTOrd - 0011025-53.2016.5.18.0121	24/08/16	16/09/16	23
RTOrd - 0011026-38.2016.5.18.0121	24/08/16	16/09/16	23
RTOrd - 0011027-23.2016.5.18.0121	24/08/16	16/09/16	23
RTOrd - 0011028-08.2016.5.18.0121	24/08/16	16/09/16	23
RTOrd - 0011029-90.2016.5.18.0121	24/08/16	16/09/16	23
RTOrd - 0011030-75.2016.5.18.0121	24/08/16	16/09/16	23
RTOrd - 0011032-45.2016.5.18.0121	25/08/16	19/09/16	25
RTOrd - 0011033-30.2016.5.18.0121	25/08/16	19/09/16	25
RTOrd - 0011034-15.2016.5.18.0121	25/08/16	16/09/16	22
RTOrd - 0011037-67.2016.5.18.0121	26/08/16	19/09/16	24
RTOrd - 0011038-52.2016.5.18.0121	26/08/16	19/09/16	24
RTOrd - 0011039-37.2016.5.18.0121	26/08/16	19/09/16	24
RTOrd - 0011040-22.2016.5.18.0121	26/08/16	19/09/16	24
RTOrd - 0011041-07.2016.5.18.0121	28/08/16	19/09/16	22
RTOrd - 0011045-44.2016.5.18.0121	29/08/16	21/09/16	23
RTOrd - 0011047-14.2016.5.18.0121	29/08/16	21/09/16	23
RTOrd - 0011049-81.2016.5.18.0121	29/08/16	21/09/16	23

Legenda:

- Ajuiz.: Data do Ajuizamento;
- 1ª Aud.: Data da primeira audiência que ocorrer, Inicial ou UNA;
- Prazo: Prazo, em dias corridos, entre a Data do Ajuizamento e a Data da 1ª Audiência.



PRAZO MÉDIO PARA REALIZAÇÃO DA 1ª AUDIÊNCIA - 1ª VARA DO TRABALHO DE ITUMBIARA

1ª VARA DO TRABALHO DE ITUMBIARA

ORDINÁRIO

Qtd	Prazo Médio
50	23,3

Nr. Processo	Ajuiz.	1ª Aud.	Prazo
RTOrd - 0011050-66.2016.5.18.0121	29/08/16	21/09/16	23
RTOrd - 0011053-21.2016.5.18.0121	30/08/16	21/09/16	22
RTOrd - 0011057-58.2016.5.18.0121	31/08/16	21/09/16	21
RTOrd - 0011059-28.2016.5.18.0121	31/08/16	21/09/16	21
RTOrd - 0011065-35.2016.5.18.0121	31/08/16	22/09/16	22

Legenda:
- Ajuiz.: Data do Ajuizamento;
- 1ª Aud.: Data da primeira audiência que ocorrer, Inicial ou UNA;
- Prazo: Prazo, em dias corridos, entre a Data do Ajuizamento e a Data da 1ª Audiência.



PRAZO MÉDIO PARA REALIZAÇÃO DA 1ª AUDIÊNCIA - 1ª VARA DO TRABALHO DE ITUMBIARA

Data da 1ª audiência entre 1/9/2016 e 30/9/2016 23:59:59

Sem magistrado

ORDINÁRIO

Qtd	Prazo Médio
50	23,3

Nr. Processo	Ajuiz.	1ª Aud.	Prazo
RTAlç - 0011018-61.2016.5.18.0121	23/08/16	14/09/16	22
RTAlç - 0011060-13.2016.5.18.0121	31/08/16	21/09/16	21
RTOrd - 0010965-80.2016.5.18.0121	10/08/16	01/09/16	22
RTOrd - 0010966-65.2016.5.18.0121	10/08/16	19/09/16	40
RTOrd - 0010967-50.2016.5.18.0121	10/08/16	01/09/16	22
RTOrd - 0010985-71.2016.5.18.0121	16/08/16	01/09/16	16
RTOrd - 0010988-26.2016.5.18.0121	16/08/16	01/09/16	16
RTOrd - 0010989-11.2016.5.18.0121	17/08/16	01/09/16	15
RTOrd - 0010991-78.2016.5.18.0121	17/08/16	01/09/16	15
RTOrd - 0010992-63.2016.5.18.0121	17/08/16	01/09/16	15
RTOrd - 0010994-33.2016.5.18.0121	17/08/16	12/09/16	26
RTOrd - 0010995-18.2016.5.18.0121	17/08/16	21/09/16	35
RTOrd - 0010997-85.2016.5.18.0121	18/08/16	12/09/16	25
RTOrd - 0010999-55.2016.5.18.0121	18/08/16	13/09/16	26
RTOrd - 0011000-40.2016.5.18.0121	18/08/16	12/09/16	25
RTOrd - 0011001-25.2016.5.18.0121	18/08/16	12/09/16	25
RTOrd - 0011002-10.2016.5.18.0121	18/08/16	13/09/16	26
RTOrd - 0011003-92.2016.5.18.0121	18/08/16	13/09/16	26
RTOrd - 0011005-62.2016.5.18.0121	18/08/16	12/09/16	25
RTOrd - 0011006-47.2016.5.18.0121	18/08/16	12/09/16	25
RTOrd - 0011007-32.2016.5.18.0121	19/08/16	13/09/16	25
RTOrd - 0011010-84.2016.5.18.0121	19/08/16	13/09/16	25

Legenda:

- Ajuiz.: Data do Ajuizamento;

- 1ª Aud.: Data da primeira audiência que ocorrer, Inicial ou UNA;

- Prazo: Prazo, em dias corridos, entre a Data do Ajuizamento e a Data da 1ª Audiência.



PRAZO MÉDIO PARA REALIZAÇÃO DA 1ª AUDIÊNCIA - 1ª VARA DO TRABALHO DE ITUMBIARA

Sem magistrado

ORDINÁRIO

Qtd	Prazo Médio
50	23,3

Nr. Processo	Ajuiz.	1ª Aud.	Prazo
RTOrd - 0011011-69.2016.5.18.0121	22/08/16	19/09/16	28
RTOrd - 0011015-09.2016.5.18.0121	22/08/16	14/09/16	23
RTOrd - 0011017-76.2016.5.18.0121	23/08/16	14/09/16	22
RTOrd - 0011020-31.2016.5.18.0121	23/08/16	14/09/16	22
RTOrd - 0011022-98.2016.5.18.0121	24/08/16	16/09/16	23
RTOrd - 0011023-83.2016.5.18.0121	24/08/16	16/09/16	23
RTOrd - 0011025-53.2016.5.18.0121	24/08/16	16/09/16	23
RTOrd - 0011026-38.2016.5.18.0121	24/08/16	16/09/16	23
RTOrd - 0011027-23.2016.5.18.0121	24/08/16	16/09/16	23
RTOrd - 0011028-08.2016.5.18.0121	24/08/16	16/09/16	23
RTOrd - 0011029-90.2016.5.18.0121	24/08/16	16/09/16	23
RTOrd - 0011030-75.2016.5.18.0121	24/08/16	16/09/16	23
RTOrd - 0011032-45.2016.5.18.0121	25/08/16	19/09/16	25
RTOrd - 0011033-30.2016.5.18.0121	25/08/16	19/09/16	25
RTOrd - 0011034-15.2016.5.18.0121	25/08/16	16/09/16	22
RTOrd - 0011037-67.2016.5.18.0121	26/08/16	19/09/16	24
RTOrd - 0011038-52.2016.5.18.0121	26/08/16	19/09/16	24
RTOrd - 0011039-37.2016.5.18.0121	26/08/16	19/09/16	24
RTOrd - 0011040-22.2016.5.18.0121	26/08/16	19/09/16	24
RTOrd - 0011041-07.2016.5.18.0121	28/08/16	19/09/16	22
RTOrd - 0011045-44.2016.5.18.0121	29/08/16	21/09/16	23
RTOrd - 0011047-14.2016.5.18.0121	29/08/16	21/09/16	23
RTOrd - 0011049-81.2016.5.18.0121	29/08/16	21/09/16	23
RTOrd - 0011050-66.2016.5.18.0121	29/08/16	21/09/16	23
RTOrd - 0011053-21.2016.5.18.0121	30/08/16	21/09/16	22

Legenda:

- Ajuiz.: Data do Ajuizamento;
- 1ª Aud.: Data da primeira audiência que ocorrer, Inicial ou UNA;
- Prazo: Prazo, em dias corridos, entre a Data do Ajuizamento e a Data da 1ª Audiência.



PRAZO MÉDIO PARA REALIZAÇÃO DA 1ª AUDIÊNCIA - 1ª VARA DO TRABALHO DE ITUMBIARA

Sem magistrado

ORDINÁRIO

Qtd	Prazo Médio
50	23,3

Nr. Processo	Ajuiz.	1ª Aud.	Prazo
RTOOrd - 0011057-58.2016.5.18.0121	31/08/16	21/09/16	21
RTOOrd - 0011059-28.2016.5.18.0121	31/08/16	21/09/16	21
RTOOrd - 0011065-35.2016.5.18.0121	31/08/16	22/09/16	22

Legenda:

- Ajuiz.: Data do Ajuizamento;
- 1ª Aud.: Data da primeira audiência que ocorrer, Inicial ou UNA;
- Prazo: Prazo, em dias corridos, entre a Data do Ajuizamento e a Data da 1ª Audiência.