

Conceituação

Tema	Prazos Processuais
Relatórios	Evolução Histórica Comparativo por VT Comparativo por Grupo Por Grupo Por VT Por Processo Por Magistrado
Resumo	Apresenta o prazo médio entre a realização da primeira audiência e o encerramento da instrução.
Descrição	O prazo médio é obtido calculando-se a quantidade de dias decorridos entre a data da primeira audiência e a data do encerramento da instrução. Os dados são extraídos baseando-se nos seguintes itens do e-Gestão: 265 e 90265 - Da realização da primeira audiência até o encerramento da instrução processual na fase de conhecimento – rito sumaríssimo; 266 e 90266 – Da realização da primeira audiência até o encerramento da instrução processual na fase de conhecimento – exceto rito sumaríssimo (ordinário)
Origem da informação	e-Gestão
Critérios e transformações	Coletado do e-Gestão, consolidado, otimizado e classificado para análise.
Análises possíveis	Prazo médio entre a realização da primeira audiência e o encerramento da instrução processual na fase de conhecimento, detalhado de forma Geral, Por grupo, por VT, Por Processo e Por Magistrado.

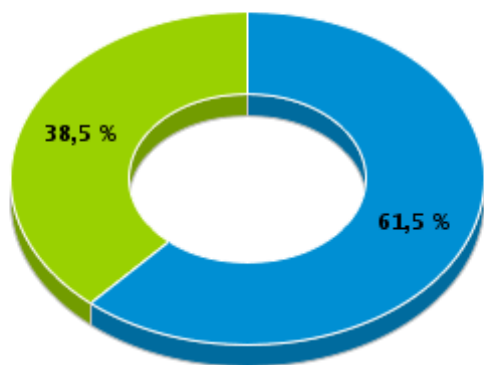


EVOLUÇÃO HISTÓRICA DOS PRAZOS PROCESSUAIS ENTRE A 1ª AUDIÊNCIA E O ENCERRAMENTO DA INSTRUÇÃO - 12ª VARA DO TRABALHO DE GOIÂNIA

Data do encerramento da instrução entre 1/9/2016 e 30/9/2016 23:59:59

Rito	Qtd	Prazo Médio
ORDINÁRIO	131	151,51
SUMARÍSSIMO	82	17,61
Total/Média	213	99,96

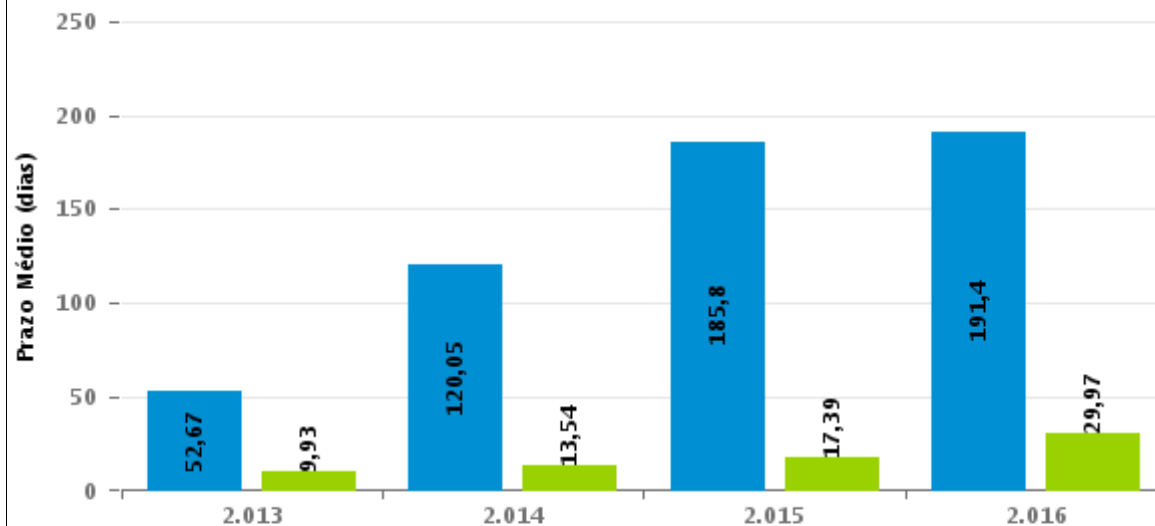
Percentual de Processos por Rito



Rito

■ ORDINÁRIO ■ SUMARÍSSIMO

Prazo Médio por Rito



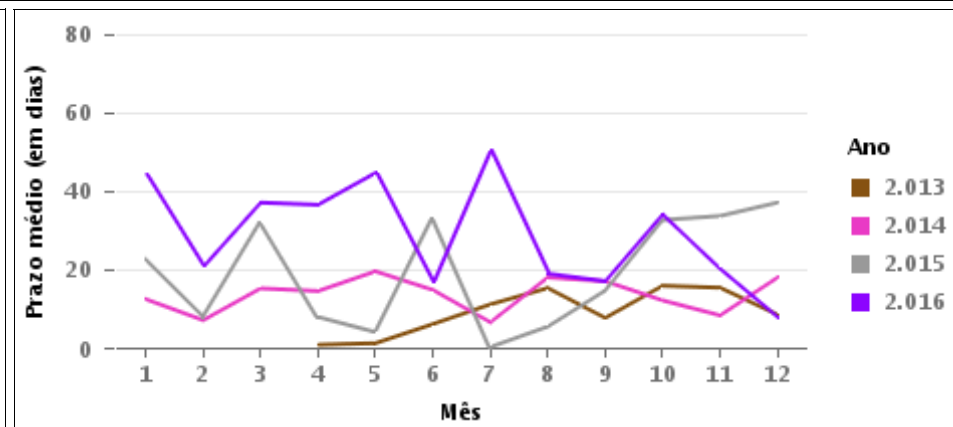
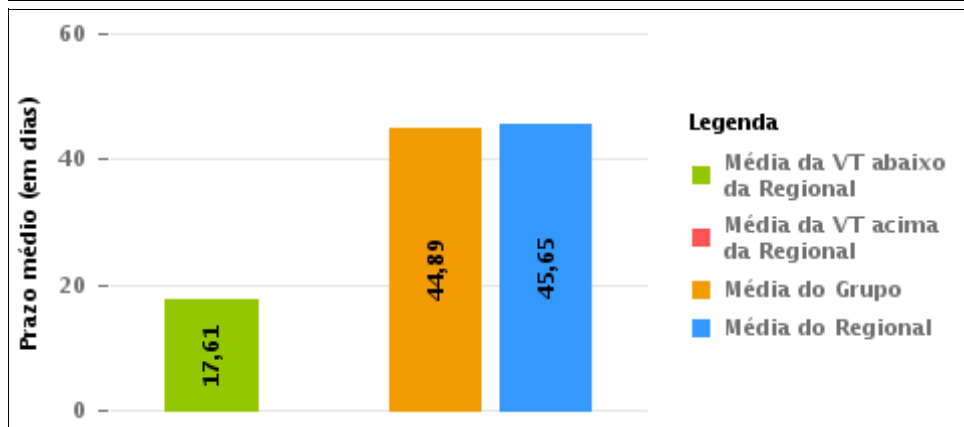
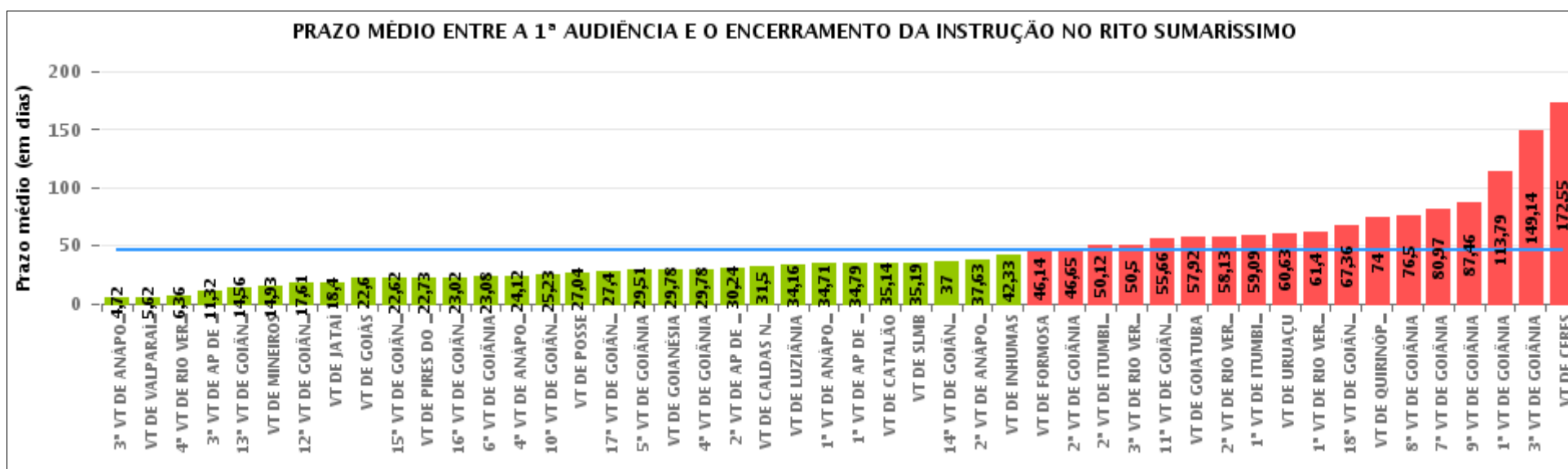
Para este exercício foram computados os processos até o mês de Dezembro/2.016

Rito

■ ORDINÁRIO ■ SUMARÍSSIMO

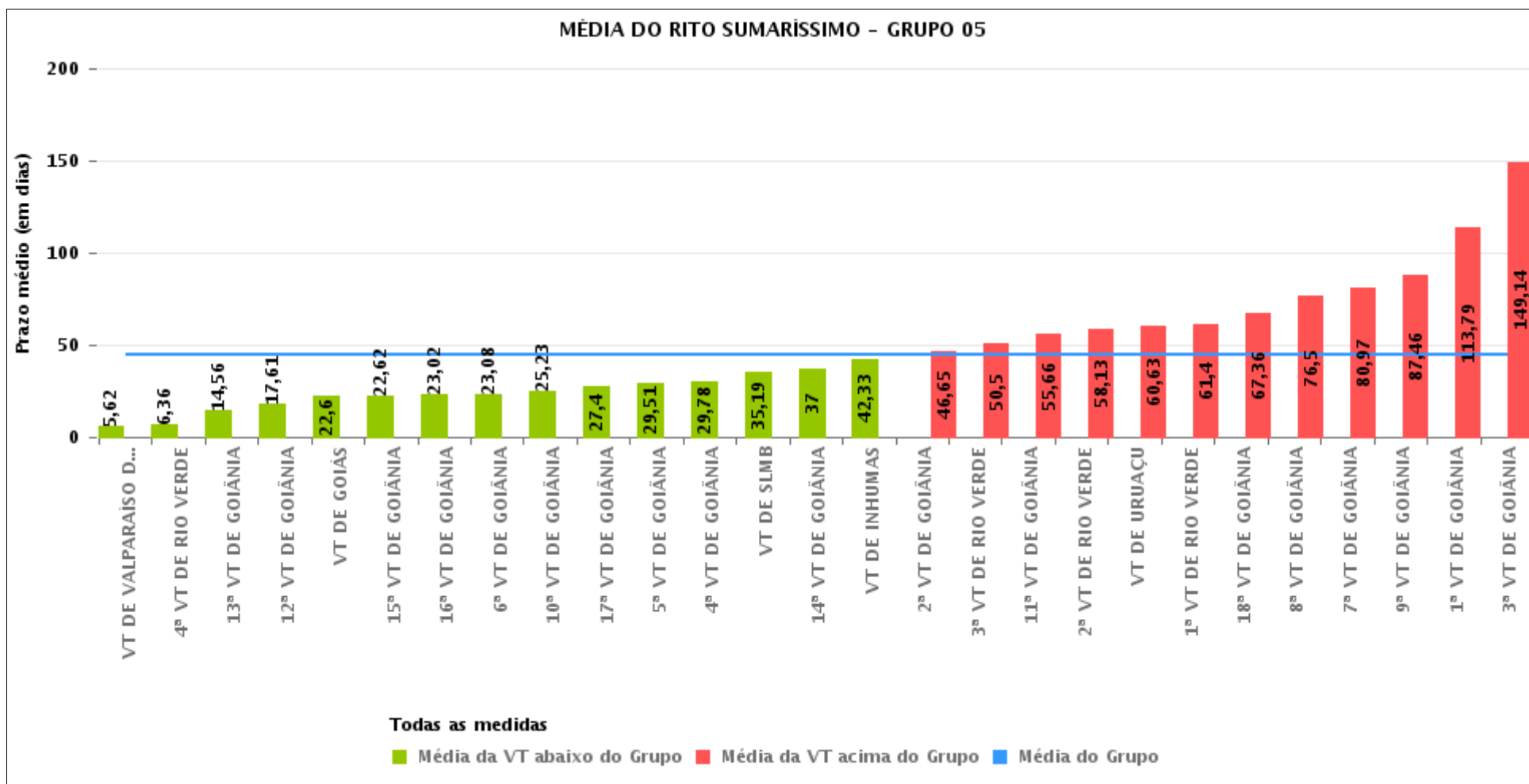
COMPARATIVO DO PRAZO MÉDIO ENTRE A 1ª AUDIÊNCIA E O ENCERRAMENTO DA INSTRUÇÃO - 12ª VARA DO TRABALHO DE GOIÂNIA

Data do encerramento da instrução entre 1/9/2016 e 30/9/2016 23:59:59



COMPARATIVO DO PRAZO MÉDIO ENTRE A 1ª AUDIÊNCIA E O ENCERRAMENTO DA INSTRUÇÃO ENTRE AS VARAS DO GRUPO

Data do encerramento da instrução entre 1/9/2016 e 30/9/2016 23:59:59





PRAZO MÉDIO ENTRE A 1ª AUDIÊNCIA E O ENCERRAMENTO DA INSTRUÇÃO POR GRUPO

Data do encerramento da instrução entre 1/9/2016 e 30/9/2016 23:59:59

Rito	Grupo	Qtd. Processos	Prazo Médio (dias)	Ranking
SUMARÍSSIMO	GRUPO 06	310	26,62	1°
	GRUPO 01	25	27,04	2°
	GRUPO 02	43	34,16	3°
	GRUPO 04	441	42,7	4°
	GRUPO 05	1.733	44,89	5°
	GRUPO 03	409	68,8	6°

<p>Legenda:</p> <p># Grupo 01 – Até 750 VT de Posse</p> <p># Grupo 02 – De 751 a 1000 VT de Formosa VT de Pires do Rio</p> <p># Grupo 03 – De 1001 a 1500 VT de Ceres 1ª VT de Anápolis 2ª VT de Anápolis 3ª VT de Anápolis 4ª VT de Anápolis VT de Caldas Novas</p>	<p># Grupo 04 – De 1501 a 2000 VT de Catalão VT de Goiatuba 1ª VT de Itumbiara 2ª VT de Itumbiara VT de Jataí VT de Luziânia VT de Mineiros VT de Quirinópolis</p> <p># Grupo 05 – De 2001 a 2500 1ª VT de Goiânia 2ª VT de Goiânia 3ª VT de Goiânia 4ª VT de Goiânia 5ª VT de Goiânia 6ª VT de Goiânia 7ª VT de Goiânia</p>	<p>8ª VT de Goiânia 9ª VT de Goiânia 10ª VT de Goiânia 11ª VT de Goiânia 12ª VT de Goiânia 13ª VT de Goiânia 14ª VT de Goiânia 15ª VT de Goiânia 16ª VT de Goiânia 17ª VT de Goiânia 18ª VT de Goiânia VT de Goiás VT de Inhumas 1ª VT de Rio Verde 2ª VT de Rio Verde 3ª VT de Rio Verde 4ª VT de Rio Verde VT de Uruaçu VT de São Luis de Montes Belos VT de Valparaíso de Goiás</p>	<p>#Grupo 06 – A partir de 2500 1ª VT de Aparecida de Goiânia 2ª VT de Aparecida de Goiânia 3ª VT de Aparecida de Goiânia VT de Goianésia</p>
--	--	--	---



PRAZO MÉDIO ENTRE A 1ª AUDIÊNCIA E O ENCERRAMENTO DA INSTRUÇÃO DE TODAS AS VARAS DO TRABALHO

Data do encerramento da instrução entre 1/9/2016 e 30/9/2016 23:59:59

SUMARÍSSIMO

Qtd. Processos	Prazo Médio (dias)
2.961	45,65

Vara do Trabalho	Qtd Processos	Prazo Médio	Ranking
3ª VARA DO TRABALHO DE ANÁPOLIS	83	4,72	1º
VARA DO TRABALHO DE VALPARAÍSO DE GOIÁS	63	5,62	2º
4ª VARA DO TRABALHO DE RIO VERDE	45	6,36	3º
3ª VARA DO TRABALHO DE APARECIDA DE GOIÂNIA	72	11,32	4º
13ª VARA DO TRABALHO DE GOIÂNIA	54	14,56	5º
VARA DO TRABALHO DE MINEIROS	28	14,93	6º
12ª VARA DO TRABALHO DE GOIÂNIA	82	17,61	7º
VARA DO TRABALHO DE JATAÍ	30	18,4	8º
VARA DO TRABALHO DE GOIÁS	60	22,6	9º
15ª VARA DO TRABALHO DE GOIÂNIA	76	22,62	10º
VARA DO TRABALHO DE PIRES DO RIO	22	22,73	11º
16ª VARA DO TRABALHO DE GOIÂNIA	49	23,02	12º
6ª VARA DO TRABALHO DE GOIÂNIA	63	23,08	13º
4ª VARA DO TRABALHO DE ANÁPOLIS	42	24,12	14º
10ª VARA DO TRABALHO DE GOIÂNIA	57	25,23	15º
VARA DO TRABALHO DE POSSE	25	27,04	16º
17ª VARA DO TRABALHO DE GOIÂNIA	114	27,4	17º
5ª VARA DO TRABALHO DE GOIÂNIA	90	29,51	18º
VARA DO TRABALHO DE GOIANÉSIA	99	29,78	19º
4ª VARA DO TRABALHO DE GOIÂNIA	79	29,78	20º
2ª VARA DO TRABALHO DE APARECIDA DE GOIÂNIA	76	30,24	21º
VARA DO TRABALHO DE CALDAS NOVAS	68	31,5	22º
VARA DO TRABALHO DE LUZIÂNIA	57	34,16	23º
1ª VARA DO TRABALHO DE ANÁPOLIS	45	34,71	24º
1ª VARA DO TRABALHO DE APARECIDA DE GOIÂNIA	63	34,79	25º
VARA DO TRABALHO DE CATALÃO	126	35,14	26º



PRAZO MÉDIO ENTRE A 1ª AUDIÊNCIA E O ENCERRAMENTO DA INSTRUÇÃO DE TODAS AS VARAS DO TRABALHO

SUMARÍSSIMO

Qtd. Processos	Prazo Médio (dias)
2.961	45,65

Vara do Trabalho	Qtd Processos	Prazo Médio	Ranking
VARA DO TRABALHO DE SÃO LUIS DE MONTES BELOS	62	35,19	27°
14ª VARA DO TRABALHO DE GOIÂNIA	93	37	28°
2ª VARA DO TRABALHO DE ANÁPOLIS	48	37,63	29°
VARA DO TRABALHO DE INHUMAS	42	42,33	30°
VARA DO TRABALHO DE FORMOSA	21	46,14	31°
2ª VARA DO TRABALHO DE GOIÂNIA	72	46,65	32°
2ª VARA DO TRABALHO DE ITUMBIARA	57	50,12	33°
3ª VARA DO TRABALHO DE RIO VERDE	28	50,5	34°
11ª VARA DO TRABALHO DE GOIÂNIA	67	55,66	35°
VARA DO TRABALHO DE GOIATUBA	78	57,92	36°
2ª VARA DO TRABALHO DE RIO VERDE	54	58,13	37°
1ª VARA DO TRABALHO DE ITUMBIARA	47	59,09	38°
VARA DO TRABALHO DE URUAÇU	41	60,63	39°
1ª VARA DO TRABALHO DE RIO VERDE	48	61,4	40°
18ª VARA DO TRABALHO DE GOIÂNIA	91	67,36	41°
VARA DO TRABALHO DE QUIRINÓPOLIS	18	74	42°
8ª VARA DO TRABALHO DE GOIÂNIA	62	76,5	43°
7ª VARA DO TRABALHO DE GOIÂNIA	74	80,97	44°
9ª VARA DO TRABALHO DE GOIÂNIA	74	87,46	45°
1ª VARA DO TRABALHO DE GOIÂNIA	56	113,79	46°
3ª VARA DO TRABALHO DE GOIÂNIA	37	149,14	47°
VARA DO TRABALHO DE CERES	123	172,55	48°



PRAZO MÉDIO ENTRE A 1ª AUDIÊNCIA E O ENCERRAMENTO DA INSTRUÇÃO - 12ª VARA DO TRABALHO DE GOIÂNIA

Data do encerramento da instrução entre 1/9/2016 e 30/9/2016 23:59:59

12ª VARA DO TRABALHO DE GOIÂNIA

SUMARÍSSIMO

Qtd	Prazo Médio
82	17,61

Nr. Processo	1ª Aud.	nc. Instruçã	Prazo
RTSum - 0010345-07.2016.5.18.0012	30/06/16	19/09/16	81
RTSum - 0010353-81.2016.5.18.0012	11/05/16	22/09/16	134
RTSum - 0010444-68.2016.5.18.0014	01/08/16	22/09/16	52
RTSum - 0010688-37.2015.5.18.0012	01/06/15	27/09/16	484
RTSum - 0010729-67.2016.5.18.0012	27/06/16	12/09/16	77
RTSum - 0010938-36.2016.5.18.0012	07/07/16	20/09/16	75
RTSum - 0010943-58.2016.5.18.0012	02/08/16	19/09/16	48
RTSum - 0010963-49.2016.5.18.0012	03/08/16	08/09/16	36
RTSum - 0010970-41.2016.5.18.0012	31/08/16	03/09/16	3
RTSum - 0010975-63.2016.5.18.0012	19/09/16	19/09/16	0
RTSum - 0010988-62.2016.5.18.0012	04/08/16	15/09/16	42
RTSum - 0011022-37.2016.5.18.0012	15/09/16	15/09/16	0
RTSum - 0011078-70.2016.5.18.0012	17/08/16	21/09/16	35
RTSum - 0011134-06.2016.5.18.0012	16/08/16	14/09/16	29
RTSum - 0011151-42.2016.5.18.0012	17/08/16	19/09/16	33
RTSum - 0011153-12.2016.5.18.0012	17/08/16	19/09/16	33
RTSum - 0011162-71.2016.5.18.0012	12/09/16	12/09/16	0
RTSum - 0011170-48.2016.5.18.0012	05/09/16	05/09/16	0
RTSum - 0011176-55.2016.5.18.0012	12/09/16	12/09/16	0
RTSum - 0011218-07.2016.5.18.0012	05/09/16	05/09/16	0
RTSum - 0011219-89.2016.5.18.0012	23/08/16	05/09/16	13
RTSum - 0011221-59.2016.5.18.0012	12/09/16	12/09/16	0

Legenda:

1ª Aud.: Data da primeira audiência que ocorrer, Inicial ou UNA;

Enc. da Instrução: Data da conclusão para proferir sentença;

Prazo: Quantidade de dias decorridos da 1ª aud. até o encerramento da instrução.



PRAZO MÉDIO ENTRE A 1ª AUDIÊNCIA E O ENCERRAMENTO DA INSTRUÇÃO - 12ª VARA DO TRABALHO DE GOIÂNIA

12ª VARA DO TRABALHO DE GOIÂNIA

SUMARÍSSIMO

Qtd	Prazo Médio
82	17,61

Nr. Processo	1ª Aud.	nc. Instruçã	Prazo
RTSum - 0011247-57.2016.5.18.0012	01/09/16	01/09/16	0
RTSum - 0011316-92.2016.5.18.0011	06/09/16	06/09/16	0
RTSum - 0011325-51.2016.5.18.0012	30/08/16	01/09/16	2
RTSum - 0011342-87.2016.5.18.0012	17/08/16	15/09/16	29
RTSum - 0011363-63.2016.5.18.0012	08/09/16	08/09/16	0
RTSum - 0011365-33.2016.5.18.0012	01/09/16	01/09/16	0
RTSum - 0011369-70.2016.5.18.0012	01/09/16	21/09/16	20
RTSum - 0011372-25.2016.5.18.0012	01/09/16	01/09/16	0
RTSum - 0011375-77.2016.5.18.0012	05/09/16	05/09/16	0
RTSum - 0011385-24.2016.5.18.0012	20/09/16	20/09/16	0
RTSum - 0011389-61.2016.5.18.0012	27/09/16	27/09/16	0
RTSum - 0011392-16.2016.5.18.0012	05/09/16	05/09/16	0
RTSum - 0011394-83.2016.5.18.0012	05/09/16	05/09/16	0
RTSum - 0011412-07.2016.5.18.0012	06/09/16	09/09/16	3
RTSum - 0011424-21.2016.5.18.0012	12/09/16	12/09/16	0
RTSum - 0011425-06.2016.5.18.0012	12/09/16	12/09/16	0
RTSum - 0011426-88.2016.5.18.0012	12/09/16	12/09/16	0
RTSum - 0011427-73.2016.5.18.0012	12/09/16	12/09/16	0
RTSum - 0011428-58.2016.5.18.0012	13/09/16	13/09/16	0
RTSum - 0011446-79.2016.5.18.0012	21/09/16	23/09/16	2
RTSum - 0011448-49.2016.5.18.0012	21/09/16	21/09/16	0
RTSum - 0011452-86.2016.5.18.0012	13/09/16	13/09/16	0
RTSum - 0011454-56.2016.5.18.0012	14/09/16	14/09/16	0
RTSum - 0011455-41.2016.5.18.0012	14/09/16	14/09/16	0
RTSum - 0011458-93.2016.5.18.0012	14/09/16	14/09/16	0

Legenda:

1ª Aud.: Data da primeira audiência que ocorrer, Inicial ou UNA;

Enc. da Instrução: Data da conclusão para proferir sentença;

Prazo: Quantidade de dias decorridos da 1ª aud. até o encerramento da instrução.



PRAZO MÉDIO ENTRE A 1ª AUDIÊNCIA E O ENCERRAMENTO DA INSTRUÇÃO - 12ª VARA DO TRABALHO DE GOIÂNIA

12ª VARA DO TRABALHO DE GOIÂNIA

SUMARÍSSIMO

Qtd	Prazo Médio
82	17,61

Nr. Processo	1ª Aud.	nc. Instruçã	Prazo
RTSum - 0011484-91.2016.5.18.0012	05/09/16	05/09/16	0
RTSum - 0011485-76.2016.5.18.0012	15/09/16	15/09/16	0
RTSum - 0011489-16.2016.5.18.0012	22/09/16	23/09/16	1
RTSum - 0011494-38.2016.5.18.0012	19/09/16	19/09/16	0
RTSum - 0011496-08.2016.5.18.0012	19/09/16	19/09/16	0
RTSum - 0011504-82.2016.5.18.0012	08/09/16	08/09/16	0
RTSum - 0011509-07.2016.5.18.0012	13/09/16	13/09/16	0
RTSum - 0011513-44.2016.5.18.0012	22/09/16	22/09/16	0
RTSum - 0011516-96.2016.5.18.0012	28/09/16	28/09/16	0
RTSum - 0011519-51.2016.5.18.0012	14/09/16	14/09/16	0
RTSum - 0011528-13.2016.5.18.0012	20/09/16	20/09/16	0
RTSum - 0011529-95.2016.5.18.0012	20/09/16	20/09/16	0
RTSum - 0011531-65.2016.5.18.0012	20/09/16	20/09/16	0
RTSum - 0011536-87.2016.5.18.0012	15/09/16	15/09/16	0
RTSum - 0011543-79.2016.5.18.0012	28/09/16	28/09/16	0
RTSum - 0011544-64.2016.5.18.0012	21/09/16	21/09/16	0
RTSum - 0011545-49.2016.5.18.0012	21/09/16	23/09/16	2
RTSum - 0011548-04.2016.5.18.0012	14/09/16	14/09/16	0
RTSum - 0011550-71.2016.5.18.0012	28/09/16	28/09/16	0
RTSum - 0011552-41.2016.5.18.0012	21/09/16	21/09/16	0
RTSum - 0011557-63.2016.5.18.0012	22/09/16	22/09/16	0
RTSum - 0011561-03.2016.5.18.0012	26/09/16	26/09/16	0
RTSum - 0011564-55.2016.5.18.0012	26/09/16	26/09/16	0
RTSum - 0011566-25.2016.5.18.0012	26/09/16	26/09/16	0
RTSum - 0011599-15.2016.5.18.0012	29/09/16	29/09/16	0

Legenda:

1ª Aud.: Data da primeira audiência que ocorrer, Inicial ou UNA;

Enc. da Instrução: Data da conclusão para proferir sentença;

Prazo: Quantidade de dias decorridos da 1ª aud. até o encerramento da instrução.



**PRAZO MÉDIO ENTRE A 1ª AUDIÊNCIA E O
ENCERRAMENTO DA INSTRUÇÃO - 12ª VARA DO
TRABALHO DE GOIÂNIA**

12ª VARA DO TRABALHO DE GOIÂNIA

SUMARÍSSIMO

Qtd	Prazo Médio
82	17,61

Nr. Processo	1ª Aud.	nc. Instruçã	Prazo
RTSum - 0011600-97.2016.5.18.0012	28/09/16	28/09/16	0
RTSum - 0011602-67.2016.5.18.0012	26/09/16	26/09/16	0
RTSum - 0011603-52.2016.5.18.0012	28/09/16	28/09/16	0
RTSum - 0011609-59.2016.5.18.0012	28/09/16	28/09/16	0
RTSum - 0011616-51.2016.5.18.0012	29/09/16	29/09/16	0
RTSum - 0011617-36.2016.5.18.0012	29/09/16	29/09/16	0
RTSum - 0011622-58.2016.5.18.0012	29/09/16	29/09/16	0
RTSum - 0011625-13.2016.5.18.0012	29/09/16	29/09/16	0
RTSum - 0011626-95.2016.5.18.0012	29/09/16	29/09/16	0
RTSum - 0011898-26.2015.5.18.0012	15/02/16	12/09/16	210

Legenda:
1ª Aud.: Data da primeira audiência que ocorrer, Inicial ou UNA;
Enc. da Instrução: Data da conclusão para proferir sentença;
Prazo: Quantidade de dias decorridos da 1ª aud. até o encerramento da instrução.



PRAZO MÉDIO ENTRE A 1ª AUDIÊNCIA E O ENCERRAMENTO DA INSTRUÇÃO - 12ª VARA DO TRABALHO DE GOIÂNIA

Data do encerramento da instrução entre 1/9/2016 e 30/9/2016 23:59:59

Sem magistrado

SUMARÍSSIMO

Qtd	Prazo Médio
82	17,61

Nr. Processo	1ª Aud.	Enc. Instrução.	Prazo
RTSum - 0010345-07.2016.5.18.0012	30/06/16	19/09/16	81
RTSum - 0010353-81.2016.5.18.0012	11/05/16	22/09/16	134
RTSum - 0010444-68.2016.5.18.0014	01/08/16	22/09/16	52
RTSum - 0010688-37.2015.5.18.0012	01/06/15	27/09/16	484
RTSum - 0010729-67.2016.5.18.0012	27/06/16	12/09/16	77
RTSum - 0010938-36.2016.5.18.0012	07/07/16	20/09/16	75
RTSum - 0010943-58.2016.5.18.0012	02/08/16	19/09/16	48
RTSum - 0010963-49.2016.5.18.0012	03/08/16	08/09/16	36
RTSum - 0010970-41.2016.5.18.0012	31/08/16	03/09/16	3
RTSum - 0010975-63.2016.5.18.0012	19/09/16	19/09/16	0
RTSum - 0010988-62.2016.5.18.0012	04/08/16	15/09/16	42
RTSum - 0011022-37.2016.5.18.0012	15/09/16	15/09/16	0
RTSum - 0011078-70.2016.5.18.0012	17/08/16	21/09/16	35
RTSum - 0011134-06.2016.5.18.0012	16/08/16	14/09/16	29
RTSum - 0011151-42.2016.5.18.0012	17/08/16	19/09/16	33
RTSum - 0011153-12.2016.5.18.0012	17/08/16	19/09/16	33
RTSum - 0011162-71.2016.5.18.0012	12/09/16	12/09/16	0
RTSum - 0011170-48.2016.5.18.0012	05/09/16	05/09/16	0
RTSum - 0011176-55.2016.5.18.0012	12/09/16	12/09/16	0
RTSum - 0011218-07.2016.5.18.0012	05/09/16	05/09/16	0
RTSum - 0011219-89.2016.5.18.0012	23/08/16	05/09/16	13

Legenda:

1ª Aud.: Data da primeira audiência que ocorrer, Inicial ou UNA;

Enc. da Instrução: Data da conclusão para proferir sentença;

Prazo: Quantidade de dias decorridos da 1ª aud. até o encerramento da instrução.



PRAZO MÉDIO ENTRE A 1ª AUDIÊNCIA E O ENCERRAMENTO DA INSTRUÇÃO - 12ª VARA DO TRABALHO DE GOIÂNIA

Sem magistrado

SUMARÍSSIMO

Qtd	Prazo Médio
82	17,61

Nr. Processo	1ª Aud.	Enc. Instrução.	Prazo
RTSum - 0011221-59.2016.5.18.0012	12/09/16	12/09/16	0
RTSum - 0011247-57.2016.5.18.0012	01/09/16	01/09/16	0
RTSum - 0011316-92.2016.5.18.0011	06/09/16	06/09/16	0
RTSum - 0011325-51.2016.5.18.0012	30/08/16	01/09/16	2
RTSum - 0011342-87.2016.5.18.0012	17/08/16	15/09/16	29
RTSum - 0011363-63.2016.5.18.0012	08/09/16	08/09/16	0
RTSum - 0011365-33.2016.5.18.0012	01/09/16	01/09/16	0
RTSum - 0011369-70.2016.5.18.0012	01/09/16	21/09/16	20
RTSum - 0011372-25.2016.5.18.0012	01/09/16	01/09/16	0
RTSum - 0011375-77.2016.5.18.0012	05/09/16	05/09/16	0
RTSum - 0011385-24.2016.5.18.0012	20/09/16	20/09/16	0
RTSum - 0011389-61.2016.5.18.0012	27/09/16	27/09/16	0
RTSum - 0011392-16.2016.5.18.0012	05/09/16	05/09/16	0
RTSum - 0011394-83.2016.5.18.0012	05/09/16	05/09/16	0
RTSum - 0011412-07.2016.5.18.0012	06/09/16	09/09/16	3
RTSum - 0011424-21.2016.5.18.0012	12/09/16	12/09/16	0
RTSum - 0011425-06.2016.5.18.0012	12/09/16	12/09/16	0
RTSum - 0011426-88.2016.5.18.0012	12/09/16	12/09/16	0
RTSum - 0011427-73.2016.5.18.0012	12/09/16	12/09/16	0
RTSum - 0011428-58.2016.5.18.0012	13/09/16	13/09/16	0
RTSum - 0011446-79.2016.5.18.0012	21/09/16	23/09/16	2
RTSum - 0011448-49.2016.5.18.0012	21/09/16	21/09/16	0
RTSum - 0011452-86.2016.5.18.0012	13/09/16	13/09/16	0
RTSum - 0011454-56.2016.5.18.0012	14/09/16	14/09/16	0

Legenda:
1ª Aud.: Data da primeira audiência que ocorrer, Inicial ou UNA;
Enc. da Instrução: Data da conclusão para proferir sentença;
Prazo: Quantidade de dias decorridos da 1ª aud. até o encerramento da instrução.



PRAZO MÉDIO ENTRE A 1ª AUDIÊNCIA E O ENCERRAMENTO DA INSTRUÇÃO - 12ª VARA DO TRABALHO DE GOIÂNIA

Sem magistrado

SUMARÍSSIMO

Qtd	Prazo Médio
82	17,61

Nr. Processo	1ª Aud.	Enc. Instrução.	Prazo
RTSum - 0011455-41.2016.5.18.0012	14/09/16	14/09/16	0
RTSum - 0011458-93.2016.5.18.0012	14/09/16	14/09/16	0
RTSum - 0011484-91.2016.5.18.0012	05/09/16	05/09/16	0
RTSum - 0011485-76.2016.5.18.0012	15/09/16	15/09/16	0
RTSum - 0011489-16.2016.5.18.0012	22/09/16	23/09/16	1
RTSum - 0011494-38.2016.5.18.0012	19/09/16	19/09/16	0
RTSum - 0011496-08.2016.5.18.0012	19/09/16	19/09/16	0
RTSum - 0011504-82.2016.5.18.0012	08/09/16	08/09/16	0
RTSum - 0011509-07.2016.5.18.0012	13/09/16	13/09/16	0
RTSum - 0011513-44.2016.5.18.0012	22/09/16	22/09/16	0
RTSum - 0011516-96.2016.5.18.0012	28/09/16	28/09/16	0
RTSum - 0011519-51.2016.5.18.0012	14/09/16	14/09/16	0
RTSum - 0011528-13.2016.5.18.0012	20/09/16	20/09/16	0
RTSum - 0011529-95.2016.5.18.0012	20/09/16	20/09/16	0
RTSum - 0011531-65.2016.5.18.0012	20/09/16	20/09/16	0
RTSum - 0011536-87.2016.5.18.0012	15/09/16	15/09/16	0
RTSum - 0011543-79.2016.5.18.0012	28/09/16	28/09/16	0
RTSum - 0011544-64.2016.5.18.0012	21/09/16	21/09/16	0
RTSum - 0011545-49.2016.5.18.0012	21/09/16	23/09/16	2
RTSum - 0011548-04.2016.5.18.0012	14/09/16	14/09/16	0
RTSum - 0011550-71.2016.5.18.0012	28/09/16	28/09/16	0
RTSum - 0011552-41.2016.5.18.0012	21/09/16	21/09/16	0
RTSum - 0011557-63.2016.5.18.0012	22/09/16	22/09/16	0
RTSum - 0011561-03.2016.5.18.0012	26/09/16	26/09/16	0

Legenda:
1ª Aud.: Data da primeira audiência que ocorrer, Inicial ou UNA;
Enc. da Instrução: Data da conclusão para proferir sentença;
Prazo: Quantidade de dias decorridos da 1ª aud. até o encerramento da instrução.



PRAZO MÉDIO ENTRE A 1ª AUDIÊNCIA E O ENCERRAMENTO DA INSTRUÇÃO - 12ª VARA DO TRABALHO DE GOIÂNIA

Sem magistrado

SUMARÍSSIMO

Qtd	Prazo Médio
82	17,61

Nr. Processo	1ª Aud.	Enc. Instrução.	Prazo
RTSum - 0011564-55.2016.5.18.0012	26/09/16	26/09/16	0
RTSum - 0011566-25.2016.5.18.0012	26/09/16	26/09/16	0
RTSum - 0011599-15.2016.5.18.0012	29/09/16	29/09/16	0
RTSum - 0011600-97.2016.5.18.0012	28/09/16	28/09/16	0
RTSum - 0011602-67.2016.5.18.0012	26/09/16	26/09/16	0
RTSum - 0011603-52.2016.5.18.0012	28/09/16	28/09/16	0
RTSum - 0011609-59.2016.5.18.0012	28/09/16	28/09/16	0
RTSum - 0011616-51.2016.5.18.0012	29/09/16	29/09/16	0
RTSum - 0011617-36.2016.5.18.0012	29/09/16	29/09/16	0
RTSum - 0011622-58.2016.5.18.0012	29/09/16	29/09/16	0
RTSum - 0011625-13.2016.5.18.0012	29/09/16	29/09/16	0
RTSum - 0011626-95.2016.5.18.0012	29/09/16	29/09/16	0
RTSum - 0011898-26.2015.5.18.0012	15/02/16	12/09/16	210

Legenda:

1ª Aud.: Data da primeira audiência que ocorrer, Inicial ou UNA;

Enc. da Instrução: Data da conclusão para proferir sentença;

Prazo: Quantidade de dias decorridos da 1ª aud. até o encerramento da instrução.