

## Conceituação

Tema	Prazos Processuais
<b>Relatórios</b>	Evolução Histórica Comparativo por VT Comparativo por Grupo Por Grupo Por VT Por Processo Por Magistrado
<b>Resumo</b>	Apresenta o prazo médio entre a realização da primeira audiência e o encerramento da instrução.
<b>Descrição</b>	O prazo médio é obtido calculando-se a quantidade de dias decorridos entre a data da primeira audiência e a data do encerramento da instrução. Os dados são extraídos baseando-se nos seguintes itens do e-Gestão:  265 e 90265 - Da realização da primeira audiência até o encerramento da instrução processual na fase de conhecimento – rito sumaríssimo;  266 e 90266 – Da realização da primeira audiência até o encerramento da instrução processual na fase de conhecimento – exceto rito sumaríssimo (ordinário)
<b>Origem da informação</b>	e-Gestão
<b>Critérios e transformações</b>	Coletado do e-Gestão, consolidado, otimizado e classificado para análise.
<b>Análises possíveis</b>	Prazo médio entre a realização da primeira audiência e o encerramento da instrução processual na fase de conhecimento, detalhado de forma Geral, Por grupo, por VT, Por Processo e Por Magistrado.

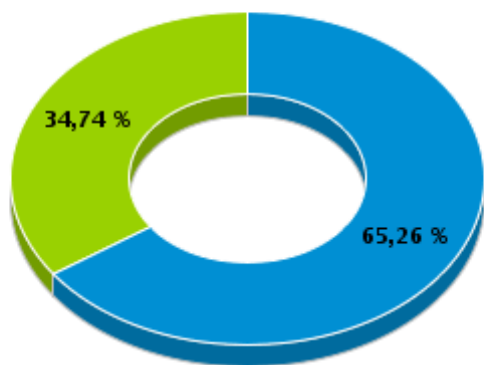


## EVOLUÇÃO HISTÓRICA DOS PRAZOS PROCESSUAIS ENTRE A 1ª AUDIÊNCIA E O ENCERRAMENTO DA INSTRUÇÃO - 9ª VARA DO TRABALHO DE GOIÂNIA

Data do encerramento da instrução entre 1/9/2016 e 30/9/2016 23:59:59

Rito	Qtd	Prazo Médio
ORDINÁRIO	139	255,3
SUMARÍSSIMO	74	87,46
<b>Total/Média</b>	<b>213</b>	<b>196,99</b>

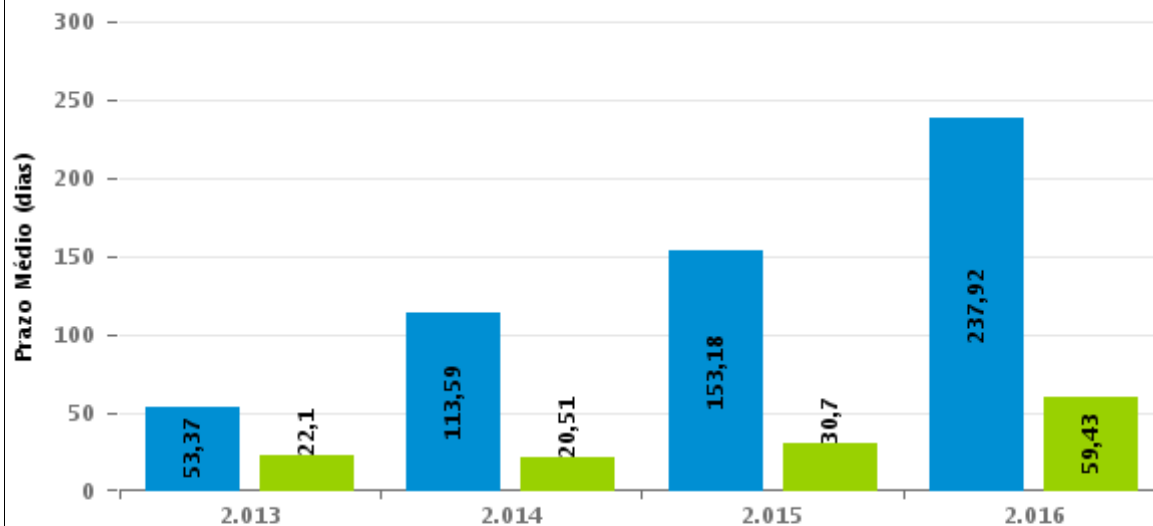
Percentual de Processos por Rito



Rito

■ ORDINÁRIO ■ SUMARÍSSIMO

Prazo Médio por Rito



Para este exercício foram computados os processos até o mês de Setembro/2.016

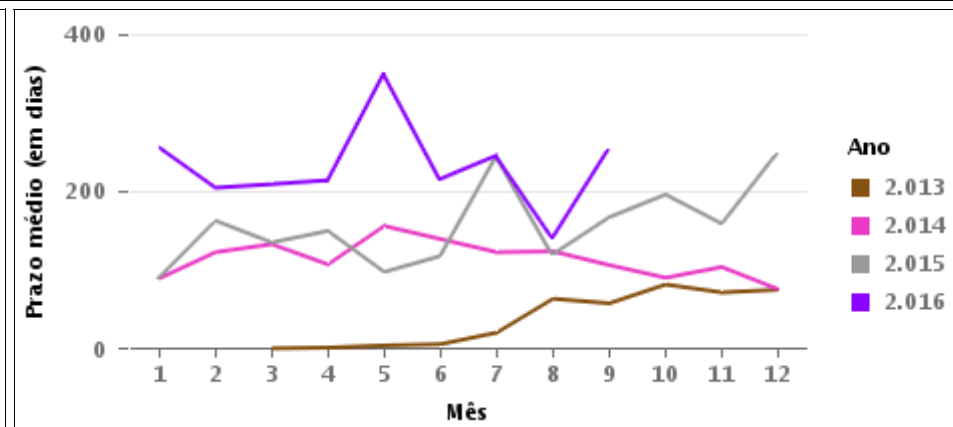
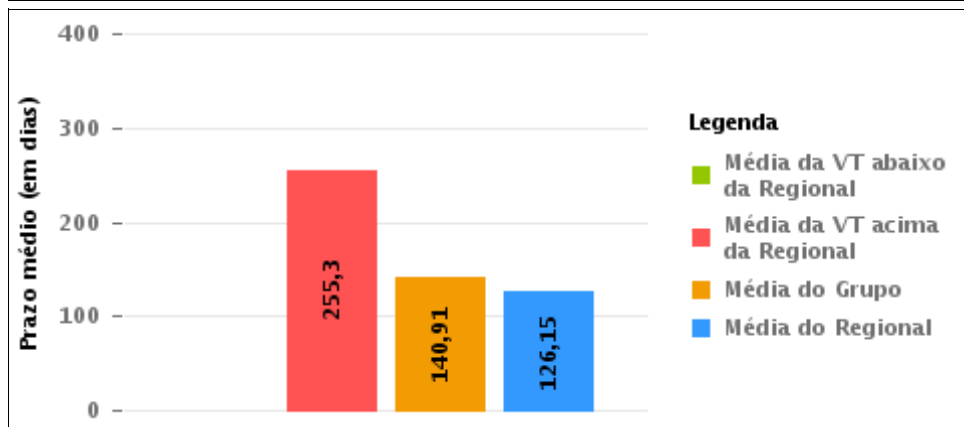
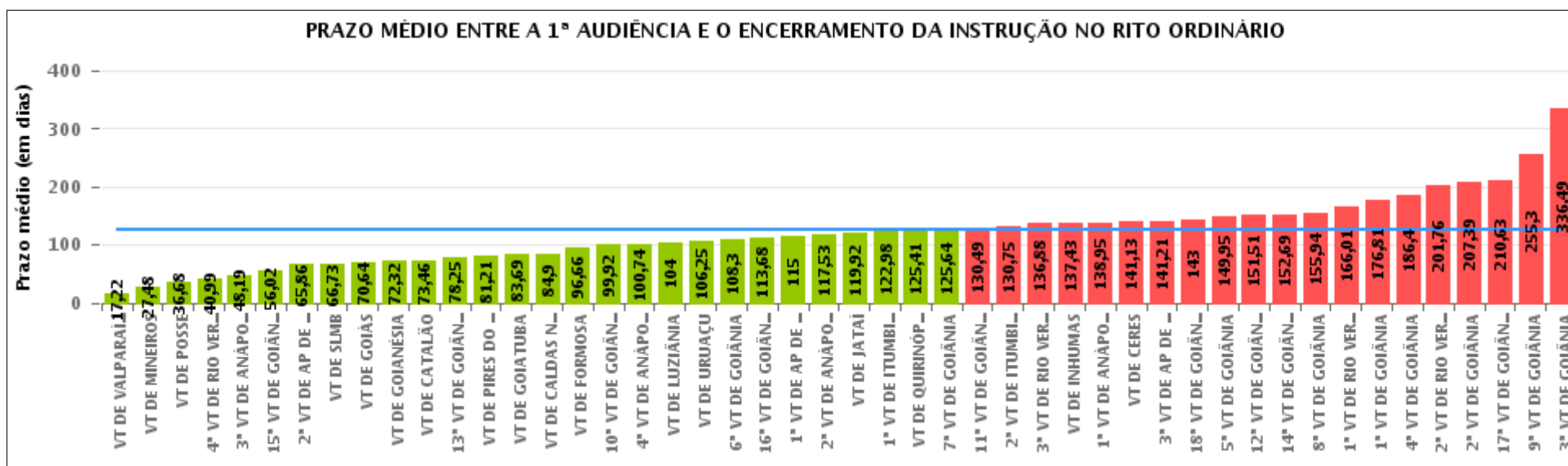
Rito

■ ORDINÁRIO ■ SUMARÍSSIMO



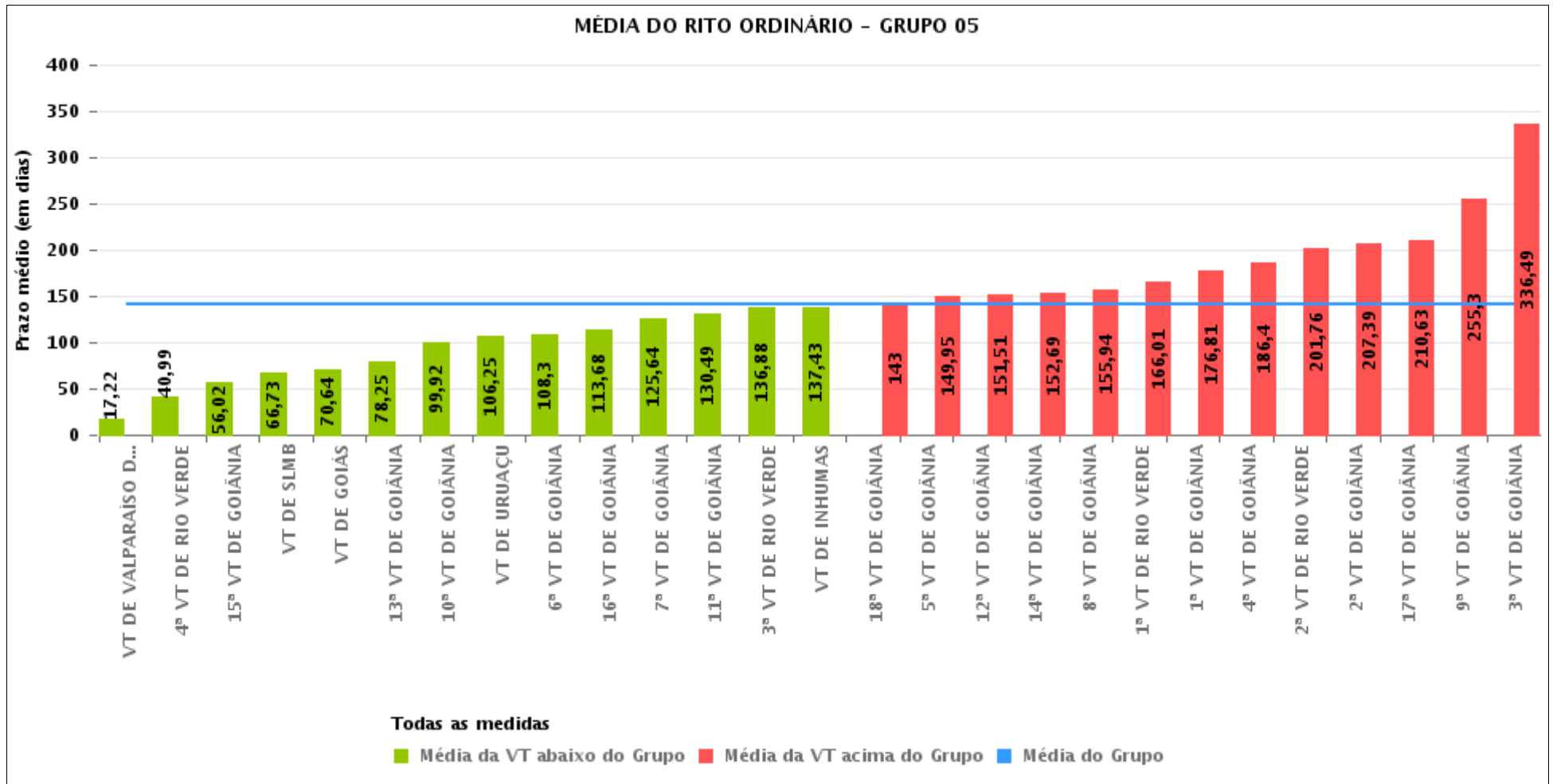
## COMPARATIVO DO PRAZO MÉDIO ENTRE A 1ª AUDIÊNCIA E O ENCERRAMENTO DA INSTRUÇÃO - 9ª VARA DO TRABALHO DE GOIÂNIA

Data do encerramento da instrução entre 1/9/2016 e 30/9/2016 23:59:59



## COMPARATIVO DO PRAZO MÉDIO ENTRE A 1ª AUDIÊNCIA E O ENCERRAMENTO DA INSTRUÇÃO ENTRE AS VARAS DO GRUPO

Data do encerramento da instrução entre 1/9/2016 e 30/9/2016 23:59:59





## PRAZO MÉDIO ENTRE A 1ª AUDIÊNCIA E O ENCERRAMENTO DA INSTRUÇÃO POR GRUPO

Data do encerramento da instrução entre 1/9/2016 e 30/9/2016 23:59:59

Rito	Grupo	Qtd. Processos	Prazo Médio (dias)	Ranking
ORDINÁRIO	GRUPO 01	50	36,68	1°
	GRUPO 02	84	90,4	2°
	GRUPO 04	833	100,05	3°
	GRUPO 06	299	104,78	4°
	GRUPO 03	523	107,7	5°
	GRUPO 05	3.066	140,91	6°

<p>Legenda:</p> <p># Grupo 01 – Até 750 VT de Posse</p> <p># Grupo 02 – De 751 a 1000 VT de Formosa VT de Pires do Rio</p> <p># Grupo 03 – De 1001 a 1500 VT de Ceres 1ª VT de Anápolis 2ª VT de Anápolis 3ª VT de Anápolis 4ª VT de Anápolis VT de Caldas Novas</p>	<p># Grupo 04 – De 1501 a 2000 VT de Catalão VT de Goiatuba 1ª VT de Itumbiara 2ª VT de Itumbiara VT de Jataí VT de Luziânia VT de Mineiros VT de Quirinópolis</p> <p># Grupo 05 – De 2001 a 2500 1ª VT de Goiânia 2ª VT de Goiânia 3ª VT de Goiânia 4ª VT de Goiânia 5ª VT de Goiânia 6ª VT de Goiânia 7ª VT de Goiânia</p>	<p>8ª VT de Goiânia 9ª VT de Goiânia 10ª VT de Goiânia 11ª VT de Goiânia 12ª VT de Goiânia 13ª VT de Goiânia 14ª VT de Goiânia 15ª VT de Goiânia 16ª VT de Goiânia 17ª VT de Goiânia 18ª VT de Goiânia VT de Goiás VT de Inhumas 1ª VT de Rio Verde 2ª VT de Rio Verde 3ª VT de Rio Verde 4ª VT de Rio Verde VT de Uruaçu VT de São Luis de Montes Belos VT de Valparaíso de Goiás</p>	<p>#Grupo 06 – A partir de 2500 1ª VT de Aparecida de Goiânia 2ª VT de Aparecida de Goiânia 3ª VT de Aparecida de Goiânia VT de Goianésia</p>
--	--	--	---



## PRAZO MÉDIO ENTRE A 1ª AUDIÊNCIA E O ENCERRAMENTO DA INSTRUÇÃO DE TODAS AS VARAS DO TRABALHO

Data do encerramento da instrução entre 1/9/2016 e 30/9/2016 23:59:59

### ORDINÁRIO

Qtd. Processos	Prazo Médio (dias)
4.855	126,15

Vara do Trabalho	Qtd Processos	Prazo Médio	Ranking
VARA DO TRABALHO DE VALPARAÍSO DE GOIÁS	129	17,22	1°
VARA DO TRABALHO DE MINEIROS	33	27,48	2°
VARA DO TRABALHO DE POSSE	50	36,68	3°
4ª VARA DO TRABALHO DE RIO VERDE	126	40,99	4°
3ª VARA DO TRABALHO DE ANÁPOLIS	80	48,19	5°
15ª VARA DO TRABALHO DE GOIÂNIA	105	56,02	6°
2ª VARA DO TRABALHO DE APARECIDA DE GOIÂNIA	51	65,86	7°
VARA DO TRABALHO DE SÃO LUIS DE MONTES BELOS	103	66,73	8°
VARA DO TRABALHO DE GOIÁS	70	70,64	9°
VARA DO TRABALHO DE GOIANÉSIA	62	72,32	10°
VARA DO TRABALHO DE CATALÃO	172	73,46	11°
13ª VARA DO TRABALHO DE GOIÂNIA	95	78,25	12°
VARA DO TRABALHO DE PIRES DO RIO	34	81,21	13°
VARA DO TRABALHO DE GOIATUBA	166	83,69	14°
VARA DO TRABALHO DE CALDAS NOVAS	78	84,9	15°
VARA DO TRABALHO DE FORMOSA	50	96,66	16°
10ª VARA DO TRABALHO DE GOIÂNIA	96	99,92	17°
4ª VARA DO TRABALHO DE ANÁPOLIS	78	100,74	18°
VARA DO TRABALHO DE LUZIÂNIA	98	104	19°
VARA DO TRABALHO DE URUAÇU	121	106,25	20°
6ª VARA DO TRABALHO DE GOIÂNIA	91	108,3	21°
16ª VARA DO TRABALHO DE GOIÂNIA	106	113,68	22°
1ª VARA DO TRABALHO DE APARECIDA DE GOIÂNIA	106	115	23°
2ª VARA DO TRABALHO DE ANÁPOLIS	97	117,53	24°
VARA DO TRABALHO DE JATAÍ	53	119,92	25°
1ª VARA DO TRABALHO DE ITUMBIARA	96	122,98	26°



## PRAZO MÉDIO ENTRE A 1ª AUDIÊNCIA E O ENCERRAMENTO DA INSTRUÇÃO DE TODAS AS VARAS DO TRABALHO

### ORDINÁRIO

Qtd. Processos	Prazo Médio (dias)
4.855	126,15

Vara do Trabalho	Qtd Processos	Prazo Médio	Ranking
VARA DO TRABALHO DE QUIRINÓPOLIS	105	125,41	27°
7ª VARA DO TRABALHO DE GOIÂNIA	105	125,64	28°
11ª VARA DO TRABALHO DE GOIÂNIA	125	130,49	29°
2ª VARA DO TRABALHO DE ITUMBIARA	110	130,75	30°
3ª VARA DO TRABALHO DE RIO VERDE	92	136,88	31°
VARA DO TRABALHO DE INHUMAS	141	137,43	32°
1ª VARA DO TRABALHO DE ANÁPOLIS	102	138,95	33°
VARA DO TRABALHO DE CERES	88	141,13	34°
3ª VARA DO TRABALHO DE APARECIDA DE GOIÂNIA	80	141,21	35°
18ª VARA DO TRABALHO DE GOIÂNIA	98	143	36°
5ª VARA DO TRABALHO DE GOIÂNIA	112	149,95	37°
12ª VARA DO TRABALHO DE GOIÂNIA	131	151,51	38°
14ª VARA DO TRABALHO DE GOIÂNIA	162	152,69	39°
8ª VARA DO TRABALHO DE GOIÂNIA	119	155,94	40°
1ª VARA DO TRABALHO DE RIO VERDE	156	166,01	41°
1ª VARA DO TRABALHO DE GOIÂNIA	69	176,81	42°
4ª VARA DO TRABALHO DE GOIÂNIA	124	186,4	43°
2ª VARA DO TRABALHO DE RIO VERDE	173	201,76	44°
2ª VARA DO TRABALHO DE GOIÂNIA	70	207,39	45°
17ª VARA DO TRABALHO DE GOIÂNIA	130	210,63	46°
9ª VARA DO TRABALHO DE GOIÂNIA	139	255,3	47°
3ª VARA DO TRABALHO DE GOIÂNIA	78	336,49	48°



## PRAZO MÉDIO ENTRE A 1ª AUDIÊNCIA E O ENCERRAMENTO DA INSTRUÇÃO - 9ª VARA DO TRABALHO DE GOIÂNIA

Data do encerramento da instrução entre 1/9/2016 e 30/9/2016 23:59:59

### 9ª VARA DO TRABALHO DE GOIÂNIA

#### ORDINÁRIO

Qtd	Prazo Médio
138	255,3

Nr. Processo	1ª Aud.	nc. Instruçã	Prazo
RTAlç - 0010631-91.2016.5.18.0009	14/07/16	02/09/16	50
RTAlç - 0011055-36.2016.5.18.0009	28/06/16	12/09/16	76
RTAlç - 0011372-34.2016.5.18.0009	31/08/16	02/09/16	2
RTAlç - 0011372-34.2016.5.18.0009	31/08/16	13/09/16	13
RTAlç - 0011384-57.2016.5.18.0006	29/09/16	29/09/16	0
RTAlç - 0011461-57.2016.5.18.0009	13/09/16	13/09/16	0
RTAlç - 0011522-15.2016.5.18.0009	20/09/16	29/09/16	9
RTOrd - 0010014-68.2015.5.18.0009	09/03/15	13/09/16	554
RTOrd - 0010015-53.2015.5.18.0009	09/03/15	01/09/16	542
RTOrd - 0010105-27.2016.5.18.0009	05/05/16	05/09/16	123
RTOrd - 0010106-12.2016.5.18.0009	05/05/16	13/09/16	131
RTOrd - 0010107-94.2016.5.18.0009	05/05/16	12/09/16	130
RTOrd - 0010122-63.2016.5.18.0009	11/05/16	13/09/16	125
RTOrd - 0010137-66.2015.5.18.0009	23/03/15	05/09/16	532
RTOrd - 0010150-65.2015.5.18.0009	24/03/15	05/09/16	531
RTOrd - 0010157-57.2015.5.18.0009	24/03/15	29/09/16	555
RTOrd - 0010217-30.2015.5.18.0009	31/03/15	08/09/16	527
RTOrd - 0010287-13.2016.5.18.0009	20/05/16	19/09/16	122
RTOrd - 0010296-43.2014.5.18.0009	14/03/14	09/09/16	910
RTOrd - 0010337-44.2013.5.18.0009	04/06/13	26/09/16	1.210
RTOrd - 0010345-50.2015.5.18.0009	16/04/15	28/09/16	531
RTOrd - 0010361-38.2014.5.18.0009	15/09/14	05/09/16	721

**Legenda:**

1ª Aud.: Data da primeira audiência que ocorrer, Inicial ou UNA;

Enc. da Instrução: Data da conclusão para proferir sentença;

Prazo: Quantidade de dias decorridos da 1ª aud. até o encerramento da instrução.





## PRAZO MÉDIO ENTRE A 1ª AUDIÊNCIA E O ENCERRAMENTO DA INSTRUÇÃO - 9ª VARA DO TRABALHO DE GOIÂNIA

### 9ª VARA DO TRABALHO DE GOIÂNIA

#### ORDINÁRIO

Qtd	Prazo Médio
138	255,3

Nr. Processo	1ª Aud.	nc. Instruça	Prazo
RTOrd - 0010391-73.2014.5.18.0009	18/06/14	21/09/16	826
RTOrd - 0010420-89.2015.5.18.0009	28/04/15	05/09/16	496
RTOrd - 0010438-13.2015.5.18.0009	30/04/15	26/09/16	515
RTOrd - 0010444-20.2015.5.18.0009	29/04/15	13/09/16	503
RTOrd - 0010447-72.2015.5.18.0009	29/04/15	06/09/16	496
RTOrd - 0010454-64.2015.5.18.0009	30/04/15	22/09/16	511
RTOrd - 0010467-63.2015.5.18.0009	04/05/15	27/09/16	512
RTOrd - 0010485-84.2015.5.18.0009	05/05/15	27/09/16	511
RTOrd - 0010518-40.2016.5.18.0009	22/06/16	01/09/16	71
RTOrd - 0010523-96.2015.5.18.0009	13/05/15	06/09/16	482
RTOrd - 0010524-81.2015.5.18.0009	08/05/15	29/09/16	510
RTOrd - 0010579-95.2016.5.18.0009	06/07/16	02/09/16	58
RTOrd - 0010603-26.2016.5.18.0009	11/07/16	14/09/16	65
RTOrd - 0010699-75.2015.5.18.0009	01/06/15	15/09/16	472
RTOrd - 0010724-54.2016.5.18.0009	23/08/16	20/09/16	28
RTOrd - 0010724-59.2013.5.18.0009	12/08/13	26/09/16	1.141
RTOrd - 0010752-56.2015.5.18.0009	15/09/15	15/09/16	366
RTOrd - 0010790-34.2016.5.18.0009	21/06/16	13/09/16	84
RTOrd - 0010799-93.2016.5.18.0009	25/08/16	28/09/16	34
RTOrd - 0010803-33.2016.5.18.0009	04/08/16	22/09/16	49
RTOrd - 0010804-30.2016.5.18.0005	05/09/16	05/09/16	0
RTOrd - 0010863-06.2016.5.18.0009	10/08/16	05/09/16	26
RTOrd - 0010905-55.2016.5.18.0009	03/08/16	05/09/16	33
RTOrd - 0010925-51.2013.5.18.0009	21/10/13	13/09/16	1.058
RTOrd - 0010929-83.2016.5.18.0009	15/09/16	15/09/16	0

**Legenda:**

1ª Aud.: Data da primeira audiência que ocorrer, Inicial ou UNA;

Enc. da Instrução: Data da conclusão para proferir sentença;

Prazo: Quantidade de dias decorridos da 1ª aud. até o encerramento da instrução.



## PRAZO MÉDIO ENTRE A 1ª AUDIÊNCIA E O ENCERRAMENTO DA INSTRUÇÃO - 9ª VARA DO TRABALHO DE GOIÂNIA

### 9ª VARA DO TRABALHO DE GOIÂNIA

#### ORDINÁRIO

Qtd	Prazo Médio
138	255,3

Nr. Processo	1ª Aud.	nc. Instruça	Prazo
RTOrd - 0010948-26.2015.5.18.0009	31/08/15	20/09/16	386
RTOrd - 0010981-79.2016.5.18.0009	04/08/16	19/09/16	46
RTOrd - 0010986-41.2015.5.18.0008	24/09/15	08/09/16	350
RTOrd - 0010991-26.2016.5.18.0009	23/08/16	15/09/16	23
RTOrd - 0010997-67.2015.5.18.0009	03/08/15	08/09/16	402
RTOrd - 0011034-60.2016.5.18.0009	05/09/16	20/09/16	15
RTOrd - 0011040-67.2016.5.18.0009	06/09/16	06/09/16	0
RTOrd - 0011064-95.2016.5.18.0009	11/07/16	21/09/16	72
RTOrd - 0011104-77.2016.5.18.0009	01/08/16	30/09/16	60
RTOrd - 0011109-36.2015.5.18.0009	25/08/15	02/09/16	374
RTOrd - 0011111-69.2016.5.18.0009	05/09/16	05/09/16	0
RTOrd - 0011115-77.2014.5.18.0009	21/10/14	13/09/16	693
RTOrd - 0011152-36.2016.5.18.0009	16/08/16	12/09/16	27
RTOrd - 0011170-91.2015.5.18.0009	19/10/15	08/09/16	325
RTOrd - 0011186-45.2015.5.18.0009	21/10/15	12/09/16	327
RTOrd - 0011192-18.2016.5.18.0009	29/09/16	29/09/16	0
RTOrd - 0011199-10.2016.5.18.0009	05/09/16	05/09/16	0
RTOrd - 0011214-16.2015.5.18.0008	28/10/15	27/09/16	335
RTOrd - 0011216-80.2015.5.18.0009	10/09/15	29/09/16	385
RTOrd - 0011217-31.2016.5.18.0009	23/08/16	20/09/16	28
RTOrd - 0011219-98.2016.5.18.0009	23/08/16	22/09/16	30
RTOrd - 0011224-57.2015.5.18.0009	14/09/15	13/09/16	365
RTOrd - 0011240-11.2015.5.18.0009	16/09/15	20/09/16	370
RTOrd - 0011283-11.2016.5.18.0009	05/09/16	27/09/16	22
RTOrd - 0011288-33.2016.5.18.0009	05/09/16	05/09/16	0

**Legenda:**

1ª Aud.: Data da primeira audiência que ocorrer, Inicial ou UNA;

Enc. da Instrução: Data da conclusão para proferir sentença;

Prazo: Quantidade de dias decorridos da 1ª aud. até o encerramento da instrução.



## PRAZO MÉDIO ENTRE A 1ª AUDIÊNCIA E O ENCERRAMENTO DA INSTRUÇÃO - 9ª VARA DO TRABALHO DE GOIÂNIA

### 9ª VARA DO TRABALHO DE GOIÂNIA

#### ORDINÁRIO

Qtd	Prazo Médio
138	255,3

Nr. Processo	1ª Aud.	nc. Instruçã	Prazo
RTOrd - 0011289-18.2016.5.18.0009	05/09/16	05/09/16	0
RTOrd - 0011292-07.2015.5.18.0009	21/09/15	20/09/16	365
RTOrd - 0011340-63.2015.5.18.0009	23/10/15	08/09/16	321
RTOrd - 0011346-70.2015.5.18.0009	01/10/15	13/09/16	348
RTOrd - 0011364-91.2015.5.18.0009	01/10/15	29/09/16	364
RTOrd - 0011383-63.2016.5.18.0009	01/09/16	19/09/16	18
RTOrd - 0011392-25.2016.5.18.0009	13/09/16	13/09/16	0
RTOrd - 0011393-10.2016.5.18.0009	01/09/16	02/09/16	1
RTOrd - 0011395-77.2016.5.18.0009	01/09/16	01/09/16	0
RTOrd - 0011398-32.2016.5.18.0009	15/09/16	15/09/16	0
RTOrd - 0011399-17.2016.5.18.0009	29/09/16	29/09/16	0
RTOrd - 0011402-69.2016.5.18.0009	19/09/16	19/09/16	0
RTOrd - 0011403-54.2016.5.18.0009	06/09/16	06/09/16	0
RTOrd - 0011406-09.2016.5.18.0009	20/09/16	20/09/16	0
RTOrd - 0011410-46.2016.5.18.0009	22/09/16	22/09/16	0
RTOrd - 0011423-45.2016.5.18.0009	06/09/16	06/09/16	0
RTOrd - 0011430-71.2015.5.18.0009	20/10/15	01/09/16	317
RTOrd - 0011437-97.2014.5.18.0009	06/10/14	12/09/16	707
RTOrd - 0011443-36.2016.5.18.0009	08/09/16	08/09/16	0
RTOrd - 0011459-87.2016.5.18.0009	13/09/16	13/09/16	0
RTOrd - 0011465-94.2016.5.18.0009	13/09/16	13/09/16	0
RTOrd - 0011468-83.2015.5.18.0009	28/10/15	22/09/16	330
RTOrd - 0011488-11.2014.5.18.0009	09/10/14	05/09/16	697
RTOrd - 0011489-25.2016.5.18.0009	15/09/16	15/09/16	0
RTOrd - 0011501-39.2016.5.18.0009	20/09/16	20/09/16	0

**Legenda:**

1ª Aud.: Data da primeira audiência que ocorrer, Inicial ou UNA;

Enc. da Instrução: Data da conclusão para proferir sentença;

Prazo: Quantidade de dias decorridos da 1ª aud. até o encerramento da instrução.



**PRAZO MÉDIO ENTRE A 1ª AUDIÊNCIA E O  
ENCERRAMENTO DA INSTRUÇÃO - 9ª VARA DO  
TRABALHO DE GOIÂNIA**

**9ª VARA DO TRABALHO DE GOIÂNIA**

**ORDINÁRIO**

Qtd	Prazo Médio
138	255,3

Nr. Processo	1ª Aud.	nc. Instruçã	Prazo
RTOrd - 0011503-43.2015.5.18.0009	10/11/15	16/09/16	311
RTOrd - 0011505-13.2015.5.18.0009	10/11/15	12/09/16	307
RTOrd - 0011505-76.2016.5.18.0009	20/09/16	20/09/16	0
RTOrd - 0011515-23.2016.5.18.0009	20/09/16	20/09/16	0
RTOrd - 0011534-63.2015.5.18.0009	01/10/15	22/09/16	357
RTOrd - 0011545-77.2015.5.18.0014	17/11/15	21/09/16	309
RTOrd - 0011545-92.2015.5.18.0009	12/11/15	16/09/16	309
RTOrd - 0011549-66.2014.5.18.0009	17/10/14	13/09/16	697
RTOrd - 0011557-72.2016.5.18.0009	27/09/16	27/09/16	0
RTOrd - 0011561-12.2016.5.18.0009	27/09/16	27/09/16	0
RTOrd - 0011595-84.2016.5.18.0009	29/09/16	29/09/16	0
RTOrd - 0011609-68.2016.5.18.0009	29/09/16	29/09/16	0
RTOrd - 0011621-82.2016.5.18.0009	29/09/16	29/09/16	0
RTOrd - 0011643-74.2015.5.18.0010	25/01/16	09/09/16	228
RTOrd - 0011695-73.2015.5.18.0009	15/12/15	02/09/16	262
RTOrd - 0011699-13.2015.5.18.0009	15/12/15	02/09/16	262
RTOrd - 0011741-62.2015.5.18.0009	01/02/16	16/09/16	228
RTOrd - 0011751-09.2015.5.18.0009	21/01/16	02/09/16	225
RTOrd - 0011761-53.2015.5.18.0009	21/01/16	02/09/16	225
RTOrd - 0011777-07.2015.5.18.0009	21/01/16	02/09/16	225
RTOrd - 0011787-51.2015.5.18.0009	25/01/16	12/09/16	231
RTOrd - 0011795-28.2015.5.18.0009	26/01/16	23/09/16	241
RTOrd - 0011801-35.2015.5.18.0009	27/01/16	12/09/16	229
RTOrd - 0011805-72.2015.5.18.0009	27/01/16	14/09/16	231
RTOrd - 0011809-12.2015.5.18.0009	28/01/16	14/09/16	230

**Legenda:**

**1ª Aud.:** Data da primeira audiência que ocorrer, Inicial ou UNA;

**Enc. da Instrução:** Data da conclusão para proferir sentença;

**Prazo:** Quantidade de dias decorridos da 1ª aud. até o encerramento da instrução.



## PRAZO MÉDIO ENTRE A 1ª AUDIÊNCIA E O ENCERRAMENTO DA INSTRUÇÃO - 9ª VARA DO TRABALHO DE GOIÂNIA

### 9ª VARA DO TRABALHO DE GOIÂNIA

#### ORDINÁRIO

Qtd	Prazo Médio
138	255,3

Nr. Processo	1ª Aud.	nc. Instruçã	Prazo
RTOOrd - 0011827-33.2015.5.18.0009	03/02/16	19/09/16	229
RTOOrd - 0011829-03.2015.5.18.0009	03/02/16	21/09/16	231
RTOOrd - 0011831-70.2015.5.18.0009	03/02/16	21/09/16	231
RTOOrd - 0011839-47.2015.5.18.0009	28/01/16	14/09/16	230
RTOOrd - 0011844-06.2014.5.18.0009	22/01/15	26/09/16	613
RTOOrd - 0011861-08.2015.5.18.0009	04/02/16	23/09/16	232
RTOOrd - 0011862-12.2014.5.18.0014	22/01/15	12/09/16	599
RTOOrd - 0011879-17.2015.5.18.0013	16/02/16	28/09/16	225
RTOOrd - 0011890-92.2014.5.18.0009	03/02/15	19/09/16	594
RTOOrd - 0011897-50.2015.5.18.0009	12/02/16	23/09/16	224
RTOOrd - 0011907-94.2015.5.18.0009	15/02/16	26/09/16	224
RTOOrd - 0011908-16.2014.5.18.0009	09/02/15	01/09/16	570
RTOOrd - 0011909-64.2015.5.18.0009	15/02/16	26/09/16	224
RTOOrd - 0011913-04.2015.5.18.0009	16/02/16	30/09/16	227
RTOOrd - 0011923-48.2015.5.18.0009	18/02/16	30/09/16	225
RTOOrd - 0011948-98.2014.5.18.0008	04/02/15	12/09/16	586
RTOOrd - 0012028-59.2014.5.18.0009	05/03/15	27/09/16	572

**Legenda:**

**1ª Aud.:** Data da primeira audiência que ocorrer, Inicial ou UNA;

**Enc. da Instrução:** Data da conclusão para proferir sentença;

**Prazo:** Quantidade de dias decorridos da 1ª aud. até o encerramento da instrução.



## PRAZO MÉDIO ENTRE A 1ª AUDIÊNCIA E O ENCERRAMENTO DA INSTRUÇÃO - 9ª VARA DO TRABALHO DE GOIÂNIA

Data do encerramento da instrução entre 1/9/2016 e 30/9/2016 23:59:59

### Sem magistrado

#### ORDINÁRIO

Qtd	Prazo Médio
138	255,3

Nr. Processo	1ª Aud.	Enc. Instrução.	Prazo
RTAlç - 0010631-91.2016.5.18.0009	14/07/16	02/09/16	50
RTAlç - 0011055-36.2016.5.18.0009	28/06/16	12/09/16	76
RTAlç - 0011372-34.2016.5.18.0009	31/08/16	02/09/16	2
RTAlç - 0011372-34.2016.5.18.0009	31/08/16	13/09/16	13
RTAlç - 0011384-57.2016.5.18.0006	29/09/16	29/09/16	0
RTAlç - 0011461-57.2016.5.18.0009	13/09/16	13/09/16	0
RTAlç - 0011522-15.2016.5.18.0009	20/09/16	29/09/16	9
RTOrd - 0010014-68.2015.5.18.0009	09/03/15	13/09/16	554
RTOrd - 0010015-53.2015.5.18.0009	09/03/15	01/09/16	542
RTOrd - 0010105-27.2016.5.18.0009	05/05/16	05/09/16	123
RTOrd - 0010106-12.2016.5.18.0009	05/05/16	13/09/16	131
RTOrd - 0010107-94.2016.5.18.0009	05/05/16	12/09/16	130
RTOrd - 0010122-63.2016.5.18.0009	11/05/16	13/09/16	125
RTOrd - 0010137-66.2015.5.18.0009	23/03/15	05/09/16	532
RTOrd - 0010150-65.2015.5.18.0009	24/03/15	05/09/16	531
RTOrd - 0010157-57.2015.5.18.0009	24/03/15	29/09/16	555
RTOrd - 0010217-30.2015.5.18.0009	31/03/15	08/09/16	527
RTOrd - 0010287-13.2016.5.18.0009	20/05/16	19/09/16	122
RTOrd - 0010296-43.2014.5.18.0009	14/03/14	09/09/16	910
RTOrd - 0010337-44.2013.5.18.0009	04/06/13	26/09/16	1.210
RTOrd - 0010345-50.2015.5.18.0009	16/04/15	28/09/16	531

**Legenda:**

**1ª Aud.:** Data da primeira audiência que ocorrer, Inicial ou UNA;

**Enc. da Instrução:** Data da conclusão para proferir sentença;

**Prazo:** Quantidade de dias decorridos da 1ª aud. até o encerramento da instrução.



## PRAZO MÉDIO ENTRE A 1ª AUDIÊNCIA E O ENCERRAMENTO DA INSTRUÇÃO - 9ª VARA DO TRABALHO DE GOIÂNIA

### Sem magistrado

#### ORDINÁRIO

Qtd	Prazo Médio
138	255,3

Nr. Processo	1ª Aud.	Enc. Instrução.	Prazo
RTOrd - 0010361-38.2014.5.18.0009	15/09/14	05/09/16	721
RTOrd - 0010391-73.2014.5.18.0009	18/06/14	21/09/16	826
RTOrd - 0010420-89.2015.5.18.0009	28/04/15	05/09/16	496
RTOrd - 0010438-13.2015.5.18.0009	30/04/15	26/09/16	515
RTOrd - 0010444-20.2015.5.18.0009	29/04/15	13/09/16	503
RTOrd - 0010447-72.2015.5.18.0009	29/04/15	06/09/16	496
RTOrd - 0010454-64.2015.5.18.0009	30/04/15	22/09/16	511
RTOrd - 0010467-63.2015.5.18.0009	04/05/15	27/09/16	512
RTOrd - 0010485-84.2015.5.18.0009	05/05/15	27/09/16	511
RTOrd - 0010518-40.2016.5.18.0009	22/06/16	01/09/16	71
RTOrd - 0010523-96.2015.5.18.0009	13/05/15	06/09/16	482
RTOrd - 0010524-81.2015.5.18.0009	08/05/15	29/09/16	510
RTOrd - 0010579-95.2016.5.18.0009	06/07/16	02/09/16	58
RTOrd - 0010603-26.2016.5.18.0009	11/07/16	14/09/16	65
RTOrd - 0010699-75.2015.5.18.0009	01/06/15	15/09/16	472
RTOrd - 0010724-54.2016.5.18.0009	23/08/16	20/09/16	28
RTOrd - 0010724-59.2013.5.18.0009	12/08/13	26/09/16	1.141
RTOrd - 0010752-56.2015.5.18.0009	15/09/15	15/09/16	366
RTOrd - 0010790-34.2016.5.18.0009	21/06/16	13/09/16	84
RTOrd - 0010799-93.2016.5.18.0009	25/08/16	28/09/16	34
RTOrd - 0010803-33.2016.5.18.0009	04/08/16	22/09/16	49
RTOrd - 0010804-30.2016.5.18.0005	05/09/16	05/09/16	0
RTOrd - 0010863-06.2016.5.18.0009	10/08/16	05/09/16	26
RTOrd - 0010905-55.2016.5.18.0009	03/08/16	05/09/16	33

**Legenda:**  
1ª Aud.: Data da primeira audiência que ocorrer, Inicial ou UNA;  
Enc. da Instrução: Data da conclusão para proferir sentença;  
Prazo: Quantidade de dias decorridos da 1ª aud. até o encerramento da instrução.



## PRAZO MÉDIO ENTRE A 1ª AUDIÊNCIA E O ENCERRAMENTO DA INSTRUÇÃO - 9ª VARA DO TRABALHO DE GOIÂNIA

### Sem magistrado

#### ORDINÁRIO

Qtd	Prazo Médio
138	255,3

Nr. Processo	1ª Aud.	Enc. Instrução.	Prazo
RTOrd - 0010925-51.2013.5.18.0009	21/10/13	13/09/16	1.058
RTOrd - 0010929-83.2016.5.18.0009	15/09/16	15/09/16	0
RTOrd - 0010948-26.2015.5.18.0009	31/08/15	20/09/16	386
RTOrd - 0010981-79.2016.5.18.0009	04/08/16	19/09/16	46
RTOrd - 0010986-41.2015.5.18.0008	24/09/15	08/09/16	350
RTOrd - 0010991-26.2016.5.18.0009	23/08/16	15/09/16	23
RTOrd - 0010997-67.2015.5.18.0009	03/08/15	08/09/16	402
RTOrd - 0011034-60.2016.5.18.0009	05/09/16	20/09/16	15
RTOrd - 0011040-67.2016.5.18.0009	06/09/16	06/09/16	0
RTOrd - 0011064-95.2016.5.18.0009	11/07/16	21/09/16	72
RTOrd - 0011104-77.2016.5.18.0009	01/08/16	30/09/16	60
RTOrd - 0011109-36.2015.5.18.0009	25/08/15	02/09/16	374
RTOrd - 0011111-69.2016.5.18.0009	05/09/16	05/09/16	0
RTOrd - 0011115-77.2014.5.18.0009	21/10/14	13/09/16	693
RTOrd - 0011152-36.2016.5.18.0009	16/08/16	12/09/16	27
RTOrd - 0011170-91.2015.5.18.0009	19/10/15	08/09/16	325
RTOrd - 0011186-45.2015.5.18.0009	21/10/15	12/09/16	327
RTOrd - 0011192-18.2016.5.18.0009	29/09/16	29/09/16	0
RTOrd - 0011199-10.2016.5.18.0009	05/09/16	05/09/16	0
RTOrd - 0011214-16.2015.5.18.0008	28/10/15	27/09/16	335
RTOrd - 0011216-80.2015.5.18.0009	10/09/15	29/09/16	385
RTOrd - 0011217-31.2016.5.18.0009	23/08/16	20/09/16	28
RTOrd - 0011219-98.2016.5.18.0009	23/08/16	22/09/16	30
RTOrd - 0011224-57.2015.5.18.0009	14/09/15	13/09/16	365

**Legenda:**  
1ª Aud.: Data da primeira audiência que ocorrer, Inicial ou UNA;  
Enc. da Instrução: Data da conclusão para proferir sentença;  
Prazo: Quantidade de dias decorridos da 1ª aud. até o encerramento da instrução.





**PRAZO MÉDIO ENTRE A 1ª AUDIÊNCIA E O ENCERRAMENTO DA INSTRUÇÃO - 9ª VARA DO TRABALHO DE GOIÂNIA**

**Sem magistrado**

**ORDINÁRIO**

Qtd	Prazo Médio
138	255,3

Nr. Processo	1ª Aud.	Enc. Instrução.	Prazo
RTOrd - 0011240-11.2015.5.18.0009	16/09/15	20/09/16	370
RTOrd - 0011283-11.2016.5.18.0009	05/09/16	27/09/16	22
RTOrd - 0011288-33.2016.5.18.0009	05/09/16	05/09/16	0
RTOrd - 0011289-18.2016.5.18.0009	05/09/16	05/09/16	0
RTOrd - 0011292-07.2015.5.18.0009	21/09/15	20/09/16	365
RTOrd - 0011340-63.2015.5.18.0009	23/10/15	08/09/16	321
RTOrd - 0011346-70.2015.5.18.0009	01/10/15	13/09/16	348
RTOrd - 0011364-91.2015.5.18.0009	01/10/15	29/09/16	364
RTOrd - 0011383-63.2016.5.18.0009	01/09/16	19/09/16	18
RTOrd - 0011392-25.2016.5.18.0009	13/09/16	13/09/16	0
RTOrd - 0011393-10.2016.5.18.0009	01/09/16	02/09/16	1
RTOrd - 0011395-77.2016.5.18.0009	01/09/16	01/09/16	0
RTOrd - 0011398-32.2016.5.18.0009	15/09/16	15/09/16	0
RTOrd - 0011399-17.2016.5.18.0009	29/09/16	29/09/16	0
RTOrd - 0011402-69.2016.5.18.0009	19/09/16	19/09/16	0
RTOrd - 0011403-54.2016.5.18.0009	06/09/16	06/09/16	0
RTOrd - 0011406-09.2016.5.18.0009	20/09/16	20/09/16	0
RTOrd - 0011410-46.2016.5.18.0009	22/09/16	22/09/16	0
RTOrd - 0011423-45.2016.5.18.0009	06/09/16	06/09/16	0
RTOrd - 0011430-71.2015.5.18.0009	20/10/15	01/09/16	317
RTOrd - 0011437-97.2014.5.18.0009	06/10/14	12/09/16	707
RTOrd - 0011443-36.2016.5.18.0009	08/09/16	08/09/16	0
RTOrd - 0011459-87.2016.5.18.0009	13/09/16	13/09/16	0
RTOrd - 0011465-94.2016.5.18.0009	13/09/16	13/09/16	0

**Legenda:**  
1ª Aud.: Data da primeira audiência que ocorrer, Inicial ou UNA;  
Enc. da Instrução: Data da conclusão para proferir sentença;  
Prazo: Quantidade de dias decorridos da 1ª aud. até o encerramento da instrução.



## PRAZO MÉDIO ENTRE A 1ª AUDIÊNCIA E O ENCERRAMENTO DA INSTRUÇÃO - 9ª VARA DO TRABALHO DE GOIÂNIA

### Sem magistrado

#### ORDINÁRIO

Qtd	Prazo Médio
138	255,3

Nr. Processo	1ª Aud.	Enc. Instrução.	Prazo
RTOrd - 0011468-83.2015.5.18.0009	28/10/15	22/09/16	330
RTOrd - 0011488-11.2014.5.18.0009	09/10/14	05/09/16	697
RTOrd - 0011489-25.2016.5.18.0009	15/09/16	15/09/16	0
RTOrd - 0011501-39.2016.5.18.0009	20/09/16	20/09/16	0
RTOrd - 0011503-43.2015.5.18.0009	10/11/15	16/09/16	311
RTOrd - 0011505-13.2015.5.18.0009	10/11/15	12/09/16	307
RTOrd - 0011505-76.2016.5.18.0009	20/09/16	20/09/16	0
RTOrd - 0011515-23.2016.5.18.0009	20/09/16	20/09/16	0
RTOrd - 0011534-63.2015.5.18.0009	01/10/15	22/09/16	357
RTOrd - 0011545-77.2015.5.18.0014	17/11/15	21/09/16	309
RTOrd - 0011545-92.2015.5.18.0009	12/11/15	16/09/16	309
RTOrd - 0011549-66.2014.5.18.0009	17/10/14	13/09/16	697
RTOrd - 0011557-72.2016.5.18.0009	27/09/16	27/09/16	0
RTOrd - 0011561-12.2016.5.18.0009	27/09/16	27/09/16	0
RTOrd - 0011595-84.2016.5.18.0009	29/09/16	29/09/16	0
RTOrd - 0011609-68.2016.5.18.0009	29/09/16	29/09/16	0
RTOrd - 0011621-82.2016.5.18.0009	29/09/16	29/09/16	0
RTOrd - 0011643-74.2015.5.18.0010	25/01/16	09/09/16	228
RTOrd - 0011695-73.2015.5.18.0009	15/12/15	02/09/16	262
RTOrd - 0011699-13.2015.5.18.0009	15/12/15	02/09/16	262
RTOrd - 0011741-62.2015.5.18.0009	01/02/16	16/09/16	228
RTOrd - 0011751-09.2015.5.18.0009	21/01/16	02/09/16	225
RTOrd - 0011761-53.2015.5.18.0009	21/01/16	02/09/16	225
RTOrd - 0011777-07.2015.5.18.0009	21/01/16	02/09/16	225

**Legenda:**  
1ª Aud.: Data da primeira audiência que ocorrer, Inicial ou UNA;  
Enc. da Instrução: Data da conclusão para proferir sentença;  
Prazo: Quantidade de dias decorridos da 1ª aud. até o encerramento da instrução.



## PRAZO MÉDIO ENTRE A 1ª AUDIÊNCIA E O ENCERRAMENTO DA INSTRUÇÃO - 9ª VARA DO TRABALHO DE GOIÂNIA

### Sem magistrado

#### ORDINÁRIO

Qtd	Prazo Médio
138	255,3

Nr. Processo	1ª Aud.	Enc. Instrução.	Prazo
RTOrd - 0011787-51.2015.5.18.0009	25/01/16	12/09/16	231
RTOrd - 0011795-28.2015.5.18.0009	26/01/16	23/09/16	241
RTOrd - 0011801-35.2015.5.18.0009	27/01/16	12/09/16	229
RTOrd - 0011805-72.2015.5.18.0009	27/01/16	14/09/16	231
RTOrd - 0011809-12.2015.5.18.0009	28/01/16	14/09/16	230
RTOrd - 0011827-33.2015.5.18.0009	03/02/16	19/09/16	229
RTOrd - 0011829-03.2015.5.18.0009	03/02/16	21/09/16	231
RTOrd - 0011831-70.2015.5.18.0009	03/02/16	21/09/16	231
RTOrd - 0011839-47.2015.5.18.0009	28/01/16	14/09/16	230
RTOrd - 0011844-06.2014.5.18.0009	22/01/15	26/09/16	613
RTOrd - 0011861-08.2015.5.18.0009	04/02/16	23/09/16	232
RTOrd - 0011862-12.2014.5.18.0014	22/01/15	12/09/16	599
RTOrd - 0011879-17.2015.5.18.0013	16/02/16	28/09/16	225
RTOrd - 0011890-92.2014.5.18.0009	03/02/15	19/09/16	594
RTOrd - 0011897-50.2015.5.18.0009	12/02/16	23/09/16	224
RTOrd - 0011907-94.2015.5.18.0009	15/02/16	26/09/16	224
RTOrd - 0011908-16.2014.5.18.0009	09/02/15	01/09/16	570
RTOrd - 0011909-64.2015.5.18.0009	15/02/16	26/09/16	224
RTOrd - 0011913-04.2015.5.18.0009	16/02/16	30/09/16	227
RTOrd - 0011923-48.2015.5.18.0009	18/02/16	30/09/16	225
RTOrd - 0011948-98.2014.5.18.0008	04/02/15	12/09/16	586
RTOrd - 0012028-59.2014.5.18.0009	05/03/15	27/09/16	572

**Legenda:**

1ª Aud.: Data da primeira audiência que ocorrer, Inicial ou UNA;

Enc. da Instrução: Data da conclusão para proferir sentença;

Prazo: Quantidade de dias decorridos da 1ª aud. até o encerramento da instrução.



**PRAZO MÉDIO ENTRE A 1ª AUDIÊNCIA E O  
ENCERRAMENTO DA INSTRUÇÃO - 9ª VARA DO  
TRABALHO DE GOIÂNIA**