

Conceituação

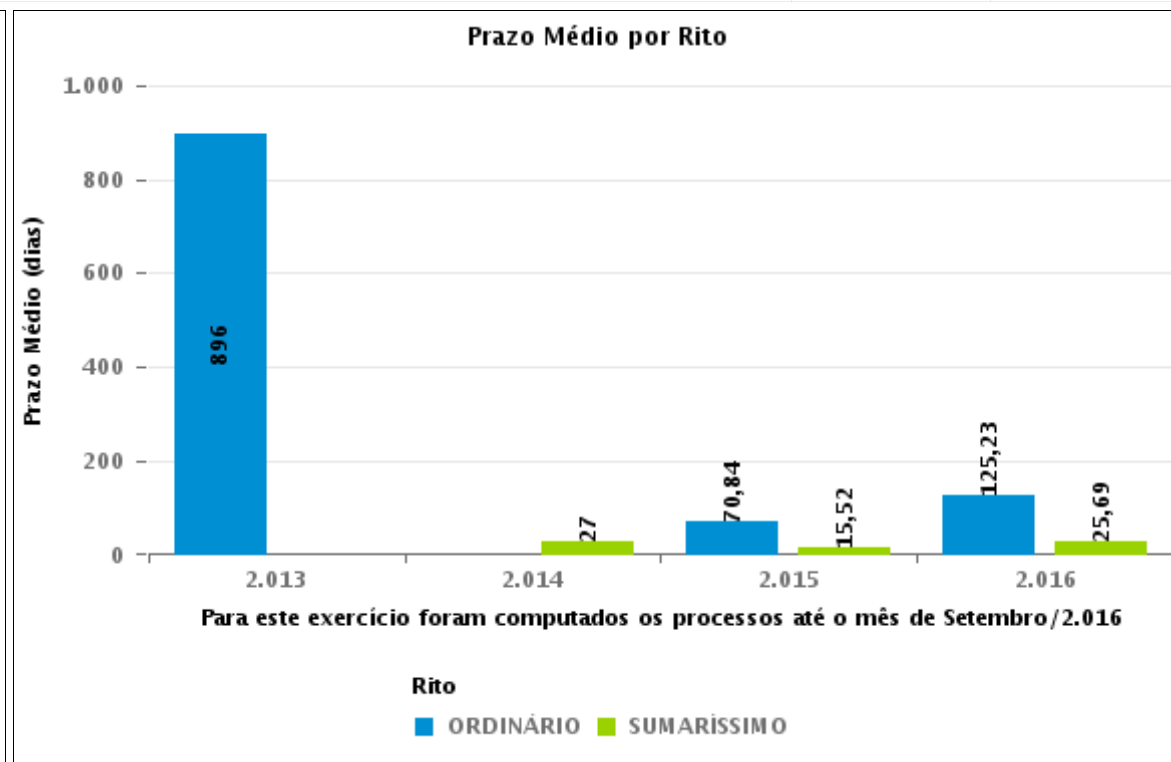
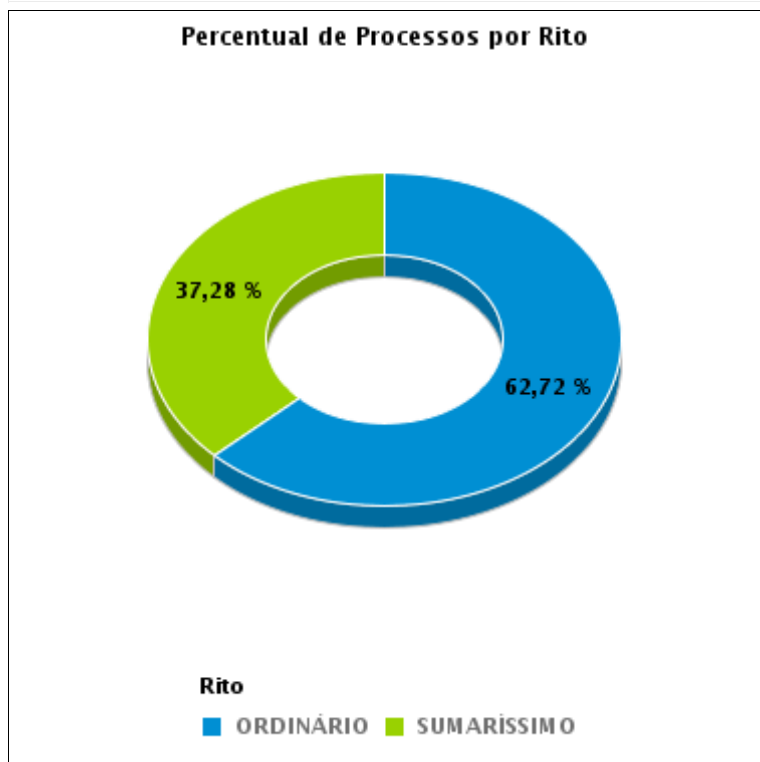
Tema	Prazos Processuais
Relatórios	Evolução Histórica Comparativo por VT Comparativo por Grupo Por Grupo Por VT Por Processo Por Magistrado
Resumo	Apresenta o prazo médio entre a realização da primeira audiência e o encerramento da instrução.
Descrição	O prazo médio é obtido calculando-se a quantidade de dias decorridos entre a data da primeira audiência e a data do encerramento da instrução. Os dados são extraídos baseando-se nos seguintes itens do e-Gestão: 265 e 90265 - Da realização da primeira audiência até o encerramento da instrução processual na fase de conhecimento – rito sumaríssimo; 266 e 90266 – Da realização da primeira audiência até o encerramento da instrução processual na fase de conhecimento – exceto rito sumaríssimo (ordinário)
Origem da informação	e-Gestão
Critérios e transformações	Coletado do e-Gestão, consolidado, otimizado e classificado para análise.
Análises possíveis	Prazo médio entre a realização da primeira audiência e o encerramento da instrução processual na fase de conhecimento, detalhado de forma Geral, Por grupo, por VT, Por Processo e Por Magistrado.



EVOLUÇÃO HISTÓRICA DOS PRAZOS PROCESSUAIS ENTRE A 1ª AUDIÊNCIA E O ENCERRAMENTO DA INSTRUÇÃO - 1ª VARA DO TRABALHO DE APARECIDA DE GOIÂNIA

Data do encerramento da instrução entre 1/9/2016 e 30/9/2016 23:59:59

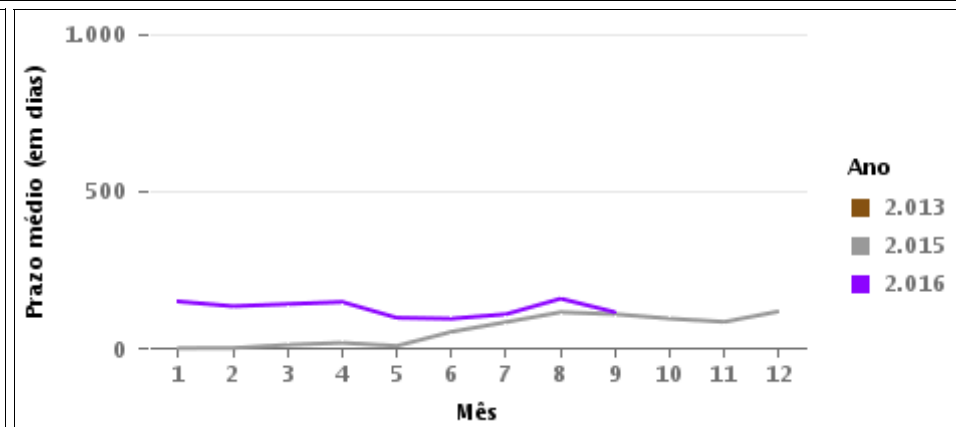
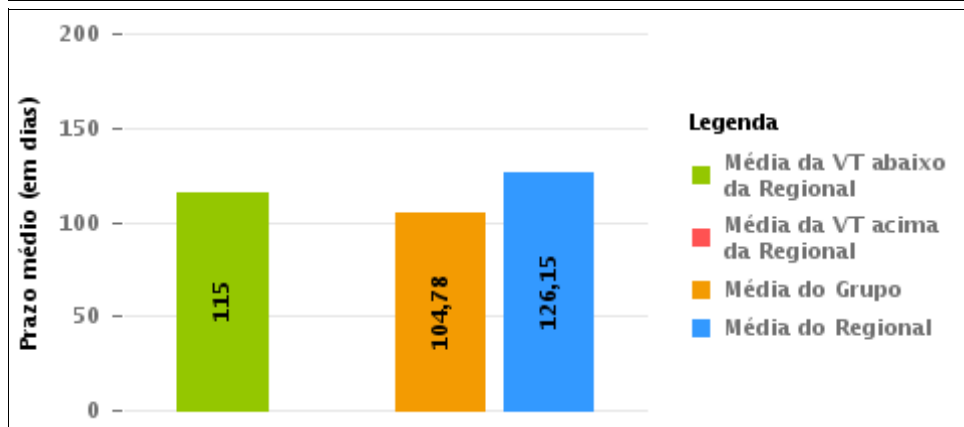
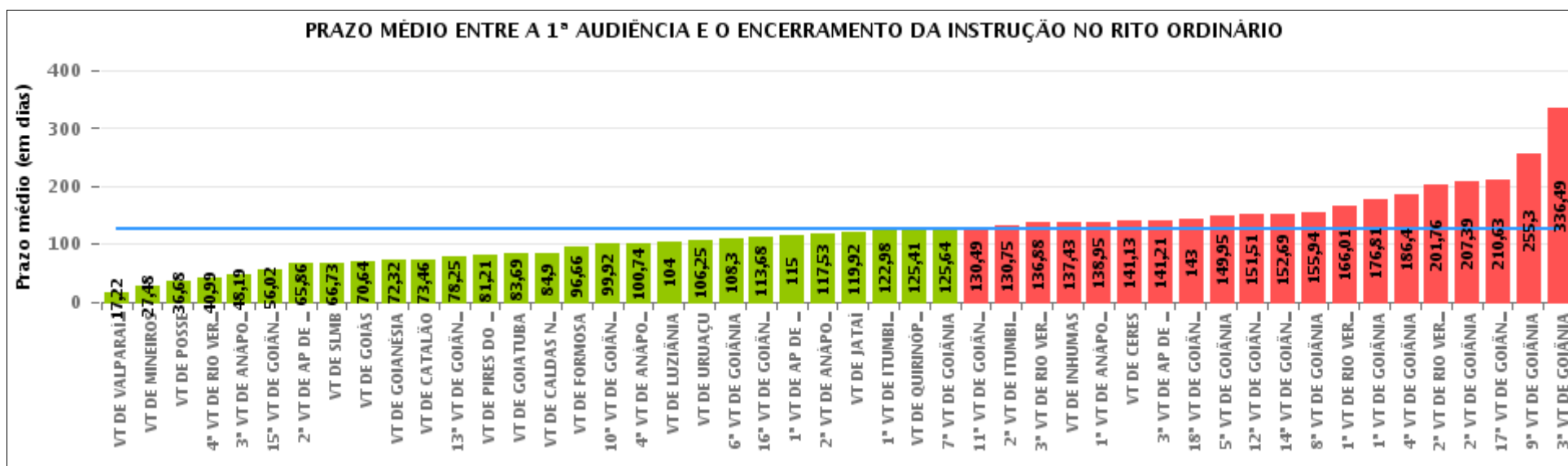
Rito	Qtd	Prazo Médio
ORDINÁRIO	106	115
SUMARÍSSIMO	63	34,79
Total/Média	169	85,1





COMPARATIVO DO PRAZO MÉDIO ENTRE A 1ª AUDIÊNCIA E O ENCERRAMENTO DA INSTRUÇÃO - 1ª VARA DO TRABALHO DE APARECIDA DE GOIÂNIA

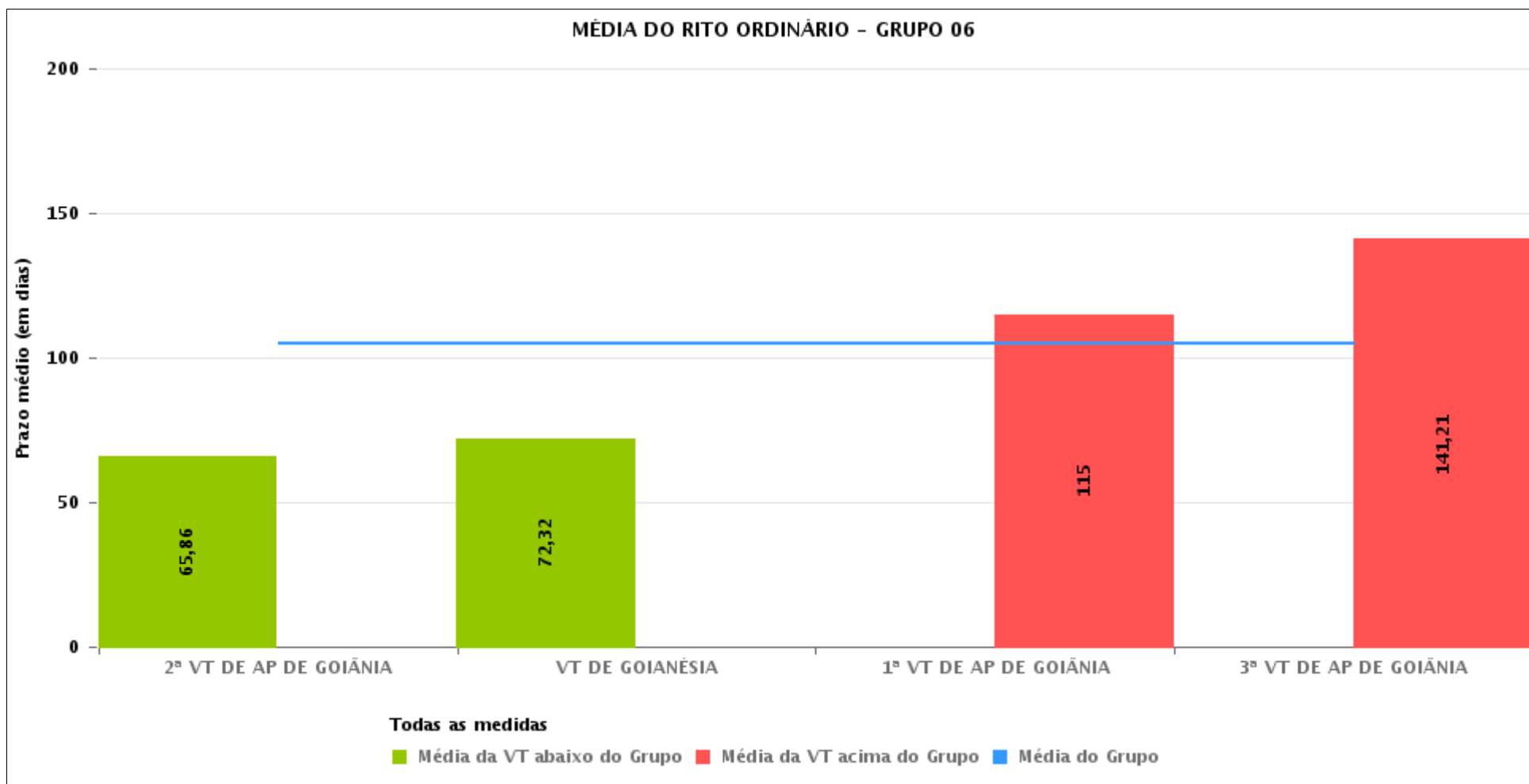
Data do encerramento da instrução entre 1/9/2016 e 30/9/2016 23:59:59





COMPARATIVO DO PRAZO MÉDIO ENTRE A 1ª AUDIÊNCIA E O ENCERRAMENTO DA INSTRUÇÃO ENTRE AS VARAS DO GRUPO

Data do encerramento da instrução entre 1/9/2016 e 30/9/2016 23:59:59





PRAZO MÉDIO ENTRE A 1ª AUDIÊNCIA E O ENCERRAMENTO DA INSTRUÇÃO POR GRUPO

Data do encerramento da instrução entre 1/9/2016 e 30/9/2016 23:59:59

Rito	Grupo	Qtd. Processos	Prazo Médio (dias)	Ranking
ORDINÁRIO	GRUPO 01	50	36,68	1°
	GRUPO 02	84	90,4	2°
	GRUPO 04	833	100,05	3°
	GRUPO 06	299	104,78	4°
	GRUPO 03	523	107,7	5°
	GRUPO 05	3.066	140,91	6°

<p>Legenda:</p> <p># Grupo 01 – Até 750 VT de Posse</p> <p># Grupo 02 – De 751 a 1000 VT de Formosa VT de Pires do Rio</p> <p># Grupo 03 – De 1001 a 1500 VT de Ceres 1ª VT de Anápolis 2ª VT de Anápolis 3ª VT de Anápolis 4ª VT de Anápolis VT de Caldas Novas</p>	<p># Grupo 04 – De 1501 a 2000 VT de Catalão VT de Goiatuba 1ª VT de Itumbiara 2ª VT de Itumbiara VT de Jataí VT de Luziânia VT de Mineiros VT de Quirinópolis</p> <p># Grupo 05 – De 2001 a 2500 1ª VT de Goiânia 2ª VT de Goiânia 3ª VT de Goiânia 4ª VT de Goiânia 5ª VT de Goiânia 6ª VT de Goiânia 7ª VT de Goiânia</p>	<p>8ª VT de Goiânia 9ª VT de Goiânia 10ª VT de Goiânia 11ª VT de Goiânia 12ª VT de Goiânia 13ª VT de Goiânia 14ª VT de Goiânia 15ª VT de Goiânia 16ª VT de Goiânia 17ª VT de Goiânia 18ª VT de Goiânia VT de Goiás VT de Inhumas 1ª VT de Rio Verde 2ª VT de Rio Verde 3ª VT de Rio Verde 4ª VT de Rio Verde VT de Uruaçu VT de São Luis de Montes Belos VT de Valparaíso de Goiás</p>	<p>#Grupo 06 – A partir de 2500 1ª VT de Aparecida de Goiânia 2ª VT de Aparecida de Goiânia 3ª VT de Aparecida de Goiânia VT de Goianésia</p>
--	--	--	---



PRAZO MÉDIO ENTRE A 1ª AUDIÊNCIA E O ENCERRAMENTO DA INSTRUÇÃO DE TODAS AS VARAS DO TRABALHO

Data do encerramento da instrução entre 1/9/2016 e 30/9/2016 23:59:59

ORDINÁRIO

Qtd. Processos	Prazo Médio (dias)
4.855	126,15

Vara do Trabalho	Qtd Processos	Prazo Médio	Ranking
VARA DO TRABALHO DE VALPARAÍSO DE GOIÁS	129	17,22	1°
VARA DO TRABALHO DE MINEIROS	33	27,48	2°
VARA DO TRABALHO DE POSSE	50	36,68	3°
4ª VARA DO TRABALHO DE RIO VERDE	126	40,99	4°
3ª VARA DO TRABALHO DE ANÁPOLIS	80	48,19	5°
15ª VARA DO TRABALHO DE GOIÂNIA	105	56,02	6°
2ª VARA DO TRABALHO DE APARECIDA DE GOIÂNIA	51	65,86	7°
VARA DO TRABALHO DE SÃO LUIS DE MONTES BELOS	103	66,73	8°
VARA DO TRABALHO DE GOIÁS	70	70,64	9°
VARA DO TRABALHO DE GOIANÉSIA	62	72,32	10°
VARA DO TRABALHO DE CATALÃO	172	73,46	11°
13ª VARA DO TRABALHO DE GOIÂNIA	95	78,25	12°
VARA DO TRABALHO DE PIRES DO RIO	34	81,21	13°
VARA DO TRABALHO DE GOIATUBA	166	83,69	14°
VARA DO TRABALHO DE CALDAS NOVAS	78	84,9	15°
VARA DO TRABALHO DE FORMOSA	50	96,66	16°
10ª VARA DO TRABALHO DE GOIÂNIA	96	99,92	17°
4ª VARA DO TRABALHO DE ANÁPOLIS	78	100,74	18°
VARA DO TRABALHO DE LUZIÂNIA	98	104	19°
VARA DO TRABALHO DE URUAÇU	121	106,25	20°
6ª VARA DO TRABALHO DE GOIÂNIA	91	108,3	21°
16ª VARA DO TRABALHO DE GOIÂNIA	106	113,68	22°
1ª VARA DO TRABALHO DE APARECIDA DE GOIÂNIA	106	115	23°
2ª VARA DO TRABALHO DE ANÁPOLIS	97	117,53	24°
VARA DO TRABALHO DE JATAÍ	53	119,92	25°
1ª VARA DO TRABALHO DE ITUMBIARA	96	122,98	26°



PRAZO MÉDIO ENTRE A 1ª AUDIÊNCIA E O ENCERRAMENTO DA INSTRUÇÃO DE TODAS AS VARAS DO TRABALHO

ORDINÁRIO

Qtd. Processos	Prazo Médio (dias)
4.855	126,15

Vara do Trabalho	Qtd Processos	Prazo Médio	Ranking
VARA DO TRABALHO DE QUIRINÓPOLIS	105	125,41	27°
7ª VARA DO TRABALHO DE GOIÂNIA	105	125,64	28°
11ª VARA DO TRABALHO DE GOIÂNIA	125	130,49	29°
2ª VARA DO TRABALHO DE ITUMBIARA	110	130,75	30°
3ª VARA DO TRABALHO DE RIO VERDE	92	136,88	31°
VARA DO TRABALHO DE INHUMAS	141	137,43	32°
1ª VARA DO TRABALHO DE ANÁPOLIS	102	138,95	33°
VARA DO TRABALHO DE CERES	88	141,13	34°
3ª VARA DO TRABALHO DE APARECIDA DE GOIÂNIA	80	141,21	35°
18ª VARA DO TRABALHO DE GOIÂNIA	98	143	36°
5ª VARA DO TRABALHO DE GOIÂNIA	112	149,95	37°
12ª VARA DO TRABALHO DE GOIÂNIA	131	151,51	38°
14ª VARA DO TRABALHO DE GOIÂNIA	162	152,69	39°
8ª VARA DO TRABALHO DE GOIÂNIA	119	155,94	40°
1ª VARA DO TRABALHO DE RIO VERDE	156	166,01	41°
1ª VARA DO TRABALHO DE GOIÂNIA	69	176,81	42°
4ª VARA DO TRABALHO DE GOIÂNIA	124	186,4	43°
2ª VARA DO TRABALHO DE RIO VERDE	173	201,76	44°
2ª VARA DO TRABALHO DE GOIÂNIA	70	207,39	45°
17ª VARA DO TRABALHO DE GOIÂNIA	130	210,63	46°
9ª VARA DO TRABALHO DE GOIÂNIA	139	255,3	47°
3ª VARA DO TRABALHO DE GOIÂNIA	78	336,49	48°



PRAZO MÉDIO ENTRE A 1ª AUDIÊNCIA E O ENCERRAMENTO DA INSTRUÇÃO - 1ª VARA DO TRABALHO DE APARECIDA DE GOIÂNIA

Data do encerramento da instrução entre 1/9/2016 e 30/9/2016 23:59:59

1ª VARA DO TRABALHO DE APARECIDA DE GOIÂNIA

ORDINÁRIO

Qtd	Prazo Médio
106	115

Nr. Processo	1ª Aud.	nc. Instruçã	Prazo
ACC - 0010230-07.2015.5.18.0081	09/04/15	13/09/16	523
ConPag - 0011205-92.2016.5.18.0081	05/09/16	05/09/16	0
ConPag - 0011303-77.2016.5.18.0081	01/09/16	01/09/16	0
ConPag - 0011381-08.2015.5.18.0081	18/12/15	14/09/16	271
ConPag - 0011447-85.2015.5.18.0081	25/01/16	15/09/16	234
ConPag - 0011562-72.2016.5.18.0081	22/09/16	22/09/16	0
Pet - 0011099-33.2016.5.18.0081	25/08/16	02/09/16	8
RTOrd - 0010063-24.2014.5.18.0081	04/02/15	22/09/16	596
RTOrd - 0010169-15.2016.5.18.0081	13/06/16	16/09/16	95
RTOrd - 0010254-98.2016.5.18.0081	23/06/16	13/09/16	82
RTOrd - 0010259-51.2015.5.18.0083	10/08/15	19/09/16	406
RTOrd - 0010457-60.2016.5.18.0081	18/07/16	08/09/16	52
RTOrd - 0010471-06.2015.5.18.0008	01/10/15	21/09/16	356
RTOrd - 0010490-84.2015.5.18.0081	08/06/15	28/09/16	478
RTOrd - 0010537-24.2016.5.18.0081	14/04/16	08/09/16	147
RTOrd - 0010548-53.2016.5.18.0081	20/04/16	28/09/16	161
RTOrd - 0010552-24.2016.5.18.0006	08/09/16	26/09/16	18
RTOrd - 0010579-92.2016.5.18.0010	23/09/16	23/09/16	0
RTOrd - 0010649-90.2016.5.18.0081	04/08/16	26/09/16	53
RTOrd - 0010675-88.2016.5.18.0081	28/07/16	21/09/16	55
RTOrd - 0010737-35.2016.5.18.0015	25/08/16	19/09/16	25

Legenda:

1ª Aud.: Data da primeira audiência que ocorrer, Inicial ou UNA;

Enc. da Instrução: Data da conclusão para proferir sentença;

Prazo: Quantidade de dias decorridos da 1ª aud. até o encerramento da instrução.



PRAZO MÉDIO ENTRE A 1ª AUDIÊNCIA E O ENCERRAMENTO DA INSTRUÇÃO - 1ª VARA DO TRABALHO DE APARECIDA DE GOIÂNIA

1ª VARA DO TRABALHO DE APARECIDA DE GOIÂNIA

ORDINÁRIO

Qtd	Prazo Médio
106	115

Nr. Processo	1ª Aud.	nc. Instruça	Prazo
RTOrd - 0010775-43.2016.5.18.0081	16/06/16	01/09/16	77
RTOrd - 0010827-39.2016.5.18.0081	06/07/16	14/09/16	70
RTOrd - 0010831-76.2016.5.18.0081	08/08/16	08/09/16	31
RTOrd - 0010837-18.2015.5.18.0017	25/02/16	12/09/16	200
RTOrd - 0010875-32.2015.5.18.0081	14/09/15	14/09/16	366
RTOrd - 0010891-95.2016.5.18.0001	23/09/16	23/09/16	0
RTOrd - 0010911-40.2016.5.18.0081	27/06/16	21/09/16	86
RTOrd - 0010956-44.2016.5.18.0081	03/08/16	12/09/16	40
RTOrd - 0010975-84.2015.5.18.0081	25/02/16	13/09/16	201
RTOrd - 0011034-38.2016.5.18.0081	08/09/16	08/09/16	0
RTOrd - 0011041-30.2016.5.18.0081	01/09/16	01/09/16	0
RTOrd - 0011058-66.2016.5.18.0081	02/09/16	02/09/16	0
RTOrd - 0011082-94.2016.5.18.0081	15/09/16	15/09/16	0
RTOrd - 0011096-75.2016.5.18.0082	05/09/16	05/09/16	0
RTOrd - 0011113-48.2016.5.18.0006	06/09/16	06/09/16	0
RTOrd - 0011166-95.2016.5.18.0081	19/09/16	19/09/16	0
RTOrd - 0011185-04.2016.5.18.0081	18/08/16	13/09/16	26
RTOrd - 0011235-30.2016.5.18.0081	25/08/16	22/09/16	28
RTOrd - 0011241-37.2016.5.18.0081	29/08/16	01/09/16	3
RTOrd - 0011242-22.2016.5.18.0081	29/08/16	01/09/16	3
RTOrd - 0011279-83.2015.5.18.0081	18/04/16	26/09/16	161
RTOrd - 0011281-19.2016.5.18.0081	31/08/16	21/09/16	21
RTOrd - 0011299-68.2015.5.18.0083	25/02/16	06/09/16	194
RTOrd - 0011300-25.2016.5.18.0081	23/08/16	16/09/16	24

Legenda:

1ª Aud.: Data da primeira audiência que ocorrer, Inicial ou UNA;

Enc. da Instrução: Data da conclusão para proferir sentença;

Prazo: Quantidade de dias decorridos da 1ª aud. até o encerramento da instrução.



PRAZO MÉDIO ENTRE A 1ª AUDIÊNCIA E O ENCERRAMENTO DA INSTRUÇÃO - 1ª VARA DO TRABALHO DE APARECIDA DE GOIÂNIA

1ª VARA DO TRABALHO DE APARECIDA DE GOIÂNIA

ORDINÁRIO

Qtd	Prazo Médio
106	115

Nr. Processo	1ª Aud.	nc. Instruça	Prazo
RTOrd - 0011302-92.2016.5.18.0081	06/09/16	06/09/16	0
RTOrd - 0011304-62.2016.5.18.0081	02/09/16	02/09/16	0
RTOrd - 0011328-90.2016.5.18.0081	05/09/16	05/09/16	0
RTOrd - 0011346-14.2016.5.18.0081	12/09/16	28/09/16	16
RTOrd - 0011347-96.2016.5.18.0081	01/09/16	01/09/16	0
RTOrd - 0011354-88.2016.5.18.0081	05/09/16	05/09/16	0
RTOrd - 0011364-35.2016.5.18.0081	06/09/16	26/09/16	20
RTOrd - 0011366-39.2015.5.18.0081	14/12/15	13/09/16	274
RTOrd - 0011379-04.2016.5.18.0081	08/09/16	13/09/16	5
RTOrd - 0011384-26.2016.5.18.0081	12/09/16	12/09/16	0
RTOrd - 0011413-76.2016.5.18.0081	12/09/16	12/09/16	0
RTOrd - 0011414-61.2016.5.18.0081	19/09/16	19/09/16	0
RTOrd - 0011418-98.2016.5.18.0081	12/09/16	12/09/16	0
RTOrd - 0011430-15.2016.5.18.0081	06/09/16	06/09/16	0
RTOrd - 0011437-07.2016.5.18.0081	12/09/16	12/09/16	0
RTOrd - 0011449-21.2016.5.18.0081	12/09/16	13/09/16	1
RTOrd - 0011466-91.2015.5.18.0081	28/01/16	26/09/16	242
RTOrd - 0011485-63.2016.5.18.0081	15/09/16	15/09/16	0
RTOrd - 0011495-10.2016.5.18.0081	23/09/16	23/09/16	0
RTOrd - 0011506-19.2015.5.18.0002	03/03/16	16/09/16	197
RTOrd - 0011527-15.2016.5.18.0081	21/09/16	21/09/16	0
RTOrd - 0011529-19.2015.5.18.0081	11/02/16	01/09/16	203
RTOrd - 0011569-98.2015.5.18.0081	18/02/16	30/09/16	225
RTOrd - 0011581-15.2015.5.18.0081	22/02/16	01/09/16	192

Legenda:

1ª Aud.: Data da primeira audiência que ocorrer, Inicial ou UNA;

Enc. da Instrução: Data da conclusão para proferir sentença;

Prazo: Quantidade de dias decorridos da 1ª aud. até o encerramento da instrução.



PRAZO MÉDIO ENTRE A 1ª AUDIÊNCIA E O ENCERRAMENTO DA INSTRUÇÃO - 1ª VARA DO TRABALHO DE APARECIDA DE GOIÂNIA

1ª VARA DO TRABALHO DE APARECIDA DE GOIÂNIA

ORDINÁRIO

Qtd	Prazo Médio
106	115

Nr. Processo	1ª Aud.	nc. Instruça	Prazo
RTOrd - 0011584-33.2016.5.18.0081	26/09/16	26/09/16	0
RTOrd - 0011585-18.2016.5.18.0081	26/09/16	26/09/16	0
RTOrd - 0011589-55.2016.5.18.0081	26/09/16	26/09/16	0
RTOrd - 0011590-74.2015.5.18.0081	22/02/16	15/09/16	206
RTOrd - 0011591-59.2015.5.18.0081	22/02/16	05/09/16	196
RTOrd - 0011593-29.2015.5.18.0081	22/02/16	06/09/16	197
RTOrd - 0011593-92.2016.5.18.0081	26/09/16	26/09/16	0
RTOrd - 0011595-96.2015.5.18.0081	25/02/16	30/09/16	218
RTOrd - 0011597-32.2016.5.18.0081	27/09/16	27/09/16	0
RTOrd - 0011601-06.2015.5.18.0081	25/02/16	13/09/16	201
RTOrd - 0011618-42.2015.5.18.0081	29/02/16	19/09/16	203
RTOrd - 0011622-79.2015.5.18.0081	18/02/16	14/09/16	209
RTOrd - 0011630-56.2015.5.18.0081	29/02/16	20/09/16	204
RTOrd - 0011632-26.2015.5.18.0081	29/02/16	20/09/16	204
RTOrd - 0011634-93.2015.5.18.0081	29/02/16	21/09/16	205
RTOrd - 0011655-69.2015.5.18.0081	03/03/16	14/09/16	195
RTOrd - 0011660-91.2015.5.18.0081	03/03/16	20/09/16	201
RTOrd - 0011666-98.2015.5.18.0081	03/03/16	20/09/16	201
RTOrd - 0011698-06.2015.5.18.0081	07/03/16	26/09/16	203
RTOrd - 0011701-58.2015.5.18.0081	07/03/16	27/09/16	204
RTOrd - 0011703-28.2015.5.18.0081	07/03/16	26/09/16	203
RTOrd - 0011866-08.2015.5.18.0081	01/04/16	02/09/16	154
RTOrd - 0011869-60.2015.5.18.0081	04/04/16	29/09/16	178
RTOrd - 0011881-74.2015.5.18.0081	04/04/16	20/09/16	169

Legenda:

1ª Aud.: Data da primeira audiência que ocorrer, Inicial ou UNA;

Enc. da Instrução: Data da conclusão para proferir sentença;

Prazo: Quantidade de dias decorridos da 1ª aud. até o encerramento da instrução.



**PRAZO MÉDIO ENTRE A 1ª AUDIÊNCIA E O
ENCERRAMENTO DA INSTRUÇÃO - 1ª VARA DO
TRABALHO DE APARECIDA DE GOIÂNIA**

**1ª VARA DO TRABALHO DE
APARECIDA DE GOIÂNIA**

ORDINÁRIO

Qtd	Prazo Médio
106	115

Nr. Processo	1ª Aud.	nc. Instruçã	Prazo
RTOOrd - 0011896-43.2015.5.18.0081	10/12/15	29/09/16	294
RTOOrd - 0011937-10.2015.5.18.0081	25/04/16	28/09/16	156
RTOOrd - 0011975-22.2015.5.18.0081	22/02/16	01/09/16	192
RTOOrd - 0011988-21.2015.5.18.0081	18/04/16	13/09/16	148
RTOOrd - 0011992-58.2015.5.18.0081	18/04/16	21/09/16	156
RTOOrd - 0011996-89.2015.5.18.0083	23/05/16	30/09/16	130
RTOOrd - 0012013-34.2015.5.18.0081	25/04/16	29/09/16	157
RTOOrd - 0012014-19.2015.5.18.0081	25/04/16	29/09/16	157
RTOOrd - 0012067-97.2015.5.18.0081	05/05/16	13/09/16	131
RTOOrd - 0012081-78.2015.5.18.0082	11/07/16	22/09/16	73
RTOOrd - 0012091-28.2015.5.18.0081	09/05/16	30/09/16	144
RTOOrd - 0012102-57.2015.5.18.0081	12/05/16	16/09/16	127
RTOOrd - 0012125-03.2015.5.18.0081	16/05/16	01/09/16	108

Legenda:

1ª Aud.: Data da primeira audiência que ocorrer, Inicial ou UNA;

Enc. da Instrução: Data da conclusão para proferir sentença;

Prazo: Quantidade de dias decorridos da 1ª aud. até o encerramento da instrução.



PRAZO MÉDIO ENTRE A 1ª AUDIÊNCIA E O ENCERRAMENTO DA INSTRUÇÃO - 1ª VARA DO TRABALHO DE APARECIDA DE GOIÂNIA

Data do encerramento da instrução entre 1/9/2016 e 30/9/2016 23:59:59

Sem magistrado

ORDINÁRIO

Qtd	Prazo Médio
106	115

Nr. Processo	1ª Aud.	Enc. Instrução.	Prazo
ACC - 0010230-07.2015.5.18.0081	09/04/15	13/09/16	523
ConPag - 0011205-92.2016.5.18.0081	05/09/16	05/09/16	0
ConPag - 0011303-77.2016.5.18.0081	01/09/16	01/09/16	0
ConPag - 0011381-08.2015.5.18.0081	18/12/15	14/09/16	271
ConPag - 0011447-85.2015.5.18.0081	25/01/16	15/09/16	234
ConPag - 0011562-72.2016.5.18.0081	22/09/16	22/09/16	0
Pet - 0011099-33.2016.5.18.0081	25/08/16	02/09/16	8
RTOOrd - 0010063-24.2014.5.18.0081	04/02/15	22/09/16	596
RTOOrd - 0010169-15.2016.5.18.0081	13/06/16	16/09/16	95
RTOOrd - 0010254-98.2016.5.18.0081	23/06/16	13/09/16	82
RTOOrd - 0010259-51.2015.5.18.0083	10/08/15	19/09/16	406
RTOOrd - 0010457-60.2016.5.18.0081	18/07/16	08/09/16	52
RTOOrd - 0010471-06.2015.5.18.0008	01/10/15	21/09/16	356
RTOOrd - 0010490-84.2015.5.18.0081	08/06/15	28/09/16	478
RTOOrd - 0010537-24.2016.5.18.0081	14/04/16	08/09/16	147
RTOOrd - 0010548-53.2016.5.18.0081	20/04/16	28/09/16	161
RTOOrd - 0010552-24.2016.5.18.0006	08/09/16	26/09/16	18
RTOOrd - 0010579-92.2016.5.18.0010	23/09/16	23/09/16	0
RTOOrd - 0010649-90.2016.5.18.0081	04/08/16	26/09/16	53
RTOOrd - 0010675-88.2016.5.18.0081	28/07/16	21/09/16	55
RTOOrd - 0010737-35.2016.5.18.0015	25/08/16	19/09/16	25

Legenda:

1ª Aud.: Data da primeira audiência que ocorrer, Inicial ou UNA;

Enc. da Instrução: Data da conclusão para proferir sentença;

Prazo: Quantidade de dias decorridos da 1ª aud. até o encerramento da instrução.



PRAZO MÉDIO ENTRE A 1ª AUDIÊNCIA E O ENCERRAMENTO DA INSTRUÇÃO - 1ª VARA DO TRABALHO DE APARECIDA DE GOIÂNIA

Sem magistrado

ORDINÁRIO

Qtd	Prazo Médio
106	115

Nr. Processo	1ª Aud.	Enc. Instrução.	Prazo
RTOrd - 0010775-43.2016.5.18.0081	16/06/16	01/09/16	77
RTOrd - 0010827-39.2016.5.18.0081	06/07/16	14/09/16	70
RTOrd - 0010831-76.2016.5.18.0081	08/08/16	08/09/16	31
RTOrd - 0010837-18.2015.5.18.0017	25/02/16	12/09/16	200
RTOrd - 0010875-32.2015.5.18.0081	14/09/15	14/09/16	366
RTOrd - 0010891-95.2016.5.18.0001	23/09/16	23/09/16	0
RTOrd - 0010911-40.2016.5.18.0081	27/06/16	21/09/16	86
RTOrd - 0010956-44.2016.5.18.0081	03/08/16	12/09/16	40
RTOrd - 0010975-84.2015.5.18.0081	25/02/16	13/09/16	201
RTOrd - 0011034-38.2016.5.18.0081	08/09/16	08/09/16	0
RTOrd - 0011041-30.2016.5.18.0081	01/09/16	01/09/16	0
RTOrd - 0011058-66.2016.5.18.0081	02/09/16	02/09/16	0
RTOrd - 0011082-94.2016.5.18.0081	15/09/16	15/09/16	0
RTOrd - 0011096-75.2016.5.18.0082	05/09/16	05/09/16	0
RTOrd - 0011113-48.2016.5.18.0006	06/09/16	06/09/16	0
RTOrd - 0011166-95.2016.5.18.0081	19/09/16	19/09/16	0
RTOrd - 0011185-04.2016.5.18.0081	18/08/16	13/09/16	26
RTOrd - 0011235-30.2016.5.18.0081	25/08/16	22/09/16	28
RTOrd - 0011241-37.2016.5.18.0081	29/08/16	01/09/16	3
RTOrd - 0011242-22.2016.5.18.0081	29/08/16	01/09/16	3
RTOrd - 0011279-83.2015.5.18.0081	18/04/16	26/09/16	161
RTOrd - 0011281-19.2016.5.18.0081	31/08/16	21/09/16	21
RTOrd - 0011299-68.2015.5.18.0083	25/02/16	06/09/16	194
RTOrd - 0011300-25.2016.5.18.0081	23/08/16	16/09/16	24

Legenda:
1ª Aud.: Data da primeira audiência que ocorrer, Inicial ou UNA;
Enc. da Instrução: Data da conclusão para proferir sentença;
Prazo: Quantidade de dias decorridos da 1ª aud. até o encerramento da instrução.



PRAZO MÉDIO ENTRE A 1ª AUDIÊNCIA E O ENCERRAMENTO DA INSTRUÇÃO - 1ª VARA DO TRABALHO DE APARECIDA DE GOIÂNIA

Sem magistrado

ORDINÁRIO

Qtd	Prazo Médio
106	115

Nr. Processo	1ª Aud.	Enc. Instrução.	Prazo
RTOrd - 0011302-92.2016.5.18.0081	06/09/16	06/09/16	0
RTOrd - 0011304-62.2016.5.18.0081	02/09/16	02/09/16	0
RTOrd - 0011328-90.2016.5.18.0081	05/09/16	05/09/16	0
RTOrd - 0011346-14.2016.5.18.0081	12/09/16	28/09/16	16
RTOrd - 0011347-96.2016.5.18.0081	01/09/16	01/09/16	0
RTOrd - 0011354-88.2016.5.18.0081	05/09/16	05/09/16	0
RTOrd - 0011364-35.2016.5.18.0081	06/09/16	26/09/16	20
RTOrd - 0011366-39.2015.5.18.0081	14/12/15	13/09/16	274
RTOrd - 0011379-04.2016.5.18.0081	08/09/16	13/09/16	5
RTOrd - 0011384-26.2016.5.18.0081	12/09/16	12/09/16	0
RTOrd - 0011413-76.2016.5.18.0081	12/09/16	12/09/16	0
RTOrd - 0011414-61.2016.5.18.0081	19/09/16	19/09/16	0
RTOrd - 0011418-98.2016.5.18.0081	12/09/16	12/09/16	0
RTOrd - 0011430-15.2016.5.18.0081	06/09/16	06/09/16	0
RTOrd - 0011437-07.2016.5.18.0081	12/09/16	12/09/16	0
RTOrd - 0011449-21.2016.5.18.0081	12/09/16	13/09/16	1
RTOrd - 0011466-91.2015.5.18.0081	28/01/16	26/09/16	242
RTOrd - 0011485-63.2016.5.18.0081	15/09/16	15/09/16	0
RTOrd - 0011495-10.2016.5.18.0081	23/09/16	23/09/16	0
RTOrd - 0011506-19.2015.5.18.0002	03/03/16	16/09/16	197
RTOrd - 0011527-15.2016.5.18.0081	21/09/16	21/09/16	0
RTOrd - 0011529-19.2015.5.18.0081	11/02/16	01/09/16	203
RTOrd - 0011569-98.2015.5.18.0081	18/02/16	30/09/16	225
RTOrd - 0011581-15.2015.5.18.0081	22/02/16	01/09/16	192

Legenda:
1ª Aud.: Data da primeira audiência que ocorrer, Inicial ou UNA;
Enc. da Instrução: Data da conclusão para proferir sentença;
Prazo: Quantidade de dias decorridos da 1ª aud. até o encerramento da instrução.



PRAZO MÉDIO ENTRE A 1ª AUDIÊNCIA E O ENCERRAMENTO DA INSTRUÇÃO - 1ª VARA DO TRABALHO DE APARECIDA DE GOIÂNIA

Sem magistrado

ORDINÁRIO

Qtd	Prazo Médio
106	115

Nr. Processo	1ª Aud.	Enc. Instrução.	Prazo
RTOrd - 0011584-33.2016.5.18.0081	26/09/16	26/09/16	0
RTOrd - 0011585-18.2016.5.18.0081	26/09/16	26/09/16	0
RTOrd - 0011589-55.2016.5.18.0081	26/09/16	26/09/16	0
RTOrd - 0011590-74.2015.5.18.0081	22/02/16	15/09/16	206
RTOrd - 0011591-59.2015.5.18.0081	22/02/16	05/09/16	196
RTOrd - 0011593-29.2015.5.18.0081	22/02/16	06/09/16	197
RTOrd - 0011593-92.2016.5.18.0081	26/09/16	26/09/16	0
RTOrd - 0011595-96.2015.5.18.0081	25/02/16	30/09/16	218
RTOrd - 0011597-32.2016.5.18.0081	27/09/16	27/09/16	0
RTOrd - 0011601-06.2015.5.18.0081	25/02/16	13/09/16	201
RTOrd - 0011618-42.2015.5.18.0081	29/02/16	19/09/16	203
RTOrd - 0011622-79.2015.5.18.0081	18/02/16	14/09/16	209
RTOrd - 0011630-56.2015.5.18.0081	29/02/16	20/09/16	204
RTOrd - 0011632-26.2015.5.18.0081	29/02/16	20/09/16	204
RTOrd - 0011634-93.2015.5.18.0081	29/02/16	21/09/16	205
RTOrd - 0011655-69.2015.5.18.0081	03/03/16	14/09/16	195
RTOrd - 0011660-91.2015.5.18.0081	03/03/16	20/09/16	201
RTOrd - 0011666-98.2015.5.18.0081	03/03/16	20/09/16	201
RTOrd - 0011698-06.2015.5.18.0081	07/03/16	26/09/16	203
RTOrd - 0011701-58.2015.5.18.0081	07/03/16	27/09/16	204
RTOrd - 0011703-28.2015.5.18.0081	07/03/16	26/09/16	203
RTOrd - 0011866-08.2015.5.18.0081	01/04/16	02/09/16	154
RTOrd - 0011869-60.2015.5.18.0081	04/04/16	29/09/16	178
RTOrd - 0011881-74.2015.5.18.0081	04/04/16	20/09/16	169

Legenda:
1ª Aud.: Data da primeira audiência que ocorrer, Inicial ou UNA;
Enc. da Instrução: Data da conclusão para proferir sentença;
Prazo: Quantidade de dias decorridos da 1ª aud. até o encerramento da instrução.



PRAZO MÉDIO ENTRE A 1ª AUDIÊNCIA E O ENCERRAMENTO DA INSTRUÇÃO - 1ª VARA DO TRABALHO DE APARECIDA DE GOIÂNIA

Sem magistrado

ORDINÁRIO

Qtd	Prazo Médio
106	115

Nr. Processo	1ª Aud.	Enc. Instrução.	Prazo
RTOrd - 0011896-43.2015.5.18.0081	10/12/15	29/09/16	294
RTOrd - 0011937-10.2015.5.18.0081	25/04/16	28/09/16	156
RTOrd - 0011975-22.2015.5.18.0081	22/02/16	01/09/16	192
RTOrd - 0011988-21.2015.5.18.0081	18/04/16	13/09/16	148
RTOrd - 0011992-58.2015.5.18.0081	18/04/16	21/09/16	156
RTOrd - 0011996-89.2015.5.18.0083	23/05/16	30/09/16	130
RTOrd - 0012013-34.2015.5.18.0081	25/04/16	29/09/16	157
RTOrd - 0012014-19.2015.5.18.0081	25/04/16	29/09/16	157
RTOrd - 0012067-97.2015.5.18.0081	05/05/16	13/09/16	131
RTOrd - 0012081-78.2015.5.18.0082	11/07/16	22/09/16	73
RTOrd - 0012091-28.2015.5.18.0081	09/05/16	30/09/16	144
RTOrd - 0012102-57.2015.5.18.0081	12/05/16	16/09/16	127
RTOrd - 0012125-03.2015.5.18.0081	16/05/16	01/09/16	108

Legenda:

1ª Aud.: Data da primeira audiência que ocorrer, Inicial ou UNA;

Enc. da Instrução: Data da conclusão para proferir sentença;

Prazo: Quantidade de dias decorridos da 1ª aud. até o encerramento da instrução.