

Conceituação

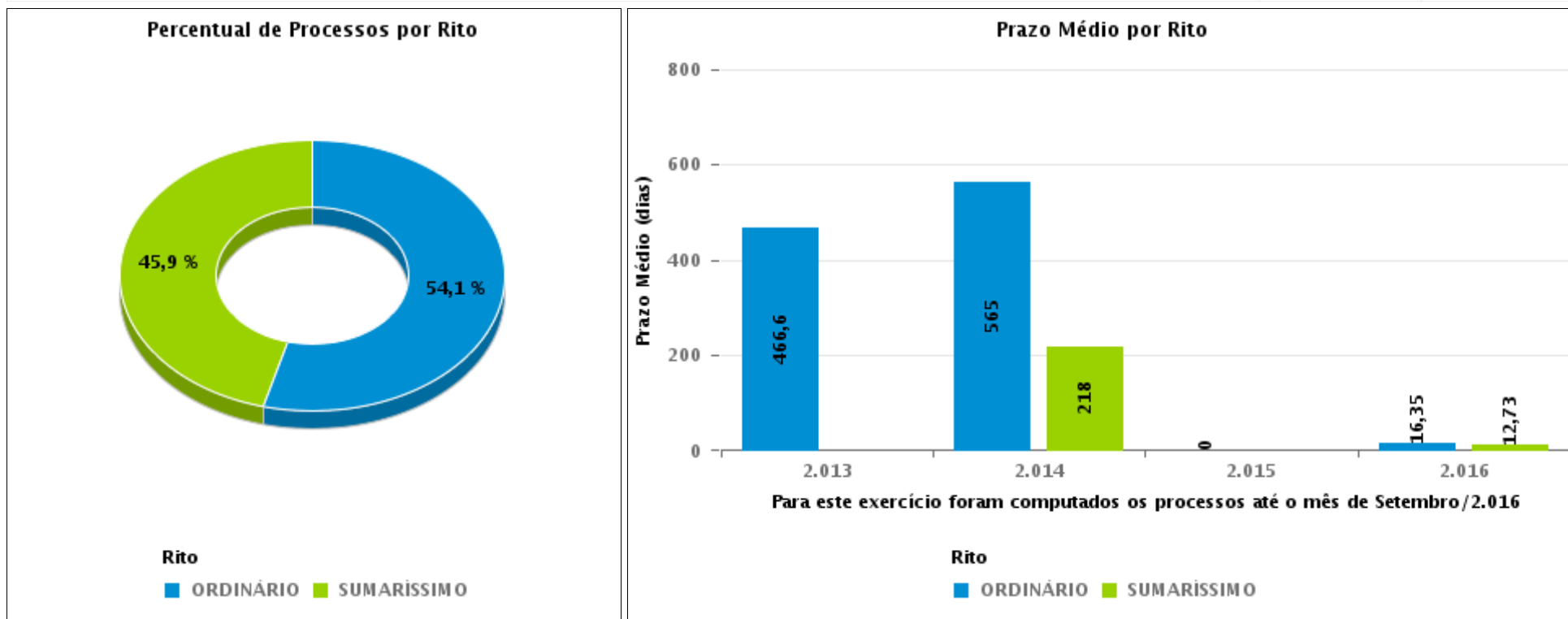
Tema	Prazos Processuais
Relatórios	Evolução Histórica Comparativo por VT Comparativo por Grupo Por Grupo Por VT Por Processo Por Magistrado
Resumo	Apresenta o prazo médio entre a realização da primeira audiência e o encerramento da instrução.
Descrição	O prazo médio é obtido calculando-se a quantidade de dias decorridos entre a data da primeira audiência e a data do encerramento da instrução. Os dados são extraídos baseando-se nos seguintes itens do e-Gestão: 265 e 90265 - Da realização da primeira audiência até o encerramento da instrução processual na fase de conhecimento – rito sumaríssimo; 266 e 90266 – Da realização da primeira audiência até o encerramento da instrução processual na fase de conhecimento – exceto rito sumaríssimo (ordinário)
Origem da informação	e-Gestão
Critérios e transformações	Coletado do e-Gestão, consolidado, otimizado e classificado para análise.
Análises possíveis	Prazo médio entre a realização da primeira audiência e o encerramento da instrução processual na fase de conhecimento, detalhado de forma Geral, Por grupo, por VT, Por Processo e Por Magistrado.



EVOLUÇÃO HISTÓRICA DOS PRAZOS PROCESSUAIS ENTRE A 1ª AUDIÊNCIA E O ENCERRAMENTO DA INSTRUÇÃO - VARA DO TRABALHO DE MINEIROS

Data do encerramento da instrução entre 1/9/2016 e 30/9/2016 23:59:59

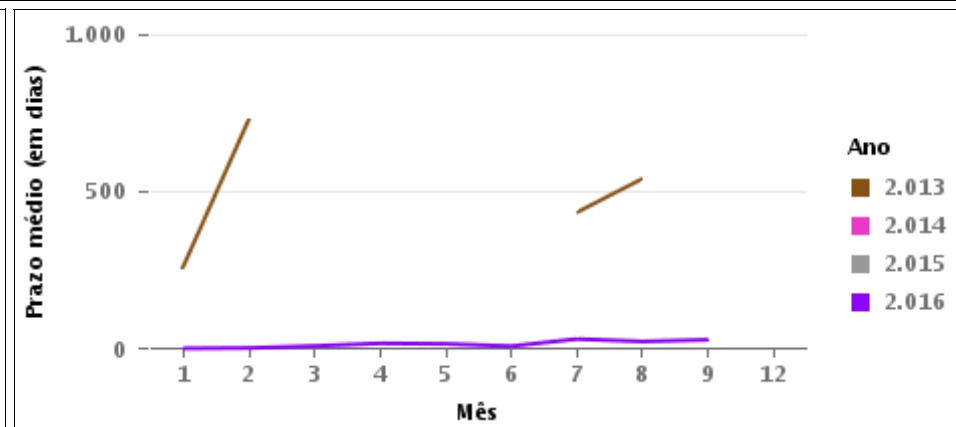
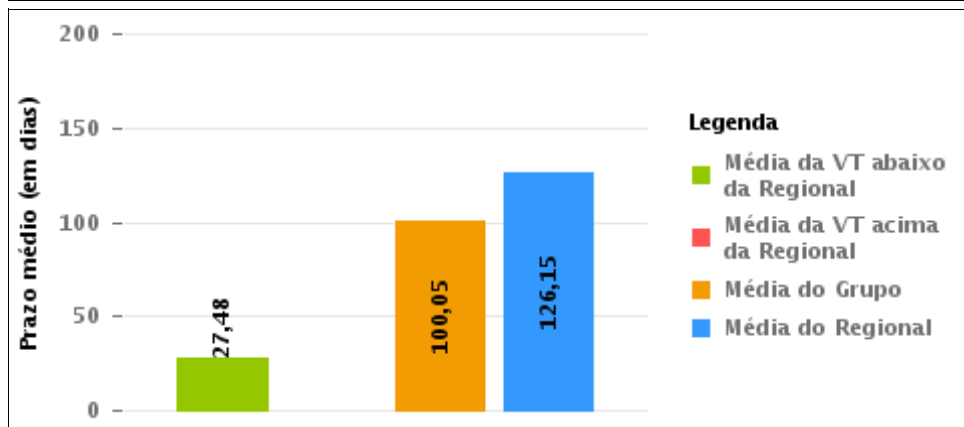
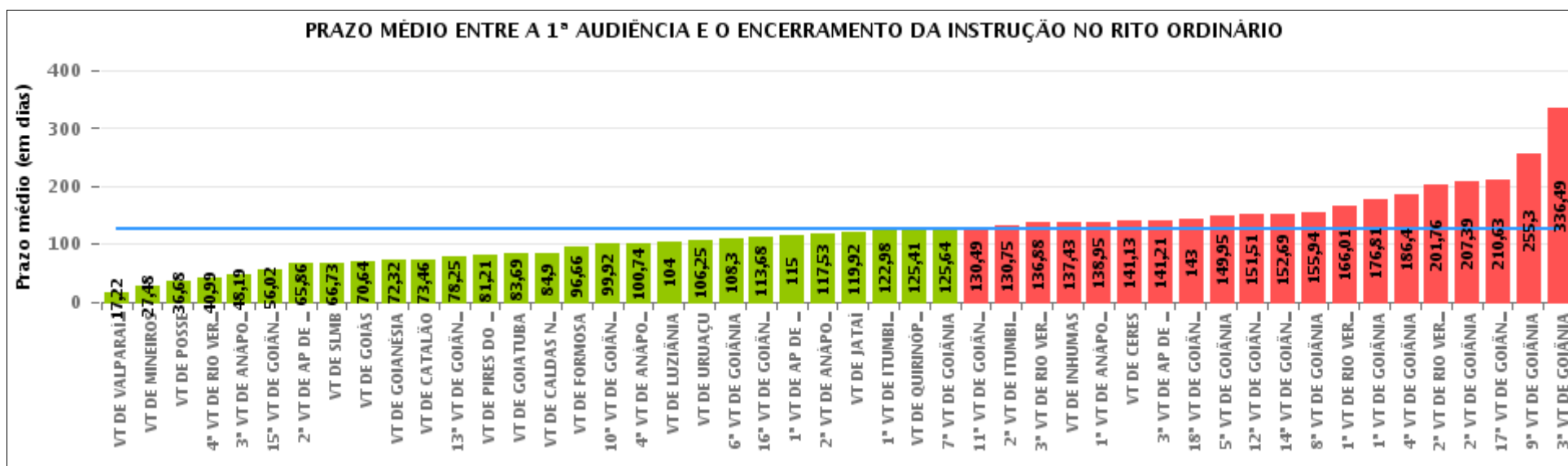
Rito	Qtd	Prazo Médio
ORDINÁRIO	33	27,48
SUMARÍSSIMO	28	14,93
Total/Média	61	21,72





COMPARATIVO DO PRAZO MÉDIO ENTRE A 1ª AUDIÊNCIA E O ENCERRAMENTO DA INSTRUÇÃO - VARA DO TRABALHO DE MINEIROS

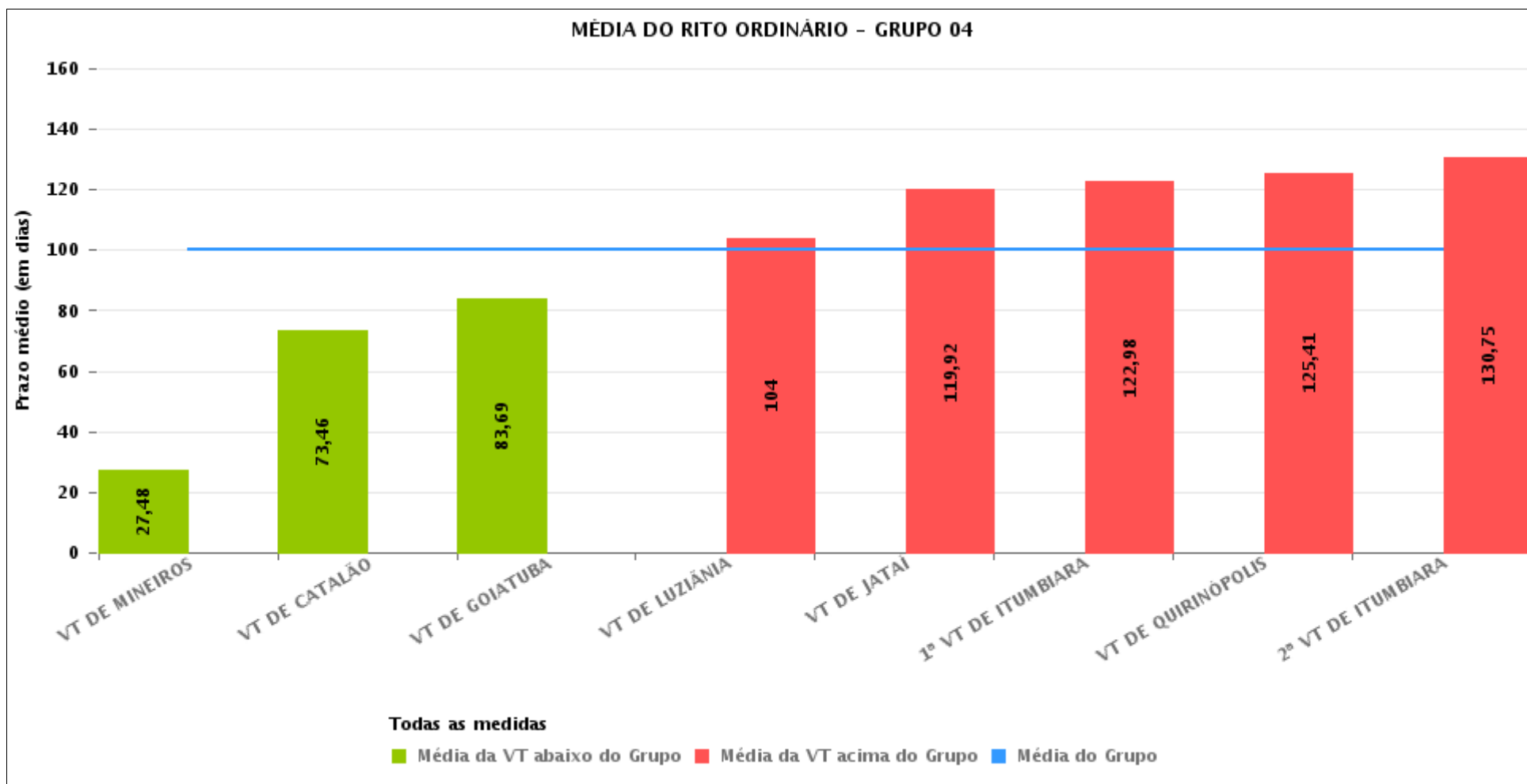
Data do encerramento da instrução entre 1/9/2016 e 30/9/2016 23:59:59





COMPARATIVO DO PRAZO MÉDIO ENTRE A 1ª AUDIÊNCIA E O ENCERRAMENTO DA INSTRUÇÃO ENTRE AS VARAS DO GRUPO

Data do encerramento da instrução entre 1/9/2016 e 30/9/2016 23:59:59





PRAZO MÉDIO ENTRE A 1ª AUDIÊNCIA E O ENCERRAMENTO DA INSTRUÇÃO POR GRUPO

Data do encerramento da instrução entre 1/9/2016 e 30/9/2016 23:59:59

Rito	Grupo	Qtd. Processos	Prazo Médio (dias)	Ranking
ORDINÁRIO	GRUPO 01	50	36,68	1°
	GRUPO 02	84	90,4	2°
	GRUPO 04	833	100,05	3°
	GRUPO 06	299	104,78	4°
	GRUPO 03	523	107,7	5°
	GRUPO 05	3.066	140,91	6°

<p>Legenda:</p> <p># Grupo 01 – Até 750 VT de Posse</p> <p># Grupo 02 – De 751 a 1000 VT de Formosa VT de Pires do Rio</p> <p># Grupo 03 – De 1001 a 1500 VT de Ceres 1ª VT de Anápolis 2ª VT de Anápolis 3ª VT de Anápolis 4ª VT de Anápolis VT de Caldas Novas</p>	<p># Grupo 04 – De 1501 a 2000 VT de Catalão VT de Goiatuba 1ª VT de Itumbiara 2ª VT de Itumbiara VT de Jataí VT de Luziânia VT de Mineiros VT de Quirinópolis</p> <p># Grupo 05 – De 2001 a 2500 1ª VT de Goiânia 2ª VT de Goiânia 3ª VT de Goiânia 4ª VT de Goiânia 5ª VT de Goiânia 6ª VT de Goiânia 7ª VT de Goiânia</p>	<p>8ª VT de Goiânia 9ª VT de Goiânia 10ª VT de Goiânia 11ª VT de Goiânia 12ª VT de Goiânia 13ª VT de Goiânia 14ª VT de Goiânia 15ª VT de Goiânia 16ª VT de Goiânia 17ª VT de Goiânia 18ª VT de Goiânia VT de Goiás VT de Inhumas 1ª VT de Rio Verde 2ª VT de Rio Verde 3ª VT de Rio Verde 4ª VT de Rio Verde VT de Uruaçu VT de São Luis de Montes Belos VT de Valparaíso de Goiás</p>	<p>#Grupo 06 – A partir de 2500 1ª VT de Aparecida de Goiânia 2ª VT de Aparecida de Goiânia 3ª VT de Aparecida de Goiânia VT de Goianésia</p>
--	--	--	---



PRAZO MÉDIO ENTRE A 1ª AUDIÊNCIA E O ENCERRAMENTO DA INSTRUÇÃO DE TODAS AS VARAS DO TRABALHO

Data do encerramento da instrução entre 1/9/2016 e 30/9/2016 23:59:59

ORDINÁRIO

Qtd. Processos	Prazo Médio (dias)
4.855	126,15

Vara do Trabalho	Qtd Processos	Prazo Médio	Ranking
VARA DO TRABALHO DE VALPARAÍSO DE GOIÁS	129	17,22	1°
VARA DO TRABALHO DE MINEIROS	33	27,48	2°
VARA DO TRABALHO DE POSSE	50	36,68	3°
4ª VARA DO TRABALHO DE RIO VERDE	126	40,99	4°
3ª VARA DO TRABALHO DE ANÁPOLIS	80	48,19	5°
15ª VARA DO TRABALHO DE GOIÂNIA	105	56,02	6°
2ª VARA DO TRABALHO DE APARECIDA DE GOIÂNIA	51	65,86	7°
VARA DO TRABALHO DE SÃO LUIS DE MONTES BELOS	103	66,73	8°
VARA DO TRABALHO DE GOIÁS	70	70,64	9°
VARA DO TRABALHO DE GOIANÉSIA	62	72,32	10°
VARA DO TRABALHO DE CATALÃO	172	73,46	11°
13ª VARA DO TRABALHO DE GOIÂNIA	95	78,25	12°
VARA DO TRABALHO DE PIRES DO RIO	34	81,21	13°
VARA DO TRABALHO DE GOIATUBA	166	83,69	14°
VARA DO TRABALHO DE CALDAS NOVAS	78	84,9	15°
VARA DO TRABALHO DE FORMOSA	50	96,66	16°
10ª VARA DO TRABALHO DE GOIÂNIA	96	99,92	17°
4ª VARA DO TRABALHO DE ANÁPOLIS	78	100,74	18°
VARA DO TRABALHO DE LUZIÂNIA	98	104	19°
VARA DO TRABALHO DE URUAÇU	121	106,25	20°
6ª VARA DO TRABALHO DE GOIÂNIA	91	108,3	21°
16ª VARA DO TRABALHO DE GOIÂNIA	106	113,68	22°
1ª VARA DO TRABALHO DE APARECIDA DE GOIÂNIA	106	115	23°
2ª VARA DO TRABALHO DE ANÁPOLIS	97	117,53	24°
VARA DO TRABALHO DE JATAÍ	53	119,92	25°
1ª VARA DO TRABALHO DE ITUMBIARA	96	122,98	26°



PRAZO MÉDIO ENTRE A 1ª AUDIÊNCIA E O ENCERRAMENTO DA INSTRUÇÃO DE TODAS AS VARAS DO TRABALHO

ORDINÁRIO

Qtd. Processos	Prazo Médio (dias)
4.855	126,15

Vara do Trabalho	Qtd Processos	Prazo Médio	Ranking
VARA DO TRABALHO DE QUIRINÓPOLIS	105	125,41	27°
7ª VARA DO TRABALHO DE GOIÂNIA	105	125,64	28°
11ª VARA DO TRABALHO DE GOIÂNIA	125	130,49	29°
2ª VARA DO TRABALHO DE ITUMBIARA	110	130,75	30°
3ª VARA DO TRABALHO DE RIO VERDE	92	136,88	31°
VARA DO TRABALHO DE INHUMAS	141	137,43	32°
1ª VARA DO TRABALHO DE ANÁPOLIS	102	138,95	33°
VARA DO TRABALHO DE CERES	88	141,13	34°
3ª VARA DO TRABALHO DE APARECIDA DE GOIÂNIA	80	141,21	35°
18ª VARA DO TRABALHO DE GOIÂNIA	98	143	36°
5ª VARA DO TRABALHO DE GOIÂNIA	112	149,95	37°
12ª VARA DO TRABALHO DE GOIÂNIA	131	151,51	38°
14ª VARA DO TRABALHO DE GOIÂNIA	162	152,69	39°
8ª VARA DO TRABALHO DE GOIÂNIA	119	155,94	40°
1ª VARA DO TRABALHO DE RIO VERDE	156	166,01	41°
1ª VARA DO TRABALHO DE GOIÂNIA	69	176,81	42°
4ª VARA DO TRABALHO DE GOIÂNIA	124	186,4	43°
2ª VARA DO TRABALHO DE RIO VERDE	173	201,76	44°
2ª VARA DO TRABALHO DE GOIÂNIA	70	207,39	45°
17ª VARA DO TRABALHO DE GOIÂNIA	130	210,63	46°
9ª VARA DO TRABALHO DE GOIÂNIA	139	255,3	47°
3ª VARA DO TRABALHO DE GOIÂNIA	78	336,49	48°



PRAZO MÉDIO ENTRE A 1ª AUDIÊNCIA E O ENCERRAMENTO DA INSTRUÇÃO - VARA DO TRABALHO DE MINEIROS

Data do encerramento da instrução entre 1/9/2016 e 30/9/2016 23:59:59

VARA DO TRABALHO DE MINEIROS

ORDINÁRIO

Qtd	Prazo Médio
33	27,48

Nr. Processo	1ª Aud.	nc. Instruçã	Prazo
Pet - 0011078-18.2016.5.18.0191	22/09/16	22/09/16	0
RTOOrd - 0010090-94.2016.5.18.0191	29/02/16	05/09/16	189
RTOOrd - 0010134-08.2016.5.18.0129	19/09/16	19/09/16	0
RTOOrd - 0010151-52.2016.5.18.0191	02/03/16	01/09/16	183
RTOOrd - 0010199-11.2016.5.18.0191	30/03/16	02/09/16	156
RTOOrd - 0010245-97.2016.5.18.0191	30/03/16	09/09/16	163
RTOOrd - 0010643-44.2016.5.18.0191	16/06/16	02/09/16	78
RTOOrd - 0010752-58.2016.5.18.0191	05/07/16	22/09/16	79
RTOOrd - 0010841-81.2016.5.18.0191	26/07/16	01/09/16	37
RTOOrd - 0010982-03.2016.5.18.0191	13/09/16	13/09/16	0
RTOOrd - 0010990-77.2016.5.18.0191	12/09/16	12/09/16	0
RTOOrd - 0010991-62.2016.5.18.0191	12/09/16	12/09/16	0
RTOOrd - 0010997-69.2016.5.18.0191	14/09/16	14/09/16	0
RTOOrd - 0011007-16.2016.5.18.0191	19/09/16	19/09/16	0
RTOOrd - 0011014-08.2016.5.18.0191	20/09/16	20/09/16	0
RTOOrd - 0011021-97.2016.5.18.0191	13/09/16	13/09/16	0
RTOOrd - 0011038-36.2016.5.18.0191	13/09/16	13/09/16	0
RTOOrd - 0011040-06.2016.5.18.0191	13/09/16	13/09/16	0
RTOOrd - 0011043-58.2016.5.18.0191	20/09/16	20/09/16	0
RTOOrd - 0011045-28.2016.5.18.0191	20/09/16	20/09/16	0
RTOOrd - 0011049-65.2016.5.18.0191	19/09/16	19/09/16	0
RTOOrd - 0011059-12.2016.5.18.0191	31/08/16	22/09/16	22

Legenda:

1ª Aud.: Data da primeira audiência que ocorrer, Inicial ou UNA;

Enc. da Instrução: Data da conclusão para proferir sentença;

Prazo: Quantidade de dias decorridos da 1ª aud. até o encerramento da instrução.



PRAZO MÉDIO ENTRE A 1ª AUDIÊNCIA E O ENCERRAMENTO DA INSTRUÇÃO - VARA DO TRABALHO DE MINEIROS

VARA DO TRABALHO DE MINEIROS

ORDINÁRIO

Qtd	Prazo Médio
33	27,48

Nr. Processo	1ª Aud.	nc. Instruçã	Prazo
RTOrd - 0011069-56.2016.5.18.0191	22/09/16	22/09/16	0
RTOrd - 0011071-26.2016.5.18.0191	14/09/16	14/09/16	0
RTOrd - 0011073-93.2016.5.18.0191	14/09/16	14/09/16	0
RTOrd - 0011092-02.2016.5.18.0191	20/09/16	20/09/16	0
RTOrd - 0011094-69.2016.5.18.0191	22/09/16	22/09/16	0
RTOrd - 0011102-46.2016.5.18.0191	20/09/16	20/09/16	0
RTOrd - 0011103-31.2016.5.18.0191	22/09/16	22/09/16	0
RTOrd - 0011121-52.2016.5.18.0191	19/09/16	19/09/16	0
RTOrd - 0011130-14.2016.5.18.0191	22/09/16	22/09/16	0
RTOrd - 0011133-66.2016.5.18.0191	13/09/16	13/09/16	0
RTOrd - 0011222-89.2016.5.18.0191	13/09/16	13/09/16	0

Legenda:

1ª Aud.: Data da primeira audiência que ocorrer, Inicial ou UNA;

Enc. da Instrução: Data da conclusão para proferir sentença;

Prazo: Quantidade de dias decorridos da 1ª aud. até o encerramento da instrução.



PRAZO MÉDIO ENTRE A 1ª AUDIÊNCIA E O ENCERRAMENTO DA INSTRUÇÃO - VARA DO TRABALHO DE MINEIROS

Data do encerramento da instrução entre 1/9/2016 e 30/9/2016 23:59:59

Sem magistrado

ORDINÁRIO

Qtd	Prazo Médio
33	27,48

Nr. Processo	1ª Aud.	Enc. Instrução.	Prazo
Pet - 0011078-18.2016.5.18.0191	22/09/16	22/09/16	0
RTOOrd - 0010090-94.2016.5.18.0191	29/02/16	05/09/16	189
RTOOrd - 0010134-08.2016.5.18.0129	19/09/16	19/09/16	0
RTOOrd - 0010151-52.2016.5.18.0191	02/03/16	01/09/16	183
RTOOrd - 0010199-11.2016.5.18.0191	30/03/16	02/09/16	156
RTOOrd - 0010245-97.2016.5.18.0191	30/03/16	09/09/16	163
RTOOrd - 0010643-44.2016.5.18.0191	16/06/16	02/09/16	78
RTOOrd - 0010752-58.2016.5.18.0191	05/07/16	22/09/16	79
RTOOrd - 0010841-81.2016.5.18.0191	26/07/16	01/09/16	37
RTOOrd - 0010982-03.2016.5.18.0191	13/09/16	13/09/16	0
RTOOrd - 0010990-77.2016.5.18.0191	12/09/16	12/09/16	0
RTOOrd - 0010991-62.2016.5.18.0191	12/09/16	12/09/16	0
RTOOrd - 0010997-69.2016.5.18.0191	14/09/16	14/09/16	0
RTOOrd - 0011007-16.2016.5.18.0191	19/09/16	19/09/16	0
RTOOrd - 0011014-08.2016.5.18.0191	20/09/16	20/09/16	0
RTOOrd - 0011021-97.2016.5.18.0191	13/09/16	13/09/16	0
RTOOrd - 0011038-36.2016.5.18.0191	13/09/16	13/09/16	0
RTOOrd - 0011040-06.2016.5.18.0191	13/09/16	13/09/16	0
RTOOrd - 0011043-58.2016.5.18.0191	20/09/16	20/09/16	0
RTOOrd - 0011045-28.2016.5.18.0191	20/09/16	20/09/16	0
RTOOrd - 0011049-65.2016.5.18.0191	19/09/16	19/09/16	0

Legenda:

1ª Aud.: Data da primeira audiência que ocorrer, Inicial ou UNA;

Enc. da Instrução: Data da conclusão para proferir sentença;

Prazo: Quantidade de dias decorridos da 1ª aud. até o encerramento da instrução.



PRAZO MÉDIO ENTRE A 1ª AUDIÊNCIA E O ENCERRAMENTO DA INSTRUÇÃO - VARA DO TRABALHO DE MINEIROS

Sem magistrado

ORDINÁRIO

Qtd	Prazo Médio
33	27,48

Nr. Processo	1ª Aud.	Enc. Instrução.	Prazo
RTOrd - 0011059-12.2016.5.18.0191	31/08/16	22/09/16	22
RTOrd - 0011069-56.2016.5.18.0191	22/09/16	22/09/16	0
RTOrd - 0011071-26.2016.5.18.0191	14/09/16	14/09/16	0
RTOrd - 0011073-93.2016.5.18.0191	14/09/16	14/09/16	0
RTOrd - 0011092-02.2016.5.18.0191	20/09/16	20/09/16	0
RTOrd - 0011094-69.2016.5.18.0191	22/09/16	22/09/16	0
RTOrd - 0011102-46.2016.5.18.0191	20/09/16	20/09/16	0
RTOrd - 0011103-31.2016.5.18.0191	22/09/16	22/09/16	0
RTOrd - 0011121-52.2016.5.18.0191	19/09/16	19/09/16	0
RTOrd - 0011130-14.2016.5.18.0191	22/09/16	22/09/16	0
RTOrd - 0011133-66.2016.5.18.0191	13/09/16	13/09/16	0
RTOrd - 0011222-89.2016.5.18.0191	13/09/16	13/09/16	0

Legenda:

1ª Aud.: Data da primeira audiência que ocorrer, Inicial ou UNA;

Enc. da Instrução: Data da conclusão para proferir sentença;

Prazo: Quantidade de dias decorridos da 1ª aud. até o encerramento da instrução.