

## Conceituação

Tema	Prazos Processuais
<b>Relatórios</b>	Evolução Histórica Comparativo por VT Comparativo por Grupo Por Grupo Por VT Por Processo Por Magistrado
<b>Resumo</b>	Apresenta o prazo médio desde o ajuizamento da ação até o encerramento da instrução.
<b>Descrição</b>	O prazo médio é obtido calculando-se a quantidade de dias decorridos desde o ajuizamento até o encerramento da instrução. Os dados são extraídos baseando-se nos itens do e-Gestão:  267 e 90267 - Do ajuizamento da ação até o encerramento da instrução na fase de conhecimento – rito sumaríssimo;  268 e 90268 – Do ajuizamento da ação até o encerramento da instrução na fase de conhecimento – exceto rito sumaríssimo (ordinário)
<b>Origem da informação</b>	e-Gestão
<b>Critérios e transformações</b>	Coletado do e-Gestão, consolidado, otimizado e classificado para análise.
<b>Análises possíveis</b>	Prazo médio entre o ajuizamento da ação e o encerramento da instrução, detalhado de forma Geral, Por grupo, por VT, Por Processo e Por Magistrado.

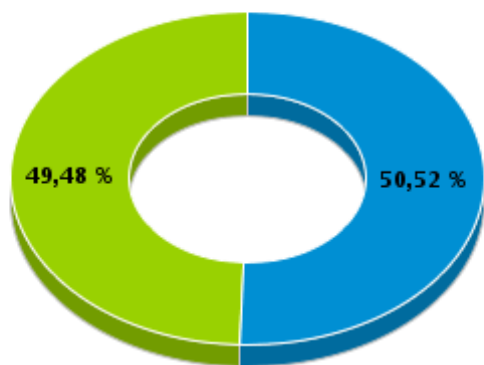


## EVOLUÇÃO HISTÓRICA DOS PRAZOS PROCESSUAIS ENTRE O AJUIZAMENTO E O ENCERRAMENTO DA INSTRUÇÃO - VARA DO TRABALHO DE LUZIÂNIA

Data do encerramento da instrução entre 1/9/2016 e 30/9/2016 23:59:59

Rito	Qtd	Prazo Médio
ORDINÁRIO	147	100,43
SUMARÍSSIMO	144	21,68
<b>Total/Média</b>	<b>291</b>	<b>61,59</b>

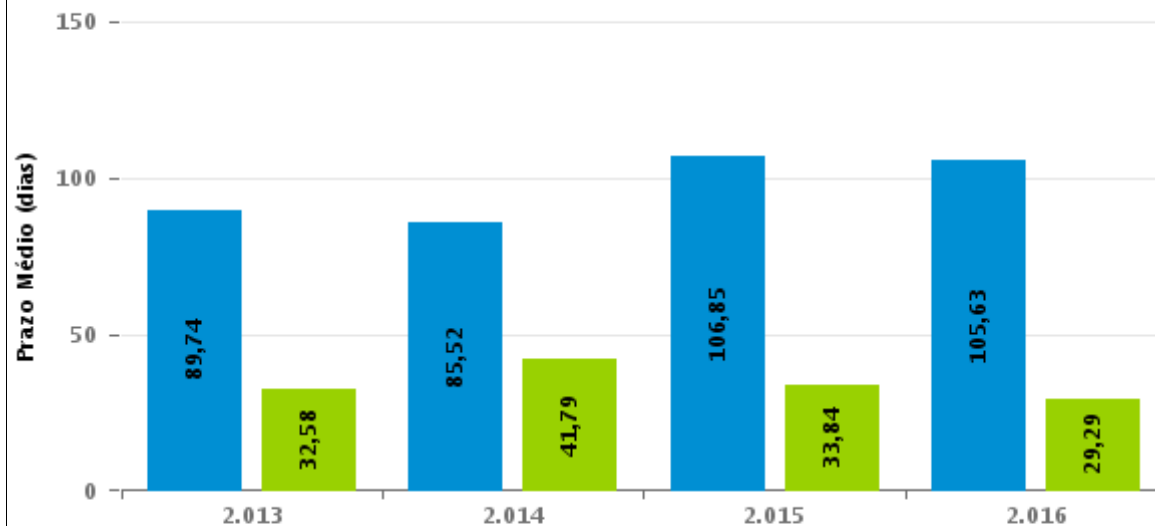
Percentual de Processos por Rito



Rito

■ ORDINÁRIO ■ SUMARÍSSIMO

Prazo Médio por Rito



Para este exercício foram computados os processos até o mês de Dezembro/2.016

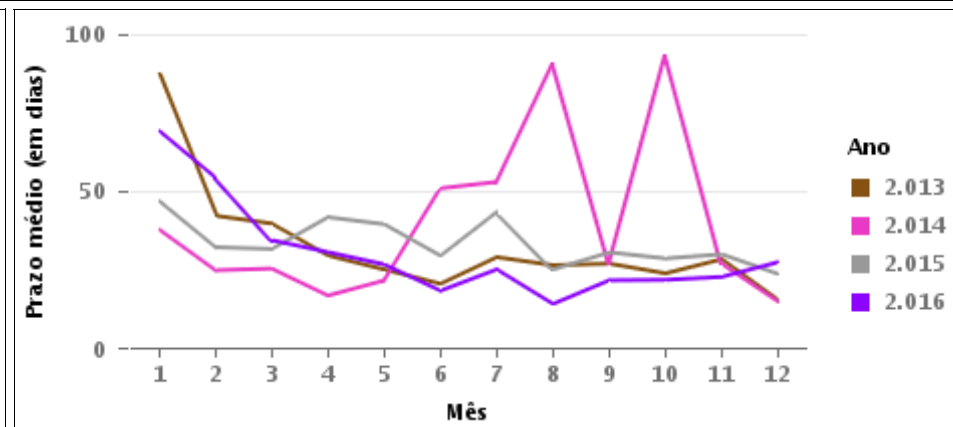
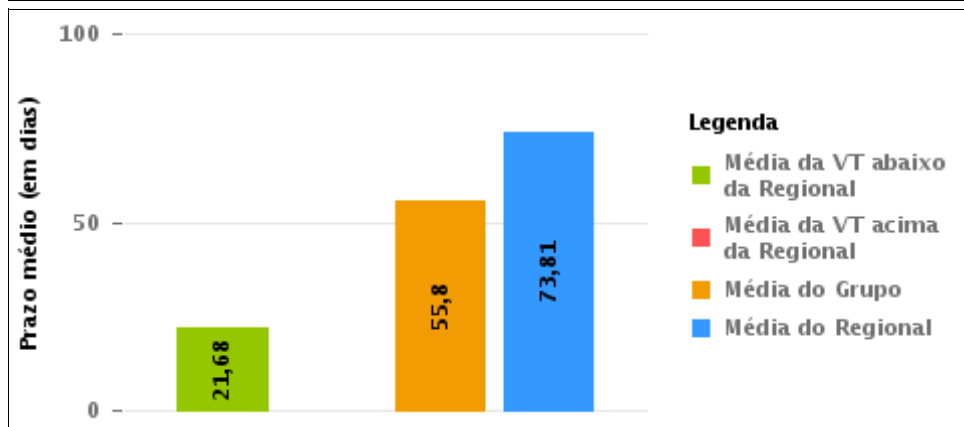
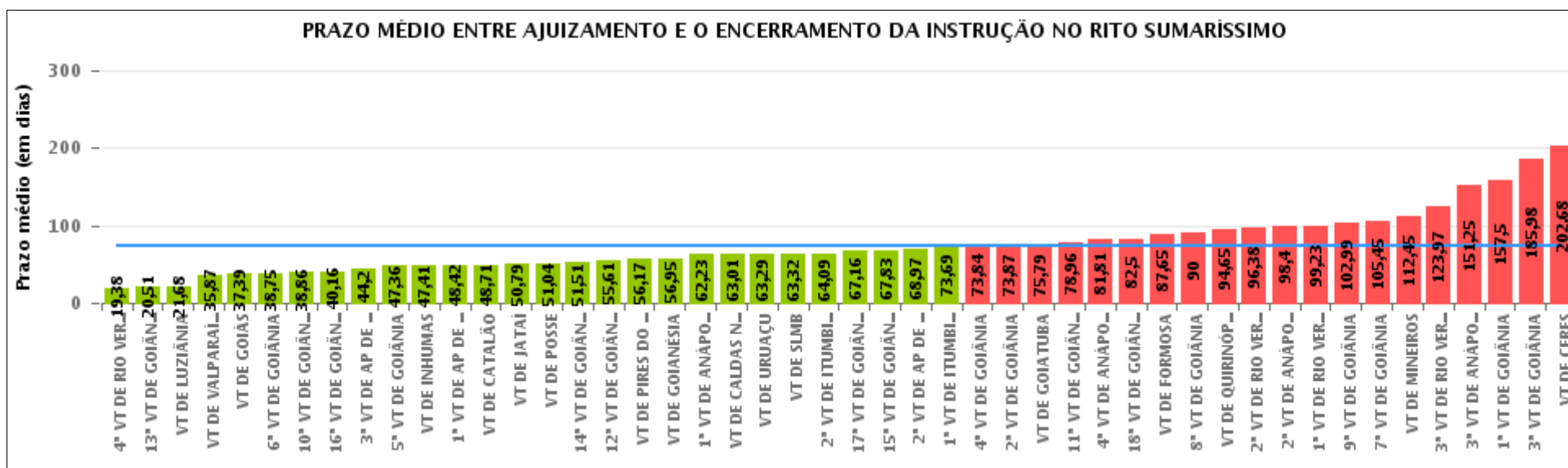
Rito

■ ORDINÁRIO ■ SUMARÍSSIMO



## COMPARATIVO DO PRAZO MÉDIO ENTRE O AJUIZAMENTO E O ENCERRAMENTO DA INSTRUÇÃO - VARA DO TRABALHO DE LUZIÂNIA

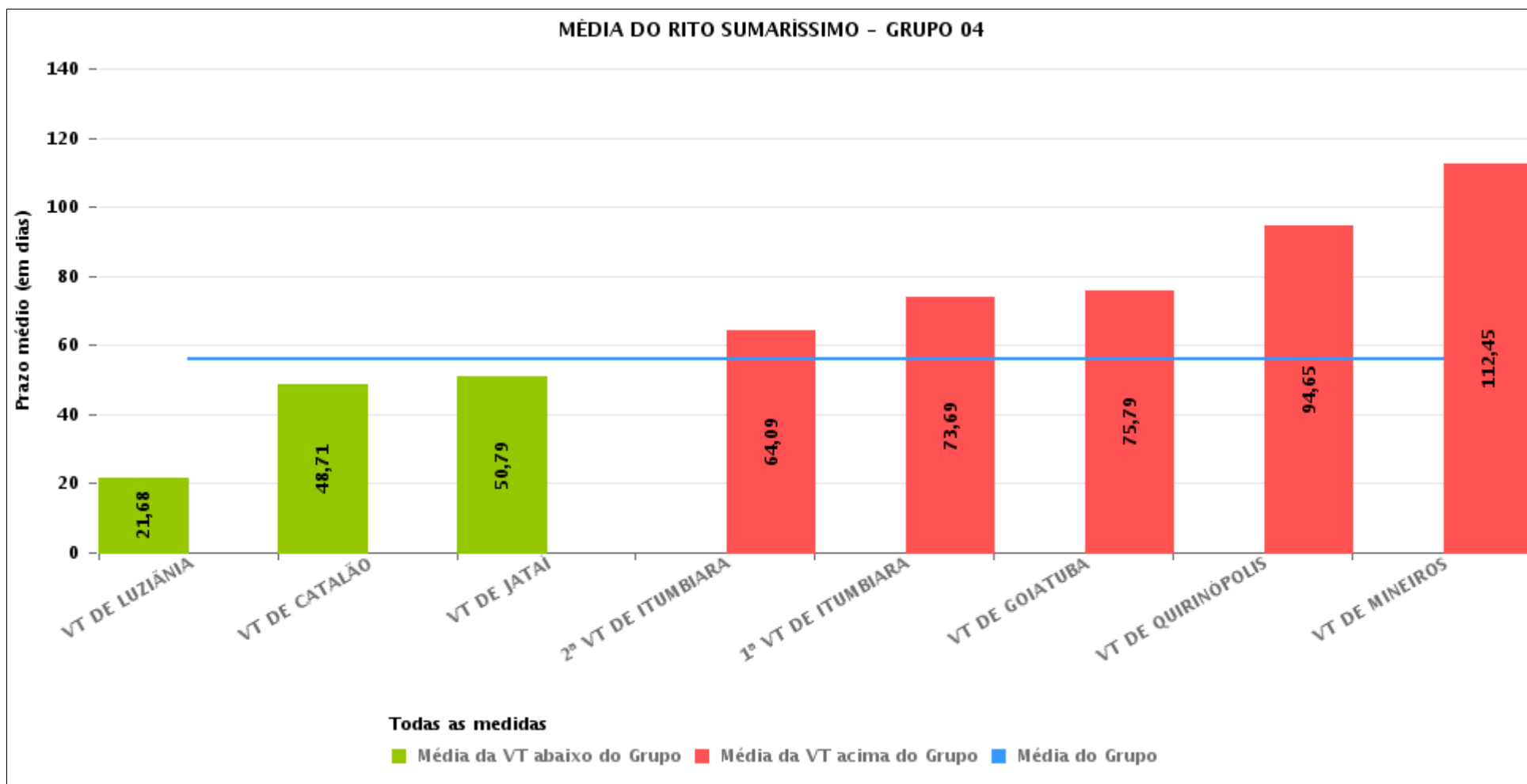
Data do encerramento da instrução entre 1/9/2016 e 30/9/2016 23:59:59





## COMPARATIVO DO PRAZO MÉDIO ENTRE O AJUIZAMENTO E O ENCERRAMENTO DA INSTRUÇÃO ENTRE AS VARAS DO GRUPO

Data do encerramento da instrução entre 1/9/2016 e 30/9/2016 23:59:59





## PRAZO MÉDIO ENTRE O AJUIZAMENTO E O ENCERRAMENTO DA INSTRUÇÃO POR GRUPO

Data do encerramento da instrução entre 1/9/2016 e 30/9/2016 23:59:59

Rito	Grupo	Qtd. Processos	Prazo Médio (dias)	Ranking
SUMARÍSSIMO	GRUPO 01	26	51,04	1°
	GRUPO 06	366	55,31	2°
	GRUPO 04	589	55,8	3°
	GRUPO 05	2.111	69,68	4°
	GRUPO 02	43	70,81	5°
	GRUPO 03	521	125,28	6°

<p>Legenda:</p> <p># Grupo 01 – Até 750 VT de Posse</p> <p># Grupo 02 – De 751 a 1000 VT de Formosa VT de Pires do Rio</p> <p># Grupo 03 – De 1001 a 1500 VT de Ceres 1ª VT de Anápolis 2ª VT de Anápolis 3ª VT de Anápolis 4ª VT de Anápolis VT de Caldas Novas</p>	<p># Grupo 04 – De 1501 a 2000 VT de Catalão VT de Goiatuba 1ª VT de Itumbiara 2ª VT de Itumbiara VT de Jataí VT de Luziânia VT de Mineiros VT de Quirinópolis</p> <p># Grupo 05 – De 2001 a 2500 1ª VT de Goiânia 2ª VT de Goiânia 3ª VT de Goiânia 4ª VT de Goiânia 5ª VT de Goiânia 6ª VT de Goiânia 7ª VT de Goiânia</p>	<p>8ª VT de Goiânia 9ª VT de Goiânia 10ª VT de Goiânia 11ª VT de Goiânia 12ª VT de Goiânia 13ª VT de Goiânia 14ª VT de Goiânia 15ª VT de Goiânia 16ª VT de Goiânia 17ª VT de Goiânia 18ª VT de Goiânia VT de Goiás VT de Inhumas 1ª VT de Rio Verde 2ª VT de Rio Verde 3ª VT de Rio Verde 4ª VT de Rio Verde VT de Uruaçu VT de São Luis de Montes Belos VT de Valparaíso de Goiás</p>	<p>#Grupo 06 – A partir de 2500 1ª VT de Aparecida de Goiânia 2ª VT de Aparecida de Goiânia 3ª VT de Aparecida de Goiânia VT de Goianésia</p>
--	--	--	---



## PRAZO MÉDIO ENTRE O AJUIZAMENTO E O ENCERRAMENTO DA INSTRUÇÃO DE TODAS AS VARAS DO TRABALHO

Data do encerramento da instrução entre 1/9/2016 e 30/9/2016 23:59:59

### SUMARÍSSIMO

Qtd. Processos	Prazo Médio (dias)
3.656	73,81

Vara do Trabalho	Qtd Processos	Prazo Médio	Ranking
4ª VARA DO TRABALHO DE RIO VERDE	50	19,38	1º
13ª VARA DO TRABALHO DE GOIÂNIA	85	20,51	2º
VARA DO TRABALHO DE LUZIÂNIA	144	21,68	3º
VARA DO TRABALHO DE VALPARAÍSO DE GOIÁS	100	35,87	4º
VARA DO TRABALHO DE GOIÁS	72	37,39	5º
6ª VARA DO TRABALHO DE GOIÂNIA	68	38,75	6º
10ª VARA DO TRABALHO DE GOIÂNIA	65	38,86	7º
16ª VARA DO TRABALHO DE GOIÂNIA	62	40,16	8º
3ª VARA DO TRABALHO DE APARECIDA DE GOIÂNIA	81	44,2	9º
5ª VARA DO TRABALHO DE GOIÂNIA	94	47,36	10º
VARA DO TRABALHO DE INHUMAS	58	47,41	11º
1ª VARA DO TRABALHO DE APARECIDA DE GOIÂNIA	79	48,42	12º
VARA DO TRABALHO DE CATALÃO	134	48,71	13º
VARA DO TRABALHO DE JATAÍ	48	50,79	14º
VARA DO TRABALHO DE POSSE	26	51,04	15º
14ª VARA DO TRABALHO DE GOIÂNIA	114	51,51	16º
12ª VARA DO TRABALHO DE GOIÂNIA	109	55,61	17º
VARA DO TRABALHO DE PIRES DO RIO	23	56,17	18º
VARA DO TRABALHO DE GOIANÉSIA	114	56,95	19º
1ª VARA DO TRABALHO DE ANÁPOLIS	79	62,23	20º
VARA DO TRABALHO DE CALDAS NOVAS	76	63,01	21º
VARA DO TRABALHO DE URUAÇU	84	63,29	22º
VARA DO TRABALHO DE SÃO LUIS DE MONTES BELOS	63	63,32	23º
2ª VARA DO TRABALHO DE ITUMBIARA	64	64,09	24º
17ª VARA DO TRABALHO DE GOIÂNIA	122	67,16	25º
15ª VARA DO TRABALHO DE GOIÂNIA	93	67,83	26º



## PRAZO MÉDIO ENTRE O AJUIZAMENTO E O ENCERRAMENTO DA INSTRUÇÃO DE TODAS AS VARAS DO TRABALHO

### SUMARÍSSIMO

Qtd. Processos	Prazo Médio (dias)
3.656	73,81

Vara do Trabalho	Qtd Processos	Prazo Médio	Ranking
2ª VARA DO TRABALHO DE APARECIDA DE GOIÂNIA	92	68,97	27°
1ª VARA DO TRABALHO DE ITUMBIARA	49	73,69	28°
4ª VARA DO TRABALHO DE GOIÂNIA	91	73,84	29°
2ª VARA DO TRABALHO DE GOIÂNIA	86	73,87	30°
VARA DO TRABALHO DE GOIATUBA	91	75,79	31°
11ª VARA DO TRABALHO DE GOIÂNIA	77	78,96	32°
4ª VARA DO TRABALHO DE ANÁPOLIS	67	81,81	33°
18ª VARA DO TRABALHO DE GOIÂNIA	113	82,5	34°
VARA DO TRABALHO DE FORMOSA	20	87,65	35°
8ª VARA DO TRABALHO DE GOIÂNIA	70	90	36°
VARA DO TRABALHO DE QUIRINÓPOLIS	26	94,65	37°
2ª VARA DO TRABALHO DE RIO VERDE	63	96,38	38°
2ª VARA DO TRABALHO DE ANÁPOLIS	53	98,4	39°
1ª VARA DO TRABALHO DE RIO VERDE	53	99,23	40°
9ª VARA DO TRABALHO DE GOIÂNIA	91	102,99	41°
7ª VARA DO TRABALHO DE GOIÂNIA	77	105,45	42°
VARA DO TRABALHO DE MINEIROS	33	112,45	43°
3ª VARA DO TRABALHO DE RIO VERDE	38	123,97	44°
3ª VARA DO TRABALHO DE ANÁPOLIS	97	151,25	45°
1ª VARA DO TRABALHO DE GOIÂNIA	64	157,5	46°
3ª VARA DO TRABALHO DE GOIÂNIA	49	185,98	47°
VARA DO TRABALHO DE CERES	149	202,68	48°



## PRAZO MÉDIO ENTRE O AJUIZAMENTO E O ENCERRAMENTO DA INSTRUÇÃO - VARA DO TRABALHO DE LUZIÂNIA

Data do encerramento da instrução entre 1/9/2016 e 30/9/2016 23:59:59

### VARA DO TRABALHO DE LUZIÂNIA

#### SUMARÍSSIMO

Qtd	Prazo Médio
141	21,68

Nr. Processo	Ajuiz.	nc. Instruçã	Prazo
RTSum - 0010169-59.2016.5.18.0131	03/02/16	14/09/16	224
RTSum - 0010169-59.2016.5.18.0131	03/02/16	30/09/16	240
RTSum - 0010964-65.2016.5.18.0131	12/05/16	20/09/16	131
RTSum - 0010964-65.2016.5.18.0131	12/05/16	26/09/16	137
RTSum - 0010974-12.2016.5.18.0131	12/05/16	27/09/16	138
RTSum - 0010987-11.2016.5.18.0131	13/05/16	05/09/16	115
RTSum - 0011526-74.2016.5.18.0131	23/06/16	05/09/16	74
RTSum - 0011614-15.2016.5.18.0131	06/07/16	20/09/16	76
RTSum - 0011629-81.2016.5.18.0131	07/07/16	01/09/16	56
RTSum - 0011734-58.2016.5.18.0131	21/07/16	20/09/16	61
RTSum - 0011735-43.2016.5.18.0131	21/07/16	21/09/16	62
RTSum - 0011753-64.2016.5.18.0131	25/07/16	09/09/16	46
RTSum - 0011778-77.2016.5.18.0131	28/07/16	19/09/16	53
RTSum - 0011878-32.2016.5.18.0131	09/08/16	01/09/16	23
RTSum - 0011880-02.2016.5.18.0131	09/08/16	01/09/16	23
RTSum - 0011902-60.2016.5.18.0131	12/08/16	06/09/16	25
RTSum - 0011914-74.2016.5.18.0131	15/08/16	05/09/16	21
RTSum - 0011960-63.2016.5.18.0131	19/08/16	06/09/16	18
RTSum - 0011964-03.2016.5.18.0131	19/08/16	04/09/16	16
RTSum - 0011978-84.2016.5.18.0131	22/08/16	04/09/16	13
RTSum - 0011990-98.2016.5.18.0131	22/08/16	06/09/16	15
RTSum - 0012003-97.2016.5.18.0131	23/08/16	28/09/16	36

**Legenda:**

**Ajuiz.** Data do Ajuizamento;

**Enc. da Instrução:** Data da conclusão para proferir sentença;

**Prazo:** Quantidade de dias decorridos do ajuizamento até o encerramento da instrução.





## PRAZO MÉDIO ENTRE O AJUIZAMENTO E O ENCERRAMENTO DA INSTRUÇÃO - VARA DO TRABALHO DE LUZIÂNIA

### VARA DO TRABALHO DE LUZIÂNIA

#### SUMARÍSSIMO

Qtd	Prazo Médio
141	21,68

Nr. Processo	Ajuiz.	nc. Instruçã	Prazo
RTSum - 0012041-12.2016.5.18.0131	26/08/16	12/09/16	17
RTSum - 0012052-41.2016.5.18.0131	26/08/16	13/09/16	18
RTSum - 0012054-11.2016.5.18.0131	26/08/16	13/09/16	18
RTSum - 0012055-93.2016.5.18.0131	27/08/16	13/09/16	17
RTSum - 0012057-63.2016.5.18.0131	28/08/16	13/09/16	16
RTSum - 0012059-33.2016.5.18.0131	28/08/16	13/09/16	16
RTSum - 0012060-18.2016.5.18.0131	28/08/16	13/09/16	16
RTSum - 0012062-85.2016.5.18.0131	29/08/16	13/09/16	15
RTSum - 0012068-92.2016.5.18.0131	29/08/16	20/09/16	22
RTSum - 0012069-77.2016.5.18.0131	29/08/16	13/09/16	15
RTSum - 0012070-62.2016.5.18.0131	29/08/16	19/09/16	21
RTSum - 0012071-47.2016.5.18.0131	29/08/16	13/09/16	15
RTSum - 0012072-32.2016.5.18.0131	29/08/16	20/09/16	22
RTSum - 0012073-17.2016.5.18.0131	29/08/16	13/09/16	15
RTSum - 0012075-84.2016.5.18.0131	29/08/16	13/09/16	15
RTSum - 0012078-39.2016.5.18.0131	30/08/16	20/09/16	21
RTSum - 0012079-24.2016.5.18.0131	30/08/16	21/09/16	22
RTSum - 0012082-76.2016.5.18.0131	30/08/16	27/09/16	28
RTSum - 0012087-98.2016.5.18.0131	30/08/16	16/09/16	17
RTSum - 0012088-83.2016.5.18.0131	30/08/16	26/09/16	27
RTSum - 0012089-68.2016.5.18.0131	30/08/16	21/09/16	22
RTSum - 0012093-08.2016.5.18.0131	30/08/16	21/09/16	22
RTSum - 0012097-45.2016.5.18.0131	31/08/16	21/09/16	21
RTSum - 0012102-67.2016.5.18.0131	01/09/16	27/09/16	26
RTSum - 0012103-52.2016.5.18.0131	01/09/16	13/09/16	12

**Legenda:**

**Ajuiz.** Data do Ajuizamento;

**Enc. da Instrução:** Data da conclusão para proferir sentença;

**Prazo:** Quantidade de dias decorridos do ajuizamento até o encerramento da instrução.



## PRAZO MÉDIO ENTRE O AJUIZAMENTO E O ENCERRAMENTO DA INSTRUÇÃO - VARA DO TRABALHO DE LUZIÂNIA

### VARA DO TRABALHO DE LUZIÂNIA

#### SUMARÍSSIMO

Qtd	Prazo Médio
141	21,68

Nr. Processo	Ajuiz.	nc. Instruça	Prazo
RTSum - 0012112-14.2016.5.18.0131	01/09/16	27/09/16	26
RTSum - 0012116-51.2016.5.18.0131	02/09/16	27/09/16	25
RTSum - 0012118-21.2016.5.18.0131	02/09/16	27/09/16	25
RTSum - 0012120-88.2016.5.18.0131	02/09/16	27/09/16	25
RTSum - 0012121-73.2016.5.18.0131	02/09/16	05/09/16	3
RTSum - 0012125-13.2016.5.18.0131	04/09/16	28/09/16	24
RTSum - 0012126-95.2016.5.18.0131	04/09/16	27/09/16	23
RTSum - 0012127-80.2016.5.18.0131	05/09/16	26/09/16	21
RTSum - 0012130-35.2016.5.18.0131	05/09/16	06/09/16	1
RTSum - 0012133-87.2016.5.18.0131	05/09/16	28/09/16	23
RTSum - 0012139-94.2016.5.18.0131	06/09/16	08/09/16	2
RTSum - 0012140-79.2016.5.18.0131	06/09/16	08/09/16	2
RTSum - 0012141-64.2016.5.18.0131	06/09/16	08/09/16	2
RTSum - 0012146-86.2016.5.18.0131	07/09/16	08/09/16	1
RTSum - 0012147-08.2015.5.18.0131	26/10/15	14/09/16	324
RTSum - 0012147-08.2015.5.18.0131	26/10/15	30/09/16	340
RTSum - 0012148-56.2016.5.18.0131	07/09/16	08/09/16	1
RTSum - 0012149-41.2016.5.18.0131	07/09/16	08/09/16	1
RTSum - 0012150-26.2016.5.18.0131	07/09/16	08/09/16	1
RTSum - 0012151-11.2016.5.18.0131	07/09/16	08/09/16	1
RTSum - 0012152-93.2016.5.18.0131	07/09/16	08/09/16	1
RTSum - 0012153-78.2016.5.18.0131	07/09/16	08/09/16	1
RTSum - 0012154-63.2016.5.18.0131	07/09/16	08/09/16	1
RTSum - 0012155-48.2016.5.18.0131	07/09/16	08/09/16	1
RTSum - 0012158-03.2016.5.18.0131	08/09/16	08/09/16	0

**Legenda:**

**Ajuiz.** Data do Ajuizamento;

**Enc. da Instrução:** Data da conclusão para proferir sentença;

**Prazo:** Quantidade de dias decorridos do ajuizamento até o encerramento da instrução.



## PRAZO MÉDIO ENTRE O AJUIZAMENTO E O ENCERRAMENTO DA INSTRUÇÃO - VARA DO TRABALHO DE LUZIÂNIA

### VARA DO TRABALHO DE LUZIÂNIA

#### SUMARÍSSIMO

Qtd	Prazo Médio
141	21,68

Nr. Processo	Ajuiz.	nc. Instruçã	Prazo
RTSum - 0012159-85.2016.5.18.0131	08/09/16	08/09/16	0
RTSum - 0012161-55.2016.5.18.0131	08/09/16	08/09/16	0
RTSum - 0012162-40.2016.5.18.0131	08/09/16	08/09/16	0
RTSum - 0012163-25.2016.5.18.0131	08/09/16	08/09/16	0
RTSum - 0012164-10.2016.5.18.0131	08/09/16	08/09/16	0
RTSum - 0012166-77.2016.5.18.0131	08/09/16	08/09/16	0
RTSum - 0012168-47.2016.5.18.0131	08/09/16	15/09/16	7
RTSum - 0012169-32.2016.5.18.0131	08/09/16	14/09/16	6
RTSum - 0012170-17.2016.5.18.0131	08/09/16	15/09/16	7
RTSum - 0012171-02.2016.5.18.0131	08/09/16	14/09/16	6
RTSum - 0012172-84.2016.5.18.0131	08/09/16	15/09/16	7
RTSum - 0012181-46.2016.5.18.0131	08/09/16	09/09/16	1
RTSum - 0012185-83.2016.5.18.0131	08/09/16	28/09/16	20
RTSum - 0012187-53.2016.5.18.0131	08/09/16	28/09/16	20
RTSum - 0012200-52.2016.5.18.0131	09/09/16	13/09/16	4
RTSum - 0012202-22.2016.5.18.0131	09/09/16	13/09/16	4
RTSum - 0012204-89.2016.5.18.0131	11/09/16	13/09/16	2
RTSum - 0012208-29.2016.5.18.0131	12/09/16	13/09/16	1
RTSum - 0012209-14.2016.5.18.0131	12/09/16	13/09/16	1
RTSum - 0012210-96.2016.5.18.0131	12/09/16	13/09/16	1
RTSum - 0012211-81.2016.5.18.0131	12/09/16	13/09/16	1
RTSum - 0012212-66.2016.5.18.0131	12/09/16	13/09/16	1
RTSum - 0012213-51.2016.5.18.0131	12/09/16	13/09/16	1
RTSum - 0012215-21.2016.5.18.0131	12/09/16	13/09/16	1
RTSum - 0012216-06.2016.5.18.0131	12/09/16	13/09/16	1

**Legenda:**

**Ajuiz.** Data do Ajuizamento;

**Enc. da Instrução:** Data da conclusão para proferir sentença;

**Prazo:** Quantidade de dias decorridos do ajuizamento até o encerramento da instrução.



## PRAZO MÉDIO ENTRE O AJUIZAMENTO E O ENCERRAMENTO DA INSTRUÇÃO - VARA DO TRABALHO DE LUZIÂNIA

### VARA DO TRABALHO DE LUZIÂNIA

#### SUMARÍSSIMO

Qtd	Prazo Médio
141	21,68

Nr. Processo	Ajuiz.	nc. Instruçã	Prazo
RTSum - 0012220-43.2016.5.18.0131	12/09/16	13/09/16	1
RTSum - 0012236-94.2016.5.18.0131	14/09/16	15/09/16	1
RTSum - 0012238-64.2016.5.18.0131	14/09/16	15/09/16	1
RTSum - 0012244-71.2016.5.18.0131	15/09/16	15/09/16	0
RTSum - 0012246-41.2016.5.18.0131	15/09/16	16/09/16	1
RTSum - 0012251-63.2016.5.18.0131	16/09/16	28/09/16	12
RTSum - 0012260-25.2016.5.18.0131	16/09/16	19/09/16	3
RTSum - 0012284-53.2016.5.18.0131	20/09/16	21/09/16	1
RTSum - 0012286-23.2016.5.18.0131	20/09/16	21/09/16	1
RTSum - 0012295-82.2016.5.18.0131	20/09/16	21/09/16	1
RTSum - 0012298-37.2016.5.18.0131	20/09/16	21/09/16	1
RTSum - 0012300-07.2016.5.18.0131	21/09/16	21/09/16	0
RTSum - 0012302-74.2016.5.18.0131	21/09/16	21/09/16	0
RTSum - 0012303-59.2016.5.18.0131	21/09/16	21/09/16	0
RTSum - 0012304-44.2016.5.18.0131	21/09/16	22/09/16	1
RTSum - 0012305-29.2016.5.18.0131	21/09/16	22/09/16	1
RTSum - 0012306-14.2016.5.18.0131	21/09/16	22/09/16	1
RTSum - 0012307-96.2016.5.18.0131	21/09/16	22/09/16	1
RTSum - 0012309-66.2016.5.18.0131	21/09/16	22/09/16	1
RTSum - 0012313-06.2016.5.18.0131	21/09/16	22/09/16	1
RTSum - 0012315-73.2016.5.18.0131	21/09/16	22/09/16	1
RTSum - 0012317-43.2016.5.18.0131	22/09/16	22/09/16	0
RTSum - 0012320-95.2016.5.18.0131	22/09/16	23/09/16	1
RTSum - 0012323-50.2016.5.18.0131	22/09/16	23/09/16	1
RTSum - 0012326-05.2016.5.18.0131	22/09/16	23/09/16	1

**Legenda:**

**Ajuiz.** Data do Ajuizamento;

**Enc. da Instrução:** Data da conclusão para proferir sentença;

**Prazo:** Quantidade de dias decorridos do ajuizamento até o encerramento da instrução.



## PRAZO MÉDIO ENTRE O AJUIZAMENTO E O ENCERRAMENTO DA INSTRUÇÃO - VARA DO TRABALHO DE LUZIÂNIA

### VARA DO TRABALHO DE LUZIÂNIA

#### SUMARÍSSIMO

Qtd	Prazo Médio
141	21,68

Nr. Processo	Ajuiz.	nc. Instruçã	Prazo
RTSum - 0012328-72.2016.5.18.0131	22/09/16	23/09/16	1
RTSum - 0012329-57.2016.5.18.0131	22/09/16	23/09/16	1
RTSum - 0012339-04.2016.5.18.0131	23/09/16	26/09/16	3
RTSum - 0012340-86.2016.5.18.0131	23/09/16	26/09/16	3
RTSum - 0012341-71.2016.5.18.0131	23/09/16	26/09/16	3
RTSum - 0012342-56.2016.5.18.0131	23/09/16	26/09/16	3
RTSum - 0012343-41.2016.5.18.0131	23/09/16	26/09/16	3
RTSum - 0012344-26.2016.5.18.0131	23/09/16	26/09/16	3
RTSum - 0012345-11.2016.5.18.0131	23/09/16	26/09/16	3
RTSum - 0012346-93.2016.5.18.0131	23/09/16	26/09/16	3
RTSum - 0012347-78.2016.5.18.0131	23/09/16	26/09/16	3
RTSum - 0012349-48.2016.5.18.0131	23/09/16	26/09/16	3
RTSum - 0012350-33.2016.5.18.0131	23/09/16	23/09/16	0
RTSum - 0012352-03.2016.5.18.0131	23/09/16	26/09/16	3
RTSum - 0012353-85.2016.5.18.0131	23/09/16	26/09/16	3
RTSum - 0012363-32.2016.5.18.0131	25/09/16	26/09/16	1
RTSum - 0012365-02.2016.5.18.0131	26/09/16	26/09/16	0
RTSum - 0012367-69.2016.5.18.0131	26/09/16	26/09/16	0
RTSum - 0012369-39.2016.5.18.0131	26/09/16	27/09/16	1
RTSum - 0012377-16.2016.5.18.0131	26/09/16	27/09/16	1
RTSum - 0012378-98.2016.5.18.0131	26/09/16	27/09/16	1
RTSum - 0012393-67.2016.5.18.0131	27/09/16	28/09/16	1

**Legenda:**

**Ajuiz. Data do Ajuizamento;**

**Enc. da Instrução: Data da conclusão para proferir sentença;**

**Prazo: Quantidade de dias decorridos do ajuizamento até o encerramento da instrução.**



## PRAZO MÉDIO ENTRE O AJUIZAMENTO E O ENCERRAMENTO DA INSTRUÇÃO - VARA DO TRABALHO DE LUZIÂNIA

Data do encerramento da instrução entre 1/9/2016 e 30/9/2016 23:59:59

### Sem magistrado

#### SUMARÍSSIMO

Qtd	Prazo Médio
141	21,68

Nr. Processo	Ajuiz.	nc. Instruçã	Prazo
RTSum - 0010169-59.2016.5.18.0131	03/02/16	14/09/16	224
RTSum - 0010169-59.2016.5.18.0131	03/02/16	30/09/16	240
RTSum - 0010964-65.2016.5.18.0131	12/05/16	20/09/16	131
RTSum - 0010964-65.2016.5.18.0131	12/05/16	26/09/16	137
RTSum - 0010974-12.2016.5.18.0131	12/05/16	27/09/16	138
RTSum - 0010987-11.2016.5.18.0131	13/05/16	05/09/16	115
RTSum - 0011526-74.2016.5.18.0131	23/06/16	05/09/16	74
RTSum - 0011614-15.2016.5.18.0131	06/07/16	20/09/16	76
RTSum - 0011629-81.2016.5.18.0131	07/07/16	01/09/16	56
RTSum - 0011734-58.2016.5.18.0131	21/07/16	20/09/16	61
RTSum - 0011735-43.2016.5.18.0131	21/07/16	21/09/16	62
RTSum - 0011753-64.2016.5.18.0131	25/07/16	09/09/16	46
RTSum - 0011778-77.2016.5.18.0131	28/07/16	19/09/16	53
RTSum - 0011878-32.2016.5.18.0131	09/08/16	01/09/16	23
RTSum - 0011880-02.2016.5.18.0131	09/08/16	01/09/16	23
RTSum - 0011902-60.2016.5.18.0131	12/08/16	06/09/16	25
RTSum - 0011914-74.2016.5.18.0131	15/08/16	05/09/16	21
RTSum - 0011960-63.2016.5.18.0131	19/08/16	06/09/16	18
RTSum - 0011964-03.2016.5.18.0131	19/08/16	04/09/16	16
RTSum - 0011978-84.2016.5.18.0131	22/08/16	04/09/16	13
RTSum - 0011990-98.2016.5.18.0131	22/08/16	06/09/16	15
RTSum - 0012003-97.2016.5.18.0131	23/08/16	28/09/16	36

**Legenda:**

**Ajuiz.** Data do Ajuizamento;

**Enc. da Instrução:** Data da conclusão para proferir sentença;

**Prazo:** Quantidade de dias decorridos do ajuizamento até o encerramento da instrução.



## PRAZO MÉDIO ENTRE O AJUIZAMENTO E O ENCERRAMENTO DA INSTRUÇÃO - VARA DO TRABALHO DE LUZIÂNIA

### Sem magistrado

#### SUMARÍSSIMO

Qtd	Prazo Médio
141	21,68

Nr. Processo	Ajuiz.	nc. Instruçã	Prazo
RTSum - 0012041-12.2016.5.18.0131	26/08/16	12/09/16	17
RTSum - 0012052-41.2016.5.18.0131	26/08/16	13/09/16	18
RTSum - 0012054-11.2016.5.18.0131	26/08/16	13/09/16	18
RTSum - 0012055-93.2016.5.18.0131	27/08/16	13/09/16	17
RTSum - 0012057-63.2016.5.18.0131	28/08/16	13/09/16	16
RTSum - 0012059-33.2016.5.18.0131	28/08/16	13/09/16	16
RTSum - 0012060-18.2016.5.18.0131	28/08/16	13/09/16	16
RTSum - 0012062-85.2016.5.18.0131	29/08/16	13/09/16	15
RTSum - 0012068-92.2016.5.18.0131	29/08/16	20/09/16	22
RTSum - 0012069-77.2016.5.18.0131	29/08/16	13/09/16	15
RTSum - 0012070-62.2016.5.18.0131	29/08/16	19/09/16	21
RTSum - 0012071-47.2016.5.18.0131	29/08/16	13/09/16	15
RTSum - 0012072-32.2016.5.18.0131	29/08/16	20/09/16	22
RTSum - 0012073-17.2016.5.18.0131	29/08/16	13/09/16	15
RTSum - 0012075-84.2016.5.18.0131	29/08/16	13/09/16	15
RTSum - 0012078-39.2016.5.18.0131	30/08/16	20/09/16	21
RTSum - 0012079-24.2016.5.18.0131	30/08/16	21/09/16	22
RTSum - 0012082-76.2016.5.18.0131	30/08/16	27/09/16	28
RTSum - 0012087-98.2016.5.18.0131	30/08/16	16/09/16	17
RTSum - 0012088-83.2016.5.18.0131	30/08/16	26/09/16	27
RTSum - 0012089-68.2016.5.18.0131	30/08/16	21/09/16	22
RTSum - 0012093-08.2016.5.18.0131	30/08/16	21/09/16	22
RTSum - 0012097-45.2016.5.18.0131	31/08/16	21/09/16	21
RTSum - 0012102-67.2016.5.18.0131	01/09/16	27/09/16	26
RTSum - 0012103-52.2016.5.18.0131	01/09/16	13/09/16	12

**Legenda:**  
Ajuiz. Data do Ajuizamento;  
Enc. da Instrução: Data da conclusão para proferir sentença;  
Prazo: Quantidade de dias decorridos do ajuizamento até o encerramento da instrução.



**PRAZO MÉDIO ENTRE O AJUIZAMENTO E O ENCERRAMENTO DA INSTRUÇÃO - VARA DO TRABALHO DE LUZIÂNIA**

**Sem magistrado**

**SUMARÍSSIMO**

Qtd	Prazo Médio
141	21,68

Nr. Processo	Ajuiz.	nc. Instruça	Prazo
RTSum - 0012112-14.2016.5.18.0131	01/09/16	27/09/16	26
RTSum - 0012116-51.2016.5.18.0131	02/09/16	27/09/16	25
RTSum - 0012118-21.2016.5.18.0131	02/09/16	27/09/16	25
RTSum - 0012120-88.2016.5.18.0131	02/09/16	27/09/16	25
RTSum - 0012121-73.2016.5.18.0131	02/09/16	05/09/16	3
RTSum - 0012125-13.2016.5.18.0131	04/09/16	28/09/16	24
RTSum - 0012126-95.2016.5.18.0131	04/09/16	27/09/16	23
RTSum - 0012127-80.2016.5.18.0131	05/09/16	26/09/16	21
RTSum - 0012130-35.2016.5.18.0131	05/09/16	06/09/16	1
RTSum - 0012133-87.2016.5.18.0131	05/09/16	28/09/16	23
RTSum - 0012139-94.2016.5.18.0131	06/09/16	08/09/16	2
RTSum - 0012140-79.2016.5.18.0131	06/09/16	08/09/16	2
RTSum - 0012141-64.2016.5.18.0131	06/09/16	08/09/16	2
RTSum - 0012146-86.2016.5.18.0131	07/09/16	08/09/16	1
RTSum - 0012147-08.2015.5.18.0131	26/10/15	14/09/16	324
RTSum - 0012147-08.2015.5.18.0131	26/10/15	30/09/16	340
RTSum - 0012148-56.2016.5.18.0131	07/09/16	08/09/16	1
RTSum - 0012149-41.2016.5.18.0131	07/09/16	08/09/16	1
RTSum - 0012150-26.2016.5.18.0131	07/09/16	08/09/16	1
RTSum - 0012151-11.2016.5.18.0131	07/09/16	08/09/16	1
RTSum - 0012152-93.2016.5.18.0131	07/09/16	08/09/16	1
RTSum - 0012153-78.2016.5.18.0131	07/09/16	08/09/16	1
RTSum - 0012154-63.2016.5.18.0131	07/09/16	08/09/16	1
RTSum - 0012155-48.2016.5.18.0131	07/09/16	08/09/16	1
RTSum - 0012158-03.2016.5.18.0131	08/09/16	08/09/16	0

**Legenda:**

**Ajuiz.** Data do Ajuizamento;

**Enc. da Instrução:** Data da conclusão para proferir sentença;

**Prazo:** Quantidade de dias decorridos do ajuizamento até o encerramento da instrução.





## PRAZO MÉDIO ENTRE O AJUIZAMENTO E O ENCERRAMENTO DA INSTRUÇÃO - VARA DO TRABALHO DE LUZIÂNIA

### Sem magistrado

#### SUMARÍSSIMO

Qtd	Prazo Médio
141	21,68

Nr. Processo	Ajuiz.	nc. Instruçã	Prazo
RTSum - 0012159-85.2016.5.18.0131	08/09/16	08/09/16	0
RTSum - 0012161-55.2016.5.18.0131	08/09/16	08/09/16	0
RTSum - 0012162-40.2016.5.18.0131	08/09/16	08/09/16	0
RTSum - 0012163-25.2016.5.18.0131	08/09/16	08/09/16	0
RTSum - 0012164-10.2016.5.18.0131	08/09/16	08/09/16	0
RTSum - 0012166-77.2016.5.18.0131	08/09/16	08/09/16	0
RTSum - 0012168-47.2016.5.18.0131	08/09/16	15/09/16	7
RTSum - 0012169-32.2016.5.18.0131	08/09/16	14/09/16	6
RTSum - 0012170-17.2016.5.18.0131	08/09/16	15/09/16	7
RTSum - 0012171-02.2016.5.18.0131	08/09/16	14/09/16	6
RTSum - 0012172-84.2016.5.18.0131	08/09/16	15/09/16	7
RTSum - 0012181-46.2016.5.18.0131	08/09/16	09/09/16	1
RTSum - 0012185-83.2016.5.18.0131	08/09/16	28/09/16	20
RTSum - 0012187-53.2016.5.18.0131	08/09/16	28/09/16	20
RTSum - 0012200-52.2016.5.18.0131	09/09/16	13/09/16	4
RTSum - 0012202-22.2016.5.18.0131	09/09/16	13/09/16	4
RTSum - 0012204-89.2016.5.18.0131	11/09/16	13/09/16	2
RTSum - 0012208-29.2016.5.18.0131	12/09/16	13/09/16	1
RTSum - 0012209-14.2016.5.18.0131	12/09/16	13/09/16	1
RTSum - 0012210-96.2016.5.18.0131	12/09/16	13/09/16	1
RTSum - 0012211-81.2016.5.18.0131	12/09/16	13/09/16	1
RTSum - 0012212-66.2016.5.18.0131	12/09/16	13/09/16	1
RTSum - 0012213-51.2016.5.18.0131	12/09/16	13/09/16	1
RTSum - 0012215-21.2016.5.18.0131	12/09/16	13/09/16	1
RTSum - 0012216-06.2016.5.18.0131	12/09/16	13/09/16	1

**Legenda:**

**Ajuiz.** Data do Ajuizamento;

**Enc. da Instrução:** Data da conclusão para proferir sentença;

**Prazo:** Quantidade de dias decorridos do ajuizamento até o encerramento da instrução.



## PRAZO MÉDIO ENTRE O AJUIZAMENTO E O ENCERRAMENTO DA INSTRUÇÃO - VARA DO TRABALHO DE LUZIÂNIA

### Sem magistrado

#### SUMARÍSSIMO

Qtd	Prazo Médio
141	21,68

Nr. Processo	Ajuiz.	nc. Instruça	Prazo
RTSum - 0012220-43.2016.5.18.0131	12/09/16	13/09/16	1
RTSum - 0012236-94.2016.5.18.0131	14/09/16	15/09/16	1
RTSum - 0012238-64.2016.5.18.0131	14/09/16	15/09/16	1
RTSum - 0012244-71.2016.5.18.0131	15/09/16	15/09/16	0
RTSum - 0012246-41.2016.5.18.0131	15/09/16	16/09/16	1
RTSum - 0012251-63.2016.5.18.0131	16/09/16	28/09/16	12
RTSum - 0012260-25.2016.5.18.0131	16/09/16	19/09/16	3
RTSum - 0012284-53.2016.5.18.0131	20/09/16	21/09/16	1
RTSum - 0012286-23.2016.5.18.0131	20/09/16	21/09/16	1
RTSum - 0012295-82.2016.5.18.0131	20/09/16	21/09/16	1
RTSum - 0012298-37.2016.5.18.0131	20/09/16	21/09/16	1
RTSum - 0012300-07.2016.5.18.0131	21/09/16	21/09/16	0
RTSum - 0012302-74.2016.5.18.0131	21/09/16	21/09/16	0
RTSum - 0012303-59.2016.5.18.0131	21/09/16	21/09/16	0
RTSum - 0012304-44.2016.5.18.0131	21/09/16	22/09/16	1
RTSum - 0012305-29.2016.5.18.0131	21/09/16	22/09/16	1
RTSum - 0012306-14.2016.5.18.0131	21/09/16	22/09/16	1
RTSum - 0012307-96.2016.5.18.0131	21/09/16	22/09/16	1
RTSum - 0012309-66.2016.5.18.0131	21/09/16	22/09/16	1
RTSum - 0012313-06.2016.5.18.0131	21/09/16	22/09/16	1
RTSum - 0012315-73.2016.5.18.0131	21/09/16	22/09/16	1
RTSum - 0012317-43.2016.5.18.0131	22/09/16	22/09/16	0
RTSum - 0012320-95.2016.5.18.0131	22/09/16	23/09/16	1
RTSum - 0012323-50.2016.5.18.0131	22/09/16	23/09/16	1
RTSum - 0012326-05.2016.5.18.0131	22/09/16	23/09/16	1

**Legenda:**

**Ajuiz.** Data do Ajuizamento;

**Enc. da Instrução:** Data da conclusão para proferir sentença;

**Prazo:** Quantidade de dias decorridos do ajuizamento até o encerramento da instrução.



## PRAZO MÉDIO ENTRE O AJUIZAMENTO E O ENCERRAMENTO DA INSTRUÇÃO - VARA DO TRABALHO DE LUZIÂNIA

### Sem magistrado

#### SUMARÍSSIMO

Qtd	Prazo Médio
141	21,68

Nr. Processo	Ajuiz.	nc. Instruçã	Prazo
RTSum - 0012328-72.2016.5.18.0131	22/09/16	23/09/16	1
RTSum - 0012329-57.2016.5.18.0131	22/09/16	23/09/16	1
RTSum - 0012339-04.2016.5.18.0131	23/09/16	26/09/16	3
RTSum - 0012340-86.2016.5.18.0131	23/09/16	26/09/16	3
RTSum - 0012341-71.2016.5.18.0131	23/09/16	26/09/16	3
RTSum - 0012342-56.2016.5.18.0131	23/09/16	26/09/16	3
RTSum - 0012343-41.2016.5.18.0131	23/09/16	26/09/16	3
RTSum - 0012344-26.2016.5.18.0131	23/09/16	26/09/16	3
RTSum - 0012345-11.2016.5.18.0131	23/09/16	26/09/16	3
RTSum - 0012346-93.2016.5.18.0131	23/09/16	26/09/16	3
RTSum - 0012347-78.2016.5.18.0131	23/09/16	26/09/16	3
RTSum - 0012349-48.2016.5.18.0131	23/09/16	26/09/16	3
RTSum - 0012350-33.2016.5.18.0131	23/09/16	23/09/16	0
RTSum - 0012352-03.2016.5.18.0131	23/09/16	26/09/16	3
RTSum - 0012353-85.2016.5.18.0131	23/09/16	26/09/16	3
RTSum - 0012363-32.2016.5.18.0131	25/09/16	26/09/16	1
RTSum - 0012365-02.2016.5.18.0131	26/09/16	26/09/16	0
RTSum - 0012367-69.2016.5.18.0131	26/09/16	26/09/16	0
RTSum - 0012369-39.2016.5.18.0131	26/09/16	27/09/16	1
RTSum - 0012377-16.2016.5.18.0131	26/09/16	27/09/16	1
RTSum - 0012378-98.2016.5.18.0131	26/09/16	27/09/16	1
RTSum - 0012393-67.2016.5.18.0131	27/09/16	28/09/16	1

**Legenda:**

**Ajuiz. Data do Ajuizamento;**

**Enc. da Instrução: Data da conclusão para proferir sentença;**

**Prazo: Quantidade de dias decorridos do ajuizamento até o encerramento da instrução.**