

Conceituação

Tema	Prazos Processuais
Relatórios	Evolução Histórica Comparativo por VT Comparativo por Grupo Por Grupo Por VT Por Processo Por Magistrado
Resumo	Apresenta o prazo médio desde o concluso para proferir sentença até a prolação da sentença.
Descrição	O prazo médio é obtido calculando-se a quantidade de dias decorridos desde o movimento de Concluso para Proferir Sentença até a Prolação da Sentença. Os dados são extraídos baseando-se nos itens do e-Gestão: 269 e 90269 - Do Concluso para Proferir Sentença até a Prolação da Sentença na fase de conhecimento – rito sumaríssimo; 270 e 90270 – Do Concluso para Proferir Sentença até a Prolação da Sentença na fase de conhecimento– rito exceto sumaríssimo (ordinário)
Origem da informação	e-Gestão
Crítérios e transformações	Coletado do e-Gestão, consolidado, otimizado e classificado para análise.
Análises possíveis	Prazo médio entre o concluso para proferir sentença e a prolação da sentença, detalhado de forma Geral, Por grupo, por VT, Por Processo e Por Magistrado.

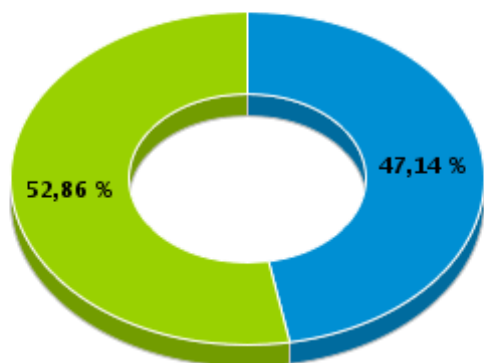


EVOLUÇÃO HISTÓRICA DOS PRAZOS PROCESSUAIS ENTRE O CONCLUSO PARA PROFERIR SENTENÇA E A PROLAÇÃO DA SENTENÇA - VARA DO TRABALHO DE VALPARAÍSO DE GOIÁS

Data da sentença entre 1/9/2016 e 30/9/2016 23:59:59

Rito	Qtd	Prazo Médio
ORDINÁRIO	33	3,67
SUMARÍSSIMO	37	1,3
Total/Média	70	2,41

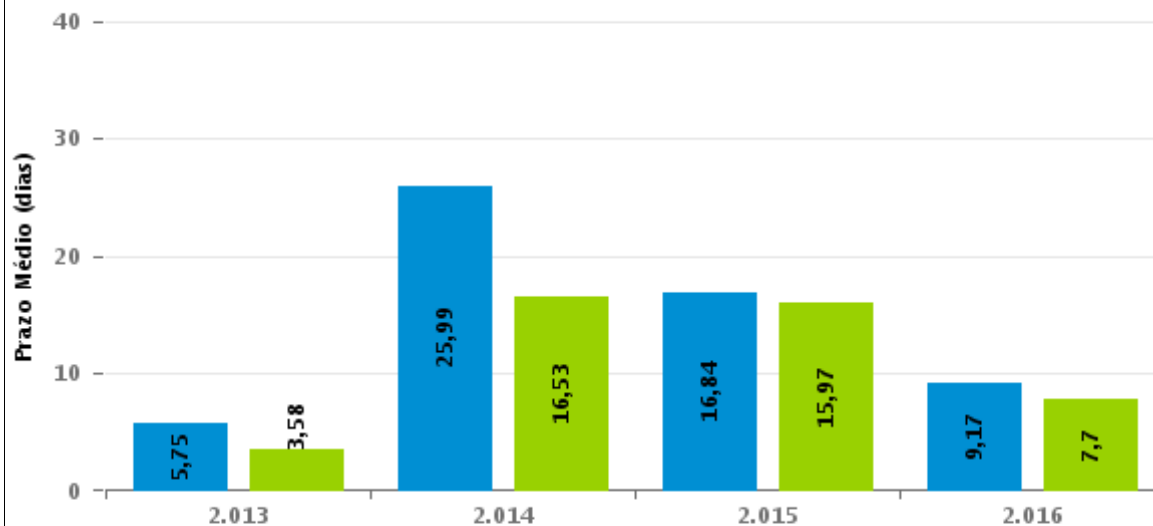
Percentual de Processos por Rito



Rito

■ ORDINÁRIO ■ SUMARÍSSIMO

Prazo Médio por Rito



Para este exercício foram computados os processos até o mês de Dezembro/2.016

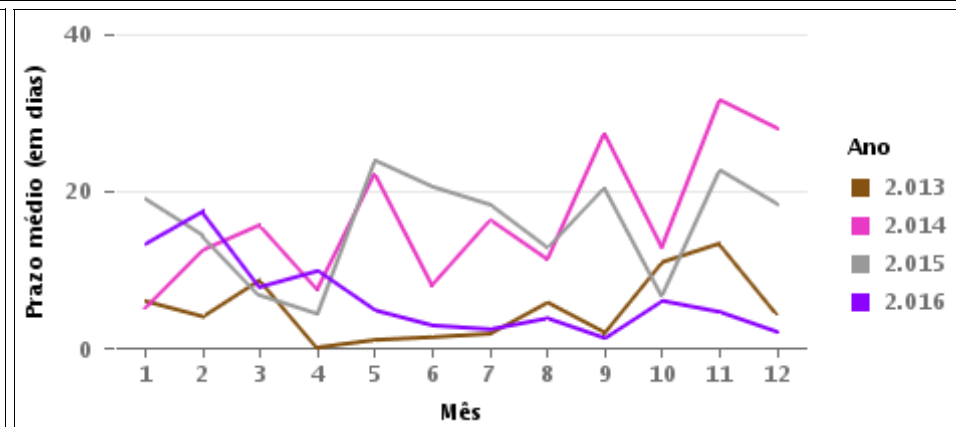
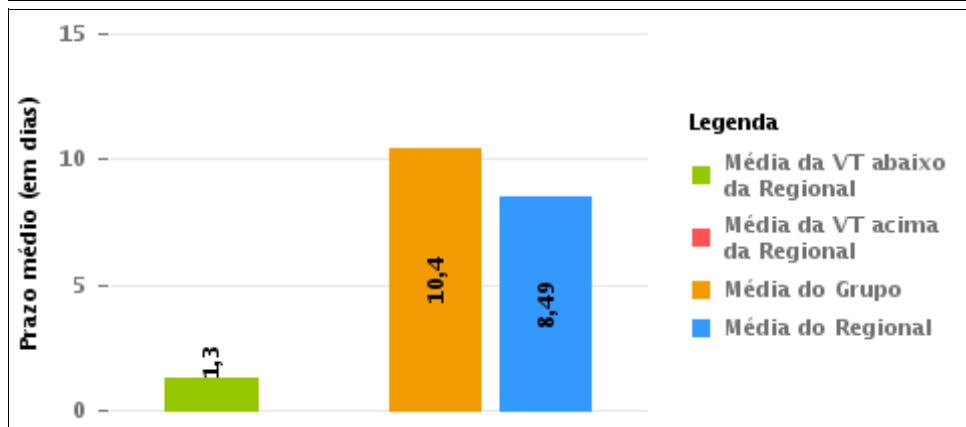
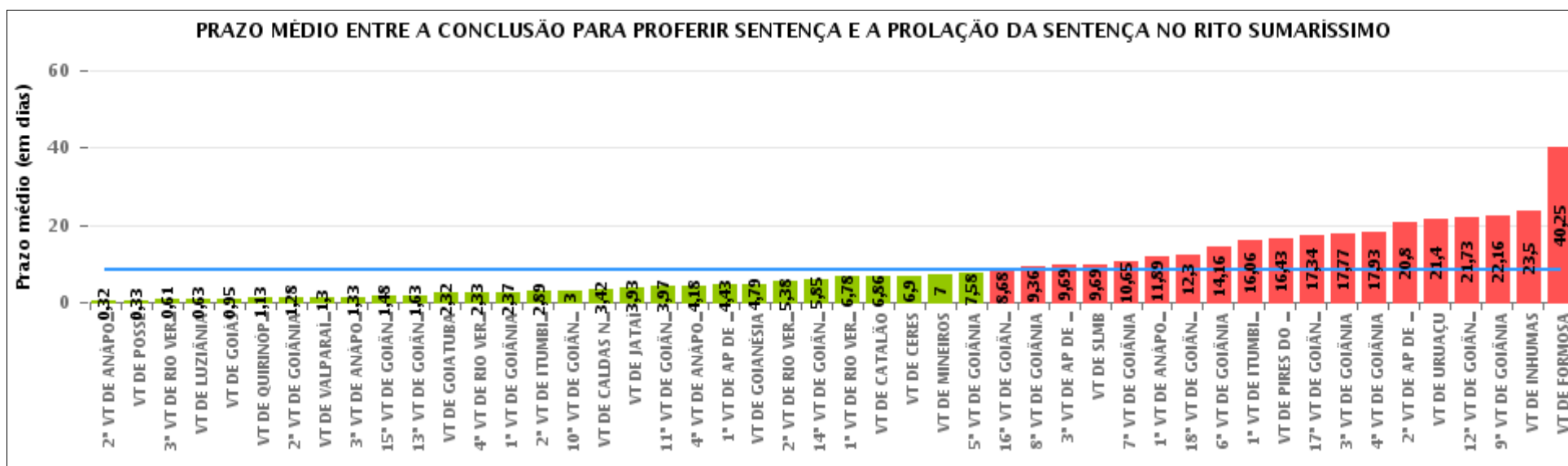
Rito

■ ORDINÁRIO ■ SUMARÍSSIMO



COMPARATIVO DO PRAZO MÉDIO ENTRE O CONCLUSO PARA PROFERIR SENTENÇA E A PROLAÇÃO DA SENTENÇA - VARA DO TRABALHO DE VALPARAÍSO DE GOIÁS

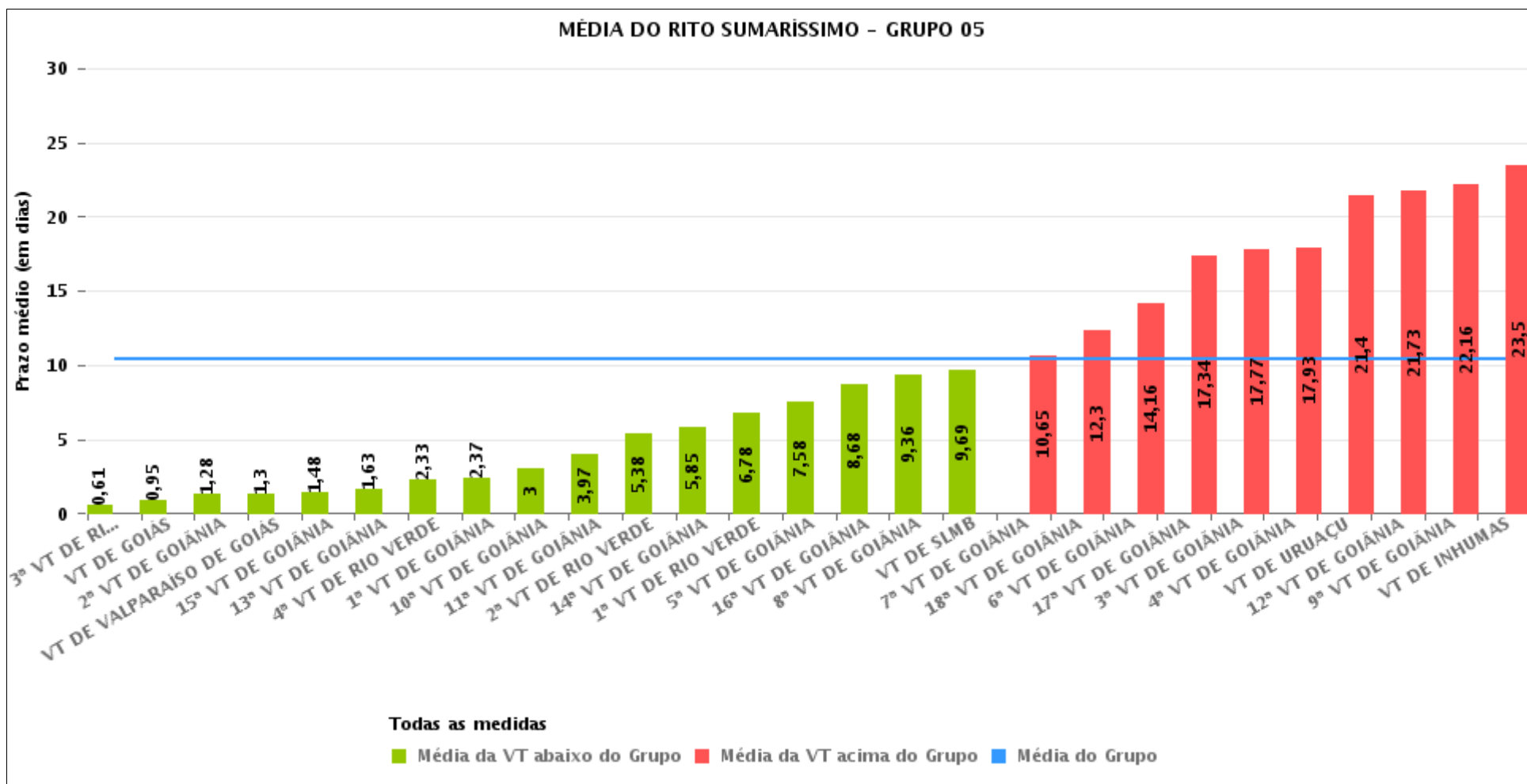
Data da sentença entre 1/9/2016 e 30/9/2016 23:59:59





COMPARATIVO DO PRAZO MÉDIO ENTRE O CONCLUSO PARA PROFERIR SENTENÇA E A PROLAÇÃO DA SENTENÇA ENTRE AS VARAS DO GRUPO

Data da sentença entre 1/9/2016 e 30/9/2016 23:59:59





PRAZO MÉDIO ENTRE O CONCLUSO PARA PROFERIR SENTENÇA E A PROLAÇÃO DA SENTENÇA POR GRUPO

Data da sentença entre 1/9/2016 e 30/9/2016 23:59:59

Rito	Grupo	Qtd. Processos	Prazo Médio (dias)	Ranking
SUMARÍSSIMO	GRUPO 01	3	0,33	1°
	GRUPO 04	267	3,61	2°
	GRUPO 03	276	5,71	3°
	GRUPO 06	182	9,8	4°
	GRUPO 05	880	10,4	5°
	GRUPO 02	11	25,09	6°

<p>Legenda:</p> <p># Grupo 01 – Até 750 VT de Posse</p> <p># Grupo 02 – De 751 a 1000 VT de Formosa VT de Pires do Rio</p> <p># Grupo 03 – De 1001 a 1500 VT de Ceres 1ª VT de Anápolis 2ª VT de Anápolis 3ª VT de Anápolis 4ª VT de Anápolis VT de Caldas Novas</p>	<p># Grupo 04 – De 1501 a 2000 VT de Catalão VT de Goiatuba 1ª VT de Itumbiara 2ª VT de Itumbiara VT de Jataí VT de Luziânia VT de Mineiros VT de Quirinópolis</p> <p># Grupo 05 – De 2001 a 2500 1ª VT de Goiânia 2ª VT de Goiânia 3ª VT de Goiânia 4ª VT de Goiânia 5ª VT de Goiânia 6ª VT de Goiânia 7ª VT de Goiânia</p>	<p>8ª VT de Goiânia 9ª VT de Goiânia 10ª VT de Goiânia 11ª VT de Goiânia 12ª VT de Goiânia 13ª VT de Goiânia 14ª VT de Goiânia 15ª VT de Goiânia 16ª VT de Goiânia 17ª VT de Goiânia 18ª VT de Goiânia VT de Goiás VT de Inhumas 1ª VT de Rio Verde 2ª VT de Rio Verde 3ª VT de Rio Verde 4ª VT de Rio Verde VT de Uruaçu VT de São Luis de Montes Belos VT de Valparaíso de Goiás</p>	<p>#Grupo 06 – A partir de 2500 1ª VT de Aparecida de Goiânia 2ª VT de Aparecida de Goiânia 3ª VT de Aparecida de Goiânia VT de Goianésia</p>
--	--	--	---



PRAZO MÉDIO ENTRE O CONCLUSO PARA PROFERIR SENTENÇA E A PROLAÇÃO DA SENTENÇA DE TODAS AS VARAS DO TRABALHO

Data da sentença entre 1/9/2016 e 30/9/2016 23:59:59

SUMARÍSSIMO

Qtd. Processos	Prazo Médio (dias)
1.619	8,49

Vara do Trabalho	Qtd Processos	Prazo Médio	Ranking
2ª VARA DO TRABALHO DE ANÁPOLIS	25	0,32	1º
VARA DO TRABALHO DE POSSE	3	0,33	2º
3ª VARA DO TRABALHO DE RIO VERDE	18	0,61	3º
VARA DO TRABALHO DE LUZIÂNIA	100	0,63	4º
VARA DO TRABALHO DE GOIÁS	21	0,95	5º
VARA DO TRABALHO DE QUIRINÓPOLIS	15	1,13	6º
2ª VARA DO TRABALHO DE GOIÂNIA	29	1,28	7º
VARA DO TRABALHO DE VALPARAÍSO DE GOIÁS	37	1,3	8º
3ª VARA DO TRABALHO DE ANÁPOLIS	40	1,33	9º
15ª VARA DO TRABALHO DE GOIÂNIA	21	1,48	10º
13ª VARA DO TRABALHO DE GOIÂNIA	46	1,63	11º
VARA DO TRABALHO DE GOIATUBA	28	2,32	12º
4ª VARA DO TRABALHO DE RIO VERDE	9	2,33	13º
1ª VARA DO TRABALHO DE GOIÂNIA	27	2,37	14º
2ª VARA DO TRABALHO DE ITUMBIARA	27	2,89	15º
10ª VARA DO TRABALHO DE GOIÂNIA	15	3	16º
VARA DO TRABALHO DE CALDAS NOVAS	19	3,42	17º
VARA DO TRABALHO DE JATAÍ	28	3,93	18º
11ª VARA DO TRABALHO DE GOIÂNIA	33	3,97	19º
4ª VARA DO TRABALHO DE ANÁPOLIS	38	4,18	20º
1ª VARA DO TRABALHO DE APARECIDA DE GOIÂNIA	42	4,43	21º
VARA DO TRABALHO DE GOIANÉSIA	53	4,79	22º
2ª VARA DO TRABALHO DE RIO VERDE	32	5,38	23º
14ª VARA DO TRABALHO DE GOIÂNIA	48	5,85	24º
1ª VARA DO TRABALHO DE RIO VERDE	27	6,78	25º
VARA DO TRABALHO DE CATALÃO	49	6,86	26º



PRAZO MÉDIO ENTRE O CONCLUSO PARA PROFERIR SENTENÇA E A PROLAÇÃO DA SENTENÇA DE TODAS AS VARAS DO TRABALHO

SUMARÍSSIMO

Qtd. Processos	Prazo Médio (dias)
1.619	8,49

Vara do Trabalho	Qtd Processos	Prazo Médio	Ranking
VARA DO TRABALHO DE CERES	108	6,9	27°
VARA DO TRABALHO DE MINEIROS	3	7	28°
5ª VARA DO TRABALHO DE GOIÂNIA	48	7,58	29°
16ª VARA DO TRABALHO DE GOIÂNIA	28	8,68	30°
8ª VARA DO TRABALHO DE GOIÂNIA	36	9,36	31°
3ª VARA DO TRABALHO DE APARECIDA DE GOIÂNIA	42	9,69	32°
VARA DO TRABALHO DE SÃO LUIS DE MONTES BELOS	26	9,69	33°
7ª VARA DO TRABALHO DE GOIÂNIA	23	10,65	34°
1ª VARA DO TRABALHO DE ANÁPOLIS	46	11,89	35°
18ª VARA DO TRABALHO DE GOIÂNIA	57	12,3	36°
6ª VARA DO TRABALHO DE GOIÂNIA	19	14,16	37°
1ª VARA DO TRABALHO DE ITUMBIARA	17	16,06	38°
VARA DO TRABALHO DE PIRES DO RIO	7	16,43	39°
17ª VARA DO TRABALHO DE GOIÂNIA	59	17,34	40°
3ª VARA DO TRABALHO DE GOIÂNIA	26	17,77	41°
4ª VARA DO TRABALHO DE GOIÂNIA	30	17,93	42°
2ª VARA DO TRABALHO DE APARECIDA DE GOIÂNIA	45	20,8	43°
VARA DO TRABALHO DE URUAÇU	63	21,4	44°
12ª VARA DO TRABALHO DE GOIÂNIA	51	21,73	45°
9ª VARA DO TRABALHO DE GOIÂNIA	43	22,16	46°
VARA DO TRABALHO DE INHUMAS	8	23,5	47°
VARA DO TRABALHO DE FORMOSA	4	40,25	48°



PRAZO MÉDIO ENTRE O CONCLUSO PARA PROFERIR SENTENÇA E A PROLAÇÃO DA SENTENÇA - VARA DO TRABALHO DE VALPARAÍSO DE GOIÁS

Data da sentença entre 1/9/2016 e 30/9/2016 23:59:59

VARA DO TRABALHO DE VALPARAÍSO DE GOIÁS

SUMARÍSSIMO

Qtd	Prazo Médio
37	1,3

Nr. Processo	Conclusão	Sentença	Prazo
RTSum - 0010809-83.2016.5.18.0221	05/09/16	05/09/16	0
RTSum - 0010916-67.2016.5.18.0241	06/09/16	08/09/16	2
RTSum - 0011650-18.2016.5.18.0241	12/09/16	12/09/16	0
RTSum - 0011651-03.2016.5.18.0241	09/09/16	09/09/16	0
RTSum - 0012202-80.2016.5.18.0241	06/09/16	08/09/16	2
RTSum - 0012203-65.2016.5.18.0241	06/09/16	08/09/16	2
RTSum - 0012204-50.2016.5.18.0241	06/09/16	08/09/16	2
RTSum - 0012205-35.2016.5.18.0241	06/09/16	08/09/16	2
RTSum - 0012206-20.2016.5.18.0241	06/09/16	08/09/16	2
RTSum - 0012211-42.2016.5.18.0241	06/09/16	09/09/16	3
RTSum - 0012275-52.2016.5.18.0241	08/09/16	08/09/16	0
RTSum - 0012312-79.2016.5.18.0241	02/09/16	02/09/16	0
RTSum - 0012316-19.2016.5.18.0241	27/09/16	27/09/16	0
RTSum - 0012317-04.2016.5.18.0241	22/09/16	27/09/16	5
RTSum - 0012330-03.2016.5.18.0241	23/09/16	27/09/16	4
RTSum - 0012331-85.2016.5.18.0241	14/09/16	15/09/16	1
RTSum - 0012338-77.2016.5.18.0241	09/09/16	09/09/16	0
RTSum - 0012359-53.2016.5.18.0241	23/09/16	27/09/16	4
RTSum - 0012374-22.2016.5.18.0241	22/09/16	27/09/16	5
RTSum - 0012411-49.2016.5.18.0241	13/09/16	13/09/16	0
RTSum - 0012419-26.2016.5.18.0241	13/09/16	13/09/16	0

Legenda:

- Conclusão: Data da conclusão para proferir sentença;
- Sentença: Data da prolação da sentença;
- Prazo: Prazo entre a conclusão e a prolação da sentença.



PRAZO MÉDIO ENTRE O CONCLUSO PARA PROFERIR SENTENÇA E A PROLAÇÃO DA SENTENÇA - VARA DO TRABALHO DE VALPARAÍSO DE GOIÁS

VARA DO TRABALHO DE VALPARAÍSO DE GOIÁS

SUMARÍSSIMO

Qtd	Prazo Médio
37	1,3

Nr. Processo	Conclusão	Sentença	Prazo
RTSum - 0012427-03.2016.5.18.0241	29/09/16	29/09/16	0
RTSum - 0012428-85.2016.5.18.0241	05/09/16	05/09/16	0
RTSum - 0012429-70.2016.5.18.0241	02/09/16	02/09/16	0
RTSum - 0012449-61.2016.5.18.0241	15/09/16	15/09/16	0
RTSum - 0012473-89.2016.5.18.0241	15/09/16	15/09/16	0
RTSum - 0012482-51.2016.5.18.0241	22/09/16	22/09/16	0
RTSum - 0012483-36.2016.5.18.0241	22/09/16	22/09/16	0
RTSum - 0012488-58.2016.5.18.0241	22/09/16	27/09/16	5
RTSum - 0012498-05.2016.5.18.0241	26/09/16	26/09/16	0
RTSum - 0012532-77.2016.5.18.0241	14/09/16	15/09/16	1
RTSum - 0012549-16.2016.5.18.0241	26/09/16	26/09/16	0
RTSum - 0012552-68.2016.5.18.0241	23/09/16	27/09/16	4
RTSum - 0012553-53.2016.5.18.0241	23/09/16	27/09/16	4
RTSum - 0012577-81.2016.5.18.0241	22/09/16	22/09/16	0
RTSum - 0012595-05.2016.5.18.0241	20/09/16	20/09/16	0
RTSum - 0012607-19.2016.5.18.0241	20/09/16	20/09/16	0

Legenda:

- Conclusão: Data da conclusão para proferir sentença;
- Sentença: Data da prolação da sentença;
- Prazo: Prazo entre a conclusão e a prolação da sentença.



PRAZO MÉDIO ENTRE O CONCLUSO PARA PROFERIR SENTENÇA E A PROLAÇÃO DA SENTENÇA - VARA DO TRABALHO DE VALPARAÍSO DE GOIÁS

Data da sentença entre 1/9/2016 e 30/9/2016 23:59:59

Sem magistrado

SUMARÍSSIMO

Qtd	Prazo Médio
37	1,3

Nr. Processo	Conclusão	Sentença	Prazo
RTSum - 0010809-83.2016.5.18.0221	05/09/16	05/09/16	0
RTSum - 0010916-67.2016.5.18.0241	06/09/16	08/09/16	2
RTSum - 0011650-18.2016.5.18.0241	12/09/16	12/09/16	0
RTSum - 0011651-03.2016.5.18.0241	09/09/16	09/09/16	0
RTSum - 0012202-80.2016.5.18.0241	06/09/16	08/09/16	2
RTSum - 0012203-65.2016.5.18.0241	06/09/16	08/09/16	2
RTSum - 0012204-50.2016.5.18.0241	06/09/16	08/09/16	2
RTSum - 0012205-35.2016.5.18.0241	06/09/16	08/09/16	2
RTSum - 0012206-20.2016.5.18.0241	06/09/16	08/09/16	2
RTSum - 0012211-42.2016.5.18.0241	06/09/16	09/09/16	3
RTSum - 0012275-52.2016.5.18.0241	08/09/16	08/09/16	0
RTSum - 0012312-79.2016.5.18.0241	02/09/16	02/09/16	0
RTSum - 0012316-19.2016.5.18.0241	27/09/16	27/09/16	0
RTSum - 0012317-04.2016.5.18.0241	22/09/16	27/09/16	5
RTSum - 0012330-03.2016.5.18.0241	23/09/16	27/09/16	4
RTSum - 0012331-85.2016.5.18.0241	14/09/16	15/09/16	1
RTSum - 0012338-77.2016.5.18.0241	09/09/16	09/09/16	0
RTSum - 0012359-53.2016.5.18.0241	23/09/16	27/09/16	4
RTSum - 0012374-22.2016.5.18.0241	22/09/16	27/09/16	5
RTSum - 0012411-49.2016.5.18.0241	13/09/16	13/09/16	0
RTSum - 0012419-26.2016.5.18.0241	13/09/16	13/09/16	0
RTSum - 0012427-03.2016.5.18.0241	29/09/16	29/09/16	0

Legenda:

- Conclusão: Data da conclusão para proferir sentença;
- Sentença: Data da prolação da sentença;
- Prazo: Prazo entre a conclusão e a prolação da sentença.



PRAZO MÉDIO ENTRE O CONCLUSO PARA PROFERIR SENTENÇA E A PROLAÇÃO DA SENTENÇA - VARA DO TRABALHO DE VALPARAÍSO DE GOIÁS

Sem magistrado

SUMARÍSSIMO

Qtd	Prazo Médio
37	1,3

Nr. Processo	Conclusão	Sentença	Prazo
RTSum - 0012428-85.2016.5.18.0241	05/09/16	05/09/16	0
RTSum - 0012429-70.2016.5.18.0241	02/09/16	02/09/16	0
RTSum - 0012449-61.2016.5.18.0241	15/09/16	15/09/16	0
RTSum - 0012473-89.2016.5.18.0241	15/09/16	15/09/16	0
RTSum - 0012482-51.2016.5.18.0241	22/09/16	22/09/16	0
RTSum - 0012483-36.2016.5.18.0241	22/09/16	22/09/16	0
RTSum - 0012488-58.2016.5.18.0241	22/09/16	27/09/16	5
RTSum - 0012498-05.2016.5.18.0241	26/09/16	26/09/16	0
RTSum - 0012532-77.2016.5.18.0241	14/09/16	15/09/16	1
RTSum - 0012549-16.2016.5.18.0241	26/09/16	26/09/16	0
RTSum - 0012552-68.2016.5.18.0241	23/09/16	27/09/16	4
RTSum - 0012553-53.2016.5.18.0241	23/09/16	27/09/16	4
RTSum - 0012577-81.2016.5.18.0241	22/09/16	22/09/16	0
RTSum - 0012595-05.2016.5.18.0241	20/09/16	20/09/16	0
RTSum - 0012607-19.2016.5.18.0241	20/09/16	20/09/16	0

Legenda:
- Conclusão: Data da conclusão para proferir sentença;
- Sentença: Data da prolação da sentença;
- Prazo: Prazo entre a conclusão e a prolação da sentença.