

Conceituação

Tema	Prazos Processuais
Relatórios	Evolução Histórica Comparativo por VT Comparativo por Grupo Por Grupo Por VT Por Processo Por Magistrado
Resumo	Apresenta o prazo médio desde o concluso para proferir sentença até a prolação da sentença.
Descrição	O prazo médio é obtido calculando-se a quantidade de dias decorridos desde o movimento de Concluso para Proferir Sentença até a Prolação da Sentença. Os dados são extraídos baseando-se nos itens do e-Gestão: 269 e 90269 - Do Concluso para Proferir Sentença até a Prolação da Sentença na fase de conhecimento – rito sumaríssimo; 270 e 90270 – Do Concluso para Proferir Sentença até a Prolação da Sentença na fase de conhecimento– rito exceto sumaríssimo (ordinário)
Origem da informação	e-Gestão
Crítérios e transformações	Coletado do e-Gestão, consolidado, otimizado e classificado para análise.
Análises possíveis	Prazo médio entre o concluso para proferir sentença e a prolação da sentença, detalhado de forma Geral, Por grupo, por VT, Por Processo e Por Magistrado.

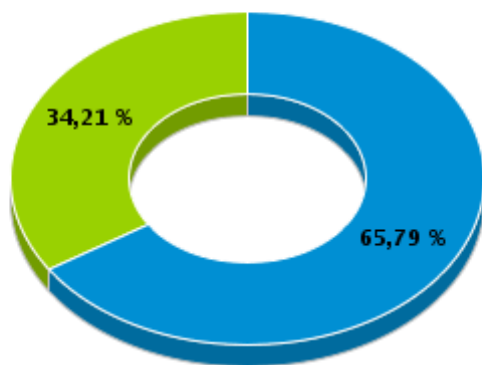


EVOLUÇÃO HISTÓRICA DOS PRAZOS PROCESSUAIS ENTRE O CONCLUSO PARA PROFERIR SENTENÇA E A PROLAÇÃO DA SENTENÇA - VARA DO TRABALHO DE SÃO LUIS DE MONTES BELOS

Data da sentença entre 1/9/2016 e 30/9/2016 23:59:59

Rito	Qtd	Prazo Médio
ORDINÁRIO	50	22,1
SUMARÍSSIMO	26	9,69
Total/Média	76	17,86

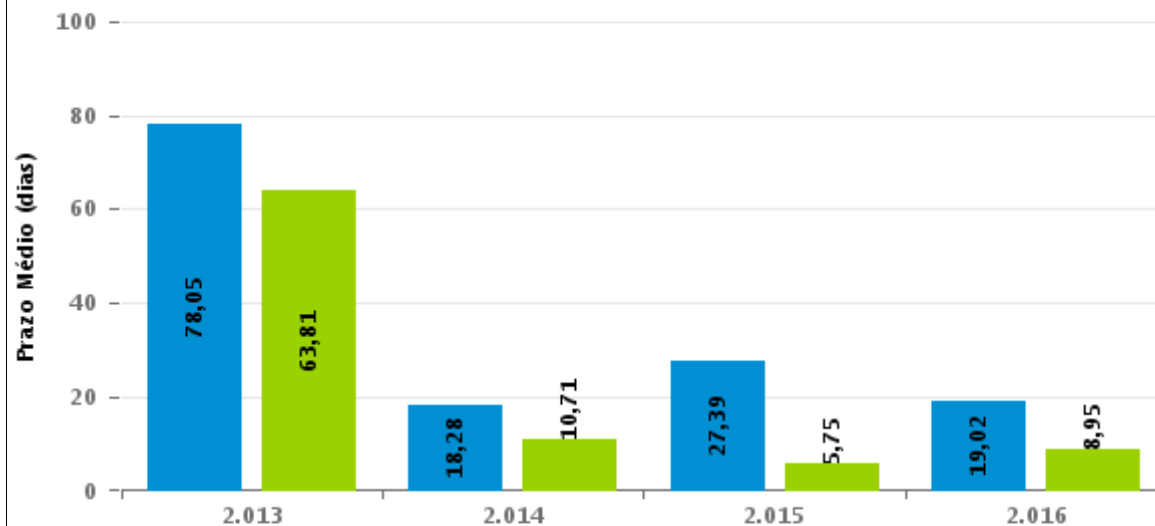
Percentual de Processos por Rito



Rito

■ ORDINÁRIO ■ SUMARÍSSIMO

Prazo Médio por Rito



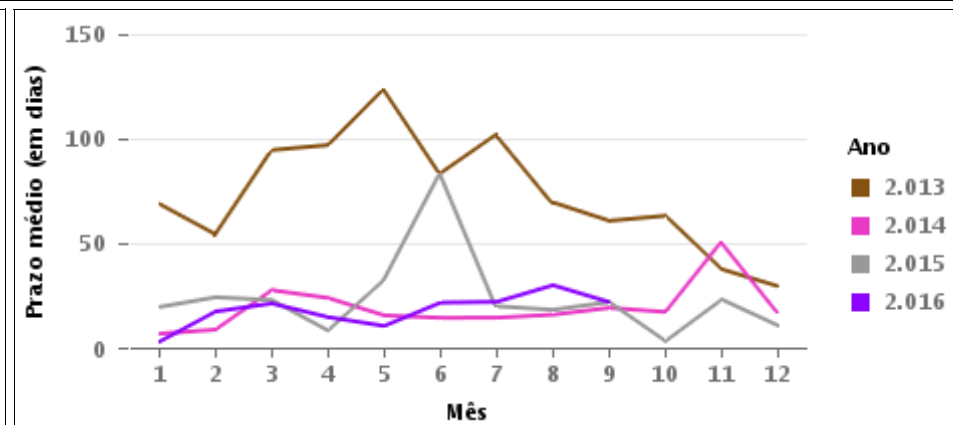
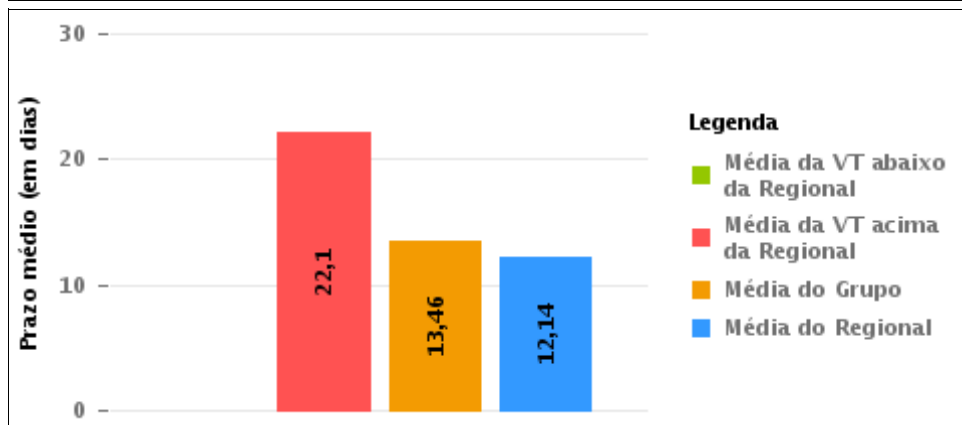
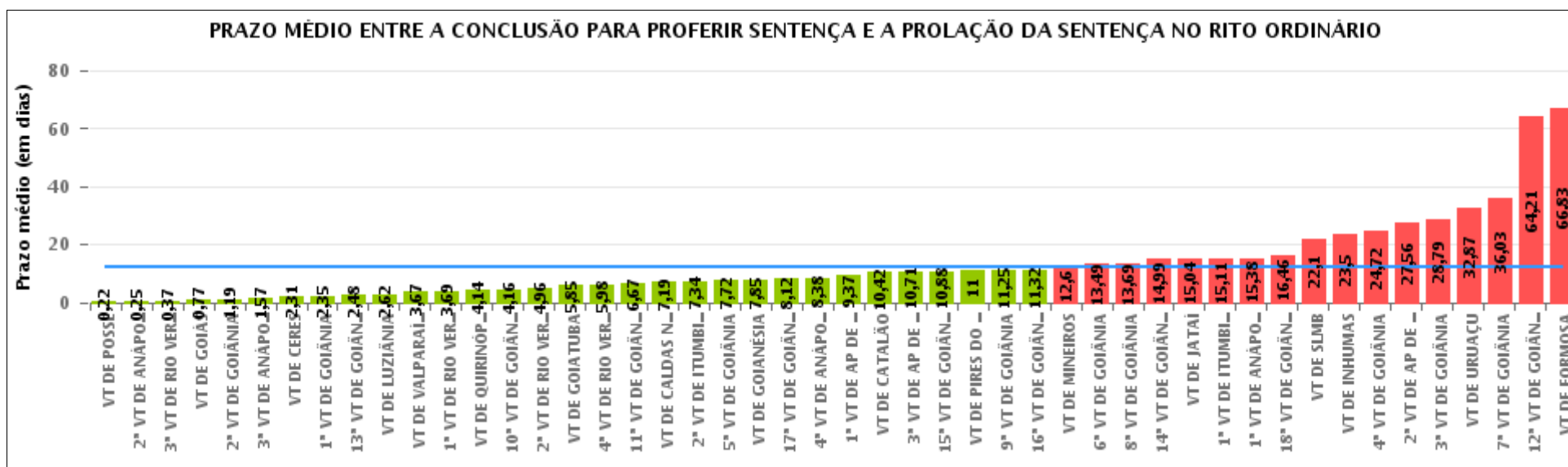
Para este exercício foram computados os processos até o mês de Setembro/2.016

Rito

■ ORDINÁRIO ■ SUMARÍSSIMO

COMPARATIVO DO PRAZO MÉDIO ENTRE O CONCLUSO PARA PROFERIR SENTENÇA E A PROLAÇÃO DA SENTENÇA - VARA DO TRABALHO DE SÃO LUIS DE MONTES BELOS

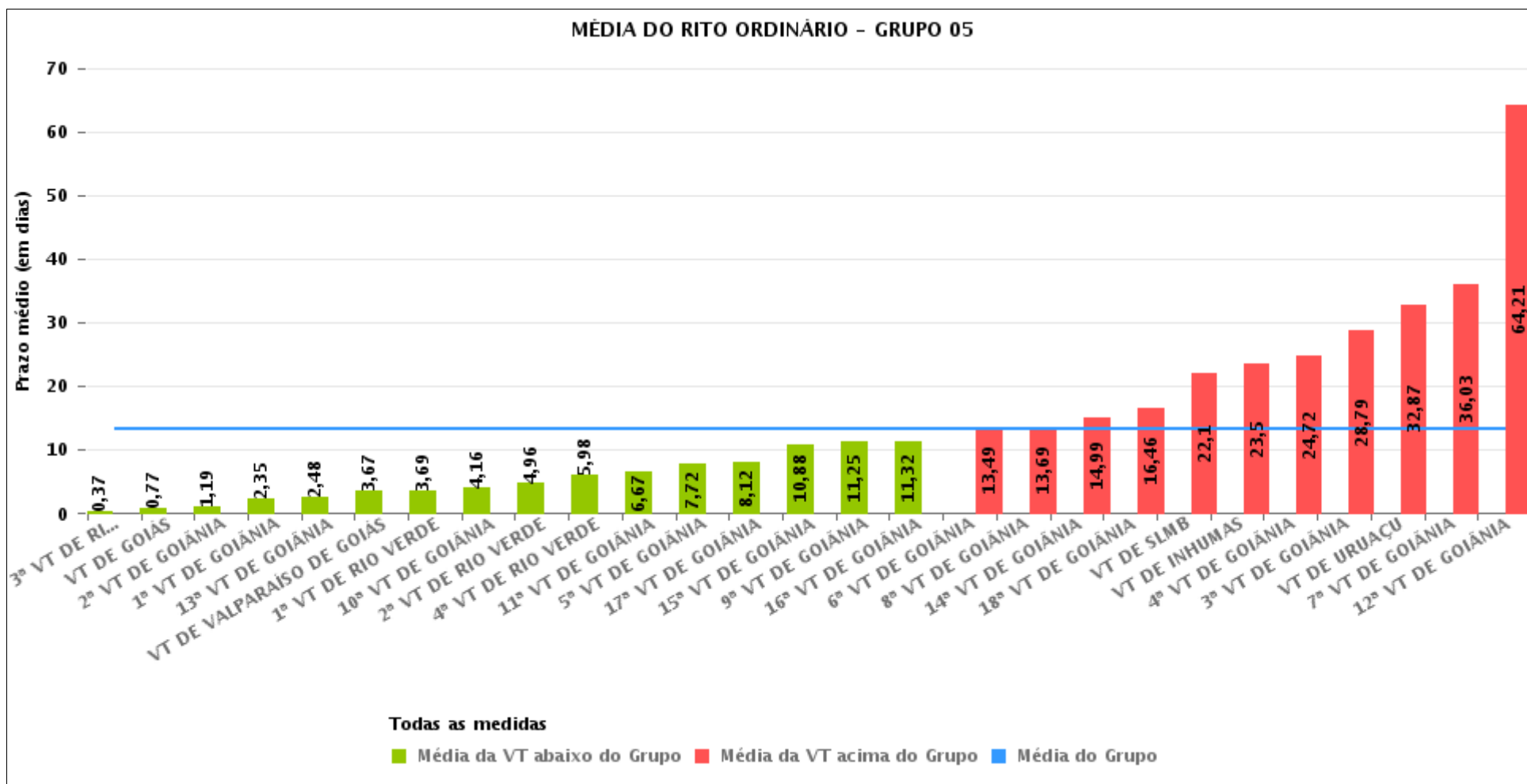
Data da sentença entre 1/9/2016 e 30/9/2016 23:59:59





COMPARATIVO DO PRAZO MÉDIO ENTRE O CONCLUSO PARA PROFERIR SENTENÇA E A PROLAÇÃO DA SENTENÇA ENTRE AS VARAS DO GRUPO

Data da sentença entre 1/9/2016 e 30/9/2016 23:59:59





PRAZO MÉDIO ENTRE O CONCLUSO PARA PROFERIR SENTENÇA E A PROLAÇÃO DA SENTENÇA POR GRUPO

Data da sentença entre 1/9/2016 e 30/9/2016 23:59:59

Rito	Grupo	Qtd. Processos	Prazo Médio (dias)	Ranking
ORDINÁRIO	GRUPO 01	9	0,22	1°
	GRUPO 03	281	6,48	2°
	GRUPO 04	426	8,29	3°
	GRUPO 06	225	13,28	4°
	GRUPO 05	1.603	13,46	5°
	GRUPO 02	23	54,7	6°

<p>Legenda:</p> <p># Grupo 01 – Até 750 VT de Posse</p> <p># Grupo 02 – De 751 a 1000 VT de Formosa VT de Pires do Rio</p> <p># Grupo 03 – De 1001 a 1500 VT de Ceres 1ª VT de Anápolis 2ª VT de Anápolis 3ª VT de Anápolis 4ª VT de Anápolis VT de Caldas Novas</p>	<p># Grupo 04 – De 1501 a 2000 VT de Catalão VT de Goiatuba 1ª VT de Itumbiara 2ª VT de Itumbiara VT de Jataí VT de Luziânia VT de Mineiros VT de Quirinópolis</p> <p># Grupo 05 – De 2001 a 2500 1ª VT de Goiânia 2ª VT de Goiânia 3ª VT de Goiânia 4ª VT de Goiânia 5ª VT de Goiânia 6ª VT de Goiânia 7ª VT de Goiânia</p>	<p>8ª VT de Goiânia 9ª VT de Goiânia 10ª VT de Goiânia 11ª VT de Goiânia 12ª VT de Goiânia 13ª VT de Goiânia 14ª VT de Goiânia 15ª VT de Goiânia 16ª VT de Goiânia 17ª VT de Goiânia 18ª VT de Goiânia VT de Goiás VT de Inhumas 1ª VT de Rio Verde 2ª VT de Rio Verde 3ª VT de Rio Verde 4ª VT de Rio Verde VT de Uruaçu VT de São Luis de Montes Belos VT de Valparaíso de Goiás</p>	<p>#Grupo 06 – A partir de 2500 1ª VT de Aparecida de Goiânia 2ª VT de Aparecida de Goiânia 3ª VT de Aparecida de Goiânia VT de Goianésia</p>
--	--	--	---



PRAZO MÉDIO ENTRE O CONCLUSO PARA PROFERIR SENTENÇA E A PROLAÇÃO DA SENTENÇA DE TODAS AS VARAS DO TRABALHO

Data da sentença entre 1/9/2016 e 30/9/2016 23:59:59

ORDINÁRIO

Qtd. Processos	Prazo Médio (dias)
2.567	12,14

Vara do Trabalho	Qtd Processos	Prazo Médio	Ranking
VARA DO TRABALHO DE POSSE	9	0,22	1°
2ª VARA DO TRABALHO DE ANÁPOLIS	67	0,25	2°
3ª VARA DO TRABALHO DE RIO VERDE	57	0,37	3°
VARA DO TRABALHO DE GOIÁS	39	0,77	4°
2ª VARA DO TRABALHO DE GOIÂNIA	52	1,19	5°
3ª VARA DO TRABALHO DE ANÁPOLIS	35	1,57	6°
VARA DO TRABALHO DE CERES	29	2,31	7°
1ª VARA DO TRABALHO DE GOIÂNIA	37	2,35	8°
13ª VARA DO TRABALHO DE GOIÂNIA	73	2,48	9°
VARA DO TRABALHO DE LUZIÂNIA	86	2,62	10°
VARA DO TRABALHO DE VALPARAÍSO DE GOIÁS	33	3,67	11°
1ª VARA DO TRABALHO DE RIO VERDE	108	3,69	12°
VARA DO TRABALHO DE QUIRINÓPOLIS	35	4,14	13°
10ª VARA DO TRABALHO DE GOIÂNIA	37	4,16	14°
2ª VARA DO TRABALHO DE RIO VERDE	94	4,96	15°
VARA DO TRABALHO DE GOIATUBA	60	5,85	16°
4ª VARA DO TRABALHO DE RIO VERDE	45	5,98	17°
11ª VARA DO TRABALHO DE GOIÂNIA	82	6,67	18°
VARA DO TRABALHO DE CALDAS NOVAS	31	7,19	19°
2ª VARA DO TRABALHO DE ITUMBIARA	53	7,34	20°
5ª VARA DO TRABALHO DE GOIÂNIA	79	7,72	21°
VARA DO TRABALHO DE GOIANÉSIA	48	7,85	22°
17ª VARA DO TRABALHO DE GOIÂNIA	50	8,12	23°
4ª VARA DO TRABALHO DE ANÁPOLIS	53	8,38	24°
1ª VARA DO TRABALHO DE APARECIDA DE GOIÂNIA	70	9,37	25°
VARA DO TRABALHO DE CATALÃO	91	10,42	26°



PRAZO MÉDIO ENTRE O CONCLUSO PARA PROFERIR SENTENÇA E A PROLAÇÃO DA SENTENÇA DE TODAS AS VARAS DO TRABALHO

ORDINÁRIO

Qtd. Processos	Prazo Médio (dias)
2.567	12,14

Vara do Trabalho	Qtd Processos	Prazo Médio	Ranking
3ª VARA DO TRABALHO DE APARECIDA DE GOIÂNIA	59	10,71	27°
15ª VARA DO TRABALHO DE GOIÂNIA	43	10,88	28°
VARA DO TRABALHO DE PIRES DO RIO	5	11	29°
9ª VARA DO TRABALHO DE GOIÂNIA	52	11,25	30°
16ª VARA DO TRABALHO DE GOIÂNIA	75	11,32	31°
VARA DO TRABALHO DE MINEIROS	20	12,6	32°
6ª VARA DO TRABALHO DE GOIÂNIA	59	13,49	33°
8ª VARA DO TRABALHO DE GOIÂNIA	78	13,69	34°
14ª VARA DO TRABALHO DE GOIÂNIA	67	14,99	35°
VARA DO TRABALHO DE JATAÍ	28	15,04	36°
1ª VARA DO TRABALHO DE ITUMBIARA	53	15,11	37°
1ª VARA DO TRABALHO DE ANÁPOLIS	66	15,38	38°
18ª VARA DO TRABALHO DE GOIÂNIA	50	16,46	39°
VARA DO TRABALHO DE SÃO LUIS DE MONTES BELOS	50	22,1	40°
VARA DO TRABALHO DE INHUMAS	16	23,5	41°
4ª VARA DO TRABALHO DE GOIÂNIA	74	24,72	42°
2ª VARA DO TRABALHO DE APARECIDA DE GOIÂNIA	48	27,56	43°
3ª VARA DO TRABALHO DE GOIÂNIA	73	28,79	44°
VARA DO TRABALHO DE URUAÇU	108	32,87	45°
7ª VARA DO TRABALHO DE GOIÂNIA	34	36,03	46°
12ª VARA DO TRABALHO DE GOIÂNIA	38	64,21	47°
VARA DO TRABALHO DE FORMOSA	18	66,83	48°



PRAZO MÉDIO ENTRE O CONCLUSO PARA PROFERIR SENTENÇA E A PROLAÇÃO DA SENTENÇA - VARA DO TRABALHO DE SÃO LUIS DE MONTES BELOS

Data da sentença entre 1/9/2016 e 30/9/2016 23:59:59

VARA DO TRABALHO DE SÃO LUIS DE MONTES BELOS

ORDINÁRIO

Qtd	Prazo Médio
50	22,1

Nr. Processo	Conclusão	Sentença	Prazo
Alvará - 0011160-79.2016.5.18.0181	30/08/16	19/09/16	20
ConPag - 0010520-76.2016.5.18.0181	26/09/16	26/09/16	0
ConPag - 0011147-80.2016.5.18.0181	14/09/16	15/09/16	1
ConPag - 0011366-93.2016.5.18.0181	23/09/16	23/09/16	0
RTAlç - 0011272-48.2016.5.18.0181	19/09/16	22/09/16	3
RTOrd - 0000290-02.2015.5.18.0151	31/08/16	16/09/16	16
RTOrd - 0000444-27.2015.5.18.0181	01/09/16	28/09/16	27
RTOrd - 0000548-19.2015.5.18.0181	02/09/16	28/09/16	26
RTOrd - 0000550-86.2015.5.18.0181	05/09/16	28/09/16	23
RTOrd - 0001188-22.2015.5.18.0181	05/09/16	28/09/16	23
RTOrd - 0001625-97.2014.5.18.0181	13/08/16	21/09/16	39
RTOrd - 0010017-55.2016.5.18.0181	04/07/16	19/09/16	77
RTOrd - 0010125-21.2015.5.18.0181	27/06/16	02/09/16	67
RTOrd - 0010135-65.2015.5.18.0181	04/07/16	19/09/16	77
RTOrd - 0010157-89.2016.5.18.0181	24/06/16	02/09/16	70
RTOrd - 0010164-81.2016.5.18.0181	20/07/16	12/09/16	54
RTOrd - 0010181-54.2015.5.18.0181	30/06/16	13/09/16	75
RTOrd - 0010187-61.2015.5.18.0181	28/06/16	05/09/16	69
RTOrd - 0010503-40.2016.5.18.0181	09/09/16	09/09/16	0
RTOrd - 0010552-81.2016.5.18.0181	22/09/16	26/09/16	4
RTOrd - 0010553-66.2016.5.18.0181	31/08/16	05/09/16	5

Legenda:

- Conclusão: Data da conclusão para proferir sentença;
- Sentença: Data da prolação da sentença;
- Prazo: Prazo entre a conclusão e a prolação da sentença.



PRAZO MÉDIO ENTRE O CONCLUSO PARA PROFERIR SENTENÇA E A PROLAÇÃO DA SENTENÇA - VARA DO TRABALHO DE SÃO LUIS DE MONTES BELOS

VARA DO TRABALHO DE SÃO LUIS DE MONTES BELOS

ORDINÁRIO

Qtd	Prazo Médio
50	22,1

Nr. Processo	Conclusão	Sentença	Prazo
RTOrd - 0010596-03.2016.5.18.0181	15/09/16	15/09/16	0
RTOrd - 0010607-32.2016.5.18.0181	01/07/16	19/09/16	80
RTOrd - 0010698-25.2016.5.18.0181	02/09/16	05/09/16	3
RTOrd - 0010737-22.2016.5.18.0181	24/06/16	06/09/16	74
RTOrd - 0010744-14.2016.5.18.0181	21/07/16	12/09/16	53
RTOrd - 0010761-50.2016.5.18.0181	19/07/16	12/09/16	55
RTOrd - 0010864-57.2016.5.18.0181	12/09/16	12/09/16	0
RTOrd - 0010878-41.2016.5.18.0181	12/09/16	12/09/16	0
RTOrd - 0010882-78.2016.5.18.0181	12/09/16	12/09/16	0
RTOrd - 0010894-92.2016.5.18.0181	26/07/16	12/09/16	48
RTOrd - 0010918-23.2016.5.18.0181	27/07/16	12/09/16	47
RTOrd - 0010952-95.2016.5.18.0181	23/09/16	23/09/16	0
RTOrd - 0010968-49.2016.5.18.0181	28/09/16	28/09/16	0
RTOrd - 0011007-46.2016.5.18.0181	16/09/16	18/09/16	2
RTOrd - 0011028-22.2016.5.18.0181	02/09/16	26/09/16	24
RTOrd - 0011102-76.2016.5.18.0181	31/08/16	26/09/16	26
RTOrd - 0011114-90.2016.5.18.0181	21/09/16	27/09/16	6
RTOrd - 0011129-59.2016.5.18.0181	06/09/16	06/09/16	0
RTOrd - 0011139-06.2016.5.18.0181	23/09/16	23/09/16	0
RTOrd - 0011158-12.2016.5.18.0181	04/09/16	09/09/16	5
RTOrd - 0011164-19.2016.5.18.0181	21/09/16	27/09/16	6
RTOrd - 0011193-69.2016.5.18.0181	20/09/16	20/09/16	0
RTOrd - 0011228-29.2016.5.18.0181	27/09/16	27/09/16	0
RTOrd - 0011254-27.2016.5.18.0181	28/09/16	28/09/16	0

Legenda:

- Conclusão: Data da conclusão para proferir sentença;
- Sentença: Data da prolação da sentença;
- Prazo: Prazo entre a conclusão e a prolação da sentença.



PRAZO MÉDIO ENTRE O CONCLUSO PARA PROFERIR SENTENÇA E A PROLAÇÃO DA SENTENÇA - VARA DO TRABALHO DE SÃO LUIS DE MONTES BELOS

VARA DO TRABALHO DE SÃO LUIS DE MONTES BELOS

ORDINÁRIO

Qtd	Prazo Médio
50	22,1

Nr. Processo	Conclusão	Sentença	Prazo
RTOrd - 0011264-71.2016.5.18.0181	27/09/16	27/09/16	0
RTOrd - 0011312-30.2016.5.18.0181	19/09/16	19/09/16	0
RTOrd - 0011317-52.2016.5.18.0181	23/09/16	23/09/16	0
RTOrd - 0011346-05.2016.5.18.0181	27/09/16	27/09/16	0
RTOrd - 0011347-87.2016.5.18.0181	27/09/16	27/09/16	0

Legenda:
- Conclusão: Data da conclusão para proferir sentença;
- Sentença: Data da prolação da sentença;
- Prazo: Prazo entre a conclusão e a prolação da sentença.



PRAZO MÉDIO ENTRE O CONCLUSO PARA PROFERIR SENTENÇA E A PROLAÇÃO DA SENTENÇA - VARA DO TRABALHO DE SÃO LUIS DE MONTES BELOS

Data da sentença entre 1/9/2016 e 30/9/2016 23:59:59

EUNICE FERNANDES DE CASTRO

ORDINÁRIO

Qtd	Prazo Médio
1	39

Nr. Processo	Conclusão	Sentença	Prazo
RTOrd - 0001625-97.2014.5.18.0181	13/08/16	21/09/16	39

Legenda:

- Conclusão: Data da conclusão para proferir sentença;
- Sentença: Data da prolação da sentença;
- Prazo: Prazo entre a conclusão e a prolação da sentença.

GUILHERME BRINGEL MURICI

ORDINÁRIO

Qtd	Prazo Médio
1	16

Nr. Processo	Conclusão	Sentença	Prazo
RTOrd - 0000290-02.2015.5.18.0151	31/08/16	16/09/16	16

Legenda:

- Conclusão: Data da conclusão para proferir sentença;
- Sentença: Data da prolação da sentença;
- Prazo: Prazo entre a conclusão e a prolação da sentença.

LUCAS CARVALHO DE MIRANDA SÁ

ORDINÁRIO

Qtd	Prazo Médio
4	24,75



PRAZO MÉDIO ENTRE O CONCLUSO PARA PROFERIR SENTENÇA E A PROLAÇÃO DA SENTENÇA - VARA DO TRABALHO DE SÃO LUIS DE MONTES BELOS

LUCAS CARVALHO DE MIRANDA SÁ

ORDINÁRIO

Qtd	Prazo Médio
4	24,75

Nr. Processo	Conclusão	Sentença	Prazo
RTOrd - 0000444-27.2015.5.18.0181	01/09/16	28/09/16	27
RTOrd - 0000548-19.2015.5.18.0181	02/09/16	28/09/16	26
RTOrd - 0000550-86.2015.5.18.0181	05/09/16	28/09/16	23
RTOrd - 0001188-22.2015.5.18.0181	05/09/16	28/09/16	23

Legenda:
- Conclusão: Data da conclusão para proferir sentença;
- Sentença: Data da prolação da sentença;
- Prazo: Prazo entre a conclusão e a prolação da sentença.

Sem magistrado

ORDINÁRIO

Qtd	Prazo Médio
44	21,61

Nr. Processo	Conclusão	Sentença	Prazo
Alvará - 0011160-79.2016.5.18.0181	30/08/16	19/09/16	20
ConPag - 0010520-76.2016.5.18.0181	26/09/16	26/09/16	0
ConPag - 0011147-80.2016.5.18.0181	14/09/16	15/09/16	1
ConPag - 0011366-93.2016.5.18.0181	23/09/16	23/09/16	0
RTAlç - 0011272-48.2016.5.18.0181	19/09/16	22/09/16	3
RTOrd - 0010017-55.2016.5.18.0181	04/07/16	19/09/16	77
RTOrd - 0010125-21.2015.5.18.0181	27/06/16	02/09/16	67
RTOrd - 0010135-65.2015.5.18.0181	04/07/16	19/09/16	77
RTOrd - 0010157-89.2016.5.18.0181	24/06/16	02/09/16	70
RTOrd - 0010164-81.2016.5.18.0181	20/07/16	12/09/16	54

Legenda:
- Conclusão: Data da conclusão para proferir sentença;
- Sentença: Data da prolação da sentença;
- Prazo: Prazo entre a conclusão e a prolação da sentença.



PRAZO MÉDIO ENTRE O CONCLUSO PARA PROFERIR SENTENÇA E A PROLAÇÃO DA SENTENÇA - VARA DO TRABALHO DE SÃO LUIS DE MONTES BELOS

Sem magistrado

ORDINÁRIO

Qtd	Prazo Médio
44	21,61

Nr. Processo	Conclusão	Sentença	Prazo
RTOrd - 0010181-54.2015.5.18.0181	30/06/16	13/09/16	75
RTOrd - 0010187-61.2015.5.18.0181	28/06/16	05/09/16	69
RTOrd - 0010503-40.2016.5.18.0181	09/09/16	09/09/16	0
RTOrd - 0010552-81.2016.5.18.0181	22/09/16	26/09/16	4
RTOrd - 0010553-66.2016.5.18.0181	31/08/16	05/09/16	5
RTOrd - 0010596-03.2016.5.18.0181	15/09/16	15/09/16	0
RTOrd - 0010607-32.2016.5.18.0181	01/07/16	19/09/16	80
RTOrd - 0010698-25.2016.5.18.0181	02/09/16	05/09/16	3
RTOrd - 0010737-22.2016.5.18.0181	24/06/16	06/09/16	74
RTOrd - 0010744-14.2016.5.18.0181	21/07/16	12/09/16	53
RTOrd - 0010761-50.2016.5.18.0181	19/07/16	12/09/16	55
RTOrd - 0010864-57.2016.5.18.0181	12/09/16	12/09/16	0
RTOrd - 0010878-41.2016.5.18.0181	12/09/16	12/09/16	0
RTOrd - 0010882-78.2016.5.18.0181	12/09/16	12/09/16	0
RTOrd - 0010894-92.2016.5.18.0181	26/07/16	12/09/16	48
RTOrd - 0010918-23.2016.5.18.0181	27/07/16	12/09/16	47
RTOrd - 0010952-95.2016.5.18.0181	23/09/16	23/09/16	0
RTOrd - 0010968-49.2016.5.18.0181	28/09/16	28/09/16	0
RTOrd - 0011007-46.2016.5.18.0181	16/09/16	18/09/16	2
RTOrd - 0011028-22.2016.5.18.0181	02/09/16	26/09/16	24
RTOrd - 0011102-76.2016.5.18.0181	31/08/16	26/09/16	26
RTOrd - 0011114-90.2016.5.18.0181	21/09/16	27/09/16	6
RTOrd - 0011129-59.2016.5.18.0181	06/09/16	06/09/16	0
RTOrd - 0011139-06.2016.5.18.0181	23/09/16	23/09/16	0
RTOrd - 0011158-12.2016.5.18.0181	04/09/16	09/09/16	5

Legenda:

- Conclusão: Data da conclusão para proferir sentença;
- Sentença: Data da prolação da sentença;
- Prazo: Prazo entre a conclusão e a prolação da sentença.



PRAZO MÉDIO ENTRE O CONCLUSO PARA PROFERIR SENTENÇA E A PROLAÇÃO DA SENTENÇA - VARA DO TRABALHO DE SÃO LUIS DE MONTES BELOS

Sem magistrado

ORDINÁRIO

Qtd	Prazo Médio
44	21,61

Nr. Processo	Conclusão	Sentença	Prazo
RTOrd - 0011164-19.2016.5.18.0181	21/09/16	27/09/16	6
RTOrd - 0011193-69.2016.5.18.0181	20/09/16	20/09/16	0
RTOrd - 0011228-29.2016.5.18.0181	27/09/16	27/09/16	0
RTOrd - 0011254-27.2016.5.18.0181	28/09/16	28/09/16	0
RTOrd - 0011264-71.2016.5.18.0181	27/09/16	27/09/16	0
RTOrd - 0011312-30.2016.5.18.0181	19/09/16	19/09/16	0
RTOrd - 0011317-52.2016.5.18.0181	23/09/16	23/09/16	0
RTOrd - 0011346-05.2016.5.18.0181	27/09/16	27/09/16	0
RTOrd - 0011347-87.2016.5.18.0181	27/09/16	27/09/16	0

Legenda:

- Conclusão: Data da conclusão para proferir sentença;
- Sentença: Data da prolação da sentença;
- Prazo: Prazo entre a conclusão e a prolação da sentença.