

Conceituação

Tema	Prazos Processuais
Relatórios	Evolução Histórica Comparativo por VT Comparativo por Grupo Por Grupo Por VT Por Processo Por Magistrado
Resumo	Apresenta o prazo médio desde o ajuizamento da ação até a prolação da sentença.
Descrição	O prazo médio é obtido calculando-se a quantidade de dias decorridos desde o ajuizamento da ação até a prolação da sentença. Os dados são extraídos baseando-se nos itens do e-Gestão: 271 e 90271 - Do ajuizamento da ação até a prolação da sentença, na fase de conhecimento – rito sumaríssimo; 272 e 90272 – Do ajuizamento da ação até a prolação da sentença, na fase de conhecimento – exceto rito sumaríssimo (ordinário)
Origem da informação	e-Gestão
Critérios e transformações	Coletado do e-Gestão, consolidado, otimizado e classificado para análise.
Análises possíveis	Prazo médio entre o ajuizamento da ação até a prolação da sentença, detalhado de forma Geral, Por grupo, Por VT, Por Processo e Por Magistrado

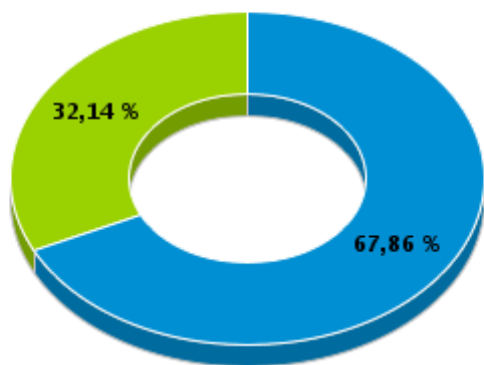


EVOLUÇÃO HISTÓRICA DOS PRAZOS PROCESSUAIS ENTRE O AJUIZAMENTO E A PROLAÇÃO DA SENTENÇA - VARA DO TRABALHO DE FORMOSA

Data da sentença entre 1/9/2016 e 30/9/2016 23:59:59

Rito	Qtd	Prazo Médio
ORDINÁRIO	38	200,66
SUMARÍSSIMO	18	99,56
Total/Média	56	168,16

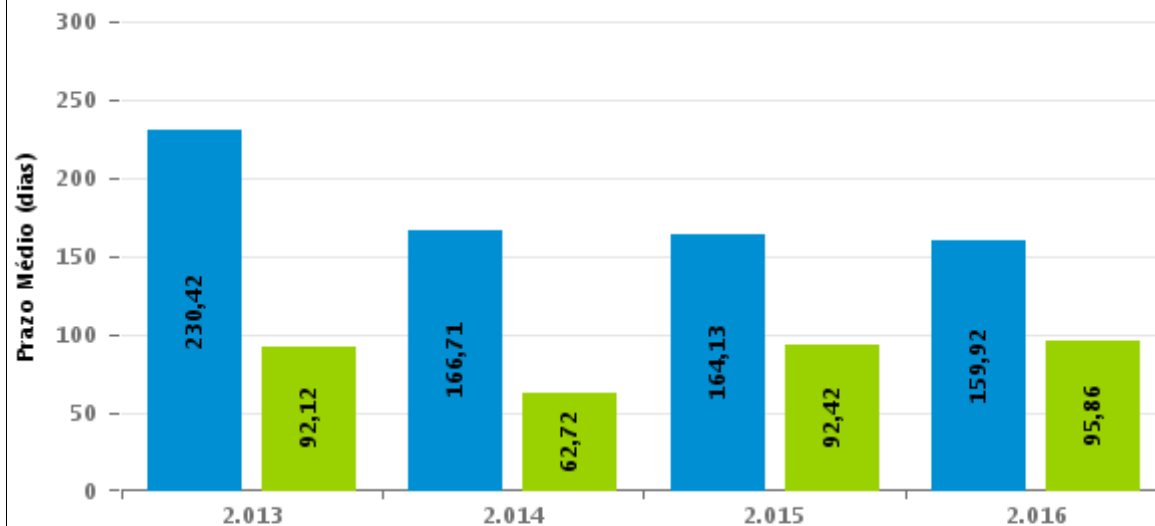
Percentual de Processos por Rito



Rito

■ ORDINÁRIO ■ SUMARÍSSIMO

Prazo Médio por Rito



Para este exercício foram computados os processos até o mês de Dezembro/2016

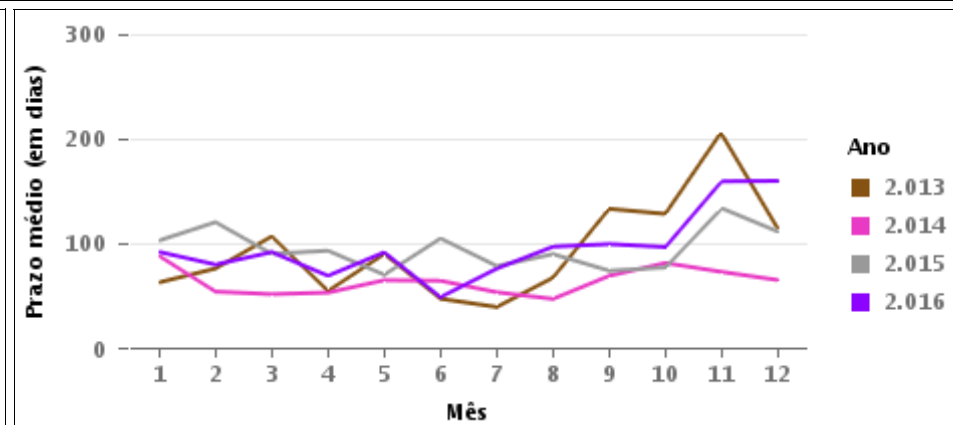
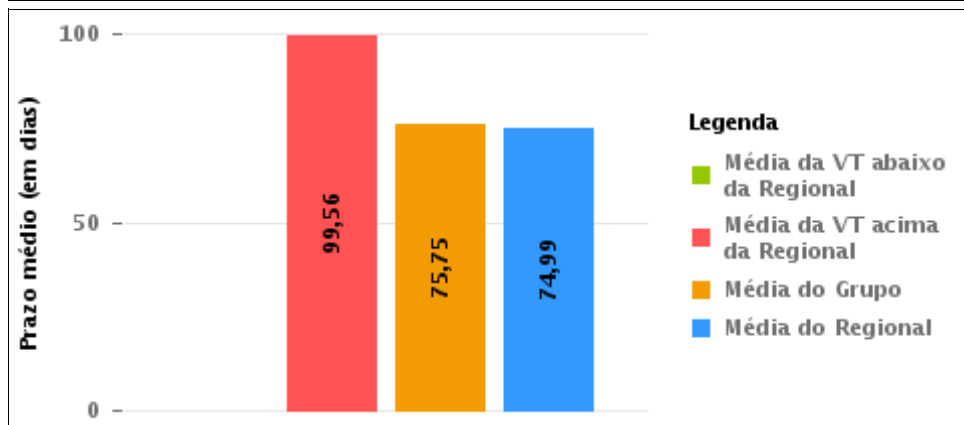
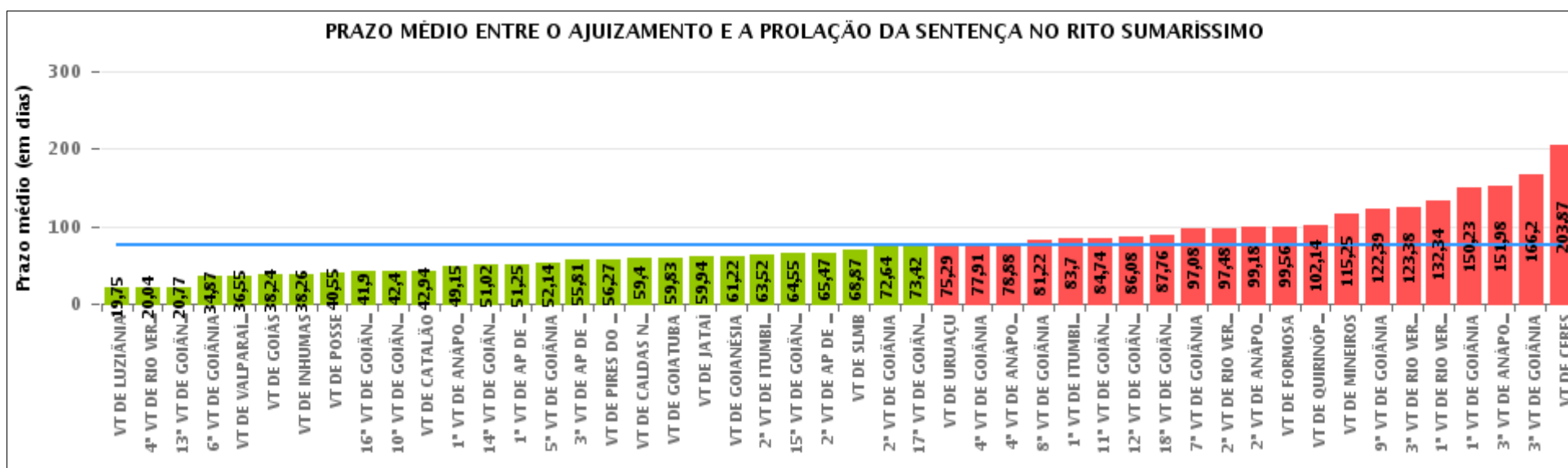
Rito

■ ORDINÁRIO ■ SUMARÍSSIMO



COMPARATIVO DO PRAZO MÉDIO ENTRE O AJUIZAMENTO E A PROLAÇÃO DA SENTENÇA - VARA DO TRABALHO DE FORMOSA

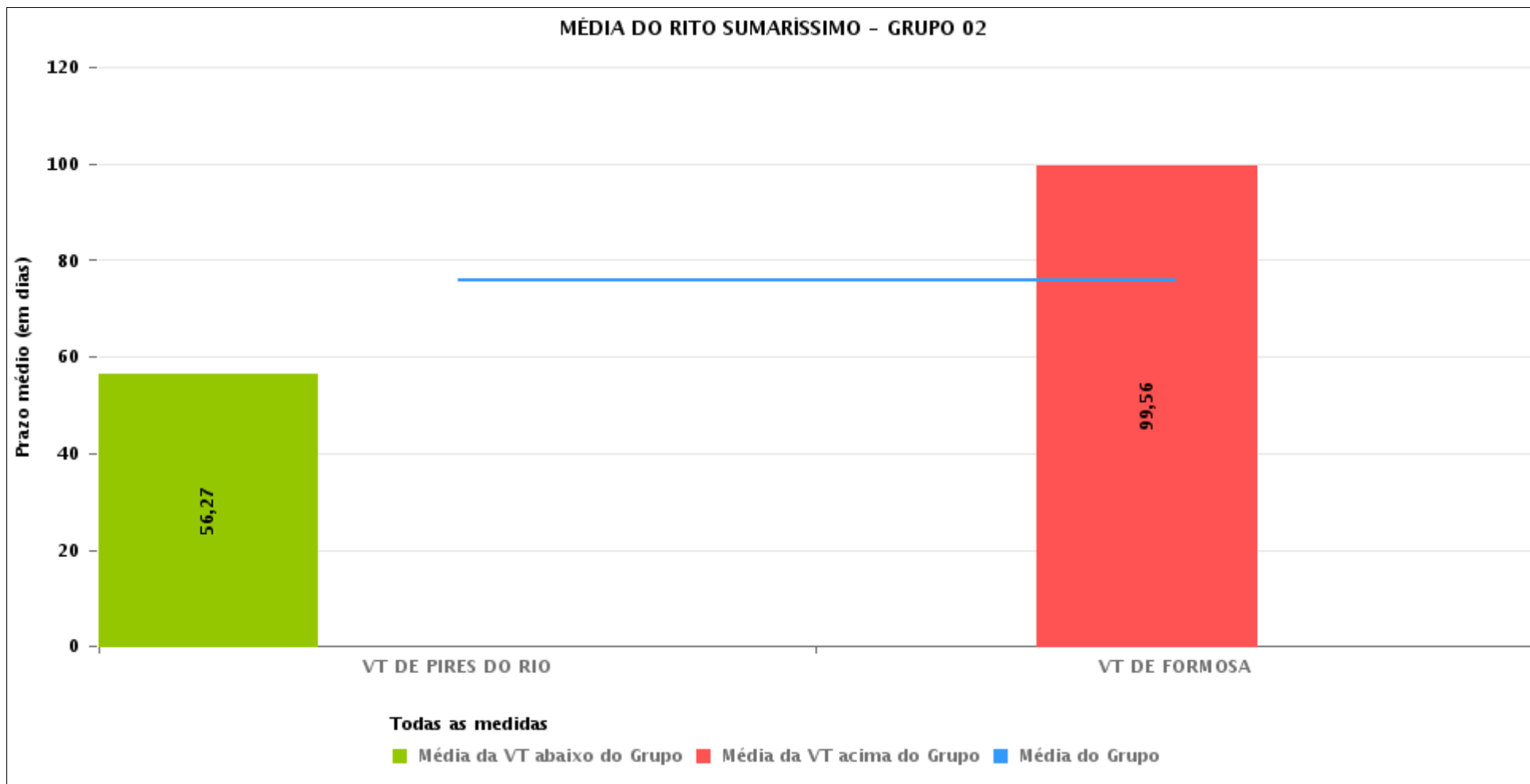
Data da sentença entre 1/9/2016 e 30/9/2016 23:59:59





COMPARATIVO DO PRAZO MÉDIO ENTRE O AJUIZAMENTO E A PROLAÇÃO DA SENTENÇA ENTRE AS VARAS DO GRUPO

Data da sentença entre 1/9/2016 e 30/9/2016 23:59:59





PRAZO MÉDIO ENTRE O AJUIZAMENTO E A PROLAÇÃO DA SENTENÇA POR GRUPO

Data da sentença entre 1/9/2016 e 30/9/2016 23:59:59

Rito	Grupo	Qtd. Processos	Prazo Médio (dias)	Ranking
SUMARÍSSIMO	GRUPO 01	11	40,55	1°
	GRUPO 04	530	52,98	2°
	GRUPO 06	382	58,96	3°
	GRUPO 05	1.964	73,4	4°
	GRUPO 02	40	75,75	5°
	GRUPO 03	450	122,22	6°

<p>Legenda:</p> <p># Grupo 01 – Até 750 VT de Posse</p> <p># Grupo 02 – De 751 a 1000 VT de Formosa VT de Pires do Rio</p> <p># Grupo 03 – De 1001 a 1500 VT de Ceres 1ª VT de Anápolis 2ª VT de Anápolis 3ª VT de Anápolis 4ª VT de Anápolis VT de Caldas Novas</p>	<p># Grupo 04 – De 1501 a 2000 VT de Catalão VT de Goiatuba 1ª VT de Itumbiara 2ª VT de Itumbiara VT de Jataí VT de Luziânia VT de Mineiros VT de Quirinópolis</p> <p># Grupo 05 – De 2001 a 2500 1ª VT de Goiânia 2ª VT de Goiânia 3ª VT de Goiânia 4ª VT de Goiânia 5ª VT de Goiânia 6ª VT de Goiânia 7ª VT de Goiânia</p>	<p>8ª VT de Goiânia 9ª VT de Goiânia 10ª VT de Goiânia 11ª VT de Goiânia 12ª VT de Goiânia 13ª VT de Goiânia 14ª VT de Goiânia 15ª VT de Goiânia 16ª VT de Goiânia 17ª VT de Goiânia 18ª VT de Goiânia VT de Goiás VT de Inhumas 1ª VT de Rio Verde 2ª VT de Rio Verde 3ª VT de Rio Verde 4ª VT de Rio Verde VT de Uruaçu VT de São Luis de Montes Belos VT de Valparaíso de Goiás</p>	<p>#Grupo 06 – A partir de 2500 1ª VT de Aparecida de Goiânia 2ª VT de Aparecida de Goiânia 3ª VT de Aparecida de Goiânia VT de Goianésia</p>
--	--	--	---



PRAZO MÉDIO ENTRE O AJUIZAMENTO E A PROLAÇÃO DA SENTENÇA DE TODAS AS VARAS DO TRABALHO

Data da sentença entre 1/9/2016 e 30/9/2016 23:59:59

SUMARÍSSIMO

Qtd. Processos	Prazo Médio (dias)
3.377	74,99

Vara do Trabalho	Qtd Processos	Prazo Médio	Ranking
VARA DO TRABALHO DE LUZIÂNIA	142	19,75	1°
4ª VARA DO TRABALHO DE RIO VERDE	50	20,04	2°
13ª VARA DO TRABALHO DE GOIÂNIA	81	20,77	3°
6ª VARA DO TRABALHO DE GOIÂNIA	60	34,87	4°
VARA DO TRABALHO DE VALPARAÍSO DE GOIÁS	95	36,55	5°
VARA DO TRABALHO DE GOIÁS	72	38,24	6°
VARA DO TRABALHO DE INHUMAS	35	38,26	7°
VARA DO TRABALHO DE POSSE	11	40,55	8°
16ª VARA DO TRABALHO DE GOIÂNIA	61	41,9	9°
10ª VARA DO TRABALHO DE GOIÂNIA	65	42,4	10°
VARA DO TRABALHO DE CATALÃO	109	42,94	11°
1ª VARA DO TRABALHO DE ANÁPOLIS	66	49,15	12°
14ª VARA DO TRABALHO DE GOIÂNIA	99	51,02	13°
1ª VARA DO TRABALHO DE APARECIDA DE GOIÂNIA	83	51,25	14°
5ª VARA DO TRABALHO DE GOIÂNIA	93	52,14	15°
3ª VARA DO TRABALHO DE APARECIDA DE GOIÂNIA	86	55,81	16°
VARA DO TRABALHO DE PIRES DO RIO	22	56,27	17°
VARA DO TRABALHO DE CALDAS NOVAS	65	59,4	18°
VARA DO TRABALHO DE GOIATUBA	78	59,83	19°
VARA DO TRABALHO DE JATAÍ	47	59,94	20°
VARA DO TRABALHO DE GOIANÉSIA	112	61,22	21°
2ª VARA DO TRABALHO DE ITUMBIARA	52	63,52	22°
15ª VARA DO TRABALHO DE GOIÂNIA	80	64,55	23°
2ª VARA DO TRABALHO DE APARECIDA DE GOIÂNIA	101	65,47	24°
VARA DO TRABALHO DE SÃO LUIS DE MONTES BELOS	60	68,87	25°
2ª VARA DO TRABALHO DE GOIÂNIA	73	72,64	26°



PRAZO MÉDIO ENTRE O AJUIZAMENTO E A PROLAÇÃO DA SENTENÇA DE TODAS AS VARAS DO TRABALHO

SUMARÍSSIMO

Qtd. Processos	Prazo Médio (dias)
3.377	74,99

Vara do Trabalho	Qtd Processos	Prazo Médio	Ranking
17ª VARA DO TRABALHO DE GOIÂNIA	119	73,42	27°
VARA DO TRABALHO DE URUAÇU	83	75,29	28°
4ª VARA DO TRABALHO DE GOIÂNIA	87	77,91	29°
4ª VARA DO TRABALHO DE ANÁPOLIS	60	78,88	30°
8ª VARA DO TRABALHO DE GOIÂNIA	64	81,22	31°
1ª VARA DO TRABALHO DE ITUMBIARA	50	83,7	32°
11ª VARA DO TRABALHO DE GOIÂNIA	73	84,74	33°
12ª VARA DO TRABALHO DE GOIÂNIA	98	86,08	34°
18ª VARA DO TRABALHO DE GOIÂNIA	109	87,76	35°
7ª VARA DO TRABALHO DE GOIÂNIA	64	97,08	36°
2ª VARA DO TRABALHO DE RIO VERDE	62	97,48	37°
2ª VARA DO TRABALHO DE ANÁPOLIS	44	99,18	38°
VARA DO TRABALHO DE FORMOSA	18	99,56	39°
VARA DO TRABALHO DE QUIRINÓPOLIS	28	102,14	40°
VARA DO TRABALHO DE MINEIROS	24	115,25	41°
9ª VARA DO TRABALHO DE GOIÂNIA	87	122,39	42°
3ª VARA DO TRABALHO DE RIO VERDE	39	123,38	43°
1ª VARA DO TRABALHO DE RIO VERDE	53	132,34	44°
1ª VARA DO TRABALHO DE GOIÂNIA	52	150,23	45°
3ª VARA DO TRABALHO DE ANÁPOLIS	97	151,98	46°
3ª VARA DO TRABALHO DE GOIÂNIA	50	166,2	47°
VARA DO TRABALHO DE CERES	118	203,87	48°



PRAZO MÉDIO ENTRE O AJUIZAMENTO E A PROLAÇÃO DA SENTENÇA - VARA DO TRABALHO DE FORMOSA

Data da sentença entre 1/9/2016 e 30/9/2016 23:59:59

VARA DO TRABALHO DE FORMOSA

SUMARÍSSIMO

Qtd	Prazo Médio
18	99,56

Nr. Processo	Ajuiz.	Sentença	Prazo
RTSum - 0010188-19.2016.5.18.0211	25/02/16	30/09/16	218
RTSum - 0010238-45.2016.5.18.0211	04/03/16	14/09/16	194
RTSum - 0010321-61.2016.5.18.0211	29/03/16	06/09/16	161
RTSum - 0010494-85.2016.5.18.0211	05/05/16	20/09/16	138
RTSum - 0010509-54.2016.5.18.0211	09/05/16	30/09/16	144
RTSum - 0010570-12.2016.5.18.0211	20/05/16	06/09/16	109
RTSum - 0010703-54.2016.5.18.0211	21/06/16	26/09/16	97
RTSum - 0010722-60.2016.5.18.0211	27/06/16	26/09/16	91
RTSum - 0010725-15.2016.5.18.0211	27/06/16	27/09/16	92
RTSum - 0010764-12.2016.5.18.0211	05/07/16	20/09/16	77
RTSum - 0010810-98.2016.5.18.0211	13/07/16	06/09/16	55
RTSum - 0010811-83.2016.5.18.0211	13/07/16	06/09/16	55
RTSum - 0010836-96.2016.5.18.0211	20/07/16	20/09/16	62
RTSum - 0010840-36.2016.5.18.0211	21/07/16	20/09/16	61
RTSum - 0010848-13.2016.5.18.0211	25/07/16	20/09/16	57
RTSum - 0010853-35.2016.5.18.0211	25/07/16	21/09/16	58
RTSum - 0010861-12.2016.5.18.0211	27/07/16	27/09/16	62
RTSum - 0010863-79.2016.5.18.0211	28/07/16	27/09/16	61

Legenda:

Ajuiz. Data do Ajuizamento;

Sentença: Data da prolação da sentença;

Prazo: Prazo para a entrega da prestação jurisdicional.



PRAZO MÉDIO ENTRE O AJUIZAMENTO E A PROLAÇÃO DA SENTENÇA - VARA DO TRABALHO DE FORMOSA

Data da sentença entre 1/9/2016 e 30/9/2016 23:59:59

Sem magistrado

SUMARÍSSIMO

Qtd	Prazo Médio
18	99,56

Nr. Processo	Ajuiz.	Sentença	Prazo
RTSum - 0010188-19.2016.5.18.0211	25/02/16	30/09/16	218
RTSum - 0010238-45.2016.5.18.0211	04/03/16	14/09/16	194
RTSum - 0010321-61.2016.5.18.0211	29/03/16	06/09/16	161
RTSum - 0010494-85.2016.5.18.0211	05/05/16	20/09/16	138
RTSum - 0010509-54.2016.5.18.0211	09/05/16	30/09/16	144
RTSum - 0010570-12.2016.5.18.0211	20/05/16	06/09/16	109
RTSum - 0010703-54.2016.5.18.0211	21/06/16	26/09/16	97
RTSum - 0010722-60.2016.5.18.0211	27/06/16	26/09/16	91
RTSum - 0010725-15.2016.5.18.0211	27/06/16	27/09/16	92
RTSum - 0010764-12.2016.5.18.0211	05/07/16	20/09/16	77
RTSum - 0010810-98.2016.5.18.0211	13/07/16	06/09/16	55
RTSum - 0010811-83.2016.5.18.0211	13/07/16	06/09/16	55
RTSum - 0010836-96.2016.5.18.0211	20/07/16	20/09/16	62
RTSum - 0010840-36.2016.5.18.0211	21/07/16	20/09/16	61
RTSum - 0010848-13.2016.5.18.0211	25/07/16	20/09/16	57
RTSum - 0010853-35.2016.5.18.0211	25/07/16	21/09/16	58
RTSum - 0010861-12.2016.5.18.0211	27/07/16	27/09/16	62
RTSum - 0010863-79.2016.5.18.0211	28/07/16	27/09/16	61

Legenda:

Ajuiz. Data do Ajuizamento;

Sentença: Data da prolação da sentença;

Prazo: Prazo para a entrega da prestação jurisdicional.