

## Conceituação

Tema	Prazos Processuais
<b>Relatórios</b>	Evolução Histórica Comparativo por VT Comparativo por Grupo Por Grupo Por VT Por Processo Por Magistrado
<b>Resumo</b>	Apresenta o prazo médio desde o ajuizamento da ação até a prolação da sentença.
<b>Descrição</b>	O prazo médio é obtido calculando-se a quantidade de dias decorridos desde o ajuizamento da ação até a prolação da sentença. Os dados são extraídos baseando-se nos itens do e-Gestão:  271 e 90271 - Do ajuizamento da ação até a prolação da sentença, na fase de conhecimento – rito sumaríssimo;  272 e 90272 – Do ajuizamento da ação até a prolação da sentença, na fase de conhecimento – exceto rito sumaríssimo (ordinário)
<b>Origem da informação</b>	e-Gestão
<b>Critérios e transformações</b>	Coletado do e-Gestão, consolidado, otimizado e classificado para análise.
<b>Análises possíveis</b>	Prazo médio entre o ajuizamento da ação até a prolação da sentença, detalhado de forma Geral, Por grupo, Por VT, Por Processo e Por Magistrado

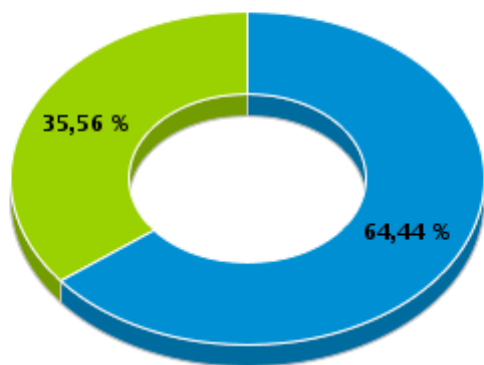


## EVOLUÇÃO HISTÓRICA DOS PRAZOS PROCESSUAIS ENTRE O AJUIZAMENTO E A PROLAÇÃO DA SENTENÇA - 8ª VARA DO TRABALHO DE GOIÂNIA

Data da sentença entre 1/9/2016 e 30/9/2016 23:59:59

Rito	Qtd	Prazo Médio
ORDINÁRIO	116	195,91
SUMARÍSSIMO	64	81,22
<b>Total/Média</b>	<b>180</b>	<b>155,13</b>

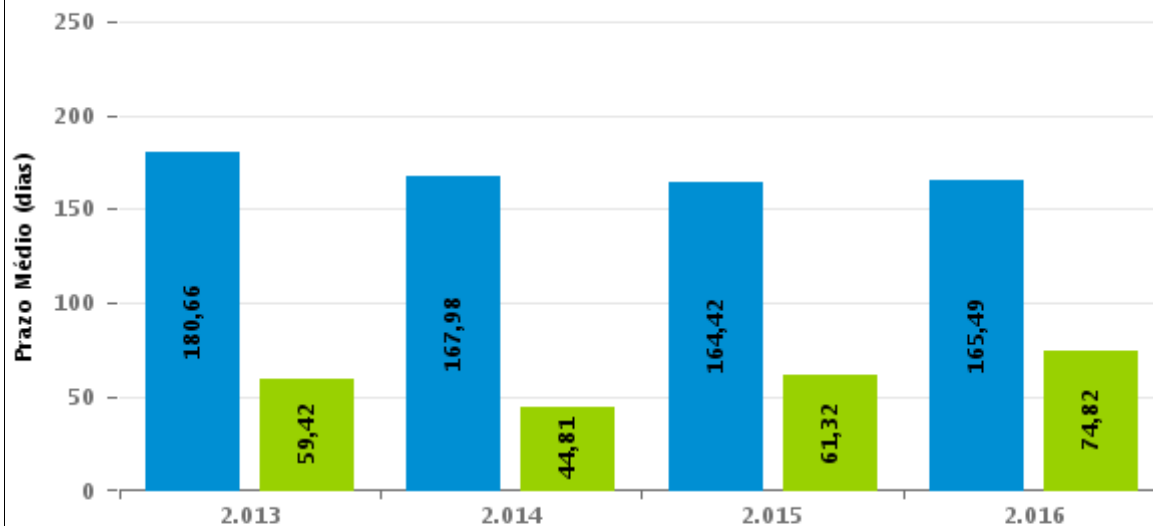
Percentual de Processos por Rito



Rito

■ ORDINÁRIO ■ SUMARÍSSIMO

Prazo Médio por Rito



Para este exercício foram computados os processos até o mês de Setembro/2016

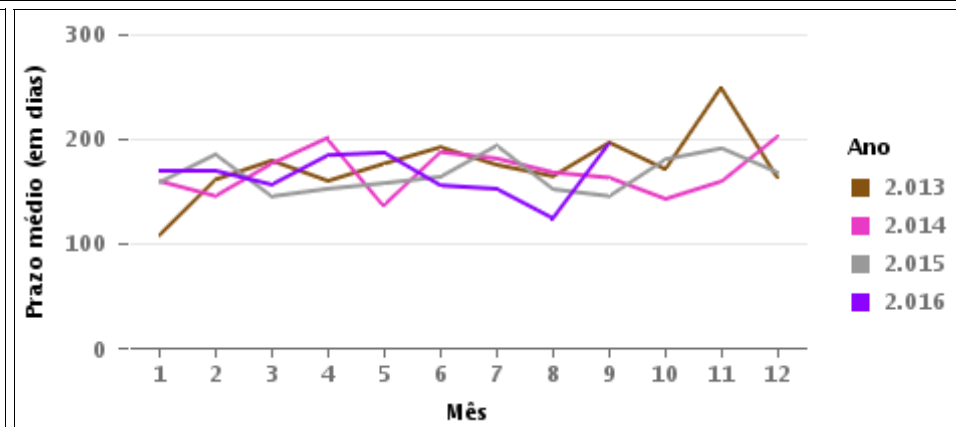
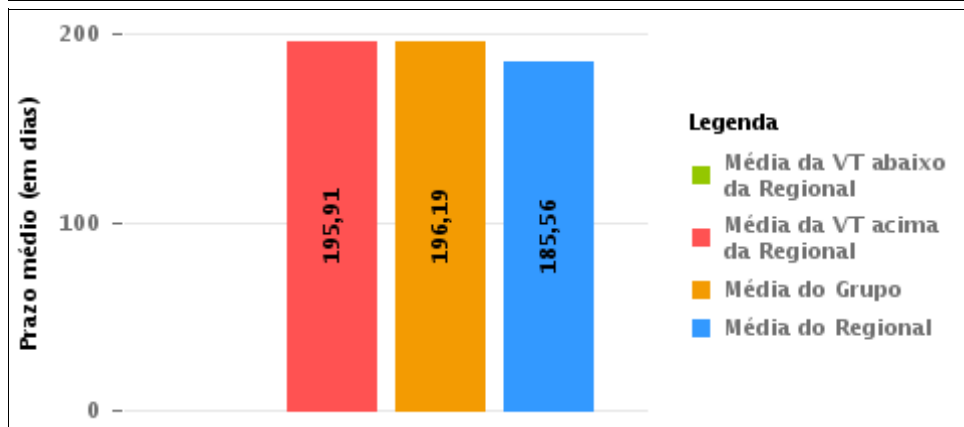
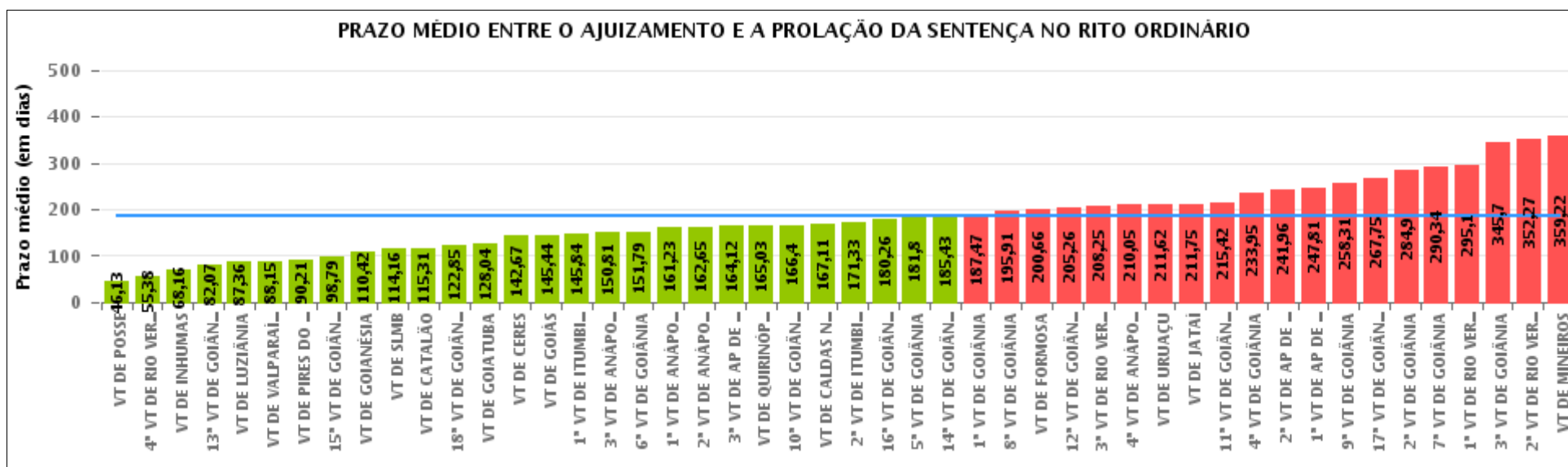
Rito

■ ORDINÁRIO ■ SUMARÍSSIMO



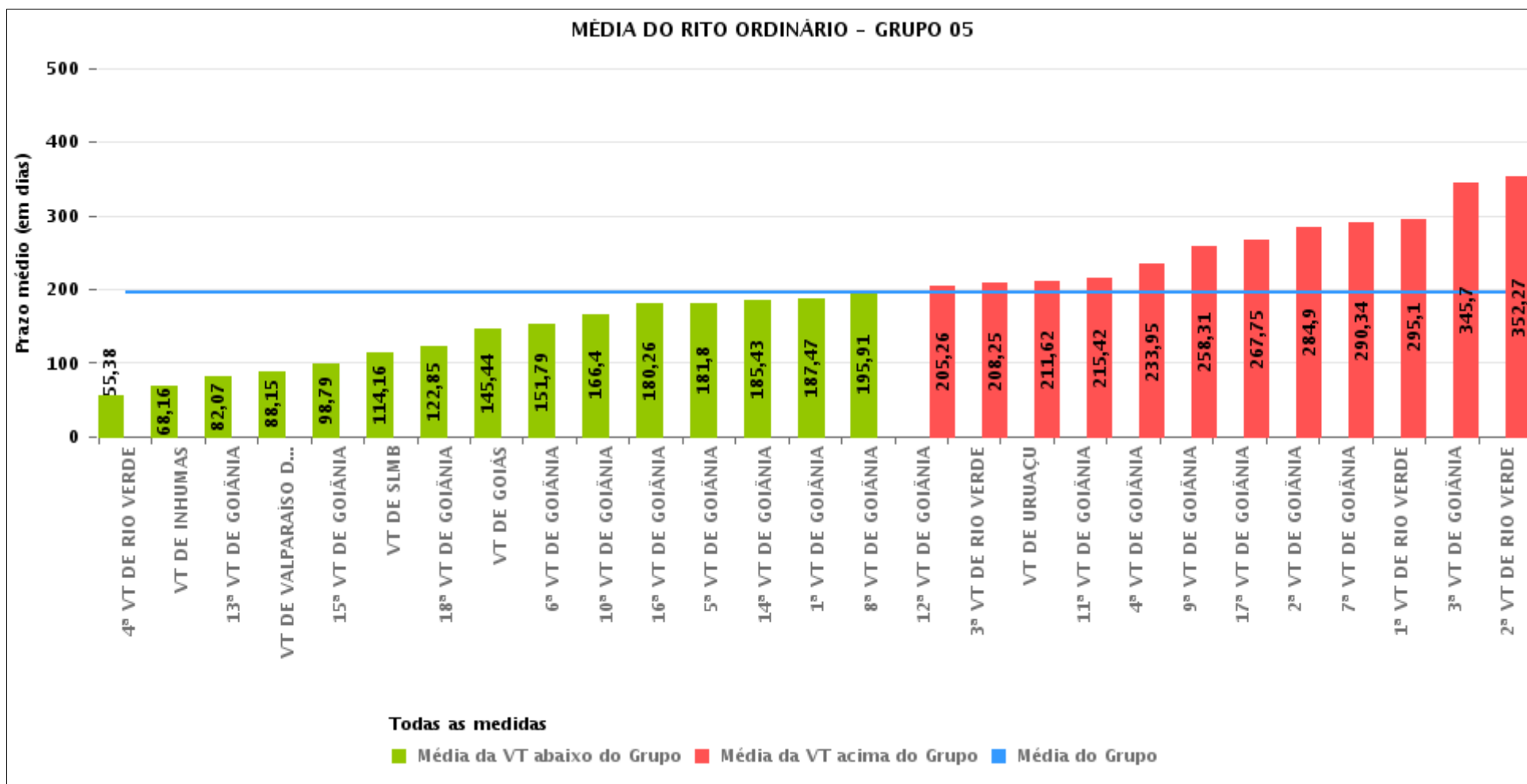
## COMPARATIVO DO PRAZO MÉDIO ENTRE O AJUIZAMENTO E A PROLAÇÃO DA SENTENÇA - 8ª VARA DO TRABALHO DE GOIÂNIA

Data da sentença entre 1/9/2016 e 30/9/2016 23:59:59



## COMPARATIVO DO PRAZO MÉDIO ENTRE O AJUIZAMENTO E A PROLAÇÃO DA SENTENÇA ENTRE AS VARAS DO GRUPO

Data da sentença entre 1/9/2016 e 30/9/2016 23:59:59





## PRAZO MÉDIO ENTRE O AJUIZAMENTO E A PROLAÇÃO DA SENTENÇA POR GRUPO

Data da sentença entre 1/9/2016 e 30/9/2016 23:59:59

Rito	Grupo	Qtd. Processos	Prazo Médio (dias)	Ranking
ORDINÁRIO	GRUPO 01	38	46,13	1°
	GRUPO 02	62	157,9	2°
	GRUPO 04	831	159,66	3°
	GRUPO 03	492	167,74	4°
	GRUPO 05	3.058	196,19	5°
	GRUPO 06	352	199,17	6°

<p>Legenda:</p> <p># Grupo 01 – Até 750 VT de Posse</p> <p># Grupo 02 – De 751 a 1000 VT de Formosa VT de Pires do Rio</p> <p># Grupo 03 – De 1001 a 1500 VT de Ceres 1ª VT de Anápolis 2ª VT de Anápolis 3ª VT de Anápolis 4ª VT de Anápolis VT de Caldas Novas</p>	<p># Grupo 04 – De 1501 a 2000 VT de Catalão VT de Goiatuba 1ª VT de Itumbiara 2ª VT de Itumbiara VT de Jataí VT de Luziânia VT de Mineiros VT de Quirinópolis</p> <p># Grupo 05 – De 2001 a 2500 1ª VT de Goiânia 2ª VT de Goiânia 3ª VT de Goiânia 4ª VT de Goiânia 5ª VT de Goiânia 6ª VT de Goiânia 7ª VT de Goiânia</p>	<p>8ª VT de Goiânia 9ª VT de Goiânia 10ª VT de Goiânia 11ª VT de Goiânia 12ª VT de Goiânia 13ª VT de Goiânia 14ª VT de Goiânia 15ª VT de Goiânia 16ª VT de Goiânia 17ª VT de Goiânia 18ª VT de Goiânia VT de Goiás VT de Inhumas 1ª VT de Rio Verde 2ª VT de Rio Verde 3ª VT de Rio Verde 4ª VT de Rio Verde VT de Uruaçu VT de São Luis de Montes Belos VT de Valparaíso de Goiás</p>	<p>#Grupo 06 – A partir de 2500 1ª VT de Aparecida de Goiânia 2ª VT de Aparecida de Goiânia 3ª VT de Aparecida de Goiânia VT de Goianésia</p>
--	--	--	---



## PRAZO MÉDIO ENTRE O AJUIZAMENTO E A PROLAÇÃO DA SENTENÇA DE TODAS AS VARAS DO TRABALHO

Data da sentença entre 1/9/2016 e 30/9/2016 23:59:59

### ORDINÁRIO

Qtd. Processos	Prazo Médio (dias)
4.833	185,56

Vara do Trabalho	Qtd Processos	Prazo Médio	Ranking
VARA DO TRABALHO DE POSSE	38	46,13	1°
4ª VARA DO TRABALHO DE RIO VERDE	130	55,38	2°
VARA DO TRABALHO DE INHUMAS	75	68,16	3°
13ª VARA DO TRABALHO DE GOIÂNIA	123	82,07	4°
VARA DO TRABALHO DE LUZIÂNIA	135	87,36	5°
VARA DO TRABALHO DE VALPARAÍSO DE GOIÁS	143	88,15	6°
VARA DO TRABALHO DE PIRES DO RIO	24	90,21	7°
15ª VARA DO TRABALHO DE GOIÂNIA	112	98,79	8°
VARA DO TRABALHO DE GOIANÉSIA	66	110,42	9°
VARA DO TRABALHO DE SÃO LUIS DE MONTES BELOS	100	114,16	10°
VARA DO TRABALHO DE CATALÃO	144	115,31	11°
18ª VARA DO TRABALHO DE GOIÂNIA	91	122,85	12°
VARA DO TRABALHO DE GOIATUBA	122	128,04	13°
VARA DO TRABALHO DE CERES	52	142,67	14°
VARA DO TRABALHO DE GOIÁS	91	145,44	15°
1ª VARA DO TRABALHO DE ITUMBIARA	100	145,84	16°
3ª VARA DO TRABALHO DE ANÁPOLIS	83	150,81	17°
6ª VARA DO TRABALHO DE GOIÂNIA	102	151,79	18°
1ª VARA DO TRABALHO DE ANÁPOLIS	113	161,23	19°
2ª VARA DO TRABALHO DE ANÁPOLIS	89	162,65	20°
3ª VARA DO TRABALHO DE APARECIDA DE GOIÂNIA	91	164,12	21°
VARA DO TRABALHO DE QUIRINÓPOLIS	92	165,03	22°
10ª VARA DO TRABALHO DE GOIÂNIA	95	166,4	23°
VARA DO TRABALHO DE CALDAS NOVAS	62	167,11	24°
2ª VARA DO TRABALHO DE ITUMBIARA	89	171,33	25°
16ª VARA DO TRABALHO DE GOIÂNIA	119	180,26	26°



## PRAZO MÉDIO ENTRE O AJUIZAMENTO E A PROLAÇÃO DA SENTENÇA DE TODAS AS VARAS DO TRABALHO

### ORDINÁRIO

Qtd. Processos	Prazo Médio (dias)
4.833	185,56

Vara do Trabalho	Qtd Processos	Prazo Médio	Ranking
5ª VARA DO TRABALHO DE GOIÂNIA	124	181,8	27º
14ª VARA DO TRABALHO DE GOIÂNIA	118	185,43	28º
1ª VARA DO TRABALHO DE GOIÂNIA	68	187,47	29º
8ª VARA DO TRABALHO DE GOIÂNIA	116	195,91	30º
VARA DO TRABALHO DE FORMOSA	38	200,66	31º
12ª VARA DO TRABALHO DE GOIÂNIA	115	205,26	32º
3ª VARA DO TRABALHO DE RIO VERDE	107	208,25	33º
4ª VARA DO TRABALHO DE ANÁPOLIS	93	210,05	34º
VARA DO TRABALHO DE URUAÇU	145	211,62	35º
VARA DO TRABALHO DE JATAÍ	67	211,75	36º
11ª VARA DO TRABALHO DE GOIÂNIA	134	215,42	37º
4ª VARA DO TRABALHO DE GOIÂNIA	121	233,95	38º
2ª VARA DO TRABALHO DE APARECIDA DE GOIÂNIA	75	241,96	39º
1ª VARA DO TRABALHO DE APARECIDA DE GOIÂNIA	120	247,81	40º
9ª VARA DO TRABALHO DE GOIÂNIA	116	258,31	41º
17ª VARA DO TRABALHO DE GOIÂNIA	88	267,75	42º
2ª VARA DO TRABALHO DE GOIÂNIA	86	284,9	43º
7ª VARA DO TRABALHO DE GOIÂNIA	96	290,34	44º
1ª VARA DO TRABALHO DE RIO VERDE	168	295,1	45º
3ª VARA DO TRABALHO DE GOIÂNIA	107	345,7	46º
2ª VARA DO TRABALHO DE RIO VERDE	168	352,27	47º
VARA DO TRABALHO DE MINEIROS	82	359,22	48º



## PRAZO MÉDIO ENTRE O AJUIZAMENTO E A PROLAÇÃO DA SENTENÇA - 8ª VARA DO TRABALHO DE GOIÂNIA

Data da sentença entre 1/9/2016 e 30/9/2016 23:59:59

### 8ª VARA DO TRABALHO DE GOIÂNIA

#### ORDINÁRIO

Qtd	Prazo Médio
116	195,91

Nr. Processo	Ajuiz.	Sentença	Prazo
ACP - 0011593-20.2016.5.18.0008	09/09/16	12/09/16	3
Alvará - 0010296-75.2016.5.18.0008	24/02/16	12/09/16	201
ConPag - 0011376-74.2016.5.18.0008	04/08/16	08/09/16	35
ET - 0010818-14.2016.5.18.0005	10/05/16	09/09/16	122
ET - 0011125-56.2016.5.18.0008	25/06/16	12/09/16	79
Pet - 0011156-76.2016.5.18.0008	30/06/16	27/09/16	89
Pet - 0011356-20.2015.5.18.0008	05/08/15	01/09/16	393
Pet - 0011577-66.2016.5.18.0008	06/09/16	22/09/16	16
Pet - 0011595-24.2015.5.18.0008	14/09/15	01/09/16	353
RTAlç - 0011234-70.2016.5.18.0008	13/07/16	02/09/16	51
RTAlç - 0011576-81.2016.5.18.0008	06/09/16	13/09/16	7
RTOrd - 0010012-67.2016.5.18.0008	07/01/16	09/09/16	246
RTOrd - 0010018-74.2016.5.18.0008	09/01/16	18/09/16	253
RTOrd - 0010089-76.2016.5.18.0008	22/01/16	01/09/16	223
RTOrd - 0010113-07.2016.5.18.0008	26/01/16	30/09/16	248
RTOrd - 0010128-73.2016.5.18.0008	27/01/16	15/09/16	232
RTOrd - 0010145-12.2016.5.18.0008	29/01/16	09/09/16	224
RTOrd - 0010166-85.2016.5.18.0008	02/02/16	13/09/16	224
RTOrd - 0010182-39.2016.5.18.0008	04/02/16	19/09/16	228
RTOrd - 0010185-91.2016.5.18.0008	04/02/16	14/09/16	223
RTOrd - 0010223-06.2016.5.18.0008	12/02/16	07/09/16	208
RTOrd - 0010231-80.2016.5.18.0008	15/02/16	19/09/16	217

**Legenda:**  
**Ajuiz.** Data do Ajuizamento;  
**Sentença:** Data da prolação da sentença;  
**Prazo:** Prazo para a entrega da prestação jurisdicional.





## PRAZO MÉDIO ENTRE O AJUIZAMENTO E A PROLAÇÃO DA SENTENÇA - 8ª VARA DO TRABALHO DE GOIÂNIA

### 8ª VARA DO TRABALHO DE GOIÂNIA

#### ORDINÁRIO

Qtd	Prazo Médio
116	195,91

Nr. Processo	Ajuiz.	Sentença	Prazo
RTOrd - 0010233-50.2016.5.18.0008	15/02/16	20/09/16	218
RTOrd - 0010235-20.2016.5.18.0008	16/02/16	22/09/16	219
RTOrd - 0010260-33.2016.5.18.0008	18/02/16	12/09/16	207
RTOrd - 0010269-92.2016.5.18.0008	19/02/16	16/09/16	210
RTOrd - 0010273-32.2016.5.18.0008	19/02/16	22/09/16	216
RTOrd - 0010284-61.2016.5.18.0008	22/02/16	13/09/16	204
RTOrd - 0010286-31.2016.5.18.0008	22/02/16	16/09/16	207
RTOrd - 0010292-38.2016.5.18.0008	23/02/16	19/09/16	209
RTOrd - 0010311-44.2016.5.18.0008	25/02/16	08/09/16	196
RTOrd - 0010315-81.2016.5.18.0008	25/02/16	15/09/16	203
RTOrd - 0010333-05.2016.5.18.0008	29/02/16	15/09/16	199
RTOrd - 0010335-72.2016.5.18.0008	29/02/16	22/09/16	206
RTOrd - 0010339-12.2016.5.18.0008	29/02/16	09/09/16	193
RTOrd - 0010342-64.2016.5.18.0008	01/03/16	27/09/16	210
RTOrd - 0010360-70.2016.5.18.0013	07/03/16	27/09/16	204
RTOrd - 0010362-55.2016.5.18.0008	03/03/16	20/09/16	201
RTOrd - 0010364-25.2016.5.18.0008	03/03/16	23/09/16	204
RTOrd - 0010370-32.2016.5.18.0008	03/03/16	01/09/16	182
RTOrd - 0010373-84.2016.5.18.0008	13/04/16	20/09/16	160
RTOrd - 0010374-69.2016.5.18.0008	04/03/16	19/09/16	199
RTOrd - 0010390-23.2016.5.18.0008	07/03/16	30/09/16	207
RTOrd - 0010395-45.2016.5.18.0008	08/03/16	09/09/16	185
RTOrd - 0010399-82.2016.5.18.0008	09/03/16	13/09/16	188
RTOrd - 0010403-22.2016.5.18.0008	09/03/16	09/09/16	184
RTOrd - 0010439-64.2016.5.18.0008	15/03/16	15/09/16	184

**Legenda:**

**Ajuiz.** Data do Ajuizamento;

**Sentença:** Data da prolação da sentença;

**Prazo:** Prazo para a entrega da prestação jurisdicional.



## PRAZO MÉDIO ENTRE O AJUIZAMENTO E A PROLAÇÃO DA SENTENÇA - 8ª VARA DO TRABALHO DE GOIÂNIA

### 8ª VARA DO TRABALHO DE GOIÂNIA

#### ORDINÁRIO

Qtd	Prazo Médio
116	195,91

Nr. Processo	Ajuiz.	Sentença	Prazo
RTOrd - 0010443-04.2016.5.18.0008	16/03/16	08/09/16	176
RTOrd - 0010450-93.2016.5.18.0008	16/03/16	22/09/16	190
RTOrd - 0010457-85.2016.5.18.0008	17/03/16	26/09/16	193
RTOrd - 0010489-90.2016.5.18.0008	22/03/16	16/09/16	178
RTOrd - 0010505-44.2016.5.18.0008	24/03/16	19/09/16	179
RTOrd - 0010551-33.2016.5.18.0008	01/04/16	26/09/16	178
RTOrd - 0010558-25.2016.5.18.0008	04/04/16	22/09/16	171
RTOrd - 0010573-91.2016.5.18.0008	05/04/16	23/09/16	171
RTOrd - 0010583-72.2015.5.18.0008	06/04/15	11/09/16	524
RTOrd - 0010586-27.2015.5.18.0008	07/04/15	19/09/16	531
RTOrd - 0010589-45.2016.5.18.0008	07/04/16	29/09/16	175
RTOrd - 0010644-93.2016.5.18.0008	15/04/16	05/09/16	143
RTOrd - 0010788-72.2013.5.18.0008	18/06/13	01/09/16	1.171
RTOrd - 0010793-26.2015.5.18.0008	11/05/15	27/09/16	505
RTOrd - 0010842-33.2016.5.18.0008	12/05/16	23/09/16	134
RTOrd - 0010850-10.2016.5.18.0008	13/05/16	15/09/16	125
RTOrd - 0010913-60.2015.5.18.0011	28/09/15	26/09/16	364
RTOrd - 0010935-93.2016.5.18.0008	30/05/16	12/09/16	105
RTOrd - 0010950-62.2016.5.18.0008	31/05/16	29/09/16	121
RTOrd - 0010964-46.2016.5.18.0008	01/06/16	14/09/16	105
RTOrd - 0011008-65.2016.5.18.0008	07/06/16	02/09/16	87
RTOrd - 0011048-81.2015.5.18.0008	16/06/15	08/09/16	450
RTOrd - 0011163-17.2015.5.18.0004	03/07/15	02/09/16	427
RTOrd - 0011175-19.2015.5.18.0008	04/07/15	19/09/16	443
RTOrd - 0011215-64.2016.5.18.0008	11/07/16	22/09/16	73

**Legenda:**

**Ajuiz.** Data do Ajuizamento;

**Sentença:** Data da prolação da sentença;

**Prazo:** Prazo para a entrega da prestação jurisdicional.



## PRAZO MÉDIO ENTRE O AJUIZAMENTO E A PROLAÇÃO DA SENTENÇA - 8ª VARA DO TRABALHO DE GOIÂNIA

### 8ª VARA DO TRABALHO DE GOIÂNIA

#### ORDINÁRIO

Qtd	Prazo Médio
116	195,91

Nr. Processo	Ajuiz.	Sentença	Prazo
RTOrd - 0011245-02.2016.5.18.0008	14/07/16	23/09/16	71
RTOrd - 0011253-76.2016.5.18.0008	15/07/16	14/09/16	61
RTOrd - 0011257-50.2015.5.18.0008	20/07/15	20/09/16	428
RTOrd - 0011270-15.2016.5.18.0008	19/07/16	22/09/16	65
RTOrd - 0011290-06.2016.5.18.0008	21/07/16	27/09/16	68
RTOrd - 0011314-34.2016.5.18.0008	26/07/16	29/09/16	65
RTOrd - 0011321-26.2016.5.18.0008	27/07/16	12/09/16	47
RTOrd - 0011331-70.2016.5.18.0008	28/07/16	19/09/16	53
RTOrd - 0011334-59.2015.5.18.0008	03/08/15	18/09/16	412
RTOrd - 0011349-76.2016.5.18.0013	29/07/16	12/09/16	45
RTOrd - 0011390-58.2016.5.18.0008	08/08/16	28/09/16	51
RTOrd - 0011424-33.2016.5.18.0008	12/08/16	12/09/16	31
RTOrd - 0011428-70.2016.5.18.0008	12/08/16	20/09/16	39
RTOrd - 0011461-60.2016.5.18.0008	18/08/16	12/09/16	25
RTOrd - 0011463-30.2016.5.18.0008	18/08/16	16/09/16	29
RTOrd - 0011467-67.2016.5.18.0008	18/08/16	12/09/16	25
RTOrd - 0011473-74.2016.5.18.0008	19/08/16	16/09/16	28
RTOrd - 0011486-73.2016.5.18.0008	22/08/16	14/09/16	23
RTOrd - 0011491-95.2016.5.18.0008	23/08/16	23/09/16	31
RTOrd - 0011493-65.2016.5.18.0008	23/08/16	14/09/16	22
RTOrd - 0011509-19.2016.5.18.0008	25/08/16	19/09/16	25
RTOrd - 0011518-78.2016.5.18.0008	26/08/16	06/09/16	11
RTOrd - 0011521-33.2016.5.18.0008	29/08/16	06/09/16	8
RTOrd - 0011542-09.2016.5.18.0008	31/08/16	20/09/16	20
RTOrd - 0011550-83.2016.5.18.0008	01/09/16	21/09/16	20

**Legenda:**  
Ajuiz. Data do Ajuizamento;  
Sentença: Data da prolação da sentença;  
Prazo: Prazo para a entrega da prestação jurisdicional.



## PRAZO MÉDIO ENTRE O AJUIZAMENTO E A PROLAÇÃO DA SENTENÇA - 8ª VARA DO TRABALHO DE GOIÂNIA

### 8ª VARA DO TRABALHO DE GOIÂNIA

#### ORDINÁRIO

Qtd	Prazo Médio
116	195,91

Nr. Processo	Ajuiz.	Sentença	Prazo
RTOrd - 0011555-08.2016.5.18.0008	01/09/16	22/09/16	21
RTOrd - 0011556-27.2015.5.18.0008	08/09/15	28/09/16	386
RTOrd - 0011572-44.2016.5.18.0008	05/09/16	26/09/16	21
RTOrd - 0011574-14.2016.5.18.0008	05/09/16	09/09/16	4
RTOrd - 0011591-50.2016.5.18.0008	08/09/16	28/09/16	20
RTOrd - 0011663-08.2014.5.18.0008	24/09/14	28/09/16	735
RTOrd - 0011664-90.2014.5.18.0008	24/09/14	07/09/16	714
RTOrd - 0011671-48.2015.5.18.0008	24/09/15	14/09/16	356
RTOrd - 0011707-56.2016.5.18.0008	28/09/16	28/09/16	0
RTOrd - 0011714-82.2015.5.18.0008	30/09/15	23/09/16	359
RTOrd - 0011723-10.2016.5.18.0008	29/09/16	30/09/16	1
RTOrd - 0011819-93.2014.5.18.0008	20/10/14	15/09/16	696
RTOrd - 0011836-95.2015.5.18.0008	21/10/15	13/09/16	328
RTOrd - 0012033-50.2015.5.18.0008	27/11/15	21/09/16	299
RTOrd - 0012144-31.2015.5.18.0009	15/01/16	21/09/16	250
RTOrd - 0012147-86.2015.5.18.0008	18/12/15	02/09/16	259
RTOrd - 0012155-63.2015.5.18.0008	18/12/15	08/09/16	265
RTOrd - 0012169-47.2015.5.18.0008	24/12/15	02/09/16	253
RTOrd - 0012171-17.2015.5.18.0008	28/12/15	19/09/16	266

**Legenda:**

**Ajuiz.** Data do Ajuizamento;

**Sentença:** Data da prolação da sentença;

**Prazo:** Prazo para a entrega da prestação jurisdicional.



## PRAZO MÉDIO ENTRE O AJUIZAMENTO E A PROLAÇÃO DA SENTENÇA - 8ª VARA DO TRABALHO DE GOIÂNIA

Data da sentença entre 1/9/2016 e 30/9/2016 23:59:59

### Sem magistrado

#### ORDINÁRIO

Qtd	Prazo Médio
116	195,91

Nr. Processo	Ajuiz.	Sentença	Prazo
ACP - 0011593-20.2016.5.18.0008	09/09/16	12/09/16	3
Alvará - 0010296-75.2016.5.18.0008	24/02/16	12/09/16	201
ConPag - 0011376-74.2016.5.18.0008	04/08/16	08/09/16	35
ET - 0010818-14.2016.5.18.0005	10/05/16	09/09/16	122
ET - 0011125-56.2016.5.18.0008	25/06/16	12/09/16	79
Pet - 0011156-76.2016.5.18.0008	30/06/16	27/09/16	89
Pet - 0011356-20.2015.5.18.0008	05/08/15	01/09/16	393
Pet - 0011577-66.2016.5.18.0008	06/09/16	22/09/16	16
Pet - 0011595-24.2015.5.18.0008	14/09/15	01/09/16	353
RTAlç - 0011234-70.2016.5.18.0008	13/07/16	02/09/16	51
RTAlç - 0011576-81.2016.5.18.0008	06/09/16	13/09/16	7
RTOrd - 0010012-67.2016.5.18.0008	07/01/16	09/09/16	246
RTOrd - 0010018-74.2016.5.18.0008	09/01/16	18/09/16	253
RTOrd - 0010089-76.2016.5.18.0008	22/01/16	01/09/16	223
RTOrd - 0010113-07.2016.5.18.0008	26/01/16	30/09/16	248
RTOrd - 0010128-73.2016.5.18.0008	27/01/16	15/09/16	232
RTOrd - 0010145-12.2016.5.18.0008	29/01/16	09/09/16	224
RTOrd - 0010166-85.2016.5.18.0008	02/02/16	13/09/16	224
RTOrd - 0010182-39.2016.5.18.0008	04/02/16	19/09/16	228
RTOrd - 0010185-91.2016.5.18.0008	04/02/16	14/09/16	223
RTOrd - 0010223-06.2016.5.18.0008	12/02/16	07/09/16	208
RTOrd - 0010231-80.2016.5.18.0008	15/02/16	19/09/16	217

**Legenda:**  
**Ajuiz.** Data do Ajuizamento;  
**Sentença:** Data da prolação da sentença;  
**Prazo:** Prazo para a entrega da prestação jurisdicional.



## PRAZO MÉDIO ENTRE O AJUIZAMENTO E A PROLAÇÃO DA SENTENÇA - 8ª VARA DO TRABALHO DE GOIÂNIA

### Sem magistrado

#### ORDINÁRIO

Qtd	Prazo Médio
116	195,91

Nr. Processo	Ajuiz.	Sentença	Prazo
RTOrd - 0010233-50.2016.5.18.0008	15/02/16	20/09/16	218
RTOrd - 0010235-20.2016.5.18.0008	16/02/16	22/09/16	219
RTOrd - 0010260-33.2016.5.18.0008	18/02/16	12/09/16	207
RTOrd - 0010269-92.2016.5.18.0008	19/02/16	16/09/16	210
RTOrd - 0010273-32.2016.5.18.0008	19/02/16	22/09/16	216
RTOrd - 0010284-61.2016.5.18.0008	22/02/16	13/09/16	204
RTOrd - 0010286-31.2016.5.18.0008	22/02/16	16/09/16	207
RTOrd - 0010292-38.2016.5.18.0008	23/02/16	19/09/16	209
RTOrd - 0010311-44.2016.5.18.0008	25/02/16	08/09/16	196
RTOrd - 0010315-81.2016.5.18.0008	25/02/16	15/09/16	203
RTOrd - 0010333-05.2016.5.18.0008	29/02/16	15/09/16	199
RTOrd - 0010335-72.2016.5.18.0008	29/02/16	22/09/16	206
RTOrd - 0010339-12.2016.5.18.0008	29/02/16	09/09/16	193
RTOrd - 0010342-64.2016.5.18.0008	01/03/16	27/09/16	210
RTOrd - 0010360-70.2016.5.18.0013	07/03/16	27/09/16	204
RTOrd - 0010362-55.2016.5.18.0008	03/03/16	20/09/16	201
RTOrd - 0010364-25.2016.5.18.0008	03/03/16	23/09/16	204
RTOrd - 0010370-32.2016.5.18.0008	03/03/16	01/09/16	182
RTOrd - 0010373-84.2016.5.18.0008	13/04/16	20/09/16	160
RTOrd - 0010374-69.2016.5.18.0008	04/03/16	19/09/16	199
RTOrd - 0010390-23.2016.5.18.0008	07/03/16	30/09/16	207
RTOrd - 0010395-45.2016.5.18.0008	08/03/16	09/09/16	185
RTOrd - 0010399-82.2016.5.18.0008	09/03/16	13/09/16	188
RTOrd - 0010403-22.2016.5.18.0008	09/03/16	09/09/16	184
RTOrd - 0010439-64.2016.5.18.0008	15/03/16	15/09/16	184

**Legenda:**

**Ajuiz.** Data do Ajuizamento;

**Sentença:** Data da prolação da sentença;

**Prazo:** Prazo para a entrega da prestação jurisdicional.



## PRAZO MÉDIO ENTRE O AJUIZAMENTO E A PROLAÇÃO DA SENTENÇA - 8ª VARA DO TRABALHO DE GOIÂNIA

### Sem magistrado

#### ORDINÁRIO

Qtd	Prazo Médio
116	195,91

Nr. Processo	Ajuiz.	Sentença	Prazo
RTOrd - 0010443-04.2016.5.18.0008	16/03/16	08/09/16	176
RTOrd - 0010450-93.2016.5.18.0008	16/03/16	22/09/16	190
RTOrd - 0010457-85.2016.5.18.0008	17/03/16	26/09/16	193
RTOrd - 0010489-90.2016.5.18.0008	22/03/16	16/09/16	178
RTOrd - 0010505-44.2016.5.18.0008	24/03/16	19/09/16	179
RTOrd - 0010551-33.2016.5.18.0008	01/04/16	26/09/16	178
RTOrd - 0010558-25.2016.5.18.0008	04/04/16	22/09/16	171
RTOrd - 0010573-91.2016.5.18.0008	05/04/16	23/09/16	171
RTOrd - 0010583-72.2015.5.18.0008	06/04/15	11/09/16	524
RTOrd - 0010586-27.2015.5.18.0008	07/04/15	19/09/16	531
RTOrd - 0010589-45.2016.5.18.0008	07/04/16	29/09/16	175
RTOrd - 0010644-93.2016.5.18.0008	15/04/16	05/09/16	143
RTOrd - 0010788-72.2013.5.18.0008	18/06/13	01/09/16	1.171
RTOrd - 0010793-26.2015.5.18.0008	11/05/15	27/09/16	505
RTOrd - 0010842-33.2016.5.18.0008	12/05/16	23/09/16	134
RTOrd - 0010850-10.2016.5.18.0008	13/05/16	15/09/16	125
RTOrd - 0010913-60.2015.5.18.0011	28/09/15	26/09/16	364
RTOrd - 0010935-93.2016.5.18.0008	30/05/16	12/09/16	105
RTOrd - 0010950-62.2016.5.18.0008	31/05/16	29/09/16	121
RTOrd - 0010964-46.2016.5.18.0008	01/06/16	14/09/16	105
RTOrd - 0011008-65.2016.5.18.0008	07/06/16	02/09/16	87
RTOrd - 0011048-81.2015.5.18.0008	16/06/15	08/09/16	450
RTOrd - 0011163-17.2015.5.18.0004	03/07/15	02/09/16	427
RTOrd - 0011175-19.2015.5.18.0008	04/07/15	19/09/16	443
RTOrd - 0011215-64.2016.5.18.0008	11/07/16	22/09/16	73

**Legenda:**

**Ajuiz.** Data do Ajuizamento;

**Sentença:** Data da prolação da sentença;

**Prazo:** Prazo para a entrega da prestação jurisdicional.



## PRAZO MÉDIO ENTRE O AJUIZAMENTO E A PROLAÇÃO DA SENTENÇA - 8ª VARA DO TRABALHO DE GOIÂNIA

### Sem magistrado

#### ORDINÁRIO

Qtd	Prazo Médio
116	195,91

Nr. Processo	Ajuiz.	Sentença	Prazo
RTOrd - 0011245-02.2016.5.18.0008	14/07/16	23/09/16	71
RTOrd - 0011253-76.2016.5.18.0008	15/07/16	14/09/16	61
RTOrd - 0011257-50.2015.5.18.0008	20/07/15	20/09/16	428
RTOrd - 0011270-15.2016.5.18.0008	19/07/16	22/09/16	65
RTOrd - 0011290-06.2016.5.18.0008	21/07/16	27/09/16	68
RTOrd - 0011314-34.2016.5.18.0008	26/07/16	29/09/16	65
RTOrd - 0011321-26.2016.5.18.0008	27/07/16	12/09/16	47
RTOrd - 0011331-70.2016.5.18.0008	28/07/16	19/09/16	53
RTOrd - 0011334-59.2015.5.18.0008	03/08/15	18/09/16	412
RTOrd - 0011349-76.2016.5.18.0013	29/07/16	12/09/16	45
RTOrd - 0011390-58.2016.5.18.0008	08/08/16	28/09/16	51
RTOrd - 0011424-33.2016.5.18.0008	12/08/16	12/09/16	31
RTOrd - 0011428-70.2016.5.18.0008	12/08/16	20/09/16	39
RTOrd - 0011461-60.2016.5.18.0008	18/08/16	12/09/16	25
RTOrd - 0011463-30.2016.5.18.0008	18/08/16	16/09/16	29
RTOrd - 0011467-67.2016.5.18.0008	18/08/16	12/09/16	25
RTOrd - 0011473-74.2016.5.18.0008	19/08/16	16/09/16	28
RTOrd - 0011486-73.2016.5.18.0008	22/08/16	14/09/16	23
RTOrd - 0011491-95.2016.5.18.0008	23/08/16	23/09/16	31
RTOrd - 0011493-65.2016.5.18.0008	23/08/16	14/09/16	22
RTOrd - 0011509-19.2016.5.18.0008	25/08/16	19/09/16	25
RTOrd - 0011518-78.2016.5.18.0008	26/08/16	06/09/16	11
RTOrd - 0011521-33.2016.5.18.0008	29/08/16	06/09/16	8
RTOrd - 0011542-09.2016.5.18.0008	31/08/16	20/09/16	20
RTOrd - 0011550-83.2016.5.18.0008	01/09/16	21/09/16	20

**Legenda:**

**Ajuiz.** Data do Ajuizamento;

**Sentença:** Data da prolação da sentença;

**Prazo:** Prazo para a entrega da prestação jurisdicional.





**PRAZO MÉDIO ENTRE O AJUIZAMENTO E A  
PROLAÇÃO DA SENTENÇA - 8ª VARA DO TRABALHO  
DE GOIÂNIA**

**Sem magistrado**

**ORDINÁRIO**

Qtd	Prazo Médio
116	195,91

Nr. Processo	Ajuiz.	Sentença	Prazo
RTOOrd - 0011555-08.2016.5.18.0008	01/09/16	22/09/16	21
RTOOrd - 0011556-27.2015.5.18.0008	08/09/15	28/09/16	386
RTOOrd - 0011572-44.2016.5.18.0008	05/09/16	26/09/16	21
RTOOrd - 0011574-14.2016.5.18.0008	05/09/16	09/09/16	4
RTOOrd - 0011591-50.2016.5.18.0008	08/09/16	28/09/16	20
RTOOrd - 0011663-08.2014.5.18.0008	24/09/14	28/09/16	735
RTOOrd - 0011664-90.2014.5.18.0008	24/09/14	07/09/16	714
RTOOrd - 0011671-48.2015.5.18.0008	24/09/15	14/09/16	356
RTOOrd - 0011707-56.2016.5.18.0008	28/09/16	28/09/16	0
RTOOrd - 0011714-82.2015.5.18.0008	30/09/15	23/09/16	359
RTOOrd - 0011723-10.2016.5.18.0008	29/09/16	30/09/16	1
RTOOrd - 0011819-93.2014.5.18.0008	20/10/14	15/09/16	696
RTOOrd - 0011836-95.2015.5.18.0008	21/10/15	13/09/16	328
RTOOrd - 0012033-50.2015.5.18.0008	27/11/15	21/09/16	299
RTOOrd - 0012144-31.2015.5.18.0009	15/01/16	21/09/16	250
RTOOrd - 0012147-86.2015.5.18.0008	18/12/15	02/09/16	259
RTOOrd - 0012155-63.2015.5.18.0008	18/12/15	08/09/16	265
RTOOrd - 0012169-47.2015.5.18.0008	24/12/15	02/09/16	253
RTOOrd - 0012171-17.2015.5.18.0008	28/12/15	19/09/16	266

**Legenda:**

**Ajuiz.** Data do Ajuizamento;

**Sentença:** Data da prolação da sentença;

**Prazo:** Prazo para a entrega da prestação jurisdicional.