

## Conceituação

Tema	Prazos Processuais
<b>Relatórios</b>	Evolução Histórica Comparativo por VT Comparativo por Grupo Por Grupo Por VT Por Processo
<b>Resumo</b>	Apresenta o prazo médio desde o ajuizamento da ação até realização da primeira audiência.
<b>Descrição</b>	O prazo médio é obtido calculando-se a quantidade de dias decorridos desde o ajuizamento até a realização da 1ª audiência. Os dados são extraídos baseando-se nos itens do e-Gestão:  263 e 90263 - Do ajuizamento da ação até a realização da 1ª audiência na fase de conhecimento – rito sumaríssimo;  264 e 90264 – Do ajuizamento da ação até a realização da 1ª audiência na fase de conhecimento – exceto rito sumaríssimo (ordinário)
<b>Origem da informação</b>	e-Gestão
<b>Critérios e transformações</b>	Coletado do e-Gestão, consolidado, otimizado e classificado para análise.
<b>Análises possíveis</b>	Prazo médio entre o ajuizamento da ação e a realização da primeira audiência, detalhado de forma Geral, Por grupo, por VT e Por Processo.

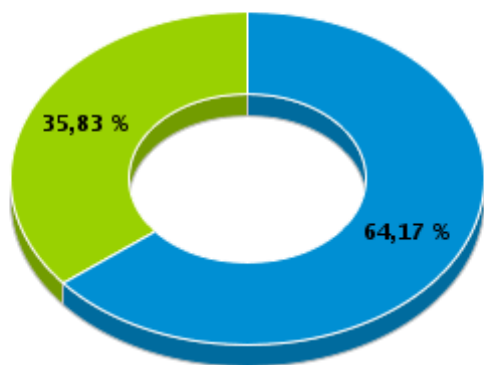


## EVOLUÇÃO HISTÓRICA DOS PRAZOS PROCESSUAIS PARA REALIZAÇÃO DA 1ª AUDIÊNCIA - 1ª VARA DO TRABALHO DE APARECIDA DE GOIÂNIA

Data da 1ª audiência entre 1/10/2016 e 31/10/2016 23:59:59

Rito	Qtd	Prazo Médio
ORDINÁRIO	77	28,23
SUMARÍSSIMO	43	24,16
<b>Total/Média</b>	<b>120</b>	<b>26,78</b>

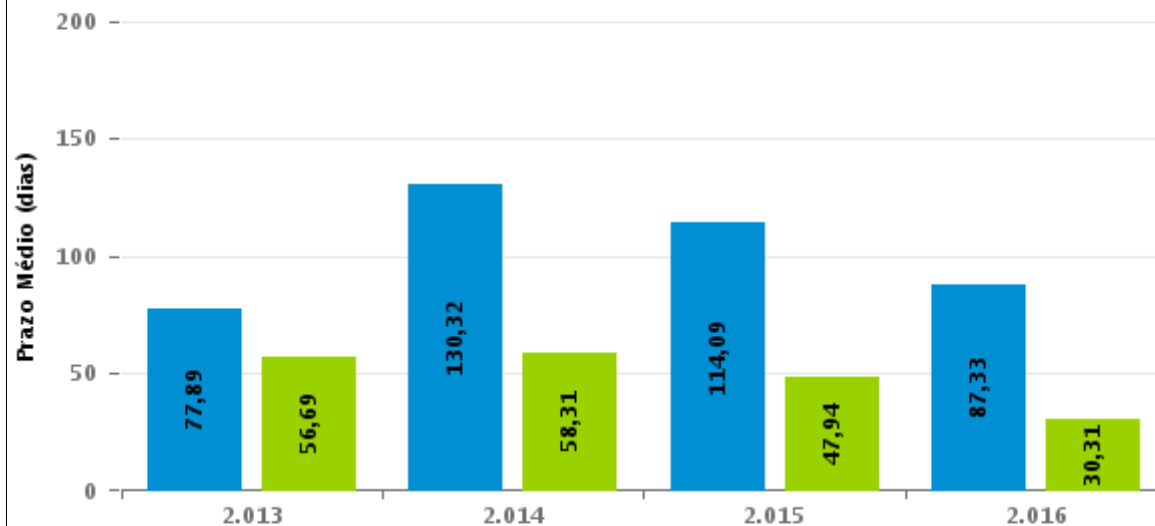
Percentual de Processos por Rito



Rito

■ ORDINÁRIO ■ SUMARÍSSIMO

Prazo Médio por Rito



Para este exercício foram computados os processos até o mês de Dezembro/2.016

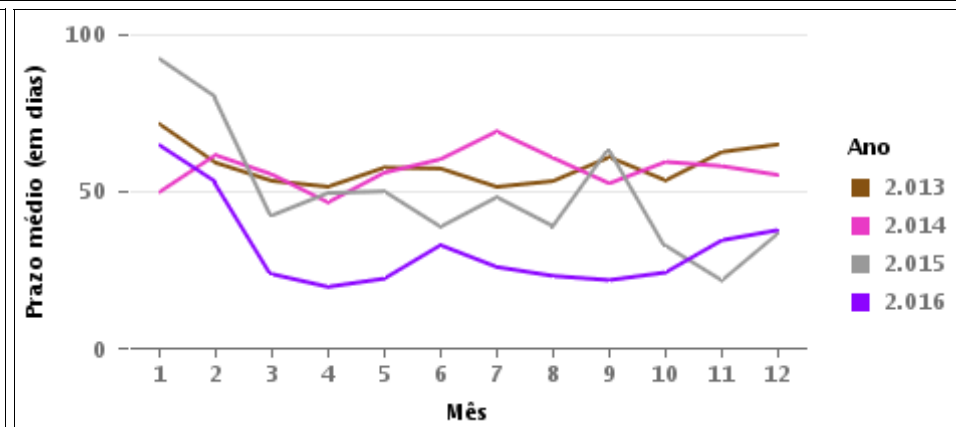
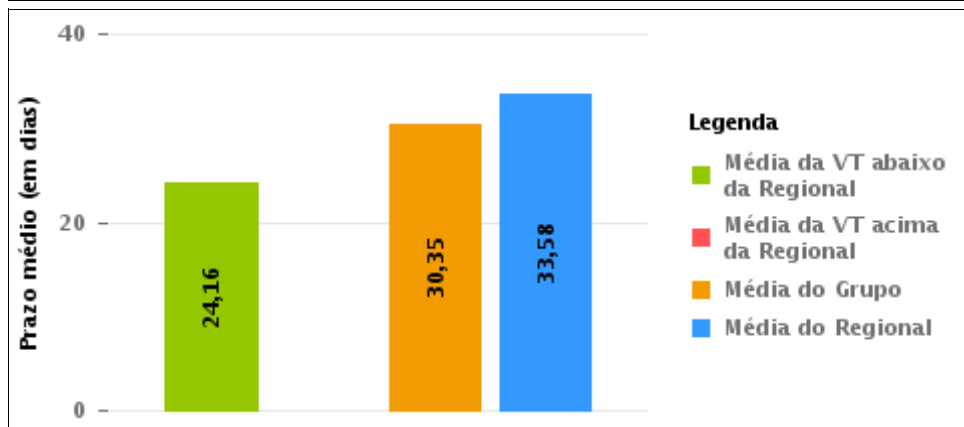
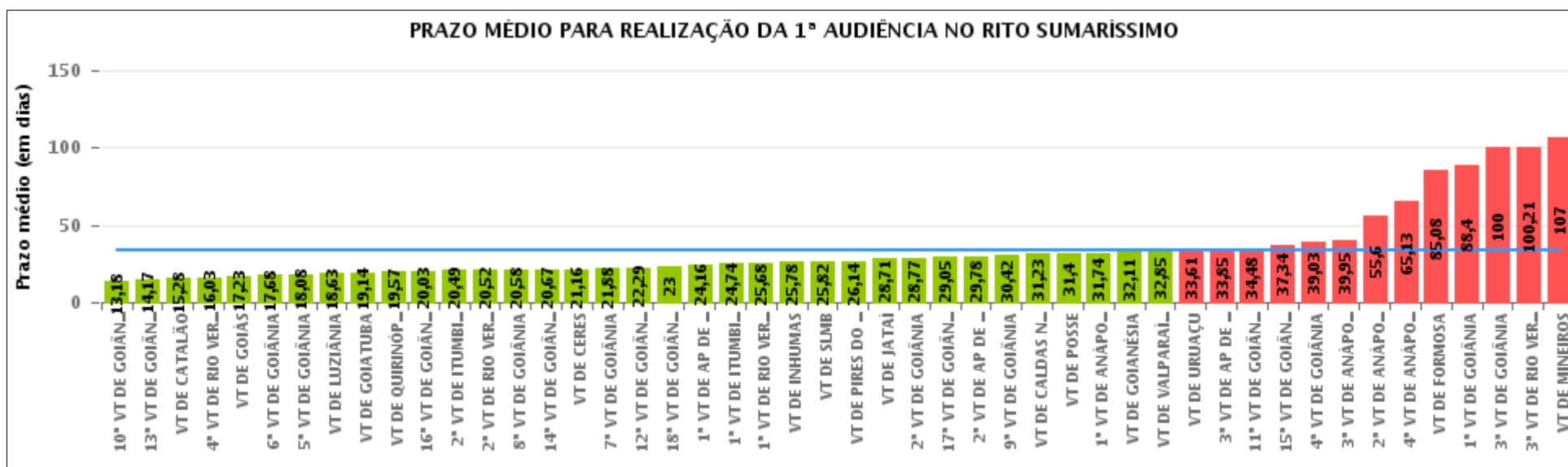
Rito

■ ORDINÁRIO ■ SUMARÍSSIMO



## COMPARATIVO DO PRAZO MÉDIO PARA REALIZAÇÃO DA 1ª AUDIÊNCIA - 1ª VARA DO TRABALHO DE APARECIDA DE GOIÂNIA

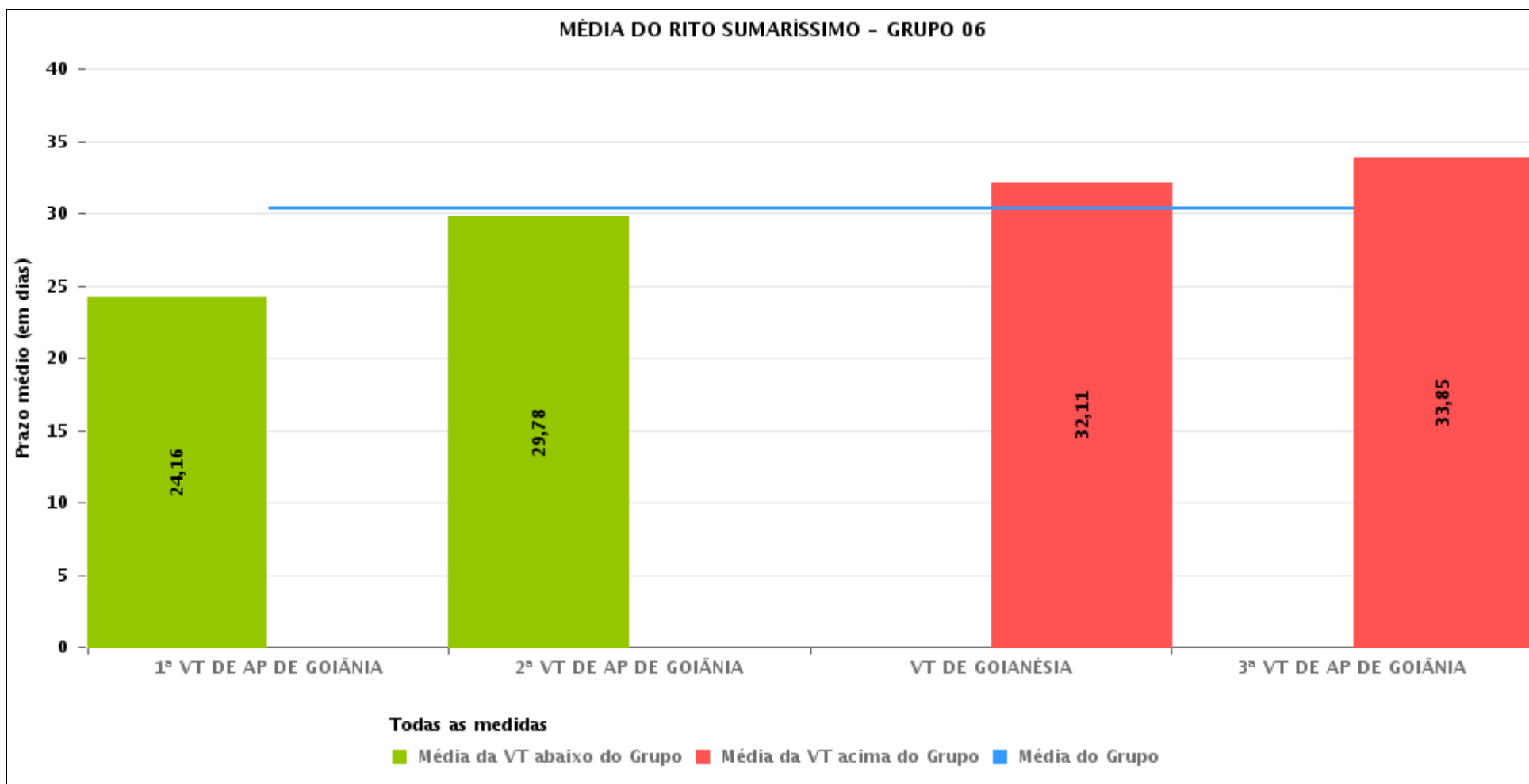
Data da 1ª audiência entre 1/10/2016 e 31/10/2016 23:59:59





## COMPARATIVO DO PRAZO MÉDIO PARA REALIZAÇÃO DA 1ª AUDIÊNCIA ENTRE AS VARAS DO GRUPO

Data da 1ª audiência entre 1/10/2016 e 31/10/2016 23:59:59





## PRAZO MÉDIO PARA REALIZAÇÃO DA 1ª AUDIÊNCIA POR GRUPO

Data da 1ª audiência entre 1/10/2016 e 31/10/2016 23:59:59

Rito	Grupo	Qtd. Processos	Prazo Médio (dias)	Ranking
SUMARÍSSIMO	GRUPO 04	378	24,56	1°
	GRUPO 06	257	30,35	2°
	GRUPO 01	5	31,4	3°
	GRUPO 05	1.212	34,26	4°
	GRUPO 03	282	43,56	5°
	GRUPO 02	20	64,45	6°

<p>Legenda:</p> <p># Grupo 01 – Até 750 VT de Posse</p> <p># Grupo 02 – De 751 a 1000 VT de Formosa VT de Pires do Rio</p> <p># Grupo 03 – De 1001 a 1500 VT de Ceres 1ª VT de Anápolis 2ª VT de Anápolis 3ª VT de Anápolis 4ª VT de Anápolis VT de Caldas Novas</p>	<p># Grupo 04 – De 1501 a 2000 VT de Catalão VT de Goiatuba 1ª VT de Itumbiara 2ª VT de Itumbiara VT de Jataí VT de Luziânia VT de Mineiros VT de Quirinópolis</p> <p># Grupo 05 – De 2001 a 2500 1ª VT de Goiânia 2ª VT de Goiânia 3ª VT de Goiânia 4ª VT de Goiânia 5ª VT de Goiânia 6ª VT de Goiânia 7ª VT de Goiânia</p>	<p>8ª VT de Goiânia 9ª VT de Goiânia 10ª VT de Goiânia 11ª VT de Goiânia 12ª VT de Goiânia 13ª VT de Goiânia 14ª VT de Goiânia 15ª VT de Goiânia 16ª VT de Goiânia 17ª VT de Goiânia 18ª VT de Goiânia VT de Goiás VT de Inhumas 1ª VT de Rio Verde 2ª VT de Rio Verde 3ª VT de Rio Verde 4ª VT de Rio Verde VT de Uruaçu VT de São Luis de Montes Belos VT de Valparaíso de Goiás</p>	<p>#Grupo 06 – A partir de 2500 1ª VT de Aparecida de Goiânia 2ª VT de Aparecida de Goiânia 3ª VT de Aparecida de Goiânia VT de Goianésia</p>
--	--	--	---



## PRAZO MÉDIO PARA REALIZAÇÃO DA 1ª AUDIÊNCIA DE TODAS AS VARAS DO TRABALHO

Data da 1ª audiência entre 1/10/2016 e 31/10/2016 23:59:59

### SUMARÍSSIMO

Qtd. Processos	Prazo Médio (dias)
2.154	33,58

Vara do Trabalho	Qtd Processos	Prazo Médio	Ranking
10ª VARA DO TRABALHO DE GOIÂNIA	44	13,18	1º
13ª VARA DO TRABALHO DE GOIÂNIA	36	14,17	2º
VARA DO TRABALHO DE CATALÃO	103	15,28	3º
4ª VARA DO TRABALHO DE RIO VERDE	32	16,03	4º
VARA DO TRABALHO DE GOIÁS	35	17,23	5º
6ª VARA DO TRABALHO DE GOIÂNIA	44	17,68	6º
5ª VARA DO TRABALHO DE GOIÂNIA	50	18,08	7º
VARA DO TRABALHO DE LUZIÂNIA	63	18,63	8º
VARA DO TRABALHO DE GOIATUBA	70	19,14	9º
VARA DO TRABALHO DE QUIRINÓPOLIS	14	19,57	10º
16ª VARA DO TRABALHO DE GOIÂNIA	36	20,03	11º
2ª VARA DO TRABALHO DE ITUMBIARA	35	20,49	12º
2ª VARA DO TRABALHO DE RIO VERDE	33	20,52	13º
8ª VARA DO TRABALHO DE GOIÂNIA	60	20,58	14º
14ª VARA DO TRABALHO DE GOIÂNIA	39	20,67	15º
VARA DO TRABALHO DE CERES	25	21,16	16º
7ª VARA DO TRABALHO DE GOIÂNIA	67	21,88	17º
12ª VARA DO TRABALHO DE GOIÂNIA	55	22,29	18º
18ª VARA DO TRABALHO DE GOIÂNIA	60	23	19º
1ª VARA DO TRABALHO DE APARECIDA DE GOIÂNIA	43	24,16	20º
1ª VARA DO TRABALHO DE ITUMBIARA	47	24,74	21º
1ª VARA DO TRABALHO DE RIO VERDE	19	25,68	22º
VARA DO TRABALHO DE INHUMAS	18	25,78	23º
VARA DO TRABALHO DE SÃO LUIS DE MONTES BELOS	49	25,82	24º
VARA DO TRABALHO DE PIRES DO RIO	7	26,14	25º
VARA DO TRABALHO DE JATAÍ	24	28,71	26º



## PRAZO MÉDIO PARA REALIZAÇÃO DA 1ª AUDIÊNCIA DE TODAS AS VARAS DO TRABALHO

### SUMARÍSSIMO

Qtd. Processos	Prazo Médio (dias)
2.154	33,58

Vara do Trabalho	Qtd Processos	Prazo Médio	Ranking
2ª VARA DO TRABALHO DE GOIÂNIA	62	28,77	27º
17ª VARA DO TRABALHO DE GOIÂNIA	58	29,05	28º
2ª VARA DO TRABALHO DE APARECIDA DE GOIÂNIA	78	29,78	29º
9ª VARA DO TRABALHO DE GOIÂNIA	36	30,42	30º
VARA DO TRABALHO DE CALDAS NOVAS	40	31,23	31º
VARA DO TRABALHO DE POSSE	5	31,4	32º
1ª VARA DO TRABALHO DE ANÁPOLIS	42	31,74	33º
VARA DO TRABALHO DE GOIANÉSIA	95	32,11	34º
VARA DO TRABALHO DE VALPARAÍSO DE GOIÁS	40	32,85	35º
VARA DO TRABALHO DE URUAÇU	23	33,61	36º
3ª VARA DO TRABALHO DE APARECIDA DE GOIÂNIA	41	33,85	37º
11ª VARA DO TRABALHO DE GOIÂNIA	33	34,48	38º
15ª VARA DO TRABALHO DE GOIÂNIA	50	37,34	39º
4ª VARA DO TRABALHO DE GOIÂNIA	72	39,03	40º
3ª VARA DO TRABALHO DE ANÁPOLIS	63	39,95	41º
2ª VARA DO TRABALHO DE ANÁPOLIS	67	55,6	42º
4ª VARA DO TRABALHO DE ANÁPOLIS	45	65,13	43º
VARA DO TRABALHO DE FORMOSA	13	85,08	44º
1ª VARA DO TRABALHO DE GOIÂNIA	58	88,4	45º
3ª VARA DO TRABALHO DE GOIÂNIA	60	100	46º
3ª VARA DO TRABALHO DE RIO VERDE	43	100,21	47º
VARA DO TRABALHO DE MINEIROS	22	107	48º



## PRAZO MÉDIO PARA REALIZAÇÃO DA 1ª AUDIÊNCIA - 1ª VARA DO TRABALHO DE APARECIDA DE GOIÂNIA

Data da 1ª audiência entre 1/10/2016 e 31/10/2016 23:59:59

### 1ª VARA DO TRABALHO DE APARECIDA DE GOIÂNIA

#### SUMARÍSSIMO

Qtd	Prazo Médio
43	24,16

Nr. Processo	Ajuiz.	1ª Aud.	Prazo
RTSum - 0011393-85.2016.5.18.0081	09/08/16	04/10/16	56
RTSum - 0011422-38.2016.5.18.0081	12/08/16	17/10/16	66
RTSum - 0011455-28.2016.5.18.0081	19/08/16	03/10/16	45
RTSum - 0011532-37.2016.5.18.0081	01/09/16	03/10/16	32
RTSum - 0011559-20.2016.5.18.0081	05/09/16	26/10/16	51
RTSum - 0011590-40.2016.5.18.0081	12/09/16	06/10/16	24
RTSum - 0011614-68.2016.5.18.0081	15/09/16	03/10/16	18
RTSum - 0011615-53.2016.5.18.0081	15/09/16	03/10/16	18
RTSum - 0011617-23.2016.5.18.0081	15/09/16	04/10/16	19
RTSum - 0011626-82.2016.5.18.0081	16/09/16	04/10/16	18
RTSum - 0011627-67.2016.5.18.0081	16/09/16	04/10/16	18
RTSum - 0011629-37.2016.5.18.0081	16/09/16	04/10/16	18
RTSum - 0011637-14.2016.5.18.0081	20/09/16	05/10/16	15
RTSum - 0011639-81.2016.5.18.0081	20/09/16	06/10/16	16
RTSum - 0011640-66.2016.5.18.0081	20/09/16	06/10/16	16
RTSum - 0011646-73.2016.5.18.0081	21/09/16	10/10/16	19
RTSum - 0011648-43.2016.5.18.0081	21/09/16	10/10/16	19
RTSum - 0011650-13.2016.5.18.0081	22/09/16	10/10/16	18
RTSum - 0011653-65.2016.5.18.0081	22/09/16	10/10/16	18
RTSum - 0011656-20.2016.5.18.0081	22/09/16	11/10/16	19
RTSum - 0011658-87.2016.5.18.0081	22/09/16	11/10/16	19

**Legenda:**

- Ajuiz.: Data do Ajuizamento;

- 1ª Aud.: Data da primeira audiência que ocorrer, Inicial ou UNA;

- Prazo: Prazo, em dias corridos, entre a Data do Ajuizamento e a Data da 1ª Audiência.





## PRAZO MÉDIO PARA REALIZAÇÃO DA 1ª AUDIÊNCIA - 1ª VARA DO TRABALHO DE APARECIDA DE GOIÂNIA

### 1ª VARA DO TRABALHO DE APARECIDA DE GOIÂNIA

#### SUMARÍSSIMO

Qtd	Prazo Médio
43	24,16

Nr. Processo	Ajuiz.	1ª Aud.	Prazo
RTSum - 0011659-72.2016.5.18.0081	23/09/16	12/10/16	19
RTSum - 0011660-57.2016.5.18.0081	23/09/16	12/10/16	19
RTSum - 0011661-42.2016.5.18.0081	23/09/16	13/10/16	20
RTSum - 0011662-27.2016.5.18.0081	23/09/16	13/10/16	20
RTSum - 0011663-12.2016.5.18.0081	23/09/16	17/10/16	24
RTSum - 0011664-94.2016.5.18.0081	23/09/16	20/10/16	27
RTSum - 0011665-79.2016.5.18.0081	23/09/16	17/10/16	24
RTSum - 0011669-19.2016.5.18.0081	26/09/16	17/10/16	21
RTSum - 0011671-86.2016.5.18.0081	26/09/16	18/10/16	22
RTSum - 0011675-26.2016.5.18.0081	26/09/16	18/10/16	22
RTSum - 0011685-70.2016.5.18.0081	27/09/16	19/10/16	22
RTSum - 0011687-40.2016.5.18.0081	27/09/16	19/10/16	22
RTSum - 0011690-92.2016.5.18.0081	27/09/16	20/10/16	23
RTSum - 0011692-62.2016.5.18.0081	28/09/16	20/10/16	22
RTSum - 0011696-02.2016.5.18.0081	28/09/16	24/10/16	26
RTSum - 0011697-84.2016.5.18.0081	28/09/16	24/10/16	26
RTSum - 0011700-39.2016.5.18.0081	28/09/16	25/10/16	27
RTSum - 0011714-23.2016.5.18.0081	30/09/16	19/10/16	19
RTSum - 0011715-08.2016.5.18.0081	01/10/16	25/10/16	24
RTSum - 0011716-90.2016.5.18.0081	03/10/16	25/10/16	22
RTSum - 0011719-45.2016.5.18.0081	03/10/16	26/10/16	23
RTSum - 0011720-30.2016.5.18.0081	03/10/16	26/10/16	23

**Legenda:**

- Ajuiz.: Data do Ajuizamento;
- 1ª Aud.: Data da primeira audiência que ocorrer, Inicial ou UNA;
- Prazo: Prazo, em dias corridos, entre a Data do Ajuizamento e a Data da 1ª Audiência.



**PRAZO MÉDIO PARA REALIZAÇÃO DA 1ª AUDIÊNCIA -  
1ª VARA DO TRABALHO DE APARECIDA DE GOIÂNIA**



## PRAZO MÉDIO PARA REALIZAÇÃO DA 1ª AUDIÊNCIA - 1ª VARA DO TRABALHO DE APARECIDA DE GOIÂNIA

Data da 1ª audiência entre 1/10/2016 e 31/10/2016 23:59:59

### Sem magistrado

#### SUMARÍSSIMO

Qtd	Prazo Médio
43	24,16

Nr. Processo	Ajuiz.	1ª Aud.	Prazo
RTSum - 0011393-85.2016.5.18.0081	09/08/16	04/10/16	56
RTSum - 0011422-38.2016.5.18.0081	12/08/16	17/10/16	66
RTSum - 0011455-28.2016.5.18.0081	19/08/16	03/10/16	45
RTSum - 0011532-37.2016.5.18.0081	01/09/16	03/10/16	32
RTSum - 0011559-20.2016.5.18.0081	05/09/16	26/10/16	51
RTSum - 0011590-40.2016.5.18.0081	12/09/16	06/10/16	24
RTSum - 0011614-68.2016.5.18.0081	15/09/16	03/10/16	18
RTSum - 0011615-53.2016.5.18.0081	15/09/16	03/10/16	18
RTSum - 0011617-23.2016.5.18.0081	15/09/16	04/10/16	19
RTSum - 0011626-82.2016.5.18.0081	16/09/16	04/10/16	18
RTSum - 0011627-67.2016.5.18.0081	16/09/16	04/10/16	18
RTSum - 0011629-37.2016.5.18.0081	16/09/16	04/10/16	18
RTSum - 0011637-14.2016.5.18.0081	20/09/16	05/10/16	15
RTSum - 0011639-81.2016.5.18.0081	20/09/16	06/10/16	16
RTSum - 0011640-66.2016.5.18.0081	20/09/16	06/10/16	16
RTSum - 0011646-73.2016.5.18.0081	21/09/16	10/10/16	19
RTSum - 0011648-43.2016.5.18.0081	21/09/16	10/10/16	19
RTSum - 0011650-13.2016.5.18.0081	22/09/16	10/10/16	18
RTSum - 0011653-65.2016.5.18.0081	22/09/16	10/10/16	18
RTSum - 0011656-20.2016.5.18.0081	22/09/16	11/10/16	19
RTSum - 0011658-87.2016.5.18.0081	22/09/16	11/10/16	19
RTSum - 0011659-72.2016.5.18.0081	23/09/16	12/10/16	19

**Legenda:**

- Ajuiz.: Data do Ajuizamento;
- 1ª Aud.: Data da primeira audiência que ocorrer, Inicial ou UNA;
- Prazo: Prazo, em dias corridos, entre a Data do Ajuizamento e a Data da 1ª Audiência.



## PRAZO MÉDIO PARA REALIZAÇÃO DA 1ª AUDIÊNCIA - 1ª VARA DO TRABALHO DE APARECIDA DE GOIÂNIA

### Sem magistrado

#### SUMARÍSSIMO

Qtd	Prazo Médio
43	24,16

Nr. Processo	Ajuiz.	1ª Aud.	Prazo
RTSum - 0011660-57.2016.5.18.0081	23/09/16	12/10/16	19
RTSum - 0011661-42.2016.5.18.0081	23/09/16	13/10/16	20
RTSum - 0011662-27.2016.5.18.0081	23/09/16	13/10/16	20
RTSum - 0011663-12.2016.5.18.0081	23/09/16	17/10/16	24
RTSum - 0011664-94.2016.5.18.0081	23/09/16	20/10/16	27
RTSum - 0011665-79.2016.5.18.0081	23/09/16	17/10/16	24
RTSum - 0011669-19.2016.5.18.0081	26/09/16	17/10/16	21
RTSum - 0011671-86.2016.5.18.0081	26/09/16	18/10/16	22
RTSum - 0011675-26.2016.5.18.0081	26/09/16	18/10/16	22
RTSum - 0011685-70.2016.5.18.0081	27/09/16	19/10/16	22
RTSum - 0011687-40.2016.5.18.0081	27/09/16	19/10/16	22
RTSum - 0011690-92.2016.5.18.0081	27/09/16	20/10/16	23
RTSum - 0011692-62.2016.5.18.0081	28/09/16	20/10/16	22
RTSum - 0011696-02.2016.5.18.0081	28/09/16	24/10/16	26
RTSum - 0011697-84.2016.5.18.0081	28/09/16	24/10/16	26
RTSum - 0011700-39.2016.5.18.0081	28/09/16	25/10/16	27
RTSum - 0011714-23.2016.5.18.0081	30/09/16	19/10/16	19
RTSum - 0011715-08.2016.5.18.0081	01/10/16	25/10/16	24
RTSum - 0011716-90.2016.5.18.0081	03/10/16	25/10/16	22
RTSum - 0011719-45.2016.5.18.0081	03/10/16	26/10/16	23
RTSum - 0011720-30.2016.5.18.0081	03/10/16	26/10/16	23

**Legenda:**

- Ajuiz.: Data do Ajuizamento;

- 1ª Aud.: Data da primeira audiência que ocorrer, Inicial ou UNA;

- Prazo: Prazo, em dias corridos, entre a Data do Ajuizamento e a Data da 1ª Audiência.