

## Conceituação

Tema	Prazos Processuais
<b>Relatórios</b>	Evolução Histórica Comparativo por VT Comparativo por Grupo Por Grupo Por VT Por Processo
<b>Resumo</b>	Apresenta o prazo médio desde o ajuizamento da ação até realização da primeira audiência.
<b>Descrição</b>	O prazo médio é obtido calculando-se a quantidade de dias decorridos desde o ajuizamento até a realização da 1ª audiência. Os dados são extraídos baseando-se nos itens do e-Gestão:  263 e 90263 - Do ajuizamento da ação até a realização da 1ª audiência na fase de conhecimento – rito sumaríssimo;  264 e 90264 – Do ajuizamento da ação até a realização da 1ª audiência na fase de conhecimento – exceto rito sumaríssimo (ordinário)
<b>Origem da informação</b>	e-Gestão
<b>Critérios e transformações</b>	Coletado do e-Gestão, consolidado, otimizado e classificado para análise.
<b>Análises possíveis</b>	Prazo médio entre o ajuizamento da ação e a realização da primeira audiência, detalhado de forma Geral, Por grupo, por VT e Por Processo.

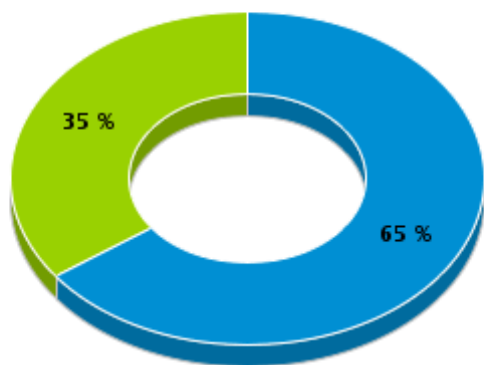


## EVOLUÇÃO HISTÓRICA DOS PRAZOS PROCESSUAIS PARA REALIZAÇÃO DA 1ª AUDIÊNCIA - 2ª VARA DO TRABALHO DE ITUMBIARA

Data da 1ª audiência entre 1/10/2016 e 31/10/2016 23:59:59

Rito	Qtd	Prazo Médio
ORDINÁRIO	65	26,03
SUMARÍSSIMO	35	20,49
<b>Total/Média</b>	<b>100</b>	<b>24,09</b>

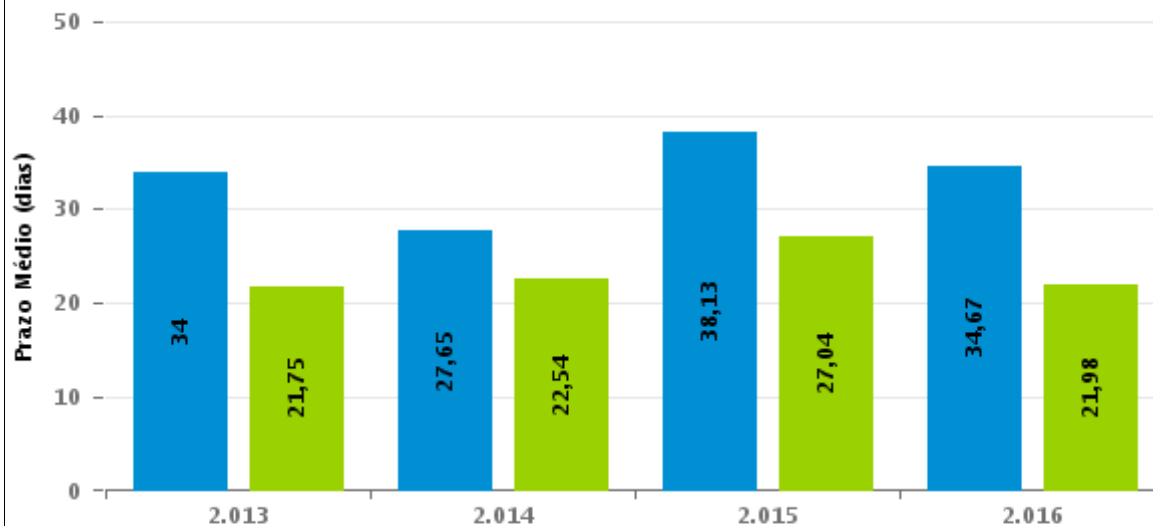
Percentual de Processos por Rito



Rito

■ ORDINÁRIO ■ SUMARÍSSIMO

Prazo Médio por Rito



Para este exercício foram computados os processos até o mês de Dezembro/2.016

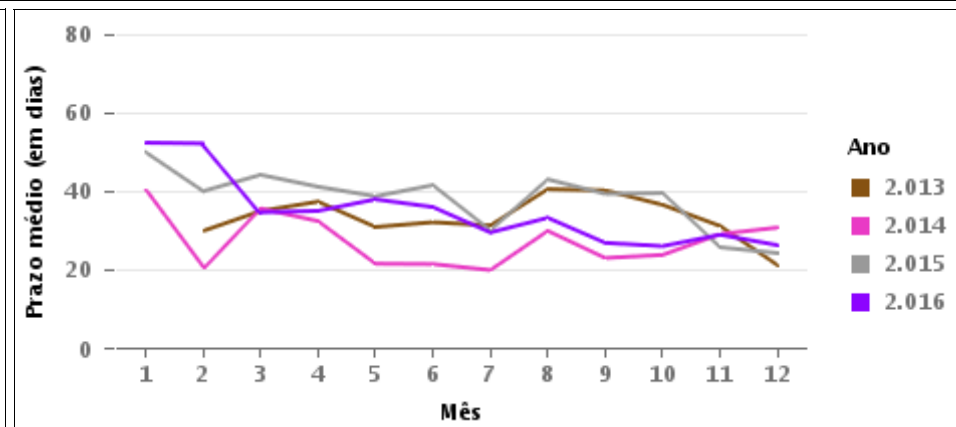
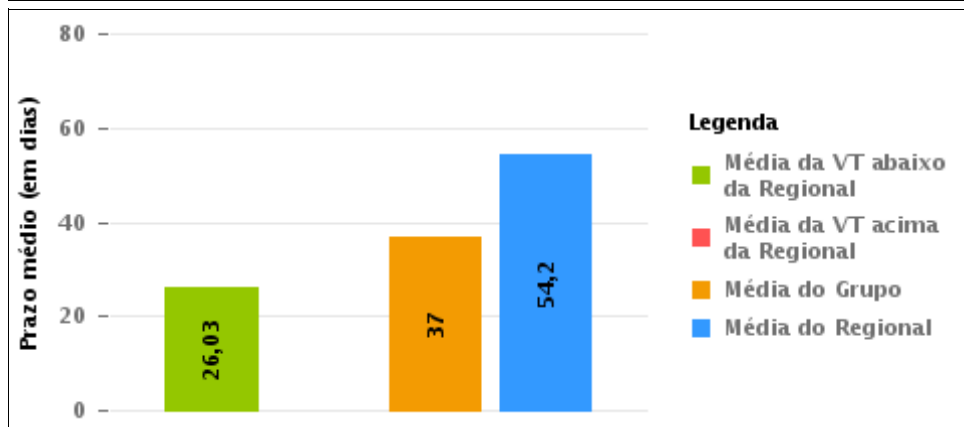
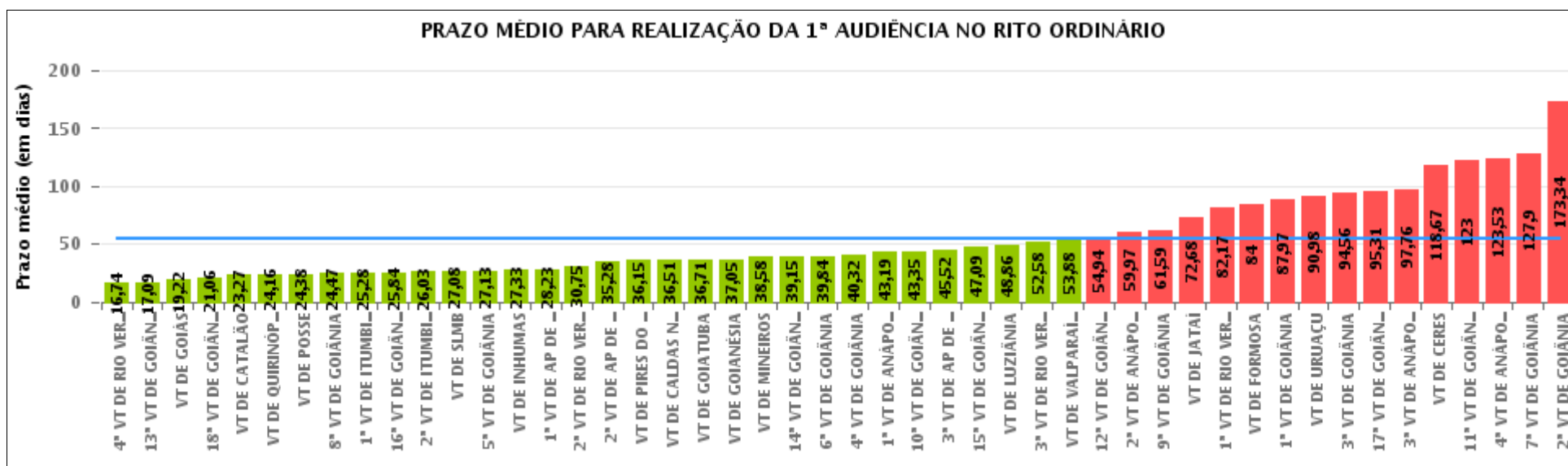
Rito

■ ORDINÁRIO ■ SUMARÍSSIMO



## COMPARATIVO DO PRAZO MÉDIO PARA REALIZAÇÃO DA 1ª AUDIÊNCIA - 2ª VARA DO TRABALHO DE ITUMBIARA

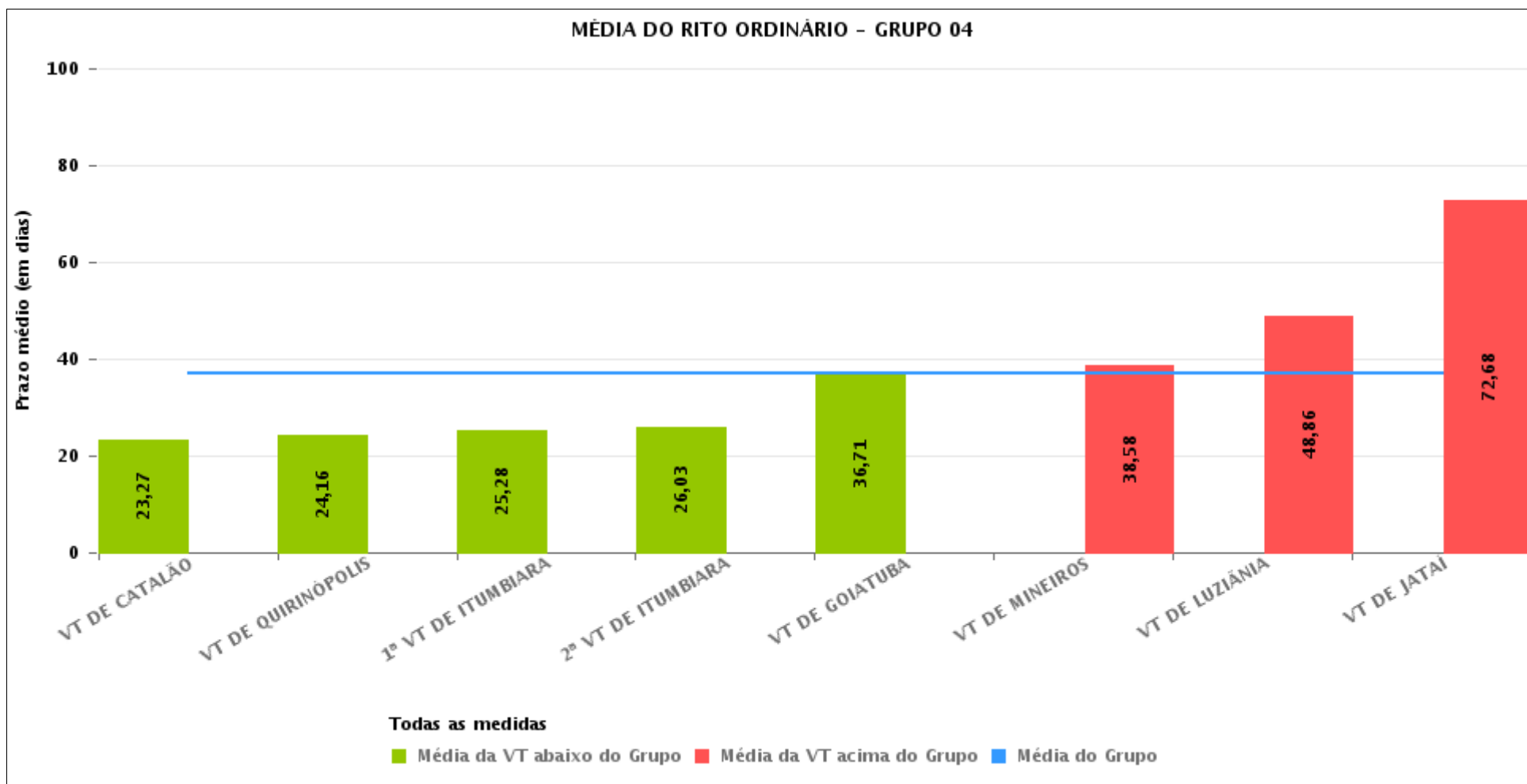
Data da 1ª audiência entre 1/10/2016 e 31/10/2016 23:59:59





## COMPARATIVO DO PRAZO MÉDIO PARA REALIZAÇÃO DA 1ª AUDIÊNCIA ENTRE AS VARAS DO GRUPO

Data da 1ª audiência entre 1/10/2016 e 31/10/2016 23:59:59





## PRAZO MÉDIO PARA REALIZAÇÃO DA 1ª AUDIÊNCIA POR GRUPO

Data da 1ª audiência entre 1/10/2016 e 31/10/2016 23:59:59

Rito	Grupo	Qtd. Processos	Prazo Médio (dias)	Ranking
ORDINÁRIO	GRUPO 01	13	24,38	1°
	GRUPO 06	223	36,04	2°
	GRUPO 04	657	37	3°
	GRUPO 02	18	49,44	4°
	GRUPO 05	2.509	57,81	5°
	GRUPO 03	346	73,68	6°

<p>Legenda:</p> <p># Grupo 01 – Até 750 VT de Posse</p> <p># Grupo 02 – De 751 a 1000 VT de Formosa VT de Pires do Rio</p> <p># Grupo 03 – De 1001 a 1500 VT de Ceres 1ª VT de Anápolis 2ª VT de Anápolis 3ª VT de Anápolis 4ª VT de Anápolis VT de Caldas Novas</p>	<p># Grupo 04 – De 1501 a 2000 VT de Catalão VT de Goiatuba 1ª VT de Itumbiara 2ª VT de Itumbiara VT de Jataí VT de Luziânia VT de Mineiros VT de Quirinópolis</p> <p># Grupo 05 – De 2001 a 2500 1ª VT de Goiânia 2ª VT de Goiânia 3ª VT de Goiânia 4ª VT de Goiânia 5ª VT de Goiânia 6ª VT de Goiânia 7ª VT de Goiânia</p>	<p>8ª VT de Goiânia 9ª VT de Goiânia 10ª VT de Goiânia 11ª VT de Goiânia 12ª VT de Goiânia 13ª VT de Goiânia 14ª VT de Goiânia 15ª VT de Goiânia 16ª VT de Goiânia 17ª VT de Goiânia 18ª VT de Goiânia VT de Goiás VT de Inhumas 1ª VT de Rio Verde 2ª VT de Rio Verde 3ª VT de Rio Verde 4ª VT de Rio Verde VT de Uruaçu VT de São Luis de Montes Belos VT de Valparaíso de Goiás</p>	<p>#Grupo 06 – A partir de 2500 1ª VT de Aparecida de Goiânia 2ª VT de Aparecida de Goiânia 3ª VT de Aparecida de Goiânia VT de Goianésia</p>
--	--	--	---



## PRAZO MÉDIO PARA REALIZAÇÃO DA 1ª AUDIÊNCIA DE TODAS AS VARAS DO TRABALHO

Data da 1ª audiência entre 1/10/2016 e 31/10/2016 23:59:59

### ORDINÁRIO

Qtd. Processos	Prazo Médio (dias)
3.766	54,2

Vara do Trabalho	Qtd Processos	Prazo Médio	Ranking
4ª VARA DO TRABALHO DE RIO VERDE	109	16,74	1º
13ª VARA DO TRABALHO DE GOIÂNIA	69	17,09	2º
VARA DO TRABALHO DE GOIÁS	91	19,22	3º
18ª VARA DO TRABALHO DE GOIÂNIA	93	21,06	4º
VARA DO TRABALHO DE CATALÃO	92	23,27	5º
VARA DO TRABALHO DE QUIRINÓPOLIS	94	24,16	6º
VARA DO TRABALHO DE POSSE	13	24,38	7º
8ª VARA DO TRABALHO DE GOIÂNIA	97	24,47	8º
1ª VARA DO TRABALHO DE ITUMBIARA	74	25,28	9º
16ª VARA DO TRABALHO DE GOIÂNIA	69	25,84	10º
2ª VARA DO TRABALHO DE ITUMBIARA	65	26,03	11º
VARA DO TRABALHO DE SÃO LUIS DE MONTES BELOS	80	27,08	12º
5ª VARA DO TRABALHO DE GOIÂNIA	85	27,13	13º
VARA DO TRABALHO DE INHUMAS	52	27,33	14º
1ª VARA DO TRABALHO DE APARECIDA DE GOIÂNIA	77	28,23	15º
2ª VARA DO TRABALHO DE RIO VERDE	81	30,75	16º
2ª VARA DO TRABALHO DE APARECIDA DE GOIÂNIA	40	35,28	17º
VARA DO TRABALHO DE PIRES DO RIO	13	36,15	18º
VARA DO TRABALHO DE CALDAS NOVAS	72	36,51	19º
VARA DO TRABALHO DE GOIATUBA	62	36,71	20º
VARA DO TRABALHO DE GOIANÉSIA	44	37,05	21º
VARA DO TRABALHO DE MINEIROS	129	38,58	22º
14ª VARA DO TRABALHO DE GOIÂNIA	101	39,15	23º
6ª VARA DO TRABALHO DE GOIÂNIA	82	39,84	24º
4ª VARA DO TRABALHO DE GOIÂNIA	104	40,32	25º
1ª VARA DO TRABALHO DE ANÁPOLIS	54	43,19	26º



## PRAZO MÉDIO PARA REALIZAÇÃO DA 1ª AUDIÊNCIA DE TODAS AS VARAS DO TRABALHO

### ORDINÁRIO

Qtd. Processos	Prazo Médio (dias)
3.766	54,2

Vara do Trabalho	Qtd Processos	Prazo Médio	Ranking
10ª VARA DO TRABALHO DE GOIÂNIA	103	43,35	27°
3ª VARA DO TRABALHO DE APARECIDA DE GOIÂNIA	62	45,52	28°
15ª VARA DO TRABALHO DE GOIÂNIA	107	47,09	29°
VARA DO TRABALHO DE LUZIÂNIA	49	48,86	30°
3ª VARA DO TRABALHO DE RIO VERDE	78	52,58	31°
VARA DO TRABALHO DE VALPARAÍSO DE GOIÁS	92	53,88	32°
12ª VARA DO TRABALHO DE GOIÂNIA	139	54,94	33°
2ª VARA DO TRABALHO DE ANÁPOLIS	75	59,97	34°
9ª VARA DO TRABALHO DE GOIÂNIA	107	61,59	35°
VARA DO TRABALHO DE JATAÍ	92	72,68	36°
1ª VARA DO TRABALHO DE RIO VERDE	195	82,17	37°
VARA DO TRABALHO DE FORMOSA	5	84	38°
1ª VARA DO TRABALHO DE GOIÂNIA	91	87,97	39°
VARA DO TRABALHO DE URUAÇU	56	90,98	40°
3ª VARA DO TRABALHO DE GOIÂNIA	87	94,56	41°
17ª VARA DO TRABALHO DE GOIÂNIA	85	95,31	42°
3ª VARA DO TRABALHO DE ANÁPOLIS	70	97,76	43°
VARA DO TRABALHO DE CERES	15	118,67	44°
11ª VARA DO TRABALHO DE GOIÂNIA	75	123	45°
4ª VARA DO TRABALHO DE ANÁPOLIS	60	123,53	46°
7ª VARA DO TRABALHO DE GOIÂNIA	98	127,9	47°
2ª VARA DO TRABALHO DE GOIÂNIA	83	173,34	48°



## PRAZO MÉDIO PARA REALIZAÇÃO DA 1ª AUDIÊNCIA - 2ª VARA DO TRABALHO DE ITUMBIARA

Data da 1ª audiência entre 1/10/2016 e 31/10/2016 23:59:59

### 2ª VARA DO TRABALHO DE ITUMBIARA

#### ORDINÁRIO

Qtd	Prazo Médio
65	26,03

Nr. Processo	Ajuiz.	1ª Aud.	Prazo
ConPag - 0011121-65.2016.5.18.0122	02/09/16	18/10/16	46
ConPag - 0011220-35.2016.5.18.0122	28/09/16	13/10/16	15
RTOOrd - 0010858-33.2016.5.18.0122	05/07/16	07/10/16	94
RTOOrd - 0010983-98.2016.5.18.0122	03/08/16	25/10/16	83
RTOOrd - 0011011-66.2016.5.18.0122	09/08/16	20/10/16	72
RTOOrd - 0011039-34.2016.5.18.0122	16/08/16	18/10/16	63
RTOOrd - 0011052-33.2016.5.18.0122	18/08/16	13/10/16	56
RTOOrd - 0011076-61.2016.5.18.0122	25/08/16	07/10/16	43
RTOOrd - 0011099-07.2016.5.18.0122	30/08/16	27/10/16	58
RTOOrd - 0011106-96.2016.5.18.0122	31/08/16	13/10/16	43
RTOOrd - 0011107-81.2016.5.18.0122	31/08/16	13/10/16	43
RTOOrd - 0011115-58.2016.5.18.0122	01/09/16	13/10/16	42
RTOOrd - 0011122-50.2016.5.18.0122	02/09/16	27/10/16	55
RTOOrd - 0011123-35.2016.5.18.0122	02/09/16	07/10/16	35
RTOOrd - 0011134-64.2016.5.18.0122	08/09/16	04/10/16	26
RTOOrd - 0011138-04.2016.5.18.0122	08/09/16	07/10/16	29
RTOOrd - 0011150-18.2016.5.18.0122	12/09/16	18/10/16	36
RTOOrd - 0011158-92.2016.5.18.0122	14/09/16	07/10/16	23
RTOOrd - 0011162-35.2016.5.18.0121	26/09/16	27/10/16	31
RTOOrd - 0011170-09.2016.5.18.0122	15/09/16	20/10/16	35
RTOOrd - 0011173-61.2016.5.18.0122	15/09/16	04/10/16	19

**Legenda:**

- Ajuiz.: Data do Ajuizamento;

- 1ª Aud.: Data da primeira audiência que ocorrer, Inicial ou UNA;

- Prazo: Prazo, em dias corridos, entre a Data do Ajuizamento e a Data da 1ª Audiência.





## PRAZO MÉDIO PARA REALIZAÇÃO DA 1ª AUDIÊNCIA - 2ª VARA DO TRABALHO DE ITUMBIARA

### 2ª VARA DO TRABALHO DE ITUMBIARA

#### ORDINÁRIO

Qtd	Prazo Médio
65	26,03

Nr. Processo	Ajuiz.	1ª Aud.	Prazo
RTOrd - 0011174-46.2016.5.18.0122	16/09/16	04/10/16	18
RTOrd - 0011177-98.2016.5.18.0122	16/09/16	04/10/16	18
RTOrd - 0011180-53.2016.5.18.0122	19/09/16	04/10/16	15
RTOrd - 0011183-08.2016.5.18.0122	19/09/16	04/10/16	15
RTOrd - 0011186-60.2016.5.18.0122	20/09/16	04/10/16	14
RTOrd - 0011191-82.2016.5.18.0122	21/09/16	19/10/16	28
RTOrd - 0011194-37.2016.5.18.0122	22/09/16	07/10/16	15
RTOrd - 0011195-22.2016.5.18.0122	22/09/16	13/10/16	21
RTOrd - 0011196-07.2016.5.18.0122	22/09/16	13/10/16	21
RTOrd - 0011197-89.2016.5.18.0122	22/09/16	13/10/16	21
RTOrd - 0011198-74.2016.5.18.0122	22/09/16	13/10/16	21
RTOrd - 0011200-44.2016.5.18.0122	23/09/16	13/10/16	20
RTOrd - 0011203-96.2016.5.18.0122	23/09/16	13/10/16	20
RTOrd - 0011204-81.2016.5.18.0122	23/09/16	13/10/16	20
RTOrd - 0011205-66.2016.5.18.0122	23/09/16	13/10/16	20
RTOrd - 0011209-06.2016.5.18.0122	26/09/16	13/10/16	17
RTOrd - 0011213-43.2016.5.18.0122	26/09/16	19/10/16	23
RTOrd - 0011214-28.2016.5.18.0122	27/09/16	13/10/16	16
RTOrd - 0011218-65.2016.5.18.0122	28/09/16	13/10/16	15
RTOrd - 0011219-50.2016.5.18.0122	28/09/16	13/10/16	15
RTOrd - 0011222-05.2016.5.18.0122	28/09/16	13/10/16	15
RTOrd - 0011227-27.2016.5.18.0122	01/10/16	18/10/16	17
RTOrd - 0011231-64.2016.5.18.0122	03/10/16	18/10/16	15
RTOrd - 0011233-34.2016.5.18.0122	03/10/16	18/10/16	15

**Legenda:**

- Ajuiz.: Data do Ajuizamento;
- 1ª Aud.: Data da primeira audiência que ocorrer, Inicial ou UNA;
- Prazo: Prazo, em dias corridos, entre a Data do Ajuizamento e a Data da 1ª Audiência.



## PRAZO MÉDIO PARA REALIZAÇÃO DA 1ª AUDIÊNCIA - 2ª VARA DO TRABALHO DE ITUMBIARA

### 2ª VARA DO TRABALHO DE ITUMBIARA

#### ORDINÁRIO

Qtd	Prazo Médio
65	26,03

Nr. Processo	Ajuiz.	1ª Aud.	Prazo
RTOrd - 0011236-86.2016.5.18.0122	04/10/16	19/10/16	15
RTOrd - 0011237-71.2016.5.18.0122	04/10/16	19/10/16	15
RTOrd - 0011239-41.2016.5.18.0122	05/10/16	20/10/16	15
RTOrd - 0011240-26.2016.5.18.0122	05/10/16	20/10/16	15
RTOrd - 0011241-11.2016.5.18.0122	05/10/16	20/10/16	15
RTOrd - 0011244-63.2016.5.18.0122	06/10/16	25/10/16	19
RTOrd - 0011245-48.2016.5.18.0122	06/10/16	25/10/16	19
RTOrd - 0011246-33.2016.5.18.0122	06/10/16	20/10/16	14
RTOrd - 0011247-18.2016.5.18.0122	06/10/16	20/10/16	14
RTOrd - 0011248-03.2016.5.18.0122	07/10/16	25/10/16	18
RTOrd - 0011249-85.2016.5.18.0122	07/10/16	25/10/16	18
RTOrd - 0011253-25.2016.5.18.0122	10/10/16	26/10/16	16
RTOrd - 0011254-10.2016.5.18.0122	10/10/16	25/10/16	15
RTOrd - 0011261-02.2016.5.18.0122	10/10/16	25/10/16	15
RTOrd - 0011263-69.2016.5.18.0122	10/10/16	26/10/16	16
RTOrd - 0011265-39.2016.5.18.0122	11/10/16	26/10/16	15
RTOrd - 0011267-09.2016.5.18.0122	13/10/16	27/10/16	14
RTOrd - 0011270-61.2016.5.18.0122	13/10/16	27/10/16	14
RTOrd - 0011271-46.2016.5.18.0122	13/10/16	27/10/16	14
RTOrd - 0011274-98.2016.5.18.0122	13/10/16	27/10/16	14

**Legenda:**

- Ajuiz.: Data do Ajuizamento;

- 1ª Aud.: Data da primeira audiência que ocorrer, Inicial ou UNA;

- Prazo: Prazo, em dias corridos, entre a Data do Ajuizamento e a Data da 1ª Audiência.



## PRAZO MÉDIO PARA REALIZAÇÃO DA 1ª AUDIÊNCIA - 2ª VARA DO TRABALHO DE ITUMBIARA

Data da 1ª audiência entre 1/10/2016 e 31/10/2016 23:59:59

### Sem magistrado

#### ORDINÁRIO

Qtd	Prazo Médio
65	26,03

Nr. Processo	Ajuiz.	1ª Aud.	Prazo
ConPag - 0011121-65.2016.5.18.0122	02/09/16	18/10/16	46
ConPag - 0011220-35.2016.5.18.0122	28/09/16	13/10/16	15
RTOOrd - 0010858-33.2016.5.18.0122	05/07/16	07/10/16	94
RTOOrd - 0010983-98.2016.5.18.0122	03/08/16	25/10/16	83
RTOOrd - 0011011-66.2016.5.18.0122	09/08/16	20/10/16	72
RTOOrd - 0011039-34.2016.5.18.0122	16/08/16	18/10/16	63
RTOOrd - 0011052-33.2016.5.18.0122	18/08/16	13/10/16	56
RTOOrd - 0011076-61.2016.5.18.0122	25/08/16	07/10/16	43
RTOOrd - 0011099-07.2016.5.18.0122	30/08/16	27/10/16	58
RTOOrd - 0011106-96.2016.5.18.0122	31/08/16	13/10/16	43
RTOOrd - 0011107-81.2016.5.18.0122	31/08/16	13/10/16	43
RTOOrd - 0011115-58.2016.5.18.0122	01/09/16	13/10/16	42
RTOOrd - 0011122-50.2016.5.18.0122	02/09/16	27/10/16	55
RTOOrd - 0011123-35.2016.5.18.0122	02/09/16	07/10/16	35
RTOOrd - 0011134-64.2016.5.18.0122	08/09/16	04/10/16	26
RTOOrd - 0011138-04.2016.5.18.0122	08/09/16	07/10/16	29
RTOOrd - 0011150-18.2016.5.18.0122	12/09/16	18/10/16	36
RTOOrd - 0011158-92.2016.5.18.0122	14/09/16	07/10/16	23
RTOOrd - 0011162-35.2016.5.18.0121	26/09/16	27/10/16	31
RTOOrd - 0011170-09.2016.5.18.0122	15/09/16	20/10/16	35
RTOOrd - 0011173-61.2016.5.18.0122	15/09/16	04/10/16	19
RTOOrd - 0011174-46.2016.5.18.0122	16/09/16	04/10/16	18

**Legenda:**

- Ajuiz.: Data do Ajuizamento;
- 1ª Aud.: Data da primeira audiência que ocorrer, Inicial ou UNA;
- Prazo: Prazo, em dias corridos, entre a Data do Ajuizamento e a Data da 1ª Audiência.



## PRAZO MÉDIO PARA REALIZAÇÃO DA 1ª AUDIÊNCIA - 2ª VARA DO TRABALHO DE ITUMBIARA

### Sem magistrado

#### ORDINÁRIO

Qtd	Prazo Médio
65	26,03

Nr. Processo	Ajuiz.	1ª Aud.	Prazo
RTOrd - 0011177-98.2016.5.18.0122	16/09/16	04/10/16	18
RTOrd - 0011180-53.2016.5.18.0122	19/09/16	04/10/16	15
RTOrd - 0011183-08.2016.5.18.0122	19/09/16	04/10/16	15
RTOrd - 0011186-60.2016.5.18.0122	20/09/16	04/10/16	14
RTOrd - 0011191-82.2016.5.18.0122	21/09/16	19/10/16	28
RTOrd - 0011194-37.2016.5.18.0122	22/09/16	07/10/16	15
RTOrd - 0011195-22.2016.5.18.0122	22/09/16	13/10/16	21
RTOrd - 0011196-07.2016.5.18.0122	22/09/16	13/10/16	21
RTOrd - 0011197-89.2016.5.18.0122	22/09/16	13/10/16	21
RTOrd - 0011198-74.2016.5.18.0122	22/09/16	13/10/16	21
RTOrd - 0011200-44.2016.5.18.0122	23/09/16	13/10/16	20
RTOrd - 0011203-96.2016.5.18.0122	23/09/16	13/10/16	20
RTOrd - 0011204-81.2016.5.18.0122	23/09/16	13/10/16	20
RTOrd - 0011205-66.2016.5.18.0122	23/09/16	13/10/16	20
RTOrd - 0011209-06.2016.5.18.0122	26/09/16	13/10/16	17
RTOrd - 0011213-43.2016.5.18.0122	26/09/16	19/10/16	23
RTOrd - 0011214-28.2016.5.18.0122	27/09/16	13/10/16	16
RTOrd - 0011218-65.2016.5.18.0122	28/09/16	13/10/16	15
RTOrd - 0011219-50.2016.5.18.0122	28/09/16	13/10/16	15
RTOrd - 0011222-05.2016.5.18.0122	28/09/16	13/10/16	15
RTOrd - 0011227-27.2016.5.18.0122	01/10/16	18/10/16	17
RTOrd - 0011231-64.2016.5.18.0122	03/10/16	18/10/16	15
RTOrd - 0011233-34.2016.5.18.0122	03/10/16	18/10/16	15
RTOrd - 0011236-86.2016.5.18.0122	04/10/16	19/10/16	15
RTOrd - 0011237-71.2016.5.18.0122	04/10/16	19/10/16	15

**Legenda:**

- Ajuiz.: Data do Ajuizamento;
- 1ª Aud.: Data da primeira audiência que ocorrer, Inicial ou UNA;
- Prazo: Prazo, em dias corridos, entre a Data do Ajuizamento e a Data da 1ª Audiência.



## PRAZO MÉDIO PARA REALIZAÇÃO DA 1ª AUDIÊNCIA - 2ª VARA DO TRABALHO DE ITUMBIARA

### Sem magistrado

#### ORDINÁRIO

Qtd	Prazo Médio
65	26,03

Nr. Processo	Ajuiz.	1ª Aud.	Prazo
RTOOrd - 0011239-41.2016.5.18.0122	05/10/16	20/10/16	15
RTOOrd - 0011240-26.2016.5.18.0122	05/10/16	20/10/16	15
RTOOrd - 0011241-11.2016.5.18.0122	05/10/16	20/10/16	15
RTOOrd - 0011244-63.2016.5.18.0122	06/10/16	25/10/16	19
RTOOrd - 0011245-48.2016.5.18.0122	06/10/16	25/10/16	19
RTOOrd - 0011246-33.2016.5.18.0122	06/10/16	20/10/16	14
RTOOrd - 0011247-18.2016.5.18.0122	06/10/16	20/10/16	14
RTOOrd - 0011248-03.2016.5.18.0122	07/10/16	25/10/16	18
RTOOrd - 0011249-85.2016.5.18.0122	07/10/16	25/10/16	18
RTOOrd - 0011253-25.2016.5.18.0122	10/10/16	26/10/16	16
RTOOrd - 0011254-10.2016.5.18.0122	10/10/16	25/10/16	15
RTOOrd - 0011261-02.2016.5.18.0122	10/10/16	25/10/16	15
RTOOrd - 0011263-69.2016.5.18.0122	10/10/16	26/10/16	16
RTOOrd - 0011265-39.2016.5.18.0122	11/10/16	26/10/16	15
RTOOrd - 0011267-09.2016.5.18.0122	13/10/16	27/10/16	14
RTOOrd - 0011270-61.2016.5.18.0122	13/10/16	27/10/16	14
RTOOrd - 0011271-46.2016.5.18.0122	13/10/16	27/10/16	14
RTOOrd - 0011274-98.2016.5.18.0122	13/10/16	27/10/16	14

**Legenda:**

- Ajuiz.: Data do Ajuizamento;

- 1ª Aud.: Data da primeira audiência que ocorrer, Inicial ou UNA;

- Prazo: Prazo, em dias corridos, entre a Data do Ajuizamento e a Data da 1ª Audiência.