

Conceituação

Tema	Prazos Processuais
Relatórios	Evolução Histórica Comparativo por VT Comparativo por Grupo Por Grupo Por VT Por Processo
Resumo	Apresenta o prazo médio desde o ajuizamento da ação até realização da primeira audiência.
Descrição	O prazo médio é obtido calculando-se a quantidade de dias decorridos desde o ajuizamento até a realização da 1ª audiência. Os dados são extraídos baseando-se nos itens do e-Gestão: 263 e 90263 - Do ajuizamento da ação até a realização da 1ª audiência na fase de conhecimento – rito sumaríssimo; 264 e 90264 – Do ajuizamento da ação até a realização da 1ª audiência na fase de conhecimento – exceto rito sumaríssimo (ordinário)
Origem da informação	e-Gestão
Critérios e transformações	Coletado do e-Gestão, consolidado, otimizado e classificado para análise.
Análises possíveis	Prazo médio entre o ajuizamento da ação e a realização da primeira audiência, detalhado de forma Geral, Por grupo, por VT e Por Processo.

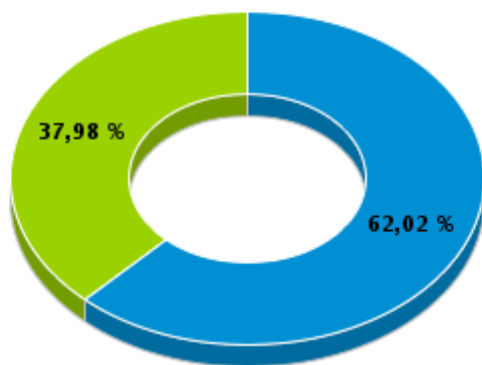


EVOLUÇÃO HISTÓRICA DOS PRAZOS PROCESSUAIS PARA REALIZAÇÃO DA 1ª AUDIÊNCIA - VARA DO TRABALHO DE SÃO LUIS DE MONTES BELOS

Data da 1ª audiência entre 1/10/2016 e 31/10/2016 23:59:59

Rito	Qtd	Prazo Médio
ORDINÁRIO	80	27,08
SUMARÍSSIMO	49	25,82
Total/Média	129	26,6

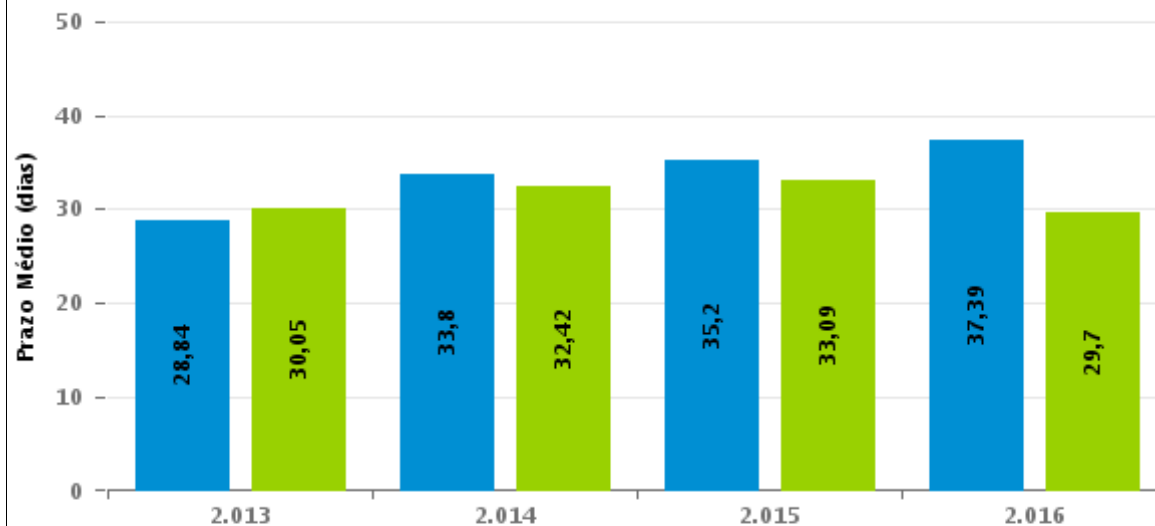
Percentual de Processos por Rito



Rito

■ ORDINÁRIO ■ SUMARÍSSIMO

Prazo Médio por Rito



Para este exercício foram computados os processos até o mês de Dezembro/2.016

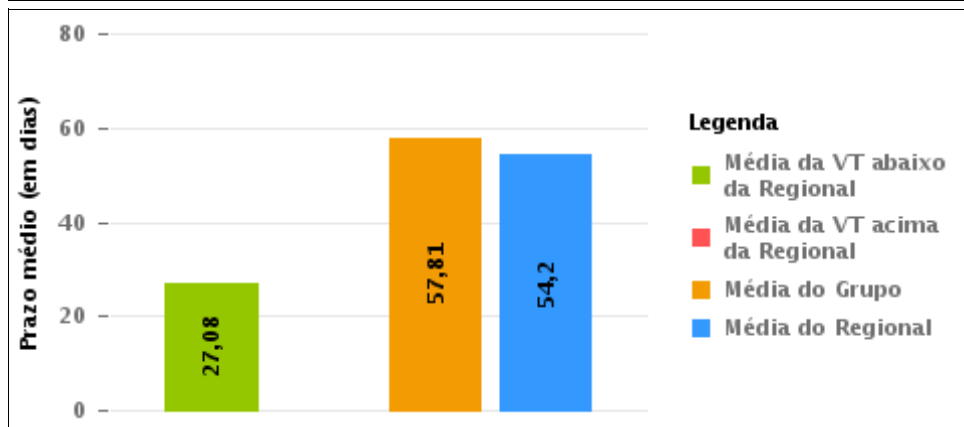
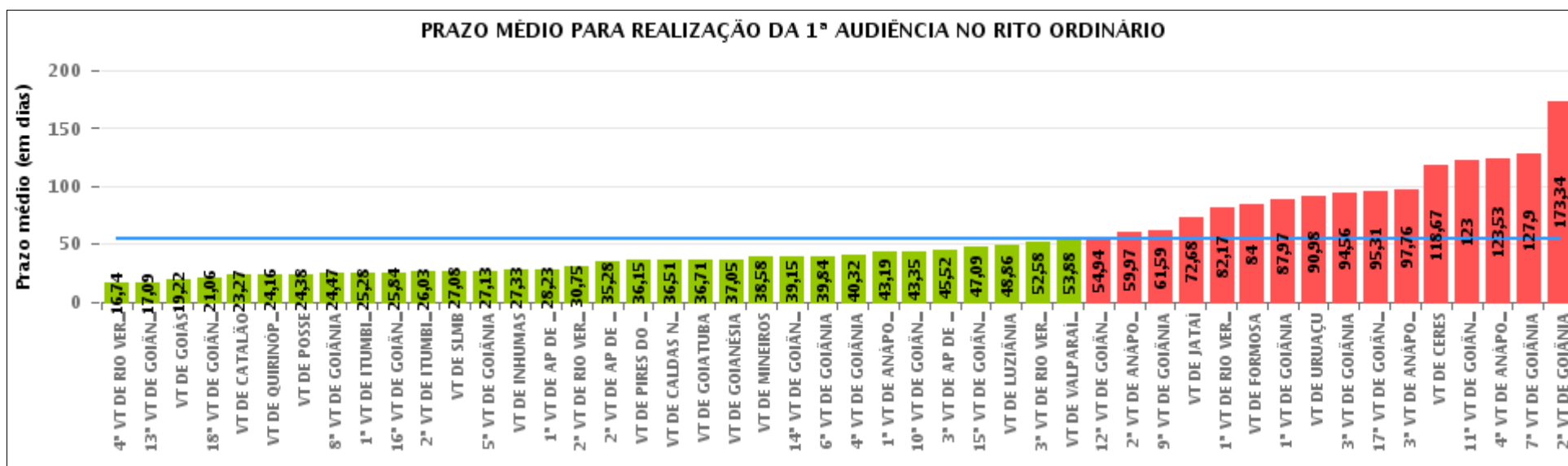
Rito

■ ORDINÁRIO ■ SUMARÍSSIMO



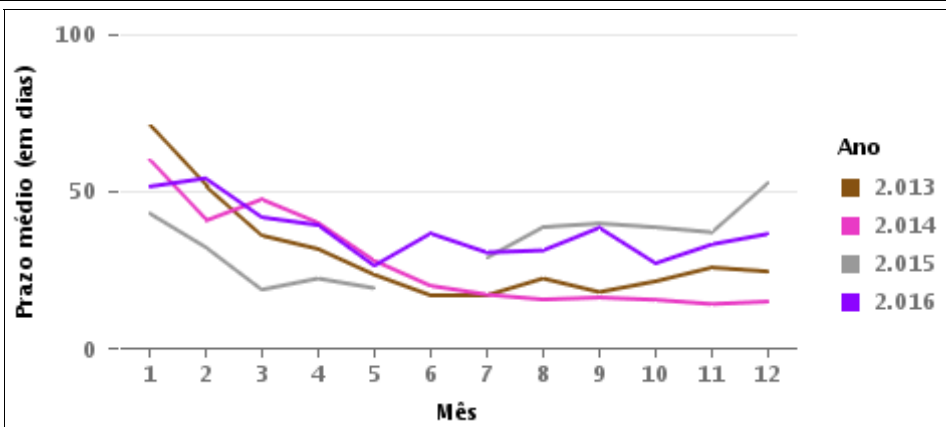
COMPARATIVO DO PRAZO MÉDIO PARA REALIZAÇÃO DA 1ª AUDIÊNCIA - VARA DO TRABALHO DE SÃO LUIS DE MONTES BELOS

Data da 1ª audiência entre 1/10/2016 e 31/10/2016 23:59:59



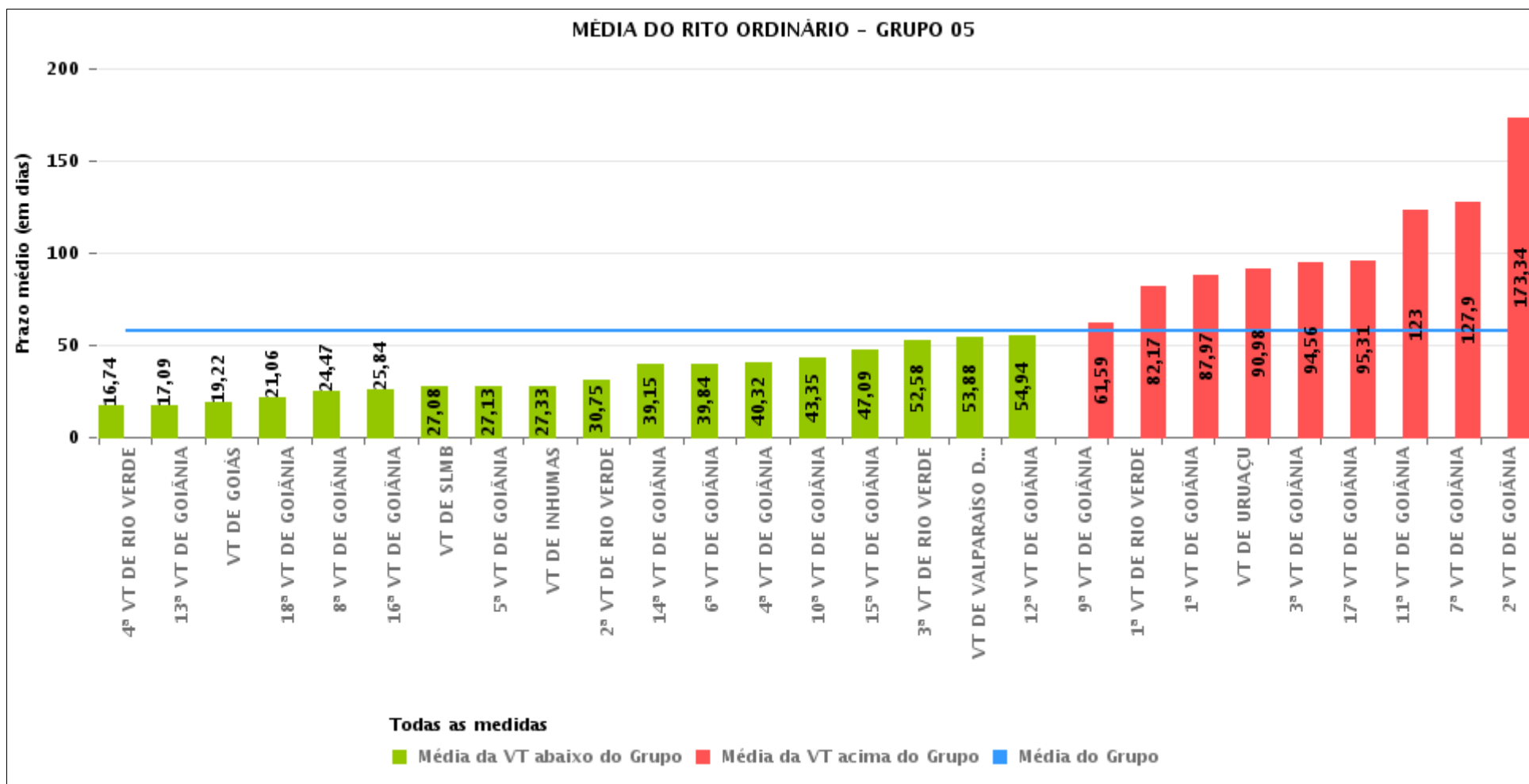
Legenda

- Média da VT abaixo da Regional
- Média da VT acima da Regional
- Média do Grupo
- Média do Regional



COMPARATIVO DO PRAZO MÉDIO PARA REALIZAÇÃO DA 1ª AUDIÊNCIA ENTRE AS VARAS DO GRUPO

Data da 1ª audiência entre 1/10/2016 e 31/10/2016 23:59:59





PRAZO MÉDIO PARA REALIZAÇÃO DA 1ª AUDIÊNCIA POR GRUPO

Data da 1ª audiência entre 1/10/2016 e 31/10/2016 23:59:59

Rito	Grupo	Qtd. Processos	Prazo Médio (dias)	Ranking
ORDINÁRIO	GRUPO 01	13	24,38	1°
	GRUPO 06	223	36,04	2°
	GRUPO 04	657	37	3°
	GRUPO 02	18	49,44	4°
	GRUPO 05	2.509	57,81	5°
	GRUPO 03	346	73,68	6°

Legenda:	# Grupo 04 – De 1501 a 2000	8ª VT de Goiânia	#Grupo 06 – A partir de 2500
# Grupo 01 – Até 750	VT de Catalão	9ª VT de Goiânia	1ª VT de Aparecida de Goiânia
VT de Posse	VT de Goiatuba	10ª VT de Goiânia	2ª VT de Aparecida de Goiânia
	1ª VT de Itumbiara	11ª VT de Goiânia	3ª VT de Aparecida de Goiânia
	2ª VT de Itumbiara	12ª VT de Goiânia	VT de Goianésia
	VT de Jataí	13ª VT de Goiânia	
# Grupo 02 – De 751 a 1000	VT de Luziânia	14ª VT de Goiânia	
VT de Formosa	VT de Mineiros	15ª VT de Goiânia	
VT de Pires do Rio	VT de Quirinópolis	16ª VT de Goiânia	
		17ª VT de Goiânia	
# Grupo 03 – De 1001 a 1500	# Grupo 05 – De 2001 a 2500	18ª VT de Goiânia	
VT de Ceres	1ª VT de Goiânia	VT de Goiás	
1ª VT de Anápolis	2ª VT de Goiânia	VT de Inhumas	
2ª VT de Anápolis	3ª VT de Goiânia	1ª VT de Rio Verde	
3ª VT de Anápolis	4ª VT de Goiânia	2ª VT de Rio Verde	
4ª VT de Anápolis	5ª VT de Goiânia	3ª VT de Rio Verde	
VT de Caldas Novas	6ª VT de Goiânia	4ª VT de Rio Verde	
	7ª VT de Goiânia	VT de Uruaçu	
		VT de São Luis de Montes Belos	
		VT de Valparaíso de Goiás	



PRAZO MÉDIO PARA REALIZAÇÃO DA 1ª AUDIÊNCIA DE TODAS AS VARAS DO TRABALHO

Data da 1ª audiência entre 1/10/2016 e 31/10/2016 23:59:59

ORDINÁRIO

Qtd. Processos	Prazo Médio (dias)
3.766	54,2

Vara do Trabalho	Qtd Processos	Prazo Médio	Ranking
4ª VARA DO TRABALHO DE RIO VERDE	109	16,74	1º
13ª VARA DO TRABALHO DE GOIÂNIA	69	17,09	2º
VARA DO TRABALHO DE GOIÁS	91	19,22	3º
18ª VARA DO TRABALHO DE GOIÂNIA	93	21,06	4º
VARA DO TRABALHO DE CATALÃO	92	23,27	5º
VARA DO TRABALHO DE QUIRINÓPOLIS	94	24,16	6º
VARA DO TRABALHO DE POSSE	13	24,38	7º
8ª VARA DO TRABALHO DE GOIÂNIA	97	24,47	8º
1ª VARA DO TRABALHO DE ITUMBIARA	74	25,28	9º
16ª VARA DO TRABALHO DE GOIÂNIA	69	25,84	10º
2ª VARA DO TRABALHO DE ITUMBIARA	65	26,03	11º
VARA DO TRABALHO DE SÃO LUIS DE MONTES BELOS	80	27,08	12º
5ª VARA DO TRABALHO DE GOIÂNIA	85	27,13	13º
VARA DO TRABALHO DE INHUMAS	52	27,33	14º
1ª VARA DO TRABALHO DE APARECIDA DE GOIÂNIA	77	28,23	15º
2ª VARA DO TRABALHO DE RIO VERDE	81	30,75	16º
2ª VARA DO TRABALHO DE APARECIDA DE GOIÂNIA	40	35,28	17º
VARA DO TRABALHO DE PIRES DO RIO	13	36,15	18º
VARA DO TRABALHO DE CALDAS NOVAS	72	36,51	19º
VARA DO TRABALHO DE GOIATUBA	62	36,71	20º
VARA DO TRABALHO DE GOIANÉSIA	44	37,05	21º
VARA DO TRABALHO DE MINEIROS	129	38,58	22º
14ª VARA DO TRABALHO DE GOIÂNIA	101	39,15	23º
6ª VARA DO TRABALHO DE GOIÂNIA	82	39,84	24º
4ª VARA DO TRABALHO DE GOIÂNIA	104	40,32	25º
1ª VARA DO TRABALHO DE ANÁPOLIS	54	43,19	26º



PRAZO MÉDIO PARA REALIZAÇÃO DA 1ª AUDIÊNCIA DE TODAS AS VARAS DO TRABALHO

ORDINÁRIO

Qtd. Processos	Prazo Médio (dias)
3.766	54,2

Vara do Trabalho	Qtd Processos	Prazo Médio	Ranking
10ª VARA DO TRABALHO DE GOIÂNIA	103	43,35	27º
3ª VARA DO TRABALHO DE APARECIDA DE GOIÂNIA	62	45,52	28º
15ª VARA DO TRABALHO DE GOIÂNIA	107	47,09	29º
VARA DO TRABALHO DE LUZIÂNIA	49	48,86	30º
3ª VARA DO TRABALHO DE RIO VERDE	78	52,58	31º
VARA DO TRABALHO DE VALPARAÍSO DE GOIÁS	92	53,88	32º
12ª VARA DO TRABALHO DE GOIÂNIA	139	54,94	33º
2ª VARA DO TRABALHO DE ANÁPOLIS	75	59,97	34º
9ª VARA DO TRABALHO DE GOIÂNIA	107	61,59	35º
VARA DO TRABALHO DE JATAÍ	92	72,68	36º
1ª VARA DO TRABALHO DE RIO VERDE	195	82,17	37º
VARA DO TRABALHO DE FORMOSA	5	84	38º
1ª VARA DO TRABALHO DE GOIÂNIA	91	87,97	39º
VARA DO TRABALHO DE URUAÇU	56	90,98	40º
3ª VARA DO TRABALHO DE GOIÂNIA	87	94,56	41º
17ª VARA DO TRABALHO DE GOIÂNIA	85	95,31	42º
3ª VARA DO TRABALHO DE ANÁPOLIS	70	97,76	43º
VARA DO TRABALHO DE CERES	15	118,67	44º
11ª VARA DO TRABALHO DE GOIÂNIA	75	123	45º
4ª VARA DO TRABALHO DE ANÁPOLIS	60	123,53	46º
7ª VARA DO TRABALHO DE GOIÂNIA	98	127,9	47º
2ª VARA DO TRABALHO DE GOIÂNIA	83	173,34	48º



PRAZO MÉDIO PARA REALIZAÇÃO DA 1ª AUDIÊNCIA - VARA DO TRABALHO DE SÃO LUIS DE MONTES BELOS

Data da 1ª audiência entre 1/10/2016 e 31/10/2016 23:59:59

VARA DO TRABALHO DE SÃO LUIS DE MONTES BELOS

ORDINÁRIO

Qtd	Prazo Médio
80	27,08

Nr. Processo	Ajuiz.	1ª Aud.	Prazo
Pet - 0011467-33.2016.5.18.0181	03/10/16	25/10/16	22
RTAlç - 0011123-04.2016.5.18.0003	02/09/16	04/10/16	32
RTAlç - 0011434-43.2016.5.18.0181	26/09/16	19/10/16	23
RTAlç - 0011466-48.2016.5.18.0181	03/10/16	19/10/16	16
RTOrd - 0011095-84.2016.5.18.0181	26/07/16	24/10/16	90
RTOrd - 0011206-68.2016.5.18.0181	17/08/16	13/10/16	57
RTOrd - 0011216-15.2016.5.18.0181	18/08/16	13/10/16	56
RTOrd - 0011276-85.2016.5.18.0181	30/08/16	04/10/16	35
RTOrd - 0011283-77.2016.5.18.0181	30/08/16	04/10/16	35
RTOrd - 0011305-38.2016.5.18.0181	02/09/16	19/10/16	47
RTOrd - 0011309-75.2016.5.18.0181	02/09/16	04/10/16	32
RTOrd - 0011313-15.2016.5.18.0181	02/09/16	04/10/16	32
RTOrd - 0011315-82.2016.5.18.0181	02/09/16	04/10/16	32
RTOrd - 0011319-22.2016.5.18.0181	05/09/16	04/10/16	29
RTOrd - 0011325-29.2016.5.18.0181	06/09/16	04/10/16	28
RTOrd - 0011330-51.2016.5.18.0181	07/09/16	04/10/16	27
RTOrd - 0011339-13.2016.5.18.0181	09/09/16	05/10/16	26
RTOrd - 0011348-72.2016.5.18.0181	12/09/16	05/10/16	23
RTOrd - 0011349-57.2016.5.18.0181	12/09/16	03/10/16	21
RTOrd - 0011350-42.2016.5.18.0181	12/09/16	19/10/16	37
RTOrd - 0011351-27.2016.5.18.0181	12/09/16	05/10/16	23

Legenda:

- Ajuiz.: Data do Ajuizamento;

- 1ª Aud.: Data da primeira audiência que ocorrer, Inicial ou UNA;

- Prazo: Prazo, em dias corridos, entre a Data do Ajuizamento e a Data da 1ª Audiência.



**PRAZO MÉDIO PARA REALIZAÇÃO DA 1ª AUDIÊNCIA -
VARA DO TRABALHO DE SÃO LUIS DE MONTES
BELOS**

**VARA DO TRABALHO DE SÃO LUIS DE
MONTES BELOS**

ORDINÁRIO

Qtd	Prazo Médio
80	27,08

Nr. Processo	Ajuiz.	1ª Aud.	Prazo
RTOrd - 0011353-94.2016.5.18.0181	13/09/16	24/10/16	41
RTOrd - 0011354-79.2016.5.18.0181	13/09/16	04/10/16	21
RTOrd - 0011358-19.2016.5.18.0181	13/09/16	05/10/16	22
RTOrd - 0011359-04.2016.5.18.0181	13/09/16	24/10/16	41
RTOrd - 0011362-56.2016.5.18.0181	14/09/16	18/10/16	34
RTOrd - 0011363-41.2016.5.18.0181	14/09/16	27/10/16	43
RTOrd - 0011368-63.2016.5.18.0181	16/09/16	05/10/16	19
RTOrd - 0011372-03.2016.5.18.0181	17/09/16	18/10/16	31
RTOrd - 0011373-85.2016.5.18.0181	17/09/16	18/10/16	31
RTOrd - 0011377-25.2016.5.18.0181	19/09/16	13/10/16	24
RTOrd - 0011378-10.2016.5.18.0181	19/09/16	05/10/16	16
RTOrd - 0011379-92.2016.5.18.0181	19/09/16	18/10/16	29
RTOrd - 0011380-77.2016.5.18.0181	19/09/16	18/10/16	29
RTOrd - 0011381-62.2016.5.18.0181	19/09/16	18/10/16	29
RTOrd - 0011382-47.2016.5.18.0181	19/09/16	18/10/16	29
RTOrd - 0011383-32.2016.5.18.0181	19/09/16	18/10/16	29
RTOrd - 0011384-17.2016.5.18.0181	19/09/16	18/10/16	29
RTOrd - 0011385-02.2016.5.18.0181	19/09/16	18/10/16	29
RTOrd - 0011386-84.2016.5.18.0181	19/09/16	18/10/16	29
RTOrd - 0011387-69.2016.5.18.0181	19/09/16	18/10/16	29
RTOrd - 0011388-54.2016.5.18.0181	19/09/16	18/10/16	29
RTOrd - 0011389-39.2016.5.18.0181	19/09/16	18/10/16	29
RTOrd - 0011390-24.2016.5.18.0181	19/09/16	18/10/16	29
RTOrd - 0011391-09.2016.5.18.0181	19/09/16	18/10/16	29

Legenda:

- Ajuiz.: Data do Ajuizamento;
- 1ª Aud.: Data da primeira audiência que ocorrer, Inicial ou UNA;
- Prazo: Prazo, em dias corridos, entre a Data do Ajuizamento e a Data da 1ª Audiência.



**PRAZO MÉDIO PARA REALIZAÇÃO DA 1ª AUDIÊNCIA -
VARA DO TRABALHO DE SÃO LUIS DE MONTES
BELOS**

**VARA DO TRABALHO DE SÃO LUIS DE
MONTES BELOS**

ORDINÁRIO

Qtd	Prazo Médio
80	27,08

Nr. Processo	Ajuiz.	1ª Aud.	Prazo
RTOrd - 0011392-91.2016.5.18.0181	19/09/16	18/10/16	29
RTOrd - 0011393-76.2016.5.18.0181	20/09/16	13/10/16	23
RTOrd - 0011400-68.2016.5.18.0181	20/09/16	13/10/16	23
RTOrd - 0011401-53.2016.5.18.0181	20/09/16	13/10/16	23
RTOrd - 0011402-38.2016.5.18.0181	20/09/16	13/10/16	23
RTOrd - 0011403-23.2016.5.18.0181	20/09/16	13/10/16	23
RTOrd - 0011404-08.2016.5.18.0181	20/09/16	13/10/16	23
RTOrd - 0011405-90.2016.5.18.0181	20/09/16	13/10/16	23
RTOrd - 0011407-60.2016.5.18.0181	20/09/16	13/10/16	23
RTOrd - 0011409-30.2016.5.18.0181	20/09/16	13/10/16	23
RTOrd - 0011415-37.2016.5.18.0181	21/09/16	18/10/16	27
RTOrd - 0011416-22.2016.5.18.0181	21/09/16	13/10/16	22
RTOrd - 0011417-07.2016.5.18.0181	21/09/16	19/10/16	28
RTOrd - 0011419-74.2016.5.18.0181	22/09/16	13/10/16	21
RTOrd - 0011424-96.2016.5.18.0181	22/09/16	19/10/16	27
RTOrd - 0011425-81.2016.5.18.0181	22/09/16	19/10/16	27
RTOrd - 0011432-73.2016.5.18.0181	24/09/16	19/10/16	25
RTOrd - 0011433-58.2016.5.18.0181	26/09/16	13/10/16	17
RTOrd - 0011438-80.2016.5.18.0181	27/09/16	13/10/16	16
RTOrd - 0011441-35.2016.5.18.0181	27/09/16	18/10/16	21
RTOrd - 0011442-20.2016.5.18.0181	27/09/16	18/10/16	21
RTOrd - 0011447-42.2016.5.18.0181	28/09/16	14/10/16	16
RTOrd - 0011449-12.2016.5.18.0181	28/09/16	19/10/16	21
RTOrd - 0011453-49.2016.5.18.0181	28/09/16	19/10/16	21

Legenda:

- Ajuiz.: Data do Ajuizamento;
- 1ª Aud.: Data da primeira audiência que ocorrer, Inicial ou UNA;
- Prazo: Prazo, em dias corridos, entre a Data do Ajuizamento e a Data da 1ª Audiência.



**PRAZO MÉDIO PARA REALIZAÇÃO DA 1ª AUDIÊNCIA -
VARA DO TRABALHO DE SÃO LUIS DE MONTES
BELOS**

**VARA DO TRABALHO DE SÃO LUIS DE
MONTES BELOS**

ORDINÁRIO

Qtd	Prazo Médio
80	27,08

Nr. Processo	Ajuiz.	1ª Aud.	Prazo
RTOrd - 0011454-34.2016.5.18.0181	28/09/16	14/10/16	16
RTOrd - 0011456-04.2016.5.18.0181	29/09/16	14/10/16	15
RTOrd - 0011457-86.2016.5.18.0181	29/09/16	14/10/16	15
RTOrd - 0011459-56.2016.5.18.0181	29/09/16	14/10/16	15
RTOrd - 0011460-41.2016.5.18.0181	29/09/16	19/10/16	20
RTOrd - 0011463-93.2016.5.18.0181	30/09/16	25/10/16	25
RTOrd - 0011475-10.2016.5.18.0181	04/10/16	24/10/16	20
RTOrd - 0011481-17.2016.5.18.0181	06/10/16	24/10/16	18
RTOrd - 0011487-24.2016.5.18.0181	07/10/16	27/10/16	20
RTOrd - 0011493-31.2016.5.18.0181	10/10/16	26/10/16	16
RTOrd - 0011495-98.2016.5.18.0181	10/10/16	27/10/16	17

Legenda:

- Ajuiz.: Data do Ajuizamento;
- 1ª Aud.: Data da primeira audiência que ocorrer, Inicial ou UNA;
- Prazo: Prazo, em dias corridos, entre a Data do Ajuizamento e a Data da 1ª Audiência.



PRAZO MÉDIO PARA REALIZAÇÃO DA 1ª AUDIÊNCIA - VARA DO TRABALHO DE SÃO LUIS DE MONTES BELOS

Data da 1ª audiência entre 1/10/2016 e 31/10/2016 23:59:59

Sem magistrado

ORDINÁRIO

Qtd	Prazo Médio
80	27,08

Nr. Processo	Ajuiz.	1ª Aud.	Prazo
Pet - 0011467-33.2016.5.18.0181	03/10/16	25/10/16	22
RTAlç - 0011123-04.2016.5.18.0003	02/09/16	04/10/16	32
RTAlç - 0011434-43.2016.5.18.0181	26/09/16	19/10/16	23
RTAlç - 0011466-48.2016.5.18.0181	03/10/16	19/10/16	16
RTOrd - 0011095-84.2016.5.18.0181	26/07/16	24/10/16	90
RTOrd - 0011206-68.2016.5.18.0181	17/08/16	13/10/16	57
RTOrd - 0011216-15.2016.5.18.0181	18/08/16	13/10/16	56
RTOrd - 0011276-85.2016.5.18.0181	30/08/16	04/10/16	35
RTOrd - 0011283-77.2016.5.18.0181	30/08/16	04/10/16	35
RTOrd - 0011305-38.2016.5.18.0181	02/09/16	19/10/16	47
RTOrd - 0011309-75.2016.5.18.0181	02/09/16	04/10/16	32
RTOrd - 0011313-15.2016.5.18.0181	02/09/16	04/10/16	32
RTOrd - 0011315-82.2016.5.18.0181	02/09/16	04/10/16	32
RTOrd - 0011319-22.2016.5.18.0181	05/09/16	04/10/16	29
RTOrd - 0011325-29.2016.5.18.0181	06/09/16	04/10/16	28
RTOrd - 0011330-51.2016.5.18.0181	07/09/16	04/10/16	27
RTOrd - 0011339-13.2016.5.18.0181	09/09/16	05/10/16	26
RTOrd - 0011348-72.2016.5.18.0181	12/09/16	05/10/16	23
RTOrd - 0011349-57.2016.5.18.0181	12/09/16	03/10/16	21
RTOrd - 0011350-42.2016.5.18.0181	12/09/16	19/10/16	37
RTOrd - 0011351-27.2016.5.18.0181	12/09/16	05/10/16	23
RTOrd - 0011353-94.2016.5.18.0181	13/09/16	24/10/16	41

Legenda:

- Ajuiz.: Data do Ajuizamento;
- 1ª Aud.: Data da primeira audiência que ocorrer, Inicial ou UNA;
- Prazo: Prazo, em dias corridos, entre a Data do Ajuizamento e a Data da 1ª Audiência.



**PRAZO MÉDIO PARA REALIZAÇÃO DA 1ª AUDIÊNCIA -
VARA DO TRABALHO DE SÃO LUIS DE MONTES
BELOS**

Sem magistrado

ORDINÁRIO

Qtd	Prazo Médio
80	27,08

Nr. Processo	Ajuiz.	1ª Aud.	Prazo
RTOOrd - 0011354-79.2016.5.18.0181	13/09/16	04/10/16	21
RTOOrd - 0011358-19.2016.5.18.0181	13/09/16	05/10/16	22
RTOOrd - 0011359-04.2016.5.18.0181	13/09/16	24/10/16	41
RTOOrd - 0011362-56.2016.5.18.0181	14/09/16	18/10/16	34
RTOOrd - 0011363-41.2016.5.18.0181	14/09/16	27/10/16	43
RTOOrd - 0011368-63.2016.5.18.0181	16/09/16	05/10/16	19
RTOOrd - 0011372-03.2016.5.18.0181	17/09/16	18/10/16	31
RTOOrd - 0011373-85.2016.5.18.0181	17/09/16	18/10/16	31
RTOOrd - 0011377-25.2016.5.18.0181	19/09/16	13/10/16	24
RTOOrd - 0011378-10.2016.5.18.0181	19/09/16	05/10/16	16
RTOOrd - 0011379-92.2016.5.18.0181	19/09/16	18/10/16	29
RTOOrd - 0011380-77.2016.5.18.0181	19/09/16	18/10/16	29
RTOOrd - 0011381-62.2016.5.18.0181	19/09/16	18/10/16	29
RTOOrd - 0011382-47.2016.5.18.0181	19/09/16	18/10/16	29
RTOOrd - 0011383-32.2016.5.18.0181	19/09/16	18/10/16	29
RTOOrd - 0011384-17.2016.5.18.0181	19/09/16	18/10/16	29
RTOOrd - 0011385-02.2016.5.18.0181	19/09/16	18/10/16	29
RTOOrd - 0011386-84.2016.5.18.0181	19/09/16	18/10/16	29
RTOOrd - 0011387-69.2016.5.18.0181	19/09/16	18/10/16	29
RTOOrd - 0011388-54.2016.5.18.0181	19/09/16	18/10/16	29
RTOOrd - 0011389-39.2016.5.18.0181	19/09/16	18/10/16	29
RTOOrd - 0011390-24.2016.5.18.0181	19/09/16	18/10/16	29
RTOOrd - 0011391-09.2016.5.18.0181	19/09/16	18/10/16	29
RTOOrd - 0011392-91.2016.5.18.0181	19/09/16	18/10/16	29
RTOOrd - 0011393-76.2016.5.18.0181	20/09/16	13/10/16	23

Legenda:

- Ajuiz.: Data do Ajuizamento;
- 1ª Aud.: Data da primeira audiência que ocorrer, Inicial ou UNA;
- Prazo: Prazo, em dias corridos, entre a Data do Ajuizamento e a Data da 1ª Audiência.



**PRAZO MÉDIO PARA REALIZAÇÃO DA 1ª AUDIÊNCIA -
VARA DO TRABALHO DE SÃO LUIS DE MONTES
BELOS**

Sem magistrado

ORDINÁRIO

Qtd	Prazo Médio
80	27,08

Nr. Processo	Ajuiz.	1ª Aud.	Prazo
RTOrd - 0011400-68.2016.5.18.0181	20/09/16	13/10/16	23
RTOrd - 0011401-53.2016.5.18.0181	20/09/16	13/10/16	23
RTOrd - 0011402-38.2016.5.18.0181	20/09/16	13/10/16	23
RTOrd - 0011403-23.2016.5.18.0181	20/09/16	13/10/16	23
RTOrd - 0011404-08.2016.5.18.0181	20/09/16	13/10/16	23
RTOrd - 0011405-90.2016.5.18.0181	20/09/16	13/10/16	23
RTOrd - 0011407-60.2016.5.18.0181	20/09/16	13/10/16	23
RTOrd - 0011409-30.2016.5.18.0181	20/09/16	13/10/16	23
RTOrd - 0011415-37.2016.5.18.0181	21/09/16	18/10/16	27
RTOrd - 0011416-22.2016.5.18.0181	21/09/16	13/10/16	22
RTOrd - 0011417-07.2016.5.18.0181	21/09/16	19/10/16	28
RTOrd - 0011419-74.2016.5.18.0181	22/09/16	13/10/16	21
RTOrd - 0011424-96.2016.5.18.0181	22/09/16	19/10/16	27
RTOrd - 0011425-81.2016.5.18.0181	22/09/16	19/10/16	27
RTOrd - 0011432-73.2016.5.18.0181	24/09/16	19/10/16	25
RTOrd - 0011433-58.2016.5.18.0181	26/09/16	13/10/16	17
RTOrd - 0011438-80.2016.5.18.0181	27/09/16	13/10/16	16
RTOrd - 0011441-35.2016.5.18.0181	27/09/16	18/10/16	21
RTOrd - 0011442-20.2016.5.18.0181	27/09/16	18/10/16	21
RTOrd - 0011447-42.2016.5.18.0181	28/09/16	14/10/16	16
RTOrd - 0011449-12.2016.5.18.0181	28/09/16	19/10/16	21
RTOrd - 0011453-49.2016.5.18.0181	28/09/16	19/10/16	21
RTOrd - 0011454-34.2016.5.18.0181	28/09/16	14/10/16	16
RTOrd - 0011456-04.2016.5.18.0181	29/09/16	14/10/16	15
RTOrd - 0011457-86.2016.5.18.0181	29/09/16	14/10/16	15

Legenda:

- Ajuiz.: Data do Ajuizamento;
- 1ª Aud.: Data da primeira audiência que ocorrer, Inicial ou UNA;
- Prazo: Prazo, em dias corridos, entre a Data do Ajuizamento e a Data da 1ª Audiência.



**PRAZO MÉDIO PARA REALIZAÇÃO DA 1ª AUDIÊNCIA -
VARA DO TRABALHO DE SÃO LUIS DE MONTES
BELOS**

Sem magistrado

ORDINÁRIO

Qtd	Prazo Médio
80	27,08

Nr. Processo	Ajuiz.	1ª Aud.	Prazo
RTOOrd - 0011459-56.2016.5.18.0181	29/09/16	14/10/16	15
RTOOrd - 0011460-41.2016.5.18.0181	29/09/16	19/10/16	20
RTOOrd - 0011463-93.2016.5.18.0181	30/09/16	25/10/16	25
RTOOrd - 0011475-10.2016.5.18.0181	04/10/16	24/10/16	20
RTOOrd - 0011481-17.2016.5.18.0181	06/10/16	24/10/16	18
RTOOrd - 0011487-24.2016.5.18.0181	07/10/16	27/10/16	20
RTOOrd - 0011493-31.2016.5.18.0181	10/10/16	26/10/16	16
RTOOrd - 0011495-98.2016.5.18.0181	10/10/16	27/10/16	17

Legenda:

- Ajuiz.: Data do Ajuizamento;
- 1ª Aud.: Data da primeira audiência que ocorrer, Inicial ou UNA;
- Prazo: Prazo, em dias corridos, entre a Data do Ajuizamento e a Data da 1ª Audiência.