

Conceituação

Tema	Prazos Processuais
Relatórios	Evolução Histórica Comparativo por VT Comparativo por Grupo Por Grupo Por VT Por Processo Por Magistrado
Resumo	Apresenta o prazo médio entre a realização da primeira audiência e o encerramento da instrução.
Descrição	O prazo médio é obtido calculando-se a quantidade de dias decorridos entre a data da primeira audiência e a data do encerramento da instrução. Os dados são extraídos baseando-se nos seguintes itens do e-Gestão: 265 e 90265 - Da realização da primeira audiência até o encerramento da instrução processual na fase de conhecimento – rito sumaríssimo; 266 e 90266 – Da realização da primeira audiência até o encerramento da instrução processual na fase de conhecimento – exceto rito sumaríssimo (ordinário)
Origem da informação	e-Gestão
Crítérios e transformações	Coletado do e-Gestão, consolidado, otimizado e classificado para análise.
Análises possíveis	Prazo médio entre a realização da primeira audiência e o encerramento da instrução processual na fase de conhecimento, detalhado de forma Geral, Por grupo, por VT, Por Processo e Por Magistrado.

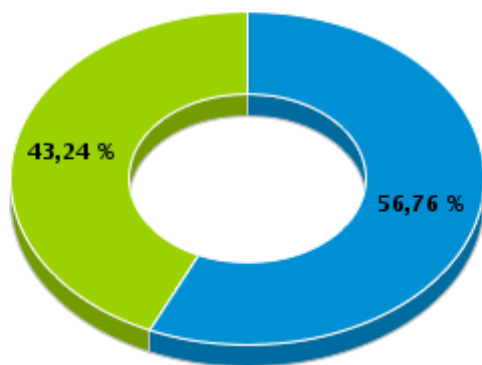


EVOLUÇÃO HISTÓRICA DOS PRAZOS PROCESSUAIS ENTRE A 1ª AUDIÊNCIA E O ENCERRAMENTO DA INSTRUÇÃO - 4ª VARA DO TRABALHO DE ANÁPOLIS

Data do encerramento da instrução entre 1/10/2016 e 31/10/2016 23:59:59

Rito	Qtd	Prazo Médio
ORDINÁRIO	63	105,43
SUMARÍSSIMO	48	19,21
Total/Média	111	68,14

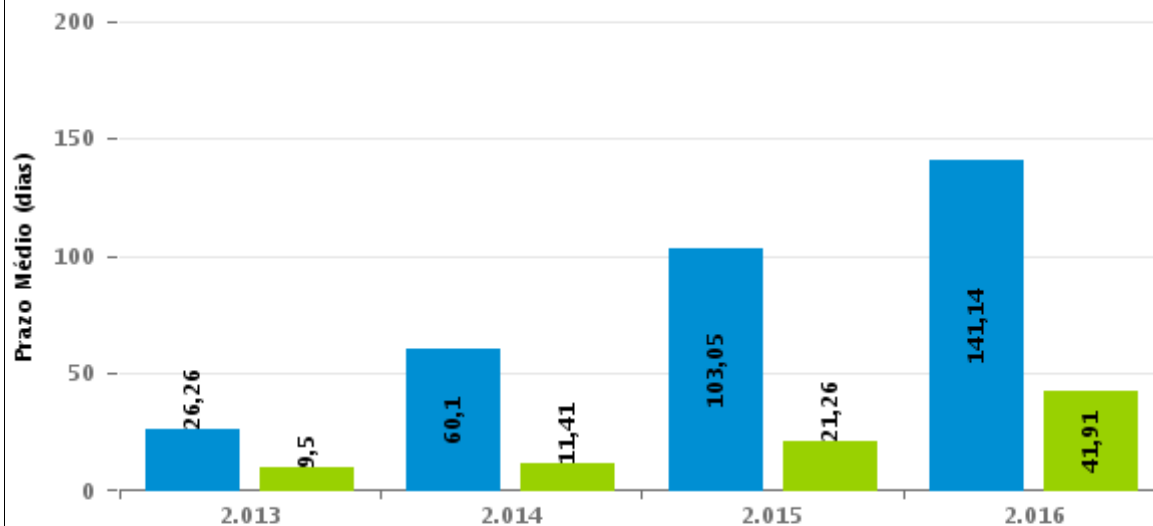
Percentual de Processos por Rito



Rito

■ ORDINÁRIO ■ SUMARÍSSIMO

Prazo Médio por Rito



Para este exercício foram computados os processos até o mês de Dezembro/2.016

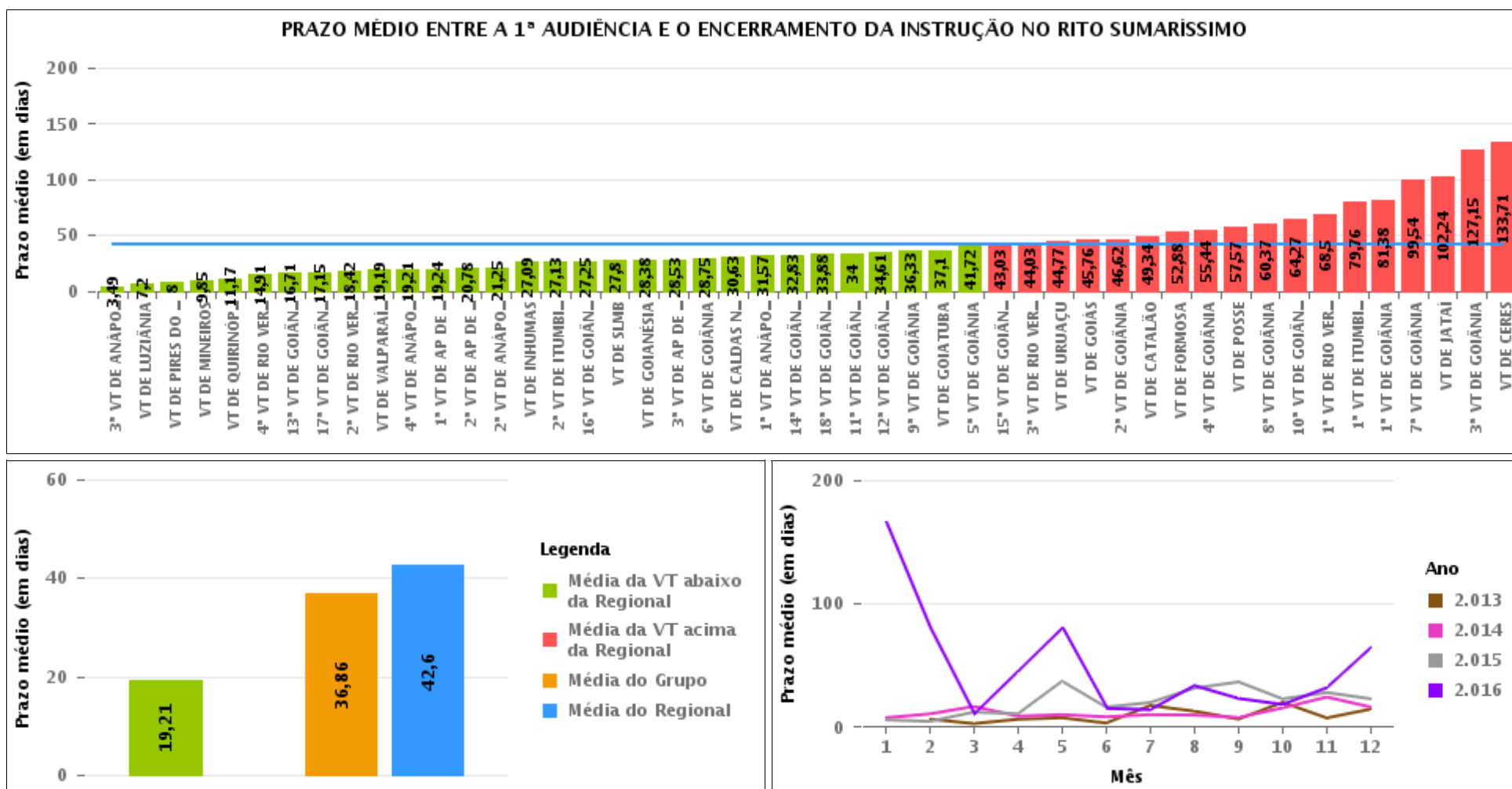
Rito

■ ORDINÁRIO ■ SUMARÍSSIMO



COMPARATIVO DO PRAZO MÉDIO ENTRE A 1ª AUDIÊNCIA E O ENCERRAMENTO DA INSTRUÇÃO - 4ª VARA DO TRABALHO DE ANÁPOLIS

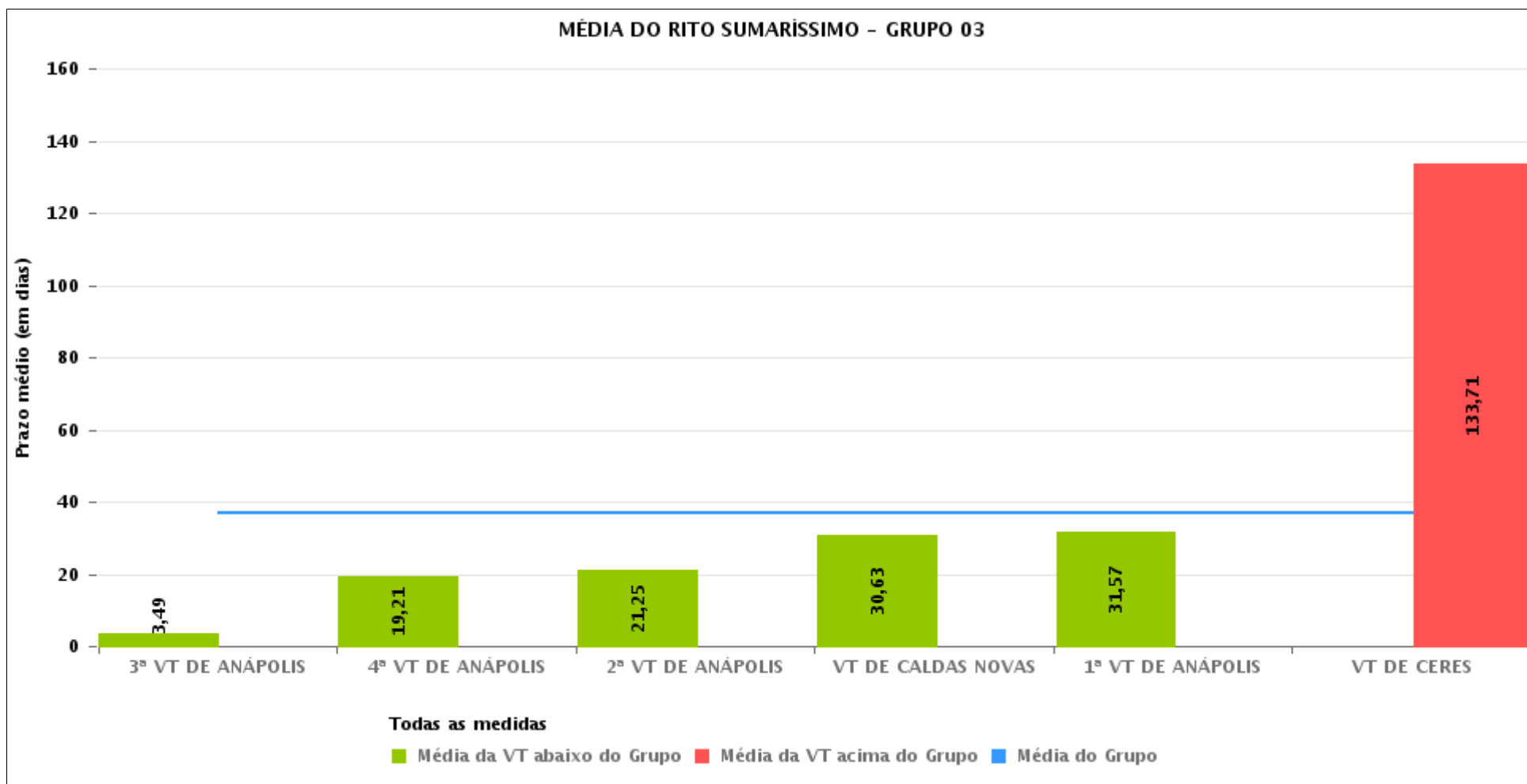
Data do encerramento da instrução entre 1/10/2016 e 31/10/2016 23:59:59





COMPARATIVO DO PRAZO MÉDIO ENTRE A 1ª AUDIÊNCIA E O ENCERRAMENTO DA INSTRUÇÃO ENTRE AS VARAS DO GRUPO

Data do encerramento da instrução entre 1/10/2016 e 31/10/2016 23:59:59





PRAZO MÉDIO ENTRE A 1ª AUDIÊNCIA E O ENCERRAMENTO DA INSTRUÇÃO POR GRUPO

Data do encerramento da instrução entre 1/10/2016 e 31/10/2016 23:59:59

Rito	Grupo	Qtd. Processos	Prazo Médio (dias)	Ranking
SUMARÍSSIMO	GRUPO 06	257	24,66	1°
	GRUPO 03	329	36,86	2°
	GRUPO 02	23	39,22	3°
	GRUPO 04	437	43,05	4°
	GRUPO 05	1.418	46,86	5°
	GRUPO 01	23	57,57	6°

Legenda:	# Grupo 04 – De 1501 a 2000	8ª VT de Goiânia	# Grupo 06 – A partir de 2500
# Grupo 01 – Até 750	VT de Catalão	9ª VT de Goiânia	1ª VT de Aparecida de Goiânia
VT de Posse	VT de Goiatuba	10ª VT de Goiânia	2ª VT de Aparecida de Goiânia
	1ª VT de Itumbiara	11ª VT de Goiânia	3ª VT de Aparecida de Goiânia
	2ª VT de Itumbiara	12ª VT de Goiânia	VT de Goianésia
	VT de Jataí	13ª VT de Goiânia	
# Grupo 02 – De 751 a 1000	VT de Luziânia	14ª VT de Goiânia	
VT de Formosa	VT de Mineiros	15ª VT de Goiânia	
VT de Pires do Rio	VT de Quirinópolis	16ª VT de Goiânia	
		17ª VT de Goiânia	
# Grupo 03 – De 1001 a 1500	# Grupo 05 – De 2001 a 2500	18ª VT de Goiânia	
VT de Ceres	1ª VT de Goiânia	VT de Goiás	
1ª VT de Anápolis	2ª VT de Goiânia	VT de Inhumas	
2ª VT de Anápolis	3ª VT de Goiânia	1ª VT de Rio Verde	
3ª VT de Anápolis	4ª VT de Goiânia	2ª VT de Rio Verde	
4ª VT de Anápolis	5ª VT de Goiânia	3ª VT de Rio Verde	
VT de Caldas Novas	6ª VT de Goiânia	4ª VT de Rio Verde	
	7ª VT de Goiânia	VT de Uruaçu	
		VT de São Luís de Montes Belos	
		VT de Valparaíso de Goiás	



PRAZO MÉDIO ENTRE A 1ª AUDIÊNCIA E O ENCERRAMENTO DA INSTRUÇÃO DE TODAS AS VARAS DO TRABALHO

Data do encerramento da instrução entre 1/10/2016 e 31/10/2016 23:59:59

SUMARÍSSIMO

Qtd. Processos	Prazo Médio (dias)
2.487	42,6

Vara do Trabalho	Qtd Processos	Prazo Médio	Ranking
3ª VARA DO TRABALHO DE ANÁPOLIS	65	3,49	1º
VARA DO TRABALHO DE LUZIÂNIA	69	7,2	2º
VARA DO TRABALHO DE PIRES DO RIO	7	8	3º
VARA DO TRABALHO DE MINEIROS	27	9,85	4º
VARA DO TRABALHO DE QUIRINÓPOLIS	12	11,17	5º
4ª VARA DO TRABALHO DE RIO VERDE	35	14,91	6º
13ª VARA DO TRABALHO DE GOIÂNIA	34	16,71	7º
17ª VARA DO TRABALHO DE GOIÂNIA	65	17,15	8º
2ª VARA DO TRABALHO DE RIO VERDE	43	18,42	9º
VARA DO TRABALHO DE VALPARAÍSO DE GOIÁS	47	19,19	10º
4ª VARA DO TRABALHO DE ANÁPOLIS	48	19,21	11º
1ª VARA DO TRABALHO DE APARECIDA DE GOIÂNIA	42	19,24	12º
2ª VARA DO TRABALHO DE APARECIDA DE GOIÂNIA	76	20,78	13º
2ª VARA DO TRABALHO DE ANÁPOLIS	68	21,25	14º
VARA DO TRABALHO DE INHUMAS	22	27,09	15º
2ª VARA DO TRABALHO DE ITUMBIARA	30	27,13	16º
16ª VARA DO TRABALHO DE GOIÂNIA	40	27,25	17º
VARA DO TRABALHO DE SÃO LUIS DE MONTES BELOS	50	27,8	18º
VARA DO TRABALHO DE GOIANÉSIA	96	28,38	19º
3ª VARA DO TRABALHO DE APARECIDA DE GOIÂNIA	43	28,53	20º
6ª VARA DO TRABALHO DE GOIÂNIA	52	28,75	21º
VARA DO TRABALHO DE CALDAS NOVAS	46	30,63	22º
1ª VARA DO TRABALHO DE ANÁPOLIS	54	31,57	23º
14ª VARA DO TRABALHO DE GOIÂNIA	58	32,83	24º
18ª VARA DO TRABALHO DE GOIÂNIA	69	33,88	25º
11ª VARA DO TRABALHO DE GOIÂNIA	30	34	26º



PRAZO MÉDIO ENTRE A 1ª AUDIÊNCIA E O ENCERRAMENTO DA INSTRUÇÃO DE TODAS AS VARAS DO TRABALHO

SUMARÍSSIMO

Qtd. Processos	Prazo Médio (dias)
2.487	42,6

Vara do Trabalho	Qtd Processos	Prazo Médio	Ranking
12ª VARA DO TRABALHO DE GOIÂNIA	74	34,61	27º
9ª VARA DO TRABALHO DE GOIÂNIA	55	36,33	28º
VARA DO TRABALHO DE GOIATUBA	104	37,1	29º
5ª VARA DO TRABALHO DE GOIÂNIA	72	41,72	30º
15ª VARA DO TRABALHO DE GOIÂNIA	63	43,03	31º
3ª VARA DO TRABALHO DE RIO VERDE	39	44,03	32º
VARA DO TRABALHO DE URUAÇU	26	44,77	33º
VARA DO TRABALHO DE GOIÁS	45	45,76	34º
2ª VARA DO TRABALHO DE GOIÂNIA	71	46,62	35º
VARA DO TRABALHO DE CATALÃO	107	49,34	36º
VARA DO TRABALHO DE FORMOSA	16	52,88	37º
4ª VARA DO TRABALHO DE GOIÂNIA	84	55,44	38º
VARA DO TRABALHO DE POSSE	23	57,57	39º
8ª VARA DO TRABALHO DE GOIÂNIA	67	60,37	40º
10ª VARA DO TRABALHO DE GOIÂNIA	41	64,27	41º
1ª VARA DO TRABALHO DE RIO VERDE	38	68,5	42º
1ª VARA DO TRABALHO DE ITUMBIARA	46	79,76	43º
1ª VARA DO TRABALHO DE GOIÂNIA	63	81,38	44º
7ª VARA DO TRABALHO DE GOIÂNIA	74	99,54	45º
VARA DO TRABALHO DE JATAÍ	42	102,24	46º
3ª VARA DO TRABALHO DE GOIÂNIA	61	127,15	47º
VARA DO TRABALHO DE CERES	48	133,71	48º



PRAZO MÉDIO ENTRE A 1ª AUDIÊNCIA E O ENCERRAMENTO DA INSTRUÇÃO - 4ª VARA DO TRABALHO DE ANÁPOLIS

Data do encerramento da instrução entre 1/10/2016 e 31/10/2016 23:59:59

4ª VARA DO TRABALHO DE ANÁPOLIS

SUMARÍSSIMO

Qtd	Prazo Médio
48	19,21

Nr. Processo	1ª Aud.	nc. Instruçã	Prazo
RTSum - 0010677-42.2016.5.18.0054	17/08/16	18/10/16	62
RTSum - 0010732-90.2016.5.18.0054	01/08/16	04/10/16	64
RTSum - 0010890-48.2016.5.18.0054	09/08/16	04/10/16	56
RTSum - 0010891-33.2016.5.18.0054	09/08/16	04/10/16	56
RTSum - 0010927-75.2016.5.18.0054	14/07/16	04/10/16	82
RTSum - 0010966-72.2016.5.18.0054	20/07/16	03/10/16	75
RTSum - 0011064-57.2016.5.18.0054	14/09/16	03/10/16	19
RTSum - 0011064-91.2015.5.18.0054	15/03/16	10/10/16	209
RTSum - 0011073-19.2016.5.18.0054	25/08/16	13/10/16	49
RTSum - 0011108-76.2016.5.18.0054	14/09/16	20/10/16	36
RTSum - 0011137-29.2016.5.18.0054	03/10/16	03/10/16	0
RTSum - 0011138-14.2016.5.18.0054	03/10/16	03/10/16	0
RTSum - 0011139-96.2016.5.18.0054	04/10/16	04/10/16	0
RTSum - 0011160-72.2016.5.18.0054	19/10/16	19/10/16	0
RTSum - 0011162-42.2016.5.18.0054	04/10/16	04/10/16	0
RTSum - 0011166-79.2016.5.18.0054	04/10/16	04/10/16	0
RTSum - 0011170-19.2016.5.18.0054	06/10/16	06/10/16	0
RTSum - 0011178-93.2016.5.18.0054	06/10/16	06/10/16	0
RTSum - 0011182-33.2016.5.18.0054	10/10/16	10/10/16	0
RTSum - 0011184-03.2016.5.18.0054	10/10/16	10/10/16	0
RTSum - 0011190-10.2016.5.18.0054	17/10/16	18/10/16	1
RTSum - 0011204-91.2016.5.18.0054	18/10/16	18/10/16	0

Legenda:

1ª Aud.: Data da primeira audiência que ocorrer, Inicial ou UNA;

Enc. da Instrução: Data da conclusão para proferir sentença;

Prazo: Quantidade de dias decorridos da 1ª aud. até o encerramento da instrução.



PRAZO MÉDIO ENTRE A 1ª AUDIÊNCIA E O ENCERRAMENTO DA INSTRUÇÃO - 4ª VARA DO TRABALHO DE ANÁPOLIS

4ª VARA DO TRABALHO DE ANÁPOLIS

SUMARÍSSIMO

		Qtd	Prazo Médio
		48	19,21
Nr. Processo	1ª Aud.	nc. Instruçã	Prazo
RTSum - 0011208-31.2016.5.18.0054	19/10/16	19/10/16	0
RTSum - 0011213-53.2016.5.18.0054	27/10/16	27/10/16	0
RTSum - 0011216-08.2016.5.18.0054	11/10/16	11/10/16	0
RTSum - 0011217-90.2016.5.18.0054	11/10/16	11/10/16	0
RTSum - 0011219-60.2016.5.18.0054	11/10/16	11/10/16	0
RTSum - 0011221-30.2016.5.18.0054	24/10/16	24/10/16	0
RTSum - 0011227-37.2016.5.18.0054	24/10/16	24/10/16	0
RTSum - 0011231-74.2016.5.18.0054	25/10/16	25/10/16	0
RTSum - 0011237-81.2016.5.18.0054	25/10/16	25/10/16	0
RTSum - 0011240-36.2016.5.18.0054	26/10/16	26/10/16	0
RTSum - 0011244-73.2016.5.18.0054	18/10/16	18/10/16	0
RTSum - 0011245-58.2016.5.18.0054	18/10/16	18/10/16	0
RTSum - 0011260-27.2016.5.18.0054	25/10/16	25/10/16	0
RTSum - 0011263-79.2016.5.18.0054	25/10/16	26/10/16	1
RTSum - 0011264-64.2016.5.18.0054	25/10/16	25/10/16	0
RTSum - 0011272-41.2016.5.18.0054	03/10/16	11/10/16	8
RTSum - 0011313-08.2016.5.18.0054	05/10/16	05/10/16	0
RTSum - 0011334-81.2016.5.18.0054	17/10/16	17/10/16	0
RTSum - 0011346-95.2016.5.18.0054	27/10/16	27/10/16	0
RTSum - 0011359-94.2016.5.18.0054	25/10/16	25/10/16	0
RTSum - 0011380-70.2016.5.18.0054	26/10/16	26/10/16	0
RTSum - 0011383-25.2016.5.18.0054	27/10/16	27/10/16	0
RTSum - 0011405-83.2016.5.18.0054	18/10/16	18/10/16	0
RTSum - 0011433-51.2016.5.18.0054	18/10/16	18/10/16	0
RTSum - 0011448-54.2015.5.18.0054	05/04/16	26/10/16	204
Legenda: 1ª Aud.: Data da primeira audiência que ocorrer, Inicial ou UNA; Enc. da Instrução: Data da conclusão para proferir sentença; Prazo: Quantidade de dias decorridos da 1ª aud. até o encerramento da instrução.			



PRAZO MÉDIO ENTRE A 1ª AUDIÊNCIA E O ENCERRAMENTO DA INSTRUÇÃO - 4ª VARA DO TRABALHO DE ANÁPOLIS

4ª VARA DO TRABALHO DE ANÁPOLIS

SUMARÍSSIMO

Qtd	Prazo Médio
48	19,21

Nr. Processo	1ª Aud.	nc. Instruçã	Prazo
RTSum - 0011610-15.2016.5.18.0054	27/10/16	27/10/16	0

Legenda:

1ª Aud.: Data da primeira audiência que ocorrer, Inicial ou UNA;

Enc. da Instrução: Data da conclusão para proferir sentença;

Prazo: Quantidade de dias decorridos da 1ª aud. até o encerramento da instrução.



PRAZO MÉDIO ENTRE A 1ª AUDIÊNCIA E O ENCERRAMENTO DA INSTRUÇÃO - 4ª VARA DO TRABALHO DE ANÁPOLIS

Data do encerramento da instrução entre 1/10/2016 e 31/10/2016 23:59:59

Sem magistrado

SUMARÍSSIMO

Qtd	Prazo Médio
48	19,21

Nr. Processo	1ª Aud.	Enc. Instrução.	Prazo
RTSum - 0010677-42.2016.5.18.0054	17/08/16	18/10/16	62
RTSum - 0010732-90.2016.5.18.0054	01/08/16	04/10/16	64
RTSum - 0010890-48.2016.5.18.0054	09/08/16	04/10/16	56
RTSum - 0010891-33.2016.5.18.0054	09/08/16	04/10/16	56
RTSum - 0010927-75.2016.5.18.0054	14/07/16	04/10/16	82
RTSum - 0010966-72.2016.5.18.0054	20/07/16	03/10/16	75
RTSum - 0011064-57.2016.5.18.0054	14/09/16	03/10/16	19
RTSum - 0011064-91.2015.5.18.0054	15/03/16	10/10/16	209
RTSum - 0011073-19.2016.5.18.0054	25/08/16	13/10/16	49
RTSum - 0011108-76.2016.5.18.0054	14/09/16	20/10/16	36
RTSum - 0011137-29.2016.5.18.0054	03/10/16	03/10/16	0
RTSum - 0011138-14.2016.5.18.0054	03/10/16	03/10/16	0
RTSum - 0011139-96.2016.5.18.0054	04/10/16	04/10/16	0
RTSum - 0011160-72.2016.5.18.0054	19/10/16	19/10/16	0
RTSum - 0011162-42.2016.5.18.0054	04/10/16	04/10/16	0
RTSum - 0011166-79.2016.5.18.0054	04/10/16	04/10/16	0
RTSum - 0011170-19.2016.5.18.0054	06/10/16	06/10/16	0
RTSum - 0011178-93.2016.5.18.0054	06/10/16	06/10/16	0
RTSum - 0011182-33.2016.5.18.0054	10/10/16	10/10/16	0
RTSum - 0011184-03.2016.5.18.0054	10/10/16	10/10/16	0
RTSum - 0011190-10.2016.5.18.0054	17/10/16	18/10/16	1

Legenda:

1ª Aud.: Data da primeira audiência que ocorrer, Inicial ou UNA;

Enc. da Instrução: Data da conclusão para proferir sentença;

Prazo: Quantidade de dias decorridos da 1ª aud. até o encerramento da instrução.



PRAZO MÉDIO ENTRE A 1ª AUDIÊNCIA E O ENCERRAMENTO DA INSTRUÇÃO - 4ª VARA DO TRABALHO DE ANÁPOLIS

Sem magistrado

SUMARÍSSIMO

Qtd	Prazo Médio
48	19,21

Nr. Processo	1ª Aud.	Enc. Instrução.	Prazo
RTSum - 0011204-91.2016.5.18.0054	18/10/16	18/10/16	0
RTSum - 0011208-31.2016.5.18.0054	19/10/16	19/10/16	0
RTSum - 0011213-53.2016.5.18.0054	27/10/16	27/10/16	0
RTSum - 0011216-08.2016.5.18.0054	11/10/16	11/10/16	0
RTSum - 0011217-90.2016.5.18.0054	11/10/16	11/10/16	0
RTSum - 0011219-60.2016.5.18.0054	11/10/16	11/10/16	0
RTSum - 0011221-30.2016.5.18.0054	24/10/16	24/10/16	0
RTSum - 0011227-37.2016.5.18.0054	24/10/16	24/10/16	0
RTSum - 0011231-74.2016.5.18.0054	25/10/16	25/10/16	0
RTSum - 0011237-81.2016.5.18.0054	25/10/16	25/10/16	0
RTSum - 0011240-36.2016.5.18.0054	26/10/16	26/10/16	0
RTSum - 0011244-73.2016.5.18.0054	18/10/16	18/10/16	0
RTSum - 0011245-58.2016.5.18.0054	18/10/16	18/10/16	0
RTSum - 0011260-27.2016.5.18.0054	25/10/16	25/10/16	0
RTSum - 0011263-79.2016.5.18.0054	25/10/16	26/10/16	1
RTSum - 0011264-64.2016.5.18.0054	25/10/16	25/10/16	0
RTSum - 0011272-41.2016.5.18.0054	03/10/16	11/10/16	8
RTSum - 0011313-08.2016.5.18.0054	05/10/16	05/10/16	0
RTSum - 0011334-81.2016.5.18.0054	17/10/16	17/10/16	0
RTSum - 0011346-95.2016.5.18.0054	27/10/16	27/10/16	0
RTSum - 0011359-94.2016.5.18.0054	25/10/16	25/10/16	0
RTSum - 0011380-70.2016.5.18.0054	26/10/16	26/10/16	0
RTSum - 0011383-25.2016.5.18.0054	27/10/16	27/10/16	0
RTSum - 0011405-83.2016.5.18.0054	18/10/16	18/10/16	0

Legenda:
1ª Aud.: Data da primeira audiência que ocorrer, Inicial ou UNA;
Enc. da Instrução: Data da conclusão para proferir sentença;
Prazo: Quantidade de dias decorridos da 1ª aud. até o encerramento da instrução.



PRAZO MÉDIO ENTRE A 1ª AUDIÊNCIA E O ENCERRAMENTO DA INSTRUÇÃO - 4ª VARA DO TRABALHO DE ANÁPOLIS

Sem magistrado

SUMARÍSSIMO

Qtd	Prazo Médio
48	19,21

Nr. Processo	1ª Aud.	Enc. Instrução.	Prazo
RTSum - 0011433-51.2016.5.18.0054	18/10/16	18/10/16	0
RTSum - 0011448-54.2015.5.18.0054	05/04/16	26/10/16	204
RTSum - 0011610-15.2016.5.18.0054	27/10/16	27/10/16	0

Legenda:

1ª Aud.: Data da primeira audiência que ocorrer, Inicial ou UNA;

Enc. da Instrução: Data da conclusão para proferir sentença;

Prazo: Quantidade de dias decorridos da 1ª aud. até o encerramento da instrução.