

Conceituação

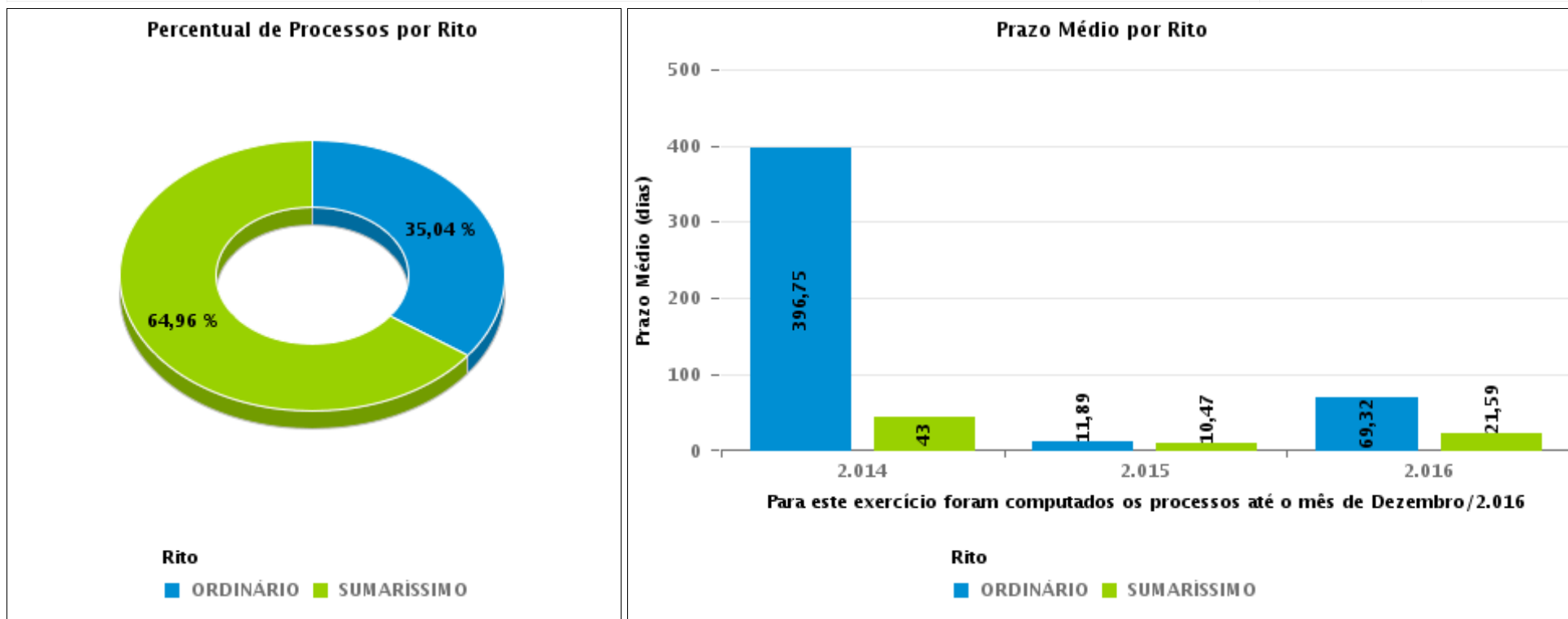
Tema	Prazos Processuais
Relatórios	Evolução Histórica Comparativo por VT Comparativo por Grupo Por Grupo Por VT Por Processo Por Magistrado
Resumo	Apresenta o prazo médio entre a realização da primeira audiência e o encerramento da instrução.
Descrição	O prazo médio é obtido calculando-se a quantidade de dias decorridos entre a data da primeira audiência e a data do encerramento da instrução. Os dados são extraídos baseando-se nos seguintes itens do e-Gestão: 265 e 90265 - Da realização da primeira audiência até o encerramento da instrução processual na fase de conhecimento – rito sumaríssimo; 266 e 90266 – Da realização da primeira audiência até o encerramento da instrução processual na fase de conhecimento – exceto rito sumaríssimo (ordinário)
Origem da informação	e-Gestão
Critérios e transformações	Coletado do e-Gestão, consolidado, otimizado e classificado para análise.
Análises possíveis	Prazo médio entre a realização da primeira audiência e o encerramento da instrução processual na fase de conhecimento, detalhado de forma Geral, Por grupo, por VT, Por Processo e Por Magistrado.



EVOLUÇÃO HISTÓRICA DOS PRAZOS PROCESSUAIS ENTRE A 1ª AUDIÊNCIA E O ENCERRAMENTO DA INSTRUÇÃO - 2ª VARA DO TRABALHO DE APARECIDA DE GOIÂNIA

Data do encerramento da instrução entre 1/10/2016 e 31/10/2016 23:59:59

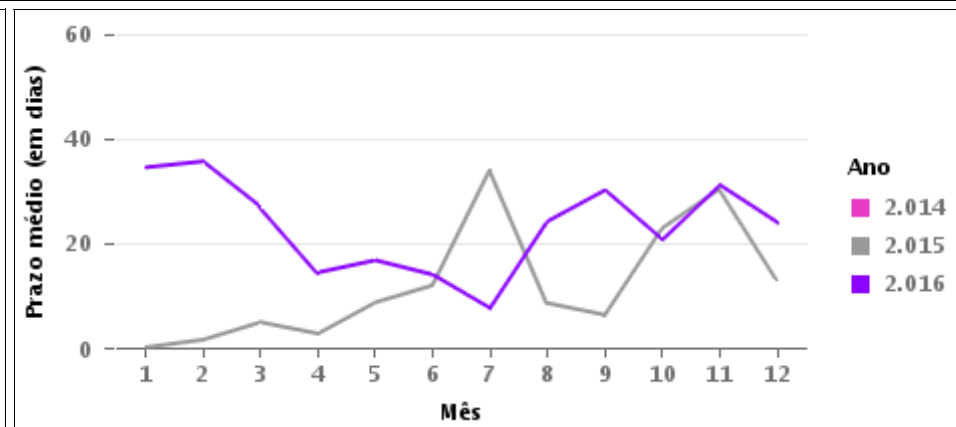
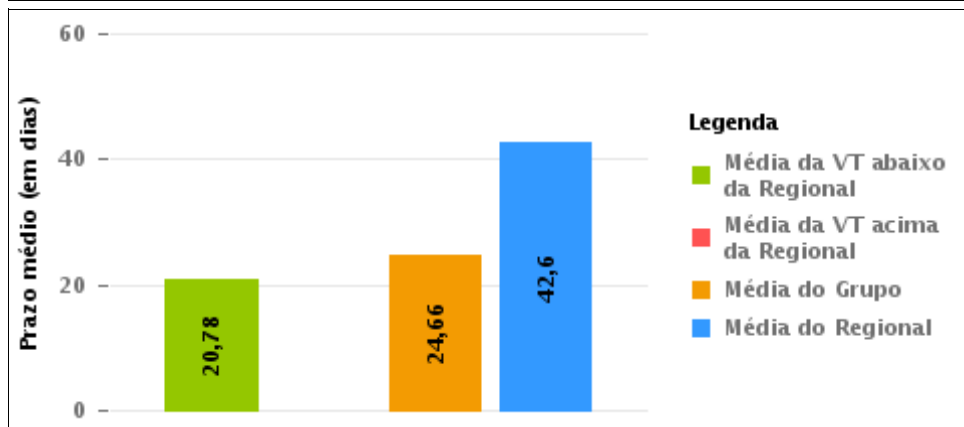
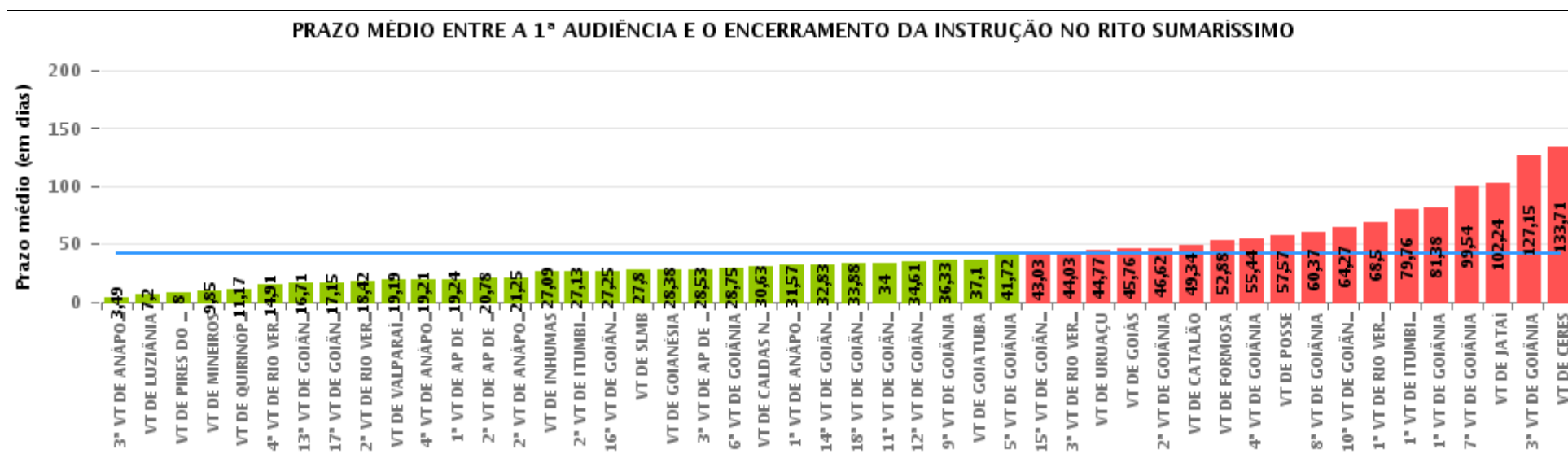
Rito	Qtd	Prazo Médio
ORDINÁRIO	41	157,12
SUMARÍSSIMO	76	20,78
Total/Média	117	68,56





COMPARATIVO DO PRAZO MÉDIO ENTRE A 1ª AUDIÊNCIA E O ENCERRAMENTO DA INSTRUÇÃO - 2ª VARA DO TRABALHO DE APARECIDA DE GOIÂNIA

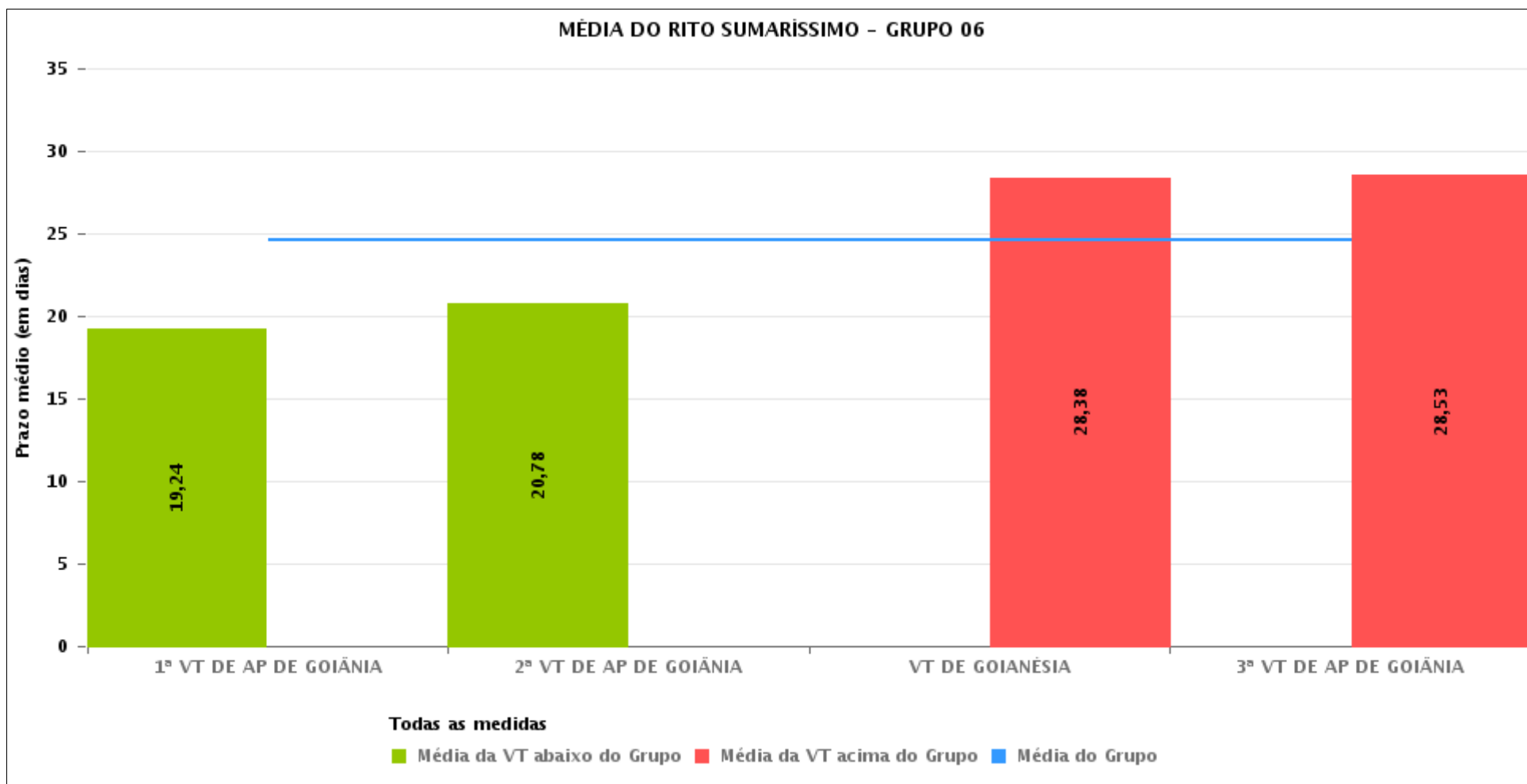
Data do encerramento da instrução entre 1/10/2016 e 31/10/2016 23:59:59





COMPARATIVO DO PRAZO MÉDIO ENTRE A 1ª AUDIÊNCIA E O ENCERRAMENTO DA INSTRUÇÃO ENTRE AS VARAS DO GRUPO

Data do encerramento da instrução entre 1/10/2016 e 31/10/2016 23:59:59





PRAZO MÉDIO ENTRE A 1ª AUDIÊNCIA E O ENCERRAMENTO DA INSTRUÇÃO POR GRUPO

Data do encerramento da instrução entre 1/10/2016 e 31/10/2016 23:59:59

Rito	Grupo	Qtd. Processos	Prazo Médio (dias)	Ranking
SUMARÍSSIMO	GRUPO 06	257	24,66	1°
	GRUPO 03	329	36,86	2°
	GRUPO 02	23	39,22	3°
	GRUPO 04	437	43,05	4°
	GRUPO 05	1.418	46,86	5°
	GRUPO 01	23	57,57	6°

<p>Legenda:</p> <p># Grupo 01 – Até 750 VT de Posse</p> <p># Grupo 02 – De 751 a 1000 VT de Formosa VT de Pires do Rio</p> <p># Grupo 03 – De 1001 a 1500 VT de Ceres 1ª VT de Anápolis 2ª VT de Anápolis 3ª VT de Anápolis 4ª VT de Anápolis VT de Caldas Novas</p>	<p># Grupo 04 – De 1501 a 2000 VT de Catalão VT de Goiatuba 1ª VT de Itumbiara 2ª VT de Itumbiara VT de Jataí VT de Luziânia VT de Mineiros VT de Quirinópolis</p> <p># Grupo 05 – De 2001 a 2500 1ª VT de Goiânia 2ª VT de Goiânia 3ª VT de Goiânia 4ª VT de Goiânia 5ª VT de Goiânia 6ª VT de Goiânia 7ª VT de Goiânia</p>	<p>8ª VT de Goiânia 9ª VT de Goiânia 10ª VT de Goiânia 11ª VT de Goiânia 12ª VT de Goiânia 13ª VT de Goiânia 14ª VT de Goiânia 15ª VT de Goiânia 16ª VT de Goiânia 17ª VT de Goiânia 18ª VT de Goiânia VT de Goiás VT de Inhumas 1ª VT de Rio Verde 2ª VT de Rio Verde 3ª VT de Rio Verde 4ª VT de Rio Verde VT de Uruaçu VT de São Luis de Montes Belos VT de Valparaíso de Goiás</p>	<p>#Grupo 06 – A partir de 2500 1ª VT de Aparecida de Goiânia 2ª VT de Aparecida de Goiânia 3ª VT de Aparecida de Goiânia VT de Goianésia</p>
--	--	--	---



PRAZO MÉDIO ENTRE A 1ª AUDIÊNCIA E O ENCERRAMENTO DA INSTRUÇÃO DE TODAS AS VARAS DO TRABALHO

Data do encerramento da instrução entre 1/10/2016 e 31/10/2016 23:59:59

SUMARÍSSIMO

Qtd. Processos	Prazo Médio (dias)
2.487	42,6

Vara do Trabalho	Qtd Processos	Prazo Médio	Ranking
3ª VARA DO TRABALHO DE ANÁPOLIS	65	3,49	1º
VARA DO TRABALHO DE LUZIÂNIA	69	7,2	2º
VARA DO TRABALHO DE PIRES DO RIO	7	8	3º
VARA DO TRABALHO DE MINEIROS	27	9,85	4º
VARA DO TRABALHO DE QUIRINÓPOLIS	12	11,17	5º
4ª VARA DO TRABALHO DE RIO VERDE	35	14,91	6º
13ª VARA DO TRABALHO DE GOIÂNIA	34	16,71	7º
17ª VARA DO TRABALHO DE GOIÂNIA	65	17,15	8º
2ª VARA DO TRABALHO DE RIO VERDE	43	18,42	9º
VARA DO TRABALHO DE VALPARAÍSO DE GOIÁS	47	19,19	10º
4ª VARA DO TRABALHO DE ANÁPOLIS	48	19,21	11º
1ª VARA DO TRABALHO DE APARECIDA DE GOIÂNIA	42	19,24	12º
2ª VARA DO TRABALHO DE APARECIDA DE GOIÂNIA	76	20,78	13º
2ª VARA DO TRABALHO DE ANÁPOLIS	68	21,25	14º
VARA DO TRABALHO DE INHUMAS	22	27,09	15º
2ª VARA DO TRABALHO DE ITUMBIARA	30	27,13	16º
16ª VARA DO TRABALHO DE GOIÂNIA	40	27,25	17º
VARA DO TRABALHO DE SÃO LUIS DE MONTES BELOS	50	27,8	18º
VARA DO TRABALHO DE GOIANÉSIA	96	28,38	19º
3ª VARA DO TRABALHO DE APARECIDA DE GOIÂNIA	43	28,53	20º
6ª VARA DO TRABALHO DE GOIÂNIA	52	28,75	21º
VARA DO TRABALHO DE CALDAS NOVAS	46	30,63	22º
1ª VARA DO TRABALHO DE ANÁPOLIS	54	31,57	23º
14ª VARA DO TRABALHO DE GOIÂNIA	58	32,83	24º
18ª VARA DO TRABALHO DE GOIÂNIA	69	33,88	25º
11ª VARA DO TRABALHO DE GOIÂNIA	30	34	26º



PRAZO MÉDIO ENTRE A 1ª AUDIÊNCIA E O ENCERRAMENTO DA INSTRUÇÃO DE TODAS AS VARAS DO TRABALHO

SUMARÍSSIMO

Qtd. Processos	Prazo Médio (dias)
2.487	42,6

Vara do Trabalho	Qtd Processos	Prazo Médio	Ranking
12ª VARA DO TRABALHO DE GOIÂNIA	74	34,61	27°
9ª VARA DO TRABALHO DE GOIÂNIA	55	36,33	28°
VARA DO TRABALHO DE GOIATUBA	104	37,1	29°
5ª VARA DO TRABALHO DE GOIÂNIA	72	41,72	30°
15ª VARA DO TRABALHO DE GOIÂNIA	63	43,03	31°
3ª VARA DO TRABALHO DE RIO VERDE	39	44,03	32°
VARA DO TRABALHO DE URUAÇU	26	44,77	33°
VARA DO TRABALHO DE GOIÁS	45	45,76	34°
2ª VARA DO TRABALHO DE GOIÂNIA	71	46,62	35°
VARA DO TRABALHO DE CATALÃO	107	49,34	36°
VARA DO TRABALHO DE FORMOSA	16	52,88	37°
4ª VARA DO TRABALHO DE GOIÂNIA	84	55,44	38°
VARA DO TRABALHO DE POSSE	23	57,57	39°
8ª VARA DO TRABALHO DE GOIÂNIA	67	60,37	40°
10ª VARA DO TRABALHO DE GOIÂNIA	41	64,27	41°
1ª VARA DO TRABALHO DE RIO VERDE	38	68,5	42°
1ª VARA DO TRABALHO DE ITUMBIARA	46	79,76	43°
1ª VARA DO TRABALHO DE GOIÂNIA	63	81,38	44°
7ª VARA DO TRABALHO DE GOIÂNIA	74	99,54	45°
VARA DO TRABALHO DE JATAÍ	42	102,24	46°
3ª VARA DO TRABALHO DE GOIÂNIA	61	127,15	47°
VARA DO TRABALHO DE CERES	48	133,71	48°



PRAZO MÉDIO ENTRE A 1ª AUDIÊNCIA E O ENCERRAMENTO DA INSTRUÇÃO - 2ª VARA DO TRABALHO DE APARECIDA DE GOIÂNIA

Data do encerramento da instrução entre 1/10/2016 e 31/10/2016 23:59:59

2ª VARA DO TRABALHO DE APARECIDA DE GOIÂNIA

SUMARÍSSIMO

Qtd	Prazo Médio
76	20,78

Nr. Processo	1ª Aud.	nc. Instruçã	Prazo
RTSum - 0010498-24.2016.5.18.0082	31/05/16	27/10/16	149
RTSum - 0010814-37.2016.5.18.0082	07/07/16	17/10/16	102
RTSum - 0010947-79.2016.5.18.0082	18/07/16	19/10/16	93
RTSum - 0010974-62.2016.5.18.0082	19/07/16	04/10/16	77
RTSum - 0011097-64.2016.5.18.0016	29/08/16	04/10/16	36
RTSum - 0011252-63.2016.5.18.0082	25/07/16	17/10/16	84
RTSum - 0011273-39.2016.5.18.0082	09/08/16	17/10/16	69
RTSum - 0011306-26.2016.5.18.0083	21/09/16	19/10/16	28
RTSum - 0011319-62.2015.5.18.0082	14/09/15	24/10/16	406
RTSum - 0011336-64.2016.5.18.0082	24/08/16	20/10/16	57
RTSum - 0011343-56.2016.5.18.0082	24/08/16	04/10/16	41
RTSum - 0011357-37.2016.5.18.0083	06/10/16	06/10/16	0
RTSum - 0011368-88.2016.5.18.0011	10/10/16	10/10/16	0
RTSum - 0011390-30.2016.5.18.0082	31/08/16	10/10/16	40
RTSum - 0011393-82.2016.5.18.0082	28/09/16	24/10/16	26
RTSum - 0011401-59.2016.5.18.0082	01/09/16	13/10/16	42
RTSum - 0011519-35.2016.5.18.0082	27/09/16	24/10/16	27
RTSum - 0011537-59.2016.5.18.0081	18/10/16	18/10/16	0
RTSum - 0011545-33.2016.5.18.0082	03/10/16	03/10/16	0
RTSum - 0011551-40.2016.5.18.0082	03/10/16	03/10/16	0
RTSum - 0011554-92.2016.5.18.0082	03/10/16	03/10/16	0

Legenda:

1ª Aud.: Data da primeira audiência que ocorrer, Inicial ou UNA;

Enc. da Instrução: Data da conclusão para proferir sentença;

Prazo: Quantidade de dias decorridos da 1ª aud. até o encerramento da instrução.



PRAZO MÉDIO ENTRE A 1ª AUDIÊNCIA E O ENCERRAMENTO DA INSTRUÇÃO - 2ª VARA DO TRABALHO DE APARECIDA DE GOIÂNIA

2ª VARA DO TRABALHO DE APARECIDA DE GOIÂNIA

SUMARÍSSIMO

Qtd	Prazo Médio
76	20,78

Nr. Processo	1ª Aud.	nc. Instruçã	Prazo
RTSum - 0011555-77.2016.5.18.0082	03/10/16	03/10/16	0
RTSum - 0011570-46.2016.5.18.0082	04/10/16	04/10/16	0
RTSum - 0011577-38.2016.5.18.0082	04/10/16	24/10/16	20
RTSum - 0011583-45.2016.5.18.0082	04/10/16	04/10/16	0
RTSum - 0011587-82.2016.5.18.0082	27/10/16	27/10/16	0
RTSum - 0011595-59.2016.5.18.0082	04/10/16	04/10/16	0
RTSum - 0011596-44.2016.5.18.0082	06/10/16	06/10/16	0
RTSum - 0011597-29.2016.5.18.0082	27/10/16	27/10/16	0
RTSum - 0011598-14.2016.5.18.0082	27/10/16	27/10/16	0
RTSum - 0011600-81.2016.5.18.0082	27/10/16	27/10/16	0
RTSum - 0011605-06.2016.5.18.0082	06/10/16	06/10/16	0
RTSum - 0011615-50.2016.5.18.0082	06/10/16	06/10/16	0
RTSum - 0011621-57.2016.5.18.0082	10/10/16	10/10/16	0
RTSum - 0011625-94.2016.5.18.0082	10/10/16	10/10/16	0
RTSum - 0011639-78.2016.5.18.0082	10/10/16	10/10/16	0
RTSum - 0011640-63.2016.5.18.0082	11/10/16	11/10/16	0
RTSum - 0011642-33.2016.5.18.0082	11/10/16	11/10/16	0
RTSum - 0011643-18.2016.5.18.0082	13/10/16	13/10/16	0
RTSum - 0011645-85.2016.5.18.0082	11/10/16	11/10/16	0
RTSum - 0011647-55.2016.5.18.0082	13/10/16	13/10/16	0
RTSum - 0011656-17.2016.5.18.0082	11/10/16	11/10/16	0
RTSum - 0011661-39.2016.5.18.0082	13/10/16	13/10/16	0
RTSum - 0011662-24.2016.5.18.0082	13/10/16	13/10/16	0
RTSum - 0011663-09.2016.5.18.0082	13/10/16	13/10/16	0

Legenda:

1ª Aud.: Data da primeira audiência que ocorrer, Inicial ou UNA;

Enc. da Instrução: Data da conclusão para proferir sentença;

Prazo: Quantidade de dias decorridos da 1ª aud. até o encerramento da instrução.



PRAZO MÉDIO ENTRE A 1ª AUDIÊNCIA E O ENCERRAMENTO DA INSTRUÇÃO - 2ª VARA DO TRABALHO DE APARECIDA DE GOIÂNIA

2ª VARA DO TRABALHO DE APARECIDA DE GOIÂNIA

SUMARÍSSIMO

Qtd	Prazo Médio
76	20,78

Nr. Processo	1ª Aud.	nc. Instruçã	Prazo
RTSum - 0011664-91.2016.5.18.0082	13/10/16	20/10/16	7
RTSum - 0011675-23.2016.5.18.0082	18/10/16	18/10/16	0
RTSum - 0011677-90.2016.5.18.0082	13/10/16	13/10/16	0
RTSum - 0011679-60.2016.5.18.0082	17/10/16	17/10/16	0
RTSum - 0011680-45.2016.5.18.0082	17/10/16	17/10/16	0
RTSum - 0011681-30.2016.5.18.0082	17/10/16	17/10/16	0
RTSum - 0011687-37.2016.5.18.0082	18/10/16	18/10/16	0
RTSum - 0011697-81.2016.5.18.0082	18/10/16	18/10/16	0
RTSum - 0011698-66.2016.5.18.0082	18/10/16	18/10/16	0
RTSum - 0011702-06.2016.5.18.0082	18/10/16	18/10/16	0
RTSum - 0011708-13.2016.5.18.0082	19/10/16	19/10/16	0
RTSum - 0011710-80.2016.5.18.0082	19/10/16	19/10/16	0
RTSum - 0011715-05.2016.5.18.0082	06/10/16	27/10/16	21
RTSum - 0011718-57.2016.5.18.0082	19/10/16	19/10/16	0
RTSum - 0011730-71.2016.5.18.0082	19/10/16	19/10/16	0
RTSum - 0011765-31.2016.5.18.0082	24/10/16	24/10/16	0
RTSum - 0011774-90.2016.5.18.0082	19/10/16	19/10/16	0
RTSum - 0011780-97.2016.5.18.0082	17/10/16	17/10/16	0
RTSum - 0011782-67.2016.5.18.0082	24/10/16	24/10/16	0
RTSum - 0011786-07.2016.5.18.0082	25/10/16	25/10/16	0
RTSum - 0011789-59.2016.5.18.0082	25/10/16	25/10/16	0
RTSum - 0011792-14.2016.5.18.0082	25/10/16	25/10/16	0
RTSum - 0011796-51.2016.5.18.0082	25/10/16	25/10/16	0
RTSum - 0011798-21.2016.5.18.0082	25/10/16	25/10/16	0

Legenda:

1ª Aud.: Data da primeira audiência que ocorrer, Inicial ou UNA;

Enc. da Instrução: Data da conclusão para proferir sentença;

Prazo: Quantidade de dias decorridos da 1ª aud. até o encerramento da instrução.



**PRAZO MÉDIO ENTRE A 1ª AUDIÊNCIA E O
ENCERRAMENTO DA INSTRUÇÃO - 2ª VARA DO
TRABALHO DE APARECIDA DE GOIÂNIA**

**2ª VARA DO TRABALHO DE
APARECIDA DE GOIÂNIA**

SUMARÍSSIMO

Qtd	Prazo Médio
76	20,78

Nr. Processo	1ª Aud.	nc. Instruçã	Prazo
RTSum - 0011802-58.2016.5.18.0082	26/10/16	26/10/16	0
RTSum - 0011808-65.2016.5.18.0082	26/10/16	26/10/16	0
RTSum - 0011809-50.2016.5.18.0082	27/10/16	27/10/16	0
RTSum - 0011824-19.2016.5.18.0082	27/10/16	27/10/16	0
RTSum - 0011834-63.2016.5.18.0082	27/10/16	27/10/16	0
RTSum - 0011839-85.2016.5.18.0082	27/10/16	27/10/16	0
RTSum - 0012084-33.2015.5.18.0082	16/02/16	27/10/16	254

Legenda:

1ª Aud.: Data da primeira audiência que ocorrer, Inicial ou UNA;

Enc. da Instrução: Data da conclusão para proferir sentença;

Prazo: Quantidade de dias decorridos da 1ª aud. até o encerramento da instrução.



PRAZO MÉDIO ENTRE A 1ª AUDIÊNCIA E O ENCERRAMENTO DA INSTRUÇÃO - 2ª VARA DO TRABALHO DE APARECIDA DE GOIÂNIA

Data do encerramento da instrução entre 1/10/2016 e 31/10/2016 23:59:59

Sem magistrado

SUMARÍSSIMO

Qtd	Prazo Médio
76	20,78

Nr. Processo	1ª Aud.	Enc. Instrução.	Prazo
RTSum - 0010498-24.2016.5.18.0082	31/05/16	27/10/16	149
RTSum - 0010814-37.2016.5.18.0082	07/07/16	17/10/16	102
RTSum - 0010947-79.2016.5.18.0082	18/07/16	19/10/16	93
RTSum - 0010974-62.2016.5.18.0082	19/07/16	04/10/16	77
RTSum - 0011097-64.2016.5.18.0016	29/08/16	04/10/16	36
RTSum - 0011252-63.2016.5.18.0082	25/07/16	17/10/16	84
RTSum - 0011273-39.2016.5.18.0082	09/08/16	17/10/16	69
RTSum - 0011306-26.2016.5.18.0083	21/09/16	19/10/16	28
RTSum - 0011319-62.2015.5.18.0082	14/09/15	24/10/16	406
RTSum - 0011336-64.2016.5.18.0082	24/08/16	20/10/16	57
RTSum - 0011343-56.2016.5.18.0082	24/08/16	04/10/16	41
RTSum - 0011357-37.2016.5.18.0083	06/10/16	06/10/16	0
RTSum - 0011368-88.2016.5.18.0011	10/10/16	10/10/16	0
RTSum - 0011390-30.2016.5.18.0082	31/08/16	10/10/16	40
RTSum - 0011393-82.2016.5.18.0082	28/09/16	24/10/16	26
RTSum - 0011401-59.2016.5.18.0082	01/09/16	13/10/16	42
RTSum - 0011519-35.2016.5.18.0082	27/09/16	24/10/16	27
RTSum - 0011537-59.2016.5.18.0081	18/10/16	18/10/16	0
RTSum - 0011545-33.2016.5.18.0082	03/10/16	03/10/16	0
RTSum - 0011551-40.2016.5.18.0082	03/10/16	03/10/16	0
RTSum - 0011554-92.2016.5.18.0082	03/10/16	03/10/16	0

Legenda:

1ª Aud.: Data da primeira audiência que ocorrer, Inicial ou UNA;

Enc. da Instrução: Data da conclusão para proferir sentença;

Prazo: Quantidade de dias decorridos da 1ª aud. até o encerramento da instrução.



PRAZO MÉDIO ENTRE A 1ª AUDIÊNCIA E O ENCERRAMENTO DA INSTRUÇÃO - 2ª VARA DO TRABALHO DE APARECIDA DE GOIÂNIA

Sem magistrado

SUMARÍSSIMO

Qtd	Prazo Médio
76	20,78

Nr. Processo	1ª Aud.	Enc. Instrução.	Prazo
RTSum - 0011555-77.2016.5.18.0082	03/10/16	03/10/16	0
RTSum - 0011570-46.2016.5.18.0082	04/10/16	04/10/16	0
RTSum - 0011577-38.2016.5.18.0082	04/10/16	24/10/16	20
RTSum - 0011583-45.2016.5.18.0082	04/10/16	04/10/16	0
RTSum - 0011587-82.2016.5.18.0082	27/10/16	27/10/16	0
RTSum - 0011595-59.2016.5.18.0082	04/10/16	04/10/16	0
RTSum - 0011596-44.2016.5.18.0082	06/10/16	06/10/16	0
RTSum - 0011597-29.2016.5.18.0082	27/10/16	27/10/16	0
RTSum - 0011598-14.2016.5.18.0082	27/10/16	27/10/16	0
RTSum - 0011600-81.2016.5.18.0082	27/10/16	27/10/16	0
RTSum - 0011605-06.2016.5.18.0082	06/10/16	06/10/16	0
RTSum - 0011615-50.2016.5.18.0082	06/10/16	06/10/16	0
RTSum - 0011621-57.2016.5.18.0082	10/10/16	10/10/16	0
RTSum - 0011625-94.2016.5.18.0082	10/10/16	10/10/16	0
RTSum - 0011639-78.2016.5.18.0082	10/10/16	10/10/16	0
RTSum - 0011640-63.2016.5.18.0082	11/10/16	11/10/16	0
RTSum - 0011642-33.2016.5.18.0082	11/10/16	11/10/16	0
RTSum - 0011643-18.2016.5.18.0082	13/10/16	13/10/16	0
RTSum - 0011645-85.2016.5.18.0082	11/10/16	11/10/16	0
RTSum - 0011647-55.2016.5.18.0082	13/10/16	13/10/16	0
RTSum - 0011656-17.2016.5.18.0082	11/10/16	11/10/16	0
RTSum - 0011661-39.2016.5.18.0082	13/10/16	13/10/16	0
RTSum - 0011662-24.2016.5.18.0082	13/10/16	13/10/16	0
RTSum - 0011663-09.2016.5.18.0082	13/10/16	13/10/16	0

Legenda:
1ª Aud.: Data da primeira audiência que ocorrer, Inicial ou UNA;
Enc. da Instrução: Data da conclusão para proferir sentença;
Prazo: Quantidade de dias decorridos da 1ª aud. até o encerramento da instrução.



PRAZO MÉDIO ENTRE A 1ª AUDIÊNCIA E O ENCERRAMENTO DA INSTRUÇÃO - 2ª VARA DO TRABALHO DE APARECIDA DE GOIÂNIA

Sem magistrado

SUMARÍSSIMO

Qtd	Prazo Médio
76	20,78

Nr. Processo	1ª Aud.	Enc. Instrução.	Prazo
RTSum - 0011664-91.2016.5.18.0082	13/10/16	20/10/16	7
RTSum - 0011675-23.2016.5.18.0082	18/10/16	18/10/16	0
RTSum - 0011677-90.2016.5.18.0082	13/10/16	13/10/16	0
RTSum - 0011679-60.2016.5.18.0082	17/10/16	17/10/16	0
RTSum - 0011680-45.2016.5.18.0082	17/10/16	17/10/16	0
RTSum - 0011681-30.2016.5.18.0082	17/10/16	17/10/16	0
RTSum - 0011687-37.2016.5.18.0082	18/10/16	18/10/16	0
RTSum - 0011697-81.2016.5.18.0082	18/10/16	18/10/16	0
RTSum - 0011698-66.2016.5.18.0082	18/10/16	18/10/16	0
RTSum - 0011702-06.2016.5.18.0082	18/10/16	18/10/16	0
RTSum - 0011708-13.2016.5.18.0082	19/10/16	19/10/16	0
RTSum - 0011710-80.2016.5.18.0082	19/10/16	19/10/16	0
RTSum - 0011715-05.2016.5.18.0082	06/10/16	27/10/16	21
RTSum - 0011718-57.2016.5.18.0082	19/10/16	19/10/16	0
RTSum - 0011730-71.2016.5.18.0082	19/10/16	19/10/16	0
RTSum - 0011765-31.2016.5.18.0082	24/10/16	24/10/16	0
RTSum - 0011774-90.2016.5.18.0082	19/10/16	19/10/16	0
RTSum - 0011780-97.2016.5.18.0082	17/10/16	17/10/16	0
RTSum - 0011782-67.2016.5.18.0082	24/10/16	24/10/16	0
RTSum - 0011786-07.2016.5.18.0082	25/10/16	25/10/16	0
RTSum - 0011789-59.2016.5.18.0082	25/10/16	25/10/16	0
RTSum - 0011792-14.2016.5.18.0082	25/10/16	25/10/16	0
RTSum - 0011796-51.2016.5.18.0082	25/10/16	25/10/16	0
RTSum - 0011798-21.2016.5.18.0082	25/10/16	25/10/16	0

Legenda:
1ª Aud.: Data da primeira audiência que ocorrer, Inicial ou UNA;
Enc. da Instrução: Data da conclusão para proferir sentença;
Prazo: Quantidade de dias decorridos da 1ª aud. até o encerramento da instrução.



PRAZO MÉDIO ENTRE A 1ª AUDIÊNCIA E O ENCERRAMENTO DA INSTRUÇÃO - 2ª VARA DO TRABALHO DE APARECIDA DE GOIÂNIA

Sem magistrado

SUMARÍSSIMO

Qtd	Prazo Médio
76	20,78

Nr. Processo	1ª Aud.	Enc. Instrução.	Prazo
RTSum - 0011802-58.2016.5.18.0082	26/10/16	26/10/16	0
RTSum - 0011808-65.2016.5.18.0082	26/10/16	26/10/16	0
RTSum - 0011809-50.2016.5.18.0082	27/10/16	27/10/16	0
RTSum - 0011824-19.2016.5.18.0082	27/10/16	27/10/16	0
RTSum - 0011834-63.2016.5.18.0082	27/10/16	27/10/16	0
RTSum - 0011839-85.2016.5.18.0082	27/10/16	27/10/16	0
RTSum - 0012084-33.2015.5.18.0082	16/02/16	27/10/16	254

Legenda:

1ª Aud.: Data da primeira audiência que ocorrer, Inicial ou UNA;

Enc. da Instrução: Data da conclusão para proferir sentença;

Prazo: Quantidade de dias decorridos da 1ª aud. até o encerramento da instrução.