

Conceituação

Tema	Prazos Processuais
Relatórios	Evolução Histórica Comparativo por VT Comparativo por Grupo Por Grupo Por VT Por Processo Por Magistrado
Resumo	Apresenta o prazo médio entre a realização da primeira audiência e o encerramento da instrução.
Descrição	O prazo médio é obtido calculando-se a quantidade de dias decorridos entre a data da primeira audiência e a data do encerramento da instrução. Os dados são extraídos baseando-se nos seguintes itens do e-Gestão: 265 e 90265 - Da realização da primeira audiência até o encerramento da instrução processual na fase de conhecimento – rito sumaríssimo; 266 e 90266 – Da realização da primeira audiência até o encerramento da instrução processual na fase de conhecimento – exceto rito sumaríssimo (ordinário)
Origem da informação	e-Gestão
Critérios e transformações	Coletado do e-Gestão, consolidado, otimizado e classificado para análise.
Análises possíveis	Prazo médio entre a realização da primeira audiência e o encerramento da instrução processual na fase de conhecimento, detalhado de forma Geral, Por grupo, por VT, Por Processo e Por Magistrado.

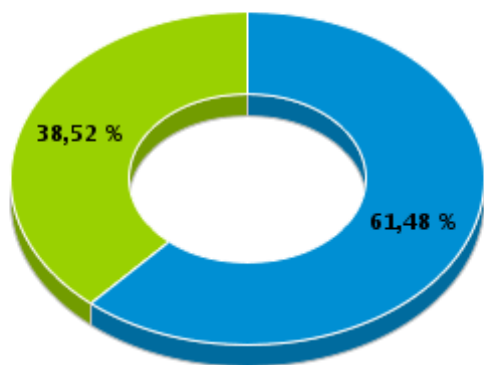


EVOLUÇÃO HISTÓRICA DOS PRAZOS PROCESSUAIS ENTRE A 1ª AUDIÊNCIA E O ENCERRAMENTO DA INSTRUÇÃO - 6ª VARA DO TRABALHO DE GOIÂNIA

Data do encerramento da instrução entre 1/10/2016 e 31/10/2016 23:59:59

Rito	Qtd	Prazo Médio
ORDINÁRIO	83	115,12
SUMARÍSSIMO	52	28,75
Total/Média	135	81,85

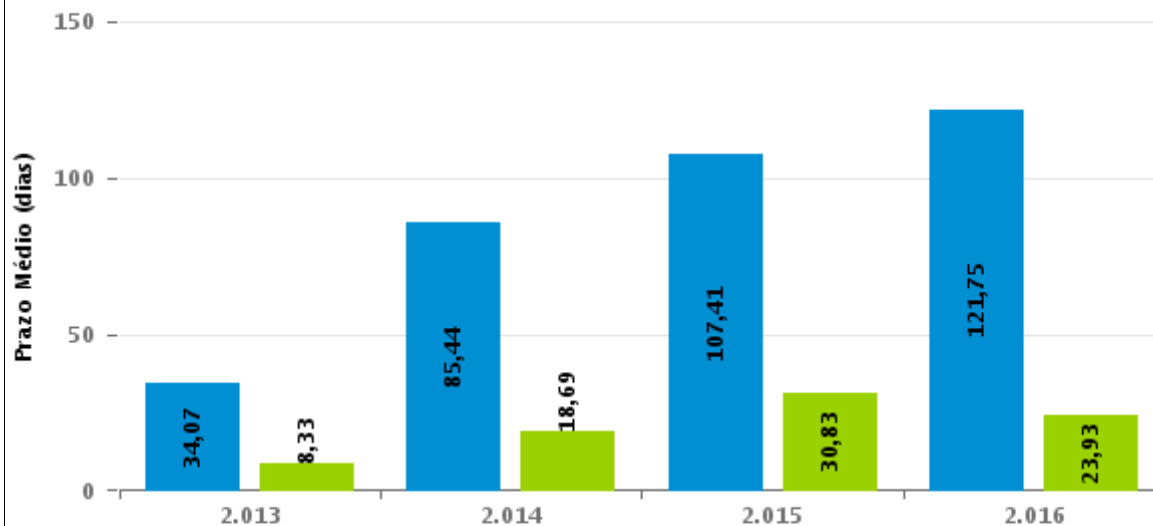
Percentual de Processos por Rito



Rito

■ ORDINÁRIO ■ SUMARÍSSIMO

Prazo Médio por Rito



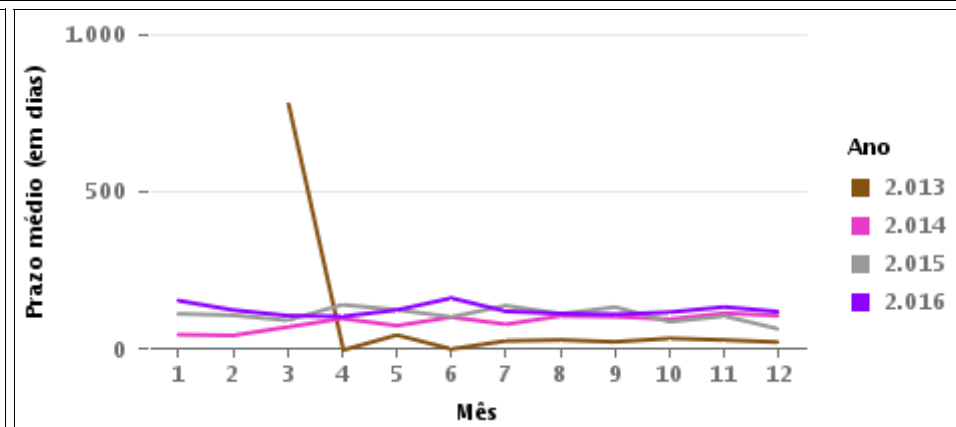
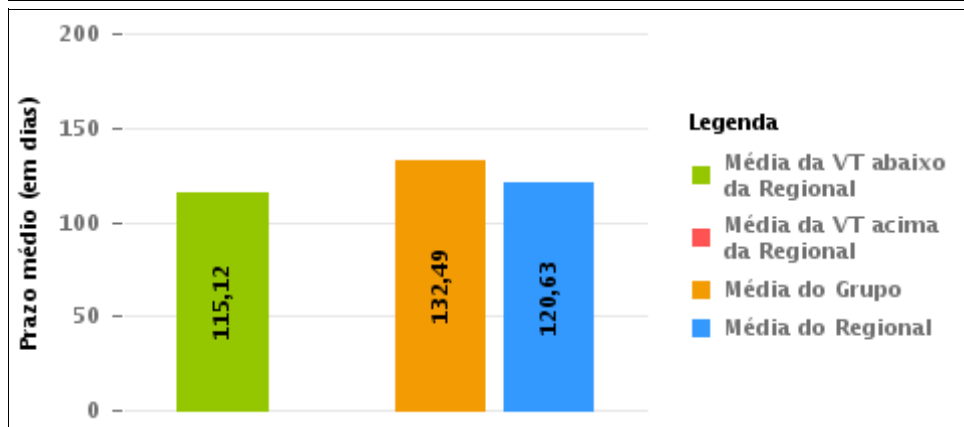
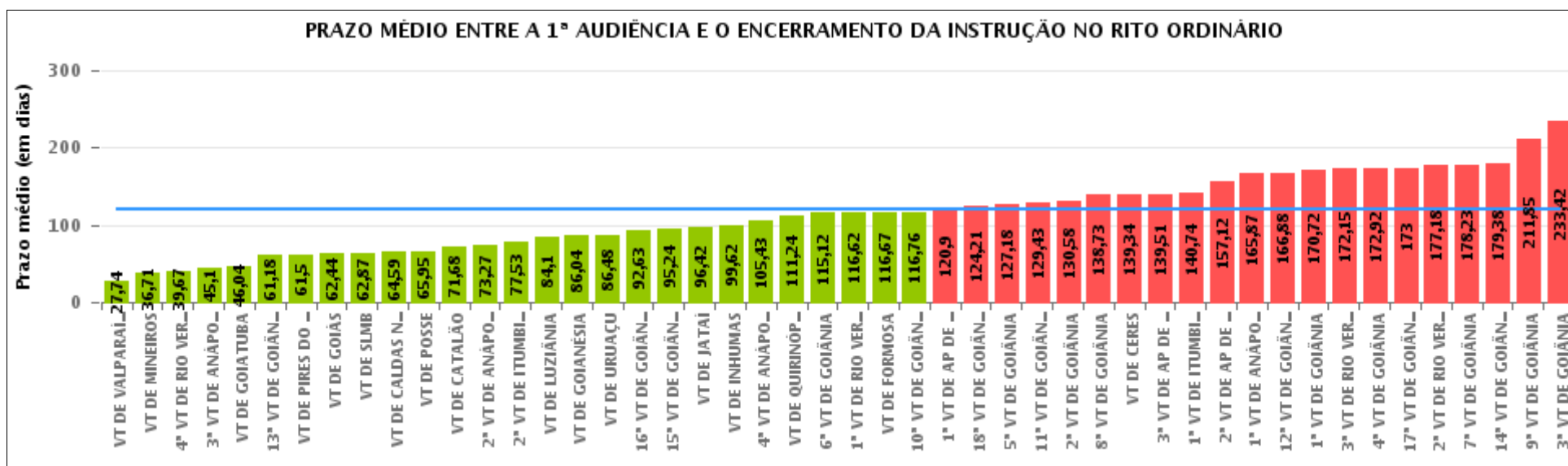
Para este exercício foram computados os processos até o mês de Dezembro/2016

Rito

■ ORDINÁRIO ■ SUMARÍSSIMO

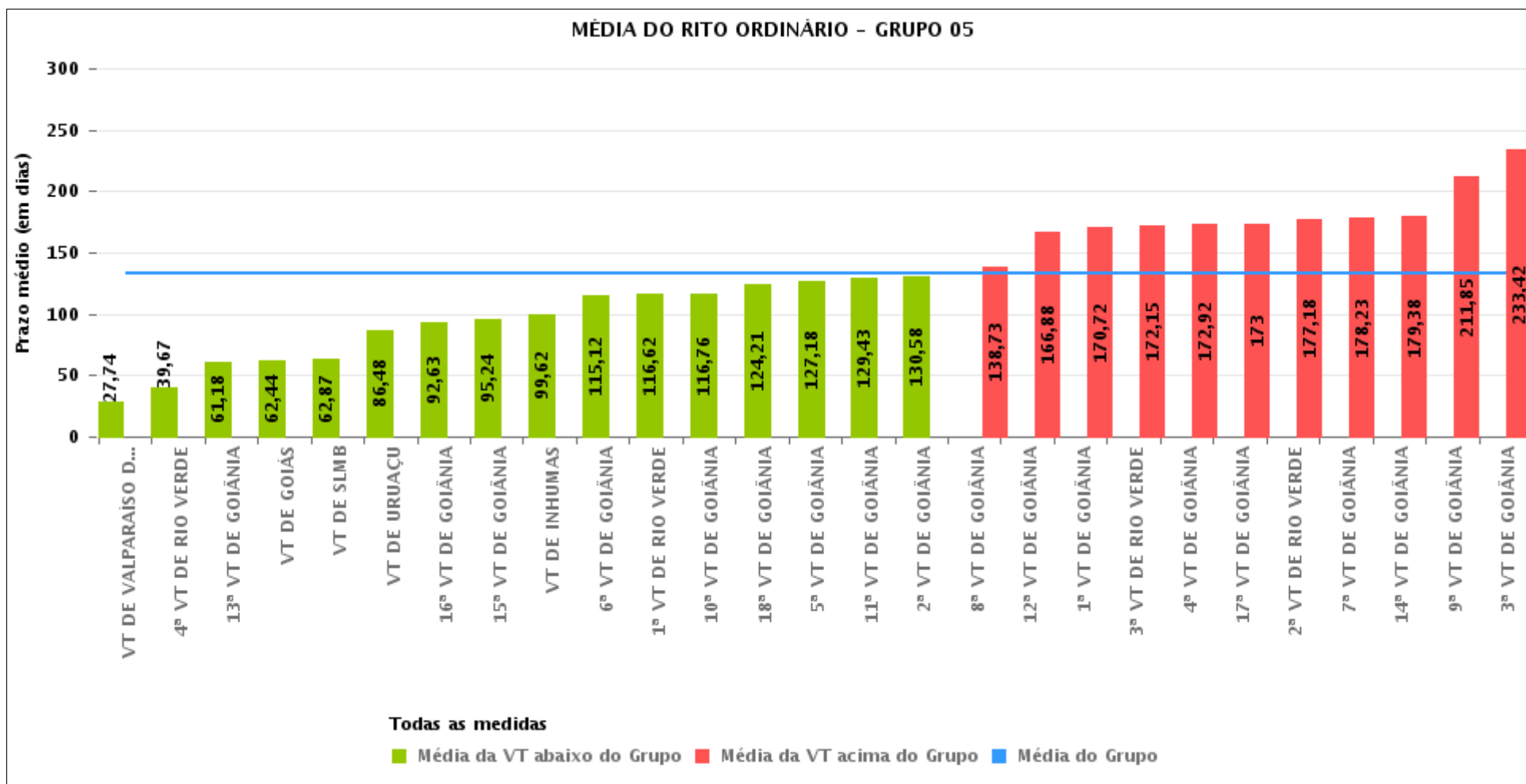
COMPARATIVO DO PRAZO MÉDIO ENTRE A 1ª AUDIÊNCIA E O ENCERRAMENTO DA INSTRUÇÃO - 6ª VARA DO TRABALHO DE GOIÂNIA

Data do encerramento da instrução entre 1/10/2016 e 31/10/2016 23:59:59



COMPARATIVO DO PRAZO MÉDIO ENTRE A 1ª AUDIÊNCIA E O ENCERRAMENTO DA INSTRUÇÃO ENTRE AS VARAS DO GRUPO

Data do encerramento da instrução entre 1/10/2016 e 31/10/2016 23:59:59





PRAZO MÉDIO ENTRE A 1ª AUDIÊNCIA E O ENCERRAMENTO DA INSTRUÇÃO POR GRUPO

Data do encerramento da instrução entre 1/10/2016 e 31/10/2016 23:59:59

Rito	Grupo	Qtd. Processos	Prazo Médio (dias)	Ranking
ORDINÁRIO	GRUPO 01	19	65,95	1°
	GRUPO 04	630	86,18	2°
	GRUPO 02	32	92,53	3°
	GRUPO 03	451	101,85	4°
	GRUPO 06	266	121,72	5°
	GRUPO 05	2.685	132,49	6°

<p>Legenda:</p> <p># Grupo 01 – Até 750 VT de Posse</p> <p># Grupo 02 – De 751 a 1000 VT de Formosa VT de Pires do Rio</p> <p># Grupo 03 – De 1001 a 1500 VT de Ceres 1ª VT de Anápolis 2ª VT de Anápolis 3ª VT de Anápolis 4ª VT de Anápolis VT de Caldas Novas</p>	<p># Grupo 04 – De 1501 a 2000 VT de Catalão VT de Goiatuba 1ª VT de Itumbiara 2ª VT de Itumbiara VT de Jataí VT de Luziânia VT de Mineiros VT de Quirinópolis</p> <p># Grupo 05 – De 2001 a 2500 1ª VT de Goiânia 2ª VT de Goiânia 3ª VT de Goiânia 4ª VT de Goiânia 5ª VT de Goiânia 6ª VT de Goiânia 7ª VT de Goiânia</p>	<p>8ª VT de Goiânia 9ª VT de Goiânia 10ª VT de Goiânia 11ª VT de Goiânia 12ª VT de Goiânia 13ª VT de Goiânia 14ª VT de Goiânia 15ª VT de Goiânia 16ª VT de Goiânia 17ª VT de Goiânia 18ª VT de Goiânia VT de Goiás VT de Inhumas 1ª VT de Rio Verde 2ª VT de Rio Verde 3ª VT de Rio Verde 4ª VT de Rio Verde VT de Uruaçu VT de São Luis de Montes Belos VT de Valparaíso de Goiás</p>	<p>#Grupo 06 – A partir de 2500 1ª VT de Aparecida de Goiânia 2ª VT de Aparecida de Goiânia 3ª VT de Aparecida de Goiânia VT de Goianésia</p>
--	--	--	---



PRAZO MÉDIO ENTRE A 1ª AUDIÊNCIA E O ENCERRAMENTO DA INSTRUÇÃO DE TODAS AS VARAS DO TRABALHO

Data do encerramento da instrução entre 1/10/2016 e 31/10/2016 23:59:59

ORDINÁRIO

Qtd. Processos	Prazo Médio (dias)
4.083	120,63

Vara do Trabalho	Qtd Processos	Prazo Médio	Ranking
VARA DO TRABALHO DE VALPARAÍSO DE GOIÁS	102	27,74	1°
VARA DO TRABALHO DE MINEIROS	49	36,71	2°
4ª VARA DO TRABALHO DE RIO VERDE	102	39,67	3°
3ª VARA DO TRABALHO DE ANÁPOLIS	67	45,1	4°
VARA DO TRABALHO DE GOIATUBA	90	46,04	5°
13ª VARA DO TRABALHO DE GOIÂNIA	72	61,18	6°
VARA DO TRABALHO DE PIRES DO RIO	14	61,5	7°
VARA DO TRABALHO DE GOIÁS	55	62,44	8°
VARA DO TRABALHO DE SÃO LUIS DE MONTES BELOS	110	62,87	9°
VARA DO TRABALHO DE CALDAS NOVAS	76	64,59	10°
VARA DO TRABALHO DE POSSE	19	65,95	11°
VARA DO TRABALHO DE CATALÃO	78	71,68	12°
2ª VARA DO TRABALHO DE ANÁPOLIS	85	73,27	13°
2ª VARA DO TRABALHO DE ITUMBIARA	53	77,53	14°
VARA DO TRABALHO DE LUZIÂNIA	92	84,1	15°
VARA DO TRABALHO DE GOIANÉSIA	70	86,04	16°
VARA DO TRABALHO DE URUAÇU	69	86,48	17°
16ª VARA DO TRABALHO DE GOIÂNIA	101	92,63	18°
15ª VARA DO TRABALHO DE GOIÂNIA	125	95,24	19°
VARA DO TRABALHO DE JATAÍ	73	96,42	20°
VARA DO TRABALHO DE INHUMAS	69	99,62	21°
4ª VARA DO TRABALHO DE ANÁPOLIS	63	105,43	22°
VARA DO TRABALHO DE QUIRINÓPOLIS	121	111,24	23°
6ª VARA DO TRABALHO DE GOIÂNIA	83	115,12	24°
1ª VARA DO TRABALHO DE RIO VERDE	167	116,62	25°
VARA DO TRABALHO DE FORMOSA	18	116,67	26°



PRAZO MÉDIO ENTRE A 1ª AUDIÊNCIA E O ENCERRAMENTO DA INSTRUÇÃO DE TODAS AS VARAS DO TRABALHO

ORDINÁRIO

Qtd. Processos	Prazo Médio (dias)
4.083	120,63

Vara do Trabalho	Qtd Processos	Prazo Médio	Ranking
10ª VARA DO TRABALHO DE GOIÂNIA	92	116,76	27º
1ª VARA DO TRABALHO DE APARECIDA DE GOIÂNIA	92	120,9	28º
18ª VARA DO TRABALHO DE GOIÂNIA	112	124,21	29º
5ª VARA DO TRABALHO DE GOIÂNIA	84	127,18	30º
11ª VARA DO TRABALHO DE GOIÂNIA	56	129,43	31º
2ª VARA DO TRABALHO DE GOIÂNIA	48	130,58	32º
8ª VARA DO TRABALHO DE GOIÂNIA	92	138,73	33º
VARA DO TRABALHO DE CERES	53	139,34	34º
3ª VARA DO TRABALHO DE APARECIDA DE GOIÂNIA	63	139,51	35º
1ª VARA DO TRABALHO DE ITUMBIARA	74	140,74	36º
2ª VARA DO TRABALHO DE APARECIDA DE GOIÂNIA	41	157,12	37º
1ª VARA DO TRABALHO DE ANÁPOLIS	107	165,87	38º
12ª VARA DO TRABALHO DE GOIÂNIA	129	166,88	39º
1ª VARA DO TRABALHO DE GOIÂNIA	93	170,72	40º
3ª VARA DO TRABALHO DE RIO VERDE	120	172,15	41º
4ª VARA DO TRABALHO DE GOIÂNIA	118	172,92	42º
17ª VARA DO TRABALHO DE GOIÂNIA	81	173	43º
2ª VARA DO TRABALHO DE RIO VERDE	129	177,18	44º
7ª VARA DO TRABALHO DE GOIÂNIA	115	178,23	45º
14ª VARA DO TRABALHO DE GOIÂNIA	153	179,38	46º
9ª VARA DO TRABALHO DE GOIÂNIA	115	211,85	47º
3ª VARA DO TRABALHO DE GOIÂNIA	93	233,42	48º



PRAZO MÉDIO ENTRE A 1ª AUDIÊNCIA E O ENCERRAMENTO DA INSTRUÇÃO - 6ª VARA DO TRABALHO DE GOIÂNIA

Data do encerramento da instrução entre 1/10/2016 e 31/10/2016 23:59:59

6ª VARA DO TRABALHO DE GOIÂNIA

ORDINÁRIO

Qtd	Prazo Médio
83	115,12

Nr. Processo	1ª Aud.	nc. Instruçã	Prazo
ACum - 0010509-93.2016.5.18.0004	14/07/16	20/10/16	98
ConPag - 0010683-96.2016.5.18.0006	16/05/16	05/10/16	142
ConPag - 0011708-47.2016.5.18.0006	07/10/16	07/10/16	0
RTAlç - 0011599-33.2016.5.18.0006	21/09/16	20/10/16	29
RTAlç - 0011688-56.2016.5.18.0006	05/10/16	05/10/16	0
RTAlç - 0011691-11.2016.5.18.0006	05/10/16	05/10/16	0
RTAlç - 0011712-84.2016.5.18.0006	10/10/16	10/10/16	0
RTAlç - 0011715-39.2016.5.18.0006	10/10/16	10/10/16	0
RTAlç - 0011751-81.2016.5.18.0006	17/10/16	17/10/16	0
RTAlç - 0011830-60.2016.5.18.0006	19/10/16	19/10/16	0
RTOrd - 0010063-84.2016.5.18.0006	14/03/16	11/10/16	211
RTOrd - 0010203-21.2016.5.18.0006	09/04/16	03/10/16	177
RTOrd - 0010408-84.2015.5.18.0006	24/04/15	26/10/16	551
RTOrd - 0010413-72.2016.5.18.0006	05/05/16	13/10/16	161
RTOrd - 0010484-93.2015.5.18.0011	01/10/15	20/10/16	385
RTOrd - 0010502-95.2016.5.18.0006	22/08/16	14/10/16	53
RTOrd - 0010516-79.2016.5.18.0006	16/05/16	14/10/16	151
RTOrd - 0010550-54.2016.5.18.0006	02/06/16	07/10/16	127
RTOrd - 0010580-89.2016.5.18.0006	07/06/16	17/10/16	132
RTOrd - 0010655-31.2016.5.18.0006	08/06/16	25/10/16	139
RTOrd - 0010655-38.2015.5.18.0015	21/09/15	20/10/16	395
RTOrd - 0010665-75.2016.5.18.0006	06/06/16	05/10/16	121

Legenda:

1ª Aud.: Data da primeira audiência que ocorrer, Inicial ou UNA;

Enc. da Instrução: Data da conclusão para proferir sentença;

Prazo: Quantidade de dias decorridos da 1ª aud. até o encerramento da instrução.



**PRAZO MÉDIO ENTRE A 1ª AUDIÊNCIA E O
ENCERRAMENTO DA INSTRUÇÃO - 6ª VARA DO
TRABALHO DE GOIÂNIA**

6ª VARA DO TRABALHO DE GOIÂNIA

ORDINÁRIO

Qtd	Prazo Médio
83	115,12

Nr. Processo	1ª Aud.	nc. Instruçã	Prazo
RTOrd - 0010695-47.2015.5.18.0006	08/06/15	13/10/16	493
RTOrd - 0010696-95.2016.5.18.0006	24/05/16	19/10/16	148
RTOrd - 0010705-57.2016.5.18.0006	10/06/16	18/10/16	130
RTOrd - 0010740-17.2016.5.18.0006	15/06/16	25/10/16	132
RTOrd - 0010762-75.2016.5.18.0006	14/06/16	27/10/16	135
RTOrd - 0010766-15.2016.5.18.0006	14/06/16	11/10/16	119
RTOrd - 0010772-22.2016.5.18.0006	15/06/16	18/10/16	125
RTOrd - 0010800-87.2016.5.18.0006	20/06/16	19/10/16	121
RTOrd - 0010859-75.2016.5.18.0006	03/07/16	19/10/16	108
RTOrd - 0010900-13.2014.5.18.0006	18/07/14	05/10/16	810
RTOrd - 0010906-49.2016.5.18.0006	22/06/16	06/10/16	106
RTOrd - 0010920-33.2016.5.18.0006	30/06/16	04/10/16	96
RTOrd - 0010931-62.2016.5.18.0006	30/06/16	06/10/16	98
RTOrd - 0010940-24.2016.5.18.0006	03/07/16	14/10/16	103
RTOrd - 0011013-93.2016.5.18.0006	13/07/16	19/10/16	98
RTOrd - 0011022-55.2016.5.18.0006	05/07/16	18/10/16	105
RTOrd - 0011036-39.2016.5.18.0006	15/07/16	13/10/16	90
RTOrd - 0011039-91.2016.5.18.0006	22/07/16	20/10/16	90
RTOrd - 0011042-46.2016.5.18.0006	18/07/16	27/10/16	101
RTOrd - 0011069-77.2016.5.18.0281	01/08/16	21/10/16	81
RTOrd - 0011075-36.2016.5.18.0006	26/07/16	13/10/16	79
RTOrd - 0011076-21.2016.5.18.0006	27/07/16	26/10/16	91
RTOrd - 0011077-06.2016.5.18.0006	27/07/16	26/10/16	91
RTOrd - 0011101-68.2015.5.18.0006	11/08/15	18/10/16	434
RTOrd - 0011118-70.2016.5.18.0006	03/08/16	04/10/16	62

Legenda:

1ª Aud.: Data da primeira audiência que ocorrer, Inicial ou UNA;

Enc. da Instrução: Data da conclusão para proferir sentença;

Prazo: Quantidade de dias decorridos da 1ª aud. até o encerramento da instrução.



PRAZO MÉDIO ENTRE A 1ª AUDIÊNCIA E O ENCERRAMENTO DA INSTRUÇÃO - 6ª VARA DO TRABALHO DE GOIÂNIA

6ª VARA DO TRABALHO DE GOIÂNIA

ORDINÁRIO

Qtd	Prazo Médio
83	115,12

Nr. Processo	1ª Aud.	nc. Instruça	Prazo
RTOrd - 0011142-35.2015.5.18.0006	20/08/15	04/10/16	411
RTOrd - 0011201-86.2016.5.18.0006	18/08/16	18/10/16	61
RTOrd - 0011244-23.2016.5.18.0006	09/09/16	18/10/16	39
RTOrd - 0011260-74.2016.5.18.0006	29/08/16	04/10/16	36
RTOrd - 0011280-65.2016.5.18.0006	02/09/16	04/10/16	32
RTOrd - 0011286-72.2016.5.18.0006	16/09/16	20/10/16	34
RTOrd - 0011306-63.2016.5.18.0006	20/09/16	25/10/16	35
RTOrd - 0011366-36.2016.5.18.0006	29/09/16	25/10/16	26
RTOrd - 0011404-48.2016.5.18.0006	14/09/16	11/10/16	27
RTOrd - 0011428-76.2016.5.18.0006	05/10/16	05/10/16	0
RTOrd - 0011443-45.2016.5.18.0006	18/10/16	18/10/16	0
RTOrd - 0011498-93.2016.5.18.0006	28/09/16	10/10/16	12
RTOrd - 0011527-46.2016.5.18.0006	04/10/16	13/10/16	9
RTOrd - 0011539-60.2016.5.18.0006	04/10/16	27/10/16	23
RTOrd - 0011540-45.2016.5.18.0006	04/10/16	04/10/16	0
RTOrd - 0011541-30.2016.5.18.0006	05/10/16	05/10/16	0
RTOrd - 0011548-22.2016.5.18.0006	06/10/16	06/10/16	0
RTOrd - 0011559-51.2016.5.18.0006	07/10/16	07/10/16	0
RTOrd - 0011562-06.2016.5.18.0006	07/10/16	10/10/16	3
RTOrd - 0011568-13.2016.5.18.0006	13/10/16	13/10/16	0
RTOrd - 0011582-94.2016.5.18.0006	14/10/16	14/10/16	0
RTOrd - 0011585-49.2016.5.18.0006	14/10/16	14/10/16	0
RTOrd - 0011587-19.2016.5.18.0006	10/10/16	10/10/16	0
RTOrd - 0011588-04.2016.5.18.0006	17/10/16	17/10/16	0
RTOrd - 0011596-78.2016.5.18.0006	19/10/16	19/10/16	0

Legenda:

1ª Aud.: Data da primeira audiência que ocorrer, Inicial ou UNA;

Enc. da Instrução: Data da conclusão para proferir sentença;

Prazo: Quantidade de dias decorridos da 1ª aud. até o encerramento da instrução.



**PRAZO MÉDIO ENTRE A 1ª AUDIÊNCIA E O
ENCERRAMENTO DA INSTRUÇÃO - 6ª VARA DO
TRABALHO DE GOIÂNIA**

6ª VARA DO TRABALHO DE GOIÂNIA

ORDINÁRIO

Qtd	Prazo Médio
83	115,12

Nr. Processo	1ª Aud.	nc. Instruçã	Prazo
RTOOrd - 0011618-39.2016.5.18.0006	20/10/16	20/10/16	0
RTOOrd - 0011637-45.2016.5.18.0006	25/10/16	25/10/16	0
RTOOrd - 0011640-97.2016.5.18.0006	25/10/16	25/10/16	0
RTOOrd - 0011653-96.2016.5.18.0006	26/10/16	26/10/16	0
RTOOrd - 0011654-81.2016.5.18.0006	26/10/16	26/10/16	0
RTOOrd - 0011808-36.2015.5.18.0006	21/01/16	06/10/16	259
RTOOrd - 0011837-86.2015.5.18.0006	18/12/15	18/10/16	305
RTOOrd - 0011925-46.2014.5.18.0011	24/02/15	27/10/16	611
RTOOrd - 0012030-04.2015.5.18.0006	18/02/16	05/10/16	230
RTOOrd - 0012126-19.2015.5.18.0006	07/03/16	21/10/16	228
RTOOrd - 0012167-50.2015.5.18.0017	21/01/16	03/10/16	256

Legenda:

1ª Aud.: Data da primeira audiência que ocorrer, Inicial ou UNA;

Enc. da Instrução: Data da conclusão para proferir sentença;

Prazo: Quantidade de dias decorridos da 1ª aud. até o encerramento da instrução.



PRAZO MÉDIO ENTRE A 1ª AUDIÊNCIA E O ENCERRAMENTO DA INSTRUÇÃO - 6ª VARA DO TRABALHO DE GOIÂNIA

Data do encerramento da instrução entre 1/10/2016 e 31/10/2016 23:59:59

Sem magistrado

ORDINÁRIO

Qtd	Prazo Médio
83	115,12

Nr. Processo	1ª Aud.	Enc. Instrução.	Prazo
ACum - 0010509-93.2016.5.18.0004	14/07/16	20/10/16	98
ConPag - 0010683-96.2016.5.18.0006	16/05/16	05/10/16	142
ConPag - 0011708-47.2016.5.18.0006	07/10/16	07/10/16	0
RTAlç - 0011599-33.2016.5.18.0006	21/09/16	20/10/16	29
RTAlç - 0011688-56.2016.5.18.0006	05/10/16	05/10/16	0
RTAlç - 0011691-11.2016.5.18.0006	05/10/16	05/10/16	0
RTAlç - 0011712-84.2016.5.18.0006	10/10/16	10/10/16	0
RTAlç - 0011715-39.2016.5.18.0006	10/10/16	10/10/16	0
RTAlç - 0011751-81.2016.5.18.0006	17/10/16	17/10/16	0
RTAlç - 0011830-60.2016.5.18.0006	19/10/16	19/10/16	0
RTOrd - 0010063-84.2016.5.18.0006	14/03/16	11/10/16	211
RTOrd - 0010203-21.2016.5.18.0006	09/04/16	03/10/16	177
RTOrd - 0010408-84.2015.5.18.0006	24/04/15	26/10/16	551
RTOrd - 0010413-72.2016.5.18.0006	05/05/16	13/10/16	161
RTOrd - 0010484-93.2015.5.18.0011	01/10/15	20/10/16	385
RTOrd - 0010502-95.2016.5.18.0006	22/08/16	14/10/16	53
RTOrd - 0010516-79.2016.5.18.0006	16/05/16	14/10/16	151
RTOrd - 0010550-54.2016.5.18.0006	02/06/16	07/10/16	127
RTOrd - 0010580-89.2016.5.18.0006	07/06/16	17/10/16	132
RTOrd - 0010655-31.2016.5.18.0006	08/06/16	25/10/16	139
RTOrd - 0010655-38.2015.5.18.0015	21/09/15	20/10/16	395

Legenda:

1ª Aud.: Data da primeira audiência que ocorrer, Inicial ou UNA;

Enc. da Instrução: Data da conclusão para proferir sentença;

Prazo: Quantidade de dias decorridos da 1ª aud. até o encerramento da instrução.



PRAZO MÉDIO ENTRE A 1ª AUDIÊNCIA E O ENCERRAMENTO DA INSTRUÇÃO - 6ª VARA DO TRABALHO DE GOIÂNIA

Sem magistrado

ORDINÁRIO

Qtd	Prazo Médio
83	115,12

Nr. Processo	1ª Aud.	Enc. Instrução.	Prazo
RTOrd - 0010665-75.2016.5.18.0006	06/06/16	05/10/16	121
RTOrd - 0010695-47.2015.5.18.0006	08/06/15	13/10/16	493
RTOrd - 0010696-95.2016.5.18.0006	24/05/16	19/10/16	148
RTOrd - 0010705-57.2016.5.18.0006	10/06/16	18/10/16	130
RTOrd - 0010740-17.2016.5.18.0006	15/06/16	25/10/16	132
RTOrd - 0010762-75.2016.5.18.0006	14/06/16	27/10/16	135
RTOrd - 0010766-15.2016.5.18.0006	14/06/16	11/10/16	119
RTOrd - 0010772-22.2016.5.18.0006	15/06/16	18/10/16	125
RTOrd - 0010800-87.2016.5.18.0006	20/06/16	19/10/16	121
RTOrd - 0010859-75.2016.5.18.0006	03/07/16	19/10/16	108
RTOrd - 0010900-13.2014.5.18.0006	18/07/14	05/10/16	810
RTOrd - 0010906-49.2016.5.18.0006	22/06/16	06/10/16	106
RTOrd - 0010920-33.2016.5.18.0006	30/06/16	04/10/16	96
RTOrd - 0010931-62.2016.5.18.0006	30/06/16	06/10/16	98
RTOrd - 0010940-24.2016.5.18.0006	03/07/16	14/10/16	103
RTOrd - 0011013-93.2016.5.18.0006	13/07/16	19/10/16	98
RTOrd - 0011022-55.2016.5.18.0006	05/07/16	18/10/16	105
RTOrd - 0011036-39.2016.5.18.0006	15/07/16	13/10/16	90
RTOrd - 0011039-91.2016.5.18.0006	22/07/16	20/10/16	90
RTOrd - 0011042-46.2016.5.18.0006	18/07/16	27/10/16	101
RTOrd - 0011069-77.2016.5.18.0281	01/08/16	21/10/16	81
RTOrd - 0011075-36.2016.5.18.0006	26/07/16	13/10/16	79
RTOrd - 0011076-21.2016.5.18.0006	27/07/16	26/10/16	91
RTOrd - 0011077-06.2016.5.18.0006	27/07/16	26/10/16	91

Legenda:
1ª Aud.: Data da primeira audiência que ocorrer, Inicial ou UNA;
Enc. da Instrução: Data da conclusão para proferir sentença;
Prazo: Quantidade de dias decorridos da 1ª aud. até o encerramento da instrução.



PRAZO MÉDIO ENTRE A 1ª AUDIÊNCIA E O ENCERRAMENTO DA INSTRUÇÃO - 6ª VARA DO TRABALHO DE GOIÂNIA

Sem magistrado

ORDINÁRIO

Qtd	Prazo Médio
83	115,12

Nr. Processo	1ª Aud.	Enc. Instrução.	Prazo
RTOrd - 0011101-68.2015.5.18.0006	11/08/15	18/10/16	434
RTOrd - 0011118-70.2016.5.18.0006	03/08/16	04/10/16	62
RTOrd - 0011142-35.2015.5.18.0006	20/08/15	04/10/16	411
RTOrd - 0011201-86.2016.5.18.0006	18/08/16	18/10/16	61
RTOrd - 0011244-23.2016.5.18.0006	09/09/16	18/10/16	39
RTOrd - 0011260-74.2016.5.18.0006	29/08/16	04/10/16	36
RTOrd - 0011280-65.2016.5.18.0006	02/09/16	04/10/16	32
RTOrd - 0011286-72.2016.5.18.0006	16/09/16	20/10/16	34
RTOrd - 0011306-63.2016.5.18.0006	20/09/16	25/10/16	35
RTOrd - 0011366-36.2016.5.18.0006	29/09/16	25/10/16	26
RTOrd - 0011404-48.2016.5.18.0006	14/09/16	11/10/16	27
RTOrd - 0011428-76.2016.5.18.0006	05/10/16	05/10/16	0
RTOrd - 0011443-45.2016.5.18.0006	18/10/16	18/10/16	0
RTOrd - 0011498-93.2016.5.18.0006	28/09/16	10/10/16	12
RTOrd - 0011527-46.2016.5.18.0006	04/10/16	13/10/16	9
RTOrd - 0011539-60.2016.5.18.0006	04/10/16	27/10/16	23
RTOrd - 0011540-45.2016.5.18.0006	04/10/16	04/10/16	0
RTOrd - 0011541-30.2016.5.18.0006	05/10/16	05/10/16	0
RTOrd - 0011548-22.2016.5.18.0006	06/10/16	06/10/16	0
RTOrd - 0011559-51.2016.5.18.0006	07/10/16	07/10/16	0
RTOrd - 0011562-06.2016.5.18.0006	07/10/16	10/10/16	3
RTOrd - 0011568-13.2016.5.18.0006	13/10/16	13/10/16	0
RTOrd - 0011582-94.2016.5.18.0006	14/10/16	14/10/16	0
RTOrd - 0011585-49.2016.5.18.0006	14/10/16	14/10/16	0

Legenda:
1ª Aud.: Data da primeira audiência que ocorrer, Inicial ou UNA;
Enc. da Instrução: Data da conclusão para proferir sentença;
Prazo: Quantidade de dias decorridos da 1ª aud. até o encerramento da instrução.



PRAZO MÉDIO ENTRE A 1ª AUDIÊNCIA E O ENCERRAMENTO DA INSTRUÇÃO - 6ª VARA DO TRABALHO DE GOIÂNIA

Sem magistrado

ORDINÁRIO

Qtd	Prazo Médio
83	115,12

Nr. Processo	1ª Aud.	Enc. Instrução.	Prazo
RTOrd - 0011587-19.2016.5.18.0006	10/10/16	10/10/16	0
RTOrd - 0011588-04.2016.5.18.0006	17/10/16	17/10/16	0
RTOrd - 0011596-78.2016.5.18.0006	19/10/16	19/10/16	0
RTOrd - 0011618-39.2016.5.18.0006	20/10/16	20/10/16	0
RTOrd - 0011637-45.2016.5.18.0006	25/10/16	25/10/16	0
RTOrd - 0011640-97.2016.5.18.0006	25/10/16	25/10/16	0
RTOrd - 0011653-96.2016.5.18.0006	26/10/16	26/10/16	0
RTOrd - 0011654-81.2016.5.18.0006	26/10/16	26/10/16	0
RTOrd - 0011808-36.2015.5.18.0006	21/01/16	06/10/16	259
RTOrd - 0011837-86.2015.5.18.0006	18/12/15	18/10/16	305
RTOrd - 0011925-46.2014.5.18.0011	24/02/15	27/10/16	611
RTOrd - 0012030-04.2015.5.18.0006	18/02/16	05/10/16	230
RTOrd - 0012126-19.2015.5.18.0006	07/03/16	21/10/16	228
RTOrd - 0012167-50.2015.5.18.0017	21/01/16	03/10/16	256

Legenda:

1ª Aud.: Data da primeira audiência que ocorrer, Inicial ou UNA;

Enc. da Instrução: Data da conclusão para proferir sentença;

Prazo: Quantidade de dias decorridos da 1ª aud. até o encerramento da instrução.