

## Conceituação

Tema	Prazos Processuais
<b>Relatórios</b>	Evolução Histórica Comparativo por VT Comparativo por Grupo Por Grupo Por VT Por Processo Por Magistrado
<b>Resumo</b>	Apresenta o prazo médio entre a realização da primeira audiência e o encerramento da instrução.
<b>Descrição</b>	O prazo médio é obtido calculando-se a quantidade de dias decorridos entre a data da primeira audiência e a data do encerramento da instrução. Os dados são extraídos baseando-se nos seguintes itens do e-Gestão:  265 e 90265 - Da realização da primeira audiência até o encerramento da instrução processual na fase de conhecimento – rito sumaríssimo;  266 e 90266 – Da realização da primeira audiência até o encerramento da instrução processual na fase de conhecimento – exceto rito sumaríssimo (ordinário)
<b>Origem da informação</b>	e-Gestão
<b>Critérios e transformações</b>	Coletado do e-Gestão, consolidado, otimizado e classificado para análise.
<b>Análises possíveis</b>	Prazo médio entre a realização da primeira audiência e o encerramento da instrução processual na fase de conhecimento, detalhado de forma Geral, Por grupo, por VT, Por Processo e Por Magistrado.

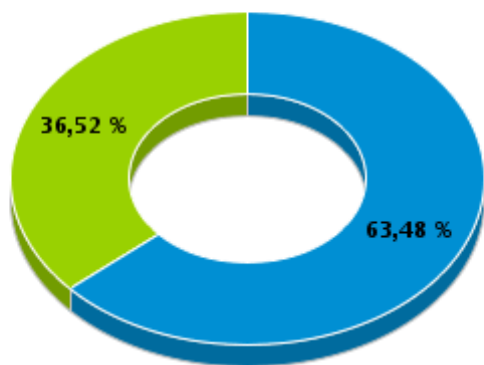


## EVOLUÇÃO HISTÓRICA DOS PRAZOS PROCESSUAIS ENTRE A 1ª AUDIÊNCIA E O ENCERRAMENTO DA INSTRUÇÃO - VARA DO TRABALHO DE JATAÍ

Data do encerramento da instrução entre 1/10/2016 e 31/10/2016 23:59:59

Rito	Qtd	Prazo Médio
ORDINÁRIO	73	96,42
SUMARÍSSIMO	42	102,24
<b>Total/Média</b>	<b>115</b>	<b>98,55</b>

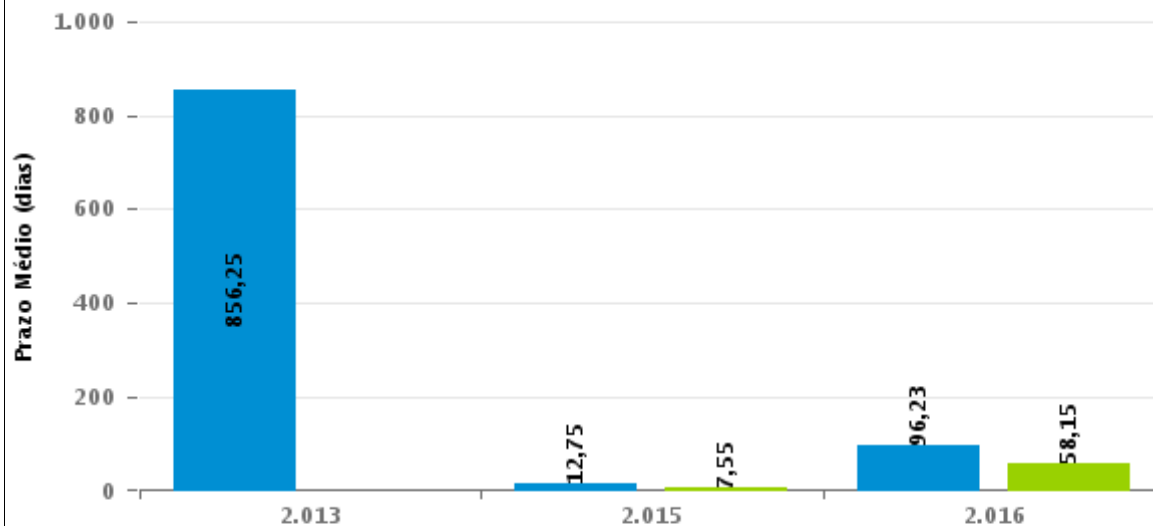
Percentual de Processos por Rito



Rito

■ ORDINÁRIO ■ SUMARÍSSIMO

Prazo Médio por Rito



Para este exercício foram computados os processos até o mês de Dezembro/2016

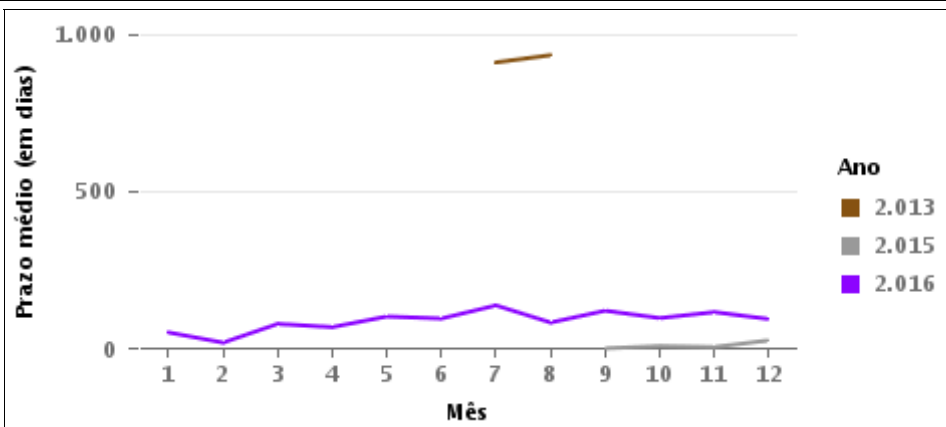
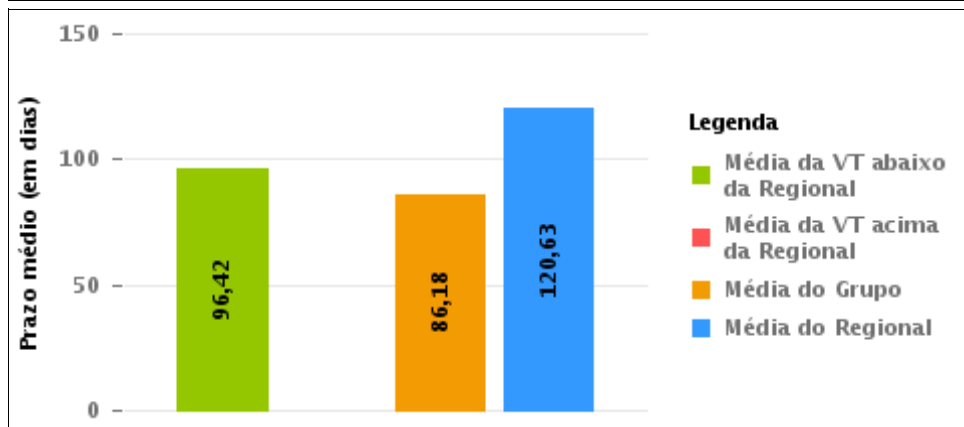
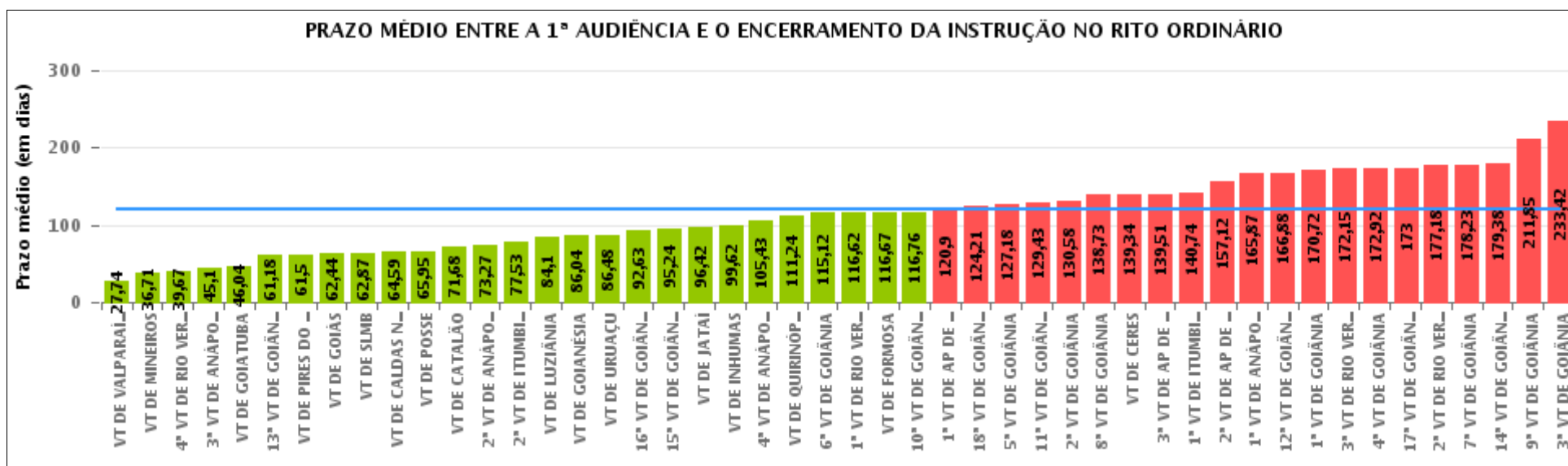
Rito

■ ORDINÁRIO ■ SUMARÍSSIMO



## COMPARATIVO DO PRAZO MÉDIO ENTRE A 1ª AUDIÊNCIA E O ENCERRAMENTO DA INSTRUÇÃO - VARA DO TRABALHO DE JATAÍ

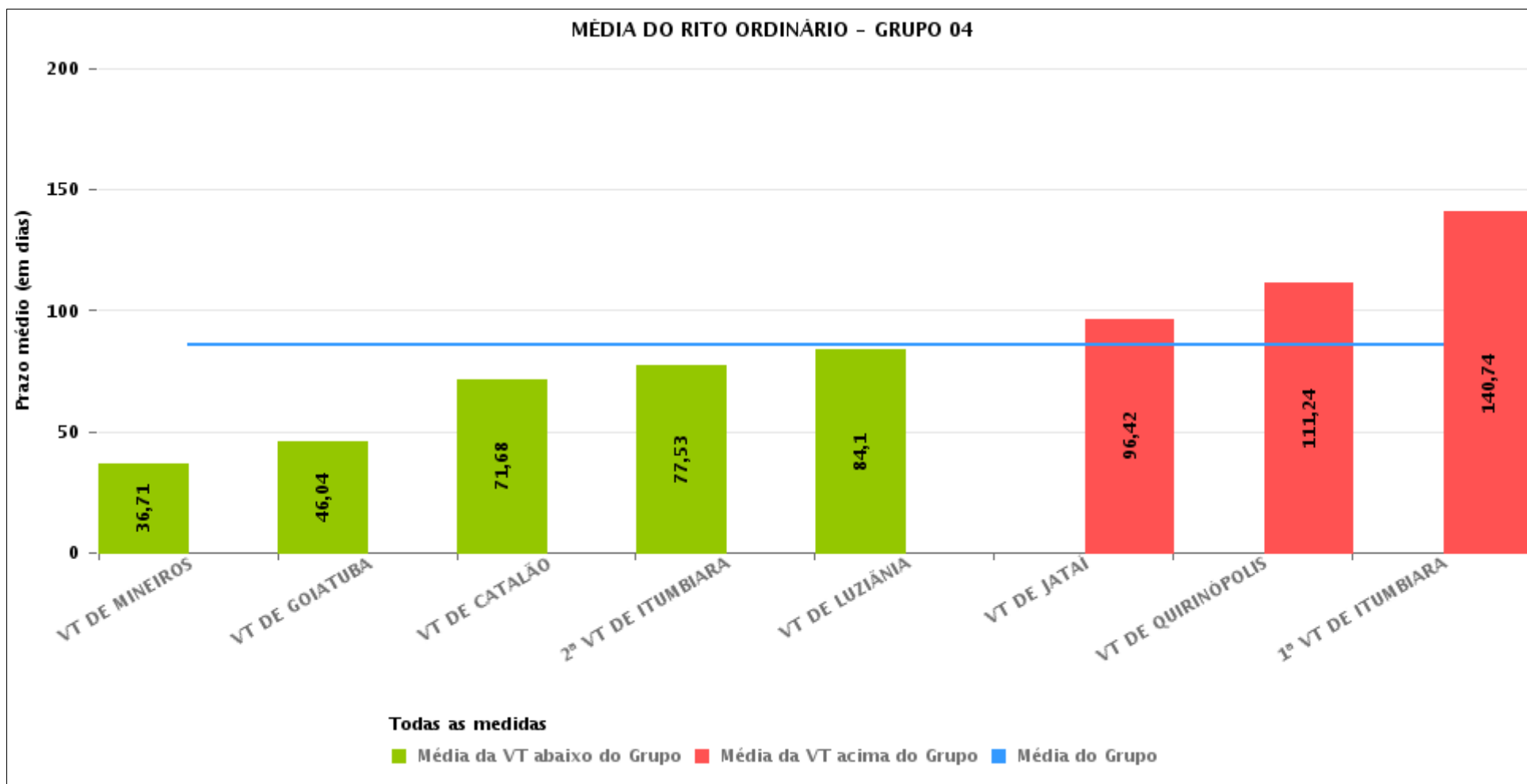
Data do encerramento da instrução entre 1/10/2016 e 31/10/2016 23:59:59





## COMPARATIVO DO PRAZO MÉDIO ENTRE A 1ª AUDIÊNCIA E O ENCERRAMENTO DA INSTRUÇÃO ENTRE AS VARAS DO GRUPO

Data do encerramento da instrução entre 1/10/2016 e 31/10/2016 23:59:59





## PRAZO MÉDIO ENTRE A 1ª AUDIÊNCIA E O ENCERRAMENTO DA INSTRUÇÃO POR GRUPO

Data do encerramento da instrução entre 1/10/2016 e 31/10/2016 23:59:59

Rito	Grupo	Qtd. Processos	Prazo Médio (dias)	Ranking
ORDINÁRIO	GRUPO 01	19	65,95	1°
	GRUPO 04	630	86,18	2°
	GRUPO 02	32	92,53	3°
	GRUPO 03	451	101,85	4°
	GRUPO 06	266	121,72	5°
	GRUPO 05	2.685	132,49	6°

Legenda:	# Grupo 04 – De 1501 a 2000 VT de Catalão VT de Goiatuba 1ª VT de Itumbiara 2ª VT de Itumbiara VT de Jataí VT de Luziânia VT de Mineiros VT de Quirinópolis	8ª VT de Goiânia 9ª VT de Goiânia 10ª VT de Goiânia 11ª VT de Goiânia 12ª VT de Goiânia 13ª VT de Goiânia 14ª VT de Goiânia 15ª VT de Goiânia 16ª VT de Goiânia 17ª VT de Goiânia 18ª VT de Goiânia VT de Goiás VT de Inhumas 1ª VT de Rio Verde 2ª VT de Rio Verde 3ª VT de Rio Verde 4ª VT de Rio Verde VT de Uruaçu VT de São Luis de Montes Belos VT de Valparaíso de Goiás	#Grupo 06 – A partir de 2500 1ª VT de Aparecida de Goiânia 2ª VT de Aparecida de Goiânia 3ª VT de Aparecida de Goiânia VT de Goianésia
# Grupo 01 – Até 750 VT de Posse			
# Grupo 02 – De 751 a 1000 VT de Formosa VT de Pires do Rio			
# Grupo 03 – De 1001 a 1500 VT de Ceres 1ª VT de Anápolis 2ª VT de Anápolis 3ª VT de Anápolis 4ª VT de Anápolis VT de Caldas Novas	# Grupo 05 – De 2001 a 2500 1ª VT de Goiânia 2ª VT de Goiânia 3ª VT de Goiânia 4ª VT de Goiânia 5ª VT de Goiânia 6ª VT de Goiânia 7ª VT de Goiânia		



## PRAZO MÉDIO ENTRE A 1ª AUDIÊNCIA E O ENCERRAMENTO DA INSTRUÇÃO DE TODAS AS VARAS DO TRABALHO

Data do encerramento da instrução entre 1/10/2016 e 31/10/2016 23:59:59

### ORDINÁRIO

Qtd. Processos	Prazo Médio (dias)
4.083	120,63

Vara do Trabalho	Qtd Processos	Prazo Médio	Ranking
VARA DO TRABALHO DE VALPARAÍSO DE GOIÁS	102	27,74	1°
VARA DO TRABALHO DE MINEIROS	49	36,71	2°
4ª VARA DO TRABALHO DE RIO VERDE	102	39,67	3°
3ª VARA DO TRABALHO DE ANÁPOLIS	67	45,1	4°
VARA DO TRABALHO DE GOIATUBA	90	46,04	5°
13ª VARA DO TRABALHO DE GOIÂNIA	72	61,18	6°
VARA DO TRABALHO DE PIRES DO RIO	14	61,5	7°
VARA DO TRABALHO DE GOIÁS	55	62,44	8°
VARA DO TRABALHO DE SÃO LUIS DE MONTES BELOS	110	62,87	9°
VARA DO TRABALHO DE CALDAS NOVAS	76	64,59	10°
VARA DO TRABALHO DE POSSE	19	65,95	11°
VARA DO TRABALHO DE CATALÃO	78	71,68	12°
2ª VARA DO TRABALHO DE ANÁPOLIS	85	73,27	13°
2ª VARA DO TRABALHO DE ITUMBIARA	53	77,53	14°
VARA DO TRABALHO DE LUZIÂNIA	92	84,1	15°
VARA DO TRABALHO DE GOIANÉSIA	70	86,04	16°
VARA DO TRABALHO DE URUAÇU	69	86,48	17°
16ª VARA DO TRABALHO DE GOIÂNIA	101	92,63	18°
15ª VARA DO TRABALHO DE GOIÂNIA	125	95,24	19°
VARA DO TRABALHO DE JATAÍ	73	96,42	20°
VARA DO TRABALHO DE INHUMAS	69	99,62	21°
4ª VARA DO TRABALHO DE ANÁPOLIS	63	105,43	22°
VARA DO TRABALHO DE QUIRINÓPOLIS	121	111,24	23°
6ª VARA DO TRABALHO DE GOIÂNIA	83	115,12	24°
1ª VARA DO TRABALHO DE RIO VERDE	167	116,62	25°
VARA DO TRABALHO DE FORMOSA	18	116,67	26°



## PRAZO MÉDIO ENTRE A 1ª AUDIÊNCIA E O ENCERRAMENTO DA INSTRUÇÃO DE TODAS AS VARAS DO TRABALHO

### ORDINÁRIO

Qtd. Processos	Prazo Médio (dias)
4.083	120,63

Vara do Trabalho	Qtd Processos	Prazo Médio	Ranking
10ª VARA DO TRABALHO DE GOIÂNIA	92	116,76	27º
1ª VARA DO TRABALHO DE APARECIDA DE GOIÂNIA	92	120,9	28º
18ª VARA DO TRABALHO DE GOIÂNIA	112	124,21	29º
5ª VARA DO TRABALHO DE GOIÂNIA	84	127,18	30º
11ª VARA DO TRABALHO DE GOIÂNIA	56	129,43	31º
2ª VARA DO TRABALHO DE GOIÂNIA	48	130,58	32º
8ª VARA DO TRABALHO DE GOIÂNIA	92	138,73	33º
VARA DO TRABALHO DE CERES	53	139,34	34º
3ª VARA DO TRABALHO DE APARECIDA DE GOIÂNIA	63	139,51	35º
1ª VARA DO TRABALHO DE ITUMBIARA	74	140,74	36º
2ª VARA DO TRABALHO DE APARECIDA DE GOIÂNIA	41	157,12	37º
1ª VARA DO TRABALHO DE ANÁPOLIS	107	165,87	38º
12ª VARA DO TRABALHO DE GOIÂNIA	129	166,88	39º
1ª VARA DO TRABALHO DE GOIÂNIA	93	170,72	40º
3ª VARA DO TRABALHO DE RIO VERDE	120	172,15	41º
4ª VARA DO TRABALHO DE GOIÂNIA	118	172,92	42º
17ª VARA DO TRABALHO DE GOIÂNIA	81	173	43º
2ª VARA DO TRABALHO DE RIO VERDE	129	177,18	44º
7ª VARA DO TRABALHO DE GOIÂNIA	115	178,23	45º
14ª VARA DO TRABALHO DE GOIÂNIA	153	179,38	46º
9ª VARA DO TRABALHO DE GOIÂNIA	115	211,85	47º
3ª VARA DO TRABALHO DE GOIÂNIA	93	233,42	48º



## PRAZO MÉDIO ENTRE A 1ª AUDIÊNCIA E O ENCERRAMENTO DA INSTRUÇÃO - VARA DO TRABALHO DE JATAÍ

Data do encerramento da instrução entre 1/10/2016 e 31/10/2016 23:59:59

### VARA DO TRABALHO DE JATAÍ

#### ORDINÁRIO

Qtd	Prazo Médio
73	96,42

Nr. Processo	1ª Aud.	nc. Instruçã	Prazo
RTOOrd - 0010025-48.2016.5.18.0111	14/04/16	24/10/16	193
RTOOrd - 0010101-72.2016.5.18.0111	14/04/16	18/10/16	187
RTOOrd - 0010102-57.2016.5.18.0111	14/04/16	18/10/16	187
RTOOrd - 0010159-75.2016.5.18.0111	25/07/16	06/10/16	73
RTOOrd - 0010178-81.2016.5.18.0111	01/03/16	03/10/16	216
RTOOrd - 0010179-03.2015.5.18.0111	18/11/15	05/10/16	322
RTOOrd - 0010194-35.2016.5.18.0111	20/04/16	06/10/16	169
RTOOrd - 0010199-57.2016.5.18.0111	19/04/16	10/10/16	174
RTOOrd - 0010239-39.2016.5.18.0111	07/06/16	17/10/16	132
RTOOrd - 0010245-46.2016.5.18.0111	04/05/16	05/10/16	154
RTOOrd - 0010252-38.2016.5.18.0111	04/05/16	11/10/16	160
RTOOrd - 0010277-51.2016.5.18.0111	02/06/16	19/10/16	139
RTOOrd - 0010315-63.2016.5.18.0111	07/06/16	19/10/16	134
RTOOrd - 0010330-32.2016.5.18.0111	07/06/16	18/10/16	133
RTOOrd - 0010331-17.2016.5.18.0111	07/06/16	20/10/16	135
RTOOrd - 0010332-02.2016.5.18.0111	07/06/16	19/10/16	134
RTOOrd - 0010357-15.2016.5.18.0111	06/06/16	13/10/16	129
RTOOrd - 0010368-78.2015.5.18.0111	15/02/16	18/10/16	246
RTOOrd - 0010369-29.2016.5.18.0111	21/06/16	25/10/16	126
RTOOrd - 0010374-51.2016.5.18.0111	21/06/16	25/10/16	126
RTOOrd - 0010376-21.2016.5.18.0111	21/06/16	26/10/16	127
RTOOrd - 0010379-73.2016.5.18.0111	21/06/16	25/10/16	126

**Legenda:**

1ª Aud.: Data da primeira audiência que ocorrer, Inicial ou UNA;

Enc. da Instrução: Data da conclusão para proferir sentença;

Prazo: Quantidade de dias decorridos da 1ª aud. até o encerramento da instrução.





## PRAZO MÉDIO ENTRE A 1ª AUDIÊNCIA E O ENCERRAMENTO DA INSTRUÇÃO - VARA DO TRABALHO DE JATAÍ

### VARA DO TRABALHO DE JATAÍ

#### ORDINÁRIO

Qtd	Prazo Médio
73	96,42

Nr. Processo	1ª Aud.	nc. Instruça	Prazo
RTOrd - 0010381-77.2015.5.18.0111	15/02/16	21/10/16	249
RTOrd - 0010382-28.2016.5.18.0111	23/06/16	26/10/16	125
RTOrd - 0010385-17.2015.5.18.0111	15/02/16	03/10/16	231
RTOrd - 0010392-72.2016.5.18.0111	22/06/16	26/10/16	126
RTOrd - 0010403-38.2015.5.18.0111	18/02/16	13/10/16	238
RTOrd - 0010404-86.2016.5.18.0111	22/06/16	26/10/16	126
RTOrd - 0010414-67.2015.5.18.0111	22/02/16	19/10/16	240
RTOrd - 0010415-18.2016.5.18.0111	22/06/16	24/10/16	124
RTOrd - 0010419-55.2016.5.18.0111	22/06/16	27/10/16	127
RTOrd - 0010420-40.2016.5.18.0111	21/06/16	25/10/16	126
RTOrd - 0010422-10.2016.5.18.0111	22/06/16	27/10/16	127
RTOrd - 0010434-24.2016.5.18.0111	17/06/16	24/10/16	129
RTOrd - 0010435-09.2016.5.18.0111	05/05/16	19/10/16	167
RTOrd - 0010447-23.2016.5.18.0111	04/07/16	05/10/16	93
RTOrd - 0010448-42.2015.5.18.0111	25/02/16	05/10/16	223
RTOrd - 0010494-31.2015.5.18.0111	02/03/16	20/10/16	232
RTOrd - 0010495-16.2015.5.18.0111	02/03/16	20/10/16	232
RTOrd - 0010518-59.2015.5.18.0111	15/06/16	18/10/16	125
RTOrd - 0010520-92.2016.5.18.0111	22/06/16	27/10/16	127
RTOrd - 0010521-14.2015.5.18.0111	07/06/16	18/10/16	133
RTOrd - 0010577-13.2016.5.18.0111	31/08/16	10/10/16	40
RTOrd - 0010683-72.2016.5.18.0111	22/08/16	27/10/16	66
RTOrd - 0010754-74.2016.5.18.0111	16/08/16	07/10/16	52
RTOrd - 0010781-57.2016.5.18.0111	17/08/16	11/10/16	55
RTOrd - 0010846-52.2016.5.18.0111	05/10/16	05/10/16	0

**Legenda:**

1ª Aud.: Data da primeira audiência que ocorrer, Inicial ou UNA;

Enc. da Instrução: Data da conclusão para proferir sentença;

Prazo: Quantidade de dias decorridos da 1ª aud. até o encerramento da instrução.



## PRAZO MÉDIO ENTRE A 1ª AUDIÊNCIA E O ENCERRAMENTO DA INSTRUÇÃO - VARA DO TRABALHO DE JATAÍ

### VARA DO TRABALHO DE JATAÍ

#### ORDINÁRIO

Qtd	Prazo Médio
73	96,42

Nr. Processo	1ª Aud.	nc. Instruçã	Prazo
RTOOrd - 0010849-07.2016.5.18.0111	05/10/16	05/10/16	0
RTOOrd - 0010851-74.2016.5.18.0111	06/10/16	06/10/16	0
RTOOrd - 0010855-14.2016.5.18.0111	05/10/16	05/10/16	0
RTOOrd - 0010856-96.2016.5.18.0111	06/10/16	10/10/16	4
RTOOrd - 0010871-65.2016.5.18.0111	06/10/16	06/10/16	0
RTOOrd - 0010872-50.2016.5.18.0111	06/10/16	06/10/16	0
RTOOrd - 0010875-05.2016.5.18.0111	11/10/16	11/10/16	0
RTOOrd - 0010881-12.2016.5.18.0111	11/10/16	11/10/16	0
RTOOrd - 0010882-94.2016.5.18.0111	11/10/16	11/10/16	0
RTOOrd - 0010883-79.2016.5.18.0111	11/10/16	11/10/16	0
RTOOrd - 0010886-34.2016.5.18.0111	13/10/16	13/10/16	0
RTOOrd - 0010888-04.2016.5.18.0111	13/10/16	13/10/16	0
RTOOrd - 0010907-10.2016.5.18.0111	19/10/16	19/10/16	0
RTOOrd - 0010911-47.2016.5.18.0111	18/10/16	18/10/16	0
RTOOrd - 0010915-84.2016.5.18.0111	19/10/16	19/10/16	0
RTOOrd - 0010924-46.2016.5.18.0111	19/10/16	19/10/16	0
RTOOrd - 0010931-38.2016.5.18.0111	20/10/16	20/10/16	0
RTOOrd - 0010944-37.2016.5.18.0111	25/10/16	25/10/16	0
RTOOrd - 0010958-21.2016.5.18.0111	26/10/16	26/10/16	0
RTOOrd - 0010968-65.2016.5.18.0111	26/10/16	26/10/16	0
RTOOrd - 0010977-27.2016.5.18.0111	27/10/16	27/10/16	0
RTOOrd - 0010986-86.2016.5.18.0111	20/10/16	20/10/16	0
RTOOrd - 0010987-71.2016.5.18.0111	20/10/16	20/10/16	0
RTOOrd - 0011002-40.2016.5.18.0111	24/10/16	24/10/16	0
RTOOrd - 0011024-98.2016.5.18.0111	05/10/16	05/10/16	0

**Legenda:**

1ª Aud.: Data da primeira audiência que ocorrer, Inicial ou UNA;

Enc. da Instrução: Data da conclusão para proferir sentença;

Prazo: Quantidade de dias decorridos da 1ª aud. até o encerramento da instrução.



**PRAZO MÉDIO ENTRE A 1ª AUDIÊNCIA E O  
ENCERRAMENTO DA INSTRUÇÃO - VARA DO  
TRABALHO DE JATAÍ**

**VARA DO TRABALHO DE JATAÍ**

**ORDINÁRIO**

Qtd	Prazo Médio
73	96,42

Nr. Processo	1ª Aud.	nc. Instruçã	Prazo
RTOrd - 0011042-22.2016.5.18.0111	06/10/16	06/10/16	0

**Legenda:**

**1ª Aud.:** Data da primeira audiência que ocorrer, Inicial ou UNA;

**Enc. da Instrução:** Data da conclusão para proferir sentença;

**Prazo:** Quantidade de dias decorridos da 1ª aud. até o encerramento da instrução.



## PRAZO MÉDIO ENTRE A 1ª AUDIÊNCIA E O ENCERRAMENTO DA INSTRUÇÃO - VARA DO TRABALHO DE JATAÍ

Data do encerramento da instrução entre 1/10/2016 e 31/10/2016 23:59:59

### Sem magistrado

#### ORDINÁRIO

Qtd	Prazo Médio
73	96,42

Nr. Processo	1ª Aud.	Enc. Instrução.	Prazo
RTOOrd - 0010025-48.2016.5.18.0111	14/04/16	24/10/16	193
RTOOrd - 0010101-72.2016.5.18.0111	14/04/16	18/10/16	187
RTOOrd - 0010102-57.2016.5.18.0111	14/04/16	18/10/16	187
RTOOrd - 0010159-75.2016.5.18.0111	25/07/16	06/10/16	73
RTOOrd - 0010178-81.2016.5.18.0111	01/03/16	03/10/16	216
RTOOrd - 0010179-03.2015.5.18.0111	18/11/15	05/10/16	322
RTOOrd - 0010194-35.2016.5.18.0111	20/04/16	06/10/16	169
RTOOrd - 0010199-57.2016.5.18.0111	19/04/16	10/10/16	174
RTOOrd - 0010239-39.2016.5.18.0111	07/06/16	17/10/16	132
RTOOrd - 0010245-46.2016.5.18.0111	04/05/16	05/10/16	154
RTOOrd - 0010252-38.2016.5.18.0111	04/05/16	11/10/16	160
RTOOrd - 0010277-51.2016.5.18.0111	02/06/16	19/10/16	139
RTOOrd - 0010315-63.2016.5.18.0111	07/06/16	19/10/16	134
RTOOrd - 0010330-32.2016.5.18.0111	07/06/16	18/10/16	133
RTOOrd - 0010331-17.2016.5.18.0111	07/06/16	20/10/16	135
RTOOrd - 0010332-02.2016.5.18.0111	07/06/16	19/10/16	134
RTOOrd - 0010357-15.2016.5.18.0111	06/06/16	13/10/16	129
RTOOrd - 0010368-78.2015.5.18.0111	15/02/16	18/10/16	246
RTOOrd - 0010369-29.2016.5.18.0111	21/06/16	25/10/16	126
RTOOrd - 0010374-51.2016.5.18.0111	21/06/16	25/10/16	126
RTOOrd - 0010376-21.2016.5.18.0111	21/06/16	26/10/16	127

**Legenda:**

**1ª Aud.:** Data da primeira audiência que ocorrer, Inicial ou UNA;

**Enc. da Instrução:** Data da conclusão para proferir sentença;

**Prazo:** Quantidade de dias decorridos da 1ª aud. até o encerramento da instrução.



## PRAZO MÉDIO ENTRE A 1ª AUDIÊNCIA E O ENCERRAMENTO DA INSTRUÇÃO - VARA DO TRABALHO DE JATAÍ

### Sem magistrado

#### ORDINÁRIO

Qtd	Prazo Médio
73	96,42

Nr. Processo	1ª Aud.	Enc. Instrução.	Prazo
RTOrd - 0010379-73.2016.5.18.0111	21/06/16	25/10/16	126
RTOrd - 0010381-77.2015.5.18.0111	15/02/16	21/10/16	249
RTOrd - 0010382-28.2016.5.18.0111	23/06/16	26/10/16	125
RTOrd - 0010385-17.2015.5.18.0111	15/02/16	03/10/16	231
RTOrd - 0010392-72.2016.5.18.0111	22/06/16	26/10/16	126
RTOrd - 0010403-38.2015.5.18.0111	18/02/16	13/10/16	238
RTOrd - 0010404-86.2016.5.18.0111	22/06/16	26/10/16	126
RTOrd - 0010414-67.2015.5.18.0111	22/02/16	19/10/16	240
RTOrd - 0010415-18.2016.5.18.0111	22/06/16	24/10/16	124
RTOrd - 0010419-55.2016.5.18.0111	22/06/16	27/10/16	127
RTOrd - 0010420-40.2016.5.18.0111	21/06/16	25/10/16	126
RTOrd - 0010422-10.2016.5.18.0111	22/06/16	27/10/16	127
RTOrd - 0010434-24.2016.5.18.0111	17/06/16	24/10/16	129
RTOrd - 0010435-09.2016.5.18.0111	05/05/16	19/10/16	167
RTOrd - 0010447-23.2016.5.18.0111	04/07/16	05/10/16	93
RTOrd - 0010448-42.2015.5.18.0111	25/02/16	05/10/16	223
RTOrd - 0010494-31.2015.5.18.0111	02/03/16	20/10/16	232
RTOrd - 0010495-16.2015.5.18.0111	02/03/16	20/10/16	232
RTOrd - 0010518-59.2015.5.18.0111	15/06/16	18/10/16	125
RTOrd - 0010520-92.2016.5.18.0111	22/06/16	27/10/16	127
RTOrd - 0010521-14.2015.5.18.0111	07/06/16	18/10/16	133
RTOrd - 0010577-13.2016.5.18.0111	31/08/16	10/10/16	40
RTOrd - 0010683-72.2016.5.18.0111	22/08/16	27/10/16	66
RTOrd - 0010754-74.2016.5.18.0111	16/08/16	07/10/16	52

**Legenda:**  
1ª Aud.: Data da primeira audiência que ocorrer, Inicial ou UNA;  
Enc. da Instrução: Data da conclusão para proferir sentença;  
Prazo: Quantidade de dias decorridos da 1ª aud. até o encerramento da instrução.



## PRAZO MÉDIO ENTRE A 1ª AUDIÊNCIA E O ENCERRAMENTO DA INSTRUÇÃO - VARA DO TRABALHO DE JATAÍ

### Sem magistrado

#### ORDINÁRIO

Qtd	Prazo Médio
73	96,42

Nr. Processo	1ª Aud.	Enc. Instrução.	Prazo
RTOrd - 0010781-57.2016.5.18.0111	17/08/16	11/10/16	55
RTOrd - 0010846-52.2016.5.18.0111	05/10/16	05/10/16	0
RTOrd - 0010849-07.2016.5.18.0111	05/10/16	05/10/16	0
RTOrd - 0010851-74.2016.5.18.0111	06/10/16	06/10/16	0
RTOrd - 0010855-14.2016.5.18.0111	05/10/16	05/10/16	0
RTOrd - 0010856-96.2016.5.18.0111	06/10/16	10/10/16	4
RTOrd - 0010871-65.2016.5.18.0111	06/10/16	06/10/16	0
RTOrd - 0010872-50.2016.5.18.0111	06/10/16	06/10/16	0
RTOrd - 0010875-05.2016.5.18.0111	11/10/16	11/10/16	0
RTOrd - 0010881-12.2016.5.18.0111	11/10/16	11/10/16	0
RTOrd - 0010882-94.2016.5.18.0111	11/10/16	11/10/16	0
RTOrd - 0010883-79.2016.5.18.0111	11/10/16	11/10/16	0
RTOrd - 0010886-34.2016.5.18.0111	13/10/16	13/10/16	0
RTOrd - 0010888-04.2016.5.18.0111	13/10/16	13/10/16	0
RTOrd - 0010907-10.2016.5.18.0111	19/10/16	19/10/16	0
RTOrd - 0010911-47.2016.5.18.0111	18/10/16	18/10/16	0
RTOrd - 0010915-84.2016.5.18.0111	19/10/16	19/10/16	0
RTOrd - 0010924-46.2016.5.18.0111	19/10/16	19/10/16	0
RTOrd - 0010931-38.2016.5.18.0111	20/10/16	20/10/16	0
RTOrd - 0010944-37.2016.5.18.0111	25/10/16	25/10/16	0
RTOrd - 0010958-21.2016.5.18.0111	26/10/16	26/10/16	0
RTOrd - 0010968-65.2016.5.18.0111	26/10/16	26/10/16	0
RTOrd - 0010977-27.2016.5.18.0111	27/10/16	27/10/16	0
RTOrd - 0010986-86.2016.5.18.0111	20/10/16	20/10/16	0

**Legenda:**  
1ª Aud.: Data da primeira audiência que ocorrer, Inicial ou UNA;  
Enc. da Instrução: Data da conclusão para proferir sentença;  
Prazo: Quantidade de dias decorridos da 1ª aud. até o encerramento da instrução.



## PRAZO MÉDIO ENTRE A 1ª AUDIÊNCIA E O ENCERRAMENTO DA INSTRUÇÃO - VARA DO TRABALHO DE JATAÍ

### Sem magistrado

#### ORDINÁRIO

Qtd	Prazo Médio
73	96,42

Nr. Processo	1ª Aud.	Enc. Instrução.	Prazo
RTOrd - 0010987-71.2016.5.18.0111	20/10/16	20/10/16	0
RTOrd - 0011002-40.2016.5.18.0111	24/10/16	24/10/16	0
RTOrd - 0011024-98.2016.5.18.0111	05/10/16	05/10/16	0
RTOrd - 0011042-22.2016.5.18.0111	06/10/16	06/10/16	0

**Legenda:**

1ª Aud.: Data da primeira audiência que ocorrer, Inicial ou UNA;

Enc. da Instrução: Data da conclusão para proferir sentença;

Prazo: Quantidade de dias decorridos da 1ª aud. até o encerramento da instrução.