

## Conceituação

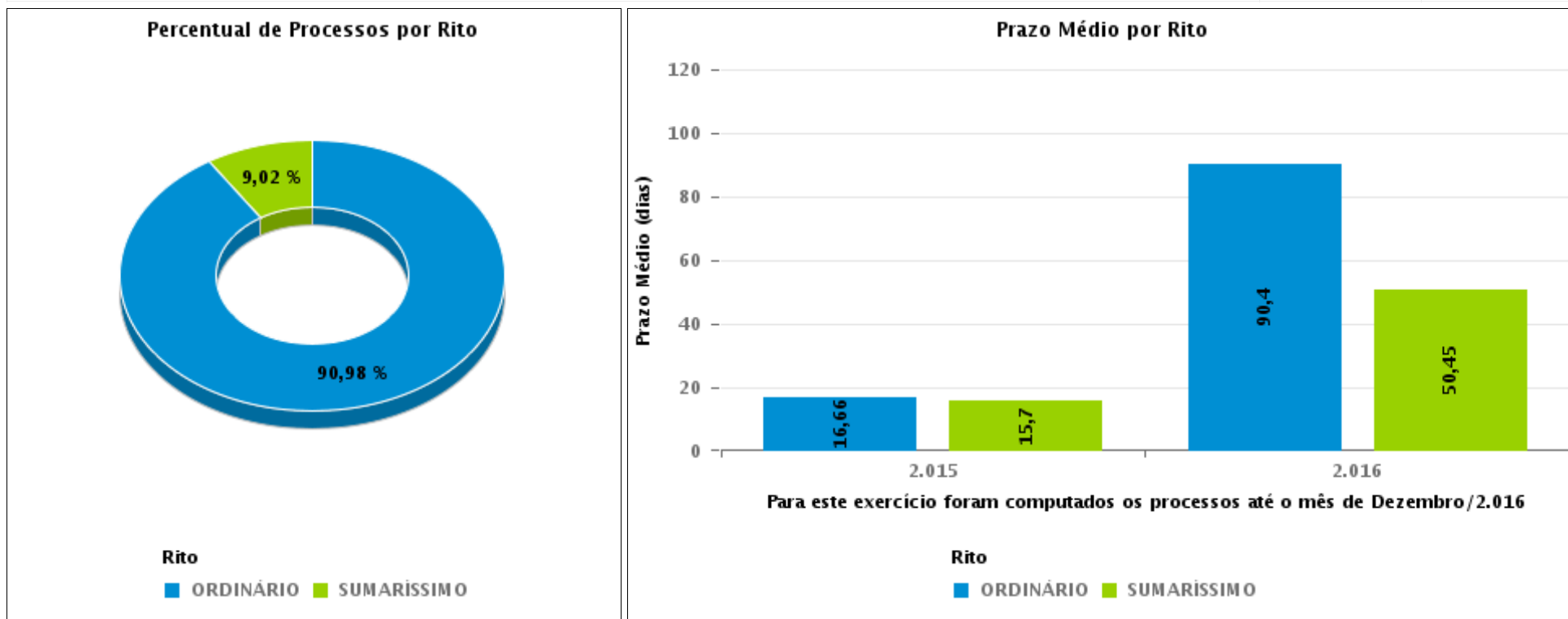
Tema	Prazos Processuais
<b>Relatórios</b>	Evolução Histórica Comparativo por VT Comparativo por Grupo Por Grupo Por VT Por Processo Por Magistrado
<b>Resumo</b>	Apresenta o prazo médio entre a realização da primeira audiência e o encerramento da instrução.
<b>Descrição</b>	O prazo médio é obtido calculando-se a quantidade de dias decorridos entre a data da primeira audiência e a data do encerramento da instrução. Os dados são extraídos baseando-se nos seguintes itens do e-Gestão:  265 e 90265 - Da realização da primeira audiência até o encerramento da instrução processual na fase de conhecimento – rito sumaríssimo;  266 e 90266 – Da realização da primeira audiência até o encerramento da instrução processual na fase de conhecimento – exceto rito sumaríssimo (ordinário)
<b>Origem da informação</b>	e-Gestão
<b>Critérios e transformações</b>	Coletado do e-Gestão, consolidado, otimizado e classificado para análise.
<b>Análises possíveis</b>	Prazo médio entre a realização da primeira audiência e o encerramento da instrução processual na fase de conhecimento, detalhado de forma Geral, Por grupo, por VT, Por Processo e Por Magistrado.



## EVOLUÇÃO HISTÓRICA DOS PRAZOS PROCESSUAIS ENTRE A 1ª AUDIÊNCIA E O ENCERRAMENTO DA INSTRUÇÃO - VARA DO TRABALHO DE QUIRINÓPOLIS

Data do encerramento da instrução entre 1/10/2016 e 31/10/2016 23:59:59

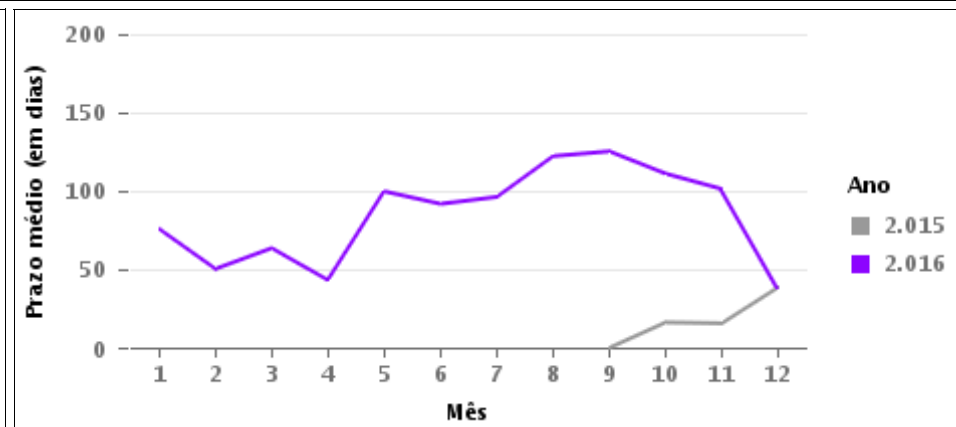
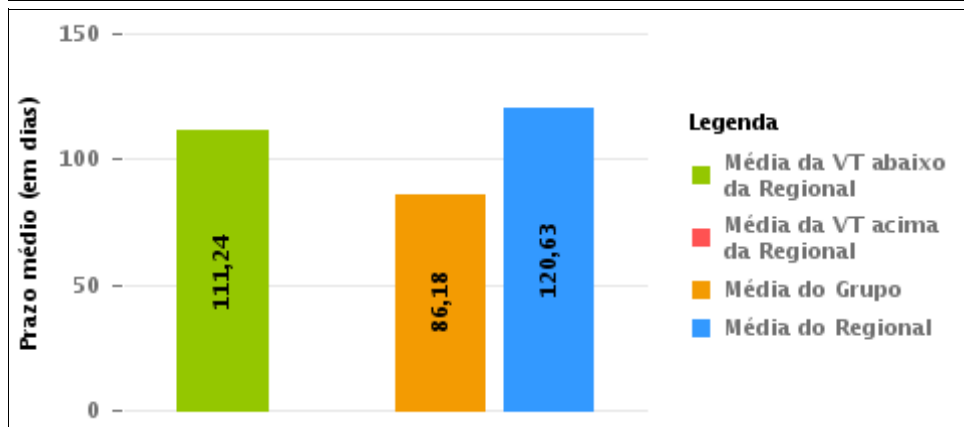
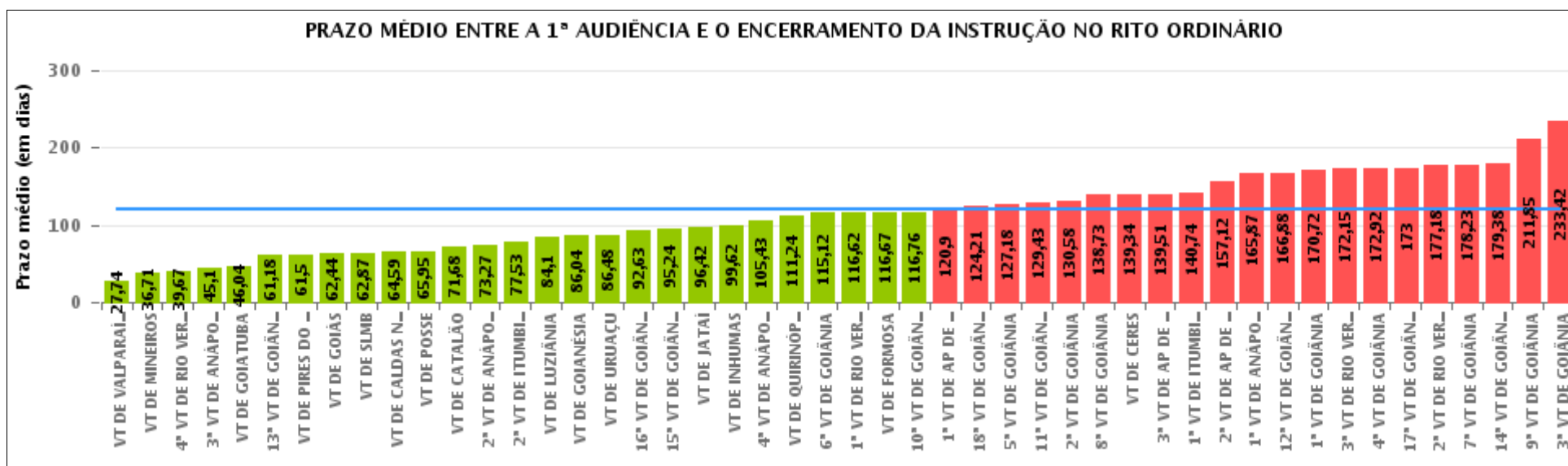
Rito	Qtd	Prazo Médio
ORDINÁRIO	121	111,24
SUMARÍSSIMO	12	11,17
<b>Total/Média</b>	<b>133</b>	<b>102,21</b>





## COMPARATIVO DO PRAZO MÉDIO ENTRE A 1ª AUDIÊNCIA E O ENCERRAMENTO DA INSTRUÇÃO - VARA DO TRABALHO DE QUIRINÓPOLIS

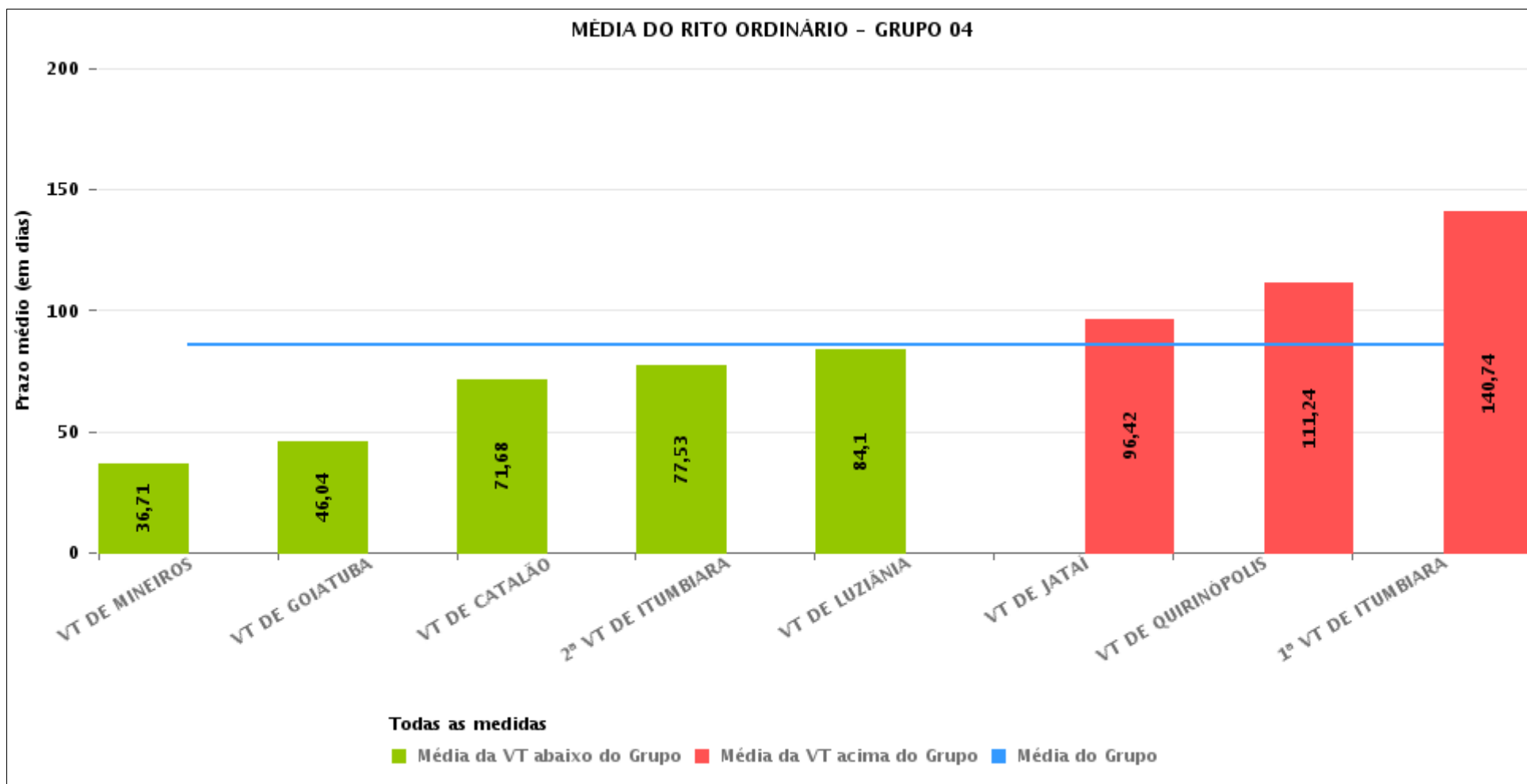
Data do encerramento da instrução entre 1/10/2016 e 31/10/2016 23:59:59





## COMPARATIVO DO PRAZO MÉDIO ENTRE A 1ª AUDIÊNCIA E O ENCERRAMENTO DA INSTRUÇÃO ENTRE AS VARAS DO GRUPO

Data do encerramento da instrução entre 1/10/2016 e 31/10/2016 23:59:59





## PRAZO MÉDIO ENTRE A 1ª AUDIÊNCIA E O ENCERRAMENTO DA INSTRUÇÃO POR GRUPO

Data do encerramento da instrução entre 1/10/2016 e 31/10/2016 23:59:59

Rito	Grupo	Qtd. Processos	Prazo Médio (dias)	Ranking
ORDINÁRIO	GRUPO 01	19	65,95	1°
	GRUPO 04	630	86,18	2°
	GRUPO 02	32	92,53	3°
	GRUPO 03	451	101,85	4°
	GRUPO 06	266	121,72	5°
	GRUPO 05	2.685	132,49	6°

<p>Legenda:</p> <p># Grupo 01 – Até 750 VT de Posse</p> <p># Grupo 02 – De 751 a 1000 VT de Formosa VT de Pires do Rio</p> <p># Grupo 03 – De 1001 a 1500 VT de Ceres 1ª VT de Anápolis 2ª VT de Anápolis 3ª VT de Anápolis 4ª VT de Anápolis VT de Caldas Novas</p>	<p># Grupo 04 – De 1501 a 2000 VT de Catalão VT de Goiatuba 1ª VT de Itumbiara 2ª VT de Itumbiara VT de Jataí VT de Luziânia VT de Mineiros VT de Quirinópolis</p> <p># Grupo 05 – De 2001 a 2500 1ª VT de Goiânia 2ª VT de Goiânia 3ª VT de Goiânia 4ª VT de Goiânia 5ª VT de Goiânia 6ª VT de Goiânia 7ª VT de Goiânia</p>	<p>8ª VT de Goiânia 9ª VT de Goiânia 10ª VT de Goiânia 11ª VT de Goiânia 12ª VT de Goiânia 13ª VT de Goiânia 14ª VT de Goiânia 15ª VT de Goiânia 16ª VT de Goiânia 17ª VT de Goiânia 18ª VT de Goiânia VT de Goiás VT de Inhumas 1ª VT de Rio Verde 2ª VT de Rio Verde 3ª VT de Rio Verde 4ª VT de Rio Verde VT de Uruaçu VT de São Luis de Montes Belos VT de Valparaíso de Goiás</p>	<p>#Grupo 06 – A partir de 2500 1ª VT de Aparecida de Goiânia 2ª VT de Aparecida de Goiânia 3ª VT de Aparecida de Goiânia VT de Goianésia</p>
--	--	--	---



## PRAZO MÉDIO ENTRE A 1ª AUDIÊNCIA E O ENCERRAMENTO DA INSTRUÇÃO DE TODAS AS VARAS DO TRABALHO

Data do encerramento da instrução entre 1/10/2016 e 31/10/2016 23:59:59

### ORDINÁRIO

Qtd. Processos	Prazo Médio (dias)
4.083	120,63

Vara do Trabalho	Qtd Processos	Prazo Médio	Ranking
VARA DO TRABALHO DE VALPARAÍSO DE GOIÁS	102	27,74	1°
VARA DO TRABALHO DE MINEIROS	49	36,71	2°
4ª VARA DO TRABALHO DE RIO VERDE	102	39,67	3°
3ª VARA DO TRABALHO DE ANÁPOLIS	67	45,1	4°
VARA DO TRABALHO DE GOIATUBA	90	46,04	5°
13ª VARA DO TRABALHO DE GOIÂNIA	72	61,18	6°
VARA DO TRABALHO DE PIRES DO RIO	14	61,5	7°
VARA DO TRABALHO DE GOIÁS	55	62,44	8°
VARA DO TRABALHO DE SÃO LUIS DE MONTES BELOS	110	62,87	9°
VARA DO TRABALHO DE CALDAS NOVAS	76	64,59	10°
VARA DO TRABALHO DE POSSE	19	65,95	11°
VARA DO TRABALHO DE CATALÃO	78	71,68	12°
2ª VARA DO TRABALHO DE ANÁPOLIS	85	73,27	13°
2ª VARA DO TRABALHO DE ITUMBIARA	53	77,53	14°
VARA DO TRABALHO DE LUZIÂNIA	92	84,1	15°
VARA DO TRABALHO DE GOIANÉSIA	70	86,04	16°
VARA DO TRABALHO DE URUAÇU	69	86,48	17°
16ª VARA DO TRABALHO DE GOIÂNIA	101	92,63	18°
15ª VARA DO TRABALHO DE GOIÂNIA	125	95,24	19°
VARA DO TRABALHO DE JATAÍ	73	96,42	20°
VARA DO TRABALHO DE INHUMAS	69	99,62	21°
4ª VARA DO TRABALHO DE ANÁPOLIS	63	105,43	22°
VARA DO TRABALHO DE QUIRINÓPOLIS	121	111,24	23°
6ª VARA DO TRABALHO DE GOIÂNIA	83	115,12	24°
1ª VARA DO TRABALHO DE RIO VERDE	167	116,62	25°
VARA DO TRABALHO DE FORMOSA	18	116,67	26°



## PRAZO MÉDIO ENTRE A 1ª AUDIÊNCIA E O ENCERRAMENTO DA INSTRUÇÃO DE TODAS AS VARAS DO TRABALHO

### ORDINÁRIO

Qtd. Processos	Prazo Médio (dias)
4.083	120,63

Vara do Trabalho	Qtd Processos	Prazo Médio	Ranking
10ª VARA DO TRABALHO DE GOIÂNIA	92	116,76	27°
1ª VARA DO TRABALHO DE APARECIDA DE GOIÂNIA	92	120,9	28°
18ª VARA DO TRABALHO DE GOIÂNIA	112	124,21	29°
5ª VARA DO TRABALHO DE GOIÂNIA	84	127,18	30°
11ª VARA DO TRABALHO DE GOIÂNIA	56	129,43	31°
2ª VARA DO TRABALHO DE GOIÂNIA	48	130,58	32°
8ª VARA DO TRABALHO DE GOIÂNIA	92	138,73	33°
VARA DO TRABALHO DE CERES	53	139,34	34°
3ª VARA DO TRABALHO DE APARECIDA DE GOIÂNIA	63	139,51	35°
1ª VARA DO TRABALHO DE ITUMBIARA	74	140,74	36°
2ª VARA DO TRABALHO DE APARECIDA DE GOIÂNIA	41	157,12	37°
1ª VARA DO TRABALHO DE ANÁPOLIS	107	165,87	38°
12ª VARA DO TRABALHO DE GOIÂNIA	129	166,88	39°
1ª VARA DO TRABALHO DE GOIÂNIA	93	170,72	40°
3ª VARA DO TRABALHO DE RIO VERDE	120	172,15	41°
4ª VARA DO TRABALHO DE GOIÂNIA	118	172,92	42°
17ª VARA DO TRABALHO DE GOIÂNIA	81	173	43°
2ª VARA DO TRABALHO DE RIO VERDE	129	177,18	44°
7ª VARA DO TRABALHO DE GOIÂNIA	115	178,23	45°
14ª VARA DO TRABALHO DE GOIÂNIA	153	179,38	46°
9ª VARA DO TRABALHO DE GOIÂNIA	115	211,85	47°
3ª VARA DO TRABALHO DE GOIÂNIA	93	233,42	48°



## PRAZO MÉDIO ENTRE A 1ª AUDIÊNCIA E O ENCERRAMENTO DA INSTRUÇÃO - VARA DO TRABALHO DE QUIRINÓPOLIS

Data do encerramento da instrução entre 1/10/2016 e 31/10/2016 23:59:59

### VARA DO TRABALHO DE QUIRINÓPOLIS

#### ORDINÁRIO

Qtd	Prazo Médio
121	111,24

Nr. Processo	1ª Aud.	nc. Instruçã	Prazo
ConPag - 0010180-31.2015.5.18.0129	24/11/15	14/10/16	325
ConPag - 0011044-35.2016.5.18.0129	14/09/16	04/10/16	20
ConPag - 0011045-20.2016.5.18.0129	14/09/16	14/10/16	30
RTAlç - 0011136-13.2016.5.18.0129	29/09/16	06/10/16	7
RTAlç - 0011219-29.2016.5.18.0129	19/10/16	19/10/16	0
RTOrd - 0010161-25.2015.5.18.0129	21/09/15	05/10/16	380
RTOrd - 0010204-25.2016.5.18.0129	31/03/16	18/10/16	201
RTOrd - 0010217-24.2016.5.18.0129	05/04/16	04/10/16	182
RTOrd - 0010245-89.2016.5.18.0129	06/04/16	26/10/16	203
RTOrd - 0010253-66.2016.5.18.0129	26/04/16	05/10/16	162
RTOrd - 0010263-13.2016.5.18.0129	07/04/16	19/10/16	195
RTOrd - 0010314-24.2016.5.18.0129	14/04/16	26/10/16	195
RTOrd - 0010321-16.2016.5.18.0129	14/04/16	26/10/16	195
RTOrd - 0010322-98.2016.5.18.0129	14/04/16	26/10/16	195
RTOrd - 0010331-94.2015.5.18.0129	10/11/15	04/10/16	329
RTOrd - 0010363-02.2015.5.18.0129	04/11/15	27/10/16	358
RTOrd - 0010378-68.2015.5.18.0129	04/11/15	05/10/16	336
RTOrd - 0010399-10.2016.5.18.0129	26/04/16	25/10/16	182
RTOrd - 0010406-02.2016.5.18.0129	26/04/16	26/10/16	183
RTOrd - 0010414-13.2015.5.18.0129	10/11/15	06/10/16	331
RTOrd - 0010465-87.2016.5.18.0129	12/05/16	27/10/16	168

**Legenda:**

1ª Aud.: Data da primeira audiência que ocorrer, Inicial ou UNA;

Enc. da Instrução: Data da conclusão para proferir sentença;

Prazo: Quantidade de dias decorridos da 1ª aud. até o encerramento da instrução.





## PRAZO MÉDIO ENTRE A 1ª AUDIÊNCIA E O ENCERRAMENTO DA INSTRUÇÃO - VARA DO TRABALHO DE QUIRINÓPOLIS

### VARA DO TRABALHO DE QUIRINÓPOLIS

#### ORDINÁRIO

Qtd	Prazo Médio
121	111,24

Nr. Processo	1ª Aud.	nc. Instruça	Prazo
RTOrd - 0010481-41.2016.5.18.0129	17/05/16	20/10/16	156
RTOrd - 0010487-48.2016.5.18.0129	17/05/16	27/10/16	163
RTOrd - 0010490-03.2016.5.18.0129	18/05/16	05/10/16	140
RTOrd - 0010493-55.2016.5.18.0129	18/05/16	27/10/16	162
RTOrd - 0010503-02.2016.5.18.0129	18/05/16	26/10/16	161
RTOrd - 0010527-64.2015.5.18.0129	02/02/16	26/10/16	267
RTOrd - 0010533-71.2015.5.18.0129	25/11/15	20/10/16	330
RTOrd - 0010558-50.2016.5.18.0129	31/05/16	20/10/16	142
RTOrd - 0010596-96.2015.5.18.0129	02/02/16	19/10/16	260
RTOrd - 0010597-81.2015.5.18.0129	02/02/16	25/10/16	266
RTOrd - 0010598-66.2015.5.18.0129	02/02/16	06/10/16	247
RTOrd - 0010614-20.2015.5.18.0129	02/02/16	27/10/16	268
RTOrd - 0010616-53.2016.5.18.0129	07/06/16	20/10/16	135
RTOrd - 0010616-87.2015.5.18.0129	02/02/16	18/10/16	259
RTOrd - 0010617-72.2015.5.18.0129	02/02/16	19/10/16	260
RTOrd - 0010650-28.2016.5.18.0129	15/06/16	20/10/16	127
RTOrd - 0010659-87.2016.5.18.0129	20/06/16	26/10/16	128
RTOrd - 0010663-27.2016.5.18.0129	15/06/16	04/10/16	111
RTOrd - 0010668-49.2016.5.18.0129	15/06/16	05/10/16	112
RTOrd - 0010670-19.2016.5.18.0129	15/06/16	18/10/16	125
RTOrd - 0010670-53.2015.5.18.0129	04/02/16	27/10/16	266
RTOrd - 0010671-04.2016.5.18.0129	17/06/16	18/10/16	123
RTOrd - 0010672-86.2016.5.18.0129	17/06/16	19/10/16	124
RTOrd - 0010686-70.2016.5.18.0129	20/06/16	04/10/16	106

**Legenda:**

**1ª Aud.:** Data da primeira audiência que ocorrer, Inicial ou UNA;

**Enc. da Instrução:** Data da conclusão para proferir sentença;

**Prazo:** Quantidade de dias decorridos da 1ª aud. até o encerramento da instrução.



## PRAZO MÉDIO ENTRE A 1ª AUDIÊNCIA E O ENCERRAMENTO DA INSTRUÇÃO - VARA DO TRABALHO DE QUIRINÓPOLIS

### VARA DO TRABALHO DE QUIRINÓPOLIS

#### ORDINÁRIO

Qtd	Prazo Médio
121	111,24

Nr. Processo	1ª Aud.	nc. Instruçã	Prazo
RTOrd - 0010688-40.2016.5.18.0129	20/06/16	06/10/16	108
RTOrd - 0010689-25.2016.5.18.0129	20/06/16	05/10/16	107
RTOrd - 0010694-47.2016.5.18.0129	27/09/16	26/10/16	29
RTOrd - 0010703-43.2015.5.18.0129	31/03/16	18/10/16	201
RTOrd - 0010707-46.2016.5.18.0129	21/06/16	05/10/16	106
RTOrd - 0010719-60.2016.5.18.0129	21/06/16	27/10/16	128
RTOrd - 0010720-45.2016.5.18.0129	21/06/16	27/10/16	128
RTOrd - 0010721-30.2016.5.18.0129	22/06/16	26/10/16	126
RTOrd - 0010724-82.2016.5.18.0129	20/09/16	05/10/16	15
RTOrd - 0010727-71.2015.5.18.0129	25/02/16	26/10/16	244
RTOrd - 0010728-22.2016.5.18.0129	24/08/16	04/10/16	41
RTOrd - 0010728-56.2015.5.18.0129	25/02/16	06/10/16	224
RTOrd - 0010730-26.2015.5.18.0129	25/02/16	04/10/16	222
RTOrd - 0010731-11.2015.5.18.0129	25/02/16	05/10/16	223
RTOrd - 0010773-26.2016.5.18.0129	27/07/16	26/10/16	91
RTOrd - 0010781-37.2015.5.18.0129	02/03/16	26/10/16	238
RTOrd - 0010790-62.2016.5.18.0129	12/07/16	26/10/16	106
RTOrd - 0010799-58.2015.5.18.0129	02/03/16	26/10/16	238
RTOrd - 0010803-61.2016.5.18.0129	12/07/16	18/10/16	98
RTOrd - 0010805-31.2016.5.18.0129	12/07/16	19/10/16	99
RTOrd - 0010810-53.2016.5.18.0129	05/10/16	05/10/16	0
RTOrd - 0010820-97.2016.5.18.0129	24/08/16	04/10/16	41
RTOrd - 0010832-14.2016.5.18.0129	19/07/16	06/10/16	79
RTOrd - 0010834-81.2016.5.18.0129	29/07/16	06/10/16	69

**Legenda:**

**1ª Aud.:** Data da primeira audiência que ocorrer, Inicial ou UNA;

**Enc. da Instrução:** Data da conclusão para proferir sentença;

**Prazo:** Quantidade de dias decorridos da 1ª aud. até o encerramento da instrução.



## PRAZO MÉDIO ENTRE A 1ª AUDIÊNCIA E O ENCERRAMENTO DA INSTRUÇÃO - VARA DO TRABALHO DE QUIRINÓPOLIS

### VARA DO TRABALHO DE QUIRINÓPOLIS

#### ORDINÁRIO

Qtd	Prazo Médio
121	111,24

Nr. Processo	1ª Aud.	nc. Instruça	Prazo
RTOrd - 0010842-58.2016.5.18.0129	20/07/16	04/10/16	76
RTOrd - 0010860-79.2016.5.18.0129	20/07/16	04/10/16	76
RTOrd - 0010861-64.2016.5.18.0129	20/07/16	05/10/16	77
RTOrd - 0010865-04.2016.5.18.0129	20/07/16	05/10/16	77
RTOrd - 0010871-11.2016.5.18.0129	21/07/16	25/10/16	96
RTOrd - 0010881-55.2016.5.18.0129	29/07/16	06/10/16	69
RTOrd - 0010882-40.2016.5.18.0129	29/07/16	26/10/16	89
RTOrd - 0010887-62.2016.5.18.0129	27/07/16	05/10/16	70
RTOrd - 0010903-16.2016.5.18.0129	02/08/16	19/10/16	78
RTOrd - 0010907-53.2016.5.18.0129	02/08/16	19/10/16	78
RTOrd - 0010910-08.2016.5.18.0129	02/08/16	19/10/16	78
RTOrd - 0010911-90.2016.5.18.0129	02/08/16	20/10/16	79
RTOrd - 0010912-75.2016.5.18.0129	02/08/16	19/10/16	78
RTOrd - 0010918-82.2016.5.18.0129	09/08/16	20/10/16	72
RTOrd - 0010923-07.2016.5.18.0129	20/09/16	05/10/16	15
RTOrd - 0010947-35.2016.5.18.0129	10/08/16	25/10/16	76
RTOrd - 0010949-05.2016.5.18.0129	10/08/16	25/10/16	76
RTOrd - 0010980-25.2016.5.18.0129	24/08/16	18/10/16	55
RTOrd - 0010981-10.2016.5.18.0129	24/08/16	18/10/16	55
RTOrd - 0010982-92.2016.5.18.0129	24/08/16	18/10/16	55
RTOrd - 0010983-77.2016.5.18.0129	24/08/16	18/10/16	55
RTOrd - 0010984-62.2016.5.18.0129	24/08/16	27/10/16	64
RTOrd - 0010985-47.2016.5.18.0129	24/08/16	18/10/16	55
RTOrd - 0010988-02.2016.5.18.0129	24/08/16	19/10/16	56

**Legenda:**

**1ª Aud.:** Data da primeira audiência que ocorrer, Inicial ou UNA;

**Enc. da Instrução:** Data da conclusão para proferir sentença;

**Prazo:** Quantidade de dias decorridos da 1ª aud. até o encerramento da instrução.



## PRAZO MÉDIO ENTRE A 1ª AUDIÊNCIA E O ENCERRAMENTO DA INSTRUÇÃO - VARA DO TRABALHO DE QUIRINÓPOLIS

### VARA DO TRABALHO DE QUIRINÓPOLIS

#### ORDINÁRIO

Qtd	Prazo Médio
121	111,24

Nr. Processo	1ª Aud.	nc. Instruça	Prazo
RTOrd - 0010993-24.2016.5.18.0129	19/10/16	19/10/16	0
RTOrd - 0011010-60.2016.5.18.0129	25/10/16	26/10/16	1
RTOrd - 0011026-14.2016.5.18.0129	01/09/16	04/10/16	33
RTOrd - 0011063-41.2016.5.18.0129	14/09/16	18/10/16	34
RTOrd - 0011065-11.2016.5.18.0129	04/10/16	04/10/16	0
RTOrd - 0011085-02.2016.5.18.0129	14/09/16	06/10/16	22
RTOrd - 0011091-09.2016.5.18.0129	20/09/16	10/10/16	20
RTOrd - 0011097-16.2016.5.18.0129	20/09/16	05/10/16	15
RTOrd - 0011098-98.2016.5.18.0129	20/09/16	25/10/16	35
RTOrd - 0011117-07.2016.5.18.0129	27/09/16	25/10/16	28
RTOrd - 0011120-59.2016.5.18.0129	27/09/16	05/10/16	8
RTOrd - 0011121-44.2016.5.18.0129	27/09/16	05/10/16	8
RTOrd - 0011125-81.2016.5.18.0129	27/09/16	06/10/16	9
RTOrd - 0011126-66.2016.5.18.0129	27/09/16	03/10/16	6
RTOrd - 0011127-51.2016.5.18.0129	28/09/16	06/10/16	8
RTOrd - 0011129-21.2016.5.18.0129	05/10/16	05/10/16	0
RTOrd - 0011132-73.2016.5.18.0129	19/10/16	19/10/16	0
RTOrd - 0011143-05.2016.5.18.0129	20/10/16	20/10/16	0
RTOrd - 0011145-72.2016.5.18.0129	04/10/16	06/10/16	2
RTOrd - 0011149-12.2016.5.18.0129	04/10/16	04/10/16	0
RTOrd - 0011159-56.2016.5.18.0129	05/10/16	05/10/16	0
RTOrd - 0011187-24.2016.5.18.0129	06/10/16	06/10/16	0
RTOrd - 0011206-30.2016.5.18.0129	19/10/16	19/10/16	0
RTOrd - 0011227-06.2016.5.18.0129	19/10/16	19/10/16	0

**Legenda:**

**1ª Aud.:** Data da primeira audiência que ocorrer, Inicial ou UNA;

**Enc. da Instrução:** Data da conclusão para proferir sentença;

**Prazo:** Quantidade de dias decorridos da 1ª aud. até o encerramento da instrução.



## PRAZO MÉDIO ENTRE A 1ª AUDIÊNCIA E O ENCERRAMENTO DA INSTRUÇÃO - VARA DO TRABALHO DE QUIRINÓPOLIS

### VARA DO TRABALHO DE QUIRINÓPOLIS

#### ORDINÁRIO

Qtd	Prazo Médio
121	111,24

Nr. Processo	1ª Aud.	nc. Instruçã	Prazo
RTOOrd - 0011228-88.2016.5.18.0129	19/10/16	19/10/16	0
RTOOrd - 0011234-95.2016.5.18.0129	20/10/16	20/10/16	0
RTOOrd - 0011243-57.2016.5.18.0129	25/10/16	25/10/16	0
RTOOrd - 0011247-94.2016.5.18.0129	25/10/16	25/10/16	0

**Legenda:**

**1ª Aud.:** Data da primeira audiência que ocorrer, Inicial ou UNA;

**Enc. da Instrução:** Data da conclusão para proferir sentença;

**Prazo:** Quantidade de dias decorridos da 1ª aud. até o encerramento da instrução.



## PRAZO MÉDIO ENTRE A 1ª AUDIÊNCIA E O ENCERRAMENTO DA INSTRUÇÃO - VARA DO TRABALHO DE QUIRINÓPOLIS

Data do encerramento da instrução entre 1/10/2016 e 31/10/2016 23:59:59

### Sem magistrado

#### ORDINÁRIO

Qtd	Prazo Médio
121	111,24

Nr. Processo	1ª Aud.	Enc. Instrução.	Prazo
ConPag - 0010180-31.2015.5.18.0129	24/11/15	14/10/16	325
ConPag - 0011044-35.2016.5.18.0129	14/09/16	04/10/16	20
ConPag - 0011045-20.2016.5.18.0129	14/09/16	14/10/16	30
RTAlç - 0011136-13.2016.5.18.0129	29/09/16	06/10/16	7
RTAlç - 0011219-29.2016.5.18.0129	19/10/16	19/10/16	0
RTOrd - 0010161-25.2015.5.18.0129	21/09/15	05/10/16	380
RTOrd - 0010204-25.2016.5.18.0129	31/03/16	18/10/16	201
RTOrd - 0010217-24.2016.5.18.0129	05/04/16	04/10/16	182
RTOrd - 0010245-89.2016.5.18.0129	06/04/16	26/10/16	203
RTOrd - 0010253-66.2016.5.18.0129	26/04/16	05/10/16	162
RTOrd - 0010263-13.2016.5.18.0129	07/04/16	19/10/16	195
RTOrd - 0010314-24.2016.5.18.0129	14/04/16	26/10/16	195
RTOrd - 0010321-16.2016.5.18.0129	14/04/16	26/10/16	195
RTOrd - 0010322-98.2016.5.18.0129	14/04/16	26/10/16	195
RTOrd - 0010331-94.2015.5.18.0129	10/11/15	04/10/16	329
RTOrd - 0010363-02.2015.5.18.0129	04/11/15	27/10/16	358
RTOrd - 0010378-68.2015.5.18.0129	04/11/15	05/10/16	336
RTOrd - 0010399-10.2016.5.18.0129	26/04/16	25/10/16	182
RTOrd - 0010406-02.2016.5.18.0129	26/04/16	26/10/16	183
RTOrd - 0010414-13.2015.5.18.0129	10/11/15	06/10/16	331
RTOrd - 0010465-87.2016.5.18.0129	12/05/16	27/10/16	168

**Legenda:**

**1ª Aud.:** Data da primeira audiência que ocorrer, Inicial ou UNA;

**Enc. da Instrução:** Data da conclusão para proferir sentença;

**Prazo:** Quantidade de dias decorridos da 1ª aud. até o encerramento da instrução.



## PRAZO MÉDIO ENTRE A 1ª AUDIÊNCIA E O ENCERRAMENTO DA INSTRUÇÃO - VARA DO TRABALHO DE QUIRINÓPOLIS

### Sem magistrado

#### ORDINÁRIO

Qtd	Prazo Médio
121	111,24

Nr. Processo	1ª Aud.	Enc. Instrução.	Prazo
RTOrd - 0010481-41.2016.5.18.0129	17/05/16	20/10/16	156
RTOrd - 0010487-48.2016.5.18.0129	17/05/16	27/10/16	163
RTOrd - 0010490-03.2016.5.18.0129	18/05/16	05/10/16	140
RTOrd - 0010493-55.2016.5.18.0129	18/05/16	27/10/16	162
RTOrd - 0010503-02.2016.5.18.0129	18/05/16	26/10/16	161
RTOrd - 0010527-64.2015.5.18.0129	02/02/16	26/10/16	267
RTOrd - 0010533-71.2015.5.18.0129	25/11/15	20/10/16	330
RTOrd - 0010558-50.2016.5.18.0129	31/05/16	20/10/16	142
RTOrd - 0010596-96.2015.5.18.0129	02/02/16	19/10/16	260
RTOrd - 0010597-81.2015.5.18.0129	02/02/16	25/10/16	266
RTOrd - 0010598-66.2015.5.18.0129	02/02/16	06/10/16	247
RTOrd - 0010614-20.2015.5.18.0129	02/02/16	27/10/16	268
RTOrd - 0010616-53.2016.5.18.0129	07/06/16	20/10/16	135
RTOrd - 0010616-87.2015.5.18.0129	02/02/16	18/10/16	259
RTOrd - 0010617-72.2015.5.18.0129	02/02/16	19/10/16	260
RTOrd - 0010650-28.2016.5.18.0129	15/06/16	20/10/16	127
RTOrd - 0010659-87.2016.5.18.0129	20/06/16	26/10/16	128
RTOrd - 0010663-27.2016.5.18.0129	15/06/16	04/10/16	111
RTOrd - 0010668-49.2016.5.18.0129	15/06/16	05/10/16	112
RTOrd - 0010670-19.2016.5.18.0129	15/06/16	18/10/16	125
RTOrd - 0010670-53.2015.5.18.0129	04/02/16	27/10/16	266
RTOrd - 0010671-04.2016.5.18.0129	17/06/16	18/10/16	123
RTOrd - 0010672-86.2016.5.18.0129	17/06/16	19/10/16	124
RTOrd - 0010686-70.2016.5.18.0129	20/06/16	04/10/16	106

**Legenda:**  
1ª Aud.: Data da primeira audiência que ocorrer, Inicial ou UNA;  
Enc. da Instrução: Data da conclusão para proferir sentença;  
Prazo: Quantidade de dias decorridos da 1ª aud. até o encerramento da instrução.



## PRAZO MÉDIO ENTRE A 1ª AUDIÊNCIA E O ENCERRAMENTO DA INSTRUÇÃO - VARA DO TRABALHO DE QUIRINÓPOLIS

### Sem magistrado

#### ORDINÁRIO

Qtd	Prazo Médio
121	111,24

Nr. Processo	1ª Aud.	Enc. Instrução.	Prazo
RTOrd - 0010688-40.2016.5.18.0129	20/06/16	06/10/16	108
RTOrd - 0010689-25.2016.5.18.0129	20/06/16	05/10/16	107
RTOrd - 0010694-47.2016.5.18.0129	27/09/16	26/10/16	29
RTOrd - 0010703-43.2015.5.18.0129	31/03/16	18/10/16	201
RTOrd - 0010707-46.2016.5.18.0129	21/06/16	05/10/16	106
RTOrd - 0010719-60.2016.5.18.0129	21/06/16	27/10/16	128
RTOrd - 0010720-45.2016.5.18.0129	21/06/16	27/10/16	128
RTOrd - 0010721-30.2016.5.18.0129	22/06/16	26/10/16	126
RTOrd - 0010724-82.2016.5.18.0129	20/09/16	05/10/16	15
RTOrd - 0010727-71.2015.5.18.0129	25/02/16	26/10/16	244
RTOrd - 0010728-22.2016.5.18.0129	24/08/16	04/10/16	41
RTOrd - 0010728-56.2015.5.18.0129	25/02/16	06/10/16	224
RTOrd - 0010730-26.2015.5.18.0129	25/02/16	04/10/16	222
RTOrd - 0010731-11.2015.5.18.0129	25/02/16	05/10/16	223
RTOrd - 0010773-26.2016.5.18.0129	27/07/16	26/10/16	91
RTOrd - 0010781-37.2015.5.18.0129	02/03/16	26/10/16	238
RTOrd - 0010790-62.2016.5.18.0129	12/07/16	26/10/16	106
RTOrd - 0010799-58.2015.5.18.0129	02/03/16	26/10/16	238
RTOrd - 0010803-61.2016.5.18.0129	12/07/16	18/10/16	98
RTOrd - 0010805-31.2016.5.18.0129	12/07/16	19/10/16	99
RTOrd - 0010810-53.2016.5.18.0129	05/10/16	05/10/16	0
RTOrd - 0010820-97.2016.5.18.0129	24/08/16	04/10/16	41
RTOrd - 0010832-14.2016.5.18.0129	19/07/16	06/10/16	79
RTOrd - 0010834-81.2016.5.18.0129	29/07/16	06/10/16	69

**Legenda:**  
1ª Aud.: Data da primeira audiência que ocorrer, Inicial ou UNA;  
Enc. da Instrução: Data da conclusão para proferir sentença;  
Prazo: Quantidade de dias decorridos da 1ª aud. até o encerramento da instrução.





## PRAZO MÉDIO ENTRE A 1ª AUDIÊNCIA E O ENCERRAMENTO DA INSTRUÇÃO - VARA DO TRABALHO DE QUIRINÓPOLIS

Sem magistrado

ORDINÁRIO

Qtd	Prazo Médio
121	111,24

Nr. Processo	1ª Aud.	Enc. Instrução.	Prazo
RTOrd - 0010842-58.2016.5.18.0129	20/07/16	04/10/16	76
RTOrd - 0010860-79.2016.5.18.0129	20/07/16	04/10/16	76
RTOrd - 0010861-64.2016.5.18.0129	20/07/16	05/10/16	77
RTOrd - 0010865-04.2016.5.18.0129	20/07/16	05/10/16	77
RTOrd - 0010871-11.2016.5.18.0129	21/07/16	25/10/16	96
RTOrd - 0010881-55.2016.5.18.0129	29/07/16	06/10/16	69
RTOrd - 0010882-40.2016.5.18.0129	29/07/16	26/10/16	89
RTOrd - 0010887-62.2016.5.18.0129	27/07/16	05/10/16	70
RTOrd - 0010903-16.2016.5.18.0129	02/08/16	19/10/16	78
RTOrd - 0010907-53.2016.5.18.0129	02/08/16	19/10/16	78
RTOrd - 0010910-08.2016.5.18.0129	02/08/16	19/10/16	78
RTOrd - 0010911-90.2016.5.18.0129	02/08/16	20/10/16	79
RTOrd - 0010912-75.2016.5.18.0129	02/08/16	19/10/16	78
RTOrd - 0010918-82.2016.5.18.0129	09/08/16	20/10/16	72
RTOrd - 0010923-07.2016.5.18.0129	20/09/16	05/10/16	15
RTOrd - 0010947-35.2016.5.18.0129	10/08/16	25/10/16	76
RTOrd - 0010949-05.2016.5.18.0129	10/08/16	25/10/16	76
RTOrd - 0010980-25.2016.5.18.0129	24/08/16	18/10/16	55
RTOrd - 0010981-10.2016.5.18.0129	24/08/16	18/10/16	55
RTOrd - 0010982-92.2016.5.18.0129	24/08/16	18/10/16	55
RTOrd - 0010983-77.2016.5.18.0129	24/08/16	18/10/16	55
RTOrd - 0010984-62.2016.5.18.0129	24/08/16	27/10/16	64
RTOrd - 0010985-47.2016.5.18.0129	24/08/16	18/10/16	55
RTOrd - 0010988-02.2016.5.18.0129	24/08/16	19/10/16	56

**Legenda:**  
1ª Aud.: Data da primeira audiência que ocorrer, Inicial ou UNA;  
Enc. da Instrução: Data da conclusão para proferir sentença;  
Prazo: Quantidade de dias decorridos da 1ª aud. até o encerramento da instrução.



## PRAZO MÉDIO ENTRE A 1ª AUDIÊNCIA E O ENCERRAMENTO DA INSTRUÇÃO - VARA DO TRABALHO DE QUIRINÓPOLIS

### Sem magistrado

#### ORDINÁRIO

Qtd	Prazo Médio
121	111,24

Nr. Processo	1ª Aud.	Enc. Instrução.	Prazo
RTOrd - 0010993-24.2016.5.18.0129	19/10/16	19/10/16	0
RTOrd - 0011010-60.2016.5.18.0129	25/10/16	26/10/16	1
RTOrd - 0011026-14.2016.5.18.0129	01/09/16	04/10/16	33
RTOrd - 0011063-41.2016.5.18.0129	14/09/16	18/10/16	34
RTOrd - 0011065-11.2016.5.18.0129	04/10/16	04/10/16	0
RTOrd - 0011085-02.2016.5.18.0129	14/09/16	06/10/16	22
RTOrd - 0011091-09.2016.5.18.0129	20/09/16	10/10/16	20
RTOrd - 0011097-16.2016.5.18.0129	20/09/16	05/10/16	15
RTOrd - 0011098-98.2016.5.18.0129	20/09/16	25/10/16	35
RTOrd - 0011117-07.2016.5.18.0129	27/09/16	25/10/16	28
RTOrd - 0011120-59.2016.5.18.0129	27/09/16	05/10/16	8
RTOrd - 0011121-44.2016.5.18.0129	27/09/16	05/10/16	8
RTOrd - 0011125-81.2016.5.18.0129	27/09/16	06/10/16	9
RTOrd - 0011126-66.2016.5.18.0129	27/09/16	03/10/16	6
RTOrd - 0011127-51.2016.5.18.0129	28/09/16	06/10/16	8
RTOrd - 0011129-21.2016.5.18.0129	05/10/16	05/10/16	0
RTOrd - 0011132-73.2016.5.18.0129	19/10/16	19/10/16	0
RTOrd - 0011143-05.2016.5.18.0129	20/10/16	20/10/16	0
RTOrd - 0011145-72.2016.5.18.0129	04/10/16	06/10/16	2
RTOrd - 0011149-12.2016.5.18.0129	04/10/16	04/10/16	0
RTOrd - 0011159-56.2016.5.18.0129	05/10/16	05/10/16	0
RTOrd - 0011187-24.2016.5.18.0129	06/10/16	06/10/16	0
RTOrd - 0011206-30.2016.5.18.0129	19/10/16	19/10/16	0
RTOrd - 0011227-06.2016.5.18.0129	19/10/16	19/10/16	0

**Legenda:**  
1ª Aud.: Data da primeira audiência que ocorrer, Inicial ou UNA;  
Enc. da Instrução: Data da conclusão para proferir sentença;  
Prazo: Quantidade de dias decorridos da 1ª aud. até o encerramento da instrução.



## PRAZO MÉDIO ENTRE A 1ª AUDIÊNCIA E O ENCERRAMENTO DA INSTRUÇÃO - VARA DO TRABALHO DE QUIRINÓPOLIS

### Sem magistrado

#### ORDINÁRIO

Qtd	Prazo Médio
121	111,24

Nr. Processo	1ª Aud.	Enc. Instrução.	Prazo
RTOrd - 0011228-88.2016.5.18.0129	19/10/16	19/10/16	0
RTOrd - 0011234-95.2016.5.18.0129	20/10/16	20/10/16	0
RTOrd - 0011243-57.2016.5.18.0129	25/10/16	25/10/16	0
RTOrd - 0011247-94.2016.5.18.0129	25/10/16	25/10/16	0

**Legenda:**

1ª Aud.: Data da primeira audiência que ocorrer, Inicial ou UNA;

Enc. da Instrução: Data da conclusão para proferir sentença;

Prazo: Quantidade de dias decorridos da 1ª aud. até o encerramento da instrução.