

Conceituação

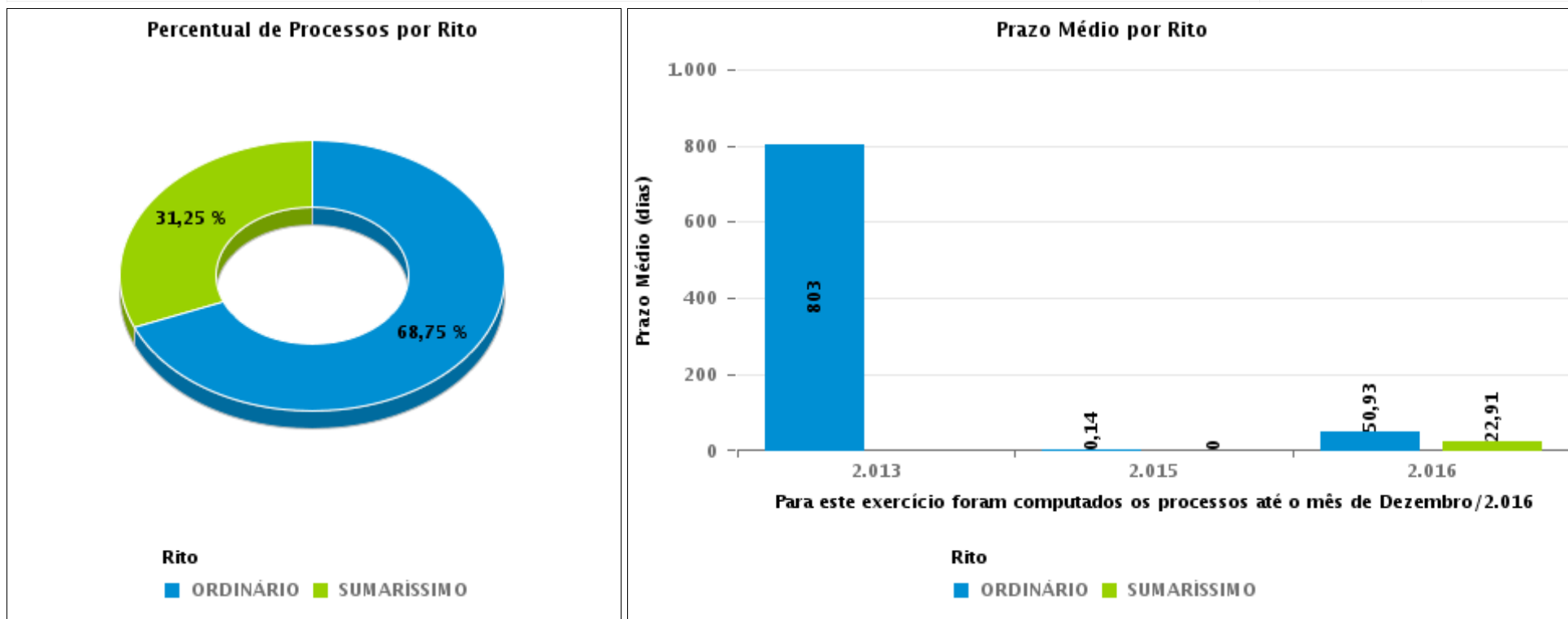
Tema	Prazos Processuais
Relatórios	Evolução Histórica Comparativo por VT Comparativo por Grupo Por Grupo Por VT Por Processo Por Magistrado
Resumo	Apresenta o prazo médio entre a realização da primeira audiência e o encerramento da instrução.
Descrição	O prazo médio é obtido calculando-se a quantidade de dias decorridos entre a data da primeira audiência e a data do encerramento da instrução. Os dados são extraídos baseando-se nos seguintes itens do e-Gestão: 265 e 90265 - Da realização da primeira audiência até o encerramento da instrução processual na fase de conhecimento – rito sumaríssimo; 266 e 90266 – Da realização da primeira audiência até o encerramento da instrução processual na fase de conhecimento – exceto rito sumaríssimo (ordinário)
Origem da informação	e-Gestão
Critérios e transformações	Coletado do e-Gestão, consolidado, otimizado e classificado para análise.
Análises possíveis	Prazo médio entre a realização da primeira audiência e o encerramento da instrução processual na fase de conhecimento, detalhado de forma Geral, Por grupo, por VT, Por Processo e Por Magistrado.



EVOLUÇÃO HISTÓRICA DOS PRAZOS PROCESSUAIS ENTRE A 1ª AUDIÊNCIA E O ENCERRAMENTO DA INSTRUÇÃO - VARA DO TRABALHO DE SÃO LUIS DE MONTES BELOS

Data do encerramento da instrução entre 1/10/2016 e 31/10/2016 23:59:59

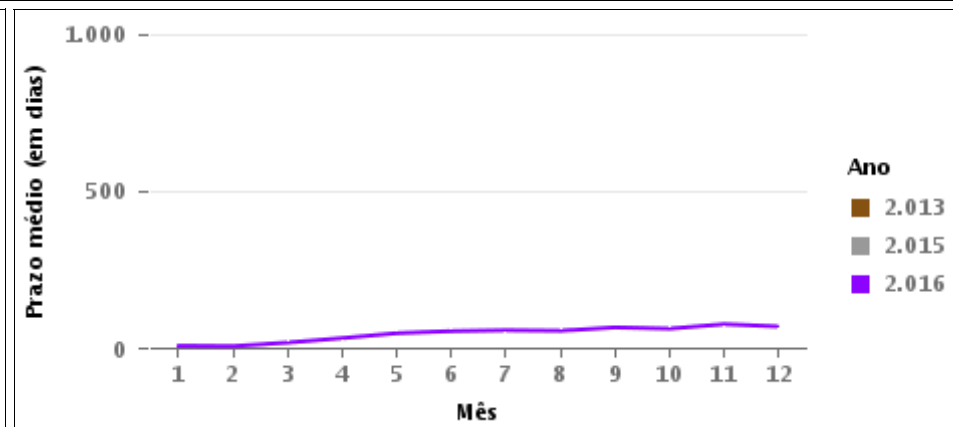
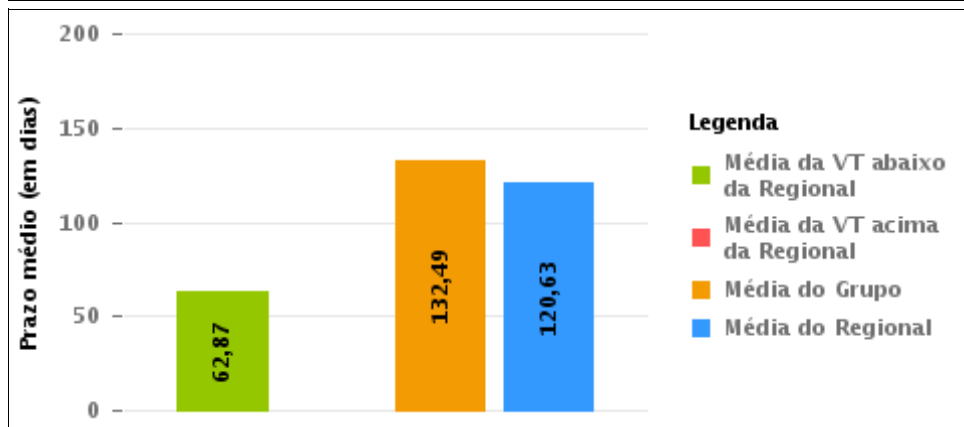
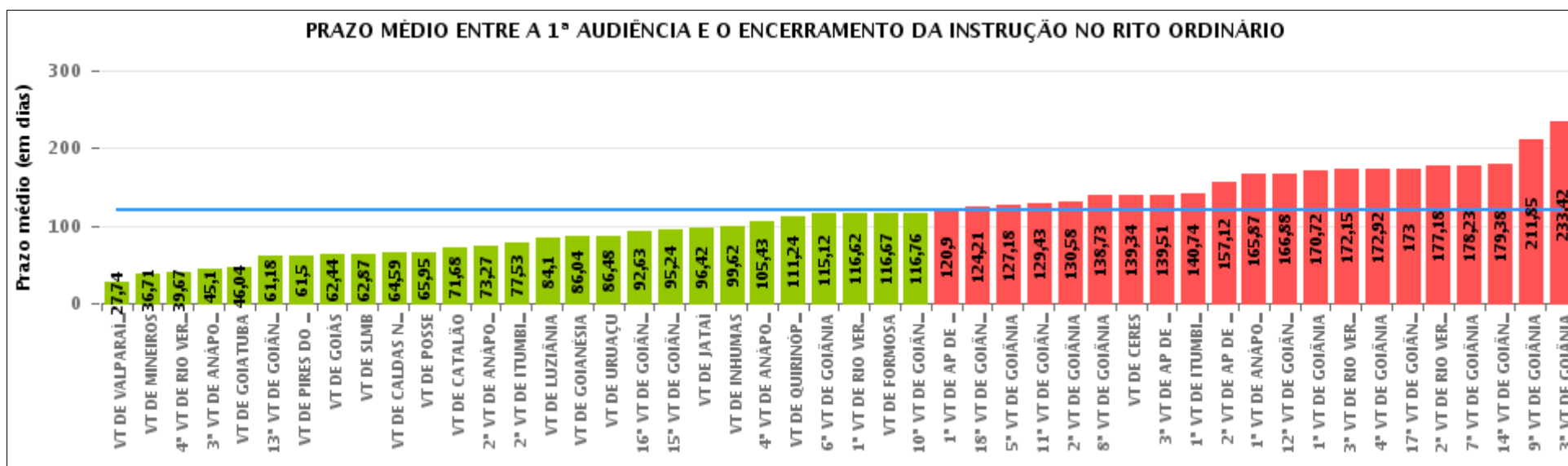
Rito	Qtd	Prazo Médio
ORDINÁRIO	110	62,87
SUMARÍSSIMO	50	27,8
Total/Média	160	51,91





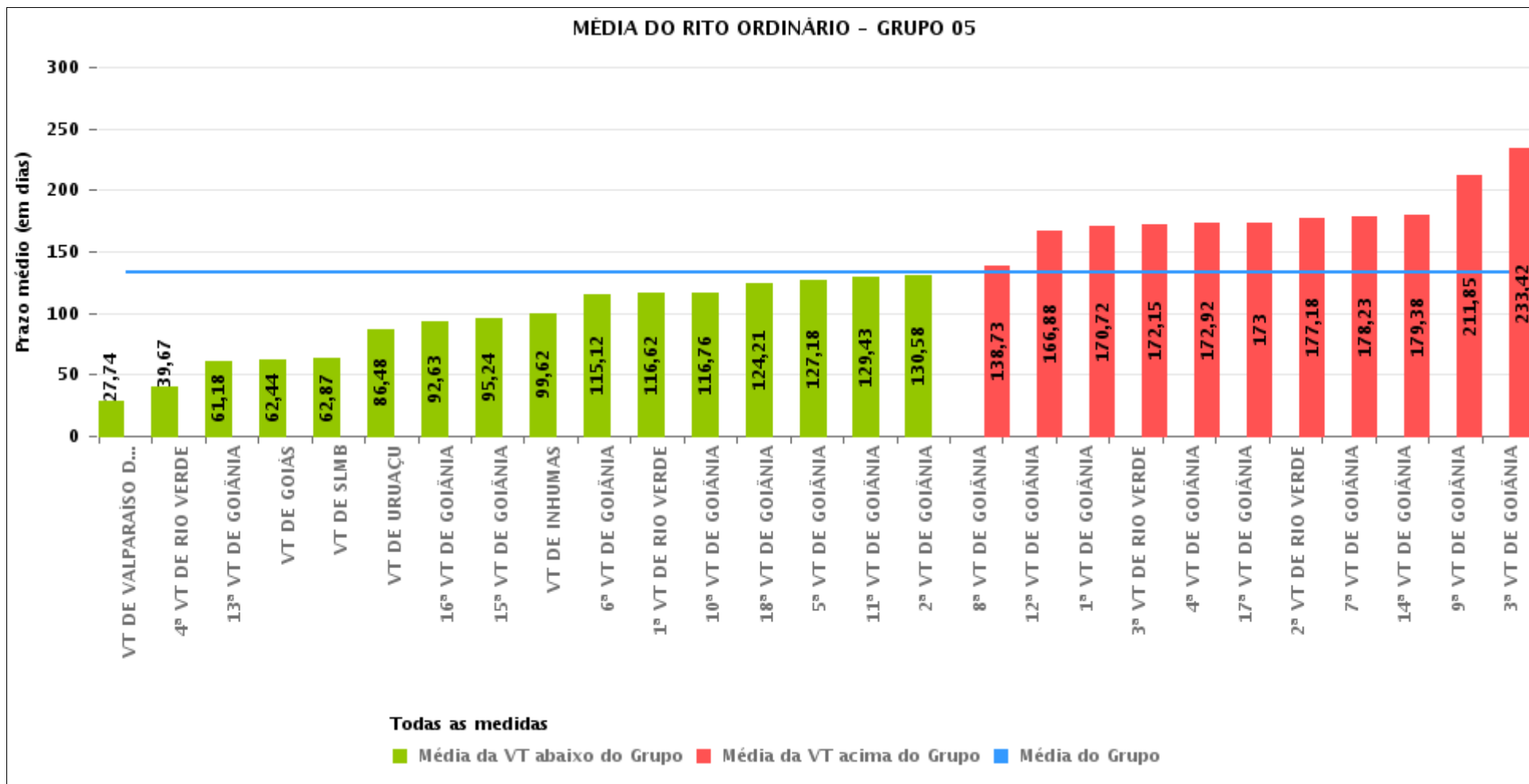
COMPARATIVO DO PRAZO MÉDIO ENTRE A 1ª AUDIÊNCIA E O ENCERRAMENTO DA INSTRUÇÃO - VARA DO TRABALHO DE SÃO LUIS DE MONTES BELOS

Data do encerramento da instrução entre 1/10/2016 e 31/10/2016 23:59:59



COMPARATIVO DO PRAZO MÉDIO ENTRE A 1ª AUDIÊNCIA E O ENCERRAMENTO DA INSTRUÇÃO ENTRE AS VARAS DO GRUPO

Data do encerramento da instrução entre 1/10/2016 e 31/10/2016 23:59:59





PRAZO MÉDIO ENTRE A 1ª AUDIÊNCIA E O ENCERRAMENTO DA INSTRUÇÃO POR GRUPO

Data do encerramento da instrução entre 1/10/2016 e 31/10/2016 23:59:59

Rito	Grupo	Qtd. Processos	Prazo Médio (dias)	Ranking
ORDINÁRIO	GRUPO 01	19	65,95	1°
	GRUPO 04	630	86,18	2°
	GRUPO 02	32	92,53	3°
	GRUPO 03	451	101,85	4°
	GRUPO 06	266	121,72	5°
	GRUPO 05	2.685	132,49	6°

<p>Legenda:</p> <p># Grupo 01 – Até 750 VT de Posse</p> <p># Grupo 02 – De 751 a 1000 VT de Formosa VT de Pires do Rio</p> <p># Grupo 03 – De 1001 a 1500 VT de Ceres 1ª VT de Anápolis 2ª VT de Anápolis 3ª VT de Anápolis 4ª VT de Anápolis VT de Caldas Novas</p>	<p># Grupo 04 – De 1501 a 2000 VT de Catalão VT de Goiatuba 1ª VT de Itumbiara 2ª VT de Itumbiara VT de Jataí VT de Luziânia VT de Mineiros VT de Quirinópolis</p> <p># Grupo 05 – De 2001 a 2500 1ª VT de Goiânia 2ª VT de Goiânia 3ª VT de Goiânia 4ª VT de Goiânia 5ª VT de Goiânia 6ª VT de Goiânia 7ª VT de Goiânia</p>	<p>8ª VT de Goiânia 9ª VT de Goiânia 10ª VT de Goiânia 11ª VT de Goiânia 12ª VT de Goiânia 13ª VT de Goiânia 14ª VT de Goiânia 15ª VT de Goiânia 16ª VT de Goiânia 17ª VT de Goiânia 18ª VT de Goiânia VT de Goiás VT de Inhumas 1ª VT de Rio Verde 2ª VT de Rio Verde 3ª VT de Rio Verde 4ª VT de Rio Verde VT de Uruaçu VT de São Luis de Montes Belos VT de Valparaíso de Goiás</p>	<p>#Grupo 06 – A partir de 2500 1ª VT de Aparecida de Goiânia 2ª VT de Aparecida de Goiânia 3ª VT de Aparecida de Goiânia VT de Goianésia</p>
--	--	--	---



PRAZO MÉDIO ENTRE A 1ª AUDIÊNCIA E O ENCERRAMENTO DA INSTRUÇÃO DE TODAS AS VARAS DO TRABALHO

Data do encerramento da instrução entre 1/10/2016 e 31/10/2016 23:59:59

ORDINÁRIO

Qtd. Processos	Prazo Médio (dias)
4.083	120,63

Vara do Trabalho	Qtd Processos	Prazo Médio	Ranking
VARA DO TRABALHO DE VALPARAÍSO DE GOIÁS	102	27,74	1°
VARA DO TRABALHO DE MINEIROS	49	36,71	2°
4ª VARA DO TRABALHO DE RIO VERDE	102	39,67	3°
3ª VARA DO TRABALHO DE ANÁPOLIS	67	45,1	4°
VARA DO TRABALHO DE GOIATUBA	90	46,04	5°
13ª VARA DO TRABALHO DE GOIÂNIA	72	61,18	6°
VARA DO TRABALHO DE PIRES DO RIO	14	61,5	7°
VARA DO TRABALHO DE GOIÁS	55	62,44	8°
VARA DO TRABALHO DE SÃO LUIS DE MONTES BELOS	110	62,87	9°
VARA DO TRABALHO DE CALDAS NOVAS	76	64,59	10°
VARA DO TRABALHO DE POSSE	19	65,95	11°
VARA DO TRABALHO DE CATALÃO	78	71,68	12°
2ª VARA DO TRABALHO DE ANÁPOLIS	85	73,27	13°
2ª VARA DO TRABALHO DE ITUMBIARA	53	77,53	14°
VARA DO TRABALHO DE LUZIÂNIA	92	84,1	15°
VARA DO TRABALHO DE GOIANÉSIA	70	86,04	16°
VARA DO TRABALHO DE URUAÇU	69	86,48	17°
16ª VARA DO TRABALHO DE GOIÂNIA	101	92,63	18°
15ª VARA DO TRABALHO DE GOIÂNIA	125	95,24	19°
VARA DO TRABALHO DE JATAÍ	73	96,42	20°
VARA DO TRABALHO DE INHUMAS	69	99,62	21°
4ª VARA DO TRABALHO DE ANÁPOLIS	63	105,43	22°
VARA DO TRABALHO DE QUIRINÓPOLIS	121	111,24	23°
6ª VARA DO TRABALHO DE GOIÂNIA	83	115,12	24°
1ª VARA DO TRABALHO DE RIO VERDE	167	116,62	25°
VARA DO TRABALHO DE FORMOSA	18	116,67	26°



PRAZO MÉDIO ENTRE A 1ª AUDIÊNCIA E O ENCERRAMENTO DA INSTRUÇÃO DE TODAS AS VARAS DO TRABALHO

ORDINÁRIO

Qtd. Processos	Prazo Médio (dias)
4.083	120,63

Vara do Trabalho	Qtd Processos	Prazo Médio	Ranking
10ª VARA DO TRABALHO DE GOIÂNIA	92	116,76	27º
1ª VARA DO TRABALHO DE APARECIDA DE GOIÂNIA	92	120,9	28º
18ª VARA DO TRABALHO DE GOIÂNIA	112	124,21	29º
5ª VARA DO TRABALHO DE GOIÂNIA	84	127,18	30º
11ª VARA DO TRABALHO DE GOIÂNIA	56	129,43	31º
2ª VARA DO TRABALHO DE GOIÂNIA	48	130,58	32º
8ª VARA DO TRABALHO DE GOIÂNIA	92	138,73	33º
VARA DO TRABALHO DE CERES	53	139,34	34º
3ª VARA DO TRABALHO DE APARECIDA DE GOIÂNIA	63	139,51	35º
1ª VARA DO TRABALHO DE ITUMBIARA	74	140,74	36º
2ª VARA DO TRABALHO DE APARECIDA DE GOIÂNIA	41	157,12	37º
1ª VARA DO TRABALHO DE ANÁPOLIS	107	165,87	38º
12ª VARA DO TRABALHO DE GOIÂNIA	129	166,88	39º
1ª VARA DO TRABALHO DE GOIÂNIA	93	170,72	40º
3ª VARA DO TRABALHO DE RIO VERDE	120	172,15	41º
4ª VARA DO TRABALHO DE GOIÂNIA	118	172,92	42º
17ª VARA DO TRABALHO DE GOIÂNIA	81	173	43º
2ª VARA DO TRABALHO DE RIO VERDE	129	177,18	44º
7ª VARA DO TRABALHO DE GOIÂNIA	115	178,23	45º
14ª VARA DO TRABALHO DE GOIÂNIA	153	179,38	46º
9ª VARA DO TRABALHO DE GOIÂNIA	115	211,85	47º
3ª VARA DO TRABALHO DE GOIÂNIA	93	233,42	48º



PRAZO MÉDIO ENTRE A 1ª AUDIÊNCIA E O ENCERRAMENTO DA INSTRUÇÃO - VARA DO TRABALHO DE SÃO LUIS DE MONTES BELOS

Data do encerramento da instrução entre 1/10/2016 e 31/10/2016 23:59:59

VARA DO TRABALHO DE SÃO LUIS DE MONTES BELOS

ORDINÁRIO

Qtd	Prazo Médio
108	62,87

Nr. Processo	1ª Aud.	nc. Instruçã	Prazo
ConPag - 0011144-28.2016.5.18.0181	29/08/16	14/10/16	46
ConPag - 0011197-09.2016.5.18.0181	06/09/16	05/10/16	29
RTAlç - 0010772-79.2016.5.18.0181	30/06/16	20/10/16	112
RTAlç - 0011434-43.2016.5.18.0181	19/10/16	19/10/16	0
RTAlç - 0011466-48.2016.5.18.0181	19/10/16	19/10/16	0
RTOrd - 0010073-88.2016.5.18.0181	28/01/16	25/10/16	271
RTOrd - 0010077-62.2015.5.18.0181	29/02/16	27/10/16	241
RTOrd - 0010081-02.2015.5.18.0181	29/02/16	27/10/16	241
RTOrd - 0010085-39.2015.5.18.0181	26/01/16	20/10/16	268
RTOrd - 0010121-47.2016.5.18.0181	03/03/16	20/10/16	231
RTOrd - 0010121-81.2015.5.18.0181	27/01/16	19/10/16	266
RTOrd - 0010219-32.2016.5.18.0181	29/03/16	20/10/16	205
RTOrd - 0010329-31.2016.5.18.0181	01/04/16	20/10/16	202
RTOrd - 0010349-22.2016.5.18.0181	01/04/16	20/10/16	202
RTOrd - 0010355-29.2016.5.18.0181	26/04/16	20/10/16	177
RTOrd - 0010383-94.2016.5.18.0181	26/04/16	18/10/16	175
RTOrd - 0010397-78.2016.5.18.0181	26/04/16	18/10/16	175
RTOrd - 0010410-77.2016.5.18.0181	27/04/16	13/10/16	169
RTOrd - 0010415-02.2016.5.18.0181	26/04/16	26/10/16	183
RTOrd - 0010465-28.2016.5.18.0181	28/04/16	26/10/16	181
RTOrd - 0010483-49.2016.5.18.0181	02/05/16	20/10/16	171

Legenda:

1ª Aud.: Data da primeira audiência que ocorrer, Inicial ou UNA;

Enc. da Instrução: Data da conclusão para proferir sentença;

Prazo: Quantidade de dias decorridos da 1ª aud. até o encerramento da instrução.



PRAZO MÉDIO ENTRE A 1ª AUDIÊNCIA E O ENCERRAMENTO DA INSTRUÇÃO - VARA DO TRABALHO DE SÃO LUIS DE MONTES BELOS

VARA DO TRABALHO DE SÃO LUIS DE MONTES BELOS

ORDINÁRIO

Qtd	Prazo Médio
108	62,87

Nr. Processo	1ª Aud.	nc. Instruça	Prazo
RTOrd - 0010499-03.2016.5.18.0181	09/05/16	26/10/16	170
RTOrd - 0010530-23.2016.5.18.0181	03/05/16	05/10/16	155
RTOrd - 0010627-23.2016.5.18.0181	15/08/16	20/10/16	66
RTOrd - 0010632-45.2016.5.18.0181	31/05/16	20/10/16	142
RTOrd - 0010635-97.2016.5.18.0181	25/05/16	30/10/16	158
RTOrd - 0010651-51.2016.5.18.0181	07/06/16	20/10/16	135
RTOrd - 0010676-64.2016.5.18.0181	30/06/16	14/10/16	106
RTOrd - 0010681-86.2016.5.18.0181	30/06/16	26/10/16	118
RTOrd - 0010693-03.2016.5.18.0181	01/07/16	20/10/16	111
RTOrd - 0010743-29.2016.5.18.0181	24/06/16	24/10/16	122
RTOrd - 0010842-96.2016.5.18.0181	23/09/16	14/10/16	21
RTOrd - 0010919-08.2016.5.18.0181	20/07/16	20/10/16	92
RTOrd - 0010967-64.2016.5.18.0181	02/08/16	18/10/16	77
RTOrd - 0010973-71.2016.5.18.0181	02/08/16	14/10/16	73
RTOrd - 0010989-25.2016.5.18.0181	04/08/16	20/10/16	77
RTOrd - 0010993-62.2016.5.18.0181	02/08/16	20/10/16	79
RTOrd - 0011001-39.2016.5.18.0181	22/07/16	20/10/16	90
RTOrd - 0011031-74.2016.5.18.0181	03/08/16	20/10/16	78
RTOrd - 0011041-21.2016.5.18.0181	03/08/16	30/10/16	88
RTOrd - 0011073-26.2016.5.18.0181	16/08/16	20/10/16	65
RTOrd - 0011087-10.2016.5.18.0181	16/08/16	24/10/16	69
RTOrd - 0011097-54.2016.5.18.0181	23/09/16	20/10/16	27
RTOrd - 0011113-08.2016.5.18.0181	17/08/16	27/10/16	71
RTOrd - 0011117-45.2016.5.18.0181	17/08/16	27/10/16	71

Legenda:

1ª Aud.: Data da primeira audiência que ocorrer, Inicial ou UNA;

Enc. da Instrução: Data da conclusão para proferir sentença;

Prazo: Quantidade de dias decorridos da 1ª aud. até o encerramento da instrução.



PRAZO MÉDIO ENTRE A 1ª AUDIÊNCIA E O ENCERRAMENTO DA INSTRUÇÃO - VARA DO TRABALHO DE SÃO LUIS DE MONTES BELOS

VARA DO TRABALHO DE SÃO LUIS DE MONTES BELOS

ORDINÁRIO

Qtd	Prazo Médio
108	62,87

Nr. Processo	1ª Aud.	nc. Instruça	Prazo
RTOrd - 0011149-50.2016.5.18.0181	23/08/16	18/10/16	56
RTOrd - 0011154-72.2016.5.18.0181	29/08/16	10/10/16	42
RTOrd - 0011167-71.2016.5.18.0181	12/09/16	25/10/16	43
RTOrd - 0011172-93.2016.5.18.0181	26/09/16	03/10/16	7
RTOrd - 0011175-48.2016.5.18.0181	12/09/16	26/10/16	44
RTOrd - 0011177-18.2016.5.18.0181	12/09/16	26/10/16	44
RTOrd - 0011178-03.2016.5.18.0181	30/08/16	13/10/16	44
RTOrd - 0011179-85.2016.5.18.0181	12/09/16	30/10/16	48
RTOrd - 0011181-55.2016.5.18.0181	12/09/16	30/10/16	48
RTOrd - 0011183-25.2016.5.18.0181	13/09/16	20/10/16	37
RTOrd - 0011191-02.2016.5.18.0181	12/09/16	30/10/16	48
RTOrd - 0011194-54.2016.5.18.0181	27/09/16	14/10/16	17
RTOrd - 0011196-24.2016.5.18.0181	06/09/16	20/10/16	44
RTOrd - 0011198-91.2016.5.18.0181	06/09/16	20/10/16	44
RTOrd - 0011202-31.2016.5.18.0181	28/09/16	16/10/16	18
RTOrd - 0011203-16.2016.5.18.0181	13/09/16	30/10/16	47
RTOrd - 0011204-98.2016.5.18.0181	27/09/16	14/10/16	17
RTOrd - 0011206-68.2016.5.18.0181	13/10/16	14/10/16	1
RTOrd - 0011210-08.2016.5.18.0181	26/09/16	14/10/16	18
RTOrd - 0011214-45.2016.5.18.0181	13/09/16	13/10/16	30
RTOrd - 0011216-15.2016.5.18.0181	13/10/16	14/10/16	1
RTOrd - 0011222-22.2016.5.18.0181	19/09/16	05/10/16	16
RTOrd - 0011222-22.2016.5.18.0181	19/09/16	20/10/16	31
RTOrd - 0011224-89.2016.5.18.0181	19/09/16	05/10/16	16

Legenda:

1ª Aud.: Data da primeira audiência que ocorrer, Inicial ou UNA;

Enc. da Instrução: Data da conclusão para proferir sentença;

Prazo: Quantidade de dias decorridos da 1ª aud. até o encerramento da instrução.



PRAZO MÉDIO ENTRE A 1ª AUDIÊNCIA E O ENCERRAMENTO DA INSTRUÇÃO - VARA DO TRABALHO DE SÃO LUIS DE MONTES BELOS

VARA DO TRABALHO DE SÃO LUIS DE MONTES BELOS

ORDINÁRIO

Qtd	Prazo Médio
108	62,87

Nr. Processo	1ª Aud.	nc. Instruça	Prazo
RTOrd - 0011224-89.2016.5.18.0181	19/09/16	20/10/16	31
RTOrd - 0011240-43.2016.5.18.0181	27/09/16	14/10/16	17
RTOrd - 0011241-28.2016.5.18.0181	20/09/16	18/10/16	28
RTOrd - 0011257-79.2016.5.18.0181	15/09/16	26/10/16	41
RTOrd - 0011263-86.2016.5.18.0181	27/09/16	14/10/16	17
RTOrd - 0011268-11.2016.5.18.0181	20/09/16	05/10/16	15
RTOrd - 0011276-85.2016.5.18.0181	04/10/16	20/10/16	16
RTOrd - 0011291-54.2016.5.18.0181	30/09/16	06/10/16	6
RTOrd - 0011300-16.2016.5.18.0181	28/09/16	18/10/16	20
RTOrd - 0011306-23.2016.5.18.0181	20/09/16	05/10/16	15
RTOrd - 0011307-08.2016.5.18.0181	20/09/16	05/10/16	15
RTOrd - 0011313-15.2016.5.18.0181	04/10/16	19/10/16	15
RTOrd - 0011330-51.2016.5.18.0181	04/10/16	27/10/16	23
RTOrd - 0011331-36.2016.5.18.0181	30/09/16	14/10/16	14
RTOrd - 0011332-21.2016.5.18.0181	30/09/16	25/10/16	25
RTOrd - 0011350-42.2016.5.18.0181	19/10/16	27/10/16	8
RTOrd - 0011354-79.2016.5.18.0181	04/10/16	04/10/16	0
RTOrd - 0011363-41.2016.5.18.0181	27/10/16	27/10/16	0
RTOrd - 0011368-63.2016.5.18.0181	05/10/16	18/10/16	13
RTOrd - 0011372-03.2016.5.18.0181	18/10/16	18/10/16	0
RTOrd - 0011373-85.2016.5.18.0181	18/10/16	18/10/16	0
RTOrd - 0011379-92.2016.5.18.0181	18/10/16	18/10/16	0
RTOrd - 0011380-77.2016.5.18.0181	18/10/16	18/10/16	0
RTOrd - 0011381-62.2016.5.18.0181	18/10/16	18/10/16	0

Legenda:

1ª Aud.: Data da primeira audiência que ocorrer, Inicial ou UNA;

Enc. da Instrução: Data da conclusão para proferir sentença;

Prazo: Quantidade de dias decorridos da 1ª aud. até o encerramento da instrução.



PRAZO MÉDIO ENTRE A 1ª AUDIÊNCIA E O ENCERRAMENTO DA INSTRUÇÃO - VARA DO TRABALHO DE SÃO LUIS DE MONTES BELOS

VARA DO TRABALHO DE SÃO LUIS DE MONTES BELOS

ORDINÁRIO

Qtd	Prazo Médio
108	62,87

Nr. Processo	1ª Aud.	nc. Instruça	Prazo
RTOrd - 0011382-47.2016.5.18.0181	18/10/16	18/10/16	0
RTOrd - 0011383-32.2016.5.18.0181	18/10/16	18/10/16	0
RTOrd - 0011384-17.2016.5.18.0181	18/10/16	18/10/16	0
RTOrd - 0011386-84.2016.5.18.0181	18/10/16	18/10/16	0
RTOrd - 0011387-69.2016.5.18.0181	18/10/16	18/10/16	0
RTOrd - 0011388-54.2016.5.18.0181	18/10/16	26/10/16	8
RTOrd - 0011389-39.2016.5.18.0181	18/10/16	18/10/16	0
RTOrd - 0011390-24.2016.5.18.0181	18/10/16	26/10/16	8
RTOrd - 0011392-91.2016.5.18.0181	18/10/16	18/10/16	0
RTOrd - 0011400-68.2016.5.18.0181	13/10/16	13/10/16	0
RTOrd - 0011417-07.2016.5.18.0181	19/10/16	19/10/16	0
RTOrd - 0011438-80.2016.5.18.0181	13/10/16	13/10/16	0
RTOrd - 0011441-35.2016.5.18.0181	18/10/16	18/10/16	0
RTOrd - 0011442-20.2016.5.18.0181	18/10/16	26/10/16	8
RTOrd - 0011457-86.2016.5.18.0181	14/10/16	14/10/16	0
RTOrd - 0011460-41.2016.5.18.0181	19/10/16	25/10/16	6
RTOrd - 0011495-98.2016.5.18.0181	27/10/16	27/10/16	0

Legenda:

1ª Aud.: Data da primeira audiência que ocorrer, Inicial ou UNA;

Enc. da Instrução: Data da conclusão para proferir sentença;

Prazo: Quantidade de dias decorridos da 1ª aud. até o encerramento da instrução.



PRAZO MÉDIO ENTRE A 1ª AUDIÊNCIA E O ENCERRAMENTO DA INSTRUÇÃO - VARA DO TRABALHO DE SÃO LUIS DE MONTES BELOS

Data do encerramento da instrução entre 1/10/2016 e 31/10/2016 23:59:59

Sem magistrado

ORDINÁRIO

Qtd	Prazo Médio
108	62,87

Nr. Processo	1ª Aud.	Enc. Instrução.	Prazo
ConPag - 0011144-28.2016.5.18.0181	29/08/16	14/10/16	46
ConPag - 0011197-09.2016.5.18.0181	06/09/16	05/10/16	29
RTAlç - 0010772-79.2016.5.18.0181	30/06/16	20/10/16	112
RTAlç - 0011434-43.2016.5.18.0181	19/10/16	19/10/16	0
RTAlç - 0011466-48.2016.5.18.0181	19/10/16	19/10/16	0
RTOrd - 0010073-88.2016.5.18.0181	28/01/16	25/10/16	271
RTOrd - 0010077-62.2015.5.18.0181	29/02/16	27/10/16	241
RTOrd - 0010081-02.2015.5.18.0181	29/02/16	27/10/16	241
RTOrd - 0010085-39.2015.5.18.0181	26/01/16	20/10/16	268
RTOrd - 0010121-47.2016.5.18.0181	03/03/16	20/10/16	231
RTOrd - 0010121-81.2015.5.18.0181	27/01/16	19/10/16	266
RTOrd - 0010219-32.2016.5.18.0181	29/03/16	20/10/16	205
RTOrd - 0010329-31.2016.5.18.0181	01/04/16	20/10/16	202
RTOrd - 0010349-22.2016.5.18.0181	01/04/16	20/10/16	202
RTOrd - 0010355-29.2016.5.18.0181	26/04/16	20/10/16	177
RTOrd - 0010383-94.2016.5.18.0181	26/04/16	18/10/16	175
RTOrd - 0010397-78.2016.5.18.0181	26/04/16	18/10/16	175
RTOrd - 0010410-77.2016.5.18.0181	27/04/16	13/10/16	169
RTOrd - 0010415-02.2016.5.18.0181	26/04/16	26/10/16	183
RTOrd - 0010465-28.2016.5.18.0181	28/04/16	26/10/16	181
RTOrd - 0010483-49.2016.5.18.0181	02/05/16	20/10/16	171

Legenda:

1ª Aud.: Data da primeira audiência que ocorrer, Inicial ou UNA;

Enc. da Instrução: Data da conclusão para proferir sentença;

Prazo: Quantidade de dias decorridos da 1ª aud. até o encerramento da instrução.



PRAZO MÉDIO ENTRE A 1ª AUDIÊNCIA E O ENCERRAMENTO DA INSTRUÇÃO - VARA DO TRABALHO DE SÃO LUIS DE MONTES BELOS

Sem magistrado

ORDINÁRIO

Qtd	Prazo Médio
108	62,87

Nr. Processo	1ª Aud.	Enc. Instrução.	Prazo
RTOrd - 0010499-03.2016.5.18.0181	09/05/16	26/10/16	170
RTOrd - 0010530-23.2016.5.18.0181	03/05/16	05/10/16	155
RTOrd - 0010627-23.2016.5.18.0181	15/08/16	20/10/16	66
RTOrd - 0010632-45.2016.5.18.0181	31/05/16	20/10/16	142
RTOrd - 0010635-97.2016.5.18.0181	25/05/16	30/10/16	158
RTOrd - 0010651-51.2016.5.18.0181	07/06/16	20/10/16	135
RTOrd - 0010676-64.2016.5.18.0181	30/06/16	14/10/16	106
RTOrd - 0010681-86.2016.5.18.0181	30/06/16	26/10/16	118
RTOrd - 0010693-03.2016.5.18.0181	01/07/16	20/10/16	111
RTOrd - 0010743-29.2016.5.18.0181	24/06/16	24/10/16	122
RTOrd - 0010842-96.2016.5.18.0181	23/09/16	14/10/16	21
RTOrd - 0010919-08.2016.5.18.0181	20/07/16	20/10/16	92
RTOrd - 0010967-64.2016.5.18.0181	02/08/16	18/10/16	77
RTOrd - 0010973-71.2016.5.18.0181	02/08/16	14/10/16	73
RTOrd - 0010989-25.2016.5.18.0181	04/08/16	20/10/16	77
RTOrd - 0010993-62.2016.5.18.0181	02/08/16	20/10/16	79
RTOrd - 0011001-39.2016.5.18.0181	22/07/16	20/10/16	90
RTOrd - 0011031-74.2016.5.18.0181	03/08/16	20/10/16	78
RTOrd - 0011041-21.2016.5.18.0181	03/08/16	30/10/16	88
RTOrd - 0011073-26.2016.5.18.0181	16/08/16	20/10/16	65
RTOrd - 0011087-10.2016.5.18.0181	16/08/16	24/10/16	69
RTOrd - 0011097-54.2016.5.18.0181	23/09/16	20/10/16	27
RTOrd - 0011113-08.2016.5.18.0181	17/08/16	27/10/16	71
RTOrd - 0011117-45.2016.5.18.0181	17/08/16	27/10/16	71

Legenda:
1ª Aud.: Data da primeira audiência que ocorrer, Inicial ou UNA;
Enc. da Instrução: Data da conclusão para proferir sentença;
Prazo: Quantidade de dias decorridos da 1ª aud. até o encerramento da instrução.



PRAZO MÉDIO ENTRE A 1ª AUDIÊNCIA E O ENCERRAMENTO DA INSTRUÇÃO - VARA DO TRABALHO DE SÃO LUIS DE MONTES BELOS

Sem magistrado

ORDINÁRIO

Qtd	Prazo Médio
108	62,87

Nr. Processo	1ª Aud.	Enc. Instrução.	Prazo
RTOrd - 0011149-50.2016.5.18.0181	23/08/16	18/10/16	56
RTOrd - 0011154-72.2016.5.18.0181	29/08/16	10/10/16	42
RTOrd - 0011167-71.2016.5.18.0181	12/09/16	25/10/16	43
RTOrd - 0011172-93.2016.5.18.0181	26/09/16	03/10/16	7
RTOrd - 0011175-48.2016.5.18.0181	12/09/16	26/10/16	44
RTOrd - 0011177-18.2016.5.18.0181	12/09/16	26/10/16	44
RTOrd - 0011178-03.2016.5.18.0181	30/08/16	13/10/16	44
RTOrd - 0011179-85.2016.5.18.0181	12/09/16	30/10/16	48
RTOrd - 0011181-55.2016.5.18.0181	12/09/16	30/10/16	48
RTOrd - 0011183-25.2016.5.18.0181	13/09/16	20/10/16	37
RTOrd - 0011191-02.2016.5.18.0181	12/09/16	30/10/16	48
RTOrd - 0011194-54.2016.5.18.0181	27/09/16	14/10/16	17
RTOrd - 0011196-24.2016.5.18.0181	06/09/16	20/10/16	44
RTOrd - 0011198-91.2016.5.18.0181	06/09/16	20/10/16	44
RTOrd - 0011202-31.2016.5.18.0181	28/09/16	16/10/16	18
RTOrd - 0011203-16.2016.5.18.0181	13/09/16	30/10/16	47
RTOrd - 0011204-98.2016.5.18.0181	27/09/16	14/10/16	17
RTOrd - 0011206-68.2016.5.18.0181	13/10/16	14/10/16	1
RTOrd - 0011210-08.2016.5.18.0181	26/09/16	14/10/16	18
RTOrd - 0011214-45.2016.5.18.0181	13/09/16	13/10/16	30
RTOrd - 0011216-15.2016.5.18.0181	13/10/16	14/10/16	1
RTOrd - 0011222-22.2016.5.18.0181	19/09/16	05/10/16	16
RTOrd - 0011222-22.2016.5.18.0181	19/09/16	20/10/16	31
RTOrd - 0011224-89.2016.5.18.0181	19/09/16	05/10/16	16

Legenda:
1ª Aud.: Data da primeira audiência que ocorrer, Inicial ou UNA;
Enc. da Instrução: Data da conclusão para proferir sentença;
Prazo: Quantidade de dias decorridos da 1ª aud. até o encerramento da instrução.



PRAZO MÉDIO ENTRE A 1ª AUDIÊNCIA E O ENCERRAMENTO DA INSTRUÇÃO - VARA DO TRABALHO DE SÃO LUIS DE MONTES BELOS

Sem magistrado

ORDINÁRIO

Qtd	Prazo Médio
108	62,87

Nr. Processo	1ª Aud.	Enc. Instrução.	Prazo
RTOrd - 0011224-89.2016.5.18.0181	19/09/16	20/10/16	31
RTOrd - 0011240-43.2016.5.18.0181	27/09/16	14/10/16	17
RTOrd - 0011241-28.2016.5.18.0181	20/09/16	18/10/16	28
RTOrd - 0011257-79.2016.5.18.0181	15/09/16	26/10/16	41
RTOrd - 0011263-86.2016.5.18.0181	27/09/16	14/10/16	17
RTOrd - 0011268-11.2016.5.18.0181	20/09/16	05/10/16	15
RTOrd - 0011276-85.2016.5.18.0181	04/10/16	20/10/16	16
RTOrd - 0011291-54.2016.5.18.0181	30/09/16	06/10/16	6
RTOrd - 0011300-16.2016.5.18.0181	28/09/16	18/10/16	20
RTOrd - 0011306-23.2016.5.18.0181	20/09/16	05/10/16	15
RTOrd - 0011307-08.2016.5.18.0181	20/09/16	05/10/16	15
RTOrd - 0011313-15.2016.5.18.0181	04/10/16	19/10/16	15
RTOrd - 0011330-51.2016.5.18.0181	04/10/16	27/10/16	23
RTOrd - 0011331-36.2016.5.18.0181	30/09/16	14/10/16	14
RTOrd - 0011332-21.2016.5.18.0181	30/09/16	25/10/16	25
RTOrd - 0011350-42.2016.5.18.0181	19/10/16	27/10/16	8
RTOrd - 0011354-79.2016.5.18.0181	04/10/16	04/10/16	0
RTOrd - 0011363-41.2016.5.18.0181	27/10/16	27/10/16	0
RTOrd - 0011368-63.2016.5.18.0181	05/10/16	18/10/16	13
RTOrd - 0011372-03.2016.5.18.0181	18/10/16	18/10/16	0
RTOrd - 0011373-85.2016.5.18.0181	18/10/16	18/10/16	0
RTOrd - 0011379-92.2016.5.18.0181	18/10/16	18/10/16	0
RTOrd - 0011380-77.2016.5.18.0181	18/10/16	18/10/16	0
RTOrd - 0011381-62.2016.5.18.0181	18/10/16	18/10/16	0

Legenda:
1ª Aud.: Data da primeira audiência que ocorrer, Inicial ou UNA;
Enc. da Instrução: Data da conclusão para proferir sentença;
Prazo: Quantidade de dias decorridos da 1ª aud. até o encerramento da instrução.



PRAZO MÉDIO ENTRE A 1ª AUDIÊNCIA E O ENCERRAMENTO DA INSTRUÇÃO - VARA DO TRABALHO DE SÃO LUIS DE MONTES BELOS

Sem magistrado

ORDINÁRIO

Qtd	Prazo Médio
108	62,87

Nr. Processo	1ª Aud.	Enc. Instrução.	Prazo
RTOrd - 0011382-47.2016.5.18.0181	18/10/16	18/10/16	0
RTOrd - 0011383-32.2016.5.18.0181	18/10/16	18/10/16	0
RTOrd - 0011384-17.2016.5.18.0181	18/10/16	18/10/16	0
RTOrd - 0011386-84.2016.5.18.0181	18/10/16	18/10/16	0
RTOrd - 0011387-69.2016.5.18.0181	18/10/16	18/10/16	0
RTOrd - 0011388-54.2016.5.18.0181	18/10/16	26/10/16	8
RTOrd - 0011389-39.2016.5.18.0181	18/10/16	18/10/16	0
RTOrd - 0011390-24.2016.5.18.0181	18/10/16	26/10/16	8
RTOrd - 0011392-91.2016.5.18.0181	18/10/16	18/10/16	0
RTOrd - 0011400-68.2016.5.18.0181	13/10/16	13/10/16	0
RTOrd - 0011417-07.2016.5.18.0181	19/10/16	19/10/16	0
RTOrd - 0011438-80.2016.5.18.0181	13/10/16	13/10/16	0
RTOrd - 0011441-35.2016.5.18.0181	18/10/16	18/10/16	0
RTOrd - 0011442-20.2016.5.18.0181	18/10/16	26/10/16	8
RTOrd - 0011457-86.2016.5.18.0181	14/10/16	14/10/16	0
RTOrd - 0011460-41.2016.5.18.0181	19/10/16	25/10/16	6
RTOrd - 0011495-98.2016.5.18.0181	27/10/16	27/10/16	0

Legenda:

1ª Aud.: Data da primeira audiência que ocorrer, Inicial ou UNA;

Enc. da Instrução: Data da conclusão para proferir sentença;

Prazo: Quantidade de dias decorridos da 1ª aud. até o encerramento da instrução.