

Conceituação

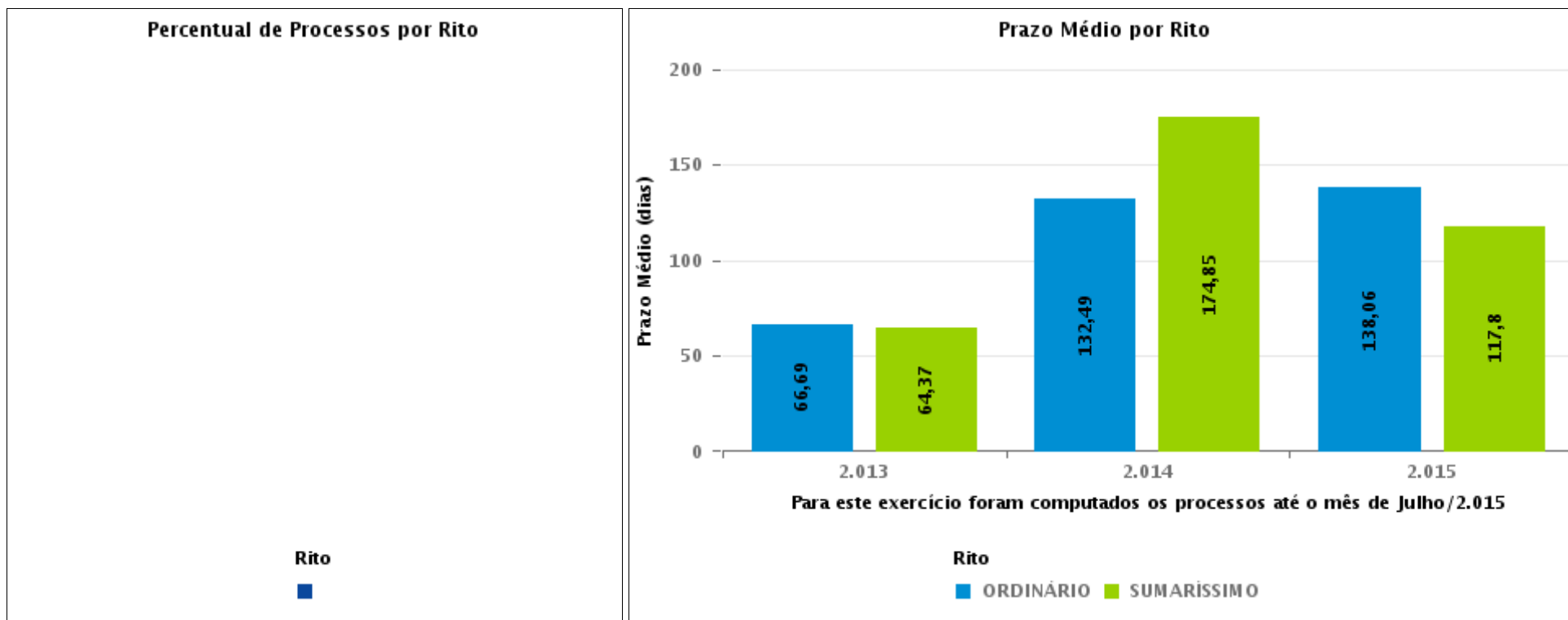
Tema	Prazos Processuais
Relatórios	Evolução Histórica Comparativo por VT Comparativo por Grupo Por Grupo Por VT Por Processo Por Magistrado
Resumo	Apresenta o prazo médio desde o ajuizamento da ação até o encerramento da instrução.
Descrição	O prazo médio é obtido calculando-se a quantidade de dias decorridos desde o ajuizamento até o encerramento da instrução. Os dados são extraídos baseando-se nos itens do e-Gestão: 267 e 90267 - Do ajuizamento da ação até o encerramento da instrução na fase de conhecimento – rito sumaríssimo; 268 e 90268 – Do ajuizamento da ação até o encerramento da instrução na fase de conhecimento – exceto rito sumaríssimo (ordinário)
Origem da informação	e-Gestão
Critérios e transformações	Coletado do e-Gestão, consolidado, otimizado e classificado para análise.
Análises possíveis	Prazo médio entre o ajuizamento da ação e o encerramento da instrução, detalhado de forma Geral, Por grupo, por VT, Por Processo e Por Magistrado.



EVOLUÇÃO HISTÓRICA DOS PRAZOS PROCESSUAIS ENTRE O AJUIZAMENTO E O ENCERRAMENTO DA INSTRUÇÃO - POSTO AVANÇADO DE IPORÁ

Data do encerramento da instrução entre 1/10/2016 e 31/10/2016 23:59:59

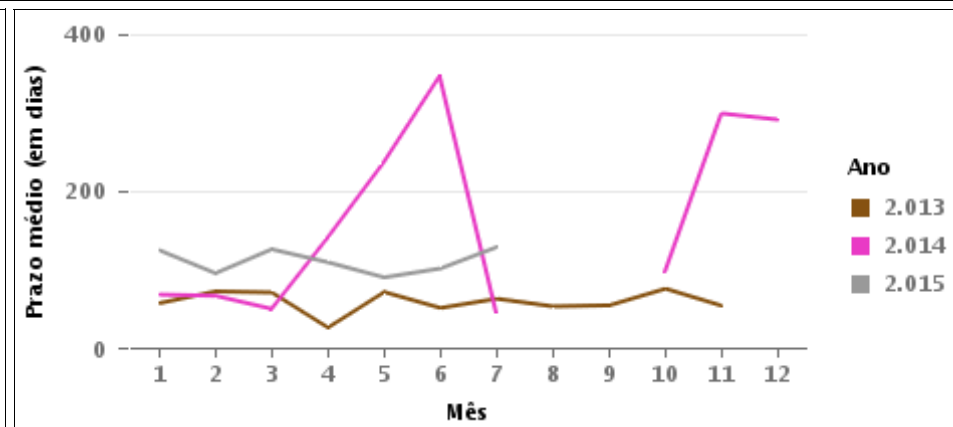
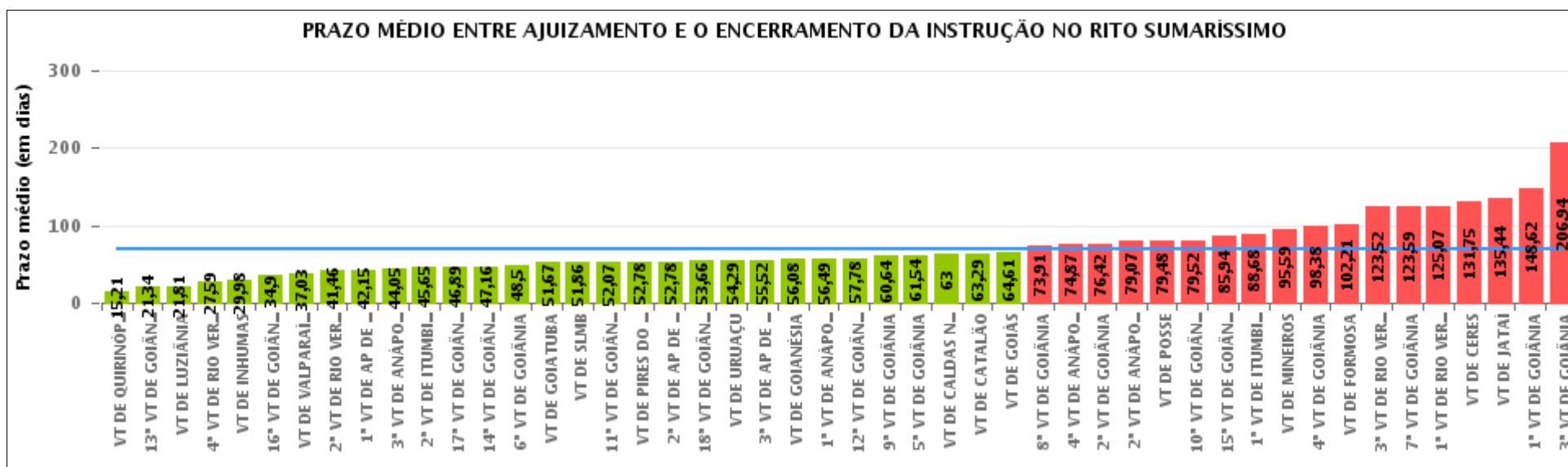
Rito	Qty	Prazo Médio
Total/Média		





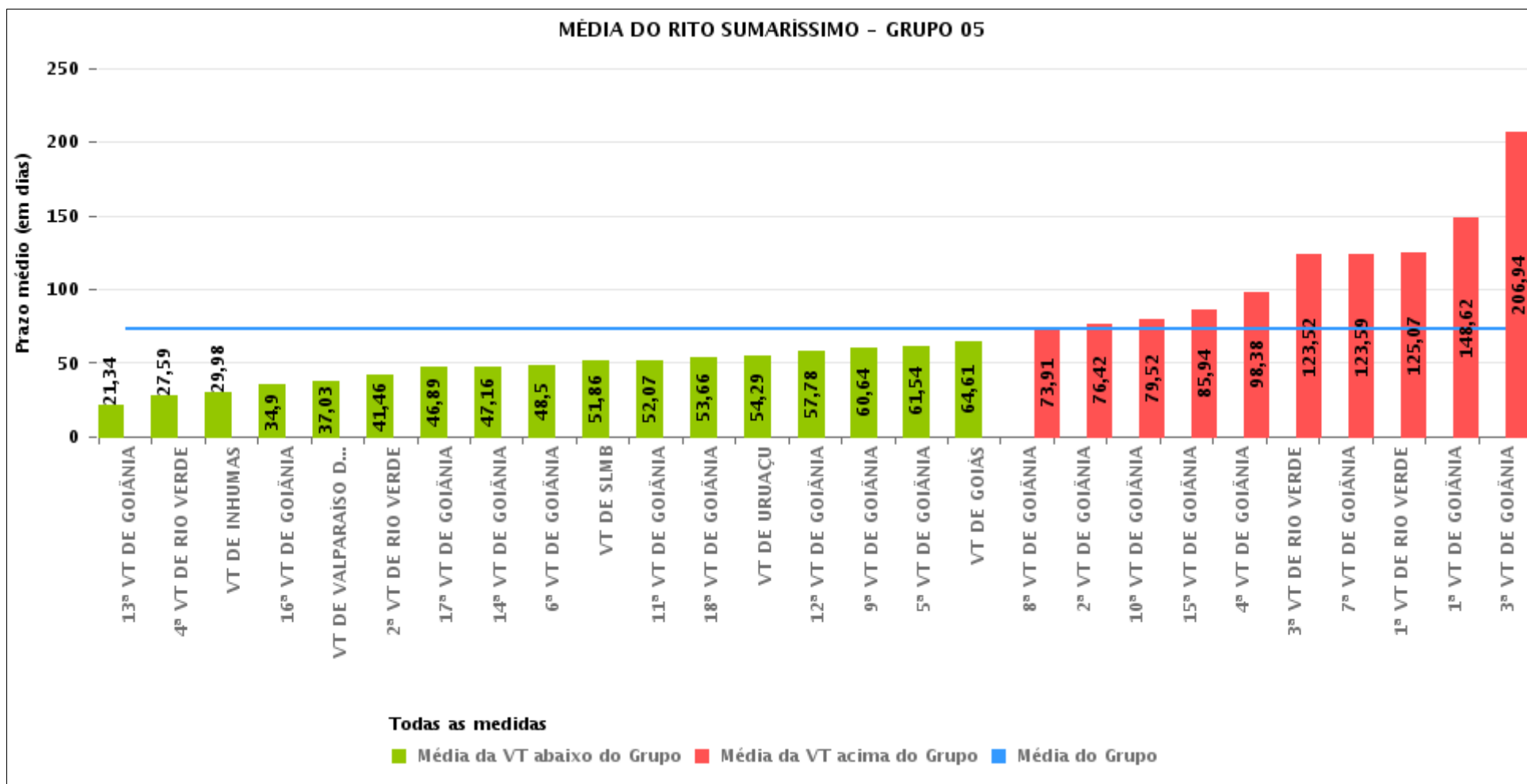
COMPARATIVO DO PRAZO MÉDIO ENTRE O AJUIZAMENTO E O ENCERRAMENTO DA INSTRUÇÃO - POSTO AVANÇADO DE IPORÁ

Data do encerramento da instrução entre 1/10/2016 e 31/10/2016 23:59:59



COMPARATIVO DO PRAZO MÉDIO ENTRE O AJUIZAMENTO E O ENCERRAMENTO DA INSTRUÇÃO ENTRE AS VARAS DO GRUPO

Data do encerramento da instrução entre 1/10/2016 e 31/10/2016 23:59:59





PRAZO MÉDIO ENTRE O AJUIZAMENTO E O ENCERRAMENTO DA INSTRUÇÃO POR GRUPO

Data do encerramento da instrução entre 1/10/2016 e 31/10/2016 23:59:59

Rito	Grupo	Qtd. Processos	Prazo Médio (dias)	Ranking
SUMARÍSSIMO	GRUPO 06	283	52,7	1°
	GRUPO 04	521	60,92	2°
	GRUPO 05	1.664	73,34	3°
	GRUPO 03	408	74,75	4°
	GRUPO 01	25	79,48	5°
	GRUPO 02	28	86,32	6°

<p>Legenda:</p> <p># Grupo 01 – Até 750 VT de Posse</p> <p># Grupo 02 – De 751 a 1000 VT de Formosa VT de Pires do Rio</p> <p># Grupo 03 – De 1001 a 1500 VT de Ceres 1ª VT de Anápolis 2ª VT de Anápolis 3ª VT de Anápolis 4ª VT de Anápolis VT de Caldas Novas</p>	<p># Grupo 04 – De 1501 a 2000 VT de Catalão VT de Goiatuba 1ª VT de Itumbiara 2ª VT de Itumbiara VT de Jataí VT de Luziânia VT de Mineiros VT de Quirinópolis</p> <p># Grupo 05 – De 2001 a 2500 1ª VT de Goiânia 2ª VT de Goiânia 3ª VT de Goiânia 4ª VT de Goiânia 5ª VT de Goiânia 6ª VT de Goiânia 7ª VT de Goiânia</p>	<p>8ª VT de Goiânia 9ª VT de Goiânia 10ª VT de Goiânia 11ª VT de Goiânia 12ª VT de Goiânia 13ª VT de Goiânia 14ª VT de Goiânia 15ª VT de Goiânia 16ª VT de Goiânia 17ª VT de Goiânia 18ª VT de Goiânia VT de Goiás VT de Inhumas 1ª VT de Rio Verde 2ª VT de Rio Verde 3ª VT de Rio Verde 4ª VT de Rio Verde VT de Uruaçu VT de São Luis de Montes Belos VT de Valparaíso de Goiás</p>	<p>#Grupo 06 – A partir de 2500 1ª VT de Aparecida de Goiânia 2ª VT de Aparecida de Goiânia 3ª VT de Aparecida de Goiânia VT de Goianésia</p>
--	--	--	---



PRAZO MÉDIO ENTRE O AJUIZAMENTO E O ENCERRAMENTO DA INSTRUÇÃO DE TODAS AS VARAS DO TRABALHO

Data do encerramento da instrução entre 1/10/2016 e 31/10/2016 23:59:59

SUMARÍSSIMO

Qtd. Processos	Prazo Médio (dias)
2.929	69,51

Vara do Trabalho	Qtd Processos	Prazo Médio	Ranking
VARA DO TRABALHO DE QUIRINÓPOLIS	28	15,21	1°
13ª VARA DO TRABALHO DE GOIÂNIA	53	21,34	2°
VARA DO TRABALHO DE LUZIÂNIA	90	21,81	3°
4ª VARA DO TRABALHO DE RIO VERDE	39	27,59	4°
VARA DO TRABALHO DE INHUMAS	40	29,98	5°
16ª VARA DO TRABALHO DE GOIÂNIA	60	34,9	6°
VARA DO TRABALHO DE VALPARAÍSO DE GOIÁS	77	37,03	7°
2ª VARA DO TRABALHO DE RIO VERDE	50	41,46	8°
1ª VARA DO TRABALHO DE APARECIDA DE GOIÂNIA	48	42,15	9°
3ª VARA DO TRABALHO DE ANÁPOLIS	73	44,05	10°
2ª VARA DO TRABALHO DE ITUMBIARA	37	45,65	11°
17ª VARA DO TRABALHO DE GOIÂNIA	71	46,89	12°
14ª VARA DO TRABALHO DE GOIÂNIA	68	47,16	13°
6ª VARA DO TRABALHO DE GOIÂNIA	54	48,5	14°
VARA DO TRABALHO DE GOIATUBA	122	51,67	15°
VARA DO TRABALHO DE SÃO LUIS DE MONTES BELOS	56	51,86	16°
11ª VARA DO TRABALHO DE GOIÂNIA	43	52,07	17°
VARA DO TRABALHO DE PIRES DO RIO	9	52,78	18°
2ª VARA DO TRABALHO DE APARECIDA DE GOIÂNIA	78	52,78	19°
18ª VARA DO TRABALHO DE GOIÂNIA	80	53,66	20°
VARA DO TRABALHO DE URUAÇU	48	54,29	21°
3ª VARA DO TRABALHO DE APARECIDA DE GOIÂNIA	54	55,52	22°
VARA DO TRABALHO DE GOIANÉSIA	103	56,08	23°
1ª VARA DO TRABALHO DE ANÁPOLIS	75	56,49	24°
12ª VARA DO TRABALHO DE GOIÂNIA	87	57,78	25°
9ª VARA DO TRABALHO DE GOIÂNIA	66	60,64	26°



PRAZO MÉDIO ENTRE O AJUIZAMENTO E O ENCERRAMENTO DA INSTRUÇÃO DE TODAS AS VARAS DO TRABALHO

SUMARÍSSIMO

Qtd. Processos	Prazo Médio (dias)
2.929	69,51

Vara do Trabalho	Qtd Processos	Prazo Médio	Ranking
5ª VARA DO TRABALHO DE GOIÂNIA	72	61,54	27°
VARA DO TRABALHO DE CALDAS NOVAS	50	63	28°
VARA DO TRABALHO DE CATALÃO	110	63,29	29°
VARA DO TRABALHO DE GOIÁS	44	64,61	30°
8ª VARA DO TRABALHO DE GOIÂNIA	76	73,91	31°
4ª VARA DO TRABALHO DE ANÁPOLIS	70	74,87	32°
2ª VARA DO TRABALHO DE GOIÂNIA	78	76,42	33°
2ª VARA DO TRABALHO DE ANÁPOLIS	72	79,07	34°
VARA DO TRABALHO DE POSSE	25	79,48	35°
10ª VARA DO TRABALHO DE GOIÂNIA	42	79,52	36°
15ª VARA DO TRABALHO DE GOIÂNIA	66	85,94	37°
1ª VARA DO TRABALHO DE ITUMBIARA	47	88,68	38°
VARA DO TRABALHO DE MINEIROS	39	95,59	39°
4ª VARA DO TRABALHO DE GOIÂNIA	87	98,38	40°
VARA DO TRABALHO DE FORMOSA	19	102,21	41°
3ª VARA DO TRABALHO DE RIO VERDE	50	123,52	42°
7ª VARA DO TRABALHO DE GOIÂNIA	80	123,59	43°
1ª VARA DO TRABALHO DE RIO VERDE	46	125,07	44°
VARA DO TRABALHO DE CERES	68	131,75	45°
VARA DO TRABALHO DE JATAÍ	48	135,44	46°
1ª VARA DO TRABALHO DE GOIÂNIA	68	148,62	47°
3ª VARA DO TRABALHO DE GOIÂNIA	63	206,94	48°



PRAZO MÉDIO ENTRE O AJUIZAMENTO E O ENCERRAMENTO DA INSTRUÇÃO - POSTO AVANÇADO DE IPORÁ

Data do encerramento da instrução entre 1/10/2016 e 31/10/2016 23:59:59

Qtd	Prazo Médio

Nr. Processo	Ajuiz.	nc. Instruçã	Prazo

Legenda:

Ajuiz. Data do Ajuizamento;

Enc. da Instrução: Data da conclusão para proferir sentença;

Prazo: Quantidade de dias decorridos do ajuizamento até o encerramento da instrução.



PRAZO MÉDIO ENTRE O AJUIZAMENTO E O ENCERRAMENTO DA INSTRUÇÃO - POSTO AVANÇADO DE IPORÁ

Data do encerramento da instrução entre 1/10/2016 e 31/10/2016 23:59:59

Qtd	Prazo Médio

Nr. Processo	Ajuiz.	nc. Instruçã	Prazo

Legenda:

Ajuiz. Data do Ajuizamento;

Enc. da Instrução: Data da conclusão para proferir sentença;

Prazo: Quantidade de dias decorridos do ajuizamento até o encerramento da instrução.