

## Conceituação

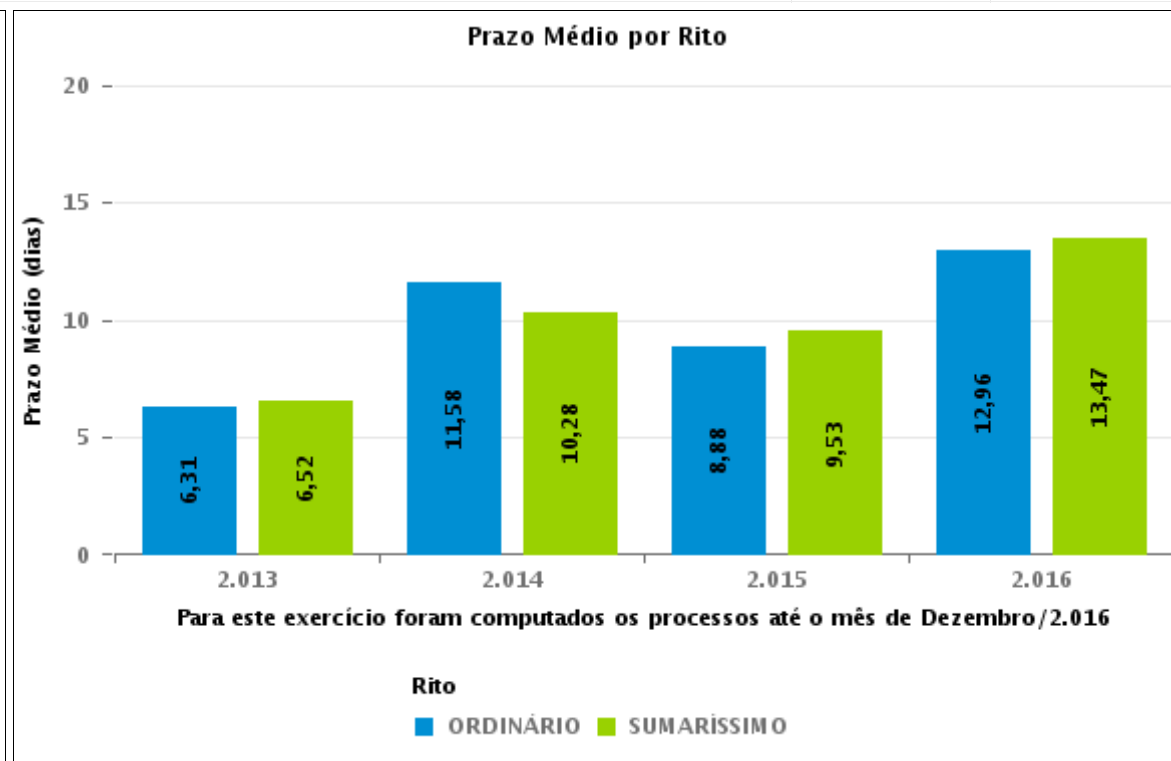
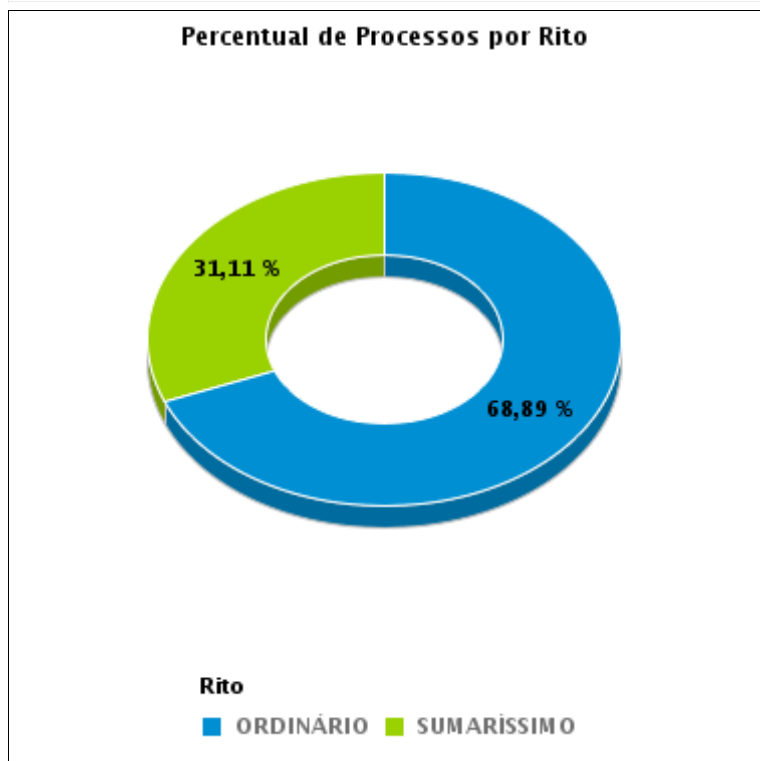
Tema	Prazos Processuais
<b>Relatórios</b>	Evolução Histórica Comparativo por VT Comparativo por Grupo Por Grupo Por VT Por Processo Por Magistrado
<b>Resumo</b>	Apresenta o prazo médio desde o concluso para proferir sentença até a prolação da sentença.
<b>Descrição</b>	O prazo médio é obtido calculando-se a quantidade de dias decorridos desde o movimento de Concluso para Proferir Sentença até a Prolação da Sentença. Os dados são extraídos baseando-se nos itens do e-Gestão:  269 e 90269 - Do Concluso para Proferir Sentença até a Prolação da Sentença na fase de conhecimento – rito sumaríssimo;  270 e 90270 – Do Concluso para Proferir Sentença até a Prolação da Sentença na fase de conhecimento– rito exceto sumaríssimo (ordinário)
<b>Origem da informação</b>	e-Gestão
<b>Crítérios e transformações</b>	Coletado do e-Gestão, consolidado, otimizado e classificado para análise.
<b>Análises possíveis</b>	Prazo médio entre o concluso para proferir sentença e a prolação da sentença, detalhado de forma Geral, Por grupo, por VT, Por Processo e Por Magistrado.



## EVOLUÇÃO HISTÓRICA DOS PRAZOS PROCESSUAIS ENTRE O CONCLUSO PARA PROFERIR SENTENÇA E A PROLAÇÃO DA SENTENÇA - 17ª VARA DO TRABALHO DE GOIÂNIA

Data da sentença entre 1/10/2016 e 31/10/2016 23:59:59

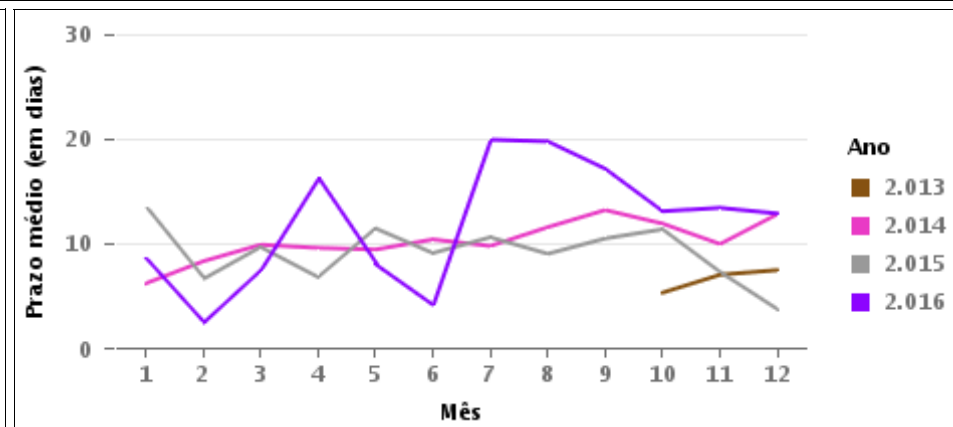
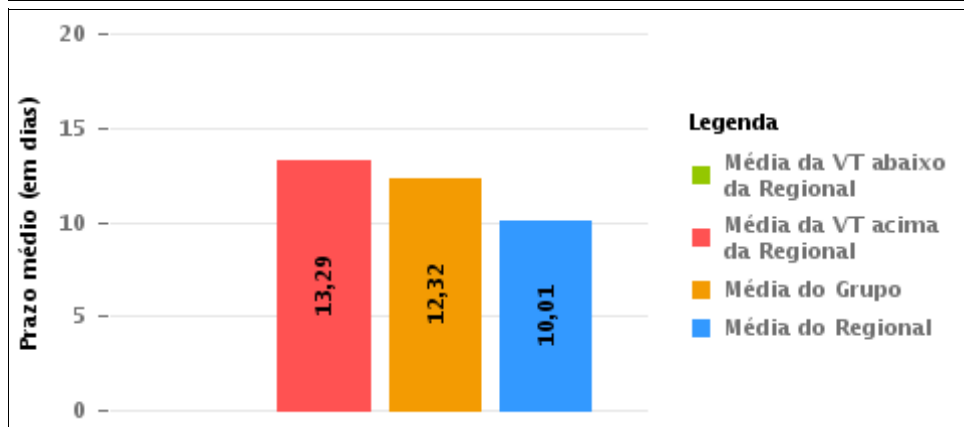
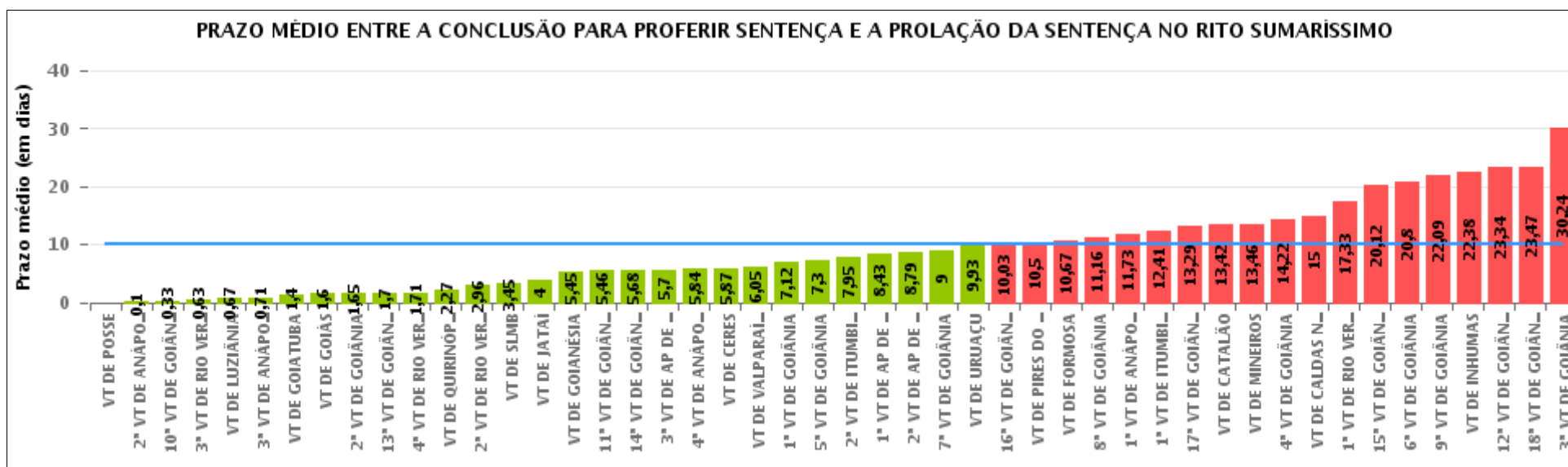
Rito	Qtd	Prazo Médio
ORDINÁRIO	62	14,08
SUMARÍSSIMO	28	13,29
<b>Total/Média</b>	<b>90</b>	<b>13,83</b>





## COMPARATIVO DO PRAZO MÉDIO ENTRE O CONCLUSO PARA PROFERIR SENTENÇA E A PROLAÇÃO DA SENTENÇA - 17ª VARA DO TRABALHO DE GOIÂNIA

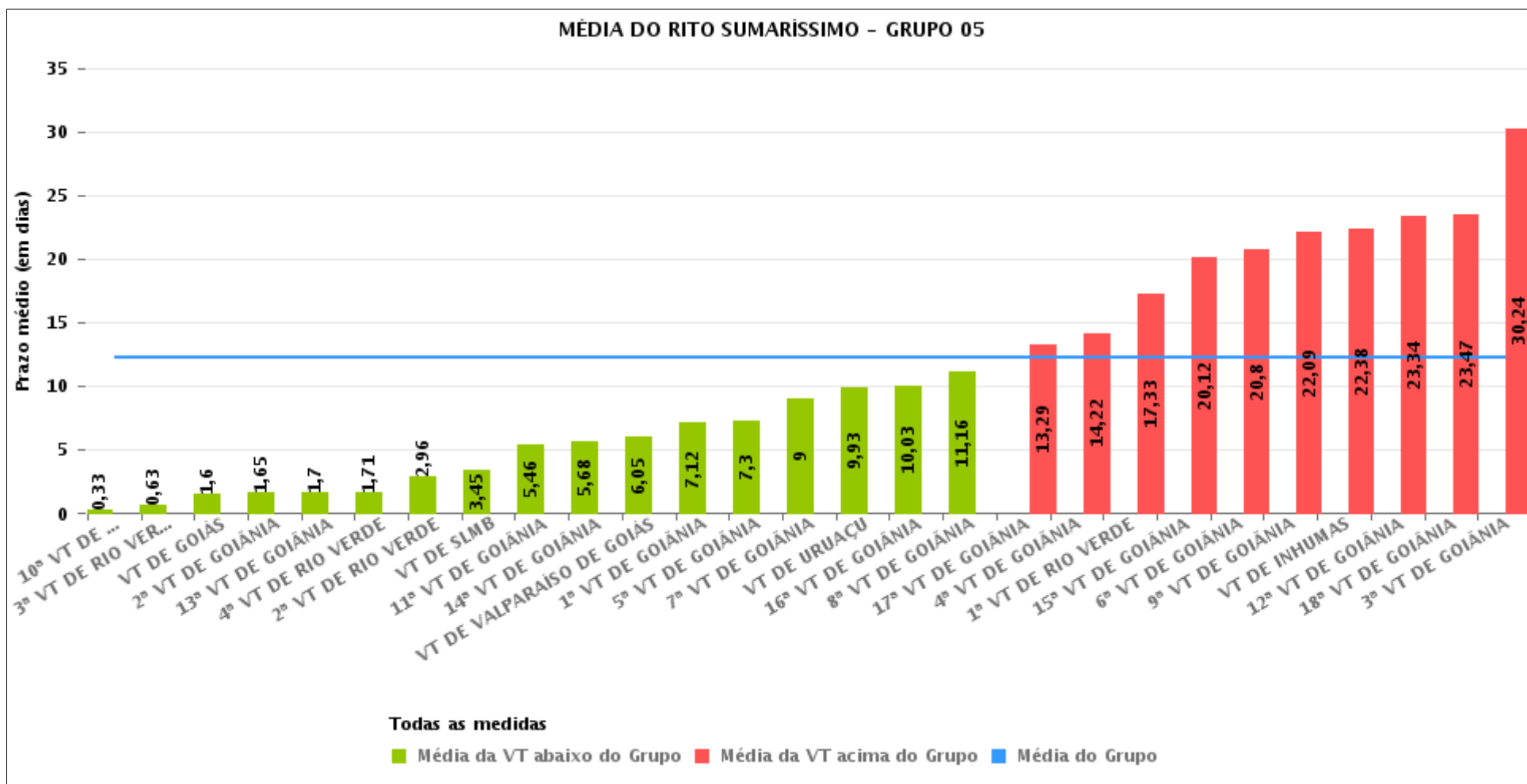
Data da sentença entre 1/10/2016 e 31/10/2016 23:59:59





## COMPARATIVO DO PRAZO MÉDIO ENTRE O CONCLUSO PARA PROFERIR SENTENÇA E A PROLAÇÃO DA SENTENÇA ENTRE AS VARAS DO GRUPO

Data da sentença entre 1/10/2016 e 31/10/2016 23:59:59





## PRAZO MÉDIO ENTRE O CONCLUSO PARA PROFERIR SENTENÇA E A PROLAÇÃO DA SENTENÇA POR GRUPO

Data da sentença entre 1/10/2016 e 31/10/2016 23:59:59

Rito	Grupo	Qtd. Processos	Prazo Médio (dias)	Ranking
SUMARÍSSIMO	GRUPO 01	7	0	1°
	GRUPO 06	95	6,65	2°
	GRUPO 03	206	6,74	3°
	GRUPO 04	248	7,36	4°
	GRUPO 02	9	10,56	5°
	GRUPO 05	743	12,32	6°

<p>Legenda:</p> <p># Grupo 01 – Até 750 VT de Posse</p> <p># Grupo 02 – De 751 a 1000 VT de Formosa VT de Pires do Rio</p> <p># Grupo 03 – De 1001 a 1500 VT de Ceres 1ª VT de Anápolis 2ª VT de Anápolis 3ª VT de Anápolis 4ª VT de Anápolis VT de Caldas Novas</p>	<p># Grupo 04 – De 1501 a 2000 VT de Catalão VT de Goiatuba 1ª VT de Itumbiara 2ª VT de Itumbiara VT de Jataí VT de Luziânia VT de Mineiros VT de Quirinópolis</p> <p># Grupo 05 – De 2001 a 2500 1ª VT de Goiânia 2ª VT de Goiânia 3ª VT de Goiânia 4ª VT de Goiânia 5ª VT de Goiânia 6ª VT de Goiânia 7ª VT de Goiânia</p>	<p>8ª VT de Goiânia 9ª VT de Goiânia 10ª VT de Goiânia 11ª VT de Goiânia 12ª VT de Goiânia 13ª VT de Goiânia 14ª VT de Goiânia 15ª VT de Goiânia 16ª VT de Goiânia 17ª VT de Goiânia 18ª VT de Goiânia VT de Goiás VT de Inhumas 1ª VT de Rio Verde 2ª VT de Rio Verde 3ª VT de Rio Verde 4ª VT de Rio Verde VT de Uruaçu VT de São Luis de Montes Belos VT de Valparaíso de Goiás</p>	<p>#Grupo 06 – A partir de 2500 1ª VT de Aparecida de Goiânia 2ª VT de Aparecida de Goiânia 3ª VT de Aparecida de Goiânia VT de Goianésia</p>
--	--	--	---



## PRAZO MÉDIO ENTRE O CONCLUSO PARA PROFERIR SENTENÇA E A PROLAÇÃO DA SENTENÇA DE TODAS AS VARAS DO TRABALHO

Data da sentença entre 1/10/2016 e 31/10/2016 23:59:59

### SUMARÍSSIMO

Qtd. Processos	Prazo Médio (dias)
1.308	10,01

Vara do Trabalho	Qtd Processos	Prazo Médio	Ranking
VARA DO TRABALHO DE POSSE	7	0	1°
2ª VARA DO TRABALHO DE ANÁPOLIS	21	0,1	2°
10ª VARA DO TRABALHO DE GOIÂNIA	12	0,33	3°
3ª VARA DO TRABALHO DE RIO VERDE	19	0,63	4°
VARA DO TRABALHO DE LUZIÂNIA	33	0,67	5°
3ª VARA DO TRABALHO DE ANÁPOLIS	24	0,71	6°
VARA DO TRABALHO DE GOIATUBA	43	1,4	7°
VARA DO TRABALHO DE GOIÁS	10	1,6	8°
2ª VARA DO TRABALHO DE GOIÂNIA	40	1,65	9°
13ª VARA DO TRABALHO DE GOIÂNIA	27	1,7	10°
4ª VARA DO TRABALHO DE RIO VERDE	7	1,71	11°
VARA DO TRABALHO DE QUIRINÓPOLIS	22	2,27	12°
2ª VARA DO TRABALHO DE RIO VERDE	25	2,96	13°
VARA DO TRABALHO DE SÃO LUIS DE MONTES BELOS	22	3,45	14°
VARA DO TRABALHO DE JATAÍ	19	4	15°
VARA DO TRABALHO DE GOIANÉSIA	40	5,45	16°
11ª VARA DO TRABALHO DE GOIÂNIA	28	5,46	17°
14ª VARA DO TRABALHO DE GOIÂNIA	25	5,68	18°
3ª VARA DO TRABALHO DE APARECIDA DE GOIÂNIA	20	5,7	19°
4ª VARA DO TRABALHO DE ANÁPOLIS	38	5,84	20°
VARA DO TRABALHO DE CERES	62	5,87	21°
VARA DO TRABALHO DE VALPARAÍSO DE GOIÁS	38	6,05	22°
1ª VARA DO TRABALHO DE GOIÂNIA	17	7,12	23°
5ª VARA DO TRABALHO DE GOIÂNIA	27	7,3	24°
2ª VARA DO TRABALHO DE ITUMBIARA	22	7,95	25°
1ª VARA DO TRABALHO DE APARECIDA DE GOIÂNIA	21	8,43	26°



## PRAZO MÉDIO ENTRE O CONCLUSO PARA PROFERIR SENTENÇA E A PROLAÇÃO DA SENTENÇA DE TODAS AS VARAS DO TRABALHO

### SUMARÍSSIMO

Qtd. Processos	Prazo Médio (dias)
1.308	10,01

Vara do Trabalho	Qtd Processos	Prazo Médio	Ranking
2ª VARA DO TRABALHO DE APARECIDA DE GOIÂNIA	14	8,79	27°
7ª VARA DO TRABALHO DE GOIÂNIA	20	9	28°
VARA DO TRABALHO DE URUAÇU	30	9,93	29°
16ª VARA DO TRABALHO DE GOIÂNIA	33	10,03	30°
VARA DO TRABALHO DE PIRES DO RIO	6	10,5	31°
VARA DO TRABALHO DE FORMOSA	3	10,67	32°
8ª VARA DO TRABALHO DE GOIÂNIA	44	11,16	33°
1ª VARA DO TRABALHO DE ANÁPOLIS	40	11,73	34°
1ª VARA DO TRABALHO DE ITUMBIARA	22	12,41	35°
17ª VARA DO TRABALHO DE GOIÂNIA	28	13,29	36°
VARA DO TRABALHO DE CATALÃO	59	13,42	37°
VARA DO TRABALHO DE MINEIROS	28	13,46	38°
4ª VARA DO TRABALHO DE GOIÂNIA	23	14,22	39°
VARA DO TRABALHO DE CALDAS NOVAS	21	15	40°
1ª VARA DO TRABALHO DE RIO VERDE	24	17,33	41°
15ª VARA DO TRABALHO DE GOIÂNIA	34	20,12	42°
6ª VARA DO TRABALHO DE GOIÂNIA	15	20,8	43°
9ª VARA DO TRABALHO DE GOIÂNIA	47	22,09	44°
VARA DO TRABALHO DE INHUMAS	53	22,38	45°
12ª VARA DO TRABALHO DE GOIÂNIA	38	23,34	46°
18ª VARA DO TRABALHO DE GOIÂNIA	36	23,47	47°
3ª VARA DO TRABALHO DE GOIÂNIA	21	30,24	48°



## PRAZO MÉDIO ENTRE O CONCLUSO PARA PROFERIR SENTENÇA E A PROLAÇÃO DA SENTENÇA - 17ª VARA DO TRABALHO DE GOIÂNIA

Data da sentença entre 1/10/2016 e 31/10/2016 23:59:59

### 17ª VARA DO TRABALHO DE GOIÂNIA

#### SUMARÍSSIMO

Qtd	Prazo Médio
28	13,29

Nr. Processo	Conclusão	Sentença	Prazo
RTSum - 0010046-15.2016.5.18.0017	26/09/16	05/10/16	9
RTSum - 0010734-74.2016.5.18.0017	26/09/16	27/10/16	31
RTSum - 0010792-77.2016.5.18.0017	28/09/16	07/10/16	9
RTSum - 0010844-73.2016.5.18.0017	26/09/16	05/10/16	9
RTSum - 0010845-58.2016.5.18.0017	28/09/16	27/10/16	29
RTSum - 0010921-82.2016.5.18.0017	28/09/16	06/10/16	8
RTSum - 0010942-58.2016.5.18.0017	26/09/16	05/10/16	9
RTSum - 0011058-64.2016.5.18.0017	28/09/16	11/10/16	13
RTSum - 0011075-37.2015.5.18.0017	30/09/16	18/10/16	18
RTSum - 0011099-31.2016.5.18.0017	17/10/16	25/10/16	8
RTSum - 0011109-75.2016.5.18.0017	28/09/16	04/10/16	6
RTSum - 0011370-55.2016.5.18.0012	21/09/16	04/10/16	13
RTSum - 0011373-92.2016.5.18.0017	03/10/16	18/10/16	15
RTSum - 0011433-65.2016.5.18.0017	10/10/16	25/10/16	15
RTSum - 0011464-85.2016.5.18.0017	19/09/16	04/10/16	15
RTSum - 0011469-10.2016.5.18.0017	04/10/16	04/10/16	0
RTSum - 0011487-31.2016.5.18.0017	15/09/16	26/10/16	41
RTSum - 0011493-38.2016.5.18.0017	15/09/16	27/10/16	42
RTSum - 0011560-03.2016.5.18.0017	23/09/16	04/10/16	11
RTSum - 0011567-92.2016.5.18.0017	23/09/16	12/10/16	19
RTSum - 0011577-39.2016.5.18.0017	26/09/16	12/10/16	16
RTSum - 0011596-45.2016.5.18.0017	12/10/16	13/10/16	1

**Legenda:**

- Conclusão: Data da conclusão para proferir sentença;
- Sentença: Data da prolação da sentença;
- Prazo: Prazo entre a conclusão e a prolação da sentença.





**PRAZO MÉDIO ENTRE O CONCLUSO PARA PROFERIR SENTENÇA E A PROLAÇÃO DA SENTENÇA - 17ª VARA DO TRABALHO DE GOIÂNIA**

**17ª VARA DO TRABALHO DE GOIÂNIA**

**SUMARÍSSIMO**

Qtd	Prazo Médio
28	13,29

Nr. Processo	Conclusão	Sentença	Prazo
RTSum - 0011600-82.2016.5.18.0017	18/10/16	18/10/16	0
RTSum - 0011602-52.2016.5.18.0017	28/09/16	12/10/16	14
RTSum - 0011724-65.2016.5.18.0017	07/10/16	18/10/16	11
RTSum - 0011775-76.2016.5.18.0017	17/10/16	17/10/16	0
RTSum - 0011813-88.2016.5.18.0017	12/10/16	13/10/16	1
RTSum - 0011823-69.2015.5.18.0017	26/09/16	05/10/16	9

**Legenda:**

- Conclusão: Data da conclusão para proferir sentença;
- Sentença: Data da prolação da sentença;
- Prazo: Prazo entre a conclusão e a prolação da sentença.



## PRAZO MÉDIO ENTRE O CONCLUSO PARA PROFERIR SENTENÇA E A PROLAÇÃO DA SENTENÇA - 17ª VARA DO TRABALHO DE GOIÂNIA

Data da sentença entre 1/10/2016 e 31/10/2016 23:59:59

### Sem magistrado

#### SUMARÍSSIMO

Qtd	Prazo Médio
28	13,29

Nr. Processo	Conclusão	Sentença	Prazo
RTSum - 0010046-15.2016.5.18.0017	26/09/16	05/10/16	9
RTSum - 0010734-74.2016.5.18.0017	26/09/16	27/10/16	31
RTSum - 0010792-77.2016.5.18.0017	28/09/16	07/10/16	9
RTSum - 0010844-73.2016.5.18.0017	26/09/16	05/10/16	9
RTSum - 0010845-58.2016.5.18.0017	28/09/16	27/10/16	29
RTSum - 0010921-82.2016.5.18.0017	28/09/16	06/10/16	8
RTSum - 0010942-58.2016.5.18.0017	26/09/16	05/10/16	9
RTSum - 0011058-64.2016.5.18.0017	28/09/16	11/10/16	13
RTSum - 0011075-37.2015.5.18.0017	30/09/16	18/10/16	18
RTSum - 0011099-31.2016.5.18.0017	17/10/16	25/10/16	8
RTSum - 0011109-75.2016.5.18.0017	28/09/16	04/10/16	6
RTSum - 0011370-55.2016.5.18.0012	21/09/16	04/10/16	13
RTSum - 0011373-92.2016.5.18.0017	03/10/16	18/10/16	15
RTSum - 0011433-65.2016.5.18.0017	10/10/16	25/10/16	15
RTSum - 0011464-85.2016.5.18.0017	19/09/16	04/10/16	15
RTSum - 0011469-10.2016.5.18.0017	04/10/16	04/10/16	0
RTSum - 0011487-31.2016.5.18.0017	15/09/16	26/10/16	41
RTSum - 0011493-38.2016.5.18.0017	15/09/16	27/10/16	42
RTSum - 0011560-03.2016.5.18.0017	23/09/16	04/10/16	11
RTSum - 0011567-92.2016.5.18.0017	23/09/16	12/10/16	19
RTSum - 0011577-39.2016.5.18.0017	26/09/16	12/10/16	16
RTSum - 0011596-45.2016.5.18.0017	12/10/16	13/10/16	1

**Legenda:**

- Conclusão: Data da conclusão para proferir sentença;
- Sentença: Data da prolação da sentença;
- Prazo: Prazo entre a conclusão e a prolação da sentença.



**PRAZO MÉDIO ENTRE O CONCLUSO PARA PROFERIR SENTENÇA E A PROLAÇÃO DA SENTENÇA - 17ª VARA DO TRABALHO DE GOIÂNIA**

**Sem magistrado**

**SUMARÍSSIMO**

Qtd	Prazo Médio
28	13,29

Nr. Processo	Conclusão	Sentença	Prazo
RTSum - 0011600-82.2016.5.18.0017	18/10/16	18/10/16	0
RTSum - 0011602-52.2016.5.18.0017	28/09/16	12/10/16	14
RTSum - 0011724-65.2016.5.18.0017	07/10/16	18/10/16	11
RTSum - 0011775-76.2016.5.18.0017	17/10/16	17/10/16	0
RTSum - 0011813-88.2016.5.18.0017	12/10/16	13/10/16	1
RTSum - 0011823-69.2015.5.18.0017	26/09/16	05/10/16	9

**Legenda:**

- Conclusão: Data da conclusão para proferir sentença;
- Sentença: Data da prolação da sentença;
- Prazo: Prazo entre a conclusão e a prolação da sentença.