

Conceituação

Tema	Prazos Processuais
Relatórios	Evolução Histórica Comparativo por VT Comparativo por Grupo Por Grupo Por VT Por Processo Por Magistrado
Resumo	Apresenta o prazo médio desde o concluso para proferir sentença até a prolação da sentença.
Descrição	O prazo médio é obtido calculando-se a quantidade de dias decorridos desde o movimento de Concluso para Proferir Sentença até a Prolação da Sentença. Os dados são extraídos baseando-se nos itens do e-Gestão: 269 e 90269 - Do Concluso para Proferir Sentença até a Prolação da Sentença na fase de conhecimento – rito sumaríssimo; 270 e 90270 – Do Concluso para Proferir Sentença até a Prolação da Sentença na fase de conhecimento– rito exceto sumaríssimo (ordinário)
Origem da informação	e-Gestão
Crítérios e transformações	Coletado do e-Gestão, consolidado, otimizado e classificado para análise.
Análises possíveis	Prazo médio entre o concluso para proferir sentença e a prolação da sentença, detalhado de forma Geral, Por grupo, por VT, Por Processo e Por Magistrado.

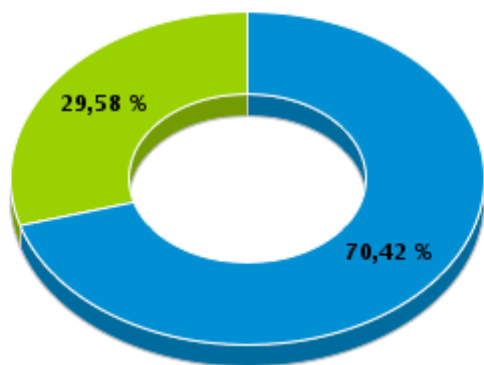


EVOLUÇÃO HISTÓRICA DOS PRAZOS PROCESSUAIS ENTRE O CONCLUSO PARA PROFERIR SENTENÇA E A PROLAÇÃO DA SENTENÇA - 3ª VARA DO TRABALHO DE GOIÂNIA

Data da sentença entre 1/10/2016 e 31/10/2016 23:59:59

Rito	Qtd	Prazo Médio
ORDINÁRIO	50	69,36
SUMARÍSSIMO	21	30,24
Total/Média	71	57,79

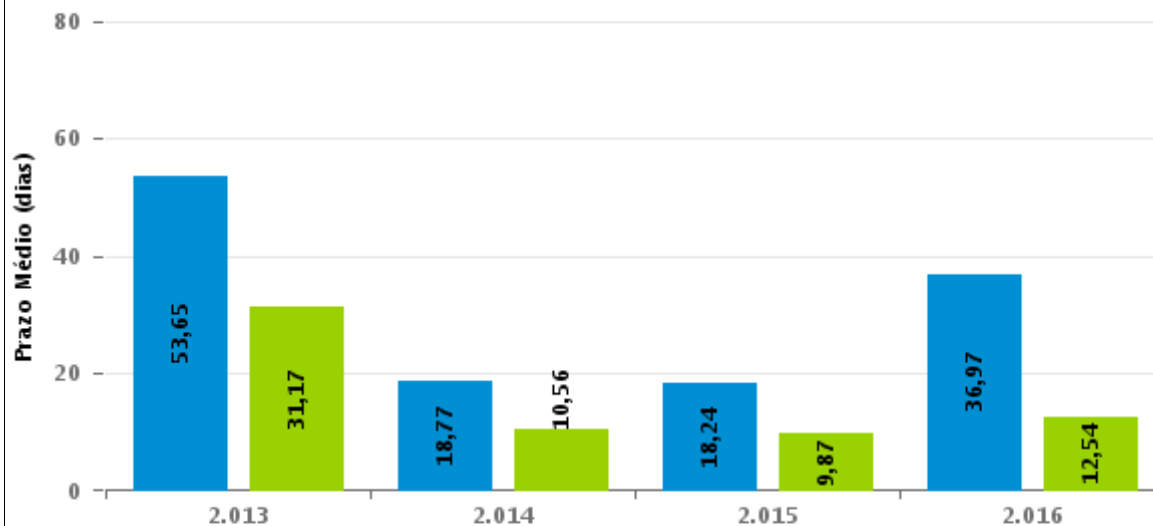
Percentual de Processos por Rito



Rito

■ ORDINÁRIO ■ SUMARÍSSIMO

Prazo Médio por Rito



Para este exercício foram computados os processos até o mês de Dezembro/2.016

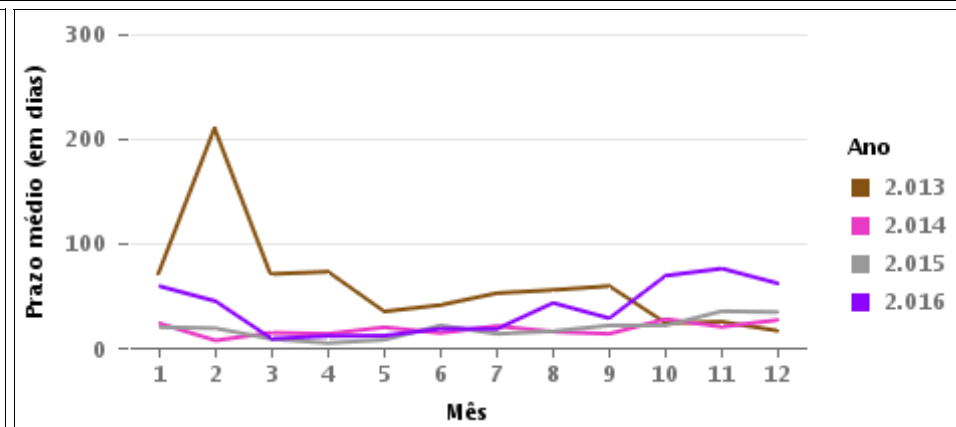
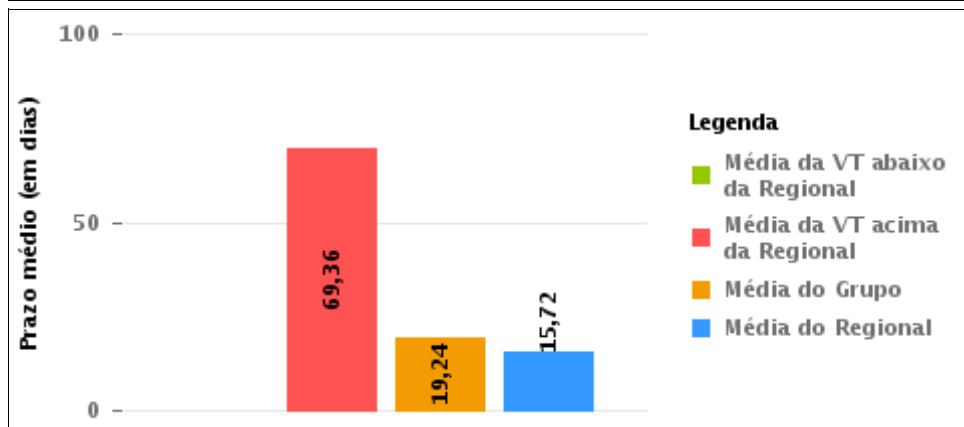
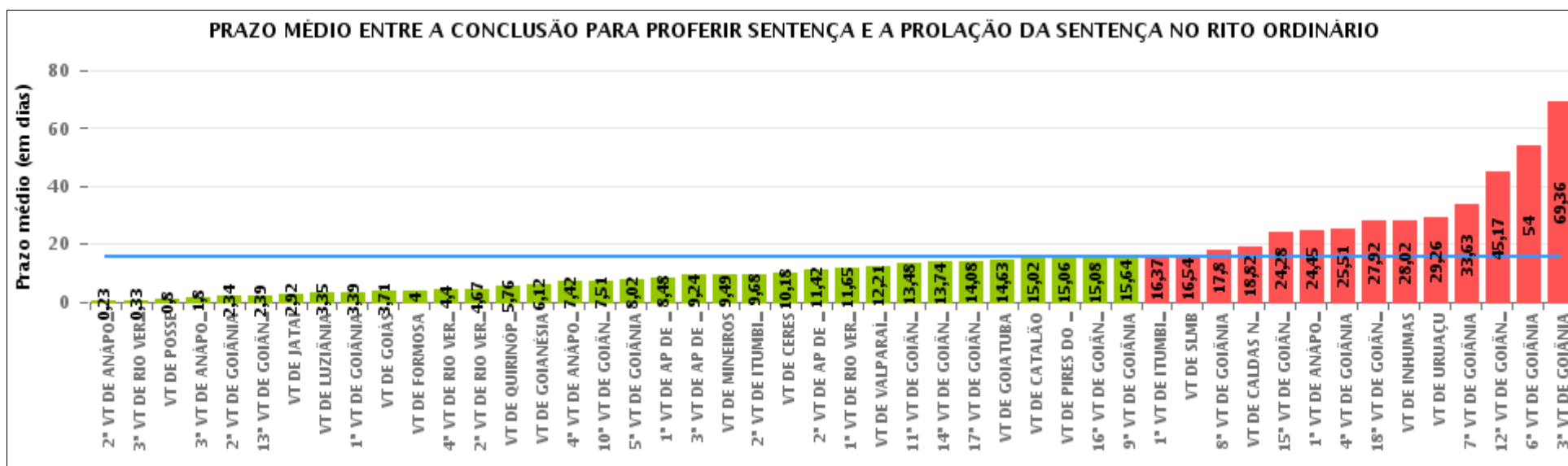
Rito

■ ORDINÁRIO ■ SUMARÍSSIMO



COMPARATIVO DO PRAZO MÉDIO ENTRE O CONCLUSO PARA PROFERIR SENTENÇA E A PROLAÇÃO DA SENTENÇA - 3ª VARA DO TRABALHO DE GOIÂNIA

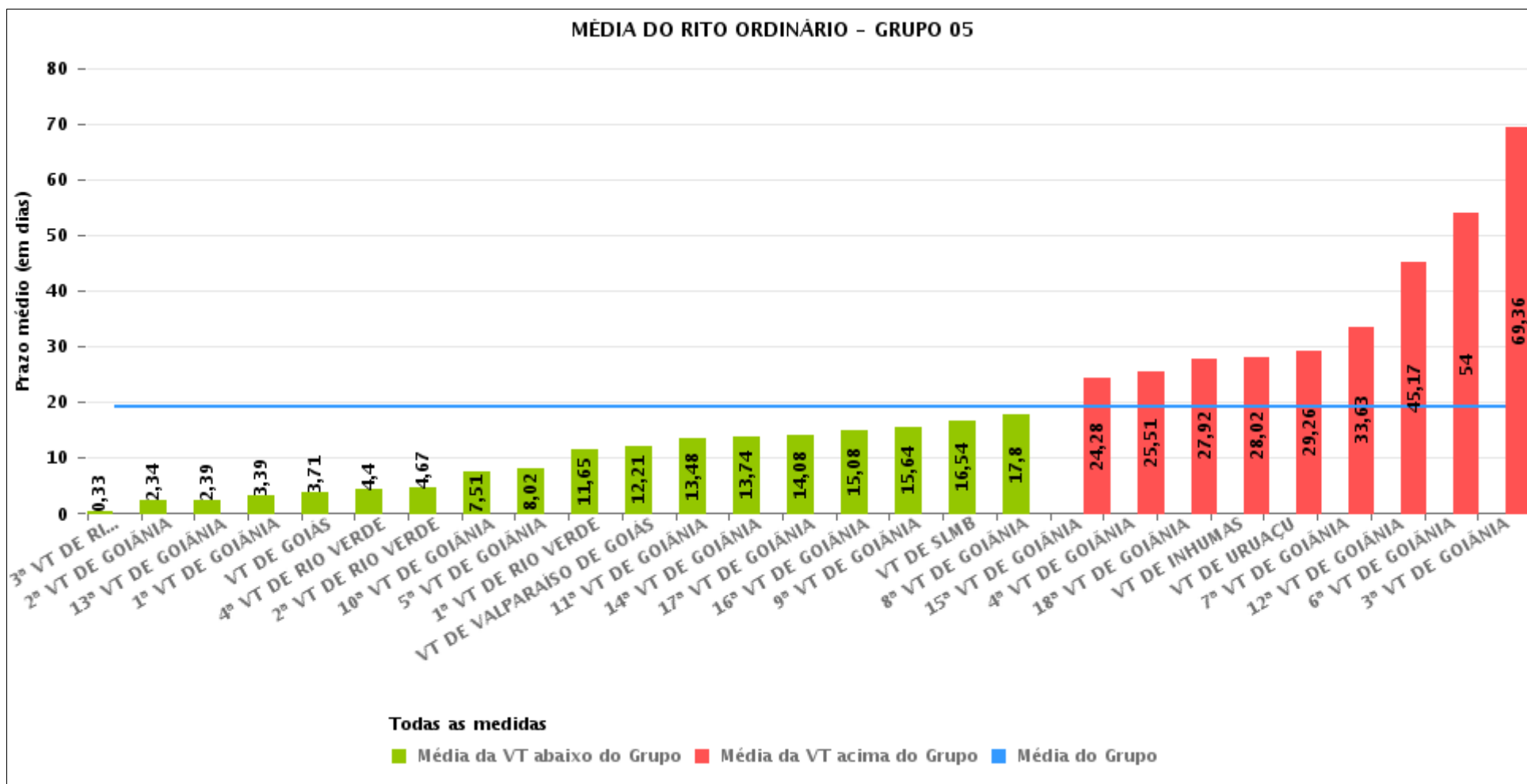
Data da sentença entre 1/10/2016 e 31/10/2016 23:59:59





COMPARATIVO DO PRAZO MÉDIO ENTRE O CONCLUSO PARA PROFERIR SENTENÇA E A PROLAÇÃO DA SENTENÇA ENTRE AS VARAS DO GRUPO

Data da sentença entre 1/10/2016 e 31/10/2016 23:59:59





PRAZO MÉDIO ENTRE O CONCLUSO PARA PROFERIR SENTENÇA E A PROLAÇÃO DA SENTENÇA POR GRUPO

Data da sentença entre 1/10/2016 e 31/10/2016 23:59:59

Rito	Grupo	Qtd. Processos	Prazo Médio (dias)	Ranking
ORDINÁRIO	GRUPO 01	15	0,8	1°
	GRUPO 06	151	8,38	2°
	GRUPO 04	520	10,35	3°
	GRUPO 03	263	11,82	4°
	GRUPO 02	20	12,85	5°
	GRUPO 05	1.481	19,24	6°

Legenda:	# Grupo 04 – De 1501 a 2000 VT de Catalão VT de Goiatuba 1ª VT de Itumbiara 2ª VT de Itumbiara VT de Jataí VT de Luziânia VT de Mineiros VT de Quirinópolis	8ª VT de Goiânia 9ª VT de Goiânia 10ª VT de Goiânia 11ª VT de Goiânia 12ª VT de Goiânia 13ª VT de Goiânia 14ª VT de Goiânia 15ª VT de Goiânia 16ª VT de Goiânia 17ª VT de Goiânia 18ª VT de Goiânia VT de Goiás VT de Inhumas 1ª VT de Rio Verde 2ª VT de Rio Verde 3ª VT de Rio Verde 4ª VT de Rio Verde VT de Uruaçu VT de São Luis de Montes Belos VT de Valparaíso de Goiás	#Grupo 06 – A partir de 2500 1ª VT de Aparecida de Goiânia 2ª VT de Aparecida de Goiânia 3ª VT de Aparecida de Goiânia VT de Goianésia
# Grupo 01 – Até 750 VT de Posse			
# Grupo 02 – De 751 a 1000 VT de Formosa VT de Pires do Rio			
# Grupo 03 – De 1001 a 1500 VT de Ceres 1ª VT de Anápolis 2ª VT de Anápolis 3ª VT de Anápolis 4ª VT de Anápolis VT de Caldas Novas	# Grupo 05 – De 2001 a 2500 1ª VT de Goiânia 2ª VT de Goiânia 3ª VT de Goiânia 4ª VT de Goiânia 5ª VT de Goiânia 6ª VT de Goiânia 7ª VT de Goiânia		



PRAZO MÉDIO ENTRE O CONCLUSO PARA PROFERIR SENTENÇA E A PROLAÇÃO DA SENTENÇA DE TODAS AS VARAS DO TRABALHO

Data da sentença entre 1/10/2016 e 31/10/2016 23:59:59

ORDINÁRIO

Qtd. Processos	Prazo Médio (dias)
2.450	15,72

Vara do Trabalho	Qtd Processos	Prazo Médio	Ranking
2ª VARA DO TRABALHO DE ANÁPOLIS	35	0,23	1º
3ª VARA DO TRABALHO DE RIO VERDE	61	0,33	2º
VARA DO TRABALHO DE POSSE	15	0,8	3º
3ª VARA DO TRABALHO DE ANÁPOLIS	25	1,8	4º
2ª VARA DO TRABALHO DE GOIÂNIA	35	2,34	5º
13ª VARA DO TRABALHO DE GOIÂNIA	51	2,39	6º
VARA DO TRABALHO DE JATAÍ	39	2,92	7º
VARA DO TRABALHO DE LUZIÂNIA	55	3,35	8º
1ª VARA DO TRABALHO DE GOIÂNIA	49	3,39	9º
VARA DO TRABALHO DE GOIÁS	21	3,71	10º
VARA DO TRABALHO DE FORMOSA	4	4	11º
4ª VARA DO TRABALHO DE RIO VERDE	43	4,4	12º
2ª VARA DO TRABALHO DE RIO VERDE	57	4,67	13º
VARA DO TRABALHO DE QUIRINÓPOLIS	87	5,76	14º
VARA DO TRABALHO DE GOIANÉSIA	41	6,12	15º
4ª VARA DO TRABALHO DE ANÁPOLIS	36	7,42	16º
10ª VARA DO TRABALHO DE GOIÂNIA	37	7,51	17º
5ª VARA DO TRABALHO DE GOIÂNIA	43	8,02	18º
1ª VARA DO TRABALHO DE APARECIDA DE GOIÂNIA	58	8,48	19º
3ª VARA DO TRABALHO DE APARECIDA DE GOIÂNIA	33	9,24	20º
VARA DO TRABALHO DE MINEIROS	47	9,49	21º
2ª VARA DO TRABALHO DE ITUMBIARA	56	9,68	22º
VARA DO TRABALHO DE CERES	73	10,18	23º
2ª VARA DO TRABALHO DE APARECIDA DE GOIÂNIA	19	11,42	24º
1ª VARA DO TRABALHO DE RIO VERDE	51	11,65	25º
VARA DO TRABALHO DE VALPARAÍSO DE GOIÁS	56	12,21	26º



PRAZO MÉDIO ENTRE O CONCLUSO PARA PROFERIR SENTENÇA E A PROLAÇÃO DA SENTENÇA DE TODAS AS VARAS DO TRABALHO

ORDINÁRIO

Qtd. Processos	Prazo Médio (dias)
2.450	15,72

Vara do Trabalho	Qtd Processos	Prazo Médio	Ranking
11ª VARA DO TRABALHO DE GOIÂNIA	46	13,48	27°
14ª VARA DO TRABALHO DE GOIÂNIA	68	13,74	28°
17ª VARA DO TRABALHO DE GOIÂNIA	62	14,08	29°
VARA DO TRABALHO DE GOIATUBA	87	14,63	30°
VARA DO TRABALHO DE CATALÃO	87	15,02	31°
VARA DO TRABALHO DE PIRES DO RIO	16	15,06	32°
16ª VARA DO TRABALHO DE GOIÂNIA	78	15,08	33°
9ª VARA DO TRABALHO DE GOIÂNIA	53	15,64	34°
1ª VARA DO TRABALHO DE ITUMBIARA	62	16,37	35°
VARA DO TRABALHO DE SÃO LUIS DE MONTES BELOS	67	16,54	36°
8ª VARA DO TRABALHO DE GOIÂNIA	59	17,8	37°
VARA DO TRABALHO DE CALDAS NOVAS	45	18,82	38°
15ª VARA DO TRABALHO DE GOIÂNIA	50	24,28	39°
1ª VARA DO TRABALHO DE ANÁPOLIS	49	24,45	40°
4ª VARA DO TRABALHO DE GOIÂNIA	61	25,51	41°
18ª VARA DO TRABALHO DE GOIÂNIA	53	27,92	42°
VARA DO TRABALHO DE INHUMAS	117	28,02	43°
VARA DO TRABALHO DE URUAÇU	90	29,26	44°
7ª VARA DO TRABALHO DE GOIÂNIA	46	33,63	45°
12ª VARA DO TRABALHO DE GOIÂNIA	29	45,17	46°
6ª VARA DO TRABALHO DE GOIÂNIA	48	54	47°
3ª VARA DO TRABALHO DE GOIÂNIA	50	69,36	48°



PRAZO MÉDIO ENTRE O CONCLUSO PARA PROFERIR SENTENÇA E A PROLAÇÃO DA SENTENÇA - 3ª VARA DO TRABALHO DE GOIÂNIA

Data da sentença entre 1/10/2016 e 31/10/2016 23:59:59

3ª VARA DO TRABALHO DE GOIÂNIA

ORDINÁRIO

Qtd	Prazo Médio
50	69,36

Nr. Processo	Conclusão	Sentença	Prazo
ConPag - 0010832-04.2016.5.18.0003	20/10/16	20/10/16	0
RTAlç - 0011667-89.2016.5.18.0003	03/10/16	07/10/16	4
RTOrd - 0010009-30.2016.5.18.0003	16/05/16	07/10/16	144
RTOrd - 0010117-59.2016.5.18.0003	04/10/16	04/10/16	0
RTOrd - 0010154-57.2014.5.18.0003	02/05/16	10/10/16	161
RTOrd - 0010180-21.2015.5.18.0003	01/08/16	20/10/16	80
RTOrd - 0010408-93.2015.5.18.0003	16/05/16	03/10/16	140
RTOrd - 0010421-92.2015.5.18.0003	22/06/16	11/10/16	111
RTOrd - 0010432-24.2015.5.18.0003	16/05/16	05/10/16	142
RTOrd - 0010436-61.2015.5.18.0003	27/06/16	11/10/16	106
RTOrd - 0010457-37.2015.5.18.0003	02/05/16	14/10/16	165
RTOrd - 0010493-79.2015.5.18.0003	16/05/16	06/10/16	143
RTOrd - 0010500-38.2015.5.18.0014	24/06/16	14/10/16	112
RTOrd - 0010501-22.2016.5.18.0003	05/08/16	04/10/16	60
RTOrd - 0010529-87.2016.5.18.0003	04/10/16	07/10/16	3
RTOrd - 0010537-98.2015.5.18.0003	16/05/16	10/10/16	147
RTOrd - 0010563-96.2015.5.18.0003	25/10/16	25/10/16	0
RTOrd - 0010574-28.2015.5.18.0003	17/10/16	17/10/16	0
RTOrd - 0010634-83.2015.5.18.0008	04/10/16	04/10/16	0
RTOrd - 0010638-38.2015.5.18.0003	02/05/16	11/10/16	162
RTOrd - 0010709-06.2016.5.18.0003	01/08/16	20/10/16	80
RTOrd - 0010724-09.2015.5.18.0003	02/08/16	16/10/16	75

Legenda:

- Conclusão: Data da conclusão para proferir sentença;
- Sentença: Data da prolação da sentença;
- Prazo: Prazo entre a conclusão e a prolação da sentença.



PRAZO MÉDIO ENTRE O CONCLUSO PARA PROFERIR SENTENÇA E A PROLAÇÃO DA SENTENÇA - 3ª VARA DO TRABALHO DE GOIÂNIA

3ª VARA DO TRABALHO DE GOIÂNIA

ORDINÁRIO

Qtd	Prazo Médio
50	69,36

Nr. Processo	Conclusão	Sentença	Prazo
RTOrd - 0010737-08.2015.5.18.0003	17/10/16	17/10/16	0
RTOrd - 0010754-15.2013.5.18.0003	24/06/16	13/10/16	111
RTOrd - 0010775-20.2015.5.18.0003	14/10/16	30/10/16	16
RTOrd - 0010846-85.2016.5.18.0003	05/08/16	04/10/16	60
RTOrd - 0010989-11.2015.5.18.0003	02/08/16	04/10/16	63
RTOrd - 0011006-13.2016.5.18.0003	28/10/16	28/10/16	0
RTOrd - 0011019-10.2015.5.18.0015	06/07/16	14/10/16	100
RTOrd - 0011088-78.2015.5.18.0003	19/07/16	04/10/16	77
RTOrd - 0011215-16.2015.5.18.0003	17/10/16	17/10/16	0
RTOrd - 0011223-90.2015.5.18.0003	29/06/16	14/10/16	107
RTOrd - 0011244-66.2015.5.18.0003	20/06/16	14/10/16	116
RTOrd - 0011245-51.2015.5.18.0003	05/07/16	15/10/16	102
RTOrd - 0011248-06.2015.5.18.0003	14/07/16	18/10/16	96
RTOrd - 0011283-63.2015.5.18.0003	01/07/16	21/10/16	112
RTOrd - 0011284-48.2015.5.18.0003	05/08/16	16/10/16	72
RTOrd - 0011363-61.2014.5.18.0003	20/06/16	17/10/16	119
RTOrd - 0011412-68.2015.5.18.0003	01/07/16	19/10/16	110
RTOrd - 0011471-29.2015.5.18.0012	14/10/16	28/10/16	14
RTOrd - 0011696-82.2015.5.18.0001	04/07/16	19/10/16	107
RTOrd - 0011721-55.2016.5.18.0003	11/10/16	17/10/16	6
RTOrd - 0011729-66.2015.5.18.0003	13/07/16	21/10/16	100
RTOrd - 0011740-61.2016.5.18.0003	05/10/16	07/10/16	2
RTOrd - 0011741-17.2014.5.18.0003	30/06/16	19/10/16	111
RTOrd - 0011769-82.2014.5.18.0003	03/10/16	07/10/16	4
RTOrd - 0011816-22.2015.5.18.0003	19/10/16	24/10/16	5

Legenda:

- Conclusão: Data da conclusão para proferir sentença;
- Sentença: Data da prolação da sentença;
- Prazo: Prazo entre a conclusão e a prolação da sentença.



PRAZO MÉDIO ENTRE O CONCLUSO PARA PROFERIR SENTENÇA E A PROLAÇÃO DA SENTENÇA - 3ª VARA DO TRABALHO DE GOIÂNIA

3ª VARA DO TRABALHO DE GOIÂNIA

ORDINÁRIO

Qtd	Prazo Médio
50	69,36

Nr. Processo	Conclusão	Sentença	Prazo
RTOrd - 0011842-20.2015.5.18.0003	27/10/16	28/10/16	1
RTOrd - 0012151-41.2015.5.18.0003	03/10/16	25/10/16	22
RTOrd - 0012177-39.2015.5.18.0003	11/10/16	11/10/16	0

Legenda:

- Conclusão: Data da conclusão para proferir sentença;
- Sentença: Data da prolação da sentença;
- Prazo: Prazo entre a conclusão e a prolação da sentença.



PRAZO MÉDIO ENTRE O CONCLUSO PARA PROFERIR SENTENÇA E A PROLAÇÃO DA SENTENÇA - 3ª VARA DO TRABALHO DE GOIÂNIA

Data da sentença entre 1/10/2016 e 31/10/2016 23:59:59

Sem magistrado

ORDINÁRIO

Qtd	Prazo Médio
50	69,36

Nr. Processo	Conclusão	Sentença	Prazo
ConPag - 0010832-04.2016.5.18.0003	20/10/16	20/10/16	0
RTAlç - 0011667-89.2016.5.18.0003	03/10/16	07/10/16	4
RTOrd - 0010009-30.2016.5.18.0003	16/05/16	07/10/16	144
RTOrd - 0010117-59.2016.5.18.0003	04/10/16	04/10/16	0
RTOrd - 0010154-57.2014.5.18.0003	02/05/16	10/10/16	161
RTOrd - 0010180-21.2015.5.18.0003	01/08/16	20/10/16	80
RTOrd - 0010408-93.2015.5.18.0003	16/05/16	03/10/16	140
RTOrd - 0010421-92.2015.5.18.0003	22/06/16	11/10/16	111
RTOrd - 0010432-24.2015.5.18.0003	16/05/16	05/10/16	142
RTOrd - 0010436-61.2015.5.18.0003	27/06/16	11/10/16	106
RTOrd - 0010457-37.2015.5.18.0003	02/05/16	14/10/16	165
RTOrd - 0010493-79.2015.5.18.0003	16/05/16	06/10/16	143
RTOrd - 0010500-38.2015.5.18.0014	24/06/16	14/10/16	112
RTOrd - 0010501-22.2016.5.18.0003	05/08/16	04/10/16	60
RTOrd - 0010529-87.2016.5.18.0003	04/10/16	07/10/16	3
RTOrd - 0010537-98.2015.5.18.0003	16/05/16	10/10/16	147
RTOrd - 0010563-96.2015.5.18.0003	25/10/16	25/10/16	0
RTOrd - 0010574-28.2015.5.18.0003	17/10/16	17/10/16	0
RTOrd - 0010634-83.2015.5.18.0008	04/10/16	04/10/16	0
RTOrd - 0010638-38.2015.5.18.0003	02/05/16	11/10/16	162
RTOrd - 0010709-06.2016.5.18.0003	01/08/16	20/10/16	80
RTOrd - 0010724-09.2015.5.18.0003	02/08/16	16/10/16	75

Legenda:

- Conclusão: Data da conclusão para proferir sentença;
- Sentença: Data da prolação da sentença;
- Prazo: Prazo entre a conclusão e a prolação da sentença.



PRAZO MÉDIO ENTRE O CONCLUSO PARA PROFERIR SENTENÇA E A PROLAÇÃO DA SENTENÇA - 3ª VARA DO TRABALHO DE GOIÂNIA

Sem magistrado

ORDINÁRIO

Qtd	Prazo Médio
50	69,36

Nr. Processo	Conclusão	Sentença	Prazo
RTOrd - 0010737-08.2015.5.18.0003	17/10/16	17/10/16	0
RTOrd - 0010754-15.2013.5.18.0003	24/06/16	13/10/16	111
RTOrd - 0010775-20.2015.5.18.0003	14/10/16	30/10/16	16
RTOrd - 0010846-85.2016.5.18.0003	05/08/16	04/10/16	60
RTOrd - 0010989-11.2015.5.18.0003	02/08/16	04/10/16	63
RTOrd - 0011006-13.2016.5.18.0003	28/10/16	28/10/16	0
RTOrd - 0011019-10.2015.5.18.0015	06/07/16	14/10/16	100
RTOrd - 0011088-78.2015.5.18.0003	19/07/16	04/10/16	77
RTOrd - 0011215-16.2015.5.18.0003	17/10/16	17/10/16	0
RTOrd - 0011223-90.2015.5.18.0003	29/06/16	14/10/16	107
RTOrd - 0011244-66.2015.5.18.0003	20/06/16	14/10/16	116
RTOrd - 0011245-51.2015.5.18.0003	05/07/16	15/10/16	102
RTOrd - 0011248-06.2015.5.18.0003	14/07/16	18/10/16	96
RTOrd - 0011283-63.2015.5.18.0003	01/07/16	21/10/16	112
RTOrd - 0011284-48.2015.5.18.0003	05/08/16	16/10/16	72
RTOrd - 0011363-61.2014.5.18.0003	20/06/16	17/10/16	119
RTOrd - 0011412-68.2015.5.18.0003	01/07/16	19/10/16	110
RTOrd - 0011471-29.2015.5.18.0012	14/10/16	28/10/16	14
RTOrd - 0011696-82.2015.5.18.0001	04/07/16	19/10/16	107
RTOrd - 0011721-55.2016.5.18.0003	11/10/16	17/10/16	6
RTOrd - 0011729-66.2015.5.18.0003	13/07/16	21/10/16	100
RTOrd - 0011740-61.2016.5.18.0003	05/10/16	07/10/16	2
RTOrd - 0011741-17.2014.5.18.0003	30/06/16	19/10/16	111
RTOrd - 0011769-82.2014.5.18.0003	03/10/16	07/10/16	4
RTOrd - 0011816-22.2015.5.18.0003	19/10/16	24/10/16	5

Legenda:

- Conclusão: Data da conclusão para proferir sentença;
- Sentença: Data da prolação da sentença;
- Prazo: Prazo entre a conclusão e a prolação da sentença.



PRAZO MÉDIO ENTRE O CONCLUSO PARA PROFERIR SENTENÇA E A PROLAÇÃO DA SENTENÇA - 3ª VARA DO TRABALHO DE GOIÂNIA

Sem magistrado

ORDINÁRIO

Qtd	Prazo Médio
50	69,36

Nr. Processo	Conclusão	Sentença	Prazo
RTOrd - 0011842-20.2015.5.18.0003	27/10/16	28/10/16	1
RTOrd - 0012151-41.2015.5.18.0003	03/10/16	25/10/16	22
RTOrd - 0012177-39.2015.5.18.0003	11/10/16	11/10/16	0

Legenda:

- Conclusão: Data da conclusão para proferir sentença;
- Sentença: Data da prolação da sentença;
- Prazo: Prazo entre a conclusão e a prolação da sentença.