

Conceituação

Tema	Prazos Processuais
Relatórios	Evolução Histórica Comparativo por VT Comparativo por Grupo Por Grupo Por VT Por Processo Por Magistrado
Resumo	Apresenta o prazo médio desde o ajuizamento da ação até a prolação da sentença.
Descrição	O prazo médio é obtido calculando-se a quantidade de dias decorridos desde o ajuizamento da ação até a prolação da sentença. Os dados são extraídos baseando-se nos itens do e-Gestão: 271 e 90271 - Do ajuizamento da ação até a prolação da sentença, na fase de conhecimento – rito sumaríssimo; 272 e 90272 – Do ajuizamento da ação até a prolação da sentença, na fase de conhecimento – exceto rito sumaríssimo (ordinário)
Origem da informação	e-Gestão
Critérios e transformações	Coletado do e-Gestão, consolidado, otimizado e classificado para análise.
Análises possíveis	Prazo médio entre o ajuizamento da ação até a prolação da sentença, detalhado de forma Geral, Por grupo, Por VT, Por Processo e Por Magistrado

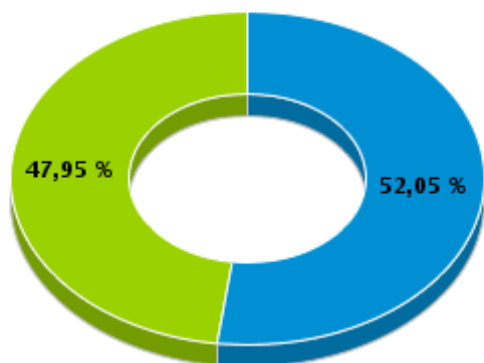


EVOLUÇÃO HISTÓRICA DOS PRAZOS PROCESSUAIS ENTRE O AJUIZAMENTO E A PROLAÇÃO DA SENTENÇA - 12ª VARA DO TRABALHO DE GOIÂNIA

Data da sentença entre 1/10/2016 e 31/10/2016 23:59:59

Rito	Qtd	Prazo Médio
ORDINÁRIO	89	182,18
SUMARÍSSIMO	82	57,15
Total/Média	171	122,22

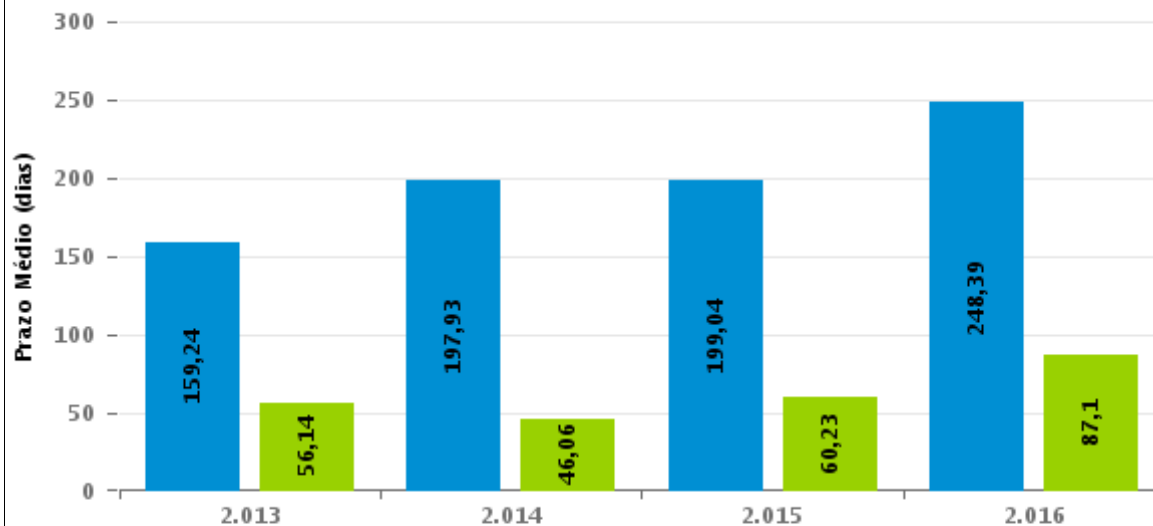
Percentual de Processos por Rito



Rito

■ ORDINÁRIO ■ SUMARÍSSIMO

Prazo Médio por Rito



Para este exercício foram computados os processos até o mês de Dezembro/2016

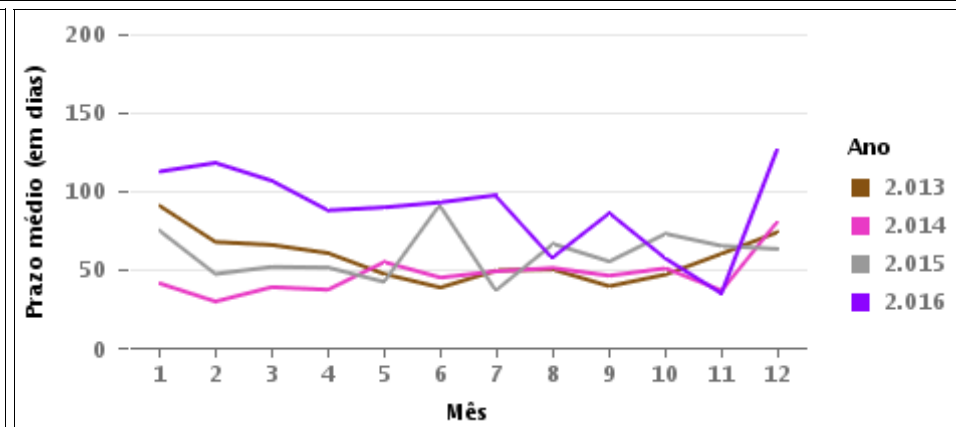
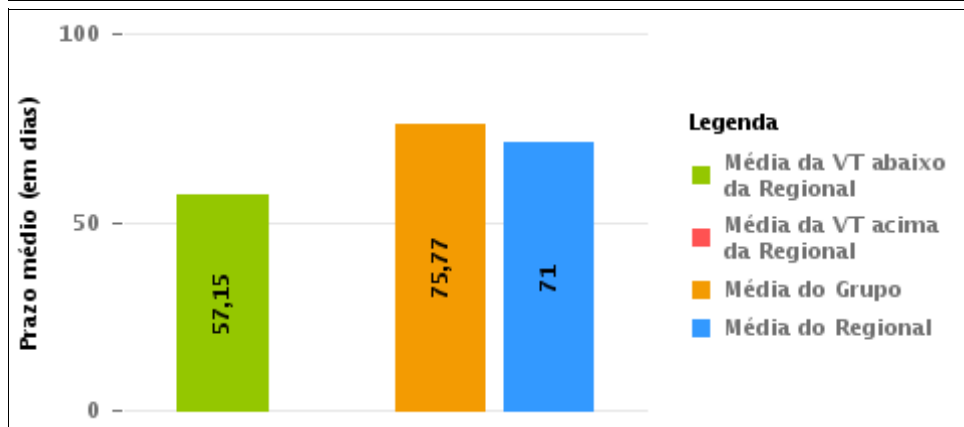
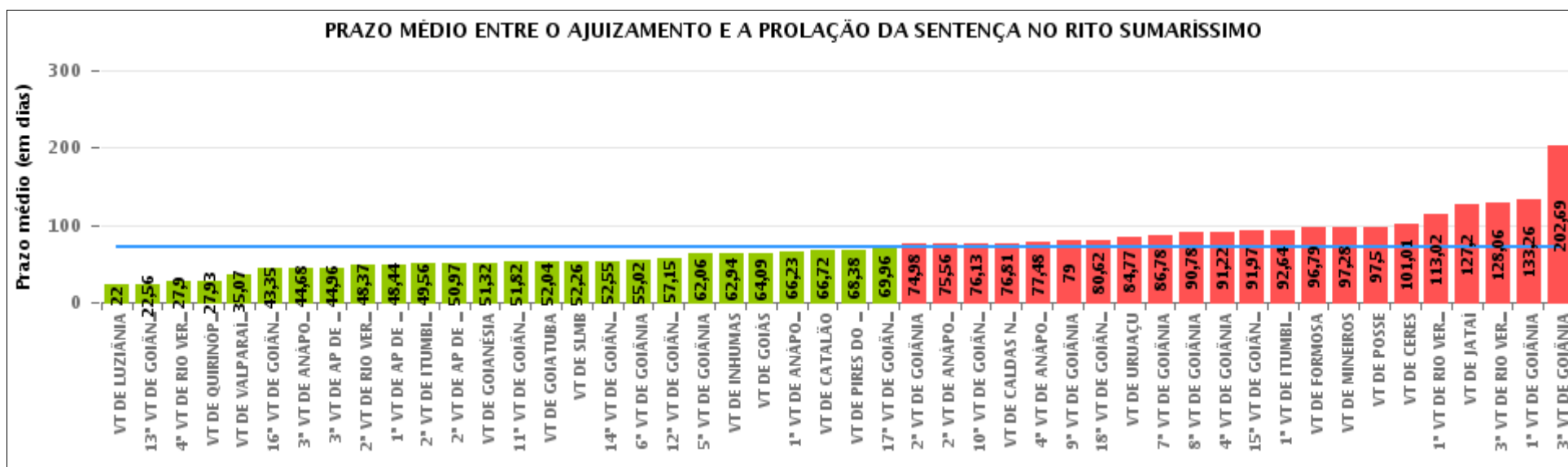
Rito

■ ORDINÁRIO ■ SUMARÍSSIMO



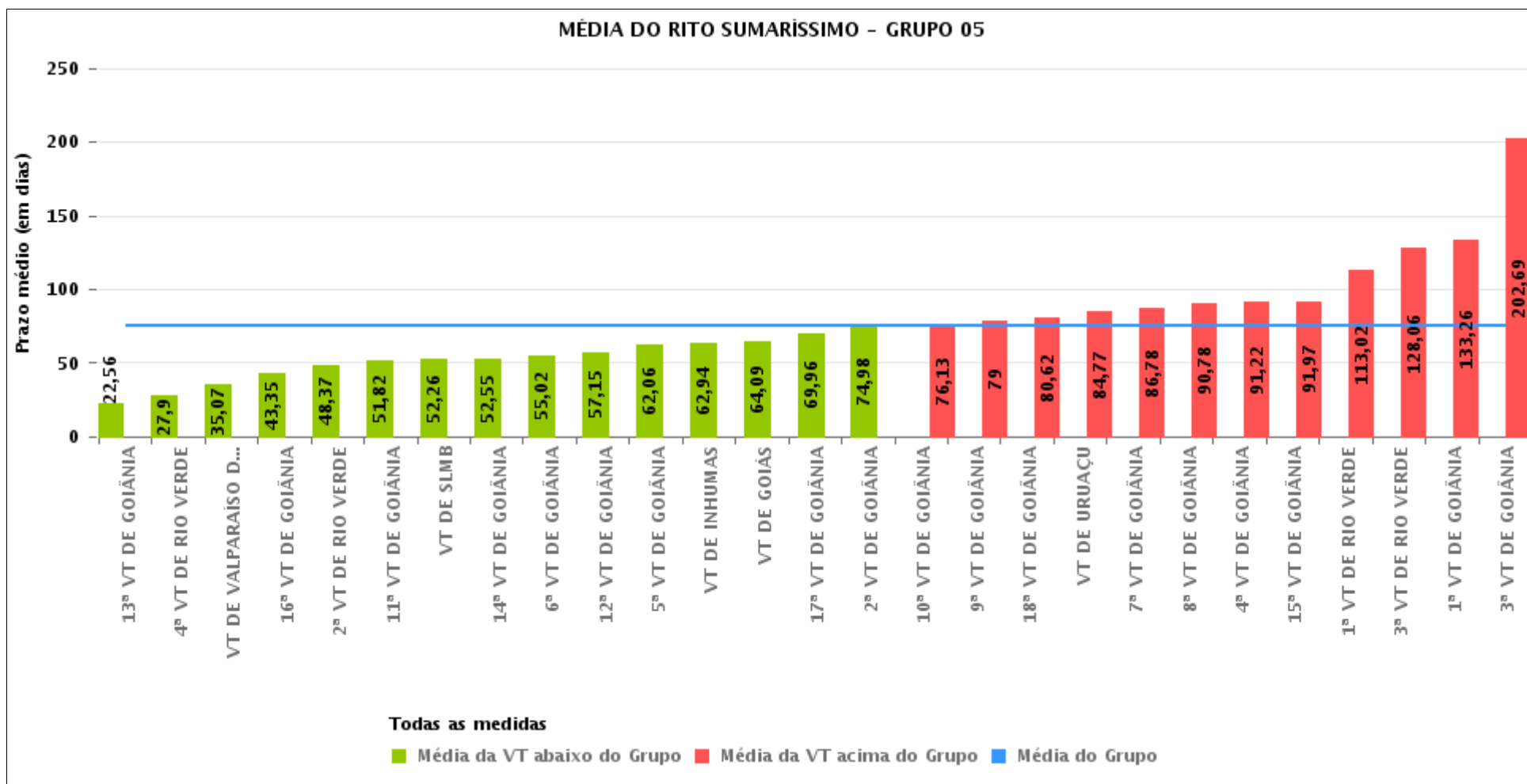
COMPARATIVO DO PRAZO MÉDIO ENTRE O AJUIZAMENTO E A PROLAÇÃO DA SENTENÇA - 12ª VARA DO TRABALHO DE GOIÂNIA

Data da sentença entre 1/10/2016 e 31/10/2016 23:59:59



COMPARATIVO DO PRAZO MÉDIO ENTRE O AJUIZAMENTO E A PROLAÇÃO DA SENTENÇA ENTRE AS VARAS DO GRUPO

Data da sentença entre 1/10/2016 e 31/10/2016 23:59:59





PRAZO MÉDIO ENTRE O AJUIZAMENTO E A PROLAÇÃO DA SENTENÇA POR GRUPO

Data da sentença entre 1/10/2016 e 31/10/2016 23:59:59

Rito	Grupo	Qtd. Processos	Prazo Médio (dias)	Ranking
SUMARÍSSIMO	GRUPO 06	257	49,46	1°
	GRUPO 04	509	63,57	2°
	GRUPO 03	407	73,13	3°
	GRUPO 05	1.625	75,77	4°
	GRUPO 02	27	83,11	5°
	GRUPO 01	14	97,5	6°

Legenda:	# Grupo 04 – De 1501 a 2000 VT de Catalão VT de Goiatuba 1ª VT de Itumbiara 2ª VT de Itumbiara VT de Jataí VT de Luziânia VT de Mineiros VT de Quirinópolis	8ª VT de Goiânia 9ª VT de Goiânia 10ª VT de Goiânia 11ª VT de Goiânia 12ª VT de Goiânia 13ª VT de Goiânia 14ª VT de Goiânia 15ª VT de Goiânia 16ª VT de Goiânia 17ª VT de Goiânia 18ª VT de Goiânia VT de Goiás VT de Inhumas 1ª VT de Rio Verde 2ª VT de Rio Verde 3ª VT de Rio Verde 4ª VT de Rio Verde VT de Uruaçu VT de São Luis de Montes Belos VT de Valparaíso de Goiás	#Grupo 06 – A partir de 2500 1ª VT de Aparecida de Goiânia 2ª VT de Aparecida de Goiânia 3ª VT de Aparecida de Goiânia VT de Goianésia
# Grupo 01 – Até 750 VT de Posse			
# Grupo 02 – De 751 a 1000 VT de Formosa VT de Pires do Rio			
# Grupo 03 – De 1001 a 1500 VT de Ceres 1ª VT de Anápolis 2ª VT de Anápolis 3ª VT de Anápolis 4ª VT de Anápolis VT de Caldas Novas	# Grupo 05 – De 2001 a 2500 1ª VT de Goiânia 2ª VT de Goiânia 3ª VT de Goiânia 4ª VT de Goiânia 5ª VT de Goiânia 6ª VT de Goiânia 7ª VT de Goiânia		



PRAZO MÉDIO ENTRE O AJUIZAMENTO E A PROLAÇÃO DA SENTENÇA DE TODAS AS VARAS DO TRABALHO

Data da sentença entre 1/10/2016 e 31/10/2016 23:59:59

SUMARÍSSIMO

Qtd. Processos	Prazo Médio (dias)
2.839	71

Vara do Trabalho	Qtd Processos	Prazo Médio	Ranking
VARA DO TRABALHO DE LUZIÂNIA	83	22	1°
13ª VARA DO TRABALHO DE GOIÂNIA	52	22,56	2°
4ª VARA DO TRABALHO DE RIO VERDE	39	27,9	3°
VARA DO TRABALHO DE QUIRINÓPOLIS	30	27,93	4°
VARA DO TRABALHO DE VALPARAÍSO DE GOIÁS	74	35,07	5°
16ª VARA DO TRABALHO DE GOIÂNIA	60	43,35	6°
3ª VARA DO TRABALHO DE ANÁPOLIS	73	44,68	7°
3ª VARA DO TRABALHO DE APARECIDA DE GOIÂNIA	49	44,96	8°
2ª VARA DO TRABALHO DE RIO VERDE	52	48,37	9°
1ª VARA DO TRABALHO DE APARECIDA DE GOIÂNIA	50	48,44	10°
2ª VARA DO TRABALHO DE ITUMBIARA	43	49,56	11°
2ª VARA DO TRABALHO DE APARECIDA DE GOIÂNIA	61	50,97	12°
VARA DO TRABALHO DE GOIANÉSIA	97	51,32	13°
11ª VARA DO TRABALHO DE GOIÂNIA	44	51,82	14°
VARA DO TRABALHO DE GOIATUBA	93	52,04	15°
VARA DO TRABALHO DE SÃO LUIS DE MONTES BELOS	53	52,26	16°
14ª VARA DO TRABALHO DE GOIÂNIA	47	52,55	17°
6ª VARA DO TRABALHO DE GOIÂNIA	47	55,02	18°
12ª VARA DO TRABALHO DE GOIÂNIA	82	57,15	19°
5ª VARA DO TRABALHO DE GOIÂNIA	69	62,06	20°
VARA DO TRABALHO DE INHUMAS	66	62,94	21°
VARA DO TRABALHO DE GOIÁS	45	64,09	22°
1ª VARA DO TRABALHO DE ANÁPOLIS	75	66,23	23°
VARA DO TRABALHO DE CATALÃO	121	66,72	24°
VARA DO TRABALHO DE PIRES DO RIO	13	68,38	25°
17ª VARA DO TRABALHO DE GOIÂNIA	77	69,96	26°



PRAZO MÉDIO ENTRE O AJUIZAMENTO E A PROLAÇÃO DA SENTENÇA DE TODAS AS VARAS DO TRABALHO

SUMARÍSSIMO

Qtd. Processos	Prazo Médio (dias)
2.839	71

Vara do Trabalho	Qtd Processos	Prazo Médio	Ranking
2ª VARA DO TRABALHO DE GOIÂNIA	81	74,98	27°
2ª VARA DO TRABALHO DE ANÁPOLIS	64	75,56	28°
10ª VARA DO TRABALHO DE GOIÂNIA	40	76,13	29°
VARA DO TRABALHO DE CALDAS NOVAS	53	76,81	30°
4ª VARA DO TRABALHO DE ANÁPOLIS	73	77,48	31°
9ª VARA DO TRABALHO DE GOIÂNIA	80	79	32°
18ª VARA DO TRABALHO DE GOIÂNIA	85	80,62	33°
VARA DO TRABALHO DE URUAÇU	48	84,77	34°
7ª VARA DO TRABALHO DE GOIÂNIA	63	86,78	35°
8ª VARA DO TRABALHO DE GOIÂNIA	78	90,78	36°
4ª VARA DO TRABALHO DE GOIÂNIA	72	91,22	37°
15ª VARA DO TRABALHO DE GOIÂNIA	69	91,97	38°
1ª VARA DO TRABALHO DE ITUMBIARA	47	92,64	39°
VARA DO TRABALHO DE FORMOSA	14	96,79	40°
VARA DO TRABALHO DE MINEIROS	47	97,28	41°
VARA DO TRABALHO DE POSSE	14	97,5	42°
VARA DO TRABALHO DE CERES	69	101,01	43°
1ª VARA DO TRABALHO DE RIO VERDE	42	113,02	44°
VARA DO TRABALHO DE JATAÍ	45	127,2	45°
3ª VARA DO TRABALHO DE RIO VERDE	49	128,06	46°
1ª VARA DO TRABALHO DE GOIÂNIA	53	133,26	47°
3ª VARA DO TRABALHO DE GOIÂNIA	58	202,69	48°



PRAZO MÉDIO ENTRE O AJUIZAMENTO E A PROLAÇÃO DA SENTENÇA - 12ª VARA DO TRABALHO DE GOIÂNIA

Data da sentença entre 1/10/2016 e 31/10/2016 23:59:59

12ª VARA DO TRABALHO DE GOIÂNIA

SUMARÍSSIMO

Qtd	Prazo Médio
82	57,15

Nr. Processo	Ajuiz.	Senteça	Prazo
RTSum - 0010142-45.2016.5.18.0012	27/01/16	04/10/16	251
RTSum - 0010149-37.2016.5.18.0012	27/01/16	07/10/16	254
RTSum - 0010255-96.2016.5.18.0012	15/02/16	07/10/16	235
RTSum - 0010335-60.2016.5.18.0012	24/02/16	12/10/16	231
RTSum - 0010389-26.2016.5.18.0012	02/03/16	11/10/16	223
RTSum - 0010496-70.2016.5.18.0012	18/03/16	07/10/16	203
RTSum - 0010572-94.2016.5.18.0012	31/03/16	01/10/16	184
RTSum - 0010672-49.2016.5.18.0012	14/04/16	20/10/16	189
RTSum - 0010726-15.2016.5.18.0012	25/04/16	07/10/16	165
RTSum - 0010734-89.2016.5.18.0012	26/04/16	09/10/16	166
RTSum - 0010824-79.2016.5.18.0018	12/05/16	12/10/16	153
RTSum - 0010852-65.2016.5.18.0012	11/05/16	20/10/16	162
RTSum - 0010853-50.2016.5.18.0012	11/05/16	01/10/16	143
RTSum - 0010963-49.2016.5.18.0012	30/05/16	12/10/16	135
RTSum - 0011004-16.2016.5.18.0012	02/06/16	04/10/16	124
RTSum - 0011005-98.2016.5.18.0012	02/06/16	04/10/16	124
RTSum - 0011017-15.2016.5.18.0012	06/06/16	14/10/16	130
RTSum - 0011078-70.2016.5.18.0012	14/06/16	01/10/16	109
RTSum - 0011225-96.2016.5.18.0012	05/07/16	13/10/16	100
RTSum - 0011554-11.2016.5.18.0012	25/08/16	22/10/16	58
RTSum - 0011579-24.2016.5.18.0012	30/08/16	03/10/16	34
RTSum - 0011582-76.2016.5.18.0012	30/08/16	03/10/16	34

Legenda:

Ajuiz. Data do Ajuizamento;

Senteça: Data da prolação da sentença;

Prazo: Prazo para a entrega da prestação jurisdicional.



PRAZO MÉDIO ENTRE O AJUIZAMENTO E A PROLAÇÃO DA SENTENÇA - 12ª VARA DO TRABALHO DE GOIÂNIA

12ª VARA DO TRABALHO DE GOIÂNIA

SUMARÍSSIMO

Qtd	Prazo Médio
82	57,15

Nr. Processo	Ajuiz.	Sentença	Prazo
RTSum - 0011583-61.2016.5.18.0012	30/08/16	11/10/16	42
RTSum - 0011592-23.2016.5.18.0012	31/08/16	03/10/16	33
RTSum - 0011596-60.2016.5.18.0012	01/09/16	16/10/16	45
RTSum - 0011597-45.2016.5.18.0012	01/09/16	03/10/16	32
RTSum - 0011612-14.2016.5.18.0012	05/09/16	05/10/16	30
RTSum - 0011618-21.2016.5.18.0012	05/09/16	18/10/16	43
RTSum - 0011627-80.2016.5.18.0012	06/09/16	05/10/16	29
RTSum - 0011633-87.2016.5.18.0012	08/09/16	19/10/16	41
RTSum - 0011636-42.2016.5.18.0012	09/09/16	03/10/16	24
RTSum - 0011639-94.2016.5.18.0012	09/09/16	18/10/16	39
RTSum - 0011641-64.2016.5.18.0012	09/09/16	18/10/16	39
RTSum - 0011653-78.2016.5.18.0012	12/09/16	04/10/16	22
RTSum - 0011655-48.2016.5.18.0012	12/09/16	04/10/16	22
RTSum - 0011656-33.2016.5.18.0012	12/09/16	18/10/16	36
RTSum - 0011669-32.2016.5.18.0012	14/09/16	06/10/16	22
RTSum - 0011672-84.2016.5.18.0012	14/09/16	04/10/16	20
RTSum - 0011676-24.2016.5.18.0012	15/09/16	04/10/16	19
RTSum - 0011677-09.2016.5.18.0012	15/09/16	05/10/16	20
RTSum - 0011684-98.2016.5.18.0012	15/09/16	05/10/16	20
RTSum - 0011685-83.2016.5.18.0012	16/09/16	01/10/16	15
RTSum - 0011686-68.2016.5.18.0012	16/09/16	11/10/16	25
RTSum - 0011689-23.2016.5.18.0012	17/09/16	05/10/16	18
RTSum - 0011691-90.2016.5.18.0012	19/09/16	18/10/16	29
RTSum - 0011692-75.2016.5.18.0012	19/09/16	19/10/16	30
RTSum - 0011695-30.2016.5.18.0012	19/09/16	13/10/16	24

Legenda:

Ajuiz. Data do Ajuizamento;

Sentença: Data da prolação da sentença;

Prazo: Prazo para a entrega da prestação jurisdicional.



PRAZO MÉDIO ENTRE O AJUIZAMENTO E A PROLAÇÃO DA SENTENÇA - 12ª VARA DO TRABALHO DE GOIÂNIA

12ª VARA DO TRABALHO DE GOIÂNIA

SUMARÍSSIMO

Qtd	Prazo Médio
82	57,15

Nr. Processo	Ajuiz.	Sentença	Prazo
RTSum - 0011698-82.2016.5.18.0012	20/09/16	05/10/16	15
RTSum - 0011706-59.2016.5.18.0012	20/09/16	02/10/16	12
RTSum - 0011712-66.2016.5.18.0012	21/09/16	10/10/16	19
RTSum - 0011720-43.2016.5.18.0012	22/09/16	10/10/16	18
RTSum - 0011721-28.2016.5.18.0012	22/09/16	19/10/16	27
RTSum - 0011722-13.2016.5.18.0012	22/09/16	22/10/16	30
RTSum - 0011723-95.2016.5.18.0012	23/09/16	10/10/16	17
RTSum - 0011725-65.2016.5.18.0012	23/09/16	24/10/16	31
RTSum - 0011728-20.2016.5.18.0012	23/09/16	02/10/16	9
RTSum - 0011731-72.2016.5.18.0012	25/09/16	11/10/16	16
RTSum - 0011735-12.2016.5.18.0012	26/09/16	02/10/16	6
RTSum - 0011737-79.2016.5.18.0012	26/09/16	11/10/16	15
RTSum - 0011740-34.2016.5.18.0012	26/09/16	10/10/16	14
RTSum - 0011747-26.2016.5.18.0012	27/09/16	17/10/16	20
RTSum - 0011754-18.2016.5.18.0012	28/09/16	11/10/16	13
RTSum - 0011756-85.2016.5.18.0012	28/09/16	17/10/16	19
RTSum - 0011757-70.2016.5.18.0012	28/09/16	17/10/16	19
RTSum - 0011762-92.2016.5.18.0012	29/09/16	18/10/16	19
RTSum - 0011778-46.2016.5.18.0012	03/10/16	18/10/16	15
RTSum - 0011779-31.2016.5.18.0012	03/10/16	20/10/16	17
RTSum - 0011781-98.2016.5.18.0012	03/10/16	20/10/16	17
RTSum - 0011787-08.2016.5.18.0012	04/10/16	20/10/16	16
RTSum - 0011790-60.2016.5.18.0012	04/10/16	20/10/16	16
RTSum - 0011796-67.2016.5.18.0012	05/10/16	12/10/16	7
RTSum - 0011798-37.2016.5.18.0012	05/10/16	11/10/16	6

Legenda:

Ajuiz. Data do Ajuizamento;

Sentença: Data da prolação da sentença;

Prazo: Prazo para a entrega da prestação jurisdicional.



**PRAZO MÉDIO ENTRE O AJUIZAMENTO E A
PROLAÇÃO DA SENTENÇA - 12ª VARA DO TRABALHO
DE GOIÂNIA**

12ª VARA DO TRABALHO DE GOIÂNIA

SUMARÍSSIMO

Qtd	Prazo Médio
82	57,15

Nr. Processo	Ajuiz.	Sentença	Prazo
RTSum - 0011799-22.2016.5.18.0012	05/10/16	12/10/16	7
RTSum - 0011802-74.2016.5.18.0012	06/10/16	25/10/16	19
RTSum - 0011809-66.2016.5.18.0012	06/10/16	26/10/16	20
RTSum - 0011810-51.2016.5.18.0012	06/10/16	25/10/16	19
RTSum - 0011815-73.2016.5.18.0012	07/10/16	26/10/16	19
RTSum - 0011821-80.2016.5.18.0012	09/10/16	26/10/16	17
RTSum - 0011827-87.2016.5.18.0012	10/10/16	19/10/16	9
RTSum - 0011841-71.2016.5.18.0012	12/10/16	26/10/16	14
RTSum - 0011846-93.2016.5.18.0012	13/10/16	31/10/16	18
RTSum - 0011867-69.2016.5.18.0012	17/10/16	22/10/16	5

Legenda:
Ajuiz. Data do Ajuizamento;
Sentença: Data da prolação da sentença;
Prazo: Prazo para a entrega da prestação jurisdicional.



PRAZO MÉDIO ENTRE O AJUIZAMENTO E A PROLAÇÃO DA SENTENÇA - 12ª VARA DO TRABALHO DE GOIÂNIA

Data da sentença entre 1/10/2016 e 31/10/2016 23:59:59

Sem magistrado

SUMARÍSSIMO

Qtd	Prazo Médio
82	57,15

Nr. Processo	Ajuiz.	Senteça	Prazo
RTSum - 0010142-45.2016.5.18.0012	27/01/16	04/10/16	251
RTSum - 0010149-37.2016.5.18.0012	27/01/16	07/10/16	254
RTSum - 0010255-96.2016.5.18.0012	15/02/16	07/10/16	235
RTSum - 0010335-60.2016.5.18.0012	24/02/16	12/10/16	231
RTSum - 0010389-26.2016.5.18.0012	02/03/16	11/10/16	223
RTSum - 0010496-70.2016.5.18.0012	18/03/16	07/10/16	203
RTSum - 0010572-94.2016.5.18.0012	31/03/16	01/10/16	184
RTSum - 0010672-49.2016.5.18.0012	14/04/16	20/10/16	189
RTSum - 0010726-15.2016.5.18.0012	25/04/16	07/10/16	165
RTSum - 0010734-89.2016.5.18.0012	26/04/16	09/10/16	166
RTSum - 0010824-79.2016.5.18.0018	12/05/16	12/10/16	153
RTSum - 0010852-65.2016.5.18.0012	11/05/16	20/10/16	162
RTSum - 0010853-50.2016.5.18.0012	11/05/16	01/10/16	143
RTSum - 0010963-49.2016.5.18.0012	30/05/16	12/10/16	135
RTSum - 0011004-16.2016.5.18.0012	02/06/16	04/10/16	124
RTSum - 0011005-98.2016.5.18.0012	02/06/16	04/10/16	124
RTSum - 0011017-15.2016.5.18.0012	06/06/16	14/10/16	130
RTSum - 0011078-70.2016.5.18.0012	14/06/16	01/10/16	109
RTSum - 0011225-96.2016.5.18.0012	05/07/16	13/10/16	100
RTSum - 0011554-11.2016.5.18.0012	25/08/16	22/10/16	58
RTSum - 0011579-24.2016.5.18.0012	30/08/16	03/10/16	34
RTSum - 0011582-76.2016.5.18.0012	30/08/16	03/10/16	34

Legenda:
Ajuiz. Data do Ajuizamento;
Senteça: Data da prolação da sentença;
Prazo: Prazo para a entrega da prestação jurisdicional.



PRAZO MÉDIO ENTRE O AJUIZAMENTO E A PROLAÇÃO DA SENTENÇA - 12ª VARA DO TRABALHO DE GOIÂNIA

Sem magistrado

SUMARÍSSIMO

Qtd	Prazo Médio
82	57,15

Nr. Processo	Ajuiz.	Sentença	Prazo
RTSum - 0011583-61.2016.5.18.0012	30/08/16	11/10/16	42
RTSum - 0011592-23.2016.5.18.0012	31/08/16	03/10/16	33
RTSum - 0011596-60.2016.5.18.0012	01/09/16	16/10/16	45
RTSum - 0011597-45.2016.5.18.0012	01/09/16	03/10/16	32
RTSum - 0011612-14.2016.5.18.0012	05/09/16	05/10/16	30
RTSum - 0011618-21.2016.5.18.0012	05/09/16	18/10/16	43
RTSum - 0011627-80.2016.5.18.0012	06/09/16	05/10/16	29
RTSum - 0011633-87.2016.5.18.0012	08/09/16	19/10/16	41
RTSum - 0011636-42.2016.5.18.0012	09/09/16	03/10/16	24
RTSum - 0011639-94.2016.5.18.0012	09/09/16	18/10/16	39
RTSum - 0011641-64.2016.5.18.0012	09/09/16	18/10/16	39
RTSum - 0011653-78.2016.5.18.0012	12/09/16	04/10/16	22
RTSum - 0011655-48.2016.5.18.0012	12/09/16	04/10/16	22
RTSum - 0011656-33.2016.5.18.0012	12/09/16	18/10/16	36
RTSum - 0011669-32.2016.5.18.0012	14/09/16	06/10/16	22
RTSum - 0011672-84.2016.5.18.0012	14/09/16	04/10/16	20
RTSum - 0011676-24.2016.5.18.0012	15/09/16	04/10/16	19
RTSum - 0011677-09.2016.5.18.0012	15/09/16	05/10/16	20
RTSum - 0011684-98.2016.5.18.0012	15/09/16	05/10/16	20
RTSum - 0011685-83.2016.5.18.0012	16/09/16	01/10/16	15
RTSum - 0011686-68.2016.5.18.0012	16/09/16	11/10/16	25
RTSum - 0011689-23.2016.5.18.0012	17/09/16	05/10/16	18
RTSum - 0011691-90.2016.5.18.0012	19/09/16	18/10/16	29
RTSum - 0011692-75.2016.5.18.0012	19/09/16	19/10/16	30
RTSum - 0011695-30.2016.5.18.0012	19/09/16	13/10/16	24

Legenda:

Ajuiz. Data do Ajuizamento;

Sentença: Data da prolação da sentença;

Prazo: Prazo para a entrega da prestação jurisdicional.



PRAZO MÉDIO ENTRE O AJUIZAMENTO E A PROLAÇÃO DA SENTENÇA - 12ª VARA DO TRABALHO DE GOIÂNIA

Sem magistrado

SUMARÍSSIMO

Qtd	Prazo Médio
82	57,15

Nr. Processo	Ajuiz.	Sentença	Prazo
RTSum - 0011698-82.2016.5.18.0012	20/09/16	05/10/16	15
RTSum - 0011706-59.2016.5.18.0012	20/09/16	02/10/16	12
RTSum - 0011712-66.2016.5.18.0012	21/09/16	10/10/16	19
RTSum - 0011720-43.2016.5.18.0012	22/09/16	10/10/16	18
RTSum - 0011721-28.2016.5.18.0012	22/09/16	19/10/16	27
RTSum - 0011722-13.2016.5.18.0012	22/09/16	22/10/16	30
RTSum - 0011723-95.2016.5.18.0012	23/09/16	10/10/16	17
RTSum - 0011725-65.2016.5.18.0012	23/09/16	24/10/16	31
RTSum - 0011728-20.2016.5.18.0012	23/09/16	02/10/16	9
RTSum - 0011731-72.2016.5.18.0012	25/09/16	11/10/16	16
RTSum - 0011735-12.2016.5.18.0012	26/09/16	02/10/16	6
RTSum - 0011737-79.2016.5.18.0012	26/09/16	11/10/16	15
RTSum - 0011740-34.2016.5.18.0012	26/09/16	10/10/16	14
RTSum - 0011747-26.2016.5.18.0012	27/09/16	17/10/16	20
RTSum - 0011754-18.2016.5.18.0012	28/09/16	11/10/16	13
RTSum - 0011756-85.2016.5.18.0012	28/09/16	17/10/16	19
RTSum - 0011757-70.2016.5.18.0012	28/09/16	17/10/16	19
RTSum - 0011762-92.2016.5.18.0012	29/09/16	18/10/16	19
RTSum - 0011778-46.2016.5.18.0012	03/10/16	18/10/16	15
RTSum - 0011779-31.2016.5.18.0012	03/10/16	20/10/16	17
RTSum - 0011781-98.2016.5.18.0012	03/10/16	20/10/16	17
RTSum - 0011787-08.2016.5.18.0012	04/10/16	20/10/16	16
RTSum - 0011790-60.2016.5.18.0012	04/10/16	20/10/16	16
RTSum - 0011796-67.2016.5.18.0012	05/10/16	12/10/16	7
RTSum - 0011798-37.2016.5.18.0012	05/10/16	11/10/16	6

Legenda:

Ajuiz. Data do Ajuizamento;

Sentença: Data da prolação da sentença;

Prazo: Prazo para a entrega da prestação jurisdicional.



**PRAZO MÉDIO ENTRE O AJUIZAMENTO E A
PROLAÇÃO DA SENTENÇA - 12ª VARA DO TRABALHO
DE GOIÂNIA**

Sem magistrado

SUMARÍSSIMO

Qtd	Prazo Médio
82	57,15

Nr. Processo	Ajuiz.	Sentença	Prazo
RTSum - 0011799-22.2016.5.18.0012	05/10/16	12/10/16	7
RTSum - 0011802-74.2016.5.18.0012	06/10/16	25/10/16	19
RTSum - 0011809-66.2016.5.18.0012	06/10/16	26/10/16	20
RTSum - 0011810-51.2016.5.18.0012	06/10/16	25/10/16	19
RTSum - 0011815-73.2016.5.18.0012	07/10/16	26/10/16	19
RTSum - 0011821-80.2016.5.18.0012	09/10/16	26/10/16	17
RTSum - 0011827-87.2016.5.18.0012	10/10/16	19/10/16	9
RTSum - 0011841-71.2016.5.18.0012	12/10/16	26/10/16	14
RTSum - 0011846-93.2016.5.18.0012	13/10/16	31/10/16	18
RTSum - 0011867-69.2016.5.18.0012	17/10/16	22/10/16	5

Legenda:
Ajuiz. Data do Ajuizamento;
Sentença: Data da prolação da sentença;
Prazo: Prazo para a entrega da prestação jurisdicional.