

## Conceituação

Tema	Prazos Processuais
<b>Relatórios</b>	Evolução Histórica Comparativo por VT Comparativo por Grupo Por Grupo Por VT Por Processo Por Magistrado
<b>Resumo</b>	Apresenta o prazo médio desde o ajuizamento da ação até a prolação da sentença.
<b>Descrição</b>	O prazo médio é obtido calculando-se a quantidade de dias decorridos desde o ajuizamento da ação até a prolação da sentença. Os dados são extraídos baseando-se nos itens do e-Gestão:  271 e 90271 - Do ajuizamento da ação até a prolação da sentença, na fase de conhecimento – rito sumaríssimo;  272 e 90272 – Do ajuizamento da ação até a prolação da sentença, na fase de conhecimento – exceto rito sumaríssimo (ordinário)
<b>Origem da informação</b>	e-Gestão
<b>Critérios e transformações</b>	Coletado do e-Gestão, consolidado, otimizado e classificado para análise.
<b>Análises possíveis</b>	Prazo médio entre o ajuizamento da ação até a prolação da sentença, detalhado de forma Geral, Por grupo, Por VT, Por Processo e Por Magistrado

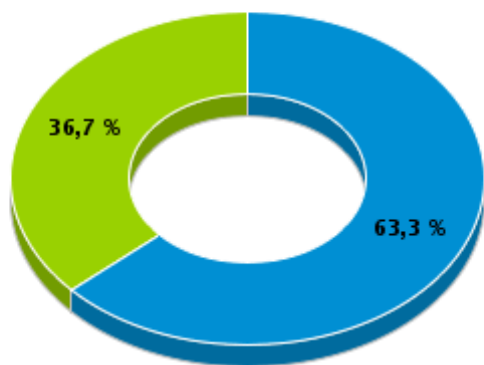


## EVOLUÇÃO HISTÓRICA DOS PRAZOS PROCESSUAIS ENTRE O AJUIZAMENTO E A PROLAÇÃO DA SENTENÇA - 15ª VARA DO TRABALHO DE GOIÂNIA

Data da sentença entre 1/10/2016 e 31/10/2016 23:59:59

Rito	Qtd	Prazo Médio
ORDINÁRIO	119	139,48
SUMARÍSSIMO	69	91,97
<b>Total/Média</b>	<b>188</b>	<b>122,04</b>

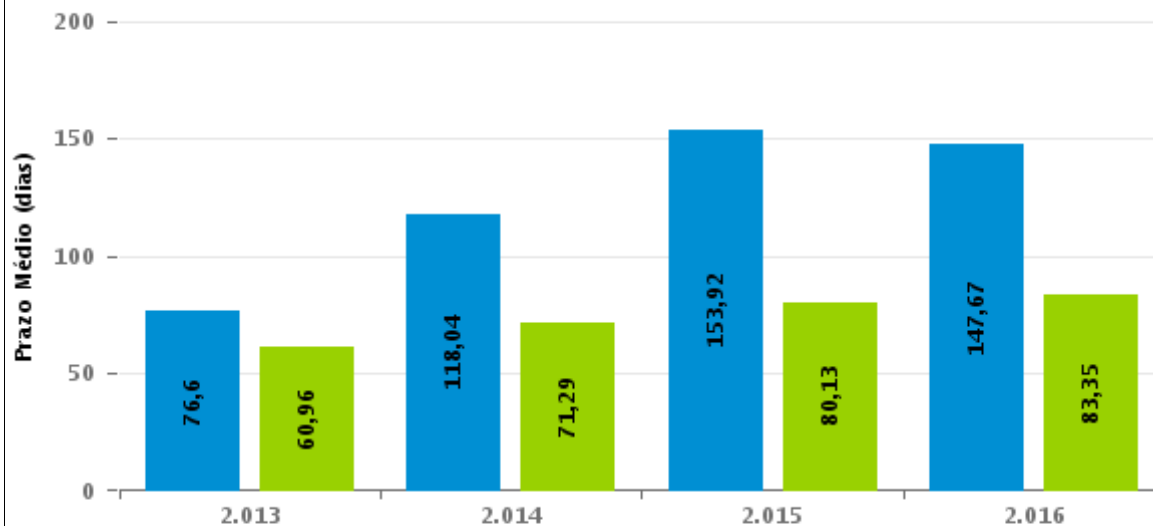
Percentual de Processos por Rito



Rito

■ ORDINÁRIO ■ SUMARÍSSIMO

Prazo Médio por Rito



Para este exercício foram computados os processos até o mês de Dezembro/2.016

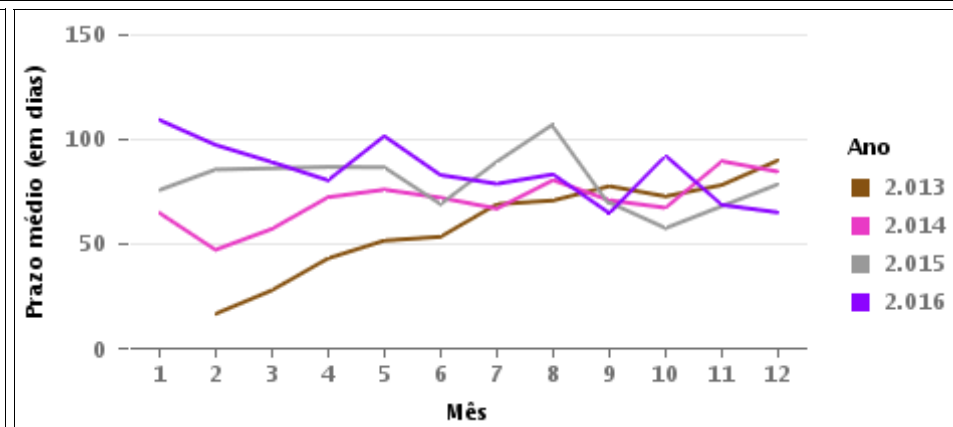
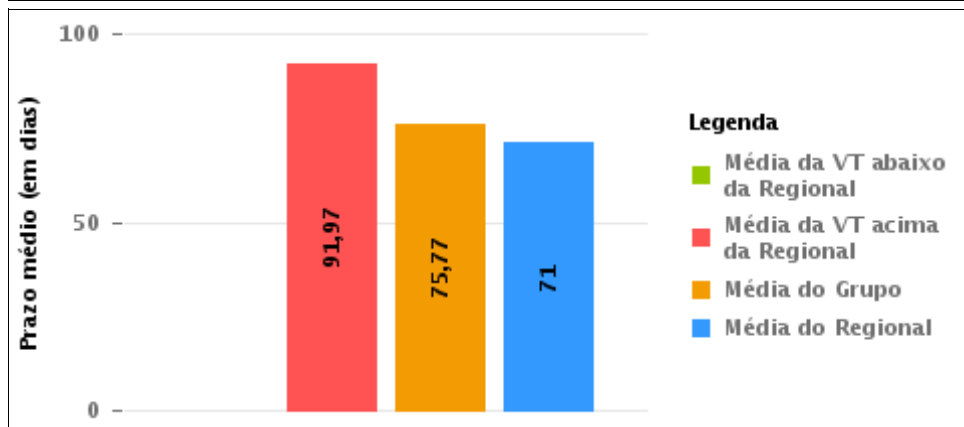
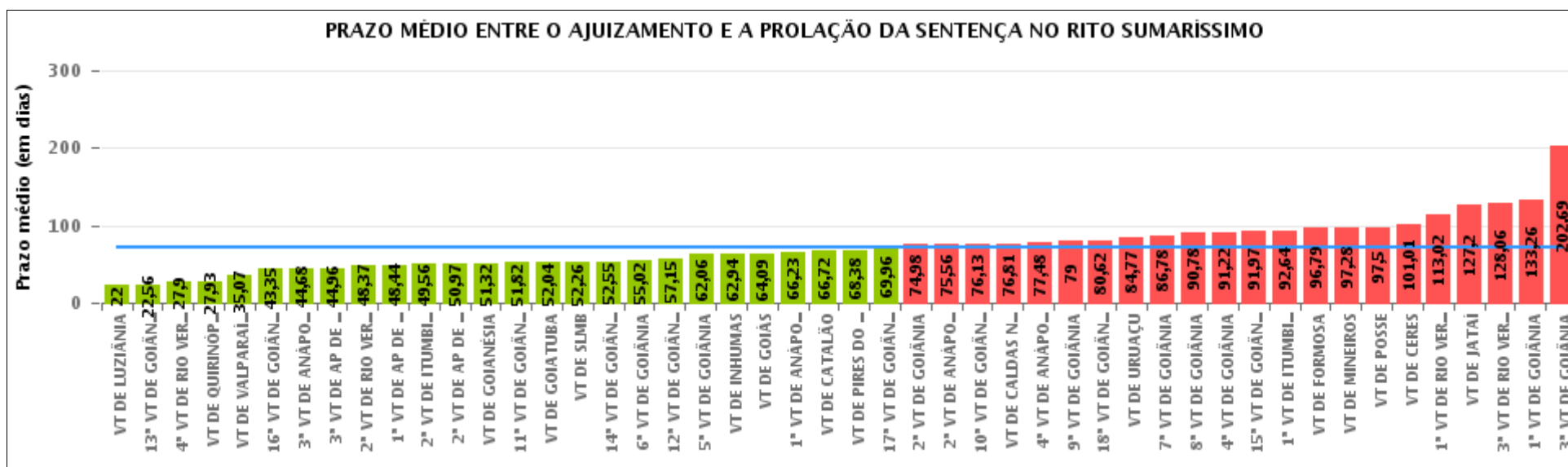
Rito

■ ORDINÁRIO ■ SUMARÍSSIMO



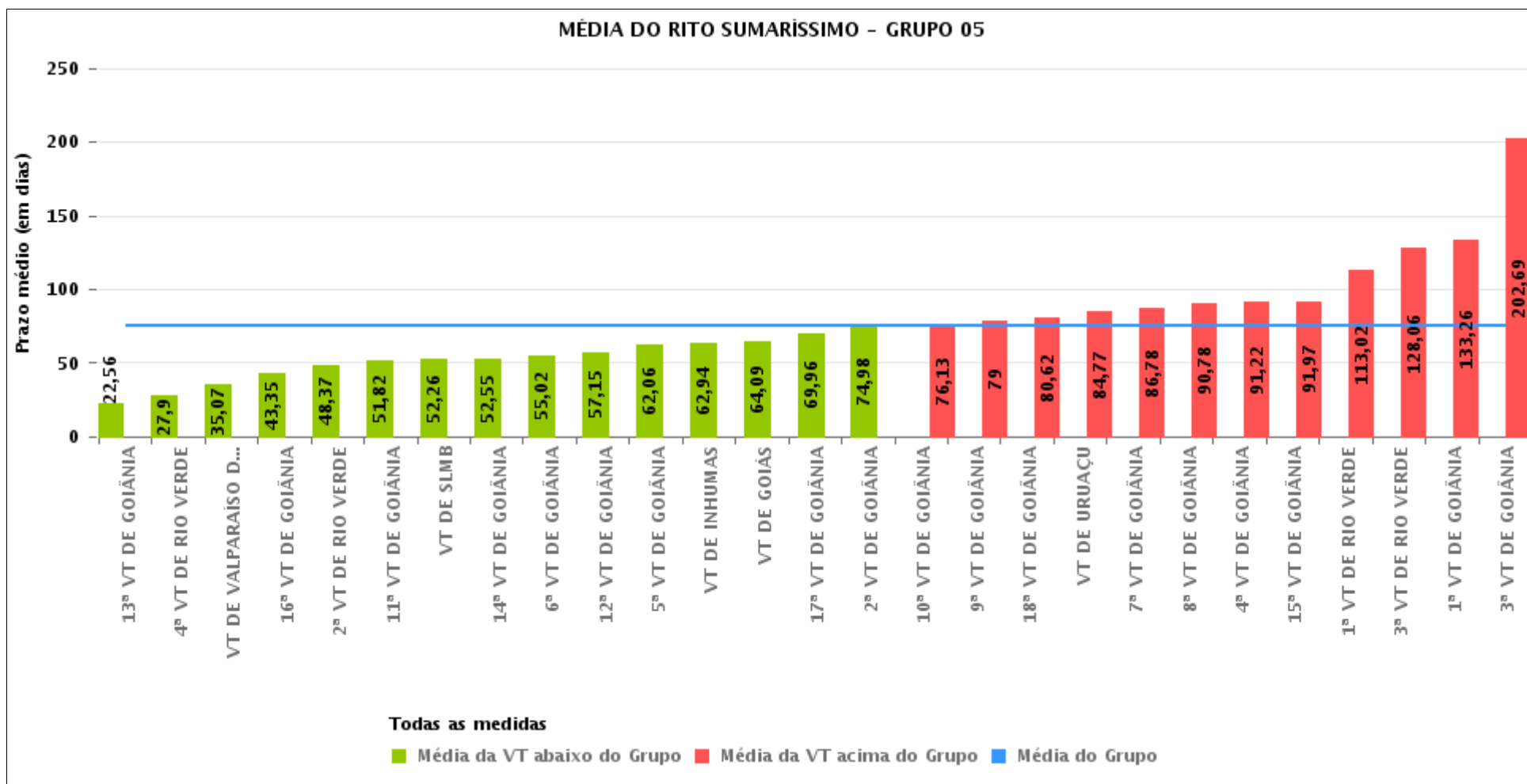
## COMPARATIVO DO PRAZO MÉDIO ENTRE O AJUIZAMENTO E A PROLAÇÃO DA SENTENÇA - 15ª VARA DO TRABALHO DE GOIÂNIA

Data da sentença entre 1/10/2016 e 31/10/2016 23:59:59



## COMPARATIVO DO PRAZO MÉDIO ENTRE O AJUIZAMENTO E A PROLAÇÃO DA SENTENÇA ENTRE AS VARAS DO GRUPO

Data da sentença entre 1/10/2016 e 31/10/2016 23:59:59





## PRAZO MÉDIO ENTRE O AJUIZAMENTO E A PROLAÇÃO DA SENTENÇA POR GRUPO

Data da sentença entre 1/10/2016 e 31/10/2016 23:59:59

Rito	Grupo	Qtd. Processos	Prazo Médio (dias)	Ranking
SUMARÍSSIMO	GRUPO 06	257	49,46	1°
	GRUPO 04	509	63,57	2°
	GRUPO 03	407	73,13	3°
	GRUPO 05	1.625	75,77	4°
	GRUPO 02	27	83,11	5°
	GRUPO 01	14	97,5	6°

Legenda:	# Grupo 04 – De 1501 a 2000 VT de Catalão VT de Goiatuba 1ª VT de Itumbiara 2ª VT de Itumbiara VT de Jataí VT de Luziânia VT de Mineiros VT de Quirinópolis	8ª VT de Goiânia 9ª VT de Goiânia 10ª VT de Goiânia 11ª VT de Goiânia 12ª VT de Goiânia 13ª VT de Goiânia 14ª VT de Goiânia 15ª VT de Goiânia 16ª VT de Goiânia 17ª VT de Goiânia 18ª VT de Goiânia VT de Goiás VT de Inhumas 1ª VT de Rio Verde 2ª VT de Rio Verde 3ª VT de Rio Verde 4ª VT de Rio Verde VT de Uruaçu VT de São Luis de Montes Belos VT de Valparaíso de Goiás	#Grupo 06 – A partir de 2500 1ª VT de Aparecida de Goiânia 2ª VT de Aparecida de Goiânia 3ª VT de Aparecida de Goiânia VT de Goianésia
# Grupo 01 – Até 750 VT de Posse			
# Grupo 02 – De 751 a 1000 VT de Formosa VT de Pires do Rio			
# Grupo 03 – De 1001 a 1500 VT de Ceres 1ª VT de Anápolis 2ª VT de Anápolis 3ª VT de Anápolis 4ª VT de Anápolis VT de Caldas Novas	# Grupo 05 – De 2001 a 2500 1ª VT de Goiânia 2ª VT de Goiânia 3ª VT de Goiânia 4ª VT de Goiânia 5ª VT de Goiânia 6ª VT de Goiânia 7ª VT de Goiânia		



## PRAZO MÉDIO ENTRE O AJUIZAMENTO E A PROLAÇÃO DA SENTENÇA DE TODAS AS VARAS DO TRABALHO

Data da sentença entre 1/10/2016 e 31/10/2016 23:59:59

### SUMARÍSSIMO

Qtd. Processos	Prazo Médio (dias)
2.839	71

Vara do Trabalho	Qtd Processos	Prazo Médio	Ranking
VARA DO TRABALHO DE LUZIÂNIA	83	22	1°
13ª VARA DO TRABALHO DE GOIÂNIA	52	22,56	2°
4ª VARA DO TRABALHO DE RIO VERDE	39	27,9	3°
VARA DO TRABALHO DE QUIRINÓPOLIS	30	27,93	4°
VARA DO TRABALHO DE VALPARAÍSO DE GOIÁS	74	35,07	5°
16ª VARA DO TRABALHO DE GOIÂNIA	60	43,35	6°
3ª VARA DO TRABALHO DE ANÁPOLIS	73	44,68	7°
3ª VARA DO TRABALHO DE APARECIDA DE GOIÂNIA	49	44,96	8°
2ª VARA DO TRABALHO DE RIO VERDE	52	48,37	9°
1ª VARA DO TRABALHO DE APARECIDA DE GOIÂNIA	50	48,44	10°
2ª VARA DO TRABALHO DE ITUMBIARA	43	49,56	11°
2ª VARA DO TRABALHO DE APARECIDA DE GOIÂNIA	61	50,97	12°
VARA DO TRABALHO DE GOIANÉSIA	97	51,32	13°
11ª VARA DO TRABALHO DE GOIÂNIA	44	51,82	14°
VARA DO TRABALHO DE GOIATUBA	93	52,04	15°
VARA DO TRABALHO DE SÃO LUIS DE MONTES BELOS	53	52,26	16°
14ª VARA DO TRABALHO DE GOIÂNIA	47	52,55	17°
6ª VARA DO TRABALHO DE GOIÂNIA	47	55,02	18°
12ª VARA DO TRABALHO DE GOIÂNIA	82	57,15	19°
5ª VARA DO TRABALHO DE GOIÂNIA	69	62,06	20°
VARA DO TRABALHO DE INHUMAS	66	62,94	21°
VARA DO TRABALHO DE GOIÁS	45	64,09	22°
1ª VARA DO TRABALHO DE ANÁPOLIS	75	66,23	23°
VARA DO TRABALHO DE CATALÃO	121	66,72	24°
VARA DO TRABALHO DE PIRES DO RIO	13	68,38	25°
17ª VARA DO TRABALHO DE GOIÂNIA	77	69,96	26°



## PRAZO MÉDIO ENTRE O AJUIZAMENTO E A PROLAÇÃO DA SENTENÇA DE TODAS AS VARAS DO TRABALHO

### SUMARÍSSIMO

Qtd. Processos	Prazo Médio (dias)
2.839	71

Vara do Trabalho	Qtd Processos	Prazo Médio	Ranking
2ª VARA DO TRABALHO DE GOIÂNIA	81	74,98	27°
2ª VARA DO TRABALHO DE ANÁPOLIS	64	75,56	28°
10ª VARA DO TRABALHO DE GOIÂNIA	40	76,13	29°
VARA DO TRABALHO DE CALDAS NOVAS	53	76,81	30°
4ª VARA DO TRABALHO DE ANÁPOLIS	73	77,48	31°
9ª VARA DO TRABALHO DE GOIÂNIA	80	79	32°
18ª VARA DO TRABALHO DE GOIÂNIA	85	80,62	33°
VARA DO TRABALHO DE URUAÇU	48	84,77	34°
7ª VARA DO TRABALHO DE GOIÂNIA	63	86,78	35°
8ª VARA DO TRABALHO DE GOIÂNIA	78	90,78	36°
4ª VARA DO TRABALHO DE GOIÂNIA	72	91,22	37°
15ª VARA DO TRABALHO DE GOIÂNIA	69	91,97	38°
1ª VARA DO TRABALHO DE ITUMBIARA	47	92,64	39°
VARA DO TRABALHO DE FORMOSA	14	96,79	40°
VARA DO TRABALHO DE MINEIROS	47	97,28	41°
VARA DO TRABALHO DE POSSE	14	97,5	42°
VARA DO TRABALHO DE CERES	69	101,01	43°
1ª VARA DO TRABALHO DE RIO VERDE	42	113,02	44°
VARA DO TRABALHO DE JATAÍ	45	127,2	45°
3ª VARA DO TRABALHO DE RIO VERDE	49	128,06	46°
1ª VARA DO TRABALHO DE GOIÂNIA	53	133,26	47°
3ª VARA DO TRABALHO DE GOIÂNIA	58	202,69	48°



## PRAZO MÉDIO ENTRE O AJUIZAMENTO E A PROLAÇÃO DA SENTENÇA - 15ª VARA DO TRABALHO DE GOIÂNIA

Data da sentença entre 1/10/2016 e 31/10/2016 23:59:59

### 15ª VARA DO TRABALHO DE GOIÂNIA

#### SUMARÍSSIMO

Qtd	Prazo Médio
69	91,97

Nr. Processo	Ajuiz.	Senteça	Prazo
RTSum - 0010019-38.2016.5.18.0015	11/01/16	19/10/16	282
RTSum - 0010109-46.2016.5.18.0015	26/01/16	04/10/16	252
RTSum - 0010169-19.2016.5.18.0015	02/02/16	05/10/16	246
RTSum - 0010415-15.2016.5.18.0015	10/03/16	17/10/16	221
RTSum - 0010429-96.2016.5.18.0015	12/03/16	04/10/16	206
RTSum - 0010439-43.2016.5.18.0015	14/03/16	05/10/16	205
RTSum - 0010456-79.2016.5.18.0015	16/03/16	04/10/16	202
RTSum - 0010638-65.2016.5.18.0015	13/04/16	27/10/16	197
RTSum - 0010707-97.2016.5.18.0015	25/04/16	04/10/16	162
RTSum - 0010760-78.2016.5.18.0015	29/04/16	19/10/16	173
RTSum - 0010787-61.2016.5.18.0015	04/05/16	03/10/16	152
RTSum - 0010888-98.2016.5.18.0015	18/05/16	20/10/16	155
RTSum - 0010951-26.2016.5.18.0015	26/05/16	04/10/16	131
RTSum - 0010991-08.2016.5.18.0015	02/06/16	17/10/16	137
RTSum - 0011004-07.2016.5.18.0015	03/06/16	06/10/16	125
RTSum - 0011010-14.2016.5.18.0015	04/06/16	20/10/16	138
RTSum - 0011018-88.2016.5.18.0015	06/06/16	18/10/16	134
RTSum - 0011073-39.2016.5.18.0015	15/06/16	26/10/16	133
RTSum - 0011104-59.2016.5.18.0015	20/06/16	05/10/16	107
RTSum - 0011122-80.2016.5.18.0015	22/06/16	20/10/16	120
RTSum - 0011127-05.2016.5.18.0015	22/06/16	21/10/16	121
RTSum - 0011141-86.2016.5.18.0015	24/06/16	05/10/16	103

**Legenda:**  
**Ajuiz.** Data do Ajuizamento;  
**Senteça:** Data da prolação da sentença;  
**Prazo:** Prazo para a entrega da prestação jurisdicional.





## PRAZO MÉDIO ENTRE O AJUIZAMENTO E A PROLAÇÃO DA SENTENÇA - 15ª VARA DO TRABALHO DE GOIÂNIA

### 15ª VARA DO TRABALHO DE GOIÂNIA

#### SUMARÍSSIMO

Qtd	Prazo Médio
69	91,97

Nr. Processo	Ajuiz.	Sentença	Prazo
RTSum - 0011165-17.2016.5.18.0015	29/06/16	21/10/16	114
RTSum - 0011172-09.2016.5.18.0015	30/06/16	04/10/16	96
RTSum - 0011235-34.2016.5.18.0015	08/07/16	05/10/16	89
RTSum - 0011262-17.2016.5.18.0015	12/07/16	21/10/16	101
RTSum - 0011275-16.2016.5.18.0015	15/07/16	04/10/16	81
RTSum - 0011287-30.2016.5.18.0015	18/07/16	20/10/16	94
RTSum - 0011302-96.2016.5.18.0015	20/07/16	04/10/16	76
RTSum - 0011362-69.2016.5.18.0015	28/07/16	04/10/16	68
RTSum - 0011401-66.2016.5.18.0015	03/08/16	28/10/16	86
RTSum - 0011404-21.2016.5.18.0015	04/08/16	11/10/16	68
RTSum - 0011425-94.2016.5.18.0015	08/08/16	26/10/16	79
RTSum - 0011436-26.2016.5.18.0015	10/08/16	03/10/16	54
RTSum - 0011444-03.2016.5.18.0015	10/08/16	05/10/16	56
RTSum - 0011457-02.2016.5.18.0015	12/08/16	19/10/16	68
RTSum - 0011468-40.2016.5.18.0012	19/08/16	04/10/16	46
RTSum - 0011490-89.2016.5.18.0015	17/08/16	05/10/16	49
RTSum - 0011510-80.2016.5.18.0015	22/08/16	04/10/16	43
RTSum - 0011511-65.2016.5.18.0015	22/08/16	06/10/16	45
RTSum - 0011523-79.2016.5.18.0015	23/08/16	26/10/16	64
RTSum - 0011540-18.2016.5.18.0015	25/08/16	11/10/16	47
RTSum - 0011548-92.2016.5.18.0015	26/08/16	03/10/16	38
RTSum - 0011554-02.2016.5.18.0015	26/08/16	04/10/16	39
RTSum - 0011555-84.2016.5.18.0015	26/08/16	04/10/16	39
RTSum - 0011559-24.2016.5.18.0015	29/08/16	04/10/16	36
RTSum - 0011574-90.2016.5.18.0015	31/08/16	28/10/16	58

**Legenda:**

**Ajuiz.** Data do Ajuizamento;

**Sentença:** Data da prolação da sentença;

**Prazo:** Prazo para a entrega da prestação jurisdicional.



## PRAZO MÉDIO ENTRE O AJUIZAMENTO E A PROLAÇÃO DA SENTENÇA - 15ª VARA DO TRABALHO DE GOIÂNIA

### 15ª VARA DO TRABALHO DE GOIÂNIA

#### SUMARÍSSIMO

Qtd	Prazo Médio
69	91,97

Nr. Processo	Ajuiz.	Sentença	Prazo
RTSum - 0011598-21.2016.5.18.0015	03/09/16	07/10/16	34
RTSum - 0011617-27.2016.5.18.0015	08/09/16	10/10/16	32
RTSum - 0011621-64.2016.5.18.0015	08/09/16	10/10/16	32
RTSum - 0011626-86.2016.5.18.0015	09/09/16	11/10/16	32
RTSum - 0011638-03.2016.5.18.0015	12/09/16	04/10/16	22
RTSum - 0011640-70.2016.5.18.0015	12/09/16	05/10/16	23
RTSum - 0011641-55.2016.5.18.0015	12/09/16	13/10/16	31
RTSum - 0011666-68.2016.5.18.0015	15/09/16	25/10/16	40
RTSum - 0011670-08.2016.5.18.0015	15/09/16	03/10/16	18
RTSum - 0011684-89.2016.5.18.0015	19/09/16	06/10/16	17
RTSum - 0011697-88.2016.5.18.0015	21/09/16	18/10/16	27
RTSum - 0011702-13.2016.5.18.0015	21/09/16	19/10/16	28
RTSum - 0011708-20.2016.5.18.0015	22/09/16	19/10/16	27
RTSum - 0011715-12.2016.5.18.0015	22/09/16	06/10/16	14
RTSum - 0011740-25.2016.5.18.0015	27/09/16	13/10/16	16
RTSum - 0011741-10.2016.5.18.0015	27/09/16	21/10/16	24
RTSum - 0011743-77.2016.5.18.0015	27/09/16	19/10/16	22
RTSum - 0011759-31.2016.5.18.0015	29/09/16	26/10/16	27
RTSum - 0011769-75.2016.5.18.0015	30/09/16	26/10/16	26
RTSum - 0011813-64.2015.5.18.0004	10/03/16	20/10/16	224
RTSum - 0011844-17.2016.5.18.0015	14/10/16	28/10/16	14
RTSum - 0012142-46.2015.5.18.0014	12/01/16	18/10/16	280

**Legenda:**

**Ajuiz.** Data do Ajuizamento;

**Sentença:** Data da prolação da sentença;

**Prazo:** Prazo para a entrega da prestação jurisdicional.



## PRAZO MÉDIO ENTRE O AJUIZAMENTO E A PROLAÇÃO DA SENTENÇA - 15ª VARA DO TRABALHO DE GOIÂNIA

Data da sentença entre 1/10/2016 e 31/10/2016 23:59:59

### Sem magistrado

#### SUMARÍSSIMO

Qtd	Prazo Médio
69	91,97

Nr. Processo	Ajuiz.	Senteça	Prazo
RTSum - 0010019-38.2016.5.18.0015	11/01/16	19/10/16	282
RTSum - 0010109-46.2016.5.18.0015	26/01/16	04/10/16	252
RTSum - 0010169-19.2016.5.18.0015	02/02/16	05/10/16	246
RTSum - 0010415-15.2016.5.18.0015	10/03/16	17/10/16	221
RTSum - 0010429-96.2016.5.18.0015	12/03/16	04/10/16	206
RTSum - 0010439-43.2016.5.18.0015	14/03/16	05/10/16	205
RTSum - 0010456-79.2016.5.18.0015	16/03/16	04/10/16	202
RTSum - 0010638-65.2016.5.18.0015	13/04/16	27/10/16	197
RTSum - 0010707-97.2016.5.18.0015	25/04/16	04/10/16	162
RTSum - 0010760-78.2016.5.18.0015	29/04/16	19/10/16	173
RTSum - 0010787-61.2016.5.18.0015	04/05/16	03/10/16	152
RTSum - 0010888-98.2016.5.18.0015	18/05/16	20/10/16	155
RTSum - 0010951-26.2016.5.18.0015	26/05/16	04/10/16	131
RTSum - 0010991-08.2016.5.18.0015	02/06/16	17/10/16	137
RTSum - 0011004-07.2016.5.18.0015	03/06/16	06/10/16	125
RTSum - 0011010-14.2016.5.18.0015	04/06/16	20/10/16	138
RTSum - 0011018-88.2016.5.18.0015	06/06/16	18/10/16	134
RTSum - 0011073-39.2016.5.18.0015	15/06/16	26/10/16	133
RTSum - 0011104-59.2016.5.18.0015	20/06/16	05/10/16	107
RTSum - 0011122-80.2016.5.18.0015	22/06/16	20/10/16	120
RTSum - 0011127-05.2016.5.18.0015	22/06/16	21/10/16	121
RTSum - 0011141-86.2016.5.18.0015	24/06/16	05/10/16	103

**Legenda:**  
**Ajuiz.** Data do Ajuizamento;  
**Senteça:** Data da prolação da sentença;  
**Prazo:** Prazo para a entrega da prestação jurisdicional.



## PRAZO MÉDIO ENTRE O AJUIZAMENTO E A PROLAÇÃO DA SENTENÇA - 15ª VARA DO TRABALHO DE GOIÂNIA

### Sem magistrado

#### SUMARÍSSIMO

Qtd	Prazo Médio
69	91,97

Nr. Processo	Ajuiz.	Sentença	Prazo
RTSum - 0011165-17.2016.5.18.0015	29/06/16	21/10/16	114
RTSum - 0011172-09.2016.5.18.0015	30/06/16	04/10/16	96
RTSum - 0011235-34.2016.5.18.0015	08/07/16	05/10/16	89
RTSum - 0011262-17.2016.5.18.0015	12/07/16	21/10/16	101
RTSum - 0011275-16.2016.5.18.0015	15/07/16	04/10/16	81
RTSum - 0011287-30.2016.5.18.0015	18/07/16	20/10/16	94
RTSum - 0011302-96.2016.5.18.0015	20/07/16	04/10/16	76
RTSum - 0011362-69.2016.5.18.0015	28/07/16	04/10/16	68
RTSum - 0011401-66.2016.5.18.0015	03/08/16	28/10/16	86
RTSum - 0011404-21.2016.5.18.0015	04/08/16	11/10/16	68
RTSum - 0011425-94.2016.5.18.0015	08/08/16	26/10/16	79
RTSum - 0011436-26.2016.5.18.0015	10/08/16	03/10/16	54
RTSum - 0011444-03.2016.5.18.0015	10/08/16	05/10/16	56
RTSum - 0011457-02.2016.5.18.0015	12/08/16	19/10/16	68
RTSum - 0011468-40.2016.5.18.0012	19/08/16	04/10/16	46
RTSum - 0011490-89.2016.5.18.0015	17/08/16	05/10/16	49
RTSum - 0011510-80.2016.5.18.0015	22/08/16	04/10/16	43
RTSum - 0011511-65.2016.5.18.0015	22/08/16	06/10/16	45
RTSum - 0011523-79.2016.5.18.0015	23/08/16	26/10/16	64
RTSum - 0011540-18.2016.5.18.0015	25/08/16	11/10/16	47
RTSum - 0011548-92.2016.5.18.0015	26/08/16	03/10/16	38
RTSum - 0011554-02.2016.5.18.0015	26/08/16	04/10/16	39
RTSum - 0011555-84.2016.5.18.0015	26/08/16	04/10/16	39
RTSum - 0011559-24.2016.5.18.0015	29/08/16	04/10/16	36
RTSum - 0011574-90.2016.5.18.0015	31/08/16	28/10/16	58

**Legenda:**

**Ajuiz.** Data do Ajuizamento;

**Sentença:** Data da prolação da sentença;

**Prazo:** Prazo para a entrega da prestação jurisdicional.



## PRAZO MÉDIO ENTRE O AJUIZAMENTO E A PROLAÇÃO DA SENTENÇA - 15ª VARA DO TRABALHO DE GOIÂNIA

### Sem magistrado

#### SUMARÍSSIMO

Qtd	Prazo Médio
69	91,97

Nr. Processo	Ajuiz.	Sentença	Prazo
RTSum - 0011598-21.2016.5.18.0015	03/09/16	07/10/16	34
RTSum - 0011617-27.2016.5.18.0015	08/09/16	10/10/16	32
RTSum - 0011621-64.2016.5.18.0015	08/09/16	10/10/16	32
RTSum - 0011626-86.2016.5.18.0015	09/09/16	11/10/16	32
RTSum - 0011638-03.2016.5.18.0015	12/09/16	04/10/16	22
RTSum - 0011640-70.2016.5.18.0015	12/09/16	05/10/16	23
RTSum - 0011641-55.2016.5.18.0015	12/09/16	13/10/16	31
RTSum - 0011666-68.2016.5.18.0015	15/09/16	25/10/16	40
RTSum - 0011670-08.2016.5.18.0015	15/09/16	03/10/16	18
RTSum - 0011684-89.2016.5.18.0015	19/09/16	06/10/16	17
RTSum - 0011697-88.2016.5.18.0015	21/09/16	18/10/16	27
RTSum - 0011702-13.2016.5.18.0015	21/09/16	19/10/16	28
RTSum - 0011708-20.2016.5.18.0015	22/09/16	19/10/16	27
RTSum - 0011715-12.2016.5.18.0015	22/09/16	06/10/16	14
RTSum - 0011740-25.2016.5.18.0015	27/09/16	13/10/16	16
RTSum - 0011741-10.2016.5.18.0015	27/09/16	21/10/16	24
RTSum - 0011743-77.2016.5.18.0015	27/09/16	19/10/16	22
RTSum - 0011759-31.2016.5.18.0015	29/09/16	26/10/16	27
RTSum - 0011769-75.2016.5.18.0015	30/09/16	26/10/16	26
RTSum - 0011813-64.2015.5.18.0004	10/03/16	20/10/16	224
RTSum - 0011844-17.2016.5.18.0015	14/10/16	28/10/16	14
RTSum - 0012142-46.2015.5.18.0014	12/01/16	18/10/16	280

**Legenda:**

**Ajuiz.** Data do Ajuizamento;

**Sentença:** Data da prolação da sentença;

**Prazo:** Prazo para a entrega da prestação jurisdicional.