

Conceituação

Tema	Prazos Processuais
Relatórios	Evolução Histórica Comparativo por VT Comparativo por Grupo Por Grupo Por VT Por Processo
Resumo	Apresenta o prazo médio desde o ajuizamento da ação até realização da primeira audiência.
Descrição	O prazo médio é obtido calculando-se a quantidade de dias decorridos desde o ajuizamento até a realização da 1ª audiência. Os dados são extraídos baseando-se nos itens do e-Gestão: 263 e 90263 - Do ajuizamento da ação até a realização da 1ª audiência na fase de conhecimento – rito sumaríssimo; 264 e 90264 – Do ajuizamento da ação até a realização da 1ª audiência na fase de conhecimento – exceto rito sumaríssimo (ordinário)
Origem da informação	e-Gestão
Critérios e transformações	Coletado do e-Gestão, consolidado, otimizado e classificado para análise.
Análises possíveis	Prazo médio entre o ajuizamento da ação e a realização da primeira audiência, detalhado de forma Geral, Por grupo, por VT e Por Processo.

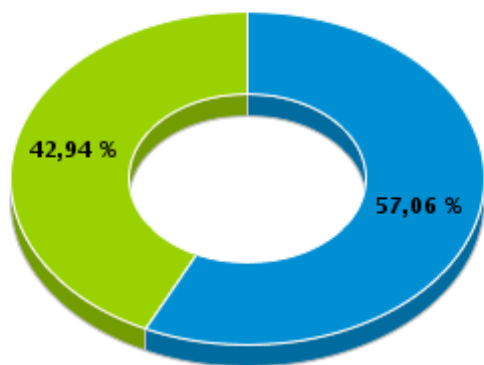


EVOLUÇÃO HISTÓRICA DOS PRAZOS PROCESSUAIS PARA REALIZAÇÃO DA 1ª AUDIÊNCIA - 7ª VARA DO TRABALHO DE GOIÂNIA

Data da 1ª audiência entre 1/11/2016 e 30/11/2016 23:59:59

Rito	Qtd	Prazo Médio
ORDINÁRIO	97	117,64
SUMARÍSSIMO	73	26,48
Total/Média	170	78,49

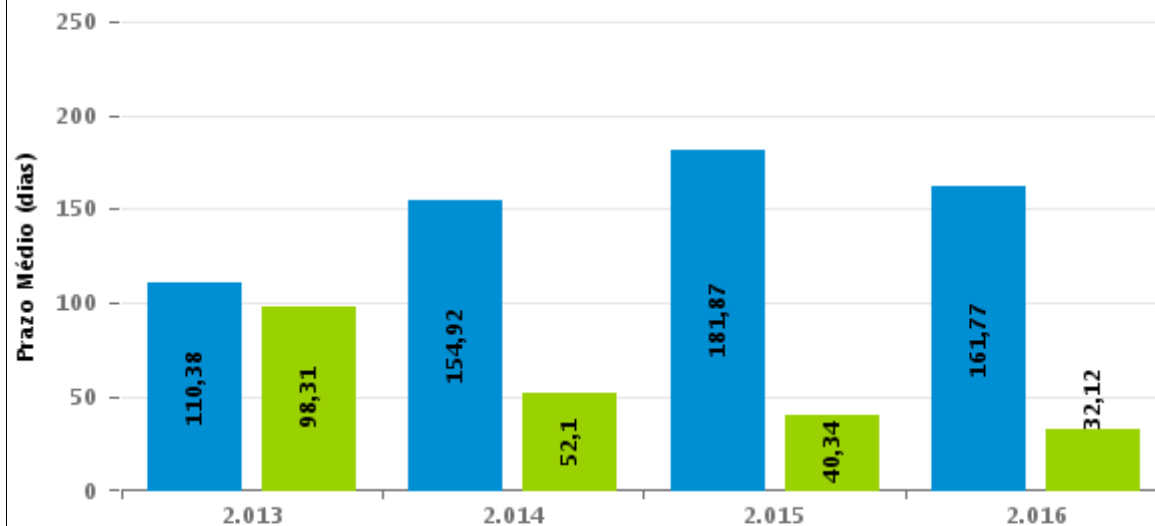
Percentual de Processos por Rito



Rito

■ ORDINÁRIO ■ SUMARÍSSIMO

Prazo Médio por Rito



Para este exercício foram computados os processos até o mês de Dezembro/2016

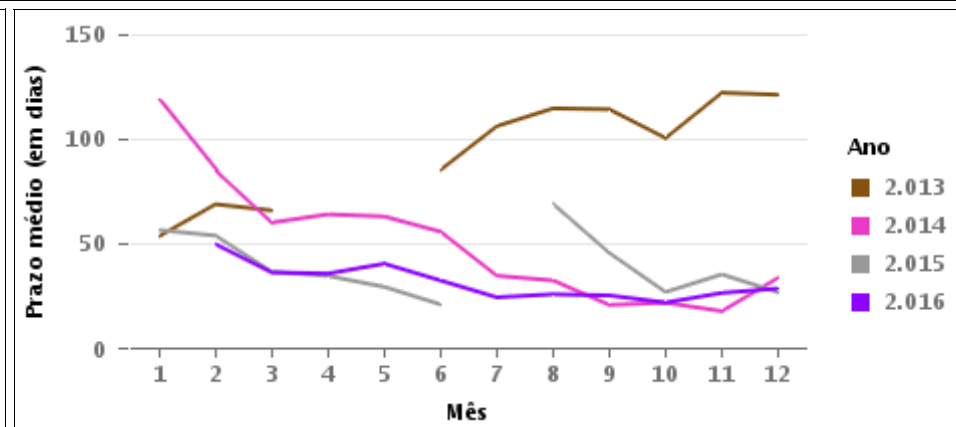
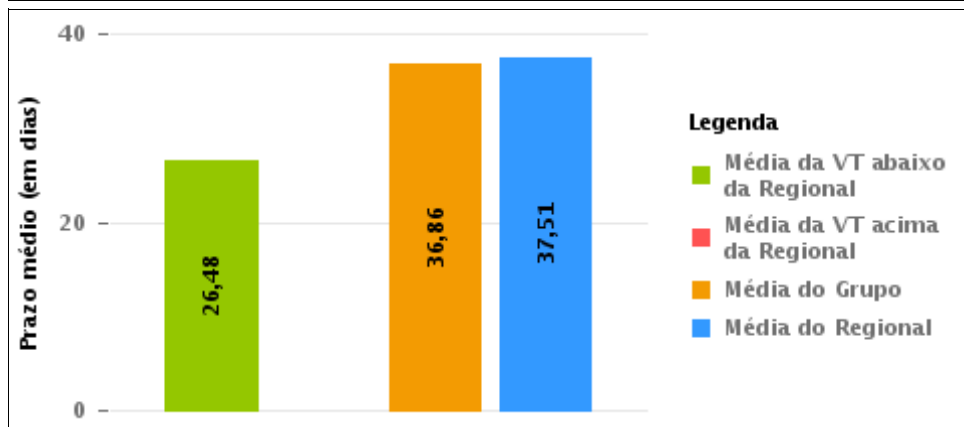
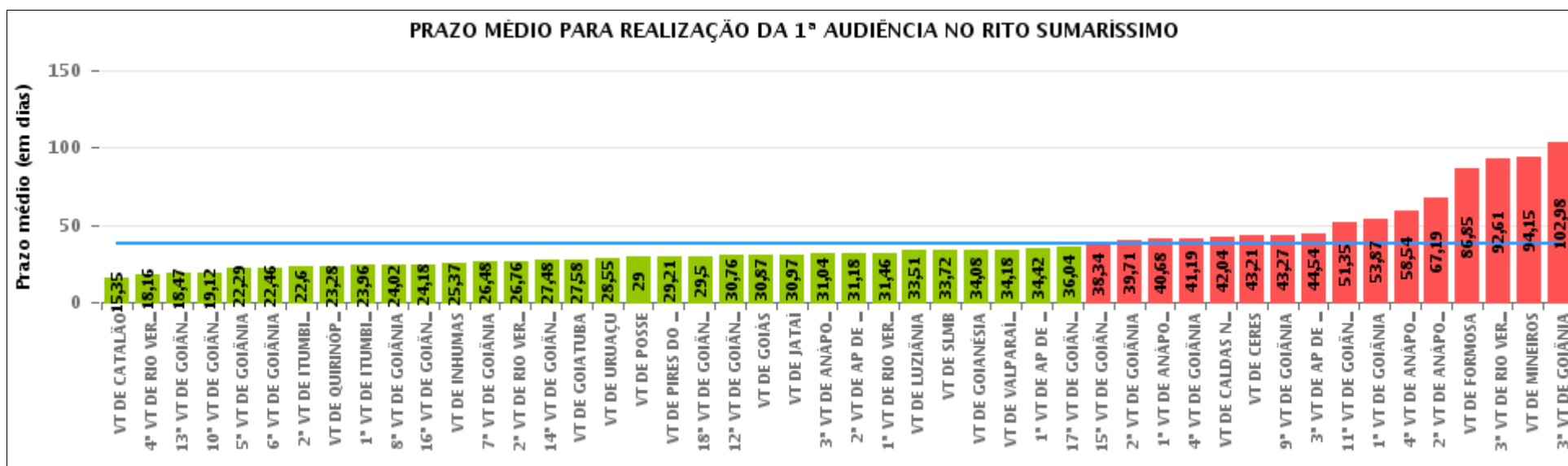
Rito

■ ORDINÁRIO ■ SUMARÍSSIMO



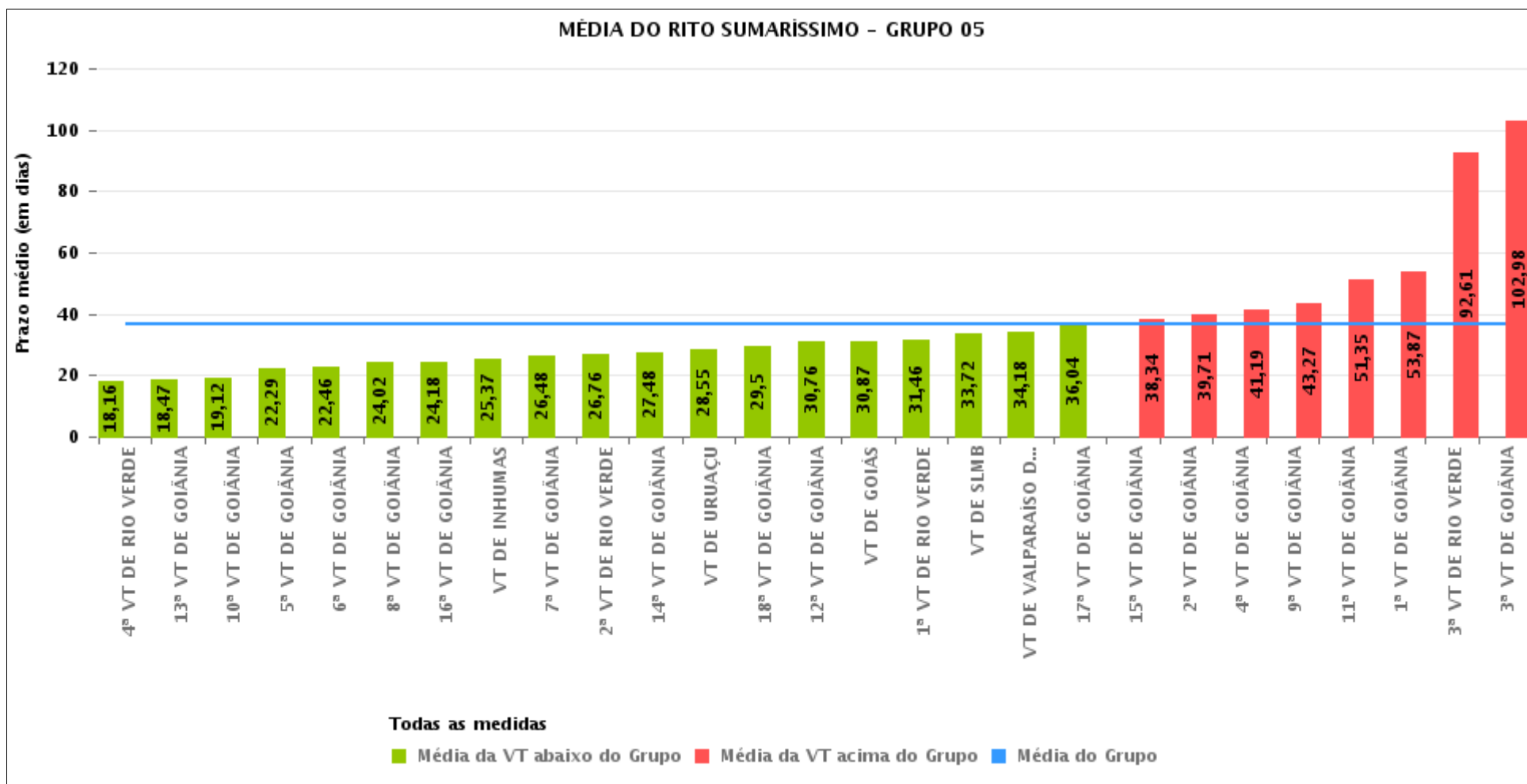
COMPARATIVO DO PRAZO MÉDIO PARA REALIZAÇÃO DA 1ª AUDIÊNCIA - 7ª VARA DO TRABALHO DE GOIÂNIA

Data da 1ª audiência entre 1/11/2016 e 30/11/2016 23:59:59



COMPARATIVO DO PRAZO MÉDIO PARA REALIZAÇÃO DA 1ª AUDIÊNCIA ENTRE AS VARAS DO GRUPO

Data da 1ª audiência entre 1/11/2016 e 30/11/2016 23:59:59





PRAZO MÉDIO PARA REALIZAÇÃO DA 1ª AUDIÊNCIA POR GRUPO

Data da 1ª audiência entre 1/11/2016 e 30/11/2016 23:59:59

Rito	Grupo	Qtd. Processos	Prazo Médio (dias)	Ranking
SUMARÍSSIMO	GRUPO 01	18	29	1°
	GRUPO 04	503	33,04	2°
	GRUPO 06	239	35,66	3°
	GRUPO 05	1.472	36,86	4°
	GRUPO 03	263	44,87	5°
	GRUPO 02	54	71,91	6°

<p>Legenda:</p> <p># Grupo 01 – Até 750 VT de Posse</p> <p># Grupo 02 – De 751 a 1000 VT de Formosa VT de Pires do Rio</p> <p># Grupo 03 – De 1001 a 1500 VT de Ceres 1ª VT de Anápolis 2ª VT de Anápolis 3ª VT de Anápolis 4ª VT de Anápolis VT de Caldas Novas</p>	<p># Grupo 04 – De 1501 a 2000 VT de Catalão VT de Goiatuba 1ª VT de Itumbiara 2ª VT de Itumbiara VT de Jataí VT de Luziânia VT de Mineiros VT de Quirinópolis</p> <p># Grupo 05 – De 2001 a 2500 1ª VT de Goiânia 2ª VT de Goiânia 3ª VT de Goiânia 4ª VT de Goiânia 5ª VT de Goiânia 6ª VT de Goiânia 7ª VT de Goiânia</p>	<p>8ª VT de Goiânia 9ª VT de Goiânia 10ª VT de Goiânia 11ª VT de Goiânia 12ª VT de Goiânia 13ª VT de Goiânia 14ª VT de Goiânia 15ª VT de Goiânia 16ª VT de Goiânia 17ª VT de Goiânia 18ª VT de Goiânia VT de Goiás VT de Inhumas 1ª VT de Rio Verde 2ª VT de Rio Verde 3ª VT de Rio Verde 4ª VT de Rio Verde VT de Uruaçu VT de São Luis de Montes Belos VT de Valparaíso de Goiás</p>	<p>#Grupo 06 – A partir de 2500 1ª VT de Aparecida de Goiânia 2ª VT de Aparecida de Goiânia 3ª VT de Aparecida de Goiânia VT de Goianésia</p>
--	--	--	---



PRAZO MÉDIO PARA REALIZAÇÃO DA 1ª AUDIÊNCIA DE TODAS AS VARAS DO TRABALHO

Data da 1ª audiência entre 1/11/2016 e 30/11/2016 23:59:59

SUMARÍSSIMO

Qtd. Processos	Prazo Médio (dias)
2.549	37,51

Vara do Trabalho	Qtd Processos	Prazo Médio	Ranking
VARA DO TRABALHO DE CATALÃO	164	15,35	1°
4ª VARA DO TRABALHO DE RIO VERDE	37	18,16	2°
13ª VARA DO TRABALHO DE GOIÂNIA	59	18,47	3°
10ª VARA DO TRABALHO DE GOIÂNIA	78	19,12	4°
5ª VARA DO TRABALHO DE GOIÂNIA	63	22,29	5°
6ª VARA DO TRABALHO DE GOIÂNIA	79	22,46	6°
2ª VARA DO TRABALHO DE ITUMBIARA	50	22,6	7°
VARA DO TRABALHO DE QUIRINÓPOLIS	18	23,28	8°
1ª VARA DO TRABALHO DE ITUMBIARA	52	23,96	9°
8ª VARA DO TRABALHO DE GOIÂNIA	64	24,02	10°
16ª VARA DO TRABALHO DE GOIÂNIA	57	24,18	11°
VARA DO TRABALHO DE INHUMAS	38	25,37	12°
7ª VARA DO TRABALHO DE GOIÂNIA	73	26,48	13°
2ª VARA DO TRABALHO DE RIO VERDE	38	26,76	14°
14ª VARA DO TRABALHO DE GOIÂNIA	46	27,48	15°
VARA DO TRABALHO DE GOIATUBA	55	27,58	16°
VARA DO TRABALHO DE URUAÇU	38	28,55	17°
VARA DO TRABALHO DE POSSE	18	29	18°
VARA DO TRABALHO DE PIRES DO RIO	14	29,21	19°
18ª VARA DO TRABALHO DE GOIÂNIA	38	29,5	20°
12ª VARA DO TRABALHO DE GOIÂNIA	58	30,76	21°
VARA DO TRABALHO DE GOIÁS	53	30,87	22°
VARA DO TRABALHO DE JATAÍ	29	30,97	23°
3ª VARA DO TRABALHO DE ANÁPOLIS	74	31,04	24°
2ª VARA DO TRABALHO DE APARECIDA DE GOIÂNIA	71	31,18	25°
1ª VARA DO TRABALHO DE RIO VERDE	35	31,46	26°



PRAZO MÉDIO PARA REALIZAÇÃO DA 1ª AUDIÊNCIA DE TODAS AS VARAS DO TRABALHO

SUMARÍSSIMO

Qtd. Processos	Prazo Médio (dias)
2.549	37,51

Vara do Trabalho	Qtd Processos	Prazo Médio	Ranking
VARA DO TRABALHO DE LUZIÂNIA	63	33,51	27°
VARA DO TRABALHO DE SÃO LUIS DE MONTES BELOS	47	33,72	28°
VARA DO TRABALHO DE GOIANÉSIA	61	34,08	29°
VARA DO TRABALHO DE VALPARAÍSO DE GOIÁS	44	34,18	30°
1ª VARA DO TRABALHO DE APARECIDA DE GOIÂNIA	53	34,42	31°
17ª VARA DO TRABALHO DE GOIÂNIA	56	36,04	32°
15ª VARA DO TRABALHO DE GOIÂNIA	58	38,34	33°
2ª VARA DO TRABALHO DE GOIÂNIA	55	39,71	34°
1ª VARA DO TRABALHO DE ANÁPOLIS	22	40,68	35°
4ª VARA DO TRABALHO DE GOIÂNIA	58	41,19	36°
VARA DO TRABALHO DE CALDAS NOVAS	27	42,04	37°
VARA DO TRABALHO DE CERES	68	43,21	38°
9ª VARA DO TRABALHO DE GOIÂNIA	22	43,27	39°
3ª VARA DO TRABALHO DE APARECIDA DE GOIÂNIA	54	44,54	40°
11ª VARA DO TRABALHO DE GOIÂNIA	57	51,35	41°
1ª VARA DO TRABALHO DE GOIÂNIA	98	53,87	42°
4ª VARA DO TRABALHO DE ANÁPOLIS	35	58,54	43°
2ª VARA DO TRABALHO DE ANÁPOLIS	37	67,19	44°
VARA DO TRABALHO DE FORMOSA	40	86,85	45°
3ª VARA DO TRABALHO DE RIO VERDE	69	92,61	46°
VARA DO TRABALHO DE MINEIROS	72	94,15	47°
3ª VARA DO TRABALHO DE GOIÂNIA	54	102,98	48°



PRAZO MÉDIO PARA REALIZAÇÃO DA 1ª AUDIÊNCIA - 7ª VARA DO TRABALHO DE GOIÂNIA

Data da 1ª audiência entre 1/11/2016 e 30/11/2016 23:59:59

7ª VARA DO TRABALHO DE GOIÂNIA

SUMARÍSSIMO

Qtd	Prazo Médio
73	26,48

Nr. Processo	Ajuiz.	1ª Aud.	Prazo
RTSum - 0011585-15.2016.5.18.0082	04/10/16	04/11/16	31
RTSum - 0011735-27.2016.5.18.0007	23/09/16	08/11/16	46
RTSum - 0011770-84.2016.5.18.0007	29/09/16	11/11/16	43
RTSum - 0011782-98.2016.5.18.0007	30/09/16	30/11/16	61
RTSum - 0011785-23.2016.5.18.0017	17/10/16	22/11/16	36
RTSum - 0011794-15.2016.5.18.0007	03/10/16	11/11/16	39
RTSum - 0011827-05.2016.5.18.0007	07/10/16	03/11/16	27
RTSum - 0011827-93.2016.5.18.0010	17/10/16	22/11/16	36
RTSum - 0011828-87.2016.5.18.0007	07/10/16	03/11/16	27
RTSum - 0011829-72.2016.5.18.0007	08/10/16	03/11/16	26
RTSum - 0011834-94.2016.5.18.0007	10/10/16	03/11/16	24
RTSum - 0011835-79.2016.5.18.0007	10/10/16	04/11/16	25
RTSum - 0011838-34.2016.5.18.0007	10/10/16	04/11/16	25
RTSum - 0011841-86.2016.5.18.0007	11/10/16	04/11/16	24
RTSum - 0011843-56.2016.5.18.0007	11/10/16	04/11/16	24
RTSum - 0011845-26.2016.5.18.0007	11/10/16	04/11/16	24
RTSum - 0011847-93.2016.5.18.0007	11/10/16	04/11/16	24
RTSum - 0011848-78.2016.5.18.0007	12/10/16	04/11/16	23
RTSum - 0011853-03.2016.5.18.0007	13/10/16	07/11/16	25
RTSum - 0011866-02.2016.5.18.0007	14/10/16	08/11/16	25
RTSum - 0011867-84.2016.5.18.0007	14/10/16	08/11/16	25
RTSum - 0011870-39.2016.5.18.0007	15/10/16	10/11/16	26

Legenda:

- Ajuiz.: Data do Ajuizamento;
- 1ª Aud.: Data da primeira audiência que ocorrer, Inicial ou UNA;
- Prazo: Prazo, em dias corridos, entre a Data do Ajuizamento e a Data da 1ª Audiência.



PRAZO MÉDIO PARA REALIZAÇÃO DA 1ª AUDIÊNCIA - 7ª VARA DO TRABALHO DE GOIÂNIA

7ª VARA DO TRABALHO DE GOIÂNIA

SUMARÍSSIMO

Qtd	Prazo Médio
73	26,48

Nr. Processo	Ajuiz.	1ª Aud.	Prazo
RTSum - 0011871-24.2016.5.18.0007	16/10/16	10/11/16	25
RTSum - 0011876-46.2016.5.18.0007	17/10/16	28/11/16	42
RTSum - 0011877-31.2016.5.18.0007	18/10/16	10/11/16	23
RTSum - 0011878-16.2016.5.18.0007	18/10/16	10/11/16	23
RTSum - 0011880-83.2016.5.18.0007	18/10/16	10/11/16	23
RTSum - 0011885-08.2016.5.18.0007	18/10/16	10/11/16	23
RTSum - 0011887-75.2016.5.18.0007	19/10/16	11/11/16	23
RTSum - 0011888-60.2016.5.18.0007	19/10/16	11/11/16	23
RTSum - 0011889-45.2016.5.18.0007	19/10/16	11/11/16	23
RTSum - 0011891-15.2016.5.18.0007	19/10/16	22/11/16	34
RTSum - 0011893-82.2016.5.18.0007	19/10/16	11/11/16	23
RTSum - 0011895-52.2016.5.18.0007	19/10/16	11/11/16	23
RTSum - 0011898-07.2016.5.18.0007	19/10/16	16/11/16	28
RTSum - 0011899-89.2016.5.18.0007	20/10/16	16/11/16	27
RTSum - 0011904-14.2016.5.18.0007	20/10/16	16/11/16	27
RTSum - 0011905-96.2016.5.18.0007	20/10/16	16/11/16	27
RTSum - 0011912-88.2016.5.18.0007	21/10/16	17/11/16	27
RTSum - 0011915-43.2016.5.18.0007	22/10/16	17/11/16	26
RTSum - 0011918-95.2016.5.18.0007	24/10/16	17/11/16	24
RTSum - 0011919-80.2016.5.18.0007	24/10/16	17/11/16	24
RTSum - 0011922-35.2016.5.18.0007	25/10/16	18/11/16	24
RTSum - 0011923-20.2016.5.18.0007	25/10/16	18/11/16	24
RTSum - 0011924-05.2016.5.18.0007	25/10/16	18/11/16	24
RTSum - 0011925-87.2016.5.18.0007	25/10/16	18/11/16	24
RTSum - 0011929-27.2016.5.18.0007	26/10/16	22/11/16	27

Legenda:

- Ajuiz.: Data do Ajuizamento;
- 1ª Aud.: Data da primeira audiência que ocorrer, Inicial ou UNA;
- Prazo: Prazo, em dias corridos, entre a Data do Ajuizamento e a Data da 1ª Audiência.



PRAZO MÉDIO PARA REALIZAÇÃO DA 1ª AUDIÊNCIA - 7ª VARA DO TRABALHO DE GOIÂNIA

7ª VARA DO TRABALHO DE GOIÂNIA

SUMARÍSSIMO

Qtd	Prazo Médio
73	26,48

Nr. Processo	Ajuiz.	1ª Aud.	Prazo
RTSum - 0011932-79.2016.5.18.0007	26/10/16	22/11/16	27
RTSum - 0011940-56.2016.5.18.0007	27/10/16	22/11/16	26
RTSum - 0011941-41.2016.5.18.0007	27/10/16	22/11/16	26
RTSum - 0011948-33.2016.5.18.0007	27/10/16	24/11/16	28
RTSum - 0011951-85.2016.5.18.0007	28/10/16	24/11/16	27
RTSum - 0011952-70.2016.5.18.0007	28/10/16	24/11/16	27
RTSum - 0011958-77.2016.5.18.0007	28/10/16	24/11/16	27
RTSum - 0011959-62.2016.5.18.0007	28/10/16	24/11/16	27
RTSum - 0011963-02.2016.5.18.0007	31/10/16	24/11/16	24
RTSum - 0011964-84.2016.5.18.0007	31/10/16	24/11/16	24
RTSum - 0011968-24.2016.5.18.0007	31/10/16	24/11/16	24
RTSum - 0011969-09.2016.5.18.0007	31/10/16	24/11/16	24
RTSum - 0011970-91.2016.5.18.0007	01/11/16	24/11/16	23
RTSum - 0011972-61.2016.5.18.0007	01/11/16	24/11/16	23
RTSum - 0011973-46.2016.5.18.0007	01/11/16	25/11/16	24
RTSum - 0011976-98.2016.5.18.0007	01/11/16	25/11/16	24
RTSum - 0011977-83.2016.5.18.0007	01/11/16	25/11/16	24
RTSum - 0011979-53.2016.5.18.0007	01/11/16	25/11/16	24
RTSum - 0011983-90.2016.5.18.0007	03/11/16	25/11/16	22
RTSum - 0011984-75.2016.5.18.0007	03/11/16	25/11/16	22
RTSum - 0011991-67.2016.5.18.0007	04/11/16	25/11/16	21
RTSum - 0012000-29.2016.5.18.0007	06/11/16	28/11/16	22
RTSum - 0012008-06.2016.5.18.0007	07/11/16	29/11/16	22
RTSum - 0012012-43.2016.5.18.0007	08/11/16	29/11/16	21
RTSum - 0012013-28.2016.5.18.0007	08/11/16	29/11/16	21

Legenda:

- Ajuiz.: Data do Ajuizamento;
- 1ª Aud.: Data da primeira audiência que ocorrer, Inicial ou UNA;
- Prazo: Prazo, em dias corridos, entre a Data do Ajuizamento e a Data da 1ª Audiência.



PRAZO MÉDIO PARA REALIZAÇÃO DA 1ª AUDIÊNCIA - 7ª VARA DO TRABALHO DE GOIÂNIA

7ª VARA DO TRABALHO DE GOIÂNIA

SUMARÍSSIMO

Qtd	Prazo Médio
73	26,48

Nr. Processo	Ajuiz.	1ª Aud.	Prazo
RTSum - 0012014-13.2016.5.18.0007	08/11/16	30/11/16	22

Legenda:

- Ajuiz.: Data do Ajuizamento;
- 1ª Aud.: Data da primeira audiência que ocorrer, Inicial ou UNA;
- Prazo: Prazo, em dias corridos, entre a Data do Ajuizamento e a Data da 1ª Audiência.



PRAZO MÉDIO PARA REALIZAÇÃO DA 1ª AUDIÊNCIA - 7ª VARA DO TRABALHO DE GOIÂNIA

Data da 1ª audiência entre 1/11/2016 e 30/11/2016 23:59:59

Sem magistrado

SUMARÍSSIMO

Qtd	Prazo Médio
73	26,48

Nr. Processo	Ajuiz.	1ª Aud.	Prazo
RTSum - 0011585-15.2016.5.18.0082	04/10/16	04/11/16	31
RTSum - 0011735-27.2016.5.18.0007	23/09/16	08/11/16	46
RTSum - 0011770-84.2016.5.18.0007	29/09/16	11/11/16	43
RTSum - 0011782-98.2016.5.18.0007	30/09/16	30/11/16	61
RTSum - 0011785-23.2016.5.18.0017	17/10/16	22/11/16	36
RTSum - 0011794-15.2016.5.18.0007	03/10/16	11/11/16	39
RTSum - 0011827-05.2016.5.18.0007	07/10/16	03/11/16	27
RTSum - 0011827-93.2016.5.18.0010	17/10/16	22/11/16	36
RTSum - 0011828-87.2016.5.18.0007	07/10/16	03/11/16	27
RTSum - 0011829-72.2016.5.18.0007	08/10/16	03/11/16	26
RTSum - 0011834-94.2016.5.18.0007	10/10/16	03/11/16	24
RTSum - 0011835-79.2016.5.18.0007	10/10/16	04/11/16	25
RTSum - 0011838-34.2016.5.18.0007	10/10/16	04/11/16	25
RTSum - 0011841-86.2016.5.18.0007	11/10/16	04/11/16	24
RTSum - 0011843-56.2016.5.18.0007	11/10/16	04/11/16	24
RTSum - 0011845-26.2016.5.18.0007	11/10/16	04/11/16	24
RTSum - 0011847-93.2016.5.18.0007	11/10/16	04/11/16	24
RTSum - 0011848-78.2016.5.18.0007	12/10/16	04/11/16	23
RTSum - 0011853-03.2016.5.18.0007	13/10/16	07/11/16	25
RTSum - 0011866-02.2016.5.18.0007	14/10/16	08/11/16	25
RTSum - 0011867-84.2016.5.18.0007	14/10/16	08/11/16	25
RTSum - 0011870-39.2016.5.18.0007	15/10/16	10/11/16	26

Legenda:

- Ajuiz.: Data do Ajuizamento;
- 1ª Aud.: Data da primeira audiência que ocorrer, Inicial ou UNA;
- Prazo: Prazo, em dias corridos, entre a Data do Ajuizamento e a Data da 1ª Audiência.



PRAZO MÉDIO PARA REALIZAÇÃO DA 1ª AUDIÊNCIA - 7ª VARA DO TRABALHO DE GOIÂNIA

Sem magistrado

SUMARÍSSIMO

Qtd	Prazo Médio
73	26,48

Nr. Processo	Ajuiz.	1ª Aud.	Prazo
RTSum - 0011871-24.2016.5.18.0007	16/10/16	10/11/16	25
RTSum - 0011876-46.2016.5.18.0007	17/10/16	28/11/16	42
RTSum - 0011877-31.2016.5.18.0007	18/10/16	10/11/16	23
RTSum - 0011878-16.2016.5.18.0007	18/10/16	10/11/16	23
RTSum - 0011880-83.2016.5.18.0007	18/10/16	10/11/16	23
RTSum - 0011885-08.2016.5.18.0007	18/10/16	10/11/16	23
RTSum - 0011887-75.2016.5.18.0007	19/10/16	11/11/16	23
RTSum - 0011888-60.2016.5.18.0007	19/10/16	11/11/16	23
RTSum - 0011889-45.2016.5.18.0007	19/10/16	11/11/16	23
RTSum - 0011891-15.2016.5.18.0007	19/10/16	22/11/16	34
RTSum - 0011893-82.2016.5.18.0007	19/10/16	11/11/16	23
RTSum - 0011895-52.2016.5.18.0007	19/10/16	11/11/16	23
RTSum - 0011898-07.2016.5.18.0007	19/10/16	16/11/16	28
RTSum - 0011899-89.2016.5.18.0007	20/10/16	16/11/16	27
RTSum - 0011904-14.2016.5.18.0007	20/10/16	16/11/16	27
RTSum - 0011905-96.2016.5.18.0007	20/10/16	16/11/16	27
RTSum - 0011912-88.2016.5.18.0007	21/10/16	17/11/16	27
RTSum - 0011915-43.2016.5.18.0007	22/10/16	17/11/16	26
RTSum - 0011918-95.2016.5.18.0007	24/10/16	17/11/16	24
RTSum - 0011919-80.2016.5.18.0007	24/10/16	17/11/16	24
RTSum - 0011922-35.2016.5.18.0007	25/10/16	18/11/16	24
RTSum - 0011923-20.2016.5.18.0007	25/10/16	18/11/16	24
RTSum - 0011924-05.2016.5.18.0007	25/10/16	18/11/16	24
RTSum - 0011925-87.2016.5.18.0007	25/10/16	18/11/16	24
RTSum - 0011929-27.2016.5.18.0007	26/10/16	22/11/16	27

Legenda:

- Ajuiz.: Data do Ajuizamento;
- 1ª Aud.: Data da primeira audiência que ocorrer, Inicial ou UNA;
- Prazo: Prazo, em dias corridos, entre a Data do Ajuizamento e a Data da 1ª Audiência.



PRAZO MÉDIO PARA REALIZAÇÃO DA 1ª AUDIÊNCIA - 7ª VARA DO TRABALHO DE GOIÂNIA

Sem magistrado

SUMARÍSSIMO

Qtd	Prazo Médio
73	26,48

Nr. Processo	Ajuiz.	1ª Aud.	Prazo
RTSum - 0011932-79.2016.5.18.0007	26/10/16	22/11/16	27
RTSum - 0011940-56.2016.5.18.0007	27/10/16	22/11/16	26
RTSum - 0011941-41.2016.5.18.0007	27/10/16	22/11/16	26
RTSum - 0011948-33.2016.5.18.0007	27/10/16	24/11/16	28
RTSum - 0011951-85.2016.5.18.0007	28/10/16	24/11/16	27
RTSum - 0011952-70.2016.5.18.0007	28/10/16	24/11/16	27
RTSum - 0011958-77.2016.5.18.0007	28/10/16	24/11/16	27
RTSum - 0011959-62.2016.5.18.0007	28/10/16	24/11/16	27
RTSum - 0011963-02.2016.5.18.0007	31/10/16	24/11/16	24
RTSum - 0011964-84.2016.5.18.0007	31/10/16	24/11/16	24
RTSum - 0011968-24.2016.5.18.0007	31/10/16	24/11/16	24
RTSum - 0011969-09.2016.5.18.0007	31/10/16	24/11/16	24
RTSum - 0011970-91.2016.5.18.0007	01/11/16	24/11/16	23
RTSum - 0011972-61.2016.5.18.0007	01/11/16	24/11/16	23
RTSum - 0011973-46.2016.5.18.0007	01/11/16	25/11/16	24
RTSum - 0011976-98.2016.5.18.0007	01/11/16	25/11/16	24
RTSum - 0011977-83.2016.5.18.0007	01/11/16	25/11/16	24
RTSum - 0011979-53.2016.5.18.0007	01/11/16	25/11/16	24
RTSum - 0011983-90.2016.5.18.0007	03/11/16	25/11/16	22
RTSum - 0011984-75.2016.5.18.0007	03/11/16	25/11/16	22
RTSum - 0011991-67.2016.5.18.0007	04/11/16	25/11/16	21
RTSum - 0012000-29.2016.5.18.0007	06/11/16	28/11/16	22
RTSum - 0012008-06.2016.5.18.0007	07/11/16	29/11/16	22
RTSum - 0012012-43.2016.5.18.0007	08/11/16	29/11/16	21
RTSum - 0012013-28.2016.5.18.0007	08/11/16	29/11/16	21

Legenda:

- Ajuiz.: Data do Ajuizamento;
- 1ª Aud.: Data da primeira audiência que ocorrer, Inicial ou UNA;
- Prazo: Prazo, em dias corridos, entre a Data do Ajuizamento e a Data da 1ª Audiência.



PRAZO MÉDIO PARA REALIZAÇÃO DA 1ª AUDIÊNCIA - 7ª VARA DO TRABALHO DE GOIÂNIA

Sem magistrado

SUMARÍSSIMO

Qtd	Prazo Médio
73	26,48

Nr. Processo	Ajuiz.	1ª Aud.	Prazo
RTSum - 0012014-13.2016.5.18.0007	08/11/16	30/11/16	22

Legenda:

- Ajuiz.: Data do Ajuizamento;
- 1ª Aud.: Data da primeira audiência que ocorrer, Inicial ou UNA;
- Prazo: Prazo, em dias corridos, entre a Data do Ajuizamento e a Data da 1ª Audiência.