

## Conceituação

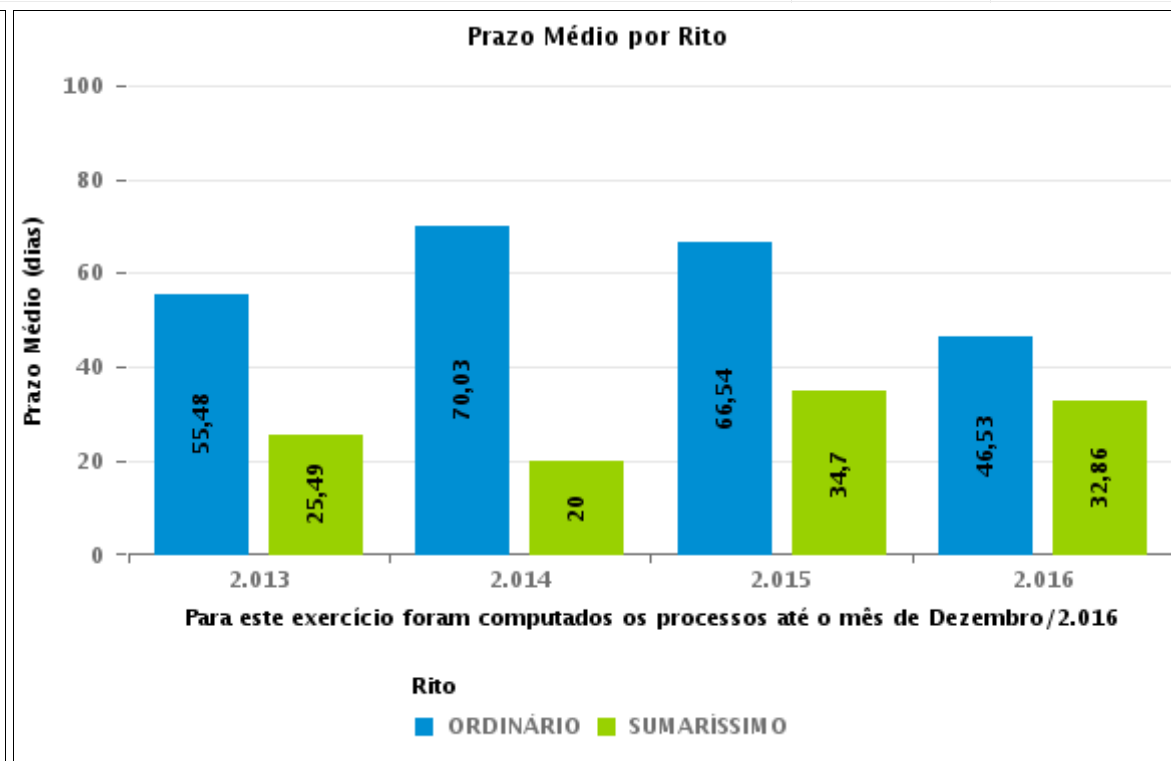
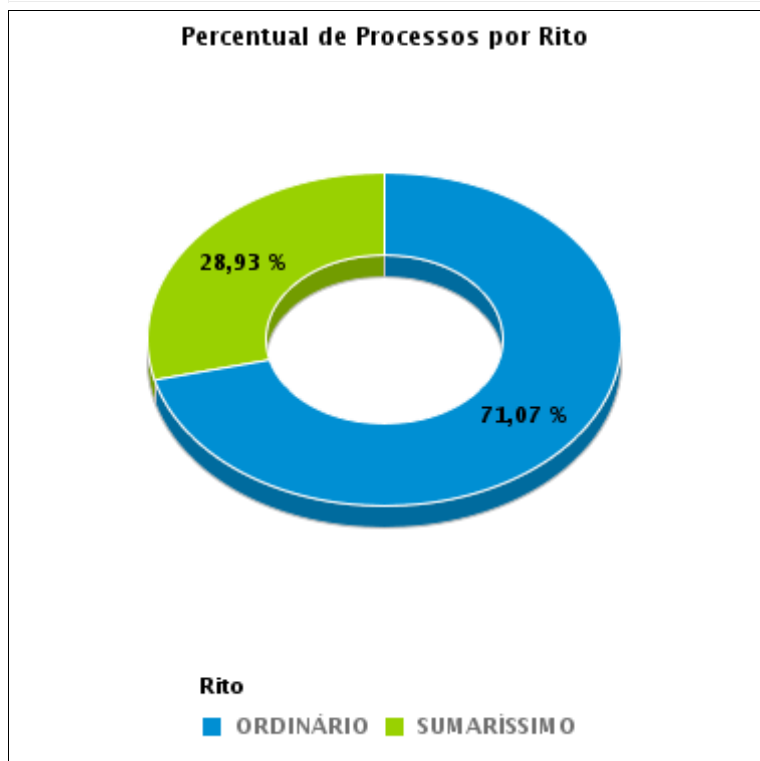
Tema	Prazos Processuais
<b>Relatórios</b>	Evolução Histórica Comparativo por VT Comparativo por Grupo Por Grupo Por VT Por Processo
<b>Resumo</b>	Apresenta o prazo médio desde o ajuizamento da ação até realização da primeira audiência.
<b>Descrição</b>	O prazo médio é obtido calculando-se a quantidade de dias decorridos desde o ajuizamento até a realização da 1ª audiência. Os dados são extraídos baseando-se nos itens do e-Gestão:  263 e 90263 - Do ajuizamento da ação até a realização da 1ª audiência na fase de conhecimento – rito sumaríssimo;  264 e 90264 – Do ajuizamento da ação até a realização da 1ª audiência na fase de conhecimento – exceto rito sumaríssimo (ordinário)
<b>Origem da informação</b>	e-Gestão
<b>Critérios e transformações</b>	Coletado do e-Gestão, consolidado, otimizado e classificado para análise.
<b>Análises possíveis</b>	Prazo médio entre o ajuizamento da ação e a realização da primeira audiência, detalhado de forma Geral, Por grupo, por VT e Por Processo.



## EVOLUÇÃO HISTÓRICA DOS PRAZOS PROCESSUAIS PARA REALIZAÇÃO DA 1ª AUDIÊNCIA - 14ª VARA DO TRABALHO DE GOIÂNIA

Data da 1ª audiência entre 1/11/2016 e 30/11/2016 23:59:59

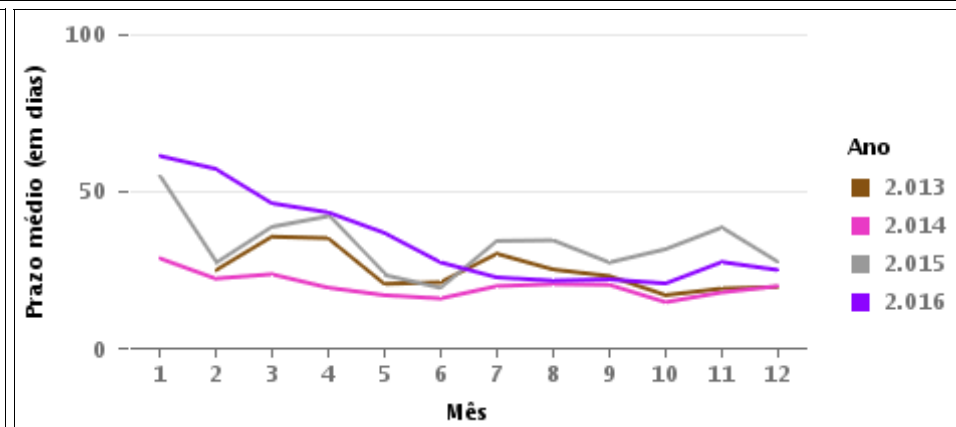
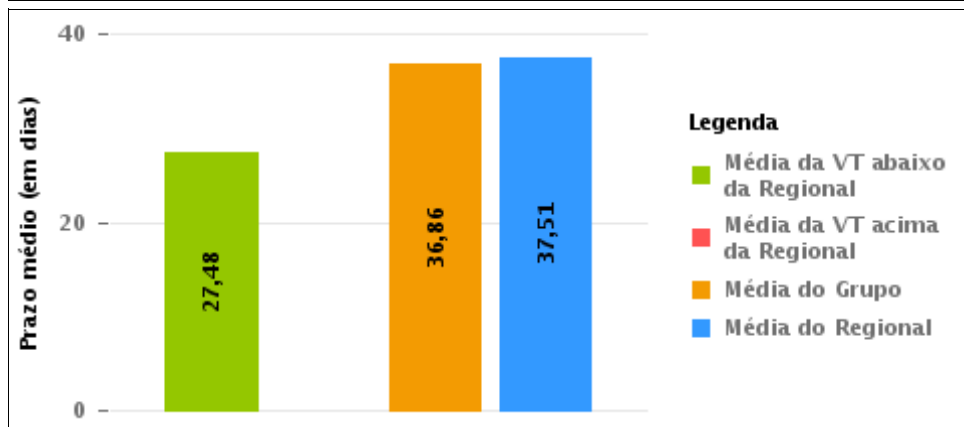
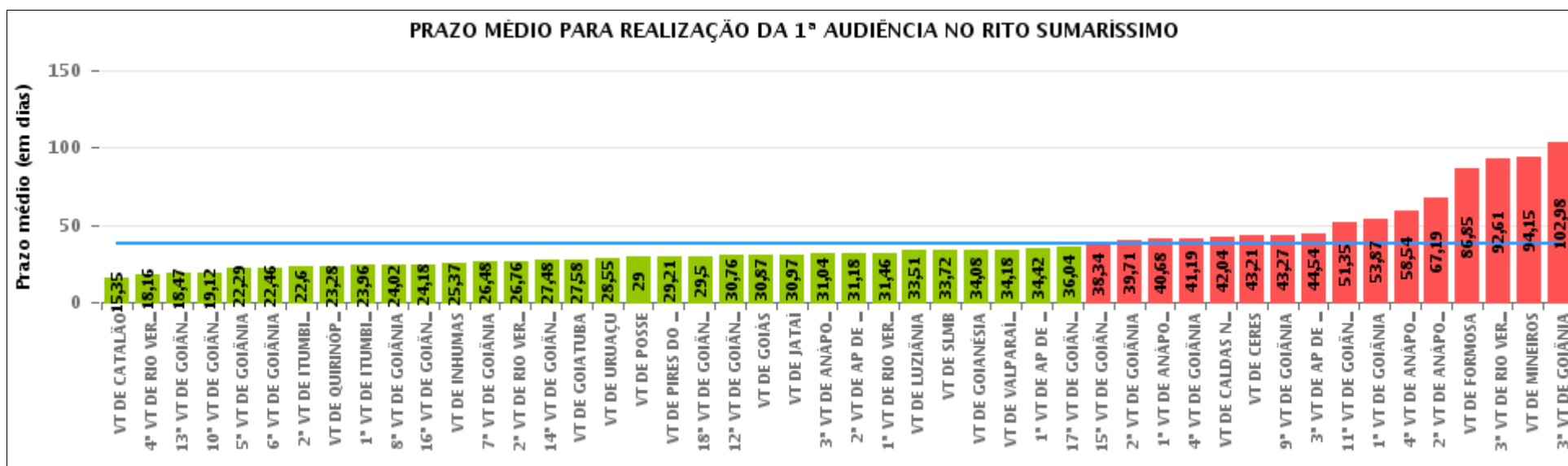
Rito	Qtd	Prazo Médio
ORDINÁRIO	113	36,49
SUMARÍSSIMO	46	27,48
<b>Total/Média</b>	<b>159</b>	<b>33,88</b>





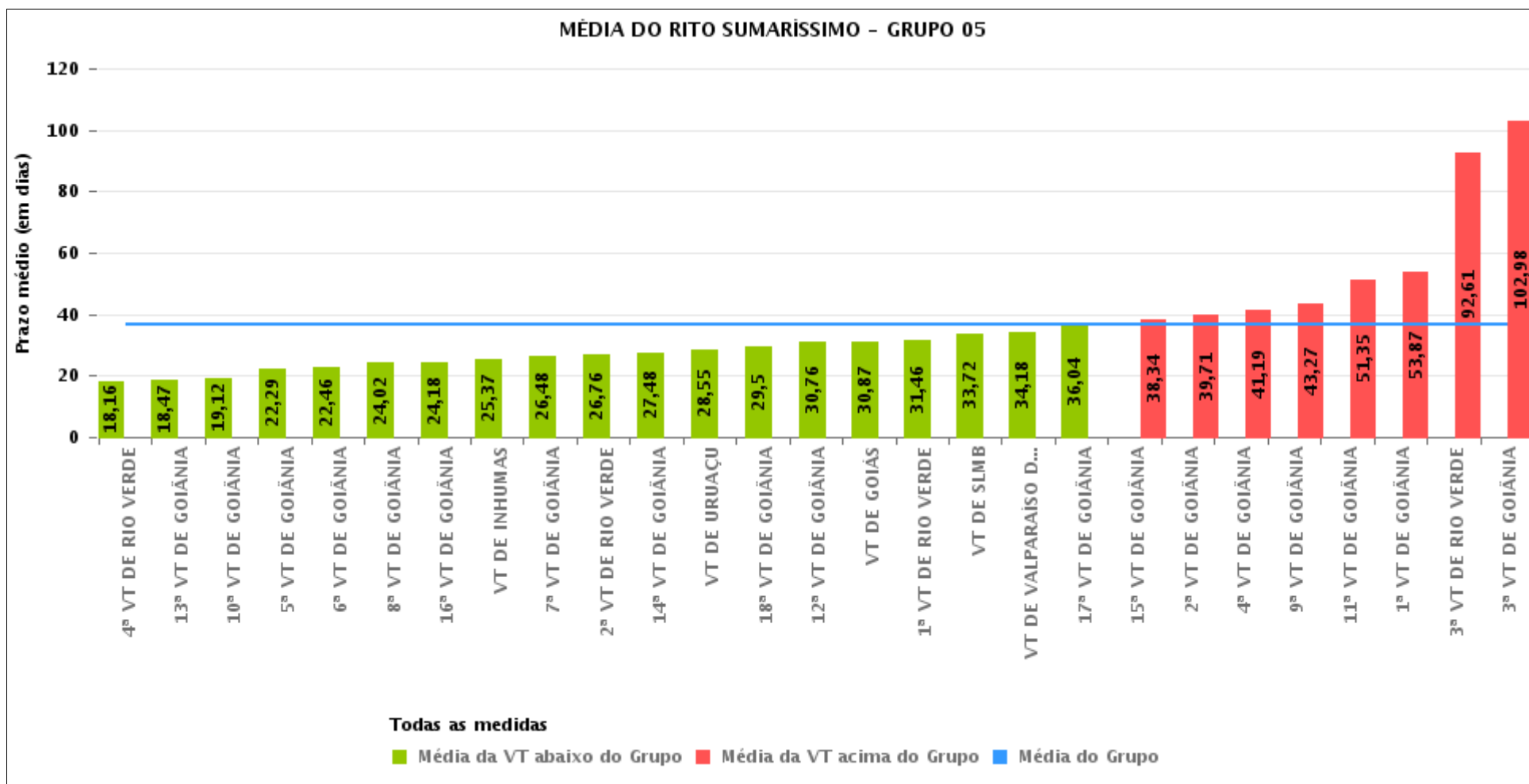
## COMPARATIVO DO PRAZO MÉDIO PARA REALIZAÇÃO DA 1ª AUDIÊNCIA - 14ª VARA DO TRABALHO DE GOIÂNIA

Data da 1ª audiência entre 1/11/2016 e 30/11/2016 23:59:59



## COMPARATIVO DO PRAZO MÉDIO PARA REALIZAÇÃO DA 1ª AUDIÊNCIA ENTRE AS VARAS DO GRUPO

Data da 1ª audiência entre 1/11/2016 e 30/11/2016 23:59:59





## PRAZO MÉDIO PARA REALIZAÇÃO DA 1ª AUDIÊNCIA POR GRUPO

Data da 1ª audiência entre 1/11/2016 e 30/11/2016 23:59:59

Rito	Grupo	Qtd. Processos	Prazo Médio (dias)	Ranking
SUMARÍSSIMO	GRUPO 01	18	29	1°
	GRUPO 04	503	33,04	2°
	GRUPO 06	239	35,66	3°
	GRUPO 05	1.472	36,86	4°
	GRUPO 03	263	44,87	5°
	GRUPO 02	54	71,91	6°

Legenda:	# Grupo 04 – De 1501 a 2000	8ª VT de Goiânia	# Grupo 06 – A partir de 2500
# Grupo 01 – Até 750 VT de Posse	VT de Catalão	9ª VT de Goiânia	1ª VT de Aparecida de Goiânia
	VT de Goiatuba	10ª VT de Goiânia	2ª VT de Aparecida de Goiânia
	1ª VT de Itumbiara	11ª VT de Goiânia	3ª VT de Aparecida de Goiânia
	2ª VT de Itumbiara	12ª VT de Goiânia	VT de Goianésia
	VT de Jataí	13ª VT de Goiânia	
# Grupo 02 – De 751 a 1000 VT de Formosa VT de Pires do Rio	VT de Luziânia	14ª VT de Goiânia	
	VT de Mineiros	15ª VT de Goiânia	
	VT de Quirinópolis	16ª VT de Goiânia	
		17ª VT de Goiânia	
# Grupo 03 – De 1001 a 1500	# Grupo 05 – De 2001 a 2500	18ª VT de Goiânia	
VT de Ceres	1ª VT de Goiânia	VT de Goiás	
1ª VT de Anápolis	2ª VT de Goiânia	VT de Inhumas	
2ª VT de Anápolis	3ª VT de Goiânia	1ª VT de Rio Verde	
3ª VT de Anápolis	4ª VT de Goiânia	2ª VT de Rio Verde	
4ª VT de Anápolis	5ª VT de Goiânia	3ª VT de Rio Verde	
VT de Caldas Novas	6ª VT de Goiânia	4ª VT de Rio Verde	
	7ª VT de Goiânia	VT de Uruaçu	
		VT de São Luis de Montes Belos	
		VT de Valparaíso de Goiás	



## PRAZO MÉDIO PARA REALIZAÇÃO DA 1ª AUDIÊNCIA DE TODAS AS VARAS DO TRABALHO

Data da 1ª audiência entre 1/11/2016 e 30/11/2016 23:59:59

### SUMARÍSSIMO

Qtd. Processos	Prazo Médio (dias)
2.549	37,51

Vara do Trabalho	Qtd Processos	Prazo Médio	Ranking
VARA DO TRABALHO DE CATALÃO	164	15,35	1°
4ª VARA DO TRABALHO DE RIO VERDE	37	18,16	2°
13ª VARA DO TRABALHO DE GOIÂNIA	59	18,47	3°
10ª VARA DO TRABALHO DE GOIÂNIA	78	19,12	4°
5ª VARA DO TRABALHO DE GOIÂNIA	63	22,29	5°
6ª VARA DO TRABALHO DE GOIÂNIA	79	22,46	6°
2ª VARA DO TRABALHO DE ITUMBIARA	50	22,6	7°
VARA DO TRABALHO DE QUIRINÓPOLIS	18	23,28	8°
1ª VARA DO TRABALHO DE ITUMBIARA	52	23,96	9°
8ª VARA DO TRABALHO DE GOIÂNIA	64	24,02	10°
16ª VARA DO TRABALHO DE GOIÂNIA	57	24,18	11°
VARA DO TRABALHO DE INHUMAS	38	25,37	12°
7ª VARA DO TRABALHO DE GOIÂNIA	73	26,48	13°
2ª VARA DO TRABALHO DE RIO VERDE	38	26,76	14°
14ª VARA DO TRABALHO DE GOIÂNIA	46	27,48	15°
VARA DO TRABALHO DE GOIATUBA	55	27,58	16°
VARA DO TRABALHO DE URUAÇU	38	28,55	17°
VARA DO TRABALHO DE POSSE	18	29	18°
VARA DO TRABALHO DE PIRES DO RIO	14	29,21	19°
18ª VARA DO TRABALHO DE GOIÂNIA	38	29,5	20°
12ª VARA DO TRABALHO DE GOIÂNIA	58	30,76	21°
VARA DO TRABALHO DE GOIÁS	53	30,87	22°
VARA DO TRABALHO DE JATAÍ	29	30,97	23°
3ª VARA DO TRABALHO DE ANÁPOLIS	74	31,04	24°
2ª VARA DO TRABALHO DE APARECIDA DE GOIÂNIA	71	31,18	25°
1ª VARA DO TRABALHO DE RIO VERDE	35	31,46	26°



## PRAZO MÉDIO PARA REALIZAÇÃO DA 1ª AUDIÊNCIA DE TODAS AS VARAS DO TRABALHO

### SUMARÍSSIMO

Qtd. Processos	Prazo Médio (dias)
2.549	37,51

Vara do Trabalho	Qtd Processos	Prazo Médio	Ranking
VARA DO TRABALHO DE LUZIÂNIA	63	33,51	27°
VARA DO TRABALHO DE SÃO LUIS DE MONTES BELOS	47	33,72	28°
VARA DO TRABALHO DE GOIANÉSIA	61	34,08	29°
VARA DO TRABALHO DE VALPARAÍSO DE GOIÁS	44	34,18	30°
1ª VARA DO TRABALHO DE APARECIDA DE GOIÂNIA	53	34,42	31°
17ª VARA DO TRABALHO DE GOIÂNIA	56	36,04	32°
15ª VARA DO TRABALHO DE GOIÂNIA	58	38,34	33°
2ª VARA DO TRABALHO DE GOIÂNIA	55	39,71	34°
1ª VARA DO TRABALHO DE ANÁPOLIS	22	40,68	35°
4ª VARA DO TRABALHO DE GOIÂNIA	58	41,19	36°
VARA DO TRABALHO DE CALDAS NOVAS	27	42,04	37°
VARA DO TRABALHO DE CERES	68	43,21	38°
9ª VARA DO TRABALHO DE GOIÂNIA	22	43,27	39°
3ª VARA DO TRABALHO DE APARECIDA DE GOIÂNIA	54	44,54	40°
11ª VARA DO TRABALHO DE GOIÂNIA	57	51,35	41°
1ª VARA DO TRABALHO DE GOIÂNIA	98	53,87	42°
4ª VARA DO TRABALHO DE ANÁPOLIS	35	58,54	43°
2ª VARA DO TRABALHO DE ANÁPOLIS	37	67,19	44°
VARA DO TRABALHO DE FORMOSA	40	86,85	45°
3ª VARA DO TRABALHO DE RIO VERDE	69	92,61	46°
VARA DO TRABALHO DE MINEIROS	72	94,15	47°
3ª VARA DO TRABALHO DE GOIÂNIA	54	102,98	48°



## PRAZO MÉDIO PARA REALIZAÇÃO DA 1ª AUDIÊNCIA - 14ª VARA DO TRABALHO DE GOIÂNIA

Data da 1ª audiência entre 1/11/2016 e 30/11/2016 23:59:59

### 14ª VARA DO TRABALHO DE GOIÂNIA

#### SUMARÍSSIMO

Qtd	Prazo Médio
46	27,48

Nr. Processo	Ajuiz.	1ª Aud.	Prazo
RTSum - 0011755-94.2016.5.18.0014	04/10/16	04/11/16	31
RTSum - 0011782-77.2016.5.18.0014	07/10/16	03/11/16	27
RTSum - 0011783-62.2016.5.18.0014	07/10/16	03/11/16	27
RTSum - 0011785-32.2016.5.18.0014	07/10/16	08/11/16	32
RTSum - 0011796-61.2016.5.18.0014	10/10/16	07/11/16	28
RTSum - 0011800-98.2016.5.18.0014	11/10/16	08/11/16	28
RTSum - 0011801-04.2016.5.18.0008	13/10/16	11/11/16	29
RTSum - 0011811-30.2016.5.18.0014	13/10/16	22/11/16	40
RTSum - 0011815-67.2016.5.18.0014	13/10/16	08/11/16	26
RTSum - 0011820-89.2016.5.18.0014	14/10/16	23/11/16	40
RTSum - 0011822-59.2016.5.18.0014	14/10/16	10/11/16	27
RTSum - 0011824-29.2016.5.18.0014	14/10/16	10/11/16	27
RTSum - 0011827-81.2016.5.18.0014	15/10/16	24/11/16	40
RTSum - 0011828-66.2016.5.18.0014	16/10/16	10/11/16	25
RTSum - 0011830-36.2016.5.18.0014	17/10/16	24/11/16	38
RTSum - 0011832-06.2016.5.18.0014	17/10/16	10/11/16	24
RTSum - 0011833-88.2016.5.18.0014	17/10/16	24/11/16	38
RTSum - 0011838-13.2016.5.18.0014	17/10/16	10/11/16	24
RTSum - 0011850-27.2016.5.18.0014	19/10/16	11/11/16	23
RTSum - 0011852-94.2016.5.18.0014	19/10/16	16/11/16	28
RTSum - 0011854-64.2016.5.18.0014	19/10/16	16/11/16	28
RTSum - 0011857-19.2016.5.18.0014	20/10/16	17/11/16	28

**Legenda:**

- Ajuiz.: Data do Ajuizamento;
- 1ª Aud.: Data da primeira audiência que ocorrer, Inicial ou UNA;
- Prazo: Prazo, em dias corridos, entre a Data do Ajuizamento e a Data da 1ª Audiência.





## PRAZO MÉDIO PARA REALIZAÇÃO DA 1ª AUDIÊNCIA - 14ª VARA DO TRABALHO DE GOIÂNIA

### 14ª VARA DO TRABALHO DE GOIÂNIA

#### SUMARÍSSIMO

Qtd	Prazo Médio
46	27,48

Nr. Processo	Ajuiz.	1ª Aud.	Prazo
RTSum - 0011858-04.2016.5.18.0014	20/10/16	17/11/16	28
RTSum - 0011876-25.2016.5.18.0014	21/10/16	18/11/16	28
RTSum - 0011879-77.2016.5.18.0014	23/10/16	18/11/16	26
RTSum - 0011880-62.2016.5.18.0014	24/10/16	18/11/16	25
RTSum - 0011889-24.2016.5.18.0014	25/10/16	21/11/16	27
RTSum - 0011897-98.2016.5.18.0014	26/10/16	22/11/16	27
RTSum - 0011900-53.2016.5.18.0014	26/10/16	22/11/16	27
RTSum - 0011901-38.2016.5.18.0014	26/10/16	22/11/16	27
RTSum - 0011908-30.2016.5.18.0014	27/10/16	29/11/16	33
RTSum - 0011912-67.2016.5.18.0014	27/10/16	24/11/16	28
RTSum - 0011917-89.2016.5.18.0014	28/10/16	24/11/16	27
RTSum - 0011932-58.2016.5.18.0014	31/10/16	25/11/16	25
RTSum - 0011937-80.2016.5.18.0014	01/11/16	25/11/16	24
RTSum - 0011942-05.2016.5.18.0014	02/11/16	28/11/16	26
RTSum - 0011943-87.2016.5.18.0014	03/11/16	28/11/16	25
RTSum - 0011944-72.2016.5.18.0014	03/11/16	28/11/16	25
RTSum - 0011946-42.2016.5.18.0014	03/11/16	29/11/16	26
RTSum - 0011950-79.2016.5.18.0014	03/11/16	21/11/16	18
RTSum - 0011958-56.2016.5.18.0014	04/11/16	30/11/16	26
RTSum - 0011959-41.2016.5.18.0014	04/11/16	30/11/16	26
RTSum - 0011963-78.2016.5.18.0014	04/11/16	30/11/16	26
RTSum - 0011966-33.2016.5.18.0014	06/11/16	30/11/16	24
RTSum - 0011978-47.2016.5.18.0014	08/11/16	24/11/16	16
RTSum - 0011991-46.2016.5.18.0014	09/11/16	25/11/16	16

**Legenda:**

- Ajuiz.: Data do Ajuizamento;

- 1ª Aud.: Data da primeira audiência que ocorrer, Inicial ou UNA;

- Prazo: Prazo, em dias corridos, entre a Data do Ajuizamento e a Data da 1ª Audiência.



**PRAZO MÉDIO PARA REALIZAÇÃO DA 1ª AUDIÊNCIA -  
14ª VARA DO TRABALHO DE GOIÂNIA**

**14ª VARA DO TRABALHO DE GOIÂNIA**



## PRAZO MÉDIO PARA REALIZAÇÃO DA 1ª AUDIÊNCIA - 14ª VARA DO TRABALHO DE GOIÂNIA

Data da 1ª audiência entre 1/11/2016 e 30/11/2016 23:59:59

### Sem magistrado

#### SUMARÍSSIMO

Qtd	Prazo Médio
46	27,48

Nr. Processo	Ajuiz.	1ª Aud.	Prazo
RTSum - 0011755-94.2016.5.18.0014	04/10/16	04/11/16	31
RTSum - 0011782-77.2016.5.18.0014	07/10/16	03/11/16	27
RTSum - 0011783-62.2016.5.18.0014	07/10/16	03/11/16	27
RTSum - 0011785-32.2016.5.18.0014	07/10/16	08/11/16	32
RTSum - 0011796-61.2016.5.18.0014	10/10/16	07/11/16	28
RTSum - 0011800-98.2016.5.18.0014	11/10/16	08/11/16	28
RTSum - 0011801-04.2016.5.18.0008	13/10/16	11/11/16	29
RTSum - 0011811-30.2016.5.18.0014	13/10/16	22/11/16	40
RTSum - 0011815-67.2016.5.18.0014	13/10/16	08/11/16	26
RTSum - 0011820-89.2016.5.18.0014	14/10/16	23/11/16	40
RTSum - 0011822-59.2016.5.18.0014	14/10/16	10/11/16	27
RTSum - 0011824-29.2016.5.18.0014	14/10/16	10/11/16	27
RTSum - 0011827-81.2016.5.18.0014	15/10/16	24/11/16	40
RTSum - 0011828-66.2016.5.18.0014	16/10/16	10/11/16	25
RTSum - 0011830-36.2016.5.18.0014	17/10/16	24/11/16	38
RTSum - 0011832-06.2016.5.18.0014	17/10/16	10/11/16	24
RTSum - 0011833-88.2016.5.18.0014	17/10/16	24/11/16	38
RTSum - 0011838-13.2016.5.18.0014	17/10/16	10/11/16	24
RTSum - 0011850-27.2016.5.18.0014	19/10/16	11/11/16	23
RTSum - 0011852-94.2016.5.18.0014	19/10/16	16/11/16	28
RTSum - 0011854-64.2016.5.18.0014	19/10/16	16/11/16	28
RTSum - 0011857-19.2016.5.18.0014	20/10/16	17/11/16	28

**Legenda:**

- Ajuiz.: Data do Ajuizamento;
- 1ª Aud.: Data da primeira audiência que ocorrer, Inicial ou UNA;
- Prazo: Prazo, em dias corridos, entre a Data do Ajuizamento e a Data da 1ª Audiência.



## PRAZO MÉDIO PARA REALIZAÇÃO DA 1ª AUDIÊNCIA - 14ª VARA DO TRABALHO DE GOIÂNIA

### Sem magistrado

#### SUMARÍSSIMO

Qtd	Prazo Médio
46	27,48

Nr. Processo	Ajuiz.	1ª Aud.	Prazo
RTSum - 0011858-04.2016.5.18.0014	20/10/16	17/11/16	28
RTSum - 0011876-25.2016.5.18.0014	21/10/16	18/11/16	28
RTSum - 0011879-77.2016.5.18.0014	23/10/16	18/11/16	26
RTSum - 0011880-62.2016.5.18.0014	24/10/16	18/11/16	25
RTSum - 0011889-24.2016.5.18.0014	25/10/16	21/11/16	27
RTSum - 0011897-98.2016.5.18.0014	26/10/16	22/11/16	27
RTSum - 0011900-53.2016.5.18.0014	26/10/16	22/11/16	27
RTSum - 0011901-38.2016.5.18.0014	26/10/16	22/11/16	27
RTSum - 0011908-30.2016.5.18.0014	27/10/16	29/11/16	33
RTSum - 0011912-67.2016.5.18.0014	27/10/16	24/11/16	28
RTSum - 0011917-89.2016.5.18.0014	28/10/16	24/11/16	27
RTSum - 0011932-58.2016.5.18.0014	31/10/16	25/11/16	25
RTSum - 0011937-80.2016.5.18.0014	01/11/16	25/11/16	24
RTSum - 0011942-05.2016.5.18.0014	02/11/16	28/11/16	26
RTSum - 0011943-87.2016.5.18.0014	03/11/16	28/11/16	25
RTSum - 0011944-72.2016.5.18.0014	03/11/16	28/11/16	25
RTSum - 0011946-42.2016.5.18.0014	03/11/16	29/11/16	26
RTSum - 0011950-79.2016.5.18.0014	03/11/16	21/11/16	18
RTSum - 0011958-56.2016.5.18.0014	04/11/16	30/11/16	26
RTSum - 0011959-41.2016.5.18.0014	04/11/16	30/11/16	26
RTSum - 0011963-78.2016.5.18.0014	04/11/16	30/11/16	26
RTSum - 0011966-33.2016.5.18.0014	06/11/16	30/11/16	24
RTSum - 0011978-47.2016.5.18.0014	08/11/16	24/11/16	16
RTSum - 0011991-46.2016.5.18.0014	09/11/16	25/11/16	16

**Legenda:**

- Ajuiz.: Data do Ajuizamento;

- 1ª Aud.: Data da primeira audiência que ocorrer, Inicial ou UNA;

- Prazo: Prazo, em dias corridos, entre a Data do Ajuizamento e a Data da 1ª Audiência.



**PRAZO MÉDIO PARA REALIZAÇÃO DA 1ª AUDIÊNCIA -  
14ª VARA DO TRABALHO DE GOIÂNIA**

**Sem magistrado**