

Conceituação

Tema	Prazos Processuais
Relatórios	Evolução Histórica Comparativo por VT Comparativo por Grupo Por Grupo Por VT Por Processo
Resumo	Apresenta o prazo médio desde o ajuizamento da ação até realização da primeira audiência.
Descrição	O prazo médio é obtido calculando-se a quantidade de dias decorridos desde o ajuizamento até a realização da 1ª audiência. Os dados são extraídos baseando-se nos itens do e-Gestão: 263 e 90263 - Do ajuizamento da ação até a realização da 1ª audiência na fase de conhecimento – rito sumaríssimo; 264 e 90264 – Do ajuizamento da ação até a realização da 1ª audiência na fase de conhecimento – exceto rito sumaríssimo (ordinário)
Origem da informação	e-Gestão
Critérios e transformações	Coletado do e-Gestão, consolidado, otimizado e classificado para análise.
Análises possíveis	Prazo médio entre o ajuizamento da ação e a realização da primeira audiência, detalhado de forma Geral, Por grupo, por VT e Por Processo.

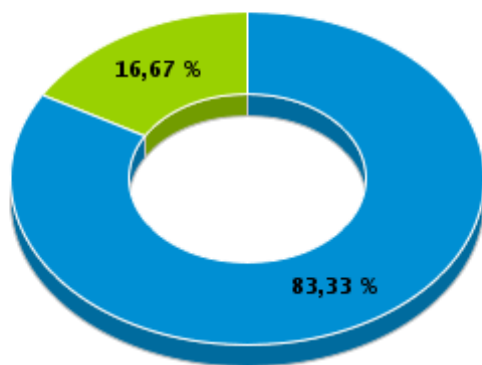


EVOLUÇÃO HISTÓRICA DOS PRAZOS PROCESSUAIS PARA REALIZAÇÃO DA 1ª AUDIÊNCIA - VARA DO TRABALHO DE QUIRINÓPOLIS

Data da 1ª audiência entre 1/11/2016 e 30/11/2016 23:59:59

Rito	Qtd	Prazo Médio
ORDINÁRIO	90	27,26
SUMARÍSSIMO	18	23,28
Total/Média	108	26,59

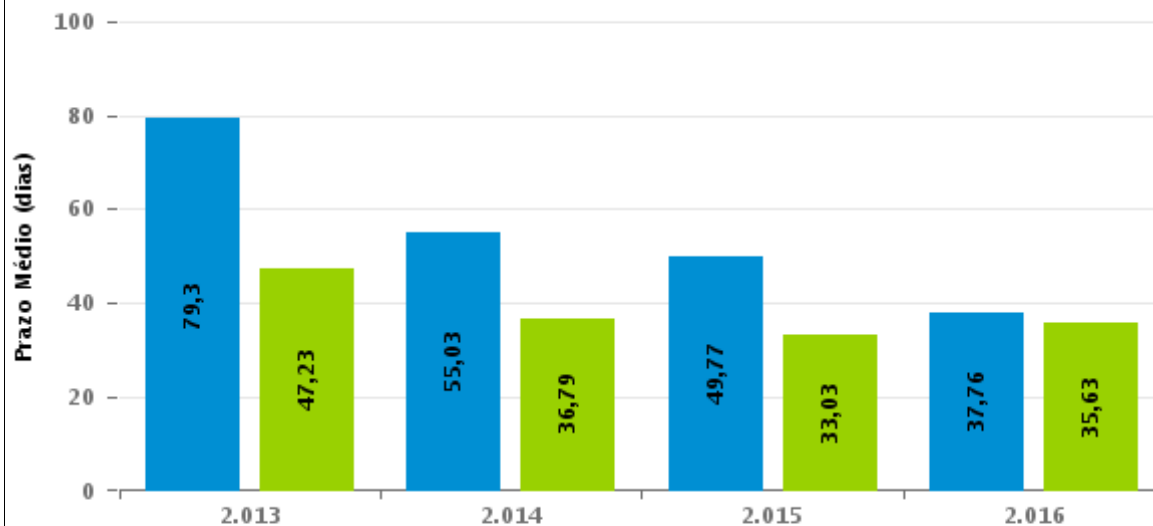
Percentual de Processos por Rito



Rito

■ ORDINÁRIO ■ SUMARÍSSIMO

Prazo Médio por Rito



Para este exercício foram computados os processos até o mês de Dezembro/2.016

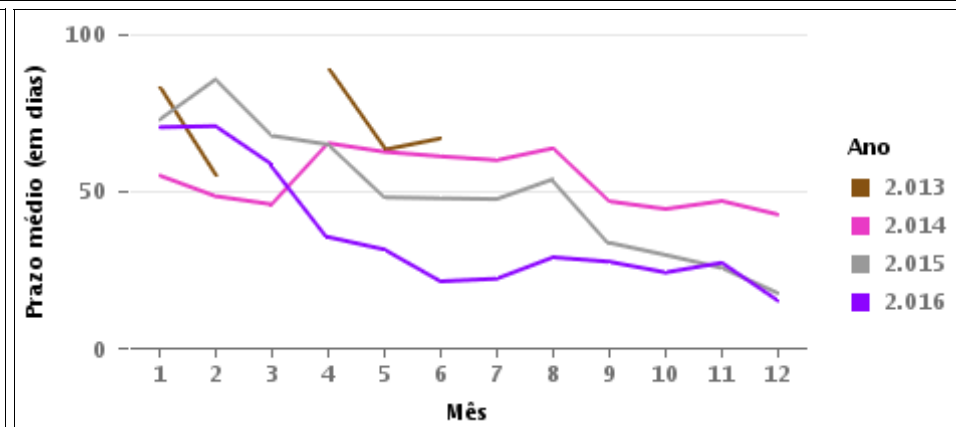
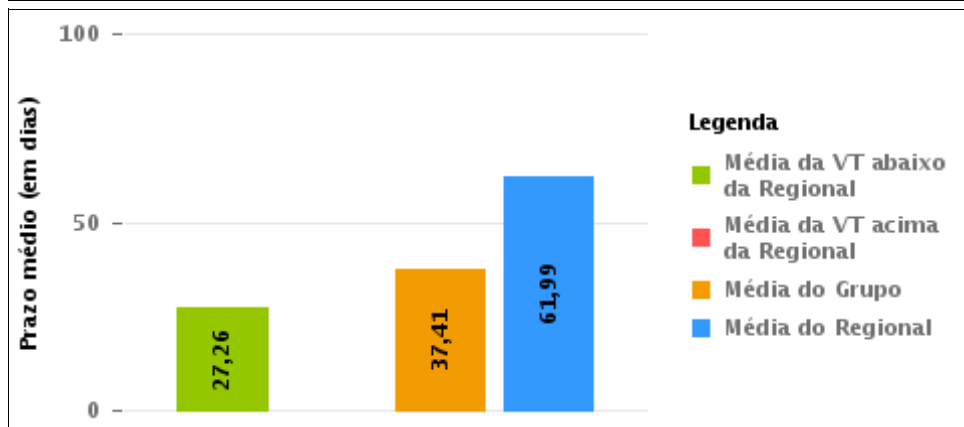
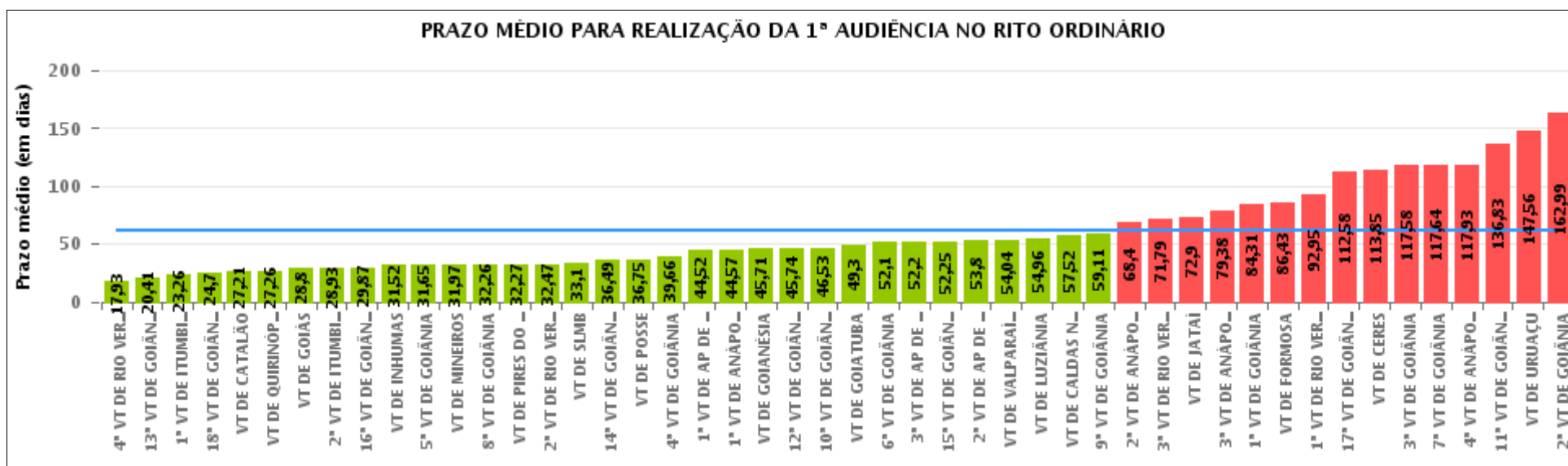
Rito

■ ORDINÁRIO ■ SUMARÍSSIMO



COMPARATIVO DO PRAZO MÉDIO PARA REALIZAÇÃO DA 1ª AUDIÊNCIA - VARA DO TRABALHO DE QUIRINÓPOLIS

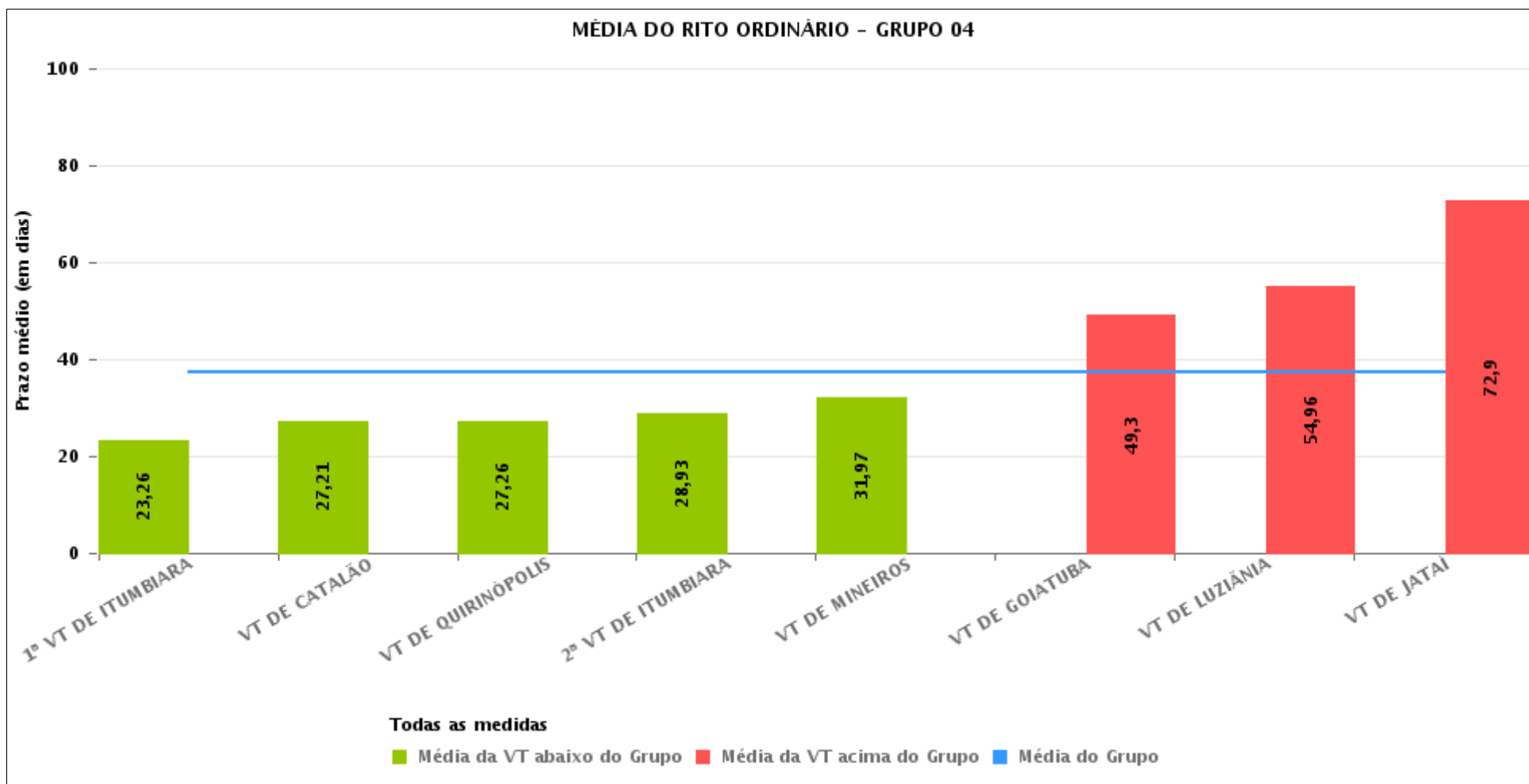
Data da 1ª audiência entre 1/11/2016 e 30/11/2016 23:59:59





COMPARATIVO DO PRAZO MÉDIO PARA REALIZAÇÃO DA 1ª AUDIÊNCIA ENTRE AS VARAS DO GRUPO

Data da 1ª audiência entre 1/11/2016 e 30/11/2016 23:59:59





PRAZO MÉDIO PARA REALIZAÇÃO DA 1ª AUDIÊNCIA POR GRUPO

Data da 1ª audiência entre 1/11/2016 e 30/11/2016 23:59:59

Rito	Grupo	Qtd. Processos	Prazo Médio (dias)	Ranking
ORDINÁRIO	GRUPO 01	12	36,75	1°
	GRUPO 04	660	37,41	2°
	GRUPO 06	252	49,92	3°
	GRUPO 02	114	65,05	4°
	GRUPO 05	2.554	66,92	5°
	GRUPO 03	332	81,94	6°

<p>Legenda:</p> <p># Grupo 01 – Até 750 VT de Posse</p> <p># Grupo 02 – De 751 a 1000 VT de Formosa VT de Pires do Rio</p> <p># Grupo 03 – De 1001 a 1500 VT de Ceres 1ª VT de Anápolis 2ª VT de Anápolis 3ª VT de Anápolis 4ª VT de Anápolis VT de Caldas Novas</p>	<p># Grupo 04 – De 1501 a 2000 VT de Catalão VT de Goiatuba 1ª VT de Itumbiara 2ª VT de Itumbiara VT de Jataí VT de Luziânia VT de Mineiros VT de Quirinópolis</p> <p># Grupo 05 – De 2001 a 2500 1ª VT de Goiânia 2ª VT de Goiânia 3ª VT de Goiânia 4ª VT de Goiânia 5ª VT de Goiânia 6ª VT de Goiânia 7ª VT de Goiânia</p>	<p>8ª VT de Goiânia 9ª VT de Goiânia 10ª VT de Goiânia 11ª VT de Goiânia 12ª VT de Goiânia 13ª VT de Goiânia 14ª VT de Goiânia 15ª VT de Goiânia 16ª VT de Goiânia 17ª VT de Goiânia 18ª VT de Goiânia VT de Goiás VT de Inhumas 1ª VT de Rio Verde 2ª VT de Rio Verde 3ª VT de Rio Verde 4ª VT de Rio Verde VT de Uruaçu VT de São Luis de Montes Belos VT de Valparaíso de Goiás</p>	<p>#Grupo 06 – A partir de 2500 1ª VT de Aparecida de Goiânia 2ª VT de Aparecida de Goiânia 3ª VT de Aparecida de Goiânia VT de Goianésia</p>
--	--	--	---



PRAZO MÉDIO PARA REALIZAÇÃO DA 1ª AUDIÊNCIA DE TODAS AS VARAS DO TRABALHO

Data da 1ª audiência entre 1/11/2016 e 30/11/2016 23:59:59

ORDINÁRIO

Qtd. Processos	Prazo Médio (dias)
3.924	61,99

Vara do Trabalho	Qtd Processos	Prazo Médio	Ranking
4ª VARA DO TRABALHO DE RIO VERDE	129	17,93	1º
13ª VARA DO TRABALHO DE GOIÂNIA	81	20,41	2º
1ª VARA DO TRABALHO DE ITUMBIARA	68	23,26	3º
18ª VARA DO TRABALHO DE GOIÂNIA	88	24,7	4º
VARA DO TRABALHO DE CATALÃO	120	27,21	5º
VARA DO TRABALHO DE QUIRINÓPOLIS	90	27,26	6º
VARA DO TRABALHO DE GOIÁS	45	28,8	7º
2ª VARA DO TRABALHO DE ITUMBIARA	70	28,93	8º
16ª VARA DO TRABALHO DE GOIÂNIA	83	29,87	9º
VARA DO TRABALHO DE INHUMAS	121	31,52	10º
5ª VARA DO TRABALHO DE GOIÂNIA	93	31,65	11º
VARA DO TRABALHO DE MINEIROS	111	31,97	12º
8ª VARA DO TRABALHO DE GOIÂNIA	78	32,26	13º
VARA DO TRABALHO DE PIRES DO RIO	45	32,27	14º
2ª VARA DO TRABALHO DE RIO VERDE	133	32,47	15º
VARA DO TRABALHO DE SÃO LUIS DE MONTES BELOS	52	33,1	16º
14ª VARA DO TRABALHO DE GOIÂNIA	113	36,49	17º
VARA DO TRABALHO DE POSSE	12	36,75	18º
4ª VARA DO TRABALHO DE GOIÂNIA	95	39,66	19º
1ª VARA DO TRABALHO DE APARECIDA DE GOIÂNIA	66	44,52	20º
1ª VARA DO TRABALHO DE ANÁPOLIS	37	44,57	21º
VARA DO TRABALHO DE GOIANÉSIA	31	45,71	22º
12ª VARA DO TRABALHO DE GOIÂNIA	82	45,74	23º
10ª VARA DO TRABALHO DE GOIÂNIA	110	46,53	24º
VARA DO TRABALHO DE GOIATUBA	64	49,3	25º
6ª VARA DO TRABALHO DE GOIÂNIA	82	52,1	26º



PRAZO MÉDIO PARA REALIZAÇÃO DA 1ª AUDIÊNCIA DE TODAS AS VARAS DO TRABALHO

ORDINÁRIO

Qtd. Processos	Prazo Médio (dias)
3.924	61,99

Vara do Trabalho	Qtd Processos	Prazo Médio	Ranking
3ª VARA DO TRABALHO DE APARECIDA DE GOIÂNIA	71	52,2	27º
15ª VARA DO TRABALHO DE GOIÂNIA	106	52,25	28º
2ª VARA DO TRABALHO DE APARECIDA DE GOIÂNIA	84	53,8	29º
VARA DO TRABALHO DE VALPARAÍSO DE GOIÁS	67	54,04	30º
VARA DO TRABALHO DE LUZIÂNIA	74	54,96	31º
VARA DO TRABALHO DE CALDAS NOVAS	50	57,52	32º
9ª VARA DO TRABALHO DE GOIÂNIA	54	59,11	33º
2ª VARA DO TRABALHO DE ANÁPOLIS	55	68,4	34º
3ª VARA DO TRABALHO DE RIO VERDE	57	71,79	35º
VARA DO TRABALHO DE JATAÍ	63	72,9	36º
3ª VARA DO TRABALHO DE ANÁPOLIS	87	79,38	37º
1ª VARA DO TRABALHO DE GOIÂNIA	107	84,31	38º
VARA DO TRABALHO DE FORMOSA	69	86,43	39º
1ª VARA DO TRABALHO DE RIO VERDE	132	92,95	40º
17ª VARA DO TRABALHO DE GOIÂNIA	77	112,58	41º
VARA DO TRABALHO DE CERES	33	113,85	42º
3ª VARA DO TRABALHO DE GOIÂNIA	99	117,58	43º
7ª VARA DO TRABALHO DE GOIÂNIA	97	117,64	44º
4ª VARA DO TRABALHO DE ANÁPOLIS	70	117,93	45º
11ª VARA DO TRABALHO DE GOIÂNIA	100	136,83	46º
VARA DO TRABALHO DE URUAÇU	193	147,56	47º
2ª VARA DO TRABALHO DE GOIÂNIA	80	162,99	48º



PRAZO MÉDIO PARA REALIZAÇÃO DA 1ª AUDIÊNCIA - VARA DO TRABALHO DE QUIRINÓPOLIS

Data da 1ª audiência entre 1/11/2016 e 30/11/2016 23:59:59

VARA DO TRABALHO DE QUIRINÓPOLIS

ORDINÁRIO

Qtd	Prazo Médio
90	27,26

Nr. Processo	Ajuiz.	1ª Aud.	Prazo
ConPag - 0011341-42.2016.5.18.0129	25/10/16	16/11/16	22
Pet - 0011324-06.2016.5.18.0129	22/10/16	17/11/16	26
RTAlç - 0011349-19.2016.5.18.0129	26/10/16	22/11/16	27
RTOrd - 0011034-88.2016.5.18.0129	17/08/16	16/11/16	91
RTOrd - 0011072-03.2016.5.18.0129	24/08/16	08/11/16	76
RTOrd - 0011191-61.2016.5.18.0129	22/09/16	09/11/16	48
RTOrd - 0011203-75.2016.5.18.0129	26/09/16	17/11/16	52
RTOrd - 0011211-52.2016.5.18.0129	27/09/16	18/11/16	52
RTOrd - 0011225-36.2016.5.18.0129	29/09/16	17/11/16	49
RTOrd - 0011229-73.2016.5.18.0129	29/09/16	17/11/16	49
RTOrd - 0011254-10.2016.5.18.0122	25/10/16	17/11/16	23
RTOrd - 0011261-78.2016.5.18.0129	06/10/16	10/11/16	35
RTOrd - 0011262-63.2016.5.18.0129	06/10/16	10/11/16	35
RTOrd - 0011286-91.2016.5.18.0129	11/10/16	08/11/16	28
RTOrd - 0011287-76.2016.5.18.0129	11/10/16	08/11/16	28
RTOrd - 0011288-61.2016.5.18.0129	11/10/16	08/11/16	28
RTOrd - 0011289-46.2016.5.18.0129	11/10/16	08/11/16	28
RTOrd - 0011290-31.2016.5.18.0129	12/10/16	08/11/16	27
RTOrd - 0011291-16.2016.5.18.0129	13/10/16	08/11/16	26
RTOrd - 0011294-68.2016.5.18.0129	13/10/16	08/11/16	26
RTOrd - 0011298-08.2016.5.18.0129	14/10/16	08/11/16	25

Legenda:

- Ajuiz.: Data do Ajuizamento;

- 1ª Aud.: Data da primeira audiência que ocorrer, Inicial ou UNA;

- Prazo: Prazo, em dias corridos, entre a Data do Ajuizamento e a Data da 1ª Audiência.



PRAZO MÉDIO PARA REALIZAÇÃO DA 1ª AUDIÊNCIA - VARA DO TRABALHO DE QUIRINÓPOLIS

VARA DO TRABALHO DE QUIRINÓPOLIS

ORDINÁRIO

Qtd	Prazo Médio
90	27,26

Nr. Processo	Ajuiz.	1ª Aud.	Prazo
RTOrd - 0011300-75.2016.5.18.0129	16/10/16	08/11/16	23
RTOrd - 0011301-60.2016.5.18.0129	16/10/16	08/11/16	23
RTOrd - 0011302-45.2016.5.18.0129	16/10/16	08/11/16	23
RTOrd - 0011307-67.2016.5.18.0129	17/10/16	09/11/16	23
RTOrd - 0011308-52.2016.5.18.0129	17/10/16	09/11/16	23
RTOrd - 0011311-07.2016.5.18.0129	18/10/16	09/11/16	22
RTOrd - 0011313-74.2016.5.18.0129	19/10/16	10/11/16	22
RTOrd - 0011314-59.2016.5.18.0129	19/10/16	10/11/16	22
RTOrd - 0011316-29.2016.5.18.0129	20/10/16	16/11/16	27
RTOrd - 0011317-14.2016.5.18.0129	20/10/16	16/11/16	27
RTOrd - 0011318-96.2016.5.18.0129	21/10/16	16/11/16	26
RTOrd - 0011320-66.2016.5.18.0129	21/10/16	16/11/16	26
RTOrd - 0011321-51.2016.5.18.0129	21/10/16	16/11/16	26
RTOrd - 0011322-36.2016.5.18.0129	21/10/16	16/11/16	26
RTOrd - 0011323-21.2016.5.18.0129	21/10/16	16/11/16	26
RTOrd - 0011326-73.2016.5.18.0129	24/10/16	17/11/16	24
RTOrd - 0011327-58.2016.5.18.0129	24/10/16	17/11/16	24
RTOrd - 0011328-43.2016.5.18.0129	24/10/16	17/11/16	24
RTOrd - 0011329-28.2016.5.18.0129	24/10/16	17/11/16	24
RTOrd - 0011332-80.2016.5.18.0129	24/10/16	17/11/16	24
RTOrd - 0011334-50.2016.5.18.0129	25/10/16	18/11/16	24
RTOrd - 0011336-20.2016.5.18.0129	25/10/16	18/11/16	24
RTOrd - 0011338-87.2016.5.18.0129	25/10/16	18/11/16	24
RTOrd - 0011340-57.2016.5.18.0129	25/10/16	18/11/16	24

Legenda:

- Ajuiz.: Data do Ajuizamento;
- 1ª Aud.: Data da primeira audiência que ocorrer, Inicial ou UNA;
- Prazo: Prazo, em dias corridos, entre a Data do Ajuizamento e a Data da 1ª Audiência.



PRAZO MÉDIO PARA REALIZAÇÃO DA 1ª AUDIÊNCIA - VARA DO TRABALHO DE QUIRINÓPOLIS

VARA DO TRABALHO DE QUIRINÓPOLIS

ORDINÁRIO

Qtd	Prazo Médio
90	27,26

Nr. Processo	Ajuiz.	1ª Aud.	Prazo
RTOrd - 0011343-12.2016.5.18.0129	25/10/16	18/11/16	24
RTOrd - 0011344-94.2016.5.18.0129	25/10/16	18/11/16	24
RTOrd - 0011345-79.2016.5.18.0129	25/10/16	18/11/16	24
RTOrd - 0011348-34.2016.5.18.0129	26/10/16	22/11/16	27
RTOrd - 0011350-04.2016.5.18.0129	26/10/16	22/11/16	27
RTOrd - 0011351-86.2016.5.18.0129	26/10/16	22/11/16	27
RTOrd - 0011352-71.2016.5.18.0129	26/10/16	22/11/16	27
RTOrd - 0011353-56.2016.5.18.0129	26/10/16	22/11/16	27
RTOrd - 0011354-41.2016.5.18.0129	26/10/16	22/11/16	27
RTOrd - 0011356-11.2016.5.18.0129	27/10/16	22/11/16	26
RTOrd - 0011357-93.2016.5.18.0129	27/10/16	22/11/16	26
RTOrd - 0011358-78.2016.5.18.0129	27/10/16	22/11/16	26
RTOrd - 0011359-63.2016.5.18.0129	28/10/16	22/11/16	25
RTOrd - 0011360-48.2016.5.18.0129	28/10/16	22/11/16	25
RTOrd - 0011361-33.2016.5.18.0129	28/10/16	22/11/16	25
RTOrd - 0011362-18.2016.5.18.0129	28/10/16	22/11/16	25
RTOrd - 0011363-03.2016.5.18.0129	28/10/16	22/11/16	25
RTOrd - 0011364-85.2016.5.18.0129	28/10/16	22/11/16	25
RTOrd - 0011365-70.2016.5.18.0129	28/10/16	22/11/16	25
RTOrd - 0011368-25.2016.5.18.0129	28/10/16	22/11/16	25
RTOrd - 0011369-10.2016.5.18.0129	28/10/16	22/11/16	25
RTOrd - 0011370-92.2016.5.18.0129	28/10/16	23/11/16	26
RTOrd - 0011371-77.2016.5.18.0129	28/10/16	23/11/16	26
RTOrd - 0011374-32.2016.5.18.0129	28/10/16	23/11/16	26

Legenda:

- Ajuiz.: Data do Ajuizamento;
- 1ª Aud.: Data da primeira audiência que ocorrer, Inicial ou UNA;
- Prazo: Prazo, em dias corridos, entre a Data do Ajuizamento e a Data da 1ª Audiência.



PRAZO MÉDIO PARA REALIZAÇÃO DA 1ª AUDIÊNCIA - VARA DO TRABALHO DE QUIRINÓPOLIS

VARA DO TRABALHO DE QUIRINÓPOLIS

ORDINÁRIO

Qtd	Prazo Médio
90	27,26

Nr. Processo	Ajuiz.	1ª Aud.	Prazo
RTOrd - 0011375-17.2016.5.18.0129	28/10/16	23/11/16	26
RTOrd - 0011376-02.2016.5.18.0129	28/10/16	23/11/16	26
RTOrd - 0011383-91.2016.5.18.0129	03/11/16	23/11/16	20
RTOrd - 0011386-46.2016.5.18.0129	04/11/16	24/11/16	20
RTOrd - 0011387-31.2016.5.18.0129	04/11/16	24/11/16	20
RTOrd - 0011388-16.2016.5.18.0129	04/11/16	24/11/16	20
RTOrd - 0011390-83.2016.5.18.0129	04/11/16	24/11/16	20
RTOrd - 0011391-68.2016.5.18.0129	07/11/16	29/11/16	22
RTOrd - 0011392-53.2016.5.18.0129	07/11/16	29/11/16	22
RTOrd - 0011393-38.2016.5.18.0129	07/11/16	29/11/16	22
RTOrd - 0011394-23.2016.5.18.0129	07/11/16	29/11/16	22
RTOrd - 0011395-08.2016.5.18.0129	07/11/16	29/11/16	22
RTOrd - 0011397-75.2016.5.18.0129	07/11/16	29/11/16	22
RTOrd - 0011398-60.2016.5.18.0129	07/11/16	29/11/16	22
RTOrd - 0011399-45.2016.5.18.0129	07/11/16	29/11/16	22
RTOrd - 0011402-97.2016.5.18.0129	08/11/16	29/11/16	21
RTOrd - 0011403-82.2016.5.18.0129	08/11/16	29/11/16	21
RTOrd - 0011405-52.2016.5.18.0129	08/11/16	30/11/16	22
RTOrd - 0011406-37.2016.5.18.0129	08/11/16	30/11/16	22
RTOrd - 0011408-07.2016.5.18.0129	09/11/16	30/11/16	21
RTOrd - 0011410-74.2016.5.18.0129	09/11/16	30/11/16	21

Legenda:

- Ajuiz.: Data do Ajuizamento;
- 1ª Aud.: Data da primeira audiência que ocorrer, Inicial ou UNA;
- Prazo: Prazo, em dias corridos, entre a Data do Ajuizamento e a Data da 1ª Audiência.



PRAZO MÉDIO PARA REALIZAÇÃO DA 1ª AUDIÊNCIA - VARA DO TRABALHO DE QUIRINÓPOLIS

Data da 1ª audiência entre 1/11/2016 e 30/11/2016 23:59:59

Sem magistrado

ORDINÁRIO

Qtd	Prazo Médio
90	27,26

Nr. Processo	Ajuiz.	1ª Aud.	Prazo
ConPag - 0011341-42.2016.5.18.0129	25/10/16	16/11/16	22
Pet - 0011324-06.2016.5.18.0129	22/10/16	17/11/16	26
RTAlç - 0011349-19.2016.5.18.0129	26/10/16	22/11/16	27
RTOrd - 0011034-88.2016.5.18.0129	17/08/16	16/11/16	91
RTOrd - 0011072-03.2016.5.18.0129	24/08/16	08/11/16	76
RTOrd - 0011191-61.2016.5.18.0129	22/09/16	09/11/16	48
RTOrd - 0011203-75.2016.5.18.0129	26/09/16	17/11/16	52
RTOrd - 0011211-52.2016.5.18.0129	27/09/16	18/11/16	52
RTOrd - 0011225-36.2016.5.18.0129	29/09/16	17/11/16	49
RTOrd - 0011229-73.2016.5.18.0129	29/09/16	17/11/16	49
RTOrd - 0011254-10.2016.5.18.0122	25/10/16	17/11/16	23
RTOrd - 0011261-78.2016.5.18.0129	06/10/16	10/11/16	35
RTOrd - 0011262-63.2016.5.18.0129	06/10/16	10/11/16	35
RTOrd - 0011286-91.2016.5.18.0129	11/10/16	08/11/16	28
RTOrd - 0011287-76.2016.5.18.0129	11/10/16	08/11/16	28
RTOrd - 0011288-61.2016.5.18.0129	11/10/16	08/11/16	28
RTOrd - 0011289-46.2016.5.18.0129	11/10/16	08/11/16	28
RTOrd - 0011290-31.2016.5.18.0129	12/10/16	08/11/16	27
RTOrd - 0011291-16.2016.5.18.0129	13/10/16	08/11/16	26
RTOrd - 0011294-68.2016.5.18.0129	13/10/16	08/11/16	26
RTOrd - 0011298-08.2016.5.18.0129	14/10/16	08/11/16	25
RTOrd - 0011300-75.2016.5.18.0129	16/10/16	08/11/16	23

Legenda:

- Ajuiz.: Data do Ajuizamento;
- 1ª Aud.: Data da primeira audiência que ocorrer, Inicial ou UNA;
- Prazo: Prazo, em dias corridos, entre a Data do Ajuizamento e a Data da 1ª Audiência.



PRAZO MÉDIO PARA REALIZAÇÃO DA 1ª AUDIÊNCIA - VARA DO TRABALHO DE QUIRINÓPOLIS

Sem magistrado

ORDINÁRIO

Qtd	Prazo Médio
90	27,26

Nr. Processo	Ajuiz.	1ª Aud.	Prazo
RTOrd - 0011301-60.2016.5.18.0129	16/10/16	08/11/16	23
RTOrd - 0011302-45.2016.5.18.0129	16/10/16	08/11/16	23
RTOrd - 0011307-67.2016.5.18.0129	17/10/16	09/11/16	23
RTOrd - 0011308-52.2016.5.18.0129	17/10/16	09/11/16	23
RTOrd - 0011311-07.2016.5.18.0129	18/10/16	09/11/16	22
RTOrd - 0011313-74.2016.5.18.0129	19/10/16	10/11/16	22
RTOrd - 0011314-59.2016.5.18.0129	19/10/16	10/11/16	22
RTOrd - 0011316-29.2016.5.18.0129	20/10/16	16/11/16	27
RTOrd - 0011317-14.2016.5.18.0129	20/10/16	16/11/16	27
RTOrd - 0011318-96.2016.5.18.0129	21/10/16	16/11/16	26
RTOrd - 0011320-66.2016.5.18.0129	21/10/16	16/11/16	26
RTOrd - 0011321-51.2016.5.18.0129	21/10/16	16/11/16	26
RTOrd - 0011322-36.2016.5.18.0129	21/10/16	16/11/16	26
RTOrd - 0011323-21.2016.5.18.0129	21/10/16	16/11/16	26
RTOrd - 0011326-73.2016.5.18.0129	24/10/16	17/11/16	24
RTOrd - 0011327-58.2016.5.18.0129	24/10/16	17/11/16	24
RTOrd - 0011328-43.2016.5.18.0129	24/10/16	17/11/16	24
RTOrd - 0011329-28.2016.5.18.0129	24/10/16	17/11/16	24
RTOrd - 0011332-80.2016.5.18.0129	24/10/16	17/11/16	24
RTOrd - 0011334-50.2016.5.18.0129	25/10/16	18/11/16	24
RTOrd - 0011336-20.2016.5.18.0129	25/10/16	18/11/16	24
RTOrd - 0011338-87.2016.5.18.0129	25/10/16	18/11/16	24
RTOrd - 0011340-57.2016.5.18.0129	25/10/16	18/11/16	24
RTOrd - 0011343-12.2016.5.18.0129	25/10/16	18/11/16	24
RTOrd - 0011344-94.2016.5.18.0129	25/10/16	18/11/16	24

Legenda:

- Ajuiz.: Data do Ajuizamento;
- 1ª Aud.: Data da primeira audiência que ocorrer, Inicial ou UNA;
- Prazo: Prazo, em dias corridos, entre a Data do Ajuizamento e a Data da 1ª Audiência.



PRAZO MÉDIO PARA REALIZAÇÃO DA 1ª AUDIÊNCIA - VARA DO TRABALHO DE QUIRINÓPOLIS

Sem magistrado

ORDINÁRIO

Qtd	Prazo Médio
90	27,26

Nr. Processo	Ajuiz.	1ª Aud.	Prazo
RTOrd - 0011345-79.2016.5.18.0129	25/10/16	18/11/16	24
RTOrd - 0011348-34.2016.5.18.0129	26/10/16	22/11/16	27
RTOrd - 0011350-04.2016.5.18.0129	26/10/16	22/11/16	27
RTOrd - 0011351-86.2016.5.18.0129	26/10/16	22/11/16	27
RTOrd - 0011352-71.2016.5.18.0129	26/10/16	22/11/16	27
RTOrd - 0011353-56.2016.5.18.0129	26/10/16	22/11/16	27
RTOrd - 0011354-41.2016.5.18.0129	26/10/16	22/11/16	27
RTOrd - 0011356-11.2016.5.18.0129	27/10/16	22/11/16	26
RTOrd - 0011357-93.2016.5.18.0129	27/10/16	22/11/16	26
RTOrd - 0011358-78.2016.5.18.0129	27/10/16	22/11/16	26
RTOrd - 0011359-63.2016.5.18.0129	28/10/16	22/11/16	25
RTOrd - 0011360-48.2016.5.18.0129	28/10/16	22/11/16	25
RTOrd - 0011361-33.2016.5.18.0129	28/10/16	22/11/16	25
RTOrd - 0011362-18.2016.5.18.0129	28/10/16	22/11/16	25
RTOrd - 0011363-03.2016.5.18.0129	28/10/16	22/11/16	25
RTOrd - 0011364-85.2016.5.18.0129	28/10/16	22/11/16	25
RTOrd - 0011365-70.2016.5.18.0129	28/10/16	22/11/16	25
RTOrd - 0011368-25.2016.5.18.0129	28/10/16	22/11/16	25
RTOrd - 0011369-10.2016.5.18.0129	28/10/16	22/11/16	25
RTOrd - 0011370-92.2016.5.18.0129	28/10/16	23/11/16	26
RTOrd - 0011371-77.2016.5.18.0129	28/10/16	23/11/16	26
RTOrd - 0011374-32.2016.5.18.0129	28/10/16	23/11/16	26
RTOrd - 0011375-17.2016.5.18.0129	28/10/16	23/11/16	26
RTOrd - 0011376-02.2016.5.18.0129	28/10/16	23/11/16	26
RTOrd - 0011383-91.2016.5.18.0129	03/11/16	23/11/16	20

Legenda:

- Ajuiz.: Data do Ajuizamento;
- 1ª Aud.: Data da primeira audiência que ocorrer, Inicial ou UNA;
- Prazo: Prazo, em dias corridos, entre a Data do Ajuizamento e a Data da 1ª Audiência.



PRAZO MÉDIO PARA REALIZAÇÃO DA 1ª AUDIÊNCIA - VARA DO TRABALHO DE QUIRINÓPOLIS

Sem magistrado

ORDINÁRIO

Qtd	Prazo Médio
90	27,26

Nr. Processo	Ajuiz.	1ª Aud.	Prazo
RTOrd - 0011386-46.2016.5.18.0129	04/11/16	24/11/16	20
RTOrd - 0011387-31.2016.5.18.0129	04/11/16	24/11/16	20
RTOrd - 0011388-16.2016.5.18.0129	04/11/16	24/11/16	20
RTOrd - 0011390-83.2016.5.18.0129	04/11/16	24/11/16	20
RTOrd - 0011391-68.2016.5.18.0129	07/11/16	29/11/16	22
RTOrd - 0011392-53.2016.5.18.0129	07/11/16	29/11/16	22
RTOrd - 0011393-38.2016.5.18.0129	07/11/16	29/11/16	22
RTOrd - 0011394-23.2016.5.18.0129	07/11/16	29/11/16	22
RTOrd - 0011395-08.2016.5.18.0129	07/11/16	29/11/16	22
RTOrd - 0011397-75.2016.5.18.0129	07/11/16	29/11/16	22
RTOrd - 0011398-60.2016.5.18.0129	07/11/16	29/11/16	22
RTOrd - 0011399-45.2016.5.18.0129	07/11/16	29/11/16	22
RTOrd - 0011402-97.2016.5.18.0129	08/11/16	29/11/16	21
RTOrd - 0011403-82.2016.5.18.0129	08/11/16	29/11/16	21
RTOrd - 0011405-52.2016.5.18.0129	08/11/16	30/11/16	22
RTOrd - 0011406-37.2016.5.18.0129	08/11/16	30/11/16	22
RTOrd - 0011408-07.2016.5.18.0129	09/11/16	30/11/16	21
RTOrd - 0011410-74.2016.5.18.0129	09/11/16	30/11/16	21

Legenda:

- Ajuiz.: Data do Ajuizamento;

- 1ª Aud.: Data da primeira audiência que ocorrer, Inicial ou UNA;

- Prazo: Prazo, em dias corridos, entre a Data do Ajuizamento e a Data da 1ª Audiência.