

## Conceituação

Tema	Prazos Processuais
<b>Relatórios</b>	Evolução Histórica Comparativo por VT Comparativo por Grupo Por Grupo Por VT Por Processo Por Magistrado
<b>Resumo</b>	Apresenta o prazo médio entre a realização da primeira audiência e o encerramento da instrução.
<b>Descrição</b>	O prazo médio é obtido calculando-se a quantidade de dias decorridos entre a data da primeira audiência e a data do encerramento da instrução. Os dados são extraídos baseando-se nos seguintes itens do e-Gestão:  265 e 90265 - Da realização da primeira audiência até o encerramento da instrução processual na fase de conhecimento – rito sumaríssimo;  266 e 90266 – Da realização da primeira audiência até o encerramento da instrução processual na fase de conhecimento – exceto rito sumaríssimo (ordinário)
<b>Origem da informação</b>	e-Gestão
<b>Critérios e transformações</b>	Coletado do e-Gestão, consolidado, otimizado e classificado para análise.
<b>Análises possíveis</b>	Prazo médio entre a realização da primeira audiência e o encerramento da instrução processual na fase de conhecimento, detalhado de forma Geral, Por grupo, por VT, Por Processo e Por Magistrado.

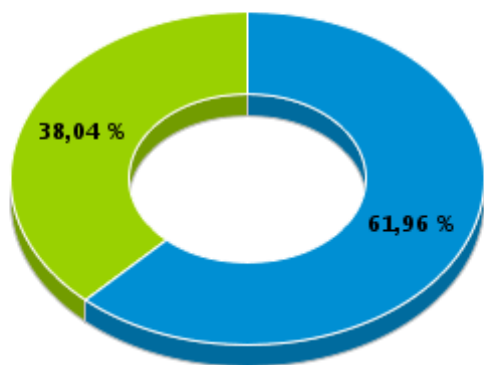


## EVOLUÇÃO HISTÓRICA DOS PRAZOS PROCESSUAIS ENTRE A 1ª AUDIÊNCIA E O ENCERRAMENTO DA INSTRUÇÃO - 5ª VARA DO TRABALHO DE GOIÂNIA

Data do encerramento da instrução entre 1/11/2016 e 30/11/2016 23:59:59

Rito	Qtd	Prazo Médio
ORDINÁRIO	101	175,72
SUMARÍSSIMO	62	36,82
<b>Total/Média</b>	<b>163</b>	<b>123,21</b>

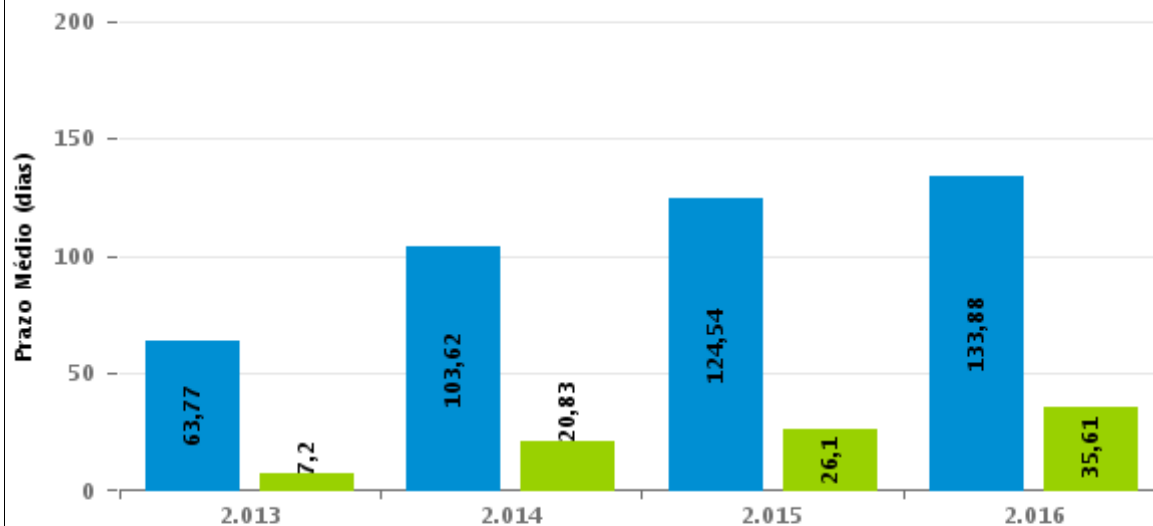
Percentual de Processos por Rito



Rito

■ ORDINÁRIO ■ SUMARÍSSIMO

Prazo Médio por Rito



Para este exercício foram computados os processos até o mês de Dezembro/2.016

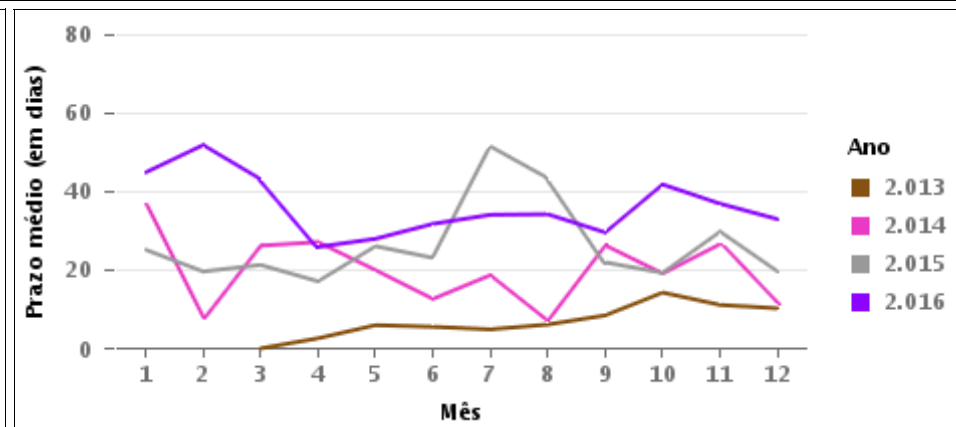
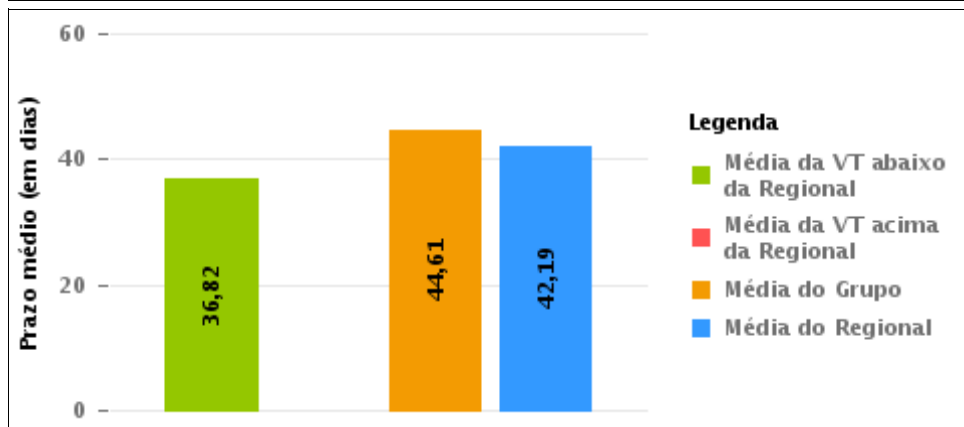
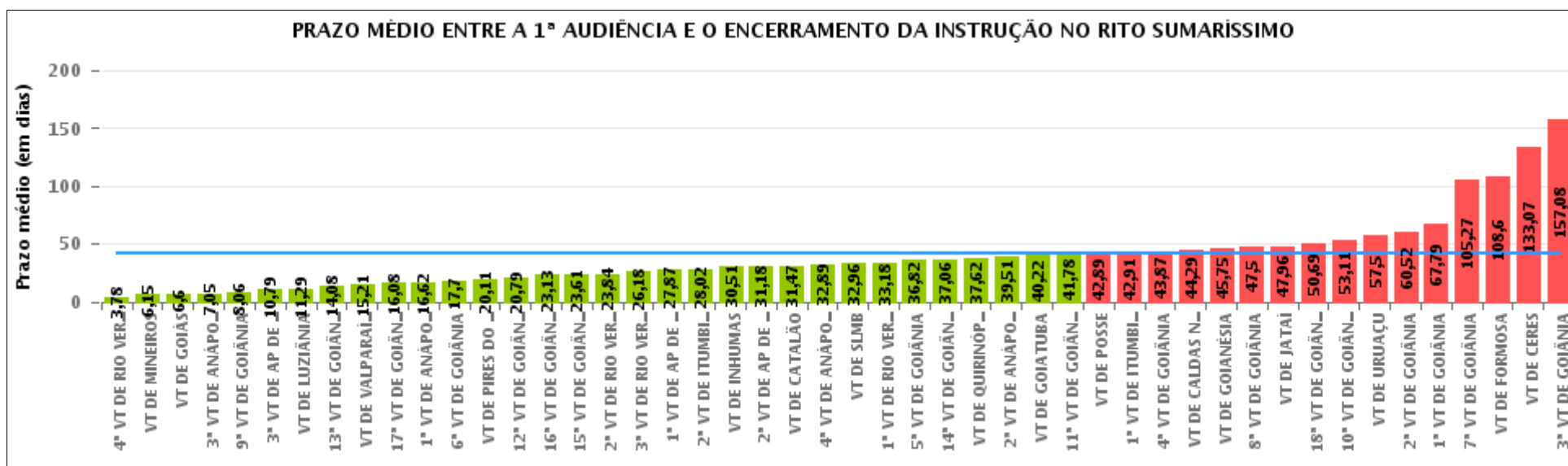
Rito

■ ORDINÁRIO ■ SUMARÍSSIMO



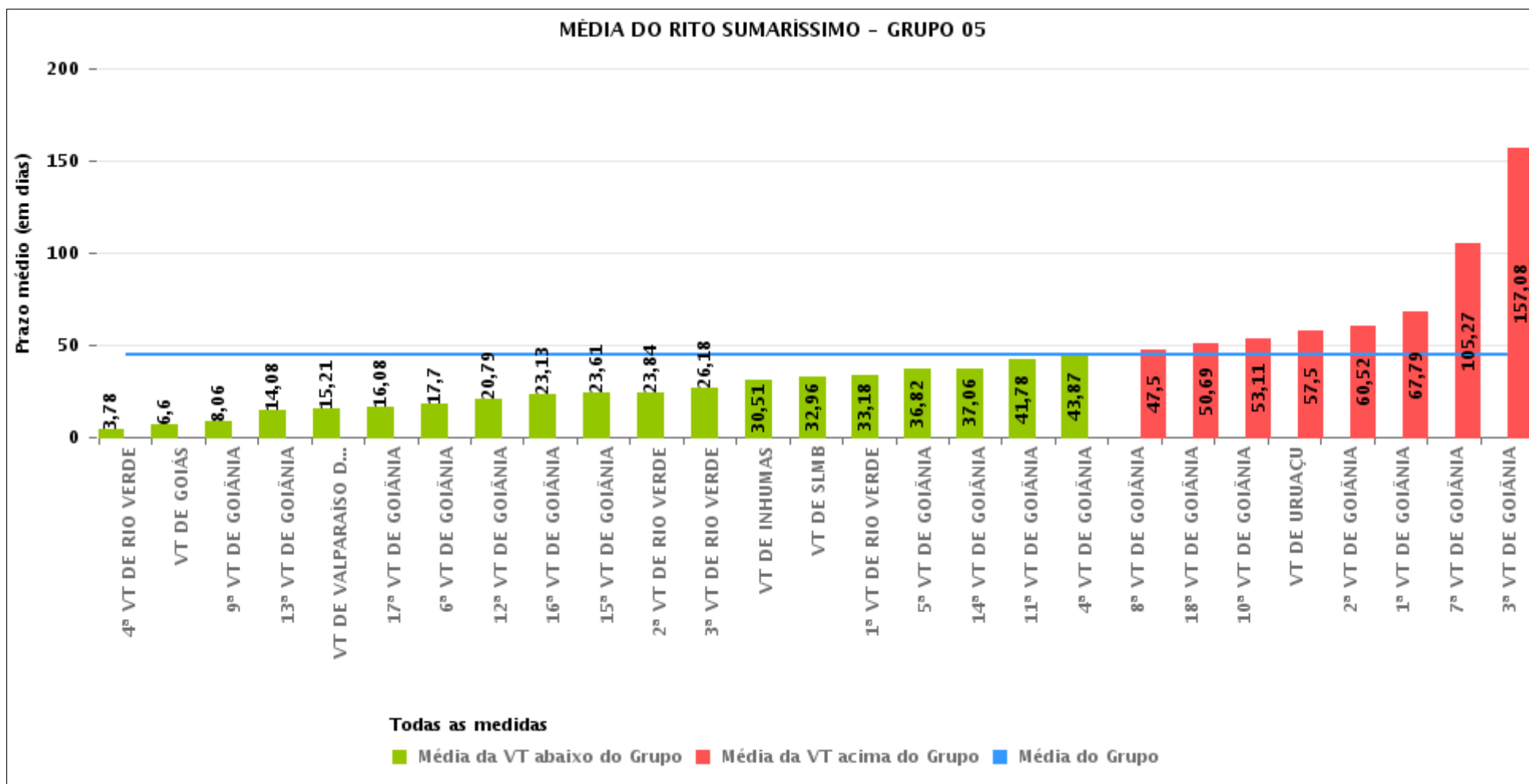
## COMPARATIVO DO PRAZO MÉDIO ENTRE A 1ª AUDIÊNCIA E O ENCERRAMENTO DA INSTRUÇÃO - 5ª VARA DO TRABALHO DE GOIÂNIA

Data do encerramento da instrução entre 1/11/2016 e 30/11/2016 23:59:59



## COMPARATIVO DO PRAZO MÉDIO ENTRE A 1ª AUDIÊNCIA E O ENCERRAMENTO DA INSTRUÇÃO ENTRE AS VARAS DO GRUPO

Data do encerramento da instrução entre 1/11/2016 e 30/11/2016 23:59:59





## PRAZO MÉDIO ENTRE A 1ª AUDIÊNCIA E O ENCERRAMENTO DA INSTRUÇÃO POR GRUPO

Data do encerramento da instrução entre 1/11/2016 e 30/11/2016 23:59:59

Rito	Grupo	Qtd. Processos	Prazo Médio (dias)	Ranking
SUMARÍSSIMO	GRUPO 04	473	28,35	1°
	GRUPO 06	242	30,37	2°
	GRUPO 01	19	42,89	3°
	GRUPO 05	1.499	44,61	4°
	GRUPO 03	283	51,13	5°
	GRUPO 02	74	85,88	6°

<p>Legenda:</p> <p># Grupo 01 – Até 750 VT de Posse</p> <p># Grupo 02 – De 751 a 1000 VT de Formosa VT de Pires do Rio</p> <p># Grupo 03 – De 1001 a 1500 VT de Ceres 1ª VT de Anápolis 2ª VT de Anápolis 3ª VT de Anápolis 4ª VT de Anápolis VT de Caldas Novas</p>	<p># Grupo 04 – De 1501 a 2000 VT de Catalão VT de Goiatuba 1ª VT de Itumbiara 2ª VT de Itumbiara VT de Jataí VT de Luziânia VT de Mineiros VT de Quirinópolis</p> <p># Grupo 05 – De 2001 a 2500 1ª VT de Goiânia 2ª VT de Goiânia 3ª VT de Goiânia 4ª VT de Goiânia 5ª VT de Goiânia 6ª VT de Goiânia 7ª VT de Goiânia</p>	<p>8ª VT de Goiânia 9ª VT de Goiânia 10ª VT de Goiânia 11ª VT de Goiânia 12ª VT de Goiânia 13ª VT de Goiânia 14ª VT de Goiânia 15ª VT de Goiânia 16ª VT de Goiânia 17ª VT de Goiânia 18ª VT de Goiânia VT de Goiás VT de Inhumas 1ª VT de Rio Verde 2ª VT de Rio Verde 3ª VT de Rio Verde 4ª VT de Rio Verde VT de Uruaçu VT de São Luis de Montes Belos VT de Valparaíso de Goiás</p>	<p>#Grupo 06 – A partir de 2500 1ª VT de Aparecida de Goiânia 2ª VT de Aparecida de Goiânia 3ª VT de Aparecida de Goiânia VT de Goianésia</p>
--	--	--	---



## PRAZO MÉDIO ENTRE A 1ª AUDIÊNCIA E O ENCERRAMENTO DA INSTRUÇÃO DE TODAS AS VARAS DO TRABALHO

Data do encerramento da instrução entre 1/11/2016 e 30/11/2016 23:59:59

### SUMARÍSSIMO

Qtd. Processos	Prazo Médio (dias)
2.590	42,19

Vara do Trabalho	Qtd Processos	Prazo Médio	Ranking
4ª VARA DO TRABALHO DE RIO VERDE	36	3,78	1º
VARA DO TRABALHO DE MINEIROS	53	6,15	2º
VARA DO TRABALHO DE GOIÁS	43	6,6	3º
3ª VARA DO TRABALHO DE ANÁPOLIS	82	7,05	4º
9ª VARA DO TRABALHO DE GOIÂNIA	18	8,06	5º
3ª VARA DO TRABALHO DE APARECIDA DE GOIÂNIA	57	10,79	6º
VARA DO TRABALHO DE LUZIÂNIA	72	11,29	7º
13ª VARA DO TRABALHO DE GOIÂNIA	62	14,08	8º
VARA DO TRABALHO DE VALPARAÍSO DE GOIÁS	43	15,21	9º
17ª VARA DO TRABALHO DE GOIÂNIA	62	16,08	10º
1ª VARA DO TRABALHO DE ANÁPOLIS	21	16,62	11º
6ª VARA DO TRABALHO DE GOIÂNIA	76	17,7	12º
VARA DO TRABALHO DE PIRES DO RIO	19	20,11	13º
12ª VARA DO TRABALHO DE GOIÂNIA	61	20,79	14º
16ª VARA DO TRABALHO DE GOIÂNIA	38	23,13	15º
15ª VARA DO TRABALHO DE GOIÂNIA	57	23,61	16º
2ª VARA DO TRABALHO DE RIO VERDE	38	23,84	17º
3ª VARA DO TRABALHO DE RIO VERDE	85	26,18	18º
1ª VARA DO TRABALHO DE APARECIDA DE GOIÂNIA	38	27,87	19º
2ª VARA DO TRABALHO DE ITUMBIARA	44	28,02	20º
VARA DO TRABALHO DE INHUMAS	35	30,51	21º
2ª VARA DO TRABALHO DE APARECIDA DE GOIÂNIA	72	31,18	22º
VARA DO TRABALHO DE CATALÃO	161	31,47	23º
4ª VARA DO TRABALHO DE ANÁPOLIS	35	32,89	24º
VARA DO TRABALHO DE SÃO LUIS DE MONTES BELOS	55	32,96	25º
1ª VARA DO TRABALHO DE RIO VERDE	34	33,18	26º



## PRAZO MÉDIO ENTRE A 1ª AUDIÊNCIA E O ENCERRAMENTO DA INSTRUÇÃO DE TODAS AS VARAS DO TRABALHO

### SUMARÍSSIMO

Qtd. Processos	Prazo Médio (dias)
2.590	42,19

Vara do Trabalho	Qtd Processos	Prazo Médio	Ranking
5ª VARA DO TRABALHO DE GOIÂNIA	62	36,82	27º
14ª VARA DO TRABALHO DE GOIÂNIA	51	37,06	28º
VARA DO TRABALHO DE QUIRINÓPOLIS	21	37,62	29º
2ª VARA DO TRABALHO DE ANÁPOLIS	51	39,51	30º
VARA DO TRABALHO DE GOIATUBA	65	40,22	31º
11ª VARA DO TRABALHO DE GOIÂNIA	40	41,78	32º
VARA DO TRABALHO DE POSSE	19	42,89	33º
1ª VARA DO TRABALHO DE ITUMBIARA	33	42,91	34º
4ª VARA DO TRABALHO DE GOIÂNIA	67	43,87	35º
VARA DO TRABALHO DE CALDAS NOVAS	24	44,29	36º
VARA DO TRABALHO DE GOIANÉSIA	75	45,75	37º
8ª VARA DO TRABALHO DE GOIÂNIA	48	47,5	38º
VARA DO TRABALHO DE JATAÍ	24	47,96	39º
18ª VARA DO TRABALHO DE GOIÂNIA	49	50,69	40º
10ª VARA DO TRABALHO DE GOIÂNIA	73	53,11	41º
VARA DO TRABALHO DE URUAÇU	36	57,5	42º
2ª VARA DO TRABALHO DE GOIÂNIA	62	60,52	43º
1ª VARA DO TRABALHO DE GOIÂNIA	96	67,79	44º
7ª VARA DO TRABALHO DE GOIÂNIA	96	105,27	45º
VARA DO TRABALHO DE FORMOSA	55	108,6	46º
VARA DO TRABALHO DE CERES	70	133,07	47º
3ª VARA DO TRABALHO DE GOIÂNIA	76	157,08	48º



## PRAZO MÉDIO ENTRE A 1ª AUDIÊNCIA E O ENCERRAMENTO DA INSTRUÇÃO - 5ª VARA DO TRABALHO DE GOIÂNIA

Data do encerramento da instrução entre 1/11/2016 e 30/11/2016 23:59:59

### 5ª VARA DO TRABALHO DE GOIÂNIA

#### SUMARÍSSIMO

Qtd	Prazo Médio
61	36,82

Nr. Processo	1ª Aud.	nc. Instruçã	Prazo
RTSum - 0010417-15.2016.5.18.0005	27/04/16	09/11/16	196
RTSum - 0010997-45.2016.5.18.0005	21/06/16	28/11/16	160
RTSum - 0011005-22.2016.5.18.0005	22/06/16	23/11/16	154
RTSum - 0011065-92.2016.5.18.0005	19/07/16	11/11/16	115
RTSum - 0011098-82.2016.5.18.0005	06/07/16	03/11/16	120
RTSum - 0011169-84.2016.5.18.0005	19/07/16	11/11/16	115
RTSum - 0011351-33.2016.5.18.0082	29/09/16	24/11/16	56
RTSum - 0011361-17.2016.5.18.0005	17/08/16	08/11/16	83
RTSum - 0011398-44.2016.5.18.0005	23/08/16	03/11/16	72
RTSum - 0011428-79.2016.5.18.0005	26/08/16	03/11/16	69
RTSum - 0011433-04.2016.5.18.0005	29/08/16	17/11/16	80
RTSum - 0011438-26.2016.5.18.0005	29/08/16	03/11/16	66
RTSum - 0011485-73.2016.5.18.0013	08/09/16	07/11/16	60
RTSum - 0011497-14.2016.5.18.0005	15/09/16	09/11/16	55
RTSum - 0011509-28.2016.5.18.0005	05/09/16	04/11/16	60
RTSum - 0011511-95.2016.5.18.0005	05/09/16	03/11/16	59
RTSum - 0011513-65.2016.5.18.0005	15/09/16	09/11/16	55
RTSum - 0011558-69.2016.5.18.0005	15/09/16	03/11/16	49
RTSum - 0011589-89.2016.5.18.0005	20/09/16	18/11/16	59
RTSum - 0011599-36.2016.5.18.0005	30/09/16	24/11/16	55
RTSum - 0011601-06.2016.5.18.0005	21/09/16	18/11/16	58
RTSum - 0011609-80.2016.5.18.0005	22/09/16	22/11/16	61

**Legenda:**

1ª Aud.: Data da primeira audiência que ocorrer, Inicial ou UNA;

Enc. da Instrução: Data da conclusão para proferir sentença;

Prazo: Quantidade de dias decorridos da 1ª aud. até o encerramento da instrução.





**PRAZO MÉDIO ENTRE A 1ª AUDIÊNCIA E O ENCERRAMENTO DA INSTRUÇÃO - 5ª VARA DO TRABALHO DE GOIÂNIA**

**5ª VARA DO TRABALHO DE GOIÂNIA**

**SUMARÍSSIMO**

Qtd	Prazo Médio
61	36,82

Nr. Processo	1ª Aud.	nc. Instruçã	Prazo
RTSum - 0011623-64.2016.5.18.0005	29/09/16	24/11/16	56
RTSum - 0011625-34.2016.5.18.0005	26/09/16	22/11/16	57
RTSum - 0011641-85.2016.5.18.0005	27/09/16	23/11/16	57
RTSum - 0011665-16.2016.5.18.0005	17/10/16	29/11/16	43
RTSum - 0011739-70.2016.5.18.0005	13/10/16	29/11/16	47
RTSum - 0011779-52.2016.5.18.0005	20/10/16	29/11/16	40
RTSum - 0011784-74.2016.5.18.0005	25/10/16	16/11/16	22
RTSum - 0011818-49.2016.5.18.0005	03/11/16	23/11/16	20
RTSum - 0011819-34.2016.5.18.0005	03/11/16	24/11/16	21
RTSum - 0011823-71.2016.5.18.0005	03/11/16	30/11/16	27
RTSum - 0011825-41.2016.5.18.0005	04/11/16	30/11/16	26
RTSum - 0011830-63.2016.5.18.0005	04/11/16	04/11/16	0
RTSum - 0011834-03.2016.5.18.0005	04/11/16	04/11/16	0
RTSum - 0011852-24.2016.5.18.0005	16/11/16	16/11/16	0
RTSum - 0011856-61.2016.5.18.0005	08/11/16	08/11/16	0
RTSum - 0011857-46.2016.5.18.0005	08/11/16	08/11/16	0
RTSum - 0011861-83.2016.5.18.0005	09/11/16	09/11/16	0
RTSum - 0011865-23.2016.5.18.0005	09/11/16	09/11/16	0
RTSum - 0011866-08.2016.5.18.0005	09/11/16	09/11/16	0
RTSum - 0011875-67.2016.5.18.0005	10/11/16	10/11/16	0
RTSum - 0011876-52.2016.5.18.0005	10/11/16	10/11/16	0
RTSum - 0011877-37.2016.5.18.0005	10/11/16	10/11/16	0
RTSum - 0011898-13.2016.5.18.0005	16/11/16	16/11/16	0
RTSum - 0011907-72.2016.5.18.0005	17/11/16	17/11/16	0
RTSum - 0011910-27.2016.5.18.0005	17/11/16	17/11/16	0

**Legenda:**

**1ª Aud.:** Data da primeira audiência que ocorrer, Inicial ou UNA;

**Enc. da Instrução:** Data da conclusão para proferir sentença;

**Prazo:** Quantidade de dias decorridos da 1ª aud. até o encerramento da instrução.



**PRAZO MÉDIO ENTRE A 1ª AUDIÊNCIA E O  
ENCERRAMENTO DA INSTRUÇÃO - 5ª VARA DO  
TRABALHO DE GOIÂNIA**

**5ª VARA DO TRABALHO DE GOIÂNIA**

**SUMARÍSSIMO**

Qtd	Prazo Médio
61	36,82

Nr. Processo	1ª Aud.	nc. Instruçã	Prazo
RTSum - 0011912-94.2016.5.18.0005	18/11/16	18/11/16	0
RTSum - 0011917-19.2016.5.18.0005	18/11/16	18/11/16	0
RTSum - 0011917-19.2016.5.18.0005	18/11/16	21/11/16	3
RTSum - 0011919-86.2016.5.18.0005	18/11/16	18/11/16	0
RTSum - 0011933-70.2016.5.18.0005	21/11/16	21/11/16	0
RTSum - 0011938-92.2016.5.18.0005	22/11/16	22/11/16	0
RTSum - 0011940-62.2016.5.18.0005	22/11/16	29/11/16	7
RTSum - 0011946-69.2016.5.18.0005	22/11/16	22/11/16	0
RTSum - 0011950-09.2016.5.18.0005	23/11/16	23/11/16	0
RTSum - 0011954-46.2016.5.18.0005	23/11/16	23/11/16	0
RTSum - 0011962-23.2016.5.18.0005	24/11/16	24/11/16	0
RTSum - 0011976-07.2016.5.18.0005	28/11/16	28/11/16	0
RTSum - 0011978-74.2016.5.18.0005	25/11/16	25/11/16	0
RTSum - 0011996-95.2016.5.18.0005	29/11/16	29/11/16	0
RTSum - 0012000-35.2016.5.18.0005	30/11/16	30/11/16	0

**Legenda:**  
**1ª Aud.:** Data da primeira audiência que ocorrer, Inicial ou UNA;  
**Enc. da Instrução:** Data da conclusão para proferir sentença;  
**Prazo:** Quantidade de dias decorridos da 1ª aud. até o encerramento da instrução.



## PRAZO MÉDIO ENTRE A 1ª AUDIÊNCIA E O ENCERRAMENTO DA INSTRUÇÃO - 5ª VARA DO TRABALHO DE GOIÂNIA

Data do encerramento da instrução entre 1/11/2016 e 30/11/2016 23:59:59

### Sem magistrado

#### SUMARÍSSIMO

Qtd	Prazo Médio
61	36,82

Nr. Processo	1ª Aud.	Enc. Instrução.	Prazo
RTSum - 0010417-15.2016.5.18.0005	27/04/16	09/11/16	196
RTSum - 0010997-45.2016.5.18.0005	21/06/16	28/11/16	160
RTSum - 0011005-22.2016.5.18.0005	22/06/16	23/11/16	154
RTSum - 0011065-92.2016.5.18.0005	19/07/16	11/11/16	115
RTSum - 0011098-82.2016.5.18.0005	06/07/16	03/11/16	120
RTSum - 0011169-84.2016.5.18.0005	19/07/16	11/11/16	115
RTSum - 0011351-33.2016.5.18.0082	29/09/16	24/11/16	56
RTSum - 0011361-17.2016.5.18.0005	17/08/16	08/11/16	83
RTSum - 0011398-44.2016.5.18.0005	23/08/16	03/11/16	72
RTSum - 0011428-79.2016.5.18.0005	26/08/16	03/11/16	69
RTSum - 0011433-04.2016.5.18.0005	29/08/16	17/11/16	80
RTSum - 0011438-26.2016.5.18.0005	29/08/16	03/11/16	66
RTSum - 0011485-73.2016.5.18.0013	08/09/16	07/11/16	60
RTSum - 0011497-14.2016.5.18.0005	15/09/16	09/11/16	55
RTSum - 0011509-28.2016.5.18.0005	05/09/16	04/11/16	60
RTSum - 0011511-95.2016.5.18.0005	05/09/16	03/11/16	59
RTSum - 0011513-65.2016.5.18.0005	15/09/16	09/11/16	55
RTSum - 0011558-69.2016.5.18.0005	15/09/16	03/11/16	49
RTSum - 0011589-89.2016.5.18.0005	20/09/16	18/11/16	59
RTSum - 0011599-36.2016.5.18.0005	30/09/16	24/11/16	55
RTSum - 0011601-06.2016.5.18.0005	21/09/16	18/11/16	58

**Legenda:**

**1ª Aud.:** Data da primeira audiência que ocorrer, Inicial ou UNA;

**Enc. da Instrução:** Data da conclusão para proferir sentença;

**Prazo:** Quantidade de dias decorridos da 1ª aud. até o encerramento da instrução.



## PRAZO MÉDIO ENTRE A 1ª AUDIÊNCIA E O ENCERRAMENTO DA INSTRUÇÃO - 5ª VARA DO TRABALHO DE GOIÂNIA

### Sem magistrado

#### SUMARÍSSIMO

Qtd	Prazo Médio
61	36,82

Nr. Processo	1ª Aud.	Enc. Instrução.	Prazo
RTSum - 0011609-80.2016.5.18.0005	22/09/16	22/11/16	61
RTSum - 0011623-64.2016.5.18.0005	29/09/16	24/11/16	56
RTSum - 0011625-34.2016.5.18.0005	26/09/16	22/11/16	57
RTSum - 0011641-85.2016.5.18.0005	27/09/16	23/11/16	57
RTSum - 0011665-16.2016.5.18.0005	17/10/16	29/11/16	43
RTSum - 0011739-70.2016.5.18.0005	13/10/16	29/11/16	47
RTSum - 0011779-52.2016.5.18.0005	20/10/16	29/11/16	40
RTSum - 0011784-74.2016.5.18.0005	25/10/16	16/11/16	22
RTSum - 0011818-49.2016.5.18.0005	03/11/16	23/11/16	20
RTSum - 0011819-34.2016.5.18.0005	03/11/16	24/11/16	21
RTSum - 0011823-71.2016.5.18.0005	03/11/16	30/11/16	27
RTSum - 0011825-41.2016.5.18.0005	04/11/16	30/11/16	26
RTSum - 0011830-63.2016.5.18.0005	04/11/16	04/11/16	0
RTSum - 0011834-03.2016.5.18.0005	04/11/16	04/11/16	0
RTSum - 0011852-24.2016.5.18.0005	16/11/16	16/11/16	0
RTSum - 0011856-61.2016.5.18.0005	08/11/16	08/11/16	0
RTSum - 0011857-46.2016.5.18.0005	08/11/16	08/11/16	0
RTSum - 0011861-83.2016.5.18.0005	09/11/16	09/11/16	0
RTSum - 0011865-23.2016.5.18.0005	09/11/16	09/11/16	0
RTSum - 0011866-08.2016.5.18.0005	09/11/16	09/11/16	0
RTSum - 0011875-67.2016.5.18.0005	10/11/16	10/11/16	0
RTSum - 0011876-52.2016.5.18.0005	10/11/16	10/11/16	0
RTSum - 0011877-37.2016.5.18.0005	10/11/16	10/11/16	0
RTSum - 0011898-13.2016.5.18.0005	16/11/16	16/11/16	0

**Legenda:**  
1ª Aud.: Data da primeira audiência que ocorrer, Inicial ou UNA;  
Enc. da Instrução: Data da conclusão para proferir sentença;  
Prazo: Quantidade de dias decorridos da 1ª aud. até o encerramento da instrução.



**PRAZO MÉDIO ENTRE A 1ª AUDIÊNCIA E O ENCERRAMENTO DA INSTRUÇÃO - 5ª VARA DO TRABALHO DE GOIÂNIA**

**Sem magistrado**

**SUMARÍSSIMO**

Qtd	Prazo Médio
61	36,82

Nr. Processo	1ª Aud.	Enc. Instrução.	Prazo
RTSum - 0011907-72.2016.5.18.0005	17/11/16	17/11/16	0
RTSum - 0011910-27.2016.5.18.0005	17/11/16	17/11/16	0
RTSum - 0011912-94.2016.5.18.0005	18/11/16	18/11/16	0
RTSum - 0011917-19.2016.5.18.0005	18/11/16	18/11/16	0
RTSum - 0011917-19.2016.5.18.0005	18/11/16	21/11/16	3
RTSum - 0011919-86.2016.5.18.0005	18/11/16	18/11/16	0
RTSum - 0011933-70.2016.5.18.0005	21/11/16	21/11/16	0
RTSum - 0011938-92.2016.5.18.0005	22/11/16	22/11/16	0
RTSum - 0011940-62.2016.5.18.0005	22/11/16	29/11/16	7
RTSum - 0011946-69.2016.5.18.0005	22/11/16	22/11/16	0
RTSum - 0011950-09.2016.5.18.0005	23/11/16	23/11/16	0
RTSum - 0011954-46.2016.5.18.0005	23/11/16	23/11/16	0
RTSum - 0011962-23.2016.5.18.0005	24/11/16	24/11/16	0
RTSum - 0011976-07.2016.5.18.0005	28/11/16	28/11/16	0
RTSum - 0011978-74.2016.5.18.0005	25/11/16	25/11/16	0
RTSum - 0011996-95.2016.5.18.0005	29/11/16	29/11/16	0
RTSum - 0012000-35.2016.5.18.0005	30/11/16	30/11/16	0

**Legenda:**

**1ª Aud.:** Data da primeira audiência que ocorrer, Inicial ou UNA;

**Enc. da Instrução:** Data da conclusão para proferir sentença;

**Prazo:** Quantidade de dias decorridos da 1ª aud. até o encerramento da instrução.