

## Conceituação

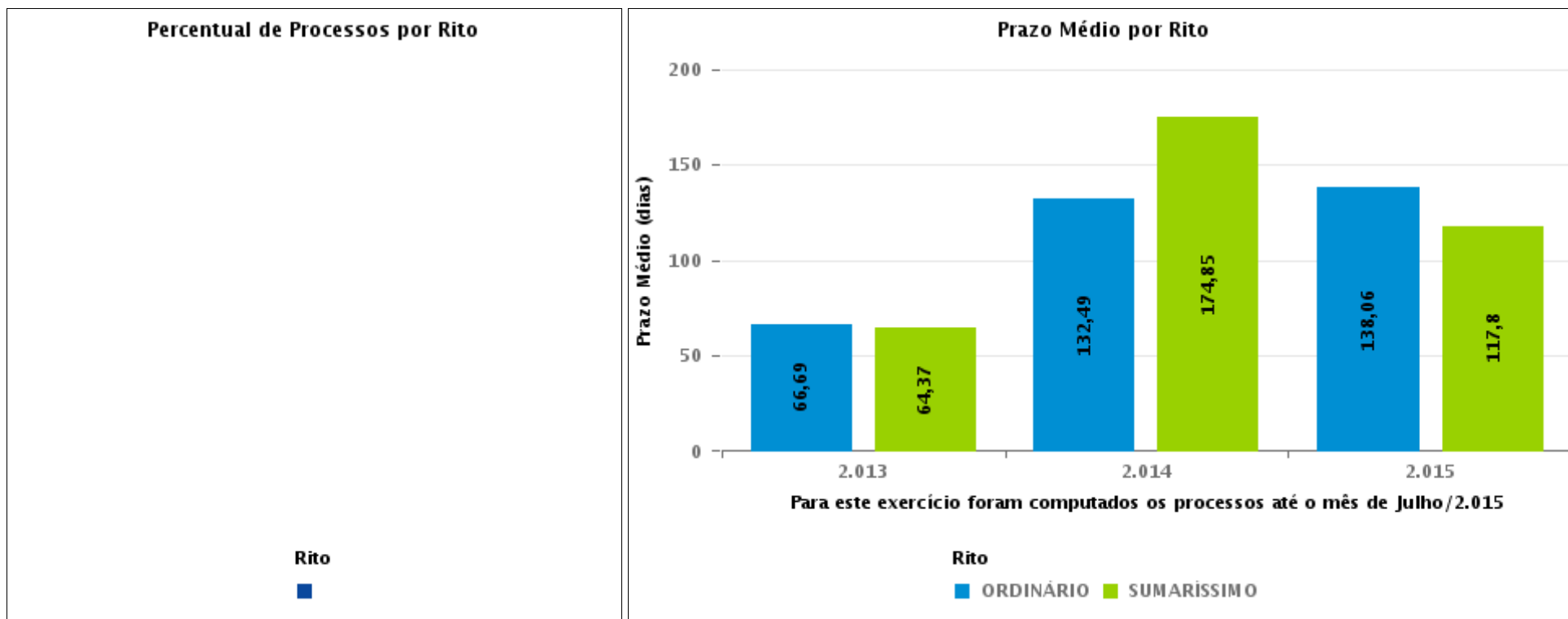
Tema	Prazos Processuais
<b>Relatórios</b>	Evolução Histórica Comparativo por VT Comparativo por Grupo Por Grupo Por VT Por Processo Por Magistrado
<b>Resumo</b>	Apresenta o prazo médio desde o ajuizamento da ação até o encerramento da instrução.
<b>Descrição</b>	O prazo médio é obtido calculando-se a quantidade de dias decorridos desde o ajuizamento até o encerramento da instrução. Os dados são extraídos baseando-se nos itens do e-Gestão:  267 e 90267 - Do ajuizamento da ação até o encerramento da instrução na fase de conhecimento – rito sumaríssimo;  268 e 90268 – Do ajuizamento da ação até o encerramento da instrução na fase de conhecimento – exceto rito sumaríssimo (ordinário)
<b>Origem da informação</b>	e-Gestão
<b>Critérios e transformações</b>	Coletado do e-Gestão, consolidado, otimizado e classificado para análise.
<b>Análises possíveis</b>	Prazo médio entre o ajuizamento da ação e o encerramento da instrução, detalhado de forma Geral, Por grupo, por VT, Por Processo e Por Magistrado.



## EVOLUÇÃO HISTÓRICA DOS PRAZOS PROCESSUAIS ENTRE O AJUIZAMENTO E O ENCERRAMENTO DA INSTRUÇÃO - POSTO AVANÇADO DE IPORÁ

Data do encerramento da instrução entre 1/11/2016 e 30/11/2016 23:59:59

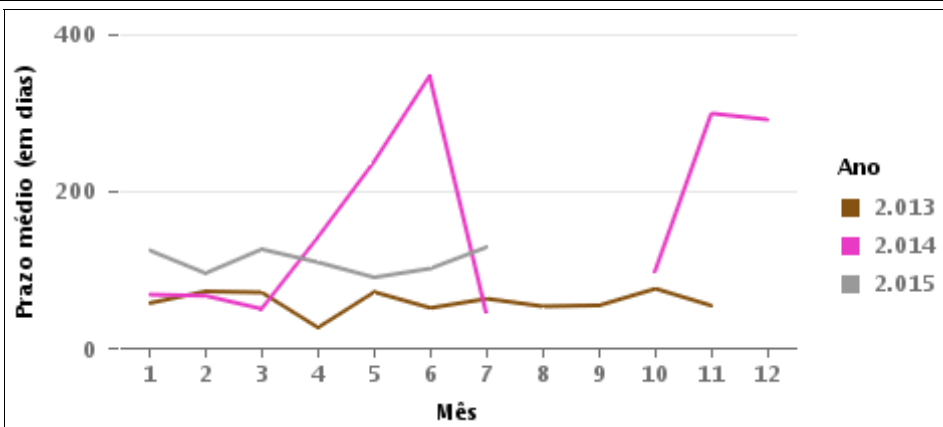
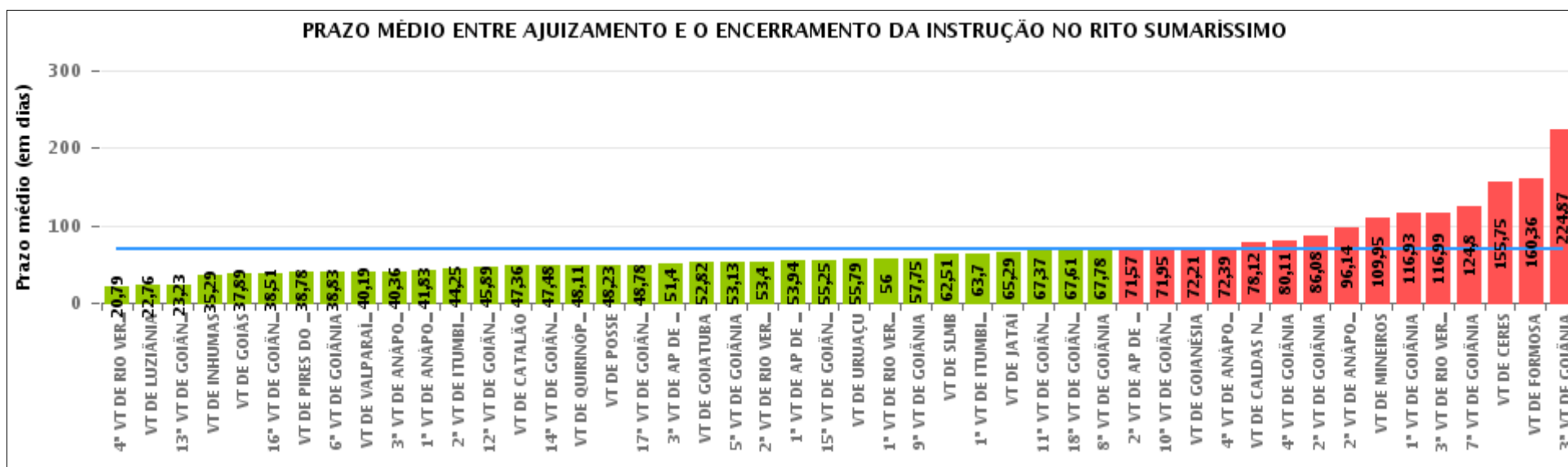
Rito	Qtd	Prazo Médio
Total/Média		





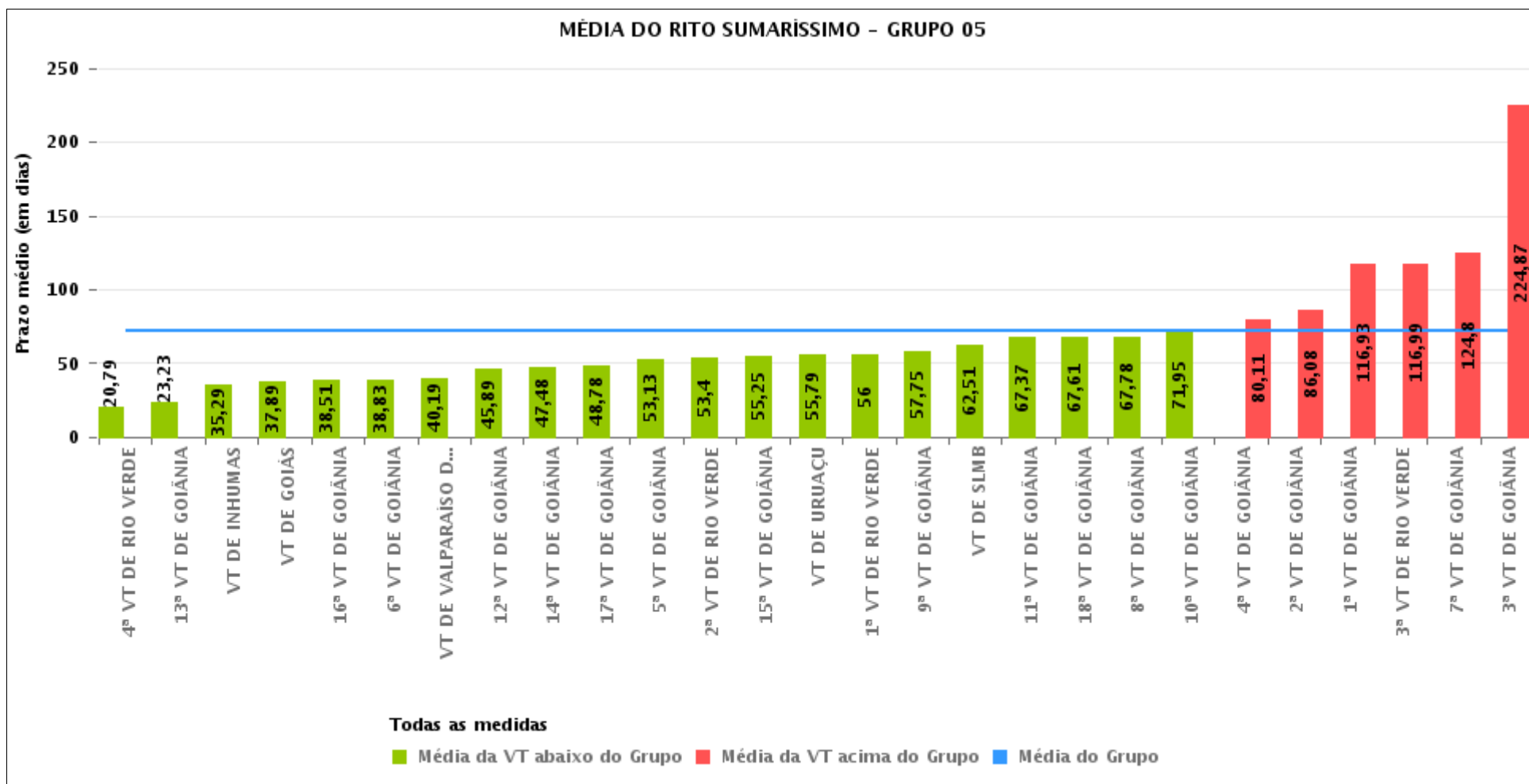
## COMPARATIVO DO PRAZO MÉDIO ENTRE O AJUIZAMENTO E O ENCERRAMENTO DA INSTRUÇÃO - POSTO AVANÇADO DE IPORÁ

Data do encerramento da instrução entre 1/11/2016 e 30/11/2016 23:59:59



## COMPARATIVO DO PRAZO MÉDIO ENTRE O AJUIZAMENTO E O ENCERRAMENTO DA INSTRUÇÃO ENTRE AS VARAS DO GRUPO

Data do encerramento da instrução entre 1/11/2016 e 30/11/2016 23:59:59





## PRAZO MÉDIO ENTRE O AJUIZAMENTO E O ENCERRAMENTO DA INSTRUÇÃO POR GRUPO

Data do encerramento da instrução entre 1/11/2016 e 30/11/2016 23:59:59

Rito	Grupo	Qtd. Processos	Prazo Médio (dias)	Ranking
SUMARÍSSIMO	GRUPO 01	26	48,23	1°
	GRUPO 04	627	48,64	2°
	GRUPO 06	285	64,08	3°
	GRUPO 05	1.802	72,39	4°
	GRUPO 03	357	83,55	5°
	GRUPO 02	83	120,81	6°

<p>Legenda:</p> <p># Grupo 01 – Até 750 VT de Posse</p> <p># Grupo 02 – De 751 a 1000 VT de Formosa VT de Pires do Rio</p> <p># Grupo 03 – De 1001 a 1500 VT de Ceres 1ª VT de Anápolis 2ª VT de Anápolis 3ª VT de Anápolis 4ª VT de Anápolis VT de Caldas Novas</p>	<p># Grupo 04 – De 1501 a 2000 VT de Catalão VT de Goiatuba 1ª VT de Itumbiara 2ª VT de Itumbiara VT de Jataí VT de Luziânia VT de Mineiros VT de Quirinópolis</p> <p># Grupo 05 – De 2001 a 2500 1ª VT de Goiânia 2ª VT de Goiânia 3ª VT de Goiânia 4ª VT de Goiânia 5ª VT de Goiânia 6ª VT de Goiânia 7ª VT de Goiânia</p>	<p>8ª VT de Goiânia 9ª VT de Goiânia 10ª VT de Goiânia 11ª VT de Goiânia 12ª VT de Goiânia 13ª VT de Goiânia 14ª VT de Goiânia 15ª VT de Goiânia 16ª VT de Goiânia 17ª VT de Goiânia 18ª VT de Goiânia VT de Goiás VT de Inhumas 1ª VT de Rio Verde 2ª VT de Rio Verde 3ª VT de Rio Verde 4ª VT de Rio Verde VT de Uruaçu VT de São Luis de Montes Belos VT de Valparaíso de Goiás</p>	<p>#Grupo 06 – A partir de 2500 1ª VT de Aparecida de Goiânia 2ª VT de Aparecida de Goiânia 3ª VT de Aparecida de Goiânia VT de Goianésia</p>
--	--	--	---



## PRAZO MÉDIO ENTRE O AJUIZAMENTO E O ENCERRAMENTO DA INSTRUÇÃO DE TODAS AS VARAS DO TRABALHO

Data do encerramento da instrução entre 1/11/2016 e 30/11/2016 23:59:59

### SUMARÍSSIMO

Qtd. Processos	Prazo Médio (dias)
3.180	69,28

Vara do Trabalho	Qtd Processos	Prazo Médio	Ranking
4ª VARA DO TRABALHO DE RIO VERDE	39	20,79	1º
VARA DO TRABALHO DE LUZIÂNIA	176	22,76	2º
13ª VARA DO TRABALHO DE GOIÂNIA	91	23,23	3º
VARA DO TRABALHO DE INHUMAS	58	35,29	4º
VARA DO TRABALHO DE GOIÁS	54	37,89	5º
16ª VARA DO TRABALHO DE GOIÂNIA	49	38,51	6º
VARA DO TRABALHO DE PIRES DO RIO	27	38,78	7º
6ª VARA DO TRABALHO DE GOIÂNIA	77	38,83	8º
VARA DO TRABALHO DE VALPARAÍSO DE GOIÁS	63	40,19	9º
3ª VARA DO TRABALHO DE ANÁPOLIS	90	40,36	10º
1ª VARA DO TRABALHO DE ANÁPOLIS	47	41,83	11º
2ª VARA DO TRABALHO DE ITUMBIARA	53	44,25	12º
12ª VARA DO TRABALHO DE GOIÂNIA	70	45,89	13º
VARA DO TRABALHO DE CATALÃO	161	47,36	14º
14ª VARA DO TRABALHO DE GOIÂNIA	71	47,48	15º
VARA DO TRABALHO DE QUIRINÓPOLIS	27	48,11	16º
VARA DO TRABALHO DE POSSE	26	48,23	17º
17ª VARA DO TRABALHO DE GOIÂNIA	65	48,78	18º
3ª VARA DO TRABALHO DE APARECIDA DE GOIÂNIA	65	51,4	19º
VARA DO TRABALHO DE GOIATUBA	78	52,82	20º
5ª VARA DO TRABALHO DE GOIÂNIA	68	53,13	21º
2ª VARA DO TRABALHO DE RIO VERDE	40	53,4	22º
1ª VARA DO TRABALHO DE APARECIDA DE GOIÂNIA	50	53,94	23º
15ª VARA DO TRABALHO DE GOIÂNIA	71	55,25	24º
VARA DO TRABALHO DE URUAÇU	76	55,79	25º
1ª VARA DO TRABALHO DE RIO VERDE	45	56	26º



## PRAZO MÉDIO ENTRE O AJUIZAMENTO E O ENCERRAMENTO DA INSTRUÇÃO DE TODAS AS VARAS DO TRABALHO

### SUMARÍSSIMO

Qtd. Processos	Prazo Médio (dias)
3.180	69,28

Vara do Trabalho	Qtd Processos	Prazo Médio	Ranking
9ª VARA DO TRABALHO DE GOIÂNIA	24	57,75	27º
VARA DO TRABALHO DE SÃO LUIS DE MONTES BELOS	61	62,51	28º
1ª VARA DO TRABALHO DE ITUMBIARA	37	63,7	29º
VARA DO TRABALHO DE JATAÍ	38	65,29	30º
11ª VARA DO TRABALHO DE GOIÂNIA	54	67,37	31º
18ª VARA DO TRABALHO DE GOIÂNIA	61	67,61	32º
8ª VARA DO TRABALHO DE GOIÂNIA	49	67,78	33º
2ª VARA DO TRABALHO DE APARECIDA DE GOIÂNIA	81	71,57	34º
10ª VARA DO TRABALHO DE GOIÂNIA	76	71,95	35º
VARA DO TRABALHO DE GOIANÉSIA	89	72,21	36º
4ª VARA DO TRABALHO DE ANÁPOLIS	54	72,39	37º
VARA DO TRABALHO DE CALDAS NOVAS	26	78,12	38º
4ª VARA DO TRABALHO DE GOIÂNIA	75	80,11	39º
2ª VARA DO TRABALHO DE GOIÂNIA	71	86,08	40º
2ª VARA DO TRABALHO DE ANÁPOLIS	59	96,14	41º
VARA DO TRABALHO DE MINEIROS	57	109,95	42º
1ª VARA DO TRABALHO DE GOIÂNIA	111	116,93	43º
3ª VARA DO TRABALHO DE RIO VERDE	95	116,99	44º
7ª VARA DO TRABALHO DE GOIÂNIA	104	124,8	45º
VARA DO TRABALHO DE CERES	81	155,75	46º
VARA DO TRABALHO DE FORMOSA	56	160,36	47º
3ª VARA DO TRABALHO DE GOIÂNIA	84	224,87	48º



## PRAZO MÉDIO ENTRE O AJUIZAMENTO E O ENCERRAMENTO DA INSTRUÇÃO - POSTO AVANÇADO DE IPORÁ

Data do encerramento da instrução entre 1/11/2016 e 30/11/2016 23:59:59

Qtd	Prazo Médio

Nr. Processo	Ajuiz.	nc. Instruçã	Prazo

**Legenda:**

Ajuiz. Data do Ajuizamento;

Enc. da Instrução: Data da conclusão para proferir sentença;

Prazo: Quantidade de dias decorridos do ajuizamento até o encerramento da instrução.





## PRAZO MÉDIO ENTRE O AJUIZAMENTO E O ENCERRAMENTO DA INSTRUÇÃO - POSTO AVANÇADO DE IPORÁ

Data do encerramento da instrução entre 1/11/2016 e 30/11/2016 23:59:59

Qtd	Prazo Médio

Nr. Processo	Ajuiz.	nc. Instruçã	Prazo

**Legenda:**

Ajuiz. Data do Ajuizamento;

Enc. da Instrução: Data da conclusão para proferir sentença;

Prazo: Quantidade de dias decorridos do ajuizamento até o encerramento da instrução.