

Conceituação

Tema	Prazos Processuais
Relatórios	Evolução Histórica Comparativo por VT Comparativo por Grupo Por Grupo Por VT Por Processo Por Magistrado
Resumo	Apresenta o prazo médio desde o concluso para proferir sentença até a prolação da sentença.
Descrição	O prazo médio é obtido calculando-se a quantidade de dias decorridos desde o movimento de Concluso para Proferir Sentença até a Prolação da Sentença. Os dados são extraídos baseando-se nos itens do e-Gestão: 269 e 90269 - Do Concluso para Proferir Sentença até a Prolação da Sentença na fase de conhecimento – rito sumaríssimo; 270 e 90270 – Do Concluso para Proferir Sentença até a Prolação da Sentença na fase de conhecimento– rito exceto sumaríssimo (ordinário)
Origem da informação	e-Gestão
Crítérios e transformações	Coletado do e-Gestão, consolidado, otimizado e classificado para análise.
Análises possíveis	Prazo médio entre o concluso para proferir sentença e a prolação da sentença, detalhado de forma Geral, Por grupo, por VT, Por Processo e Por Magistrado.

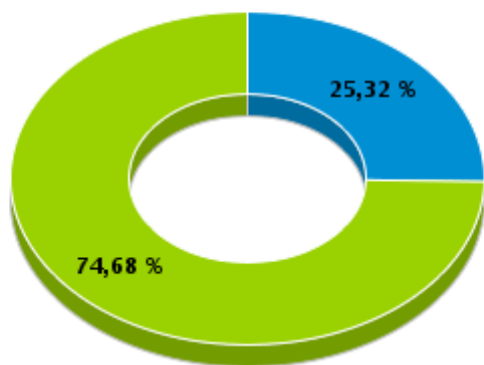


EVOLUÇÃO HISTÓRICA DOS PRAZOS PROCESSUAIS ENTRE O CONCLUSO PARA PROFERIR SENTENÇA E A PROLAÇÃO DA SENTENÇA - VARA DO TRABALHO DE LUZIÂNIA

Data da sentença entre 1/11/2016 e 30/11/2016 23:59:59

Rito	Qtd	Prazo Médio
ORDINÁRIO	39	1,74
SUMARÍSSIMO	115	0,24
Total/Média	154	0,62

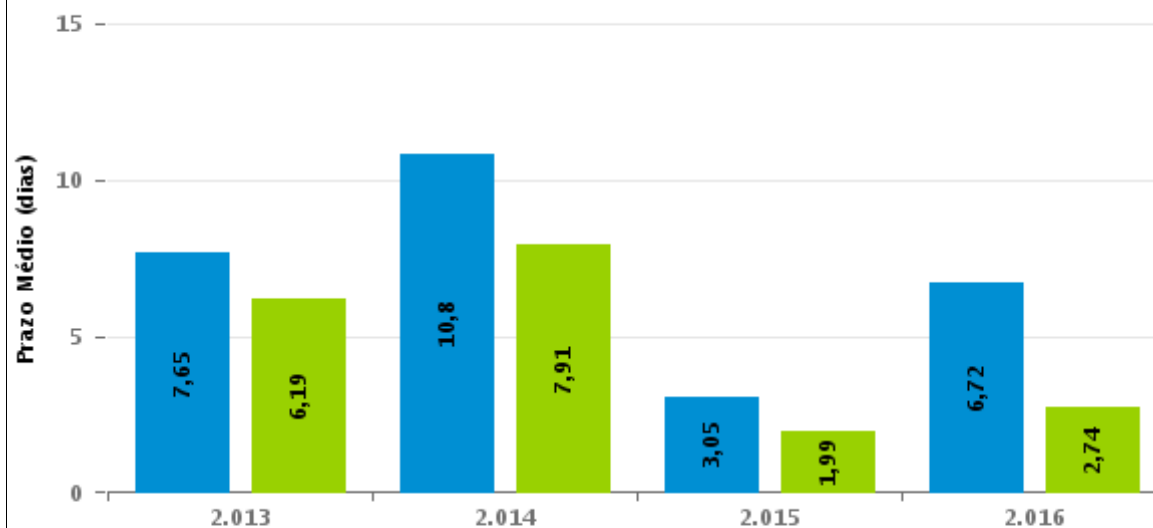
Percentual de Processos por Rito



Rito

■ ORDINÁRIO ■ SUMARÍSSIMO

Prazo Médio por Rito



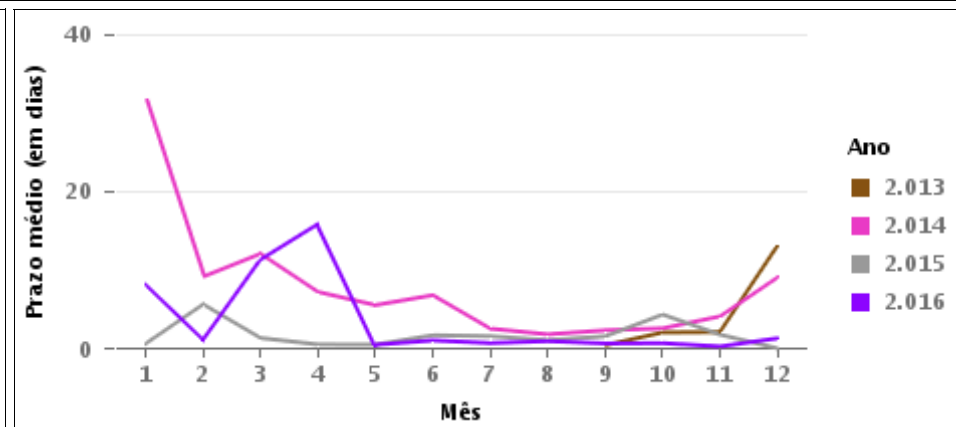
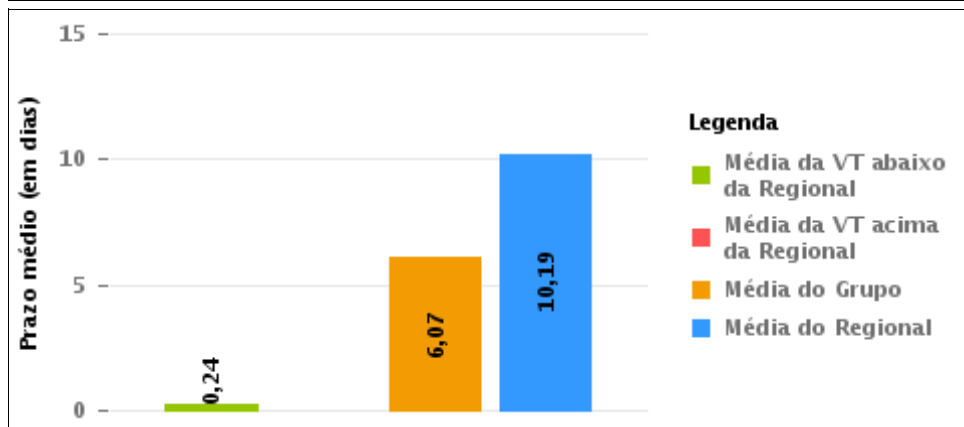
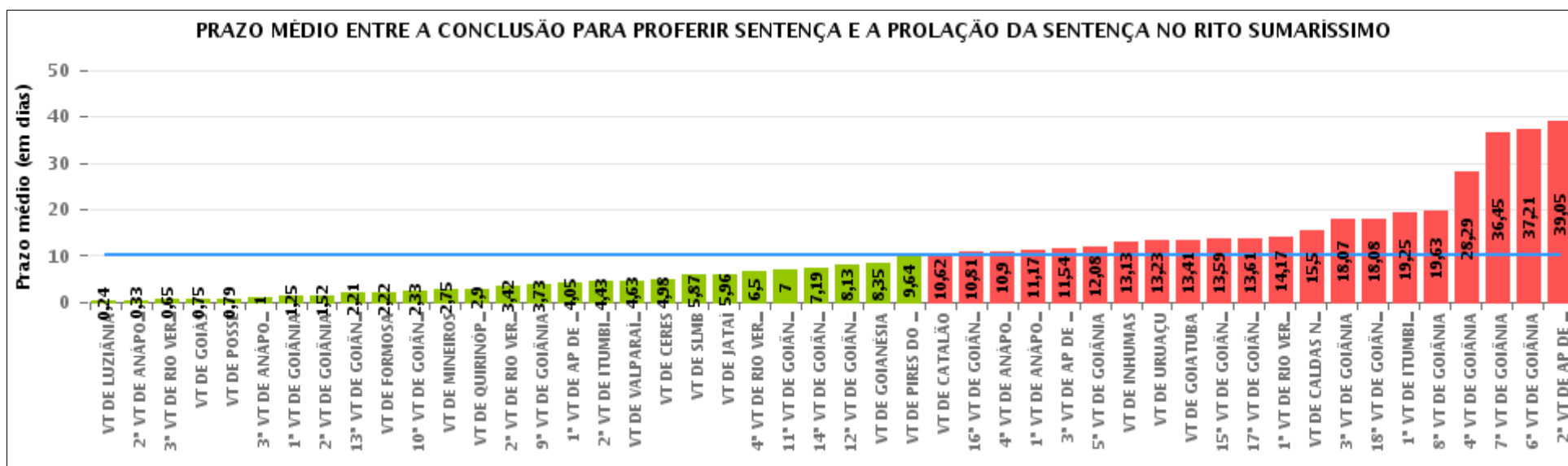
Para este exercício foram computados os processos até o mês de Dezembro/2.016

Rito

■ ORDINÁRIO ■ SUMARÍSSIMO

COMPARATIVO DO PRAZO MÉDIO ENTRE O CONCLUSO PARA PROFERIR SENTENÇA E A PROLAÇÃO DA SENTENÇA - VARA DO TRABALHO DE LUZIÂNIA

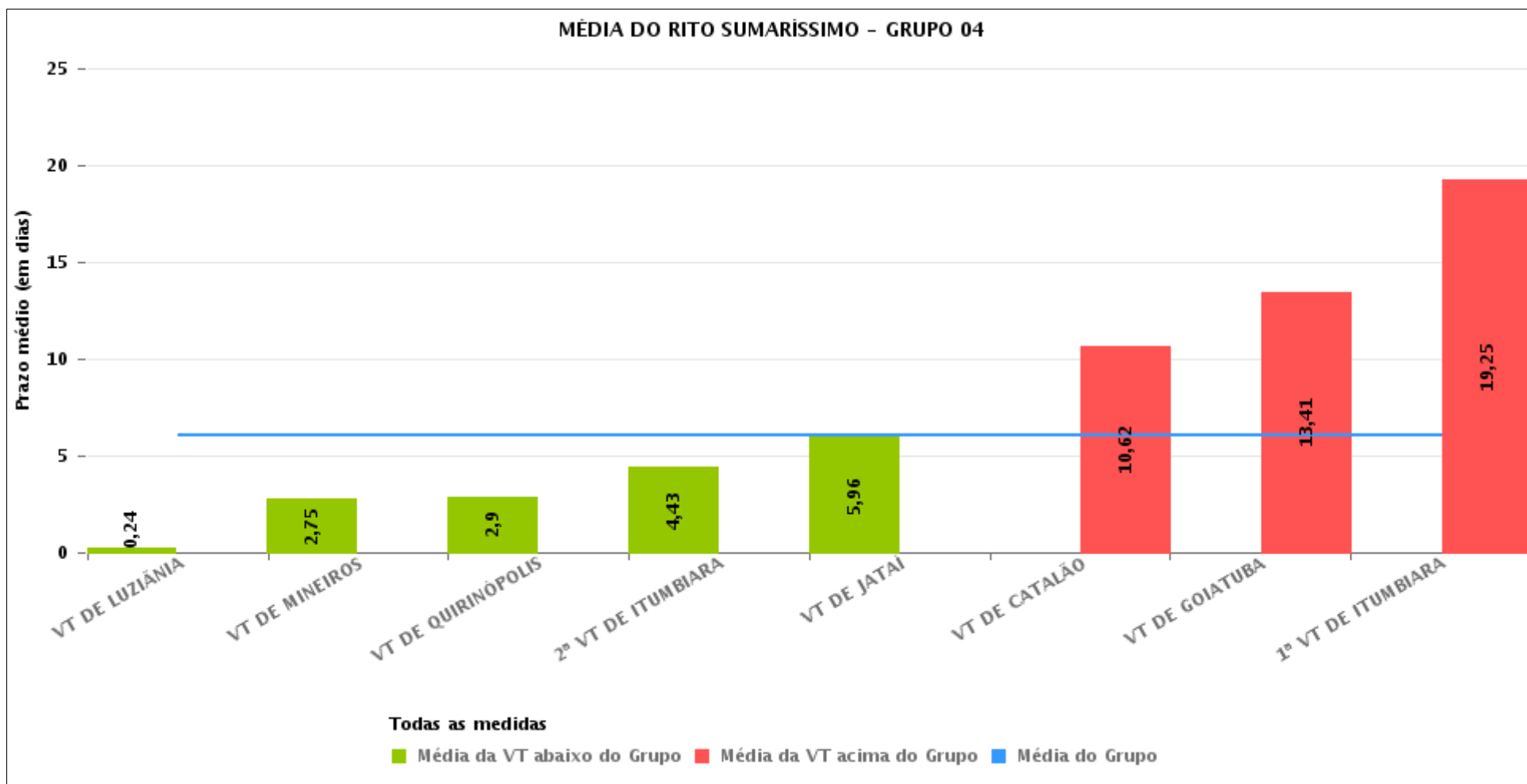
Data da sentença entre 1/11/2016 e 30/11/2016 23:59:59





COMPARATIVO DO PRAZO MÉDIO ENTRE O CONCLUSO PARA PROFERIR SENTENÇA E A PROLAÇÃO DA SENTENÇA ENTRE AS VARAS DO GRUPO

Data da sentença entre 1/11/2016 e 30/11/2016 23:59:59





PRAZO MÉDIO ENTRE O CONCLUSO PARA PROFERIR SENTENÇA E A PROLAÇÃO DA SENTENÇA POR GRUPO

Data da sentença entre 1/11/2016 e 30/11/2016 23:59:59

Rito	Grupo	Qtd. Processos	Prazo Médio (dias)	Ranking
SUMARÍSSIMO	GRUPO 01	14	0,79	1°
	GRUPO 02	38	4,37	2°
	GRUPO 04	306	6,07	3°
	GRUPO 03	153	6,16	4°
	GRUPO 05	706	11,81	5°
	GRUPO 06	146	17,65	6°

<p>Legenda:</p> <p># Grupo 01 – Até 750 VT de Posse</p> <p># Grupo 02 – De 751 a 1000 VT de Formosa VT de Pires do Rio</p> <p># Grupo 03 – De 1001 a 1500 VT de Ceres 1ª VT de Anápolis 2ª VT de Anápolis 3ª VT de Anápolis 4ª VT de Anápolis VT de Caldas Novas</p>	<p># Grupo 04 – De 1501 a 2000 VT de Catalão VT de Goiatuba 1ª VT de Itumbiara 2ª VT de Itumbiara VT de Jataí VT de Luziânia VT de Mineiros VT de Quirinópolis</p> <p># Grupo 05 – De 2001 a 2500 1ª VT de Goiânia 2ª VT de Goiânia 3ª VT de Goiânia 4ª VT de Goiânia 5ª VT de Goiânia 6ª VT de Goiânia 7ª VT de Goiânia</p>	<p>8ª VT de Goiânia 9ª VT de Goiânia 10ª VT de Goiânia 11ª VT de Goiânia 12ª VT de Goiânia 13ª VT de Goiânia 14ª VT de Goiânia 15ª VT de Goiânia 16ª VT de Goiânia 17ª VT de Goiânia 18ª VT de Goiânia VT de Goiás VT de Inhumas 1ª VT de Rio Verde 2ª VT de Rio Verde 3ª VT de Rio Verde 4ª VT de Rio Verde VT de Uruaçu VT de São Luis de Montes Belos VT de Valparaíso de Goiás</p>	<p>#Grupo 06 – A partir de 2500 1ª VT de Aparecida de Goiânia 2ª VT de Aparecida de Goiânia 3ª VT de Aparecida de Goiânia VT de Goianésia</p>
--	--	--	---



PRAZO MÉDIO ENTRE O CONCLUSO PARA PROFERIR SENTENÇA E A PROLAÇÃO DA SENTENÇA DE TODAS AS VARAS DO TRABALHO

Data da sentença entre 1/11/2016 e 30/11/2016 23:59:59

SUMARÍSSIMO

Qtd. Processos	Prazo Médio (dias)
1.363	10,19

Vara do Trabalho	Qtd Processos	Prazo Médio	Ranking
VARA DO TRABALHO DE LUZIÂNIA	115	0,24	1°
2ª VARA DO TRABALHO DE ANÁPOLIS	24	0,33	2°
3ª VARA DO TRABALHO DE RIO VERDE	26	0,65	3°
VARA DO TRABALHO DE GOIÁS	12	0,75	4°
VARA DO TRABALHO DE POSSE	14	0,79	5°
3ª VARA DO TRABALHO DE ANÁPOLIS	23	1	6°
1ª VARA DO TRABALHO DE GOIÂNIA	40	1,25	7°
2ª VARA DO TRABALHO DE GOIÂNIA	29	1,52	8°
13ª VARA DO TRABALHO DE GOIÂNIA	43	2,21	9°
VARA DO TRABALHO DE FORMOSA	27	2,22	10°
10ª VARA DO TRABALHO DE GOIÂNIA	18	2,33	11°
VARA DO TRABALHO DE MINEIROS	12	2,75	12°
VARA DO TRABALHO DE QUIRINÓPOLIS	10	2,9	13°
2ª VARA DO TRABALHO DE RIO VERDE	12	3,42	14°
9ª VARA DO TRABALHO DE GOIÂNIA	11	3,73	15°
1ª VARA DO TRABALHO DE APARECIDA DE GOIÂNIA	19	4,05	16°
2ª VARA DO TRABALHO DE ITUMBIARA	21	4,43	17°
VARA DO TRABALHO DE VALPARAÍSO DE GOIÁS	27	4,63	18°
VARA DO TRABALHO DE CERES	47	4,98	19°
VARA DO TRABALHO DE SÃO LUIS DE MONTES BELOS	15	5,87	20°
VARA DO TRABALHO DE JATAÍ	28	5,96	21°
4ª VARA DO TRABALHO DE RIO VERDE	4	6,5	22°
11ª VARA DO TRABALHO DE GOIÂNIA	32	7	23°
14ª VARA DO TRABALHO DE GOIÂNIA	37	7,19	24°
12ª VARA DO TRABALHO DE GOIÂNIA	16	8,13	25°
VARA DO TRABALHO DE GOIANÉSIA	55	8,35	26°



PRAZO MÉDIO ENTRE O CONCLUSO PARA PROFERIR SENTENÇA E A PROLAÇÃO DA SENTENÇA DE TODAS AS VARAS DO TRABALHO

SUMARÍSSIMO

Qtd. Processos	Prazo Médio (dias)
1.363	10,19

Vara do Trabalho	Qtd Processos	Prazo Médio	Ranking
VARA DO TRABALHO DE PIRES DO RIO	11	9,64	27°
VARA DO TRABALHO DE CATALÃO	53	10,62	28°
16ª VARA DO TRABALHO DE GOIÂNIA	21	10,81	29°
4ª VARA DO TRABALHO DE ANÁPOLIS	29	10,9	30°
1ª VARA DO TRABALHO DE ANÁPOLIS	24	11,17	31°
3ª VARA DO TRABALHO DE APARECIDA DE GOIÂNIA	28	11,54	32°
5ª VARA DO TRABALHO DE GOIÂNIA	24	12,08	33°
VARA DO TRABALHO DE INHUMAS	31	13,13	34°
VARA DO TRABALHO DE URUAÇU	57	13,23	35°
VARA DO TRABALHO DE GOIATUBA	59	13,41	36°
15ª VARA DO TRABALHO DE GOIÂNIA	29	13,59	37°
17ª VARA DO TRABALHO DE GOIÂNIA	28	13,61	38°
1ª VARA DO TRABALHO DE RIO VERDE	23	14,17	39°
VARA DO TRABALHO DE CALDAS NOVAS	6	15,5	40°
3ª VARA DO TRABALHO DE GOIÂNIA	27	18,07	41°
18ª VARA DO TRABALHO DE GOIÂNIA	38	18,08	42°
1ª VARA DO TRABALHO DE ITUMBIARA	8	19,25	43°
8ª VARA DO TRABALHO DE GOIÂNIA	24	19,63	44°
4ª VARA DO TRABALHO DE GOIÂNIA	35	28,29	45°
7ª VARA DO TRABALHO DE GOIÂNIA	33	36,45	46°
6ª VARA DO TRABALHO DE GOIÂNIA	14	37,21	47°
2ª VARA DO TRABALHO DE APARECIDA DE GOIÂNIA	44	39,05	48°



PRAZO MÉDIO ENTRE O CONCLUSO PARA PROFERIR SENTENÇA E A PROLAÇÃO DA SENTENÇA - VARA DO TRABALHO DE LUZIÂNIA

Data da sentença entre 1/11/2016 e 30/11/2016 23:59:59

VARA DO TRABALHO DE LUZIÂNIA

SUMARÍSSIMO

Qtd	Prazo Médio
115	0,24

Nr. Processo	Conclusão	Sentença	Prazo
RTSum - 0011264-27.2016.5.18.0131	16/11/16	22/11/16	6
RTSum - 0012368-54.2016.5.18.0131	03/11/16	03/11/16	0
RTSum - 0012397-07.2016.5.18.0131	09/11/16	15/11/16	6
RTSum - 0012402-29.2016.5.18.0131	29/11/16	29/11/16	0
RTSum - 0012408-36.2016.5.18.0131	29/11/16	30/11/16	1
RTSum - 0012418-80.2016.5.18.0131	08/11/16	08/11/16	0
RTSum - 0012427-42.2016.5.18.0131	18/11/16	18/11/16	0
RTSum - 0012458-62.2016.5.18.0131	29/11/16	29/11/16	0
RTSum - 0012474-16.2016.5.18.0131	08/11/16	10/11/16	2
RTSum - 0012475-98.2016.5.18.0131	08/11/16	10/11/16	2
RTSum - 0012476-83.2016.5.18.0131	08/11/16	10/11/16	2
RTSum - 0012480-23.2016.5.18.0131	29/11/16	29/11/16	0
RTSum - 0012490-67.2016.5.18.0131	29/11/16	29/11/16	0
RTSum - 0012508-88.2016.5.18.0131	29/11/16	29/11/16	0
RTSum - 0012514-95.2016.5.18.0131	29/11/16	29/11/16	0
RTSum - 0012527-94.2016.5.18.0131	21/11/16	22/11/16	1
RTSum - 0012531-34.2016.5.18.0131	23/11/16	24/11/16	1
RTSum - 0012533-04.2016.5.18.0131	21/11/16	22/11/16	1
RTSum - 0012552-10.2016.5.18.0131	29/11/16	30/11/16	1
RTSum - 0012592-89.2016.5.18.0131	17/11/16	17/11/16	0
RTSum - 0012593-74.2016.5.18.0131	17/11/16	17/11/16	0
RTSum - 0012594-59.2016.5.18.0131	28/11/16	28/11/16	0

Legenda:

- Conclusão: Data da conclusão para proferir sentença;
- Sentença: Data da prolação da sentença;
- Prazo: Prazo entre a conclusão e a prolação da sentença.



PRAZO MÉDIO ENTRE O CONCLUSO PARA PROFERIR SENTENÇA E A PROLAÇÃO DA SENTENÇA - VARA DO TRABALHO DE LUZIÂNIA

VARA DO TRABALHO DE LUZIÂNIA

SUMARÍSSIMO

Qtd	Prazo Médio
115	0,24

Nr. Processo	Conclusão	Sentença	Prazo
RTSum - 0012595-44.2016.5.18.0131	28/11/16	28/11/16	0
RTSum - 0012642-18.2016.5.18.0131	09/11/16	09/11/16	0
RTSum - 0012729-71.2016.5.18.0131	03/11/16	03/11/16	0
RTSum - 0012734-93.2016.5.18.0131	21/11/16	22/11/16	1
RTSum - 0012735-78.2016.5.18.0131	03/11/16	03/11/16	0
RTSum - 0012736-63.2016.5.18.0131	03/11/16	03/11/16	0
RTSum - 0012737-48.2016.5.18.0131	03/11/16	03/11/16	0
RTSum - 0012738-33.2016.5.18.0131	03/11/16	03/11/16	0
RTSum - 0012739-18.2016.5.18.0131	03/11/16	03/11/16	0
RTSum - 0012740-03.2016.5.18.0131	03/11/16	03/11/16	0
RTSum - 0012741-85.2016.5.18.0131	03/11/16	03/11/16	0
RTSum - 0012742-70.2016.5.18.0131	03/11/16	03/11/16	0
RTSum - 0012743-55.2016.5.18.0131	03/11/16	03/11/16	0
RTSum - 0012744-40.2016.5.18.0131	03/11/16	03/11/16	0
RTSum - 0012745-25.2016.5.18.0131	03/11/16	03/11/16	0
RTSum - 0012746-10.2016.5.18.0131	03/11/16	03/11/16	0
RTSum - 0012747-92.2016.5.18.0131	03/11/16	03/11/16	0
RTSum - 0012750-47.2016.5.18.0131	03/11/16	03/11/16	0
RTSum - 0012752-17.2016.5.18.0131	03/11/16	03/11/16	0
RTSum - 0012753-02.2016.5.18.0131	03/11/16	03/11/16	0
RTSum - 0012754-84.2016.5.18.0131	21/11/16	22/11/16	1
RTSum - 0012759-09.2016.5.18.0131	03/11/16	03/11/16	0
RTSum - 0012760-91.2016.5.18.0131	03/11/16	03/11/16	0
RTSum - 0012768-68.2016.5.18.0131	07/11/16	07/11/16	0
RTSum - 0012769-53.2016.5.18.0131	07/11/16	07/11/16	0

Legenda:
- Conclusão: Data da conclusão para proferir sentença;
- Sentença: Data da prolação da sentença;
- Prazo: Prazo entre a conclusão e a prolação da sentença.



PRAZO MÉDIO ENTRE O CONCLUSO PARA PROFERIR SENTENÇA E A PROLAÇÃO DA SENTENÇA - VARA DO TRABALHO DE LUZIÂNIA

VARA DO TRABALHO DE LUZIÂNIA

SUMARÍSSIMO

Qtd	Prazo Médio
115	0,24

Nr. Processo	Conclusão	Sentença	Prazo
RTSum - 0012770-38.2016.5.18.0131	07/11/16	07/11/16	0
RTSum - 0012772-08.2016.5.18.0131	07/11/16	07/11/16	0
RTSum - 0012773-90.2016.5.18.0131	07/11/16	07/11/16	0
RTSum - 0012774-75.2016.5.18.0131	07/11/16	07/11/16	0
RTSum - 0012775-60.2016.5.18.0131	07/11/16	07/11/16	0
RTSum - 0012777-30.2016.5.18.0131	07/11/16	07/11/16	0
RTSum - 0012781-67.2016.5.18.0131	07/11/16	07/11/16	0
RTSum - 0012782-52.2016.5.18.0131	07/11/16	07/11/16	0
RTSum - 0012783-37.2016.5.18.0131	07/11/16	07/11/16	0
RTSum - 0012784-22.2016.5.18.0131	07/11/16	07/11/16	0
RTSum - 0012787-74.2016.5.18.0131	18/11/16	18/11/16	0
RTSum - 0012788-59.2016.5.18.0131	07/11/16	07/11/16	0
RTSum - 0012789-44.2016.5.18.0131	07/11/16	07/11/16	0
RTSum - 0012790-29.2016.5.18.0131	07/11/16	07/11/16	0
RTSum - 0012791-14.2016.5.18.0131	07/11/16	07/11/16	0
RTSum - 0012792-96.2016.5.18.0131	07/11/16	07/11/16	0
RTSum - 0012793-81.2016.5.18.0131	07/11/16	07/11/16	0
RTSum - 0012794-66.2016.5.18.0131	07/11/16	07/11/16	0
RTSum - 0012795-51.2016.5.18.0131	07/11/16	07/11/16	0
RTSum - 0012796-36.2016.5.18.0131	07/11/16	07/11/16	0
RTSum - 0012797-21.2016.5.18.0131	07/11/16	07/11/16	0
RTSum - 0012798-06.2016.5.18.0131	07/11/16	07/11/16	0
RTSum - 0012801-58.2016.5.18.0131	07/11/16	07/11/16	0
RTSum - 0012803-28.2016.5.18.0131	07/11/16	07/11/16	0
RTSum - 0012804-13.2016.5.18.0131	07/11/16	07/11/16	0

Legenda:

- Conclusão: Data da conclusão para proferir sentença;
- Sentença: Data da prolação da sentença;
- Prazo: Prazo entre a conclusão e a prolação da sentença.



PRAZO MÉDIO ENTRE O CONCLUSO PARA PROFERIR SENTENÇA E A PROLAÇÃO DA SENTENÇA - VARA DO TRABALHO DE LUZIÂNIA

VARA DO TRABALHO DE LUZIÂNIA

SUMARÍSSIMO

Qtd	Prazo Médio
115	0,24

Nr. Processo	Conclusão	Sentença	Prazo
RTSum - 0012806-80.2016.5.18.0131	07/11/16	07/11/16	0
RTSum - 0012820-64.2016.5.18.0131	08/11/16	08/11/16	0
RTSum - 0012821-49.2016.5.18.0131	08/11/16	08/11/16	0
RTSum - 0012822-34.2016.5.18.0131	08/11/16	08/11/16	0
RTSum - 0012826-71.2016.5.18.0131	18/11/16	18/11/16	0
RTSum - 0012827-56.2016.5.18.0131	18/11/16	18/11/16	0
RTSum - 0012828-41.2016.5.18.0131	18/11/16	18/11/16	0
RTSum - 0012830-11.2016.5.18.0131	18/11/16	18/11/16	0
RTSum - 0012831-93.2016.5.18.0131	18/11/16	18/11/16	0
RTSum - 0012832-78.2016.5.18.0131	18/11/16	18/11/16	0
RTSum - 0012833-63.2016.5.18.0131	18/11/16	18/11/16	0
RTSum - 0012834-48.2016.5.18.0131	17/11/16	17/11/16	0
RTSum - 0012835-33.2016.5.18.0131	18/11/16	18/11/16	0
RTSum - 0012836-18.2016.5.18.0131	18/11/16	18/11/16	0
RTSum - 0012841-40.2016.5.18.0131	10/11/16	10/11/16	0
RTSum - 0012842-25.2016.5.18.0131	22/11/16	22/11/16	0
RTSum - 0012843-10.2016.5.18.0131	22/11/16	22/11/16	0
RTSum - 0012844-92.2016.5.18.0131	22/11/16	22/11/16	0
RTSum - 0012845-77.2016.5.18.0131	22/11/16	22/11/16	0
RTSum - 0012847-47.2016.5.18.0131	10/11/16	10/11/16	0
RTSum - 0012848-32.2016.5.18.0131	10/11/16	10/11/16	0
RTSum - 0012849-17.2016.5.18.0131	10/11/16	10/11/16	0
RTSum - 0012851-84.2016.5.18.0131	10/11/16	10/11/16	0
RTSum - 0012853-54.2016.5.18.0131	10/11/16	10/11/16	0
RTSum - 0012857-91.2016.5.18.0131	16/11/16	16/11/16	0

Legenda:

- Conclusão: Data da conclusão para proferir sentença;
- Sentença: Data da prolação da sentença;
- Prazo: Prazo entre a conclusão e a prolação da sentença.



PRAZO MÉDIO ENTRE O CONCLUSO PARA PROFERIR SENTENÇA E A PROLAÇÃO DA SENTENÇA - VARA DO TRABALHO DE LUZIÂNIA

VARA DO TRABALHO DE LUZIÂNIA

SUMARÍSSIMO

Qtd	Prazo Médio
115	0,24

Nr. Processo	Conclusão	Sentença	Prazo
RTSum - 0012858-76.2016.5.18.0131	16/11/16	16/11/16	0
RTSum - 0012859-61.2016.5.18.0131	16/11/16	16/11/16	0
RTSum - 0012861-31.2016.5.18.0131	22/11/16	22/11/16	0
RTSum - 0012862-16.2016.5.18.0131	22/11/16	22/11/16	0
RTSum - 0012863-98.2016.5.18.0131	22/11/16	22/11/16	0
RTSum - 0012864-83.2016.5.18.0131	22/11/16	22/11/16	0
RTSum - 0012865-68.2016.5.18.0131	22/11/16	22/11/16	0
RTSum - 0012866-53.2016.5.18.0131	22/11/16	22/11/16	0
RTSum - 0012870-90.2016.5.18.0131	16/11/16	16/11/16	0
RTSum - 0012881-22.2016.5.18.0131	21/11/16	22/11/16	1
RTSum - 0012887-29.2016.5.18.0131	16/11/16	16/11/16	0
RTSum - 0012902-95.2016.5.18.0131	18/11/16	18/11/16	0
RTSum - 0012906-35.2016.5.18.0131	22/11/16	22/11/16	0
RTSum - 0012915-94.2016.5.18.0131	22/11/16	22/11/16	0
RTSum - 0012916-79.2016.5.18.0131	22/11/16	22/11/16	0
RTSum - 0012917-64.2016.5.18.0131	22/11/16	22/11/16	0
RTSum - 0012933-18.2016.5.18.0131	22/11/16	24/11/16	2
RTSum - 0012972-15.2016.5.18.0131	24/11/16	24/11/16	0

Legenda:

- Conclusão: Data da conclusão para proferir sentença;
- Sentença: Data da prolação da sentença;
- Prazo: Prazo entre a conclusão e a prolação da sentença.



PRAZO MÉDIO ENTRE O CONCLUSO PARA PROFERIR SENTENÇA E A PROLAÇÃO DA SENTENÇA - VARA DO TRABALHO DE LUZIÂNIA

Data da sentença entre 1/11/2016 e 30/11/2016 23:59:59

Sem magistrado

SUMARÍSSIMO

Qtd	Prazo Médio
115	0,24

Nr. Processo	Conclusão	Sentença	Prazo
RTSum - 0011264-27.2016.5.18.0131	16/11/16	22/11/16	6
RTSum - 0012368-54.2016.5.18.0131	03/11/16	03/11/16	0
RTSum - 0012397-07.2016.5.18.0131	09/11/16	15/11/16	6
RTSum - 0012402-29.2016.5.18.0131	29/11/16	29/11/16	0
RTSum - 0012408-36.2016.5.18.0131	29/11/16	30/11/16	1
RTSum - 0012418-80.2016.5.18.0131	08/11/16	08/11/16	0
RTSum - 0012427-42.2016.5.18.0131	18/11/16	18/11/16	0
RTSum - 0012458-62.2016.5.18.0131	29/11/16	29/11/16	0
RTSum - 0012474-16.2016.5.18.0131	08/11/16	10/11/16	2
RTSum - 0012475-98.2016.5.18.0131	08/11/16	10/11/16	2
RTSum - 0012476-83.2016.5.18.0131	08/11/16	10/11/16	2
RTSum - 0012480-23.2016.5.18.0131	29/11/16	29/11/16	0
RTSum - 0012490-67.2016.5.18.0131	29/11/16	29/11/16	0
RTSum - 0012508-88.2016.5.18.0131	29/11/16	29/11/16	0
RTSum - 0012514-95.2016.5.18.0131	29/11/16	29/11/16	0
RTSum - 0012527-94.2016.5.18.0131	21/11/16	22/11/16	1
RTSum - 0012531-34.2016.5.18.0131	23/11/16	24/11/16	1
RTSum - 0012533-04.2016.5.18.0131	21/11/16	22/11/16	1
RTSum - 0012552-10.2016.5.18.0131	29/11/16	30/11/16	1
RTSum - 0012592-89.2016.5.18.0131	17/11/16	17/11/16	0
RTSum - 0012593-74.2016.5.18.0131	17/11/16	17/11/16	0
RTSum - 0012594-59.2016.5.18.0131	28/11/16	28/11/16	0

Legenda:

- Conclusão: Data da conclusão para proferir sentença;
- Sentença: Data da prolação da sentença;
- Prazo: Prazo entre a conclusão e a prolação da sentença.



PRAZO MÉDIO ENTRE O CONCLUSO PARA PROFERIR SENTENÇA E A PROLAÇÃO DA SENTENÇA - VARA DO TRABALHO DE LUZIÂNIA

Sem magistrado

SUMARÍSSIMO

Qtd	Prazo Médio
115	0,24

Nr. Processo	Conclusão	Sentença	Prazo
RTSum - 0012595-44.2016.5.18.0131	28/11/16	28/11/16	0
RTSum - 0012642-18.2016.5.18.0131	09/11/16	09/11/16	0
RTSum - 0012729-71.2016.5.18.0131	03/11/16	03/11/16	0
RTSum - 0012734-93.2016.5.18.0131	21/11/16	22/11/16	1
RTSum - 0012735-78.2016.5.18.0131	03/11/16	03/11/16	0
RTSum - 0012736-63.2016.5.18.0131	03/11/16	03/11/16	0
RTSum - 0012737-48.2016.5.18.0131	03/11/16	03/11/16	0
RTSum - 0012738-33.2016.5.18.0131	03/11/16	03/11/16	0
RTSum - 0012739-18.2016.5.18.0131	03/11/16	03/11/16	0
RTSum - 0012740-03.2016.5.18.0131	03/11/16	03/11/16	0
RTSum - 0012741-85.2016.5.18.0131	03/11/16	03/11/16	0
RTSum - 0012742-70.2016.5.18.0131	03/11/16	03/11/16	0
RTSum - 0012743-55.2016.5.18.0131	03/11/16	03/11/16	0
RTSum - 0012744-40.2016.5.18.0131	03/11/16	03/11/16	0
RTSum - 0012745-25.2016.5.18.0131	03/11/16	03/11/16	0
RTSum - 0012746-10.2016.5.18.0131	03/11/16	03/11/16	0
RTSum - 0012747-92.2016.5.18.0131	03/11/16	03/11/16	0
RTSum - 0012750-47.2016.5.18.0131	03/11/16	03/11/16	0
RTSum - 0012752-17.2016.5.18.0131	03/11/16	03/11/16	0
RTSum - 0012753-02.2016.5.18.0131	03/11/16	03/11/16	0
RTSum - 0012754-84.2016.5.18.0131	21/11/16	22/11/16	1
RTSum - 0012759-09.2016.5.18.0131	03/11/16	03/11/16	0
RTSum - 0012760-91.2016.5.18.0131	03/11/16	03/11/16	0
RTSum - 0012768-68.2016.5.18.0131	07/11/16	07/11/16	0
RTSum - 0012769-53.2016.5.18.0131	07/11/16	07/11/16	0

Legenda:

- Conclusão: Data da conclusão para proferir sentença;
- Sentença: Data da prolação da sentença;
- Prazo: Prazo entre a conclusão e a prolação da sentença.



PRAZO MÉDIO ENTRE O CONCLUSO PARA PROFERIR SENTENÇA E A PROLAÇÃO DA SENTENÇA - VARA DO TRABALHO DE LUZIÂNIA

Sem magistrado

SUMARÍSSIMO

Qtd	Prazo Médio
115	0,24

Nr. Processo	Conclusão	Sentença	Prazo
RTSum - 0012770-38.2016.5.18.0131	07/11/16	07/11/16	0
RTSum - 0012772-08.2016.5.18.0131	07/11/16	07/11/16	0
RTSum - 0012773-90.2016.5.18.0131	07/11/16	07/11/16	0
RTSum - 0012774-75.2016.5.18.0131	07/11/16	07/11/16	0
RTSum - 0012775-60.2016.5.18.0131	07/11/16	07/11/16	0
RTSum - 0012777-30.2016.5.18.0131	07/11/16	07/11/16	0
RTSum - 0012781-67.2016.5.18.0131	07/11/16	07/11/16	0
RTSum - 0012782-52.2016.5.18.0131	07/11/16	07/11/16	0
RTSum - 0012783-37.2016.5.18.0131	07/11/16	07/11/16	0
RTSum - 0012784-22.2016.5.18.0131	07/11/16	07/11/16	0
RTSum - 0012787-74.2016.5.18.0131	18/11/16	18/11/16	0
RTSum - 0012788-59.2016.5.18.0131	07/11/16	07/11/16	0
RTSum - 0012789-44.2016.5.18.0131	07/11/16	07/11/16	0
RTSum - 0012790-29.2016.5.18.0131	07/11/16	07/11/16	0
RTSum - 0012791-14.2016.5.18.0131	07/11/16	07/11/16	0
RTSum - 0012792-96.2016.5.18.0131	07/11/16	07/11/16	0
RTSum - 0012793-81.2016.5.18.0131	07/11/16	07/11/16	0
RTSum - 0012794-66.2016.5.18.0131	07/11/16	07/11/16	0
RTSum - 0012795-51.2016.5.18.0131	07/11/16	07/11/16	0
RTSum - 0012796-36.2016.5.18.0131	07/11/16	07/11/16	0
RTSum - 0012797-21.2016.5.18.0131	07/11/16	07/11/16	0
RTSum - 0012798-06.2016.5.18.0131	07/11/16	07/11/16	0
RTSum - 0012801-58.2016.5.18.0131	07/11/16	07/11/16	0
RTSum - 0012803-28.2016.5.18.0131	07/11/16	07/11/16	0
RTSum - 0012804-13.2016.5.18.0131	07/11/16	07/11/16	0

Legenda:

- Conclusão: Data da conclusão para proferir sentença;
- Sentença: Data da prolação da sentença;
- Prazo: Prazo entre a conclusão e a prolação da sentença.



PRAZO MÉDIO ENTRE O CONCLUSO PARA PROFERIR SENTENÇA E A PROLAÇÃO DA SENTENÇA - VARA DO TRABALHO DE LUZIÂNIA

Sem magistrado

SUMARÍSSIMO

Qtd	Prazo Médio
115	0,24

Nr. Processo	Conclusão	Sentença	Prazo
RTSum - 0012806-80.2016.5.18.0131	07/11/16	07/11/16	0
RTSum - 0012820-64.2016.5.18.0131	08/11/16	08/11/16	0
RTSum - 0012821-49.2016.5.18.0131	08/11/16	08/11/16	0
RTSum - 0012822-34.2016.5.18.0131	08/11/16	08/11/16	0
RTSum - 0012826-71.2016.5.18.0131	18/11/16	18/11/16	0
RTSum - 0012827-56.2016.5.18.0131	18/11/16	18/11/16	0
RTSum - 0012828-41.2016.5.18.0131	18/11/16	18/11/16	0
RTSum - 0012830-11.2016.5.18.0131	18/11/16	18/11/16	0
RTSum - 0012831-93.2016.5.18.0131	18/11/16	18/11/16	0
RTSum - 0012832-78.2016.5.18.0131	18/11/16	18/11/16	0
RTSum - 0012833-63.2016.5.18.0131	18/11/16	18/11/16	0
RTSum - 0012834-48.2016.5.18.0131	17/11/16	17/11/16	0
RTSum - 0012835-33.2016.5.18.0131	18/11/16	18/11/16	0
RTSum - 0012836-18.2016.5.18.0131	18/11/16	18/11/16	0
RTSum - 0012841-40.2016.5.18.0131	10/11/16	10/11/16	0
RTSum - 0012842-25.2016.5.18.0131	22/11/16	22/11/16	0
RTSum - 0012843-10.2016.5.18.0131	22/11/16	22/11/16	0
RTSum - 0012844-92.2016.5.18.0131	22/11/16	22/11/16	0
RTSum - 0012845-77.2016.5.18.0131	22/11/16	22/11/16	0
RTSum - 0012847-47.2016.5.18.0131	10/11/16	10/11/16	0
RTSum - 0012848-32.2016.5.18.0131	10/11/16	10/11/16	0
RTSum - 0012849-17.2016.5.18.0131	10/11/16	10/11/16	0
RTSum - 0012851-84.2016.5.18.0131	10/11/16	10/11/16	0
RTSum - 0012853-54.2016.5.18.0131	10/11/16	10/11/16	0
RTSum - 0012857-91.2016.5.18.0131	16/11/16	16/11/16	0

Legenda:

- Conclusão: Data da conclusão para proferir sentença;
- Sentença: Data da prolação da sentença;
- Prazo: Prazo entre a conclusão e a prolação da sentença.



PRAZO MÉDIO ENTRE O CONCLUSO PARA PROFERIR SENTENÇA E A PROLAÇÃO DA SENTENÇA - VARA DO TRABALHO DE LUZIÂNIA

Sem magistrado

SUMARÍSSIMO

Qtd	Prazo Médio
115	0,24

Nr. Processo	Conclusão	Sentença	Prazo
RTSum - 0012858-76.2016.5.18.0131	16/11/16	16/11/16	0
RTSum - 0012859-61.2016.5.18.0131	16/11/16	16/11/16	0
RTSum - 0012861-31.2016.5.18.0131	22/11/16	22/11/16	0
RTSum - 0012862-16.2016.5.18.0131	22/11/16	22/11/16	0
RTSum - 0012863-98.2016.5.18.0131	22/11/16	22/11/16	0
RTSum - 0012864-83.2016.5.18.0131	22/11/16	22/11/16	0
RTSum - 0012865-68.2016.5.18.0131	22/11/16	22/11/16	0
RTSum - 0012866-53.2016.5.18.0131	22/11/16	22/11/16	0
RTSum - 0012870-90.2016.5.18.0131	16/11/16	16/11/16	0
RTSum - 0012881-22.2016.5.18.0131	21/11/16	22/11/16	1
RTSum - 0012887-29.2016.5.18.0131	16/11/16	16/11/16	0
RTSum - 0012902-95.2016.5.18.0131	18/11/16	18/11/16	0
RTSum - 0012906-35.2016.5.18.0131	22/11/16	22/11/16	0
RTSum - 0012915-94.2016.5.18.0131	22/11/16	22/11/16	0
RTSum - 0012916-79.2016.5.18.0131	22/11/16	22/11/16	0
RTSum - 0012917-64.2016.5.18.0131	22/11/16	22/11/16	0
RTSum - 0012933-18.2016.5.18.0131	22/11/16	24/11/16	2
RTSum - 0012972-15.2016.5.18.0131	24/11/16	24/11/16	0

Legenda:

- Conclusão: Data da conclusão para proferir sentença;
- Sentença: Data da prolação da sentença;
- Prazo: Prazo entre a conclusão e a prolação da sentença.