

Conceituação

Tema	Prazos Processuais
Relatórios	Evolução Histórica Comparativo por VT Comparativo por Grupo Por Grupo Por VT Por Processo Por Magistrado
Resumo	Apresenta o prazo médio desde o concluso para proferir sentença até a prolação da sentença.
Descrição	O prazo médio é obtido calculando-se a quantidade de dias decorridos desde o movimento de Concluso para Proferir Sentença até a Prolação da Sentença. Os dados são extraídos baseando-se nos itens do e-Gestão: 269 e 90269 - Do Concluso para Proferir Sentença até a Prolação da Sentença na fase de conhecimento – rito sumaríssimo; 270 e 90270 – Do Concluso para Proferir Sentença até a Prolação da Sentença na fase de conhecimento– rito exceto sumaríssimo (ordinário)
Origem da informação	e-Gestão
Crítérios e transformações	Coletado do e-Gestão, consolidado, otimizado e classificado para análise.
Análises possíveis	Prazo médio entre o concluso para proferir sentença e a prolação da sentença, detalhado de forma Geral, Por grupo, por VT, Por Processo e Por Magistrado.

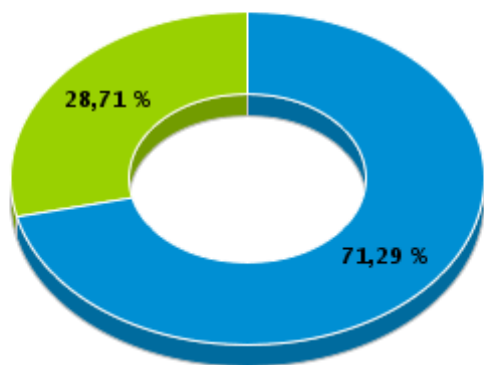


EVOLUÇÃO HISTÓRICA DOS PRAZOS PROCESSUAIS ENTRE O CONCLUSO PARA PROFERIR SENTENÇA E A PROLAÇÃO DA SENTENÇA - 15ª VARA DO TRABALHO DE GOIÂNIA

Data da sentença entre 1/11/2016 e 30/11/2016 23:59:59

Rito	Qtd	Prazo Médio
ORDINÁRIO	72	28,46
SUMARÍSSIMO	29	13,59
Total/Média	101	24,19

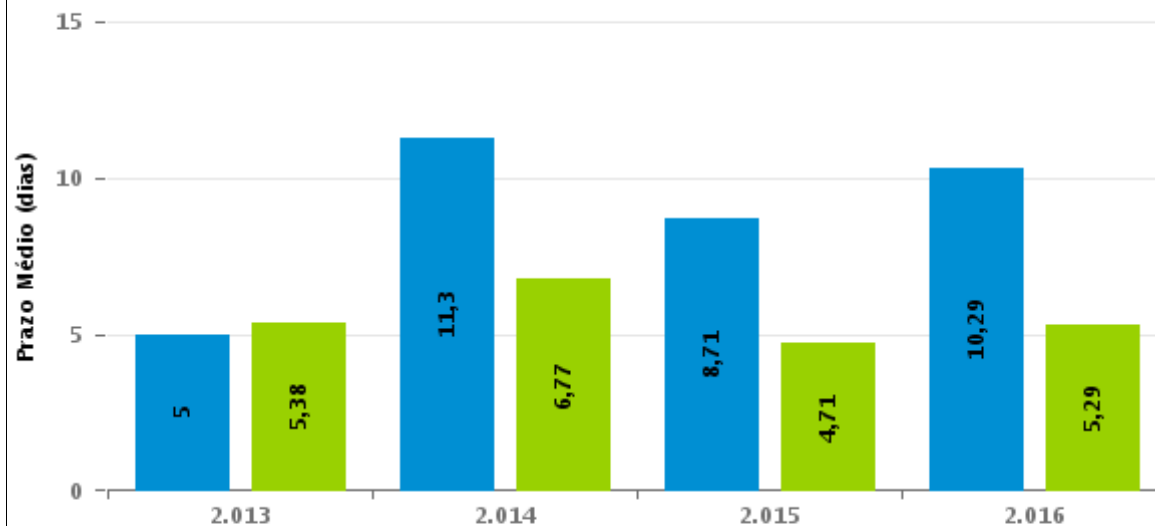
Percentual de Processos por Rito



Rito

■ ORDINÁRIO ■ SUMARÍSSIMO

Prazo Médio por Rito



Para este exercício foram computados os processos até o mês de Dezembro/2.016

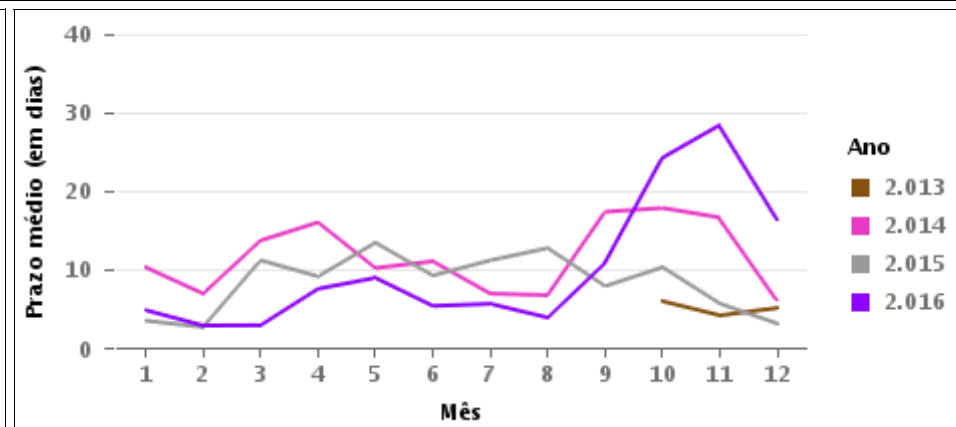
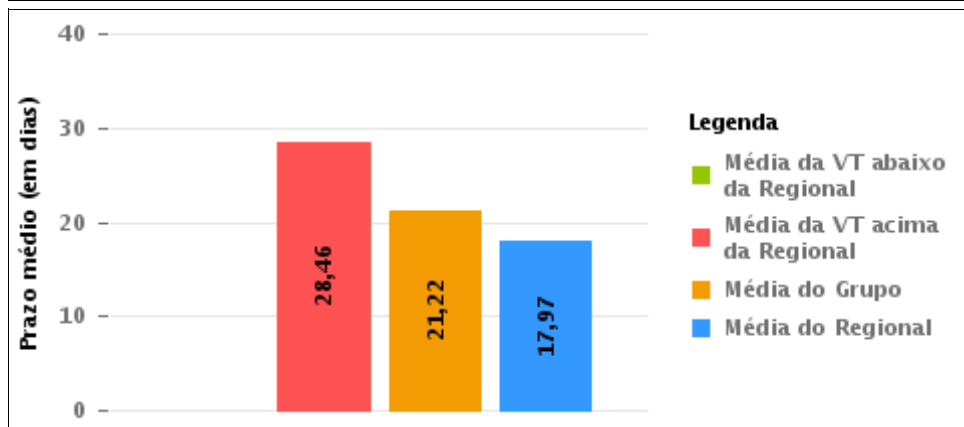
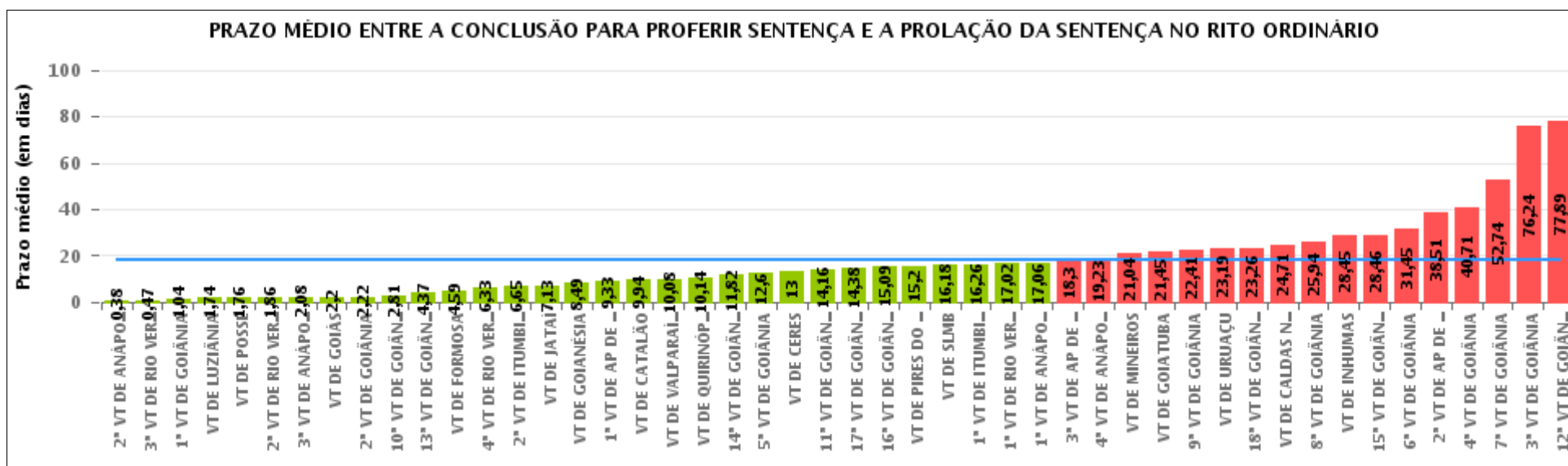
Rito

■ ORDINÁRIO ■ SUMARÍSSIMO



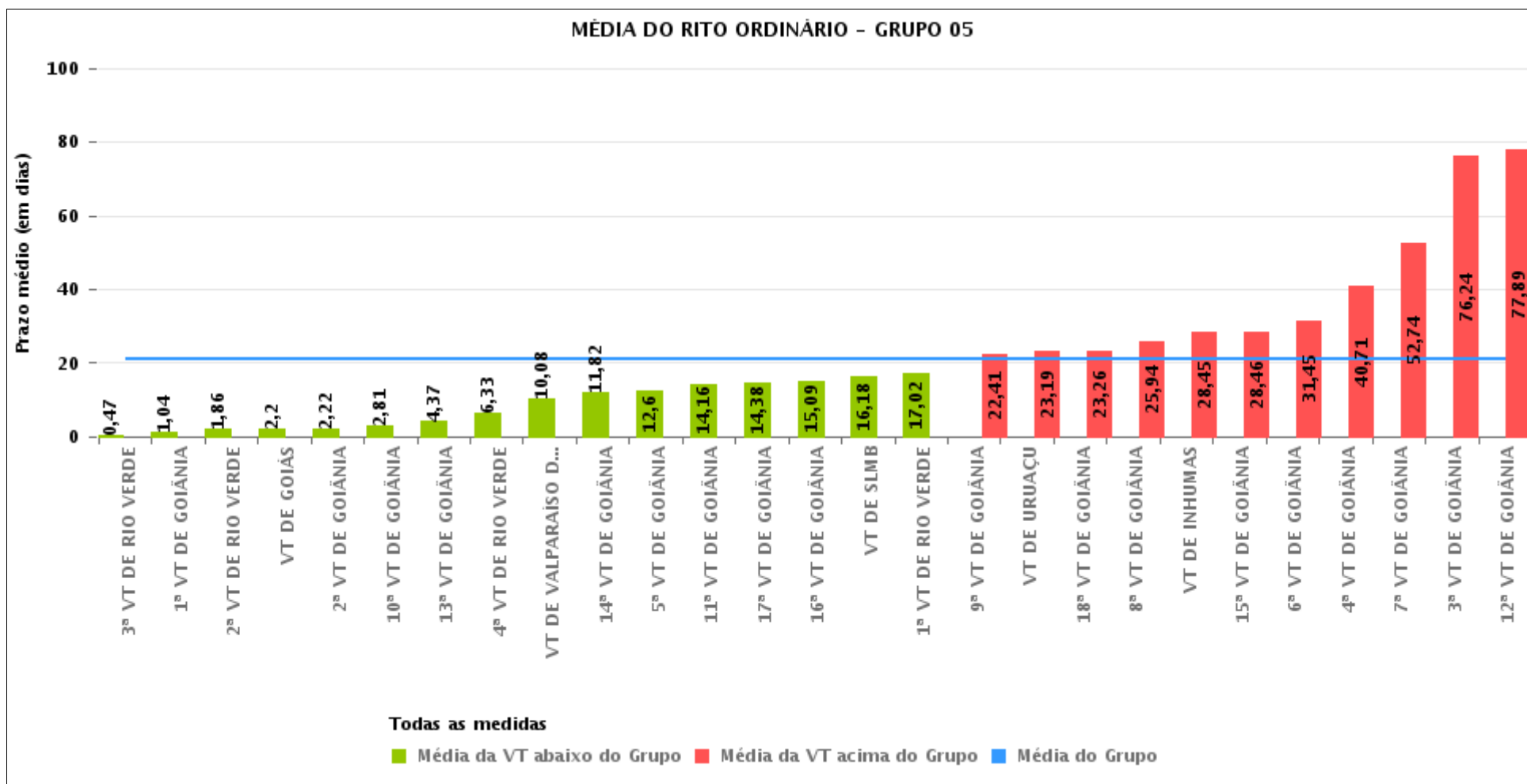
COMPARATIVO DO PRAZO MÉDIO ENTRE O CONCLUSO PARA PROFERIR SENTENÇA E A PROLAÇÃO DA SENTENÇA - 15ª VARA DO TRABALHO DE GOIÂNIA

Data da sentença entre 1/11/2016 e 30/11/2016 23:59:59



COMPARATIVO DO PRAZO MÉDIO ENTRE O CONCLUSO PARA PROFERIR SENTENÇA E A PROLAÇÃO DA SENTENÇA ENTRE AS VARAS DO GRUPO

Data da sentença entre 1/11/2016 e 30/11/2016 23:59:59





PRAZO MÉDIO ENTRE O CONCLUSO PARA PROFERIR SENTENÇA E A PROLAÇÃO DA SENTENÇA POR GRUPO

Data da sentença entre 1/11/2016 e 30/11/2016 23:59:59

Rito	Grupo	Qtd. Processos	Prazo Médio (dias)	Ranking
ORDINÁRIO	GRUPO 01	37	1,76	1°
	GRUPO 02	71	6,83	2°
	GRUPO 04	424	12,74	3°
	GRUPO 03	223	12,87	4°
	GRUPO 06	196	18,18	5°
	GRUPO 05	1.447	21,22	6°

<p>Legenda:</p> <p># Grupo 01 – Até 750 VT de Posse</p> <p># Grupo 02 – De 751 a 1000 VT de Formosa VT de Pires do Rio</p> <p># Grupo 03 – De 1001 a 1500 VT de Ceres 1ª VT de Anápolis 2ª VT de Anápolis 3ª VT de Anápolis 4ª VT de Anápolis VT de Caldas Novas</p>	<p># Grupo 04 – De 1501 a 2000 VT de Catalão VT de Goiatuba 1ª VT de Itumbiara 2ª VT de Itumbiara VT de Jataí VT de Luziânia VT de Mineiros VT de Quirinópolis</p> <p># Grupo 05 – De 2001 a 2500 1ª VT de Goiânia 2ª VT de Goiânia 3ª VT de Goiânia 4ª VT de Goiânia 5ª VT de Goiânia 6ª VT de Goiânia 7ª VT de Goiânia</p>	<p>8ª VT de Goiânia 9ª VT de Goiânia 10ª VT de Goiânia 11ª VT de Goiânia 12ª VT de Goiânia 13ª VT de Goiânia 14ª VT de Goiânia 15ª VT de Goiânia 16ª VT de Goiânia 17ª VT de Goiânia 18ª VT de Goiânia VT de Goiás VT de Inhumas 1ª VT de Rio Verde 2ª VT de Rio Verde 3ª VT de Rio Verde 4ª VT de Rio Verde VT de Uruaçu VT de São Luis de Montes Belos VT de Valparaíso de Goiás</p>	<p>#Grupo 06 – A partir de 2500 1ª VT de Aparecida de Goiânia 2ª VT de Aparecida de Goiânia 3ª VT de Aparecida de Goiânia VT de Goianésia</p>
--	--	--	---



PRAZO MÉDIO ENTRE O CONCLUSO PARA PROFERIR SENTENÇA E A PROLAÇÃO DA SENTENÇA DE TODAS AS VARAS DO TRABALHO

Data da sentença entre 1/11/2016 e 30/11/2016 23:59:59

ORDINÁRIO

Qtd. Processos	Prazo Médio (dias)
2.398	17,97

Vara do Trabalho	Qtd Processos	Prazo Médio	Ranking
2ª VARA DO TRABALHO DE ANÁPOLIS	34	0,38	1º
3ª VARA DO TRABALHO DE RIO VERDE	60	0,47	2º
1ª VARA DO TRABALHO DE GOIÂNIA	56	1,04	3º
VARA DO TRABALHO DE LUZIÂNIA	39	1,74	4º
VARA DO TRABALHO DE POSSE	37	1,76	5º
2ª VARA DO TRABALHO DE RIO VERDE	50	1,86	6º
3ª VARA DO TRABALHO DE ANÁPOLIS	26	2,08	7º
VARA DO TRABALHO DE GOIÁS	25	2,2	8º
2ª VARA DO TRABALHO DE GOIÂNIA	46	2,22	9º
10ª VARA DO TRABALHO DE GOIÂNIA	47	2,81	10º
13ª VARA DO TRABALHO DE GOIÂNIA	62	4,37	11º
VARA DO TRABALHO DE FORMOSA	56	4,59	12º
4ª VARA DO TRABALHO DE RIO VERDE	39	6,33	13º
2ª VARA DO TRABALHO DE ITUMBIARA	26	6,65	14º
VARA DO TRABALHO DE JATAÍ	54	7,13	15º
VARA DO TRABALHO DE GOIANÉSIA	65	8,49	16º
1ª VARA DO TRABALHO DE APARECIDA DE GOIÂNIA	51	9,33	17º
VARA DO TRABALHO DE CATALÃO	70	9,94	18º
VARA DO TRABALHO DE VALPARAÍSO DE GOIÁS	24	10,08	19º
VARA DO TRABALHO DE QUIRINÓPOLIS	69	10,14	20º
14ª VARA DO TRABALHO DE GOIÂNIA	67	11,82	21º
5ª VARA DO TRABALHO DE GOIÂNIA	42	12,6	22º
VARA DO TRABALHO DE CERES	55	13	23º
11ª VARA DO TRABALHO DE GOIÂNIA	73	14,16	24º
17ª VARA DO TRABALHO DE GOIÂNIA	48	14,38	25º
16ª VARA DO TRABALHO DE GOIÂNIA	85	15,09	26º



PRAZO MÉDIO ENTRE O CONCLUSO PARA PROFERIR SENTENÇA E A PROLAÇÃO DA SENTENÇA DE TODAS AS VARAS DO TRABALHO

ORDINÁRIO

Qtd. Processos	Prazo Médio (dias)
2.398	17,97

Vara do Trabalho	Qtd Processos	Prazo Médio	Ranking
VARA DO TRABALHO DE PIRES DO RIO	15	15,2	27°
VARA DO TRABALHO DE SÃO LUIS DE MONTES BELOS	33	16,18	28°
1ª VARA DO TRABALHO DE ITUMBIARA	31	16,26	29°
1ª VARA DO TRABALHO DE RIO VERDE	64	17,02	30°
1ª VARA DO TRABALHO DE ANÁPOLIS	48	17,06	31°
3ª VARA DO TRABALHO DE APARECIDA DE GOIÂNIA	27	18,3	32°
4ª VARA DO TRABALHO DE ANÁPOLIS	39	19,23	33°
VARA DO TRABALHO DE MINEIROS	48	21,04	34°
VARA DO TRABALHO DE GOIATUBA	87	21,45	35°
9ª VARA DO TRABALHO DE GOIÂNIA	46	22,41	36°
VARA DO TRABALHO DE URUAÇU	81	23,19	37°
18ª VARA DO TRABALHO DE GOIÂNIA	81	23,26	38°
VARA DO TRABALHO DE CALDAS NOVAS	21	24,71	39°
8ª VARA DO TRABALHO DE GOIÂNIA	47	25,94	40°
VARA DO TRABALHO DE INHUMAS	65	28,45	41°
15ª VARA DO TRABALHO DE GOIÂNIA	72	28,46	42°
6ª VARA DO TRABALHO DE GOIÂNIA	33	31,45	43°
2ª VARA DO TRABALHO DE APARECIDA DE GOIÂNIA	53	38,51	44°
4ª VARA DO TRABALHO DE GOIÂNIA	51	40,71	45°
7ª VARA DO TRABALHO DE GOIÂNIA	43	52,74	46°
3ª VARA DO TRABALHO DE GOIÂNIA	62	76,24	47°
12ª VARA DO TRABALHO DE GOIÂNIA	45	77,89	48°



PRAZO MÉDIO ENTRE O CONCLUSO PARA PROFERIR SENTENÇA E A PROLAÇÃO DA SENTENÇA - 15ª VARA DO TRABALHO DE GOIÂNIA

Data da sentença entre 1/11/2016 e 30/11/2016 23:59:59

15ª VARA DO TRABALHO DE GOIÂNIA

ORDINÁRIO

Qtd	Prazo Médio
72	28,46

Nr. Processo	Conclusão	Sentença	Prazo
ConPag - 0010924-43.2016.5.18.0015	23/11/16	23/11/16	0
ConPag - 0011497-81.2016.5.18.0015	04/11/16	04/11/16	0
RTAlç - 0011561-91.2016.5.18.0015	29/09/16	03/11/16	35
RTAlç - 0011721-19.2016.5.18.0015	21/11/16	21/11/16	0
RTAlç - 0011736-85.2016.5.18.0015	23/11/16	23/11/16	0
RTOrd - 0010074-57.2014.5.18.0015	05/09/16	07/11/16	63
RTOrd - 0010085-18.2016.5.18.0015	08/11/16	17/11/16	9
RTOrd - 0010153-65.2016.5.18.0015	04/10/16	16/11/16	43
RTOrd - 0010261-94.2016.5.18.0015	28/09/16	28/11/16	61
RTOrd - 0010282-70.2016.5.18.0015	20/09/16	18/11/16	59
RTOrd - 0010284-40.2016.5.18.0015	13/10/16	11/11/16	29
RTOrd - 0010286-10.2016.5.18.0015	14/10/16	18/11/16	35
RTOrd - 0010358-94.2016.5.18.0015	16/11/16	23/11/16	7
RTOrd - 0010390-02.2016.5.18.0015	25/10/16	07/11/16	13
RTOrd - 0010502-68.2016.5.18.0015	21/10/16	08/11/16	18
RTOrd - 0010534-73.2016.5.18.0015	14/09/16	18/11/16	65
RTOrd - 0010576-25.2016.5.18.0015	11/11/16	11/11/16	0
RTOrd - 0010594-46.2016.5.18.0015	22/09/16	23/11/16	62
RTOrd - 0010597-98.2016.5.18.0015	26/09/16	22/11/16	57
RTOrd - 0010611-82.2016.5.18.0015	11/11/16	30/11/16	19
RTOrd - 0010614-37.2016.5.18.0015	27/09/16	18/11/16	52
RTOrd - 0010649-94.2016.5.18.0015	13/09/16	09/11/16	57

Legenda:

- Conclusão: Data da conclusão para proferir sentença;
- Sentença: Data da prolação da sentença;
- Prazo: Prazo entre a conclusão e a prolação da sentença.



PRAZO MÉDIO ENTRE O CONCLUSO PARA PROFERIR SENTENÇA E A PROLAÇÃO DA SENTENÇA - 15ª VARA DO TRABALHO DE GOIÂNIA

15ª VARA DO TRABALHO DE GOIÂNIA

ORDINÁRIO

Qtd	Prazo Médio
72	28,46

Nr. Processo	Conclusão	Sentença	Prazo
RTOrd - 0010664-63.2016.5.18.0015	05/10/16	28/11/16	54
RTOrd - 0010686-24.2016.5.18.0015	24/11/16	24/11/16	0
RTOrd - 0010700-08.2016.5.18.0015	10/11/16	10/11/16	0
RTOrd - 0010728-73.2016.5.18.0015	21/09/16	23/11/16	63
RTOrd - 0010750-34.2016.5.18.0015	16/09/16	10/11/16	55
RTOrd - 0010771-10.2016.5.18.0015	09/09/16	10/11/16	62
RTOrd - 0010782-39.2016.5.18.0015	16/09/16	09/11/16	54
RTOrd - 0010793-68.2016.5.18.0015	19/09/16	18/11/16	60
RTOrd - 0010801-45.2016.5.18.0015	03/10/16	22/11/16	50
RTOrd - 0010851-71.2016.5.18.0015	25/10/16	08/11/16	14
RTOrd - 0010875-02.2016.5.18.0015	30/09/16	22/11/16	53
RTOrd - 0010913-14.2016.5.18.0015	03/11/16	17/11/16	14
RTOrd - 0010957-33.2016.5.18.0015	19/10/16	10/11/16	22
RTOrd - 0010972-02.2016.5.18.0015	27/10/16	17/11/16	21
RTOrd - 0010988-53.2016.5.18.0015	14/10/16	22/11/16	39
RTOrd - 0010995-66.2016.5.18.0008	14/09/16	16/11/16	63
RTOrd - 0010999-82.2016.5.18.0015	03/11/16	25/11/16	22
RTOrd - 0011011-33.2015.5.18.0015	25/10/16	07/11/16	13
RTOrd - 0011026-65.2016.5.18.0015	07/11/16	21/11/16	14
RTOrd - 0011037-94.2016.5.18.0015	08/11/16	30/11/16	22
RTOrd - 0011067-32.2016.5.18.0015	09/11/16	17/11/16	8
RTOrd - 0011112-63.2016.5.18.0006	21/09/16	25/11/16	65
RTOrd - 0011128-87.2016.5.18.0015	18/10/16	16/11/16	29
RTOrd - 0011138-34.2016.5.18.0015	03/11/16	04/11/16	1
RTOrd - 0011157-40.2016.5.18.0015	11/11/16	24/11/16	13

Legenda:
- Conclusão: Data da conclusão para proferir sentença;
- Sentença: Data da prolação da sentença;
- Prazo: Prazo entre a conclusão e a prolação da sentença.



PRAZO MÉDIO ENTRE O CONCLUSO PARA PROFERIR SENTENÇA E A PROLAÇÃO DA SENTENÇA - 15ª VARA DO TRABALHO DE GOIÂNIA

15ª VARA DO TRABALHO DE GOIÂNIA

ORDINÁRIO

Qtd	Prazo Médio
72	28,46

Nr. Processo	Conclusão	Sentença	Prazo
RTOrd - 0011160-92.2016.5.18.0015	11/11/16	21/11/16	10
RTOrd - 0011171-24.2016.5.18.0015	17/11/16	23/11/16	6
RTOrd - 0011199-89.2016.5.18.0015	21/11/16	23/11/16	2
RTOrd - 0011203-29.2016.5.18.0015	18/10/16	09/11/16	22
RTOrd - 0011207-66.2016.5.18.0015	19/10/16	24/11/16	36
RTOrd - 0011213-73.2016.5.18.0015	23/11/16	28/11/16	5
RTOrd - 0011286-45.2016.5.18.0015	23/11/16	23/11/16	0
RTOrd - 0011301-14.2016.5.18.0015	15/09/16	09/11/16	55
RTOrd - 0011319-35.2016.5.18.0015	05/10/16	16/11/16	42
RTOrd - 0011343-63.2016.5.18.0015	26/09/16	11/11/16	46
RTOrd - 0011350-55.2016.5.18.0015	22/11/16	22/11/16	0
RTOrd - 0011366-09.2016.5.18.0015	14/10/16	16/11/16	33
RTOrd - 0011397-29.2016.5.18.0015	15/09/16	10/11/16	56
RTOrd - 0011409-43.2016.5.18.0015	26/10/16	10/11/16	15
RTOrd - 0011470-98.2016.5.18.0015	09/11/16	29/11/16	20
RTOrd - 0011489-07.2016.5.18.0015	28/09/16	07/11/16	40
RTOrd - 0011503-88.2016.5.18.0015	08/11/16	10/11/16	2
RTOrd - 0011536-08.2016.5.18.0006	11/11/16	30/11/16	19
RTOrd - 0011625-38.2015.5.18.0015	25/10/16	08/11/16	14
RTOrd - 0011638-71.2014.5.18.0015	23/08/16	07/11/16	76
RTOrd - 0011723-23.2015.5.18.0015	10/11/16	10/11/16	0
RTOrd - 0011793-40.2015.5.18.0015	17/11/16	17/11/16	0
RTOrd - 0011799-13.2016.5.18.0015	24/11/16	24/11/16	0
RTOrd - 0011878-26.2015.5.18.0015	27/10/16	23/11/16	27
RTOrd - 0012226-05.2014.5.18.0007	27/10/16	24/11/16	28

Legenda:

- Conclusão: Data da conclusão para proferir sentença;
- Sentença: Data da prolação da sentença;
- Prazo: Prazo entre a conclusão e a prolação da sentença.



**PRAZO MÉDIO ENTRE O CONCLUSO PARA PROFERIR
SENTENÇA E A PROLAÇÃO DA SENTENÇA - 15ª VARA
DO TRABALHO DE GOIÂNIA**

15ª VARA DO TRABALHO DE GOIÂNIA



PRAZO MÉDIO ENTRE O CONCLUSO PARA PROFERIR SENTENÇA E A PROLAÇÃO DA SENTENÇA - 15ª VARA DO TRABALHO DE GOIÂNIA

Data da sentença entre 1/11/2016 e 30/11/2016 23:59:59

Sem magistrado

ORDINÁRIO

Qtd	Prazo Médio
72	28,46

Nr. Processo	Conclusão	Sentença	Prazo
ConPag - 0010924-43.2016.5.18.0015	23/11/16	23/11/16	0
ConPag - 0011497-81.2016.5.18.0015	04/11/16	04/11/16	0
RTAlç - 0011561-91.2016.5.18.0015	29/09/16	03/11/16	35
RTAlç - 0011721-19.2016.5.18.0015	21/11/16	21/11/16	0
RTAlç - 0011736-85.2016.5.18.0015	23/11/16	23/11/16	0
RTOrd - 0010074-57.2014.5.18.0015	05/09/16	07/11/16	63
RTOrd - 0010085-18.2016.5.18.0015	08/11/16	17/11/16	9
RTOrd - 0010153-65.2016.5.18.0015	04/10/16	16/11/16	43
RTOrd - 0010261-94.2016.5.18.0015	28/09/16	28/11/16	61
RTOrd - 0010282-70.2016.5.18.0015	20/09/16	18/11/16	59
RTOrd - 0010284-40.2016.5.18.0015	13/10/16	11/11/16	29
RTOrd - 0010286-10.2016.5.18.0015	14/10/16	18/11/16	35
RTOrd - 0010358-94.2016.5.18.0015	16/11/16	23/11/16	7
RTOrd - 0010390-02.2016.5.18.0015	25/10/16	07/11/16	13
RTOrd - 0010502-68.2016.5.18.0015	21/10/16	08/11/16	18
RTOrd - 0010534-73.2016.5.18.0015	14/09/16	18/11/16	65
RTOrd - 0010576-25.2016.5.18.0015	11/11/16	11/11/16	0
RTOrd - 0010594-46.2016.5.18.0015	22/09/16	23/11/16	62
RTOrd - 0010597-98.2016.5.18.0015	26/09/16	22/11/16	57
RTOrd - 0010611-82.2016.5.18.0015	11/11/16	30/11/16	19
RTOrd - 0010614-37.2016.5.18.0015	27/09/16	18/11/16	52
RTOrd - 0010649-94.2016.5.18.0015	13/09/16	09/11/16	57

Legenda:

- Conclusão: Data da conclusão para proferir sentença;
- Sentença: Data da prolação da sentença;
- Prazo: Prazo entre a conclusão e a prolação da sentença.



PRAZO MÉDIO ENTRE O CONCLUSO PARA PROFERIR SENTENÇA E A PROLAÇÃO DA SENTENÇA - 15ª VARA DO TRABALHO DE GOIÂNIA

Sem magistrado

ORDINÁRIO

Qtd	Prazo Médio
72	28,46

Nr. Processo	Conclusão	Sentença	Prazo
RTOrd - 0010664-63.2016.5.18.0015	05/10/16	28/11/16	54
RTOrd - 0010686-24.2016.5.18.0015	24/11/16	24/11/16	0
RTOrd - 0010700-08.2016.5.18.0015	10/11/16	10/11/16	0
RTOrd - 0010728-73.2016.5.18.0015	21/09/16	23/11/16	63
RTOrd - 0010750-34.2016.5.18.0015	16/09/16	10/11/16	55
RTOrd - 0010771-10.2016.5.18.0015	09/09/16	10/11/16	62
RTOrd - 0010782-39.2016.5.18.0015	16/09/16	09/11/16	54
RTOrd - 0010793-68.2016.5.18.0015	19/09/16	18/11/16	60
RTOrd - 0010801-45.2016.5.18.0015	03/10/16	22/11/16	50
RTOrd - 0010851-71.2016.5.18.0015	25/10/16	08/11/16	14
RTOrd - 0010875-02.2016.5.18.0015	30/09/16	22/11/16	53
RTOrd - 0010913-14.2016.5.18.0015	03/11/16	17/11/16	14
RTOrd - 0010957-33.2016.5.18.0015	19/10/16	10/11/16	22
RTOrd - 0010972-02.2016.5.18.0015	27/10/16	17/11/16	21
RTOrd - 0010988-53.2016.5.18.0015	14/10/16	22/11/16	39
RTOrd - 0010995-66.2016.5.18.0008	14/09/16	16/11/16	63
RTOrd - 0010999-82.2016.5.18.0015	03/11/16	25/11/16	22
RTOrd - 0011011-33.2015.5.18.0015	25/10/16	07/11/16	13
RTOrd - 0011026-65.2016.5.18.0015	07/11/16	21/11/16	14
RTOrd - 0011037-94.2016.5.18.0015	08/11/16	30/11/16	22
RTOrd - 0011067-32.2016.5.18.0015	09/11/16	17/11/16	8
RTOrd - 0011112-63.2016.5.18.0006	21/09/16	25/11/16	65
RTOrd - 0011128-87.2016.5.18.0015	18/10/16	16/11/16	29
RTOrd - 0011138-34.2016.5.18.0015	03/11/16	04/11/16	1
RTOrd - 0011157-40.2016.5.18.0015	11/11/16	24/11/16	13

Legenda:

- Conclusão: Data da conclusão para proferir sentença;
- Sentença: Data da prolação da sentença;
- Prazo: Prazo entre a conclusão e a prolação da sentença.



PRAZO MÉDIO ENTRE O CONCLUSO PARA PROFERIR SENTENÇA E A PROLAÇÃO DA SENTENÇA - 15ª VARA DO TRABALHO DE GOIÂNIA

Sem magistrado

ORDINÁRIO

Qtd	Prazo Médio
72	28,46

Nr. Processo	Conclusão	Sentença	Prazo
RTOrd - 0011160-92.2016.5.18.0015	11/11/16	21/11/16	10
RTOrd - 0011171-24.2016.5.18.0015	17/11/16	23/11/16	6
RTOrd - 0011199-89.2016.5.18.0015	21/11/16	23/11/16	2
RTOrd - 0011203-29.2016.5.18.0015	18/10/16	09/11/16	22
RTOrd - 0011207-66.2016.5.18.0015	19/10/16	24/11/16	36
RTOrd - 0011213-73.2016.5.18.0015	23/11/16	28/11/16	5
RTOrd - 0011286-45.2016.5.18.0015	23/11/16	23/11/16	0
RTOrd - 0011301-14.2016.5.18.0015	15/09/16	09/11/16	55
RTOrd - 0011319-35.2016.5.18.0015	05/10/16	16/11/16	42
RTOrd - 0011343-63.2016.5.18.0015	26/09/16	11/11/16	46
RTOrd - 0011350-55.2016.5.18.0015	22/11/16	22/11/16	0
RTOrd - 0011366-09.2016.5.18.0015	14/10/16	16/11/16	33
RTOrd - 0011397-29.2016.5.18.0015	15/09/16	10/11/16	56
RTOrd - 0011409-43.2016.5.18.0015	26/10/16	10/11/16	15
RTOrd - 0011470-98.2016.5.18.0015	09/11/16	29/11/16	20
RTOrd - 0011489-07.2016.5.18.0015	28/09/16	07/11/16	40
RTOrd - 0011503-88.2016.5.18.0015	08/11/16	10/11/16	2
RTOrd - 0011536-08.2016.5.18.0006	11/11/16	30/11/16	19
RTOrd - 0011625-38.2015.5.18.0015	25/10/16	08/11/16	14
RTOrd - 0011638-71.2014.5.18.0015	23/08/16	07/11/16	76
RTOrd - 0011723-23.2015.5.18.0015	10/11/16	10/11/16	0
RTOrd - 0011793-40.2015.5.18.0015	17/11/16	17/11/16	0
RTOrd - 0011799-13.2016.5.18.0015	24/11/16	24/11/16	0
RTOrd - 0011878-26.2015.5.18.0015	27/10/16	23/11/16	27
RTOrd - 0012226-05.2014.5.18.0007	27/10/16	24/11/16	28

Legenda:

- Conclusão: Data da conclusão para proferir sentença;
- Sentença: Data da prolação da sentença;
- Prazo: Prazo entre a conclusão e a prolação da sentença.



**PRAZO MÉDIO ENTRE O CONCLUSO PARA PROFERIR
SENTENÇA E A PROLAÇÃO DA SENTENÇA - 15ª VARA
DO TRABALHO DE GOIÂNIA**

Sem magistrado