

Conceituação

Tema	Prazos Processuais
Relatórios	Evolução Histórica Comparativo por VT Comparativo por Grupo Por Grupo Por VT Por Processo Por Magistrado
Resumo	Apresenta o prazo médio desde o ajuizamento da ação até a prolação da sentença.
Descrição	O prazo médio é obtido calculando-se a quantidade de dias decorridos desde o ajuizamento da ação até a prolação da sentença. Os dados são extraídos baseando-se nos itens do e-Gestão: 271 e 90271 - Do ajuizamento da ação até a prolação da sentença, na fase de conhecimento – rito sumaríssimo; 272 e 90272 – Do ajuizamento da ação até a prolação da sentença, na fase de conhecimento – exceto rito sumaríssimo (ordinário)
Origem da informação	e-Gestão
Critérios e transformações	Coletado do e-Gestão, consolidado, otimizado e classificado para análise.
Análises possíveis	Prazo médio entre o ajuizamento da ação até a prolação da sentença, detalhado de forma Geral, Por grupo, Por VT, Por Processo e Por Magistrado

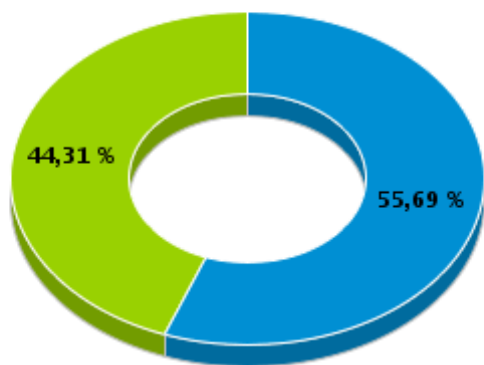


EVOLUÇÃO HISTÓRICA DOS PRAZOS PROCESSUAIS ENTRE O AJUIZAMENTO E A PROLAÇÃO DA SENTENÇA - 6ª VARA DO TRABALHO DE GOIÂNIA

Data da sentença entre 1/11/2016 e 30/11/2016 23:59:59

Rito	Qtd	Prazo Médio
ORDINÁRIO	93	174,74
SUMARÍSSIMO	74	40,62
Total/Média	167	115,31

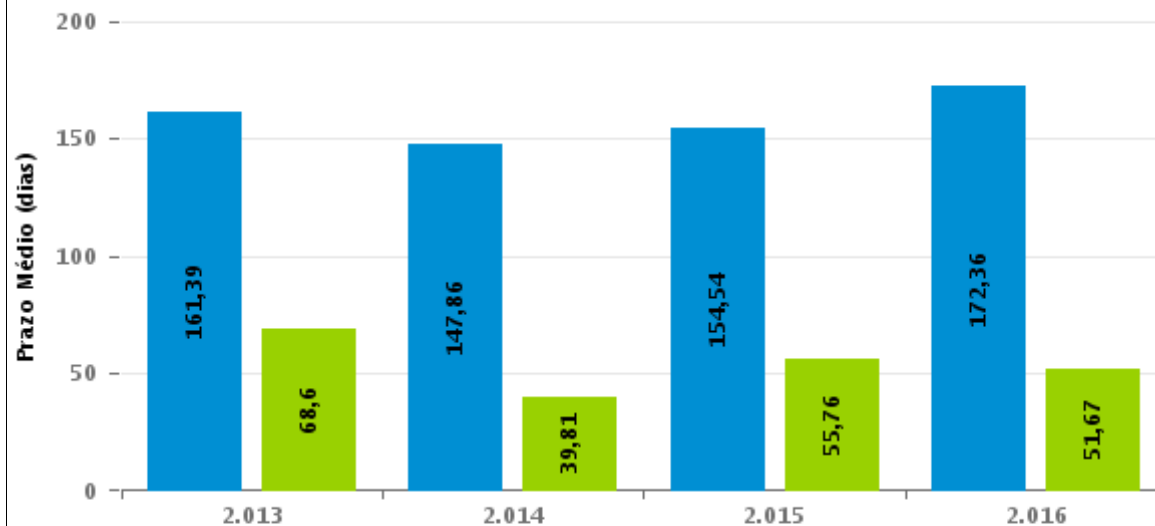
Percentual de Processos por Rito



Rito

■ ORDINÁRIO ■ SUMARÍSSIMO

Prazo Médio por Rito



Para este exercício foram computados os processos até o mês de Dezembro/2.016

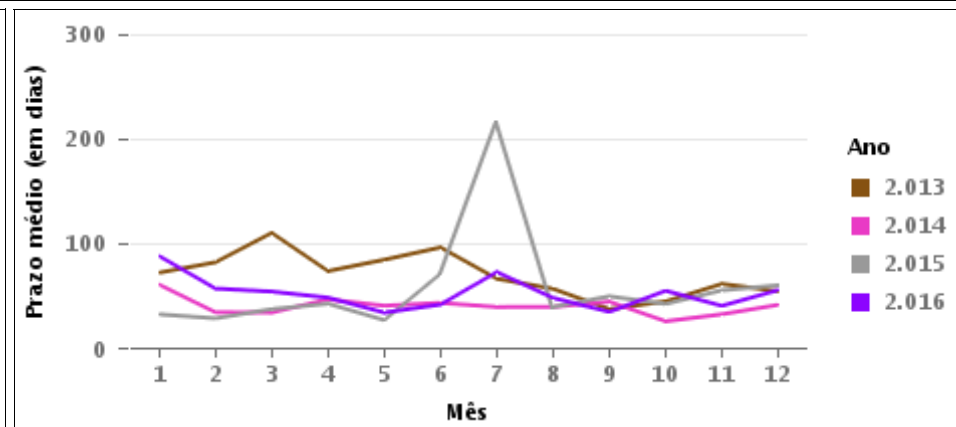
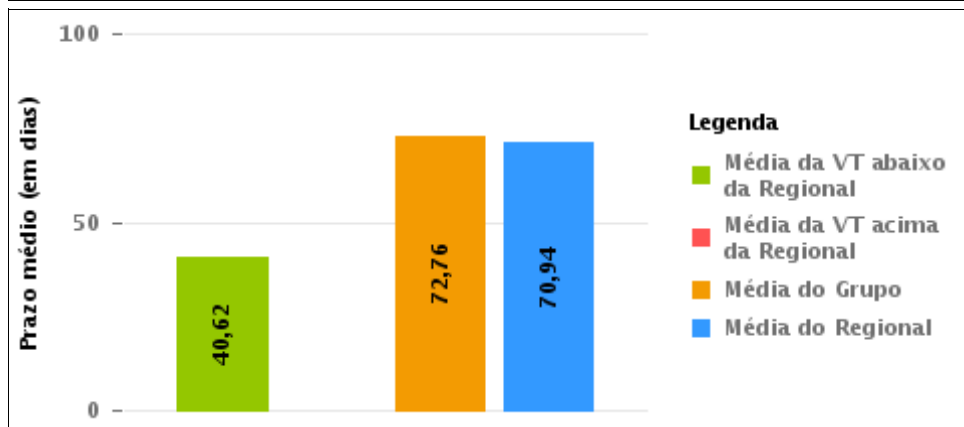
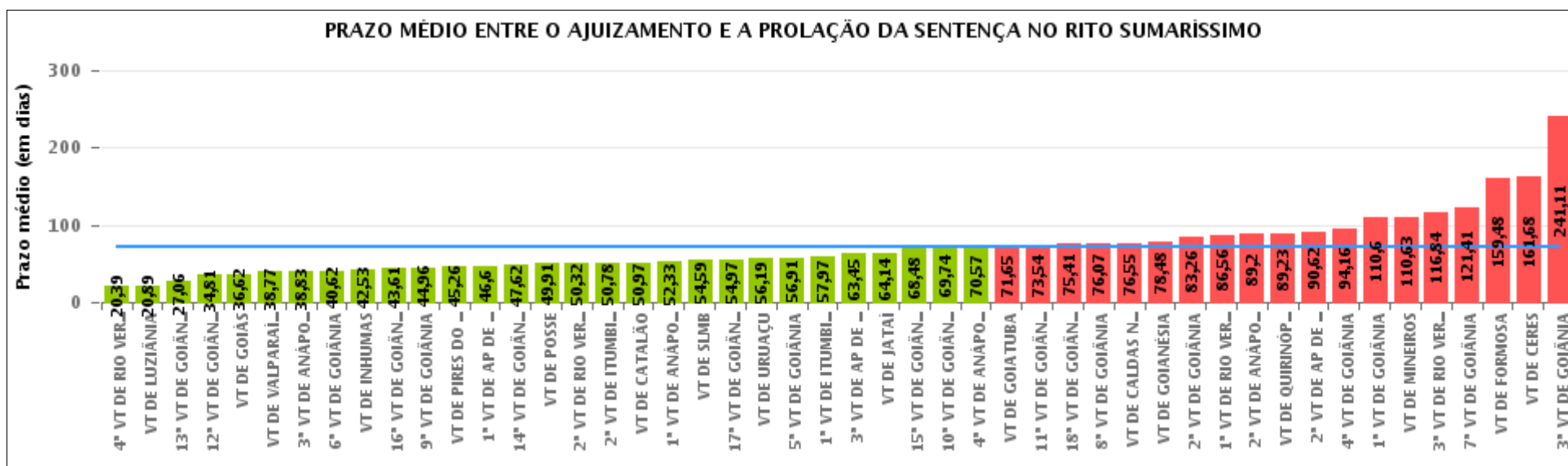
Rito

■ ORDINÁRIO ■ SUMARÍSSIMO



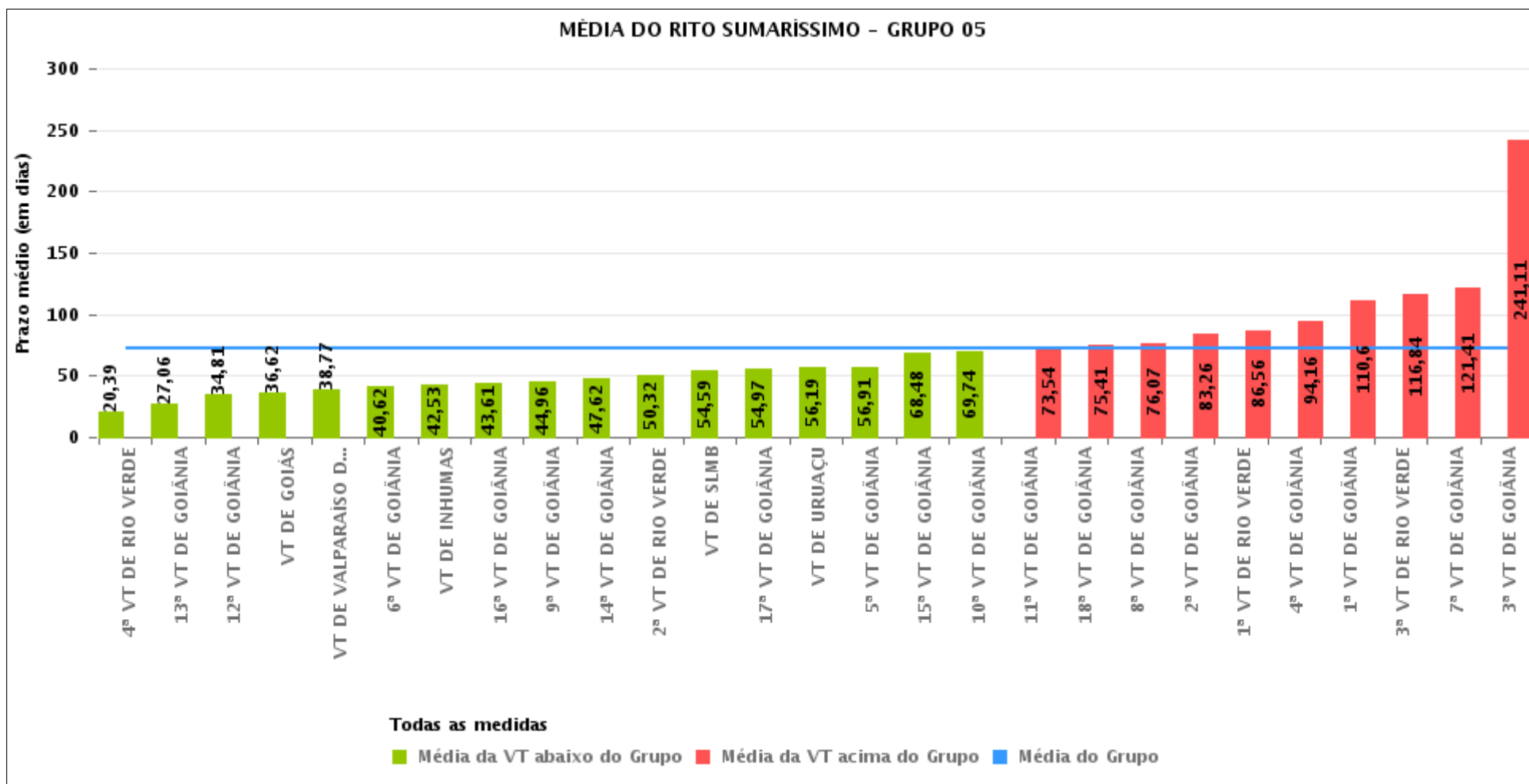
COMPARATIVO DO PRAZO MÉDIO ENTRE O AJUIZAMENTO E A PROLAÇÃO DA SENTENÇA - 6ª VARA DO TRABALHO DE GOIÂNIA

Data da sentença entre 1/11/2016 e 30/11/2016 23:59:59



COMPARATIVO DO PRAZO MÉDIO ENTRE O AJUIZAMENTO E A PROLAÇÃO DA SENTENÇA ENTRE AS VARAS DO GRUPO

Data da sentença entre 1/11/2016 e 30/11/2016 23:59:59





PRAZO MÉDIO ENTRE O AJUIZAMENTO E A PROLAÇÃO DA SENTENÇA POR GRUPO

Data da sentença entre 1/11/2016 e 30/11/2016 23:59:59

Rito	Grupo	Qtd. Processos	Prazo Médio (dias)	Ranking
SUMARÍSSIMO	GRUPO 01	22	49,91	1°
	GRUPO 04	622	54,47	2°
	GRUPO 05	1.716	72,76	3°
	GRUPO 06	274	73,68	4°
	GRUPO 03	295	80,43	5°
	GRUPO 02	75	124,45	6°

<p>Legenda:</p> <p># Grupo 01 – Até 750 VT de Posse</p> <p># Grupo 02 – De 751 a 1000 VT de Formosa VT de Pires do Rio</p> <p># Grupo 03 – De 1001 a 1500 VT de Ceres 1ª VT de Anápolis 2ª VT de Anápolis 3ª VT de Anápolis 4ª VT de Anápolis VT de Caldas Novas</p>	<p># Grupo 04 – De 1501 a 2000 VT de Catalão VT de Goiatuba 1ª VT de Itumbiara 2ª VT de Itumbiara VT de Jataí VT de Luziânia VT de Mineiros VT de Quirinópolis</p> <p># Grupo 05 – De 2001 a 2500 1ª VT de Goiânia 2ª VT de Goiânia 3ª VT de Goiânia 4ª VT de Goiânia 5ª VT de Goiânia 6ª VT de Goiânia 7ª VT de Goiânia</p>	<p>8ª VT de Goiânia 9ª VT de Goiânia 10ª VT de Goiânia 11ª VT de Goiânia 12ª VT de Goiânia 13ª VT de Goiânia 14ª VT de Goiânia 15ª VT de Goiânia 16ª VT de Goiânia 17ª VT de Goiânia 18ª VT de Goiânia VT de Goiás VT de Inhumas 1ª VT de Rio Verde 2ª VT de Rio Verde 3ª VT de Rio Verde 4ª VT de Rio Verde VT de Uruaçu VT de São Luis de Montes Belos VT de Valparaíso de Goiás</p>	<p>#Grupo 06 – A partir de 2500 1ª VT de Aparecida de Goiânia 2ª VT de Aparecida de Goiânia 3ª VT de Aparecida de Goiânia VT de Goianésia</p>
--	--	--	---



PRAZO MÉDIO ENTRE O AJUIZAMENTO E A PROLAÇÃO DA SENTENÇA DE TODAS AS VARAS DO TRABALHO

Data da sentença entre 1/11/2016 e 30/11/2016 23:59:59

SUMARÍSSIMO

Qtd. Processos	Prazo Médio (dias)
3.004	70,94

Vara do Trabalho	Qtd Processos	Prazo Médio	Ranking
4ª VARA DO TRABALHO DE RIO VERDE	36	20,39	1º
VARA DO TRABALHO DE LUZIÂNIA	166	20,89	2º
13ª VARA DO TRABALHO DE GOIÂNIA	93	27,06	3º
12ª VARA DO TRABALHO DE GOIÂNIA	59	34,81	4º
VARA DO TRABALHO DE GOIÁS	53	36,62	5º
VARA DO TRABALHO DE VALPARAÍSO DE GOIÁS	62	38,77	6º
3ª VARA DO TRABALHO DE ANÁPOLIS	78	38,83	7º
6ª VARA DO TRABALHO DE GOIÂNIA	74	40,62	8º
VARA DO TRABALHO DE INHUMAS	57	42,53	9º
16ª VARA DO TRABALHO DE GOIÂNIA	49	43,61	10º
9ª VARA DO TRABALHO DE GOIÂNIA	23	44,96	11º
VARA DO TRABALHO DE PIRES DO RIO	23	45,26	12º
1ª VARA DO TRABALHO DE APARECIDA DE GOIÂNIA	42	46,6	13º
14ª VARA DO TRABALHO DE GOIÂNIA	58	47,62	14º
VARA DO TRABALHO DE POSSE	22	49,91	15º
2ª VARA DO TRABALHO DE RIO VERDE	34	50,32	16º
2ª VARA DO TRABALHO DE ITUMBIARA	46	50,78	17º
VARA DO TRABALHO DE CATALÃO	154	50,97	18º
1ª VARA DO TRABALHO DE ANÁPOLIS	42	52,33	19º
VARA DO TRABALHO DE SÃO LUIS DE MONTES BELOS	54	54,59	20º
17ª VARA DO TRABALHO DE GOIÂNIA	69	54,97	21º
VARA DO TRABALHO DE URUAÇU	78	56,19	22º
5ª VARA DO TRABALHO DE GOIÂNIA	58	56,91	23º
1ª VARA DO TRABALHO DE ITUMBIARA	35	57,97	24º
3ª VARA DO TRABALHO DE APARECIDA DE GOIÂNIA	67	63,45	25º
VARA DO TRABALHO DE JATAÍ	42	64,14	26º



PRAZO MÉDIO ENTRE O AJUIZAMENTO E A PROLAÇÃO DA SENTENÇA DE TODAS AS VARAS DO TRABALHO

SUMARÍSSIMO

Qtd. Processos	Prazo Médio (dias)
3.004	70,94

Vara do Trabalho	Qtd Processos	Prazo Médio	Ranking
15ª VARA DO TRABALHO DE GOIÂNIA	71	68,48	27°
10ª VARA DO TRABALHO DE GOIÂNIA	74	69,74	28°
4ª VARA DO TRABALHO DE ANÁPOLIS	53	70,57	29°
VARA DO TRABALHO DE GOIATUBA	96	71,65	30°
11ª VARA DO TRABALHO DE GOIÂNIA	57	73,54	31°
18ª VARA DO TRABALHO DE GOIÂNIA	71	75,41	32°
8ª VARA DO TRABALHO DE GOIÂNIA	58	76,07	33°
VARA DO TRABALHO DE CALDAS NOVAS	20	76,55	34°
VARA DO TRABALHO DE GOIANÉSIA	80	78,48	35°
2ª VARA DO TRABALHO DE GOIÂNIA	65	83,26	36°
1ª VARA DO TRABALHO DE RIO VERDE	50	86,56	37°
2ª VARA DO TRABALHO DE ANÁPOLIS	45	89,2	38°
VARA DO TRABALHO DE QUIRINÓPOLIS	26	89,23	39°
2ª VARA DO TRABALHO DE APARECIDA DE GOIÂNIA	85	90,62	40°
4ª VARA DO TRABALHO DE GOIÂNIA	76	94,16	41°
1ª VARA DO TRABALHO DE GOIÂNIA	100	110,6	42°
VARA DO TRABALHO DE MINEIROS	57	110,63	43°
3ª VARA DO TRABALHO DE RIO VERDE	92	116,84	44°
7ª VARA DO TRABALHO DE GOIÂNIA	83	121,41	45°
VARA DO TRABALHO DE FORMOSA	52	159,48	46°
VARA DO TRABALHO DE CERES	57	161,68	47°
3ª VARA DO TRABALHO DE GOIÂNIA	62	241,11	48°



PRAZO MÉDIO ENTRE O AJUIZAMENTO E A PROLAÇÃO DA SENTENÇA - 6ª VARA DO TRABALHO DE GOIÂNIA

Data da sentença entre 1/11/2016 e 30/11/2016 23:59:59

6ª VARA DO TRABALHO DE GOIÂNIA

SUMARÍSSIMO

Qtd	Prazo Médio
74	40,62

Nr. Processo	Ajuiz.	Senteça	Prazo
RTSum - 0010577-37.2016.5.18.0006	05/04/16	10/11/16	219
RTSum - 0010879-66.2016.5.18.0006	16/05/16	23/11/16	191
RTSum - 0010880-51.2016.5.18.0006	16/05/16	01/11/16	169
RTSum - 0011246-90.2016.5.18.0006	13/07/16	01/11/16	111
RTSum - 0011249-45.2016.5.18.0006	13/07/16	27/11/16	137
RTSum - 0011317-92.2016.5.18.0006	25/07/16	01/11/16	99
RTSum - 0011346-45.2016.5.18.0006	28/07/16	01/11/16	96
RTSum - 0011362-96.2016.5.18.0006	01/08/16	09/11/16	100
RTSum - 0011368-06.2016.5.18.0006	01/08/16	09/11/16	100
RTSum - 0011524-91.2016.5.18.0006	24/08/16	17/11/16	85
RTSum - 0011545-67.2016.5.18.0006	26/08/16	18/11/16	84
RTSum - 0011639-15.2016.5.18.0006	13/09/16	24/11/16	72
RTSum - 0011651-29.2016.5.18.0006	15/09/16	03/11/16	49
RTSum - 0011703-25.2016.5.18.0006	23/09/16	22/11/16	60
RTSum - 0011704-10.2016.5.18.0006	23/09/16	22/11/16	60
RTSum - 0011723-16.2016.5.18.0006	27/09/16	18/11/16	52
RTSum - 0011733-60.2016.5.18.0006	28/09/16	21/11/16	54
RTSum - 0011739-67.2016.5.18.0006	28/09/16	22/11/16	55
RTSum - 0011788-11.2016.5.18.0006	06/10/16	30/11/16	55
RTSum - 0011820-16.2016.5.18.0006	13/10/16	03/11/16	21
RTSum - 0011831-45.2016.5.18.0006	14/10/16	04/11/16	21
RTSum - 0011842-74.2016.5.18.0006	17/10/16	07/11/16	21

Legenda:
Ajuiz. Data do Ajuizamento;
Senteça: Data da prolação da sentença;
Prazo: Prazo para a entrega da prestação jurisdicional.



**PRAZO MÉDIO ENTRE O AJUIZAMENTO E A
PROLAÇÃO DA SENTENÇA - 6ª VARA DO TRABALHO
DE GOIÂNIA**

6ª VARA DO TRABALHO DE GOIÂNIA

SUMARÍSSIMO

Qtd	Prazo Médio
74	40,62

Nr. Processo	Ajuiz.	Sentença	Prazo
RTSum - 0011855-73.2016.5.18.0006	18/10/16	08/11/16	21
RTSum - 0011857-43.2016.5.18.0006	18/10/16	16/11/16	29
RTSum - 0011858-28.2016.5.18.0006	18/10/16	17/11/16	30
RTSum - 0011859-13.2016.5.18.0006	18/10/16	17/11/16	30
RTSum - 0011860-95.2016.5.18.0006	18/10/16	17/11/16	30
RTSum - 0011861-80.2016.5.18.0006	18/10/16	17/11/16	30
RTSum - 0011862-65.2016.5.18.0006	19/10/16	10/11/16	22
RTSum - 0011864-35.2016.5.18.0006	19/10/16	10/11/16	22
RTSum - 0011867-87.2016.5.18.0006	19/10/16	10/11/16	22
RTSum - 0011879-04.2016.5.18.0006	21/10/16	11/11/16	21
RTSum - 0011891-18.2016.5.18.0006	24/10/16	11/11/16	18
RTSum - 0011892-03.2016.5.18.0006	24/10/16	11/11/16	18
RTSum - 0011895-55.2016.5.18.0006	25/10/16	16/11/16	22
RTSum - 0011896-40.2016.5.18.0006	25/10/16	16/11/16	22
RTSum - 0011901-62.2016.5.18.0006	25/10/16	16/11/16	22
RTSum - 0011903-32.2016.5.18.0006	25/10/16	16/11/16	22
RTSum - 0011908-54.2016.5.18.0006	26/10/16	17/11/16	22
RTSum - 0011911-09.2016.5.18.0006	26/10/16	21/11/16	26
RTSum - 0011920-41.2016.5.18.0015	09/11/16	30/11/16	21
RTSum - 0011920-68.2016.5.18.0006	27/10/16	21/11/16	25
RTSum - 0011922-38.2016.5.18.0006	27/10/16	21/11/16	25
RTSum - 0011928-45.2016.5.18.0006	28/10/16	25/11/16	28
RTSum - 0011931-97.2016.5.18.0006	28/10/16	21/11/16	24
RTSum - 0011932-82.2016.5.18.0006	29/10/16	25/11/16	27
RTSum - 0011933-67.2016.5.18.0006	29/10/16	22/11/16	24

Legenda:
Ajuiz. Data do Ajuizamento;
Sentença: Data da prolação da sentença;
Prazo: Prazo para a entrega da prestação jurisdicional.



PRAZO MÉDIO ENTRE O AJUIZAMENTO E A PROLAÇÃO DA SENTENÇA - 6ª VARA DO TRABALHO DE GOIÂNIA

6ª VARA DO TRABALHO DE GOIÂNIA

SUMARÍSSIMO

Qtd	Prazo Médio
74	40,62

Nr. Processo	Ajuiz.	Sentença	Prazo
RTSum - 0011940-59.2016.5.18.0006	31/10/16	22/11/16	22
RTSum - 0011947-51.2016.5.18.0006	01/11/16	22/11/16	21
RTSum - 0011951-88.2016.5.18.0006	02/11/16	22/11/16	20
RTSum - 0011954-49.2016.5.18.0004	07/11/16	30/11/16	23
RTSum - 0011955-28.2016.5.18.0006	03/11/16	22/11/16	19
RTSum - 0011958-80.2016.5.18.0006	03/11/16	22/11/16	19
RTSum - 0011961-35.2016.5.18.0006	03/11/16	24/11/16	21
RTSum - 0011962-20.2016.5.18.0006	03/11/16	24/11/16	21
RTSum - 0011968-27.2016.5.18.0006	04/11/16	24/11/16	20
RTSum - 0011970-94.2016.5.18.0006	04/11/16	24/11/16	20
RTSum - 0011971-79.2016.5.18.0006	04/11/16	25/11/16	21
RTSum - 0011972-64.2016.5.18.0006	06/11/16	25/11/16	19
RTSum - 0011974-34.2016.5.18.0006	07/11/16	29/11/16	22
RTSum - 0011975-19.2016.5.18.0006	07/11/16	25/11/16	18
RTSum - 0011978-71.2016.5.18.0006	07/11/16	25/11/16	18
RTSum - 0011980-41.2016.5.18.0006	07/11/16	25/11/16	18
RTSum - 0011984-78.2016.5.18.0006	07/11/16	28/11/16	21
RTSum - 0011988-18.2016.5.18.0006	08/11/16	09/11/16	1
RTSum - 0011990-85.2016.5.18.0006	08/11/16	28/11/16	20
RTSum - 0011996-92.2016.5.18.0006	09/11/16	25/11/16	16
RTSum - 0011998-62.2016.5.18.0006	09/11/16	29/11/16	20
RTSum - 0012001-17.2016.5.18.0006	10/11/16	29/11/16	19
RTSum - 0012003-84.2016.5.18.0006	10/11/16	29/11/16	19
RTSum - 0012006-39.2016.5.18.0006	10/11/16	30/11/16	20
RTSum - 0012007-24.2016.5.18.0006	11/11/16	30/11/16	19

Legenda:

Ajuiz. Data do Ajuizamento;

Sentença: Data da prolação da sentença;

Prazo: Prazo para a entrega da prestação jurisdicional.



**PRAZO MÉDIO ENTRE O AJUIZAMENTO E A
PROLAÇÃO DA SENTENÇA - 6ª VARA DO TRABALHO
DE GOIÂNIA**

6ª VARA DO TRABALHO DE GOIÂNIA

SUMARÍSSIMO

Qtd	Prazo Médio
74	40,62

Nr. Processo	Ajuiz.	Sentença	Prazo
RTSum - 0012009-91.2016.5.18.0006	11/11/16	25/11/16	14
RTSum - 0012084-33.2016.5.18.0006	24/11/16	25/11/16	1

Legenda:

Ajuiz. Data do Ajuizamento;

Sentença: Data da prolação da sentença;

Prazo: Prazo para a entrega da prestação jurisdicional.



PRAZO MÉDIO ENTRE O AJUIZAMENTO E A PROLAÇÃO DA SENTENÇA - 6ª VARA DO TRABALHO DE GOIÂNIA

Data da sentença entre 1/11/2016 e 30/11/2016 23:59:59

Sem magistrado

SUMARÍSSIMO

Qtd	Prazo Médio
74	40,62

Nr. Processo	Ajuiz.	Senteça	Prazo
RTSum - 0010577-37.2016.5.18.0006	05/04/16	10/11/16	219
RTSum - 0010879-66.2016.5.18.0006	16/05/16	23/11/16	191
RTSum - 0010880-51.2016.5.18.0006	16/05/16	01/11/16	169
RTSum - 0011246-90.2016.5.18.0006	13/07/16	01/11/16	111
RTSum - 0011249-45.2016.5.18.0006	13/07/16	27/11/16	137
RTSum - 0011317-92.2016.5.18.0006	25/07/16	01/11/16	99
RTSum - 0011346-45.2016.5.18.0006	28/07/16	01/11/16	96
RTSum - 0011362-96.2016.5.18.0006	01/08/16	09/11/16	100
RTSum - 0011368-06.2016.5.18.0006	01/08/16	09/11/16	100
RTSum - 0011524-91.2016.5.18.0006	24/08/16	17/11/16	85
RTSum - 0011545-67.2016.5.18.0006	26/08/16	18/11/16	84
RTSum - 0011639-15.2016.5.18.0006	13/09/16	24/11/16	72
RTSum - 0011651-29.2016.5.18.0006	15/09/16	03/11/16	49
RTSum - 0011703-25.2016.5.18.0006	23/09/16	22/11/16	60
RTSum - 0011704-10.2016.5.18.0006	23/09/16	22/11/16	60
RTSum - 0011723-16.2016.5.18.0006	27/09/16	18/11/16	52
RTSum - 0011733-60.2016.5.18.0006	28/09/16	21/11/16	54
RTSum - 0011739-67.2016.5.18.0006	28/09/16	22/11/16	55
RTSum - 0011788-11.2016.5.18.0006	06/10/16	30/11/16	55
RTSum - 0011820-16.2016.5.18.0006	13/10/16	03/11/16	21
RTSum - 0011831-45.2016.5.18.0006	14/10/16	04/11/16	21
RTSum - 0011842-74.2016.5.18.0006	17/10/16	07/11/16	21

Legenda:
Ajuiz. Data do Ajuizamento;
Senteça: Data da prolação da sentença;
Prazo: Prazo para a entrega da prestação jurisdicional.



PRAZO MÉDIO ENTRE O AJUIZAMENTO E A PROLAÇÃO DA SENTENÇA - 6ª VARA DO TRABALHO DE GOIÂNIA

Sem magistrado

SUMARÍSSIMO

Qtd	Prazo Médio
74	40,62

Nr. Processo	Ajuiz.	Sentença	Prazo
RTSum - 0011855-73.2016.5.18.0006	18/10/16	08/11/16	21
RTSum - 0011857-43.2016.5.18.0006	18/10/16	16/11/16	29
RTSum - 0011858-28.2016.5.18.0006	18/10/16	17/11/16	30
RTSum - 0011859-13.2016.5.18.0006	18/10/16	17/11/16	30
RTSum - 0011860-95.2016.5.18.0006	18/10/16	17/11/16	30
RTSum - 0011861-80.2016.5.18.0006	18/10/16	17/11/16	30
RTSum - 0011862-65.2016.5.18.0006	19/10/16	10/11/16	22
RTSum - 0011864-35.2016.5.18.0006	19/10/16	10/11/16	22
RTSum - 0011867-87.2016.5.18.0006	19/10/16	10/11/16	22
RTSum - 0011879-04.2016.5.18.0006	21/10/16	11/11/16	21
RTSum - 0011891-18.2016.5.18.0006	24/10/16	11/11/16	18
RTSum - 0011892-03.2016.5.18.0006	24/10/16	11/11/16	18
RTSum - 0011895-55.2016.5.18.0006	25/10/16	16/11/16	22
RTSum - 0011896-40.2016.5.18.0006	25/10/16	16/11/16	22
RTSum - 0011901-62.2016.5.18.0006	25/10/16	16/11/16	22
RTSum - 0011903-32.2016.5.18.0006	25/10/16	16/11/16	22
RTSum - 0011908-54.2016.5.18.0006	26/10/16	17/11/16	22
RTSum - 0011911-09.2016.5.18.0006	26/10/16	21/11/16	26
RTSum - 0011920-41.2016.5.18.0015	09/11/16	30/11/16	21
RTSum - 0011920-68.2016.5.18.0006	27/10/16	21/11/16	25
RTSum - 0011922-38.2016.5.18.0006	27/10/16	21/11/16	25
RTSum - 0011928-45.2016.5.18.0006	28/10/16	25/11/16	28
RTSum - 0011931-97.2016.5.18.0006	28/10/16	21/11/16	24
RTSum - 0011932-82.2016.5.18.0006	29/10/16	25/11/16	27
RTSum - 0011933-67.2016.5.18.0006	29/10/16	22/11/16	24

Legenda:
Ajuiz. Data do Ajuizamento;
Sentença: Data da prolação da sentença;
Prazo: Prazo para a entrega da prestação jurisdicional.



PRAZO MÉDIO ENTRE O AJUIZAMENTO E A PROLAÇÃO DA SENTENÇA - 6ª VARA DO TRABALHO DE GOIÂNIA

Sem magistrado

SUMARÍSSIMO

Qtd	Prazo Médio
74	40,62

Nr. Processo	Ajuiz.	Sentença	Prazo
RTSum - 0011940-59.2016.5.18.0006	31/10/16	22/11/16	22
RTSum - 0011947-51.2016.5.18.0006	01/11/16	22/11/16	21
RTSum - 0011951-88.2016.5.18.0006	02/11/16	22/11/16	20
RTSum - 0011954-49.2016.5.18.0004	07/11/16	30/11/16	23
RTSum - 0011955-28.2016.5.18.0006	03/11/16	22/11/16	19
RTSum - 0011958-80.2016.5.18.0006	03/11/16	22/11/16	19
RTSum - 0011961-35.2016.5.18.0006	03/11/16	24/11/16	21
RTSum - 0011962-20.2016.5.18.0006	03/11/16	24/11/16	21
RTSum - 0011968-27.2016.5.18.0006	04/11/16	24/11/16	20
RTSum - 0011970-94.2016.5.18.0006	04/11/16	24/11/16	20
RTSum - 0011971-79.2016.5.18.0006	04/11/16	25/11/16	21
RTSum - 0011972-64.2016.5.18.0006	06/11/16	25/11/16	19
RTSum - 0011974-34.2016.5.18.0006	07/11/16	29/11/16	22
RTSum - 0011975-19.2016.5.18.0006	07/11/16	25/11/16	18
RTSum - 0011978-71.2016.5.18.0006	07/11/16	25/11/16	18
RTSum - 0011980-41.2016.5.18.0006	07/11/16	25/11/16	18
RTSum - 0011984-78.2016.5.18.0006	07/11/16	28/11/16	21
RTSum - 0011988-18.2016.5.18.0006	08/11/16	09/11/16	1
RTSum - 0011990-85.2016.5.18.0006	08/11/16	28/11/16	20
RTSum - 0011996-92.2016.5.18.0006	09/11/16	25/11/16	16
RTSum - 0011998-62.2016.5.18.0006	09/11/16	29/11/16	20
RTSum - 0012001-17.2016.5.18.0006	10/11/16	29/11/16	19
RTSum - 0012003-84.2016.5.18.0006	10/11/16	29/11/16	19
RTSum - 0012006-39.2016.5.18.0006	10/11/16	30/11/16	20
RTSum - 0012007-24.2016.5.18.0006	11/11/16	30/11/16	19

Legenda:

Ajuiz. Data do Ajuizamento;

Sentença: Data da prolação da sentença;

Prazo: Prazo para a entrega da prestação jurisdicional.



**PRAZO MÉDIO ENTRE O AJUIZAMENTO E A
PROLAÇÃO DA SENTENÇA - 6ª VARA DO TRABALHO
DE GOIÂNIA**

Sem magistrado

SUMARÍSSIMO

Qtd	Prazo Médio
74	40,62

Nr. Processo	Ajuiz.	Sentença	Prazo
RTSum - 0012009-91.2016.5.18.0006	11/11/16	25/11/16	14
RTSum - 0012084-33.2016.5.18.0006	24/11/16	25/11/16	1

Legenda:
Ajuiz. Data do Ajuizamento;
Sentença: Data da prolação da sentença;
Prazo: Prazo para a entrega da prestação jurisdicional.