

Conceituação

Tema	Prazos Processuais
Relatórios	Evolução Histórica Comparativo por VT Comparativo por Grupo Por Grupo Por VT Por Processo
Resumo	Apresenta o prazo médio desde o ajuizamento da ação até realização da primeira audiência.
Descrição	O prazo médio é obtido calculando-se a quantidade de dias decorridos desde o ajuizamento até a realização da 1ª audiência. Os dados são extraídos baseando-se nos itens do e-Gestão: 263 e 90263 - Do ajuizamento da ação até a realização da 1ª audiência na fase de conhecimento – rito sumaríssimo; 264 e 90264 – Do ajuizamento da ação até a realização da 1ª audiência na fase de conhecimento – exceto rito sumaríssimo (ordinário)
Origem da informação	e-Gestão
Critérios e transformações	Coletado do e-Gestão, consolidado, otimizado e classificado para análise.
Análises possíveis	Prazo médio entre o ajuizamento da ação e a realização da primeira audiência, detalhado de forma Geral, Por grupo, por VT e Por Processo.

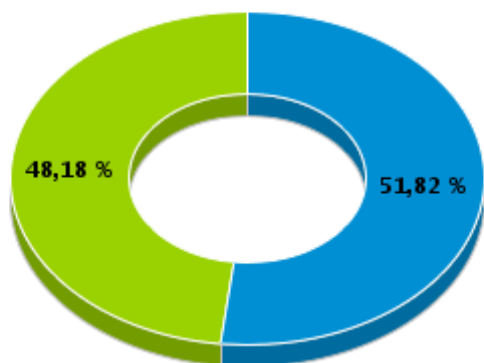


EVOLUÇÃO HISTÓRICA DOS PRAZOS PROCESSUAIS PARA REALIZAÇÃO DA 1ª AUDIÊNCIA - 3ª VARA DO TRABALHO DE APARECIDA DE GOIÂNIA

Data da 1ª audiência entre 1/12/2016 e 31/12/2016 23:59:59

Rito	Qtd	Prazo Médio
ORDINÁRIO	57	44,02
SUMARÍSSIMO	53	40,15
Total/Média	110	42,15

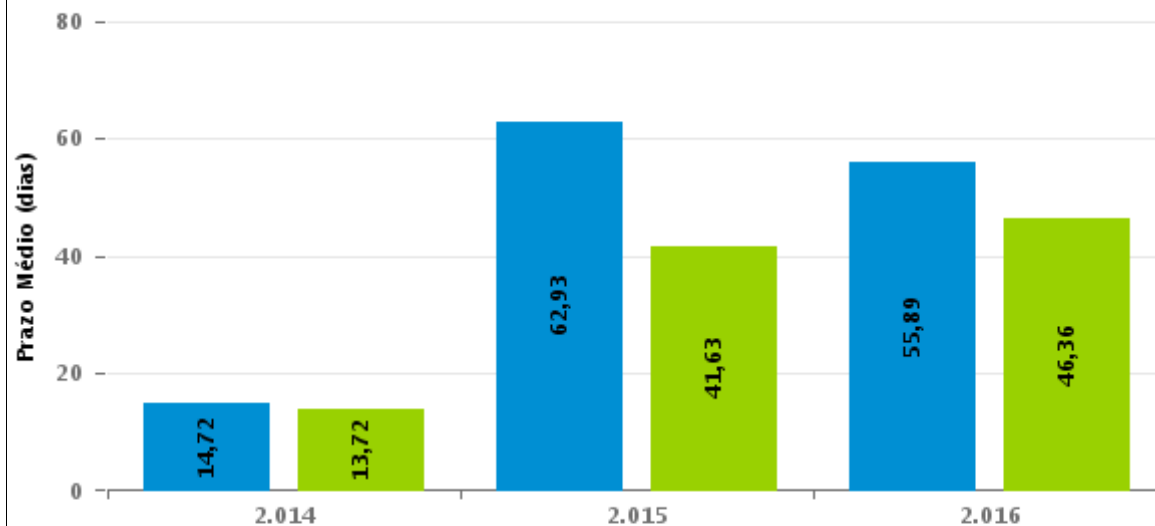
Percentual de Processos por Rito



Rito

■ ORDINÁRIO ■ SUMARÍSSIMO

Prazo Médio por Rito



Para este exercício foram computados os processos até o mês de Dezembro/2016

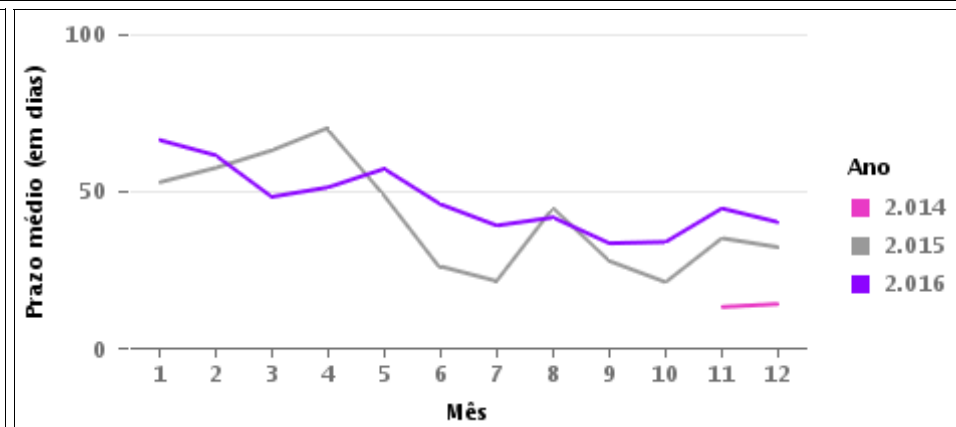
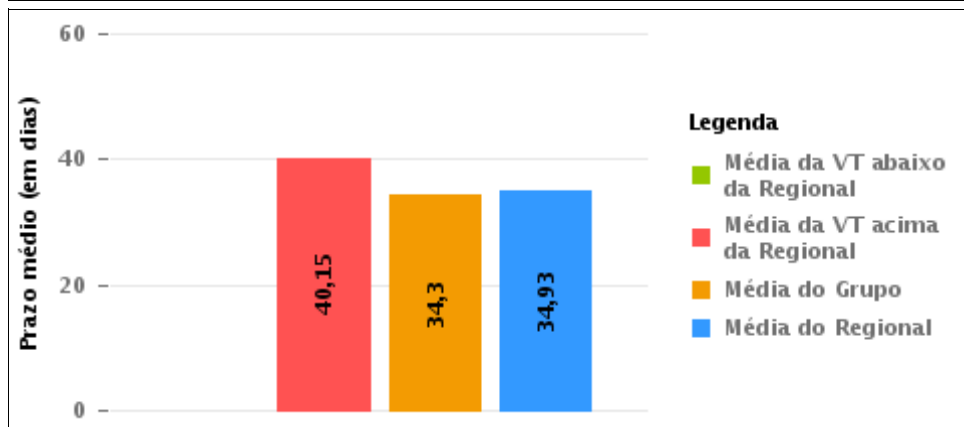
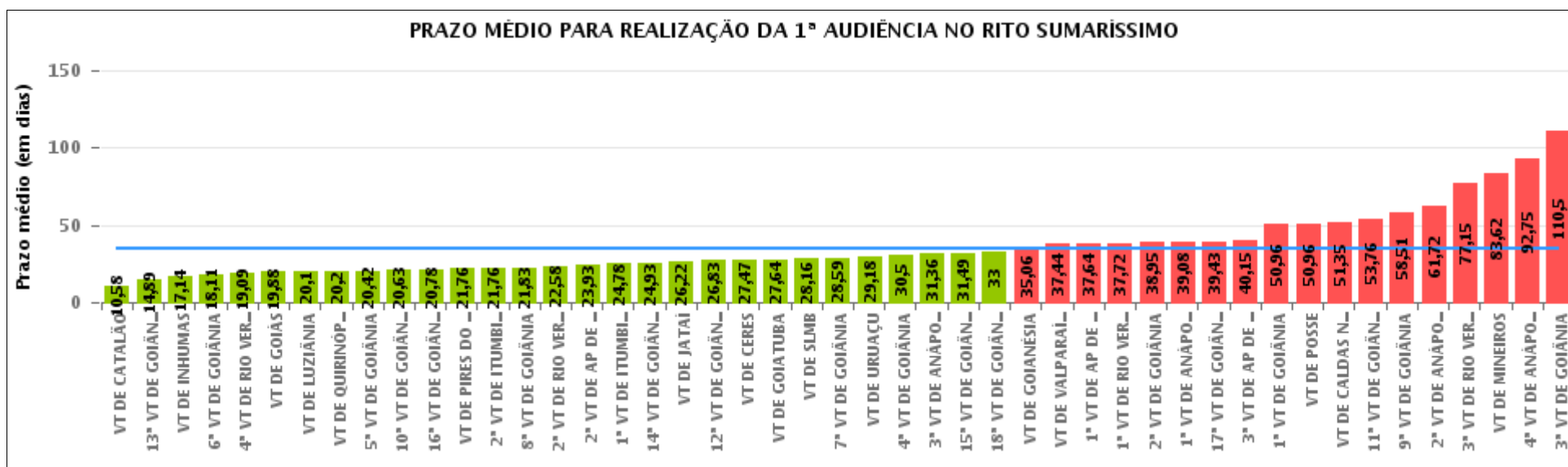
Rito

■ ORDINÁRIO ■ SUMARÍSSIMO



COMPARATIVO DO PRAZO MÉDIO PARA REALIZAÇÃO DA 1ª AUDIÊNCIA - 3ª VARA DO TRABALHO DE APARECIDA DE GOIÂNIA

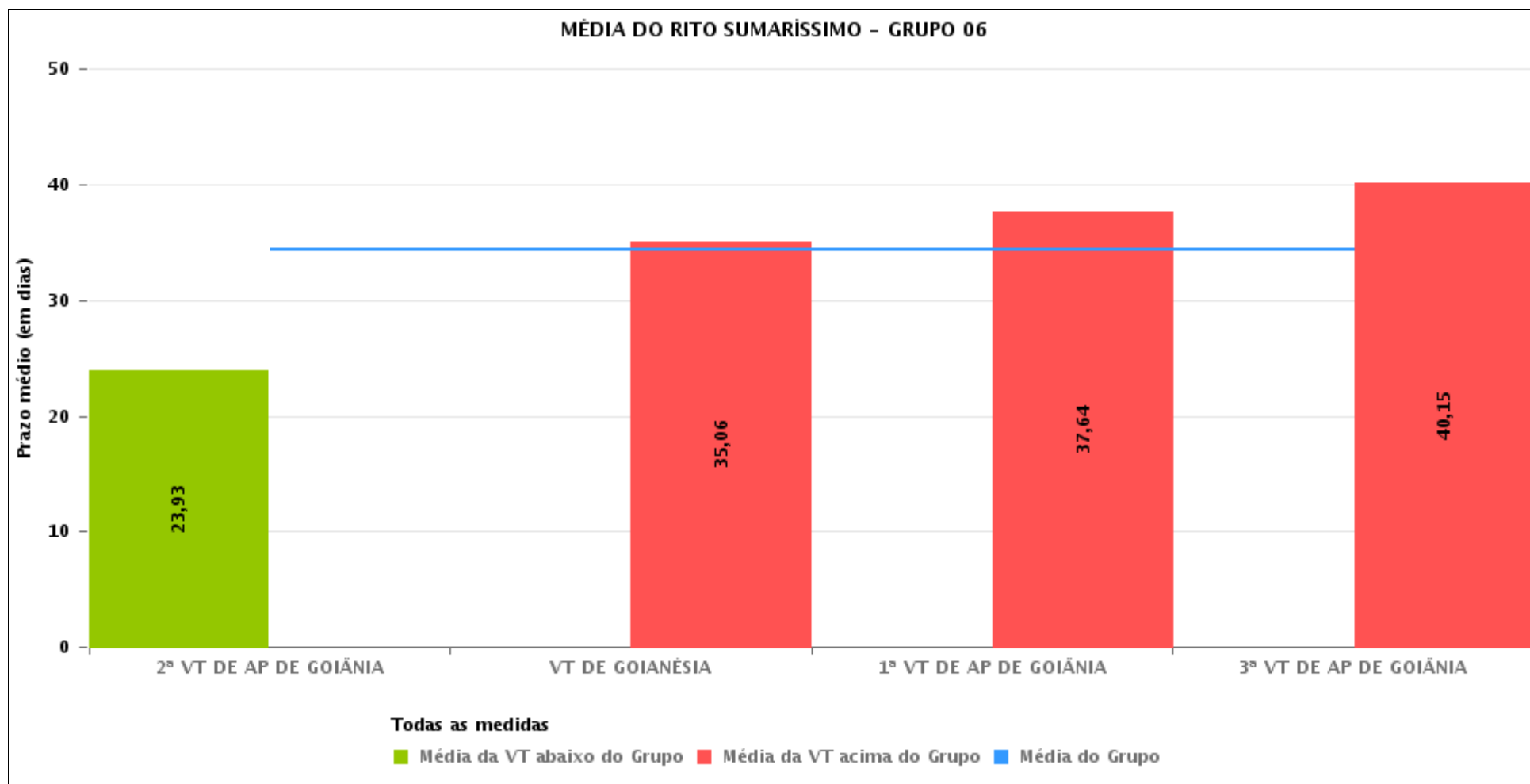
Data da 1ª audiência entre 1/12/2016 e 31/12/2016 23:59:59





COMPARATIVO DO PRAZO MÉDIO PARA REALIZAÇÃO DA 1ª AUDIÊNCIA ENTRE AS VARAS DO GRUPO

Data da 1ª audiência entre 1/12/2016 e 31/12/2016 23:59:59





PRAZO MÉDIO PARA REALIZAÇÃO DA 1ª AUDIÊNCIA POR GRUPO

Data da 1ª audiência entre 1/12/2016 e 31/12/2016 23:59:59

Rito	Grupo	Qtd. Processos	Prazo Médio (dias)	Ranking
SUMARÍSSIMO	GRUPO 02	25	21,76	1°
	GRUPO 04	456	27,69	2°
	GRUPO 06	186	34,3	3°
	GRUPO 05	779	36,95	4°
	GRUPO 03	205	43,48	5°
	GRUPO 01	26	50,96	6°

Legenda:	# Grupo 04 – De 1501 a 2000 VT de Catalão VT de Goiatuba 1ª VT de Itumbiara 2ª VT de Itumbiara VT de Jataí VT de Luziânia VT de Mineiros VT de Quirinópolis	8ª VT de Goiânia 9ª VT de Goiânia 10ª VT de Goiânia 11ª VT de Goiânia 12ª VT de Goiânia 13ª VT de Goiânia 14ª VT de Goiânia 15ª VT de Goiânia 16ª VT de Goiânia 17ª VT de Goiânia 18ª VT de Goiânia VT de Goiás VT de Inhumas 1ª VT de Rio Verde 2ª VT de Rio Verde 3ª VT de Rio Verde 4ª VT de Rio Verde VT de Uruaçu VT de São Luis de Montes Belos VT de Valparaíso de Goiás	#Grupo 06 – A partir de 2500 1ª VT de Aparecida de Goiânia 2ª VT de Aparecida de Goiânia 3ª VT de Aparecida de Goiânia VT de Goianésia
# Grupo 01 – Até 750 VT de Posse			
# Grupo 02 – De 751 a 1000 VT de Formosa VT de Pires do Rio			
# Grupo 03 – De 1001 a 1500 VT de Ceres 1ª VT de Anápolis 2ª VT de Anápolis 3ª VT de Anápolis 4ª VT de Anápolis VT de Caldas Novas	# Grupo 05 – De 2001 a 2500 1ª VT de Goiânia 2ª VT de Goiânia 3ª VT de Goiânia 4ª VT de Goiânia 5ª VT de Goiânia 6ª VT de Goiânia 7ª VT de Goiânia		



PRAZO MÉDIO PARA REALIZAÇÃO DA 1ª AUDIÊNCIA DE TODAS AS VARAS DO TRABALHO

Data da 1ª audiência entre 1/12/2016 e 31/12/2016 23:59:59

SUMARÍSSIMO

Qtd. Processos	Prazo Médio (dias)
1.677	34,93

Vara do Trabalho	Qtd Processos	Prazo Médio	Ranking
VARA DO TRABALHO DE CATALÃO	128	10,58	1°
13ª VARA DO TRABALHO DE GOIÂNIA	28	14,89	2°
VARA DO TRABALHO DE INHUMAS	22	17,14	3°
6ª VARA DO TRABALHO DE GOIÂNIA	38	18,11	4°
4ª VARA DO TRABALHO DE RIO VERDE	22	19,09	5°
VARA DO TRABALHO DE GOIÁS	17	19,88	6°
VARA DO TRABALHO DE LUZIÂNIA	72	20,1	7°
VARA DO TRABALHO DE QUIRINÓPOLIS	5	20,2	8°
5ª VARA DO TRABALHO DE GOIÂNIA	33	20,42	9°
10ª VARA DO TRABALHO DE GOIÂNIA	8	20,63	10°
16ª VARA DO TRABALHO DE GOIÂNIA	27	20,78	11°
VARA DO TRABALHO DE PIRES DO RIO	25	21,76	12°
2ª VARA DO TRABALHO DE ITUMBIARA	34	21,76	13°
8ª VARA DO TRABALHO DE GOIÂNIA	30	21,83	14°
2ª VARA DO TRABALHO DE RIO VERDE	26	22,58	15°
2ª VARA DO TRABALHO DE APARECIDA DE GOIÂNIA	46	23,93	16°
1ª VARA DO TRABALHO DE ITUMBIARA	23	24,78	17°
14ª VARA DO TRABALHO DE GOIÂNIA	28	24,93	18°
VARA DO TRABALHO DE JATAÍ	18	26,22	19°
12ª VARA DO TRABALHO DE GOIÂNIA	12	26,83	20°
VARA DO TRABALHO DE CERES	62	27,47	21°
VARA DO TRABALHO DE GOIATUBA	121	27,64	22°
VARA DO TRABALHO DE SÃO LUIS DE MONTES BELOS	38	28,16	23°
7ª VARA DO TRABALHO DE GOIÂNIA	39	28,59	24°
VARA DO TRABALHO DE URUAÇU	33	29,18	25°
4ª VARA DO TRABALHO DE GOIÂNIA	4	30,5	26°



PRAZO MÉDIO PARA REALIZAÇÃO DA 1ª AUDIÊNCIA DE TODAS AS VARAS DO TRABALHO

SUMARÍSSIMO

Qtd. Processos	Prazo Médio (dias)
1.677	34,93

Vara do Trabalho	Qtd Processos	Prazo Médio	Ranking
3ª VARA DO TRABALHO DE ANÁPOLIS	22	31,36	27°
15ª VARA DO TRABALHO DE GOIÂNIA	37	31,49	28°
18ª VARA DO TRABALHO DE GOIÂNIA	17	33	29°
VARA DO TRABALHO DE GOIANÉSIA	48	35,06	30°
VARA DO TRABALHO DE VALPARAÍSO DE GOIÁS	9	37,44	31°
1ª VARA DO TRABALHO DE APARECIDA DE GOIÂNIA	39	37,64	32°
1ª VARA DO TRABALHO DE RIO VERDE	32	37,72	33°
2ª VARA DO TRABALHO DE GOIÂNIA	22	38,95	34°
1ª VARA DO TRABALHO DE ANÁPOLIS	13	39,08	35°
17ª VARA DO TRABALHO DE GOIÂNIA	42	39,43	36°
3ª VARA DO TRABALHO DE APARECIDA DE GOIÂNIA	53	40,15	37°
1ª VARA DO TRABALHO DE GOIÂNIA	71	50,96	38°
VARA DO TRABALHO DE POSSE	26	50,96	39°
VARA DO TRABALHO DE CALDAS NOVAS	75	51,35	40°
11ª VARA DO TRABALHO DE GOIÂNIA	33	53,76	41°
9ª VARA DO TRABALHO DE GOIÂNIA	39	58,51	42°
2ª VARA DO TRABALHO DE ANÁPOLIS	29	61,72	43°
3ª VARA DO TRABALHO DE RIO VERDE	54	77,15	44°
VARA DO TRABALHO DE MINEIROS	55	83,62	45°
4ª VARA DO TRABALHO DE ANÁPOLIS	4	92,75	46°
3ª VARA DO TRABALHO DE GOIÂNIA	18	110,5	47°



PRAZO MÉDIO PARA REALIZAÇÃO DA 1ª AUDIÊNCIA - 3ª VARA DO TRABALHO DE APARECIDA DE GOIÂNIA

Data da 1ª audiência entre 1/12/2016 e 31/12/2016 23:59:59

3ª VARA DO TRABALHO DE APARECIDA DE GOIÂNIA

SUMARÍSSIMO

Qtd	Prazo Médio
53	40,15

Nr. Processo	Ajuiz.	1ª Aud.	Prazo
RTSum - 0011568-83.2016.5.18.0015	11/10/16	05/12/16	55
RTSum - 0011633-74.2016.5.18.0081	11/10/16	05/12/16	55
RTSum - 0011700-36.2016.5.18.0082	05/10/16	05/12/16	61
RTSum - 0011747-08.2016.5.18.0018	18/10/16	06/12/16	49
RTSum - 0011777-82.2016.5.18.0005	02/11/16	15/12/16	43
RTSum - 0011822-46.2016.5.18.0083	20/10/16	01/12/16	42
RTSum - 0011843-22.2016.5.18.0083	25/10/16	01/12/16	37
RTSum - 0011845-89.2016.5.18.0083	25/10/16	01/12/16	37
RTSum - 0011848-44.2016.5.18.0083	25/10/16	01/12/16	37
RTSum - 0011854-51.2016.5.18.0083	26/10/16	01/12/16	36
RTSum - 0011858-88.2016.5.18.0083	27/10/16	01/12/16	35
RTSum - 0011860-58.2016.5.18.0083	27/10/16	05/12/16	39
RTSum - 0011861-43.2016.5.18.0083	27/10/16	05/12/16	39
RTSum - 0011862-28.2016.5.18.0083	27/10/16	06/12/16	40
RTSum - 0011864-95.2016.5.18.0083	28/10/16	06/12/16	39
RTSum - 0011865-80.2016.5.18.0083	28/10/16	06/12/16	39
RTSum - 0011866-65.2016.5.18.0083	28/10/16	06/12/16	39
RTSum - 0011867-50.2016.5.18.0083	28/10/16	06/12/16	39
RTSum - 0011868-35.2016.5.18.0083	28/10/16	06/12/16	39
RTSum - 0011870-05.2016.5.18.0083	28/10/16	07/12/16	40
RTSum - 0011872-72.2016.5.18.0083	28/10/16	07/12/16	40

Legenda:

- Ajuiz.: Data do Ajuizamento;

- 1ª Aud.: Data da primeira audiência que ocorrer, Inicial ou UNA;

- Prazo: Prazo, em dias corridos, entre a Data do Ajuizamento e a Data da 1ª Audiência.



PRAZO MÉDIO PARA REALIZAÇÃO DA 1ª AUDIÊNCIA - 3ª VARA DO TRABALHO DE APARECIDA DE GOIÂNIA

3ª VARA DO TRABALHO DE APARECIDA DE GOIÂNIA

SUMARÍSSIMO

Qtd	Prazo Médio
53	40,15

Nr. Processo	Ajuiz.	1ª Aud.	Prazo
RTSum - 0011874-42.2016.5.18.0083	28/10/16	07/12/16	40
RTSum - 0011875-27.2016.5.18.0083	28/10/16	07/12/16	40
RTSum - 0011876-12.2016.5.18.0083	28/10/16	07/12/16	40
RTSum - 0011877-94.2016.5.18.0083	28/10/16	07/12/16	40
RTSum - 0011879-64.2016.5.18.0083	29/10/16	12/12/16	44
RTSum - 0011880-49.2016.5.18.0083	29/10/16	12/12/16	44
RTSum - 0011881-34.2016.5.18.0083	30/10/16	13/12/16	44
RTSum - 0011882-19.2016.5.18.0083	31/10/16	07/12/16	37
RTSum - 0011883-04.2016.5.18.0083	31/10/16	12/12/16	42
RTSum - 0011884-86.2016.5.18.0083	31/10/16	12/12/16	42
RTSum - 0011886-56.2016.5.18.0083	31/10/16	12/12/16	42
RTSum - 0011887-41.2016.5.18.0083	01/11/16	07/12/16	36
RTSum - 0011888-26.2016.5.18.0083	01/11/16	07/12/16	36
RTSum - 0011889-11.2016.5.18.0083	01/11/16	07/12/16	36
RTSum - 0011890-93.2016.5.18.0083	01/11/16	07/12/16	36
RTSum - 0011893-48.2016.5.18.0083	01/11/16	13/12/16	42
RTSum - 0011897-85.2016.5.18.0083	02/11/16	13/12/16	41
RTSum - 0011899-55.2016.5.18.0083	03/11/16	07/12/16	34
RTSum - 0011902-10.2016.5.18.0083	03/11/16	14/12/16	41
RTSum - 0011903-92.2016.5.18.0083	03/11/16	14/12/16	41
RTSum - 0011907-32.2016.5.18.0083	03/11/16	14/12/16	41
RTSum - 0011908-17.2016.5.18.0083	03/11/16	14/12/16	41
RTSum - 0011919-46.2016.5.18.0083	07/11/16	14/12/16	37
RTSum - 0011920-31.2016.5.18.0083	07/11/16	14/12/16	37

Legenda:

- Ajuiz.: Data do Ajuizamento;
- 1ª Aud.: Data da primeira audiência que ocorrer, Inicial ou UNA;
- Prazo: Prazo, em dias corridos, entre a Data do Ajuizamento e a Data da 1ª Audiência.



PRAZO MÉDIO PARA REALIZAÇÃO DA 1ª AUDIÊNCIA - 3ª VARA DO TRABALHO DE APARECIDA DE GOIÂNIA

3ª VARA DO TRABALHO DE APARECIDA DE GOIÂNIA

SUMARÍSSIMO

Qtd	Prazo Médio
53	40,15

Nr. Processo	Ajuiz.	1ª Aud.	Prazo
RTSum - 0011921-16.2016.5.18.0083	07/11/16	14/12/16	37
RTSum - 0011923-83.2016.5.18.0083	07/11/16	15/12/16	38
RTSum - 0011929-90.2016.5.18.0083	08/11/16	15/12/16	37
RTSum - 0011931-60.2016.5.18.0083	08/11/16	15/12/16	37
RTSum - 0011932-45.2016.5.18.0083	08/11/16	15/12/16	37
RTSum - 0011933-30.2016.5.18.0083	09/11/16	15/12/16	36
RTSum - 0011935-97.2016.5.18.0083	09/11/16	15/12/16	36
RTSum - 0011936-82.2016.5.18.0083	09/11/16	15/12/16	36

Legenda:

- Ajuiz.: Data do Ajuizamento;
- 1ª Aud.: Data da primeira audiência que ocorrer, Inicial ou UNA;
- Prazo: Prazo, em dias corridos, entre a Data do Ajuizamento e a Data da 1ª Audiência.



PRAZO MÉDIO PARA REALIZAÇÃO DA 1ª AUDIÊNCIA - 3ª VARA DO TRABALHO DE APARECIDA DE GOIÂNIA

Data da 1ª audiência entre 1/12/2016 e 31/12/2016 23:59:59

Sem magistrado

SUMARÍSSIMO

Qtd	Prazo Médio
53	40,15

Nr. Processo	Ajuiz.	1ª Aud.	Prazo
RTSum - 0011568-83.2016.5.18.0015	11/10/16	05/12/16	55
RTSum - 0011633-74.2016.5.18.0081	11/10/16	05/12/16	55
RTSum - 0011700-36.2016.5.18.0082	05/10/16	05/12/16	61
RTSum - 0011747-08.2016.5.18.0018	18/10/16	06/12/16	49
RTSum - 0011777-82.2016.5.18.0005	02/11/16	15/12/16	43
RTSum - 0011822-46.2016.5.18.0083	20/10/16	01/12/16	42
RTSum - 0011843-22.2016.5.18.0083	25/10/16	01/12/16	37
RTSum - 0011845-89.2016.5.18.0083	25/10/16	01/12/16	37
RTSum - 0011848-44.2016.5.18.0083	25/10/16	01/12/16	37
RTSum - 0011854-51.2016.5.18.0083	26/10/16	01/12/16	36
RTSum - 0011858-88.2016.5.18.0083	27/10/16	01/12/16	35
RTSum - 0011860-58.2016.5.18.0083	27/10/16	05/12/16	39
RTSum - 0011861-43.2016.5.18.0083	27/10/16	05/12/16	39
RTSum - 0011862-28.2016.5.18.0083	27/10/16	06/12/16	40
RTSum - 0011864-95.2016.5.18.0083	28/10/16	06/12/16	39
RTSum - 0011865-80.2016.5.18.0083	28/10/16	06/12/16	39
RTSum - 0011866-65.2016.5.18.0083	28/10/16	06/12/16	39
RTSum - 0011867-50.2016.5.18.0083	28/10/16	06/12/16	39
RTSum - 0011868-35.2016.5.18.0083	28/10/16	06/12/16	39
RTSum - 0011870-05.2016.5.18.0083	28/10/16	07/12/16	40
RTSum - 0011872-72.2016.5.18.0083	28/10/16	07/12/16	40
RTSum - 0011874-42.2016.5.18.0083	28/10/16	07/12/16	40

Legenda:

- Ajuiz.: Data do Ajuizamento;
- 1ª Aud.: Data da primeira audiência que ocorrer, Inicial ou UNA;
- Prazo: Prazo, em dias corridos, entre a Data do Ajuizamento e a Data da 1ª Audiência.



PRAZO MÉDIO PARA REALIZAÇÃO DA 1ª AUDIÊNCIA - 3ª VARA DO TRABALHO DE APARECIDA DE GOIÂNIA

Sem magistrado

SUMARÍSSIMO

Qtd	Prazo Médio
53	40,15

Nr. Processo	Ajuiz.	1ª Aud.	Prazo
RTSum - 0011875-27.2016.5.18.0083	28/10/16	07/12/16	40
RTSum - 0011876-12.2016.5.18.0083	28/10/16	07/12/16	40
RTSum - 0011877-94.2016.5.18.0083	28/10/16	07/12/16	40
RTSum - 0011879-64.2016.5.18.0083	29/10/16	12/12/16	44
RTSum - 0011880-49.2016.5.18.0083	29/10/16	12/12/16	44
RTSum - 0011881-34.2016.5.18.0083	30/10/16	13/12/16	44
RTSum - 0011882-19.2016.5.18.0083	31/10/16	07/12/16	37
RTSum - 0011883-04.2016.5.18.0083	31/10/16	12/12/16	42
RTSum - 0011884-86.2016.5.18.0083	31/10/16	12/12/16	42
RTSum - 0011886-56.2016.5.18.0083	31/10/16	12/12/16	42
RTSum - 0011887-41.2016.5.18.0083	01/11/16	07/12/16	36
RTSum - 0011888-26.2016.5.18.0083	01/11/16	07/12/16	36
RTSum - 0011889-11.2016.5.18.0083	01/11/16	07/12/16	36
RTSum - 0011890-93.2016.5.18.0083	01/11/16	07/12/16	36
RTSum - 0011893-48.2016.5.18.0083	01/11/16	13/12/16	42
RTSum - 0011897-85.2016.5.18.0083	02/11/16	13/12/16	41
RTSum - 0011899-55.2016.5.18.0083	03/11/16	07/12/16	34
RTSum - 0011902-10.2016.5.18.0083	03/11/16	14/12/16	41
RTSum - 0011903-92.2016.5.18.0083	03/11/16	14/12/16	41
RTSum - 0011907-32.2016.5.18.0083	03/11/16	14/12/16	41
RTSum - 0011908-17.2016.5.18.0083	03/11/16	14/12/16	41
RTSum - 0011919-46.2016.5.18.0083	07/11/16	14/12/16	37
RTSum - 0011920-31.2016.5.18.0083	07/11/16	14/12/16	37
RTSum - 0011921-16.2016.5.18.0083	07/11/16	14/12/16	37
RTSum - 0011923-83.2016.5.18.0083	07/11/16	15/12/16	38

Legenda:

- Ajuiz.: Data do Ajuizamento;
- 1ª Aud.: Data da primeira audiência que ocorrer, Inicial ou UNA;
- Prazo: Prazo, em dias corridos, entre a Data do Ajuizamento e a Data da 1ª Audiência.



PRAZO MÉDIO PARA REALIZAÇÃO DA 1ª AUDIÊNCIA - 3ª VARA DO TRABALHO DE APARECIDA DE GOIÂNIA

Sem magistrado

SUMARÍSSIMO

Qtd	Prazo Médio
53	40,15

Nr. Processo	Ajuiz.	1ª Aud.	Prazo
RTSum - 0011929-90.2016.5.18.0083	08/11/16	15/12/16	37
RTSum - 0011931-60.2016.5.18.0083	08/11/16	15/12/16	37
RTSum - 0011932-45.2016.5.18.0083	08/11/16	15/12/16	37
RTSum - 0011933-30.2016.5.18.0083	09/11/16	15/12/16	36
RTSum - 0011935-97.2016.5.18.0083	09/11/16	15/12/16	36
RTSum - 0011936-82.2016.5.18.0083	09/11/16	15/12/16	36

Legenda:

- Ajuiz.: Data do Ajuizamento;
- 1ª Aud.: Data da primeira audiência que ocorrer, Inicial ou UNA;
- Prazo: Prazo, em dias corridos, entre a Data do Ajuizamento e a Data da 1ª Audiência.