

## Conceituação

Tema	Prazos Processuais
<b>Relatórios</b>	Evolução Histórica Comparativo por VT Comparativo por Grupo Por Grupo Por VT Por Processo
<b>Resumo</b>	Apresenta o prazo médio desde o ajuizamento da ação até realização da primeira audiência.
<b>Descrição</b>	O prazo médio é obtido calculando-se a quantidade de dias decorridos desde o ajuizamento até a realização da 1ª audiência. Os dados são extraídos baseando-se nos itens do e-Gestão:  263 e 90263 - Do ajuizamento da ação até a realização da 1ª audiência na fase de conhecimento – rito sumaríssimo;  264 e 90264 – Do ajuizamento da ação até a realização da 1ª audiência na fase de conhecimento – exceto rito sumaríssimo (ordinário)
<b>Origem da informação</b>	e-Gestão
<b>Critérios e transformações</b>	Coletado do e-Gestão, consolidado, otimizado e classificado para análise.
<b>Análises possíveis</b>	Prazo médio entre o ajuizamento da ação e a realização da primeira audiência, detalhado de forma Geral, Por grupo, por VT e Por Processo.

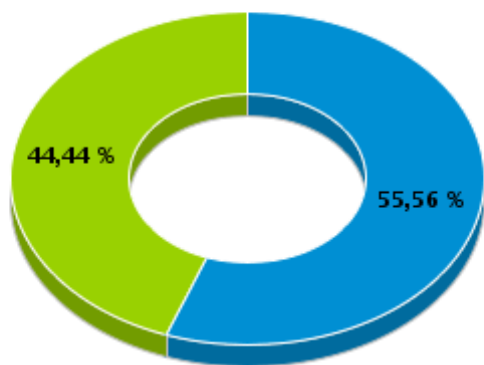


## EVOLUÇÃO HISTÓRICA DOS PRAZOS PROCESSUAIS PARA REALIZAÇÃO DA 1ª AUDIÊNCIA - 12ª VARA DO TRABALHO DE GOIÂNIA

Data da 1ª audiência entre 1/12/2016 e 31/12/2016 23:59:59

Rito	Qtd	Prazo Médio
ORDINÁRIO	15	46,07
SUMARÍSSIMO	12	26,83
<b>Total/Média</b>	<b>27</b>	<b>37,52</b>

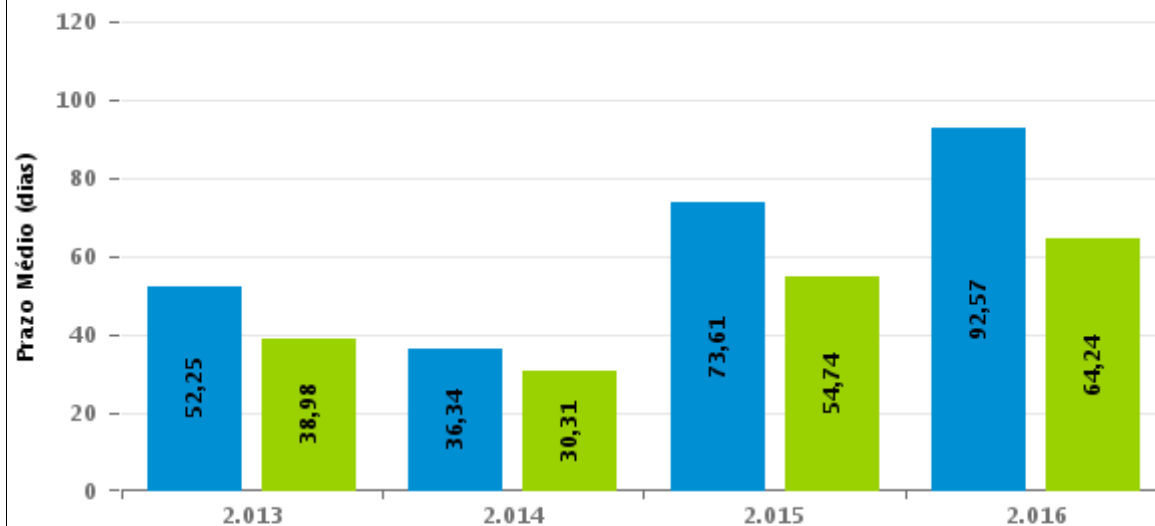
Percentual de Processos por Rito



Rito

■ ORDINÁRIO ■ SUMARÍSSIMO

Prazo Médio por Rito



Para este exercício foram computados os processos até o mês de Dezembro/2.016

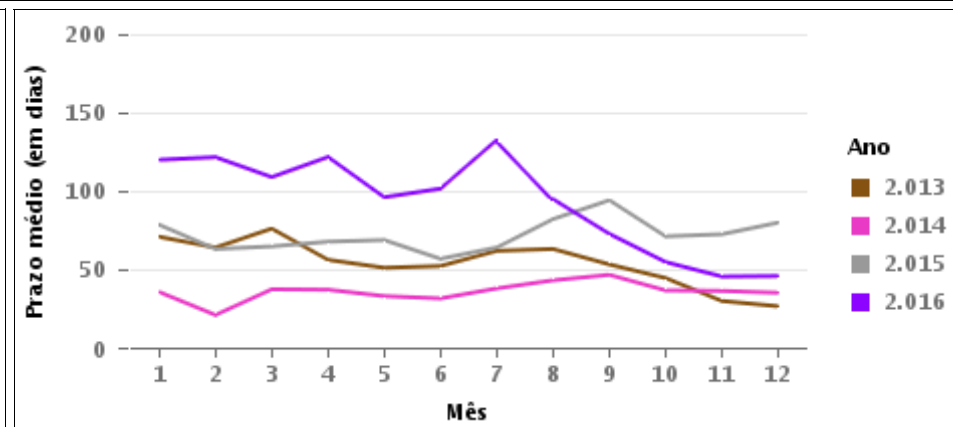
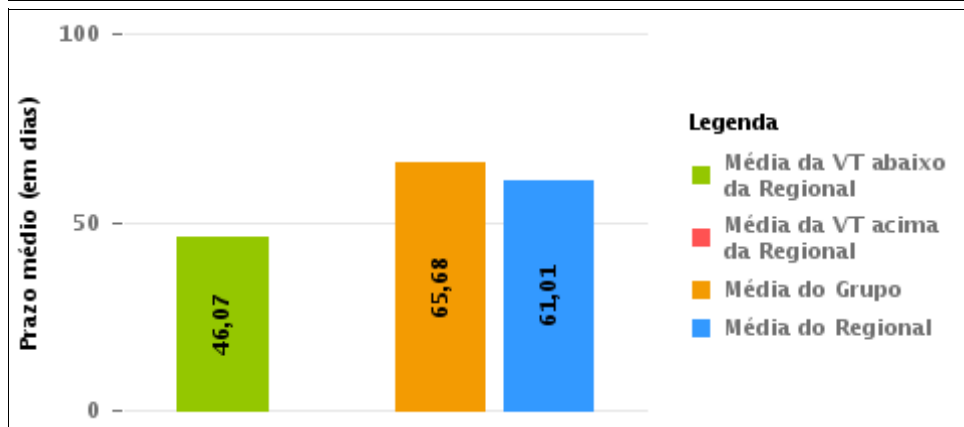
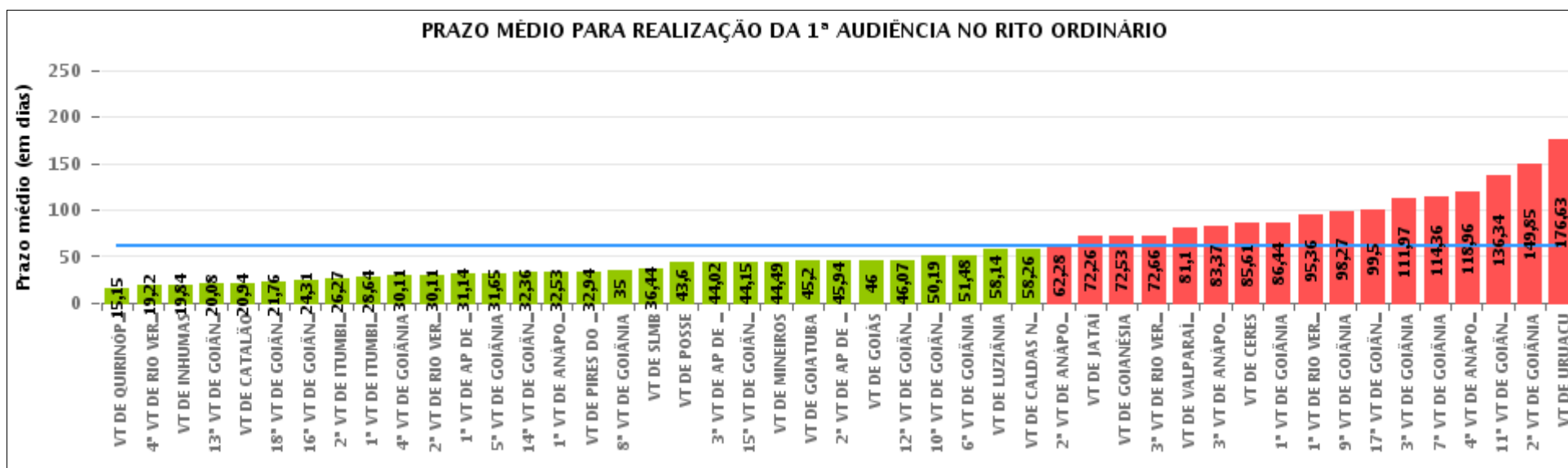
Rito

■ ORDINÁRIO ■ SUMARÍSSIMO



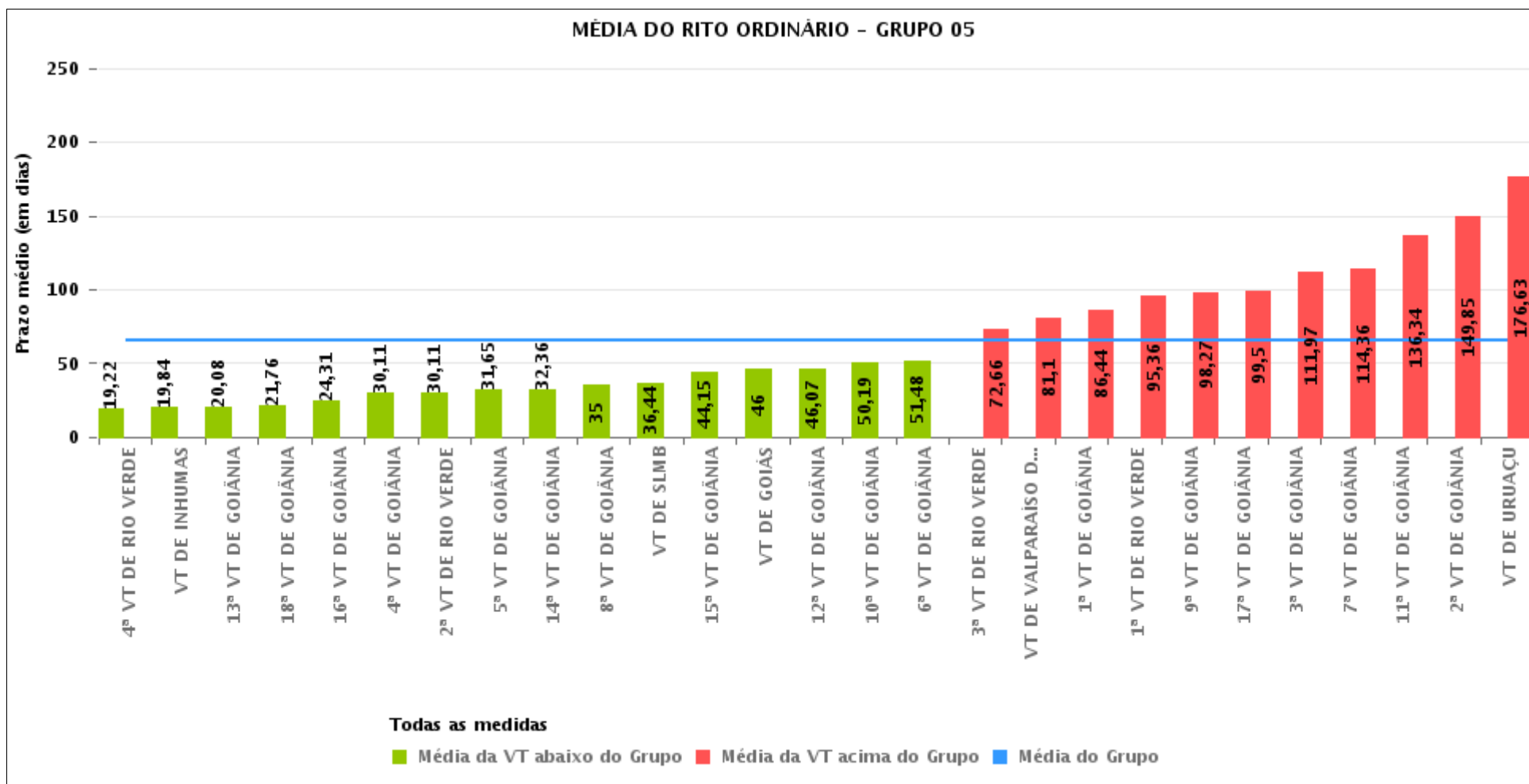
## COMPARATIVO DO PRAZO MÉDIO PARA REALIZAÇÃO DA 1ª AUDIÊNCIA - 12ª VARA DO TRABALHO DE GOIÂNIA

Data da 1ª audiência entre 1/12/2016 e 31/12/2016 23:59:59



## COMPARATIVO DO PRAZO MÉDIO PARA REALIZAÇÃO DA 1ª AUDIÊNCIA ENTRE AS VARAS DO GRUPO

Data da 1ª audiência entre 1/12/2016 e 31/12/2016 23:59:59





## PRAZO MÉDIO PARA REALIZAÇÃO DA 1ª AUDIÊNCIA POR GRUPO

Data da 1ª audiência entre 1/12/2016 e 31/12/2016 23:59:59

Rito	Grupo	Qtd. Processos	Prazo Médio (dias)	Ranking
ORDINÁRIO	GRUPO 02	17	32,94	1°
	GRUPO 04	295	39,25	2°
	GRUPO 01	35	43,6	3°
	GRUPO 06	139	45,32	4°
	GRUPO 05	1.292	65,68	5°
	GRUPO 03	242	76,14	6°

<p>Legenda:</p> <p># Grupo 01 – Até 750 VT de Posse</p> <p># Grupo 02 – De 751 a 1000 VT de Formosa VT de Pires do Rio</p> <p># Grupo 03 – De 1001 a 1500 VT de Ceres 1ª VT de Anápolis 2ª VT de Anápolis 3ª VT de Anápolis 4ª VT de Anápolis VT de Caldas Novas</p>	<p># Grupo 04 – De 1501 a 2000 VT de Catalão VT de Goiatuba 1ª VT de Itumbiara 2ª VT de Itumbiara VT de Jataí VT de Luziânia VT de Mineiros VT de Quirinópolis</p> <p># Grupo 05 – De 2001 a 2500 1ª VT de Goiânia 2ª VT de Goiânia 3ª VT de Goiânia 4ª VT de Goiânia 5ª VT de Goiânia 6ª VT de Goiânia 7ª VT de Goiânia</p>	<p>8ª VT de Goiânia 9ª VT de Goiânia 10ª VT de Goiânia 11ª VT de Goiânia 12ª VT de Goiânia 13ª VT de Goiânia 14ª VT de Goiânia 15ª VT de Goiânia 16ª VT de Goiânia 17ª VT de Goiânia 18ª VT de Goiânia VT de Goiás VT de Inhumas 1ª VT de Rio Verde 2ª VT de Rio Verde 3ª VT de Rio Verde 4ª VT de Rio Verde VT de Uruaçu VT de São Luis de Montes Belos VT de Valparaíso de Goiás</p>	<p>#Grupo 06 – A partir de 2500 1ª VT de Aparecida de Goiânia 2ª VT de Aparecida de Goiânia 3ª VT de Aparecida de Goiânia VT de Goianésia</p>
--	--	--	---



## PRAZO MÉDIO PARA REALIZAÇÃO DA 1ª AUDIÊNCIA DE TODAS AS VARAS DO TRABALHO

Data da 1ª audiência entre 1/12/2016 e 31/12/2016 23:59:59

### ORDINÁRIO

Qtd. Processos	Prazo Médio (dias)
2.020	61,01

Vara do Trabalho	Qtd Processos	Prazo Médio	Ranking
VARA DO TRABALHO DE QUIRINÓPOLIS	20	15,15	1°
4ª VARA DO TRABALHO DE RIO VERDE	67	19,22	2°
VARA DO TRABALHO DE INHUMAS	49	19,84	3°
13ª VARA DO TRABALHO DE GOIÂNIA	39	20,08	4°
VARA DO TRABALHO DE CATALÃO	47	20,94	5°
18ª VARA DO TRABALHO DE GOIÂNIA	51	21,76	6°
16ª VARA DO TRABALHO DE GOIÂNIA	51	24,31	7°
2ª VARA DO TRABALHO DE ITUMBIARA	37	26,27	8°
1ª VARA DO TRABALHO DE ITUMBIARA	36	28,64	9°
4ª VARA DO TRABALHO DE GOIÂNIA	9	30,11	10°
2ª VARA DO TRABALHO DE RIO VERDE	105	30,11	11°
1ª VARA DO TRABALHO DE APARECIDA DE GOIÂNIA	29	31,14	12°
5ª VARA DO TRABALHO DE GOIÂNIA	46	31,65	13°
14ª VARA DO TRABALHO DE GOIÂNIA	36	32,36	14°
1ª VARA DO TRABALHO DE ANÁPOLIS	17	32,53	15°
VARA DO TRABALHO DE PIRES DO RIO	17	32,94	16°
8ª VARA DO TRABALHO DE GOIÂNIA	54	35	17°
VARA DO TRABALHO DE SÃO LUIS DE MONTES BELOS	32	36,44	18°
VARA DO TRABALHO DE POSSE	35	43,6	19°
3ª VARA DO TRABALHO DE APARECIDA DE GOIÂNIA	57	44,02	20°
15ª VARA DO TRABALHO DE GOIÂNIA	67	44,15	21°
VARA DO TRABALHO DE MINEIROS	47	44,49	22°
VARA DO TRABALHO DE GOIATUBA	40	45,2	23°
2ª VARA DO TRABALHO DE APARECIDA DE GOIÂNIA	36	45,94	24°
VARA DO TRABALHO DE GOIÁS	38	46	25°
12ª VARA DO TRABALHO DE GOIÂNIA	15	46,07	26°



## PRAZO MÉDIO PARA REALIZAÇÃO DA 1ª AUDIÊNCIA DE TODAS AS VARAS DO TRABALHO

### ORDINÁRIO

Qtd. Processos	Prazo Médio (dias)
2.020	61,01

Vara do Trabalho	Qtd Processos	Prazo Médio	Ranking
10ª VARA DO TRABALHO DE GOIÂNIA	31	50,19	27°
6ª VARA DO TRABALHO DE GOIÂNIA	46	51,48	28°
VARA DO TRABALHO DE LUZIÂNIA	37	58,14	29°
VARA DO TRABALHO DE CALDAS NOVAS	42	58,26	30°
2ª VARA DO TRABALHO DE ANÁPOLIS	39	62,28	31°
VARA DO TRABALHO DE JATAÍ	31	72,26	32°
VARA DO TRABALHO DE GOIANÉSIA	17	72,53	33°
3ª VARA DO TRABALHO DE RIO VERDE	35	72,66	34°
VARA DO TRABALHO DE VALPARAÍSO DE GOIÁS	10	81,1	35°
3ª VARA DO TRABALHO DE ANÁPOLIS	59	83,37	36°
VARA DO TRABALHO DE CERES	61	85,61	37°
1ª VARA DO TRABALHO DE GOIÂNIA	73	86,44	38°
1ª VARA DO TRABALHO DE RIO VERDE	127	95,36	39°
9ª VARA DO TRABALHO DE GOIÂNIA	41	98,27	40°
17ª VARA DO TRABALHO DE GOIÂNIA	44	99,5	41°
3ª VARA DO TRABALHO DE GOIÂNIA	34	111,97	42°
7ª VARA DO TRABALHO DE GOIÂNIA	55	114,36	43°
4ª VARA DO TRABALHO DE ANÁPOLIS	24	118,96	44°
11ª VARA DO TRABALHO DE GOIÂNIA	59	136,34	45°
2ª VARA DO TRABALHO DE GOIÂNIA	40	149,85	46°
VARA DO TRABALHO DE URUAÇU	38	176,63	47°



## PRAZO MÉDIO PARA REALIZAÇÃO DA 1ª AUDIÊNCIA - 12ª VARA DO TRABALHO DE GOIÂNIA

Data da 1ª audiência entre 1/12/2016 e 31/12/2016 23:59:59

### 12ª VARA DO TRABALHO DE GOIÂNIA

#### ORDINÁRIO

Qtd	Prazo Médio
15	46,07

Nr. Processo	Ajuiz.	1ª Aud.	Prazo
RTOOrd - 0011505-67.2016.5.18.0012	18/08/16	05/12/16	109
RTOOrd - 0011811-36.2016.5.18.0012	07/10/16	05/12/16	59
RTOOrd - 0011854-70.2016.5.18.0012	14/10/16	06/12/16	53
RTOOrd - 0011874-61.2016.5.18.0012	18/10/16	06/12/16	49
RTOOrd - 0011920-50.2016.5.18.0012	25/10/16	01/12/16	37
RTOOrd - 0011922-20.2016.5.18.0012	26/10/16	01/12/16	36
RTOOrd - 0011923-05.2016.5.18.0012	26/10/16	01/12/16	36
RTOOrd - 0011927-42.2016.5.18.0012	26/10/16	01/12/16	36
RTOOrd - 0011931-79.2016.5.18.0012	26/10/16	01/12/16	36
RTOOrd - 0011936-04.2016.5.18.0012	27/10/16	05/12/16	39
RTOOrd - 0011941-26.2016.5.18.0012	27/10/16	06/12/16	40
RTOOrd - 0011942-11.2016.5.18.0012	27/10/16	06/12/16	40
RTOOrd - 0011943-93.2016.5.18.0012	27/10/16	07/12/16	41
RTOOrd - 0011950-85.2016.5.18.0012	28/10/16	07/12/16	40
RTOOrd - 0011954-25.2016.5.18.0012	28/10/16	07/12/16	40

**Legenda:**

- Ajuiz.: Data do Ajuizamento;

- 1ª Aud.: Data da primeira audiência que ocorrer, Inicial ou UNA;

- Prazo: Prazo, em dias corridos, entre a Data do Ajuizamento e a Data da 1ª Audiência.





## PRAZO MÉDIO PARA REALIZAÇÃO DA 1ª AUDIÊNCIA - 12ª VARA DO TRABALHO DE GOIÂNIA

Data da 1ª audiência entre 1/12/2016 e 31/12/2016 23:59:59

### Sem magistrado

#### ORDINÁRIO

Qtd	Prazo Médio
15	46,07

Nr. Processo	Ajuiz.	1ª Aud.	Prazo
RTOOrd - 0011505-67.2016.5.18.0012	18/08/16	05/12/16	109
RTOOrd - 0011811-36.2016.5.18.0012	07/10/16	05/12/16	59
RTOOrd - 0011854-70.2016.5.18.0012	14/10/16	06/12/16	53
RTOOrd - 0011874-61.2016.5.18.0012	18/10/16	06/12/16	49
RTOOrd - 0011920-50.2016.5.18.0012	25/10/16	01/12/16	37
RTOOrd - 0011922-20.2016.5.18.0012	26/10/16	01/12/16	36
RTOOrd - 0011923-05.2016.5.18.0012	26/10/16	01/12/16	36
RTOOrd - 0011927-42.2016.5.18.0012	26/10/16	01/12/16	36
RTOOrd - 0011931-79.2016.5.18.0012	26/10/16	01/12/16	36
RTOOrd - 0011936-04.2016.5.18.0012	27/10/16	05/12/16	39
RTOOrd - 0011941-26.2016.5.18.0012	27/10/16	06/12/16	40
RTOOrd - 0011942-11.2016.5.18.0012	27/10/16	06/12/16	40
RTOOrd - 0011943-93.2016.5.18.0012	27/10/16	07/12/16	41
RTOOrd - 0011950-85.2016.5.18.0012	28/10/16	07/12/16	40
RTOOrd - 0011954-25.2016.5.18.0012	28/10/16	07/12/16	40

**Legenda:**

- Ajuiz.: Data do Ajuizamento;

- 1ª Aud.: Data da primeira audiência que ocorrer, Inicial ou UNA;

- Prazo: Prazo, em dias corridos, entre a Data do Ajuizamento e a Data da 1ª Audiência.