

## Conceituação

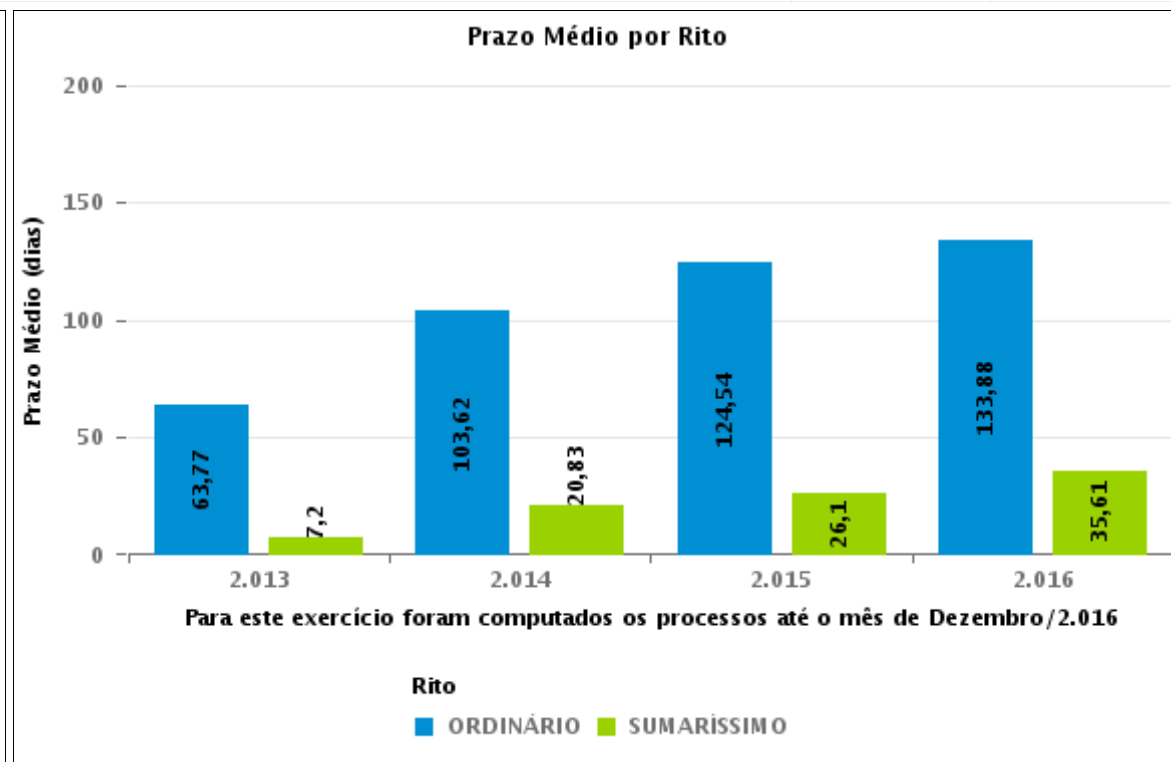
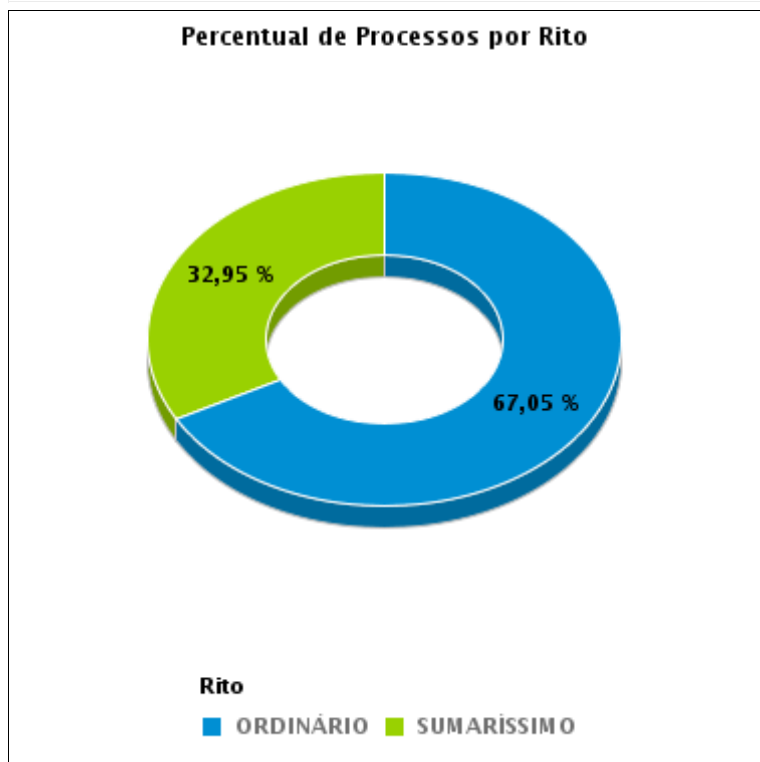
Tema	Prazos Processuais
<b>Relatórios</b>	Evolução Histórica Comparativo por VT Comparativo por Grupo Por Grupo Por VT Por Processo Por Magistrado
<b>Resumo</b>	Apresenta o prazo médio entre a realização da primeira audiência e o encerramento da instrução.
<b>Descrição</b>	O prazo médio é obtido calculando-se a quantidade de dias decorridos entre a data da primeira audiência e a data do encerramento da instrução. Os dados são extraídos baseando-se nos seguintes itens do e-Gestão:  265 e 90265 - Da realização da primeira audiência até o encerramento da instrução processual na fase de conhecimento – rito sumaríssimo;  266 e 90266 – Da realização da primeira audiência até o encerramento da instrução processual na fase de conhecimento – exceto rito sumaríssimo (ordinário)
<b>Origem da informação</b>	e-Gestão
<b>Critérios e transformações</b>	Coletado do e-Gestão, consolidado, otimizado e classificado para análise.
<b>Análises possíveis</b>	Prazo médio entre a realização da primeira audiência e o encerramento da instrução processual na fase de conhecimento, detalhado de forma Geral, Por grupo, por VT, Por Processo e Por Magistrado.



## EVOLUÇÃO HISTÓRICA DOS PRAZOS PROCESSUAIS ENTRE A 1ª AUDIÊNCIA E O ENCERRAMENTO DA INSTRUÇÃO - 5ª VARA DO TRABALHO DE GOIÂNIA

Data do encerramento da instrução entre 1/12/2016 e 31/12/2016 23:59:59

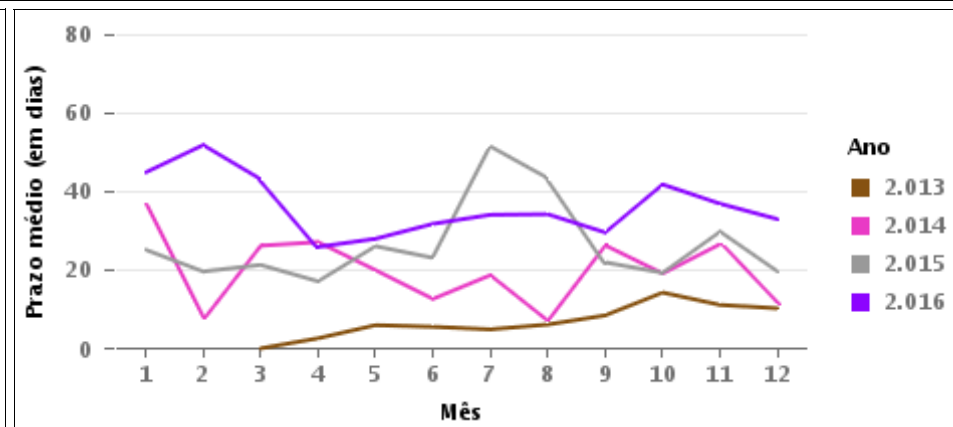
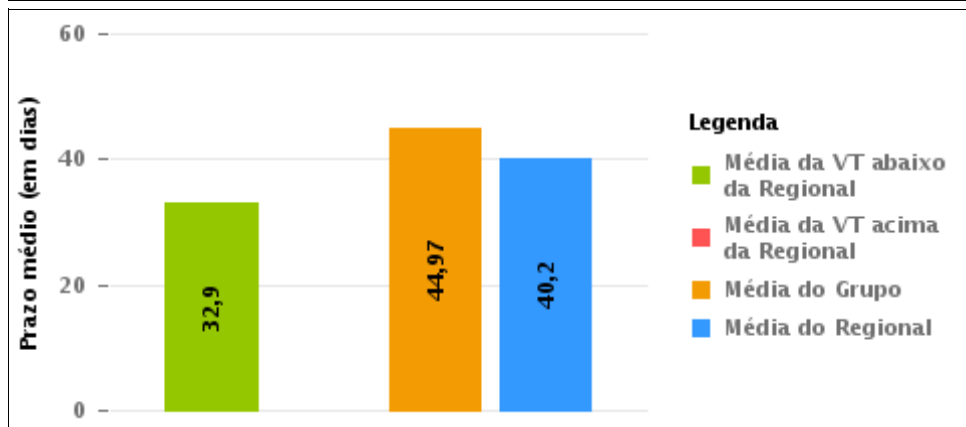
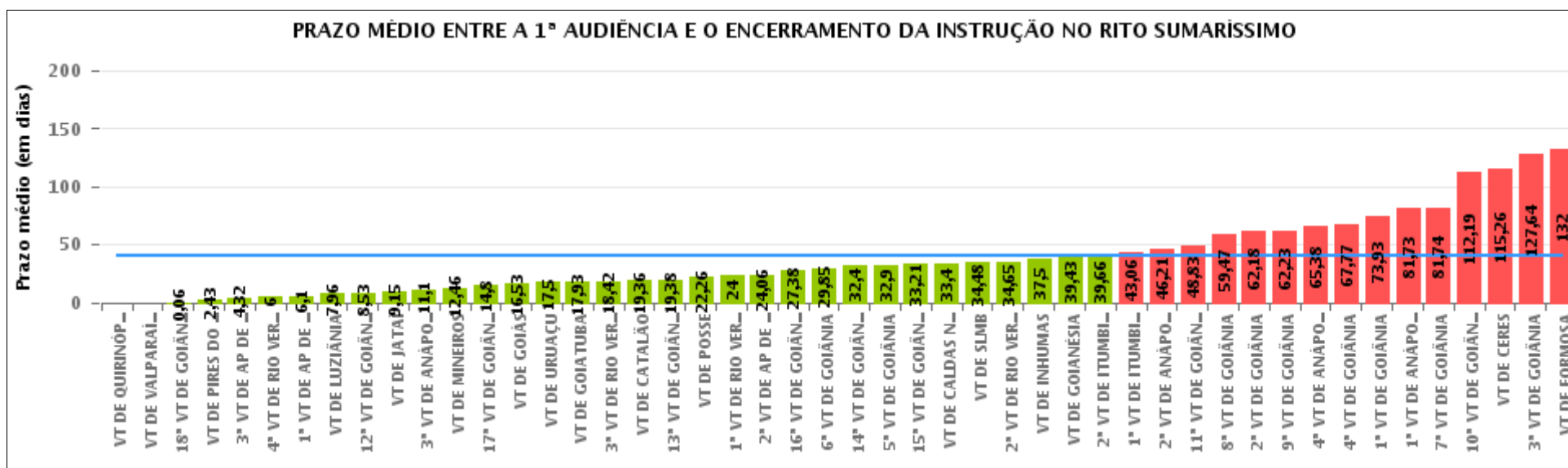
Rito	Qtd	Prazo Médio
ORDINÁRIO	59	165,08
SUMARÍSSIMO	29	32,9
<b>Total/Média</b>	<b>88</b>	<b>121,52</b>





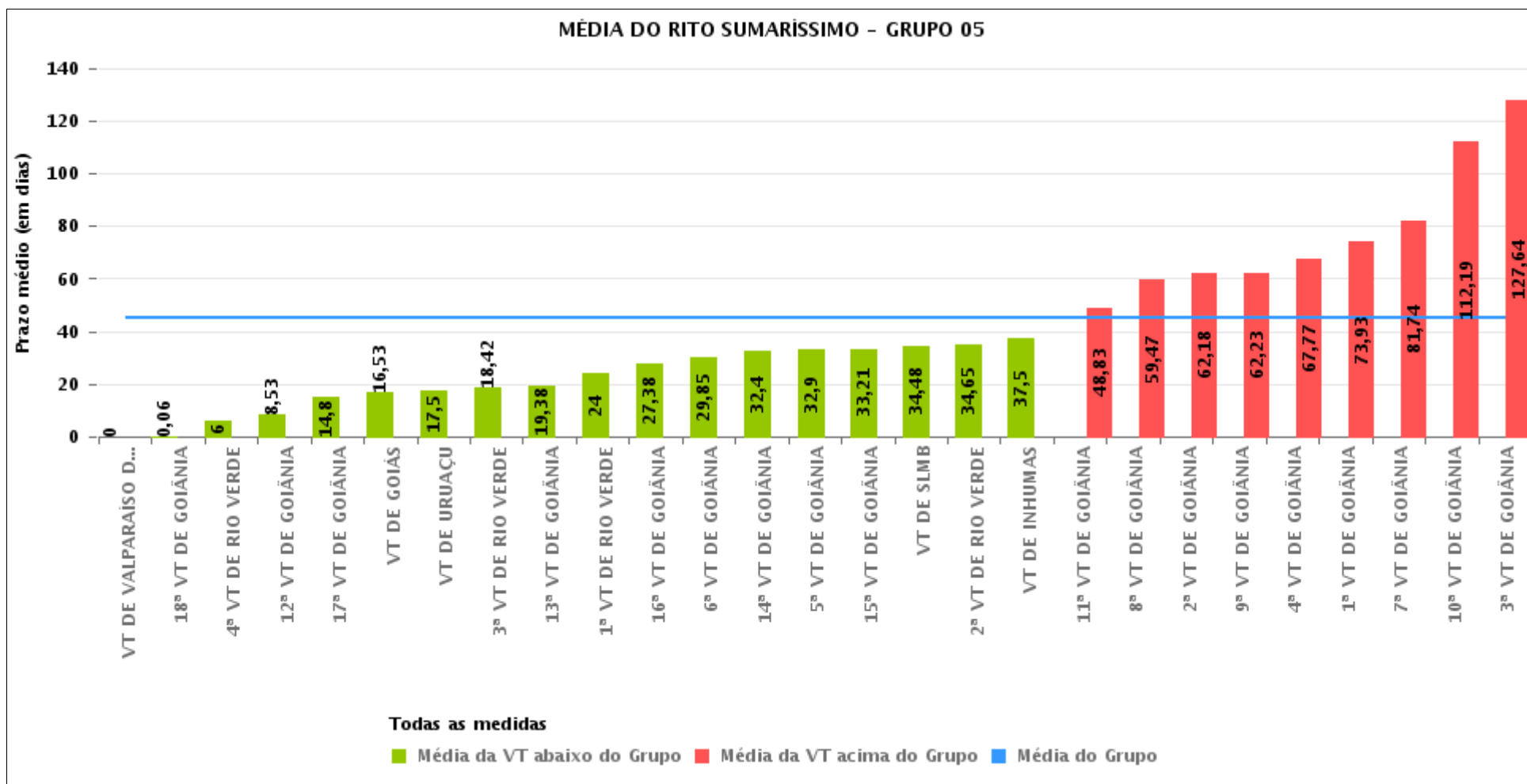
## COMPARATIVO DO PRAZO MÉDIO ENTRE A 1ª AUDIÊNCIA E O ENCERRAMENTO DA INSTRUÇÃO - 5ª VARA DO TRABALHO DE GOIÂNIA

Data do encerramento da instrução entre 1/12/2016 e 31/12/2016 23:59:59



## COMPARATIVO DO PRAZO MÉDIO ENTRE A 1ª AUDIÊNCIA E O ENCERRAMENTO DA INSTRUÇÃO ENTRE AS VARAS DO GRUPO

Data do encerramento da instrução entre 1/12/2016 e 31/12/2016 23:59:59





## PRAZO MÉDIO ENTRE A 1ª AUDIÊNCIA E O ENCERRAMENTO DA INSTRUÇÃO POR GRUPO

Data do encerramento da instrução entre 1/12/2016 e 31/12/2016 23:59:59

Rito	Grupo	Qtd. Processos	Prazo Médio (dias)	Ranking
SUMARÍSSIMO	GRUPO 04	462	19,17	1°
	GRUPO 06	181	19,44	2°
	GRUPO 01	19	22,26	3°
	GRUPO 02	28	25,57	4°
	GRUPO 05	826	44,97	5°
	GRUPO 03	265	79	6°

<p>Legenda:</p> <p># Grupo 01 – Até 750 VT de Posse</p> <p># Grupo 02 – De 751 a 1000 VT de Formosa VT de Pires do Rio</p> <p># Grupo 03 – De 1001 a 1500 VT de Ceres 1ª VT de Anápolis 2ª VT de Anápolis 3ª VT de Anápolis 4ª VT de Anápolis VT de Caldas Novas</p>	<p># Grupo 04 – De 1501 a 2000 VT de Catalão VT de Goiatuba 1ª VT de Itumbiara 2ª VT de Itumbiara VT de Jataí VT de Luziânia VT de Mineiros VT de Quirinópolis</p> <p># Grupo 05 – De 2001 a 2500 1ª VT de Goiânia 2ª VT de Goiânia 3ª VT de Goiânia 4ª VT de Goiânia 5ª VT de Goiânia 6ª VT de Goiânia 7ª VT de Goiânia</p>	<p>8ª VT de Goiânia 9ª VT de Goiânia 10ª VT de Goiânia 11ª VT de Goiânia 12ª VT de Goiânia 13ª VT de Goiânia 14ª VT de Goiânia 15ª VT de Goiânia 16ª VT de Goiânia 17ª VT de Goiânia 18ª VT de Goiânia VT de Goiás VT de Inhumas 1ª VT de Rio Verde 2ª VT de Rio Verde 3ª VT de Rio Verde 4ª VT de Rio Verde VT de Uruaçu VT de São Luis de Montes Belos VT de Valparaíso de Goiás</p>	<p>#Grupo 06 – A partir de 2500 1ª VT de Aparecida de Goiânia 2ª VT de Aparecida de Goiânia 3ª VT de Aparecida de Goiânia VT de Goianésia</p>
--	--	--	---



## PRAZO MÉDIO ENTRE A 1ª AUDIÊNCIA E O ENCERRAMENTO DA INSTRUÇÃO DE TODAS AS VARAS DO TRABALHO

Data do encerramento da instrução entre 1/12/2016 e 31/12/2016 23:59:59

### SUMARÍSSIMO

Qtd. Processos	Prazo Médio (dias)
1.781	40,2

Vara do Trabalho	Qtd Processos	Prazo Médio	Ranking
VARA DO TRABALHO DE QUIRINÓPOLIS	4	0	1°
VARA DO TRABALHO DE VALPARAÍSO DE GOIÁS	7	0	2°
18ª VARA DO TRABALHO DE GOIÂNIA	18	0,06	3°
VARA DO TRABALHO DE PIRES DO RIO	23	2,43	4°
3ª VARA DO TRABALHO DE APARECIDA DE GOIÂNIA	50	4,32	5°
4ª VARA DO TRABALHO DE RIO VERDE	18	6	6°
1ª VARA DO TRABALHO DE APARECIDA DE GOIÂNIA	31	6,1	7°
VARA DO TRABALHO DE LUZIÂNIA	77	7,96	8°
12ª VARA DO TRABALHO DE GOIÂNIA	15	8,53	9°
VARA DO TRABALHO DE JATAÍ	13	9,15	10°
3ª VARA DO TRABALHO DE ANÁPOLIS	30	11,1	11°
VARA DO TRABALHO DE MINEIROS	46	12,46	12°
17ª VARA DO TRABALHO DE GOIÂNIA	45	14,8	13°
VARA DO TRABALHO DE GOIÁS	17	16,53	14°
VARA DO TRABALHO DE URUAÇU	10	17,5	15°
VARA DO TRABALHO DE GOIATUBA	114	17,93	16°
3ª VARA DO TRABALHO DE RIO VERDE	60	18,42	17°
VARA DO TRABALHO DE CATALÃO	141	19,36	18°
13ª VARA DO TRABALHO DE GOIÂNIA	26	19,38	19°
VARA DO TRABALHO DE POSSE	19	22,26	20°
1ª VARA DO TRABALHO DE RIO VERDE	21	24	21°
2ª VARA DO TRABALHO DE APARECIDA DE GOIÂNIA	54	24,06	22°
16ª VARA DO TRABALHO DE GOIÂNIA	34	27,38	23°
6ª VARA DO TRABALHO DE GOIÂNIA	41	29,85	24°
14ª VARA DO TRABALHO DE GOIÂNIA	30	32,4	25°
5ª VARA DO TRABALHO DE GOIÂNIA	29	32,9	26°



## PRAZO MÉDIO ENTRE A 1ª AUDIÊNCIA E O ENCERRAMENTO DA INSTRUÇÃO DE TODAS AS VARAS DO TRABALHO

### SUMARÍSSIMO

Qtd. Processos	Prazo Médio (dias)
1.781	40,2

Vara do Trabalho	Qtd Processos	Prazo Médio	Ranking
15ª VARA DO TRABALHO DE GOIÂNIA	47	33,21	27°
VARA DO TRABALHO DE CALDAS NOVAS	42	33,4	28°
VARA DO TRABALHO DE SÃO LUIS DE MONTES BELOS	44	34,48	29°
2ª VARA DO TRABALHO DE RIO VERDE	20	34,65	30°
VARA DO TRABALHO DE INHUMAS	26	37,5	31°
VARA DO TRABALHO DE GOIANÉSIA	46	39,43	32°
2ª VARA DO TRABALHO DE ITUMBIARA	32	39,66	33°
1ª VARA DO TRABALHO DE ITUMBIARA	35	43,06	34°
2ª VARA DO TRABALHO DE ANÁPOLIS	33	46,21	35°
11ª VARA DO TRABALHO DE GOIÂNIA	29	48,83	36°
8ª VARA DO TRABALHO DE GOIÂNIA	34	59,47	37°
2ª VARA DO TRABALHO DE GOIÂNIA	38	62,18	38°
9ª VARA DO TRABALHO DE GOIÂNIA	40	62,23	39°
4ª VARA DO TRABALHO DE ANÁPOLIS	8	65,38	40°
4ª VARA DO TRABALHO DE GOIÂNIA	13	67,77	41°
1ª VARA DO TRABALHO DE GOIÂNIA	44	73,93	42°
1ª VARA DO TRABALHO DE ANÁPOLIS	11	81,73	43°
7ª VARA DO TRABALHO DE GOIÂNIA	54	81,74	44°
10ª VARA DO TRABALHO DE GOIÂNIA	27	112,19	45°
VARA DO TRABALHO DE CERES	141	115,26	46°
3ª VARA DO TRABALHO DE GOIÂNIA	39	127,64	47°
VARA DO TRABALHO DE FORMOSA	5	132	48°



## PRAZO MÉDIO ENTRE A 1ª AUDIÊNCIA E O ENCERRAMENTO DA INSTRUÇÃO - 5ª VARA DO TRABALHO DE GOIÂNIA

Data do encerramento da instrução entre 1/12/2016 e 31/12/2016 23:59:59

### 5ª VARA DO TRABALHO DE GOIÂNIA

#### SUMARÍSSIMO

Qtd	Prazo Médio
29	32,9

Nr. Processo	1ª Aud.	nc. Instruçã	Prazo
RTSum - 0010611-15.2016.5.18.0005	05/05/16	06/12/16	215
RTSum - 0011217-43.2016.5.18.0005	28/07/16	01/12/16	126
RTSum - 0011583-82.2016.5.18.0005	30/09/16	06/12/16	67
RTSum - 0011644-40.2016.5.18.0005	27/09/16	06/12/16	70
RTSum - 0011668-68.2016.5.18.0005	17/10/16	05/12/16	49
RTSum - 0011672-08.2016.5.18.0005	17/10/16	06/12/16	50
RTSum - 0011740-55.2016.5.18.0005	13/10/16	02/12/16	50
RTSum - 0011751-84.2016.5.18.0005	18/10/16	06/12/16	49
RTSum - 0011757-91.2016.5.18.0005	18/10/16	07/12/16	50
RTSum - 0011780-37.2016.5.18.0005	25/10/16	13/12/16	49
RTSum - 0011824-56.2016.5.18.0005	03/11/16	14/12/16	41
RTSum - 0011832-33.2016.5.18.0005	04/11/16	15/12/16	41
RTSum - 0011840-10.2016.5.18.0005	07/11/16	15/12/16	38
RTSum - 0011862-68.2016.5.18.0005	09/11/16	02/12/16	23
RTSum - 0011902-50.2016.5.18.0005	25/11/16	14/12/16	19
RTSum - 0011931-03.2016.5.18.0005	21/11/16	07/12/16	16
RTSum - 0011953-61.2016.5.18.0005	01/12/16	01/12/16	0
RTSum - 0012016-86.2016.5.18.0005	02/12/16	02/12/16	0
RTSum - 0012026-33.2016.5.18.0005	02/12/16	02/12/16	0
RTSum - 0012048-91.2016.5.18.0005	06/12/16	06/12/16	0
RTSum - 0012053-16.2016.5.18.0005	07/12/16	07/12/16	0
RTSum - 0012083-51.2016.5.18.0005	13/12/16	13/12/16	0

**Legenda:**

1ª Aud.: Data da primeira audiência que ocorrer, Inicial ou UNA;

Enc. da Instrução: Data da conclusão para proferir sentença;

Prazo: Quantidade de dias decorridos da 1ª aud. até o encerramento da instrução.





**PRAZO MÉDIO ENTRE A 1ª AUDIÊNCIA E O  
ENCERRAMENTO DA INSTRUÇÃO - 5ª VARA DO  
TRABALHO DE GOIÂNIA**

**5ª VARA DO TRABALHO DE GOIÂNIA**

**SUMARÍSSIMO**

Qtd	Prazo Médio
29	32,9

Nr. Processo	1ª Aud.	nc. Instruçã	Prazo
RTSum - 0012084-36.2016.5.18.0005	13/12/16	13/12/16	0
RTSum - 0012089-58.2016.5.18.0005	14/12/16	14/12/16	0
RTSum - 0012091-28.2016.5.18.0005	14/12/16	14/12/16	0
RTSum - 0012093-95.2016.5.18.0005	14/12/16	14/12/16	0
RTSum - 0012097-35.2016.5.18.0005	15/12/16	15/12/16	0
RTSum - 0012099-05.2016.5.18.0005	15/12/16	15/12/16	0
RTSum - 0012100-87.2016.5.18.0005	15/12/16	16/12/16	1

**Legenda:**

**1ª Aud.:** Data da primeira audiência que ocorrer, Inicial ou UNA;

**Enc. da Instrução:** Data da conclusão para proferir sentença;

**Prazo:** Quantidade de dias decorridos da 1ª aud. até o encerramento da instrução.



## PRAZO MÉDIO ENTRE A 1ª AUDIÊNCIA E O ENCERRAMENTO DA INSTRUÇÃO - 5ª VARA DO TRABALHO DE GOIÂNIA

Data do encerramento da instrução entre 1/12/2016 e 31/12/2016 23:59:59

### Sem magistrado

#### SUMARÍSSIMO

Qtd	Prazo Médio
29	32,9

Nr. Processo	1ª Aud.	Enc. Instrução.	Prazo
RTSum - 0010611-15.2016.5.18.0005	05/05/16	06/12/16	215
RTSum - 0011217-43.2016.5.18.0005	28/07/16	01/12/16	126
RTSum - 0011583-82.2016.5.18.0005	30/09/16	06/12/16	67
RTSum - 0011644-40.2016.5.18.0005	27/09/16	06/12/16	70
RTSum - 0011668-68.2016.5.18.0005	17/10/16	05/12/16	49
RTSum - 0011672-08.2016.5.18.0005	17/10/16	06/12/16	50
RTSum - 0011740-55.2016.5.18.0005	13/10/16	02/12/16	50
RTSum - 0011751-84.2016.5.18.0005	18/10/16	06/12/16	49
RTSum - 0011757-91.2016.5.18.0005	18/10/16	07/12/16	50
RTSum - 0011780-37.2016.5.18.0005	25/10/16	13/12/16	49
RTSum - 0011824-56.2016.5.18.0005	03/11/16	14/12/16	41
RTSum - 0011832-33.2016.5.18.0005	04/11/16	15/12/16	41
RTSum - 0011840-10.2016.5.18.0005	07/11/16	15/12/16	38
RTSum - 0011862-68.2016.5.18.0005	09/11/16	02/12/16	23
RTSum - 0011902-50.2016.5.18.0005	25/11/16	14/12/16	19
RTSum - 0011931-03.2016.5.18.0005	21/11/16	07/12/16	16
RTSum - 0011953-61.2016.5.18.0005	01/12/16	01/12/16	0
RTSum - 0012016-86.2016.5.18.0005	02/12/16	02/12/16	0
RTSum - 0012026-33.2016.5.18.0005	02/12/16	02/12/16	0
RTSum - 0012048-91.2016.5.18.0005	06/12/16	06/12/16	0
RTSum - 0012053-16.2016.5.18.0005	07/12/16	07/12/16	0

**Legenda:**

1ª Aud.: Data da primeira audiência que ocorrer, Inicial ou UNA;

Enc. da Instrução: Data da conclusão para proferir sentença;

Prazo: Quantidade de dias decorridos da 1ª aud. até o encerramento da instrução.



**PRAZO MÉDIO ENTRE A 1ª AUDIÊNCIA E O  
ENCERRAMENTO DA INSTRUÇÃO - 5ª VARA DO  
TRABALHO DE GOIÂNIA**

**Sem magistrado**

**SUMARÍSSIMO**

Qtd	Prazo Médio
29	32,9

Nr. Processo	1ª Aud.	Enc. Instrução.	Prazo
RTSum - 0012083-51.2016.5.18.0005	13/12/16	13/12/16	0
RTSum - 0012084-36.2016.5.18.0005	13/12/16	13/12/16	0
RTSum - 0012089-58.2016.5.18.0005	14/12/16	14/12/16	0
RTSum - 0012091-28.2016.5.18.0005	14/12/16	14/12/16	0
RTSum - 0012093-95.2016.5.18.0005	14/12/16	14/12/16	0
RTSum - 0012097-35.2016.5.18.0005	15/12/16	15/12/16	0
RTSum - 0012099-05.2016.5.18.0005	15/12/16	15/12/16	0
RTSum - 0012100-87.2016.5.18.0005	15/12/16	16/12/16	1

**Legenda:**

**1ª Aud.:** Data da primeira audiência que ocorrer, Inicial ou UNA;

**Enc. da Instrução:** Data da conclusão para proferir sentença;

**Prazo:** Quantidade de dias decorridos da 1ª aud. até o encerramento da instrução.